



GÜNLÜK YABANCI ORANLARI TABLOSU

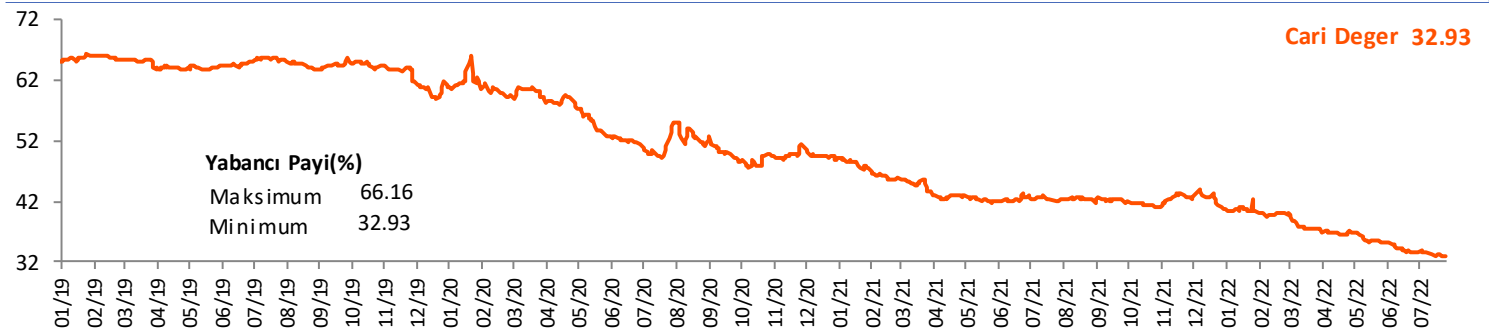
GÜNLÜK DEĞİŞİME GÖRE											
BİST'in yabancı payı günlük değişimi						-0.03 Puan					
En Çok Artan	Cari Deger	25/07/2022	Puan	HAO %	Günlük	En Çok Azalan	Cari Deger	25/07/2022	Puan	HAO %	Günlük
Hisseler	Yabancı Payı	Yabancı Payı	Değ. bps		Getiri %	Hisseler	Yabancı Payı	Yabancı Payı	Değ. bps		Getiri %
PEKGY	6.16	3.31	2.85	61	-1.4	NTGAZ	7.39	11.70	-4.31	30	9.9
BMSTL	2.63	0.01	2.62	30	-1.2	SONME	2.73	4.78	-2.05	6	0.3
MERKO	3.27	1.11	2.16	88	-2.1	MOBTL	2.46	3.88	-1.42	20	-1.7
DOHOL	22.08	20.81	1.28	36	0.5	AVHOL	2.05	3.40	-1.35	48	-1.2
HLGYO	4.63	3.36	1.27	21	-2.2	DNISI	0.78	2.06	-1.28	40	0.2
BAYRK	1.64	0.38	1.26	59	1.0	PINSU	1.07	2.25	-1.18	32	-0.3
EKGYO	37.53	36.31	1.22	51	0.6	EDATA	2.00	3.05	-1.04	29	-4.6
SKBNK	3.33	2.11	1.22	50	3.4	RALYH	4.52	5.56	-1.03	38	3.7
SMART	2.10	0.92	1.18	93	-2.7	PGSUS	33.83	34.74	-0.92	36	-1.6
VAKKO	4.38	3.32	1.06	13	-0.4	ETILR	0.17	1.07	-0.91	60	10.0

HAFTALIK DEĞİŞİME GÖRE											
BİST'in yabancı payı haftalık değişim						-0.19 Puan					
En Çok Artan	Cari Deger	19/07/2022	Puan	HAO %	Hafta	En Çok Azalan	Cari Deger	19/07/2022	Puan	HAO %	Hafta
Hisseler	Yabancı Payı	Yabancı Payı	Değ. bps		Getiri %	Hisseler	Yabancı Payı	Yabancı Payı	Değ. bps		Getiri %
GLBMD	4.79	0.68	4.11	25	17.4	PINSU	1.07	11.46	-10.38	32	1.7
PEKGY	6.16	2.16	3.99	61	14.1	NTGAZ	7.39	11.81	-4.43	30	18.8
YEOTK	6.75	3.32	3.43	21	0.0	LIDER	0.58	3.25	-2.67	30	-7.2
DESA	9.58	6.34	3.24	18	16.0	ORGE	2.15	4.74	-2.60	48	-3.8
HLGYO	4.63	2.03	2.60	21	0.9	BJKAS	1.88	4.47	-2.59	49	-3.7
DOCO	20.72	18.28	2.45	99	-2.0	AGYO	1.95	4.28	-2.33	18	8.7
MERKO	3.27	1.14	2.13	88	8.2	ATATP	11.86	13.75	-1.89	20	-1.6
ADESE	3.20	1.08	2.11	93	3.9	MARTI	0.89	2.75	-1.86	67	9.4
THYAO	32.40	30.31	2.09	51	-4.1	FENER	3.06	4.85	-1.79	33	3.7
YAPRK	2.14	0.06	2.08	26	0.6	GWIND	13.42	15.20	-1.78	27	6.1

AYLIK DEĞİŞİME GÖRE											
BİST'in yabancı payı aylık değişimi						-0.66 Puan					
En Çok Artan	Cari Deger	24/06/2022	Puan	HAO %	Ay	En Çok Azalan	Cari Deger	24/06/2022	Puan	HAO %	Ay
Hisseler	Yabancı Payı	Yabancı Payı	Chng. bps		Getiri %	Hisseler	Yabancı Payı	Yabancı Payı	Chng. bps		Getiri %
KLSYN	8.43	2.08	6.34	25	18.4	SELVA	1.88	15.47	-13.59	33	-8.1
DESA	9.58	3.55	6.03	18	22.1	PINSU	1.07	11.38	-10.31	32	9.3
PEKGY	6.16	1.91	4.25	61	28.1	FROTO	46.67	52.22	-5.54	18	-4.4
ANELE	44.16	40.22	3.95	32	-0.4	AVHOL	2.05	6.15	-4.11	48	2.2
EKGYO	37.53	33.73	3.80	51	22.7	SONME	2.73	6.77	-4.04	6	-3.8
FRIGO	4.21	1.45	2.76	70	4.4	GLYHO	22.34	25.72	-3.38	69	-19.4
AYDEM	18.69	16.00	2.69	16	13.3	PGSUS	33.83	37.15	-3.32	36	-9.6
KLGYO	4.08	1.41	2.67	46	8.3	YUNSA	3.62	6.90	-3.29	42	-2.8
IMASM	11.37	8.75	2.62	38	17.6	KRDMD	15.95	19.06	-3.10	92	-12.4
ADESE	3.20	0.58	2.61	93	8.1	LIDFA	0.46	3.55	-3.09	36	-27.5

YILIÇI DEĞİŞİME GÖRE											
BİST'in yabancı payı yilici değişimi						-7.67 Puan					
En Çok Artan	Cari Deger	31/12/2021	Puan	HAO %	Yılıçi	En Çok Azalan	Cari Deger	31/12/2021	Puan	HAO %	Yılıçi
Hisseler	Yabancı Payı	Yabancı Payı	Chng. bps		Getiri %	Hisseler	Yabancı Payı	Yabancı Payı	Chng. bps		Getiri %
PKART	32.02	7.56	24.46	34	-15.6	GARAN	7.01	43.44	-36.42	50	36.7
MTRKS	21.09	0.19	20.90	41	222.3	YKBNK	24.55	59.22	-34.67	32	43.9
TRGYO	29.02	8.63	20.39	21	97.5	TTKOM	28.90	53.73	-24.83	13	5.5
UNLU	18.26	3.30	14.96	26	10.8	TOASO	36.23	60.44	-24.21	24	-2.8
ANELE	44.16	32.58	11.59	32	-10.3	FROTO	46.67	69.12	-22.45	18	25.3
ATATP	11.86	1.62	10.24	20	-9.4	MPARK	49.47	66.71	-17.24	33	37.9
LKMNH	43.09	33.15	9.95	58	53.7	PETKM	15.28	31.53	-16.25	37	13.0
SNGYO	10.73	1.57	9.16	37	165.1	MAVI	41.17	55.31	-14.14	73	68.2
DESA	9.58	2.01	7.57	18	78.6	ARCLK	26.01	38.55	-12.55	25	42.5
YEOTK	6.75	0.08	6.66	21	60.3	SAHOL	46.05	58.58	-12.53	49	55.9

BİST YILIÇI YABANCI ORANI GRAFIĞI



**Hisseler için belirtilen oranlar HAO kısmı için geçerlidir.

GÜNLÜK YABANCI ORANLARI TABLOSU

CARİ HİSSE YABANCI ORANLARI (0.3 bps'den büyük olanlar)									
Hisse	Yabancı Payı(%)	Hisse	Yabancı Payı(%)	Hisse	Yabancı Payı(%)	Hisse	Yabancı Payı(%)	Hisse	Yabancı Payı(%)
ACSEL	0.53	CELHA	3.90	GWIND	13.42	MAKTK	0.94	SEGYO	1.82
ADEL	0.52	CEMAS	0.83	GZNMI	0.70	MANAS	1.35	SELEC	22.65
ADESE	3.20	CEMTS	4.21	HALKB	1.27	MARTI	0.89	SELVA	1.88
AEFES	65.72	CEOEM	1.06	HATEK	1.01	MAVI	41.17	SEYKM	1.85
AFYON	0.48	CIMSA	6.95	HDFGS	0.52	MEDTR	3.82	SILVR	4.27
AGESA	82.52	CLEBI	8.37	HEKTS	9.22	MEPET	5.68	SISE	24.25
AGHOL	19.68	CMBTN	1.53	HLGYO	4.63	MERCN	2.97	SKBNK	3.33
AGYO	1.95	CRDFA	2.16	HTTBT	8.95	MERIT	0.95	SKTAS	1.21
AKBNK	45.97	CUSAN	3.66	HUNER	1.76	MERKO	3.27	SMART	2.10
AKCNS	12.47	DAGI	1.99	HURGZ	0.59	METRO	1.73	SMRTG	0.80
AKENR	2.64	DAPGM	0.77	IEYHO	0.75	METUR	1.52	SNGYO	10.73
AKFGY	2.76	DARDL	1.19	IHAAS	36.51	MGROS	37.00	SOKM	36.43
AKGRT	28.57	DENGE	0.85	IHEVA	1.83	MIATK	2.72	SONME	2.73
AKSA	26.39	DESA	9.58	IHLAS	9.68	MIPAZ	2.48	SRVGY	0.65
AKSEN	7.95	DESPC	2.62	IHLGM	16.42	MNDRS	2.07	SUWEN	10.24
AKSGY	29.29	DEVA	1.39	IMASM	11.37	MOBTL	2.46	TATGD	12.74
AKSUE	1.90	DGATE	0.40	INDES	9.58	MPARK	49.47	TAVHL	61.27
AKYHO	1.29	DGNMO	1.02	INFO	1.39	MRGYO	1.06	TBORG	8.36
ALARK	16.56	DNISI	0.78	INVEO	0.80	MRSHL	72.99	TCELL	81.81
ALBRK	7.81	DOAS	22.96	INVES	1.02	MSGYO	0.45	TDGYO	1.46
ALCAR	0.81	DOCO	20.72	IPEKE	10.25	MTRKS	21.09	TEKTU	3.98
ALCTL	1.31	DOGUB	2.17	ISBIR	0.80	NATEN	0.60	TEZOL	3.29
ALGYO	4.07	DOHOL	22.08	ISCTR	35.79	NETAS	1.42	TGSAS	0.71
ALKA	0.84	DURDO	0.55	ISDMR	10.14	NTGAZ	7.39	THYAO	32.40
ALKIM	14.12	DYOBY	0.43	ISFIN	5.51	NTHOL	4.16	TIRE	73.86
ANELE	44.16	ECILC	5.06	ISGSY	0.48	NUGYO	4.02	TKFEN	17.35
ANGEN	7.37	ECZYT	0.46	ISGYO	13.17	NUHCM	16.70	TKNSA	2.76
ANHYT	47.06	EDATA	2.00	ISMEN	32.22	ODAS	6.86	TLMAN	0.85
ANSGR	2.90	EDIP	3.88	ISSEN	5.34	OLMK	39.17	TMPOL	3.60
ARASE	0.44	EGEEN	6.93	ITTFH	3.89	ORGE	2.15	TMSN	1.09
ARCLK	26.01	EGEPO	2.05	IZMDC	0.88	OSMEN	0.59	TOASO	36.23
ARDYZ	1.69	EGSER	2.30	JANTS	3.13	OSTIM	4.84	TRCAS	2.10
ARENA	49.15	EKGYO	37.53	KAPLM	0.57	OTKAR	12.71	TRGYO	29.02
ARMDA	0.82	ELITE	2.22	KAREL	1.46	OYAKC	2.86	TRILC	1.99
ARSAN	2.14	EMKEL	2.41	KARSN	3.13	OYLUM	0.95	TSKB	11.12
ARZUM	0.44	ENJSA	62.29	KARTN	1.91	OYYAT	3.34	TSPOR	0.66
ASELS	24.34	ENKAI	53.52	KARYE	0.62	OZGYO	1.77	TTKOM	28.90
ASUZU	2.01	ERBOS	1.08	KATMR	2.97	OZKGY	17.12	TTRAK	35.62
ATAGY	0.33	ERCB	2.89	KCAER	5.96	OZRDN	2.22	TUCLK	0.73
ATATP	11.86	EREGL	46.10	KCHOL	64.92	PAGYO	2.08	TUKAS	2.68
ATEKS	0.65	ERSU	1.59	KERVY	1.96	PAMEL	2.50	TUPRS	52.54
AVGYO	1.66	ESCAR	5.08	KGYO	3.75	PAPIL	1.55	TUREX	0.40
AVHOL	2.05	ESCOM	8.59	KLGYO	4.08	PARSN	1.54	TURSG	0.65
AVOD	2.24	ESEN	3.02	KLKIM	2.67	PEGYO	3.85	ULKER	81.25
AYDEM	18.69	EUHOL	0.51	KLNMA	17.22	PEKGY	6.16	ULUFA	0.64
AYEN	6.72	EUREN	3.65	KLRHO	5.77	PENGD	1.14	ULUSE	81.66
AYGAZ	57.00	FADE	1.48	KLSYN	8.43	PENTA	17.15	UNLU	18.26
BAGFS	0.42	FENER	3.06	KMPUR	3.38	PETKM	15.28	USAK	4.02
BAKAB	0.33	FLAP	1.43	KNFRT	1.87	PETUN	1.15	UTPYA	1.86
BANVT	77.59	FMIZP	0.66	KONKA	0.40	PGSUS	33.83	VAKBN	1.17
BASGZ	5.43	FONET	27.14	KONTR	5.46	PINSU	1.07	VAKFN	1.04
BAYRK	1.64	FORMT	1.72	KONYA	54.16	PKART	32.02	VAKKO	4.38
BERA	8.95	FRIGO	4.21	KORDS	10.79	PNLSN	2.97	VANGD	0.71
BFREN	23.02	PROTO	46.67	KOZAA	27.27	PNSUT	1.59	VBTYZ	1.23
BIMAS	50.16	GARAN	7.01	KOZAL	20.73	POLHO	7.74	VERUS	38.64
BIOEN	2.37	GEDIK	0.57	KRDMA	6.31	POLTK	10.03	VESBE	8.17
BIZIM	4.87	GEDZA	3.89	KRDMB	1.33	PRKAB	1.09	VESTL	4.96
BJKAS	1.88	GENIL	15.96	KRDMD	15.95	PRKME	1.03	VKFYO	0.50
BMSCH	1.69	GENTS	2.55	KRGYO	0.50	PSDTC	0.52	VKGYO	5.97
BMSTL	2.63	GEREL	0.73	KRONT	5.22	QUAGR	2.32	YAPRK	2.14
BNTAS	1.83	GESAN	1.18	KRTEK	2.71	RALYH	4.52	YATAS	16.11
BOBET	6.08	GLBMD	4.79	KRVGD	9.97	RAYSG	84.21	YAYLA	4.25
BRISA	12.55	GLRYH	0.87	KTSKR	1.40	RNPOL	0.45	YEOTK	6.75
BRSAN	19.23	GLYHO	22.34	KUTPO	1.51	RTALB	0.77	YESIL	1.81
BRYAT	3.73	GMTAS	0.54	KZBGY	7.45	RYGYO	19.88	YGGYO	1.04
BSOKE	0.38	GOLTS	2.56	LIDER	0.58	RYSAS	53.24	YGYO	5.83
BTCIM	0.32	GOODY	51.47	LIDFA	0.46	SAFKR	0.90	YKBNK	24.55
BUCIM	1.14	GOZDE	6.41	LINK	1.84	SAHOL	46.05	YKSLN	0.70
BURCE	2.25	GRNYO	0.35	LKMNH	43.09	SAMAT	0.65	YUNSA	3.62
BURVA	0.32	GSDDE	2.50	LOGO	36.38	SANFM	1.20	YYAPI	3.07
CANTE	3.81	GSDHO	2.68	LUKSK	0.36	SARKY	5.26	YYLGD	7.90
CASA	3.66	GSRAY	1.26	MAALT	0.67	SASA	3.36	ZOREN	4.11
CCOLA	85.72	GUBRF	7.04	MAGEN	13.04	SAYAS	2.22	ZRGYO	3.84

GÜNLÜK YABANCI ORANLARI TABLOSU

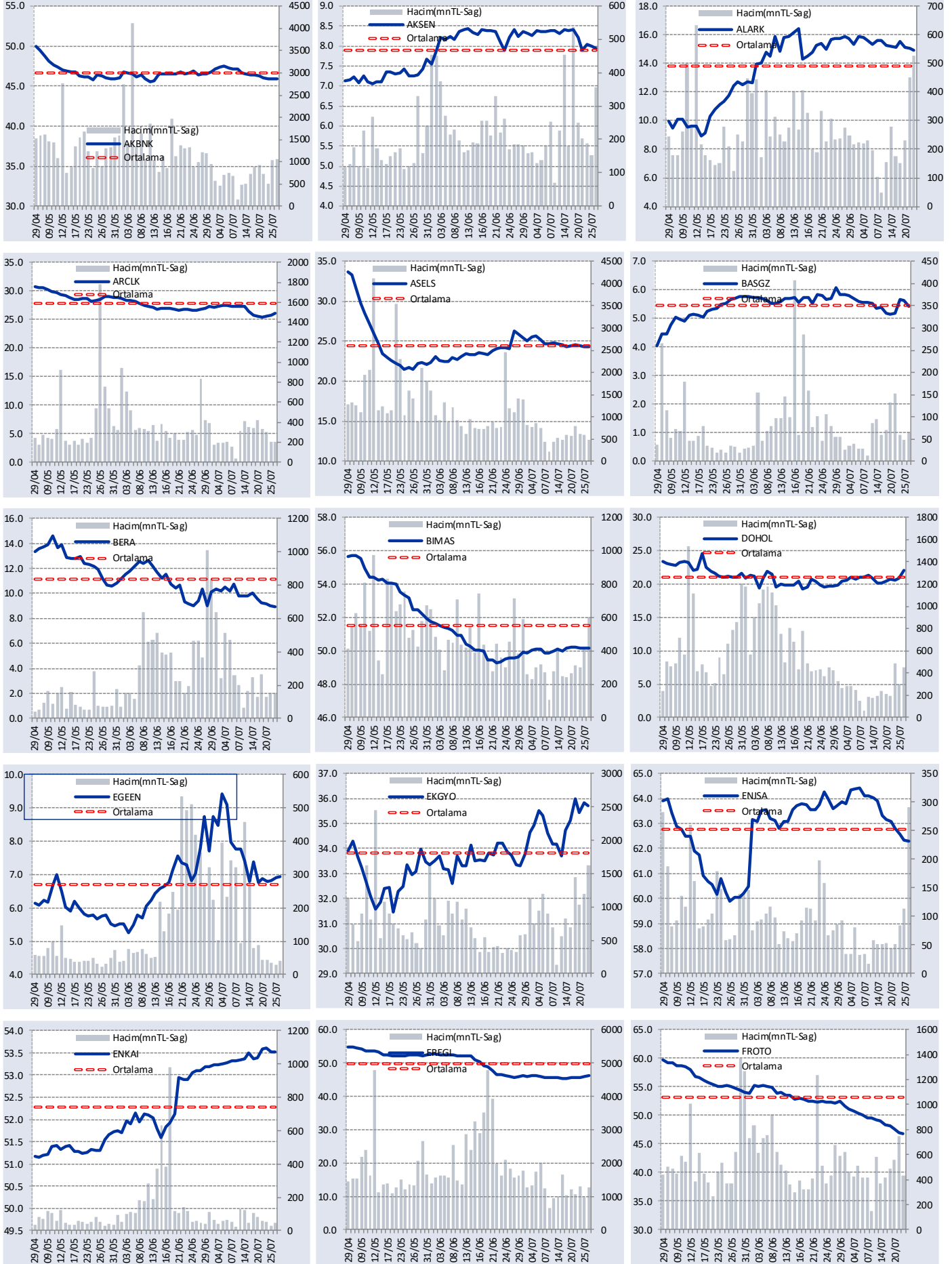
Yabancı Oranı 10 Günlük Artış Matrisi (10 Gündür Sürekli Artan Hisseler)													Gün Sayısı	Yabancı Oranı 10 Günlük Artış Matrisi (10 Gündür Sürekli Artan Hisseler)													Gün Sayısı
Hisse	HAO(%)	26/07	25/07	22/07	21/07	20/07	19/07	18/07	14/07	13/07	08/07	07/07		Hisse	HAO(%)	26/07	25/07	22/07	21/07	20/07	19/07	18/07	14/07	13/07	08/07	07/07	
DESA	17.97	9.58	9.42	8.83	7.40	7.02	6.34	5.82	5.55	4.95	4.59	4.59	10	EKGYO	50.65	37.53	36.31	35.71									2
KERVN	37.91	0.05	0.05	0.05	0.05	0.05	0.05	0.05	0.05	0.05	0.05	0.05	10	ERBOS	49.31	1.08	0.98	0.96									2
ANELE	32.07	44.16	43.29	42.97	42.87	42.47	42.42	42.06	41.92	41.71			8	ESCAR	20.25	5.08	5.03	4.51									2
LKMNH	58.47	43.09	42.89	42.83	42.65	42.32	42.18	41.66	41.43	41.42			8	GARAN	49.99	7.01	6.98	6.98									2
ADESE	92.63	3.20	2.86	2.40	2.13	1.34	1.08	0.99					6	GARFA	8.37	0.01	0.01	0.01									2
BRKSN	66.83	0.07	0.07	0.07	0.07	0.07	0.07	0.07					6	GLRYH	99.75	0.87	0.74	0.66									2
GSDDE	31.99	2.50	2.46	2.40	2.29	2.15	2.08	2.06					6	GSDHO	59.98	2.68	2.46	2.40									2
IHYAY	62.3	0.26	0.25	0.24	0.21	0.20	0.20	0.20					6	IHEVA	74.39	1.83	1.55	1.52									2
KOZAA	44.87	27.27	26.78	26.72	26.49	26.44	26.36	26.24					6	INFO	58.95	1.39	1.33	1.28									2
ROYAL	24.56	0.00	0.00	0.00	0.00	0.00	0.00	0.00					6	INVEO	18.43	0.80	0.80	0.79									2
RYAS	31.97	53.24	53.24	53.24	53.24	53.24	53.23	53.23					6	KCHOL	26.36	64.92	64.80	64.70									2
VESBE	17.45	8.17	8.17	8.16	8.15	8.12	8.09	8.08					6	KONKA	19.35	0.40	0.40	0.38									2
AKFGY	14.22	2.76	2.40	2.04	1.89	1.40	1.22						5	KRDMA	78.03	6.31	6.06	5.94									2
ARDYZ	74.86	1.69	1.45	1.34	1.17	1.11	1.01						5	KRDMD	92.03	15.95	15.77	15.76									2
BRISA	10.16	12.55	12.44	12.29	12.20	12.15	12.14						5	KTSKR	20.36	1.40	1.16	0.88									2
BUCIM	34.62	1.14	0.91	0.80	0.70	0.63	0.58						5	KUTPO	25.67	1.51	1.42	1.07									2
HLGYO	20.63	4.63	3.36	3.11	2.76	2.10	2.03						5	MEDTR	20.55	3.82	3.33	2.50									2
IMASM	38	11.37	11.26	11.25	10.80	10.46	9.93						5	MEPET	55.32	5.68	5.44	5.38									2
KLKIM	26.01	2.67	2.63	1.71	0.94	0.87	0.85						5	OSTIM	84.7	4.84	4.66	4.11									2
METRO	60.04	1.73	1.31	1.20	1.16	1.03	0.98						5	PEGYO	93.74	3.85	3.71	3.45									2
OLMK	8	39.17	39.10	39.04	38.96	38.34	38.26						5	PSGYO	24.55	0.30	0.27	0.20									2
PSDTC	70.43	0.52	0.48	0.32	0.22	0.09	0.07						5	RHEAG	94.55	0.00	0.00	0.00									2
SARKY	83.16	5.26	5.22	5.18	5.17	5.15	5.14						5	RYGYO	29.96	19.88	19.78	19.59									2
YAPRK	26.05	2.14	1.47	0.83	0.46	0.13	0.06						5	SAHOL	49.13	46.05	45.53	45.48									2
YEOTK	20.83	6.75	6.48	5.68	5.35	4.62	3.32						5	SKBNK	50.03	3.33	2.11	1.76									2
AGHOL	33.62	19.68	19.55	19.53	19.51	19.17							4	SMART	93.28	2.10	0.92	0.02									2
AYDEM	15.76	18.69	18.56	18.48	18.09	18.03							4	SMRTG	24.97	0.80	0.79	0.78									2
CMBTN	49.65	1.53	1.52	1.52	1.38	0.86							4	SNGYO	37.25	10.73	10.52	10.46									2
DMSAS	51.64	0.20	0.12	0.05	0.02	0.01							4	SUWEN	41.1	10.24	10.01	9.97									2
FONET	46.55	27.14	27.14	27.14	27.14	27.14							4	TEZOL	23.97	3.29	3.23	2.61									2
GOODY	25.33	51.47	51.40	51.37	51.36	51.32							4	TURGG	23.34	0.11	0.11	0.03									2
ISFIN	39.1	5.51	5.41	4.78	4.21	3.89							4	VBTYZ	30.75	1.23	1.18	1.16									2
ISGSY	32.1	0.48	0.46	0.17	0.13	0.11							4	AKCNS	20.48	12.47	12.29										1
ISGYO	39.38	13.17	13.08	13.00	12.94	12.74							4	AKSA	36.13	26.39	26.31										1
LUKSK	16.96	0.36	0.36	0.30	0.27	0.14							4	AKSUE	81.02	1.90	1.75										1
PENTA	16.25	17.15	17.12	17.11	17.09	17.09							4	ALBRK	17.8	7.81	7.46										1
POLHO	21.64	7.74	7.31	7.03	6.82	6.17							4	ALCTL	34.96	1.31	1.27										1
POLTK	19.69	10.03	9.97	9.15	7.96	7.92							4	ALKIM	45.3	14.12	14.07										1
SAYAS	48.45	2.22	2.16	1.79	1.52	0.75							4	ANSGR	34.76	2.90	2.89										1
TUCLK	53.66	0.73	0.53	0.45	0.26	0.14							4	ASELS	25.78	24.34	24.34										1
UTPYA	38.64	1.86	1.86	1.86	1.86	1.86							4	ATEKS	20.7	0.65	0.52										1
AKSGY	44.65	29.29	29.27	29.25	29.25								3	AVOD	93.9	2.24	2.17										1
AKYHO	77.73	1.29	1.25	1.09	1.07								3	AYCES	7.47	0.01	0.01										1
ALGYO	48.75	4.07	3.37	2.98	2.91								3	BANVT	8.29	77.59	77.59										1
ARCLK	24.87	26.01	25.66	25.56	25.35								3	BAYRK	59.04	1.64	0.38										1
AVGYO	55.22	1.66	1.36	1.09	1.08								3	BERA	58.21	8.95	8.90										1
BSOKE	25.32	0.38	0.31	0.13	0.10								3	BIMAS	67.85	50.16	50.13										1
DESPK	50.86	2.62	2.50	1.74	1.49								3	BMSTL	30	2.63	0.01										1
DOGUB	43.86	2.17	1.78	0.90	0.44								3	BTCIM	28.81	0.32	0.27										1
DYOBY	25.21	0.43	0.33	0.22	0.20								3	DARDL	31.39	1.19	1.13										1
EGEEN	34.64	6.93	6.90	6.82	6.80								3	DERIM	27	0.07	0.07										1
EGSER	33.27	2.30	2.24	2.18	2.16								3	EGPRO	11.67	0.17	0.11										1
EREGL	47.59	46.10	45.85	45.74	45.66								3	EPLAS	49.46	0.27	0.06										1
ESEN	32.81	3.02	2.64	2.44	2.39								3	ERCB	21.09	2.89	2.88										1
GEREL	81.09	0.73	0.70	0.59	0.39								3	ERSU	65.3	1.59	1.52										1
ICBCT	7.16	0.23	0.20	0.11	0.04								3	FADE	44.97	1.48	1.23										1
INDES	61.25	9.58	9.44	9.44	9.40								3	FLAP	78.54	1.43	1.36										1
ISDMR	5.07	10.14	10.01	10.01	9.98								3	FMIZP	22.24	0.66	0.62										1
KAREL	30.95	1.46	1.40	1.34	1.32								3	FORMT	96.25	1.72	1.60										1
KARYE	27.27	0.62	0.60	0.45	0.01								3	FRIGO	69.81	4.21	3.86										1
KATMR	79.83	2.97	2.95	1.34	1.26								3	FROTO	17.77	46.67	46.66										1
MAKTK	35.4	0.94	0.87	0.87	0.73								3	GEDIK	15.13	0.57	0.52										1
MRSHL	8.87	72.99	72.98	72.93	72.89								3	GLBMD	24.99	4.79	3.80										1
NUHCM	16.13	16.70	16.56	16.55	16.49								3	GSRAY	39.99	1.26	1.22										1
OZGYO	49	1.77	1.60	1.29																							

GÜNLÜK YABANCI ORANLARI TABLOSU

Yabancı Oranı 10 Günlük Düşüş Matrisi (10 Gündür Sürekli Düşen Hisseler)													Gün Sayısı	Yabancı Oranı 10 Günlük Düşüş Matrisi (10 Gündür Sürekli Düşen Hisseler)													Gün Sayısı
Hisse	HAO(%)	26/07	25/07	22/07	Günlük Yabancı Oranları (%)									26/07	25/07	22/07	Günlük Yabancı Oranları (%)										
					21/07	20/07	19/07	18/07	14/07	13/07	08/07	07/07		Hisse	HAO(%)				21/07	20/07	19/07	18/07	14/07	13/07	08/07	07/07	
ANHYT	15.03	47.06	47.11	47.13	47.16	47.20	47.21	47.23	47.25	47.27	47.30	47.30	10	OYLUM	81.67	0.95	1.38	1.89									2
DGGYO	5.56	0.03	0.05	0.06	0.09	0.12	0.14	0.14	0.17	0.20	0.21	0.21	10	OZRDN	50.47	2.22	2.46	2.57									2
ENJSA	20	62.29	62.31	62.58	62.81	63.08	63.16	63.33	63.90	64.02	64.08	64.08	10	SANFM	47.77	1.20	1.29	3.21									2
TUPRS	48.94	52.54	52.62	52.98	53.09	53.43	53.54	53.61	53.97	54.67	55.50	55.50	10	SRVGY	15.78	0.65	0.68	0.72									2
SASA	19.61	3.36	3.39	3.52	3.61	3.67	3.71	3.77	3.94	3.99	3.99		9	TAVHL	47.63	61.27	61.41	61.42									2
ULKER	41.55	81.25	81.38	81.60	81.74	81.95	82.18	82.24	82.42	82.44	82.46		9	TRCAS	27.85	2.10	2.11	2.14									2
AYGAZ	23.65	57.00	57.16	57.46	57.60	57.92	58.16	58.17	58.18	58.19			8	TTKOM	13.3	28.90	28.98	29.16									2
HTTBT	26.59	8.95	8.99	9.10	9.12	9.49	9.50	9.68	10.18	10.54			8	VERTU	42.3	0.12	0.20	0.59									2
ATATP	20.05	11.86	12.27	12.54	12.60	12.95	13.75	14.01	14.05				7	YGGYO	82.26	1.04	1.04	1.04									2
CUSAN	25.96	3.66	3.71	4.59	4.60	4.71	4.87	5.10	5.39				7	YUNSA	42.11	3.62	4.04	4.17									2
GLYHO	68.99	22.34	22.57	22.86	23.64	23.84	24.02	24.31	25.47				7	YYLGD	15	7.90	8.42	8.46									2
GWIND	26.86	13.42	13.61	13.70	14.50	14.87	15.20	15.35	15.65				7	ADEL	27.7	0.52	0.96										1
OYYAT	29.95	3.34	3.34	3.34	3.34	3.35	3.38	3.38	3.38				7	AEFES	32.86	65.72	65.73										1
MARTI	66.71	0.89	1.22	1.48	2.56	2.57	2.75	3.45					6	AFYON	48.57	0.48	0.49										1
ORGE	47.94	2.15	2.41	2.52	2.86	3.52	4.74	5.33					6	AKENR	25.24	2.64	2.65										1
BJKAS	48.98	1.88	2.05	2.54	3.16	3.39	4.47						5	AKMGY	7.17	0.05	0.06										1
DOAS	14.73	22.96	22.98	23.25	23.54	23.73	23.84						5	ALCAR	14.77	0.81	1.01										1
ECZYT	18.41	0.46	0.48	0.65	0.80	0.89	0.90						5	ARASE	17.48	0.44	0.44										1
SILVR	46.55	4.27	4.29	4.30	4.33	4.34	4.95						5	ARSAN	41.46	2.14	2.21										1
TSGYO	10.81	0.01	0.03	0.04	0.08	0.09	0.28						5	ASUZU	12.86	2.01	2.07										1
ARMDA	8.42	0.82	0.82	0.82	0.82	0.82							4	AVHOL	47.51	2.05	3.40										1
ARZUM	48.88	0.44	0.45	0.45	0.48	0.50							4	AYEN	15	6.72	6.83										1
DEVA	17.76	1.39	1.39	1.43	1.51	1.52							4	BAGFS	61.22	0.42	0.55										1
MAKIM	32.14	0.00	0.01	0.21	0.53	1.30							4	BAKAB	17.69	0.33	0.50										1
PAMEL	20.93	2.50	2.50	2.58	2.66	2.69							4	BEYAZ	21.63	0.04	0.05										1
PETKM	36.75	15.28	15.37	15.42	15.47	15.53							4	BFREN	15.47	23.02	23.19										1
TBORG	4.31	8.36	8.52	8.65	8.83	8.83							4	BIZIM	43.92	4.87	5.35										1
AGESA	19.89	82.52	82.57	82.61	82.69								3	BRLSM	38.23	0.19	0.22										1
AKGRT	27.99	28.57	28.59	28.72	28.93								3	BRSAN	19.28	19.23	19.40										1
BOBET	29.99	6.08	6.26	6.56	7.05								3	BRYAT	13.47	3.73	3.81										1
CANTE	23.23	3.81	3.87	3.91	3.97								3	BURCE	52.71	2.25	2.54										1
CEMAS	94.92	0.83	1.37	1.61	1.65								3	BURVA	59.78	0.32	0.69										1
CRFSA	7.71	0.14	0.15	0.16	0.18								3	CEOEM	38.63	1.06	1.57										1
EGGUB	45.21	0.13	0.74	0.86	0.89								3	CIMSA	35.71	6.95	6.99										1
GESAN	22.82	1.18	1.23	1.25	2.14								3	CLEBI	10.05	8.37	8.64										1
KMPUR	27	3.38	3.48	3.85	3.86								3	CONSE	29.96	0.26	0.27										1
KNFRT	22.37	1.87	1.88	1.99	2.21								3	CRDFA	70.55	2.16	2.79										1
MPARK	33.35	49.47	49.57	49.63	49.66								3	DAGHL	49.99	0.11	0.14										1
PENGD	76.82	1.14	1.25	1.38	1.87								3	DAGI	44.74	1.99	2.36										1
PGSUS	36.2	33.83	34.74	35.36	35.59								3	DENGE	87.2	0.85	0.87										1
SEKUR	47.57	0.06	0.11	0.20	0.24								3	DERHL	74.93	0.02	0.03										1
TCELL	53.95	81.81	81.82	82.07	82.11								3	DGATE	39.02	0.40	0.55										1
TUKAS	34.27	2.68	2.71	2.79	3.46								3	DGNMO	53.21	1.02	1.16										1
ULUSE	6.31	81.66	81.70	81.72	81.74								3	DITAS	31.73	0.26	0.39										1
VAKBN	8.5	1.17	1.19	1.21	1.24								3	DNISI	40.44	0.78	2.06										1
YYAPI	98.84	3.07	3.11	3.31	3.62								3	DOCO	99.42	20.72	20.94										1
ACSEL	51.77	0.53	0.71	1.30									2	DOKTA	5.28	0.03	0.03										1
AKSEN	20.58	7.95	8.00	8.03									2	EDATA	28.88	2.00	3.05										1
ALKA	19.12	0.84	0.95	2.01									2	EDIP	43.97	3.88	4.12										1
ANGEN	17.27	7.37	7.54	7.65									2	EGEPO	20	2.05	2.72										1
ARENA	34.21	49.15	49.19	49.23									2	ELITE	22.22	2.22	2.56										1
BASGZ	10.26	5.43	5.62	5.65									2	EMKEL	77.08	2.41	2.64										1
BIOEN	27.77	2.37	2.56	2.58									2	ENSRI	23.28	0.01	0.29										1
BLCYT	33.08	0.01	0.01	0.04									2	ESCOM	65.19	8.59	8.64										1
BMSCH	53.69	1.69	1.75	1.77									2	GEDZA	50.84	3.89	3.92										1
BOSSA	12.16	0.04	0.07	0.23									2	GENIL	22.65	15.96	16.12										1
CCOLA	28.11	85.72	85.75	85.79									2	GLCVY	15.72	0.24	0.47										1
CELHA	29.69	3.90	4.49	4.52									2	GMTAS	97.98	0.54	0.70										1
DAPGM	8	0.77	0.79	0.92									2	GOZDE	30.4	6.41	6.43										1
DURDO	31.77	0.55	0.57	0.67									2	GRSEL	21.56	0.14	0.43										1
ENKAI	8.7	53.52	53.52	53.60									2	HATEK	53.23	1.01	1.08										1
ETILR	59.99	0.17	1.07	1.15									2	HEDEF	20	0.24	0.47										1
EUHOL	73.15	0.51	0.82	2.64									2	HEKTS	37.26	9.22	9.34										1
EUREN	20	3.65	3.87	3.91									2	HUNER	22.41	1.76	2.40										1
FENER	32.84	3.06	3.22	4.87									2	IEYHO	99.21	0.75	1.06										1
GENTS	51.48	2.55	3.16	3.28									2	IHLAS	78.34	9.68	9.81										1

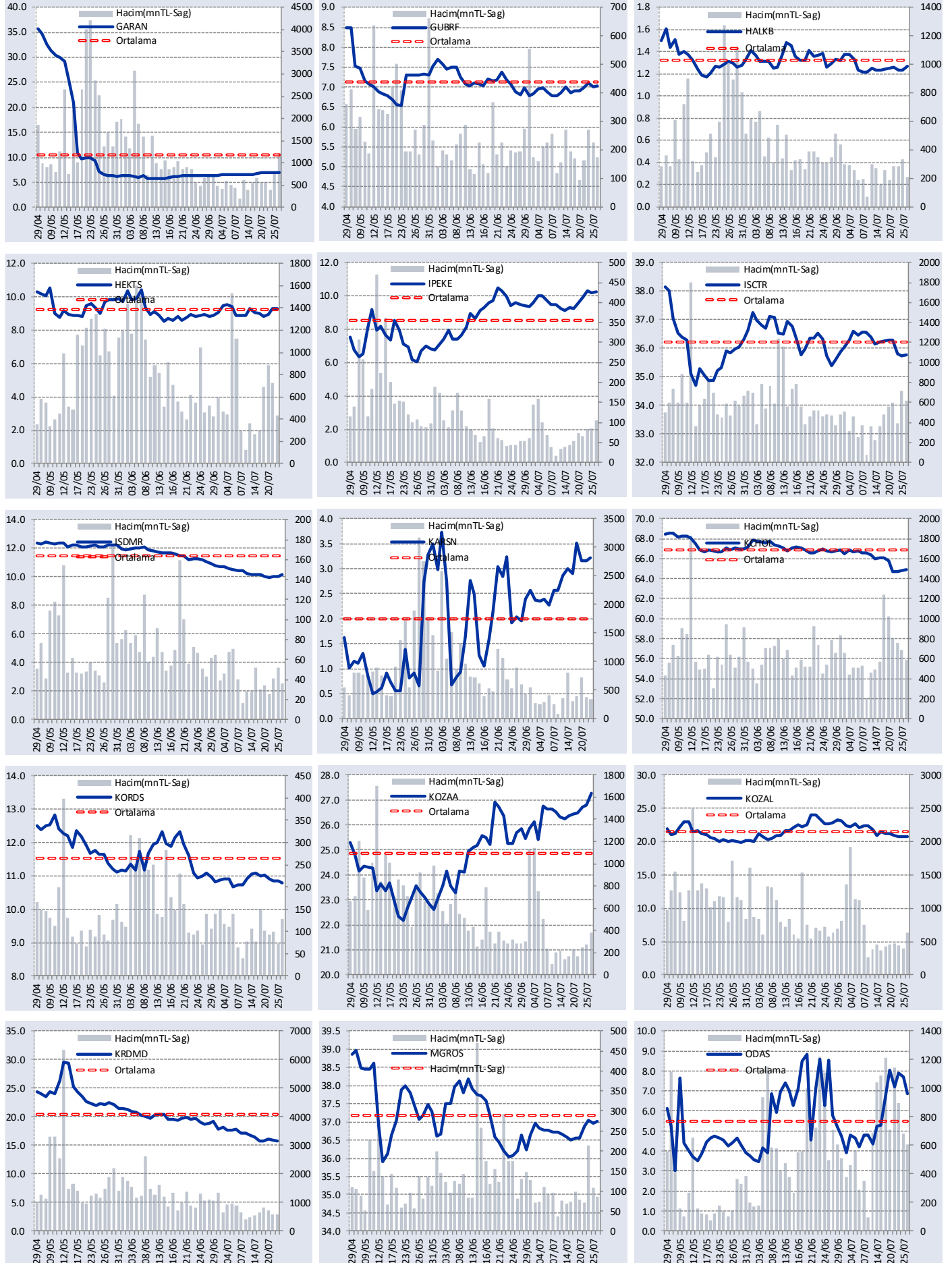
GÜNLÜK YABANCI ORANLARI TABLOSU

YABANCI ORANI GRAFİKLERİ BİST-50 İÇİN



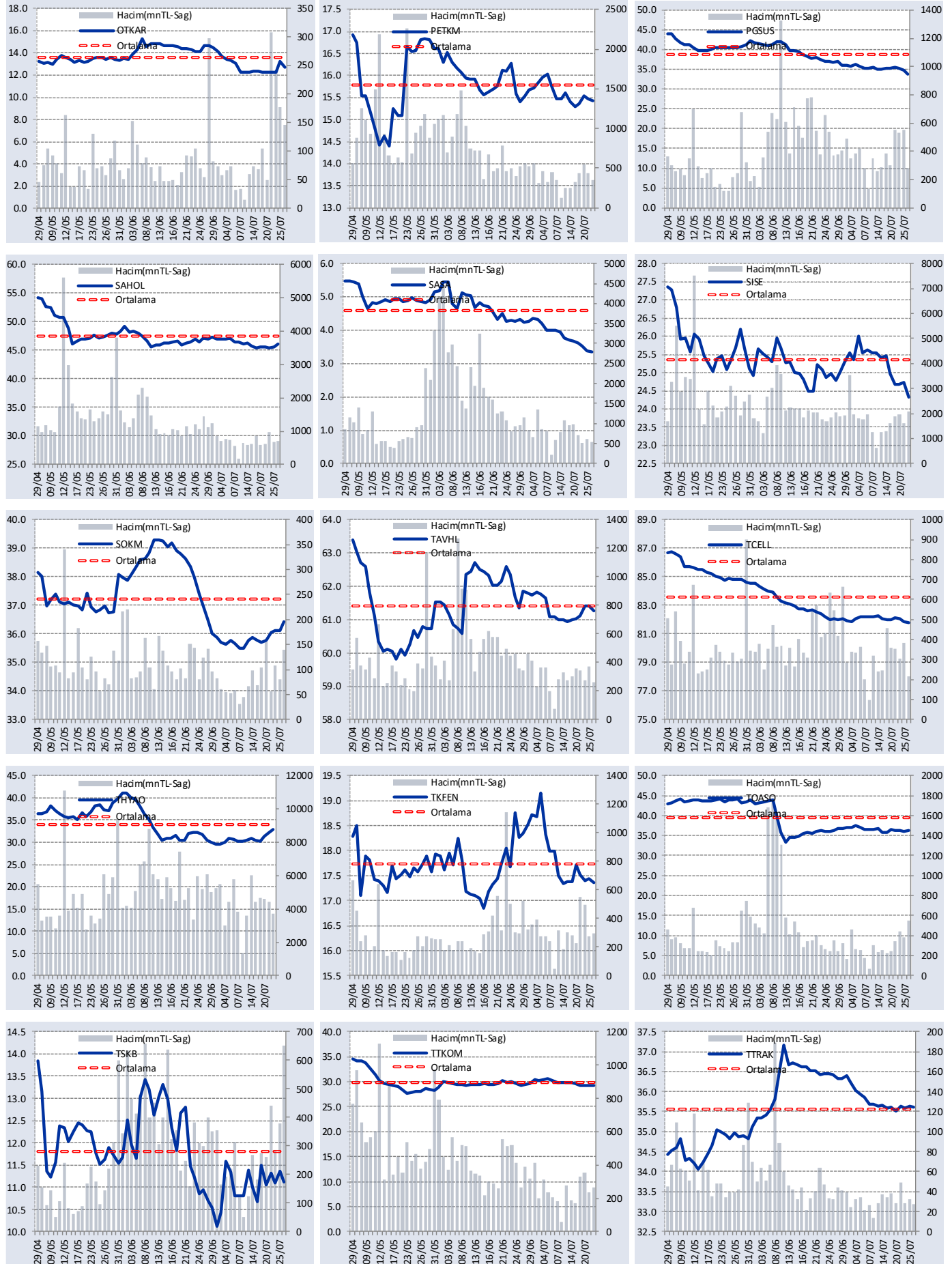
GÜNLÜK YABANCI ORANLARI TABLOSU

YABANCI ORANI GRAFİKLERİ BİST-50 İÇİN



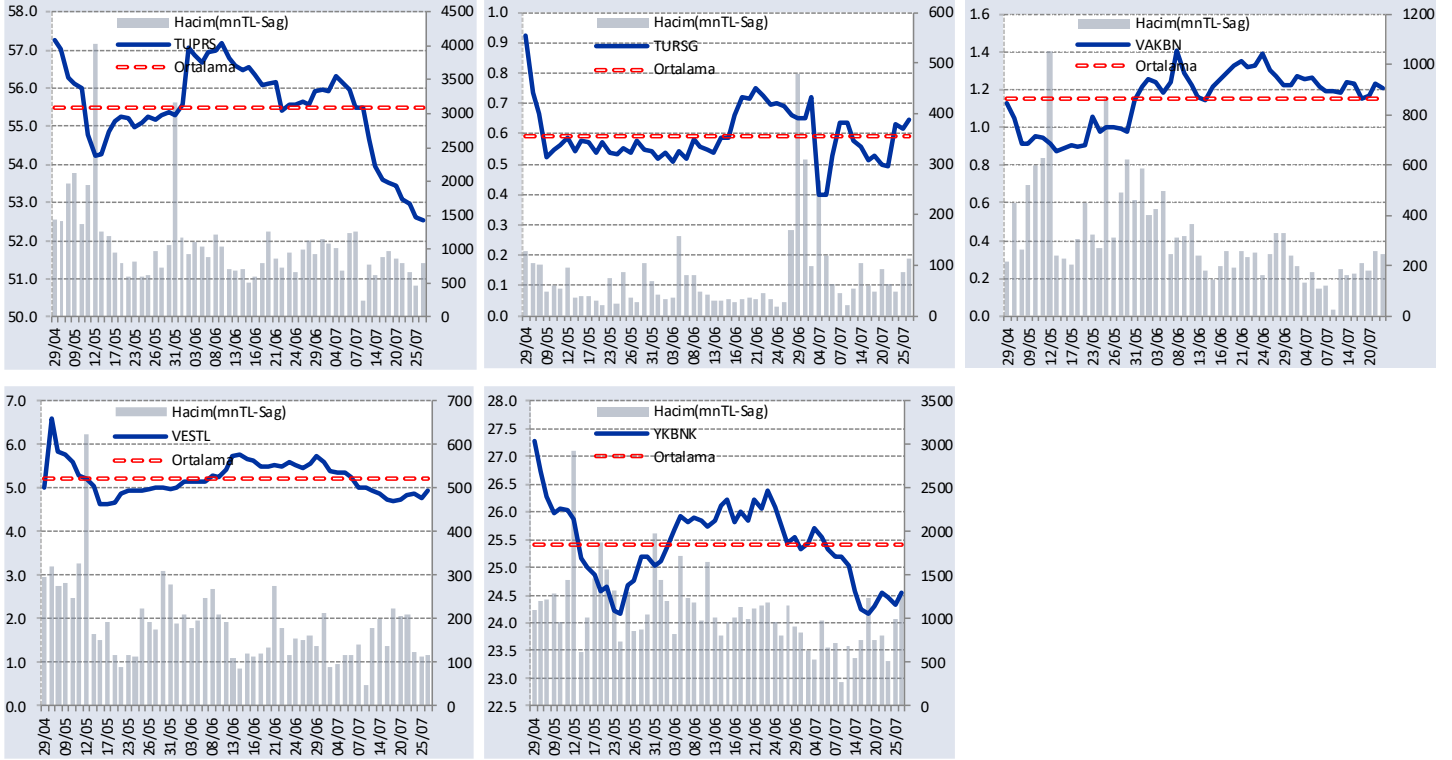
GÜNLÜK YABANCI ORANLARI TABLOSU

YABANCI ORANI GRAFİKLERİ BİST-50 İÇİN



GÜNLÜK YABANCI ORANLARI TABLOSU

YABANCI ORANI GRAFİKLERİ BİST-50 İÇİN



Bilgilendirme notu: Seçilmiş aracı kurumların takas toplamları ile hesaplanmaktadır. Farklı kurumlarda tutulan yabancı takasları olabilir, bu durum hisseler için hesaplanan oranlarda farklılıklar yaratabilir.

Öneri bilgilendirmesi: İş Yatırım Menkul Değerler A.Ş.'nin (İş Yatırım) BİST'te halka açık şirketler için AL, TUT ve SAT yönündeki önerileri BİST-100 endeksinin (endeks) beklenen getirisine göre değerlendirilmektedir. Tüm bu öneriler İş Yatırım Araştırma Bölümü analistleri tarafından şirketlerin ileride elde edeceği tahmin edilen karları, nakit akımları ve bilançolarına göre bağımsız olarak değerlendirilir. Ek olarak, analistler koşulların elverişsiz olduğu veya doğru değerlendirme yapmanın mümkün olmadığı durumlarda bazı hisse senetleri için geçici olarak GÖZDEN GEÇİRİLİYOR önerisi verebilirler. Münferit her şirket için yatırım önerisi sırasıyla belirtilen şu kriterlere göre değerlendirilir;

İş Yatırım Hisse senedi tavsiye metodolojisi:

Artış Potansiyeli > %25 : AL

%10 < Artış Potansiyeli < %25 :TUT

Artış Potansiyeli < %10 : SAT

Her sınır değeri için analist +/- %5 kanaat kullanabilmektedir.

Burada yer alan bilgiler İş Yatırım Menkul Değerler A.Ş. tarafından bilgilendirme amacı ile hazırlanmıştır. Yatırım bilgi, yorum ve tavsiyeleri yatırım danışmanlığı kapsamında değildir. Yatırım danışmanlığı hizmeti; aracı kurumlar, portföy yönetim şirketleri, mevduat kabul etmeyen bankalar ile müşteri arasında imzalanacak yatırım danışmanlığı sözleşmesi çerçevesinde sunulmaktadır. Burada yer alan yorum ve tavsiyeler, yorum ve tavsiyede bulunanların kişisel görüşlerine dayanmaktadır. Herhangi bir yatırım aracının alım-satım önerisi ya da getiri vaadi olarak yorumlanmamalıdır. Bu görüşler mali durumunuz ile risk ve getiri tercihlerinize uygun olmayabilir. Bu nedenle, sadece burada yer alan bilgilere dayanarak yatırım kararı verilmesi beklentilerinize uygun sonuçlar doğurmayabilir.

Burada yer alan fiyatlar, veriler ve bilgilerin tam ve doğru olduğu garanti edilemez; içerik, haber verilmeksizin değiştirilebilir. Tüm veriler, İş Yatırım Menkul Değerler A.Ş. tarafından güvenilir olduğuna inanılan kaynaklardan alınmıştır. Bu kaynakların kullanılması nedeni ile ortaya çıkabilecek hatalardan İş Yatırım Menkul Değerler A.Ş. sorumlu değildir.