



GÜNLÜK YABANCI ORANLARI TABLOSU

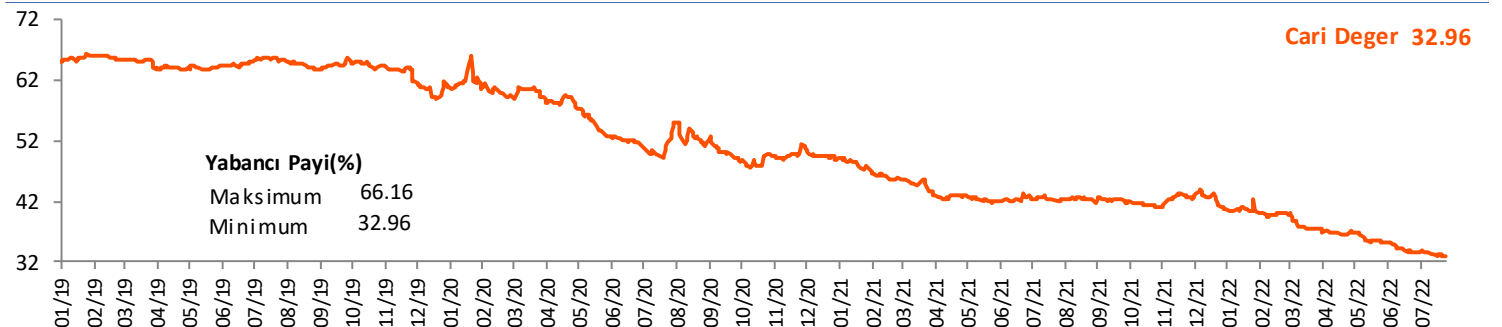
GÜNLÜK DEĞİŞİME GÖRE											
BİST'in yabancı payı günlük değişimi						0.00 Puan					
En Çok Artan	Cari Deger	22/07/2022	Puan	HAO %	Günlük	En Çok Azalan	Cari Deger	22/07/2022	Puan	HAO %	Günlük
Hisseler	Yabancı Payı	Yabancı Payı	Değ. bps		Getiri %	Hisseler	Yabancı Payı	Yabancı Payı	Değ. bps		Getiri %
SONME	4.78	2.51	2.27	6	-0.9	BMSTL	0.01	4.07	-4.07	30	1.3
PINSU	2.25	0.48	1.76	32	1.0	LIDER	0.14	2.97	-2.83	30	-4.1
KATMR	2.95	1.34	1.61	80	1.5	SANFM	1.29	3.21	-1.92	48	0.3
SEYKM	2.50	1.02	1.47	70	1.0	EUHOL	0.82	2.64	-1.83	73	1.3
EDATA	3.05	1.92	1.13	29	7.3	FENER	3.22	4.87	-1.66	33	4.6
OTKAR	13.27	12.26	1.01	28	-1.6	VAKKO	3.32	4.53	-1.21	13	-1.4
MOBTL	3.88	2.88	1.01	20	0.6	ALKA	0.95	2.01	-1.06	19	1.5
ALARK	15.88	14.90	0.98	30	-1.0	CUSAN	3.71	4.59	-0.88	26	1.0
KLGYO	4.29	3.32	0.97	46	2.6	TMSN	0.96	1.79	-0.83	29	10.0
KLKIM	2.63	1.71	0.92	26	1.9	PAPIL	1.35	2.02	-0.67	48	-3.0

HAFTALIK DEĞİŞİME GÖRE											
BİST'in yabancı payı haftalık değişim						-0.13 Puan					
En Çok Artan	Cari Deger	18/07/2022	Puan	HAO %	Hafta	En Çok Azalan	Cari Deger	18/07/2022	Puan	HAO %	Hafta
Hisseler	Yabancı Payı	Yabancı Payı	Değ. bps		Getiri %	Hisseler	Yabancı Payı	Yabancı Payı	Değ. bps		Getiri %
DESA	9.42	5.82	3.59	18	14.5	PINSU	2.25	9.58	-7.33	32	1.9
RALYH	5.56	2.23	3.32	38	0.5	DERHL	0.03	4.04	-4.01	75	-5.2
SONME	4.78	1.47	3.31	6	4.0	GESAN	1.23	4.97	-3.75	23	12.3
GLBMD	3.80	0.54	3.26	25	26.1	LIDER	0.14	3.37	-3.23	30	-3.8
KLGYO	4.29	1.61	2.68	46	7.1	ORGE	2.41	5.33	-2.92	48	-3.3
THYAO	33.17	30.49	2.68	51	-0.9	FENER	3.22	5.66	-2.45	33	6.0
MOBTL	3.88	1.36	2.52	20	1.1	SMRTG	0.79	3.10	-2.31	25	6.9
SEYKM	2.50	0.12	2.38	70	1.6	MARTI	1.22	3.45	-2.23	67	16.9
ODAS	7.68	5.31	2.37	77	8.6	BMSTL	0.01	2.03	-2.03	30	6.4
EDATA	3.05	0.91	2.14	29	10.6	TSPOR	0.63	2.61	-1.98	49	0.4

AYLIK DEĞİŞİME GÖRE											
BİST'in yabancı payı aylık değişimi						-0.63 Puan					
En Çok Artan	Cari Deger	24/06/2022	Puan	HAO %	Ay	En Çok Azalan	Cari Deger	24/06/2022	Puan	HAO %	Ay
Hisseler	Yabancı Payı	Yabancı Payı	Chng. bps		Getiri %	Hisseler	Yabancı Payı	Yabancı Payı	Chng. bps		Getiri %
KLKIM	2.63	1.71	0.92	26	1.9	SELVA	1.83	15.47	-13.64	33	-8.0
DESA	9.42	5.82	3.59	18	14.5	PINSU	2.25	11.38	-9.13	32	9.7
NTGAZ	11.70	7.75	3.94	30	2.3	FROTO	46.66	52.22	-5.55	18	-7.9
ANELE	43.29	40.22	3.07	32	-0.4	KRDMD	15.77	19.06	-3.28	92	-11.9
KLGYO	4.29	1.41	2.88	46	10.1	GLYHO	22.57	25.72	-3.15	69	-19.1
MTRKS	21.30	18.66	2.64	41	17.5	CASA	3.66	6.68	-3.02	78	-4.7
EKGYO	36.31	33.73	2.58	51	21.9	LIDFA	0.53	3.55	-3.01	36	-34.1
MIPAZ	2.85	0.29	2.56	18	32.4	SAFKR	0.89	3.88	-2.99	64	-8.1
AYDEM	18.56	16.00	2.56	16	8.0	TUPRS	52.62	55.57	-2.95	49	-5.2
IMASM	11.26	8.75	2.51	38	19.1	YUNSA	4.04	6.90	-2.87	42	-6.5

YILIÇI DEĞİŞİME GÖRE											
BİST'in yabancı payı yilici değişimi						-7.64 Puan					
En Çok Artan	Cari Deger	31/12/2021	Puan	HAO %	Yılıçi	En Çok Azalan	Cari Deger	31/12/2021	Puan	HAO %	Yılıçi
Hisseler	Yabancı Payı	Yabancı Payı	Chng. bps		Getiri %	Hisseler	Yabancı Payı	Yabancı Payı	Chng. bps		Getiri %
PKART	32.02	7.56	24.46	34	-14.6	GARAN	6.98	43.44	-36.45	50	41.8
MTRKS	21.30	0.19	21.11	41	227.2	YKBK	24.32	59.22	-34.90	32	45.8
TRGYO	28.68	8.63	20.06	21	101.0	TTKOM	28.98	53.73	-24.75	13	7.7
UNLU	18.46	3.30	15.16	26	11.8	TOASO	36.03	60.44	-24.41	24	-4.7
ANELE	43.29	32.58	10.71	32	-10.3	FROTO	46.66	69.12	-22.46	18	20.7
ATATP	12.27	1.62	10.65	20	-7.8	MPARK	49.57	66.71	-17.14	33	34.0
LKMNH	42.89	33.15	9.75	58	52.8	PETKM	15.37	31.53	-16.16	37	14.7
SNGYO	10.52	1.57	8.95	37	170.7	MAVI	41.25	55.31	-14.06	73	63.3
DESA	9.42	2.01	7.41	18	75.8	SAHOL	45.53	58.58	-13.05	49	57.4
CLEBI	8.64	2.06	6.58	10	78.8	ARCLK	25.66	38.55	-12.89	25	44.1

BİST YILIÇI YABANCI ORANI GRAFIĞI



**Hisseler için belirtilen oranlar HAO kısmı için geçerlidir.

GÜNLÜK YABANCI ORANLARI TABLOSU

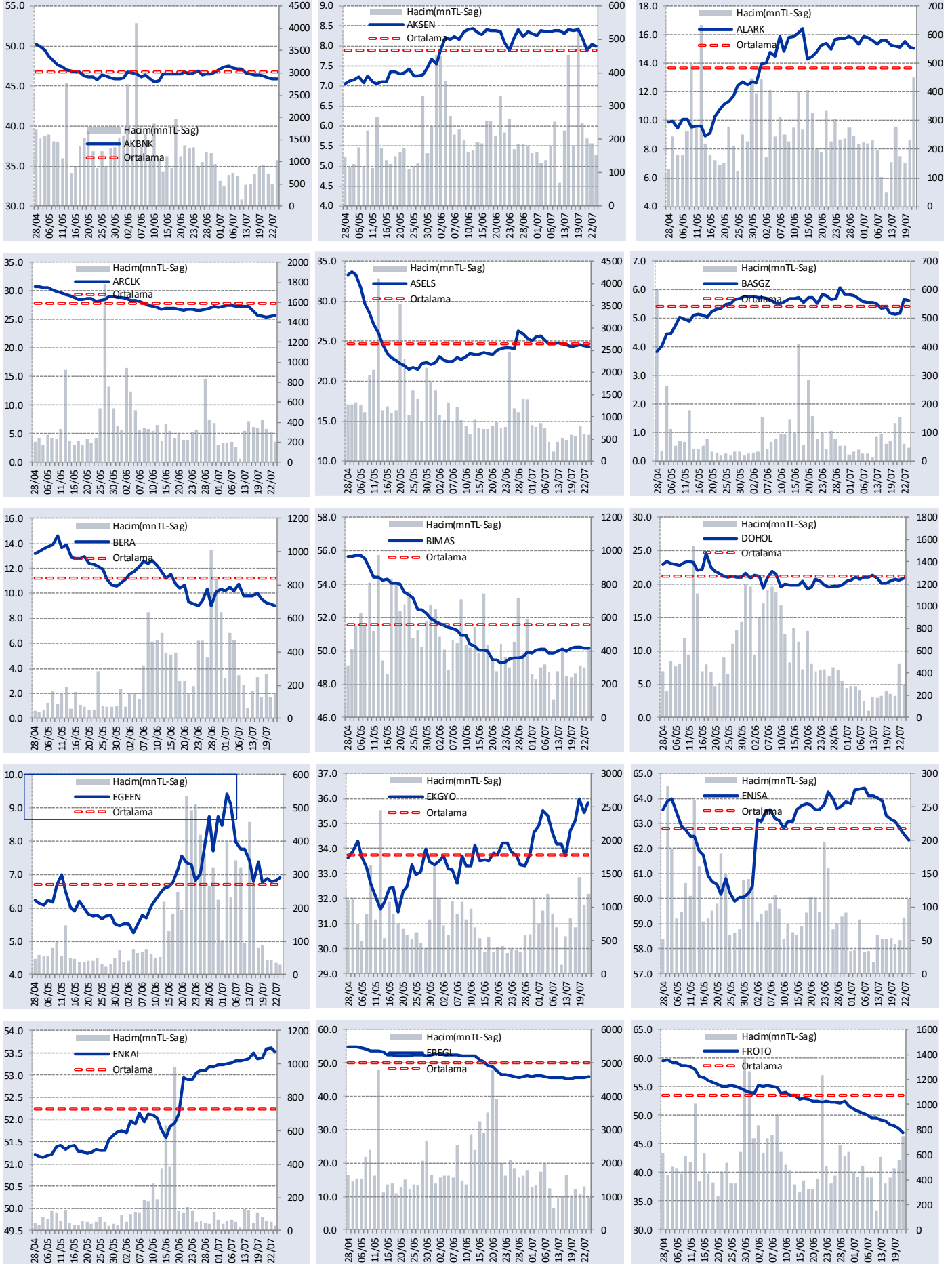
CARİ HİSSE YABANCI ORANLARI (0.3 bps'den büyük olanlar)							
Hisse	Yabancı Payı(%)	Hisse	Yabancı Payı(%)	Hisse	Yabancı Payı(%)	Hisse	Yabancı Payı(%)
ACSEL	0.71	CEMETS	3.69	GSDHO	2.46	LUKSK	0.36
ADEL	0.96	CEOEM	1.57	GSRAY	1.22	MAALT	0.88
ADESE	2.86	CIMSA	6.99	GUBRF	7.00	MAGEN	13.10
AEFES	65.73	CLEBI	8.64	GWIND	13.61	MAKTK	0.87
AFYON	0.49	CMBTN	1.52	GZNMİ	0.70	MANAS	1.03
AGESA	82.57	CRDFA	2.79	HALKB	1.23	MARTI	1.22
AGHOL	19.55	CUSAN	3.71	HATEK	1.08	MAVI	41.25
AGYO	1.57	DAGI	2.36	HDFGS	0.32	MEDTR	3.33
AKBNK	45.88	DAPGM	0.79	HEDEF	0.47	MEGAP	0.39
AKCNS	12.29	DARDL	1.13	HEKTS	9.34	MEPET	5.44
AKENR	2.65	DENGE	0.87	HLGYO	3.36	MERCN	3.30
AKFGY	2.40	DESA	9.42	HTTBT	8.99	MERIT	1.01
AKGRT	28.59	DESPC	2.50	HUNER	2.40	MERKO	1.11
AKSA	26.31	DEVA	1.39	HURGZ	0.53	METRO	1.31
AKSEN	8.00	DGATE	0.55	IEYHO	1.06	METUR	1.94
AKSGY	29.27	DGNMO	1.16	IHAAS	36.48	MGROS	36.96
AKSUE	1.75	DITAS	0.39	IHEVA	1.55	MIATK	2.74
AKYHO	1.25	DNISI	2.06	IHLAS	9.81	MIPAZ	2.85
ALARK	15.88	DOAS	22.98	IHLGM	16.42	MNDRS	1.14
ALBRK	7.46	DOCO	20.94	IMASM	11.26	MOBTL	3.88
ALCAR	1.01	DOGUB	1.78	INDES	9.44	MPARK	49.57
ALCTL	1.27	DOHOL	20.81	INFO	1.33	MRGYO	1.06
ALGYO	3.37	DURDO	0.57	INVEO	0.80	MRSHL	72.98
ALKA	0.95	DYOBY	0.33	INVES	1.04	MSGYO	0.54
ALKIM	14.07	ECILC	5.05	IPEKE	10.16	MTRKS	21.30
ANELE	43.29	ECZYT	0.48	ISBIR	0.80	NATEN	0.60
ANGEN	7.54	EDATA	3.05	ISCTR	35.73	NETAS	1.86
ANHYT	47.11	EDIP	4.12	ISDMR	10.01	NTGAZ	11.70
ANSGR	2.89	EGEEN	6.90	ISFIN	5.41	NTHOL	4.16
ARASE	0.44	EGEPO	2.72	ISGSY	0.46	NUGYO	4.00
ARCLK	25.66	EGGUB	0.74	ISGYO	13.08	NUHCM	16.56
ARDYZ	1.45	EGSER	2.24	ISMEN	32.21	ODAS	7.68
ARENA	49.19	EKGYO	36.31	ISSEN	5.63	OLMK	39.10
ARMDA	0.82	ELITE	2.56	ITTFH	4.30	ORCAY	0.73
ARSAN	2.21	EMKEL	2.64	IZMDC	0.79	ORGE	2.41
ARZUM	0.45	ENJSA	62.31	JANTS	3.08	OSMEN	0.68
ASELS	24.34	ENKAI	53.52	KAPLM	0.99	OSTIM	4.66
ASUZU	2.07	ERBOS	0.98	KAREL	1.40	OTKAR	13.27
ATAGY	0.33	ERCB	2.88	KARSN	3.12	OYAKC	2.86
ATATP	12.27	EREGL	45.85	KARTN	1.99	OYLUM	1.38
ATEKS	0.52	ERSU	1.52	KARYE	0.60	OYYAT	3.34
AVGYO	1.36	ESCAR	5.03	KATMR	2.95	OZGYO	1.60
AVHOL	3.40	ESCOM	8.64	KCAER	6.05	OZKGY	16.85
AVOD	2.17	ESEN	2.64	KCHOL	64.80	OZRDN	2.46
AYDEM	18.56	ETILR	1.07	KERTV	2.06	PAGYO	2.08
AYEN	6.83	EUHOL	0.82	KGYO	2.92	PAMEL	2.50
AYGAZ	57.16	EUREN	3.87	KLGYO	4.29	PAPIL	1.35
BAGFS	0.55	FADE	1.23	KLKIM	2.63	PARSN	1.62
BAKAB	0.50	FENER	3.22	KLNMA	17.22	PEGYO	3.71
BANVT	77.59	FLAP	1.36	KLRHO	5.79	PEKGY	3.31
BASGZ	5.62	FMIZP	0.62	KLSYN	7.96	PENGD	1.25
BAYRK	0.38	FONET	27.14	KMPUR	3.48	PENTA	17.12
BERA	8.90	FORMT	1.60	KNFRT	1.88	PETKM	15.37
BFREN	23.19	FRIGO	3.86	KONKA	0.40	PETUN	1.00
BIMAS	50.13	FROTO	46.66	KONTR	5.45	PGSUS	34.74
BIOEN	2.56	GARAN	6.98	KONYA	54.15	PINSU	2.25
BIZIM	5.35	GEDIK	0.52	KORDS	10.86	PKART	32.02
BJKAS	2.05	GEDZA	3.92	KOZAA	26.78	PNLSN	3.42
BMSCH	1.75	GENIL	16.12	KOZAL	20.68	PNSUT	1.60
BNTAS	1.69	GENTS	3.16	KRDMA	6.06	POLHO	7.31
BOBET	6.26	GEREL	0.70	KRDMB	1.32	POLTK	9.97
BRISA	12.44	GESAN	1.23	KRDMD	15.77	PRKAB	0.99
BRSAN	19.40	GLBMD	3.80	KRGYO	0.50	PRKME	0.52
BRYAT	3.81	GLCVY	0.47	KRONT	5.25	PSDTC	0.48
BSOKE	0.31	GLRYH	0.74	KRTEK	2.38	QUAGR	2.27
BUCIM	0.91	GLYHO	22.57	KRVGD	10.02	RALYH	5.56
BURCE	2.54	GMTAS	0.70	KTSKR	1.16	RAYSG	84.21
BURVA	0.69	GOLTS	2.58	KUTPO	1.42	RNPOL	0.46
CANTE	3.87	GOODY	51.40	KZBGY	7.47	RTALB	0.80
CASA	3.66	GOZDE	6.43	LIDFA	0.53	RYGYO	19.78
CCOLA	85.75	GRNYO	0.35	LINK	2.10	RYSAS	53.24
CELHA	4.49	GRSEL	0.43	LKMNH	42.89	SAFKR	0.89
CEMAS	1.37	GSDDE	2.46	LOGO	36.39	SAHOL	45.53
						YKSLN	1.15

GÜNLÜK YABANCI ORANLARI TABLOSU

Yabancı Oranı 10 Günlük Artış Matrisi (10 Gündür Sürekli Artan Hisseler)													Gün Sayısı	Yabancı Oranı 10 Günlük Artış Matrisi (10 Gündür Sürekli Artan Hisseler)													Gün Sayısı
Hisse	HAO(%)	25/07	22/07	21/07	20/07	19/07	18/07	14/07	13/07	08/07	07/07	06/07		Hisse	HAO(%)	25/07	22/07	21/07	20/07	19/07	18/07	14/07	13/07	08/07	07/07	06/07	
DESA	17.97	9.42	8.83	7.40	7.02	6.34	5.82	5.55	4.95	4.59	4.59	4.51	10	OSMEN	27.13	0.68	0.52	0.43	0.26								3
CRDFA	70.55	2.79	2.72	2.26	1.61	1.60	1.28	0.83	0.69	0.65	0.65		9	PARSN	29.8	1.62	1.57	1.57	1.53								3
KERVN	37.91	0.05	0.05	0.05	0.05	0.05	0.05	0.05	0.05	0.05	0.05		9	PENTA	16.25	17.12	17.11	17.09	17.09								3
BURCE	52.71	2.54	2.32	1.86	0.66	0.63	0.54	0.36	0.13	0.12			8	PNSLN	23.78	3.42	2.85	2.30	2.14								3
KERTV	24.25	2.06	1.95	1.85	1.53	1.49	1.35	1.12	0.57	0.55			8	PNSUT	38.12	1.60	1.53	1.04	0.92								3
MIATK	32.89	2.74	2.51	2.05	1.77	1.73	0.91	0.55	0.52	0.52			8	POLHO	21.64	7.31	7.03	6.82	6.17								3
VKFYO	45.78	0.55	0.43	0.31	0.15	0.14	0.13	0.10	0.08	0.05			8	POLTK	19.69	9.97	9.15	7.96	7.92								3
ANELE	32.07	43.29	42.97	42.87	42.47	42.42	42.06	41.92	41.71				7	RALYH	38.18	5.56	5.55	3.05	2.04								3
LKMMNH	58.47	42.89	42.83	42.65	42.32	42.18	41.66	41.43	41.42				7	RNPOL	40	0.46	0.37	0.21	0.04								3
AYEN	15	6.83	6.68	6.42	6.24	5.96	5.65	5.26					6	SAYAS	48.45	2.16	1.79	1.52	0.75								3
EGEPO	20	2.72	2.47	2.32	2.14	1.89	1.84	1.81					6	SEGYO	25	2.25	1.58	1.04	0.03								3
ADESE	92.63	2.86	2.40	2.13	1.34	1.08	0.99						5	SONME	5.7	4.78	2.51	1.98	1.25								3
AEFES	32.86	65.73	65.64	65.58	65.33	65.18	64.85						5	TATGD	41.37	12.87	12.70	11.99	11.99								3
BRKSN	66.83	0.07	0.07	0.07	0.07	0.07	0.07	0.07					5	TEKTU	65.15	4.23	3.36	3.16	2.63								3
DITAS	31.73	0.39	0.25	0.15	0.14	0.08	0.02						5	TUCLK	53.66	0.53	0.45	0.26	0.14								3
GEDZA	50.84	3.92	3.87	3.61	3.42	3.29	3.24						5	UTPYA	38.64	1.86	1.86	1.86	1.86								3
GSDDE	31.99	2.46	2.40	2.29	2.15	2.08	2.06						5	YESIL	84.35	1.93	1.24	1.17	0.94								3
IHYAY	62.3	0.25	0.24	0.21	0.20	0.20	0.20						5	AKMGY	7.17	0.06	0.04	0.01									2
KCAER	24.02	6.05	5.97	5.82	5.76	5.70	5.62						5	AKSGY	44.65	29.27	29.25	29.25									2
KLGYO	46.11	4.29	3.32	2.88	2.55	2.33	1.61						5	AKYHO	77.73	1.25	1.09	1.07									2
KOZAA	44.87	26.78	26.72	26.49	26.44	26.36	26.24						5	ALGYO	48.75	3.37	2.98	2.91									2
KRONT	60.72	5.25	5.10	4.97	4.85	4.78	4.73						5	ARASE	17.48	0.44	0.43	0.43									2
ROYAL	24.56	0.00	0.00	0.00	0.00	0.00	0.00						5	ARCLK	24.87	25.66	25.56	25.35									2
RYNAS	31.97	53.24	53.24	53.24	53.24	53.23	53.23						5	ASUZU	12.86	2.07	1.85	1.77									2
SNPAM	3.95	0.00	0.00	0.00	0.00	0.00	0.00						5	AVGYO	55.22	1.36	1.09	1.08									2
ULUUN	34.02	0.49	0.20	0.20	0.20	0.20	0.20						5	BAGFS	61.22	0.55	0.23	0.18									2
VESBE	17.45	8.17	8.16	8.15	8.12	8.09	8.08						5	BAKAB	17.69	0.50	0.34	0.12									2
ZOREN	20.66	4.34	4.25	4.15	4.07	4.05	4.04						5	BEYAZ	21.63	0.05	0.04	0.00									2
AKFGY	14.22	2.40	2.04	1.89	1.40	1.22							4	BIZIM	43.92	5.35	4.74	4.50									2
ARDYZ	74.86	1.45	1.34	1.17	1.11	1.01							4	BRLSM	38.23	0.22	0.20	0.10									2
BRISA	10.16	12.44	12.29	12.20	12.15	12.14							4	BSOKE	25.32	0.31	0.13	0.10									2
BRYAT	13.47	3.81	3.68	3.68	3.65	3.62							4	CIMSA	35.71	6.99	6.95	6.95									2
BUCIM	34.62	0.91	0.80	0.70	0.63	0.58							4	DAGHL	49.99	0.14	0.09	0.07									2
DENGE	87.2	0.87	0.80	0.20	0.05	0.01							4	DESPC	50.86	2.50	1.74	1.49									2
ESCOM	65.19	8.64	8.59	8.57	8.40	8.20							4	DOGUB	43.86	1.78	0.90	0.44									2
GOZDE	30.4	6.43	6.15	6.10	6.08	6.08							4	DYOBV	25.21	0.33	0.22	0.20									2
HEKTS	37.26	9.34	9.30	9.30	8.96	8.85							4	EDATA	28.88	3.05	1.92	1.41									2
HLYGO	20.63	3.36	3.11	2.76	2.10	2.03							4	EDIP	43.97	4.12	3.46	3.39									2
IHLAS	78.34	9.81	9.80	9.80	9.80	9.80							4	EGEEN	34.64	6.90	6.82	6.80									2
IMASM	38	11.26	11.25	10.80	10.46	9.93							4	EGSER	33.27	2.24	2.18	2.16									2
ITTFH	91.13	4.30	4.08	4.05	3.84	3.11							4	EREGL	47.59	45.85	45.74	45.66									2
KLKIM	26.01	2.63	1.71	0.94	0.87	0.85							4	ESEN	32.81	2.64	2.44	2.39									2
MEGAP	60.52	0.39	0.26	0.10	0.08	0.03							4	GEREL	81.09	0.70	0.59	0.39									2
METRO	60.04	1.31	1.20	1.16	1.03	0.98							4	GLCVY	15.72	0.47	0.28	0.21									2
OLMK	8	39.10	39.04	38.96	38.34	38.26							4	HEDEF	20	0.47	0.15	0.05									2
PKART	33.8	32.02	31.86	31.55	31.23	31.21							4	HUNER	22.41	2.40	1.68	1.09									2
PSDTC	70.43	0.48	0.32	0.22	0.09	0.07							4	ICBCT	7.16	0.20	0.11	0.04									2
SARKY	83.16	5.22	5.18	5.17	5.15	5.14							4	INDES	61.25	9.44	9.44	9.40									2
THYAO	50.56	33.17	32.78	32.12	31.31	30.31							4	ISDMR	5.07	10.01	10.01	9.98									2
TIRE	20.77	73.97	73.79	73.62	73.49	73.48							4	KAPLM	15.84	0.99	0.44	0.40									2
VAKFN	25.62	1.23	0.87	0.48	0.35	0.14							4	KAREL	30.95	1.40	1.34	1.32									2
YAPRK	26.05	1.47	0.83	0.46	0.13	0.06							4	KARYE	27.27	0.60	0.45	0.01									2
YEOTK	20.83	6.48	5.68	5.35	4.62	3.32							4	KATMR	79.83	2.95	1.34	1.26									2
ADEL	27.7	0.96	0.42	0.38	0.32								3	KRSTL	70.65	0.04	0.00	0.00									2
AFYON	48.57	0.49	0.48	0.44	0.38								3	KRVGD	27.44	10.02	9.96	9.95									2
AGHOL	33.62	19.55	19.53	19.51	19.17								3	LINK	33.41	2.10	1.42	1.16									2
AKENR	25.24	2.65	2.48	2.46	2.42								3	MAKTK	35.4	0.87	0.87	0.73									2
ALCAR	14.77	1.01	0.63	0.51	0.44								3	MRSHL	8.87	72.98	72.93	72.89									2
ARSAN	41.46	2.21	2.03	1.95	1.83								3	MSGYO	26.27	0.54	0.34	0.17									2
AYDEM	15.76	18.56	18.48	18.09	18.03								3	NETAS	36.93	1.86	1.65	1.41									2
BURVA	59.78	0.69	0.52	0.09	0.03								3	NUHCM	16.13	16.56	16.55	16.49									2
CEOEM	38.63	1.57	1.56	0.76	0.70								3	ORCAY	46.4	0.73	0.58	0.00									2
CMBTN	49.65	1.52	1.52	1.38	0.86								3	OYAKC	26.72	2.86	2.85	2.85									2
DAGI	44.74	2.36	1.67	1.54	1.37								3	OZGYO													

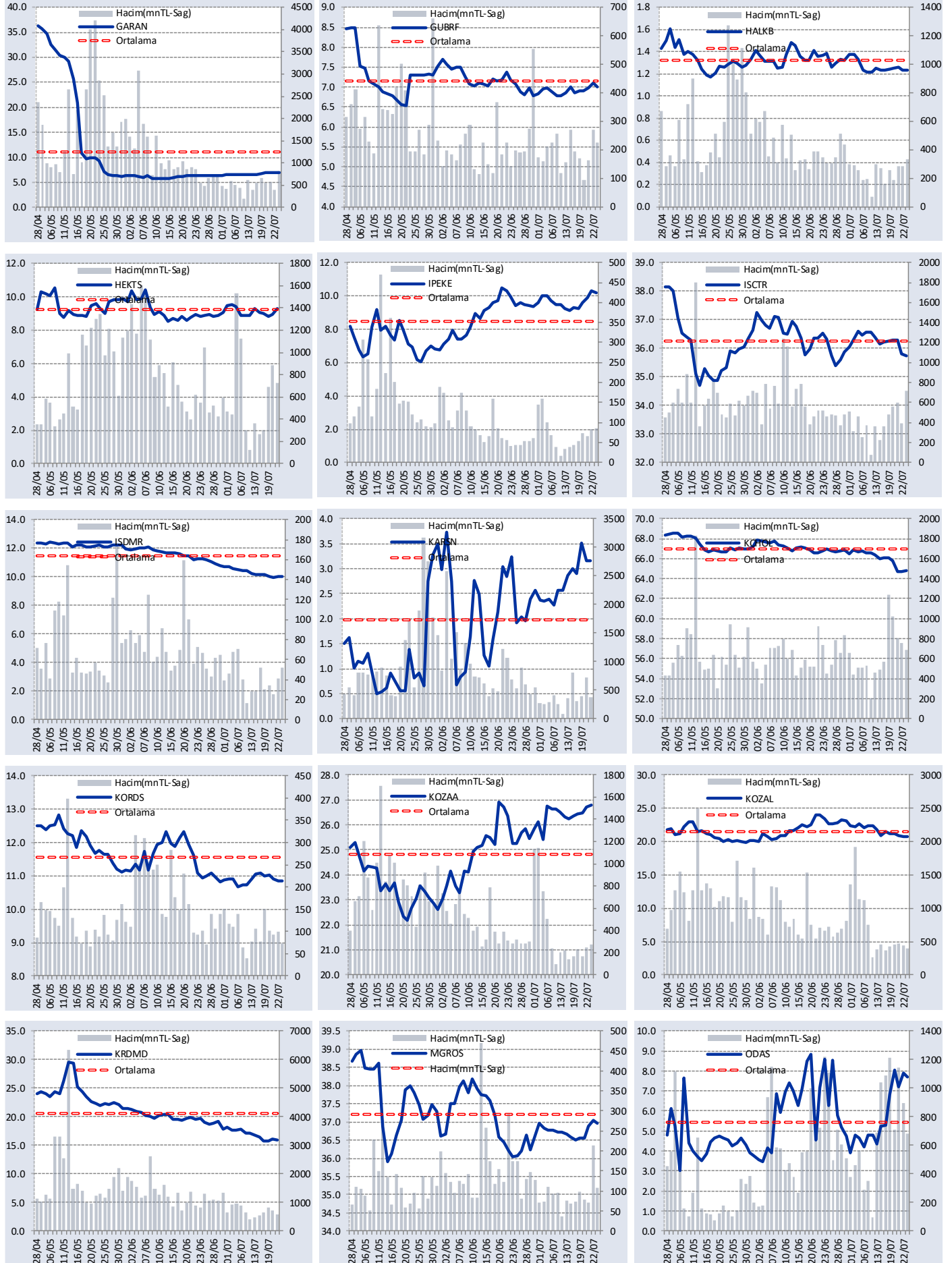
GÜNLÜK YABANCI ORANLARI TABLOSU

YABANCI ORANI GRAFİKLERİ BİST-50 İÇİN



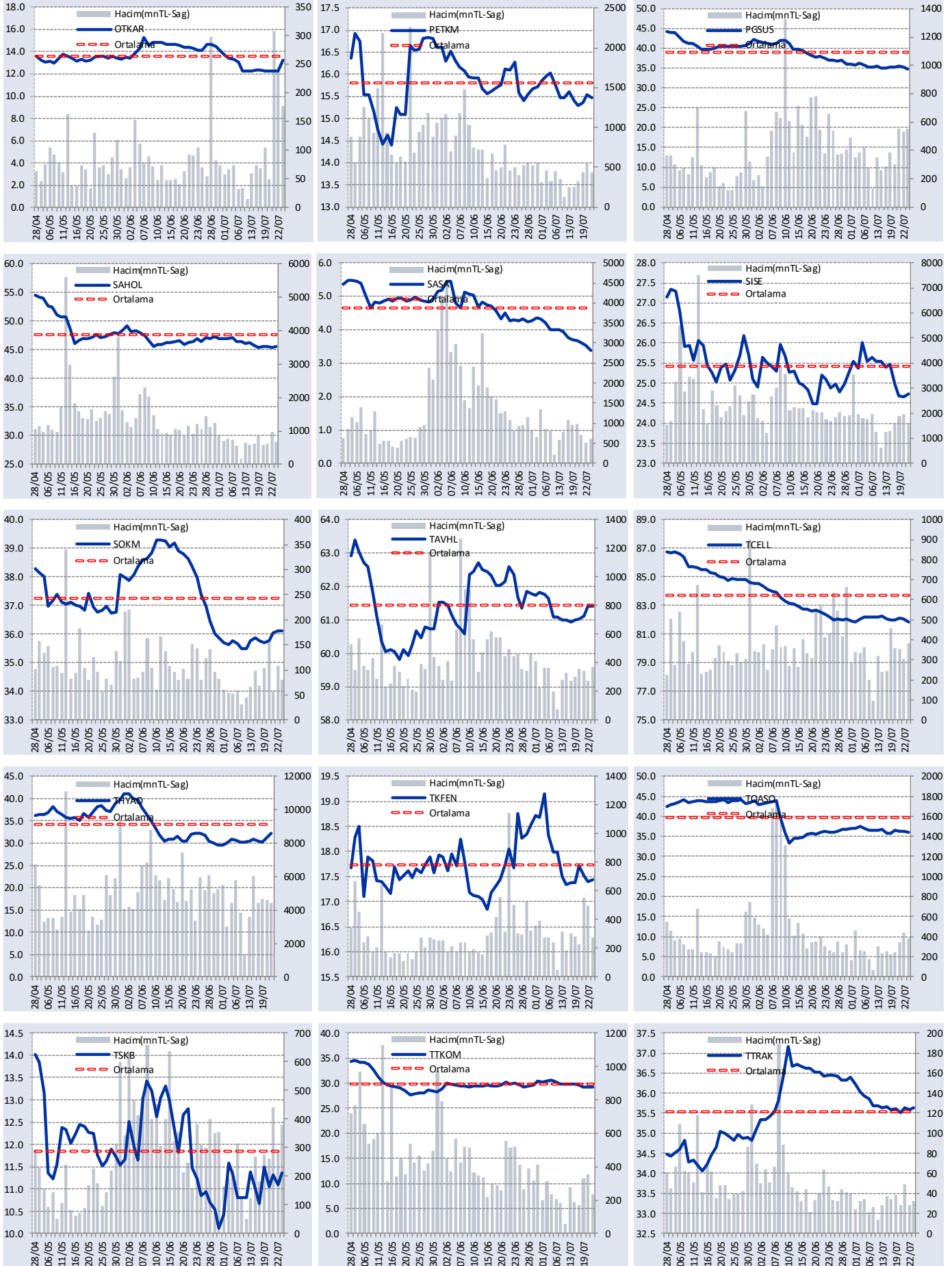
GÜNLÜK YABANCI ORANLARI TABLOSU

YABANCI ORANI GRAFİKLERİ BİST-50 İÇİN



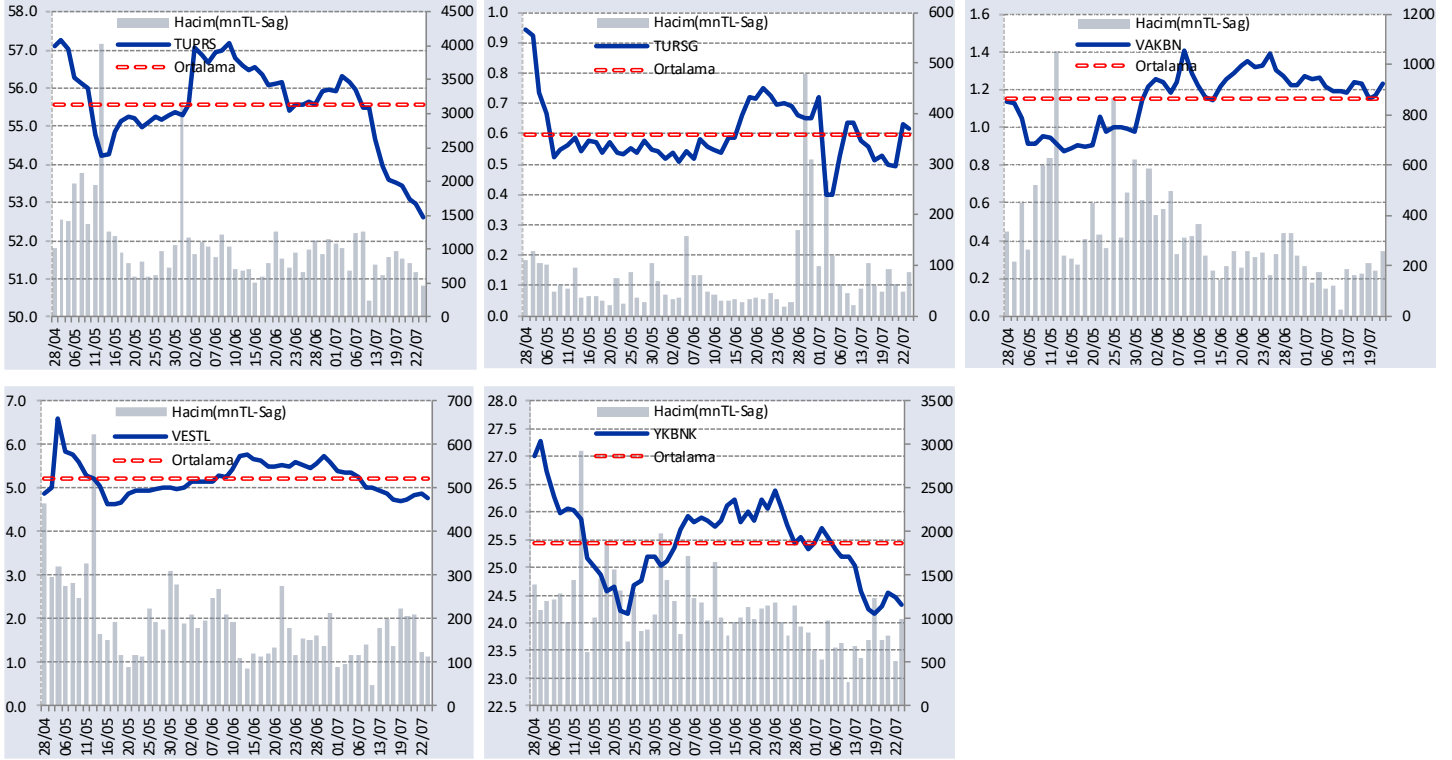
GÜNLÜK YABANCI ORANLARI TABLOSU

YABANCI ORANI GRAFİKLERİ BİST-50 İÇİN



GÜNLÜK YABANCI ORANLARI TABLOSU

YABANCI ORANI GRAFİKLERİ BİST-50 İÇİN



Bilgilendirme notu: Seçilmiş aracı kurumların takas toplamları ile hesaplanmaktadır. Farklı kurumlarda tutulan yabancı takasları olabilir, bu durum hisseler için hesaplanan oranlarda farklılıklar yaratabilir.

Öneri bilgilendirmesi: İş Yatırım Menkul Değerler A.Ş.'nin (İş Yatırım) BİST'te halka açık şirketler için AL, TUT ve SAT yönündeki önerileri BİST-100 endeksinin (endeks) beklenen getirisine göre değerlendirilmektedir. Tüm bu öneriler İş Yatırım Araştırma Bölümü analistleri tarafından şirketlerin ileride elde edeceği tahmin edilen karları, nakit akımları ve bilançolarına göre bağımsız olarak değerlendirilir. Ek olarak, analistler koşulların elverişsiz olduğu veya doğru değerlendirme yapmanın mümkün olmadığı durumlarda bazı hisse senetleri için geçici olarak GÖZDEN GEÇİRİLİYOR önerisi verebilirler. Münferit her şirket için yatırım önerisi sırasıyla belirtilen şu kriterlere göre değerlendirilir;

İş Yatırım Hisse senedi tavsiye metodolojisi:

Artış Potansiyeli > %25 : AL

%10 < Artış Potansiyeli < %25 :TUT

Artış Potansiyeli < %10 : SAT

Her sınır değeri için analist +/- %5 kanaat kullanabilmektedir.

Burada yer alan bilgiler İş Yatırım Menkul Değerler A.Ş. tarafından bilgilendirme amacı ile hazırlanmıştır. Yatırım bilgi, yorum ve tavsiyeleri yatırım danışmanlığı kapsamında değildir. Yatırım danışmanlığı hizmeti; aracı kurumlar, portföy yönetim şirketleri, mevduat kabul etmeyen bankalar ile müşteri arasında imzalanacak yatırım danışmanlığı sözleşmesi çerçevesinde sunulmaktadır. Burada yer alan yorum ve tavsiyeler, yorum ve tavsiyede bulunanların kişisel görüşlerine dayanmaktadır. Herhangi bir yatırım aracının alım-satım önerisi ya da getiri vaadi olarak yorumlanmamalıdır. Bu görüşler mali durumunuz ile risk ve getiri tercihlerinize uygun olmayabilir. Bu nedenle, sadece burada yer alan bilgilere dayanarak yatırım kararı verilmesi beklentilerinize uygun sonuçlar doğurmayabilir.

Burada yer alan fiyatlar, veriler ve bilgilerin tam ve doğru olduğu garanti edilemez; içerik, haber verilmeksizin değiştirilebilir. Tüm veriler, İş Yatırım Menkul Değerler A.Ş. tarafından güvenilir olduğuna inanılan kaynaklardan alınmıştır. Bu kaynakların kullanılması nedeni ile ortaya çıkabilecek hatalardan İş Yatırım Menkul Değerler A.Ş. sorumlu değildir.