

Günlük Yabancı Oranları Tablosu

26/05/2021

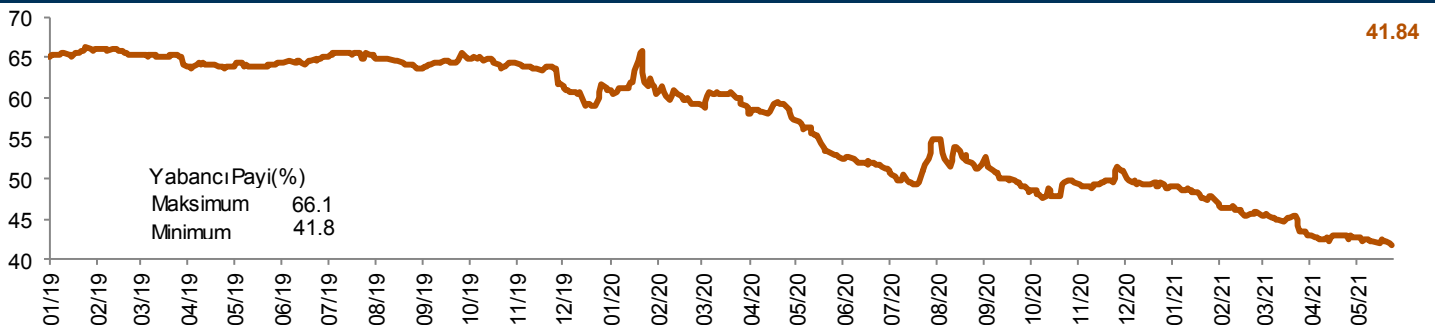
Günlük Değişime Göre											
BİST'in yabancı payı günlük değişimi -0.15 Puan											
En Çok Artan Hisseler	Cari Deger Yabancı Payı	24/05/2021 Yabancı Payı	Puan Değ. bps	HAO %	Günlük Getiri %	En Çok Azalan Hisseler	Cari Deger Yabancı Payı	24/05/2021 Yabancı Payı	Puan Değ. bps	HAO %	Günlük Getiri %
CEOEM	9.08	6.22	2.86	39	2.3	BNTAS	2.52	4.23	-1.71	58	-4.2
KUTPO	10.23	8.24	1.99	24	-10.0	PEGYO	1.71	2.84	-1.13	92	-7.5
BLCYT	10.45	9.01	1.44	33	-2.0	OYLUM	0.87	1.98	-1.11	82	-5.7
DOHOL	32.29	31.01	1.28	36	-2.5	ENJSA	61.44	62.48	-1.04	20	-6.3
PRZMA	2.36	1.16	1.20	76	-7.3	AKYHO	0.44	1.40	-0.95	75	-10.0
ALARK	12.11	11.01	1.11	30	-6.1	TGSAS	6.78	7.65	-0.87	57	-8.2
KARSN	2.43	1.47	0.96	35	-5.8	USAK	2.95	3.80	-0.85	88	-6.8
AKSA	39.89	39.15	0.75	37	-5.4	MIRGYO	4.51	5.32	-0.81	52	-4.6
KRDMD	36.21	35.64	0.58	91	-3.6	AGYO	4.61	5.41	-0.81	18	-5.1
VAKFN	1.60	1.06	0.54	13	-9.2	BAYRK	2.92	3.69	-0.77	49	-3.5

Haftalık Değişime Göre											
BİST'in yabancı payı haftalık değişim -0.59 Bps											
En Çok Artan Hisseler	Cari Deger Yabancı Payı	18/05/2021 Yabancı Payı	Puan Değ. bps	HAO %	Hafta Getiri %	En Çok Azalan Hisseler	Cari Deger Yabancı Payı	18/05/2021 Yabancı Payı	Puan Değ. bps	HAO %	Hafta Getiri %
KUTPO	10.23	5.16	5.07	24	-14.8	MIRGYO	4.51	8.36	-3.85	52	-5.2
AKSA	39.89	37.32	2.57	37	-0.3	CEOEM	9.08	12.38	-3.30	39	6.0
GEDZA	8.16	5.98	2.18	51	2.4	DOCO	11.05	12.91	-1.86	100	-4.4
FADE	4.53	2.46	2.07	35	-1.9	TUPRS	39.46	40.98	-1.52	49	-2.7
BLCYT	10.45	8.85	1.60	33	1.3	TUCLK	1.68	3.12	-1.44	58	-1.0
PRZMA	2.36	0.82	1.54	76	-6.4	YUNSA	0.93	2.30	-1.37	42	4.6
SILVR	3.62	2.13	1.48	47	-9.7	TOASO	54.44	55.74	-1.30	24	-4.6
TSKB	10.46	9.03	1.43	39	-2.2	OYAYO	0.11	1.37	-1.27	52	-3.9
KARSN	2.43	1.00	1.42	35	1.7	GEREL	0.07	1.33	-1.26	78	-6.0
ALARK	12.11	10.85	1.27	30	0.3	KONYA	54.45	55.68	-1.23	16	-11.9

Aylık Değişime Göre											
BİST'in yabancı payı aylık değişimi -1.12 Bps											
En Çok Artan Hisseler	Cari Deger Yabancı Payı	22/04/2021 Yabancı Payı	Puan Chng. bps	HAO %	Ay Getiri %	En Çok Azalan Hisseler	Cari Deger Yabancı Payı	22/04/2021 Yabancı Payı	Puan Chng. bps	HAO %	Ay Getiri %
KRDMD	36.21	29.92	6.29	91	11.1	KENT	5.80	94.06	-88.26	1	-21.7
KRTEK	10.84	6.14	4.70	44	-28.2	AYEN	22.66	39.58	-16.92	15	-33.7
AKSA	39.89	35.67	4.23	37	10.6	RYSAS	45.81	57.57	-11.76	33	11.5
KUTPO	10.23	6.18	4.05	24	13.1	MIRGYO	4.51	11.53	-7.02	52	-17.5
FADE	4.53	0.50	4.03	35	18.9	TOASO	54.44	60.25	-5.81	24	-3.3
GARAN	53.40	49.47	3.93	50	10.3	TMSN	1.06	6.56	-5.51	29	4.9
ISMEN	24.58	20.66	3.92	29	19.7	TKNSA	3.13	8.18	-5.05	57	4.0
DOHOL	32.29	28.53	3.76	36	8.1	BRISA	22.75	27.73	-4.98	10	-0.6
IHLAS	9.70	6.17	3.53	79	0.0	TUPRS	39.46	43.27	-3.81	49	14.3
CEOEM	9.08	5.65	3.43	39	38.9	GOODY	53.80	56.88	-3.08	25	11.7

Yıllık Değişime Göre											
BİST'in yabancı payı yıllık değişimi -7.18 Bps											
En Çok Artan Hisseler	Cari Deger Yabancı Payı	31/12/2020 Yabancı Payı	Puan Chng. bps	HAO %	Yıllık Getiri %	En Çok Azalan Hisseler	Cari Deger Yabancı Payı	31/12/2020 Yabancı Payı	Puan Chng. bps	HAO %	Yıllık Getiri %
CLEBI	20.27	3.06	17.21	10	48.8	KENT	5.80	93.93	-88.13	1	-21.8
AYEN	22.66	6.25	16.41	15	3.1	KOZAA	29.05	51.60	-22.55	45	7.9
ANHYT	53.69	41.02	12.66	15	18.2	KOZAL	25.70	43.96	-18.26	30	26.7
LKMNH	21.56	9.82	11.74	73	57.2	ENJSA	61.44	78.22	-16.78	20	-9.3
KRDMD	36.21	25.03	11.18	91	33.9	ISCTR	35.98	49.67	-13.68	34	-26.1
KRTEK	10.84	0.07	10.78	44	7.5	VERUS	37.00	49.64	-12.65	21	25.5
NUHCM	18.34	8.37	9.97	17	3.5	OZKGY	8.60	21.08	-12.48	23	-18.8
TKFEN	24.88	16.88	8.00	51	-7.2	ETKGY	28.78	40.79	-12.01	51	-12.3
FADE	4.53	0.20	4.33	35	198.9	TTKOM	46.43	58.11	-11.68	15	-20.1
IHGZT	6.30	1.97	4.33	41	-54.9	PAPIL	1.61	13.24	-11.63	50	-29.8

BİST Yıllık Yabancı Oranı Grafığı



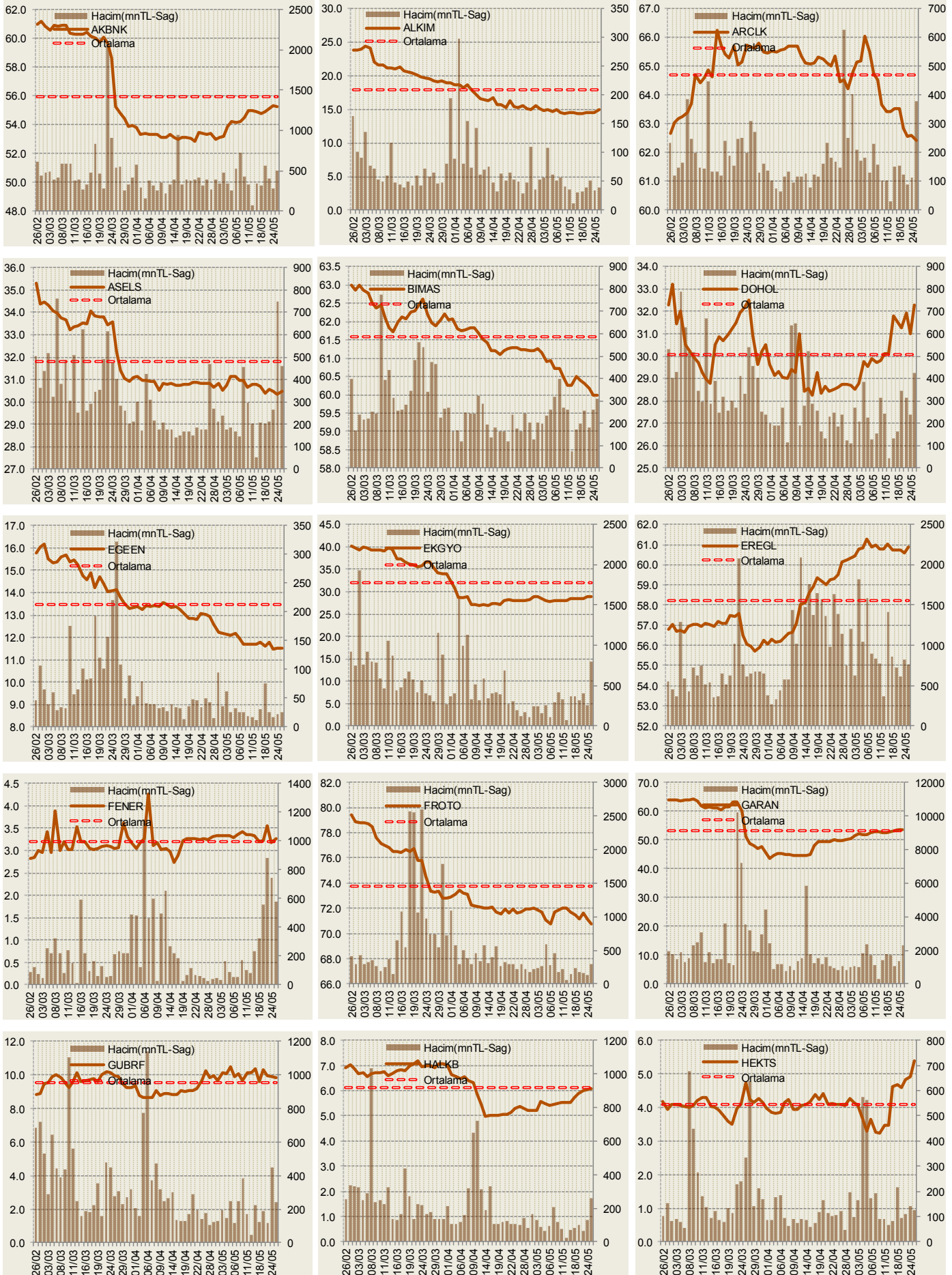
**Hisseler için belirtilen oranlar HAO kısmı için geçerlidir.

Cari Hisse Yabancı Oranları

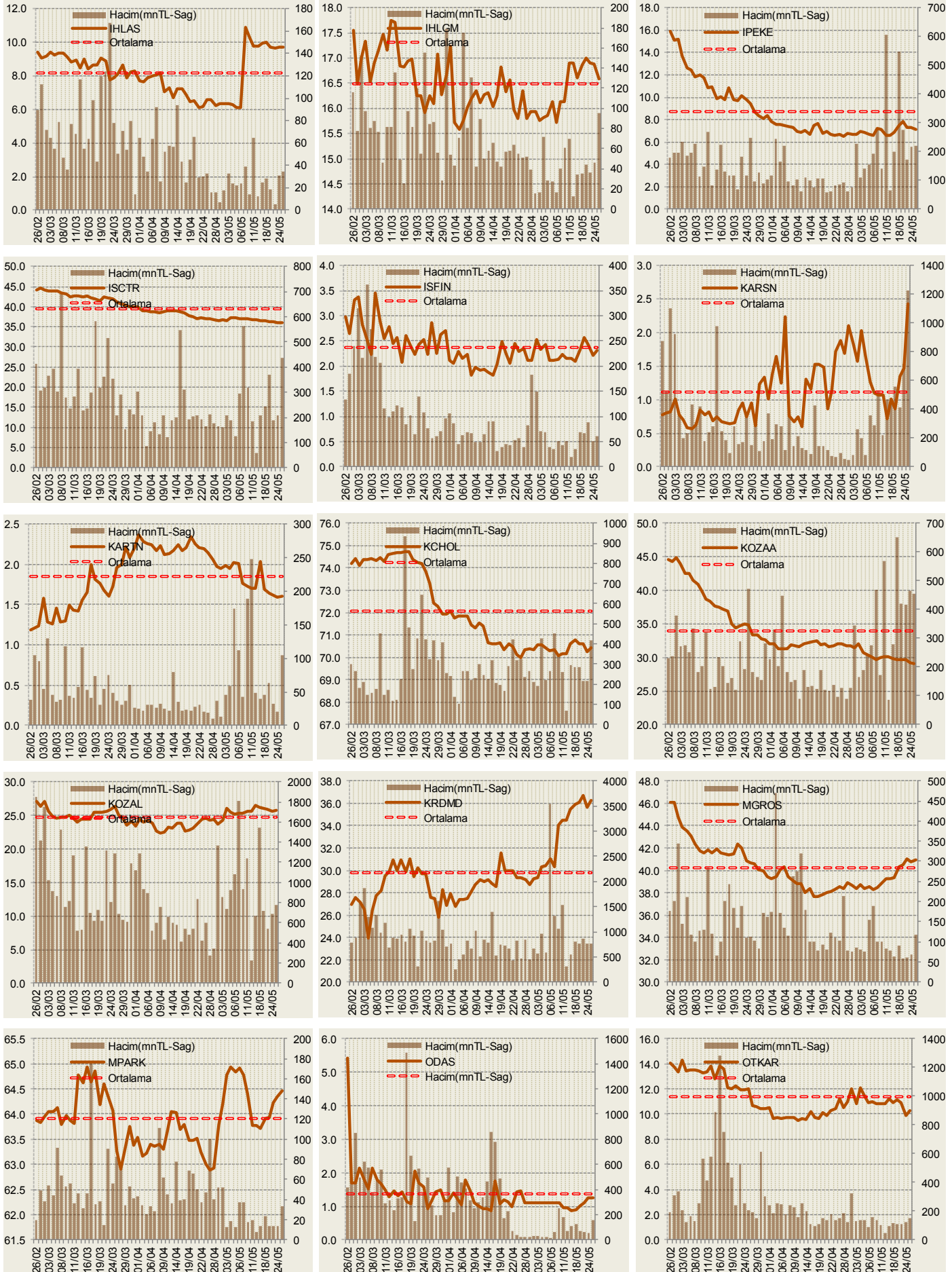
Hisse	Yabancı Payı(%)	Hisse	Yabancı Payı(%)	Hisse	Yabancı Payı(%)	Hisse	Yabancı Payı(%)	Hisse	Yabancı Payı(%)
ACSEL	4.19	CCOLA	81.26	GRNYO	0.35	LOGO	50.93	SANKO	0.08
ADEL	1.08	CELHA	0.46	GSDDE	0.33	LUKSK	0.14	SARKY	3.11
ADESE	0.79	CEMAS	1.43	GSDHO	4.05	MAALT	0.05	SASA	5.28
AEFES	69.22	CEMTS	4.19	GSRAY	0.42	MAKTK	0.82	SAYAS	4.34
AFYON	0.45	CEOEM	9.08	GUBRF	9.84	MARKA	0.62	SEKFK	0.83
AGHOL	17.60	CIMSA	14.00	GWIND	10.50	MARTI	0.93	SEKUR	0.15
AGYO	4.61	CLEBI	20.27	HALKB	6.06	MAVI	66.11	SELEC	25.41
AKBNK	55.28	CMBTN	0.12	HATEK	0.11	MEGAP	0.06	SEYKM	1.30
AKCNS	14.89	CMENT	0.20	HDFGS	1.26	MEPET	0.85	SILVR	3.62
AKENR	0.53	CRDFA	0.92	HEKTS	5.38	MERIT	0.01	SISE	28.86
AKFGY	9.80	CRFSA	0.18	HLGYO	1.89	MERKO	0.54	SKBNK	2.70
AKGRT	35.20	CUSAN	1.56	HUBVC	0.06	METRO	1.93	SKTAS	3.18
AKMGY	0.52	DAGHL	0.11	HURGZ	1.16	METUR	2.90	SNGYO	1.81
AKSA	39.89	DAGI	1.84	ICBCT	0.00	MGROS	40.91	SOKM	40.37
AKSEN	6.10	DARDL	0.31	IDEAS	0.01	MIPAZ	1.39	SRVGY	0.39
AKSGY	34.29	DENGE	0.02	IEYHO	0.42	MMCAS	5.12	TATGD	7.80
AKSUE	1.97	DERHL	2.72	IHEVA	4.03	MNDRS	0.47	TAVHL	68.01
AKYHO	0.44	DERIM	1.14	IHGZT	6.30	MPARK	64.46	TBORG	10.35
ALARK	12.11	DESA	13.01	IHLAS	9.70	MRGYO	4.51	TCELL	83.62
ALBRK	10.58	DESPC	5.47	IHLGM	16.58	MRSHL	73.11	TDGYO	1.33
ALCAR	0.44	DEVA	0.81	IHYAY	6.01	MSGYO	3.57	TEKTU	3.43
ALCTL	1.06	DGATE	2.55	INDES	7.51	MTRKS	1.22	TGSAS	6.78
ALGYO	3.66	DGGYO	0.00	INFO	0.51	NATEN	8.01	THYAO	29.56
ALKA	1.85	DGKLB	0.20	INTEM	0.06	NETAS	2.67	TIRE	73.17
ALKIM	14.97	DITAS	0.46	INVEO	0.32	NIBAS	0.02	TKFEN	24.88
ALMAD	0.02	DMSAS	0.61	IPEKE	7.11	NTGAZ	8.20	TKNSA	3.13
ANELE	46.02	DNISI	0.08	ISBIR	0.09	NTHOL	6.21	TLMAN	0.41
ANHYT	53.69	DOAS	21.82	ISBTR	0.02	NUGYO	4.23	TMPOL	14.73
ANSGR	13.07	DOCO	11.05	ISCTR	35.98	NUHCM	18.34	TMSN	1.06
ARCLK	62.43	DOGUB	2.05	ISDMR	15.74	ODAS	1.25	TOASO	54.44
ARDYZ	1.11	DOHOL	32.29	ISFIN	2.32	OLMIP	0.00	TRCAS	2.73
ARENA	44.01	DOKTA	0.01	ISGSY	9.16	ORGE	7.41	TRGYO	6.63
ARMDA	0.00	DURDO	0.33	ISGYO	11.73	OSTIM	0.15	TRILC	1.72
ARSAN	4.65	DYOBY	1.09	ISKPL	5.37	OTKAR	10.29	TSGYO	0.14
ARZUM	1.01	DZGYO	0.19	ISMEN	24.58	OYAKC	1.70	TSKB	10.46
ASELS	30.48	ECILC	4.28	ISYAT	0.06	OYAYO	0.11	TSPOR	0.57
ASUZU	2.07	ECZYT	0.46	ITTFH	0.40	OYLUM	0.87	TTKOM	46.43
ATAGY	1.37	EDIP	4.35	IZFAS	0.18	OZBAL	0.51	TTRAK	63.13
ATEKS	3.74	EGEEN	11.50	IZMDC	1.16	OZGYO	8.87	TUCLK	1.68
AVGYO	3.16	EGGUB	1.43	IZTAR	0.63	OZKGY	8.60	TUKAS	0.47
AVHOL	0.35	EGPRO	0.60	JANTS	0.82	OZRDN	0.00	TUPRS	39.46
AVISA	90.09	EGSER	6.90	KAPLM	0.23	PAGYO	3.94	TUREX	0.07
AVOD	0.06	EKGYO	28.78	KAREL	1.19	PAMEL	0.05	TURGG	0.17
AVTUR	0.35	EMKEL	0.00	KARSN	2.43	PAPIL	1.61	TURSG	2.27
AYCES	0.00	ENJSA	61.44	KARTN	1.60	PARSN	0.61	ULAS	0.18
AYDEM	7.44	ENKAI	54.44	KATMR	0.11	PEGYO	1.71	ULKER	89.71
AYEN	22.66	EPLAS	0.02	KCHOL	70.42	PEKGY	0.45	ULUSE	78.98
AYGAZ	55.97	ERBOS	1.84	KENT	5.80	PENGD	0.34	ULUUN	0.20
BAGFS	3.18	EREGL	60.86	KERTV	0.31	PENTA	0.29	USAK	2.95
BAKAB	3.56	ERSU	0.08	KFEIN	2.46	PETKM	26.01	UTPYA	12.38
BANVT	77.83	ESCOM	2.07	KLGYO	1.03	PETUN	0.23	VAKBN	4.27
BAYRK	2.92	EJEN	0.79	KLKIM	2.19	PGSUS	32.59	VAKFN	1.60
BERA	16.71	EUHOL	1.74	KLMSN	3.80	PINSU	0.51	VAKKO	0.38
BEYAZ	0.19	FADE	4.53	KLNMA	19.59	PKART	13.18	VANGD	0.11
BFREN	25.01	FENER	3.26	KNFRT	1.54	PKENT	0.00	VERTU	2.36
BIMAS	59.99	FLAP	0.08	KONTR	0.26	PNSUT	2.06	VERUS	37.00
BIOEN	0.24	FMIZP	1.86	KONYA	54.45	POLHO	9.44	VESBE	13.12
BIZIM	1.48	FONET	11.96	KORDS	20.29	POLTK	0.01	VESTL	12.22
BJKAS	5.15	FORMT	0.00	KOZAA	29.05	PRKAB	0.12	VKFYO	0.62
BLCYT	10.45	FRIGO	2.74	KOZAL	25.70	PRKME	2.36	VKGYO	4.38
BNTAS	2.52	FROTO	70.77	KRDMA	7.93	PRZMA	2.36	VKING	0.04
BOSSA	0.54	GARAN	53.40	KRDMB	6.42	PSDTC	6.01	YAPRK	0.09
BRISA	22.75	GARFA	0.00	KRDMD	36.21	QNBFB	0.00	YATAS	33.34
BRKSN	0.86	GEDIK	1.81	KRGYO	1.08	QNBFL	0.00	YAYLA	7.32
BRSAN	20.55	GEDZA	8.16	KRONT	10.32	QUAGR	0.78	YESIL	1.14
BRYAT	2.81	GENTS	5.38	KRSTL	1.51	RAYSG	84.23	YGGYO	0.39
BSOKE	0.90	GEREL	0.07	KRTEK	10.84	RTALB	0.43	YGYO	5.64
BTCIM	0.21	GLBMD	2.08	KRVGD	6.33	RYGYO	5.01	YKBNK	61.68
BUCIM	1.69	GLRYH	0.00	KUTPO	10.23	RYSAS	45.81	YKGYO	9.32
BURCE	1.58	GLYHO	33.61	KUYAS	1.70	SAFKR	6.99	YKSLN	0.72
BURVA	0.10	GOLTS	1.85	LIDFA	0.34	SAHOL	61.03	YUNSA	0.93
CANTE	8.18	GOODY	53.80	LINK	0.67	SAMAT	1.11	YYAPI	1.41
CASA	13.51	GOZDE	7.19	LKMNH	21.56	SANEL	0.00	ZOREN	4.84

Yabancı Oranı 10 Günlük Artış Matrisi (10 Gündür Sürekli Artan Hisseler)														Gün Sayısı	Yabancı Oranı 10 Günlük Artış Matrisi (10 Gündür Sürekli Artan Hisseler)														Gün Sayısı
Hisse	HAO(%)	25/05	24/05	21/05	20/05	18/05	17/05	12/05	11/05	10/05	07/05	06/05	Hisse		HAO(%)	25/05	24/05	21/05	20/05	18/05	17/05	12/05	11/05	10/05	07/05	06/05			
HALKB	24.69	6.06	6.05	5.98	5.88	5.72	5.53	5.51	5.51	5.48	5.45	5.42	10	AYEN	15	22.66	22.65										1		
ANHYT	15.1	53.69	53.41	53.10	53.04	52.93	52.78	52.44	52.44	52.10	51.96		9	AYGAZ	23.65	55.97	55.89										1		
ALCTL	34.96	1.06	0.73	0.61	0.57	0.48	0.47	0.37					6	BAKAB	17.32	3.56	3.51										1		
GEDZA	50.64	8.16	7.76	7.58	6.48	5.98	5.38	4.80					6	BERA	50.33	16.71	16.61										1		
SAFKR	62.84	6.99	6.93	6.58	6.45	6.11	5.48	5.27					6	BIMAS	68.07	59.99	59.98										1		
TATGD	41.37	7.80	7.70	7.42	7.37	7.36	7.34	7.26					6	BJKAS	48.98	5.15	4.80										1		
TCELL	53.95	83.62	83.60	83.50	83.47	83.47	83.35	83.31					6	BRYAT	12.75	2.81	2.79										1		
BURCE	52.71	1.58	1.50	1.40	1.32	1.23	1.21						5	CEMTS	40.99	4.19	3.92										1		
DESPC	50.85	5.47	5.44	5.41	5.35	5.35	5.28						5	CEOEM	38.63	9.08	6.22										1		
MPARK	33.35	64.46	64.35	64.23	63.94	63.90	63.71						5	CMENT	2.47	0.20	0.20										1		
ODAS	73.32	1.25	1.24	1.10	1.01	0.90	0.86						5	DESA	18.03	13.01	12.79										1		
PAGYO	44.94	3.94	3.91	3.65	3.61	3.59	3.56						5	DMSAS	51.02	0.61	0.46										1		
RYSAS	33.29	45.81	45.77	45.68	45.64	45.61	45.56						5	DOAS	14.73	21.82	21.76										1		
ACSEL	51.73	4.19	4.15	4.00	3.95	3.74							4	DOCO	99.97	11.05	10.57										1		
DGGYO	5.48	0.00	0.00	0.00	0.00	0.00							4	DOHOL	35.8	32.29	31.01										1		
KFEIN	74.99	2.46	2.42	2.19	2.11	1.98							4	ECZYT	18.41	0.46	0.41										1		
KUTPO	24.18	10.23	8.24	7.04	6.88	5.16							4	EREGL	47.58	60.86	60.59										1		
MIPAZ	17.55	1.39	1.12	1.02	0.86	0.60							4	FENER	32.83	3.26	3.17										1		
NIBAS	40.99	0.02	0.01	0.01	0.01	0.01							4	FONET	51.66	11.96	11.46										1		
OLMIP	9.61	0.00	0.00	0.00	0.00	0.00							4	FRIGO	64.49	2.74	2.62										1		
SOKM	47.06	40.37	40.34	40.23	40.21	40.20							4	GOODY	25.32	53.80	53.74										1		
YKGYO	44.52	9.32	9.26	9.18	9.18	8.78							4	HUBVC	84.06	0.06	0.04										1		
ARMIDA	9.97	0.00	0.00	0.00	0.00								3	HURGZ	20.81	1.16	1.02										1		
AVISA	19.88	90.09	90.02	89.96	89.93								3	ISFIN	39.09	2.32	2.22										1		
BIZIM	43.92	1.48	1.47	1.47	1.44								3	ITTFH	89.92	0.40	0.36										1		
GWIND	28.67	10.50	10.48	10.45	10.40								3	IZMDC	30.94	1.16	1.16										1		
HEKTS	44.88	5.38	4.91	4.82	4.59								3	IZTAR	50.5	0.63	0.57										1		
ICBCT	7.15	0.00	0.00	0.00	0.00								3	KARTN	21.62	1.60	1.60										1		
KARSN	34.57	2.43	1.47	1.35	0.86								3	KCHOL	26.41	70.42	70.25										1		
KRDMA	62.65	7.93	7.88	7.74	7.65								3	KERVY	24.09	0.31	0.27										1		
KRDMB	68.06	6.42	6.39	6.39	6.36								3	KOZAL	29.92	25.70	25.61										1		
KUYAS	99.68	1.70	1.27	0.86	0.60								3	KRDMD	91.38	36.21	35.64										1		
AKSA	37.15	39.89	39.15	38.52									2	KRGYO	21.84	1.08	0.91										1		
AKSGY	44.79	34.29	34.26	34.24									2	KRSTL	89.94	1.51	1.38										1		
ALARK	29.64	12.11	11.01	10.92									2	KRTEK	44.49	10.84	10.68										1		
ATEKS	20.7	3.74	3.23	3.18									2	LINK	33.28	0.67	0.61										1		
AVGYO	87.05	3.16	3.10	3.08									2	LUKSK	16.94	0.14	0.11										1		
AVHOL	49.37	0.35	0.27	0.24									2	MAALT	29.67	0.05	0.04										1		
BAGFS	61.21	3.18	3.03	3.00									2	MAKTK	36.39	0.82	0.80										1		
BLCYT	33.08	10.45	9.01	8.83									2	MEGAP	62.82	0.06	0.05										1		
BOSSA	12.16	0.54	0.53	0.51									2	MERKO	95.8	0.54	0.27										1		
BRKSN	66.83	0.86	0.74	0.36									2	MGROS	50.76	40.91	40.72										1		
DAGI	46.01	1.84	1.54	1.45									2	MNDRS	46.87	0.47	0.38										1		
DOGUB	43.81	2.05	1.85	1.69									2	MTRKS	38.04	1.22	1.10										1		
DYOBY	25.21	1.09	1.07	1.02									2	NETAS	36.93	2.67	2.50										1		
EGEEN	34.66	11.50	11.50	11.45									2	NTHOL	27.17	6.21	6.19										1		
FADE	35.35	4.53	4.22	4.01									2	NUHOM	16.7	18.34	18.33										1		
GLBMD	24.99	2.08	1.64	1.23									2	OTKAR	27.52	10.29	9.86										1		
GLRYH	99.74	0.00	0.00	0.00									2	OZKGY	23.15	8.60	8.27										1		
GRNYO	96.37	0.35	0.35	0.35									2	PENGD	77.19	0.34	0.23										1		
IEYHO	99.44	0.42	0.42	0.42									2	PENTA	20	0.29	0.12										1		
IHLAS	78.75	9.70	9.69	9.65									2	PETUN	33.15	0.23	0.19										1		
ISDMR	5.06	15.74	15.71	15.36									2	PGSUS	36.19	32.59	32.48										1		
KLNMA	0.91	19.59	19.59	19.59									2	PNSUT	38.16	2.06	1.88										1		
LIDFA	35.66	0.34	0.20	0.09									2	QNBFL	0.59	0.00	0.00										1		
NATEN	36.36	8.01	7.96	7.95									2	RAYSG	5.3	84.23	84.23										1		
OZBAL	45.61	0.51	0.14	0.06									2	SAHOL	49.11	61.03	60.59										1		
OZGYO	49.05	8.87	8.87	8.85									2	SAMAT	83.25	1.11	0.77										1		
PETKM	37.62	26.01	25.54	25.28									2	SANKO	13.09	0.08	0.03										1		
PINSU	32.42	0.51	0.47	0.38									2	SARKY	82	3.11	3.10										1		
PRZMA	75.8	2.36	1.16	0.55									2	SEYKM	60.34	1.30	0.95										1		
PSDTC	69.66	6.01	5.83	5.68									2	TBORG	4.3	10.35	10.35										1		
QNBFB	0.12	0.00	0.00	0.00									2	TKFEN	50.66	24.88	24.82										1		
RTALB	73.85	0.43	0.40	0.39									2	TRCAS	27.83	2.73	2.70										1		
SKBNK	49.99	2.70	2.70	2.58									2	TRILC	40.06	1.72	1.71										1		
SNGYO	30.84	1.81	1.80	1.77									2	TTRAK	24.92	63.13	63.09										1		
TMPOL	48.64	14.73	14.60	14.38									2	TUCLK	58.32	1.68	1.28										1		
TSGYO	10.54	0.14	0.10	0.07		</																							

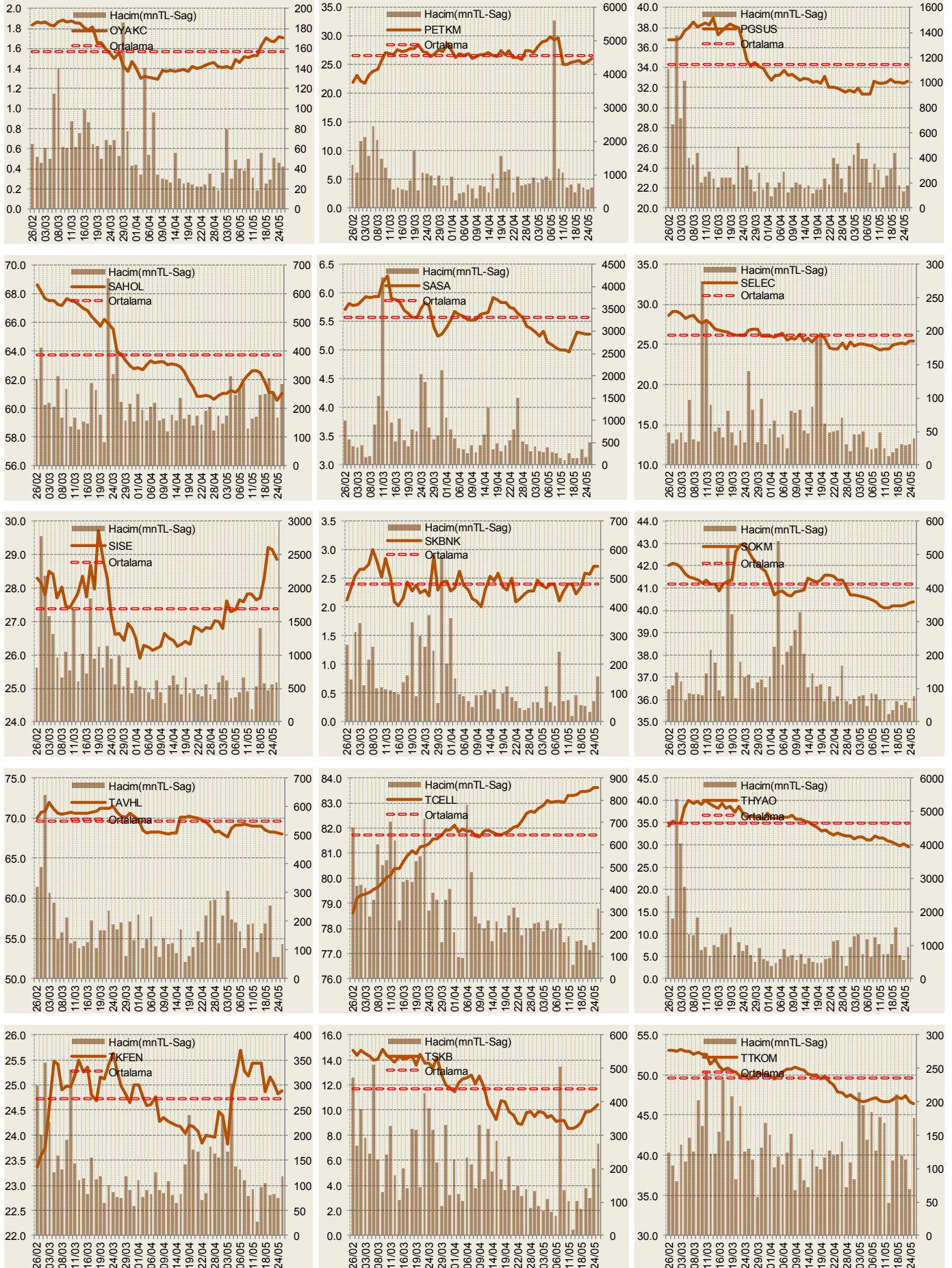
Yabancı Oranı Grafikleri BIST-50 için



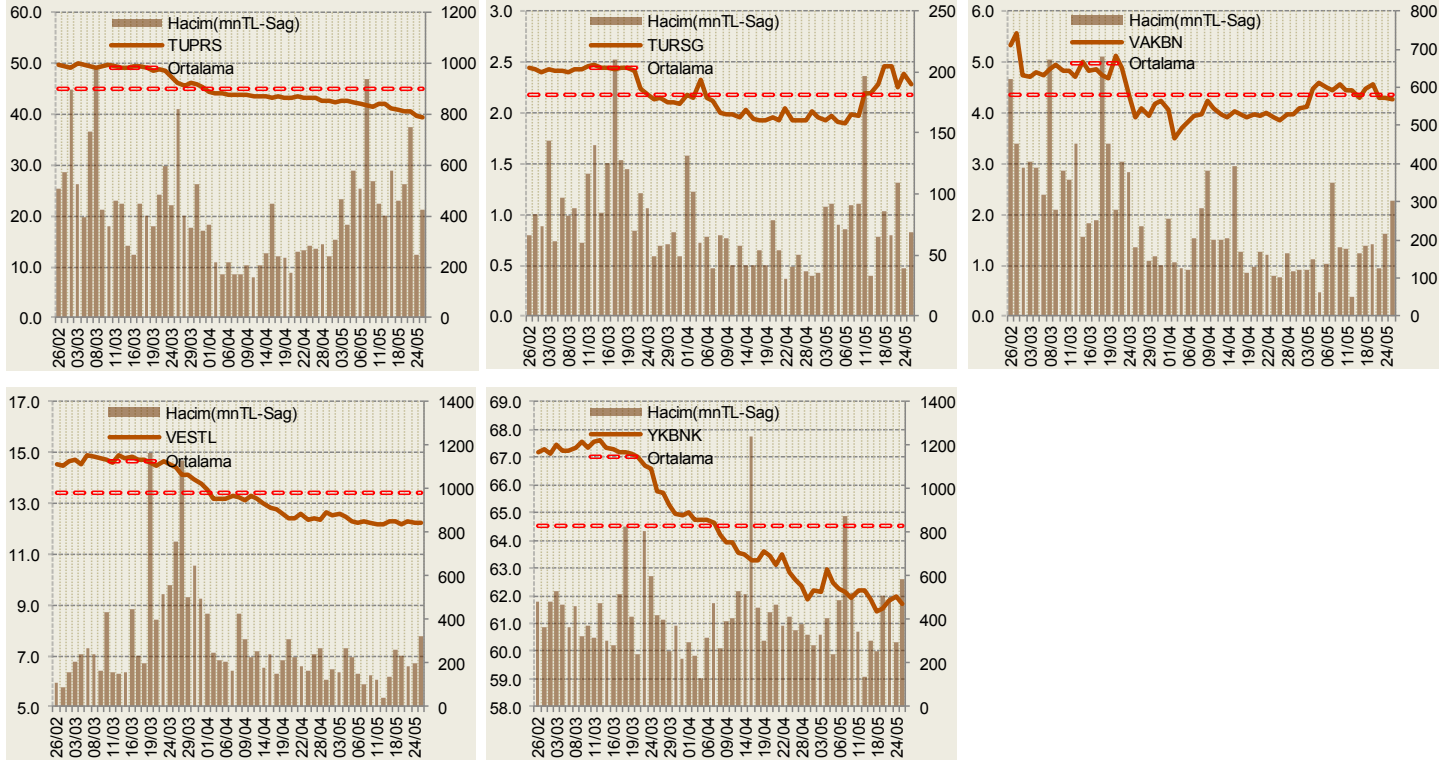
Yabancı Oranı Grafikleri BIST-50 için



Yabancı Oranı Grafikleri BIST-50 için



Yabancı Oranı Grafikleri BIST-50 için



Bilgilendirme notu: Seçilmiş aracı kurumların takas toplamları ile hesaplanmaktadır. Farklı kurumlarda tutulan yabancı takasları olabilir, bu durum hisseler için hesaplanan oranlarda farklılıklar yaratabilir.

Öneri bilgilendirmesi: İş Yatırım Menkul Değerler A.Ş.'nin (İş Yatırım) BIST'te halka açık şirketler için AL, TUT ve SAT yönündeki önerileri BIST-100 endeksinin (endeks) beklenen getirisine göre değerlendirilmektedir. Tüm bu öneriler İş Yatırım Araştırma Bölümü analistleri tarafından şirketlerin ileride elde edeceği tahmin edilen karları, nakit akımları ve bilançolarına göre bağımsız olarak değerlendirilir. Ek olarak, analistler koşulların elverişsiz olduğu veya doğru değerlendirme yapmanın mümkün olmadığı durumlarda bazı hisse senetleri için geçici olarak GÖZDEN GEÇİRİLİYOR önerisi verebilirler. Münferit her şirket için yatırım önerisi sırasıyla belirtilen şu kriterlere göre değerlendirilir;

İş Yatırım Hisse senedi tavsiye metodolojisi:

Artış Potansiyeli > %25 : AL
 %10 < Artış Potansiyeli < %25 :TUT
 Artış Potansiyeli < %10 : SAT

Her sınır değeri için analist +/- %5 kanaat kullanabilmektedir.

Burada yer alan bilgiler İş Yatırım Menkul Değerler A.Ş. tarafından bilgilendirme amacı ile hazırlanmıştır. Yatırım bilgi, yorum ve tavsiyeleri yatırım danışmanlığı kapsamında değildir. Yatırım danışmanlığı hizmeti; aracı kurumlar, portföy yönetim şirketleri, mevduat kabul etmeyen bankalar ile müşteri arasında imzalanacak yatırım danışmanlığı sözleşmesi çerçevesinde sunulmaktadır. Burada yer alan yorum ve tavsiyeler, yorum ve tavsiyede bulunanların kişisel görüşlerine dayanmaktadır. Herhangi bir yatırım aracının alım-satım önerisi ya da getiri vaadi olarak yorumlanmamalıdır. Bu görüşler mali durumunuz ile risk ve getiri tercihlerinize uygun olmayabilir. Bu nedenle, sadece burada yer alan bilgilere dayanarak yatırım kararı verilmesi beklentilerinize uygun sonuçlar doğurmayabilir.

Burada yer alan fiyatlar, veriler ve bilgilerin tam ve doğru olduğu garanti edilemez; içerik, haber verilmeksizin değiştirilebilir. Tüm veriler, İş Yatırım Menkul Değerler A.Ş. tarafından güvenilir olduğuna inanılan kaynaklardan alınmıştır. Bu kaynakların kullanılması nedeni ile ortaya çıkabilecek hatalardan İş Yatırım Menkul Değerler A.Ş. sorumlu değildir.

Bu içeriğe ilişkin tüm telif hakları İş Yatırım Menkul Değerler A.Ş.'ye aittir. Bu içerik, açık iznimiz olmaksızın başkaları tarafından herhangi bir amaçla, kısmen