

Günlük Yabancı Oranları Tablosu

16/04/2021

Günlük Değişime Göre											
BIST'in yabancı payı günlük değişim			Puan								
En Çok Artan Hisseler	Cari Deger Yabancı Payı	14/04/2021 Yabancı Payı	Puan Değ. bps	HAO %	Günlük Getiri %	En Çok Azalan Hisseler	Cari Deger Yabancı Payı	14/04/2021 Yabancı Payı	Puan Değ. bps	HAO %	Günlük Getiri %
KUTPO	5.48	3.10	2.38	24	0.3	AVISA	45.35	90.74	-45.39	20	3.7
TAVHL	70.14	68.15	1.99	44	1.4	ULUSE	39.51	79.04	-39.53	6	-0.4
DOCO	12.40	10.55	1.86	100	-0.7	MAVI	33.73	67.49	-33.76	73	0.4
DOGUB	2.53	0.83	1.70	44	-4.4	TMPOL	7.18	14.27	-7.09	44	0.4
FLAP	2.10	0.67	1.44	79	-3.7	FONET	6.42	12.83	-6.41	52	-2.4
INDES	7.12	5.77	1.35	61	-1.5	ISDMR	6.38	12.67	-6.29	5	2.4
BSOKE	3.85	2.50	1.35	25	0.0	KRVGD	4.36	8.86	-4.50	28	-4.7
GLBMD	1.11	0.11	1.00	25	-3.8	NATEN	4.09	8.10	-4.02	36	-3.1
PEGYO	2.52	1.59	0.94	90	-3.0	NTGAZ	3.78	7.54	-3.76	30	-8.4
MNDRS	1.65	0.76	0.89	47	-2.9	ISKPL	4.77	8.52	-3.74	22	-5.1

Haftalık Değişime Göre											
BIST'in yabancı payı haftalık değişim			Bps								
En Çok Artan Hisseler	Cari Deger Yabancı Payı	08/04/2021 Yabancı Payı	Puan Değ. bps	HAO %	Hafta Getiri %	En Çok Azalan Hisseler	Cari Deger Yabancı Payı	08/04/2021 Yabancı Payı	Puan Değ. bps	HAO %	Hafta Getiri %
BLCYT	12.19	9.44	2.75	33	5.2	AVISA	45.35	90.76	-45.42	20	-3.5
BSOKE	3.85	1.44	2.40	25	-7.7	ULUSE	39.51	79.08	-39.57	6	2.0
VESBE	14.92	12.53	2.40	13	-6.7	MAVI	33.73	68.01	-34.28	73	-3.5
ADEL	3.92	1.58	2.34	28	-2.4	TMPOL	7.18	14.29	-7.11	44	-8.7
PEGYO	2.52	0.24	2.28	90	-8.0	ANELE	42.89	49.55	-6.66	32	-10.4
EREGL	58.63	56.59	2.04	48	13.8	ISDMR	6.38	12.57	-6.19	5	10.1
TAVHL	70.14	68.25	1.89	44	-4.6	FONET	6.42	11.84	-5.42	52	-6.7
AYEN	39.30	37.41	1.88	15	16.2	KRVGD	4.36	9.58	-5.22	28	-7.5
FLAP	2.10	0.29	1.82	79	-11.5	ARDYZ	1.97	7.17	-5.19	49	-4.9
NETAS	4.51	2.73	1.78	37	-8.2	NTGAZ	3.78	8.84	-5.06	30	-16.1

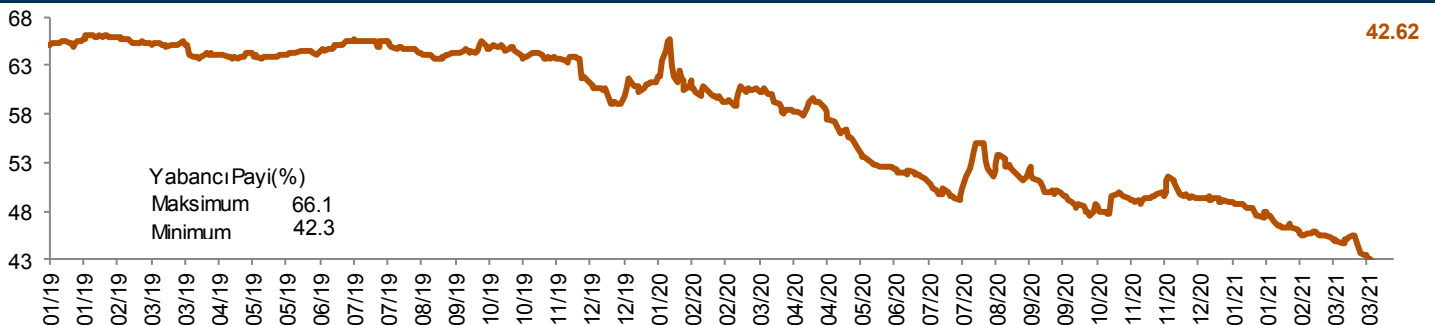
Aylık Değişime Göre											
BIST'in yabancı payı aylık değişim			Bps								
En Çok Artan Hisseler	Cari Deger Yabancı Payı	16/03/2021 Yabancı Payı	Puan Chng. bps	HAO %	Ay Getiri %	En Çok Azalan Hisseler	Cari Deger Yabancı Payı	16/03/2021 Yabancı Payı	Puan Chng. bps	HAO %	Ay Getiri %
MRGYO	12.61	2.45	10.16	44	-27.0	AVISA	45.35	90.73	-45.38	20	-7.2
CLEBI	20.89	14.65	6.23	10	-18.0	ULUSE	39.51	79.25	-39.74	6	-1.8
KRTEK	6.74	0.64	6.11	44	8.1	MAVI	33.73	73.14	-39.41	73	-21.2
AYEN	39.30	34.54	4.76	15	20.0	GARAN	44.59	61.15	-16.56	50	-15.7
ISKPL	4.77	0.54	4.23	22	-8.3	EKGYO	27.24	37.25	-10.02	51	-18.2
DOCO	12.40	8.71	3.69	100	7.3	ARDYZ	1.97	11.03	-9.05	49	-6.6
GEDIK	3.75	0.28	3.47	13	-10.4	ISDMR	6.38	15.23	-8.85	5	13.7
KLMSN	4.57	1.41	3.16	31	-7.1	TRGYO	10.24	19.02	-8.78	21	0.5
KORDS	20.49	17.37	3.12	29	-12.8	TRILC	0.97	8.53	-7.55	30	86.7
NETAS	4.51	1.74	2.77	37	-26.4	AKBNK	53.02	60.42	-7.40	51	-15.0

<https://www.kap.org.tr/tr/Bildirim/904394-904320-903384-903382>

<https://www.kap.org.tr/tr/Bildirim/900522>

Yıllık Değişime Göre											
BIST'in yabancı payı yıllık değişim			Bps								
En Çok Artan Hisseler	Cari Deger Yabancı Payı	31/12/2020 Yabancı Payı	Puan Chng. bps	HAO %	Yıllık Getiri %	En Çok Azalan Hisseler	Cari Deger Yabancı Payı	31/12/2020 Yabancı Payı	Puan Chng. bps	HAO %	Yıllık Getiri %
AYEN	39.30	6.25	33.05	15	70.1	AVISA	45.35	87.27	-41.93	20	-3.6
CLEBI	20.89	3.06	17.82	10	36.0	MAVI	33.73	74.99	-41.26	73	-16.8
ANHYT	52.14	41.02	11.11	15	18.0	ULUSE	39.51	79.26	-39.75	6	10.9
MRGYO	12.61	2.62	9.99	44	-27.3	KOZAL	23.90	43.96	-20.07	30	18.4
NUHCM	17.85	8.37	9.48	16	17.4	KOZAA	32.35	51.60	-19.25	45	-7.3
LKMNH	19.30	9.82	9.48	73	60.0	GARAN	44.59	63.65	-19.06	50	-28.0
TKFEN	24.17	16.88	7.29	51	-5.7	ENJSA	61.70	78.22	-16.52	20	-8.6
KRTEK	6.74	0.07	6.68	44	71.1	EKGYO	27.24	40.79	-13.56	51	-14.0
ARCLK	65.11	58.74	6.37	25	13.1	PAPIL	0.07	13.24	-13.17	50	-20.0
ITTFH	6.50	1.20	5.30	90	4.9	VERUS	37.22	49.64	-12.43	21	27.4

BIST Yıllık Yabancı Oranı Grafiği

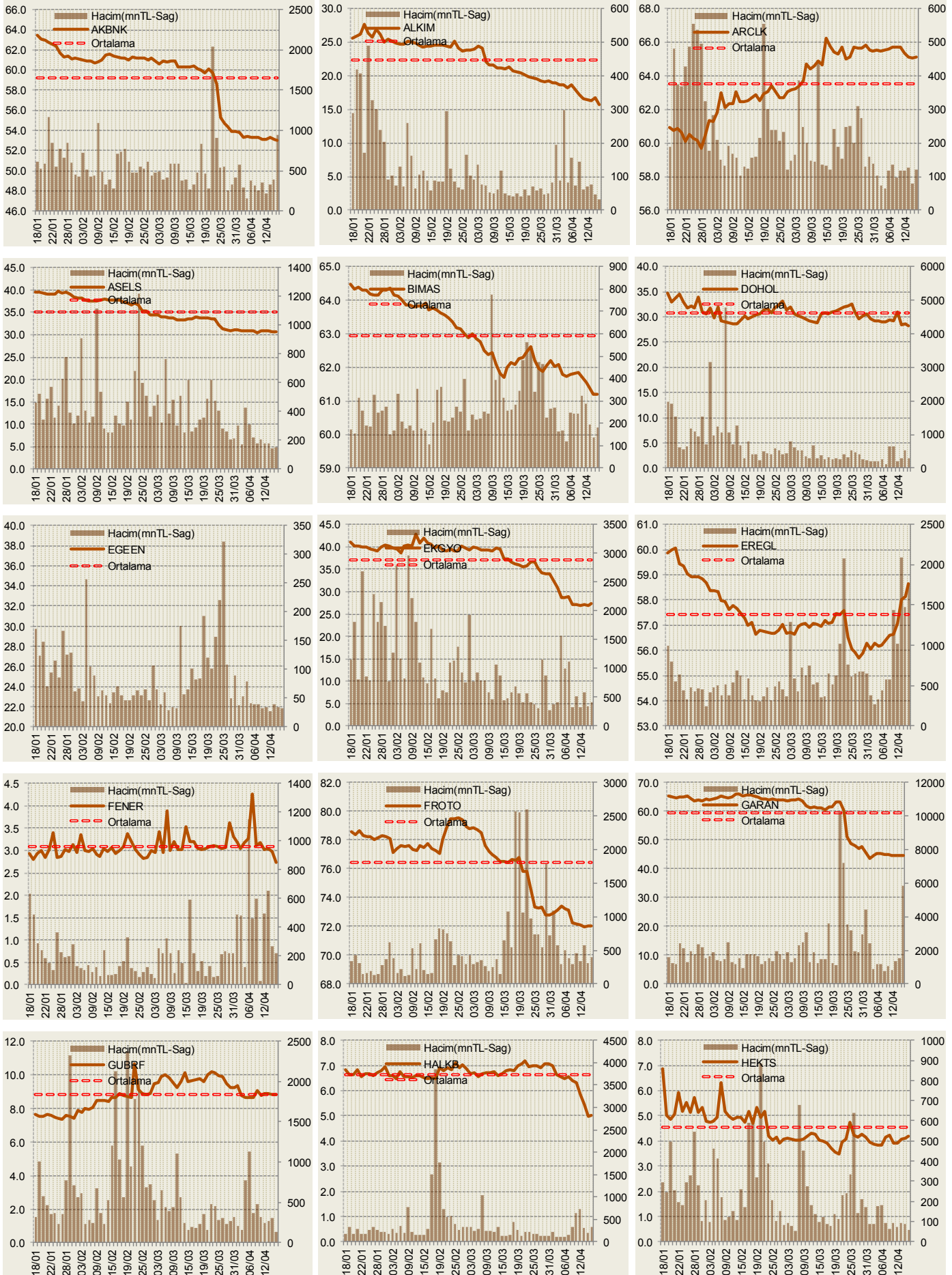


**Hisseler için belirtilen oranlar HAO kısmı için geçerlidir.

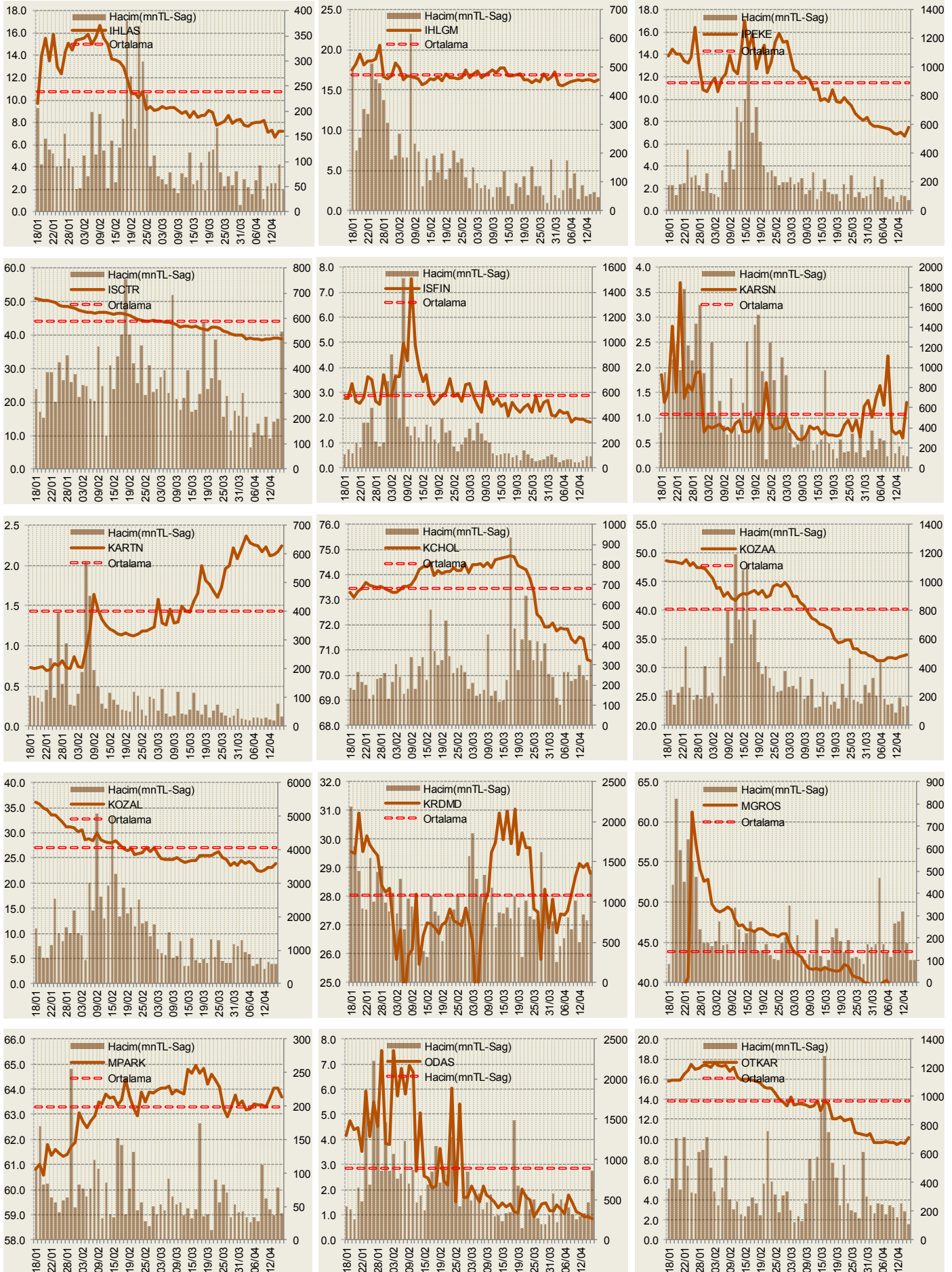
Cari Hisse Yabancı Oranları

Hisse	Yabancı Payı(%)	Hisse	Yabancı Payı(%)	Hisse	Yabancı Payı(%)	Hisse	Yabancı Payı(%)	Hisse	Yabancı Payı(%)
ACSEL	2.92	CEMTS	2.66	GSRAY	0.37	MERKO	1.63	SKTAS	3.18
ADEL	3.92	CEOEM	2.85	GUBRF	8.85	METRO	2.79	SNGYO	1.78
ADESE	0.69	CIMSA	13.27	HALKB	5.00	METUR	3.58	SOKM	41.36
AEFES	68.01	CLEBI	20.89	HATEK	0.09	MGROS	37.65	SONME	0.05
AFYON	0.71	CMBTN	0.06	HDFGS	1.13	MIPAZ	0.16	SRVGY	0.55
AGHOL	17.86	CMENT	0.20	HEKTS	4.18	MMCAS	5.13	TATGD	6.94
AGYO	4.70	CRDFA	0.96	HLGYO	2.19	MNDRS	1.65	TAVHL	70.14
AKBNK	53.02	CRFSA	0.32	HUBVC	0.07	MPARK	63.69	TBORG	10.39
AKCNS	15.55	CUSAN	0.47	HURGZ	0.52	MRGYO	12.61	TCELL	81.76
AKENR	1.02	DAGHL	0.05	ICBCT	0.00	MRSHL	73.09	TDGYO	0.01
AKFGY	9.10	DAGI	1.75	IEYHO	0.42	MSGYO	1.75	TEKTU	3.84
AKGRT	34.32	DARDL	0.14	IHEVA	4.69	NATEN	4.09	TGSAS	7.07
AKMGY	0.55	DENGE	0.02	IHLAS	7.20	NETAS	4.51	THYAO	34.99
AKSA	35.72	DERHL	1.03	IHLGM	16.26	NIBAS	0.00	TIRE	73.38
AKSEN	5.86	DERIM	0.94	IHYAY	6.23	NTGAZ	3.78	TKFEN	24.17
AKSGY	34.97	DESA	13.60	INDES	7.12	NTHOL	5.13	TKNSA	9.55
AKSUE	2.06	DESPC	5.24	INFO	1.25	NUGYO	4.18	TLMAN	0.37
AKYHO	0.75	DEVA	0.88	INTEM	0.01	NUHCM	17.85	TMPOL	7.18
ALARK	11.97	DGATE	2.45	INVEO	0.05	ODAS	0.86	TMSN	7.10
ALBRK	11.78	DGGYO	0.00	IPEKE	7.52	OLMIP	0.00	TOASO	61.10
ALCAR	0.42	DGKLB	1.30	ISBIR	0.07	ORGE	7.52	TRCAS	2.97
ALCTL	0.60	DITAS	0.41	ISCTR	38.77	OSTIM	0.21	TRGYO	10.24
ALGYO	3.29	DMSAS	1.38	ISDMR	6.38	OTKAR	10.16	TRILC	0.97
ALKA	2.26	DNISI	0.15	ISFIN	1.82	OYAKC	0.69	TSGYO	0.11
ALKIM	15.69	DOAS	23.72	ISGSY	7.37	OYAYO	0.58	TSKB	9.28
ALMAD	0.02	DOCO	12.40	ISGYO	11.95	OYLUM	0.09	TSPOR	0.89
ANELE	42.89	DOGUB	2.53	ISKPL	4.77	OZBAL	1.22	TTKOM	50.04
ANHYT	52.14	DOHOL	28.25	ISMEN	20.18	OZGYO	8.79	TTRAK	63.80
ANSGR	12.86	DOKTA	0.01	ISYAT	0.04	OZKGY	9.02	TUCLK	1.44
ARCLK	65.11	DURDO	0.25	ITTFH	6.50	OZRDN	0.00	TUKAS	0.28
ARDYZ	1.97	DYOBY	0.59	IZFAS	0.00	PAGYO	4.13	TUPRS	43.28
ARENA	43.97	DZGYO	0.48	IZMDC	1.14	PAMEL	0.01	TURGG	0.21
ARMDA	0.00	ECILC	4.31	IZTAR	0.02	PAPIL	0.07	TURSG	1.95
ARSAN	5.16	ECZYT	0.45	JANTS	0.79	PARSN	1.08	ULAS	0.66
ARZUM	0.15	EDIP	4.14	KAPLM	0.09	PEGYO	2.52	ULKER	88.44
ASELS	30.75	EGEEN	13.23	KAREL	3.28	PEKGY	1.35	ULUSE	39.51
ASUZU	1.47	EGGUB	1.39	KARSN	1.31	PENGD	0.64	ULUUN	0.09
ATAGY	1.43	EGPRO	0.89	KARTN	2.24	PETKM	26.68	USAK	1.59
ATEKS	4.15	EGSER	6.67	KATMR	0.12	PETUN	0.32	UTPYA	12.50
AVGYO	3.27	EKGYO	27.24	KCHOL	70.59	PGSUS	32.80	VAKBN	4.03
AVHOL	1.43	EMKEL	0.00	KENT	94.03	PINSU	1.00	VAKFN	1.28
AVISA	45.35	ENJSA	61.70	KERTV	0.22	PKART	12.69	VAKKO	0.63
AVOD	0.07	ENKAI	52.73	KFEIN	2.16	PKENT	0.00	VANGD	0.01
AVTUR	1.03	EPLAS	0.01	KLGYO	0.18	PNSUT	2.45	VERTU	1.07
AYCES	0.04	ERBOS	1.29	KLMSN	4.57	POLHO	11.26	VERUS	37.22
AYEN	39.30	EREGL	58.63	KLNMA	19.63	POLTK	0.01	VESBE	14.92
AYGAZ	56.62	ERSU	0.31	KNFRT	1.44	PRKAB	1.24	VESTL	12.83
BAGFS	1.91	ESCOM	1.60	KONTR	0.13	PRKME	1.90	VKFYO	0.40
BAKAB	3.73	ESEN	0.85	KONYA	55.73	PRZMA	0.37	VKGYO	4.05
BANVT	77.82	EUHOL	1.71	KORDS	20.49	PSDTC	2.37	VKING	0.26
BAYRK	0.12	EUYO	0.00	KOZAA	32.35	QNBFB	0.00	YAPRK	0.07
BERA	16.93	FADE	0.17	KOZAL	23.90	QNBFL	0.00	YATAS	34.86
BEYAZ	0.17	FENER	2.73	KRDMA	7.76	QUAGR	0.00	YAYLA	5.18
BFREN	25.15	FLAP	2.10	KRDMB	5.99	RAYSG	84.23	YESIL	1.15
BIMAS	61.21	FMIZP	1.33	KRDMD	28.81	RODRG	0.01	YGGYO	0.43
BIZIM	3.48	FONET	6.42	KRGYO	0.98	RTALB	0.19	YGYO	5.26
BJKAS	8.32	FORMT	0.00	KRONT	10.45	RYGYO	6.63	YKBNK	63.25
BLCYT	12.19	FRIGO	2.58	KRSTL	1.98	RYSAS	45.31	YKGYO	8.63
BNTAS	1.35	FROTO	72.06	KRTEK	6.74	SAFKR	4.70	YKSLN	0.99
BOSSA	0.57	GARAN	44.59	KRVGD	4.36	SAHOL	62.93	YUNSA	1.85
BRISA	27.85	GEDIK	3.75	KUTPO	5.48	SAMAT	0.45	YYAPI	1.03
BRKSN	1.00	GEDZA	2.38	KUYAS	1.16	SANEL	0.00	ZOREN	4.21
BRSAN	19.85	GENTS	6.01	LIDFA	1.28	SANKO	0.09		
BRYAT	2.97	GEREL	0.38	LINK	1.37	SARKY	3.21		
BSOKE	3.85	GLBMD	1.11	LKMNH	19.30	SASA	5.66		
BTCIM	0.24	GLRYH	0.01	LOGO	51.79	SAYAS	4.61		
BUCIM	1.89	GLYHO	34.00	LUKSK	0.04	SEFKK	0.15		
BURCE	1.15	GOLTS	1.76	MAALT	0.54	SEKUR	0.10		
BURVA	0.00	GOODY	57.52	MAKTK	1.35	SELEC	25.25		
CASA	13.51	GOZDE	7.81	MARKA	0.64	SEYKM	0.23		
CCOLA	80.30	GRNYO	0.35	MARTI	1.85	SILVR	0.95		
CELHA	0.32	GSDDE	0.62	MAVI	33.73	SISE	26.26		
CEMAS	2.30	GSDHO	4.67	MEPET	1.41	SKBNK	2.45		

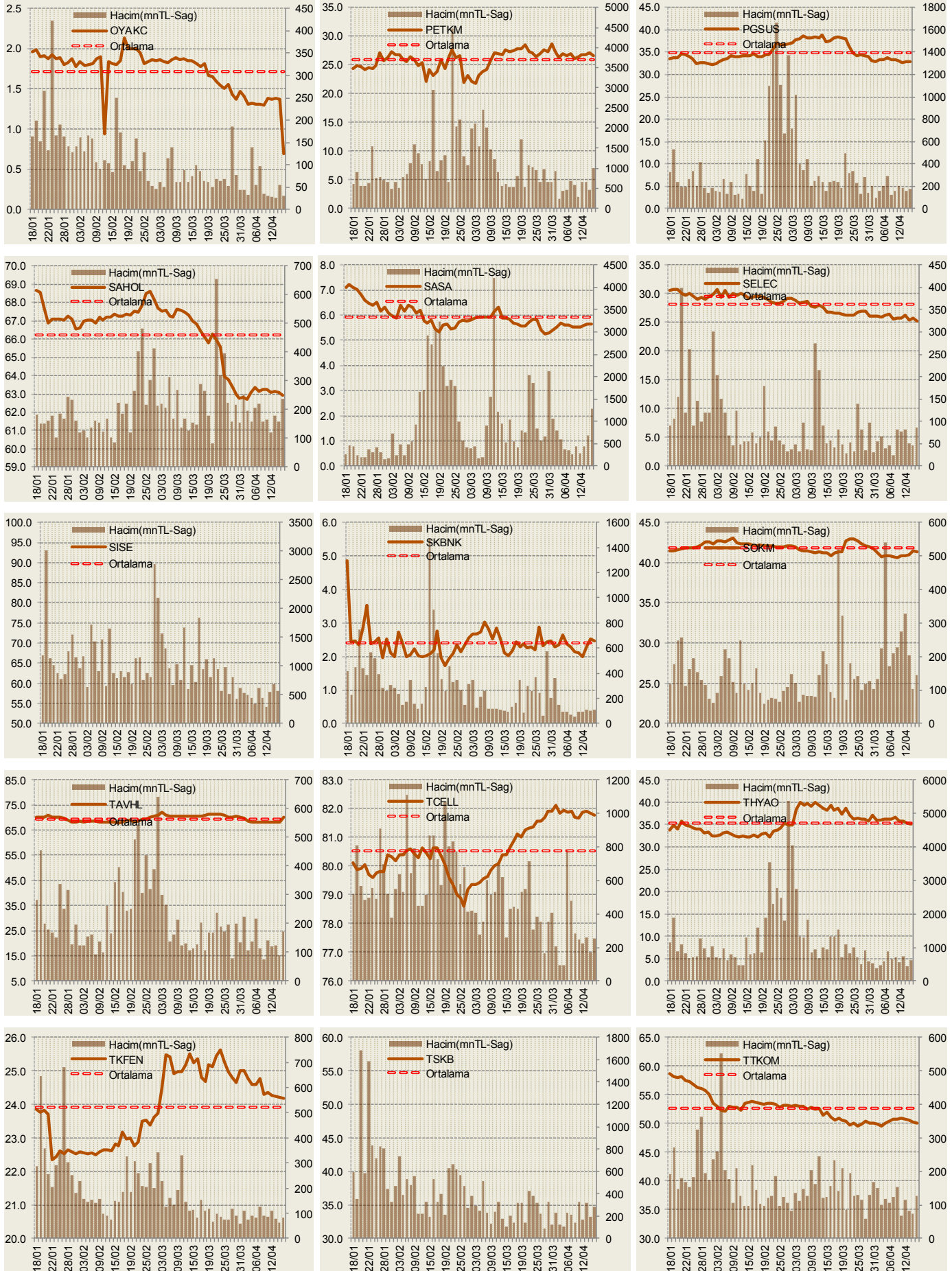
Yabancı Oranı Grafikleri BIST-50 için



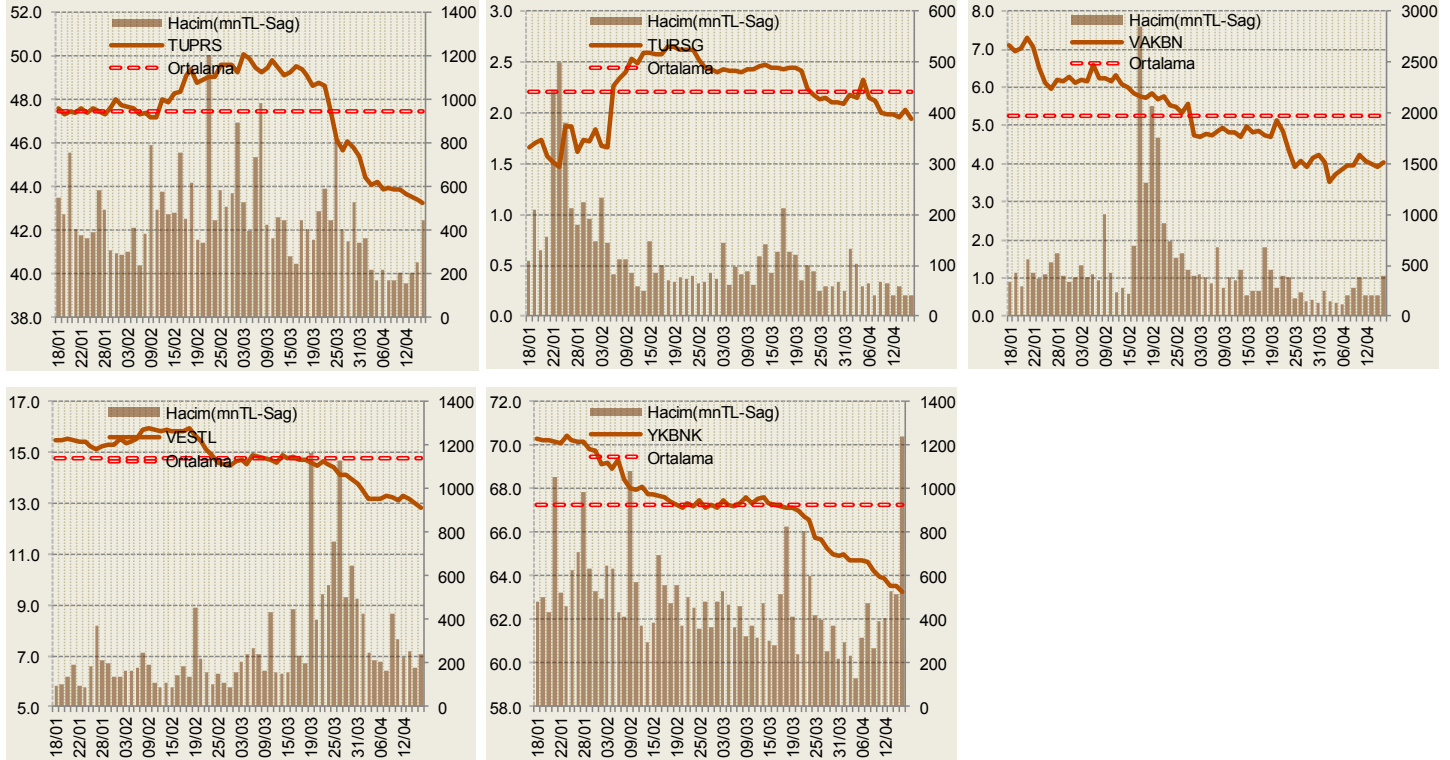
Yabancı Oranı Grafikleri BIST-50 için



Yabancı Oranı Grafikleri BIST-50 için



Yabancı Oranı Grafikleri BIST-50 için



Bilgilendirme notu: Seçilmiş aracı kurumların takas toplamları ile hesaplanmaktadır. Farklı kurumlarda tutulan yabancı takasları olabilir, bu durum hisseler için hesaplanan oranlarda farklılıklar yaratabilir.

Öneri bilgilendirmesi: İş Yatırım Menkul Değerler A.Ş.'nin (İş Yatırım) BIST'te halka açık şirketler için AL, TUT ve SAT yönündeki önerileri BIST-100 endeksinin (endeks) beklenen getirisine göre değerlendirilmektedir. Tüm bu öneriler İş Yatırım Araştırma Bölümü analistleri tarafından şirketlerin ileride elde edeceği tahmin edilen karları, nakit akımları ve bilançolarına göre bağımsız olarak değerlendirilir. Ek olarak, analistler koşulların elverişsiz olduğu veya doğru değerlendirme yapmanın mümkün olmadığı durumlarda bazı hisse senetleri için geçici olarak GÖZDEN GEÇİRİLİYOR önerisi verebilirler. Münferit her şirket için yatırım önerisi sırasıyla belirtilen şu kriterlere göre değerlendirilir;

İş Yatırım Hisse senedi tavsiye metodolojisi:

- Artış Potansiyeli > %25 : AL
- %10 < Artış Potansiyeli < %25 :TUT
- Artış Potansiyeli < %10 : SAT

Her sınır değeri için analist +/- %5 kanaat kullanabilmektedir.

Burada yer alan bilgiler İş Yatırım Menkul Değerler A.Ş. tarafından bilgilendirme amacı ile hazırlanmıştır. Yatırım bilgi, yorum ve tavsiyeleri yatırım danışmanlığı kapsamında değildir. Yatırım danışmanlığı hizmeti; aracı kurumlar, portföy yönetim şirketleri, mevduat kabul etmeyen bankalar ile müşteri arasında imzalanacak yatırım danışmanlığı sözleşmesi çerçevesinde sunulmaktadır. Burada yer alan yorum ve tavsiyeler, yorum ve tavsiyede bulunanların kişisel görüşlerine dayanmaktadır. Herhangi bir yatırım aracının alım-satım önerisi ya da getiri vaadi olarak yorumlanmamalıdır. Bu görüşler mali durumunuz ile risk ve getiri tercihlerinize uygun olmayabilir. Bu nedenle, sadece burada yer alan bilgilere dayanarak yatırım kararı verilmesi beklentilerinize uygun sonuçlar doğurmayabilir.

Burada yer alan fiyatlar, veriler ve bilgilerin tam ve doğru olduğu garanti edilemez; içerik, haber verilmeksizin değiştirilebilir. Tüm veriler, İş Yatırım Menkul Değerler A.Ş. tarafından güvenilir olduğuna inanılan kaynaklardan alınmıştır. Bu kaynakların kullanılması nedeni ile ortaya çıkabilecek hatalardan İş Yatırım Menkul Değerler A.Ş. sorumlu değildir.

Bu içeriğe ilişkin tüm telif hakları İş Yatırım Menkul Değerler A.Ş.'ye aittir. Bu içerik, açık iznimiz olmaksızın başkaları tarafından herhangi bir amaçla, kısmen