

Günlük Yabancı Oranları Tablosu

12/04/2021

Günlük Değişime Göre											
BIST'in yabancı payı günlük değişimi -0.05											
En Çok Artan Hisseler	Cari Deger		Puan	HAO %	Günlük Getiri %	En Çok Azalan Hisseler	Cari Deger		Puan	HAO %	Günlük Getiri %
	Yabancı Payı	08/04/2021					Yabancı Payı	08/04/2021			
CEOEM	8.94	5.64	3.30	39	-1.9	DOCO	12.13	14.76	-2.63	100	-3.4
AYEN	39.20	37.41	1.78	15	1.3	TURGG	0.24	2.57	-2.33	23	-0.1
FLAP	1.53	0.29	1.25	79	-2.4	BJKAS	5.22	7.14	-1.92	49	9.9
PEGYO	1.39	0.24	1.15	90	-2.3	ARDYZ	5.44	7.17	-1.73	49	-2.1
OZBAL	1.17	0.04	1.13	46	-2.0	KARSN	0.76	2.23	-1.47	35	-2.6
ANELE	50.59	49.55	1.04	32	5.5	HDFGS	2.72	3.93	-1.21	79	-3.3
BSOKE	2.46	1.44	1.02	25	-3.7	YAYLA	4.49	5.61	-1.11	73	-2.9
MERKO	1.23	0.28	0.94	96	-3.4	YKGYO	10.77	11.86	-1.09	45	-2.9
SAMAT	1.12	0.28	0.85	83	4.1	IHLAS	7.08	8.16	-1.08	84	-4.4
ISKPL	6.11	5.29	0.81	22	-5.8	JANTS	1.09	2.09	-1.00	16	-2.5

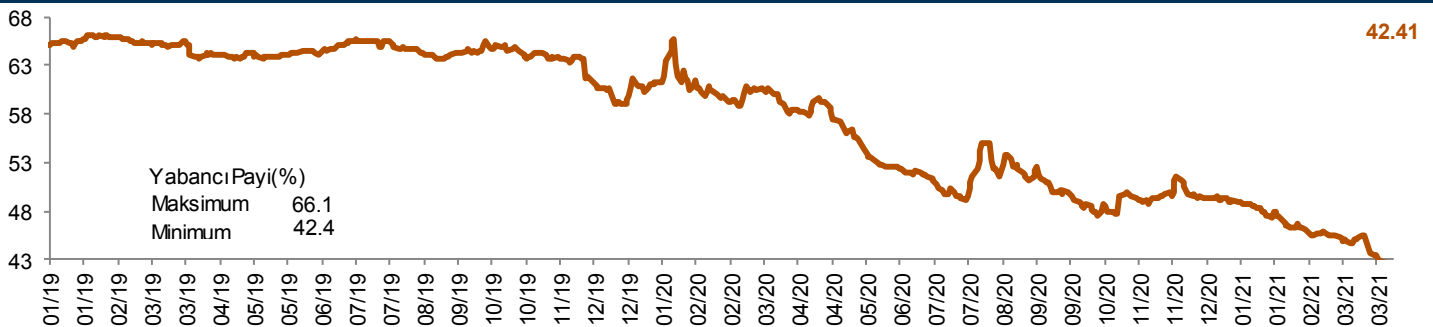
Haftalık Değişime Göre											
BIST'in yabancı payı haftalık değişimi -0.53											
En Çok Artan Hisseler	Cari Deger		Puan	HAO %	Hafta Getiri %	En Çok Azalan Hisseler	Cari Deger		Puan	HAO %	Hafta Getiri %
	Yabancı Payı	02/04/2021					Yabancı Payı	02/04/2021			
CEOEM	8.94	5.77	3.17	39	1.0	BJKAS	5.22	11.22	-6.00	49	21.5
KRDMD	28.69	26.75	1.94	91	1.9	EKGYO	27.02	30.90	-3.88	51	-2.1
KUTPO	5.46	3.64	1.82	24	-2.2	FRIGO	1.10	4.16	-3.06	48	28.5
BIZIM	4.07	2.44	1.63	44	-1.3	BSOKE	2.46	5.35	-2.89	25	-13.1
AYEN	39.20	37.67	1.52	15	1.9	CUSAN	2.36	4.63	-2.28	26	4.2
GARAN	44.89	43.40	1.49	50	-3.5	ALKIM	16.57	18.73	-2.16	45	-7.1
TTKOM	50.92	49.53	1.39	15	-2.3	KOZAL	22.35	24.42	-2.07	30	-7.6
DESA	13.68	12.41	1.27	18	1.8	DNISI	0.15	2.15	-2.00	40	-6.4
FMZP	1.98	0.72	1.27	20	-3.3	USAK	1.67	3.49	-1.82	88	-3.0
FONET	11.98	10.76	1.22	52	-6.0	INDES	6.52	8.17	-1.65	61	5.2

Aylık Değişime Göre											
BIST'in yabancı payı aylık değişimi -2.53											
En Çok Artan Hisseler	Cari Deger		Puan	HAO %	Ay Getiri %	En Çok Azalan Hisseler	Cari Deger		Puan	HAO %	Ay Getiri %
	Yabancı Payı	10/03/2021					Yabancı Payı	10/03/2021			
CLEBI	20.69	7.19	13.50	10	1.6	GARAN	44.89	61.85	-16.97	50	-26.1
MRGYO	13.63	2.79	10.85	44	-11.8	EKGYO	27.02	38.98	-11.96	51	-21.0
KRTEK	7.98	1.04	6.94	44	23.8	ALBRK	11.99	22.72	-10.73	25	-16.7
ISKPL	6.11	0.75	5.35	22	-2.3	KOZAA	31.75	39.77	-8.02	45	-9.8
AYEN	39.20	34.28	4.92	15	-7.7	ARDYZ	5.44	13.25	-7.81	49	-1.5
DOCO	12.13	8.15	3.98	100	4.3	AKBNK	53.15	60.34	-7.19	51	-21.3
KLMSN	5.13	1.40	3.73	31	6.6	TRGYO	12.44	19.33	-6.89	21	-17.1
GEDIK	3.87	0.25	3.62	13	-11.3	FRIGO	1.10	7.49	-6.39	48	61.3
SILVR	4.35	0.79	3.56	47	-10.4	TUPRS	43.88	49.85	-5.97	49	-16.9
ULKER	88.55	85.19	3.36	42	-9.2	MAVI	67.67	73.10	-5.43	73	-19.8

<https://www.kap.org.tr/tr/Bildirim/904394-904320-903384-903382> <https://www.kap.org.tr/tr/Bildirim/900522>

Yıllık Değişime Göre											
BIST'in yabancı payı yıllık değişimi -6.61											
En Çok Artan Hisseler	Cari Deger		Puan	HAO %	Yıllık Getiri %	En Çok Azalan Hisseler	Cari Deger		Puan	HAO %	Yıllık Getiri %
	Yabancı Payı	31/12/2020					Yabancı Payı	31/12/2020			
AYEN	39.20	6.25	32.95	15	48.2	KOZAL	22.35	43.96	-21.62	30	19.5
CLEBI	20.69	3.06	17.63	10	55.5	KOZAA	31.75	51.60	-19.85	45	-5.9
MRGYO	13.63	2.62	11.01	44	-13.1	GARAN	44.89	63.65	-18.76	50	-34.6
ANHYT	51.94	41.02	10.91	15	13.6	ENJSA	62.22	78.22	-16.00	20	-13.4
LKMNH	19.70	9.82	9.88	73	56.0	EKGYO	27.02	40.79	-13.77	51	-12.2
NUHCM	17.34	8.37	8.96	16	20.7	PAPIL	0.15	13.24	-13.09	50	-14.2
KRTEK	7.98	0.07	7.91	44	97.7	VERUS	36.90	49.64	-12.75	21	38.6
TKFEN	24.34	16.88	7.46	51	-7.6	OZKGY	9.25	21.08	-11.83	23	-5.7
ARCLK	65.69	58.74	6.94	25	15.5	AKFGY	9.13	20.07	-10.94	13	-22.8
KLMSN	5.13	0.08	5.05	31	49.9	ISCTR	38.85	49.67	-10.82	34	-28.7

BIST Yıllık Yabancı Oranı Grafığı

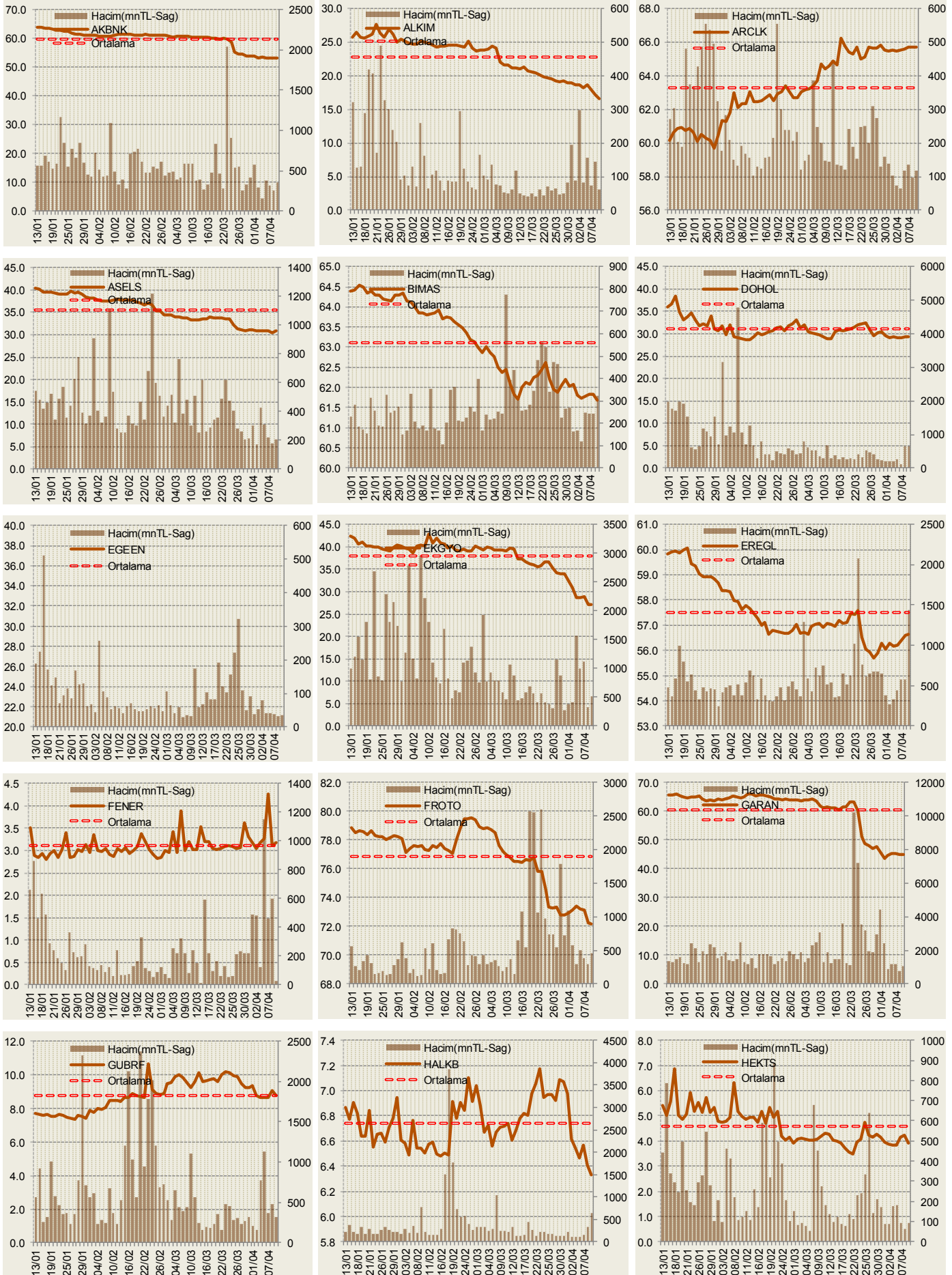


**Hisseler için belirtilen oranlar HAO kısmı için geçerlidir.

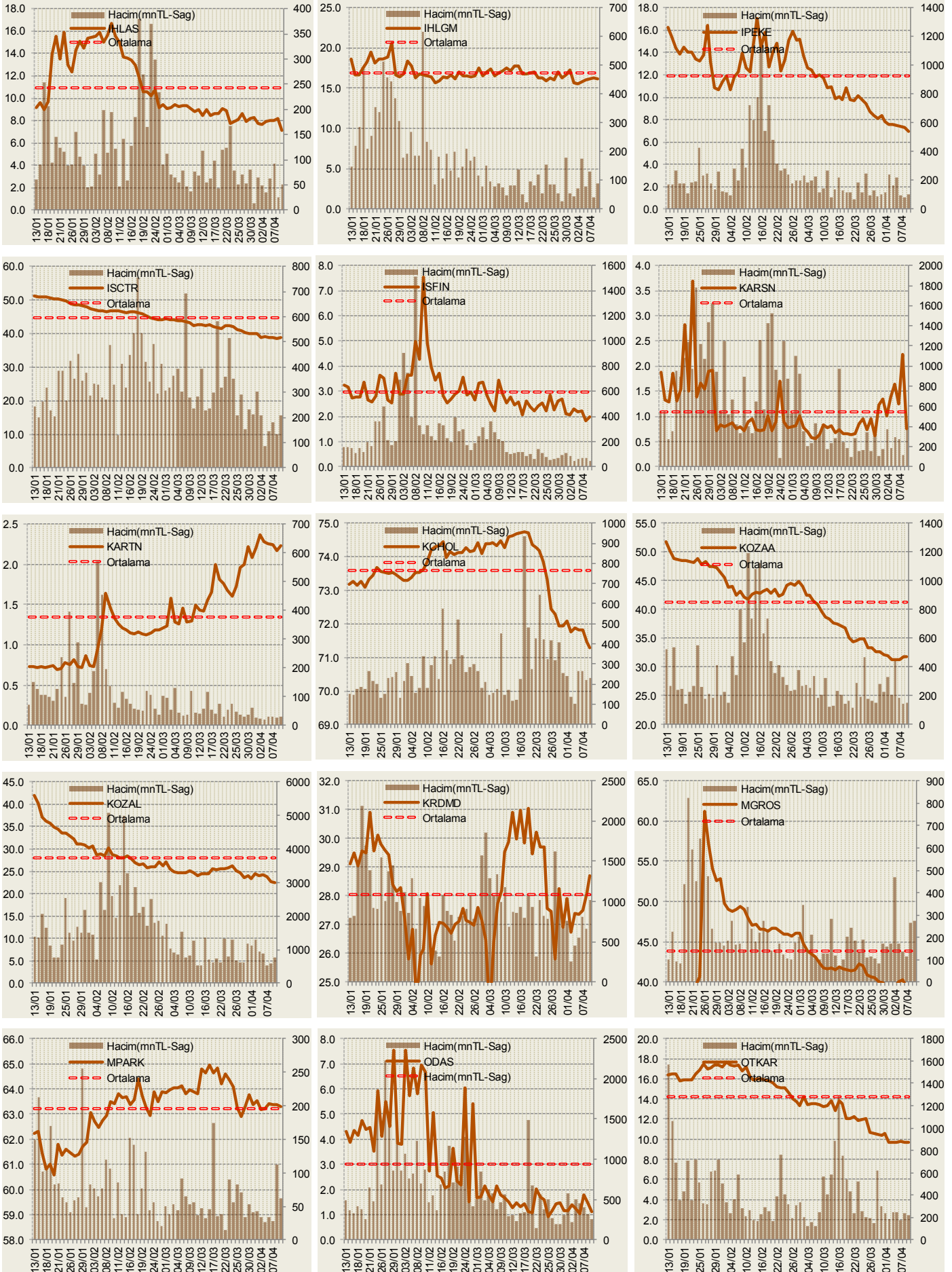
Cari Hisse Yabancı Oranları

Hisse	Yabancı Payı(%)	Hisse	Yabancı Payı(%)	Hisse	Yabancı Payı(%)	Hisse	Yabancı Payı(%)	Hisse	Yabancı Payı(%)
ACSEL	2.82	CEOEM	8.94	HALKB	6.33	METUR	3.58	TBORG	10.40
ADEL	1.05	CIMSA	13.32	HATEK	0.04	MGROS	38.82	TCELL	81.66
ADESE	2.21	CLEBI	20.69	HDFGS	2.72	MIPAZ	0.60	TDGYO	1.24
AEFES	66.93	CMBTN	0.31	HEKTS	3.93	MMCAS	5.13	TEKTU	4.17
AFYON	0.61	CMENT	0.20	HLGYO	2.47	MNDRS	0.35	TGSAS	6.76
AGHOL	17.50	CRDFA	1.25	HUBVC	0.06	MPARK	63.30	THYAO	36.70
AGYO	4.11	CRFSA	0.79	HURGZ	1.59	MRGYO	13.63	TIRE	73.36
AKBNK	53.15	CUSAN	2.36	ICBCT	0.00	MRSHL	73.16	TKFEN	24.34
AKCNS	15.38	DAGHL	0.00	IEYHO	0.42	MSGYO	3.51	TKNSA	10.55
AKENR	0.72	DAGI	2.83	IHEVA	4.33	NATEN	8.01	TLMAN	0.60
AKFGY	9.13	DARDL	0.00	IHLAS	7.08	NETAS	2.29	TMPOL	14.31
AKGRT	34.31	DENGE	0.02	IHLGM	16.11	NIBAS	0.00	TMSN	7.09
AKMGY	0.56	DERHL	2.19	IHYAY	6.35	NTGAZ	8.84	TOASO	62.26
AKSA	35.89	DERIM	0.43	INDES	6.52	NTHOL	5.07	TRCAS	3.06
AKSEN	6.31	DESA	13.68	INFO	1.25	NUGYO	4.16	TRGYO	12.44
AKSGY	35.92	DESPC	5.37	INTEM	0.01	NUHCM	17.34	TRILC	4.18
AKSUE	2.24	DEVA	1.28	INVEO	0.08	ODAS	1.11	TSGYO	0.01
AKYHO	0.58	DGATE	3.36	IPEKE	6.94	OLMIP	0.00	TSKB	12.71
ALARK	12.64	DGGYO	0.00	ISBIR	0.07	ORGE	7.68	TSPOR	1.03
ALBRK	11.99	DGKLB	1.48	ISCTR	38.85	OSTIM	0.99	TTKOM	50.92
ALCAR	0.51	DITAS	0.26	ISDMR	12.52	OTKAR	9.70	TTRAK	63.71
ALCTL	0.50	DMSAS	1.18	ISFIN	1.98	OYAKC	1.39	TUCLK	2.36
ALGYO	3.10	DNISI	0.15	ISGSY	7.35	OYAYO	0.54	TUKAS	0.11
ALKA	2.06	DOAS	23.87	ISGYO	11.73	OYLUM	2.32	TUPRS	43.88
ALKIM	16.57	DOCO	12.13	ISKPL	6.11	OZBAL	1.17	TURGG	0.24
ALMAD	0.02	DOGUB	0.84	ISMEN	18.76	OZGYO	8.72	TURSG	1.99
ANELE	50.59	DOHOL	29.25	ISYAT	0.04	OZKGY	9.25	ULAS	0.00
ANHYT	51.94	DOKTA	0.01	ITTFH	6.10	OZRDN	0.00	ULKER	88.55
ANSGR	13.01	DURDO	0.07	IZFAS	0.08	PAGYO	3.83	ULUSE	79.06
ARCLK	65.69	DYOBY	0.47	IZMDC	0.63	PAPIL	0.15	ULUUN	0.38
ARDYZ	5.44	DZGYO	0.48	IZTAR	0.02	PARSN	0.74	USAK	1.67
ARENA	44.32	ECILC	3.91	JANTS	1.09	PEGYO	1.39	UTPYA	12.87
ARMDA	0.00	ECZYT	0.78	KAPLM	0.09	PEKGY	0.36	VAKBN	4.25
ARSAN	4.60	EDIP	4.38	KAREL	1.73	PENGD	0.39	VAKFN	1.31
ARZUM	0.38	EGEEN	13.55	KARSN	0.76	PETKM	26.34	VAKKO	0.77
ASELS	30.82	EGGUB	1.40	KARTN	2.23	PETUN	0.73	VERTU	2.22
ASUZU	1.43	EGPRO	0.71	KATMR	0.11	PGSUS	33.31	VERUS	36.90
ATAGY	0.80	EGSER	7.36	KCHOL	71.30	PINSU	0.67	VESBE	12.43
ATEKS	3.71	EKGYO	27.02	KENT	94.04	PKART	12.45	VESTL	13.11
AVGYO	3.33	EMKEL	0.00	KERTV	0.30	PNSUT	3.12	VKFYO	0.41
AVHOL	1.23	ENJSA	62.22	KFEIN	1.92	POLHO	10.60	VKGYO	3.97
AVISA	90.76	ENKAI	52.87	KLGYO	0.61	PRKAB	0.36	VKING	0.21
AVOD	0.10	EPLAS	0.00	KLMSN	5.13	PRKME	2.52	YAPRK	0.07
AVTUR	0.61	ERBOS	1.89	KLNMA	19.63	PRZMA	1.27	YATAS	35.12
AYCES	0.04	EREGL	56.64	KNFRT	1.59	PSDTC	4.76	YAYLA	4.49
AYEN	39.20	ERSU	0.23	KONTR	0.26	QNBFB	0.00	YESIL	1.23
AYGAZ	57.10	ESCOM	1.25	KONYA	55.48	QNBFL	0.00	YGGYO	0.46
BAGFS	2.08	ESEN	0.73	KORDS	19.54	RAYSG	84.24	YGYO	6.15
BAKAB	3.50	EUHOL	1.62	KOZAA	31.75	RTALB	0.37	YKBNK	63.92
BANVT	77.82	EUYO	0.00	KOZAL	22.35	RYGYO	6.76	YKGYO	10.77
BAYRK	0.07	FADE	1.14	KRDMA	7.85	RYSAS	45.47	YKSLN	3.39
BERA	16.94	FENER	3.18	KRDMB	6.13	SAFKR	4.37	YUNSA	0.45
BEYAZ	0.17	FLAP	1.53	KRDMD	28.69	SAHOL	63.27	YYAPI	0.92
BFREN	25.00	FMIZP	1.98	KRGYO	0.77	SAMAT	1.12	ZOREN	4.00
BIMAS	61.69	FONET	11.98	KRONT	9.67	SANEL	0.00		
BIZIM	4.07	FORMT	0.00	KRSTL	2.37	SANKO	0.14		
BJKAS	5.22	FRIGO	1.10	KRTEK	7.98	SARKY	3.04		
BLCYT	9.41	FROTO	72.14	KRVGD	9.40	SASA	5.52		
BNTAS	2.90	GARAN	44.89	KUTPO	5.46	SAYAS	4.29		
BOSSA	0.57	GEDIK	3.87	KUYAS	1.04	SEFKK	0.01		
BRISA	28.20	GEDZA	4.73	LIDFA	1.14	SEKUR	0.07		
BRKSN	0.01	GENTS	6.14	LINK	0.60	SELEC	25.71		
BRSAN	19.43	GEREL	0.90	LKMNH	19.70	SEYKM	0.49		
BRYAT	3.03	GLRYH	0.02	LOGO	51.96	SILVR	4.35		
BSOKE	2.46	GLYHO	33.90	LUKSK	0.04	SISE	26.27		
BTCIM	0.22	GOLTS	1.91	MAALT	0.06	SKBNK	2.10		
BUCIM	1.72	GOODY	57.88	MAKTK	0.70	SKTAS	3.14		
BURCE	1.11	GOZDE	7.80	MARKA	0.64	SNGYO	1.73		
CASA	13.51	GRNYO	0.35	MARTI	1.51	SOKM	40.80		
COLLA	80.54	GSDDE	0.70	MAVI	67.67	SONME	0.05		
CELHA	0.22	GSDHO	4.71	MEPET	1.18	SRVGY	0.06		
CEMAS	0.89	GSRAY	0.36	MERKO	1.23	TATGD	6.55		
CEMTS	2.76	GUBRF	8.77	METRO	3.74	TAVHL	68.10		

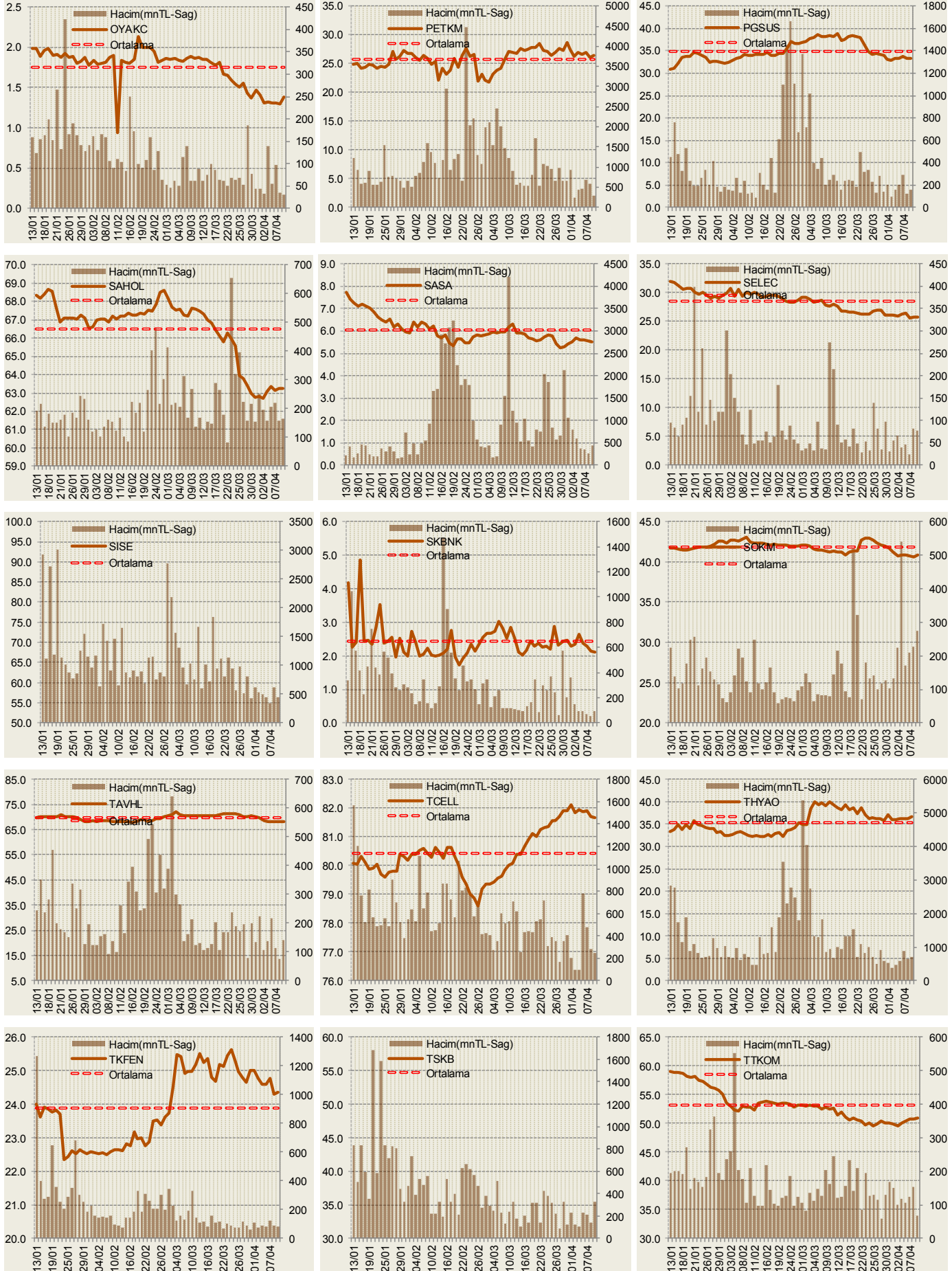
Yabancı Oranı Grafikleri BIST-50 için



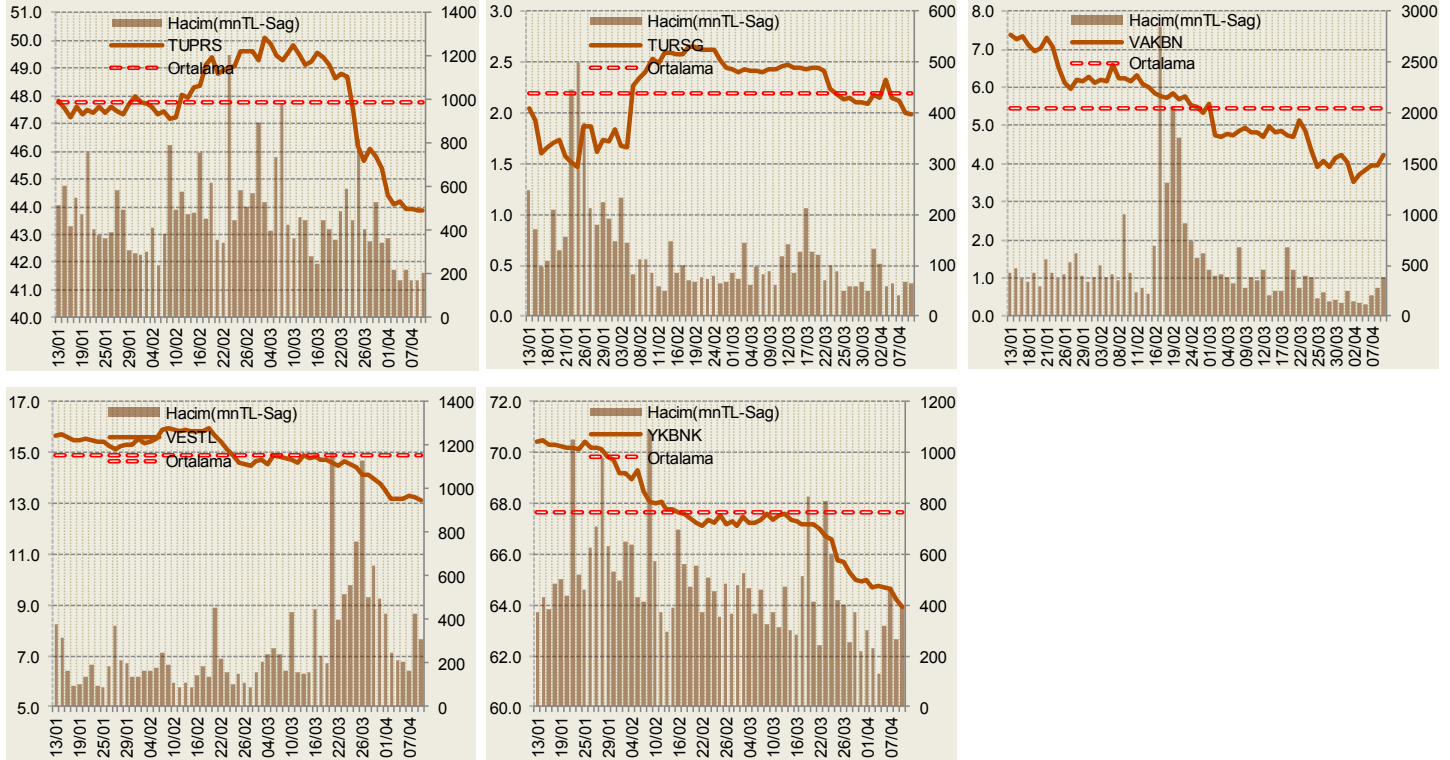
Yabancı Oranı Grafikleri BIST-50 için



Yabancı Oranı Grafikleri BIST-50 için



Yabancı Oranı Grafikleri BIST-50 için



Bilgilendirme notu: Seçilmiş aracı kurumların takas toplamları ile hesaplanmaktadır. Farklı kurumlarda tutulan yabancı takasları olabilir, bu durum hisseler için hesaplanan oranlarda farklılıklar yaratabilir.

Öneri bilgilendirmesi: İş Yatırım Menkul Değerler A.Ş.'nin (İş Yatırım) BIST'te halka açık şirketler için AL, TUT ve SAT yönündeki önerileri BIST-100 endeksinin (endeks) beklenen getirisine göre değerlendirilmektedir. Tüm bu öneriler İş Yatırım Araştırma Bölümü analistleri tarafından şirketlerin ileride elde edeceği tahmin edilen karları, nakit akımları ve bilançolarına göre bağımsız olarak değerlendirilir. Ek olarak, analistler koşulların elverişsiz olduğu veya doğru değerlendirme yapmanın mümkün olmadığı durumlarda bazı hisse senetleri için geçici olarak GÖZDEN GEÇİRİLİYOR önerisi verebilirler. Münferit her şirket için yatırım önerisi sırasıyla belirtilen şu kriterlere göre değerlendirilir;

İş Yatırım Hisse senedi tavsiye metodolojisi:

- Artış Potansiyeli > %25 : AL
- %10 < Artış Potansiyeli < %25 :TUT
- Artış Potansiyeli < %10 : SAT

Her sınır değeri için analist +/- %5 kanaat kullanabilmektedir.

Burada yer alan bilgiler İş Yatırım Menkul Değerler A.Ş. tarafından bilgilendirme amacı ile hazırlanmıştır. Yatırım bilgi, yorum ve tavsiyeleri yatırım danışmanlığı kapsamında değildir. Yatırım danışmanlığı hizmeti; aracı kurumlar, portföy yönetim şirketleri, mevduat kabul etmeyen bankalar ile müşteri arasında imzalanacak yatırım danışmanlığı sözleşmesi çerçevesinde sunulmaktadır. Burada yer alan yorum ve tavsiyeler, yorum ve tavsiyede bulunanların kişisel görüşlerine dayanmaktadır. Herhangi bir yatırım aracının alım-satım önerisi ya da getiri vaadi olarak yorumlanmamalıdır. Bu görüşler mali durumunuz ile risk ve getiri tercihlerinize uygun olmayabilir. Bu nedenle, sadece burada yer alan bilgilere dayanarak yatırım kararı verilmesi beklentilerinize uygun sonuçlar doğurmayabilir.

Burada yer alan fiyatlar, veriler ve bilgilerin tam ve doğru olduğu garanti edilemez; içerik, haber verilmeksizin değiştirilebilir. Tüm veriler, İş Yatırım Menkul Değerler A.Ş. tarafından güvenilir olduğuna inanılan kaynaklardan alınmıştır. Bu kaynakların kullanılması nedeni ile ortaya çıkabilecek hatalardan İş Yatırım Menkul Değerler A.Ş. sorumlu değildir.

Bu içeriğe ilişkin tüm telif hakları İş Yatırım Menkul Değerler A.Ş.'ye aittir. Bu içerik, açık iznimiz olmaksızın başkaları tarafından herhangi bir amaçla, kısmen