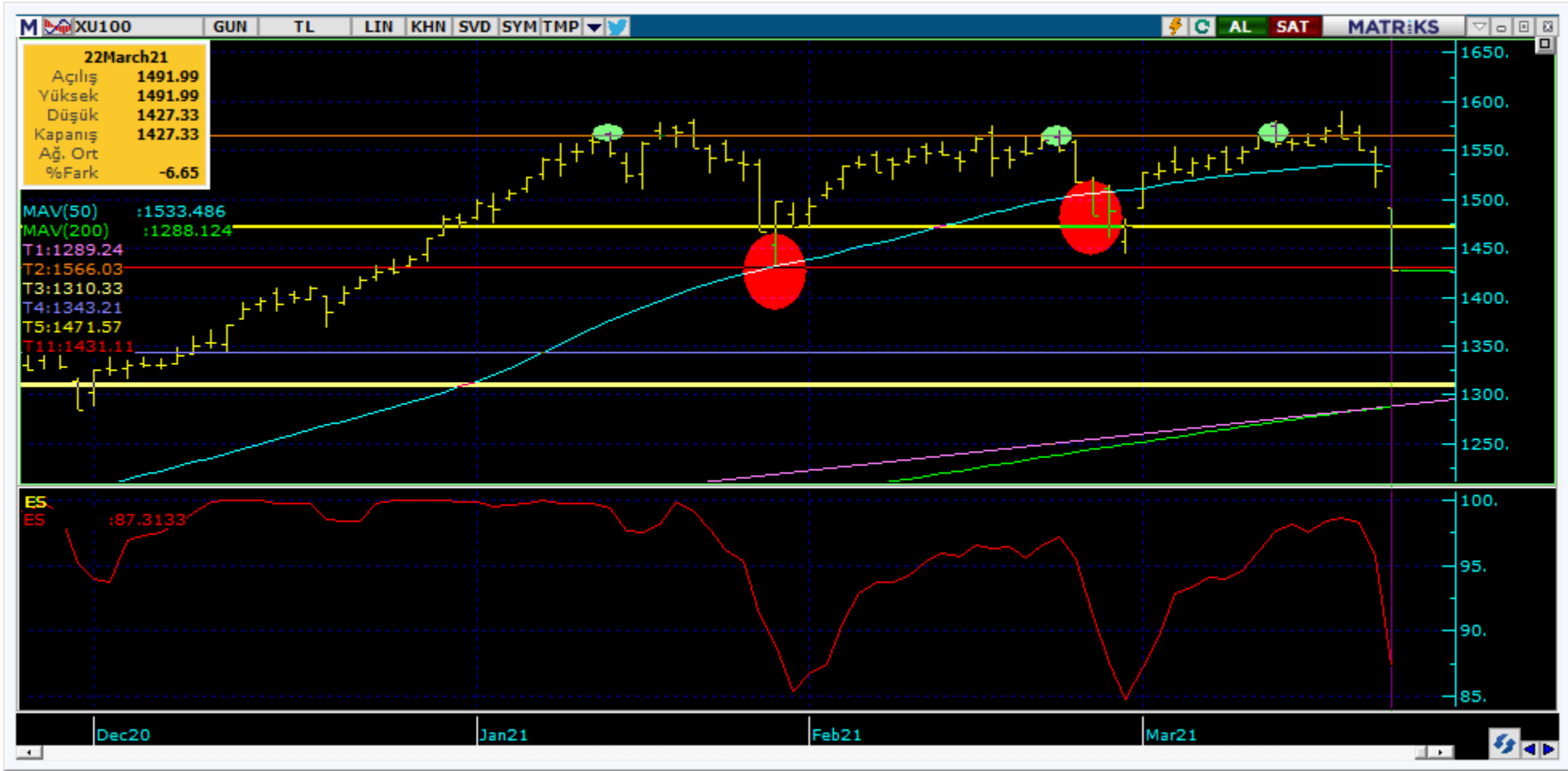




Teknik Görünüm Raporu

22.03.2021



Destek Direnç Seviyeleri ve Pivot Değeri

Kodu	Son Fiyat	1 GünΔ	Pivot	1.Destek	2.Destek	1.Direnç	2.Direnç
BIST-100	1,528.99	-1.42%	1,531	1,509	1,489	1,552	1,574
BIST-30	1,591.00	-2.14%	1,599	1,573	1,554	1,617	1,643
BIST-50	1,325.14	-1.85%	1,330	1,310	1,294	1,345	1,365

Vadeli Endeks Kontratı Teknik Analiz Görünümü



Destek Direnç Seviyeleri ve Pivot Değeri

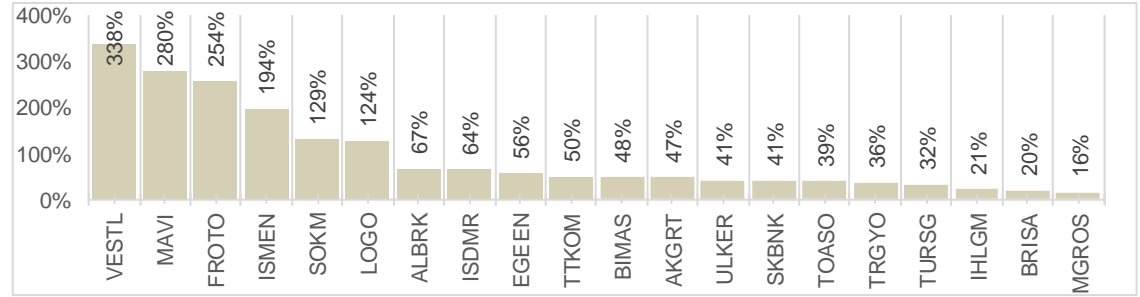
Kodu	Son Fiyat	1 GünΔ	Pivot	1.Destek	2.Destek	1.Direnç	2.Direnç
F_XU0300421	1,581.75	-2.47%	1,593	1,565	1,547	1,610	1,638
F_XU0300621	1,601.75	-2.30%	1,613	1,586	1,570	1,629	1,656
F_XU0300821	1,623.25	-2.76%	1,630	1,611	1,599	1,642	1,661



Destek Direnç Seviyeleri ve Pivot Değeri							
Kodu	Son Fiyat	1 GünΔ	Pivot	1.Destek	2.Destek	1.Direnç	2.Direnç
F_USDTRY0321	7.2830	-1.27%	7.3160	7.2331	7.1833	7.3658	7.4487
F_USDTRY0421	7.3951	-1.22%	7.4311	7.3450	7.2950	7.4811	7.5672
F_USDTRY0521	7.5255	-1.06%	7.5525	7.4780	7.4305	7.6000	7.6745

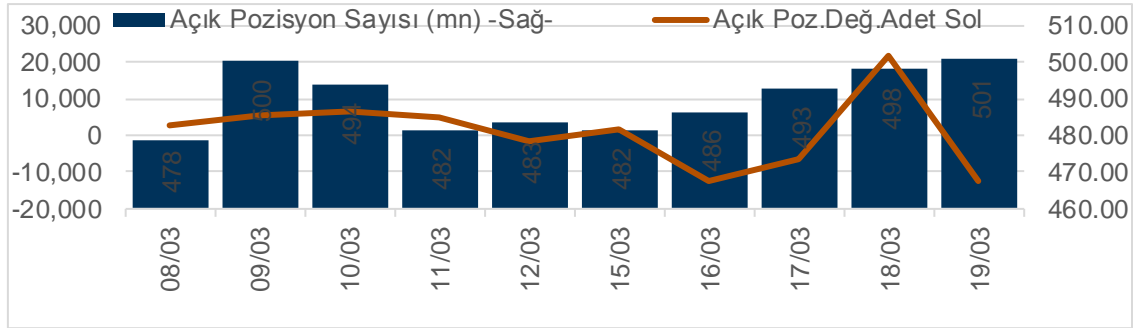
XUTUM Hisse Senetleri Piyasası Alış Satış Rakamları				
	Aracı Kurum	Net(mnTL)	Aracı Kurum	Net(mnTL)
19/03/202	Global Menkul	187.2	Ak Yatirim	-269.2
	Gedik Yatirim	151.7	QNB Finans	-157.5
	Bank of America	141.9	Ünlü Menkul	-121.3
	Credit Suisse	69.0	Seker Yatirim	-100.8
	Halk Yatirim	68.4	TEB Yatirim	-90.4
Yılıçi	Global Menkul	1736.0	Ak Yatirim	-1877.5
	Bgc Partners	980.4	Tera Yatirim	-981.2
	HSBC Yatirim	969.4	İş Yatirim	-969.7
	Vakif Yat.	906.7	Citi Menkul	-904.3
	Yat.Finansman	815.9	QNB Finans	-853.7

BIST100 -1 Ay Ort.Hac. Göre Hacim Artışı Olan Hisseler (Adet)



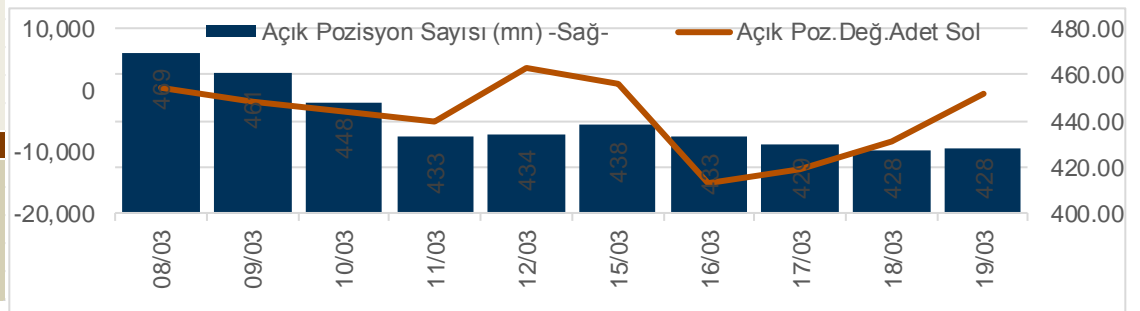
Nisan Vadeli Endeks Kontratı Alış Satış Rakamları				
	Aracı Kurum	Net(mn Lot)	Aracı Kurum	Net(mn Lot)
19/03/202	Tacirler Men.	10,628	Is Yatirim	-15,558
	Garanti Yat.	5,341	GMC Menkul	-7,523
	Gedik Yatirim	4,180	HSBC Yatirim	-7,451
	Deniz Yatirim	3,878	Credit Suisse	-6,609
	Info Yatirim	3,362	Meksa Yatirim	-5,336
Kas-Mar	Teb Yatirim	155,570	Is Yatirim	-51,364
	Bank of America	67,025	Garanti Yat.	-43,887
	Credit Suisse	36,541	HSBC Yatirim	-38,312
	Oyak Yatirim	7,888	Tacirler Men.	-37,919
	Deniz Yatirim	5,517	Ak Yatirim	-28,940

Endeks Sözleşmesi Açık Pozisyon Sayıları



Mart Vadeli USDTRY Kontratı Alış Satış Rakamları				
	Aracı Kurum	Net(mn Lot)	Aracı Kurum	Net(mn Lot)
19/03/202	Gedik Yatirim	6,608	Akbank	-6,842
	Is Yatirim	4,798	Deniz Yatirim	-6,118
	TEB Yatirim	1,678	İşbank	-5,000
	Garanti Yat.	1,668	Yapi Kredi Yat.	-3,545
	Finansbank	1,641	Oyak Yatirim	-1,297
Ağu-Mar	Akbank	117,700	TCMB	-248,486
	Finansbank	63,217	Ak Yat.	-61,685
	İşbank	38,077	Yapi Kredi Yat.	-24,597
	İfo Yatirim	26,086	HSBC Yatirim	-14,242
	Alternatif	20,844	Deniz Yatirim	-7,498

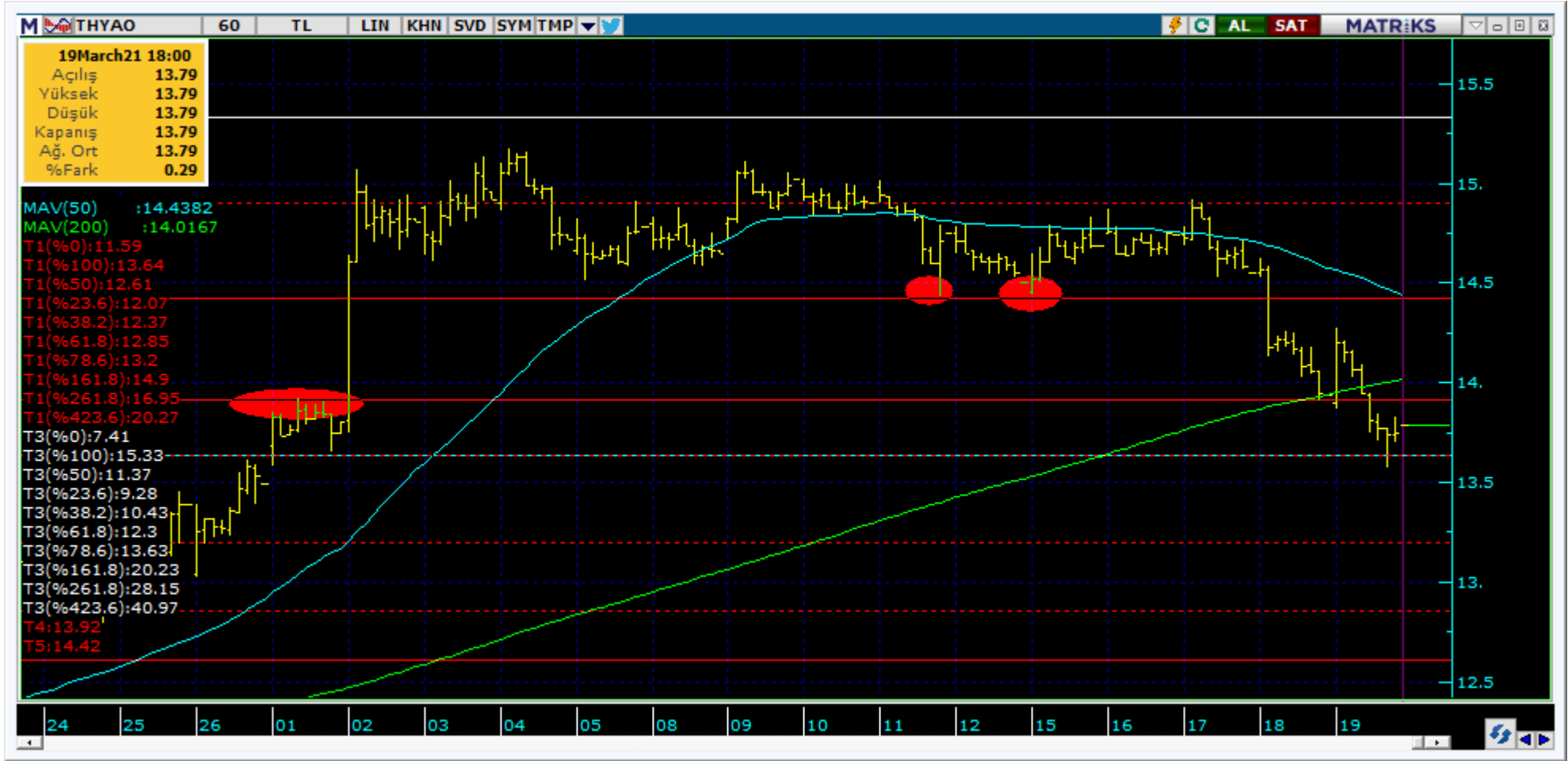
Döviz Sözleşmesi Açık Pozisyon Sayıları





Kodu	Son	1G Değ.	Yab. %	3A Ort.H	Pivot	1.Destek	2.Destek	1.Direnç	2.Direnç
GARAN	8.86	-1.99%	61.52	234.9 mn\$	8.88	8.72	8.59	9.01	9.17

<https://www.isyatirim.com.tr/tr-tr/analiz/hisse/Sayfalar/Sirket-Karti.aspx?hisse=GARAN>



Kodu	Son	1G Değ.	Yab. %	3A Ort.H	Pivot	1.Destek	2.Destek	1.Direnç	2.Direnç
THYAO	13.79	-1.08%	38.61	188.1 mn\$	13.88	13.50	13.20	14.20	14.60

<https://www.isyatirim.com.tr/tr-tr/analiz/hisse/Sayfalar/Sirket-Karti.aspx?hisse=THYAO>



Kodu	Son	1G Değ.	Yab. %	3A Ort.H	Pivot	1.Destek	2.Destek	1.Direnç	2.Direnç
ISCTR	5.73	-2.88%	41.38	46.6 mn\$	5.77	5.66	5.60	5.83	5.94

<https://www.isyatirim.com.tr/tr-tr/analiz/hisse/Sayfalar/Sirket-Karti.aspx?hisse=ISCTR>



Kodu	Son	1G Değ.	Yab. %	3A Ort.H	Pivot	1.Destek	2.Destek	1.Direnç	2.Direnç
AKBNK	5.92	-2.95%	59.75	83.0 mn\$	5.96	5.83	5.75	6.04	6.17

<https://www.isyatirim.com.tr/tr-tr/analiz/hisse/Sayfalar/Sirket-Karti.aspx?hisse=AKBNK>



Kodu	Son	1G Değ.	Yab. %	3A Ort.H	Pivot	1.Destek	2.Destek	1.Direnç	2.Direnç
YKBNK	2.65	-3.64%	67.14	73.6 mn\$	2.68	2.61	2.57	2.72	2.79

<https://www.isyatirim.com.tr/tr-tr/analiz/hisse/Sayfalar/Sirket-Karti.aspx?hisse=YKBNK>



Kodu	Son	1G Değ.	Yab. %	3A Ort.H	Pivot	1.Destek	2.Destek	1.Direnç	2.Direnç
VAKBN	4.07	-1.69%	4.68	79.6 mn\$	4.09	4.04	4.00	4.13	4.18

<https://www.isyatirim.com.tr/tr-tr/analiz/hisse/Sayfalar/Sirket-Karti.aspx?hisse=VAKBN>



Kodu	Son	1G Değ.	Yab. %	3A Ort.H	Pivot	1.Destek	2.Destek	1.Direnç	2.Direnç
HALKB	5.19	-2.81%	6.97	58.8 mn\$	5.25	5.13	5.08	5.30	5.42

<https://www.isyatirim.com.tr/tr-tr/analiz/hisse/Sayfalar/Sirket-Karti.aspx?hisse=HALKB>



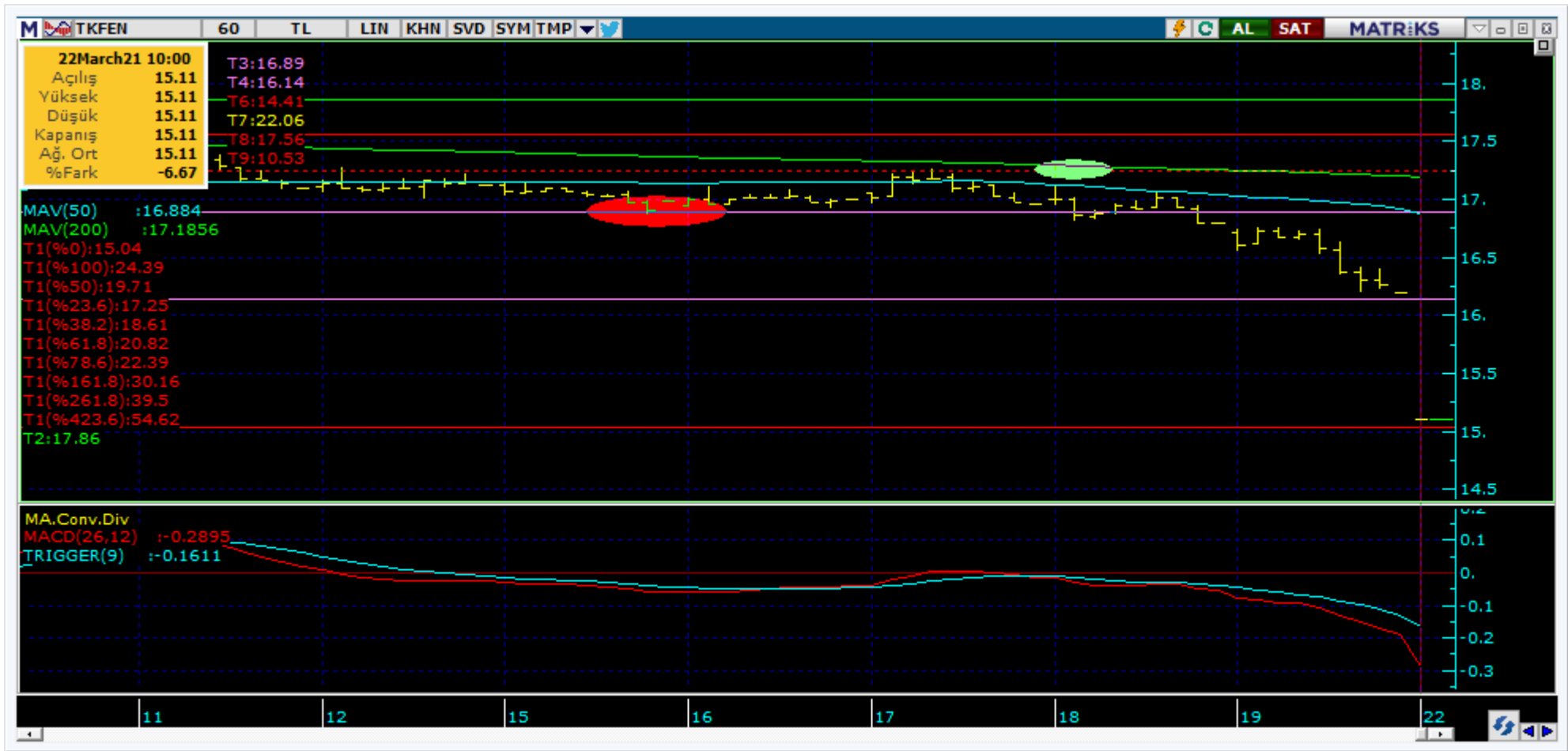
Kodu	Son	1G Değ.	Yab. %	3A Ort.H	Pivot	1.Destek	2.Destek	1.Direnç	2.Direnç
EKGYO	2.10	-3.23%	35.95	168.5 mn\$	2.11	2.06	2.02	2.15	2.20

<https://www.isyatirim.com.tr/tr-tr/analiz/hisse/Sayfalar/Sirket-Karti.aspx?hisse=EKGYO>



Kodu	Son	1G Değ.	Yab. %	3A Ort.H	Pivot	1.Destek	2.Destek	1.Direnç	2.Direnç
TCELL	15.85	-2.22%	81.00	86.1 mn\$	16.02	15.65	15.45	16.25	16.60

<https://www.isyatirim.com.tr/tr-tr/analiz/hisse/Sayfalar/Sirket-Karti.aspx?hisse=TCELL>



Kodu	Son	1G Değ.	Yab. %	3A Ort.H	Pivot	1.Destek	2.Destek	1.Direnç	2.Direnç
TKFEN	16.19	-3.57%	25.17	42.2 mn\$	16.38	16.00	15.80	16.55	16.95

<https://www.isyatirim.com.tr/tr-tr/analiz/hisse/Sayfalar/Sirket-Karti.aspx?hisse=TKFEN>



Kodu	Son	1G Değ.	Yab. %	3A Ort.H	Pivot	1.Destek	2.Destek	1.Direnç	2.Direnç
SISE	7.70	-1.66%	29.70	168.0 mn\$	7.72	7.57	7.43	7.86	8.01

<https://www.isyatirim.com.tr/tr-tr/analiz/hisse/Sayfalar/Sirket-Karti.aspx?hisse=SISE>

Şirketler Teknik Analiz Görünümü – Enka İnşaat



Kodu	Son	1G Değ.	Yab. %	3A Ort.H	Pivot	1.Destek	2.Destek	1.Direnç	2.Direnç
ENKAI	7.84	-0.88%	53.04	10.4 mn\$	7.89	7.72	7.60	8.01	8.18

<https://www.isyatirim.com.tr/tr-tr/analiz/hisse/Sayfalar/Sirket-Karti.aspx?hisse=ENKAI>

Kodu	Son	1G Değ.	Yab. %	3A Ort.H	Pivot	1.Destek	2.Destek	1.Direnç	2.Direnç
AKBNK	5.92	-2.95%	59.75	83.0 mn\$	5.96	5.83	5.75	6.04	6.17
ARCLK	34.98	-0.91%	65.69	34.7 mn\$	34.96	34.30	33.60	35.65	36.30
ASELS	16.37	-3.02%	33.81	77.6 mn\$	16.51	16.15	15.90	16.75	17.10
BIMAS	72.00	0.49%	62.30	35.2 mn\$	72.05	71.10	70.20	72.95	73.90
DOHOL	3.32	-2.92%	31.20	109.8 mn\$	3.35	3.26	3.19	3.42	3.51
EKGYO	2.10	-3.23%	35.95	168.5 mn\$	2.11	2.06	2.02	2.15	2.20
EREGL	16.34	-2.74%	57.48	68.1 mn\$	16.53	16.05	15.80	16.80	17.25
GARAN	8.86	-1.99%	61.52	234.9 mn\$	8.88	8.72	8.59	9.01	9.17
GUBRF	77.40	2.04%	9.59	127.8 mn\$	75.65	73.90	70.40	79.15	80.90
HALKB	5.19	-2.81%	6.97	58.8 mn\$	5.25	5.13	5.08	5.30	5.42
ISCTR	5.73	-2.88%	41.38	46.6 mn\$	5.77	5.66	5.60	5.83	5.94
KCHOL	22.94	-3.53%	74.35	33.7 mn\$	23.21	22.65	22.35	23.50	24.05
KOZAA	14.56	-2.93%	35.02	61.1 mn\$	14.67	14.30	14.05	14.90	15.30
KOZAL	122.00	-1.53%	25.42	225.3 mn\$	121.73	119.00	115.50	125.00	128.00
KRDMD	7.33	-3.43%	29.46	136.2 mn\$	7.39	7.16	7.00	7.55	7.78
MGROS	38.86	-1.07%	41.47	28.1 mn\$	39.30	38.30	37.80	39.85	40.80
OYAKC	7.59	-3.07%	1.66	22.8 mn\$	7.65	7.47	7.36	7.76	7.94
PETKM	6.05	-0.66%	27.81	159.3 mn\$	6.02	5.93	5.81	6.14	6.23
PGSUS	81.50	-2.57%	38.36	58.4 mn\$	82.03	78.95	76.45	84.55	87.65
SAHOL	9.99	-4.13%	65.76	25.7 mn\$	10.12	9.86	9.73	10.25	10.50
SISE	7.70	-1.66%	29.70	168.0 mn\$	7.72	7.57	7.43	7.86	8.01
TAVHL	24.00	-4.46%	71.20	32.2 mn\$	24.43	23.40	22.85	25.00	26.05
TCELL	15.85	-2.22%	81.00	86.1 mn\$	16.02	15.65	15.45	16.25	16.60
THYAO	13.79	-1.08%	38.61	188.1 mn\$	13.88	13.50	13.20	14.20	14.60
TKFEN	16.19	-3.57%	25.17	42.2 mn\$	16.38	16.00	15.80	16.55	16.95
TSKB	1.63	-4.12%	13.54	74.4 mn\$	1.65	1.59	1.56	1.68	1.74
TTKOM	7.67	-3.64%	50.49	24.8 mn\$	7.73	7.56	7.46	7.83	8.00
TUPRS	100.60	-1.66%	48.65	70.4 mn\$	100.90	99.60	98.60	102.00	103.00
VAKBN	4.07	-1.69%	4.68	79.6 mn\$	4.09	4.04	4.00	4.13	4.18
YKBNK	2.65	-3.64%	67.14	73.6 mn\$	2.68	2.61	2.57	2.72	2.79

Son İşlem Önerileri Tarih sıralamasına göre son 10 tane işlem önerimiz ve performanları aşağıdaki tabloda gösterilmektedir.

	Öneri	Öneri Tarihi	AL	SAT	Acilis	Hedef	Hedef	Stop	Stop	Kapanis	Kapanış	Getiril/	Gün	Öneri
					Fiyat (₺)	Fiyat (TL)	%	Fiyat (₺)	%	Fiyat (₺)	Tarih	Zarar	Sayı	Durumu
Kısa Vadeli İşlem Önerileri	Hisse	12/03/2021	EREGL		16.64	17.30	4.0%	16.45	-1.1%	16.73	15/03/2021	0.5%	4	Kapalı
	Hisse	12/03/2021	TUPRS		107.60	111.00	3.2%	105.5	-2.0%	106.80	15/03/2021	-0.7%	4	Kapalı
	Hisse	12/03/2021	BIMAS		70.70	73.00	3.3%	69.5	-1.7%	71.85	16/03/2021	1.6%	5	Kapalı
	Hisse	15/03/2021	ASELS		17.36	18.20	4.8%	17.1	-1.5%	17.27	17/03/2021	-0.5%	3	Kapalı
	Hisse	15/03/2021	SISE		7.80	8.10	3.8%	7.65	-1.9%	7.90	17/03/2021	1.3%	3	Kapalı
	Hisse	17/03/2021	EREGL		16.98	17.50	3.1%	16.7	-1.6%	16.74	17/03/2021	-1.4%	1	Kapalı
	Hisse	17/03/2021	TAVHL		26.14	27.00	3.3%	25.6	-2.1%	25.90	17/03/2021	-0.9%	1	Kapalı
	Hisse	18/03/2021	ULKER		24.64	25.90	5.1%	24.16	-1.9%	24.16	18/03/2021	-1.9%	1	Kapalı
	Hisse	19/03/2021	THYAO		14.09	14.79	5.0%	13.79	-2.1%	13.90	19/03/2021	-1.3%	1	Kapalı
	Hisse	19/03/2021	BIMAS		72.45	74.65	3.0%	71.35	-1.5%					1
Orta Vadeli İşlem Önerileri	Hisse	02/02/2021	SISE		7.52	8.20	9.0%	7.3	-2.9%	7.60	08/02/2021	1.1%	7	Kapalı
	Hisse	08/02/2021	AKCNS		20.00	22.10	10.5%	19.4	-3.0%	22.10	09/02/2021	10.5%	2	Kapalı
	Hisse	11/02/2021	LKMNH		16.24	18.20	12.1%	15.5	-4.6%	17.92	15/02/2021	10.3%	5	Kapalı
	Hisse	16/02/2021	DOHOL		3.59	3.80	5.8%	3.48	-3.1%	3.48	16/02/2021	-3.1%	1	Kapalı
	Hisse	22/02/2021	TAVHL		23.86	27.50	15.3%	22.7	-4.9%	26.14	01/03/2021	9.6%	8	Kapalı
	Hisse	26/02/2021	SISE		7.10	7.90	11.3%	6.75	-4.9%	7.72	02/03/2021	8.7%	5	Kapalı
	Hisse	01/03/2021	TKFEN		16.38	18.20	11.1%	15.6	-4.8%	17.15	02/03/2021	4.7%	2	Kapalı
	Hisse	02/03/2021	MGROS		40.20	44.00	9.5%	38.6	-4.0%	39.46	16/03/2021	-1.8%	15	Kapalı
	Hisse	03/03/2021	DOHOL		3.31	3.70	11.8%	3.15	-4.8%	3.50	11/03/2021	5.7%	9	Kapalı
	Hisse	08/03/2021	TCELL		16.35	18.00	10.1%	15.5	-5.2%	16.51	17/03/2021	1.0%	10	Kapalı

Müşterimiz olmayan ve tüm önerilerimize eşzamanlı olarak ulaşmak isteyenler için irtibat numarası: (212) 350 24 24

E-posta: bilgi@isyatirim.com.tr

Web sitesi: <https://www.isyatirim.com.tr/tr-tr/Sayfalar/nasil-hesap-acabilirim.aspx>

*Dün Tarihi Zirvesinden Kapanan BIST-100 Hisseleri: VESTL

Gelişmiş Hisse Arama

:<https://www.isyatirim.com.tr/tr-tr/analiz/hisse/Sayfalar/gelismis-hisse-arama.aspx>

Tüm raporlarımıza ulaşmak için :<https://www.isyatirim.com.tr/tr-tr/analiz/arastirma-raporlari/Sayfalar/default.aspx>

*Tarihi yüksek seviyelerdeki hisseler, long yönde değerlendirilmelidir. Bu hisseler geçtiğimiz günlerde de tarihi zirve yapmış veya ilk kez tarihi zirve yapıyor olabilir. Bu hisseleri elinde tutan hiçbir yatırımcı TL bazında zararda değildir. Fiyat grafiğinin (TL grafikler) sol tarafında mevcut fiyattan yüksek fiyatta maliyeti olan yatırımcı yoktur. Dolayısıyla yükselen fiyatlar, zararda olan yatırımcıların satışlarıyla karşılaşmaz, sadece kar realizasyonu yapan yatırımcılar olabilir. Bu bağlamda yükselen bir stop fiyatıyla bu kağıtlarda yatırımcı olmak çok uygun bir risk/kazanç oranı sunmaktadır.

Öneri bilgilendirmesi: İş Yatırım Menkul Değerler A.Ş.'nin (İş Yatırım) BIST'te halka açık şirketler için AL, TUT ve SAT yönündeki önerileri BIST-100 endeksinin (endeks) beklenen getirisine göre değerlendirilmektedir. Tüm bu öneriler İş Yatırım Araştırma Bölümü analistleri tarafından şirketlerin ileride elde edeceği tahmin edilen karları, nakit akımları ve bilançolarına göre bağımsız olarak değerlendirilir. Ek olarak, analistler koşulların elverişsiz olduğu veya doğru değerlendirme yapmanın mümkün olmadığı durumlarda bazı hisse senetleri için geçici olarak GÖZDEN GEÇİRİLİYOR önerisi verebilirler. Münferit her şirket için yatırım önerisi sırasıyla belirtilen şu kriterlere göre değerlendirilir;

İŞ Yatırım Hisse senedi tavsiye metodolojisi:

Artış Potansiyeli > %25 : AL

%10 < Artış Potansiyeli < %25 :TUT

Artış Potansiyeli < %10 : SAT

Her sınır değeri için analist +/- %5 kanaat kullanabilmektedir.

Burada yer alan bilgiler İş Yatırım Menkul Değerler A.Ş. tarafından bilgilendirme amacı ile hazırlanmıştır. Yatırım bilgi, yorum ve tavsiyeleri yatırım danışmanlığı kapsamında değildir. Yatırım danışmanlığı hizmeti; aracı kurumlar, portföy yönetim şirketleri, mevduat kabul etmeyen bankalar ile müşteri arasında imzalanacak yatırım danışmanlığı sözleşmesi çerçevesinde sunulmaktadır. Burada yer alan yorum ve tavsiyeler, yorum ve tavsiyede bulunanların kişisel görüşlerine dayanmaktadır. Herhangi bir yatırım aracının alım-satım önerisi ya da getiri vaadi olarak yorumlanmamalıdır. Bu görüşler mali durumunuz ile risk ve getiri tercihlerinize uygun olmayabilir. Bu nedenle, sadece burada yer alan bilgilere dayanarak yatırım kararı verilmesi beklentilerinize uygun sonuçlar doğurmayabilir.

Burada yer alan fiyatlar, veriler ve bilgilerin tam ve doğru olduğu garanti edilemez; içerik, haber verilmeksizin değiştirilebilir. Tüm veriler, İş Yatırım Menkul Değerler A.Ş. tarafından güvenilir olduğuna inanılan kaynaklardan alınmıştır. Bu kaynakların kullanılması nedeni ile ortaya çıkabilecek hatalardan İş Yatırım Menkul Değerler A.Ş. sorumlu değildir.

Bu içeriğe ilişkin tüm telif hakları İş Yatırım Menkul Değerler A.Ş.'ye aittir. Bu içerik, açık iznimiz olmaksızın başkaları tarafından herhangi bir amaçla, kısmen veya tamamen çoğaltılamaz, dağıtılamaz, yayımlanamaz veya değiştirilemez.