



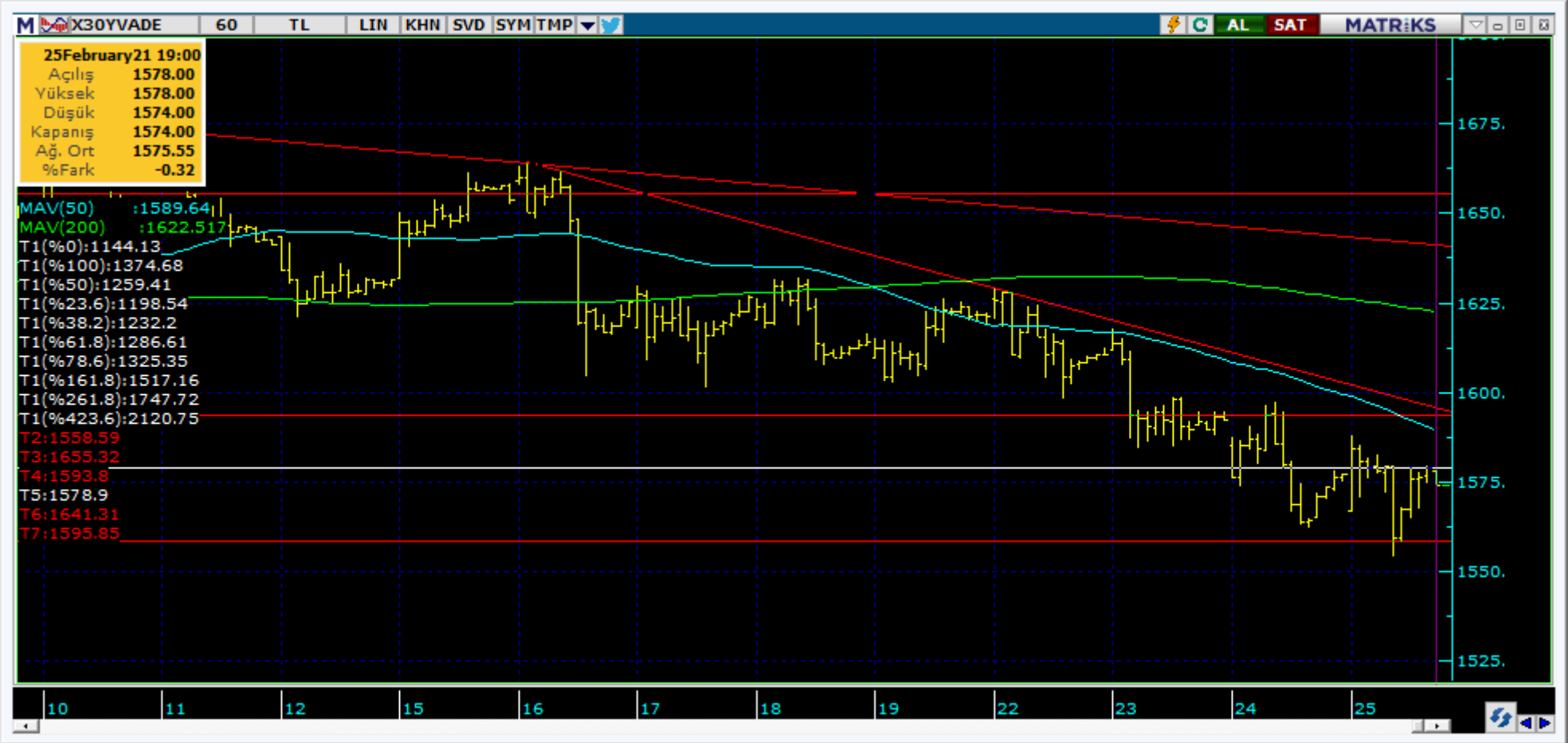
Teknik Görünüm Raporu

26.02.2021



Destek Direnç Seviyeleri ve Pivot Değeri							
Kodu	Son Fiyat	1 GünΔ	Pivot	1.Destek	2.Destek	1.Direnç	2.Direnç
BIST-100	1,488.21	0.35%	1,488	1,461	1,433	1,515	1,542
BIST-30	1,574.08	1.02%	1,570	1,552	1,530	1,592	1,609
BIST-50	1,304.87	0.70%	1,303	1,284	1,264	1,323	1,341

Vadeli Endeks Kontratı Teknik Analiz Görünümü



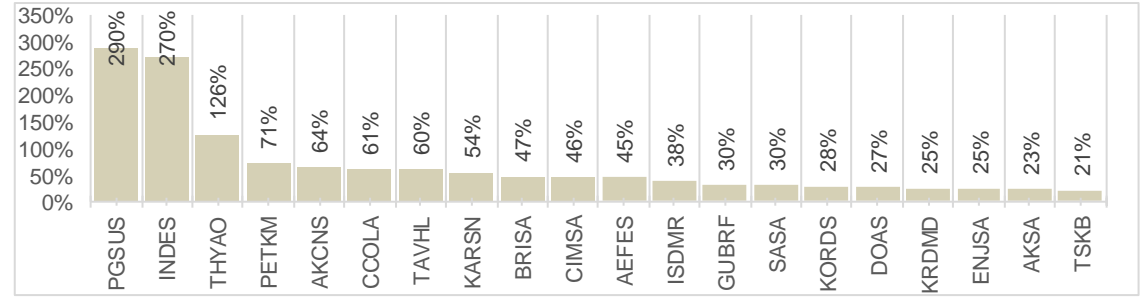
Destek Direnç Seviyeleri ve Pivot Değeri							
Kodu	Son Fiyat	1 GünΔ	Pivot	1.Destek	2.Destek	1.Direnç	2.Direnç
F_XU0300221	1,579.00	0.93%	1,574	1,559	1,540	1,593	1,608
F_XU0300421	1,579.25	1.01%	1,572	1,557	1,535	1,594	1,609
F_XU0300621	1,589.00	0.95%	1,584	1,570	1,552	1,602	1,616



Destek Direnç Seviyeleri ve Pivot Değeri							
Kodu	Son Fiyat	1 GünΔ	Pivot	1.Destek	2.Destek	1.Direnç	2.Direnç
F_USDTRY0221	7.2141	-0.38%	7.2147	7.1794	7.1447	7.2494	7.2847
F_USDTRY0321	7.3200	-0.25%	7.3220	7.2830	7.2461	7.3589	7.3979
F_USDTRY0421	7.4195	-0.22%	7.4179	7.3842	7.3489	7.4532	7.4869

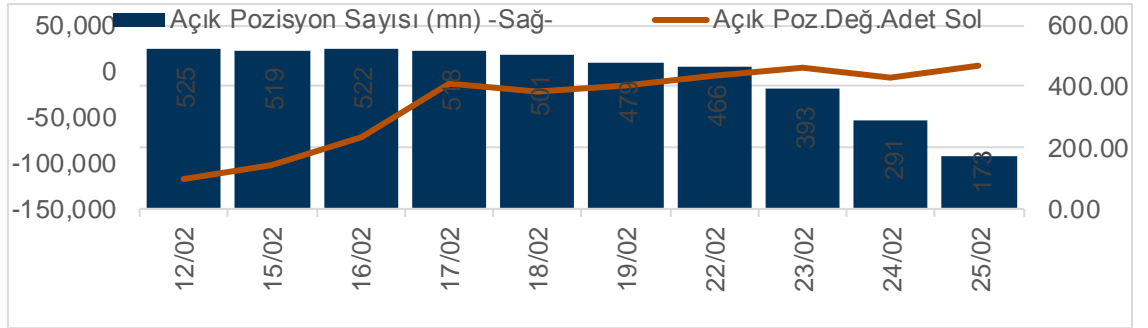
XUTUM Hisse Senetleri Piyasası Alış Satış Rakamları				
	Aracı Kurum	Net(mnTL)	Aracı Kurum	Net(mnTL)
25/02/202	Ak Yatırım	132.6	QNB Finans	-118.0
	Bank of America	110.2	Vakif Yat.	-68.7
	Credit Suisse	72.6	Oyak Yatırım	-68.0
	Deniz Yatırım	68.0	Garanti Yat.	-65.3
	Ünlü Menkul	59.1	TEB Yatırım	-56.9
Yılıçi	Global Menkul	1159.6	Ak Yatırım	-1293.1
	Ünlü Menkul	975.9	İş Yatırım	-905.5
	Ziraat Yat.	724.7	A1 Capital Menku	-685.8
	Vakif Yat.	717.4	Marbas Menkul	-630.4
	Bgc Partners	703.1	TEB Yatırım	-576.8

BIST100 -1 Ay Ort.Hac. Göre Hacim Artışı Olan Hisseler (Adet)



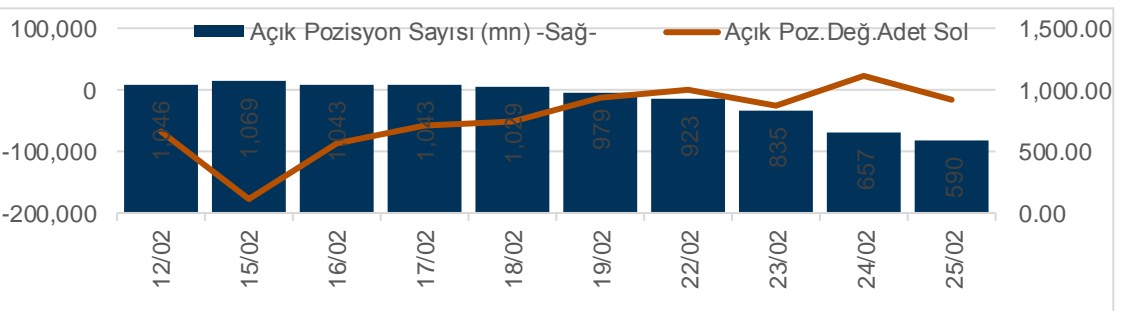
Şubat Vadeli Endeks Kontratı Alış Satış Rakamları				
	Aracı Kurum	Net(mn Lot)	Aracı Kurum	Net(mn Lot)
25/02/202	Yapi Kredi	12,531	Teb Yatırım	-32,816
	Meksa Yatırım	11,157	Tacirler Men.	-11,235
	Ak Yatırım	9,337	Bank of America	-7,434
	HSBC Yatırım	6,572	İs Yatırım	-7,214
	Garanti Yat.	6,331	Gedik Yatırım	-3,234
Eyl-Şub	Teb Yatırım	29,677	Garanti Yat.	-30,987
	Bank of America	22,609	Info Yatırım	-12,249
	HSBC Yatırım	19,241	QNB Finans	-8,154
	Oyak Yatırım	5,595	Gedik Yatırım	-7,885
	İs Yatırım	2,739	Ak Yatırım	-7,363

Endeks Sözleşmesi Açık Pozisyon Sayıları



Şubat Vadeli USDTRY Kontratı Alış Satış Rakamları				
	Aracı Kurum	Net(mn Lot)	Aracı Kurum	Net(mn Lot)
25/02/202	Garanti Yat.	34,298	Denizbank	-19,384
	Deniz Yatırım	12,634	Info Yatırım	-9,302
	Yapi Kredi Yat.	11,243	Meksa Yatırım	-6,137
	QNB Finans	1,042	Vakif Yat.	-5,693
	TEB Yatırım	723	Tacirler Men.	-5,157
Tem-Şub	Akbank	251,254	TCMB	-440,472
	Finansbank	43,569	Yapi Kredi Yat.	-47,394
	Denizbank	39,421	Garanti Yat.	-22,714
	Yapi Kredi	32,001	QNB Finans	-6,403
	Alternatif	18,600	Bank of America	-144

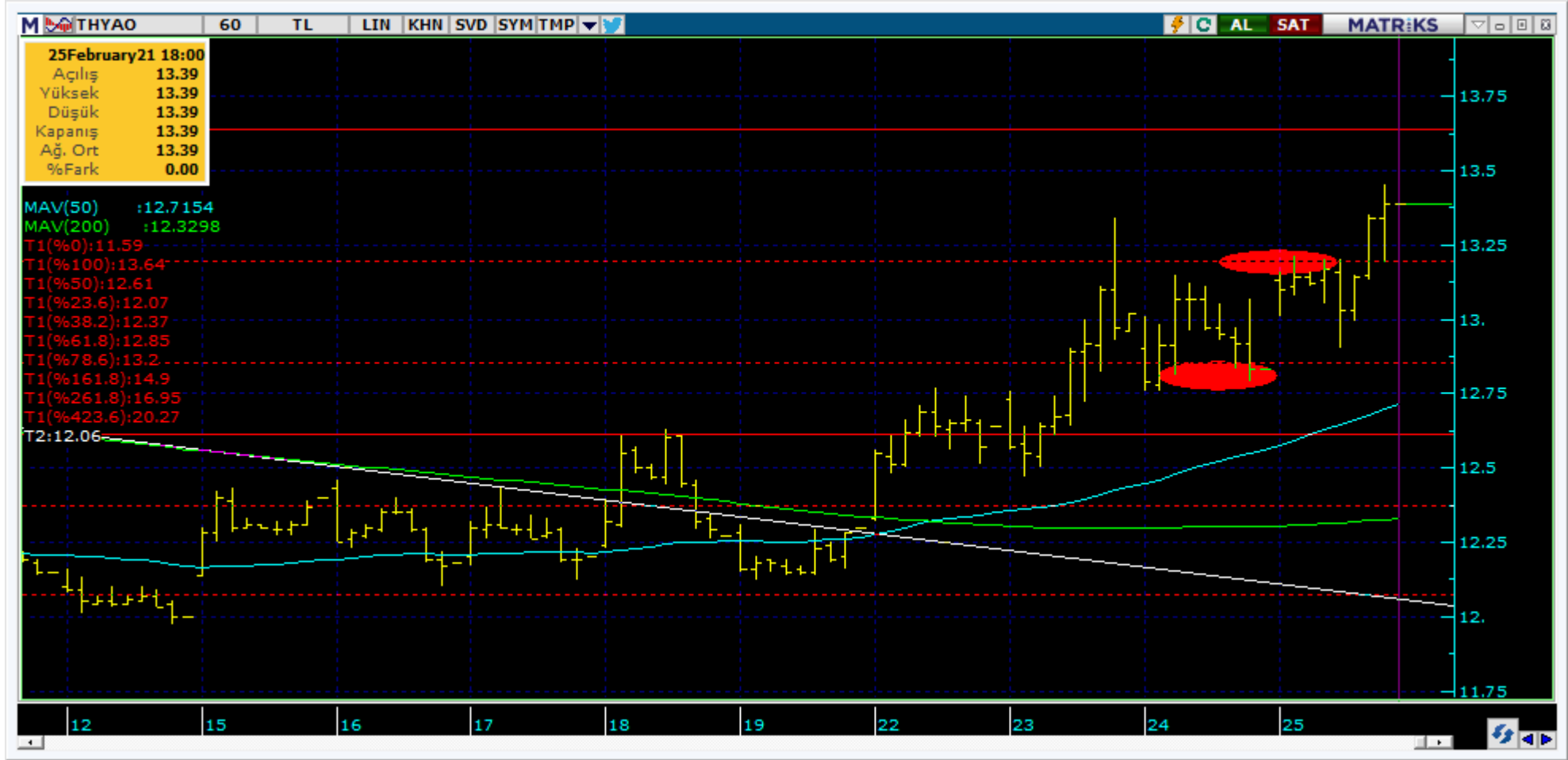
Döviz Sözleşmesi Açık Pozisyon Sayıları





Kodu	Son	1G Değ.	Yab. %	3A Ort.H	Pivot	1.Destek	2.Destek	1.Direnç	2.Direnç
GARAN	9.08	1.45%	64.06	257.9 mn\$	9.04	8.92	8.77	9.19	9.31

<https://www.isyatirim.com.tr/tr-tr/analiz/hisse/Sayfalar/Sirket-Karti.aspx?hisse=GARAN>



Kodu	Son	1G Değ.	Yab. %	3A Ort.H	Pivot	1.Destek	2.Destek	1.Direnç	2.Direnç
THYAO	13.39	4.36%	33.85	185.0 mn\$	13.25	13.05	12.70	13.60	13.80

<https://www.isyatirim.com.tr/tr-tr/analiz/hisse/Sayfalar/Sirket-Karti.aspx?hisse=THYAO>



Kodu	Son	1G Değ.	Yab. %	3A Ort.H	Pivot	1.Destek	2.Destek	1.Direnç	2.Direnç
ISCTR	5.76	1.05%	44.14	44.3 mn\$	5.73	5.67	5.58	5.82	5.88

<https://www.isyatirim.com.tr/tr-tr/analiz/hisse/Sayfalar/Sirket-Karti.aspx?hisse=ISCTR>



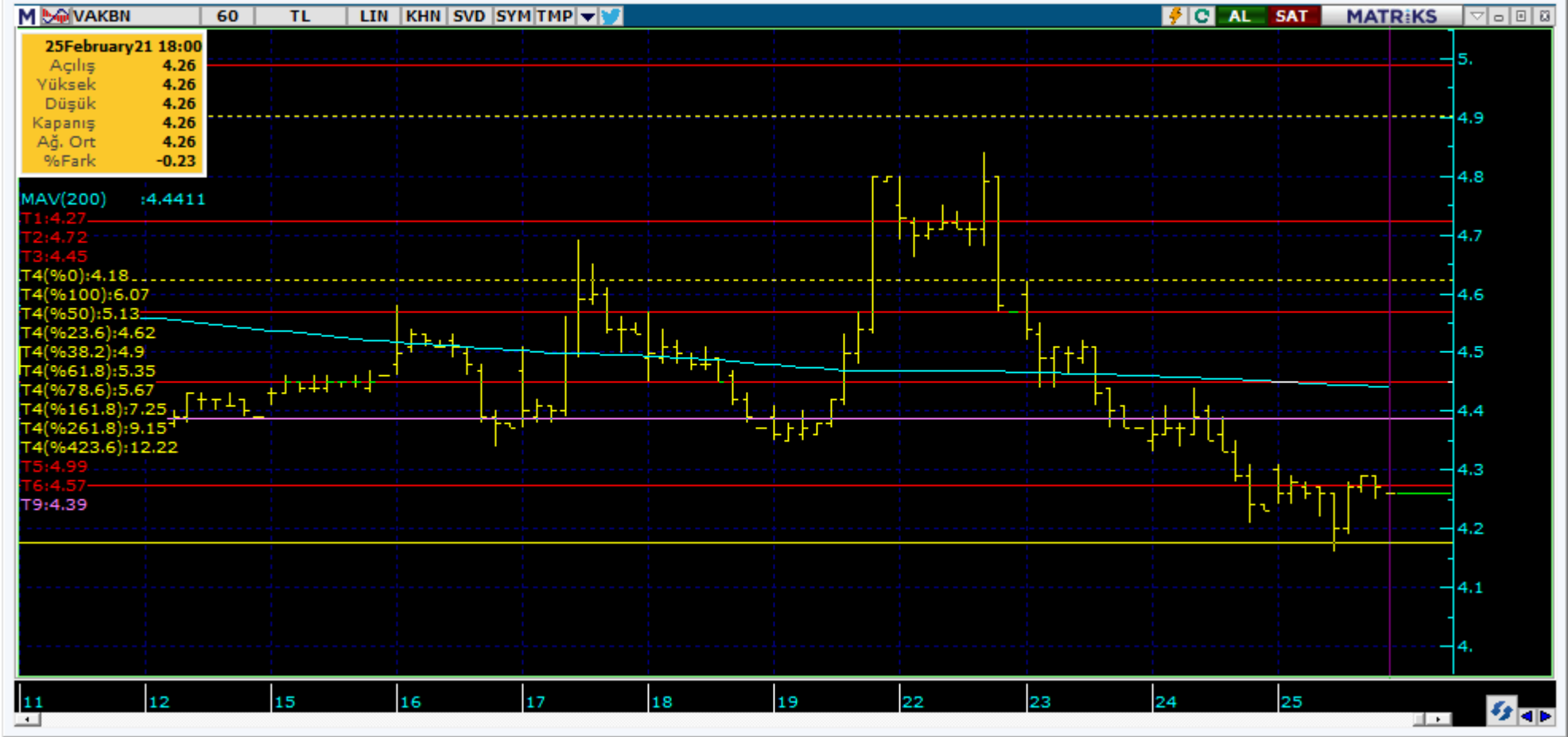
Kodu	Son	1G Değ.	Yab. %	3A Ort.H	Pivot	1.Destek	2.Destek	1.Direnç	2.Direnç
AKBNK	6.18	2.83%	61.17	86.4 mn\$	6.11	6.04	5.90	6.25	6.32

<https://www.isyatirim.com.tr/tr-tr/analiz/hisse/Sayfalar/Sirket-Karti.aspx?hisse=AKBNK>



Kodu	Son	1G Değ.	Yab. %	3A Ort.H	Pivot	1.Destek	2.Destek	1.Direnç	2.Direnç
YKBNK	2.70	1.50%	67.50	85.0 mn\$	2.68	2.64	2.58	2.74	2.78

<https://www.isyatirim.com.tr/tr-tr/analiz/hisse/Sayfalar/Sirket-Karti.aspx?hisse=YKBNK>



Kodu	Son	1G Değ.	Yab. %	3A Ort.H	Pivot	1.Destek	2.Destek	1.Direnç	2.Direnç
VAKBN	4.26	0.71%	5.48	80.6 mn\$	4.24	4.18	4.09	4.33	4.39

<https://www.isyatirim.com.tr/tr-tr/analiz/hisse/Sayfalar/Sirket-Karti.aspx?hisse=VAKBN>



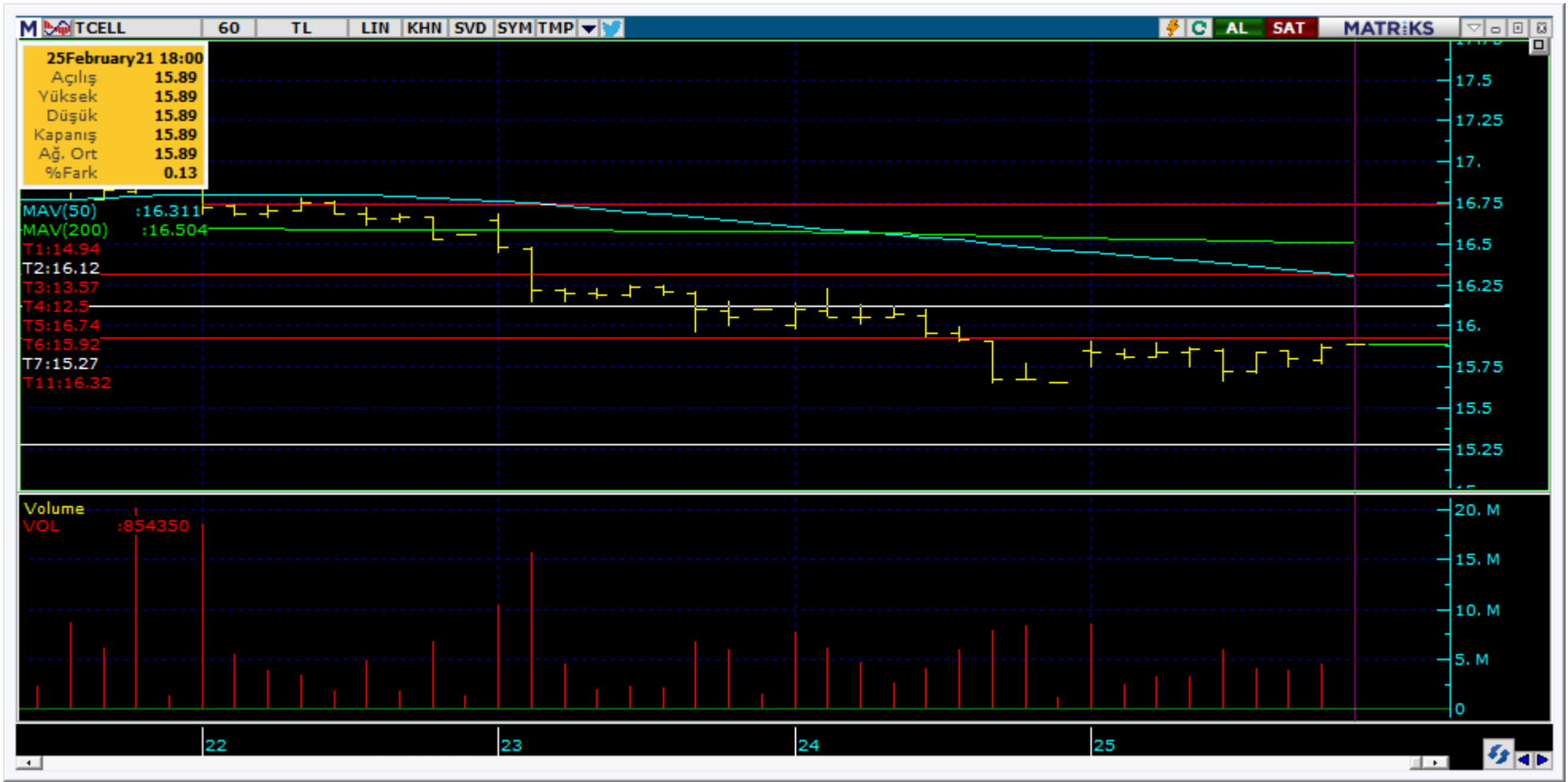
Kodu	Son	1G Değ.	Yab. %	3A Ort.H	Pivot	1.Destek	2.Destek	1.Direnç	2.Direnç
HALKB	5.42	0.93%	7.10	61.2 mn\$	5.40	5.32	5.21	5.51	5.59

<https://www.isyatirim.com.tr/tr-tr/analiz/hisse/Sayfalar/Sirket-Karti.aspx?hisse=HALKB>



Kodu	Son	1G Değ.	Yab. %	3A Ort.H	Pivot	1.Destek	2.Destek	1.Direnç	2.Direnç
EKGYO	2.31	1.76%	39.18	178.0 mn\$	2.31	2.22	2.14	2.39	2.48

<https://www.isyatirim.com.tr/tr-tr/analiz/hisse/Sayfalar/Sirket-Karti.aspx?hisse=EKGYO>



Kodu	Son	1G Değ.	Yab. %	3A Ort.H	Pivot	1.Destek	2.Destek	1.Direnç	2.Direnç
TCELL	15.89	1.53%	78.86	87.7 mn\$	15.82	15.70	15.55	16.00	16.10

<https://www.isyatirim.com.tr/tr-tr/analiz/hisse/Sayfalar/Sirket-Karti.aspx?hisse=TCELL>



Kodu	Son	1G Değ.	Yab. %	3A Ort.H	Pivot	1.Destek	2.Destek	1.Direnç	2.Direnç
TKFEN	17.00	-1.28%	23.52	45.8 mn\$	17.10	16.65	16.30	17.45	17.90

<https://www.isyatirim.com.tr/tr-tr/analiz/hisse/Sayfalar/Sirket-Karti.aspx?hisse=TKFEN>

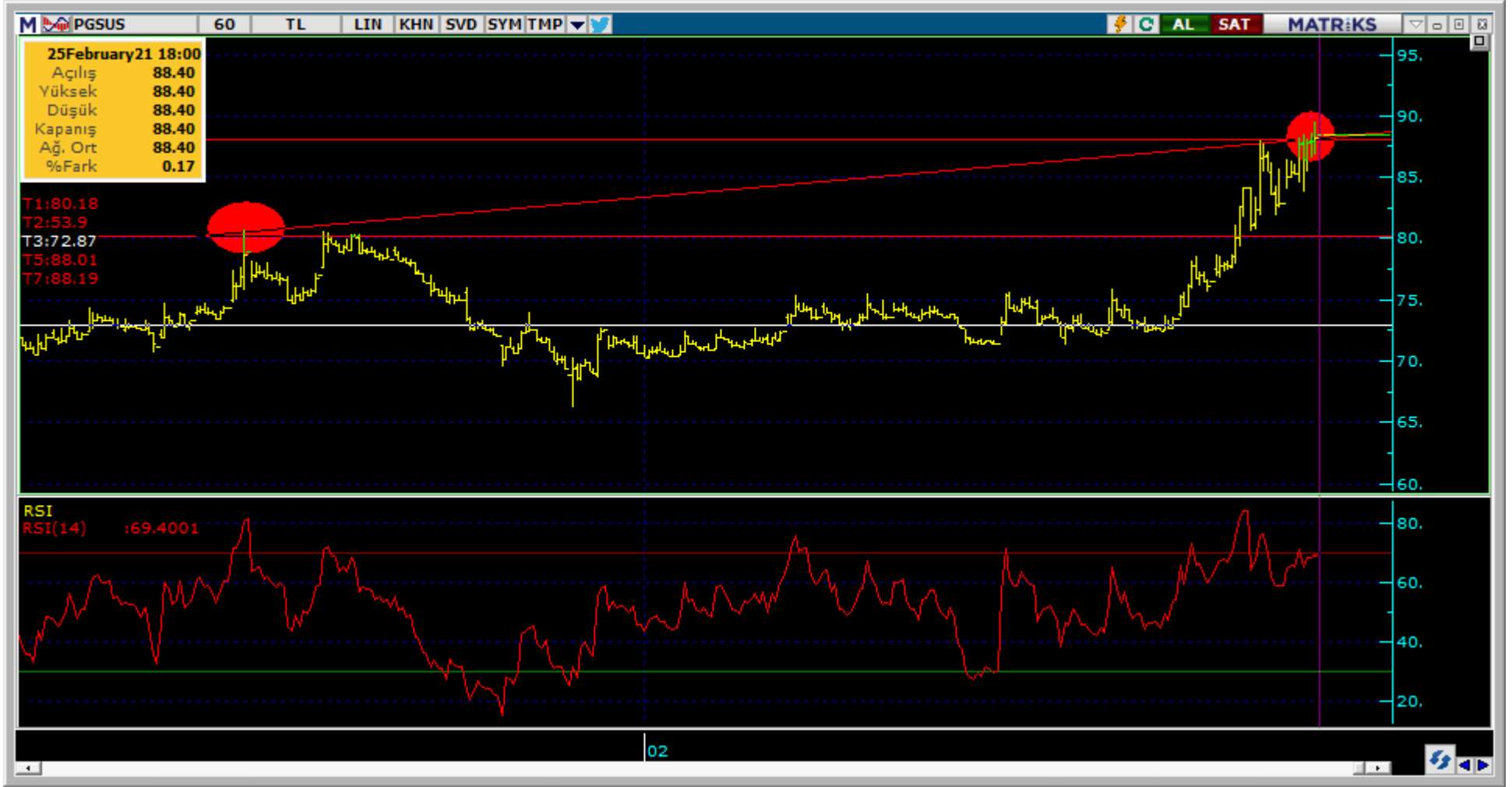
Şirketler Teknik Analiz Görünümü –Şişecam



Kodu	Son	1G Değ.	Yab. %	3A Ort.H	Pivot	1.Destek	2.Destek	1.Direnç	2.Direnç
SISE	7.24	-0.41%	28.31	178.8 mn\$	7.26	7.12	7.01	7.37	7.51

<https://www.isyatirim.com.tr/tr-tr/analiz/hisse/Sayfalar/Sirket-Karti.aspx?hisse=SISE>

Bugün hareketlenmesi muhtemel hisseler ↑ PGSUS



Kodu	Son	Yab. %	Pivot	1.Destek	2.Destek	1.Direnç	2.Direnç	1 Ay Ort.Hac.(Adet) / Son Gün	Fark
PGSUS	88.40	37.06	87.22	85.00	81.55	90.65	92.85	4.9 mn / 19.2 mn	▲ 290%

Kodu	Son	1G Değ.	Yab. %	3A Ort.H	Pivot	1.Destek	2.Destek	1.Direnç	2.Direnç
AKBNK	6.18	2.83%	61.17	86.4 mn\$	6.11	6.04	5.90	6.25	6.32
ARCLK	33.02	-0.30%	62.69	38.4 mn\$	33.27	32.45	31.90	33.85	34.65
ASELS	17.09	-1.78%	35.28	81.6 mn\$	17.29	16.90	16.70	17.50	17.90
BIMAS	65.30	-0.15%	63.14	33.0 mn\$	65.55	64.55	63.80	66.30	67.30
DOHOL	3.19	2.57%	31.86	128.4 mn\$	3.17	3.11	3.03	3.25	3.31
EKGYO	2.31	1.76%	39.18	178.0 mn\$	2.31	2.22	2.14	2.39	2.48
EREGL	14.86	3.05%	56.68	70.5 mn\$	14.79	14.65	14.45	15.00	15.15
GARAN	9.08	1.45%	64.06	257.9 mn\$	9.04	8.92	8.77	9.19	9.31
GUBRF	73.90	-0.27%	8.89	121.1 mn\$	73.97	71.00	68.05	76.90	79.85
HALKB	5.42	0.93%	7.10	61.2 mn\$	5.40	5.32	5.21	5.51	5.59
ISCTR	5.76	1.05%	44.14	44.3 mn\$	5.73	5.67	5.58	5.82	5.88
KCHOL	22.60	1.99%	74.15	32.0 mn\$	22.42	22.10	21.65	22.90	23.20
KOZAA	17.05	-3.94%	44.11	62.4 mn\$	17.40	16.50	15.95	17.95	18.85
KOZAL	128.20	-3.97%	26.10	196.7 mn\$	130.33	123.50	119.00	135.00	141.50
KRDMD	6.54	1.71%	27.08	150.2 mn\$	6.52	6.37	6.19	6.70	6.85
MGROS	41.22	-0.58%	45.75	25.6 mn\$	41.31	40.40	39.55	42.15	43.05
OYAKC	7.70	1.18%	1.82	25.1 mn\$	7.73	7.50	7.31	7.92	8.15
PETKM	5.28	2.33%	26.59	184.8 mn\$	5.30	5.15	5.03	5.42	5.57
PGSUS	88.40	6.76%	37.06	65.4 mn\$	87.22	85.00	81.55	90.65	92.85
SAHOL	11.00	-1.35%	68.52	23.3 mn\$	11.09	10.80	10.60	11.30	11.55
SISE	7.24	-0.41%	28.31	178.8 mn\$	7.26	7.12	7.01	7.37	7.51
TAVHL	24.76	3.60%	69.24	34.1 mn\$	24.49	24.20	23.65	25.05	25.30
TCELL	15.89	1.53%	78.86	87.7 mn\$	15.82	15.70	15.55	16.00	16.10
THYAO	13.39	4.36%	33.85	185.0 mn\$	13.25	13.05	12.70	13.60	13.80
TKFEN	17.00	-1.28%	23.52	45.8 mn\$	17.10	16.65	16.30	17.45	17.90
TSKB	1.72	-1.15%	15.16	91.3 mn\$	1.73	1.67	1.63	1.77	1.83
TTKOM	7.94	1.02%	52.89	27.8 mn\$	7.91	7.79	7.63	8.07	8.19
TUPRS	102.90	0.29%	49.58	84.0 mn\$	103.10	101.50	99.90	104.50	106.50
VAKBN	4.26	0.71%	5.48	80.6 mn\$	4.24	4.18	4.09	4.33	4.39
YKBNK	2.70	1.50%	67.50	85.0 mn\$	2.68	2.64	2.58	2.74	2.78

Son İşlem Önerileri Tarih sıralamasına göre son 10 tane işlem önerimiz ve performanları aşağıdaki tabloda gösterilmektedir.

	Öneri	Öneri Tarihi	AL	SAT	Acilis	Hedef	Hedef	Stop	Stop	Kapanis	Kapanış	Getiril/	Gün	Öneri
					Fiyat (₺)	Fiyat (TL)	%	Fiyat (₺)	%	Fiyat (₺)	Tarih	Zarar	Sayı	Durumu
Kısa Vadeli İşlem Önerileri	Endeks	12/02/2021		Endeks	1,637.00	1,560.00	-4.7%	1656	1.2%	1,656.00	15/02/2021	-1.2%	4	Kapalı
	Hisse	15/02/2021	TCELL		16.95	17.40	2.7%	16.7	-1.5%	16.80	16/02/2021	-0.9%	2	Kapalı
	Hisse	16/02/2021	TUPRS		106.90	111.00	3.8%	105	-1.8%	105.30	16/02/2021	-1.5%	1	Kapalı
	Hisse	16/02/2021	AKBNK		6.77	7.00	3.4%	6.65	-1.8%	6.65	16/02/2021	-1.8%	1	Kapalı
	Endeks	16/02/2021		Endeks	1,636.00	1,550.00	-5.3%	1660	1.5%	1,619.00	17/02/2021	1.0%	2	Kapalı
	Hisse	18/02/2021	TUPRS		103.70	107.00	3.2%	102	-1.6%	102.00	18/02/2021	-1.6%	1	Kapalı
	Hisse	19/02/2021	TCELL		16.82	17.60	4.6%	16.5	-1.9%	16.50	23/02/2021	-1.9%	5	Kapalı
	Hisse	22/02/2021	MGROS		44.90	46.50	3.6%	44	-2.0%	44.00	22/02/2021	-2.0%	1	Kapalı
	Hisse	23/02/2021	PGSUS		77.80	83.00	6.7%	76	-2.3%	82.50	23/02/2021	6.0%	1	Kapalı
	Hisse	23/02/2021	SISE		7.52	7.85	4.4%	7.4	-1.6%	7.40	23/02/2021	-1.6%	1	Kapalı
Orta Vadeli İşlem Önerileri	Hisse	15/01/2021	KOZAL		115.00	135.00	17.4%	108	-6.1%	113.50	21/01/2021	-1.3%	7	Kapalı
	Hisse	18/01/2021	TURSG		6.90	7.60	10.1%	6.6	-4.3%	7.08	21/01/2021	2.6%	4	Kapalı
	Hisse	26/01/2021	TURSG		7.44	8.00	7.5%	7.2	-3.2%	7.34	27/01/2021	-1.3%	2	Kapalı
	Hisse	29/01/2021	VESBE		47.40	52.00	9.7%	46	-3.0%	49.94	05/02/2021	5.4%	8	Kapalı
	Hisse	02/02/2021	KOZAL		123.00	135.00	9.8%	119	-3.3%	135.50	09/02/2021	10.2%	8	Kapalı
	Hisse	02/02/2021	SISE		7.52	8.20	9.0%	7.3	-2.9%	7.60	08/02/2021	1.1%	7	Kapalı
	Hisse	08/02/2021	AKCNS		20.00	22.10	10.5%	19.4	-3.0%	22.10	09/02/2021	10.5%	2	Kapalı
	Hisse	11/02/2021	LKMNH		16.24	18.20	12.1%	15.5	-4.6%	17.92	15/02/2021	10.3%	5	Kapalı
	Hisse	16/02/2021	DOHOL		3.59	3.80	5.8%	3.48	-3.1%	3.48	16/02/2021	-3.1%	1	Kapalı
	Hisse	22/02/2021	TAVHL		23.86	27.50	15.3%	22.7	-4.9%					1

Müşterimiz olmayan ve tüm önerilerimize eşzamanlı olarak ulaşmak isteyenler için irtibat numarası: (212) 350 24 24

E-posta: bilgi@isyatirim.com.tr

Web sitesi: <https://www.isyatirim.com.tr/tr-tr/Sayfalar/nasil-hesap-acabilirim.aspx>

*Dün Tarihi Zirvesinden Kapanan BIST-100 Hisseleri: **İNDES, PGSUS**

Gelişmiş Hisse Arama

:<https://www.isyatirim.com.tr/tr-tr/analiz/hisse/Sayfalar/gelismis-hisse-arama.aspx>

Tüm raporlarımıza ulaşmak için :<https://www.isyatirim.com.tr/tr-tr/analiz/arastirma-raporlari/Sayfalar/default.aspx>

*Tarihi yüksek seviyelerdeki hisseler, long yönde değerlendirilmelidir. Bu hisseler geçtiğimiz günlerde de tarihi zirve yapmış veya ilk kez tarihi zirve yapıyor olabilir. Bu hisseleri elinde tutan hiçbir yatırımcı TL bazında zararda değildir. Fiyat grafiğinin (TL grafikler) sol tarafında mevcut fiyattan yüksek fiyatta maliyeti olan yatırımcı yoktur. Dolayısıyla yükselen fiyatlar, zararda olan yatırımcıların satışlarıyla karşılaşmaz, sadece kar realizasyonu yapan yatırımcılar olabilir. Bu bağlamda yükselen bir stop fiyatıyla bu kağıtlarda yatırımcı olmak çok uygun bir risk/kazanç oranı sunmaktadır.

Öneri bilgilendirmesi: İş Yatırım Menkul Değerler A.Ş.'nin (İş Yatırım) BIST'te halka açık şirketler için AL, TUT ve SAT yönündeki önerileri BIST-100 endeksinin (endeks) beklenen getirisine göre değerlendirilmektedir. Tüm bu öneriler İş Yatırım Araştırma Bölümü analistleri tarafından şirketlerin ileride elde edeceği tahmin edilen karları, nakit akımları ve bilançolarına göre bağımsız olarak değerlendirilir. Ek olarak, analistler koşulların elverişsiz olduğu veya doğru değerlendirme yapmanın mümkün olmadığı durumlarda bazı hisse senetleri için geçici olarak GÖZDEN GEÇİRİLİYOR önerisi verebilirler. Münferit her şirket için yatırım önerisi sırasıyla belirtilen şu kriterlere göre değerlendirilir;

İŞ Yatırım Hisse senedi tavsiye metodolojisi:

Artış Potansiyeli > %25 : AL

%10 < Artış Potansiyeli < %25 :TUT

Artış Potansiyeli < %10 : SAT

Her sınır değeri için analist +/- %5 kanaat kullanabilmektedir.

Burada yer alan bilgiler İş Yatırım Menkul Değerler A.Ş. tarafından bilgilendirme amacı ile hazırlanmıştır. Yatırım bilgi, yorum ve tavsiyeleri yatırım danışmanlığı kapsamında değildir. Yatırım danışmanlığı hizmeti; aracı kurumlar, portföy yönetim şirketleri, mevduat kabul etmeyen bankalar ile müşteri arasında imzalanacak yatırım danışmanlığı sözleşmesi çerçevesinde sunulmaktadır. Burada yer alan yorum ve tavsiyeler, yorum ve tavsiyede bulunanların kişisel görüşlerine dayanmaktadır. Herhangi bir yatırım aracının alım-satım önerisi ya da getiri vaadi olarak yorumlanmamalıdır. Bu görüşler mali durumunuz ile risk ve getiri tercihlerinize uygun olmayabilir. Bu nedenle, sadece burada yer alan bilgilere dayanarak yatırım kararı verilmesi beklentilerinize uygun sonuçlar doğurmayabilir.

Burada yer alan fiyatlar, veriler ve bilgilerin tam ve doğru olduğu garanti edilemez; içerik, haber verilmeksizin değiştirilebilir. Tüm veriler, İş Yatırım Menkul Değerler A.Ş. tarafından güvenilir olduğuna inanılan kaynaklardan alınmıştır. Bu kaynakların kullanılması nedeni ile ortaya çıkabilecek hatalardan İş Yatırım Menkul Değerler A.Ş. sorumlu değildir.

Bu içeriğe ilişkin tüm telif hakları İş Yatırım Menkul Değerler A.Ş.'ye aittir. Bu içerik, açık iznimiz olmaksızın başkaları tarafından herhangi bir amaçla, kısmen veya tamamen çoğaltılamaz, dağıtılamaz, yayımlanamaz veya değiştirilemez.