



# Teknik Görünüm Raporu

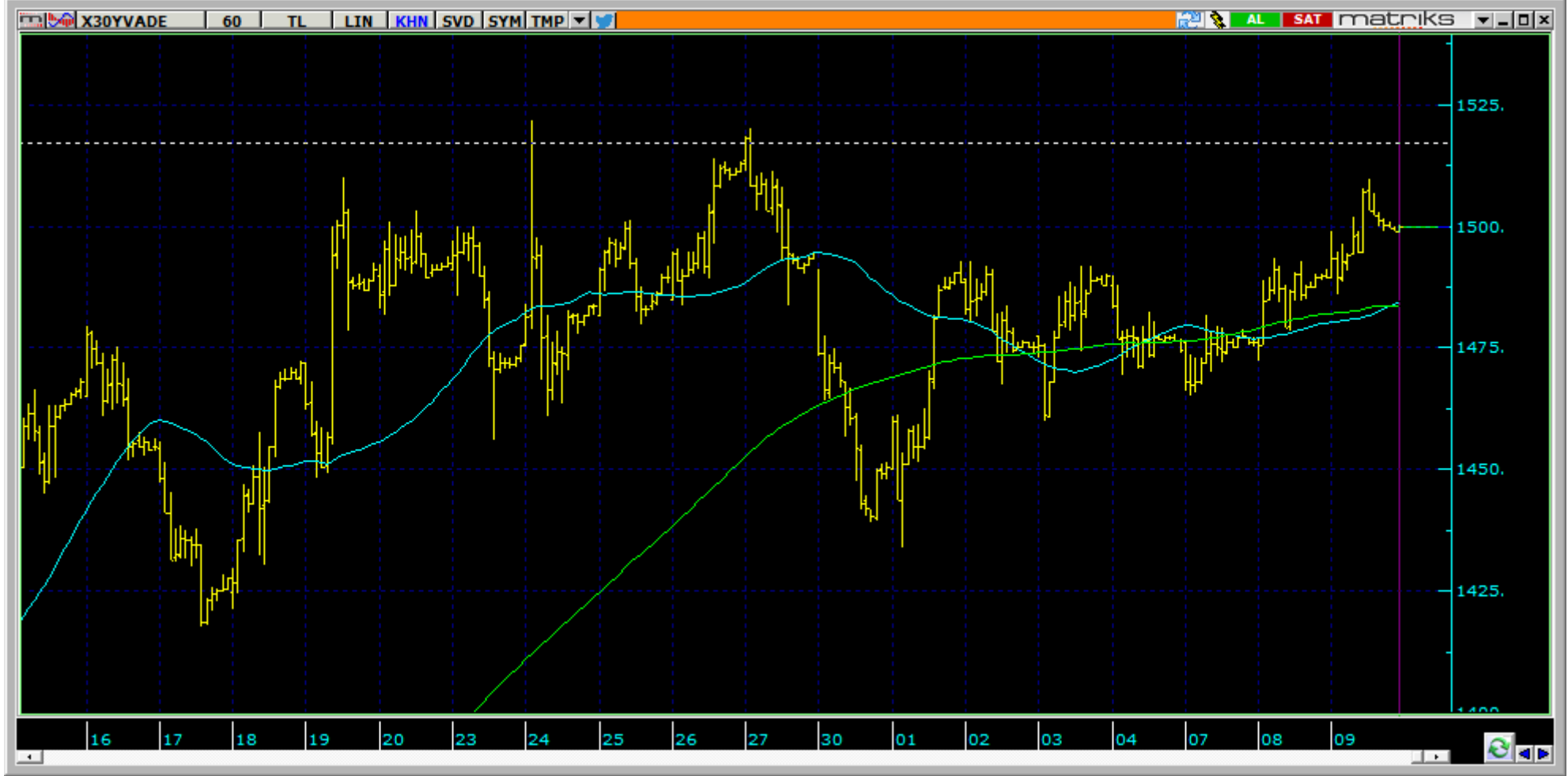
10.12.2020



Destek Direnç Seviyeleri ve Pivot Değeri

Kodu	Son Fiyat	1 GünΔ	Pivot	1.Destek	2.Destek	1.Direnç	2.Direnç
BIST-100	1,350.32	0.78%	1,351	1,342	1,333	1,360	1,369
BIST-30	1,495.33	0.96%	1,496	1,483	1,470	1,509	1,522
BIST-50	1,218.34	0.86%	1,219	1,209	1,200	1,228	1,238





**Destek Direnç Seviyeleri ve Pivot Değeri**

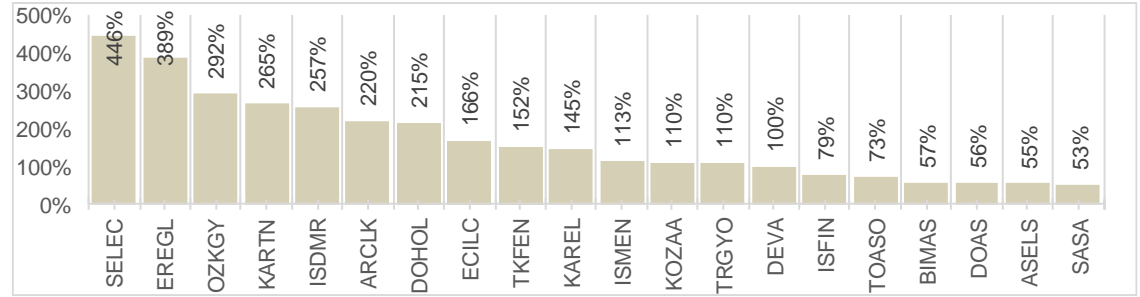
Kodu	Son Fiyat	1 GünΔ	Pivot	1.Destek	2.Destek	1.Direnç	2.Direnç
F_XU0301220	1,501.25	0.92%	1,499	1,488	1,475	1,512	1,522
F_XU0300221	1,517.25	0.90%	1,515	1,504	1,492	1,528	1,539
F_XU0300421	1,528.00	0.99%	1,526	1,517	1,506	1,537	1,546



Destek Direnç Seviyeleri ve Pivot Değeri							
Kodu	Son Fiyat	1 GünΔ	Pivot	1.Destek	2.Destek	1.Direnç	2.Direnç
F_USDTRY1220	7.8760	-0.13%	7.8792	7.8483	7.8207	7.9068	7.9377
F_USDTRY0121	7.9828	-0.18%	7.9829	7.9533	7.9238	8.0124	8.0420
F_USDTRY0221	8.0875	-0.07%	8.0850	8.0584	8.0294	8.1140	8.1406

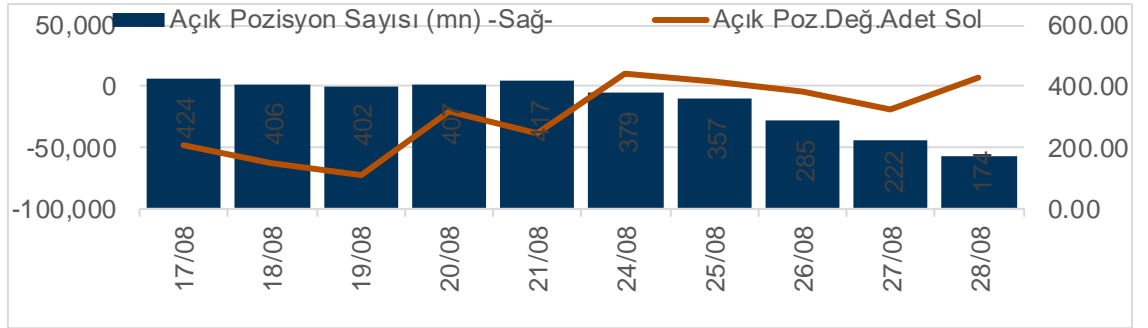
XUTUM Hisse Senetleri Piyasası Alış Satış Rakamları			
09/12/2020		09/12/2020	
Aracı Kurum	Net(mnTL)	Aracı Kurum	Net(mnTL)
HSBC Yatirim	197.2	Yapi Kredi Yat.	-104.6
ICBC Turkey Yatir	136.3	Deniz Yatirim	-85.6
Tacirler Yat.	101.2	Bank of America `	-67.2
TEB Yatirim	100.0	A1 Capital Menku	-55.7
Ak Yatirim	74.1	Oyak Yatirim	-54.0
Yılıçi		Yılıçi	
Aracı Kurum	Net(mnTL)	Aracı Kurum	Net(mnTL)
Garanti Yat.	5912.4	A1 Capital Menku	-7735.8
İş Yatirim	3603.3	Bank of America `	-6467.2
Ziraat Yat.	3340.0	Meksa Yatirim	-3869.2
Vakif Yat.	3083.8	QNB Finans	-2532.9
Yat.Finansman	2838.4	Citi Menkul	-2279.9

## BIST100 -1 Ay Ort.Hac. Göre Hacim Artışı Olan Hisseler (Adet)



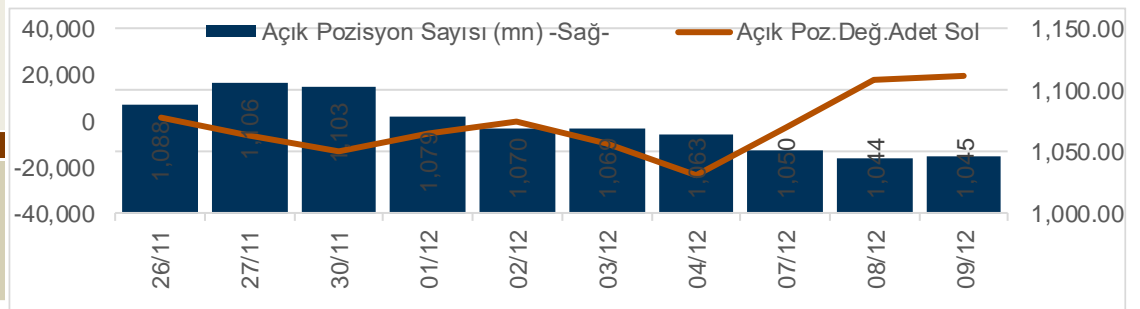
Aralık Vadeli Endeks Kontratı Alış Satış Rakamları			
09/12/2020		09/12/2020	
Aracı Kurum	Net(mn Lot)	Aracı Kurum	Net(mn Lot)
Bank of America `	3,101	Piramit Men.	-7,535
Oyak Yatirim	3,014	Is Yatirim	-5,892
Teb Yatirim	2,490	QNB Finans	-2,705
Meksa Yatirim	1,558	Seker Yatirim	-1,102
Info Yatirim	1,150	Burgan Yatirim	-1,090
Mar-Ara		Mar-Ara	
Aracı Kurum	Net(mn Lot)	Aracı Kurum	Net(mn Lot)
Teb Yatirim	118,240	Garanti Yat.	-84,652
Bank of America `	46,296	HSBC Yatirim	-29,462
Citi Menkul	16,728	Yapi Kredi	-15,387
Credit Suisse	6,651	Ak Yatirim	-13,846
Deniz Yatirim	6,169	Piramit Men.	-8,975

## Endeks Sözleşmesi Açık Pozisyon Sayıları



Aralık Vadeli USDTRY Kontratı Alış Satış Rakamları			
09/12/2020		09/12/2020	
Aracı Kurum	Net(mn Lot)	Aracı Kurum	Net(mn Lot)
Akbank	8,659	Ak Yat.	-4,031
Deniz Yatirim	4,487	Info Yatirim	-3,478
Yapi Kredi Yat.	1,206	Meksa Yatirim	-2,323
Tacirler Men.	895	TEB Yatirim	-1,771
Gedik Yatirim	714	A1 Capital	-1,293
Mar-Ara		Mar-Ara	
Aracı Kurum	Net(mn Lot)	Aracı Kurum	Net(mn Lot)
Akbank	158,735	TCMB	-625,843
Ak Yat.	93,124	Garanti Yat.	-74,123
Garanti Bank	78,000	Yapi Kredi Yat.	-71,665
TEB Yatirim	72,537	HSBC Yatirim	-10,139
İşbank	67,143	Ata Yatirim	-609

## Döviz Sözleşmesi Açık Pozisyon Sayıları





Kodu	Son	1G Değ.	Yab. %	3A Ort.H	Pivot	1.Destek	2.Destek	1.Direnç	2.Direnç
GARAN	9.28	3.80%	59.27	339.7 mn\$	9.24	9.05	8.81	9.48	9.67

<https://www.isyatirim.com.tr/tr-tr/analiz/hisse/Sayfalar/Sirket-Karti.aspx?hisse=GARAN>





Kodu	Son	1G Değ.	Yab. %	3A Ort.H	Pivot	1.Destek	2.Destek	1.Direnç	2.Direnç
ISCTR	6.55	2.34%	48.69	44.8 mn\$	6.53	6.43	6.31	6.65	6.75

<https://www.isyatirim.com.tr/tr-tr/analiz/hisse/Sayfalar/Sirket-Karti.aspx?hisse=ISCTR>





Kodu	Son	1G Değ.	Yab. %	3A Ort.H	Pivot	1.Destek	2.Destek	1.Direnç	2.Direnç
AKBNK	6.20	2.48%	58.83	89.0 mn\$	6.20	6.08	5.97	6.31	6.43

<https://www.isyatirim.com.tr/tr-tr/analiz/hisse/Sayfalar/Sirket-Karti.aspx?hisse=AKBNK>



Kodu	Son	1G Değ.	Yab. %	3A Ort.H	Pivot	1.Destek	2.Destek	1.Direnç	2.Direnç
YKBK	2.93	2.81%	67.82	103.4 mn\$	2.92	2.87	2.80	2.99	3.04

<https://www.isyatirim.com.tr/tr-tr/analiz/hisse/Sayfalar/Sirket-Karti.aspx?hisse=YKBK>



Kodu	Son	1G Değ.	Yab. %	3A Ort.H	Pivot	1.Destek	2.Destek	1.Direnç	2.Direnç
VAKBN	4.55	2.48%	6.49	64.7 mn\$	4.53	4.46	4.38	4.61	4.68

<https://www.isyatirim.com.tr/tr-tr/analiz/hisse/Sayfalar/Sirket-Karti.aspx?hisse=VAKBN>



Kodu	Son	1G Değ.	Yab. %	3A Ort.H	Pivot	1.Destek	2.Destek	1.Direnç	2.Direnç
HALKB	5.35	0.75%	6.52	53.2 mn\$	5.37	5.29	5.22	5.44	5.52

<https://www.isyatirim.com.tr/tr-tr/analiz/hisse/Sayfalar/Sirket-Karti.aspx?hisse=HALKB>



Kodu	Son	1G Değ.	Yab. %	3A Ort.H	Pivot	1.Destek	2.Destek	1.Direnç	2.Direnç
EKGYO	2.05	0.00%	42.01	89.2 mn\$	2.06	2.04	2.02	2.08	2.10

<https://www.isyatirim.com.tr/tr-tr/analiz/hisse/Sayfalar/Sirket-Karti.aspx?hisse=EKGYO>





Kodu	Son	1G Değ.	Yab. %	3A Ort.H	Pivot	1.Destek	2.Destek	1.Direnç	2.Direnç
TCELL	15.44	-0.26%	80.80	57.8 mn\$	15.46	15.35	15.25	15.55	15.65

<https://www.isyatirim.com.tr/tr-tr/analiz/hisse/Sayfalar/Sirket-Karti.aspx?hisse=TCELL>

# Bugün hareketlenmesi muhtemel hisseler ↑ GARAN



Kodu	Son	Yab. %	Pivot	1.Destek	2.Destek	1.Direnç	2.Direnç	1 Ay Ort.Hac.(Adet) / Son Gün	Fark
GARAN	9.28	59.27	9.24	9.05	8.81	9.48	9.67	543.2 mn / 497.5 mn	-8%





Kodu	Son	Yab. %	Pivot	1.Destek	2.Destek	1.Direnç	2.Direnç	1 Ay Ort.Hac.(Adet) / Son Gün	Fark
TKFEN	15.75	16.84	15.63	15.45	15.10	15.95	16.15	15.6 mn / 39.3 mn	▲ 152%

# Bugün hareketlenmesi muhtemel hisseler ↑ KCHOL



Kodu	Son	Yab. %	Pivot	1.Destek	2.Destek	1.Direnç	2.Direnç	1 Ay Ort.Hac.(Adet) / Son Gün	Fark
KCHOL	18.85	72.27	18.83	18.65	18.45	19.05	19.25	22.5 mn / 13.7 mn	▼ -39%



Kodu	Son	1G Değ.	Yab. %	3A Ort.H	Pivot	1.Destek	2.Destek	1.Direnç	2.Direnç
AKBNK	6.20	2.48%	58.83	89.0 mn\$	6.20	6.08	5.97	6.31	6.43
ARCLK	29.88	7.02%	63.20	27.1 mn\$	29.51	28.50	27.10	30.90	31.95
ASELS	17.82	1.37%	39.55	93.4 mn\$	17.85	17.60	17.35	18.10	18.35
BIMAS	68.60	-0.58%	64.44	29.3 mn\$	69.22	68.00	67.35	69.85	71.05
DOHOL	3.12	8.71%	36.18	46.5 mn\$	3.05	2.95	2.79	3.21	3.31
EKGYO	2.05	0.00%	42.01	89.2 mn\$	2.06	2.04	2.02	2.08	2.10
EREGL	13.54	0.67%	59.43	41.1 mn\$	13.70	13.15	12.75	14.10	14.65
GARAN	9.28	3.80%	59.27	339.7 mn\$	9.24	9.05	8.81	9.48	9.67
GUBRF	46.98	-2.04%	8.47	35.6 mn\$	47.91	45.30	43.65	49.55	52.15
HALKB	5.35	0.75%	6.52	53.2 mn\$	5.37	5.29	5.22	5.44	5.52
ISCTR	6.55	2.34%	48.69	44.8 mn\$	6.53	6.43	6.31	6.65	6.75
KCHOL	18.85	1.24%	72.27	38.8 mn\$	18.83	18.65	18.45	19.05	19.25
KOZAA	13.75	3.00%	51.40	21.1 mn\$	13.71	13.25	12.70	14.25	14.70
KOZAL	78.30	-0.57%	44.86	22.6 mn\$	78.67	77.55	76.75	79.45	80.55
KRDMD	5.09	-2.68%	19.85	174.2 mn\$	5.15	5.03	4.97	5.21	5.33
MGROS	39.94	0.81%	36.06	14.0 mn\$	39.95	39.60	39.30	40.25	40.60
OYAKC	8.05	0.00%	2.16	16.5 mn\$	8.09	8.01	7.98	8.12	8.20
PETKM	4.74	-3.07%	23.57	162.9 mn\$	4.81	4.65	4.56	4.90	5.06
PGSUS	63.90	0.39%	28.32	53.0 mn\$	64.05	63.50	63.10	64.45	65.00
SAHOL	10.53	1.15%	67.30	19.1 mn\$	10.59	10.40	10.25	10.70	10.90
SISE	7.03	-1.40%	27.56	184.7 mn\$	7.09	6.96	6.90	7.15	7.28
TAVHL	20.58	0.98%	72.42	26.6 mn\$	20.65	20.40	20.20	20.85	21.10
TCELL	15.44	-0.26%	80.80	57.8 mn\$	15.46	15.35	15.25	15.55	15.65
THYAO	12.30	0.74%	32.10	155.2 mn\$	12.34	12.25	12.15	12.40	12.50
TKFEN	15.75	3.01%	16.84	25.4 mn\$	15.63	15.45	15.10	15.95	16.15
TSKB	1.84	-1.08%	13.03	101.5 mn\$	1.86	1.82	1.80	1.88	1.92
TTKOM	7.91	-1.37%	54.40	26.8 mn\$	7.96	7.82	7.74	8.04	8.18
TUPRS	95.50	0.37%	42.16	80.1 mn\$	95.73	95.10	94.75	96.10	96.75
VAKBN	4.55	2.48%	6.49	64.7 mn\$	4.53	4.46	4.38	4.61	4.68
YKBNK	2.93	2.81%	67.82	103.4 mn\$	2.92	2.87	2.80	2.99	3.04

Son İşlem Önerileri Tarih sıralamasına göre son 10 tane işlem önerimiz ve performanları aşağıdaki tabloda gösterilmektedir.

	Öneri	Oneri Tarihi	AL	SAT	Acilis	Hedef	Hedef	Stop	Stop	Kapanis	Kapanış	Getiri/	Gün	Öneri	
					Fiyat (₺)	Fiyat (TL)	%	Fiyat (₺)	%	Fiyat (₺)	Tarih	Zarar	Sayısı	Durumu	
Kısa Vadeli İşlem Önerileri	Emtia VI	05/03/2020	Altın		1,649.00	1,700.00	3.1%	1635	-0.8%	1,690.00	06/03/2020	2.5%	1	Kapalı	
	Hisse	05/03/2020	KRDMD		2.76	2.85	3.3%	2.7	-2.2%	2.74	05/03/2020	-0.7%	0	Kapalı	
	Hisse	06/03/2020	TCELL		15.22	15.60	2.5%	14.9	-2.1%	14.75	06/03/2020	-3.1%	0	Kapalı	
	Hisse	06/03/2020	KOZAL		74.70	77.50	3.7%	73.3	-1.9%	73.30	09/03/2020	-1.9%	3	Kapalı	
	Hisse	09/03/2020	PETKM		3.43	3.54	3.2%	3.36	-2.0%	3.40	09/03/2020	-0.9%	0	Kapalı	
	Hisse	10/03/2020	HALKB		5.80	5.98	3.1%	5.7	-1.7%	5.81	10/03/2020	0.2%	0	Kapalı	
	Endeks	10/03/2020		Endeks	127.10	123.00	-3.2%	128.5	1.1%	124.40	10/03/2020	2.1%	0	Kapalı	
	Hisse	11/03/2020	VAKBN		5.11	5.28	3.3%	4.99	-2.3%	4.99	11/03/2020	-2.3%	0	Kapalı	
	Emtia VI	11/03/2020	Altın		334.00	342.00	2.4%	331	-0.9%						Açık
	Hisse	11/03/2020	ASELS		26.04	27.00	3.7%	25.5	-2.1%	25.50	11/03/2020	-2.1%	0	Kapalı	
Orta Vadeli İşlem Önerileri	Hisse	27/01/2020	ASELS		23.60	25.00	5.9%	22.5	-4.7%	24.80	05/02/2020	5.1%	9	Kapalı	
	Hisse	04/02/2020	GUSGR		2.76	3.03	9.8%	2.65	-4.0%	2.65	06/02/2020	-4.0%	2	Kapalı	
	Hisse	07/02/2020	MGROS		26.80	29.00	8.2%	25.8	-3.7%	25.80	10/02/2020	-3.7%	3	Kapalı	
	Hisse	13/02/2020	THYAO		14.86	16.10	8.3%	14.3	-3.8%	14.87	19/02/2020	0.1%	6	Kapalı	
	Hisse	14/02/2020	KCHOL		20.20	21.60	6.9%	19.4	-4.0%	19.40	21/02/2020	-4.0%	7	Kapalı	
	Hisse	14/02/2020	KARSN		1.91	2.10	9.9%	1.82	-4.7%	1.82	20/02/2020	-4.7%	6	Kapalı	
	Hisse	20/02/2020	OTKAR		164.00	180.00	9.8%	157	-4.3%						Açık
	Hisse	20/02/2020	LOGO		69.60	77.00	10.6%	65	-6.6%	77.00	24/02/2020	10.6%	4	Kapalı	
	Hisse	03/03/2020	ULKER		21.40	23.00	7.5%	20.5	-4.2%	22.80	06/03/2020	6.5%	3	Kapalı	
	Hisse	04/03/2020	TRGYO		2.83	3.10	9.5%	2.7	-4.6%						Açık

Müşterimiz olmayan ve tüm önerilerimize eşzamanlı olarak ulaşmak isteyenler için irtibat numarası: (212) 350 24 24

E-posta: [bilgi@isyatirim.com.tr](mailto:bilgi@isyatirim.com.tr)

Web sitesi: <https://www.isyatirim.com.tr/tr-tr/Sayfalar/nasil-hesap-acabilirim.aspx>

\*Dün Tarihi Zirvesinden Kapanan BIST-100 Hisseleri: ISMEN, YATAS, DOHOL, GOZDE, ARCLK, EREGL, VESTL

Gelişmiş Hisse Arama

:<https://www.isyatirim.com.tr/tr-tr/analiz/hisse/Sayfalar/gelismis-hisse-arama.aspx>

Tüm raporlarımıza ulaşmak için :<https://www.isyatirim.com.tr/tr-tr/analiz/arastirma-raporlari/Sayfalar/default.aspx>

\*Tarihi yüksek seviyelerdeki hisseler, long yönde değerlendirilmelidir. Bu hisseler geçtiğimiz günlerde de tarihi zirve yapmış veya ilk kez tarihi zirve yapıyor olabilir. Bu hisseleri elinde tutan hiçbir yatırımcı TL bazında zararda değildir. Fiyat grafiğinin (TL grafikler) sol tarafında mevcut fiyattan yüksek fiyatta maliyeti olan yatırımcı yoktur. Dolayısıyla yükselen fiyatlar, zararda olan yatırımcıların satışlarıyla karşılaşmaz, sadece kar realizasyonu yapan yatırımcılar olabilir. Bu bağlamda yükselen bir stop fiyatıyla bu kağıtlarda yatırımcı olmak çok uygun bir risk/kazanç oranı sunmaktadır.

**Öneri bilgilendirmesi:** İş Yatırım Menkul Değerler A.Ş.'nin (İş Yatırım) BIST'te halka açık şirketler için AL, TUT ve SAT yönündeki önerileri BIST-100 endeksinin (endeks) beklenen getirisine göre değerlendirilmektedir. Tüm bu öneriler İş Yatırım Araştırma Bölümü analistleri tarafından şirketlerin ileride elde edeceği tahmin edilen karları, nakit akımları ve bilançolarına göre bağımsız olarak değerlendirilir. Ek olarak, analistler koşulların elverişsiz olduğu veya doğru değerlendirme yapmanın mümkün olmadığı durumlarda bazı hisse senetleri için geçici olarak GÖZDEN GEÇİRİLİYOR önerisi verebilirler. Münferit her şirket için yatırım önerisi sırasıyla belirtilen şu kriterlere göre değerlendirilir;

İŞ Yatırım Hisse senedi tavsiye metodolojisi:

Artış Potansiyeli > %25 : AL

%10 < Artış Potansiyeli < %25 :TUT

Artış Potansiyeli < %10 : SAT

Her sınır değeri için analist +/- %5 kanaat kullanabilmektedir.

Burada yer alan bilgiler İş Yatırım Menkul Değerler A.Ş. tarafından bilgilendirme amacı ile hazırlanmıştır. Yatırım bilgi, yorum ve tavsiyeleri yatırım danışmanlığı kapsamında değildir. Yatırım danışmanlığı hizmeti; aracı kurumlar, portföy yönetim şirketleri, mevduat kabul etmeyen bankalar ile müşteri arasında imzalanacak yatırım danışmanlığı sözleşmesi çerçevesinde sunulmaktadır. Burada yer alan yorum ve tavsiyeler, yorum ve tavsiyede bulunanların kişisel görüşlerine dayanmaktadır. Herhangi bir yatırım aracının alım-satım önerisi ya da getiri vaadi olarak yorumlanmamalıdır. Bu görüşler mali durumunuz ile risk ve getiri tercihlerinize uygun olmayabilir. Bu nedenle, sadece burada yer alan bilgilere dayanarak yatırım kararı verilmesi beklentilerinize uygun sonuçlar doğurmayabilir.

Burada yer alan fiyatlar, veriler ve bilgilerin tam ve doğru olduğu garanti edilemez; içerik, haber verilmeksizin değiştirilebilir. Tüm veriler, İş Yatırım Menkul Değerler A.Ş. tarafından güvenilir olduğuna inanılan kaynaklardan alınmıştır. Bu kaynakların kullanılması nedeni ile ortaya çıkabilecek hatalardan İş Yatırım Menkul Değerler A.Ş. sorumlu değildir.

Bu içeriğe ilişkin tüm telif hakları İş Yatırım Menkul Değerler A.Ş.'ye aittir. Bu içerik, açık iznimiz olmaksızın başkaları tarafından herhangi bir amaçla, kısmen veya tamamen çoğaltılamaz, dağıtılamaz, yayımlanamaz veya değiştirilemez.