



Teknik Görünüm Raporu

30.11.2020



Destek Direnç Seviyeleri ve Pivot Değeri

Kodu	Son Fiyat	1 GünΔ	Pivot	1.Destek	2.Destek	1.Direnç	2.Direnç
BIST-100	1,328.73	-1.03%	1,335	1,318	1,308	1,345	1,362
BIST-30	1,477.58	-1.05%	1,485	1,467	1,455	1,496	1,514
BIST-50	1,198.91	-0.99%	1,205	1,190	1,181	1,213	1,228



Destek Direnç Seviyeleri ve Pivot Değeri

Kodu	Son Fiyat	1 GünΔ	Pivot	1.Destek	2.Destek	1.Direnç	2.Direnç
F_XU0301220	1,493.00	-1.26%	1,499	1,478	1,462	1,514	1,535
F_XU0300221	1,509.75	-1.16%	1,515	1,495	1,480	1,530	1,550
F_XU0300421	1,523.00	-0.78%	1,528	1,507	1,491	1,544	1,565

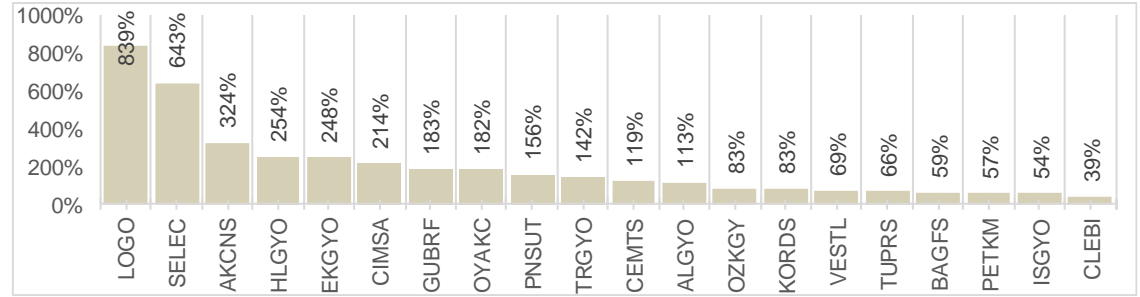


Destek Direnç Seviyeleri ve Pivot Değeri

Kodu	Son Fiyat	1 GünΔ	Pivot	1.Destek	2.Destek	1.Direnç	2.Direnç
F_USDTRY1120	7.8301	-0.71%	7.8178	7.7723	7.7146	7.8755	7.9210
F_USDTRY1220	7.9298	-0.50%	7.9149	7.8649	7.7999	7.9799	8.0299
F_USDTRY0121	8.0300	-0.49%	8.0154	7.9603	7.8906	8.0851	8.1402

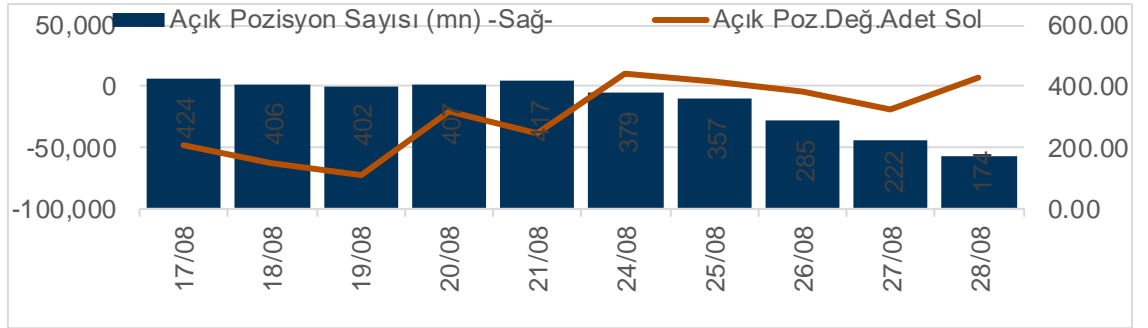
XUTUM Hisse Senetleri Piyasası Alış Satış Rakamları					
Aracı Kurum		Net(mnTL)	Aracı Kurum		Net(mnTL)
27/11/2020	Ak Yatırım	82.3	Tacirler Yat.	-153.0	
	Global Menkul	72.7	A1 Capital Menku	-54.8	
	Bgc Partners	68.3	Oyak Yatırım	-52.9	
	İş Yatırım	55.1	Yapi Kredi Yat.	-52.5	
	Ziraat Yat.	48.9	Info Yatırım	-46.7	
Aracı Kurum		Net(mnTL)	Aracı Kurum		Net(mnTL)
Yılıçi	Garanti Yat.	5652.7	A1 Capital Menku	-7644.6	
	İş Yatırım	3806.5	Bank of America`	-5953.4	
	Ziraat Yat.	3182.7	Meksa Yatırım	-3874.0	
	Vakif Yat.	2991.7	QNB Finans	-2424.0	
	Tera Yatırım	2670.3	Citi Menkul	-2266.3	

BIST100 -1 Ay Ort.Hac. Göre Hacim Artışı Olan Hisseler (Adet)



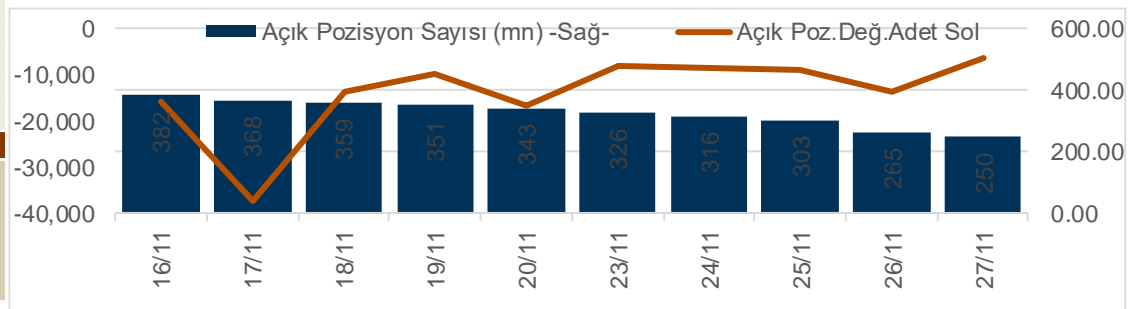
Aralık Vadeli Endeks Kontratı Alış Satış Rakamları					
Aracı Kurum		Net(mn Lot)	Aracı Kurum		Net(mn Lot)
27/11/2020	HSBC Yatırım	3,512	Garanti Yat.	-8,445	
	Bgc Partners	2,854	Meksa Yatırım	-6,103	
	Deniz Yatırım	2,621	GMC Menkul	-3,922	
	Yapi Kredi	2,557	A1 Capital Menk	-1,834	
	Bank of America`	2,549	Tera Yatırım Me	-1,757	
Aracı Kurum		Net(mn Lot)	Aracı Kurum		Net(mn Lot)
Şub-Kas	Teb Yatırım	110,675	Garanti Yat.	-79,905	
	Citi Menkul	40,544	HSBC Yatırım	-37,933	
	İs Yatırım	17,686	Oyak Yatırım	-10,652	
	Bank of America`	8,413	Vakif Yat.	-8,825	
	Deniz Yatırım	6,303	Info Yatırım	-8,774	

Endeks Sözleşmesi Açık Pozisyon Sayıları



Kasım Vadeli USDTRY Kontratı Alış Satış Rakamları					
Aracı Kurum		Net(mn Lot)	Aracı Kurum		Net(mn Lot)
27/11/2020	Akbank	4,751	Ak Yat.	-13,471	
	Deniz Yatırım	3,434	Osmanlı Yatırım	-2,537	
	QNB Finans	1,673	Yatırım Fin.	-1,102	
	Yapi Kredi Yat.	1,309	Garanti Yat.	-1,042	
	Meksa Yatırım	1,203	GMC Menkul	-292	
Aracı Kurum		Net(mn Lot)	Aracı Kurum		Net(mn Lot)
Ağu-Kas	Ak Yat.	62,304	TCMB	-154,829	
	Yapi Kredi Yat.	59,434	Finansbank	-25,672	
	İşbank	19,959	QNB Finans	-17,972	
	Ziraat Yat.	16,664	TEB Yatırım	-12,098	
	Alternatif	12,075	Tera Yatırım	-1,493	

Döviz Sözleşmesi Açık Pozisyon Sayıları





Kodu	Son	1G Değ.	Yab. %	3A Ort.H	Pivot	1.Destek	2.Destek	1.Direnç	2.Direnç
GARAN	9.18	-1.71%	57.66	306.0 mn\$	9.28	9.05	8.92	9.41	9.64

<https://www.isyatirim.com.tr/tr-tr/analiz/hisse/Sayfalar/Sirket-Karti.aspx?hisse=GARAN>





Kodu	Son	1G Değ.	Yab. %	3A Ort.H	Pivot	1.Destek	2.Destek	1.Direnç	2.Direnç
ISCTR	6.80	0.00%	48.39	43.1 mn\$	6.81	6.71	6.61	6.91	7.01

<https://www.isyatirim.com.tr/tr-tr/analiz/hisse/Sayfalar/Sirket-Karti.aspx?hisse=ISCTR>



Kodu	Son	1G Değ.	Yab. %	3A Ort.H	Pivot	1.Destek	2.Destek	1.Direnç	2.Direnç
AKBNK	6.38	-1.09%	58.64	83.7 mn\$	6.42	6.31	6.23	6.50	6.61

<https://www.isyatirim.com.tr/tr-tr/analiz/hisse/Sayfalar/Sirket-Karti.aspx?hisse=AKBNK>



Kodu	Son	1G Değ.	Yab. %	3A Ort.H	Pivot	1.Destek	2.Destek	1.Direnç	2.Direnç
YKBNK	2.99	-2.61%	67.82	94.8 mn\$	3.03	2.93	2.88	3.08	3.18

<https://www.isyatirim.com.tr/tr-tr/analiz/hisse/Sayfalar/Sirket-Karti.aspx?hisse=YKBNK>



Kodu	Son	1G Değ.	Yab. %	3A Ort.H	Pivot	1.Destek	2.Destek	1.Direnç	2.Direnç
HALKB	5.42	-0.55%	6.47	53.9 mn\$	5.43	5.36	5.29	5.50	5.57

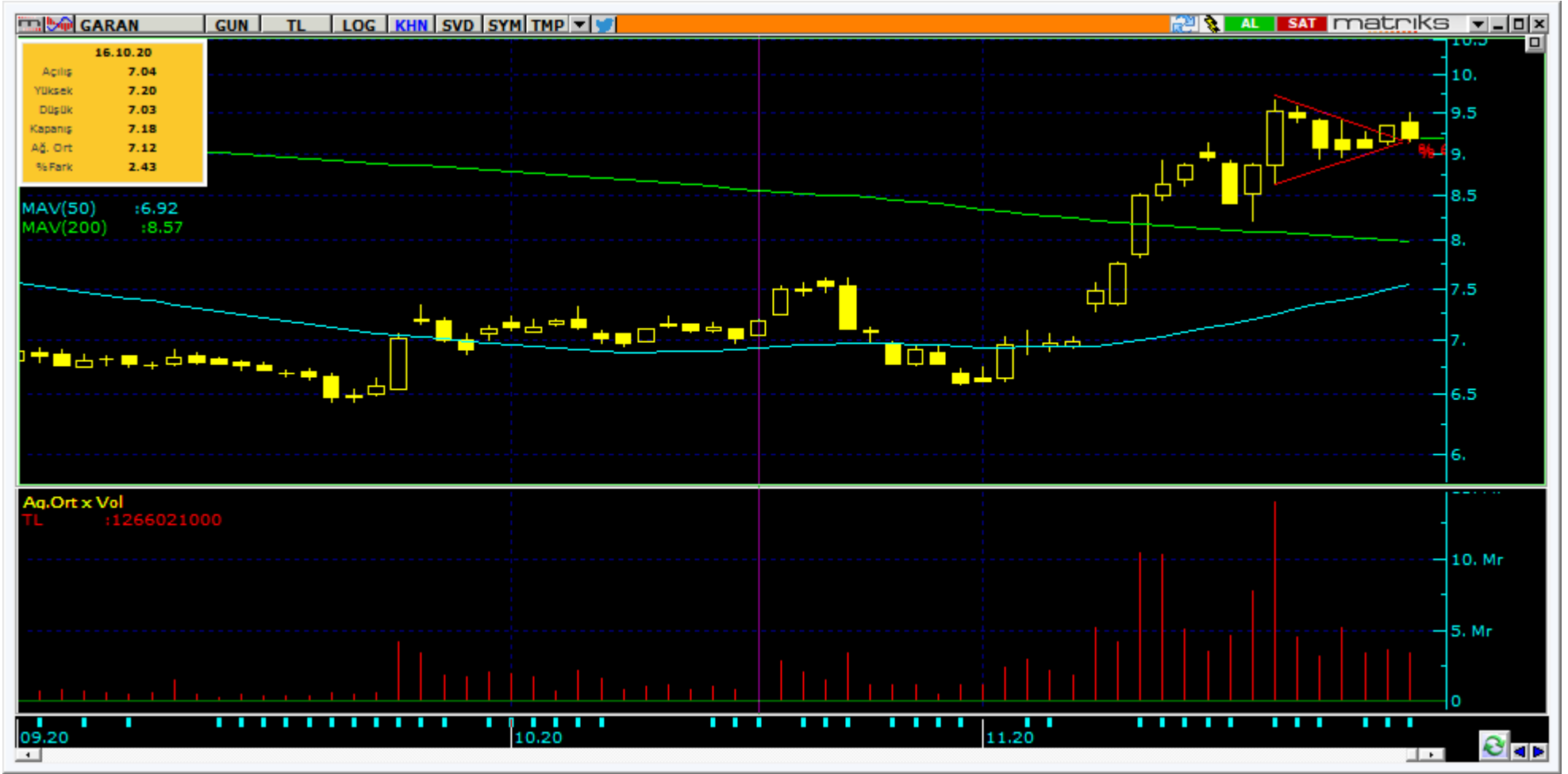
<https://www.isyatirim.com.tr/tr-tr/analiz/hisse/Sayfalar/Sirket-Karti.aspx?hisse=HALKB>



Kodu	Son	1G Değ.	Yab. %	3A Ort.H	Pivot	1.Destek	2.Destek	1.Direnç	2.Direnç
EKGYO	2.17	4.33%	41.69	79.9 mn\$	2.16	2.09	2.00	2.25	2.32

<https://www.isyatirim.com.tr/tr-tr/analiz/hisse/Sayfalar/Sirket-Karti.aspx?hisse=EKGYO>

Bugün hareketlenmesi muhtemel hisseler ↑GARAN





Kodu	Son	Yab. %	Pivot	1.Destek	2.Destek	1.Direnç	2.Direnç	1 Ay Ort.Hac.(Adet) / Son Gün	Fark
EREGL	11.81	59.64	11.90	11.70	11.60	12.00	12.20	30.5 mn / 25.0 mn	▼ -18%

Bugün hareketlenmesi muhtemel hisseler ↑KCHOL



Kodu	Son	Yab. %	Pivot	1.Destek	2.Destek	1.Direnç	2.Direnç	1 Ay Ort.Hac.(Adet) / Son Gün	Fark
KCHOL	18.68	71.75	18.86	18.50	18.30	19.05	19.40	23.7 mn / 12.3 mn	▼ -48%



Kodu	Son	Yab. %	Pivot	1.Destek	2.Destek	1.Direnç	2.Direnç	1 Ay Ort.Hac.(Adet) / Son Gün	Fark
TUPRS	94.15	40.05	94.17	92.55	90.90	95.80	97.40	8.6 mn / 14.3 mn	▲ 66%

Kodu	Son	1G Değ.	Yab. %	3A Ort.H	Pivot	1.Destek	2.Destek	1.Direnç	2.Direnç
AKBNK	6.38	-1.09%	58.64	83.7 mn\$	6.42	6.31	6.23	6.50	6.61
ARCLK	28.62	0.14%	64.53	25.1 mn\$	28.81	28.40	28.20	29.00	29.40
ASELS	18.09	-1.04%	41.73	97.5 mn\$	18.16	17.95	17.80	18.30	18.50
BIMAS	69.85	-0.64%	64.09	27.4 mn\$	70.03	69.30	68.80	70.55	71.30
DOHOL	2.44	-1.21%	42.54	25.5 mn\$	2.46	2.41	2.38	2.49	2.54
EKGYO	2.17	4.33%	41.69	79.9 mn\$	2.16	2.09	2.00	2.25	2.32
EREGL	11.81	-0.42%	59.64	31.8 mn\$	11.90	11.70	11.60	12.00	12.20
GARAN	9.18	-1.71%	57.66	306.0 mn\$	9.28	9.05	8.92	9.41	9.64
GUBRF	52.20	1.26%	10.80	32.8 mn\$	52.00	49.30	46.40	54.90	57.60
HALKB	5.42	-0.55%	6.47	53.9 mn\$	5.43	5.36	5.29	5.50	5.57
ISCTR	6.80	0.00%	48.39	43.1 mn\$	6.81	6.71	6.61	6.91	7.01
KCHOL	18.68	-2.40%	71.75	37.7 mn\$	18.86	18.50	18.30	19.05	19.40
KOZAA	13.17	-3.37%	53.20	18.5 mn\$	13.37	12.85	12.55	13.65	14.20
KOZAL	76.75	-1.60%	44.64	21.3 mn\$	77.35	75.90	75.05	78.20	79.65
KRDMD	5.16	-0.39%	20.80	156.5 mn\$	5.20	5.10	5.05	5.25	5.35
MGROS	40.94	0.44%	37.42	12.8 mn\$	40.80	40.55	40.15	41.20	41.45
OYAKC	8.23	1.48%	2.54	16.0 mn\$	8.26	8.06	7.89	8.43	8.63
PETKM	4.23	2.42%	21.42	136.3 mn\$	4.21	4.14	4.05	4.30	4.37
PGSUS	61.70	-3.14%	26.99	44.6 mn\$	62.60	60.60	59.50	63.70	65.70
SAHOL	9.99	-2.54%	67.27	17.7 mn\$	10.11	9.86	9.72	10.25	10.50
SISE	6.88	-2.13%	27.99	176.7 mn\$	6.93	6.80	6.73	7.00	7.13
TAVHL	19.95	-1.82%	69.79	24.5 mn\$	19.95	19.50	19.10	20.40	20.80
TCELL	15.72	-0.82%	80.84	53.8 mn\$	15.79	15.65	15.55	15.85	16.05
THYAO	11.93	-2.21%	33.09	134.5 mn\$	12.01	11.80	11.65	12.15	12.35
TKFEN	15.15	-2.01%	17.75	24.2 mn\$	15.28	14.95	14.80	15.45	15.80
TSKB	2.41	-9.74%	11.63	85.2 mn\$	2.49	2.33	2.24	2.58	2.74
TTKOM	7.67	-2.04%	54.96	24.8 mn\$	7.75	7.56	7.46	7.85	8.04
TUPRS	94.15	0.48%	40.05	75.1 mn\$	94.17	92.55	90.90	95.80	97.40
VAKBN	4.76	-1.04%	6.96	62.2 mn\$	4.80	4.72	4.69	4.83	4.91
YKBNK	2.99	-2.61%	67.82	94.8 mn\$	3.03	2.93	2.88	3.08	3.18

Son İşlem Önerileri Tarih sıralamasına göre son 10 tane işlem önerimiz ve performanları aşağıdaki tabloda gösterilmektedir.

	Öneri	Oneri Tarihi	AL	SAT	Acilis	Hedef	Hedef	Stop	Stop	Kapanis	Kapaniş	Getiri/	Gün	Öneri	
					Fiyat (₺)	Fiyat (TL)	%	Fiyat (₺)	%	Fiyat (₺)	Tarih	Zarar	Sayısı	Durumu	
Kısa Vadeli İşlem Önerileri	Hisse	23/11/2020	ARCLK		30.04	31.00	3.2%	29.5	-1.8%	29.50	23/11/2020	-1.8%	1	Kapalı	
	Hisse	24/11/2020	PGSUS		56.80	60.00	5.6%	55.8	-1.8%	59.75	25/11/2020	5.2%	2	Kapalı	
	Hisse	24/11/2020	THYAO		11.99	12.56	4.8%	11.8	-1.6%	11.80	24/11/2020	-1.6%	1	Kapalı	
	Hisse	25/11/2020	KCHOL		19.20	19.80	3.1%	18.9	-1.6%	18.88	25/11/2020	-1.7%	1	Kapalı	
	Hisse	25/11/2020	PETKM		4.12	4.30	4.4%	4.03	-2.2%	4.05	25/11/2020	-1.7%	1	Kapalı	
	Hisse	25/11/2020	AKBNK		6.38	6.56	2.8%	6.25	-2.0%	6.30	25/11/2020	-1.3%	1	Kapalı	
	Endeks	25/11/2020		Endeks	1,485.00	1,440.00	-3.0%	1502	1.1%	1,502.00	26/11/2020	-1.1%	2	Kapalı	
	Hisse	26/11/2020	EREGL		11.84	12.30	3.9%	11.63	-1.8%						Açık
	Hisse	26/11/2020	YKBNK		3.06	3.18	3.9%	3	-2.0%						Açık
	Hisse	27/11/2020	TUPRS		94.50	100.00	5.8%	92	-2.6%						Açık
Orta Vadeli İşlem Önerileri	Hisse	30/09/2020	THYAO		10.44	11.75	12.5%	10.2	-2.3%	10.61	13/10/2020	1.6%	13	Kapalı	
	Hisse	06/10/2020	AEFES		21.80	23.50	7.8%	21	-3.7%	23.22	19/10/2020	6.5%	13	Kapalı	
	Hisse	13/10/2020	TTRAK		108.00	120.00	11.1%	100	-7.4%	119.00	15/10/2020	10.2%	2	Kapalı	
	Hisse	21/10/2020	TURSG		6.25	6.80	8.8%	6.1	-2.4%	6.10	22/10/2020	-2.4%	1	Kapalı	
	Hisse	09/11/2020	MAVI		40.42	44.00	8.9%	38.9	-3.8%	43.60	11/11/2020	7.9%	2	Kapalı	
	Hisse	13/11/2020	YATAS		10.70	11.70	9.3%	10.2	-4.7%	10.60	18/11/2020	-0.9%	5	Kapalı	
	Hisse	18/11/2020	MAVI		46.30	49.00	5.8%	45	-2.8%	45.60	18/11/2020	-1.5%	0	Kapalı	
	Hisse	23/11/2020	MAVI		47.30	51.00	7.8%	45.5	-3.8%	51.00	25/11/2020	7.8%	2	Kapalı	
	Kur	27/11/2020		USDTRY	7.88	7.40	-6.1%	8.03	1.9%						Açık
	Hisse	27/11/2020	PETKM		4.23	4.60	8.7%	4.12	-2.6%						Açık

Müşterimiz olmayan ve tüm önerilerimize eşzamanlı olarak ulaşmak isteyenler için irtibat numarası: (212) 350 24 24

E-posta: bilgi@isyatirim.com.tr

Web sitesi: <https://www.isyatirim.com.tr/tr-tr/Sayfalar/nasil-hesap-acabilirim.aspx>

*Dün Tarihi Zirvesinden Kapanan BIST-100 Hisseleri: GUBRF, ENJSA, VESTL, LOGO, HLGYO, SELEC, YATAS

Gelişmiş Hisse Arama

:<https://www.isyatirim.com.tr/tr-tr/analiz/hisse/Sayfalar/gelismis-hisse-arama.aspx>

Tüm raporlarımıza ulaşmak için :<https://www.isyatirim.com.tr/tr-tr/analiz/arastirma-raporlari/Sayfalar/default.aspx>

*Tarihi yüksek seviyelerdeki hisseler, long yönde değerlendirilmelidir. Bu hisseler geçtiğimiz günlerde de tarihi zirve yapmış veya ilk kez tarihi zirve yapıyor olabilir. Bu hisseleri elinde tutan hiçbir yatırımcı TL bazında zararda değildir. Fiyat grafiğinin (TL grafikler) sol tarafında mevcut fiyattan yüksek fiyatta maliyeti olan yatırımcı yoktur. Dolayısıyla yükselen fiyatlar, zararda olan yatırımcıların satışlarıyla karşılaşmaz, sadece kar realizasyonu yapan yatırımcılar olabilir. Bu bağlamda yükselen bir stop fiyatıyla bu kağıtlarda yatırımcı olmak çok uygun bir risk/kazanç oranı sunmaktadır.

Öneri bilgilendirmesi: İş Yatırım Menkul Değerler A.Ş.'nin (İş Yatırım) BIST'te halka açık şirketler için AL, TUT ve SAT yönündeki önerileri BIST-100 endeksinin (endeks) beklenen getirisine göre değerlendirilmektedir. Tüm bu öneriler İş Yatırım Araştırma Bölümü analistleri tarafından şirketlerin ileride elde edeceği tahmin edilen karları, nakit akımları ve bilançolarına göre bağımsız olarak değerlendirilir. Ek olarak, analistler koşulların elverişsiz olduğu veya doğru değerlendirme yapmanın mümkün olmadığı durumlarda bazı hisse senetleri için geçici olarak GÖZDEN GEÇİRİLİYOR önerisi verebilirler. Münferit her şirket için yatırım önerisi sırasıyla belirtilen şu kriterlere göre değerlendirilir;

İŞ Yatırım Hisse senedi tavsiye metodolojisi:

Artış Potansiyeli > %25 : AL

%10 < Artış Potansiyeli < %25 :TUT

Artış Potansiyeli < %10 : SAT

Her sınır değeri için analist +/- %5 kanaat kullanabilmektedir.

Burada yer alan bilgiler İş Yatırım Menkul Değerler A.Ş. tarafından bilgilendirme amacı ile hazırlanmıştır. Yatırım bilgi, yorum ve tavsiyeleri yatırım danışmanlığı kapsamında değildir. Yatırım danışmanlığı hizmeti; aracı kurumlar, portföy yönetim şirketleri, mevduat kabul etmeyen bankalar ile müşteri arasında imzalanacak yatırım danışmanlığı sözleşmesi çerçevesinde sunulmaktadır. Burada yer alan yorum ve tavsiyeler, yorum ve tavsiyede bulunanların kişisel görüşlerine dayanmaktadır. Herhangi bir yatırım aracının alım-satım önerisi ya da getiri vaadi olarak yorumlanmamalıdır. Bu görüşler mali durumunuz ile risk ve getiri tercihlerinize uygun olmayabilir. Bu nedenle, sadece burada yer alan bilgilere dayanarak yatırım kararı verilmesi beklentilerinize uygun sonuçlar doğurmayabilir.

Burada yer alan fiyatlar, veriler ve bilgilerin tam ve doğru olduğu garanti edilemez; içerik, haber verilmeksizin değiştirilebilir. Tüm veriler, İş Yatırım Menkul Değerler A.Ş. tarafından güvenilir olduğuna inanılan kaynaklardan alınmıştır. Bu kaynakların kullanılması nedeni ile ortaya çıkabilecek hatalardan İş Yatırım Menkul Değerler A.Ş. sorumlu değildir.

Bu içeriğe ilişkin tüm telif hakları İş Yatırım Menkul Değerler A.Ş.'ye aittir. Bu içerik, açık iznimiz olmaksızın başkaları tarafından herhangi bir amaçla, kısmen veya tamamen çoğaltılamaz, dağıtılamaz, yayımlanamaz veya değiştirilemez.