



# Teknik Görünüm Raporu

25.11.2020



**Destek Direnç Seviyeleri ve Pivot Değeri**

Kodu	Son Fiyat	1 GünΔ	Pivot	1.Destek	2.Destek	1.Direnç	2.Direnç
BIST-100	1,320.98	0.51%	1,321	1,308	1,296	1,334	1,347
BIST-30	1,462.82	0.15%	1,466	1,447	1,431	1,482	1,501
BIST-50	1,188.77	0.21%	1,191	1,177	1,165	1,202	1,216





**Destek Direnç Seviyeleri ve Pivot Değeri**

Kodu	Son Fiyat	1 GünΔ	Pivot	1.Destek	2.Destek	1.Direnç	2.Direnç
F_XU0301220	1,481.75	0.66%	1,488	1,455	1,427	1,515	1,549
F_XU0300221	1,497.50	0.59%	1,502	1,472	1,447	1,528	1,558
F_XU0300421	1,505.00	19.44%	1,511	1,486	1,468	1,529	1,554

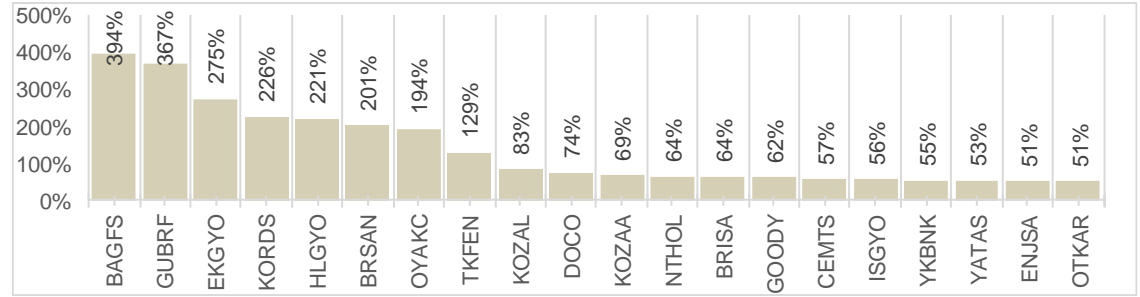


**Destek Direnç Seviyeleri ve Pivot Değeri**

Kodu	Son Fiyat	1 GünΔ	Pivot	1.Destek	2.Destek	1.Direnç	2.Direnç
F_USDTRY1120	7.9580	0.76%	7.9412	7.8469	7.7357	8.0524	8.1467
F_USDTRY1220	8.0400	0.88%	8.0136	7.9292	7.8184	8.1244	8.2088
F_USDTRY0121	8.1467	0.72%	8.1313	8.0397	7.9326	8.2384	8.3300

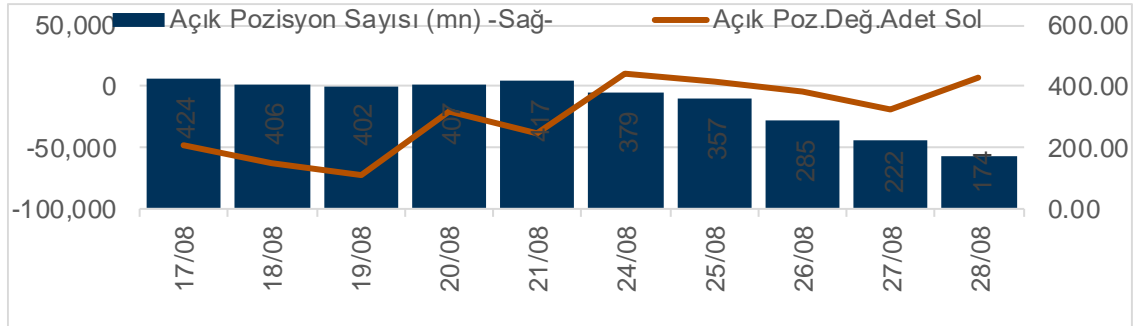
XUTUM Hisse Senetleri Piyasası Alış Satış Rakamları					
Aracı Kurum		Net(mnTL)	Aracı Kurum		Net(mnTL)
24/11/2020	Yapi Kredi Yat.	95.4	Oyak Yatirim	-92.9	
	Tera Yatirim	63.4	QNB Finans	-92.8	
	Gedik Yatirim	56.8	İş Yatirim	-79.1	
	TEB Yatirim	51.2	Bank of America`	-72.5	
	Ak Yatirim	41.1	A1 Capital Menku	-61.0	
Aracı Kurum		Net(mnTL)	Aracı Kurum		Net(mnTL)
Yılıçi	Garanti Yat.	5713.3	A1 Capital Menku	-7544.7	
	İş Yatirim	3826.9	Bank of America`	-6069.8	
	Ziraat Yat.	3262.1	Meksa Yatirim	-3846.1	
	Vakif Yat.	3001.3	Citi Menkul	-2485.5	
	Tera Yatirim	2762.2	QNB Finans	-2463.9	

## BIST100 -1 Ay Ort.Hac. Göre Hacim Artışı Olan Hisseler (Adet)



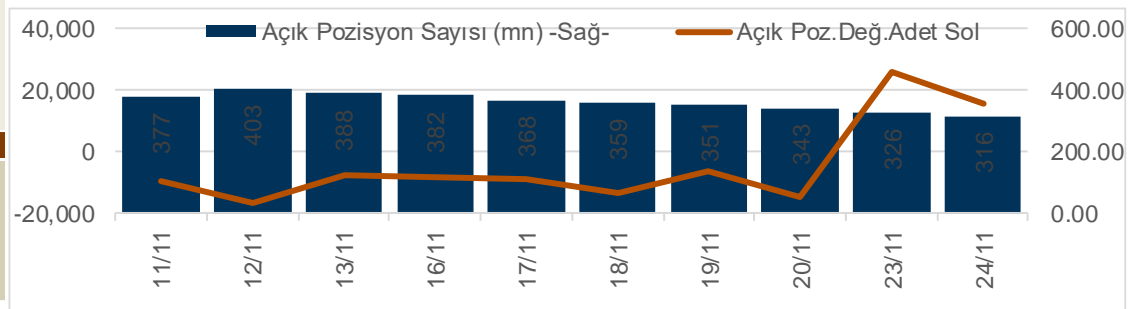
Aralık Vadeli Endeks Kontratı Alış Satış Rakamları					
Aracı Kurum		Net(mn Lot)	Aracı Kurum		Net(mn Lot)
24/11/2020	Meksa Yatirim	4,462	Garanti Yat.	-6,698	
	Seker Yatirim	3,286	Bank of America`	-4,314	
	Teb Yatirim	3,191	Info Yatirim	-1,648	
	Ak Yatirim	2,388	Oyak Yatirim	-1,457	
	Credit Suisse	2,142	Bgc Partners	-1,384	
Aracı Kurum		Net(mn Lot)	Aracı Kurum		Net(mn Lot)
Şub-Kas	Teb Yatirim	117,231	Garanti Yat.	-65,907	
	Citi Menkul	40,558	HSBC Yatirim	-38,332	
	İs Yatirim	15,795	Oyak Yatirim	-11,236	
	Deniz Yatirim	4,689	Vakif Yat.	-8,502	
	Seker Yatirim	2,366	Info Yatirim	-8,310	

## Endeks Sözleşmesi Açık Pozisyon Sayıları



Kasım Vadeli USDTRY Kontratı Alış Satış Rakamları					
Aracı Kurum		Net(mn Lot)	Aracı Kurum		Net(mn Lot)
24/11/2020	Yapi Kredi Yat.	2,413	Deniz Yatirim	-3,834	
	Ziraat Yat.	1,905	Vakif Yat.	-2,210	
	Meksa Yatirim	1,426	Venbey Yat.	-2,029	
	QNB Finans	1,340	Garanti Bank	-1,000	
	Yatirim Fin.	742	Osmanli Yatirim	-917	
Aracı Kurum		Net(mn Lot)	Aracı Kurum		Net(mn Lot)
Ağu-Kas	Ak Yat.	91,471	TCMB	-154,829	
	Yapi Kredi Yat.	60,667	Finansbank	-25,672	
	İşbank	19,959	Akbank	-25,022	
	Ziraat Yat.	16,567	QNB Finans	-19,469	
	Alternatif	11,785	TEB Yatirim	-12,891	

## Döviz Sözleşmesi Açık Pozisyon Sayıları





Kodu	Son	1G Değ.	Yab. %	3A Ort.H	Pivot	1.Destek	2.Destek	1.Direnç	2.Direnç
GARAN	9.05	-0.22%	58.02	292.3 mn\$	9.14	8.86	8.68	9.32	9.60

<https://www.isyatirim.com.tr/tr-tr/analiz/hisse/Sayfalar/Sirket-Karti.aspx?hisse=GARAN>



Kodu	Son	1G Değ.	Yab. %	3A Ort.H	Pivot	1.Destek	2.Destek	1.Direnç	2.Direnç
THYAO	11.83	0.77%	35.30	122.1 mn\$	11.88	11.70	11.60	12.00	12.15

<https://www.isyatirim.com.tr/tr-tr/analiz/hisse/Sayfalar/Sirket-Karti.aspx?hisse=THYAO>



Kodu	Son	1G Değ.	Yab. %	3A Ort.H	Pivot	1.Destek	2.Destek	1.Direnç	2.Direnç
ISCTR	6.52	0.46%	49.75	41.7 mn\$	6.55	6.40	6.29	6.66	6.81

<https://www.isyatirim.com.tr/tr-tr/analiz/hisse/Sayfalar/Sirket-Karti.aspx?hisse=ISCTR>





Kodu	Son	1G Değ.	Yab. %	3A Ort.H	Pivot	1.Destek	2.Destek	1.Direnç	2.Direnç
AKBNK	6.28	0.32%	58.41	81.9 mn\$	6.31	6.15	6.01	6.45	6.61

<https://www.isyatirim.com.tr/tr-tr/analiz/hisse/Sayfalar/Sirket-Karti.aspx?hisse=AKBNK>





Kodu	Son	1G Değ.	Yab. %	3A Ort.H	Pivot	1.Destek	2.Destek	1.Direnç	2.Direnç
HALKB	5.31	-0.38%	6.53	51.9 mn\$	5.34	5.25	5.18	5.41	5.50

<https://www.isyatirim.com.tr/tr-tr/analiz/hisse/Sayfalar/Sirket-Karti.aspx?hisse=HALKB>



Kodu	Son	1G Değ.	Yab. %	3A Ort.H	Pivot	1.Destek	2.Destek	1.Direnç	2.Direnç
EKGYO	2.12	1.92%	42.26	72.5 mn\$	2.11	2.04	1.97	2.18	2.25

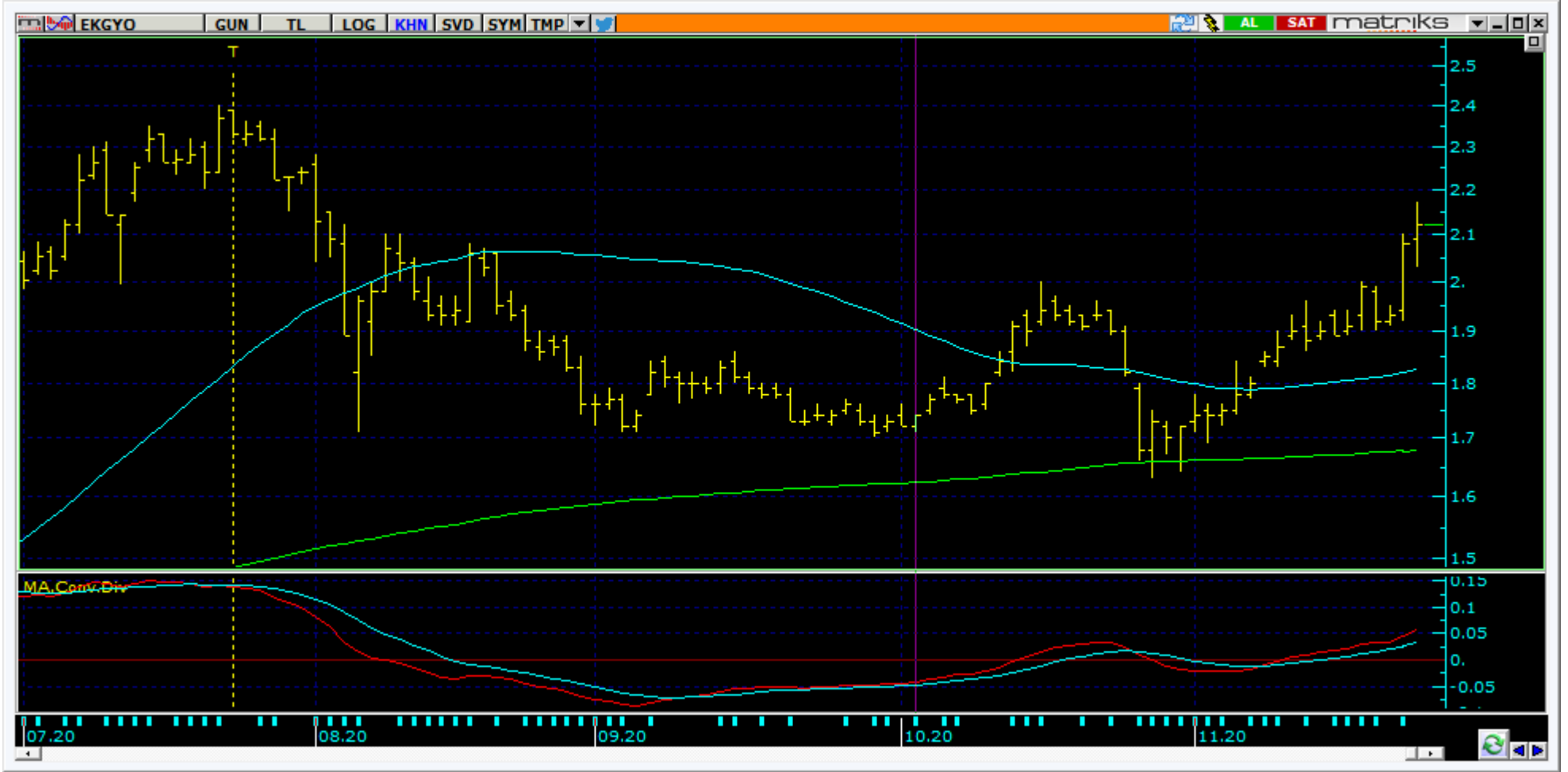
<https://www.isyatirim.com.tr/tr-tr/analiz/hisse/Sayfalar/Sirket-Karti.aspx?hisse=EKGYO>

# Bugün hareketlenmesi muhtemel hisseler ↑SISE



Kodu	Son	Yab. %	Pivot	1.Destek	2.Destek	1.Direnç	2.Direnç	1 Ay Ort.Hac.(Adet) / Son Gün	Fark
SISE	7.03	28.35	7.05	6.95	6.87	7.13	7.23	179.4 mn / 167.4 mn	-7%





Kodu	Son	Yab. %	Pivot	1.Destek	2.Destek	1.Direnç	2.Direnç	1 Ay Ort.Hac.(Adet) / Son Gün	Fark
EKGYO	2.12	42.26	2.11	2.04	1.97	2.18	2.25	440.4 mn / #####	▲ 275%



Kodu	Son	Yab. %	Pivot	1.Destek	2.Destek	1.Direnç	2.Direnç	1 Ay Ort.Hac.(Adet) / Son Gün	Fark
EREGL	11.51	59.68	11.45	11.30	11.15	11.65	11.75	31.5 mn / 18.5 mn	▼ -41%



Kodu	Son	Yab. %	Pivot	1.Destek	2.Destek	1.Direnç	2.Direnç	1 Ay Ort.Hac.(Adet) / Son Gün	Fark
TAVHL	19.39	67.35	19.16	18.95	18.45	19.65	19.85	17.0 mn / 14.8 mn	▼ -13%

Kodu	Son	1G Değ.	Yab. %	3A Ort.H	Pivot	1.Destek	2.Destek	1.Direnç	2.Direnç
AKBNK	6.28	0.32%	58.41	81.9 mn\$	6.31	6.15	6.01	6.45	6.61
ARCLK	28.96	-0.48%	65.01	24.9 mn\$	28.89	28.60	28.25	29.25	29.55
ASELS	18.30	0.77%	41.72	97.9 mn\$	18.32	18.15	17.95	18.50	18.65
BIMAS	68.65	-1.29%	64.19	27.9 mn\$	69.07	68.25	67.80	69.50	70.30
DOHOL	2.52	-1.56%	43.38	25.5 mn\$	2.53	2.48	2.44	2.57	2.62
EKGYO	2.12	1.92%	42.26	72.5 mn\$	2.11	2.04	1.97	2.18	2.25
EREGL	11.51	0.61%	59.68	31.3 mn\$	11.45	11.30	11.15	11.65	11.75
GARAN	9.05	-0.22%	58.02	292.3 mn\$	9.14	8.86	8.68	9.32	9.60
GUBRF	45.72	-9.01%	12.35	27.6 mn\$	48.57	42.55	39.35	51.75	57.75
HALKB	5.31	-0.38%	6.53	51.9 mn\$	5.34	5.25	5.18	5.41	5.50
ISCTR	6.52	0.46%	49.75	41.7 mn\$	6.55	6.40	6.29	6.66	6.81
KCHOL	19.06	-0.31%	71.76	37.0 mn\$	19.06	18.70	18.35	19.40	19.80
KOZAA	13.55	-1.81%	53.78	17.7 mn\$	13.69	13.40	13.25	13.85	14.10
KOZAL	78.75	0.13%	45.59	20.7 mn\$	79.22	77.80	76.80	80.20	81.60
KRDMD	4.92	2.07%	19.61	145.2 mn\$	4.85	4.77	4.61	5.01	5.09
MGROS	40.34	0.25%	37.60	12.6 mn\$	40.40	40.00	39.65	40.75	41.15
OYAKC	8.23	2.88%	2.53	15.5 mn\$	8.23	8.02	7.80	8.45	8.66
PETKM	4.05	3.32%	23.70	136.1 mn\$	4.00	3.96	3.86	4.10	4.14
PGSUS	58.15	4.30%	24.12	41.6 mn\$	57.40	56.65	55.15	58.90	59.65
SAHOL	10.25	-2.29%	67.35	17.6 mn\$	10.35	10.05	9.82	10.55	10.90
SISE	7.03	-0.71%	28.35	179.0 mn\$	7.05	6.95	6.87	7.13	7.23
TAVHL	19.39	3.41%	67.35	23.2 mn\$	19.16	18.95	18.45	19.65	19.85
TCELL	15.77	-0.50%	81.17	52.6 mn\$	15.84	15.65	15.55	15.95	16.15
THYAO	11.83	0.77%	35.30	122.1 mn\$	11.88	11.70	11.60	12.00	12.15
TKFEN	15.63	3.17%	18.28	24.1 mn\$	15.54	15.40	15.15	15.75	15.90
TSKB	2.61	9.66%	12.12	80.4 mn\$	2.55	2.49	2.37	2.67	2.73
TTKOM	7.78	-0.64%	55.23	24.8 mn\$	7.82	7.66	7.55	7.93	8.09
TUPRS	90.10	2.56%	38.41	72.5 mn\$	89.62	89.00	87.85	90.75	91.35
VAKBN	4.65	-0.21%	7.19	60.1 mn\$	4.69	4.56	4.48	4.77	4.90
YKBNK	2.97	1.02%	67.89	89.7 mn\$	3.00	2.88	2.80	3.08	3.20

Son İşlem Önerileri Tarih sıralamasına göre son 10 tane işlem önerimiz ve performanları aşağıdaki tabloda gösterilmektedir.

	Öneri	Oneri Tarihi	AL	SAT	Acilis	Hedef	Hedef	Stop	Stop	Kapanis	Kapanış	Getiri/	Gün	Öneri	
					Fiyat (₺)	Fiyat (TL)	%	Fiyat (₺)	%	Fiyat (₺)	Tarih	Zarar	Sayısı	Durumu	
Kısa Vadeli İşlem Önerileri	Hisse	18/11/2020	EREGL		11.08	11.40	2.9%	10.9	-1.6%	11.40	18/11/2020	2.9%	1	Kapalı	
	Hisse	18/11/2020	GARAN		8.68	9.10	4.8%	8.47	-2.4%	8.70	18/11/2020	0.2%	1	Kapalı	
	Hisse	18/11/2020	TUPRS		88.00	92.00	4.5%	86.5	-1.7%	90.85	19/11/2020	3.2%	2	Kapalı	
	Hisse	19/11/2020	PETKM		4.74	4.92	3.8%	4.66	-1.7%	4.88	19/11/2020	3.0%	1	Kapalı	
	Hisse	19/11/2020	AKBNK		6.45	6.80	5.4%	6.3	-2.3%	6.61	19/11/2020	2.5%	1	Kapalı	
	Hisse	20/11/2020	PETKM		4.12	4.26	3.4%	4.02	-2.4%	4.02	23/11/2020	-2.4%	4	Kapalı	
	Hisse	20/11/2020	TTKOM		8.04	8.30	3.2%	7.9	-1.7%	8.16	20/11/2020	1.5%	1	Kapalı	
	Hisse	20/11/2020	THYAO		11.99	12.56	4.8%	11.8	-1.6%	11.80	23/11/2020	-1.6%	4	Kapalı	
	Hisse	20/11/2020	KRDMD		4.84	5.06	4.5%	4.69	-3.1%						Açık
	Hisse	23/11/2020	ARCLK		30.04	31.00	3.2%	29.5	-1.8%	29.50	23/11/2020	-1.8%	1	Kapalı	
Orta Vadeli İşlem Önerileri	Hisse	18/03/2020	TSKB		0.86	0.98	14.0%	0.81	-5.8%	0.97	19/03/2020	12.8%	1	Kapalı	
	Hisse	29/09/2020	THYAO		10.44	11.75	12.5%	10.2	-2.3%	10.31	29/09/2020	-1.2%	0	Kapalı	
	Hisse	30/09/2020	THYAO		10.44	11.75	12.5%	10.2	-2.3%	10.61	13/10/2020	1.6%	13	Kapalı	
	Hisse	06/10/2020	AEFES		21.80	23.50	7.8%	21	-3.7%	23.22	19/10/2020	6.5%	13	Kapalı	
	Hisse	13/10/2020	TTRAK		108.00	120.00	11.1%	100	-7.4%	119.00	15/10/2020	10.2%	2	Kapalı	
	Hisse	21/10/2020	TURSG		6.25	6.80	8.8%	6.1	-2.4%	6.10	22/10/2020	-2.4%	1	Kapalı	
	Hisse	09/11/2020	MAVI		40.42	44.00	8.9%	38.9	-3.8%	43.60	11/11/2020	7.9%	2	Kapalı	
	Hisse	13/11/2020	YATAS		10.70	11.70	9.3%	10.2	-4.7%	10.60	18/11/2020	-0.9%	5	Kapalı	
	Hisse	18/11/2020	MAVI		46.30	49.00	5.8%	45	-2.8%	45.60	18/11/2020	-1.5%	0	Kapalı	
	Hisse	23/11/2020	MAVI		47.20	51.00	8.1%	45.5	-3.6%						Açık

Müşterimiz olmayan ve tüm önerilerimize eşzamanlı olarak ulaşmak isteyenler için irtibat numarası: (212) 350 24 24

E-posta: [bilgi@isyatirim.com.tr](mailto:bilgi@isyatirim.com.tr)

Web sitesi: <https://www.isyatirim.com.tr/tr-tr/Sayfalar/nasil-hesap-acabilirim.aspx>

**\*Dün Tarihi Zirvesinden Kapanan BIST-100 Hisseleri: TTRAK, TOASO, OTKAR, GOODY, AKSA, TSKB, YATAS, BRISA, KRDM, ENJSA, FROTO, EGEEN, CCOLA**

**Gelişmiş Hisse Arama**

[:https://www.isyatirim.com.tr/tr-tr/analiz/hisse/Sayfalar/gelismis-hisse-arama.aspx](https://www.isyatirim.com.tr/tr-tr/analiz/hisse/Sayfalar/gelismis-hisse-arama.aspx)

**Tüm raporlarımıza ulaşmak için** [:https://www.isyatirim.com.tr/tr-tr/analiz/arastirma-raporlari/Sayfalar/default.aspx](https://www.isyatirim.com.tr/tr-tr/analiz/arastirma-raporlari/Sayfalar/default.aspx)

\*Tarihi yüksek seviyelerdeki hisseler, long yönde değerlendirilmelidir. Bu hisseler geçtiğimiz günlerde de tarihi zirve yapmış veya ilk kez tarihi zirve yapıyor olabilir. Bu hisseleri elinde tutan hiçbir yatırımcı TL bazında zararda değildir. Fiyat grafiğinin (TL grafikler) sol tarafında mevcut fiyattan yüksek fiyatta maliyeti olan yatırımcı yoktur. Dolayısıyla yükselen fiyatlar, zararda olan yatırımcıların satışlarıyla karşılaşmaz, sadece kar realizasyonu yapan yatırımcılar olabilir. Bu bağlamda yükselen bir stop fiyatıyla bu kağıtlarda yatırımcı olmak çok uygun bir risk/kazanç oranı sunmaktadır.



**Öneri bilgilendirmesi:** İş Yatırım Menkul Değerler A.Ş.'nin (İş Yatırım) BIST'te halka açık şirketler için AL, TUT ve SAT yönündeki önerileri BIST-100 endeksinin (endeks) beklenen getirisine göre değerlendirilmektedir. Tüm bu öneriler İş Yatırım Araştırma Bölümü analistleri tarafından şirketlerin ileride elde edeceği tahmin edilen karları, nakit akımları ve bilançolarına göre bağımsız olarak değerlendirilir. Ek olarak, analistler koşulların elverişsiz olduğu veya doğru değerlendirme yapmanın mümkün olmadığı durumlarda bazı hisse senetleri için geçici olarak GÖZDEN GEÇİRİLİYOR önerisi verebilirler. Münferit her şirket için yatırım önerisi sırasıyla belirtilen şu kriterlere göre değerlendirilir;

İŞ Yatırım Hisse senedi tavsiye metodolojisi:

Artış Potansiyeli > %25 : AL

%10 < Artış Potansiyeli < %25 :TUT

Artış Potansiyeli < %10 : SAT

Her sınır değeri için analist +/- %5 kanaat kullanabilmektedir.

Burada yer alan bilgiler İş Yatırım Menkul Değerler A.Ş. tarafından bilgilendirme amacı ile hazırlanmıştır. Yatırım bilgi, yorum ve tavsiyeleri yatırım danışmanlığı kapsamında değildir. Yatırım danışmanlığı hizmeti; aracı kurumlar, portföy yönetim şirketleri, mevduat kabul etmeyen bankalar ile müşteri arasında imzalanacak yatırım danışmanlığı sözleşmesi çerçevesinde sunulmaktadır. Burada yer alan yorum ve tavsiyeler, yorum ve tavsiyede bulunanların kişisel görüşlerine dayanmaktadır. Herhangi bir yatırım aracının alım-satım önerisi ya da getiri vaadi olarak yorumlanmamalıdır. Bu görüşler mali durumunuz ile risk ve getiri tercihlerinize uygun olmayabilir. Bu nedenle, sadece burada yer alan bilgilere dayanarak yatırım kararı verilmesi beklentilerinize uygun sonuçlar doğurmayabilir.

Burada yer alan fiyatlar, veriler ve bilgilerin tam ve doğru olduğu garanti edilemez; içerik, haber verilmeksizin değiştirilebilir. Tüm veriler, İş Yatırım Menkul Değerler A.Ş. tarafından güvenilir olduğuna inanılan kaynaklardan alınmıştır. Bu kaynakların kullanılması nedeni ile ortaya çıkabilecek hatalardan İş Yatırım Menkul Değerler A.Ş. sorumlu değildir.

Bu içeriğe ilişkin tüm telif hakları İş Yatırım Menkul Değerler A.Ş.'ye aittir. Bu içerik, açık iznimiz olmaksızın başkaları tarafından herhangi bir amaçla, kısmen veya tamamen çoğaltılamaz, dağıtılamaz, yayımlanamaz veya değiştirilemez.