



# Teknik Görünüm Raporu

20.11.2020



Destek Direnç Seviyeleri ve Pivot Değeri							
Kodu	Son Fiyat	1 GünΔ	Pivot	1.Destek	2.Destek	1.Direnç	2.Direnç
BIST-100	1,313.02	1.41%	1,305	1,285	1,257	1,333	1,353
BIST-30	1,470.78	1.64%	1,463	1,436	1,400	1,498	1,525
BIST-50	1,189.87	1.49%	1,184	1,164	1,138	1,210	1,230



Destek Direnç Seviyeleri ve Pivot Değeri							
Kodu	Son Fiyat	1 GünΔ	Pivot	1.Destek	2.Destek	1.Direnç	2.Direnç
F_XU0301220	1,488.00	1.31%	1,482	1,454	1,420	1,516	1,544
F_XU0300221	1,503.50	1.28%	1,498	1,472	1,440	1,530	1,556
F_XU0300421	1,512.00	20.00%	1,510	1,481	1,451	1,541	1,570

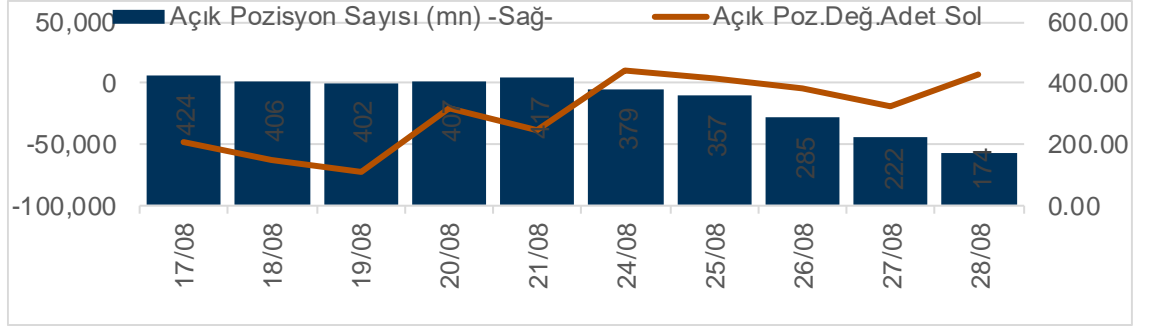


**Destek Direnç Seviyeleri ve Pivot Değeri**

Kodu	Son Fiyat	1 GünΔ	Pivot	1.Destek	2.Destek	1.Direnç	2.Direnç
F_USDTRY1120	7.5463	-2.29%	7.6149	7.4504	7.3545	7.7108	7.8753
F_USDTRY1220	7.6111	-2.37%	7.6704	7.5208	7.4305	7.7607	7.9103
F_USDTRY0121	7.7295	-2.27%	7.7858	7.6517	7.5739	7.8636	7.9977

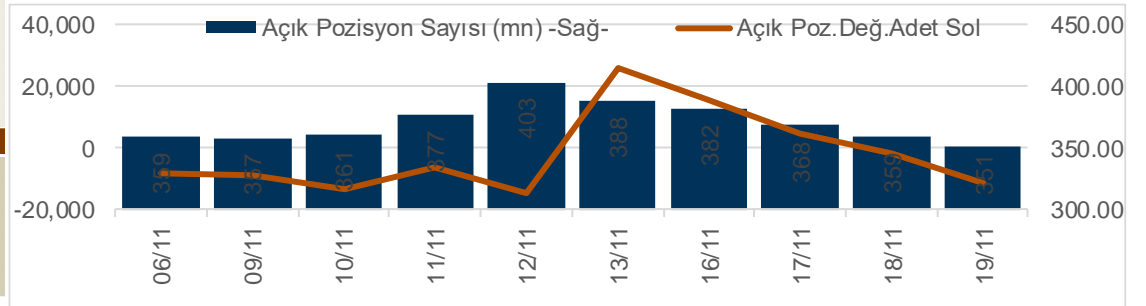
Aralık Vadeli Endeks Kontratı Alış Satış Rakamları				
	Aracı Kurum	Net(mn Lot)	Aracı Kurum	Net(mn Lot)
19/11/2020	Garanti Yat.	8,909	Yapi Kredi	-15,445
	HSBC Yatirim	6,922	Bank of America	-13,392
	Ak Yatirim	3,816	Is Yatirim	-6,383
	Global Menkul	3,610	Yatirim Fin.	-1,687
	Tera Yatirim Me	3,182	A1 Capital Menk	-1,281
	Aracı Kurum	Net(mn Lot)	Aracı Kurum	Net(mn Lot)
Şub-Kas	Teb Yatirim	102,485	Garanti Yat.	-53,188
	Citi Menkul	40,558	HSBC Yatirim	-45,123
	Is Yatirim	19,837	Credit Suisse	-13,121
	Global Menkul	5,621	Oyak Yatirim	-9,089
	Deniz Yatirim	5,203	Vakif Yat.	-8,591

## Endeks Sözleşmesi Açık Pozisyon Sayıları



Kasım Vadeli USDTRY Kontratı Alış Satış Rakamları				
	Aracı Kurum	Net(mn Lot)	Aracı Kurum	Net(mn Lot)
19/11/2020	Akbank	15,109	TEB Yatirim	-19,929
	Deniz Yatirim	10,511	Is Yatirim	-15,057
	Venbey Yat.	7,750	Ak Yat.	-6,158
	Yapi Kredi Yat.	4,231	Tera Yatirim	-1,571
	QNB Finans	2,979	Vakif Yat.	-1,553
	Aracı Kurum	Net(mn Lot)	Aracı Kurum	Net(mn Lot)
Ağu-Kas	Ak Yat.	91,179	TCMB	-154,829
	Yapi Kredi Yat.	47,145	Akbank	-55,604
	Info Yatirim	20,004	Finansbank	-25,672
	İşbank	19,959	QNB Finans	-22,433
	Ziraat Yat.	14,990	Meksa Yatirim	-4,625

## Döviz Sözleşmesi Açık Pozisyon Sayıları





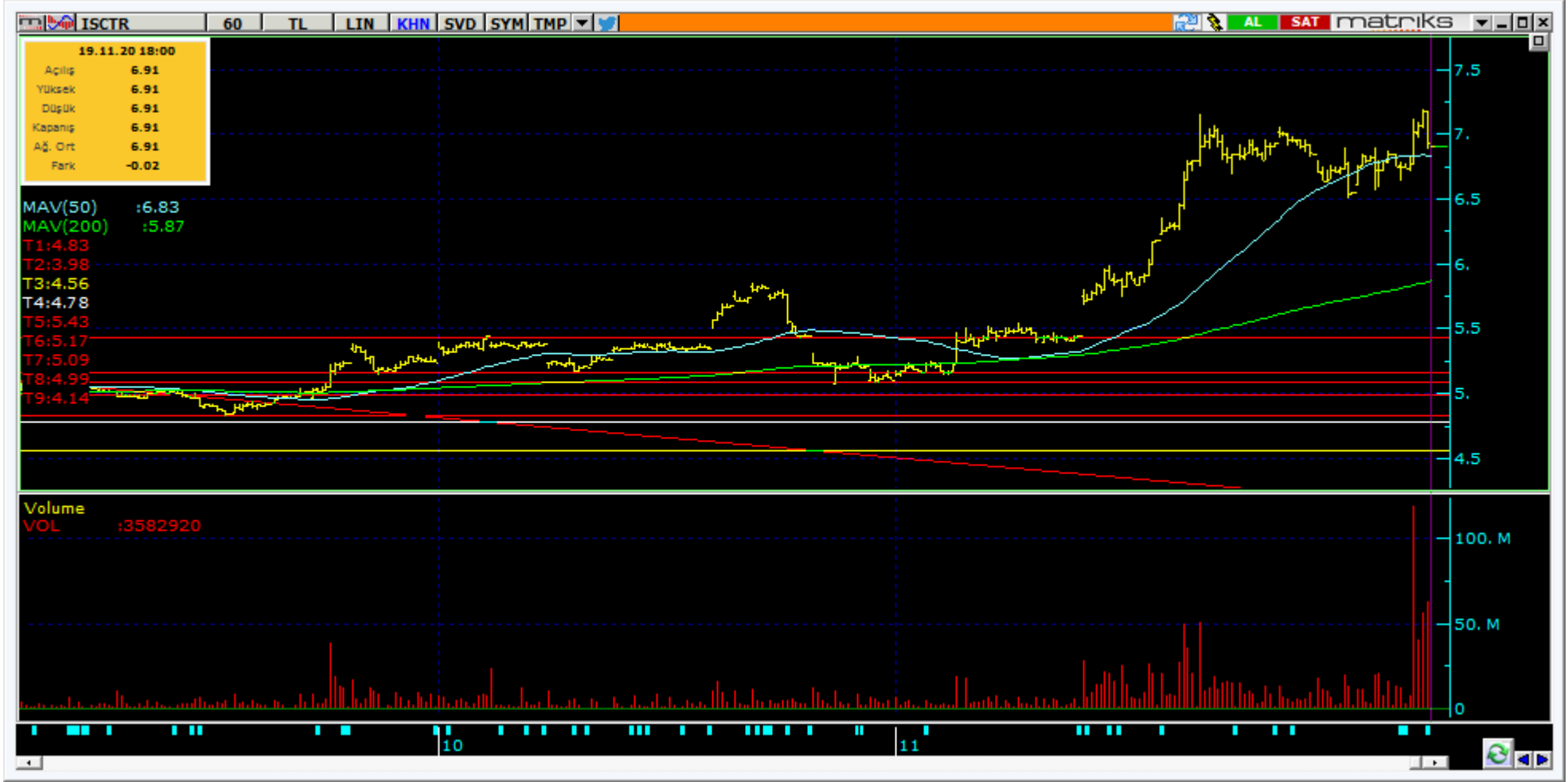
Kodu	Son	1G Değ.	Yab. %	3A Ort.H	Pivot	1.Destek	2.Destek	1.Direnc	2.Direnc
GARAN	9.52	7.57%	53.18	273.9 mn\$	9.28	8.88	8.24	9.92	10.30

<https://www.isyatirim.com.tr/tr-tr/analiz/hisse/Sayfalar/Sirket-Karti.aspx?hisse=GARAN>



Kodu	Son	1G Değ.	Yab. %	3A Ort.H	Pivot	1.Destek	2.Destek	1.Direnç	2.Direnç
THYAO	11.71	0.09%	34.34	115.3 mn\$	11.74	11.55	11.45	11.90	12.05

<https://www.isyatirim.com.tr/tr-tr/analiz/hisse/Sayfalar/Sirket-Karti.aspx?hisse=THYAO>



Kodu	Son	1G Değ.	Yab. %	3A Ort.H	Pivot	1.Destek	2.Destek	1.Direnç	2.Direnç
ISCTR	6.91	1.02%	49.55	39.9 mn\$	6.91	6.63	6.35	7.19	7.47

<https://www.isyatirim.com.tr/tr-tr/analiz/hisse/Sayfalar/Sirket-Karti.aspx?hisse=ISCTR>





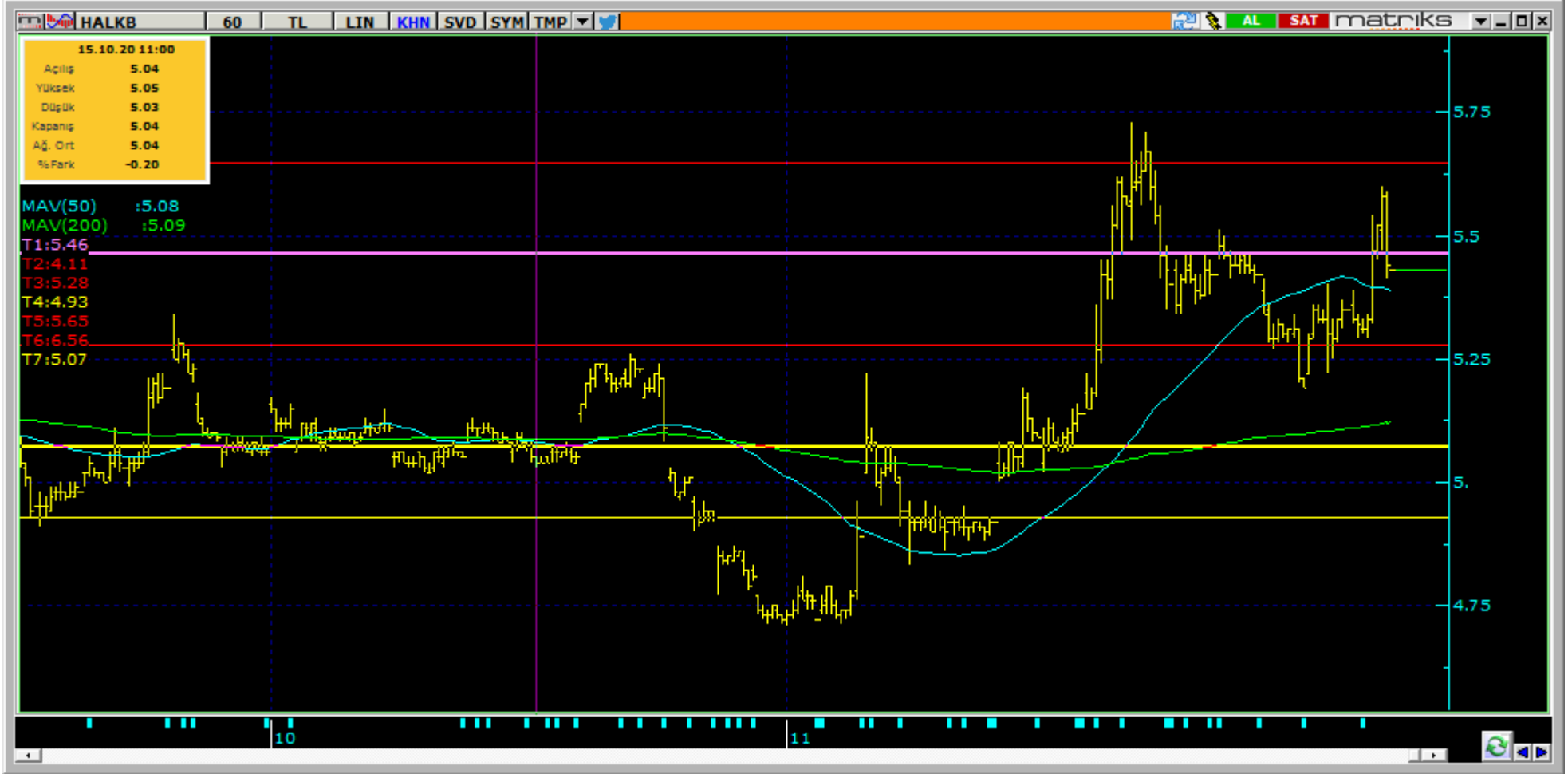
Kodu	Son	1G Değ.	Yab. %	3A Ort.H	Pivot	1.Destek	2.Destek	1.Direnç	2.Direnç
AKBNK	6.47	3.19%	56.65	79.4 mn\$	6.42	6.16	5.86	6.72	6.98

<https://www.isyatirim.com.tr/tr-tr/analiz/hisse/Sayfalar/Sirket-Karti.aspx?hisse=AKBNK>



Kodu	Son	1G Değ.	Yab. %	3A Ort.H	Pivot	1.Destek	2.Destek	1.Direnç	2.Direnç
YKBNK	3.11	6.14%	65.83	81.4 mn\$	3.05	2.91	2.72	3.24	3.38

<https://www.isyatirim.com.tr/tr-tr/analiz/hisse/Sayfalar/Sirket-Karti.aspx?hisse=YKBNK>



Kodu	Son	1G Değ.	Yab. %	3A Ort.H	Pivot	1.Destek	2.Destek	1.Direnç	2.Direnç
HALKB	5.43	1.50%	6.62	51.2 mn\$	5.44	5.28	5.13	5.59	5.75

<https://www.isyatirim.com.tr/tr-tr/analiz/hisse/Sayfalar/Sirket-Karti.aspx?hisse=HALKB>



Kodu	Son	1G Değ.	Yab. %	3A Ort.H	Pivot	1.Destek	2.Destek	1.Direnç	2.Direnç
EKGYO	1.92	-3.52%	40.74	63.8 mn\$	1.94	1.88	1.85	1.97	2.03

<https://www.isyatirim.com.tr/tr-tr/analiz/hisse/Sayfalar/Sirket-Karti.aspx?hisse=EKGYO>

# Bugün hareketlenmesi muhtemel hisseler ↑GARAN



# Bugün hareketlenmesi muhtemel hisseler ↑SAHOL



Kodu	Son	Yab. %	Pivot	1.Destek	2.Destek	1.Direnç	2.Direnç	1 Ay Ort.Hac.(Adet) / Son Gün	Fark
SAHOL	10.92	67.23	10.73	10.45	9.94	11.20	11.50	17.0 mn / 32.4 mn	▲ 90%

# Bugün hareketlenmesi muhtemel hisseler ↑KCHOL



Kodu	Son	1G Değ.	Yab. %	3A Ort.H	Pivot	1.Destek	2.Destek	1.Direnç	2.Direnç
AKBNK	6.47	3.19%	56.65	79.4 mn\$	6.42	6.16	5.86	6.72	6.98
ARCLK	28.78	1.48%	65.06	24.3 mn\$	28.61	27.95	27.15	29.40	30.05
ASELS	18.27	0.61%	41.50	97.7 mn\$	18.29	18.00	17.75	18.55	18.85
BIMAS	70.00	-0.92%	64.10	28.2 mn\$	70.27	69.25	68.45	71.05	72.05
DOHOL	2.56	-1.16%	44.72	25.3 mn\$	2.55	2.51	2.46	2.60	2.64
EKGYO	1.92	-3.52%	40.74	63.8 mn\$	1.94	1.88	1.85	1.97	2.03
EREGL	11.45	-4.26%	59.85	31.5 mn\$	11.71	11.15	10.80	12.05	12.60
GARAN	9.52	7.57%	53.18	273.9 mn\$	9.28	8.88	8.24	9.92	10.30
GUBRF	41.58	10.00%	9.52	22.0 mn\$	40.43	39.30	37.00	42.75	43.85
HALKB	5.43	1.50%	6.62	51.2 mn\$	5.44	5.28	5.13	5.59	5.75
ISCTR	6.91	1.02%	49.55	39.9 mn\$	6.91	6.63	6.35	7.19	7.47
KCHOL	19.15	5.22%	70.26	37.5 mn\$	18.65	18.15	17.10	19.65	20.20
KOZAA	12.45	-0.24%	53.14	15.1 mn\$	12.47	12.35	12.25	12.55	12.65
KOZAL	75.45	0.80%	45.58	17.4 mn\$	75.07	74.70	73.90	75.85	76.20
KRDMD	4.87	6.10%	19.99	137.5 mn\$	4.82	4.65	4.44	5.03	5.20
MGROS	39.86	0.25%	38.71	12.5 mn\$	39.70	39.05	38.20	40.50	41.20
OYAKC	7.93	-0.13%	2.52	14.5 mn\$	7.94	7.83	7.74	8.03	8.14
PETKM	4.90	4.26%	21.82	157.2 mn\$	4.85	4.74	4.59	5.00	5.11
PGSUS	54.65	-0.27%	23.44	40.1 mn\$	55.32	53.85	53.00	56.15	57.60
SAHOL	10.92	4.00%	67.23	17.4 mn\$	10.73	10.45	9.94	11.20	11.50
SISE	6.73	0.75%	27.72	170.5 mn\$	6.70	6.63	6.53	6.80	6.87
TAVHL	17.85	0.39%	65.59	22.0 mn\$	17.87	17.65	17.40	18.10	18.35
TCELL	16.00	0.76%	81.18	51.6 mn\$	15.97	15.80	15.55	16.20	16.35
THYAO	11.71	0.09%	34.34	115.3 mn\$	11.74	11.55	11.45	11.90	12.05
TKFEN	14.79	1.79%	18.12	25.5 mn\$	14.66	14.45	14.10	15.00	15.20
TSKB	2.17	0.93%	12.75	76.9 mn\$	2.17	2.09	2.00	2.26	2.34
TTKOM	7.95	6.00%	53.69	24.3 mn\$	7.79	7.63	7.31	8.11	8.27
TUPRS	90.00	1.87%	37.83	83.8 mn\$	89.23	88.10	86.25	91.10	92.25
VAKBN	4.83	1.47%	6.87	58.8 mn\$	4.83	4.65	4.48	5.00	5.18
YKBNK	3.11	6.14%	65.83	81.4 mn\$	3.05	2.91	2.72	3.24	3.38



Son İşlem Önerileri Tarih sıralamasına göre son 10 tane işlem önerimiz ve performansları aşağıdaki tabloda gösterilmektedir.

	Öneri	Oneri Tarihi	AL	SAT	Acilis	Hedef	Hedef	Stop	Stop	Kapanis	Kapanış	Getiri/	Gün	Öneri	
					Fiyat (₺)	Fiyat (TL)	%	Fiyat (₺)	%	Fiyat (₺)	Tarih	Zarar	Sayısı	Durumu	
Kısa Vadeli İşlem Önerileri	Hisse	13/11/2020	KCHOL		18.72	19.20	2.6%	18.3	-2.2%	19.20	16/11/2020	2.6%	4	Kapalı	
	Hisse	13/11/2020	GARAN		8.75	9.04	3.3%	8.6	-1.7%	9.04	16/11/2020	3.3%	4	Kapalı	
	Hisse	16/11/2020	SAHOL		10.90	11.25	3.2%	10.7	-1.8%	10.70	16/11/2020	-1.8%	1	Kapalı	
	Hisse	16/11/2020	TUPRS		90.30	93.50	3.5%	89	-1.4%	89.00	16/11/2020	-1.4%	1	Kapalı	
	Hisse	17/11/2020	KRDMD		4.35	4.50	3.4%	4.28	-1.6%	4.28	16/11/2020	-1.6%	0	Kapalı	
	Hisse	18/11/2020	EREGL		11.08	11.40	2.9%	10.9	-1.6%	11.40	18/11/2020	2.9%	1	Kapalı	
	Hisse	18/11/2020	GARAN		8.68	9.10	4.8%	8.47	-2.4%	8.70	18/11/2020	0.2%	1	Kapalı	
	Hisse	18/11/2020	TUPRS		88.00	92.00	4.5%	86.5	-1.7%						Açık
	Hisse	19/11/2020	PETKM		4.74	4.92	3.8%	4.66	-1.7%	4.88	19/11/2020	3.0%	1	Kapalı	
	Hisse	19/11/2020	AKBNK		6.45	6.80	5.4%	6.3	-2.3%	6.61	19/11/2020	2.5%	1	Kapalı	
Orta Vadeli İşlem Önerileri	Hisse	04/03/2020	TRGYO		2.83	3.10	9.5%	2.7	-4.6%	2.36	27/04/2020	-16.6%	54	Kapalı	
	Hisse	18/03/2020	TSKB		0.86	0.98	14.0%	0.81	-5.8%	0.97	19/03/2020	12.8%	1	Kapalı	
	Hisse	29/09/2020	THYAO		10.44	11.75	12.5%	10.2	-2.3%	10.31	29/09/2020	-1.2%	0	Kapalı	
	Hisse	30/09/2020	THYAO		10.44	11.75	12.5%	10.2	-2.3%	10.61	13/10/2020	1.6%	13	Kapalı	
	Hisse	06/10/2020	AEFES		21.80	23.50	7.8%	21	-3.7%	23.22	19/10/2020	6.5%	13	Kapalı	
	Hisse	13/10/2020	TTRAK		108.00	120.00	11.1%	100	-7.4%	119.00	15/10/2020	10.2%	2	Kapalı	
	Hisse	21/10/2020	TURSG		6.25	6.80	8.8%	6.1	-2.4%	6.10	22/10/2020	-2.4%	1	Kapalı	
	Hisse	09/11/2020	MAVI		40.42	44.00	8.9%	38.9	-3.8%	43.60	11/11/2020	7.9%	2	Kapalı	
	Hisse	13/11/2020	YATAS		10.70	11.70	9.3%	10.2	-4.7%	10.60	18/11/2020	-0.9%	5	Kapalı	
	Hisse	18/11/2020	MAVI		46.30	49.00	5.8%	45	-2.8%	45.60	18/11/2020	-1.5%	0	Kapalı	

Müşterimiz olmayan ve tüm önerilerimize eşzamanlı olarak ulaşmak isteyenler için irtibat numarası: (212) 350 24 24

E-posta: [bilgi@isyatirim.com.tr](mailto:bilgi@isyatirim.com.tr)

Web sitesi: <https://www.isyatirim.com.tr/tr-tr/Sayfalar/nasil-hesap-acabilirim.aspx>

\*Dün Tarihi Zirvesinden Kapanan BIST-100 Hisseleri: GUBRF, KRDM, AKSA, ARCLK, YATAS, BUCIM, KARTN, ISMEN

Gelişmiş Hisse Arama

:<https://www.isyatirim.com.tr/tr-tr/analiz/hisse/Sayfalar/gelismis-hisse-arama.aspx>

Tüm raporlarımıza ulaşmak için :<https://www.isyatirim.com.tr/tr-tr/analiz/arastirma-raporlari/Sayfalar/default.aspx>

\*Tarihi yüksek seviyelerdeki hisseler, long yönde değerlendirilmelidir. Bu hisseler geçtiğimiz günlerde de tarihi zirve yapmış veya ilk kez tarihi zirve yapıyor olabilir. Bu hisseleri elinde tutan hiçbir yatırımcı TL bazında zararda değildir. Fiyat grafiğinin (TL grafikler) sol tarafında mevcut fiyattan yüksek fiyatta maliyeti olan yatırımcı yoktur. Dolayısıyla yükselen fiyatlar, zararda olan yatırımcıların satışlarıyla karşılaşmaz, sadece kar realizasyonu yapan yatırımcılar olabilir. Bu bağlamda yükselen bir stop fiyatıyla bu kağıtlarda yatırımcı olmak çok uygun bir risk/kazanç oranı sunmaktadır.

**Öneri bilgilendirmesi:** İş Yatırım Menkul Değerler A.Ş.'nin (İş Yatırım) BIST'te halka açık şirketler için AL, TUT ve SAT yönündeki önerileri BIST-100 endeksinin (endeks) beklenen getirisine göre değerlendirilmektedir. Tüm bu öneriler İş Yatırım Araştırma Bölümü analistleri tarafından şirketlerin ileride elde edeceği tahmin edilen karları, nakit akımları ve bilançolarına göre bağımsız olarak değerlendirilir. Ek olarak, analistler koşulların elverişsiz olduğu veya doğru değerlendirme yapmanın mümkün olmadığı durumlarda bazı hisse senetleri için geçici olarak GÖZDEN GEÇİRİLİYOR önerisi verebilirler. Münferit her şirket için yatırım önerisi sırasıyla belirtilen şu kriterlere göre değerlendirilir;

İŞ Yatırım Hisse senedi tavsiye metodolojisi:

Artış Potansiyeli > %25 : AL

%10 < Artış Potansiyeli < %25 :TUT

Artış Potansiyeli < %10 : SAT

Her sınır değeri için analist +/- %5 kanaat kullanabilmektedir.

Burada yer alan bilgiler İş Yatırım Menkul Değerler A.Ş. tarafından bilgilendirme amacı ile hazırlanmıştır. Yatırım bilgi, yorum ve tavsiyeleri yatırım danışmanlığı kapsamında değildir. Yatırım danışmanlığı hizmeti; aracı kurumlar, portföy yönetim şirketleri, mevduat kabul etmeyen bankalar ile müşteri arasında imzalanacak yatırım danışmanlığı sözleşmesi çerçevesinde sunulmaktadır. Burada yer alan yorum ve tavsiyeler, yorum ve tavsiyede bulunanların kişisel görüşlerine dayanmaktadır. Herhangi bir yatırım aracının alım-satım önerisi ya da getiri vaadi olarak yorumlanmamalıdır. Bu görüşler mali durumunuz ile risk ve getiri tercihlerinize uygun olmayabilir. Bu nedenle, sadece burada yer alan bilgilere dayanarak yatırım kararı verilmesi beklentilerinize uygun sonuçlar doğurmayabilir.

Burada yer alan fiyatlar, veriler ve bilgilerin tam ve doğru olduğu garanti edilemez; içerik, haber verilmeksizin değiştirilebilir. Tüm veriler, İş Yatırım Menkul Değerler A.Ş. tarafından güvenilir olduğuna inanılan kaynaklardan alınmıştır. Bu kaynakların kullanılması nedeni ile ortaya çıkabilecek hatalardan İş Yatırım Menkul Değerler A.Ş. sorumlu değildir.

Bu içeriğe ilişkin tüm telif hakları İş Yatırım Menkul Değerler A.Ş.'ye aittir. Bu içerik, açık iznimiz olmaksızın başkaları tarafından herhangi bir amaçla, kısmen veya tamamen çoğaltılamaz, dağıtılamaz, yayımlanamaz veya değiştirilemez.