



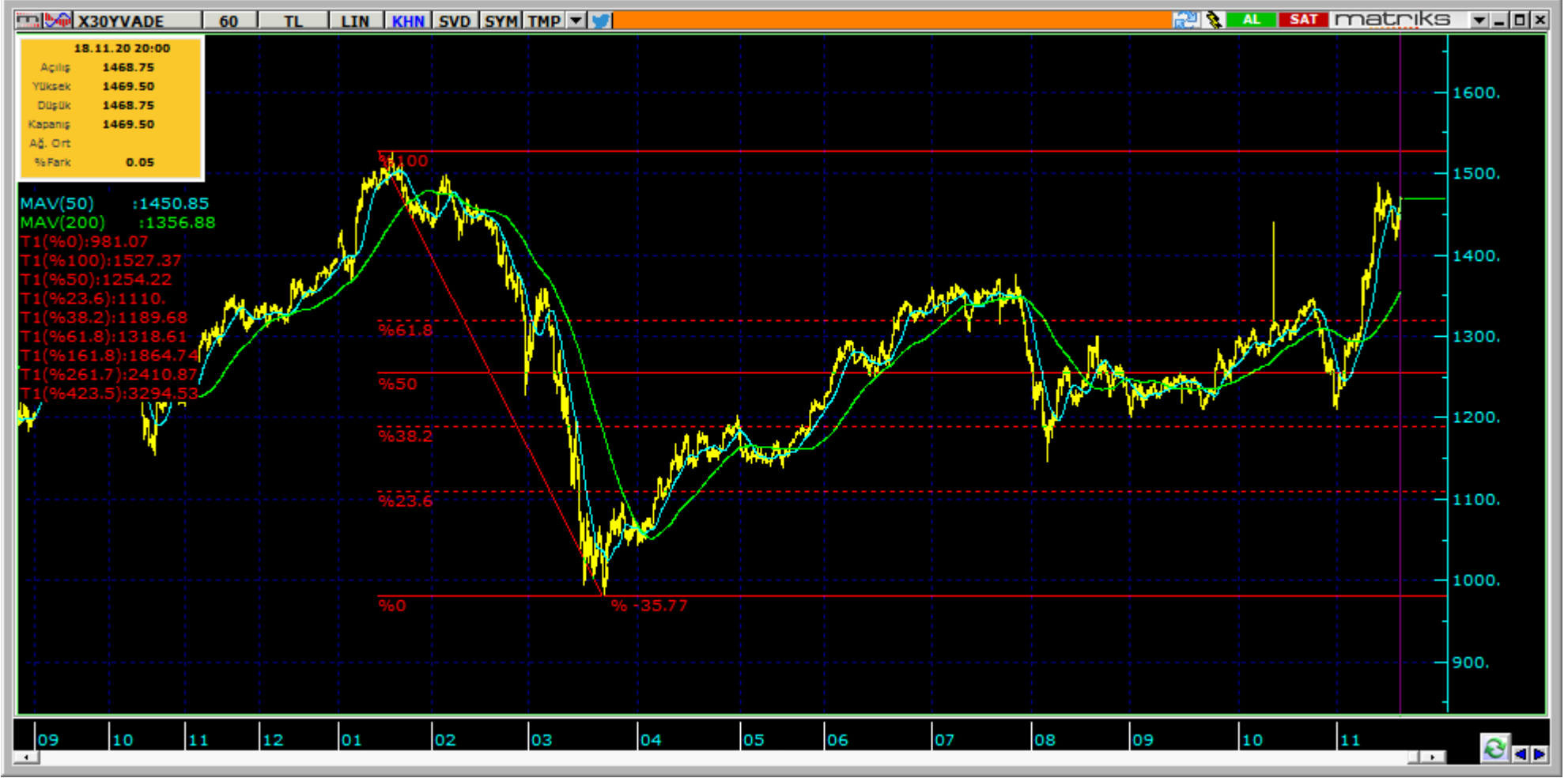
# Teknik Görünüm Raporu

19.11.2020



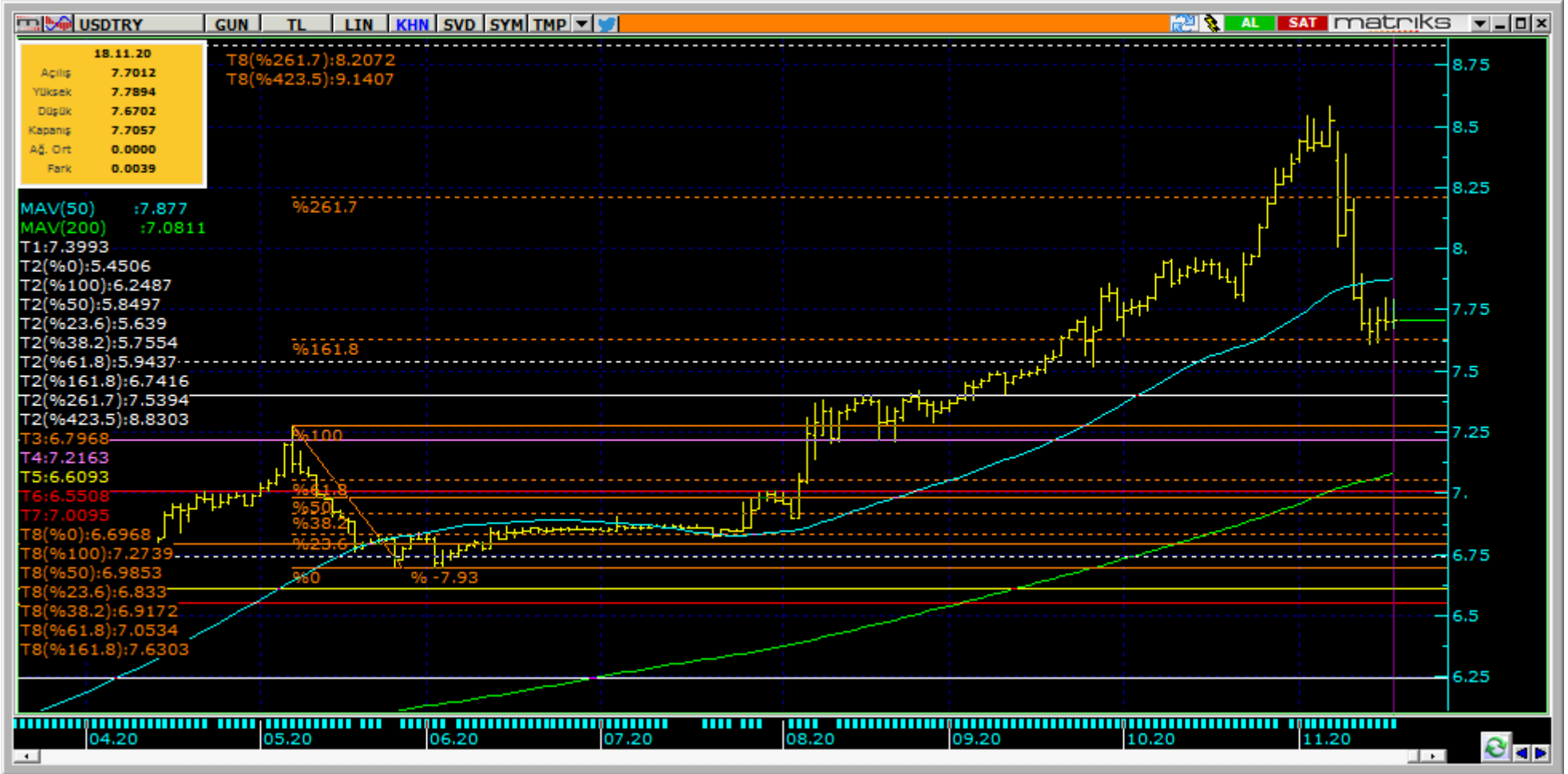
## Destek Direnç Seviyeleri ve Pivot Deđeri

Kodu	Son Fiyat	1 GÜNΔ	Pivot	1.Destek	2.Destek	1.Direnç	2.Direnç
BIST-100	1,294.72	2.78%	1,285	1,274	1,254	1,305	1,315
BIST-30	1,447.09	3.55%	1,432	1,418	1,388	1,462	1,477
BIST-50	1,172.43	3.14%	1,162	1,151	1,131	1,183	1,193



Destek Direnç Seviyeleri ve Pivot Değeri

Kodu	Son Fiyat	1 GünΔ	Pivot	1.Destek	2.Destek	1.Direnç	2.Direnç
F_XU0301220	1,468.75	3.20%	1,453	1,437	1,405	1,485	1,502
F_XU0300221	1,484.50	3.13%	1,469	1,453	1,421	1,501	1,518
F_XU0300421	1,492.00	18.41%	1,476	1,458	1,423	1,511	1,529

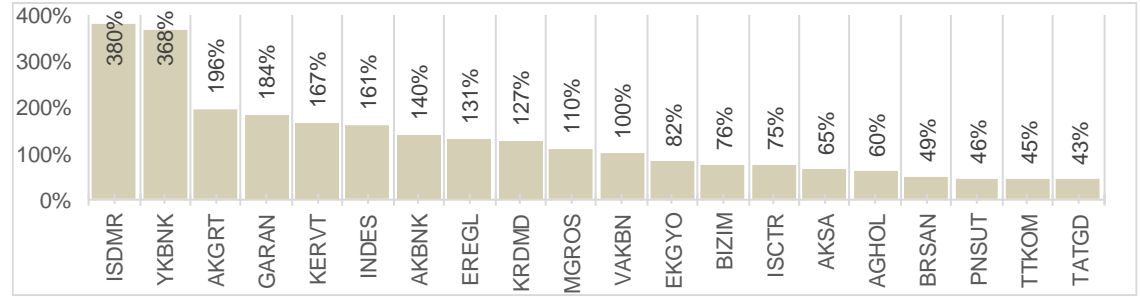


**Destek Direnç Seviyeleri ve Pivot Değeri**

Kodu	Son Fiyat	1 GünΔ	Pivot	1.Destek	2.Destek	1.Direnç	2.Direnç
F_USDTRY1120	7.7231	-0.60%	7.7484	7.6869	7.6506	7.7847	7.8462
F_USDTRY1220	7.7960	-0.62%	7.8203	7.7657	7.7353	7.8507	7.9053
F_USDTRY0121	7.9088	-0.60%	7.9277	7.8791	7.8493	7.9575	8.0061

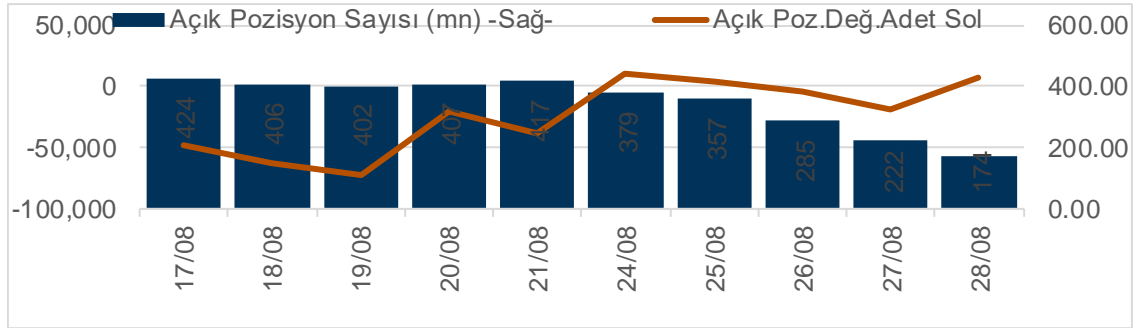
XUTUM Hisse Senetleri Piyasası Alış Satış Rakamları					
Aracı Kurum		Net(mnTL)	Aracı Kurum		Net(mnTL)
18/11/2020	Bank of America `	375.0	Tacirler Yat.	-156.4	
	Ünlü Menkul	137.7	Garanti Yat.	-153.9	
	TEB Yatırım	74.8	Halk Yatırım	-84.0	
	Yapi Kredi Yat.	59.8	A1 Capital Menku	-69.3	
	Bgc Partners	51.8	Vakif Yat.	-57.4	
Aracı Kurum		Net(mnTL)	Aracı Kurum		Net(mnTL)
Yılıçi	Garanti Yat.	5967.7	A1 Capital Menku	-7639.8	
	İş Yatırım	4783.3	Bank of America `	-6285.0	
	Ziraat Yat.	3384.5	Meksa Yatırım	-3851.8	
	Vakif Yat.	3135.5	QNB Finans	-2806.3	
	Tera Yatırım	3123.2	Citi Menkul	-2457.6	

## BIST100 -1 Ay Ort.Hac. Göre Hacim Artışı Olan Hisseler (Adet)



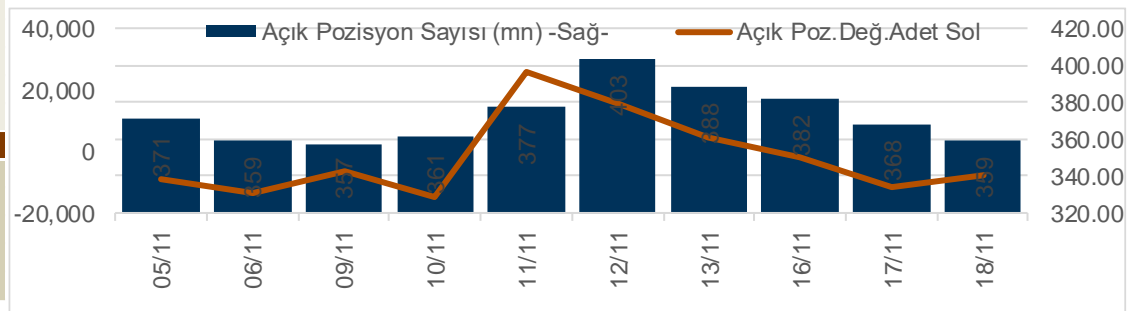
Aralık Vadeli Endeks Kontratı Alış Satış Rakamları					
Aracı Kurum		Net(mn Lot)	Aracı Kurum		Net(mn Lot)
18/11/2020	Garanti Yat.	6,316	Teb Yatırım	-10,890	
	Tacirler Men.	5,104	Bank of America `	-3,510	
	Meksa Yatırım	4,562	Marbas Menkul	-2,635	
	Tera Yatırım Me	2,978	QNB Finans	-1,863	
	Gedik Yatırım	2,804	Deniz Yatırım	-1,807	
Aracı Kurum		Net(mn Lot)	Aracı Kurum		Net(mn Lot)
Şub-Kas	Teb Yatırım	99,323	Garanti Yat.	-62,067	
	Citi Menkul	41,129	HSBC Yatırım	-52,044	
	İs Yatırım	26,182	Credit Suisse	-12,598	
	Yapi Kredi	17,749	Ak Yatırım	-11,486	
	Bank of America `	12,935	Vakif Yat.	-9,758	

## Endeks Sözleşmesi Açık Pozisyon Sayıları



Kasım Vadeli USDTRY Kontratı Alış Satış Rakamları					
Aracı Kurum		Net(mn Lot)	Aracı Kurum		Net(mn Lot)
18/11/2020	Akbank	5,008	İs Yatırım	-2,113	
	İnfo Yatırım	2,294	Meksa Yatırım	-2,047	
	Gedik Yatırım	1,165	Yapi Kredi Yat.	-1,385	
	Ak Yat.	734	TEB Yatırım	-1,116	
	Deniz Yatırım	584	Sanko Yatırım	-874	
Aracı Kurum		Net(mn Lot)	Aracı Kurum		Net(mn Lot)
Ağu-Kas	Ak Yat.	97,337	TCMB	-154,829	
	Yapi Kredi Yat.	42,914	Akbank	-70,713	
	TEB Yatırım	27,602	Finansbank	-25,672	
	İşbank	19,959	QNB Finans	-25,412	
	İnfo Yatırım	19,724	Deniz Yatırım	-7,008	

## Döviz Sözleşmesi Açık Pozisyon Sayıları





Kodu	Son	1G Değ.	Yab. %	3A Ort.H	Pivot	1.Destek	2.Destek	1.Direnc	2.Direnc
GARAN	8.85	5.11%	53.78	247.7 mn\$	8.64	8.41	7.96	9.09	9.32

<https://www.isyatinim.com.tr/tr-tr/analiz/hisse/Sayfalar/Sirket-Karti.aspx?hisse=GARAN>



Kodu	Son	1G Değ.	Yab. %	3A Ort.H	Pivot	1.Destek	2.Destek	1.Direnç	2.Direnç
THYAO	11.70	2.01%	34.01	113.0 mn\$	11.66	11.50	11.35	11.85	12.00

<https://www.isyatirim.com.tr/tr-tr/analiz/hisse/Sayfalar/Sirket-Karti.aspx?hisse=THYAO>



Kodu	Son	1G Değ.	Yab. %	3A Ort.H	Pivot	1.Destek	2.Destek	1.Direnç	2.Direnç
ISCTR	6.84	4.43%	48.73	35.8 mn\$	6.76	6.64	6.43	6.97	7.09

<https://www.isyatirim.com.tr/tr-tr/analiz/hisse/Sayfalar/Sirket-Karti.aspx?hisse=ISCTR>





Kodu	Son	1G Değ.	Yab. %	3A Ort.H	Pivot	1. Destek	2. Destek	1. Direnç	2. Direnç
AKBNK	6.27	4.67%	56.78	73.9 mn\$	6.19	6.09	5.90	6.38	6.48

<https://www.isyatirim.com.tr/tr-tr/analiz/hisse/Sayfalar/Sirket-Karti.aspx?hisse=AKBNK>



Kodu	Son	1G Deđ.	Yab. %	3A Ort.H	Pivot	1.Destek	2.Destek	1.Direnç	2.Direnç
YKBNK	2.93	9.74%	65.80	71.1 mn\$	2.84	2.76	2.58	3.02	3.10

<https://www.isyatirim.com.tr/tr-tr/analiz/hisse/Sayfalar/Sirket-Karti.aspx?hisse=YKBNK>



Kodu	Son	1G Değ.	Yab. %	3A Ort.H	Pivot	1.Destek	2.Destek	1.Direnç	2.Direnç
HALKB	5.35	3.08%	6.62	49.0 mn\$	5.32	5.25	5.14	5.43	5.50

<https://www.isyatirim.com.tr/tr-tr/analiz/hisse/Sayfalar/Sirket-Karti.aspx?hisse=HALKB>



Kodu	Son	1G Deđ.	Yab. %	3A Ort.H	Pivot	1.Destek	2.Destek	1.Direnç	2.Direnç
EKGYO	1.99	4.19%	39.65	63.7 mn\$	1.96	1.93	1.86	2.03	2.06

<https://www.isyatirim.com.tr/tr-tr/analiz/hisse/Sayfalar/Sirket-Karti.aspx?hisse=EKGYO>



Kodu	Son	Yab. %	Pivot	1.Destek	2.Destek	1.Direnç	2.Direnç	1 Ay Ort.Hac.(Adet) / Son Gün	Fark
GARAN	8.85	53.78	8.64	8.41	7.96	9.09	9.32	311.6 mn / 885.1 mn	▲ 184%



Kodu	Son	Yab. %	Pivot	1.Destek	2.Destek	1.Direnç	2.Direnç	1 Ay Ort.Hac.(Adet) / Son Gün	Fark
SAHOL	10.50	67.33	10.36	10.20	9.91	10.65	10.80	17.0 mn / 19.7 mn	▲ 16%



Kodu	Son	Yab. %	Pivot	1.Destek	2.Destek	1.Direnç	2.Direnç	1 Ay Ort.Hac.(Adet) / Son Gün	Fark
KCHOL	18.20	70.77	18.01	17.80	17.45	18.40	18.60	19.9 mn / 25.1 mn	▲ 26%

Kodu	Son	1G Değ.	Yab. %	3A Ort.H	Pivot	1.Destek	2.Destek	1.Direnç	2.Direnç
AKBNK	6.27	4.67%	56.78	73.9 mn\$	6.19	6.09	5.90	6.38	6.48
ARCLK	28.36	0.35%	64.68	24.1 mn\$	28.36	28.10	27.90	28.60	28.85
ASELS	18.16	2.77%	41.44	97.5 mn\$	18.01	17.85	17.55	18.30	18.45
BIMAS	70.65	1.00%	64.11	28.2 mn\$	70.15	69.60	68.55	71.20	71.75
DOHOL	2.59	1.97%	46.10	25.3 mn\$	2.58	2.56	2.53	2.61	2.63
EKGYO	1.99	4.19%	39.65	63.7 mn\$	1.96	1.93	1.86	2.03	2.06
EREGL	11.96	9.72%	59.80	30.1 mn\$	11.60	11.20	10.45	12.35	12.75
GARAN	8.85	5.11%	53.78	247.7 mn\$	8.64	8.41	7.96	9.09	9.32
GUBRF	37.80	1.02%	9.91	20.7 mn\$	37.91	37.55	37.30	38.15	38.50
HALKB	5.35	3.08%	6.62	49.0 mn\$	5.32	5.25	5.14	5.43	5.50
ISCTR	6.84	4.43%	48.73	35.8 mn\$	6.76	6.64	6.43	6.97	7.09
KCHOL	18.20	2.71%	70.77	36.6 mn\$	18.01	17.80	17.45	18.40	18.60
KOZAA	12.48	0.48%	53.13	15.4 mn\$	12.49	12.40	12.35	12.55	12.65
KOZAL	74.85	-0.27%	45.57	17.3 mn\$	75.10	74.50	74.15	75.45	76.05
KRDMD	4.59	9.81%	19.41	128.2 mn\$	4.47	4.35	4.11	4.71	4.83
MGROS	39.76	-1.29%	40.77	12.3 mn\$	40.12	39.05	38.30	40.85	41.90
OYAKC	7.94	0.51%	2.53	14.7 mn\$	7.93	7.87	7.80	8.00	8.06
PETKM	4.70	4.44%	21.65	162.4 mn\$	4.65	4.57	4.43	4.79	4.87
PGSUS	54.80	3.30%	23.05	39.3 mn\$	54.45	53.25	51.70	56.00	57.20
SAHOL	10.50	3.65%	67.33	17.0 mn\$	10.36	10.20	9.91	10.65	10.80
SISE	6.68	1.83%	27.61	170.5 mn\$	6.66	6.60	6.53	6.73	6.79
TAVHL	17.78	2.95%	65.28	21.6 mn\$	17.66	17.25	16.75	18.15	18.55
TCELL	15.88	1.73%	81.32	51.5 mn\$	15.79	15.70	15.55	15.95	16.05
THYAO	11.70	2.01%	34.01	113.0 mn\$	11.66	11.50	11.35	11.85	12.00
TKFEN	14.53	1.25%	18.09	26.0 mn\$	14.50	14.40	14.25	14.65	14.75
TSKB	2.15	1.42%	13.60	76.3 mn\$	2.15	2.09	2.04	2.20	2.26
TTKOM	7.50	0.13%	54.08	24.0 mn\$	7.53	7.40	7.29	7.64	7.77
TUPRS	88.35	3.15%	37.58	90.9 mn\$	87.52	86.45	84.50	89.45	90.50
VAKBN	4.76	5.78%	6.76	54.5 mn\$	4.69	4.61	4.45	4.85	4.93
YKBNK	2.93	9.74%	65.80	71.1 mn\$	2.84	2.76	2.58	3.02	3.10



Son İşlem Önerileri Tarih sıralamasına göre son 10 tane işlem önerimiz ve performanları aşağıdaki tabloda gösterilmektedir.

	Öneri	Oneri Tarihi	AL	SAT	Acilis	Hedef	Hedef	Stop	Stop	Kapanis	Kapanış	Getiri/	Gün	Öneri	
					Fiyat (₺)	Fiyat (TL)	%	Fiyat (₺)	%	Fiyat (₺)	Tarih	Zarar	Sayı	Durumu	
Kısa Vadeli İşlem Önerileri	Hisse	12/11/2020	THYAO		11.90	12.40	4.2%	11.6	-2.5%	11.84	12/11/2020	-0.5%	1	Kapalı	
	Hisse	12/11/2020	SISE		6.90	7.14	3.5%	6.8	-1.4%	6.84	12/11/2020	-0.9%	1	Kapalı	
	Hisse	13/11/2020	TTKOM		7.98	8.20	2.8%	7.8	-2.3%	7.88	16/11/2020	-1.3%	4	Kapalı	
	Hisse	13/11/2020	KCHOL		18.72	19.20	2.6%	18.3	-2.2%	19.20	16/11/2020	2.6%	4	Kapalı	
	Hisse	13/11/2020	GARAN		8.75	9.04	3.3%	8.6	-1.7%	9.04	16/11/2020	3.3%	4	Kapalı	
	Hisse	16/11/2020	SAHOL		10.90	11.25	3.2%	10.7	-1.8%	10.70	16/11/2020	-1.8%	1	Kapalı	
	Hisse	16/11/2020	TUPRS		90.30	93.50	3.5%	89	-1.4%	89.00	16/11/2020	-1.4%	1	Kapalı	
	Hisse	17/11/2020	KRDMD		4.35	4.50	3.4%	4.28	-1.6%	4.28	16/11/2020	-1.6%	0	Kapalı	
	Hisse	18/11/2020	EREGL		11.08	11.40	2.9%	10.9	-1.6%						Açık
	Hisse	18/11/2020	GARAN		8.68	9.10	4.8%	8.47	-2.4%	8.70	18/11/2020	0.2%	1	Kapalı	
Orta Vadeli İşlem Önerileri	Hisse	04/03/2020	TRGYO		2.83	3.10	9.5%	2.7	-4.6%	2.36	27/04/2020	-16.6%	54	Kapalı	
	Hisse	18/03/2020	TSKB		0.86	0.98	14.0%	0.81	-5.8%	0.97	19/03/2020	12.8%	1	Kapalı	
	Hisse	29/09/2020	THYAO		10.44	11.75	12.5%	10.2	-2.3%	10.31	29/09/2020	-1.2%	0	Kapalı	
	Hisse	30/09/2020	THYAO		10.44	11.75	12.5%	10.2	-2.3%	10.61	13/10/2020	1.6%	13	Kapalı	
	Hisse	06/10/2020	AEFES		21.80	23.50	7.8%	21	-3.7%	23.22	19/10/2020	6.5%	13	Kapalı	
	Hisse	13/10/2020	TTRAK		108.00	120.00	11.1%	100	-7.4%	119.00	15/10/2020	10.2%	2	Kapalı	
	Hisse	21/10/2020	TURSG		6.25	6.80	8.8%	6.1	-2.4%	6.10	22/10/2020	-2.4%	1	Kapalı	
	Hisse	09/11/2020	MAVI		40.42	44.00	8.9%	38.9	-3.8%	43.60	11/11/2020	7.9%	2	Kapalı	
	Hisse	13/11/2020	YATAS		10.70	11.70	9.3%	10.2	-4.7%	10.60	18/11/2020	-0.9%	5	Kapalı	
	Hisse	18/11/2020	MAVI		46.30	49.00	5.8%	45	-2.8%	45.60	18/11/2020	-1.5%	0	Kapalı	

Müşterimiz olmayan ve tüm önerilerimize eşzamanlı olarak ulaşmak isteyenler için irtibat numarası: (212) 350 24 24

E-posta: [bilgi@isyatirim.com.tr](mailto:bilgi@isyatirim.com.tr)

Web sitesi: <https://www.isyatirim.com.tr/tr-tr/Sayfalar/nasil-hesap-acabilirim.aspx>

\*Dün Tarihi Zirvesinden Kapanan BIST-100 Hisseleri: KARTN, ISDMR, AKSA, COLA, EREGL,TTRAK

Gelişmiş Hisse Arama

:<https://www.isyatirim.com.tr/tr-tr/analiz/hisse/Sayfalar/gelismis-hisse-arama.aspx>

Tüm raporlarımıza ulaşmak için :<https://www.isyatirim.com.tr/tr-tr/analiz/arastirma-raporlari/Sayfalar/default.aspx>

\*Tarihi yüksek seviyelerdeki hisseler, long yönde değerlendirilmelidir. Bu hisseler geçtiğimiz günlerde de tarihi zirve yapmış veya ilk kez tarihi zirve yapıyor olabilir. Bu hisseleri elinde tutan hiçbir yatırımcı TL bazında zararda değildir. Fiyat grafiğinin (TL grafikler) sol tarafında mevcut fiyattan yüksek fiyatta maliyeti olan yatırımcı yoktur. Dolayısıyla yükselen fiyatlar, zararda olan yatırımcıların satışlarıyla karşılaşmaz, sadece kar realizasyonu yapan yatırımcılar olabilir. Bu bağlamda yükselen bir stop fiyatıyla bu kağıtlarda yatırımcı olmak çok uygun bir risk/kazanç oranı sunmaktadır.

**Öneri bilgilendirmesi:** İş Yatırım Menkul Değerler A.Ş.'nin (İş Yatırım) BIST'te halka açık şirketler için AL, TUT ve SAT yönündeki önerileri BIST-100 endeksinin (endeks) beklenen getirisine göre değerlendirilmektedir. Tüm bu öneriler İş Yatırım Araştırma Bölümü analistleri tarafından şirketlerin ileride elde edeceği tahmin edilen karları, nakit akımları ve bilançolarına göre bağımsız olarak değerlendirilir. Ek olarak, analistler koşulların elverişsiz olduğu veya doğru değerlendirme yapmanın mümkün olmadığı durumlarda bazı hisse senetleri için geçici olarak GÖZDEN GEÇİRİLİYOR önerisi verebilirler. Münferit her şirket için yatırım önerisi sırasıyla belirtilen şu kriterlere göre değerlendirilir;

İŞ Yatırım Hisse senedi tavsiye metodolojisi:

Artış Potansiyeli > %25 : AL

%10 < Artış Potansiyeli < %25 :TUT

Artış Potansiyeli < %10 : SAT

Her sınır değeri için analist +/- %5 kanaat kullanabilmektedir.

Burada yer alan bilgiler İş Yatırım Menkul Değerler A.Ş. tarafından bilgilendirme amacı ile hazırlanmıştır. Yatırım bilgi, yorum ve tavsiyeleri yatırım danışmanlığı kapsamında değildir. Yatırım danışmanlığı hizmeti; aracı kurumlar, portföy yönetim şirketleri, mevduat kabul etmeyen bankalar ile müşteri arasında imzalanacak yatırım danışmanlığı sözleşmesi çerçevesinde sunulmaktadır. Burada yer alan yorum ve tavsiyeler, yorum ve tavsiyede bulunanların kişisel görüşlerine dayanmaktadır. Herhangi bir yatırım aracının alım-satım önerisi ya da getiri vaadi olarak yorumlanmamalıdır. Bu görüşler mali durumunuz ile risk ve getiri tercihlerinize uygun olmayabilir. Bu nedenle, sadece burada yer alan bilgilere dayanarak yatırım kararı verilmesi beklentilerinize uygun sonuçlar doğurmayabilir.

Burada yer alan fiyatlar, veriler ve bilgilerin tam ve doğru olduğu garanti edilemez; içerik, haber verilmeksizin değiştirilebilir. Tüm veriler, İş Yatırım Menkul Değerler A.Ş. tarafından güvenilir olduğuna inanılan kaynaklardan alınmıştır. Bu kaynakların kullanılması nedeni ile ortaya çıkabilecek hatalardan İş Yatırım Menkul Değerler A.Ş. sorumlu değildir.

Bu içeriğe ilişkin tüm telif hakları İş Yatırım Menkul Değerler A.Ş.'ye aittir. Bu içerik, açık iznimiz olmaksızın başkaları tarafından herhangi bir amaçla, kısmen veya tamamen çoğaltılamaz, dağıtılamaz, yayımlanamaz veya değiştirilemez.