



Teknik Görünüm Raporu

17.11.2020



Destek Direnç Seviyeleri ve Pivot Değeri

Kodu	Son Fiyat	1 GünΔ	Pivot	1.Destek	2.Destek	1.Direnç	2.Direnç
BIST-100	1,292.99	0.13%	1,298	1,286	1,280	1,305	1,317
BIST-30	1,438.61	-0.28%	1,446	1,431	1,423	1,454	1,469
BIST-50	1,167.53	-0.20%	1,173	1,162	1,156	1,179	1,191

Vadeli Endeks Kontratı Teknik Analiz Görünümü

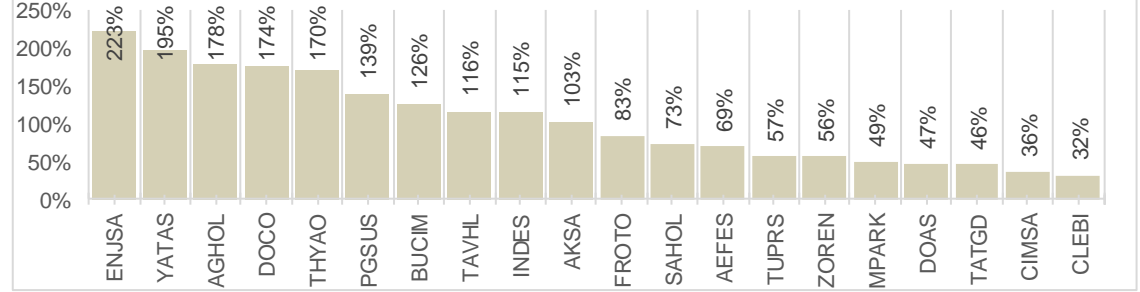




Destek Direnç Seviyeleri ve Pivot Değeri							
Kodu	Son Fiyat	1 GünΔ	Pivot	1.Destek	2.Destek	1.Direnç	2.Direnç
F_USDTRY1120	7.7458	0.72%	7.7125	7.6443	7.5427	7.8141	7.8823
F_USDTRY1220	7.8190	0.96%	7.7738	7.7036	7.5883	7.8891	7.9593
F_USDTRY0121	7.9270	0.67%	7.8797	7.8136	7.7003	7.9930	8.0591

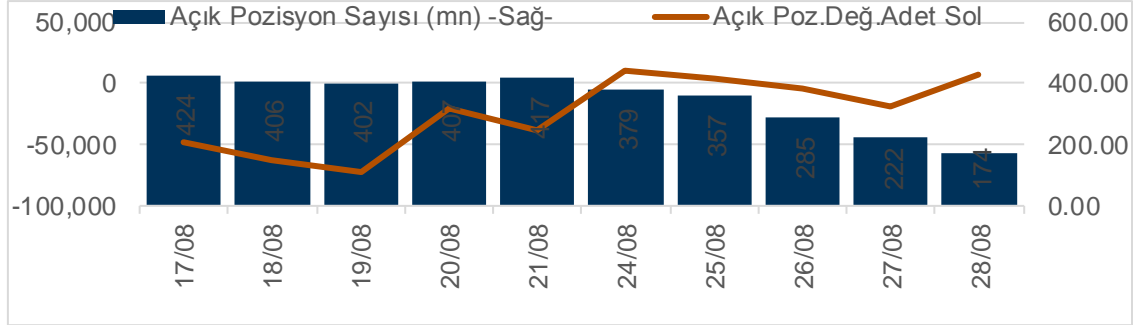
XUTUM Hisse Senetleri Piyasası Alış Satış Rakamları				
	Aracı Kurum	Net(mnTL)	Aracı Kurum	Net(mnTL)
16/11/2021	Citi Menkul	125.6	İş Yatırım	-169.4
	Bgc Partners	114.8	HSBC Yatırım	-132.4
	Tacirler Yat.	88.1	Yat.Finansman	-92.1
	Garanti Yat.	74.7	A1 Capital Menku	-78.4
	Global Menkul	55.5	Yapi Kredi Yat.	-72.9
Yılıçi	Aracı Kurum	Net(mnTL)	Aracı Kurum	Net(mnTL)
	Garanti Yat.	6215.9	A1 Capital Menku	-7508.5
	İş Yatırım	5046.8	Bank of America`	-6615.8
	Ziraat Yat.	3438.8	Meksa Yatırım	-3875.3
	Tera Yatırım	3123.1	QNB Finans	-2884.4
Vakif Yat.	3117.6	Citi Menkul	-2412.5	

BIST100 -1 Ay Ort.Hac. Göre Hacim Artışı Olan Hisseler (Adet)



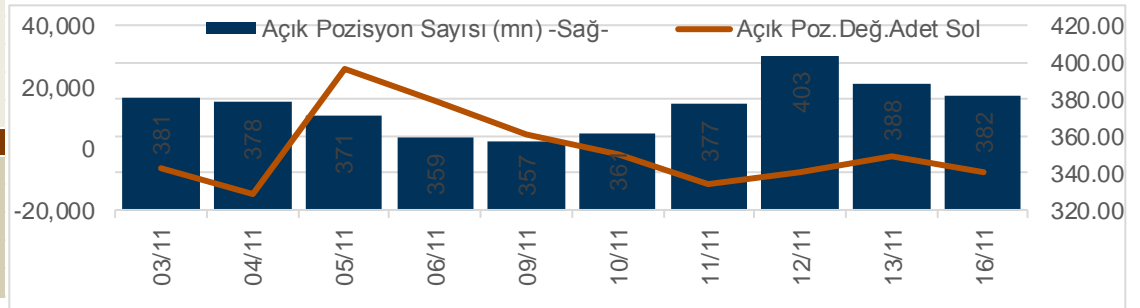
Aralık Vadeli Endeks Kontratı Alış Satış Rakamları				
	Aracı Kurum	Net(mn Lot)	Aracı Kurum	Net(mn Lot)
16/11/2021	Yapi Kredi	9,061	Tacirler Men.	-5,894
	Teb Yatırım	5,788	İs Yatırım	-5,676
	Deniz Yatırım	4,627	Bank of America`	-4,860
	QNB Finans	3,461	Meksa Yatırım	-4,131
	Oyak Yatırım	2,155	HSBC Yatırım	-3,514
Şub-Kas	Aracı Kurum	Net(mn Lot)	Aracı Kurum	Net(mn Lot)
	Teb Yatırım	113,943	Garanti Yat.	-58,084
	Citi Menkul	42,124	HSBC Yatırım	-51,913
	İs Yatırım	26,431	Ak Yatırım	-10,756
	Bank of America`	11,979	Vakif Yat.	-9,419
Deniz Yatırım	4,784	Info Yatırım	-9,143	

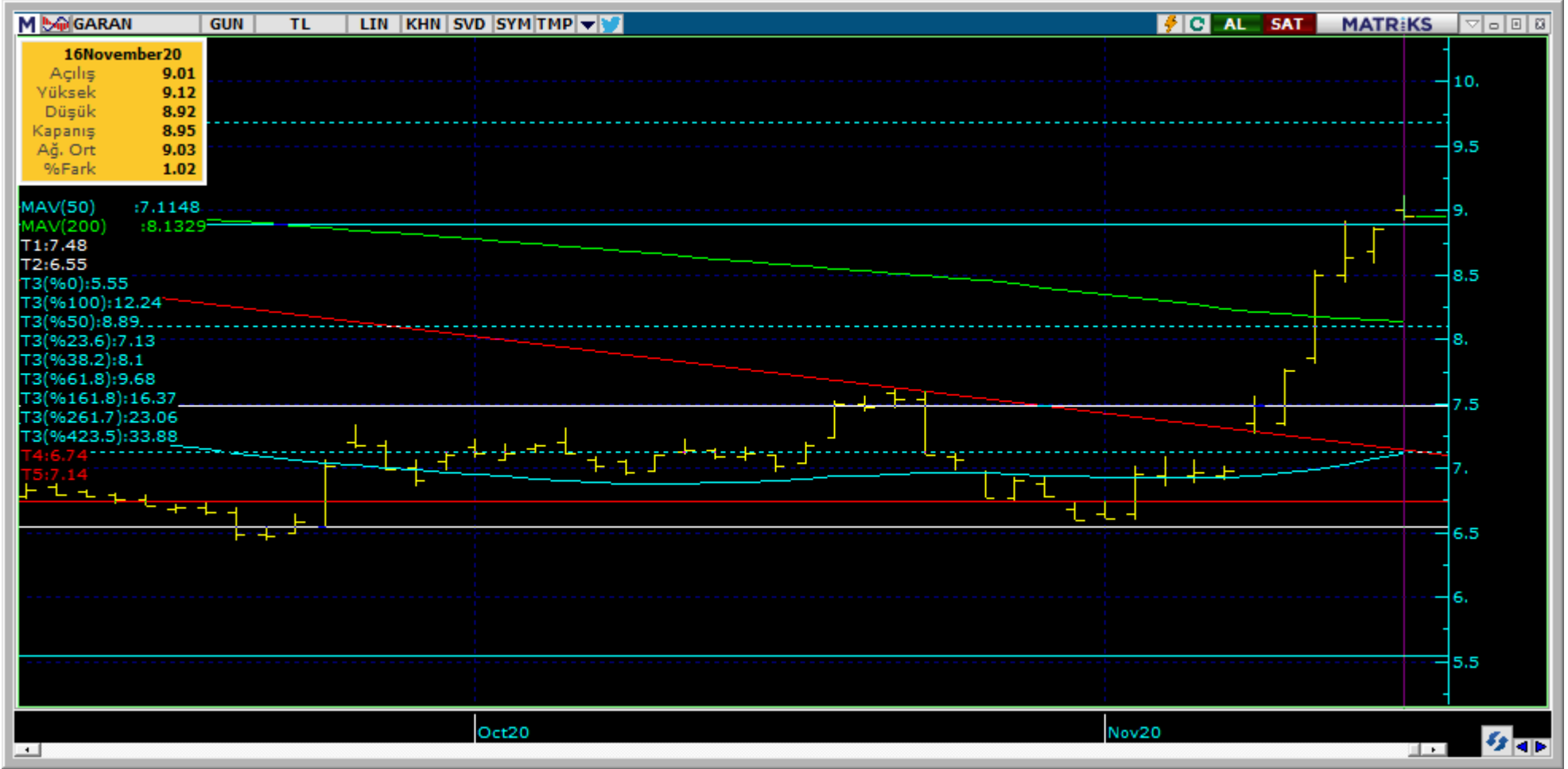
Endeks Sözleşmesi Açık Pozisyon Sayıları



Kasım Vadeli USDTRY Kontratı Alış Satış Rakamları				
	Aracı Kurum	Net(mn Lot)	Aracı Kurum	Net(mn Lot)
16/11/2021	Akbank	6,585	QNB Finans	-9,099
	Meksa Yatırım	4,252	Yapi Kredi Yat.	-3,769
	Unlu Menkul	3,242	Venbey Yat.	-3,600
	Tera Yatırım	2,549	Tacirler Men.	-955
	Gedik Yatırım	1,618	Oyak Yatırım	-944
Ağu-Kas	Aracı Kurum	Net(mn Lot)	Aracı Kurum	Net(mn Lot)
	Ak Yat.	95,326	TCMB	-154,829
	Yapi Kredi Yat.	52,931	Akbank	-94,287
	TEB Yatırım	27,940	Finansbank	-25,672
	İs Yatırım	26,407	QNB Finans	-24,574
İşbank	19,959	Phillipcapital	-5,845	

Döviz Sözleşmesi Açık Pozisyon Sayıları





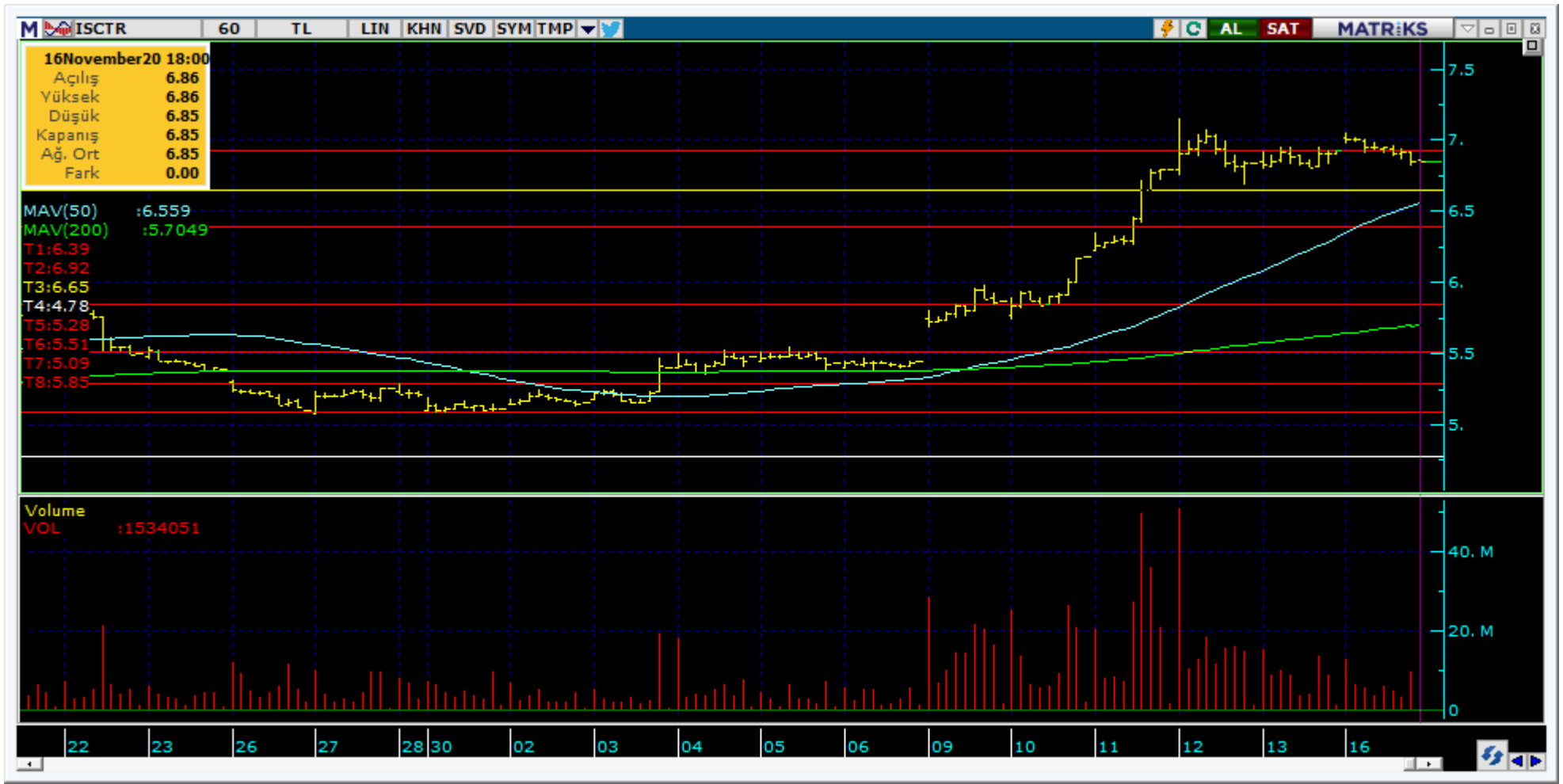
Kodu	Son	1G Değ.	Yab. %	3A Ort.H	Pivot	1.DesteK	2.DesteK	1.Direnc	2.Direnc
GARAN	8.95	1.02%	51.64	228.4 mn\$	9.00	8.87	8.80	9.07	9.20

<https://www.isyatirim.com.tr/tr-tr/analiz/hisse/Sayfalar/Sirket-Karti.aspx?hisse=GARAN>



Kodu	Son	1G Değ.	Yab. %	3A Ort.H	Pivot	1.Destek	2.Destek	1.Direnç	2.Direnç
THYAO	11.78	2.43%	33.70	109.6 mn\$	11.84	11.50	11.20	12.15	12.50

<https://www.isyatirim.com.tr/tr-tr/analiz/hisse/Sayfalar/Sirket-Karti.aspx?hisse=THYAO>



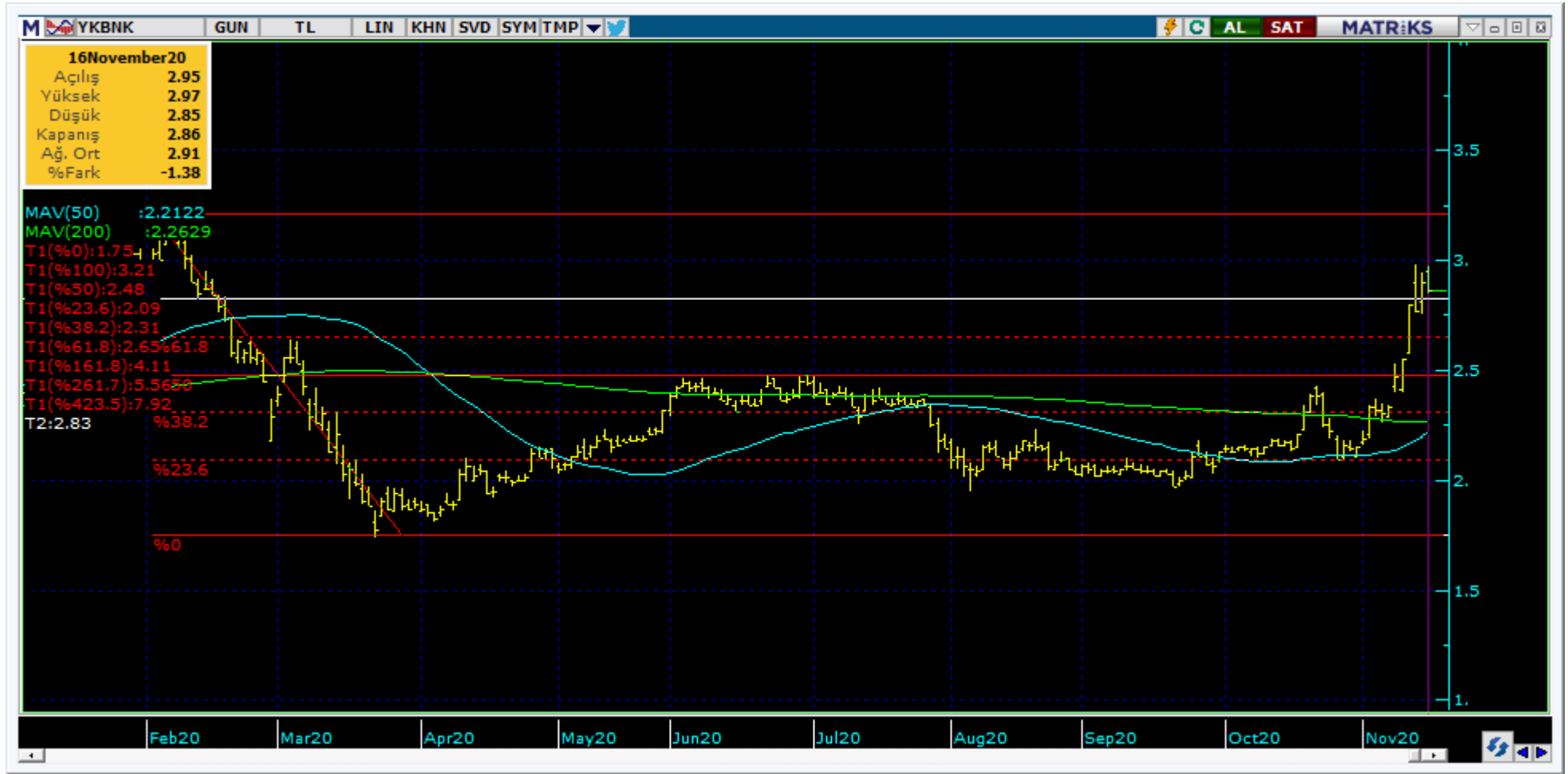
Kodu	Son	1G Değ.	Yab. %	3A Ort.H	Pivot	1.Destek	2.Destek	1.Direnç	2.Direnç
ISCTR	6.85	-1.15%	48.41	34.1 mn\$	6.91	6.76	6.68	6.99	7.14

<https://www.isyatirim.com.tr/tr-tr/analiz/hisse/Sayfalar/Sirket-Karti.aspx?hisse=ISCTR>



Kodu	Son	1G Değ.	Yab. %	3A Ort.H	Pivot	1.Destek	2.Destek	1.Direnç	2.Direnç
AKBNK	6.31	0.00%	56.64	70.6 mn\$	6.35	6.25	6.18	6.42	6.52

<https://www.isyatirim.com.tr/tr-tr/analiz/hisse/Sayfalar/Sirket-Karti.aspx?hisse=AKBNK>



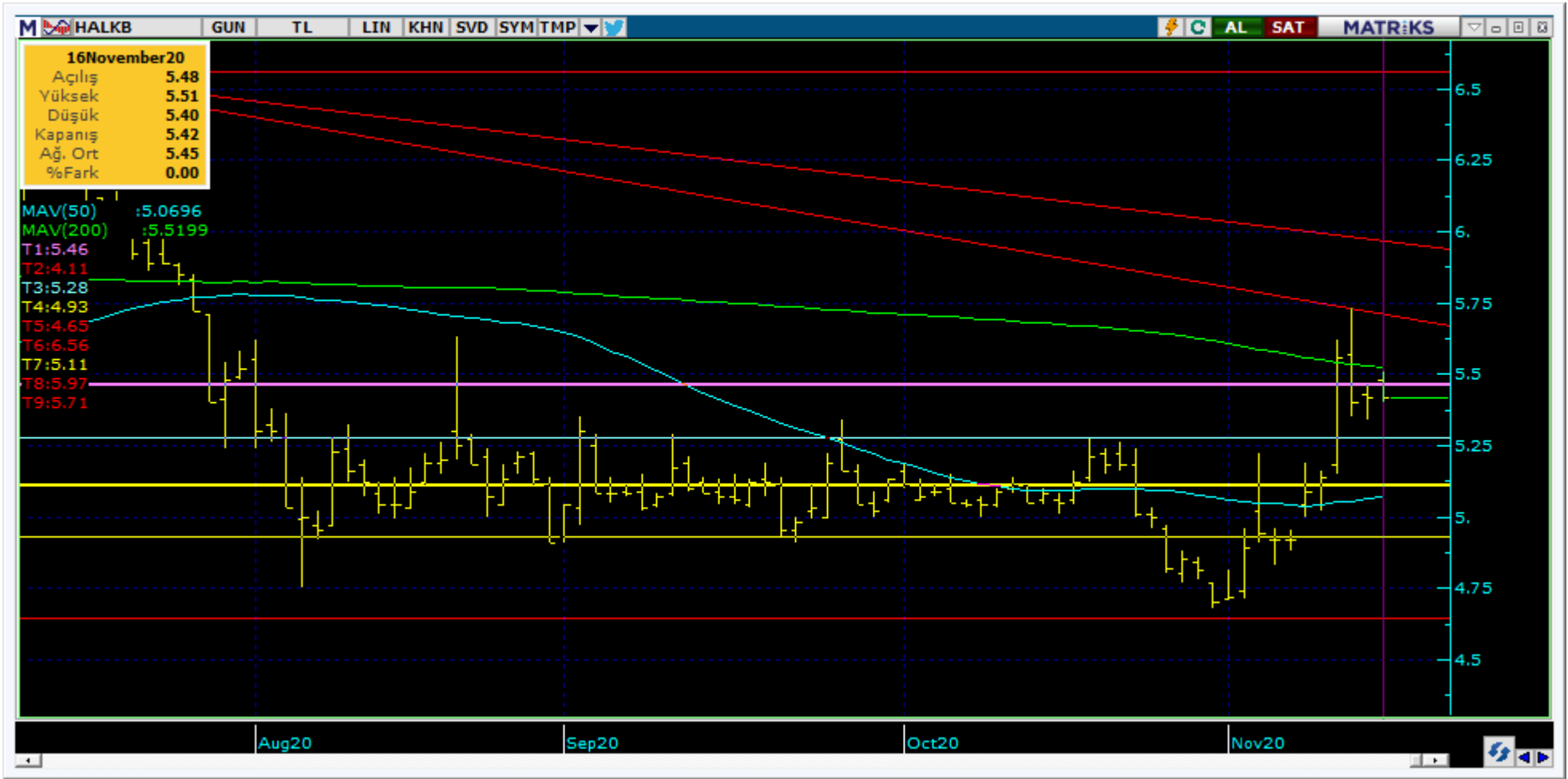
Kodu	Son	1G Değ.	Yab. %	3A Ort.H	Pivot	1.Destek	2.Destek	1.Direnç	2.Direnç
YKBNK	2.86	-1.38%	65.68	62.9 mn\$	2.89	2.82	2.77	2.94	3.01

<https://www.isyatirim.com.tr/tr-tr/analiz/hisse/Sayfalar/Sirket-Karti.aspx?hisse=YKBNK>



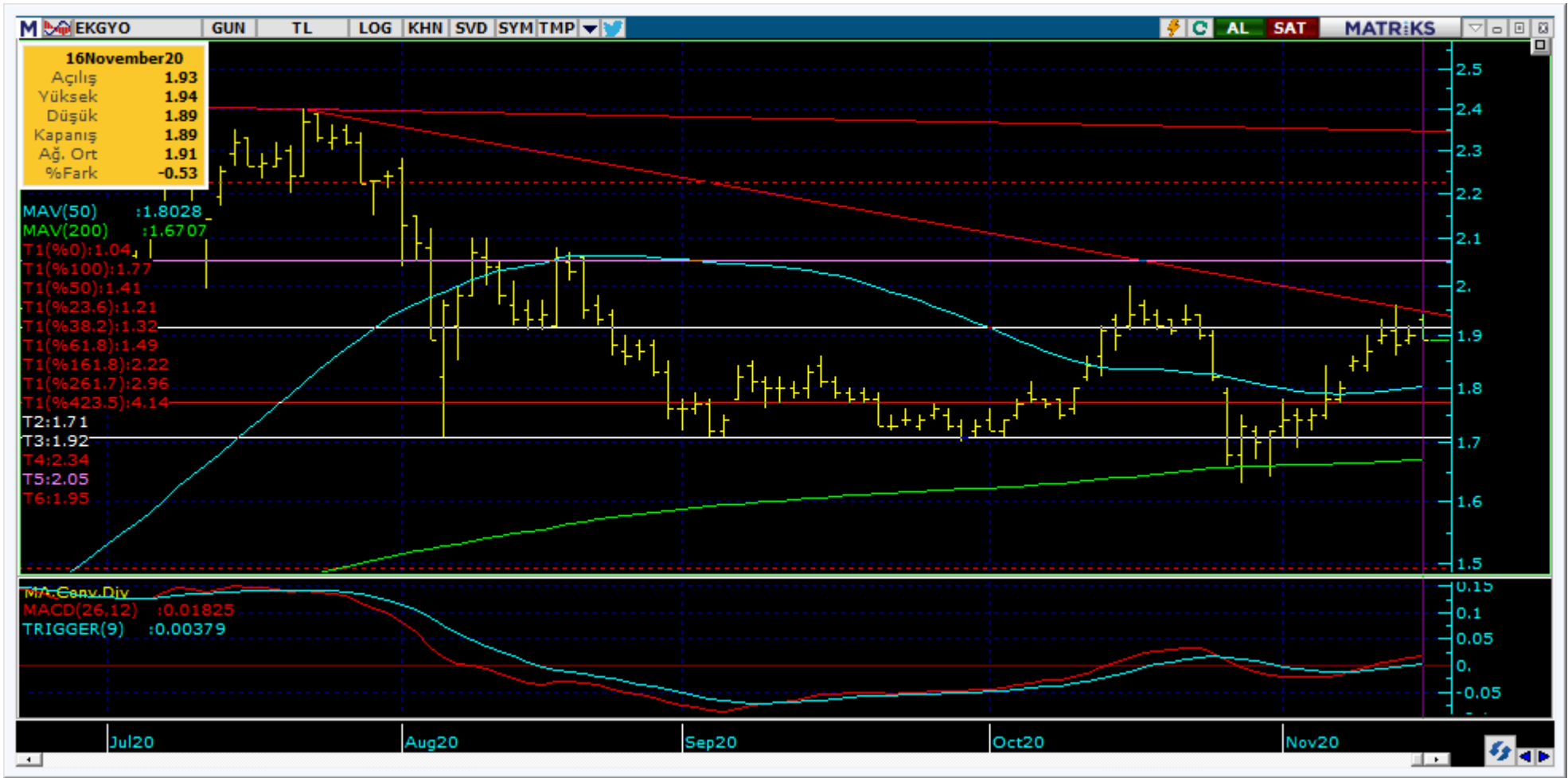
Kodu	Son	1G Değ.	Yab. %	3A Ort.H	Pivot	1.Destek	2.Destek	1.Direnç	2.Direnç
VAKBN	4.77	0.63%	6.73	52.1 mn\$	4.79	4.72	4.67	4.84	4.91

<https://www.isyatirim.com.tr/tr-tr/analiz/hisse/Sayfalar/Sirket-Karti.aspx?hisse=VAKBN>



Kodu	Son	1G Değ.	Yab. %	3A Ort.H	Pivot	1.Destek	2.Destek	1.Direnç	2.Direnç
HALKB	5.42	0.00%	6.76	47.6 mn\$	5.44	5.38	5.33	5.49	5.55

<https://www.isyatirim.com.tr/tr-tr/analiz/hisse/Sayfalar/Sirket-Karti.aspx?hisse=HALKB>



Kodu	Son	1G Değ.	Yab. %	3A Ort.H	Pivot	1.DesteK	2.DesteK	1.Direnç	2.Direnç
EKGYO	1.89	-0.53%	39.12	64.8 mn\$	1.91	1.87	1.86	1.92	1.96

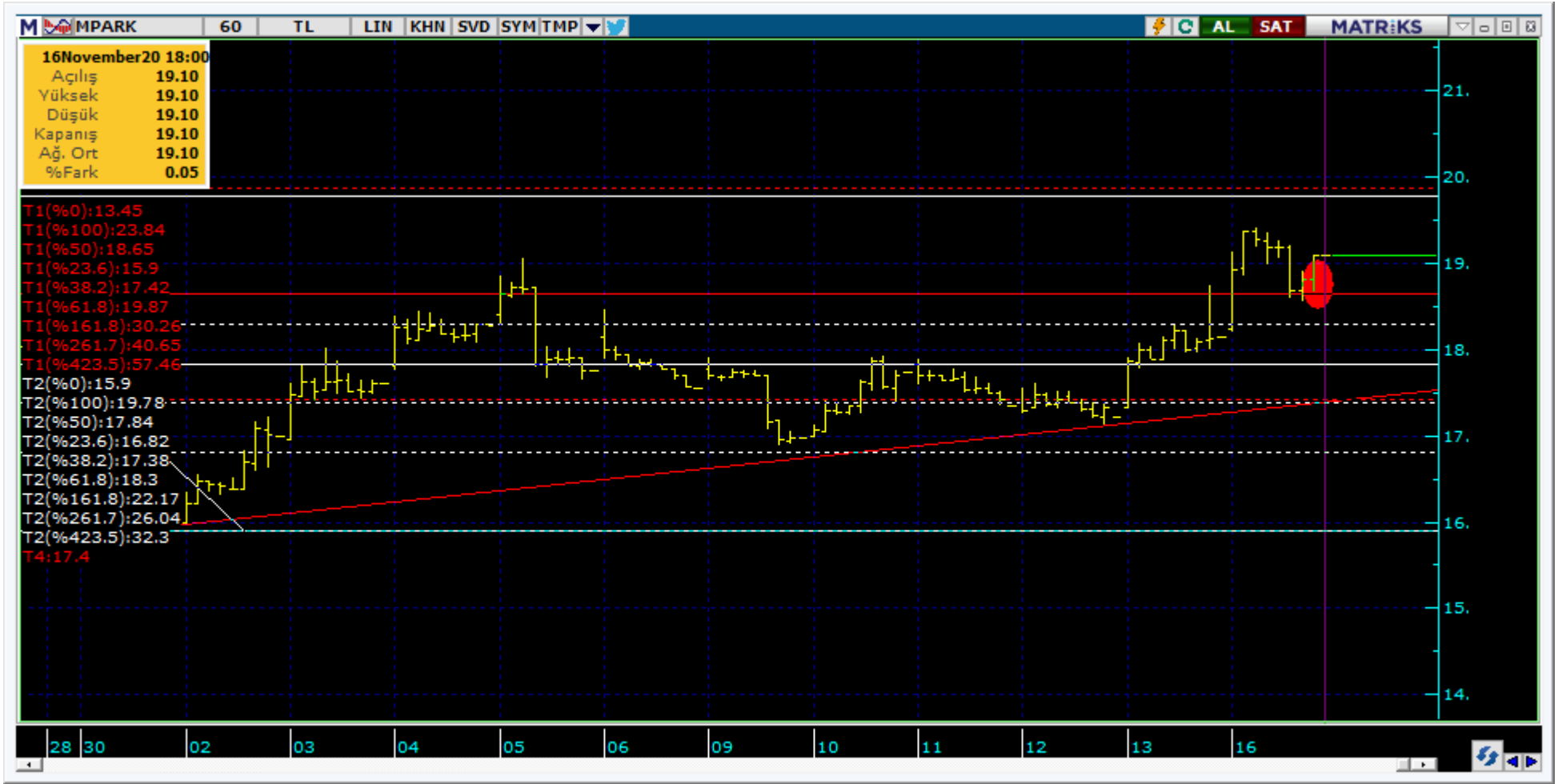
<https://www.isyatirim.com.tr/tr-tr/analiz/hisse/Sayfalar/Sirket-Karti.aspx?hisse=EKGYO>

Bugün hareketlenmesi muhtemel hisseler ↑ FROTO



Kodu	Son	Yab. %	Pivot	1.Destek	2.Destek	1.Direnç	2.Direnç	1 Ay Ort.Hac.(Adet) / Son Gün	Fark
FROTO	121.90	79.61	120.63	118.50	114.50	124.50	126.50	0.8 mn / 1.4 mn	▲ 83%

Bugün hareketlenmesi muhtemel hisseler ↑ MPARK



Kodu	Son	Yab. %	Pivot	1.Destek	2.Destek	1.Direnç	2.Direnç	1 Ay Ort.Hac.(Adet) / Son Gün	Fark
MPARK	19.10	54.89	18.91	18.40	17.70	19.60	20.10	10.1 mn / 15.0 mn	▲ 49%

Bugün hareketlenmesi muhtemel hisseler ↑ TTRAK



Kodu	Son	Yab. %	Pivot	1.Destek	2.Destek	1.Direnç	2.Direnç	1 Ay Ort.Hac.(Adet) / Son Gün	Fark
TTRAK	136.70	62.64	134.67	132.00	128.00	139.00	141.50	0.6 mn / 0.6 mn	▲ 2%

Bugün hareketlenmesi muhtemel hisseler ↑ YATAS



Kodu	Son	Yab. %	Pivot	1.Destek	2.Destek	1.Direnç	2.Direnç	1 Ay Ort.Hac.(Adet) / Son Gün	Fark
YATAS	11.22	19.84	11.12	10.85	10.50	11.45	11.70	5.8 mn / 17.1 mn	▲ 195%

Kodu	Son	1G Değ.	Yab. %	3A Ort.H	Pivot	1.Destek	2.Destek	1.Direnç	2.Direnç
AKBNK	6.31	0.00%	56.64	70.6 mn\$	6.35	6.25	6.18	6.42	6.52
ARCLK	28.32	1.72%	64.76	24.0 mn\$	28.37	28.00	27.65	28.70	29.05
ASELS	18.17	-0.98%	41.60	99.5 mn\$	18.30	18.05	17.90	18.45	18.70
BIMAS	68.75	-0.22%	63.87	28.8 mn\$	68.97	68.45	68.10	69.30	69.80
DOHOL	2.64	1.54%	45.64	25.0 mn\$	2.64	2.62	2.60	2.66	2.68
EKGYO	1.89	-0.53%	39.12	64.8 mn\$	1.91	1.87	1.86	1.92	1.96
EREGL	10.89	-1.89%	60.02	29.4 mn\$	11.04	10.75	10.60	11.20	11.50
GARAN	8.95	1.02%	51.64	228.4 mn\$	9.00	8.87	8.80	9.07	9.20
GUBRF	38.64	1.20%	9.62	20.7 mn\$	38.65	38.05	37.50	39.20	39.80
HALKB	5.42	0.00%	6.76	47.6 mn\$	5.44	5.38	5.33	5.49	5.55
ISCTR	6.85	-1.15%	48.41	34.1 mn\$	6.91	6.76	6.68	6.99	7.14
KCHOL	18.68	-1.27%	70.17	36.8 mn\$	18.84	18.40	18.15	19.10	19.50
KOZAA	12.55	0.48%	53.94	15.8 mn\$	12.61	12.40	12.30	12.75	12.95
KOZAL	75.35	-0.33%	45.76	17.4 mn\$	75.72	74.85	74.30	76.25	77.10
KRDMD	4.38	0.46%	19.23	122.2 mn\$	4.40	4.33	4.28	4.45	4.52
MGROS	39.04	0.31%	41.82	11.5 mn\$	39.11	38.75	38.40	39.45	39.80
OYAKC	8.09	0.87%	2.55	14.9 mn\$	8.10	8.03	7.98	8.15	8.22
PETKM	4.69	-1.26%	22.08	161.9 mn\$	4.73	4.64	4.59	4.78	4.87
PGSUS	56.40	2.83%	22.78	38.1 mn\$	56.63	54.65	52.95	58.35	60.35
SAHOL	10.53	-1.59%	67.11	16.7 mn\$	10.65	10.30	10.10	10.85	11.20
SISE	6.80	-0.15%	27.63	171.3 mn\$	6.83	6.76	6.71	6.88	6.95
TAVHL	17.94	4.06%	64.62	21.0 mn\$	17.86	17.35	16.75	18.45	19.00
TCELL	16.06	-0.80%	81.13	50.2 mn\$	16.13	15.95	15.85	16.25	16.45
THYAO	11.78	2.43%	33.70	109.6 mn\$	11.84	11.50	11.20	12.15	12.50
TKFEN	14.74	-0.14%	18.42	26.2 mn\$	14.81	14.65	14.55	14.90	15.10
TSKB	2.26	-1.74%	13.72	75.3 mn\$	2.27	2.22	2.17	2.32	2.37
TTKOM	7.75	-3.25%	53.75	24.7 mn\$	7.87	7.63	7.52	7.98	8.22
TUPRS	89.00	0.34%	36.83	94.7 mn\$	89.58	88.40	87.85	90.15	91.35
VAKBN	4.77	0.63%	6.73	52.1 mn\$	4.79	4.72	4.67	4.84	4.91
YKBNK	2.86	-1.38%	65.68	62.9 mn\$	2.89	2.82	2.77	2.94	3.01

Son İşlem Önerileri Tarih sıralamasına göre son 10 tane işlem önerimiz ve performanları aşağıdaki tabloda gösterilmektedir.

	Öneri	Oneri Tarihi	AL	SAT	Acilis	Hedef	Hedef	Stop	Stop	Kapanis	Kapanış	Getiri/	Gün	Öneri	
					Fiyat (₺)	Fiyat (TL)	%	Fiyat (₺)	%	Fiyat (₺)	Tarih	Zarar	Sayısı	Durumu	
Kısa Vadeli İşlem Önerileri	Emtia VI	05/03/2020	Altın		1,649.00	1,700.00	3.1%	1635	-0.8%	1,690.00	06/03/2020	2.5%	1	Kapalı	
	Hisse	05/03/2020	KRDMD		2.76	2.85	3.3%	2.7	-2.2%	2.74	05/03/2020	-0.7%	0	Kapalı	
	Hisse	06/03/2020	TCELL		15.22	15.60	2.5%	14.9	-2.1%	14.75	06/03/2020	-3.1%	0	Kapalı	
	Hisse	06/03/2020	KOZAL		74.70	77.50	3.7%	73.3	-1.9%	73.30	09/03/2020	-1.9%	3	Kapalı	
	Hisse	09/03/2020	PETKM		3.43	3.54	3.2%	3.36	-2.0%	3.40	09/03/2020	-0.9%	0	Kapalı	
	Hisse	10/03/2020	HALKB		5.80	5.98	3.1%	5.7	-1.7%	5.81	10/03/2020	0.2%	0	Kapalı	
	Endeks	10/03/2020		Endeks	127.10	123.00	-3.2%	128.5	1.1%	124.40	10/03/2020	2.1%	0	Kapalı	
	Hisse	11/03/2020	VAKBN		5.11	5.28	3.3%	4.99	-2.3%	4.99	11/03/2020	-2.3%	0	Kapalı	
	Emtia VI	11/03/2020	Altın		334.00	342.00	2.4%	331	-0.9%						Açık
	Hisse	11/03/2020	ASELS		26.04	27.00	3.7%	25.5	-2.1%	25.50	11/03/2020	-2.1%	0	Kapalı	
Orta Vadeli İşlem Önerileri	Hisse	27/01/2020	ASELS		23.60	25.00	5.9%	22.5	-4.7%	24.80	05/02/2020	5.1%	9	Kapalı	
	Hisse	04/02/2020	GUSGR		2.76	3.03	9.8%	2.65	-4.0%	2.65	06/02/2020	-4.0%	2	Kapalı	
	Hisse	07/02/2020	MGROS		26.80	29.00	8.2%	25.8	-3.7%	25.80	10/02/2020	-3.7%	3	Kapalı	
	Hisse	13/02/2020	THYAO		14.86	16.10	8.3%	14.3	-3.8%	14.87	19/02/2020	0.1%	6	Kapalı	
	Hisse	14/02/2020	KCHOL		20.20	21.60	6.9%	19.4	-4.0%	19.40	21/02/2020	-4.0%	7	Kapalı	
	Hisse	14/02/2020	KARSN		1.91	2.10	9.9%	1.82	-4.7%	1.82	20/02/2020	-4.7%	6	Kapalı	
	Hisse	20/02/2020	OTKAR		164.00	180.00	9.8%	157	-4.3%						Açık
	Hisse	20/02/2020	LOGO		69.60	77.00	10.6%	65	-6.6%	77.00	24/02/2020	10.6%	4	Kapalı	
	Hisse	03/03/2020	ULKER		21.40	23.00	7.5%	20.5	-4.2%	22.80	06/03/2020	6.5%	3	Kapalı	
	Hisse	04/03/2020	TRGYO		2.83	3.10	9.5%	2.7	-4.6%						Açık

Müşterimiz olmayan ve tüm önerilerimize eşzamanlı olarak ulaşmak isteyenler için irtibat numarası: (212) 350 24 24

E-posta: bilgi@isyatirim.com.tr

Web sitesi: <https://www.isyatirim.com.tr/tr-tr/Sayfalar/nasil-hesap-acabilirim.aspx>

*Dün Tarihi Zirvesinden Kapanan BIST-100 Hisseleri: **COLA, DOAS, DOHOL, FROTO, GUBRF, KARTN, TTRAK, YATAS.**

Gelişmiş Hisse Arama

:<https://www.isyatirim.com.tr/tr-tr/analiz/hisse/Sayfalar/gelismis-hisse-arama.aspx>

Tüm raporlarımıza ulaşmak için :<https://www.isyatirim.com.tr/tr-tr/analiz/arastirma-raporlari/Sayfalar/default.aspx>

*Tarihi yüksek seviyelerdeki hisseler, long yönde değerlendirilmelidir. Bu hisseler geçtiğimiz günlerde de tarihi zirve yapmış veya ilk kez tarihi zirve yapıyor olabilir. Bu hisseleri elinde tutan hiçbir yatırımcı TL bazında zararda değildir. Fiyat grafiğinin (TL grafikler) sol tarafında mevcut fiyattan yüksek fiyatta maliyeti olan yatırımcı yoktur. Dolayısıyla yükselen fiyatlar, zararda olan yatırımcıların satışlarıyla karşılaşmaz, sadece kar realizasyonu yapan yatırımcılar olabilir. Bu bağlamda yükselen bir stop fiyatıyla bu kağıtlarda yatırımcı olmak çok uygun bir risk/kazanç oranı sunmaktadır.

Öneri bilgilendirmesi: İş Yatırım Menkul Değerler A.Ş.'nin (İş Yatırım) BIST'te halka açık şirketler için AL, TUT ve SAT yönündeki önerileri BIST-100 endeksinin (endeks) beklenen getirisine göre değerlendirilmektedir. Tüm bu öneriler İş Yatırım Araştırma Bölümü analistleri tarafından şirketlerin ileride elde edeceği tahmin edilen karları, nakit akımları ve bilançolarına göre bağımsız olarak değerlendirilir. Ek olarak, analistler koşulların elverişsiz olduğu veya doğru değerlendirme yapmanın mümkün olmadığı durumlarda bazı hisse senetleri için geçici olarak GÖZDEN GEÇİRİLİYOR önerisi verebilirler. Münferit her şirket için yatırım önerisi sırasıyla belirtilen şu kriterlere göre değerlendirilir;

İŞ Yatırım Hisse senedi tavsiye metodolojisi:

Artış Potansiyeli > %25 : AL

%10 < Artış Potansiyeli < %25 :TUT

Artış Potansiyeli < %10 : SAT

Her sınır değeri için analist +/- %5 kanaat kullanabilmektedir.

Burada yer alan bilgiler İş Yatırım Menkul Değerler A.Ş. tarafından bilgilendirme amacı ile hazırlanmıştır. Yatırım bilgi, yorum ve tavsiyeleri yatırım danışmanlığı kapsamında değildir. Yatırım danışmanlığı hizmeti; aracı kurumlar, portföy yönetim şirketleri, mevduat kabul etmeyen bankalar ile müşteri arasında imzalanacak yatırım danışmanlığı sözleşmesi çerçevesinde sunulmaktadır. Burada yer alan yorum ve tavsiyeler, yorum ve tavsiyede bulunanların kişisel görüşlerine dayanmaktadır. Herhangi bir yatırım aracının alım-satım önerisi ya da getiri vaadi olarak yorumlanmamalıdır. Bu görüşler mali durumunuz ile risk ve getiri tercihlerinize uygun olmayabilir. Bu nedenle, sadece burada yer alan bilgilere dayanarak yatırım kararı verilmesi beklentilerinize uygun sonuçlar doğurmayabilir.

Burada yer alan fiyatlar, veriler ve bilgilerin tam ve doğru olduğu garanti edilemez; içerik, haber verilmeksizin değiştirilebilir. Tüm veriler, İş Yatırım Menkul Değerler A.Ş. tarafından güvenilir olduğuna inanılan kaynaklardan alınmıştır. Bu kaynakların kullanılması nedeni ile ortaya çıkabilecek hatalardan İş Yatırım Menkul Değerler A.Ş. sorumlu değildir.

Bu içeriğe ilişkin tüm telif hakları İş Yatırım Menkul Değerler A.Ş.'ye aittir. Bu içerik, açık iznimiz olmaksızın başkaları tarafından herhangi bir amaçla, kısmen veya tamamen çoğaltılamaz, dağıtılamaz, yayımlanamaz veya değiştirilemez.