

Günlük Yabancı Oranları Tablosu

10/11/2020

Günlük Değişime Göre											
BİST'in yabancı payı günlük değişimi			Puan								
En Çok Artan Hisseler	Cari Deger Yabancı Payı	06/11/2020 Yabancı Payı	Puan Değ. bps	HAO %	Günlük Getiri %	En Çok Azalan Hisseler	Cari Deger Yabancı Payı	06/11/2020 Yabancı Payı	Puan Değ. bps	HAO %	Günlük Getiri %
ALCTL	9.78	4.72	5.06	34	1.1	BSOKE	1.36	3.41	-2.05	25	1.2
GUBRF	10.27	8.11	2.16	24	-0.5	KRDMD	13.23	15.16	-1.92	91	0.9
DOHOL	44.90	43.47	1.43	36	0.0	ARDYZ	3.13	4.86	-1.73	39	-2.5
INDES	16.69	15.64	1.05	61	-4.3	SILVR	3.55	5.22	-1.66	47	1.2
YKGYO	10.48	9.44	1.04	45	3.2	PAPIL	1.09	2.13	-1.04	27	-1.2
FLAP	2.14	1.16	0.99	84	4.3	ECILC	12.36	13.29	-0.94	20	-3.9
NETAS	3.14	2.27	0.87	37	-1.2	DOCO	7.41	8.33	-0.92	100	10.0
TEKTU	5.67	4.81	0.87	62	4.1	YGYO	6.92	7.78	-0.86	82	0.9
ARCLK	65.38	64.56	0.82	25	-0.8	EUHOL	3.06	3.91	-0.85	73	3.8
TTKOM	48.92	48.10	0.82	15	4.7	NTHOL	3.38	4.18	-0.81	28	4.5

Haftalık Değişime Göre											
BİST'in yabancı payı haftalık değişim			Bps								
En Çok Artan Hisseler	Cari Deger Yabancı Payı	02/11/2020 Yabancı Payı	Puan Değ. bps	HAO %	Hafta Getiri %	En Çok Azalan Hisseler	Cari Deger Yabancı Payı	02/11/2020 Yabancı Payı	Puan Değ. bps	HAO %	Hafta Getiri %
MPARK	54.70	51.42	3.28	33	-0.2	BSOKE	1.36	5.07	-3.71	25	13.4
ALCTL	9.78	6.50	3.27	34	13.1	ARDYZ	3.13	6.61	-3.49	39	2.9
DOHOL	44.90	42.19	2.71	36	5.3	ECILC	12.36	15.25	-2.89	20	-4.9
ARCLK	65.38	62.99	2.39	25	7.2	ALBRK	10.61	13.09	-2.48	32	9.3
GUBRF	10.27	7.94	2.33	24	9.8	DOCO	7.41	9.87	-2.46	100	12.5
IHGZT	2.26	0.15	2.11	40	0.7	TMSN	0.69	3.13	-2.44	29	11.7
TTRAK	61.29	59.33	1.96	25	17.5	COLLA	85.67	87.91	-2.25	28	16.0
FLAP	2.14	0.21	1.94	84	22.0	KRDMD	13.23	15.30	-2.07	91	2.1
TOASO	63.49	61.60	1.90	24	3.7	GARAN	43.08	45.06	-1.98	50	13.2
YKGYO	10.48	8.74	1.74	45	7.1	TSKB	13.51	15.47	-1.96	39	-14.9

Aylık Değişime Göre											
BİST'in yabancı payı aylık değişimi			Bps								
En Çok Artan Hisseler	Cari Deger Yabancı Payı	09/10/2020 Yabancı Payı	Puan Chng. bps	HAO %	Ay Getiri %	En Çok Azalan Hisseler	Cari Deger Yabancı Payı	09/10/2020 Yabancı Payı	Puan Chng. bps	HAO %	Ay Getiri %
KENT	93.66	0.05	93.61	1	-1.7	ACSEL	2.79	14.63	-11.84	52	-2.3
ALCTL	9.78	2.00	7.78	34	12.5	KRTEK	0.17	9.25	-9.08	24	5.3
TKNSA	7.79	3.16	4.64	40	2.5	FONET	16.97	23.82	-6.85	52	-7.9
GOODY	57.81	53.81	4.00	25	29.1	TSKB	13.51	19.70	-6.20	39	93.8
AKCNS	22.48	19.72	2.76	20	-2.9	CASA	13.53	19.02	-5.48	45	66.7
TTRAK	61.29	58.53	2.76	25	22.2	MAVI	65.63	70.95	-5.32	73	9.1
NIBAS	18.31	15.61	2.70	10	26.7	ADEL	8.55	13.29	-4.74	28	-12.9
ALGYO	7.62	5.02	2.61	49	0.8	ODAS	2.31	7.02	-4.71	73	12.3
TOASO	63.49	60.95	2.54	24	9.3	IHLGM	11.32	15.65	-4.34	76	-4.5
DOAS	25.89	23.35	2.54	15	38.8	INDES	16.69	20.56	-3.87	61	2.5

Yıllık Değişime Göre											
BİST'in yabancı payı yıllık değişimi			Bps								
En Çok Artan Hisseler	Cari Deger Yabancı Payı	31/12/2019 Yabancı Payı	Puan Chng. bps	HAO %	Yıllık Getiri %	En Çok Azalan Hisseler	Cari Deger Yabancı Payı	31/12/2019 Yabancı Payı	Puan Chng. bps	HAO %	Yıllık Getiri %
YKBK	63.83	46.68	17.15	30	-0.4	DOCO	7.41	80.51	-73.09	100	-40.1
SAFKR	16.59	0.25	16.34	48	170.2	VAKBN	5.13	70.26	-65.13	16	-23.8
ANELE	55.45	41.63	13.81	27	89.8	RYGYO	5.56	55.17	-49.62	38	4.1
ASELS	41.17	27.74	13.43	26	72.0	TUPRS	33.08	77.78	-44.70	49	-35.1
UTPYA	15.54	3.36	12.19	39	347.2	INDES	16.69	57.25	-40.56	61	86.6
DOAS	25.89	14.49	11.40	15	127.9	TKFEN	18.35	58.75	-40.40	51	-21.5
OZGYO	10.78	0.79	9.99	49	49.0	PGSUS	14.09	51.38	-37.29	36	-43.8
TTRAK	61.29	51.79	9.50	25	146.8	HALKB	6.13	41.20	-35.07	25	-13.9
HLAS	10.28	2.93	7.35	86	28.6	TAVHL	60.65	94.75	-34.10	44	-41.3
PSDTC	6.65	0.00	6.65	54	107.9	OZKGY	22.86	56.05	-33.19	23	70.0

<https://www.kap.org.tr/tr/Bildirim/84559> <https://www.kap.org.tr/tr/Bildirim/845596>

BİST Yıllık Yabancı Oranı Grafiği

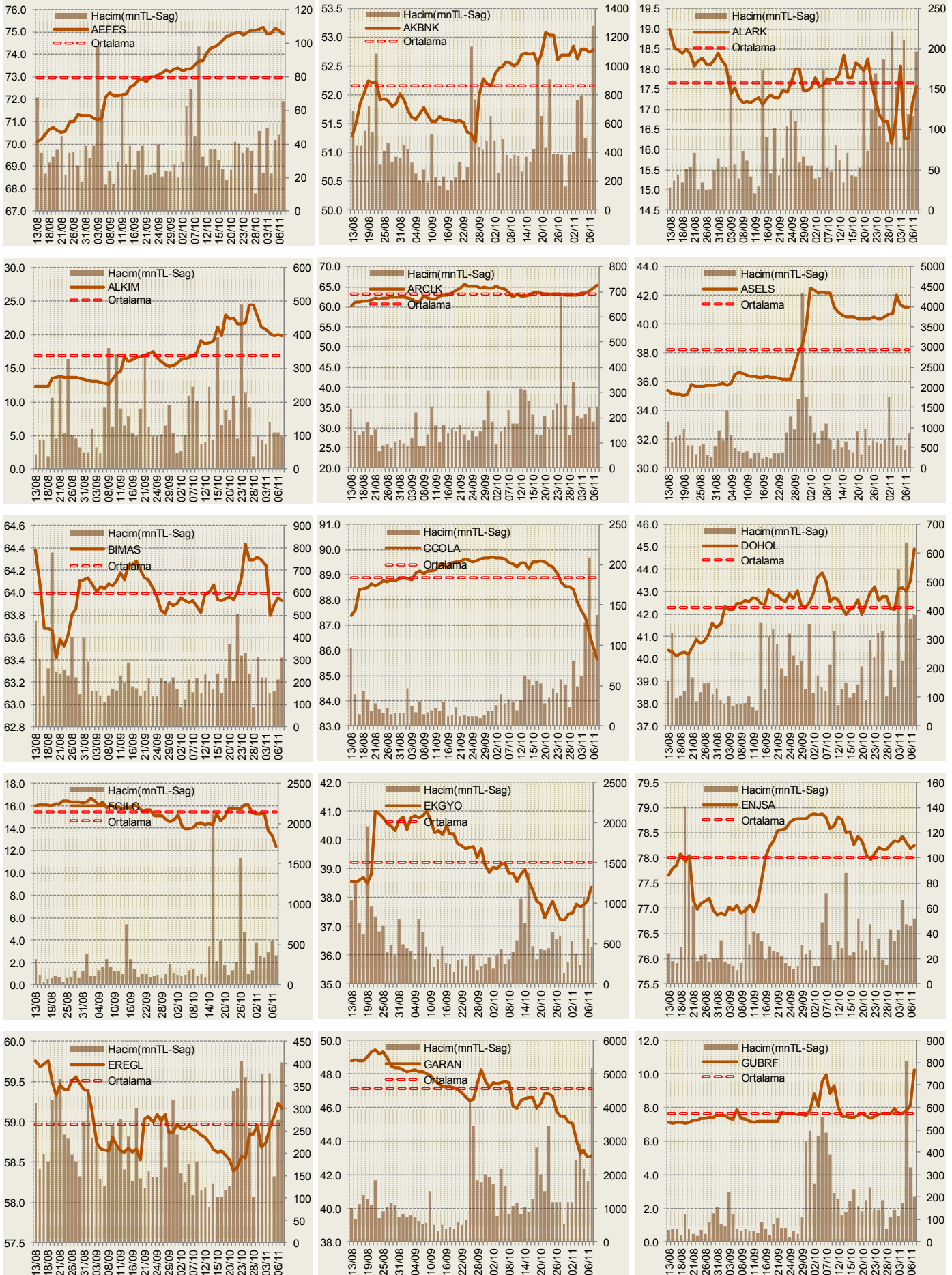


**Hisseler için belirtilen oranlar HAO kısmı için geçerlidir.

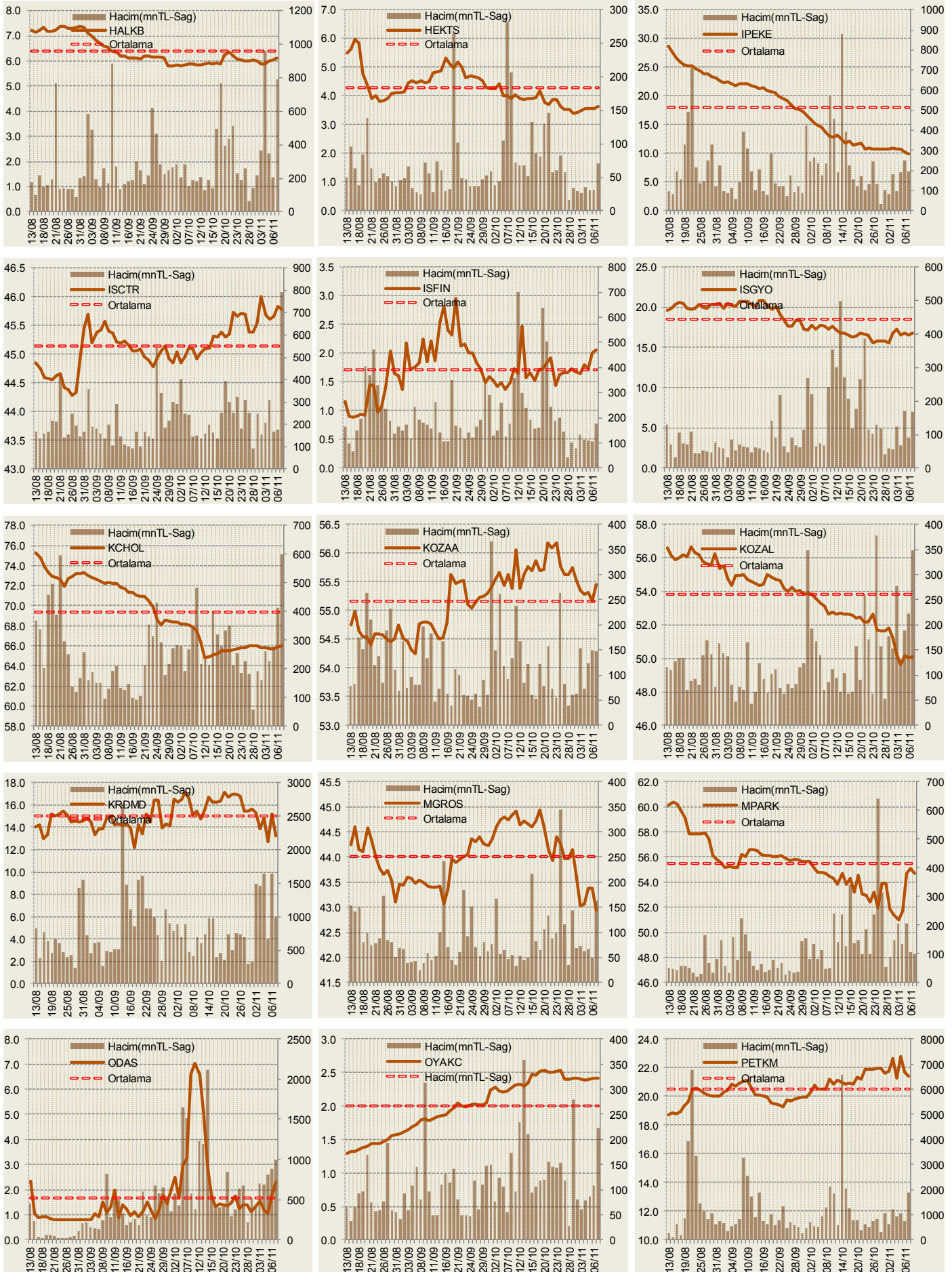
Cari Hisse Yabancı Oranları

Hisse	Yabancı Payı(%)	Hisse	Yabancı Payı(%)	Hisse	Yabancı Payı(%)	Hisse	Yabancı Payı(%)	Hisse	Yabancı Payı(%)
ACSEL	2.79	CELHA	0.06	GOLTS	2.03	MAVI	65.63	SGNGYO	2.35
ADEL	8.55	CEMAS	0.30	GOODY	57.81	MEPET	1.09	SNKRN	0.29
ADESE	1.77	CEMTS	1.86	GOZDE	6.16	MERKO	4.06	SNPAM	0.04
AEFES	74.90	CEOEM	5.88	GRNYO	2.29	METRO	2.41	SOKM	44.78
AFYON	2.05	CIMSA	18.21	GSDDE	0.38	METUR	0.47	SONME	0.36
AGHOL	19.74	CLEBI	1.00	GSDHO	3.49	MGROS	42.94	SRVGY	0.01
AGYO	4.13	CMBTN	1.60	GSRAY	0.11	MIPAZ	0.56	TATGD	13.25
AKBNK	52.79	CMENT	0.27	GUBRF	10.27	MMCAS	1.85	TAVHL	60.65
AKCNS	22.48	CRDFA	0.64	HALKB	6.13	MNDRS	0.82	TBORG	11.74
AKENR	1.16	CRFSA	5.14	HATEK	0.17	MPARK	54.70	TCCELL	84.93
AKFGY	15.48	CUSAN	1.26	HDFGS	2.62	MRGYO	2.23	TDGYO	0.86
AKGRT	40.60	DAGHL	0.06	HEKTS	3.63	MRSHL	73.04	TEKTU	5.67
AKMGY	0.08	DAGI	2.46	HLGYO	1.79	MSGYO	3.79	TGSAS	7.64
AKSA	31.72	DARDL	0.01	HUBVC	0.15	NATEN	8.50	THYAO	28.20
AKSEN	10.82	DENGE	0.02	HURGZ	0.17	NETAS	3.14	TIRE	73.07
AKSGY	41.83	DERAS	2.10	ICBCT	0.43	NIBAS	18.31	TKFEN	18.35
AKSUE	3.24	DERIM	0.57	IDGYO	1.54	NTHOL	3.38	TKNSA	7.79
AKYHO	0.31	DESA	12.41	IEYHO	1.08	NUGYO	4.12	TLMAN	8.27
ALARK	17.57	DESPC	5.62	IHEVA	1.75	NUHCM	5.71	TMPOL	16.05
ALBRK	10.61	DEVA	2.09	IHGZT	2.26	ODAS	2.31	TMSN	0.69
ALCAR	0.86	DGATE	2.70	IHLAS	10.28	OLMIP	0.85	TOASO	63.49
ALCTL	9.78	DGGYO	0.00	IHLGM	11.32	ORGE	6.53	TRCAS	3.17
ALGYO	7.62	DGKLB	2.67	IHYAY	7.02	OSTIM	0.41	TRGYO	18.35
ALKA	2.12	DITAS	3.67	INDES	16.69	OTKAR	18.31	TSGYO	0.08
ALKIM	19.82	DMSAS	0.26	INFO	0.48	OYAKC	2.41	TSKB	13.51
ALMAD	0.02	DNISI	0.08	INTEM	0.03	OYAYO	0.09	TSPOR	0.13
ANELE	55.45	DOAS	25.89	INVEO	0.07	OYLUM	1.38	TTKOM	48.92
ANHYT	45.11	DOBUR	2.06	IPEKE	9.90	OZBAL	0.65	TTRAK	61.29
ANSGR	17.50	DOCO	7.41	ISCTR	45.77	OZGYO	10.78	TUCLK	1.28
ARCLK	65.38	DOGUB	1.44	ISDMR	11.64	OZKGY	22.86	TUKAS	0.45
ARDYZ	3.13	DOHOL	44.90	ISFIN	2.06	OZRDN	0.00	TUPRS	33.08
ARENA	46.07	DOKTA	0.01	ISGSY	7.98	PAGYO	4.25	TURGG	0.92
ARMDA	0.21	DURDO	0.15	ISGYO	16.73	PAPIL	1.09	TURSG	0.38
ARSAN	4.28	DYOBY	0.41	ISMEN	24.52	PARSN	0.84	ULAS	0.09
ASELS	41.17	DZGYO	0.60	ISYAT	0.58	PEGYO	2.18	ULKER	91.20
ASUZU	0.53	ECILC	12.36	ITTFH	0.14	PEKGY	0.84	ULUSE	79.38
ATAGY	0.28	ECZYT	1.74	IZMDC	2.04	PENDG	0.07	ULUUN	0.23
ATEKS	3.90	EDIP	4.74	JANTS	3.43	PETKM	21.39	USAK	2.06
ATLAS	1.28	EGEEN	13.41	KAPLM	0.10	PETUN	2.12	UTPYA	15.54
AVGYO	3.62	EGGUB	1.35	KAREL	3.81	PGSUS	14.09	VAKBN	5.13
AVHOL	0.00	EGPRO	0.31	KARSN	1.11	PINSU	0.27	VAKFN	0.92
AVISA	86.44	EGSER	7.33	KARTN	0.55	PKART	12.76	VAKKO	1.07
AVOD	0.28	EKGYO	38.35	KATMR	0.50	PKENT	0.00	VERTU	2.34
AVTUR	0.62	EMKEL	0.69	KCHOL	66.01	PNSUT	7.63	VERUS	49.64
AYCES	0.31	ENJSA	78.24	KENT	93.66	POLHO	12.46	VESBE	7.58
AYEN	6.21	ENKAI	57.33	KERTV	2.16	PRKAB	0.53	VESTL	13.16
AYGAZ	63.81	EPLAS	0.00	KFEIN	2.00	PRKME	2.36	VKFYO	0.95
BAGFS	5.70	ERBOS	1.77	KLGYO	0.27	PRZMA	0.89	VKGYO	3.56
BAKAB	3.91	EREGL	59.17	KLMSN	0.79	PSDTC	6.65	VKING	0.06
BANVT	78.20	ERSU	0.44	KLNMA	26.57	QNBFB	0.00	YAFPRK	0.26
BASCM	3.14	ESCOM	2.09	KNFRT	1.50	QNBFL	0.00	YATAS	18.54
BAYRK	0.85	ESEN	0.08	KONTR	0.39	RAYSG	84.27	YAYLA	4.69
BERA	12.24	ETYAT	0.85	KONYA	57.08	RHEAG	0.74	YESIL	1.70
BEYAZ	0.18	EUHOL	3.06	KORDS	21.39	RTALB	0.72	YGGYO	0.36
BFREN	25.46	EUKYO	0.38	KOZAA	55.45	RYGYO	5.56	YGYO	6.92
BIMAS	63.93	EUYO	0.93	KOZAL	50.12	RYSAS	39.25	YKBNK	63.83
BIZIM	10.10	FADE	0.24	KRDMA	3.31	SAFKR	16.59	YKGYO	10.48
BJKAS	5.00	FENER	1.30	KRDMB	1.00	SAHOL	65.41	YKSLN	3.89
BLCYT	9.51	FLAP	2.14	KRDMD	13.23	SAMAT	0.42	YUNSA	0.74
BNTAS	4.19	FMIZP	1.15	KRGYO	1.48	SANEL	0.00	YYAPI	2.10
BOSSA	0.32	FONET	16.97	KRONT	7.66	SANFM	0.17	ZOREN	4.26
BRISA	26.05	FORMT	0.04	KRSTL	1.12	SANKO	0.02		
BRKSN	0.25	FRIGO	9.06	KRTEK	0.17	SARKY	1.83		
BRMEN	0.16	FROTO	79.97	KUTPO	4.26	SASA	7.33		
BRSAN	19.96	GARAN	43.08	KUYAS	0.79	SAYAS	4.92		
BRYAT	0.58	GARFA	0.09	LIDFA	0.95	SEFKK	0.06		
BSOKE	1.36	GEDIK	0.65	LINK	1.21	SELEC	44.67		
BTCIM	0.33	GEDZA	4.79	LKMNH	10.72	SEYKM	0.32		
BUCIM	0.99	GENTS	6.35	LOGO	54.75	SILVR	3.55		
BURCE	1.10	GEREL	1.94	MAALT	0.35	SISE	27.44		
BURVA	0.97	GLBMD	0.14	MAKTK	0.54	SKBNK	2.25		
CASA	13.53	GLRYH	0.73	MARKA	1.09	SKTAS	5.93		
CCOLA	85.67	GLYHO	34.03	MARTI	1.91	SMART	0.38		

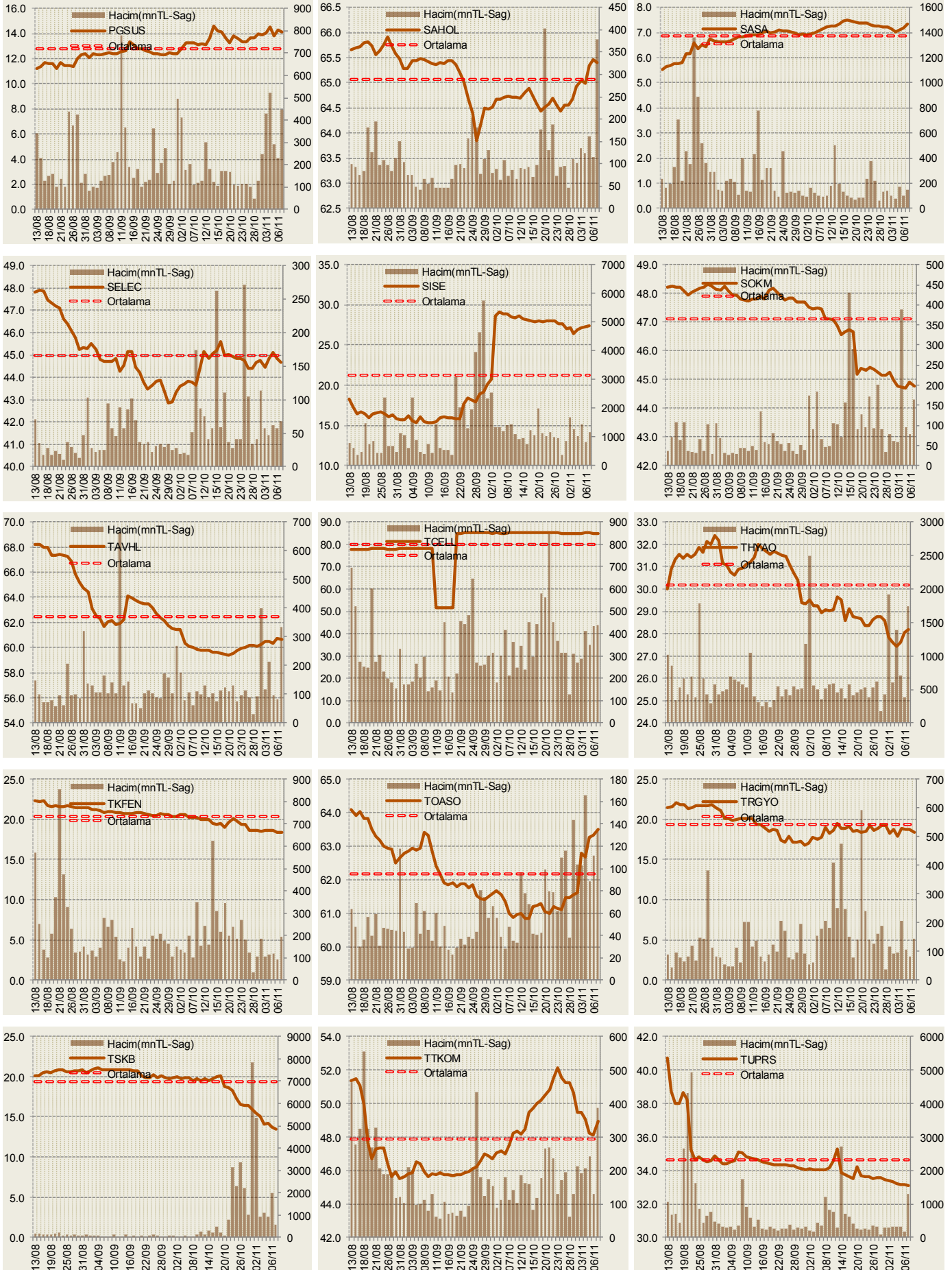
Yabancı Oranı Grafikleri BIST-50 için



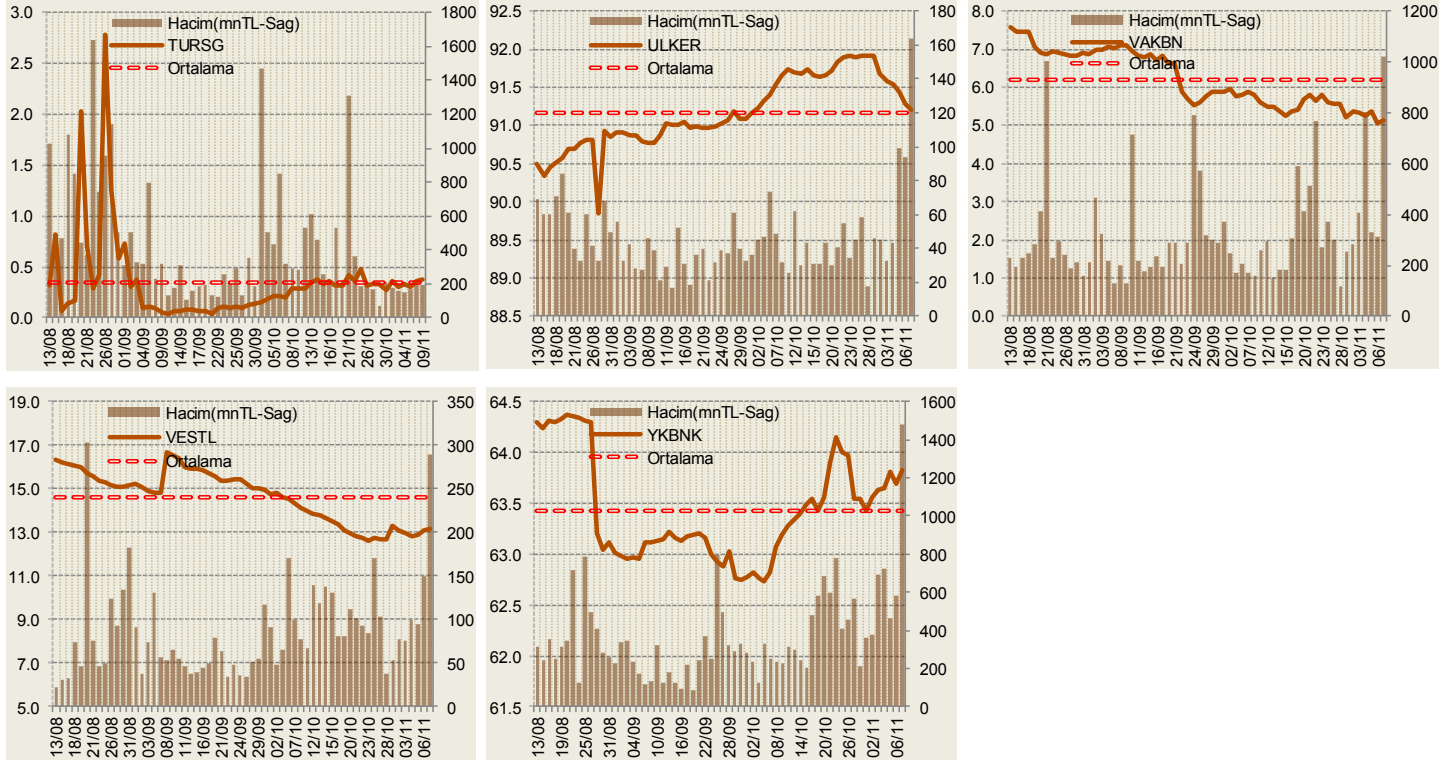
Yabancı Oranı Grafikleri BIST-50 için



Yabancı Oranı Grafikleri BIST-50 için



Yabancı Oranı Grafikleri BIST-50 için



Bilgilendirme notu: Seçilmiş aracı kurumların takas toplamları ile hesaplanmaktadır. Farklı kurumlarda tutulan yabancı takasları olabilir, bu durum hisseler için hesaplanan oranlarda farklılıklar yaratabilir.

Öneri bilgilendirmesi: İş Yatırım Menkul Değerler A.Ş.'nin (İş Yatırım) BIST'te halka açık şirketler için AL, TUT ve SAT yönündeki önerileri BIST-100 endeksinin (endeks) beklenen getirisine göre değerlendirilmektedir. Tüm bu öneriler İş Yatırım Araştırma Bölümü analistleri tarafından şirketlerin ileride elde edeceği tahmin edilen karları, nakit akımları ve bilançolarına göre bağımsız olarak değerlendirilir. Ek olarak, analistler koşulların elverişsiz olduğu veya doğru değerlendirme yapmanın mümkün olmadığı durumlarda bazı hisse senetleri için geçici olarak GÖZDEN GEÇİRİLİYOR önerisi verebilirler. Münferit her şirket için yatırım önerisi sırasıyla belirtilen şu kriterlere göre değerlendirilir;

İş Yatırım Hisse senedi tavsiye metodolojisi:

- Artış Potansiyeli > %25 : AL
- %10 < Artış Potansiyeli < %25 :TUT
- Artış Potansiyeli < %10 : SAT

Her sınır değeri için analist +/- %5 kanaat kullanabilmektedir.

Burada yer alan bilgiler İş Yatırım Menkul Değerler A.Ş. tarafından bilgilendirme amacı ile hazırlanmıştır. Yatırım bilgi, yorum ve tavsiyeleri yatırım danışmanlığı kapsamında değildir. Yatırım danışmanlığı hizmeti; aracı kurumlar, portföy yönetim şirketleri, mevduat kabul etmeyen bankalar ile müşteri arasında imzalanacak yatırım danışmanlığı sözleşmesi çerçevesinde sunulmaktadır. Burada yer alan yorum ve tavsiyeler, yorum ve tavsiyede bulunanların kişisel görüşlerine dayanmaktadır. Herhangi bir yatırım aracının alım-satım önerisi ya da getiri vaadi olarak yorumlanmamalıdır. Bu görüşler mali durumunuz ile risk ve getiri tercihlerinize uygun olmayabilir. Bu nedenle, sadece burada yer alan bilgilere dayanarak yatırım kararı verilmesi beklentilerinize uygun sonuçlar doğurmayabilir.

Burada yer alan fiyatlar, veriler ve bilgilerin tam ve doğru olduğu garanti edilemez; içerik, haber verilmeksizin değiştirilebilir. Tüm veriler, İş Yatırım Menkul Değerler A.Ş. tarafından güvenilir olduğuna inanılan kaynaklardan alınmıştır. Bu kaynakların kullanılması nedeni ile ortaya çıkabilecek hatalardan İş Yatırım Menkul Değerler A.Ş. sorumlu değildir.

Bu içeriğe ilişkin tüm telif hakları İş Yatırım Menkul Değerler A.Ş.'ye aittir. Bu içerik, açık iznimiz olmaksızın başkaları tarafından herhangi bir amaçla, kısmen