



Teknik Görünüm Raporu

28.10.2020



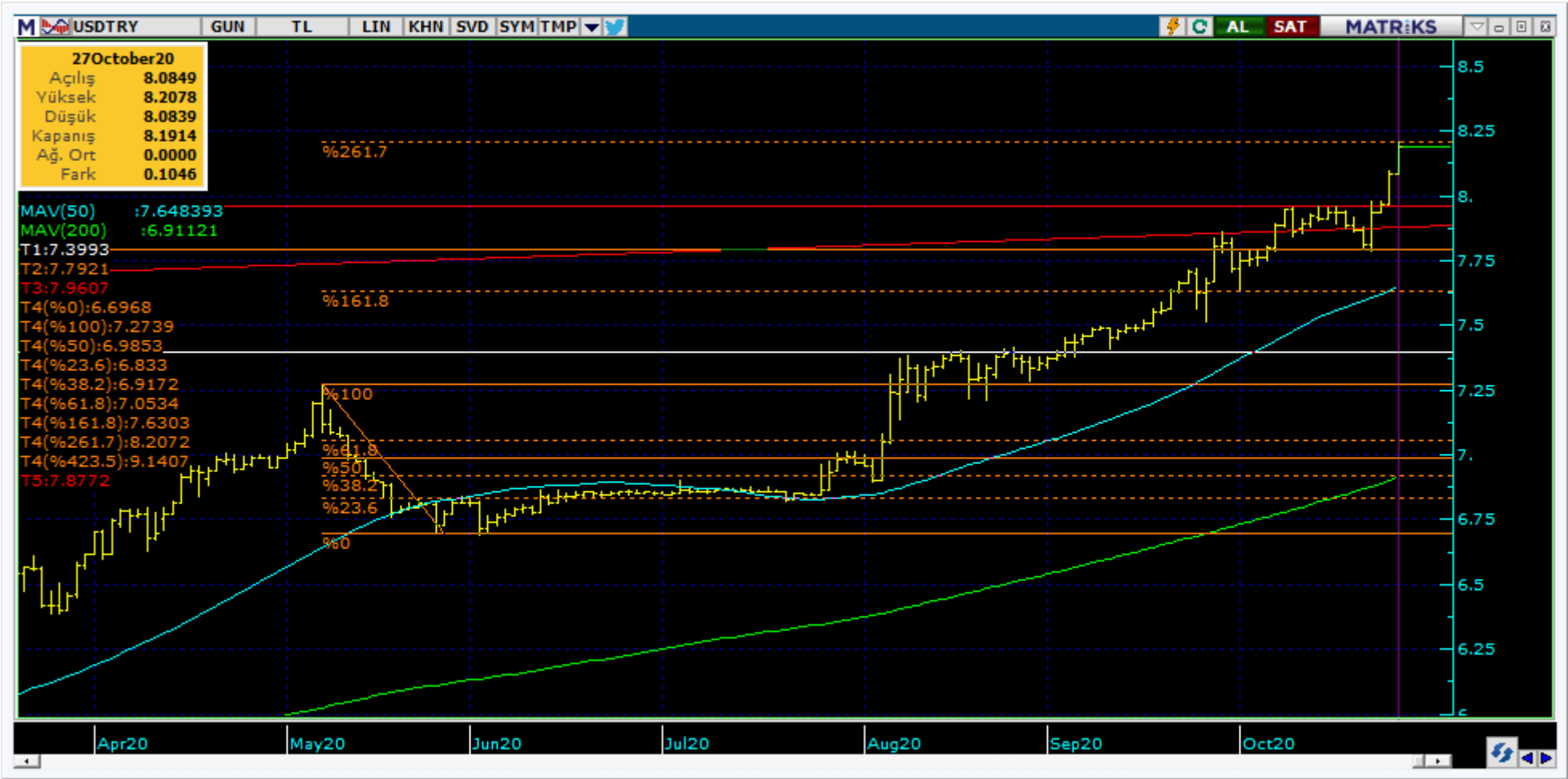
Destek Direnç Seviyeleri ve Pivot Değeri							
Kodu	Son Fiyat	1 GünΔ	Pivot	1.Destek	2.Destek	1.Direnç	2.Direnç
BIST-100	1,152.63	0.72%	1,148	1,138	1,124	1,162	1,172
BIST-30	1,266.53	0.70%	1,262	1,253	1,239	1,276	1,286
BIST-50	1,039.78	0.49%	1,037	1,029	1,019	1,048	1,056

Vadeli Endeks Kontratı Teknik Analiz Görünümü



Destek Direnç Seviyeleri ve Pivot Değeri							
Kodu	Son Fiyat	1 GünΔ	Pivot	1.Destek	2.Destek	1.Direnç	2.Direnç
F_XU0301020	1,269.00	0.53%	1,264	1,257	1,245	1,276	1,283
F_XU0301220	1,272.75	-0.27%	1,269	1,259	1,246	1,283	1,293
F_XU0300221	1,283.50	0.04%	1,283	1,269	1,254	1,298	1,312

Vadeli Döviz Kontratı Teknik Analiz Görünümü

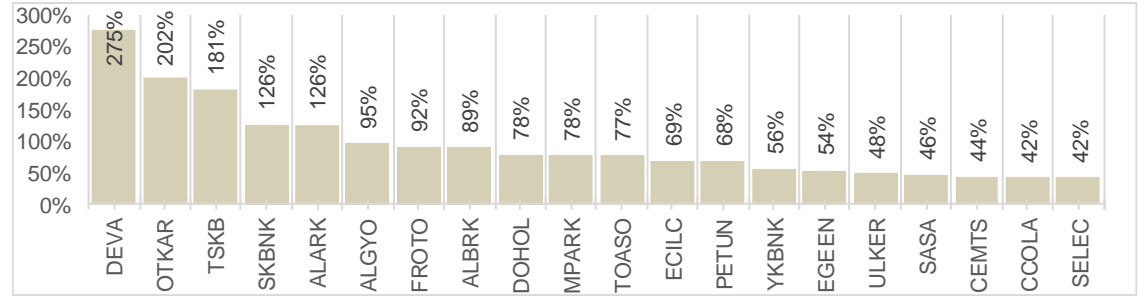


Destek Direnç Seviyeleri ve Pivot Değeri

Kodu	Son Fiyat	1 GünΔ	Pivot	1.Destek	2.Destek	1.Direnç	2.Direnç
F_USDTRY1020	8.1780	1.04%	8.1348	8.0831	7.9882	8.2297	8.2814
F_USDTRY1120	8.2894	1.11%	8.2609	8.2262	8.1631	8.3240	8.3587
F_USDTRY1220	8.3732	1.02%	8.3462	8.3098	8.2465	8.4095	8.4459

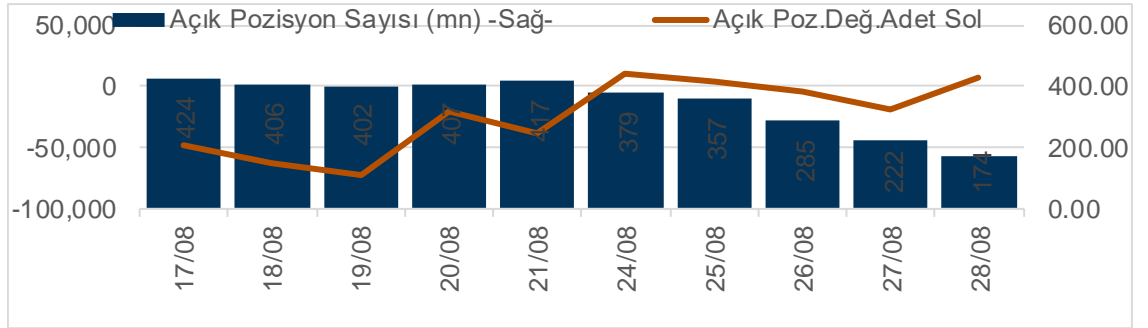
XUTUM Hisse Senetleri Piyasası Alış Satış Rakamları					
Aracı Kurum		Net(mnTL)	Aracı Kurum		Net(mnTL)
27/10/2020	Merrill Lynch	233.5	Gedik Yatirim	-157.3	
	Yapi Kredi Yat.	84.1	Tacirler Yat.	-67.8	
	Ziraat Yat.	61.0	Halk Yatirim	-56.2	
	Global Menkul	40.9	Deniz Yatirim	-52.9	
	Yat.Finansman	39.6	Phillipcapital Men	-49.2	
Aracı Kurum		Net(mnTL)	Aracı Kurum		Net(mnTL)
Yılıçi	Garanti Yat.	6612.6	Merrill Lynch	-7134.0	
	İş Yatirim	6328.8	A1 Capital Menku	-6880.5	
	Ziraat Yat.	3902.7	Meksa Yatirim	-3797.1	
	Vakif Yat.	3718.7	QNB Finans	-3763.2	
	Tera Yatirim	3177.9	Citi Menkul	-2804.6	

BIST100 -1 Ay Ort.Hac. Göre Hacim Artışı Olan Hisseler (Adet)



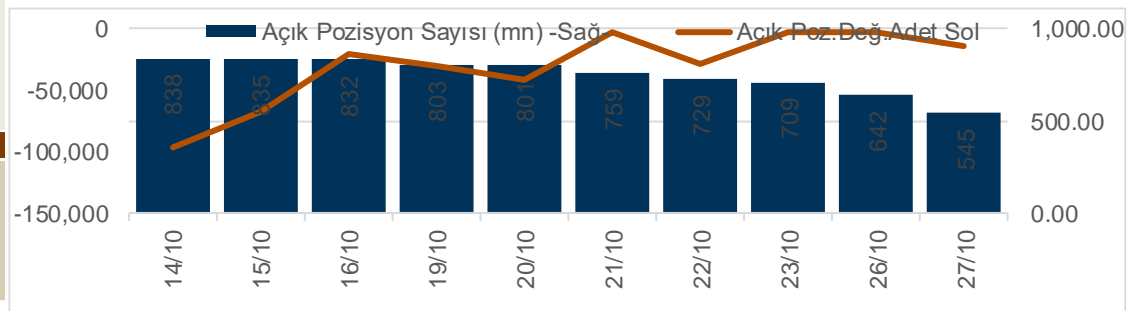
Ekim Vadeli Endeks Kontratı Alış Satış Rakamları					
Aracı Kurum		Net(mn Lot)	Aracı Kurum		Net(mn Lot)
27/10/2020	HSBC Yatirim	7,641	Citi Menkul	-14,556	
	Merrill Lynch	7,300	Teb Yatirim	-12,956	
	Yapi Kredi	7,173	Credit Suisse	-7,826	
	Ata Yatirim	7,119	Info Yatirim	-5,425	
	Garanti Yat.	6,232	QNB Finans	-4,491	
Aracı Kurum		Net(mn Lot)	Aracı Kurum		Net(mn Lot)
May-Eki	Teb Yatirim	73,289	Garanti Yat.	-27,282	
	GMC Menkul	10,079	Ak Yatirim	-8,682	
	Is Yatirim	3,653	Oyak Yatirim	-8,537	
	Global Menkul	2,574	QNB Finans	-8,146	
	Alnus Yatirim	2,493	Gedik Yatirim	-7,605	

Endeks Sözleşmesi Açık Pozisyon Sayıları



Ekim Vadeli USDTRY Kontratı Alış Satış Rakamları					
Aracı Kurum		Net(mn Lot)	Aracı Kurum		Net(mn Lot)
27/10/2020	Akbank	45,796	TEB Yatirim	-19,644	
	Is Yatirim	4,734	Tacirler Men.	-15,822	
	QNB Finans	2,987	Seker Yatirim	-4,268	
	HSBC Yatirim	2,014	Yapi Kredi Yat.	-3,649	
	Osmanli Yatirim	1,206	Strateji Men.	-3,289	
Aracı Kurum		Net(mn Lot)	Aracı Kurum		Net(mn Lot)
Mar-Eki	Ziraat Yat.	109,912	TCMB	-343,169	
	Ak Yat.	57,413	TEB Yatirim	-37,445	
	Yapi Kredi Yat.	56,411	Akbank	-20,750	
	Is Yatirim	54,959	Finansbank	-15,488	
	İşbank	22,150	Garanti Yat.	-13,608	

Döviz Sözleşmesi Açık Pozisyon Sayıları

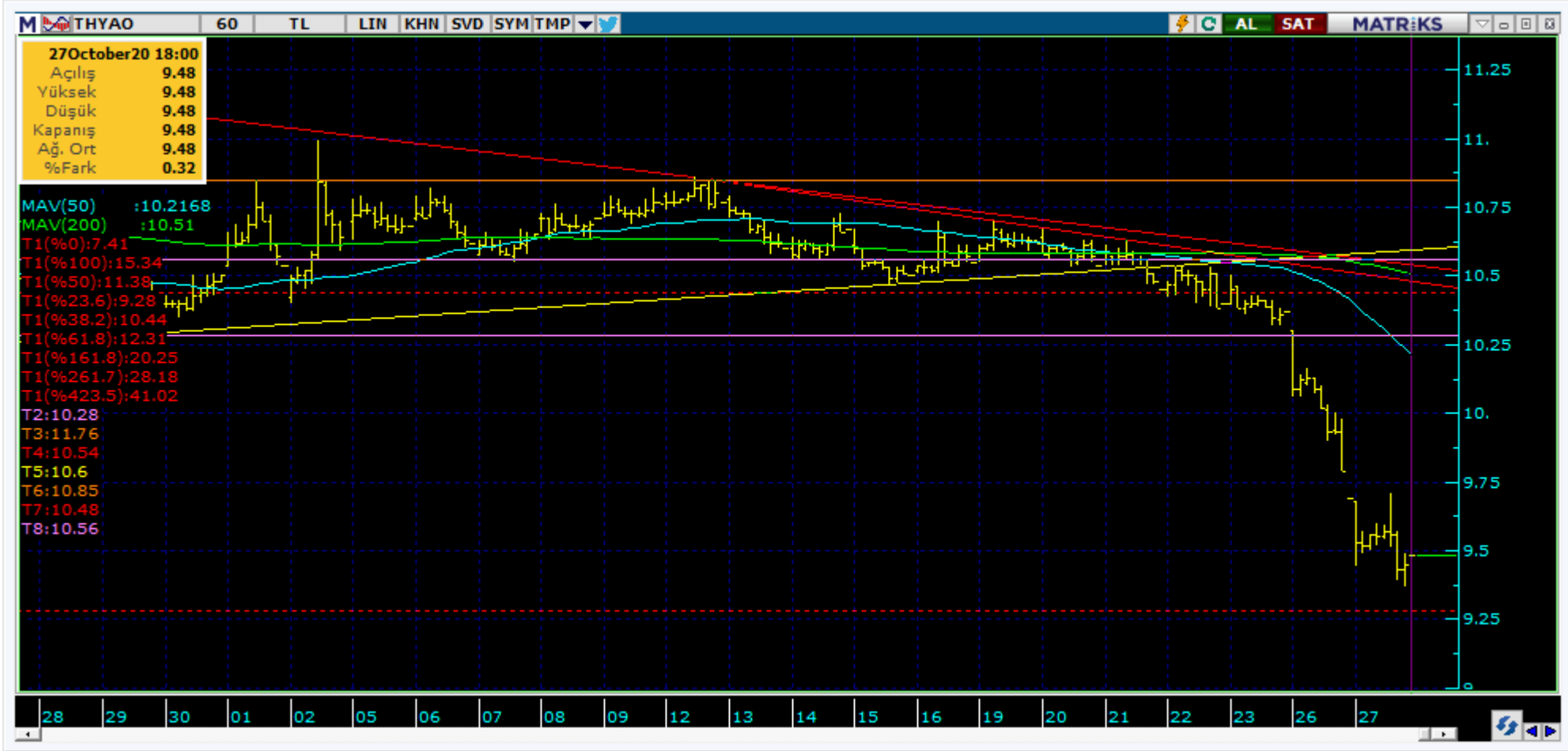




Kodu	Son	1G Değ.	Yab. %	3A Ort.H	Pivot	1.Destek	2.Destek	1.Direnç	2.Direnç
GARAN	6.90	1.92%	45.46	164.7 mn\$	6.86	6.78	6.67	6.97	7.05

<https://www.isyatirim.com.tr/tr-tr/analiz/hisse/Sayfalar/Sirket-Karti.aspx?hisse=GARAN>

Şirketler Teknik Analiz Görünümü –Türk Hava Yolları



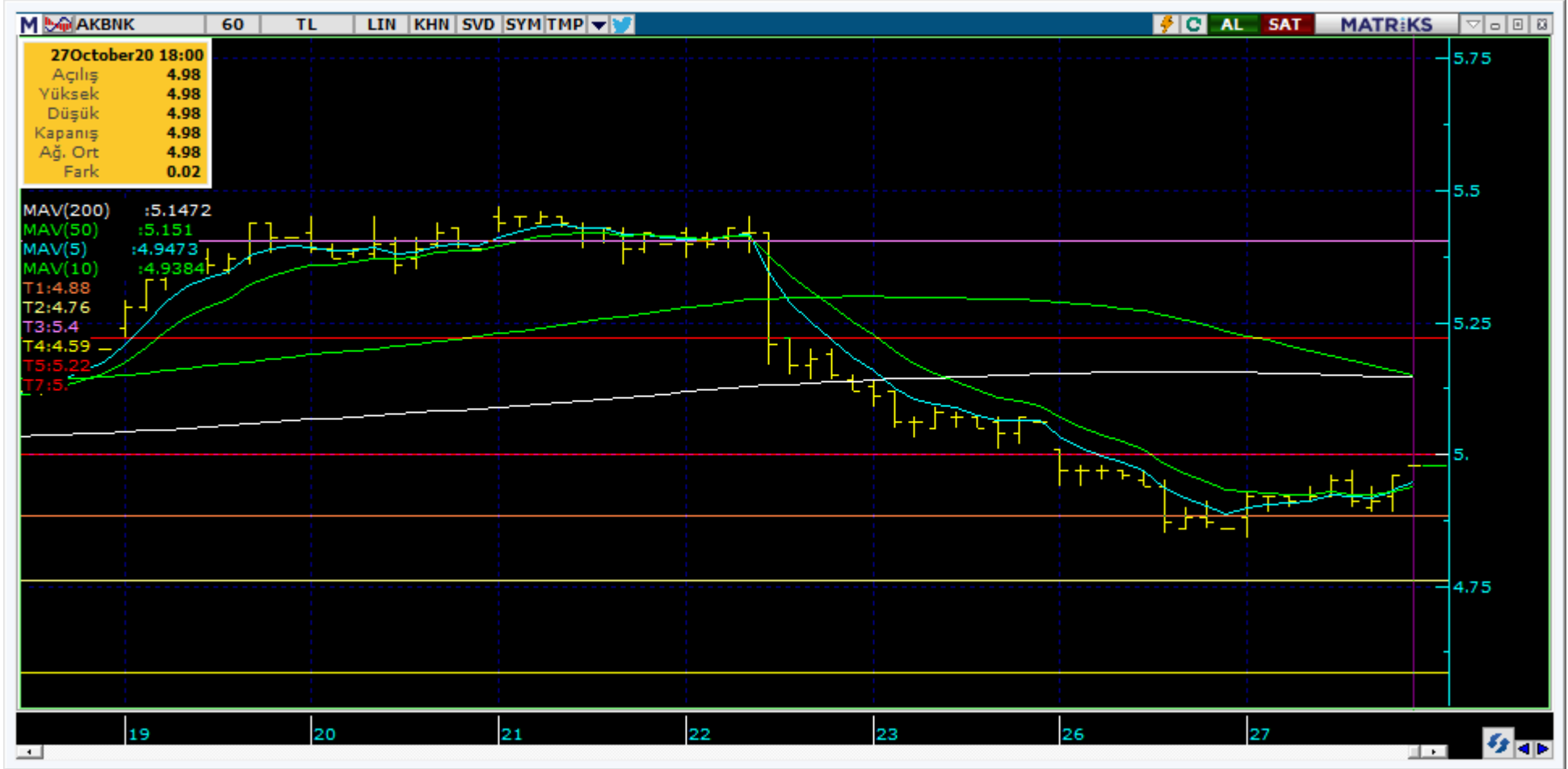
Kodu	Son	1G Değ.	Yab. %	3A Ort.H	Pivot	1.Destek	2.Destek	1.Direnç	2.Direnç
THYAO	9.48	-2.17%	28.77	86.1 mn\$	9.52	9.33	9.18	9.67	9.86

<https://www.isyatirim.com.tr/tr-tr/analiz/hisse/Sayfalar/Sirket-Karti.aspx?hisse=THYAO>



Kodu	Son	1G Değ.	Yab. %	3A Ort.H	Pivot	1.Destek	2.Destek	1.Direnç	2.Direnç
ISCTR	5.26	3.14%	45.38	29.0 mn\$	5.20	5.13	5.01	5.32	5.39

<https://www.isyatirim.com.tr/tr-tr/analiz/hisse/Sayfalar/Sirket-Karti.aspx?hisse=ISCTR>



Kodu	Son	1G Değ.	Yab. %	3A Ort.H	Pivot	1.Destek	2.Destek	1.Direnç	2.Direnç
AKBNK	4.98	2.47%	52.70	65.8 mn\$	4.93	4.89	4.79	5.03	5.07

<https://www.isyatirim.com.tr/tr-tr/analiz/hisse/Sayfalar/Sirket-Karti.aspx?hisse=AKBNK>



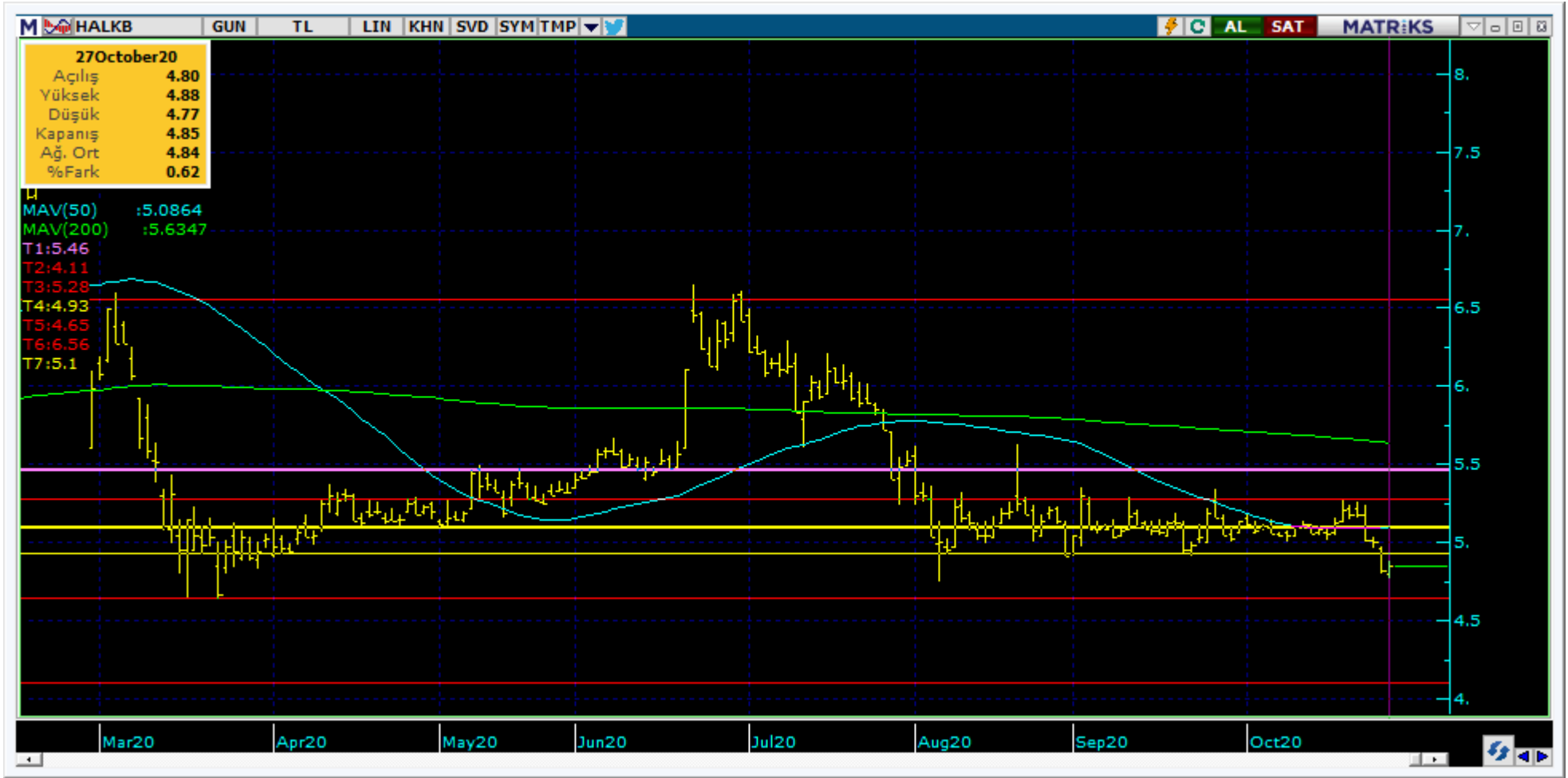
Kodu	Son	1G Değ.	Yab. %	3A Ort.H	Pivot	1.Destek	2.Destek	1.Direnç	2.Direnç
YKBNK	2.16	3.35%	63.54	45.0 mn\$	2.14	2.11	2.05	2.20	2.23

<https://www.isyatirim.com.tr/tr-tr/analiz/hisse/Sayfalar/Sirket-Karti.aspx?hisse=YKBNK>



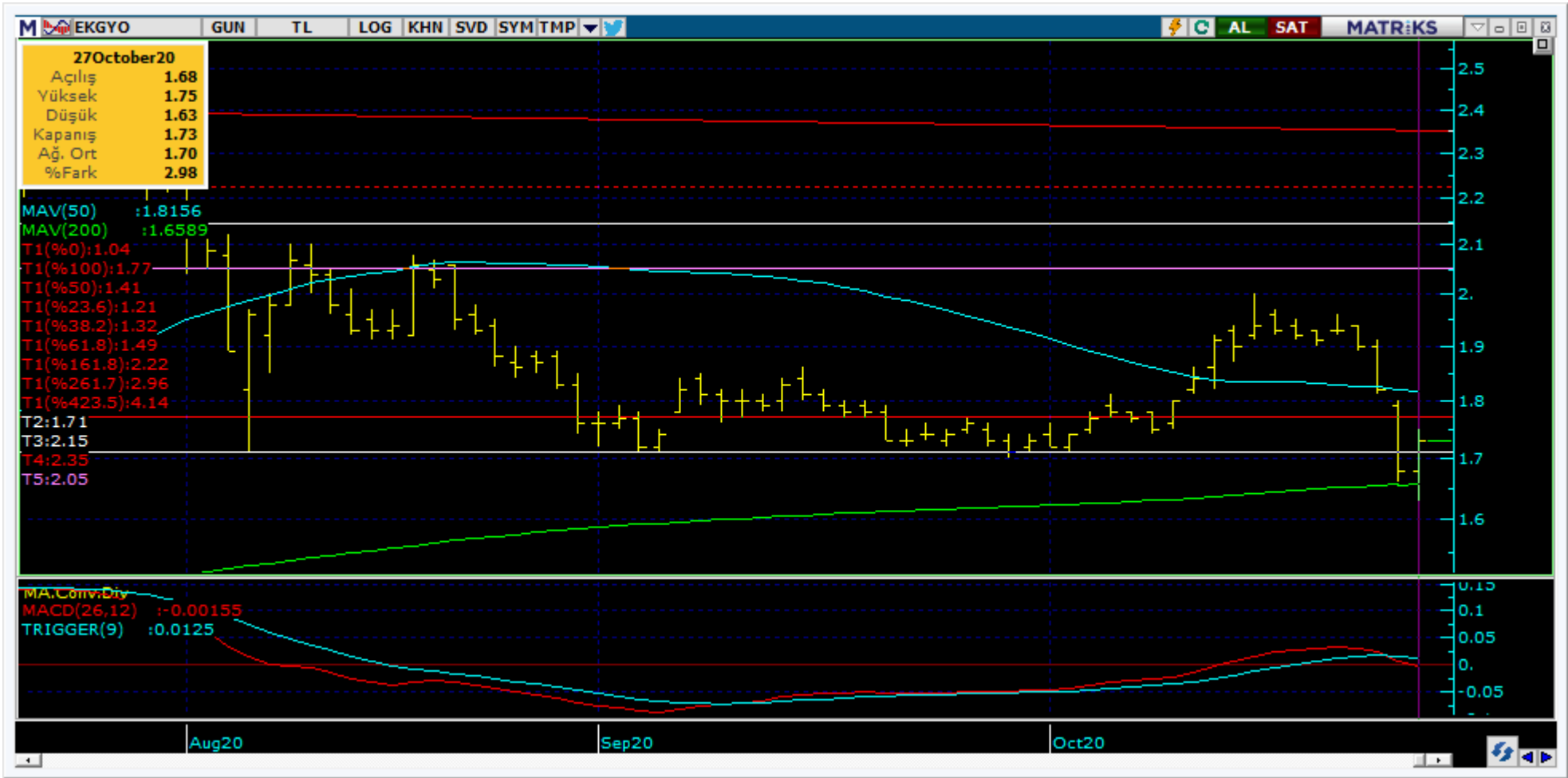
Kodu	Son	1G Değ.	Yab. %	3A Ort.H	Pivot	1.Destek	2.Destek	1.Direnç	2.Direnç
VAKBN	3.92	1.82%	5.57	42.2 mn\$	3.90	3.85	3.79	3.96	4.01

<https://www.isyatirim.com.tr/tr-tr/analiz/hisse/Sayfalar/Sirket-Karti.aspx?hisse=VAKBN>



Kodu	Son	1G Değ.	Yab. %	3A Ort.H	Pivot	1.Destek	2.Destek	1.Direnc	2.Direnc
HALKB	4.85	0.62%	6.01	37.6 mn\$	4.83	4.79	4.72	4.90	4.94

<https://www.isyatirim.com.tr/tr-tr/analiz/hisse/Sayfalar/Sirket-Karti.aspx?hisse=HALKB>



Kodu	Son	1G Değ.	Yab. %	3A Ort.H	Pivot	1.Destek	2.Destek	1.Direnç	2.Direnç
EKGYO	1.73	2.98%	37.22	94.1 mn\$	1.70	1.66	1.58	1.78	1.82

<https://www.isyatirim.com.tr/tr-tr/analiz/hisse/Sayfalar/Sirket-Karti.aspx?hisse=EKGYO>



Kodu	Son	Yab. %	Pivot	1.Destek	2.Destek	1.Direnç	2.Direnç	1 Ay Ort.Hac.(Adet) / Son Gün	Fark
GARAN	6.90	45.46	6.86	6.78	6.67	6.97	7.05	216.7 mn / 173.0 mn	-20%



Kodu	Son	Yab. %	Pivot	1.Destek	2.Destek	1.Direnç	2.Direnç	1 Ay Ort.Hac.(Adet)	Son Gün	Fark
AKBNK	4.98	52.70	4.93	4.89	4.79	5.03	5.07	90.7 mn	78.3 mn	▼ -14%



Kodu	Son	Yab. %	Pivot	1.Destek	2.Destek	1.Direnç	2.Direnç	1 Ay Ort.Hac.(Adet) / Son Gün	Fark
SISE	6.44	27.69	6.43	6.36	6.28	6.51	6.58	251.7 mn / 148.8 mn	▼ -41%



Kodu	Son	Yab. %	Pivot	1.Destek	2.Destek	1.Direnç	2.Direnç	1 Ay Ort.Hac.(Adet) / Son Gün	Fark
EREGL	9.67	58.84	9.77	9.48	9.28	9.97	10.25	20.4 mn / 26.2 mn	▲ 28%

Kodu	Son	1G Değ.	Yab. %	3A Ort.H	Pivot	1.Destek	2.Destek	1.Direnç	2.Direnç
AKBNK	4.98	2.47%	52.70	65.8 mn\$	4.93	4.89	4.79	5.03	5.07
ARCLK	26.80	-3.60%	62.90	26.1 mn\$	27.06	26.40	26.00	27.45	28.10
ASELS	17.36	1.76%	40.33	114.1 mn\$	17.21	17.05	16.75	17.50	17.65
BIMAS	70.60	0.57%	64.29	35.6 mn\$	70.73	69.40	68.25	71.90	73.25
DOHOL	2.37	0.85%	42.76	21.7 mn\$	2.36	2.31	2.26	2.41	2.46
EKGYO	1.73	2.98%	37.22	94.1 mn\$	1.70	1.66	1.58	1.78	1.82
EREGL	9.67	-3.88%	58.84	31.4 mn\$	9.77	9.48	9.28	9.97	10.25
GARAN	6.90	1.92%	45.46	164.7 mn\$	6.86	6.78	6.67	6.97	7.05
GUBRF	35.64	4.76%	7.65	17.7 mn\$	35.09	34.35	33.05	36.40	37.15
HALKB	4.85	0.62%	6.01	37.6 mn\$	4.83	4.79	4.72	4.90	4.94
ISCTR	5.26	3.14%	45.38	29.0 mn\$	5.20	5.13	5.01	5.32	5.39
KCHOL	14.62	0.76%	65.96	32.8 mn\$	14.53	14.40	14.20	14.75	14.85
KOZAA	12.97	0.78%	55.63	17.5 mn\$	12.99	12.80	12.60	13.20	13.40
KOZAL	79.45	1.15%	51.64	18.0 mn\$	79.48	78.25	77.10	80.65	81.90
KRDMD	3.28	-1.50%	15.46	101.2 mn\$	3.29	3.20	3.13	3.36	3.45
MGROS	40.90	-2.48%	43.96	15.0 mn\$	41.08	39.85	38.80	42.15	43.40
OYAKC	7.62	0.26%	2.40	14.9 mn\$	7.57	7.35	7.07	7.85	8.07
PETKM	4.19	6.62%	21.94	144.1 mn\$	4.10	3.98	3.78	4.30	4.42
PGSUS	42.50	-0.93%	13.68	27.6 mn\$	42.45	41.55	40.55	43.45	44.35
SAHOL	8.18	0.62%	64.56	14.2 mn\$	8.18	8.04	7.90	8.32	8.46
SISE	6.44	2.22%	27.69	169.4 mn\$	6.43	6.36	6.28	6.51	6.58
TAVHL	14.32	-1.45%	60.15	19.3 mn\$	14.35	14.15	13.95	14.55	14.75
TCELL	15.52	-0.64%	84.89	44.7 mn\$	15.56	15.35	15.20	15.70	15.90
THYAO	9.48	-2.17%	28.77	86.1 mn\$	9.52	9.33	9.18	9.67	9.86
TKFEN	13.92	1.16%	18.60	29.4 mn\$	13.85	13.70	13.45	14.10	14.25
TSKB	2.11	9.90%	16.36	39.1 mn\$	2.05	1.99	1.87	2.17	2.23
TTKOM	6.77	-1.31%	51.24	24.1 mn\$	6.77	6.66	6.56	6.87	6.98
TUPRS	77.70	1.90%	33.54	91.6 mn\$	77.13	76.05	74.45	78.75	79.85
VAKBN	3.92	1.82%	5.57	42.2 mn\$	3.90	3.85	3.79	3.96	4.01
YKBNK	2.16	3.35%	63.54	45.0 mn\$	2.14	2.11	2.05	2.20	2.23

Son İşlem Önerileri Tarih sıralamasına göre son 10 tane işlem önerimiz ve performanları aşağıdaki tabloda gösterilmektedir.

	Öneri	Oneri Tarihi	AL	SAT	Acilis	Hedef	Hedef	Stop	Stop	Kapanis	Kapanış	Getiri/	Gün	Öneri
					Fiyat (?)	Fiyat (TL)	%	Fiyat (?)	%	Fiyat (?)	Tarih	Zarar	Sayısı	Durumu
Kısa Vadeli İşlem Önerileri	Hisse	19/10/2020	KCHOL		15.50	16.00	3.2%	15.2	-1.9%	15.46	21/10/2020	-0.3%	3	Kapalı
	Hisse	20/10/2020	SAHOL		8.88	9.20	3.6%	8.72	-1.8%	8.80	21/10/2020	-0.9%	2	Kapalı
	Kur	20/10/2020		USDTRY	7.87	7.54	-4.2%	8	1.7%	7.93	22/10/2020	-0.8%	2	Kapalı
	Hisse	20/10/2020	SISE		6.92	7.14	3.2%	6.8	-1.7%	6.89	22/10/2020	-0.4%	3	Kapalı
	Hisse	21/10/2020	KOZAL		80.80	84.00	4.0%	79.6	-1.5%	79.60	22/10/2020	-1.5%	2	Kapalı
	Hisse	21/10/2020	TTKOM		7.84	8.18	4.3%	7.7	-1.8%	7.70	22/10/2020	-1.8%	2	Kapalı
	Hisse	22/10/2020	EREGL		9.95	10.30	3.5%	9.8	-1.5%	9.85	22/10/2020	-1.0%	1	Kapalı
	Hisse	23/10/2020	EREGL		9.98	10.40	4.2%	9.78	-2.0%	9.95	26/10/2020	-0.3%	4	Kapalı
	Hisse	26/10/2020	DOHOL		2.50	2.58	3.2%	2.45	-2.0%	2.45	26/10/2020	-2.0%	1	Kapalı
	Endeks	27/10/2020		Endeks	1,257.00	1,225.00	-2.5%	1270	1.0%	1,270.00	27/10/2020	-1.0%	1	Kapalı
Orta Vadeli İşlem Önerileri	Hisse	20/02/2020	OTKAR		164.00	180.00	9.8%	157	-4.3%	125.00	27/04/2020	-23.8%	67	Kapalı
	Hisse	20/02/2020	LOGO		69.60	77.00	10.6%	65	-6.6%	77.00	24/02/2020	10.6%	4	Kapalı
	Hisse	03/03/2020	ULKER		21.40	23.00	7.5%	20.5	-4.2%	22.80	06/03/2020	6.5%	3	Kapalı
	Hisse	04/03/2020	TRGYO		2.83	3.10	9.5%	2.7	-4.6%	2.36	27/04/2020	-16.6%	54	Kapalı
	Hisse	18/03/2020	TSKB		0.86	0.98	14.0%	0.81	-5.8%	0.97	19/03/2020	12.8%	1	Kapalı
	Hisse	29/09/2020	THYAO		10.44	11.75	12.5%	10.2	-2.3%	10.31	29/09/2020	-1.2%	0	Kapalı
	Hisse	30/09/2020	THYAO		10.44	11.75	12.5%	10.2	-2.3%	10.61	13/10/2020	1.6%	13	Kapalı
	Hisse	06/10/2020	AEFES		21.80	23.50	7.8%	21	-3.7%	23.22	19/10/2020	6.5%	13	Kapalı
	Hisse	13/10/2020	TTRAK		108.00	120.00	11.1%	100	-7.4%	119.00	15/10/2020	10.2%	2	Kapalı
	Hisse	21/10/2020	TURSG		6.25	6.80	8.8%	6.1	-2.4%	6.10	22/10/2020	-2.4%	1	Kapalı

Müşterimiz olmayan ve tüm önerilerimize eşzamanlı olarak ulaşmak isteyenler için irtibat numarası: (212) 350 24 24

E-posta: bilgi@isyatirim.com.tr

Web sitesi: <https://www.isyatirim.com.tr/tr-tr/Sayfalar/nasil-hesap-acabilirim.aspx>

*Dün Tarihi Zirvesinden Kapanan BIST-100 Hisseleri: FROTO, KARTN, TSKB.

Gelişmiş Hisse Arama

:<https://www.isyatirim.com.tr/tr-tr/analiz/hisse/Sayfalar/gelismis-hisse-arama.aspx>

Tüm raporlarımıza ulaşmak için :<https://www.isyatirim.com.tr/tr-tr/analiz/arastirma-raporlari/Sayfalar/default.aspx>

*Tarihi yüksek seviyelerdeki hisseler, long yönde değerlendirilmelidir. Bu hisseler geçtiğimiz günlerde de tarihi zirve yapmış veya ilk kez tarihi zirve yapıyor olabilir. Bu hisseleri elinde tutan hiçbir yatırımcı TL bazında zararda değildir. Fiyat grafiğinin (TL grafikler) sol tarafında mevcut fiyattan yüksek fiyatta maliyeti olan yatırımcı yoktur. Dolayısıyla yükselen fiyatlar, zararda olan yatırımcıların satışlarıyla karşılaşmaz, sadece kar realizasyonu yapan yatırımcılar olabilir. Bu bağlamda yükselen bir stop fiyatıyla bu kağıtlarda yatırımcı olmak çok uygun bir risk/kazanç oranı sunmaktadır.

Öneri bilgilendirmesi: İş Yatırım Menkul Değerler A.Ş.'nin (İş Yatırım) BIST'te halka açık şirketler için AL, TUT ve SAT yönündeki önerileri BIST-100 endeksinin (endeks) beklenen getirisine göre değerlendirilmektedir. Tüm bu öneriler İş Yatırım Araştırma Bölümü analistleri tarafından şirketlerin ileride elde edeceği tahmin edilen karları, nakit akımları ve bilançolarına göre bağımsız olarak değerlendirilir. Ek olarak, analistler koşulların elverişsiz olduğu veya doğru değerlendirme yapmanın mümkün olmadığı durumlarda bazı hisse senetleri için geçici olarak GÖZDEN GEÇİRİLİYOR önerisi verebilirler. Münferit her şirket için yatırım önerisi sırasıyla belirtilen şu kriterlere göre değerlendirilir;

İŞ Yatırım Hisse senedi tavsiye metodolojisi:

Artış Potansiyeli > %25 : AL

%10 < Artış Potansiyeli < %25 :TUT

Artış Potansiyeli < %10 : SAT

Her sınır değeri için analist +/- %5 kanaat kullanabilmektedir.

Burada yer alan bilgiler İş Yatırım Menkul Değerler A.Ş. tarafından bilgilendirme amacı ile hazırlanmıştır. Yatırım bilgi, yorum ve tavsiyeleri yatırım danışmanlığı kapsamında değildir. Yatırım danışmanlığı hizmeti; aracı kurumlar, portföy yönetim şirketleri, mevduat kabul etmeyen bankalar ile müşteri arasında imzalanacak yatırım danışmanlığı sözleşmesi çerçevesinde sunulmaktadır. Burada yer alan yorum ve tavsiyeler, yorum ve tavsiyede bulunanların kişisel görüşlerine dayanmaktadır. Herhangi bir yatırım aracının alım-satım önerisi ya da getiri vaadi olarak yorumlanmamalıdır. Bu görüşler mali durumunuz ile risk ve getiri tercihlerinize uygun olmayabilir. Bu nedenle, sadece burada yer alan bilgilere dayanarak yatırım kararı verilmesi beklentilerinize uygun sonuçlar doğurmayabilir.

Burada yer alan fiyatlar, veriler ve bilgilerin tam ve doğru olduğu garanti edilemez; içerik, haber verilmeksizin değiştirilebilir. Tüm veriler, İş Yatırım Menkul Değerler A.Ş. tarafından güvenilir olduğuna inanılan kaynaklardan alınmıştır. Bu kaynakların kullanılması nedeni ile ortaya çıkabilecek hatalardan İş Yatırım Menkul Değerler A.Ş. sorumlu değildir.

Bu içeriğe ilişkin tüm telif hakları İş Yatırım Menkul Değerler A.Ş.'ye aittir. Bu içerik, açık iznimiz olmaksızın başkaları tarafından herhangi bir amaçla, kısmen veya tamamen çoğaltılamaz, dağıtılamaz, yayımlanamaz veya değiştirilemez.