



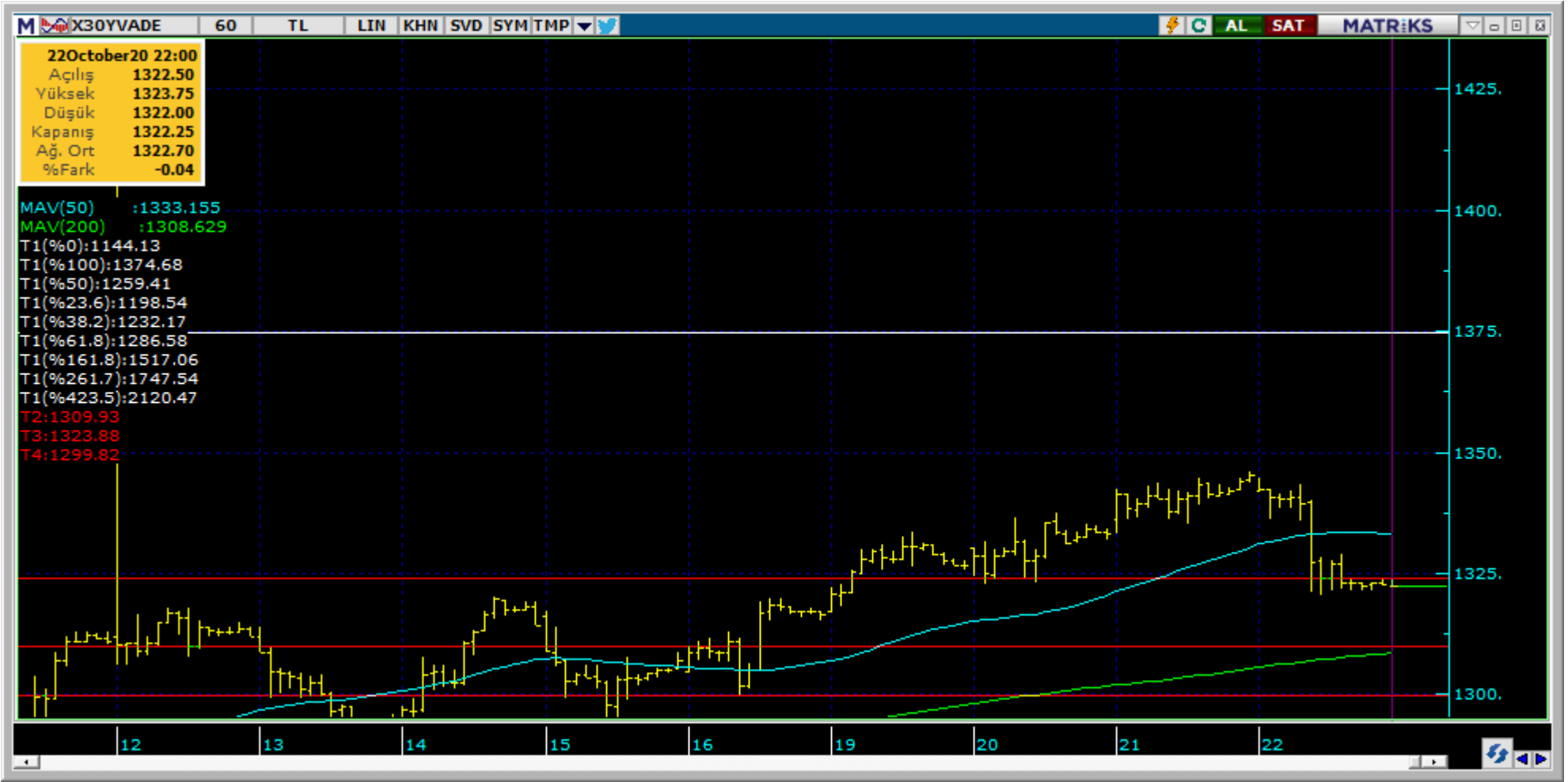
Teknik Görünüm Raporu

23.10.2020



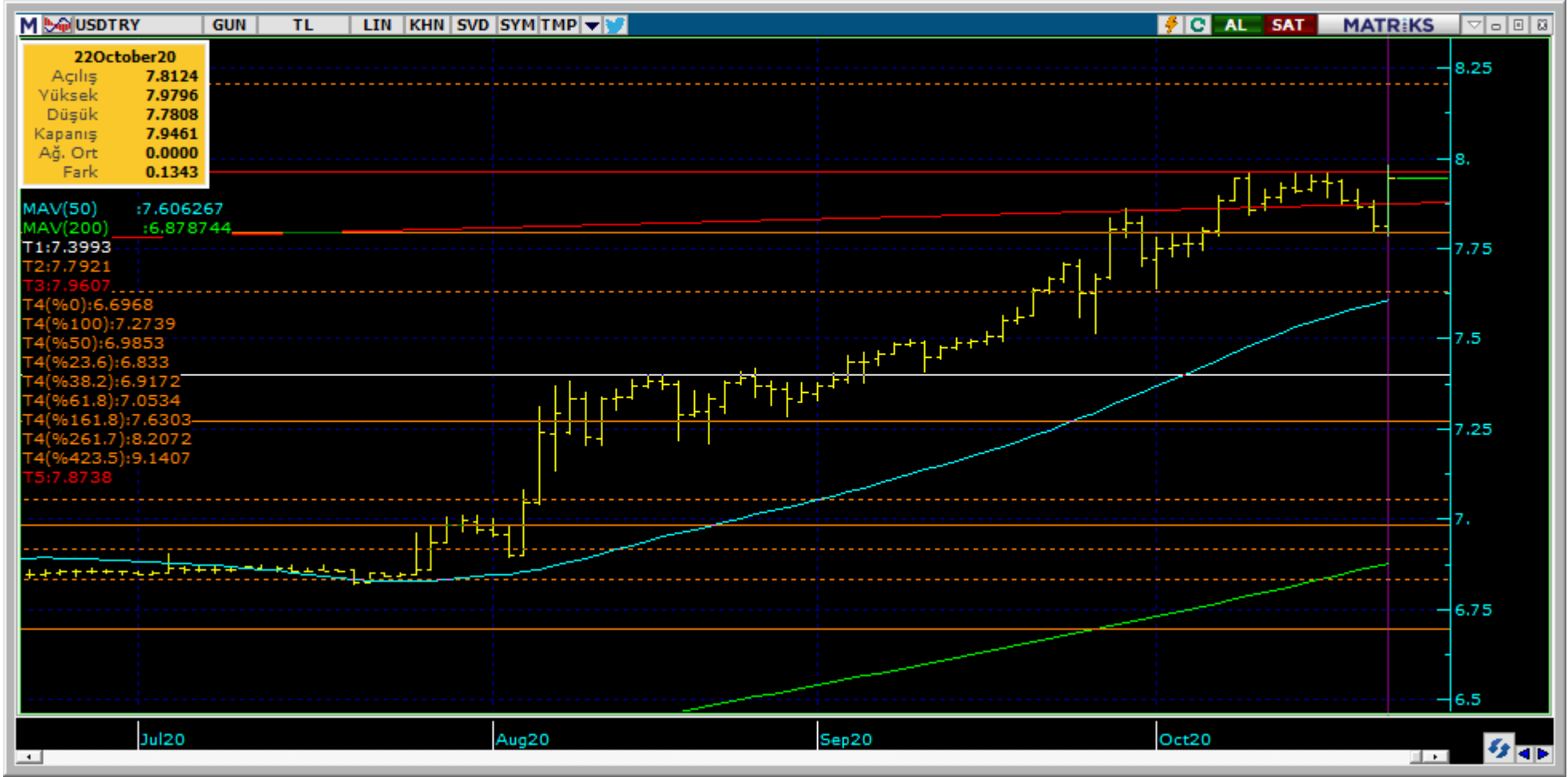
Destek Direnç Seviyeleri ve Pivot Değeri							
Kodu	Son Fiyat	1 GünΔ	Pivot	1.Destek	2.Destek	1.Direnç	2.Direnç
BIST-100	1,198.32	-1.09%	1,204	1,191	1,184	1,211	1,223
BIST-30	1,316.35	-1.54%	1,325	1,308	1,300	1,333	1,349
BIST-50	1,083.43	-1.41%	1,090	1,077	1,070	1,096	1,109

Vadeli Endeks Kontratı Teknik Analiz Görünümü



Destek Direnç Seviyeleri ve Pivot Değeri

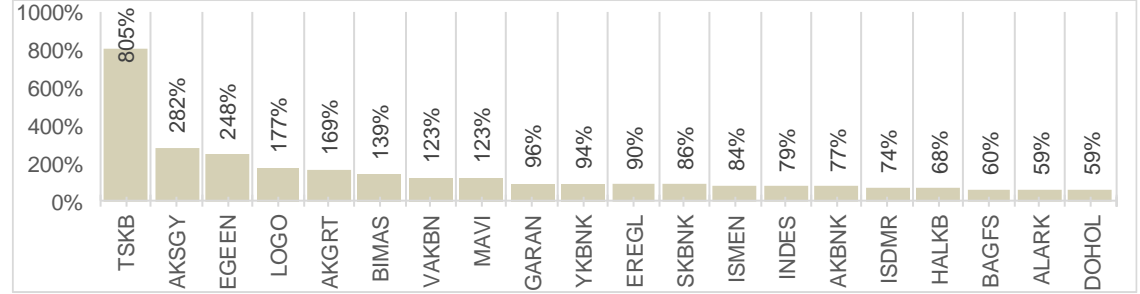
Kodu	Son Fiyat	1 GünΔ	Pivot	1.Destek	2.Destek	1.Direnç	2.Direnç
F_XU0301020	1,323.00	-1.36%	1,329	1,314	1,305	1,338	1,354
F_XU0301220	1,334.00	-1.28%	1,338	1,321	1,308	1,351	1,367
F_XU0300221	1,340.25	-1.45%	1,349	1,332	1,324	1,357	1,373



Destek Direnç Seviyeleri ve Pivot Değeri							
Kodu	Son Fiyat	1 GünΔ	Pivot	1.Destek	2.Destek	1.Direnç	2.Direnç
F_USDTRY1020	7.9459	1.77%	7.8979	7.8216	7.6974	8.0221	8.0984
F_USDTRY1120	8.0425	1.94%	7.9948	7.9146	7.7867	8.1227	8.2029
F_USDTRY1220	8.1247	2.31%	8.0663	7.9816	7.8386	8.2093	8.2940

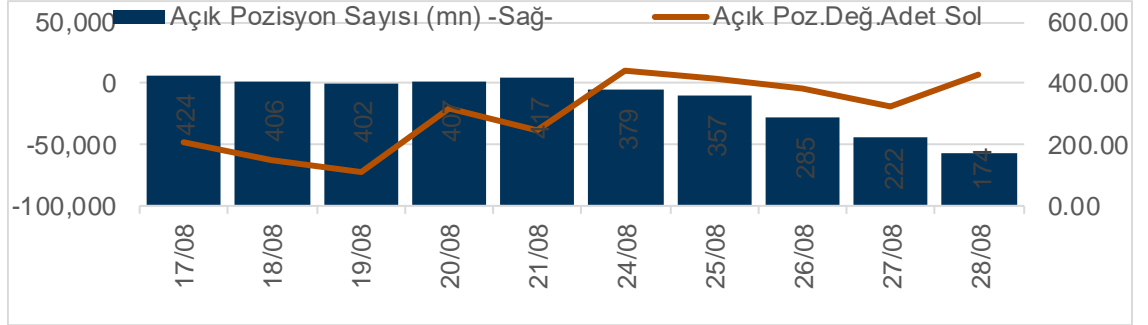
XUTUM Hisse Senetleri Piyasası Alış Satış Rakamları					
Aracı Kurum		Net(mnTL)	Aracı Kurum		Net(mnTL)
22/10/2021	Tacirler Yat.	86.5	Yapi Kredi Yat.	-151.0	
	Tera Yatırım	67.0	Ünlü Menkul	-130.2	
	Gedik Yatırım	65.4	A1 Capital Menku	-66.4	
	Vakif Yat.	56.8	Citi Menkul	-43.5	
	Garanti Yat.	51.0	QNB Finans	-42.5	
Aracı Kurum		Net(mnTL)	Aracı Kurum		Net(mnTL)
Yılıçi	Garanti Yat.	6462.7	Merrill Lynch	-7104.9	
	İş Yatırım	6061.6	A1 Capital Menku	-6767.5	
	Ziraat Yat.	3815.9	Meksa Yatırım	-3809.1	
	Vakif Yat.	3570.6	QNB Finans	-3562.1	
	Tera Yatırım	3148.7	Citi Menkul	-2782.6	

BIST100 -1 Ay Ort.Hac. Göre Hacim Artışı Olan Hisseler (Adet)



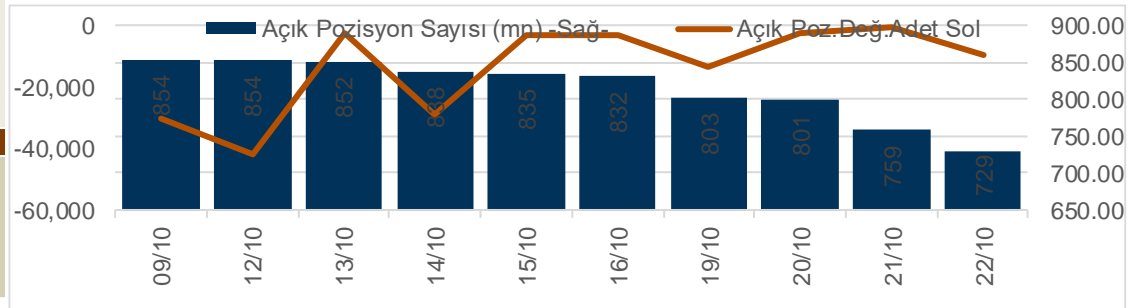
Ekim Vadeli Endeks Kontratı Alış Satış Rakamları					
Aracı Kurum		Net(mn Lot)	Aracı Kurum		Net(mn Lot)
22/10/2021	Ak Yatırım	9,521	Tacirler Men.	-8,411	
	Credit Suisse	8,753	Teb Yatırım	-8,404	
	Yapi Kredi	8,301	Meksa Yatırım	-6,926	
	Merrill Lynch	3,488	Gedik Yatırım	-6,232	
	Vakif Yat.	2,205	HSBC Yatırım	-5,270	
Aracı Kurum		Net(mn Lot)	Aracı Kurum		Net(mn Lot)
May-Eki	Teb Yatırım	90,888	Garanti Yat.	-48,421	
	Citi Menkul	43,152	Oyak Yatırım	-20,589	
	İs Yatırım	14,902	Tacirler Men.	-17,673	
	GMC Menkul	12,842	HSBC Yatırım	-15,018	
	Credit Suisse	8,306	Merrill Lynch	-11,900	

Endeks Sözleşmesi Açık Pozisyon Sayıları



Ekim Vadeli USDTRY Kontratı Alış Satış Rakamları					
Aracı Kurum		Net(mn Lot)	Aracı Kurum		Net(mn Lot)
22/10/2021	QNB Finans	18,361	Deniz Yatırım	-20,309	
	Meksa Yatırım	5,939	TEB Yatırım	-11,570	
	Akbank	5,015	İs Yatırım	-6,642	
	Ak Yat.	4,441	İnfo Yatırım	-4,798	
	Gedik Yatırım	2,907	Vakif Yat.	-2,194	
Aracı Kurum		Net(mn Lot)	Aracı Kurum		Net(mn Lot)
Mar-Eki	Ziraat Yat.	109,979	TCMB	-343,169	
	Yapi Kredi Yat.	78,322	Akbank	-110,282	
	Ak Yat.	66,662	Garanti Yat.	-38,855	
	İs Yatırım	49,514	Finansbank	-15,488	
Tacirler Men.	36,070	HSBC Yatırım	-5,675		

Döviz Sözleşmesi Açık Pozisyon Sayıları





Kodu	Son	1G Değ.	Yab. %	3A Ort.H	Pivot	1.Destek	2.Destek	1.Direnç	2.Direnç
GARAN	7.10	-5.71%	46.81	163.6 mn\$	7.27	6.93	6.77	7.43	7.77

<https://www.isyatirim.com.tr/tr-tr/analiz/hisse/Sayfalar/Sirket-Karti.aspx?hisse=GARAN>

Şirketler Teknik Analiz Görünümü –Türk Hava Yolları



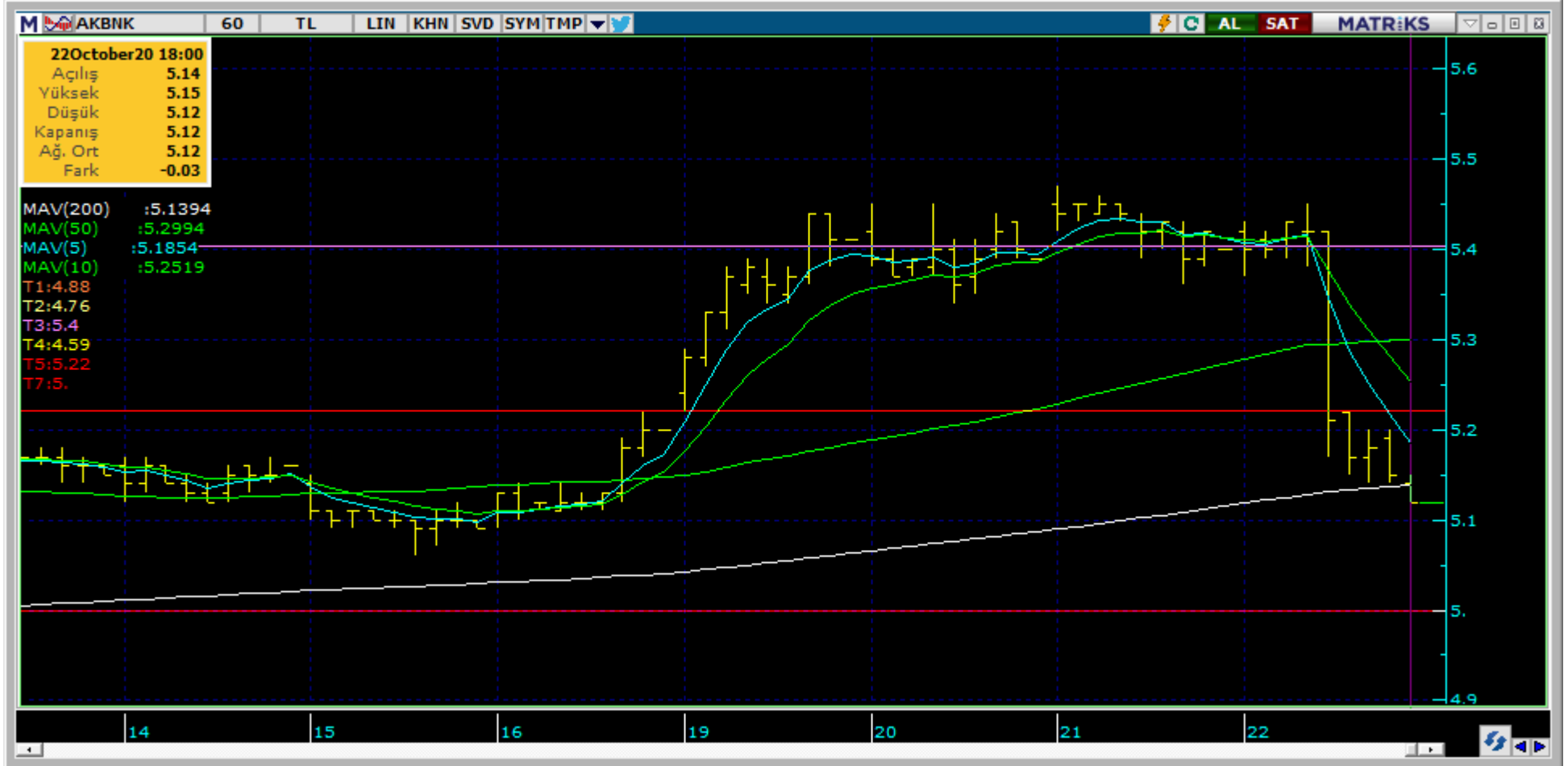
Kodu	Son	1G Değ.	Yab. %	3A Ort.H	Pivot	1.Destek	2.Destek	1.Direnç	2.Direnç
THYAO	10.40	-0.48%	28.34	87.0 mn\$	10.44	10.35	10.30	10.50	10.60

<https://www.isyatirim.com.tr/tr-tr/analiz/hisse/Sayfalar/Sirket-Karti.aspx?hisse=THYAO>



Kodu	Son	1G Değ.	Yab. %	3A Ort.H	Pivot	1.Destek	2.Destek	1.Direnç	2.Direnç
ISCTR	5.50	-4.68%	45.66	28.4 mn\$	5.60	5.39	5.29	5.70	5.91

<https://www.isyatirim.com.tr/tr-tr/analiz/hisse/Sayfalar/Sirket-Karti.aspx?hisse=ISCTR>



Kodu	Son	1G Değ.	Yab. %	3A Ort.H	Pivot	1.Destek	2.Destek	1.Direnç	2.Direnç
AKBNK	5.12	-5.19%	53.04	65.4 mn\$	5.23	5.01	4.90	5.34	5.56

<https://www.isyatirim.com.tr/tr-tr/analiz/hisse/Sayfalar/Sirket-Karti.aspx?hisse=AKBNK>



Kodu	Son	1G Değ.	Yab. %	3A Ort.H	Pivot	1.Destek	2.Destek	1.Direnç	2.Direnç
YKBNK	2.25	-5.46%	64.14	44.1 mn\$	2.30	2.19	2.14	2.35	2.46

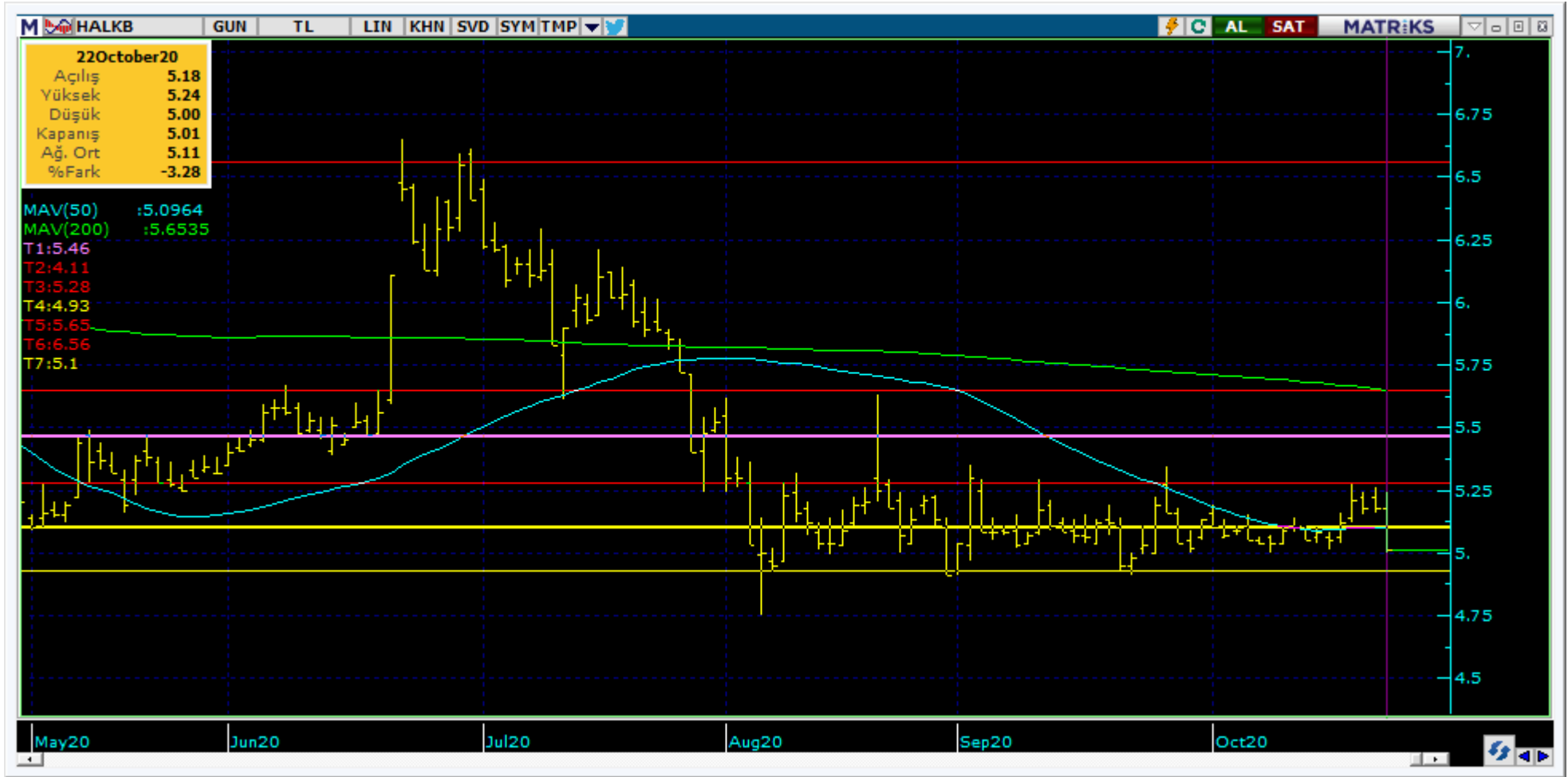
<https://www.isyatirim.com.tr/tr-tr/analiz/hisse/Sayfalar/Sirket-Karti.aspx?hisse=YKBNK>



Kodu	Son	1G Değ.	Yab. %	3A Ort.H	Pivot	1.Destek	2.Destek	1.Direnç	2.Direnç
VAKBN	4.11	-5.30%	5.64	42.1 mn\$	4.19	4.03	3.94	4.28	4.44

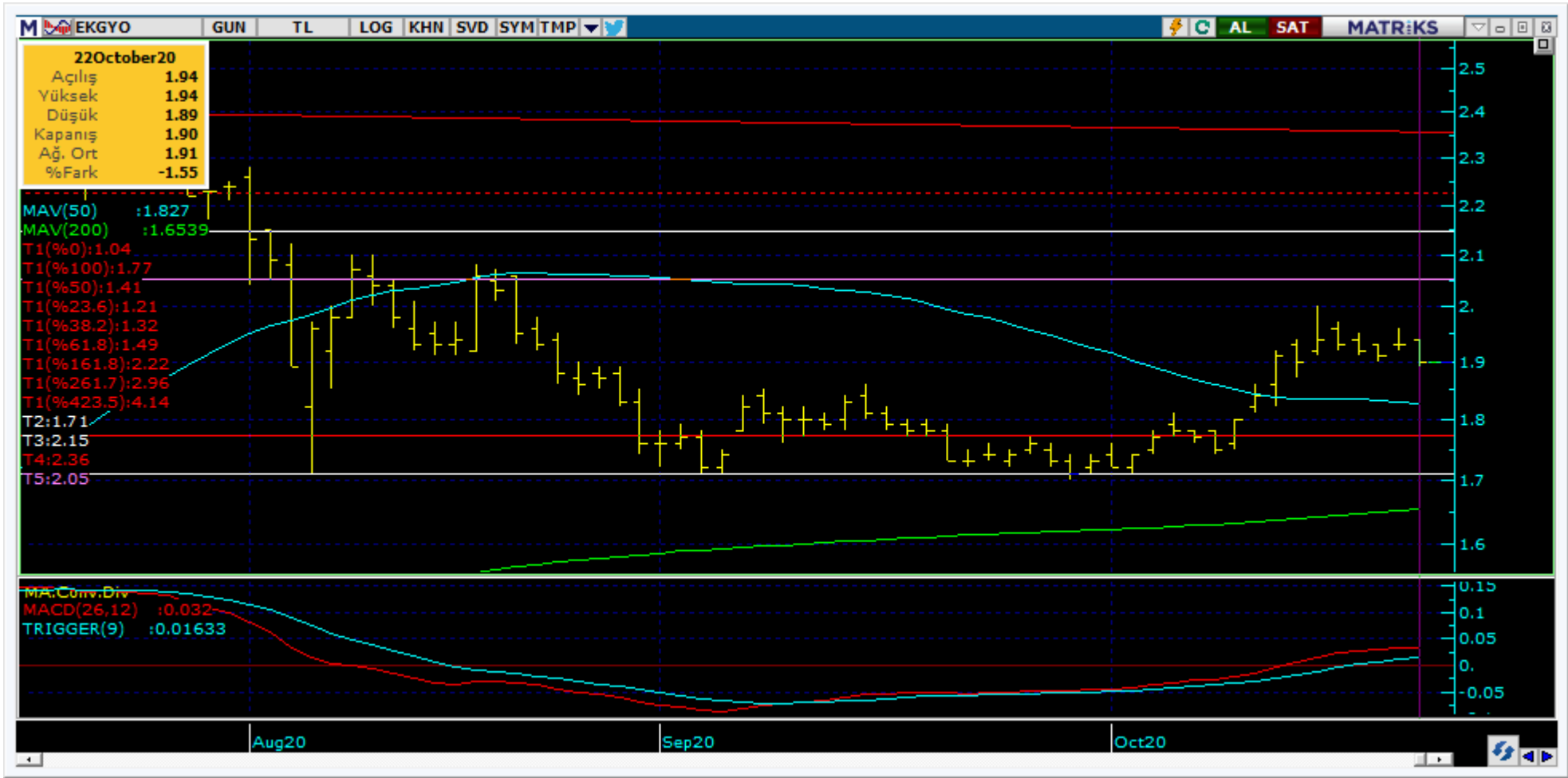
<https://www.isyatirim.com.tr/tr-tr/analiz/hisse/Sayfalar/Sirket-Karti.aspx?hisse=VAKBN>

Şirketler Teknik Analiz Görünümü –Halkbank



Kodu	Son	1G Değ.	Yab. %	3A Ort.H	Pivot	1.Destek	2.Destek	1.Direnç	2.Direnç
HALKB	5.01	-3.28%	6.21	37.8 mn\$	5.08	4.93	4.84	5.17	5.32

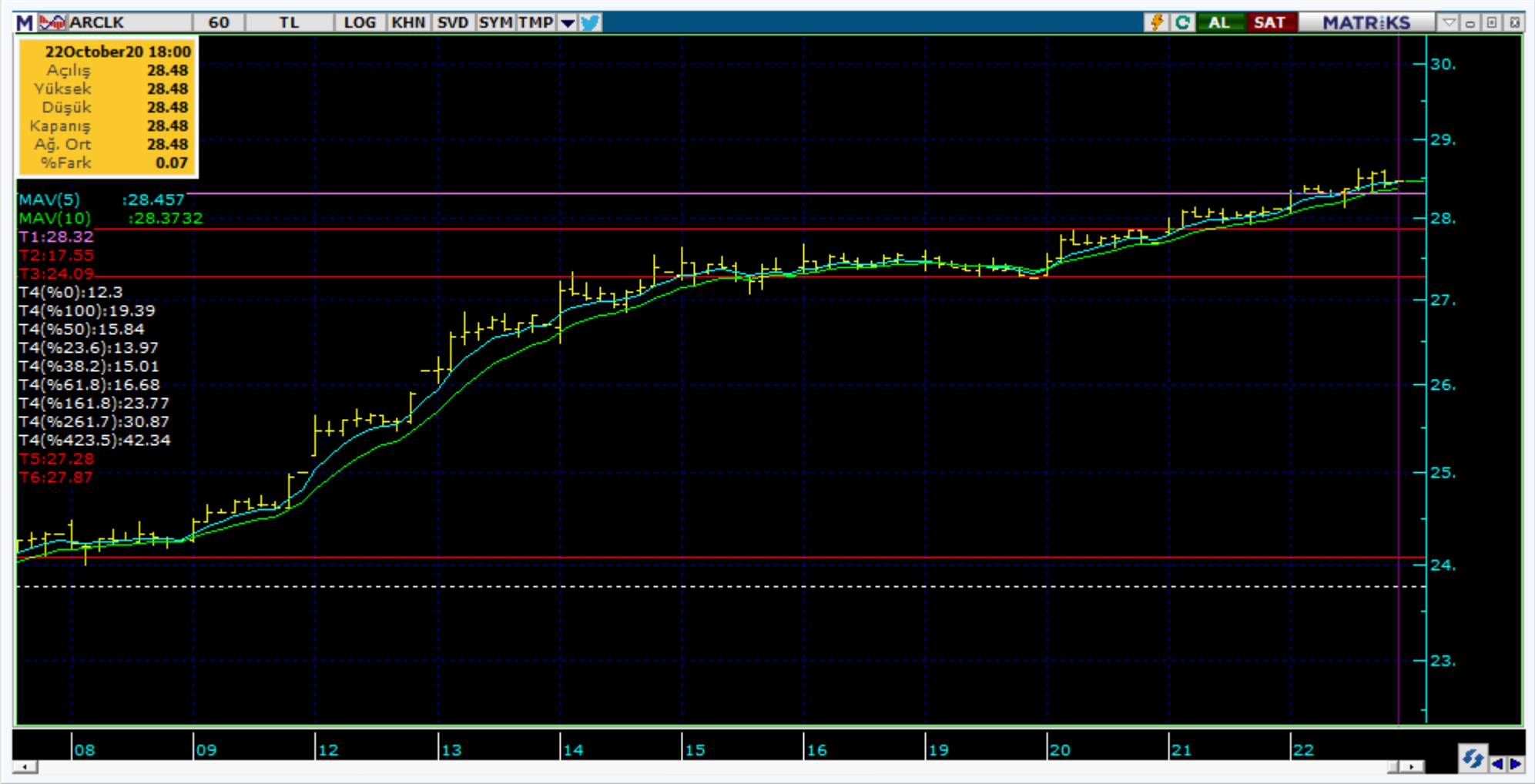
<https://www.isyatirim.com.tr/tr-tr/analiz/hisse/Sayfalar/Sirket-Karti.aspx?hisse=HALKB>



Kodu	Son	1G Değ.	Yab. %	3A Ort.H	Pivot	1.DesteK	2.DesteK	1.Direnç	2.Direnç
EKGYO	1.90	-1.55%	37.61	99.5 mn\$	1.91	1.88	1.86	1.93	1.96

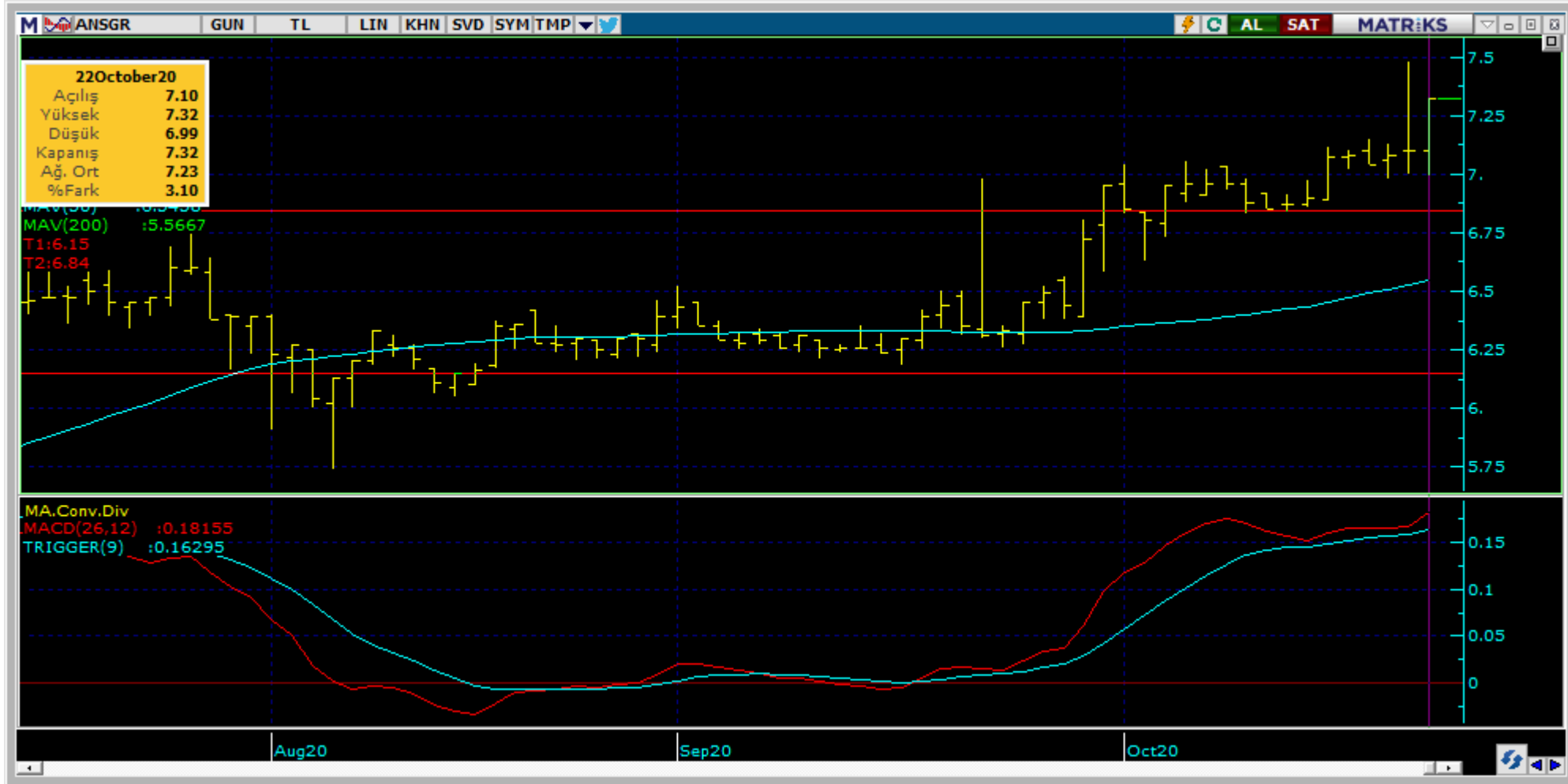
<https://www.isyatirim.com.tr/tr-tr/analiz/hisse/Sayfalar/Sirket-Karti.aspx?hisse=EKGYO>

Bugün hareketlenmesi muhtemel hisseler ↑ ARCLK



Kodu	Son	Yab. %	Pivot	1.Destek	2.Destek	1.Direnç	2.Direnç	1 Ay Ort.Hac.(Adet) / Son Gün	Fark
ARCLK	28.48	63.15	28.38	28.15	27.80	28.70	28.95	7.4 mn / 8.2 mn	▲ 10%

Bugün hareketlenmesi muhtemel hisseler ↑ ANSGR



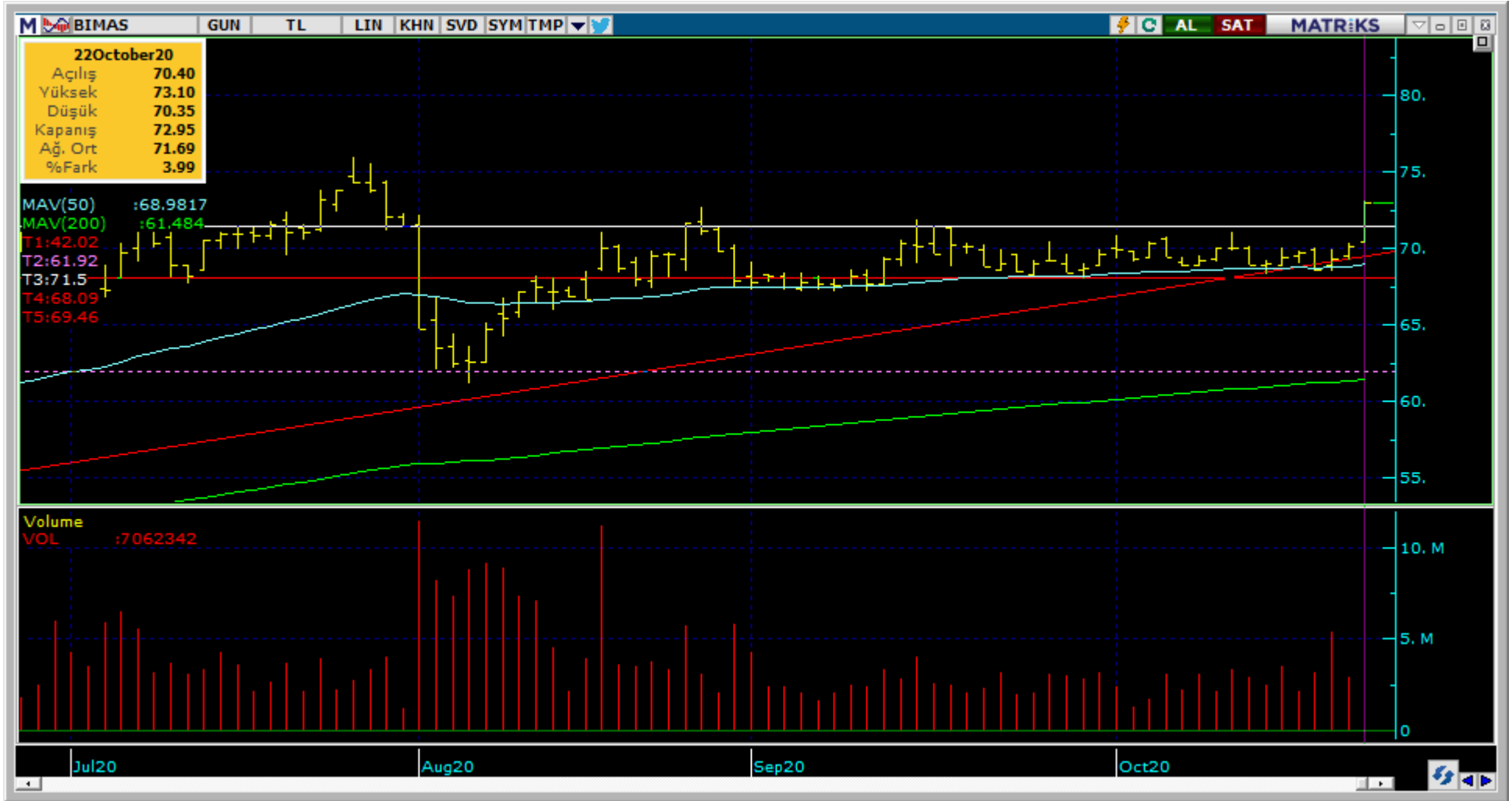
Kodu	Son	Yab. %	Pivot	1.Destek	2.Destek	1.Direnç	2.Direnç	1 Ay Ort.Hac.(Adet) / Son Gün	Fark
ANSGR	7.32	17.46	7.21	7.10	6.88	7.43	7.54	1.0 mn / 2.8 mn	

Bugün hareketlenmesi muhtemel hisseler ↑ AEFES



Kodu	Son	Yab. %	Pivot	1.Destek	2.Destek	1.Direnç	2.Direnç	1 Ay Ort.Hac.(Adet) / Son Gün	Fark
AEFES	23.00	75.01	22.81	22.55	22.15	23.25	23.45	1.6 mn / 1.8 mn	8%

Bugün hareketlenmesi muhtemel hisseler ↑ BIMAS



Kodu	Son	Yab. %	Pivot	1.Destek	2.Destek	1.Direnç	2.Direnç	1 Ay Ort.Hac.(Adet) / Son Gün	Fark
BIMAS	72.95	64.00	72.13	71.15	69.40	73.90	74.90	3.0 mn / 7.1 mn	▲ 139%

Bugün hareketlenmesi muhtemel hisseler ↑ TTRAK



Kodu	Son	Yab. %	Pivot	1.Destek	2.Destek	1.Direnç	2.Direnç	1 Ay Ort.Hac.(Adet) / Son Gün	Fark
TTRAK	123.50	59.34	121.43	119.50	115.00	125.50	127.50	0.3 mn / 0.5 mn	▲ 51%

Kodu	Son	1G Değ.	Yab. %	3A Ort.H	Pivot	1.Destek	2.Destek	1.Direnç	2.Direnç
AKBNK	5.12	-5.19%	53.04	65.4 mn\$	5.23	5.01	4.90	5.34	5.56
ARCLK	28.48	1.28%	63.15	26.3 mn\$	28.38	28.15	27.80	28.70	28.95
ASELS	18.34	1.49%	40.34	129.3 mn\$	18.28	18.05	17.80	18.55	18.75
BIMAS	72.95	3.99%	64.00	35.3 mn\$	72.13	71.15	69.40	73.90	74.90
DOHOL	2.44	-0.81%	42.91	20.9 mn\$	2.45	2.39	2.33	2.51	2.57
EKGYO	1.90	-1.55%	37.61	99.5 mn\$	1.91	1.88	1.86	1.93	1.96
EREGL	9.71	-1.82%	58.44	31.6 mn\$	9.81	9.61	9.52	9.90	10.10
GARAN	7.10	-5.71%	46.81	163.6 mn\$	7.27	6.93	6.77	7.43	7.77
GUBRF	35.70	1.08%	7.34	17.8 mn\$	35.78	35.20	34.65	36.30	36.90
HALKB	5.01	-3.28%	6.21	37.8 mn\$	5.08	4.93	4.84	5.17	5.32
ISCTR	5.50	-4.68%	45.66	28.4 mn\$	5.60	5.39	5.29	5.70	5.91
KCHOL	15.16	-1.94%	65.74	32.3 mn\$	15.24	15.00	14.85	15.40	15.65
KOZAA	13.37	-2.55%	56.10	18.1 mn\$	13.48	13.25	13.10	13.60	13.85
KOZAL	79.05	-2.29%	52.15	18.1 mn\$	79.72	78.35	77.60	80.45	81.80
KRDMD	3.56	-2.47%	16.93	101.7 mn\$	3.60	3.52	3.48	3.64	3.72
MGROS	42.88	-1.43%	43.93	14.8 mn\$	43.09	42.50	42.10	43.45	44.05
OYAKC	8.51	0.71%	2.50	15.0 mn\$	8.49	8.40	8.29	8.60	8.69
PETKM	4.31	-2.71%	21.88	141.9 mn\$	4.36	4.26	4.21	4.41	4.51
PGSUS	45.90	-0.86%	13.56	27.8 mn\$	46.05	45.65	45.45	46.30	46.65
SAHOL	8.58	-1.38%	64.70	14.1 mn\$	8.55	8.37	8.16	8.76	8.94
SISE	6.84	-1.72%	28.07	170.2 mn\$	6.88	6.80	6.75	6.93	7.01
TAVHL	15.35	-0.13%	59.76	20.2 mn\$	15.33	15.25	15.20	15.40	15.50
TCELL	16.20	-2.41%	85.20	44.6 mn\$	16.39	16.00	15.85	16.55	16.95
THYAO	10.40	-0.48%	28.34	87.0 mn\$	10.44	10.35	10.30	10.50	10.60
TKFEN	15.00	-1.83%	19.69	29.4 mn\$	15.10	14.90	14.80	15.20	15.40
TSKB	1.73	2.37%	18.22	24.7 mn\$	1.73	1.60	1.48	1.85	1.98
TTKOM	7.49	-4.34%	51.52	24.4 mn\$	7.60	7.36	7.24	7.72	7.96
TUPRS	79.55	-0.75%	33.63	92.1 mn\$	79.82	79.30	79.00	80.10	80.60
VAKBN	4.11	-5.30%	5.64	42.1 mn\$	4.19	4.03	3.94	4.28	4.44
YKBNK	2.25	-5.46%	64.14	44.1 mn\$	2.30	2.19	2.14	2.35	2.46

Son İşlem Önerileri Tarih sıralamasına göre son 10 tane işlem önerimiz ve performansları aşağıdaki tabloda gösterilmektedir.

	Öneri	Oneri Tarihi	AL	SAT	Acilis	Hedef	Hedef	Stop	Stop	Kapanis	Kapanış	Getiri/	Gün	Öneri
					Fiyat (₺)	Fiyat (TL)	%	Fiyat (₺)	%	Fiyat (₺)	Tarih	Zarar	Sayısı	
Kısa Vadeli İşlem Önerileri	Hisse	16/10/2020	SISE		6.79	7.05	3.8%	6.65	-2.1%	6.81	19/10/2020	0.3%	4	Kapalı
	Hisse	19/10/2020	TCELL		16.80	17.70	5.4%	16.5	-1.8%	17.22	19/10/2020	2.5%	1	Kapalı
	Hisse	19/10/2020	TKFEN		15.70	16.20	3.2%	15.5	-1.3%	15.65	20/10/2020	-0.3%	2	Kapalı
	Hisse	19/10/2020	KCHOL		15.50	16.00	3.2%	15.2	-1.9%	15.46	21/10/2020	-0.3%	3	Kapalı
	Hisse	20/10/2020	SAHOL		8.88	9.20	3.6%	8.72	-1.8%	8.80	21/10/2020	-0.9%	2	Kapalı
	Kur	20/10/2020		USDTRY	7.87	7.54	-4.2%	8	1.7%	7.93	22/10/2020	-0.8%	2	Kapalı
	Hisse	20/10/2020	SISE		6.92	7.14	3.2%	6.8	-1.7%	6.89	22/10/2020	-0.4%	3	Kapalı
	Hisse	21/10/2020	KOZAL		80.80	84.00	4.0%	79.6	-1.5%	79.60	22/10/2020	-1.5%	2	Kapalı
	Hisse	21/10/2020	TTKOM		7.84	8.18	4.3%	7.7	-1.8%	7.70	22/10/2020	-1.8%	2	Kapalı
	Hisse	21/10/2020	EREGL		9.95	10.30	3.5%	9.8	-1.5%	9.85	22/10/2020	-1.0%	2	Kapalı
Orta Vadeli İşlem Önerileri	Hisse	20/02/2020	OTKAR		164.00	180.00	9.8%	157	-4.3%	125.00	27/04/2020	-23.8%	67	Kapalı
	Hisse	20/02/2020	LOGO		69.60	77.00	10.6%	65	-6.6%	77.00	24/02/2020	10.6%	4	Kapalı
	Hisse	03/03/2020	ULKER		21.40	23.00	7.5%	20.5	-4.2%	22.80	06/03/2020	6.5%	3	Kapalı
	Hisse	04/03/2020	TRGYO		2.83	3.10	9.5%	2.7	-4.6%	2.36	27/04/2020	-16.6%	54	Kapalı
	Hisse	18/03/2020	TSKB		0.86	0.98	14.0%	0.81	-5.8%	0.97	19/03/2020	12.8%	1	Kapalı
	Hisse	29/09/2020	THYAO		10.44	11.75	12.5%	10.2	-2.3%	10.31	29/09/2020	-1.2%	0	Kapalı
	Hisse	30/09/2020	THYAO		10.44	11.75	12.5%	10.2	-2.3%	10.61	13/10/2020	1.6%	13	Kapalı
	Hisse	06/10/2020	AEFES		21.80	23.50	7.8%	21	-3.7%	23.22	19/10/2020	6.5%	13	Kapalı
	Hisse	13/10/2020	TTRAK		108.00	120.00	11.1%	100	-7.4%	119.00	15/10/2020	10.2%	2	Kapalı
	Hisse	21/10/2020	TURSG		6.25	6.80	8.8%	6.1	-2.4%	6.10	22/10/2020	-2.4%	1	Kapalı

Müşterimiz olmayan ve tüm önerilerimize eşzamanlı olarak ulaşmak isteyenler için irtibat numarası: (212) 350 24 24

E-posta: bilgi@isyatirim.com.tr

Web sitesi: <https://www.isyatirim.com.tr/tr-tr/Sayfalar/nasil-hesap-acabilirim.aspx>

*Dün Tarihi Zirvesinden Kapanan BIST-100 Hisseleri: AKSGY, ARCLK, EGEEN, ENJSA, ENKAI, FROTO, INDES, ISMEN, KARTN, TSKB, TTRAK.

Gelişmiş Hisse Arama

:<https://www.isyatirim.com.tr/tr-tr/analiz/hisse/Sayfalar/gelismis-hisse-arama.aspx>

Tüm raporlarımıza ulaşmak için :<https://www.isyatirim.com.tr/tr-tr/analiz/arastirma-raporlari/Sayfalar/default.aspx>

*Tarihi yüksek seviyelerdeki hisseler, long yönde değerlendirilmelidir. Bu hisseler geçtiğimiz günlerde de tarihi zirve yapmış veya ilk kez tarihi zirve yapıyor olabilir. Bu hisseleri elinde tutan hiçbir yatırımcı TL bazında zararda değildir. Fiyat grafiğinin (TL grafikler) sol tarafında mevcut fiyattan yüksek fiyatta maliyeti olan yatırımcı yoktur. Dolayısıyla yükselen fiyatlar, zararda olan yatırımcıların satışlarıyla karşılaşmaz, sadece kar realizasyonu yapan yatırımcılar olabilir. Bu bağlamda yükselen bir stop fiyatıyla bu kağıtlarda yatırımcı olmak çok uygun bir risk/kazanç oranı sunmaktadır.

Öneri bilgilendirmesi: İş Yatırım Menkul Değerler A.Ş.'nin (İş Yatırım) BIST'te halka açık şirketler için AL, TUT ve SAT yönündeki önerileri BIST-100 endeksinin (endeks) beklenen getirisine göre değerlendirilmektedir. Tüm bu öneriler İş Yatırım Araştırma Bölümü analistleri tarafından şirketlerin ileride elde edeceği tahmin edilen karları, nakit akımları ve bilançolarına göre bağımsız olarak değerlendirilir. Ek olarak, analistler koşulların elverişsiz olduğu veya doğru değerlendirme yapmanın mümkün olmadığı durumlarda bazı hisse senetleri için geçici olarak GÖZDEN GEÇİRİLİYOR önerisi verebilirler. Münferit her şirket için yatırım önerisi sırasıyla belirtilen şu kriterlere göre değerlendirilir;

İŞ Yatırım Hisse senedi tavsiye metodolojisi:

Artış Potansiyeli > %25 : AL

%10 < Artış Potansiyeli < %25 :TUT

Artış Potansiyeli < %10 : SAT

Her sınır değeri için analist +/- %5 kanaat kullanabilmektedir.

Burada yer alan bilgiler İş Yatırım Menkul Değerler A.Ş. tarafından bilgilendirme amacı ile hazırlanmıştır. Yatırım bilgi, yorum ve tavsiyeleri yatırım danışmanlığı kapsamında değildir. Yatırım danışmanlığı hizmeti; aracı kurumlar, portföy yönetim şirketleri, mevduat kabul etmeyen bankalar ile müşteri arasında imzalanacak yatırım danışmanlığı sözleşmesi çerçevesinde sunulmaktadır. Burada yer alan yorum ve tavsiyeler, yorum ve tavsiyede bulunanların kişisel görüşlerine dayanmaktadır. Herhangi bir yatırım aracının alım-satım önerisi ya da getiri vaadi olarak yorumlanmamalıdır. Bu görüşler mali durumunuz ile risk ve getiri tercihlerinize uygun olmayabilir. Bu nedenle, sadece burada yer alan bilgilere dayanarak yatırım kararı verilmesi beklentilerinize uygun sonuçlar doğurmayabilir.

Burada yer alan fiyatlar, veriler ve bilgilerin tam ve doğru olduğu garanti edilemez; içerik, haber verilmeksizin değiştirilebilir. Tüm veriler, İş Yatırım Menkul Değerler A.Ş. tarafından güvenilir olduğuna inanılan kaynaklardan alınmıştır. Bu kaynakların kullanılması nedeni ile ortaya çıkabilecek hatalardan İş Yatırım Menkul Değerler A.Ş. sorumlu değildir.

Bu içeriğe ilişkin tüm telif hakları İş Yatırım Menkul Değerler A.Ş.'ye aittir. Bu içerik, açık iznimiz olmaksızın başkaları tarafından herhangi bir amaçla, kısmen veya tamamen çoğaltılamaz, dağıtılamaz, yayımlanamaz veya değiştirilemez.