

23/09/2020

Günlük Yabancı Oranları Tablosu

Günlük Değişime Göre											
BİST'in yabancı payı günlük değişimi -0.10											
Puan											
En Çok Artan Hisseler	Cari Deger Yabancı Payı	21/09/2020 Yabancı Payı	Puan Değ. bps	HAO %	Günlük Getiri %	En Çok Azalan Hisseler	Cari Deger Yabancı Payı	21/09/2020 Yabancı Payı	Puan Değ. bps	HAO %	Günlük Getiri %
MİPAZ	7.85	3.70	4.14	17	9.9	TDGYO	13.66	19.95	-6.29	24	6.0
YKGYO	9.39	7.07	2.33	45	-0.2	TEKTU	1.70	4.83	-3.13	57	0.0
KRGYO	4.86	2.56	2.30	20	2.4	DGKLB	2.65	5.34	-2.69	47	2.4
TLMAN	12.74	10.76	1.99	30	10.0	CUSAN	9.39	11.97	-2.58	26	7.8
METUR	3.51	1.53	1.97	68	6.5	AVGYO	4.02	6.42	-2.40	89	3.9
SAFKR	22.41	20.63	1.78	48	4.9	AVOD	0.95	3.25	-2.30	87	2.4
KRDMD	15.14	13.38	1.76	91	3.1	ADEL	19.78	21.97	-2.19	28	-1.1
ERSU	3.52	1.88	1.64	64	10.0	GLBMD	1.99	4.02	-2.03	25	-0.7
ACSEL	13.22	11.68	1.53	52	5.3	PENGD	1.44	3.29	-1.85	77	1.5
IDGYO	8.64	7.14	1.50	56	10.0	TUCLK	5.78	7.49	-1.72	53	0.9

Haftalık Değişime Göre											
BİST'in yabancı payı haftalık değişim -0.21											
Bps											
En Çok Artan Hisseler	Cari Deger Yabancı Payı	15/09/2020 Yabancı Payı	Puan Değ. bps	HAO %	Hafta Getiri %	En Çok Azalan Hisseler	Cari Deger Yabancı Payı	15/09/2020 Yabancı Payı	Puan Değ. bps	HAO %	Hafta Getiri %
TCELL	85.04	51.48	33.56	49	5.2	SONME	0.30	13.88	-13.58	6	19.4
TLMAN	12.74	0.29	12.45	30	60.7	LINK	3.23	7.84	-4.61	31	13.5
YKGYO	9.39	0.59	8.80	45	4.8	LIDFA	9.43	13.30	-3.86	15	-2.3
ACSEL	13.22	6.60	6.62	52	15.3	SNPAM	8.46	12.31	-3.85	3	22.5
SAFKR	22.41	16.09	6.32	48	7.3	OZGYO	11.65	15.49	-3.83	49	-3.2
MİPAZ	7.85	2.53	5.32	17	22.8	TDGYO	13.66	17.48	-3.82	24	-24.6
IDGYO	8.64	3.52	5.13	56	13.2	ZOREN	4.53	8.11	-3.58	15	-3.4
KRGYO	4.86	0.11	4.75	20	7.2	MARKA	5.26	8.61	-3.35	99	-2.4
ADEL	19.78	16.16	3.62	28	-0.4	PAPIL	2.68	5.88	-3.20	27	-5.8
SMART	4.95	1.88	3.07	93	0.0	TUCLK	5.78	8.81	-3.04	53	-3.4

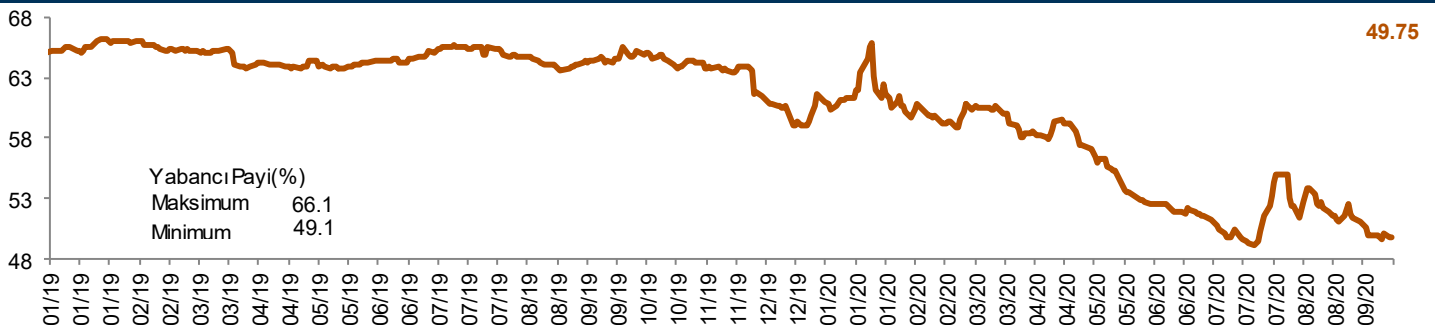
TCELL: 11/09 tarihli 545 mn adet virman, hesaplamalarımızda yerli kabul edilen kuruma yapılmıştır.

Aylık Değişime Göre											
BİST'in yabancı payı aylık değişimi -2.51											
Bps											
En Çok Artan Hisseler	Cari Deger Yabancı Payı	21/08/2020 Yabancı Payı	Puan Chng. bps	HAO %	Ay Getiri %	En Çok Azalan Hisseler	Cari Deger Yabancı Payı	21/08/2020 Yabancı Payı	Puan Chng. bps	HAO %	Ay Getiri %
NİBAS	15.45	3.99	11.47	12	13.7	SONME	0.30	10.69	-10.39	6	114.8
SAFKR	22.41	12.10	10.31	48	53.2	TDGYO	13.66	22.77	-9.10	24	0.5
RYSAS	32.15	22.96	9.19	63	6.7	OZBAL	0.27	9.36	-9.09	46	22.4
TLMAN	12.74	4.44	8.30	30	99.4	YKSLN	2.16	10.37	-8.21	17	-10.0
ACSEL	13.22	4.93	8.28	52	33.5	PEKGY	0.38	7.65	-7.27	22	-11.6
MİPAZ	7.85	0.57	7.28	17	39.9	LKMNH	10.67	17.90	-7.23	72	53.0
FONET	14.09	6.92	7.16	42	27.3	EDIP	1.12	8.13	-7.01	42	47.0
IDGYO	8.64	1.50	7.14	56	35.1	CUSAN	9.39	15.79	-6.40	26	37.1
KRSTL	8.78	1.87	6.91	90	14.4	DOGUB	0.72	6.58	-5.87	44	25.8
TCELL	85.04	78.19	6.85	49	0.7	ORGE	8.23	14.09	-5.85	46	1.6

Yıllık Değişime Göre											
BİST'in yabancı payı yıllık değişimi -11.15											
Bps											
En Çok Artan Hisseler	Cari Deger Yabancı Payı	31/12/2019 Yabancı Payı	Puan Chng. bps	HAO %	Yıllık Getiri %	En Çok Azalan Hisseler	Cari Deger Yabancı Payı	31/12/2019 Yabancı Payı	Puan Chng. bps	HAO %	Yıllık Getiri %
SAFKR	22.41	0.25	22.16	48	182.6	KENT	0.07	93.62	-93.55	0	1490.9
YKBNK	63.16	46.68	16.49	30	-19.4	DOCO	6.24	80.51	-74.26	100	-45.4
ANELE	57.73	41.63	16.10	27	66.7	VAKBN	5.87	70.26	-64.39	15	-29.8
UTPYA	14.32	3.36	10.96	39	131.9	RYGYO	6.29	55.17	-48.88	38	4.1
OZGYO	11.65	0.79	10.86	49	35.0	TUPRS	34.34	77.78	-43.44	49	-37.5
DOAS	24.50	14.49	10.02	15	53.9	PGSUS	12.52	51.38	-38.86	36	-46.9
CEOEM	10.37	0.82	9.55	39	14.2	TKFEN	20.56	58.75	-38.19	51	-19.1
AELS	36.23	27.74	8.49	26	56.5	İNDES	21.12	57.25	-36.13	61	68.7
TTRAK	60.00	51.79	8.22	25	83.1	HALKB	6.21	41.20	-34.99	25	-15.7
IHLAS	10.60	2.93	7.67	86	16.5	İSMEN	23.30	57.42	-34.12	29	100.5

<https://www.kap.org.tr/Bildirim/84559> <https://www.kap.org.tr/Bildirim/845596>

BİST Yıllık Yabancı Oranı Grafiği



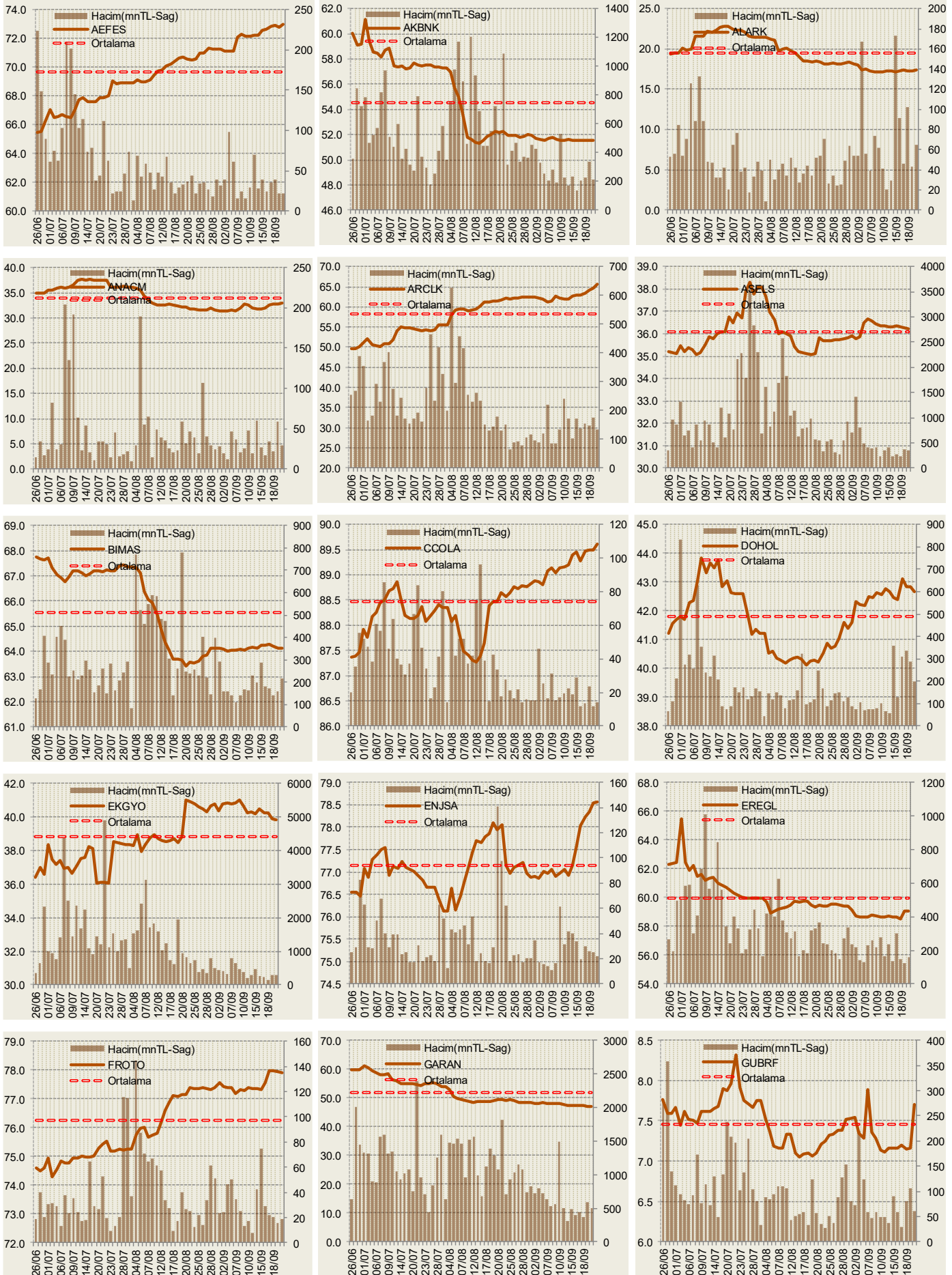
**Hisseler için belirtilen oranlar HAO kısmı için geçerlidir.

Cari Hisse Yabancı Oranları

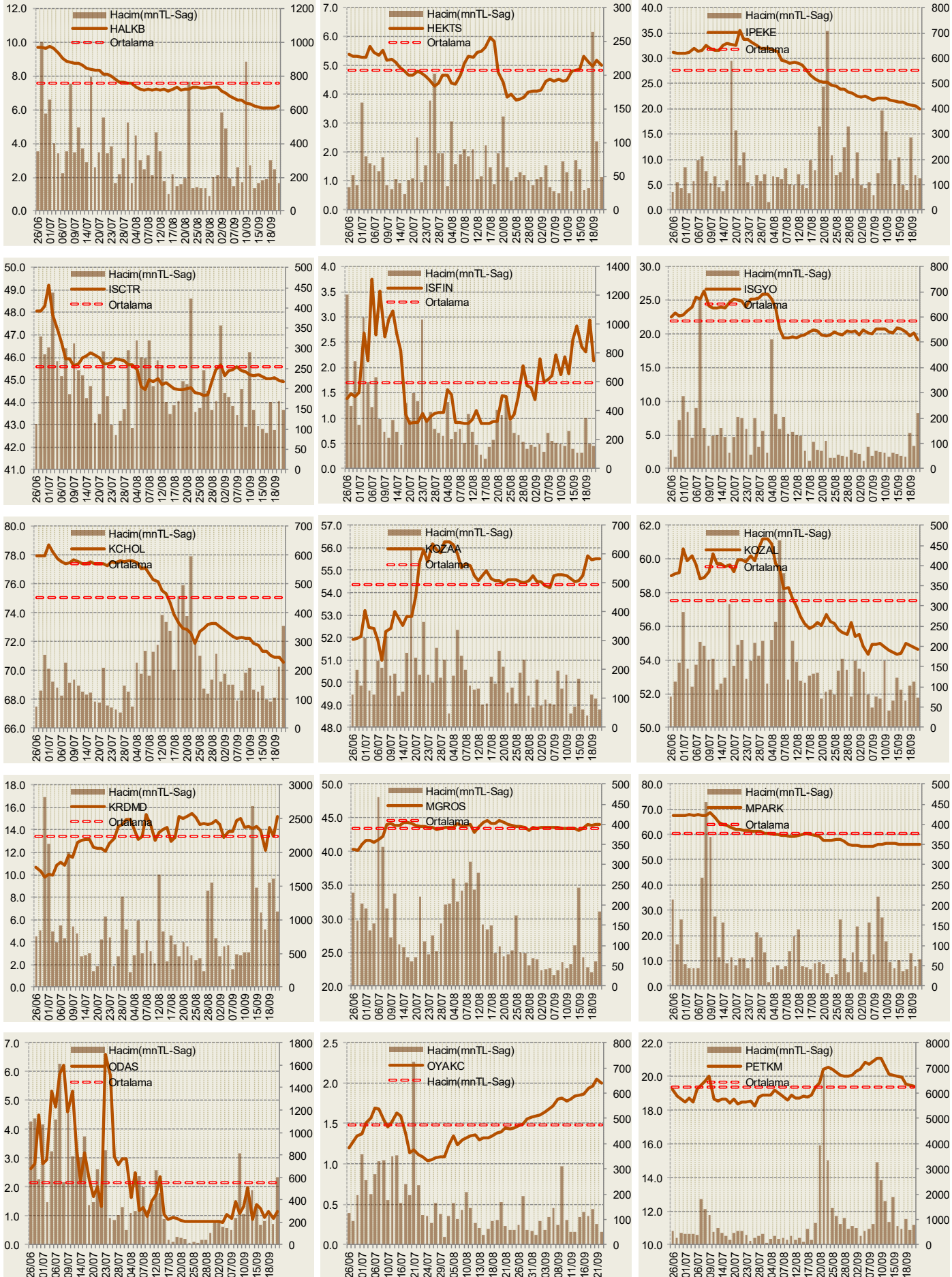
Hisse	Yabancı Payı(%)	Hisse	Yabancı Payı(%)	Hisse	Yabancı Payı(%)	Hisse	Yabancı Payı(%)	Hisse	Yabancı Payı(%)
ACSEL	13.22	CEMAS	2.21	GSDDE	0.62	MGROS	44.00	SODA	27.77
ADEL	19.78	CEMTS	2.90	GSDHO	2.38	MIPAZ	7.85	SOKM	47.92
ADESE	1.15	CEOEM	10.37	GSRAY	0.32	MMCAS	1.83	SONME	0.30
AEFES	72.98	CIMSAS	17.80	GUBRF	7.71	MNDRS	3.36	SRVGY	2.10
AFYON	0.88	CLEBI	1.47	GYHOL	0.18	MPARK	56.12	TATGD	17.38
AGHOL	20.94	CMBTN	0.16	HALKB	6.21	MRGYO	2.18	TAVHL	63.44
AGYO	4.46	CMENT	0.27	HATEK	0.63	MRSHL	73.09	TBORG	13.49
AKBNK	51.52	CRDFA	0.64	HDFGS	3.20	MSGYO	5.62	TCELL	85.04
AKCNS	17.94	CRFSA	6.73	HEKTS	5.02	MTRYO	2.90	TDGYO	13.66
AKENR	0.76	CUSAN	9.39	HLGYO	2.32	NATEN	1.98	TETKU	1.70
AKFGY	16.13	DAGHL	0.03	HUBVC	0.02	NETAS	1.74	TGSAS	14.60
AKGRT	41.73	DAGI	3.50	HURGZ	0.11	NIBAS	15.45	THYAO	31.57
AKMGY	0.09	DENCM	0.77	ICBCT	0.46	NTHOL	3.76	TIRE	73.63
AKSA	36.80	DENGE	0.02	IDGYO	8.64	NUGYO	5.99	TKFEN	20.56
AKSEN	11.33	DERAS	2.10	IEYHO	7.53	NUHCM	3.90	TKNSA	2.41
AKSGY	42.02	DERIM	0.71	IHEVA	1.51	ODAS	1.16	TLMAN	12.74
AKSUE	3.66	DESA	12.41	IHGZT	2.94	OLMIP	5.64	TMPOL	19.35
AKYHO	0.24	DESPC	5.64	IHLAS	10.60	ORGE	8.23	TMSN	0.74
ALARK	17.45	DEVA	1.25	IHLGM	15.60	OSTIM	0.69	TOASO	61.89
ALBRK	10.96	DGATE	3.61	IHYAY	3.97	OTKAR	18.84	TRCAS	2.85
ALCAR	1.47	DGGYO	0.01	INDES	21.12	OYAKC	1.99	TRGYO	17.34
ALCTL	1.83	DGKLB	2.65	INFO	8.09	OYAYO	0.09	TRKCM	20.96
ALGYO	7.17	DITAS	3.61	INTEM	0.03	OYLUM	1.06	TSGYO	0.97
ALKA	1.91	DMSAS	2.64	IPEKE	19.96	OZBAL	0.27	TSKB	19.85
ALKIM	17.15	DOAS	24.50	ISCTR	44.91	OZGYO	11.65	TSPOR	0.51
ANACM	32.91	DOBUR	2.06	ISDMR	11.40	OZKGY	27.29	TTKOM	45.85
ANELE	57.73	DOCO	6.24	ISFIN	2.13	OZRDN	0.00	TTRAK	60.00
ANHYT	49.32	DOGUB	0.72	ISGSY	8.20	PAGYO	5.09	TUCLK	5.78
ANSGR	17.82	DOHOL	42.65	ISGYO	19.06	PAPIL	2.68	TUKAS	1.12
ARCLK	65.54	DOKTA	0.21	ISMEN	23.30	PARSN	1.37	TUPRS	34.34
ARDYZ	8.37	DURDO	0.61	ISYAT	0.05	PEGYO	1.75	TURGG	1.02
ARENA	46.43	DYOBV	1.15	ITTFH	1.98	PEKGY	0.38	TURSG	0.09
ARMDA	0.15	DZGYO	0.07	IZMDC	2.15	PENGD	1.44	ULAS	0.09
ARSAN	4.37	ECILC	15.61	JANTS	4.28	PETKM	19.40	ULKER	90.98
ASELS	36.23	ECZYT	1.78	KAPLM	7.86	PETUN	0.68	ULUSE	79.66
ASUZU	1.54	EDIP	1.12	KAREL	0.76	PGSUS	12.52	ULUUN	0.26
ATAGY	6.08	EGEEN	13.15	KARSN	1.06	PINSU	2.26	USAK	4.91
ATEKS	1.95	EGGUB	0.77	KARTN	3.01	PKART	12.87	UTPYA	14.32
ATLAS	2.80	EGPRO	1.39	KATMR	0.35	PKENT	0.00	VAKBN	5.87
AVGYO	4.02	EGSER	5.81	KCHOL	70.59	PNSUT	7.73	VAKFN	0.77
AVHOL	0.00	EKGYO	39.81	KENT	0.07	POLHO	11.33	VAKKO	0.39
AVISA	91.34	EMKEL	6.29	KERVY	0.32	PRKAB	0.23	VERTU	3.39
AVOD	0.95	ENJSA	78.57	KFEIN	3.46	PRKME	1.11	VERUS	50.16
AVTUR	1.60	ENKAI	58.68	KLGYO	0.79	PRZMA	0.10	VESBE	11.21
AYEN	6.96	EPLAS	0.00	KLMSN	0.50	PSDTC	1.99	VESTL	15.38
AYGAZ	65.32	ERBOS	1.41	KLNMA	28.46	QNBFB	0.00	VKGYO	3.02
BAGFS	5.48	EREGE	59.07	KNFRT	4.53	QNBFL	0.00	VKING	1.70
BAKAB	5.51	ERSU	3.52	KONYA	56.26	RAYSG	85.30	YAPRK	0.67
BANVT	78.22	ESCOM	1.64	KORDS	24.28	RHEAG	2.39	YATAS	18.92
BASCM	3.14	ETYAT	9.10	KOZAA	55.52	RTALB	0.36	YAYLA	8.02
BAYRK	2.67	EJHOL	4.59	KOZAL	54.65	RYGYO	6.29	YESIL	1.11
BERA	12.39	EUKYO	9.61	KRDMA	3.55	RYCAS	32.15	YGGYO	0.37
BEYAZ	0.24	EUYO	0.92	KRDMB	0.74	SAFKR	22.41	YGYO	8.99
BFREN	26.18	FENER	1.44	KRDMD	15.14	SAHOL	65.02	YKBNK	63.16
BIMAS	64.11	FLAP	0.97	KRGYO	4.86	SAMAT	1.85	YKGYO	9.39
BIZIM	8.00	FMZP	2.24	KRONT	7.69	SANEL	1.55	YKSLN	2.16
BJKAS	5.34	FONET	14.09	KRSTL	8.78	SANFM	0.41	YUNSA	5.43
BLCYT	7.46	FORMT	1.08	KRTEK	15.08	SANKO	2.20	YYAPI	0.53
BNTAS	5.66	FRIGO	9.06	KUTPO	6.25	SARKY	1.96	ZOREN	4.53
BOSSA	2.03	FROTO	77.90	KUYAS	0.16	SASA	7.04		
BRISA	29.63	GARAN	46.86	LIDFA	9.43	SAYAS	5.60		
BRKSN	9.47	GARFA	0.42	LINK	3.23	SEFKK	0.10		
BRMEN	5.46	GEDIK	0.91	LKMNH	10.67	SEKUR	10.74		
BRSAN	20.27	GEDZA	4.92	LOGO	55.30	SELEC	43.49		
BRYAT	0.46	GENTS	5.88	MAALT	7.10	SEYKM	6.91		
BSOKE	2.06	GEREL	2.56	MAKTK	0.24	SILVR	2.99		
BTCIM	0.47	GLBMD	1.99	MARKA	5.26	SISE	15.82		
BUCIM	0.73	GLRYH	0.51	MARTI	0.51	SKBNK	2.31		
BURCE	1.10	GLYHO	33.47	MAVI	72.61	SKTAS	6.92		
BURVA	3.80	GOLTS	2.40	MEPET	0.12	SMART	4.95		
CASA	19.02	GOODY	55.49	MERKO	5.50	SNGYO	3.18		
CCOLA	89.62	GOZDE	5.88	METRO	5.05	SNKRN	0.29		
CELHA	2.80	GRNYO	5.25	METUR	3.51	SNPAM	8.46		

Yabancı Oranı 10 Günlük Artış Matrisi (10 Gündür Sürekli Artan Hisseler)														Giriş Sayısı	Yabancı Oranı 10 Günlük Artış Matrisi (10 Gündür Sürekli Artan Hisseler)														Giriş Sayısı
Hisse	HAO(%)	22/09	21/09	18/09	17/09	16/09	15/09	14/09	11/09	10/09	09/09	08/09	Hisse		HAO(%)	22/09	21/09	18/09	17/09	16/09	15/09	14/09	11/09	10/09	09/09	08/09			
SNGYO	30.84	3.18	3.10	3.09	2.85	2.41	2.27	2.10	2.04	2.00	1.47	1.35	10	BAGFS	58.98	5.48	5.44										1		
SRVGY	9.26	2.10	2.05	2.01	1.93	1.83	1.82	1.81	1.77	1.73	1.55	1.47	10	BAKAB	15.84	5.51	5.42										1		
ENKAI	9.32	58.68	58.53	58.49	58.41	58.40	58.39	58.39	58.35	58.33			8	BERA	52.77	12.39	12.38										1		
ERSU	64.18	3.52	1.88	1.61	1.39	1.33	1.06	1.02	0.50	0.48			8	BİZİM	43.92	8.00	7.92										1		
ENJSA	19.99	78.57	78.54	78.34	78.23	78.04	77.57	77.14	76.92				7	BRKSN	66.83	9.47	8.83										1		
TUKAS	27.49	1.12	0.99	0.68	0.43	0.36	0.25	0.15	0.06				7	BRMEN	98.9	5.46	5.38										1		
ANACM	21.59	32.91	32.85	32.77	32.59	31.98	31.79	31.73					6	CEMTS	40.98	2.90	2.23										1		
BLCYT	33.08	7.46	6.01	5.88	5.54	5.28	5.07	5.06					6	CMENT	1.94	0.27	0.27										1		
IHGZT	39.92	2.94	2.94	2.68	2.38	1.90	1.60	1.41					6	DENCM	48.76	0.77	0.61										1		
KRGYO	19.84	4.86	2.56	2.31	0.90	0.54	0.11	0.03					6	DESPC	50.85	5.64	5.49										1		
NATEN	36.36	1.98	1.60	1.22	0.60	0.48	0.27	0.03					6	DOCU	100	6.24	5.66										1		
SANEL	99.16	1.55	1.53	1.17	1.05	0.83	0.68	0.29					6	ECILC	19.71	15.61	15.55										1		
SMART	93.31	4.95	4.80	3.84	3.27	2.64	1.88	1.58					6	EDIP	41.53	1.12	0.50										1		
TLMAN	29.81	12.74	10.76	9.94	7.47	0.71	0.29	0.19					6	EGGUB	45.21	0.77	0.76										1		
ULUSE	6.3	79.66	79.63	79.59	79.57	79.57	79.53	79.49					6	ERBOS	55.56	1.41	1.28										1		
ALKIM	43.9	17.15	16.85	16.69	16.61	16.28	16.04						5	EUKYO	74.49	9.61	9.13										1		
SAMAT	86.16	1.85	1.21	1.19	1.01	0.95	0.69						5	FMZP	14.98	2.24	1.69										1		
SODA	36.97	27.77	27.75	27.71	27.53	27.03	26.87						5	GEDZA	50.08	4.92	4.83										1		
ACSEL	51.76	13.22	11.68	11.22	8.08	6.52							4	HALKB	24.64	6.21	6.10										1		
AGHOL	30.52	20.94	20.91	20.88	20.87	20.86							4	HATEK	41.47	0.63	0.36										1		
ARCLK	25.04	65.54	64.64	64.23	63.54	62.85							4	IHEVA	56.55	1.51	1.33										1		
CCOLA	27.76	89.62	89.50	89.50	89.48	89.27							4	IHLAS	86.35	10.60	9.29										1		
EGEEN	34.66	13.15	13.09	13.00	12.71	12.55							4	IHYAY	73.69	3.97	3.52										1		
EGPRO	6.58	1.39	1.33	1.23	1.21	1.16							4	IZMDC	16.67	2.15	2.08										1		
KATMR	66.58	0.35	0.21	0.21	0.19	0.17							4	KENT	0.25	0.07	0.01										1		
SAFKR	48.45	22.41	20.63	20.60	19.06	16.02							4	KONYA	15.87	56.26	56.05										1		
UTPYA	38.69	14.32	14.13	13.76	11.83	11.78							4	KRDMB	68.77	0.74	0.57										1		
VERTU	28	3.39	3.24	2.83	2.57	2.28							4	KRDMD	91.24	15.14	13.38										1		
VKING	21.46	1.70	1.31	1.17	1.02	0.85							4	KRONT	59.9	7.69	6.68										1		
AKMGY	3.07	0.09	0.08	0.05	0.05								3	KRSTL	90.04	8.78	8.71										1		
ATLAS	99.99	2.80	2.78	2.49	1.99								3	KRTEK	23.6	15.08	15.01										1		
AVTUR	69.92	1.60	1.35	0.90	0.74								3	LINK	30.99	3.23	1.91										1		
CELHA	21.82	2.80	2.55	1.85	1.74								3	LOGO	66.25	55.30	55.23										1		
DMSAS	50.02	2.64	1.68	0.60	0.34								3	MAALT	29.67	7.10	7.04										1		
GARFA	8.37	0.42	0.36	0.35	0.33								3	MARKA	99.4	5.26	3.92										1		
HLGYO	17.57	2.32	2.28	1.99	1.81								3	MARTI	64.49	0.51	0.38										1		
KNFRT	22.38	4.53	4.23	3.99	3.80								3	METUR	67.95	3.51	1.53										1		
MTRYO	94.98	2.90	2.20	1.94	1.66								3	MIPAZ	16.74	7.85	3.70										1		
PSDTC	49.65	1.99	1.84	1.39	1.07								3	MPARK	33.46	56.12	56.06										1		
RHEAG	94.58	2.39	2.20	1.64	1.11								3	NUHOM	15.78	3.90	3.83										1		
TMPOL	38.84	19.35	18.81	18.68	18.05								3	ODAS	73.39	1.16	0.91										1		
AGYO	17.72	4.46	4.44	4.31									2	OSTIM	82.85	0.69	0.64										1		
ALCTL	34.48	1.83	1.76	1.59									2	OZKGY	23.15	27.29	27.25										1		
ANELE	26.51	57.73	57.69	57.63									2	PEGYO	99.99	1.75	1.56										1		
BAYRK	49.05	2.67	1.72	0.35									2	PNSUT	38.16	7.73	7.66										1		
BUCIM	29.58	0.73	0.68	0.64									2	QNBFB	0.12	0.00	0.00										1		
CRFSA	3.37	6.73	5.91	5.82									2	QNBFL	0.59	0.00	0.00										1		
DOGUB	43.81	0.72	0.48	0.17									2	RTALB	73.85	0.36	0.20										1		
ECZYT	18.41	1.78	1.46	1.22									2	SASA	15.19	7.04	7.00										1		
EMKEL	77.09	6.29	5.53	5.18									2	SKBNK	39.44	2.31	1.99										1		
EREGL	47.58	59.07	59.03	58.53									2	SKTAS	50.24	6.92	6.92										1		
FONET	41.66	14.09	13.57	12.98									2	SONME	5.73	0.30	0.26										1		
GLRYH	99.74	0.51	0.49	0.47									2	TCELL	48.95	85.04	84.94										1		
GOODY	25.32	55.49	55.38	55.28									2	TSGYO	7.7	0.97	0.79										1		
GSDDE	22.03	0.62	0.60	0.35									2	TTKOM	14.98	45.85	45.73										1		
GUBRF	23.56	7.71	7.17	7.15									2	TURGG	23.34	1.02	0.92										1		
IDGYO	56.08	8.64	7.14	5.90									2	TURSG	38.84	0.09	0.04										1		
INDES	61.25	21.12	20.07	19.54									2	ULUUN	24.17	0.26	0.23										1		
ISDMR	5.06	11.40	11.28	11.22									2	VESBE	7.31	11.21	11.18										1		
ISMEN	29.22	23.30	23.14	23.11									2	VESTL	28.35	15.38	15.38										1		
KERV T	18.14	0.32	0.30	0.28									2	VKGYO	32.79	3.02	2.74										1		
KFEIN	74.94	3.46	3.21	2.48									2	YAYLA	71.08	8.02	7.51										1		
KLMSN	31.2	0.50	0.27	0.24									2	YKGYO	44.53	9.39	7.07										1		
KOZAA	44.91	55.52	55.50	55.48									2	YKSLN	17.22	2.16	1.93										1		
KUTPO	16.01	6.25	5.77	4.54									2	YUNSA	42.11	5.43	4.09										1		
MGROS	38.98	44.00	43.94	43.89									2														1		
NETAS	36.93	1.74	1.56	1.54									2														1		
SANKO	8.8	2.20	1.90	1.69									2														1		
SILVR	46.55	2.99	1.82	1.42		</																							

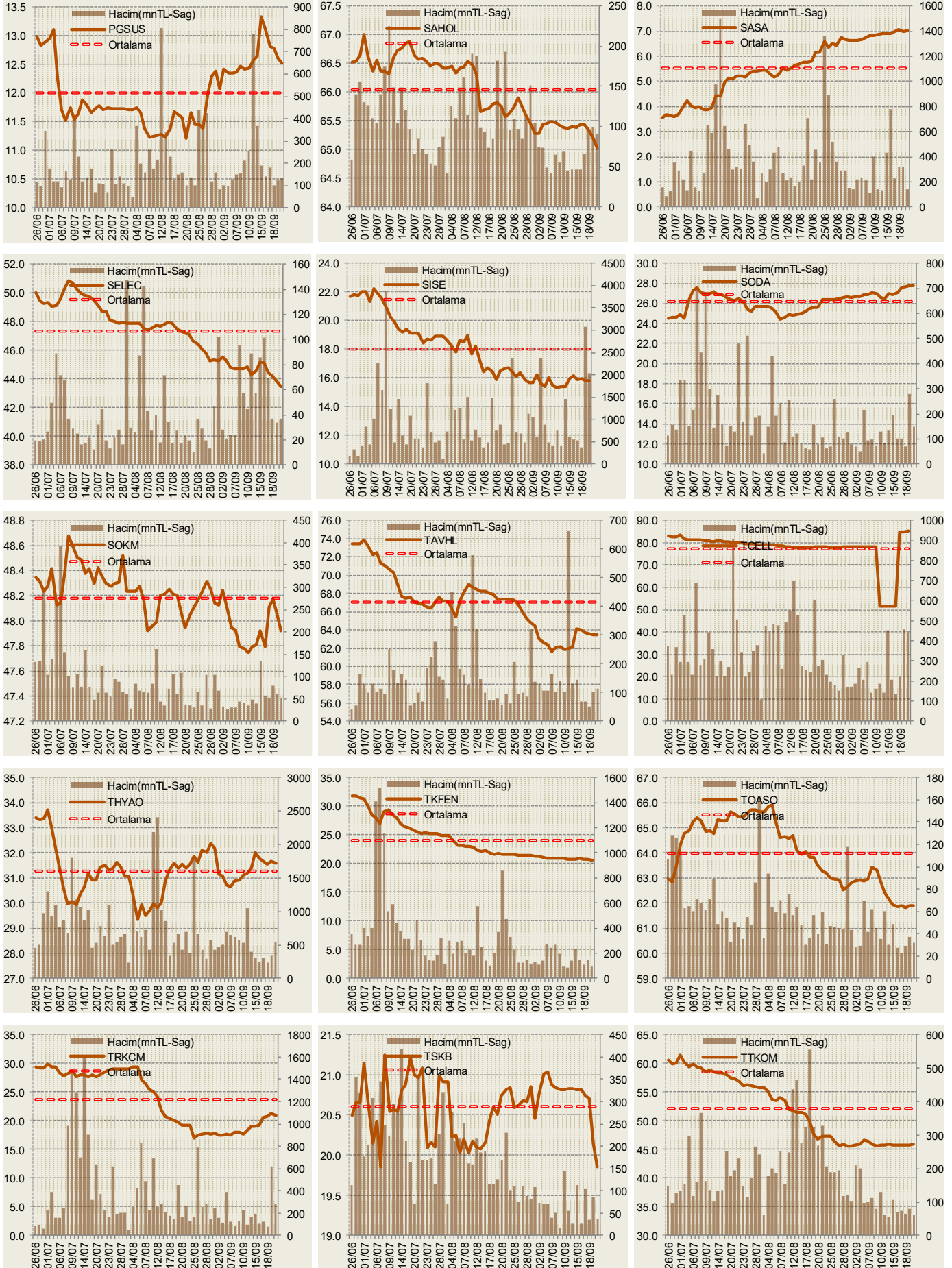
Yabancı Oranı Grafikleri BIST-50 için



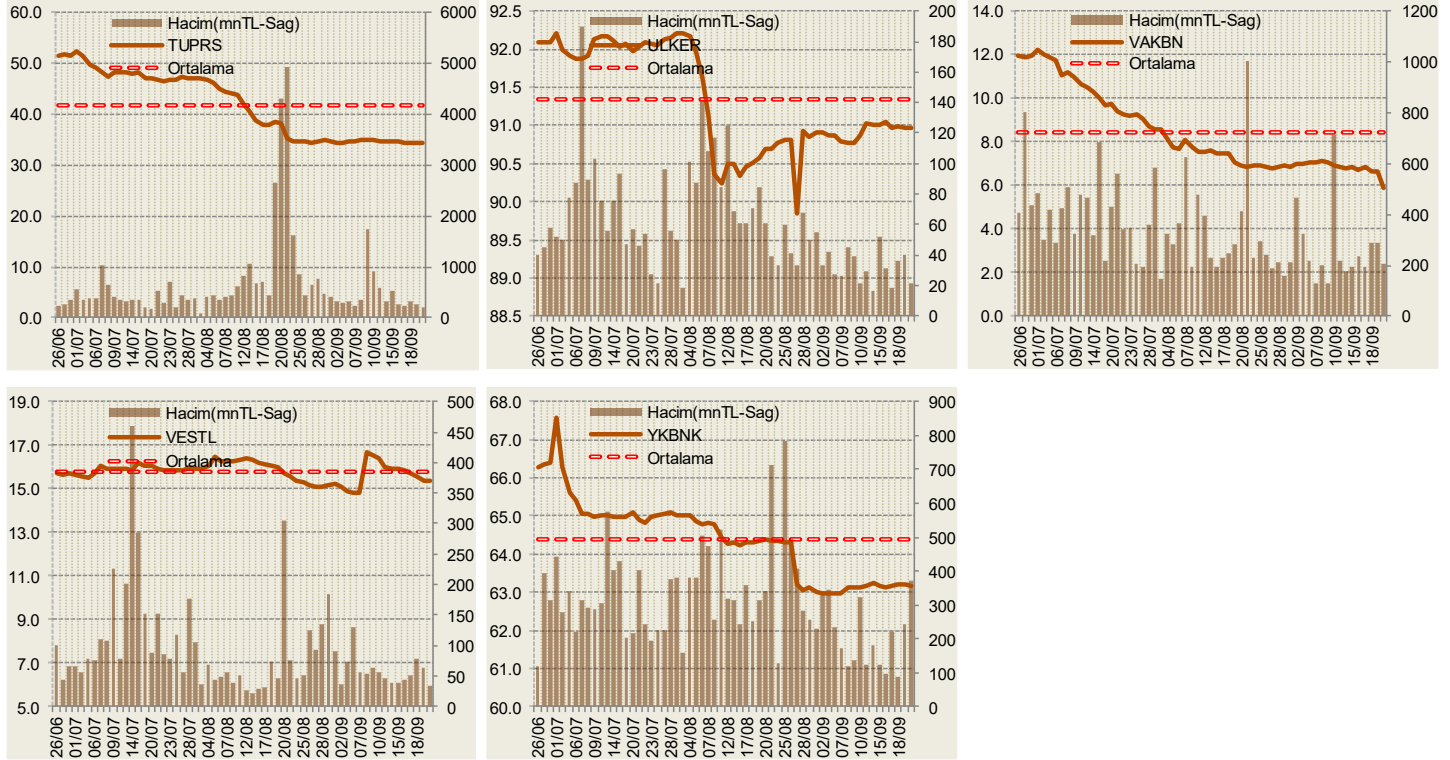
Yabancı Oranı Grafikleri BIST-50 için



Yabancı Oranı Grafikleri BIST-50 için



Yabancı Oranı Grafikleri BIST-50 için



Bilgilendirme notu: Seçilmiş aracı kurumların takas toplamları ile hesaplanmaktadır. Farklı kurumlarda tutulan yabancı takasları olabilir, bu durum hisseler için hesaplanan oranlarda farklılıklar yaratabilir.

Öneri bilgilendirmesi: İş Yatırım Menkul Değerler A.Ş.'nin (İş Yatırım) BIST'te halka açık şirketler için AL, TUT ve SAT yönündeki önerileri BIST-100 endeksinin (endeks) beklenen getirisine göre değerlendirilmektedir. Tüm bu öneriler İş Yatırım Araştırma Bölümü analistleri tarafından şirketlerin ileride elde edeceği tahmin edilen karları, nakit akımları ve bilançolarına göre bağımsız olarak değerlendirilir. Ek olarak, analistler koşulların elverişsiz olduğu veya doğru değerlendirme yapmanın mümkün olmadığı durumlarda bazı hisse senetleri için geçici olarak GÖZDEN GEÇİRİLİYOR önerisi verebilirler. Münferit her şirket için yatırım önerisi sırasıyla belirtilen şu kriterlere göre değerlendirilir;

İş Yatırım Hisse senedi tavsiye metodolojisi:

- Artış Potansiyeli > %25 : AL
- %10 < Artış Potansiyeli < %25 :TUT
- Artış Potansiyeli < %10 : SAT

Her sınır değeri için analist +/- %5 kanaat kullanabilmektedir.

Burada yer alan bilgiler İş Yatırım Menkul Değerler A.Ş. tarafından bilgilendirme amacı ile hazırlanmıştır. Yatırım bilgi, yorum ve tavsiyeleri yatırım danışmanlığı kapsamında değildir. Yatırım danışmanlığı hizmeti; aracı kurumlar, portföy yönetim şirketleri, mevduat kabul etmeyen bankalar ile müşteri arasında imzalanacak yatırım danışmanlığı sözleşmesi çerçevesinde sunulmaktadır. Burada yer alan yorum ve tavsiyeler, yorum ve tavsiyede bulunanların kişisel görüşlerine dayanmaktadır. Herhangi bir yatırım aracının alım-satım önerisi ya da getiri vaadi olarak yorumlanmamalıdır. Bu görüşler mali durumunuz ile risk ve getiri tercihlerinize uygun olmayabilir. Bu nedenle, sadece burada yer alan bilgilere dayanarak yatırım kararı verilmesi beklentilerinize uygun sonuçlar doğurmayabilir.

Burada yer alan fiyatlar, veriler ve bilgilerin tam ve doğru olduğu garanti edilemez; içerik, haber verilmeksizin değiştirilebilir. Tüm veriler, İş Yatırım Menkul Değerler A.Ş. tarafından güvenilir olduğuna inanılan kaynaklardan alınmıştır. Bu kaynakların kullanılması nedeni ile ortaya çıkabilecek hatalardan İş Yatırım Menkul Değerler A.Ş. sorumlu değildir.

Bu içeriğe ilişkin tüm telif hakları İş Yatırım Menkul Değerler A.Ş.'ye aittir. Bu içerik, açık iznimiz olmaksızın başkaları tarafından herhangi bir amaçla, kısmen veya tamamen çoğaltılamaz, dağıtılamaz, yayımlanamaz veya değiştirilemez