



Teknik Görünüm Raporu

15.09.2020



Destek Direnç Seviyeleri ve Pivot Değeri

Kodu	Son Fiyat	1 GünΔ	Pivot	1.Destek	2.Destek	1.Direnç	2.Direnç
BIST-100	1,107.29	0.42%	1,107	1,104	1,100	1,111	1,114
BIST-30	1,240.93	0.30%	1,241	1,237	1,234	1,245	1,249
BIST-50	1,015.37	0.35%	1,015	1,013	1,010	1,018	1,021

Vadeli Endeks Kontratı Teknik Analiz Görünümü



Destek Direnç Seviyeleri ve Pivot Değeri

Kodu	Son Fiyat	1 GünΔ	Pivot	1.Destek	2.Destek	1.Direnç	2.Direnç
F_XU0301020	1,244.75	0.30%	1,245	1,240	1,236	1,249	1,253
F_XU0301220	1,258.25	0.34%	1,257	1,254	1,249	1,262	1,265
F_XU0300221	1,279.25	0.33%	1,277	1,274	1,269	1,282	1,285

Vadeli Döviz Kontratı Teknik Analiz Görünümü

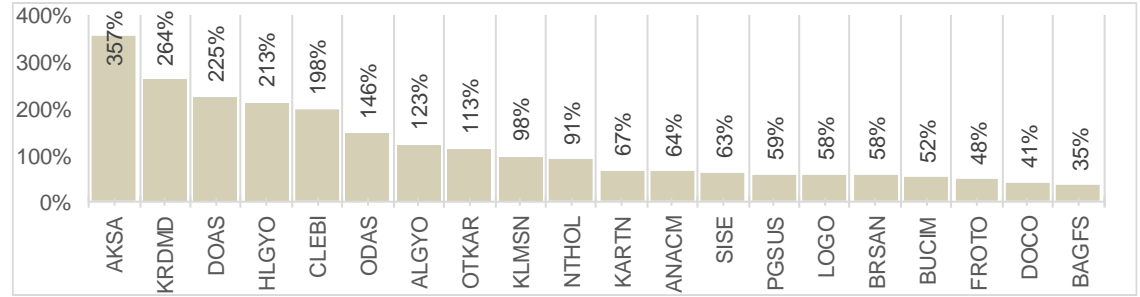


Destek Direnç Seviyeleri ve Pivot Değeri

Kodu	Son Fiyat	1 GünΔ	Pivot	1.Destek	2.Destek	1.Direnç	2.Direnç
F_USDTRY1020	7.5876	0.06%	7.5913	7.5796	7.5716	7.5993	7.6110
F_USDTRY1120	7.6881	0.35%	7.6828	7.6746	7.6612	7.6962	7.7044
F_USDTRY1220	7.7523	0.19%	7.7499	7.7403	7.7284	7.7618	7.7714

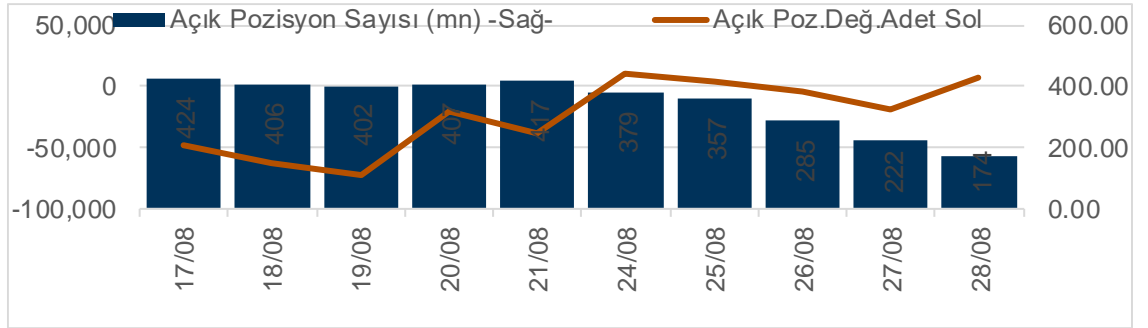
XUTUM Hisse Senetleri Piyasası Alış Satış Rakamları				
	Aracı Kurum	Net(mnTL)	Aracı Kurum	Net(mnTL)
14/09/2021	Global Menkul	72.5	İş Yatırım	-72.5
	Merrill Lynch	32.6	Tera Yatırım	-59.6
	Info Yatırım	27.4	TEB Yatırım	-50.3
	Meksa Yatırım	23.1	Yapi Kredi Yat.	-30.8
	Osmanli Yatırım	22.0	Marbas Menkul	-27.5
Yılıçi	Aracı Kurum	Net(mnTL)	Aracı Kurum	Net(mnTL)
	Garanti Yat.	6067.3	Merrill Lynch	-6892.9
	İş Yatırım	5268.9	A1 Capital Menku	-5739.7
	Ziraat Yat.	3619.9	Meksa Yatırım	-3538.8
	Vakif Yat.	3351.5	QNB Finans	-2963.2
Tera Yatırım	2962.9	Citi Menkul	-2728.5	

BIST100 -1 Ay Ort.Hac. Göre Hacim Artışı Olan Hisseler (Adet)



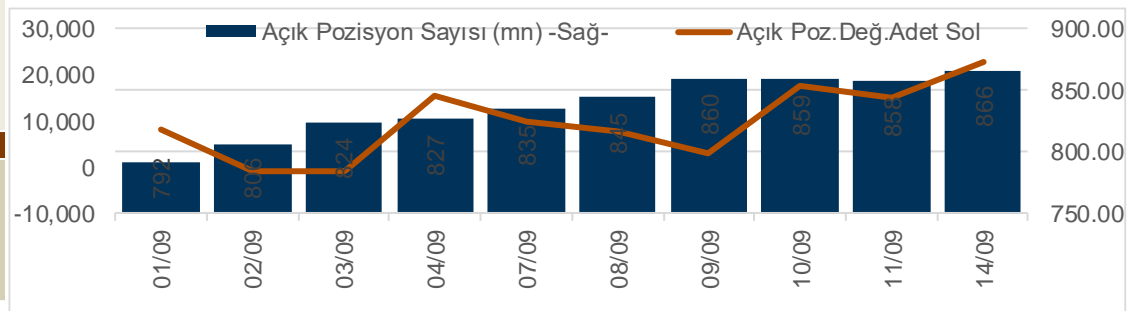
Ekim Vadeli Endeks Kontratı Alış Satış Rakamları				
	Aracı Kurum	Net(mn Lot)	Aracı Kurum	Net(mn Lot)
14/09/2021	Teb Yatırım	5,843	Tacirler Yatiri	-10,045
	Is Yatırım	1,785	QNB Finans	-2,523
	Merrill Lynch	1,246	Ak Yatırım	-1,107
	A1 Capital Menk	1,194	Yatırım Fin.	-900
	Meksa Yatırım	1,073	Info Yatırım	-688
May-Eyl	Aracı Kurum	Net(mn Lot)	Aracı Kurum	Net(mn Lot)
	Teb Yatırım	133,998	Credit Suisse	-38,472
	Citi Menkul	46,916	Is Yatırım	-28,051
	Deniz Yatırım	8,607	Merrill Lynch	-24,831
	GMC Menkul	5,007	Garanti Yat.	-22,509
Info Yatırım	4,084	Ak Yatırım	-20,109	

Endeks Sözleşmesi Açık Pozisyon Sayıları



Ekim Vadeli USDTRY Kontratı Alış Satış Rakamları				
	Aracı Kurum	Net(mn Lot)	Aracı Kurum	Net(mn Lot)
14/09/2021	Meksa Yatırım	3,521	Deniz Yatırım	-4,089
	Ak Yat.	1,789	Yapi Kredi Yat.	-1,713
	Tera Yatırım	1,469	QNB Finans	-1,052
	TEB Yatırım	582	Is Yatırım	-177
	Oyak Yatırım	200	Piramit Men.	-165
Tem-Eyl	Aracı Kurum	Net(mn Lot)	Aracı Kurum	Net(mn Lot)
	Ziraat Yat.	31,857	TCMB	-71,027
	TEB Yatırım	23,899	Akbank	-65,046
	Is Yatırım	18,766	Garanti Bank	-17,000
	Tacirler Men.	14,022	Finansbank	-11,006
Yapi Kredi Yat.	12,481	Tera Yatırım	-8,722	

Döviz Sözleşmesi Açık Pozisyon Sayıları





Kodu	Son	1G Değ.	Yab. %	3A Ort.H	Pivot	1.Destek	2.Destek	1.Direnç	2.Direnç
GARAN	6.78	-0.15%	47.40	159.0 mn\$	6.79	6.76	6.73	6.82	6.85

<https://www.isyatirim.com.tr/tr-tr/analiz/hisse/Sayfalar/Sirket-Karti.aspx?hisse=GARAN>



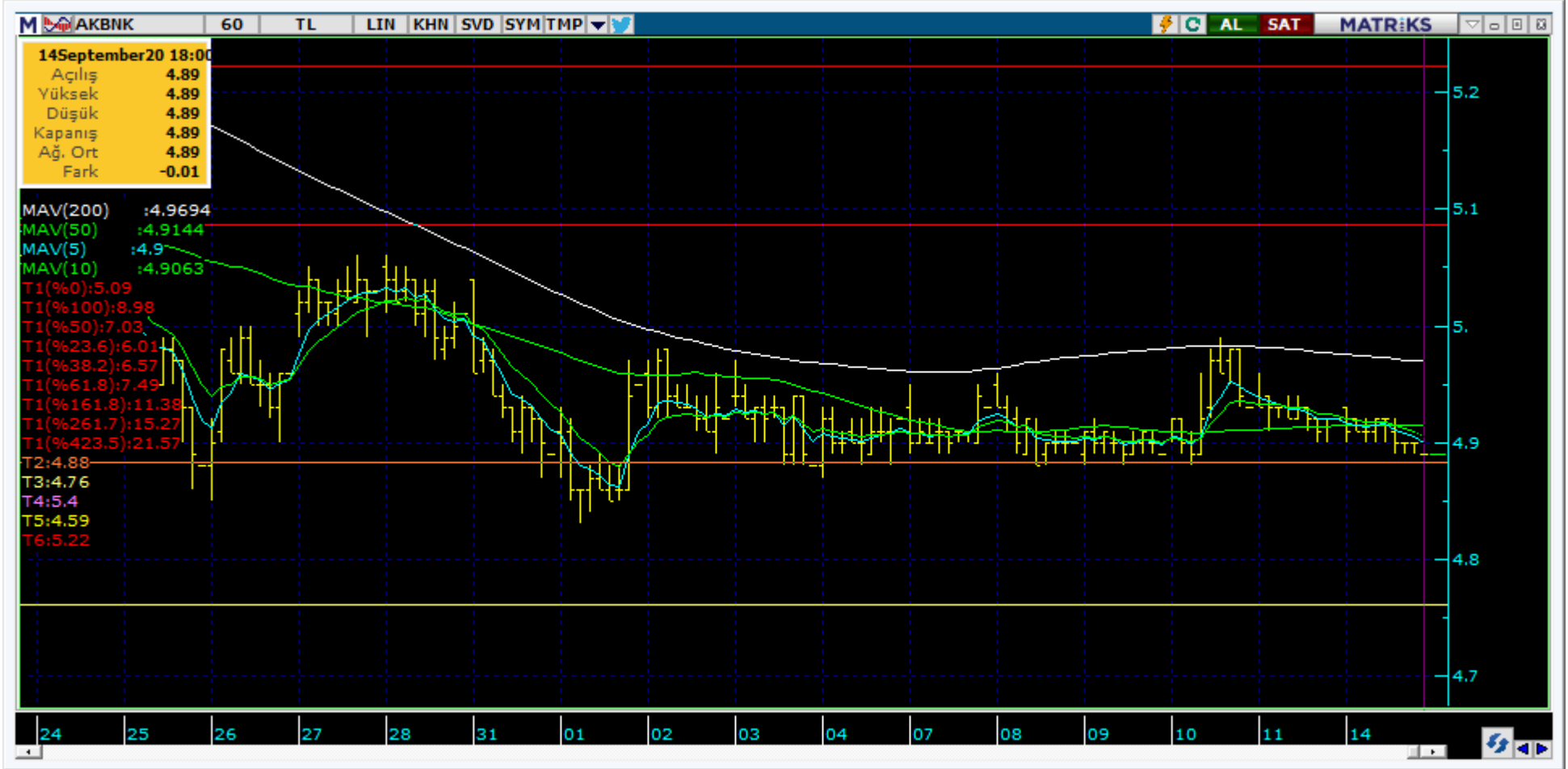
Kodu	Son	1G Değ.	Yab. %	3A Ort.H	Pivot	1.Destek	2.Destek	1.Direnç	2.Direnç
THYAO	10.88	-0.46%	31.40	109.7 mn\$	10.94	10.80	10.75	11.00	11.15

<https://www.isyatirim.com.tr/tr-tr/analiz/hisse/Sayfalar/Sirket-Karti.aspx?hisse=THYAO>



Kodu	Son	1G Değ.	Yab. %	3A Ort.H	Pivot	1.Destek	2.Destek	1.Direnç	2.Direnç
ISCTR	5.03	-0.59%	45.22	31.1 mn\$	5.05	5.00	4.98	5.07	5.12

<https://www.isyatirim.com.tr/tr-tr/analiz/hisse/Sayfalar/Sirket-Karti.aspx?hisse=ISCTR>



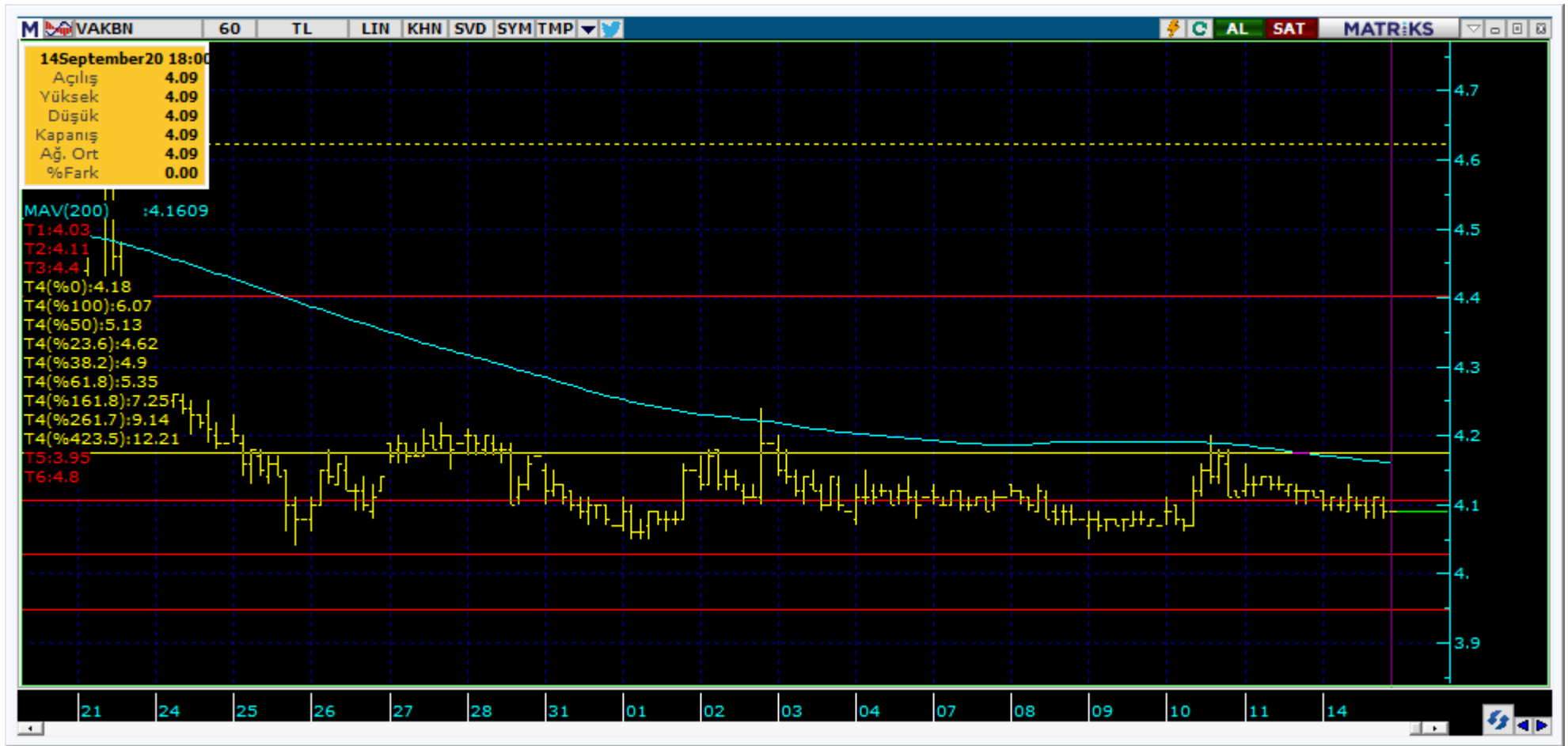
Kodu	Son	1G Değ.	Yab. %	3A Ort.H	Pivot	1.Destek	2.Destek	1.Direnç	2.Direnç
AKBNK	4.89	-0.61%	51.62	76.0 mn\$	4.90	4.88	4.86	4.92	4.94

<https://www.isyatirim.com.tr/tr-tr/analiz/hisse/Sayfalar/Sirket-Karti.aspx?hisse=AKBNK>



Kodu	Son	1G Değ.	Yab. %	3A Ort.H	Pivot	1.Destek	2.Destek	1.Direnç	2.Direnç
YKBNK	2.04	-0.49%	63.22	45.3 mn\$	2.05	2.02	2.01	2.06	2.09

<https://www.isyatirim.com.tr/tr-tr/analiz/hisse/Sayfalar/Sirket-Karti.aspx?hisse=YKBNK>



Kodu	Son	1G Değ.	Yab. %	3A Ort.H	Pivot	1.Destek	2.Destek	1.Direnç	2.Direnç
VAKBN	4.09	-0.49%	6.80	59.9 mn\$	4.10	4.07	4.05	4.12	4.15

<https://www.isyatirim.com.tr/tr-tr/analiz/hisse/Sayfalar/Sirket-Karti.aspx?hisse=VAKBN>



Kodu	Son	1G Değ.	Yab. %	3A Ort.H	Pivot	1.Destek	2.Destek	1.Direnç	2.Direnç
HALKB	5.08	-0.39%	6.21	55.2 mn\$	5.10	5.06	5.04	5.12	5.16

<https://www.isyatirim.com.tr/tr-tr/analiz/hisse/Sayfalar/Sirket-Karti.aspx?hisse=HALKB>



Kodu	Son	1G Değ.	Yab. %	3A Ort.H	Pivot	1.Destek	2.Destek	1.Direnç	2.Direnç
EKGYO	1.83	2.23%	40.33	167.0 mn\$	1.82	1.79	1.76	1.85	1.88

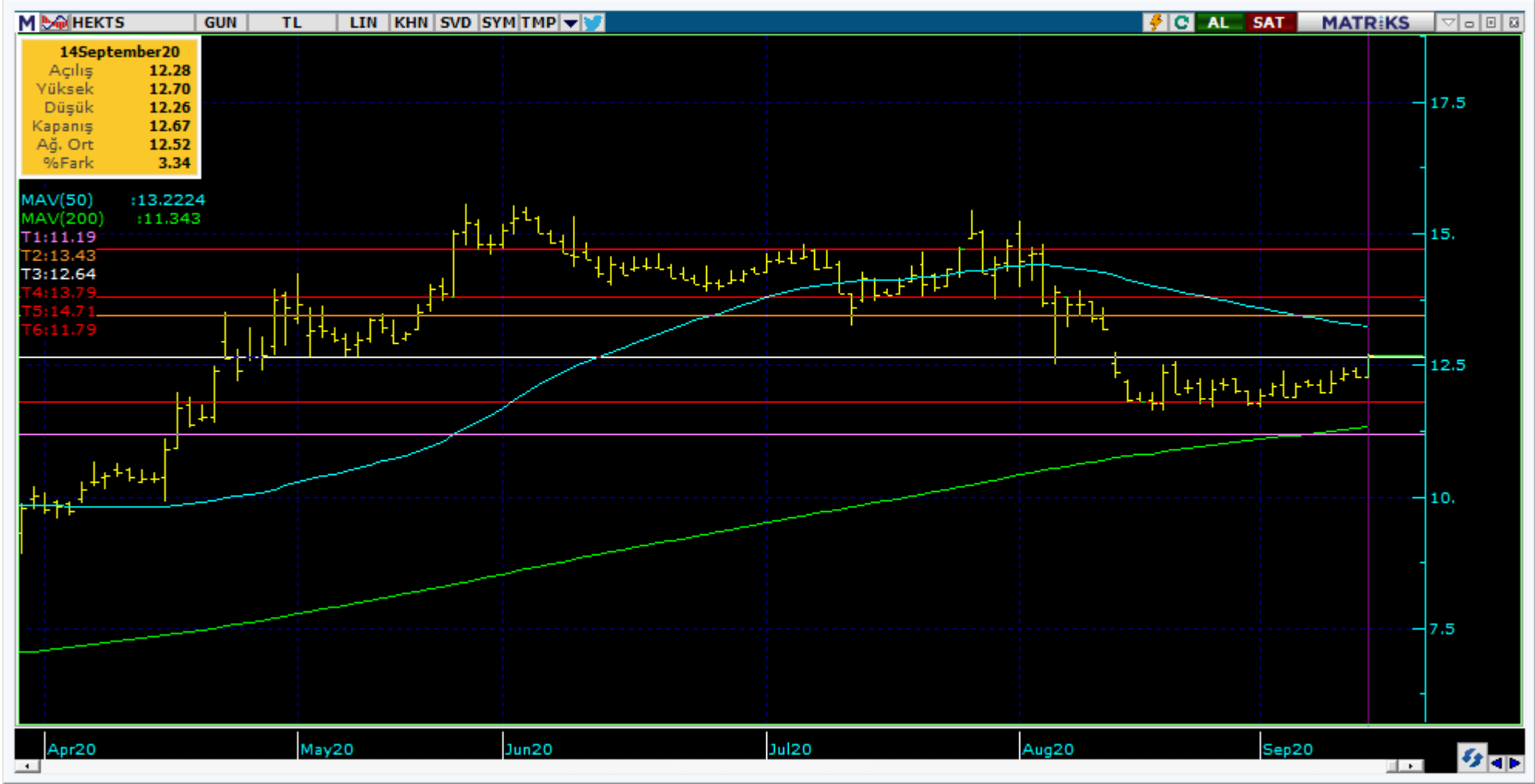
<https://www.isyatirim.com.tr/tr-tr/analiz/hisse/Sayfalar/Sirket-Karti.aspx?hisse=EKGYO>

Bugün hareketlenmesi muhtemel hisseler ↑ BIMAS



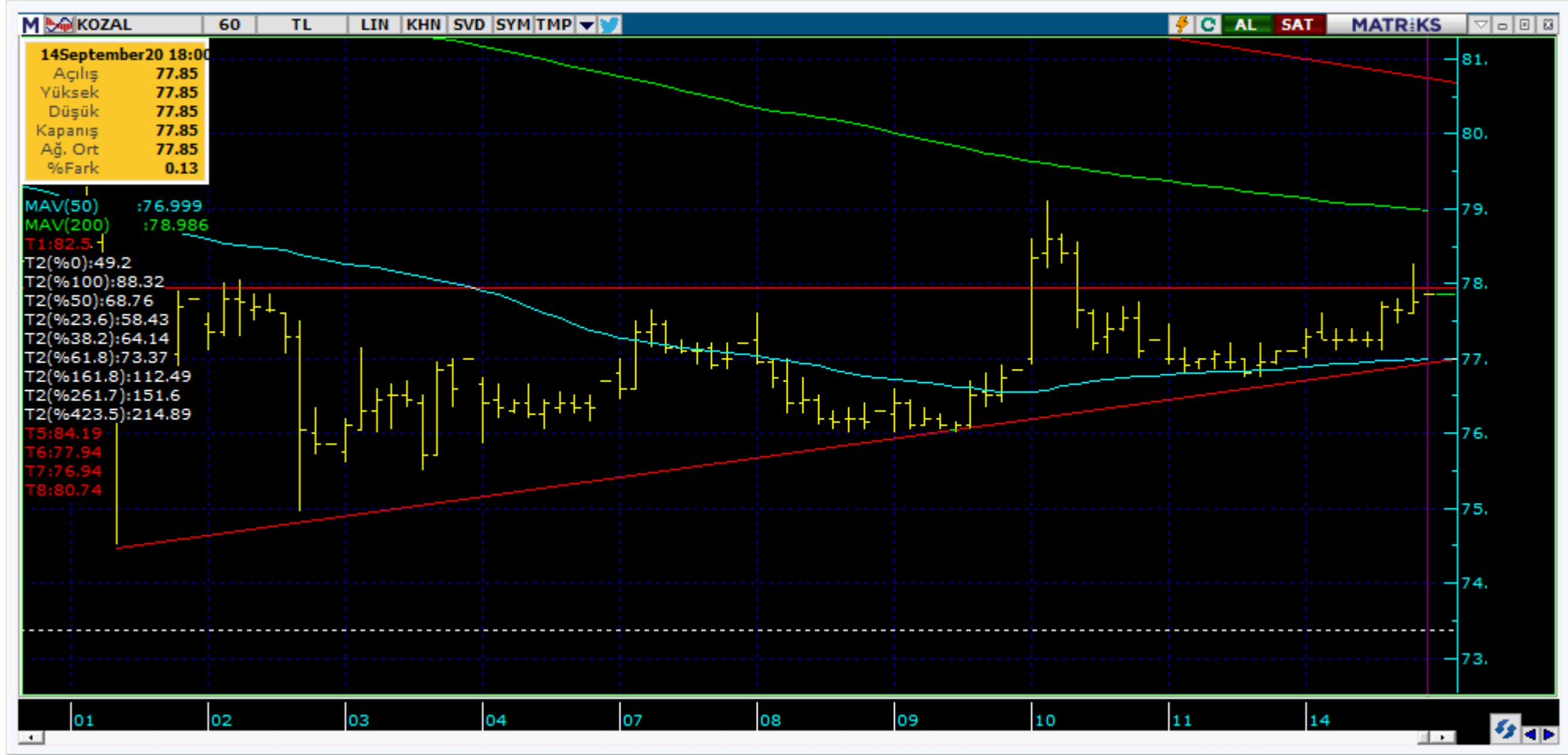
Kodu	Son	Yab. %	Pivot	1.Destek	2.Destek	1.Direnç	2.Direnç	1 Ay Ort.Hac.(Adet) / Son Gün	Fark
BIMAS	70.30	64.11	69.87	69.20	68.05	71.00	71.65	3.7 mn / 2.8 mn	▼ -23%

Bugün hareketlenmesi muhtemel hisseler ↑ HEKTS



Kodu	Son	Yab. %	Pivot	1.Destek	2.Destek	1.Direnç	2.Direnç	1 Ay Ort.Hac.(Adet) / Son Gün	Fark
HEKTS	12.67	4.84	12.54	12.40	12.10	12.85	13.00	4.6 mn / 5.9 mn	▲ 28%

Bugün hareketlenmesi muhtemel hisseler ↑ KOZAL



Kodu	Son	Yab. %	Pivot	1.Destek	2.Destek	1.Direnç	2.Direnç	1 Ay Ort.Hac.(Adet) / Son Gün	Fark
KOZAL	77.85	54.46	77.70	77.15	76.45	78.40	78.95	1.4 mn / 0.9 mn	-36%

Bugün hareketlenmesi muhtemel hisseler ↑ SISE



Kodu	Son	Yab. %	Pivot	1.Destek	2.Destek	1.Direnç	2.Direnç	1 Ay Ort.Hac.(Adet) / Son Gün	Fark
SISE	6.43	15.43	6.37	6.30	6.16	6.51	6.58	140.7 mn / 229.1 mn	63%

Kodu	Son	1G Değ.	Yab. %	3A Ort.H	Pivot	1.Destek	2.Destek	1.Direnç	2.Direnç
AKBNK	4.89	-0.61%	51.62	76.0 mn\$	4.90	4.88	4.86	4.92	4.94
ARCLK	22.66	-0.53%	62.66	33.6 mn\$	22.80	22.50	22.40	22.95	23.20
ASELS	16.73	0.60%	36.37	143.1 mn\$	16.75	16.65	16.55	16.85	16.95
BIMAS	70.30	1.44%	64.11	40.1 mn\$	69.87	69.20	68.05	71.00	71.65
DOHOL	2.15	-0.46%	42.67	22.6 mn\$	2.16	2.13	2.12	2.17	2.20
EKGYO	1.83	2.23%	40.33	167.0 mn\$	1.82	1.79	1.76	1.85	1.88
EREGL	9.15	0.00%	58.62	50.1 mn\$	9.18	9.11	9.07	9.22	9.29
GARAN	6.78	-0.15%	47.40	159.0 mn\$	6.79	6.76	6.73	6.82	6.85
HALKB	5.08	-0.39%	6.21	55.2 mn\$	5.10	5.06	5.04	5.12	5.16
ISCTR	5.03	-0.59%	45.22	31.1 mn\$	5.05	5.00	4.98	5.07	5.12
KCHOL	14.85	-0.20%	71.74	26.1 mn\$	14.87	14.80	14.75	14.90	15.00
KOZAA	13.02	0.39%	54.50	25.9 mn\$	13.04	12.90	12.80	13.15	13.30
KOZAL	77.85	0.97%	54.46	22.0 mn\$	77.70	77.15	76.45	78.40	78.95
KRDMD	3.15	2.61%	14.10	125.5 mn\$	3.14	3.06	2.97	3.23	3.31
MGROS	38.34	1.54%	43.41	19.9 mn\$	38.24	37.85	37.40	38.70	39.10
PETKM	4.30	1.18%	20.11	120.3 mn\$	4.32	4.27	4.24	4.35	4.40
PGSUS	47.80	-1.20%	12.65	27.5 mn\$	48.35	47.10	46.40	49.05	50.30
SAHOL	7.91	0.38%	65.41	15.3 mn\$	7.91	7.87	7.84	7.94	7.98
SISE	6.43	3.21%	15.43	120.2 mn\$	6.37	6.30	6.16	6.51	6.58
SODA	7.20	2.27%	26.93	27.3 mn\$	7.14	7.08	6.95	7.27	7.33
TAVHL	16.00	-1.36%	62.21	21.3 mn\$	16.12	15.85	15.65	16.30	16.55
TCELL	14.23	-0.63%	51.59	57.0 mn\$	14.26	14.05	13.90	14.40	14.60
THYAO	10.88	-0.46%	31.40	109.7 mn\$	10.94	10.80	10.75	11.00	11.15
TKFEN	15.42	0.33%	20.77	51.4 mn\$	15.45	15.35	15.30	15.50	15.60
TRKCM	4.20	2.44%	19.01	47.2 mn\$	4.17	4.13	4.06	4.24	4.28
TSKB	1.09	-0.91%	20.83	25.3 mn\$	1.09	1.09	1.08	1.10	1.10
TTKOM	6.94	0.00%	45.89	28.7 mn\$	6.95	6.93	6.91	6.97	6.99
TUPRS	81.35	0.31%	34.72	93.1 mn\$	81.70	81.00	80.65	82.05	82.75
VAKBN	4.09	-0.49%	6.80	59.9 mn\$	4.10	4.07	4.05	4.12	4.15
YKBNK	2.04	-0.49%	63.22	45.3 mn\$	2.05	2.02	2.01	2.06	2.09

Son İşlem Önerileri Tarih sıralamasına göre son 10 tane işlem önerimiz ve performanları aşağıdaki tabloda gösterilmektedir.

	Öneri	Oneri Tarihi	AL	SAT	Acilis	Hedef	Hedef	Stop	Stop	Kapanis	Kapanış	Getiri/	Gün	Öneri		
					Fiyat (₺)	Fiyat (TL)	%	Fiyat (₺)	%	Fiyat (₺)	Tarih	Zarar	Sayısı	Durumu		
Kısa Vadeli İşlem Önerileri	Hisse	04/09/2020	TURSG		6.01	6.42	6.8%	5.88	-2.2%	6.26	07/09/2020	4.2%	4	Kapalı		
	Hisse	07/09/2020	TKFEN		15.25	15.80	3.6%	14.95	-2.0%	15.38	08/09/2020	0.9%	2	Kapalı		
	Hisse	07/09/2020	ANACM		5.35	5.60	4.7%	5.23	-2.2%	5.28	08/09/2020	-1.3%	2	Kapalı		
	Emtia VI	08/09/2020		Altın	1,925.00	1,870.00	-2.9%	1948	1.2%	1,937.00	09/09/2020	-0.6%	2	Kapalı		
	Hisse	09/09/2020	EREGL		9.04	9.30	2.9%	8.9	-1.5%	9.22	14/09/2020	2.0%	6	Kapalı		
	Hisse	09/09/2020	TKFEN		15.60	16.40	5.1%	15.1	-3.2%					6	Açık	
	Hisse	10/09/2020	ARCLK		22.30	23.10	3.6%	21.98	-1.4%	22.80	11/09/2020	2.2%	2	Kapalı		
	Endeks	10/09/2020	Endeks		1,243.00	1,284.00	3.3%	1229	-1.1%						6	Açık
	Hisse	10/09/2020	KRDMD		3.06	3.25	6.2%	2.99	-2.3%	3.18	14/09/2020	3.9%	5	Kapalı		
	Hisse	14/09/2020	MGROS		38.20	40.00	4.7%	37.7	-1.3%						6	Açık
Orta Vadeli İşlem Önerileri	Hisse	04/02/2020	GUSGR		2.76	3.03	9.8%	2.65	-4.0%	2.65	06/02/2020	-4.0%	2	Kapalı		
	Hisse	07/02/2020	MGROS		26.80	29.00	8.2%	25.8	-3.7%	25.80	10/02/2020	-3.7%	3	Kapalı		
	Hisse	13/02/2020	THYAO		14.86	16.10	8.3%	14.3	-3.8%	14.87	19/02/2020	0.1%	6	Kapalı		
	Hisse	14/02/2020	KCHOL		20.20	21.60	6.9%	19.4	-4.0%	19.40	21/02/2020	-4.0%	7	Kapalı		
	Hisse	14/02/2020	KARSN		1.91	2.10	9.9%	1.82	-4.7%	1.82	20/02/2020	-4.7%	6	Kapalı		
	Hisse	20/02/2020	OTKAR		164.00	180.00	9.8%	157	-4.3%	125.00	27/04/2020	-23.8%	67	Kapalı		
	Hisse	20/02/2020	LOGO		69.60	77.00	10.6%	65	-6.6%	77.00	24/02/2020	10.6%	4	Kapalı		
	Hisse	03/03/2020	ULKER		21.40	23.00	7.5%	20.5	-4.2%	22.80	06/03/2020	6.5%	3	Kapalı		
	Hisse	04/03/2020	TRGYO		2.83	3.10	9.5%	2.7	-4.6%	2.36	27/04/2020	-16.6%	54	Kapalı		
	Hisse	18/03/2020	TSKB		0.86	0.98	14.0%	0.81	-5.8%	0.97	19/03/2020	12.8%	1	Kapalı		

Müşterimiz olmayan ve tüm önerilerimize eşzamanlı olarak ulaşmak isteyenler için irtibat numarası: (212) 350 24 24

E-posta: bilgi@isyatirim.com.tr

Web sitesi: <https://www.isyatirim.com.tr/tr-tr/Sayfalar/nasil-hesap-acabilirim.aspx>

*Dün Tarihi Zirvesinden Kapanan BIST-100 Hisseleri: ANACM

Gelişmiş Hisse Arama

:<https://www.isyatirim.com.tr/tr-tr/analiz/hisse/Sayfalar/gelismis-hisse-arama.aspx>

Tüm raporlarımıza ulaşmak için :<https://www.isyatirim.com.tr/tr-tr/analiz/arastirma-raporlari/Sayfalar/default.aspx>

*Tarihi yüksek seviyelerdeki hisseler, long yönde değerlendirilmelidir. Bu hisseler geçtiğimiz günlerde de tarihi zirve yapmış veya ilk kez tarihi zirve yapıyor olabilir. Bu hisseleri elinde tutan hiçbir yatırımcı TL bazında zararda değildir. Fiyat grafiğinin (TL grafikler) sol tarafında mevcut fiyattan yüksek fiyatta maliyeti olan yatırımcı yoktur. Dolayısıyla yükselen fiyatlar, zararda olan yatırımcıların satışlarıyla karşılaşmaz, sadece kar realizasyonu yapan yatırımcılar olabilir. Bu bağlamda yükselen bir stop fiyatıyla bu kağıtlarda yatırımcı olmak çok uygun bir risk/kazanç oranı sunmaktadır.

Öneri bilgilendirmesi: İş Yatırım Menkul Değerler A.Ş.'nin (İş Yatırım) BIST'te halka açık şirketler için AL, TUT ve SAT yönündeki önerileri BIST-100 endeksinin (endeks) beklenen getirisine göre değerlendirilmektedir. Tüm bu öneriler İş Yatırım Araştırma Bölümü analistleri tarafından şirketlerin ileride elde edeceği tahmin edilen karları, nakit akımları ve bilançolarına göre bağımsız olarak değerlendirilir. Ek olarak, analistler koşulların elverişsiz olduğu veya doğru değerlendirme yapmanın mümkün olmadığı durumlarda bazı hisse senetleri için geçici olarak GÖZDEN GEÇİRİLİYOR önerisi verebilirler. Münferit her şirket için yatırım önerisi sırasıyla belirtilen şu kriterlere göre değerlendirilir;

İŞ Yatırım Hisse senedi tavsiye metodolojisi:

Artış Potansiyeli > %25 : AL

%10 < Artış Potansiyeli < %25 :TUT

Artış Potansiyeli < %10 : SAT

Her sınır değeri için analist +/- %5 kanaat kullanabilmektedir.

Burada yer alan bilgiler İş Yatırım Menkul Değerler A.Ş. tarafından bilgilendirme amacı ile hazırlanmıştır. Yatırım bilgi, yorum ve tavsiyeleri yatırım danışmanlığı kapsamında değildir. Yatırım danışmanlığı hizmeti; aracı kurumlar, portföy yönetim şirketleri, mevduat kabul etmeyen bankalar ile müşteri arasında imzalanacak yatırım danışmanlığı sözleşmesi çerçevesinde sunulmaktadır. Burada yer alan yorum ve tavsiyeler, yorum ve tavsiyede bulunanların kişisel görüşlerine dayanmaktadır. Herhangi bir yatırım aracının alım-satım önerisi ya da getiri vaadi olarak yorumlanmamalıdır. Bu görüşler mali durumunuz ile risk ve getiri tercihlerinize uygun olmayabilir. Bu nedenle, sadece burada yer alan bilgilere dayanarak yatırım kararı verilmesi beklentilerinize uygun sonuçlar doğurmayabilir.

Burada yer alan fiyatlar, veriler ve bilgilerin tam ve doğru olduğu garanti edilemez; içerik, haber verilmeksizin değiştirilebilir. Tüm veriler, İş Yatırım Menkul Değerler A.Ş. tarafından güvenilir olduğuna inanılan kaynaklardan alınmıştır. Bu kaynakların kullanılması nedeni ile ortaya çıkabilecek hatalardan İş Yatırım Menkul Değerler A.Ş. sorumlu değildir.

Bu içeriğe ilişkin tüm telif hakları İş Yatırım Menkul Değerler A.Ş.'ye aittir. Bu içerik, açık iznimiz olmaksızın başkaları tarafından herhangi bir amaçla, kısmen veya tamamen çoğaltılamaz, dağıtılamaz, yayımlanamaz veya değiştirilemez.