

# Günlük Yabancı Oranları Tablosu

10/09/2020

Günlük Değişime Göre											
BIST'in yabancı payı günlük değişimi -0.07 Puan											
En Çok Artan Hisseler	Cari Deger Yabancı Payı	08/09/2020 Yabancı Payı	Puan Değ. bps	HAO %	Günlük Getiri %	En Çok Azalan Hisseler	Cari Deger Yabancı Payı	08/09/2020 Yabancı Payı	Puan Değ. bps	HAO %	Günlük Getiri %
YKGYO	4.03	1.31	2.72	45	-0.8	SNPAM	14.37	15.88	-1.51	3	4.5
FONET	10.19	7.49	2.70	42	0.4	OZBAL	5.89	7.34	-1.45	46	10.0
PINSU	6.25	3.90	2.35	32	-7.7	PEKGY	5.62	6.95	-1.33	22	-4.2
DESPC	5.27	3.10	2.18	51	-6.1	TGSAS	13.56	14.88	-1.32	48	1.0
AVGYO	4.45	2.60	1.85	89	-0.9	CUSAN	12.51	13.68	-1.17	26	-0.5
BRKSN	13.28	11.54	1.74	67	2.7	TKNSA	1.28	2.38	-1.09	40	10.0
BJKAS	3.61	2.03	1.58	49	10.0	RYGYO	8.67	9.67	-1.00	38	-0.4
SONME	16.59	15.25	1.35	6	10.0	RYSAS	29.54	30.22	-0.68	63	1.6
ESCOM	2.04	0.70	1.34	65	-4.5	SEYKM	0.48	1.16	-0.68	48	10.0
CRFSA	1.44	0.24	1.20	3	9.9	EUKYO	8.66	9.26	-0.60	74	-9.1

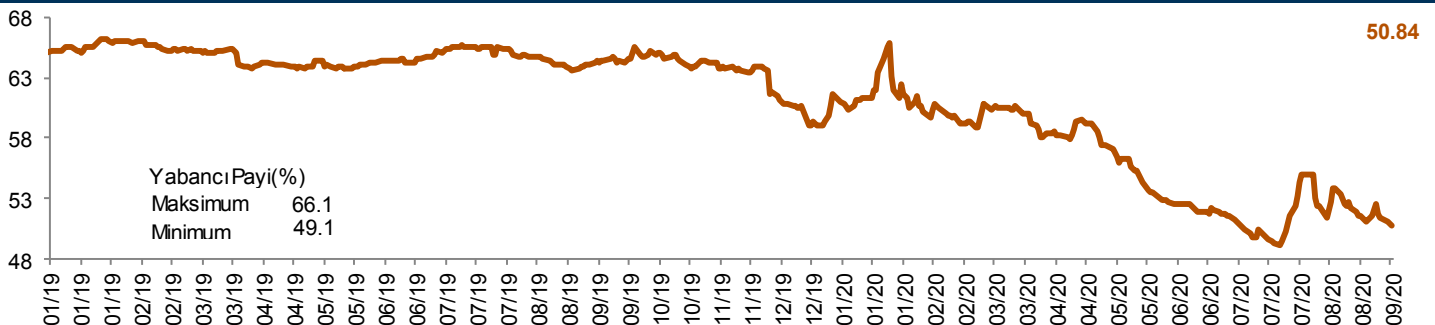
Haftalık Değişime Göre											
BIST'in yabancı payı haftalık değişim -1.79 Bps											
En Çok Artan Hisseler	Cari Deger Yabancı Payı	02/09/2020 Yabancı Payı	Puan Değ. bps	HAO %	Hafta Getiri %	En Çok Azalan Hisseler	Cari Deger Yabancı Payı	02/09/2020 Yabancı Payı	Puan Değ. bps	HAO %	Hafta Getiri %
NIBAS	15.45	7.60	7.85	12	4.5	OZBAL	5.89	17.53	-11.64	46	-4.7
RYSAS	29.54	25.79	3.74	63	6.5	ALCTL	0.67	7.50	-6.83	34	-4.6
PINSU	6.25	2.88	3.37	32	19.1	EDIP	2.20	7.03	-4.83	42	3.0
FORMT	3.23	0.01	3.22	65	6.3	VERTU	3.79	8.53	-4.75	28	16.4
METRO	6.75	3.89	2.86	60	6.9	SANFM	0.60	4.76	-4.16	38	9.8
KRSTL	5.57	2.84	2.74	90	4.3	SNPAM	14.37	18.39	-4.03	3	15.2
USAK	4.56	1.91	2.65	87	8.1	DGATE	1.17	4.77	-3.60	34	21.9
DESPC	5.27	2.85	2.42	51	6.8	PRKME	2.02	5.27	-3.25	31	-1.2
YGYO	8.23	5.89	2.34	85	4.8	ARMDA	1.45	4.20	-2.75	10	60.8
DOGUB	8.72	6.41	2.31	44	-8.0	SEKUR	11.07	13.39	-2.33	39	22.4

Aylık Değişime Göre											
BIST'in yabancı payı aylık değişimi -0.61 Bps											
En Çok Artan Hisseler	Cari Deger Yabancı Payı	10/08/2020 Yabancı Payı	Puan Chng. bps	HAO %	Ay Getiri %	En Çok Azalan Hisseler	Cari Deger Yabancı Payı	10/08/2020 Yabancı Payı	Puan Chng. bps	HAO %	Ay Getiri %
NIBAS	15.45	3.77	11.68	12	4.0	KENT	0.01	93.71	-93.70	0	89.2
RYSAS	29.54	21.03	8.51	63	27.5	ORGE	11.03	23.97	-12.95	46	-2.6
SONME	16.59	8.21	8.38	6	55.7	EDIP	2.20	13.08	-10.87	42	7.6
SNPAM	14.37	8.00	6.37	3	29.9	YKSLN	3.97	14.29	-10.32	17	-0.7
FONET	10.19	4.88	5.31	42	12.8	LKMNH	13.76	23.51	-9.75	72	19.5
YGYO	8.23	3.17	5.06	85	8.6	TUPRS	35.02	44.13	-9.10	49	11.5
METRO	6.75	2.32	4.43	60	18.0	DGATE	1.17	9.44	-8.27	34	36.9
YKGYO	4.03	0.00	4.03	45	4.8	TTKOM	45.65	53.45	-7.80	15	-0.7
USAK	4.56	0.75	3.81	87	5.5	NATEN	1.17	8.56	-7.39	36	6.1
KRSTL	5.57	1.96	3.62	90	15.3	TRKCM	17.98	25.31	-7.33	28	4.9

Yıllık Değişime Göre											
BIST'in yabancı payı yıllık değişimi -10.06 Bps											
En Çok Artan Hisseler	Cari Deger Yabancı Payı	31/12/2019 Yabancı Payı	Puan Chng. bps	HAO %	Yıllık Getiri %	En Çok Azalan Hisseler	Cari Deger Yabancı Payı	31/12/2019 Yabancı Payı	Puan Chng. bps	HAO %	Yıllık Getiri %
YKBNK	63.12	46.68	16.44	30	-17.3	KENT	0.01	93.62	-93.61	0	1583.9
ANELE	57.18	41.63	15.55	27	72.3	DOCO	5.41	80.51	-75.09	100	-42.8
OZGYO	13.46	0.79	12.67	49	34.4	VAKBN	7.09	70.26	-63.17	15	-26.1
SAFKR	12.85	0.25	12.60	48	113.3	RYGYO	8.67	55.17	-46.50	38	7.8
LIDFA	16.10	3.88	12.23	15	71.7	TUPRS	35.02	77.78	-42.75	49	-33.1
DOAS	24.67	14.49	10.18	15	53.4	PGSUS	12.43	51.38	-38.95	36	-47.3
TTRAK	60.84	51.79	9.05	25	89.2	INDES	19.12	57.25	-38.13	61	55.2
ASELS	36.56	27.74	8.82	26	58.6	TKFEN	20.98	58.75	-37.77	51	-15.9
MARKA	10.00	1.41	8.59	99	149.2	HALKB	6.55	41.20	-34.64	25	-14.2
CEOEM	8.34	0.82	7.53	39	15.3	ISMEN	23.08	57.42	-34.33	29	100.7

<https://www.kap.org.tr/Bildirim/84559> <https://www.kap.org.tr/Bildirim/845596>

## BIST Yıllık Yabancı Oranı Grafığı



\*\*Hisseler için belirtilen oranlar HAO kısmı için geçerlidir.

Cari Hisse Yabancı Oranları

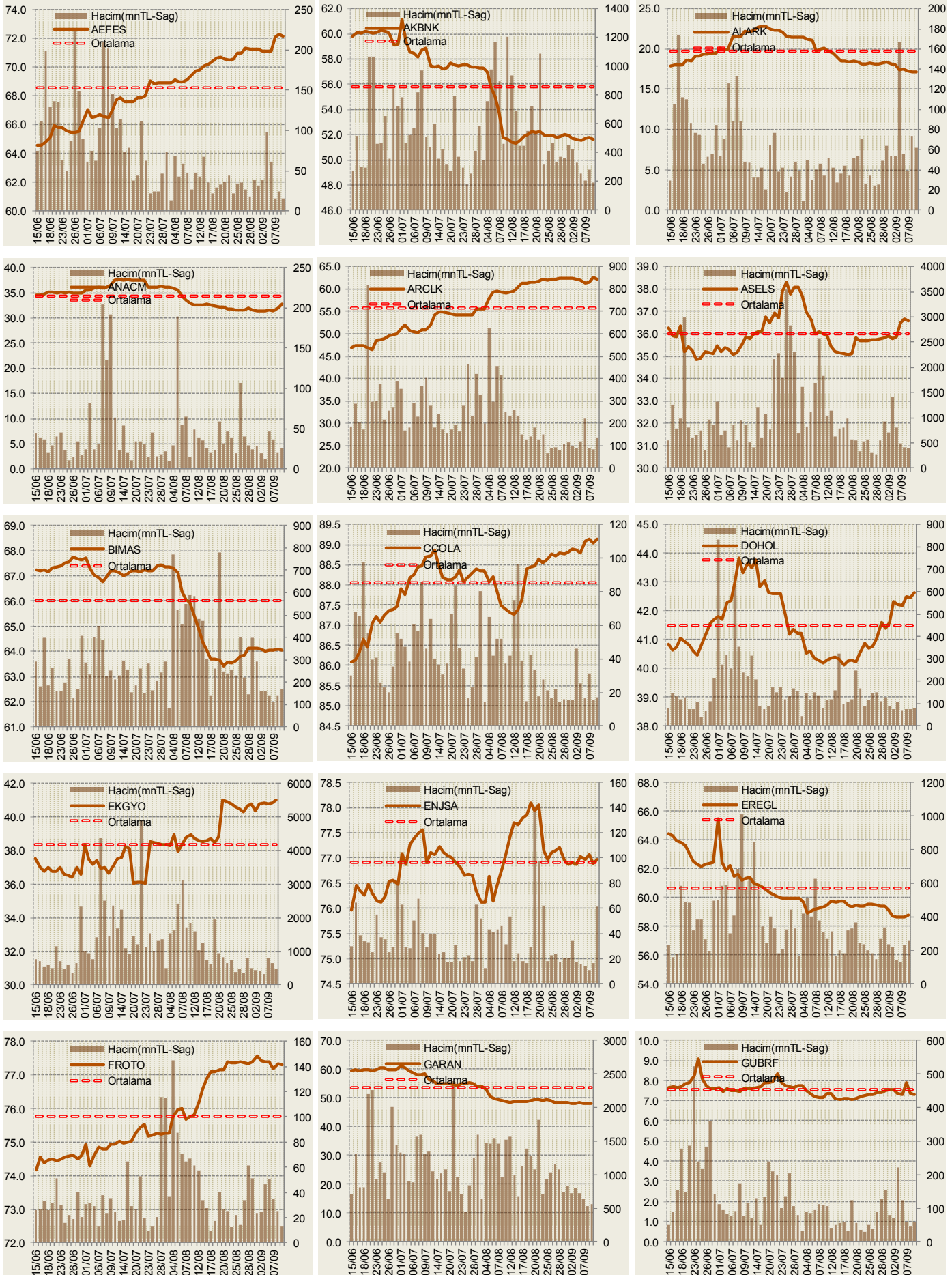
Hisse	Yabancı Payı(%)	Hisse	Yabancı Payı(%)	Hisse	Yabancı Payı(%)	Hisse	Yabancı Payı(%)	Hisse	Yabancı Payı(%)
ACSEL	6.18	CEMTS	2.80	GSRAY	0.20	MMCAS	1.83	SONME	16.59
ADEL	14.61	CEOEM	8.34	GUBRF	7.28	MNDRS	5.32	SRVGY	1.55
ADESE	1.59	CIMSA	17.41	GYHOL	0.01	MPARK	56.05	TATGD	17.11
AEFES	72.17	CLEBI	1.69	HALKB	6.55	MRGYO	2.18	TAVHL	62.16
AFYON	0.85	CMBTN	0.86	HATEK	1.59	MRSHL	73.43	TBORG	13.55
AGHOL	20.95	CMENT	0.28	HDFGS	2.53	MSGYO	4.75	TCELL	78.29
AGYO	5.03	CRDFA	0.64	HEKTS	4.44	MTRYO	0.46	TDGYO	22.75
AKBNK	51.64	CRFSA	1.44	HLGYO	3.98	NATEN	1.17	TEKTU	4.40
AKCNS	18.22	CUSAN	12.51	HUBVC	0.03	NETAS	1.68	TGSAS	13.56
AKENR	0.90	DAGHL	0.01	HURGZ	2.77	NIBAS	15.45	THYAO	30.92
AKFGY	15.89	DAGI	3.50	ICBCT	2.94	NTHOL	4.19	TIRE	73.87
AKGRT	42.90	DENCM	0.12	IDGYO	2.63	NUGYO	5.99	TKFEN	20.98
AKMGY	0.06	DENGE	0.02	IEYHO	7.63	NUHCM	3.65	TKNSA	1.28
AKSA	38.07	DERAS	2.10	IHEVA	1.32	ODAS	1.08	TLMAN	0.62
AKSEN	12.40	DERIM	0.37	IHGZT	0.51	OLMIP	6.03	TMFOL	18.36
AKSGY	42.00	DESA	12.41	IHLAS	9.94	ORGE	11.03	TMSN	3.39
AKSUE	3.60	DESPC	5.27	IHLGM	15.58	OSTIM	1.10	TOASO	63.32
AKYHO	1.03	DEVA	1.34	IHYAY	5.42	OTKAR	20.76	TRCAS	2.87
ALARK	17.19	DGATE	1.17	INDES	19.12	OYAKC	1.81	TRGYO	20.14
ALBRK	11.82	DGGYO	0.03	INFO	6.24	OYAYO	0.06	TRKCM	17.98
ALCAR	1.90	DGKLB	3.02	INTEM	1.28	OYLUM	0.37	TSGYO	0.18
ALCTL	0.67	DITAS	3.61	IPEKE	22.07	OZBAL	5.89	TSKB	20.81
ALGYO	8.33	DMSAS	0.10	ISCTR	45.36	OZGYO	13.46	TSPOR	0.39
ALKA	0.21	DOAS	24.67	ISDMR	11.10	OZKGY	29.36	TTKOM	45.65
ALKIM	13.28	DOBUR	2.14	ISFIN	2.25	OZRDN	0.00	TTRAK	60.84
ANACM	32.80	DOCO	5.41	ISGSY	8.22	PAGYO	4.95	TUCLK	8.28
ANELE	57.18	DOGUB	8.72	ISGYO	20.76	PAPIL	6.26	TUKAS	0.11
ANHYT	50.87	DOHOL	42.62	ISMEN	23.08	PARSN	1.77	TUPRS	35.02
ANSGR	17.90	DOKTA	0.04	ISYAT	0.04	PEGYO	2.31	TURGG	1.47
ARCLK	62.25	DURDO	0.11	ITTFH	2.76	PEKGY	5.62	TURSG	0.05
ARDYZ	10.17	DYOBY	1.22	IZMDC	2.08	PENGD	0.15	ULAS	0.09
ARENA	47.53	ECILC	16.12	JANTS	2.76	PETKM	21.07	ULKER	90.76
ARMDA	1.45	ECZYT	0.74	KAPLM	5.80	PETUN	0.67	ULUSE	79.48
ARSAN	4.01	EDIP	2.20	KAREL	0.19	PGSUS	12.43	ULUUN	0.78
ASELS	36.56	EGEEN	12.47	KARSN	0.58	PINSU	6.25	USAK	4.56
ASUZU	3.70	EGGUB	0.81	KARTN	2.99	PKART	13.24	UTPYA	9.59
ATAGY	4.23	EGPRO	1.11	KATMR	1.10	PKENT	0.00	VAKBN	7.09
ATEKS	1.23	EGSER	6.05	KCHOL	72.24	PNSUT	7.79	VAKFN	0.18
ATLAS	1.10	EKGYO	41.02	KENT	0.01	POLHO	14.60	VAKKO	1.07
AVGYO	4.45	EMKEL	5.77	KERTV	0.27	PRKAB	1.00	VERTU	3.79
AVHOL	0.00	ENJSA	76.97	KFEIN	1.86	PRKME	2.02	VERUS	51.57
AVISA	91.88	ENKAI	58.34	KLGYO	0.19	PRZMA	0.23	VESBE	11.00
AVOD	0.35	EPLAS	0.00	KLMSN	0.67	PSDTC	0.20	VESTL	16.55
AVTUR	0.55	ERBOS	1.18	KLNMA	28.91	QNBFB	0.00	VKFYO	0.08
AYEN	6.96	EREGL	58.80	KNFRT	2.16	QNBFL	0.00	VKGYO	3.47
AYGAZ	66.43	ERSU	0.50	KONYA	55.83	RAYSG	85.81	VKING	0.16
BAGFS	5.49	ESCOM	2.04	KORDS	26.10	RHEAG	0.29	YAPRK	0.58
BAKAB	4.28	ETYAT	9.90	KOZAA	54.80	RTALB	0.44	YATAS	22.63
BANVT	78.25	EUHOL	2.98	KOZAL	55.00	RYGYO	8.67	YAYLA	8.10
BASCM	3.14	EUKYO	8.66	KRDMA	3.93	RYSAS	29.54	YESIL	1.00
BERA	12.11	EUYO	1.17	KRDMB	1.08	SAFKR	12.85	YGGYO	0.37
BEYAZ	0.36	FENER	1.71	KRDMD	15.02	SAHOL	65.41	YGYO	8.23
BFREN	26.65	FLAP	2.45	KRGYO	0.18	SAMAT	0.39	YKBNK	63.12
BIMAS	64.06	FMIZP	0.85	KRONT	5.92	SANEL	0.99	YKGYO	4.03
BIZIM	7.70	FONET	10.19	KRSTL	5.57	SANFM	0.60	YKSLN	3.97
BJKAS	3.61	FORMT	3.23	KRTEK	17.08	SANKO	1.77	YUNSA	7.04
BLCYT	5.23	FRIGO	8.75	KUTPO	1.87	SARKY	1.94	YYAPI	3.29
BNTAS	6.15	FROTO	77.30	KUYAS	1.24	SASA	6.81	ZOREN	4.23
BOSSA	1.41	GARAN	48.02	LIDFA	16.10	SAYAS	5.48		
BRISA	30.63	GARFA	0.44	LINK	4.05	SEFKK	0.19		
BRKSN	13.28	GEDIK	0.90	LKMNH	13.76	SEKUR	11.07		
BRMEN	2.48	GEDZA	4.88	LOGO	55.83	SELEC	44.72		
BRSAN	20.05	GENTS	5.37	MAALT	7.98	SEYKM	0.48		
BRYAT	0.47	GEREL	2.24	MAKTK	0.15	SILVR	1.38		
BSOKE	1.12	GLBMD	0.05	MARKA	10.00	SISE	15.47		
BTCIM	0.19	GLRYH	0.49	MARTI	1.50	SKBNK	2.43		
BUCIM	0.79	GLYHO	36.24	MAVI	72.49	SKTAS	6.58		
BURCE	1.10	GOLTS	3.22	MEPET	0.53	SMART	1.61		
BURVA	3.80	GOODY	55.22	MERKO	4.36	SNGYO	1.47		
CASA	19.02	GOZDE	5.92	METRO	6.75	SNKRN	0.29		
CCOLA	89.14	GRNYO	6.41	METUR	2.26	SNPAM	14.37		
CELHA	1.89	GSDDE	1.80	MGROS	43.41	SODA	26.98		
CEMAS	2.18	GSDHO	2.80	MIPAZ	0.41	SOKM	47.78		





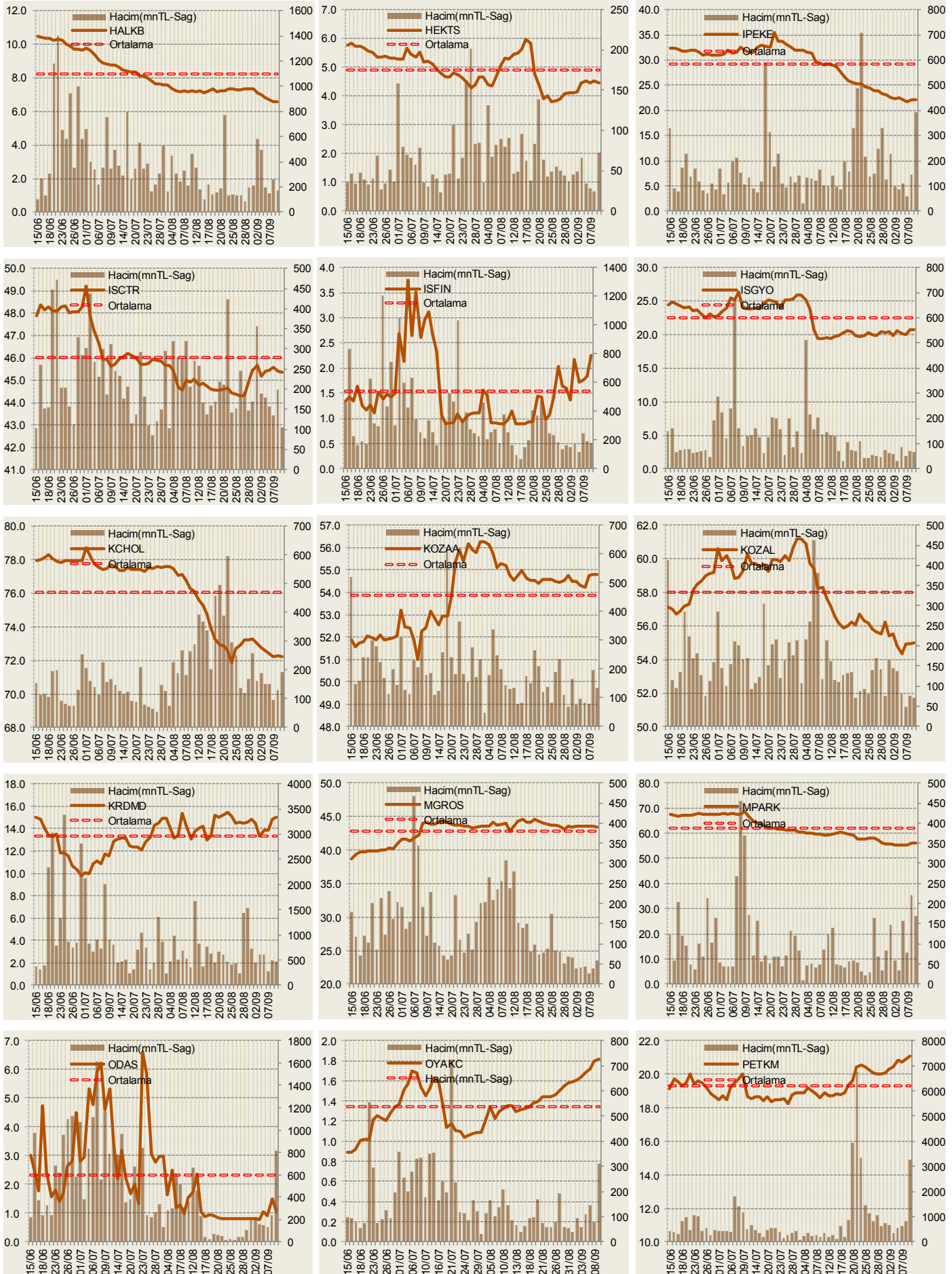


**Yabancı Oranı Grafikleri BIST-50 için**



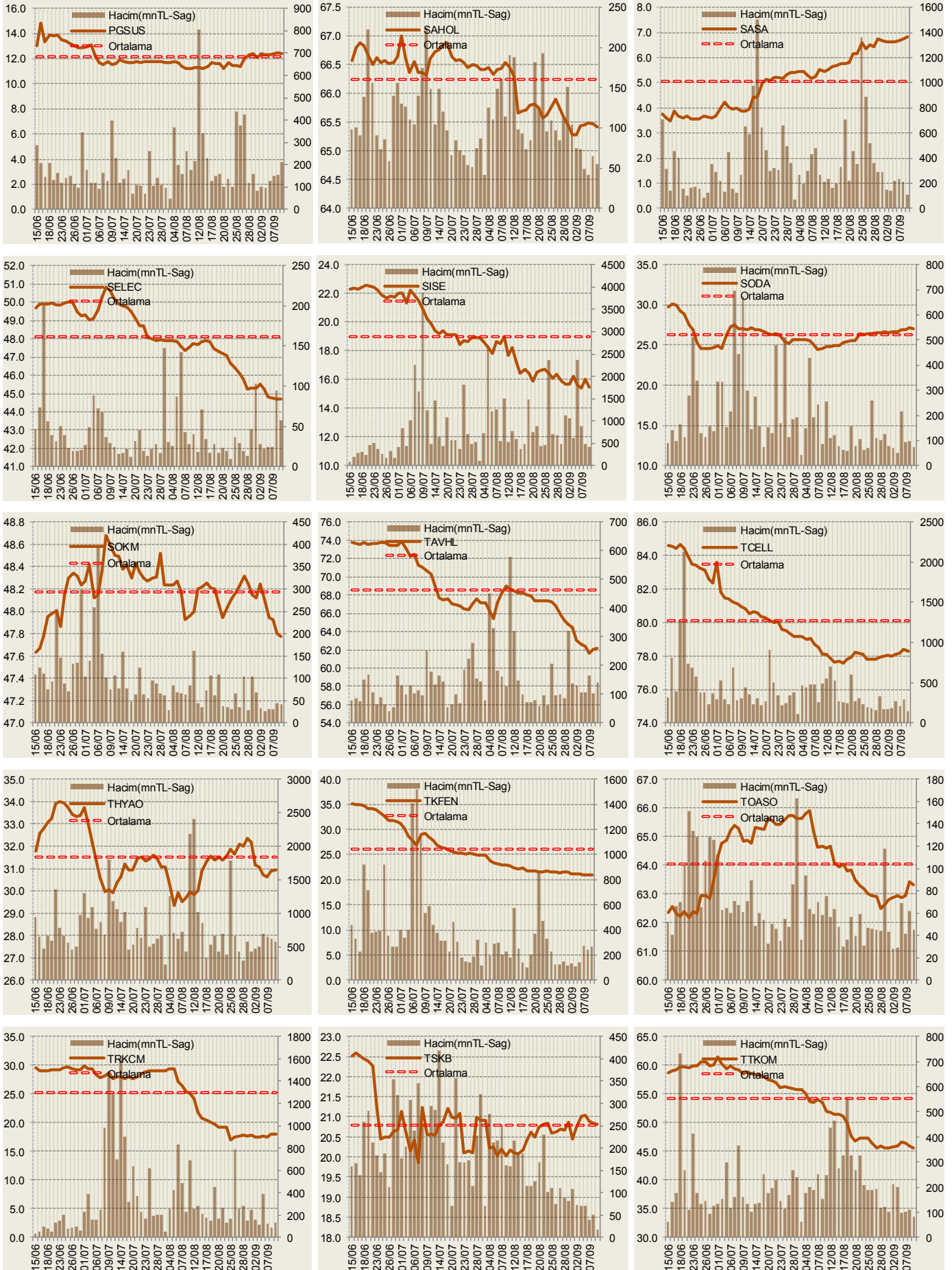


Yabancı Oranı Grafikleri BIST-50 için

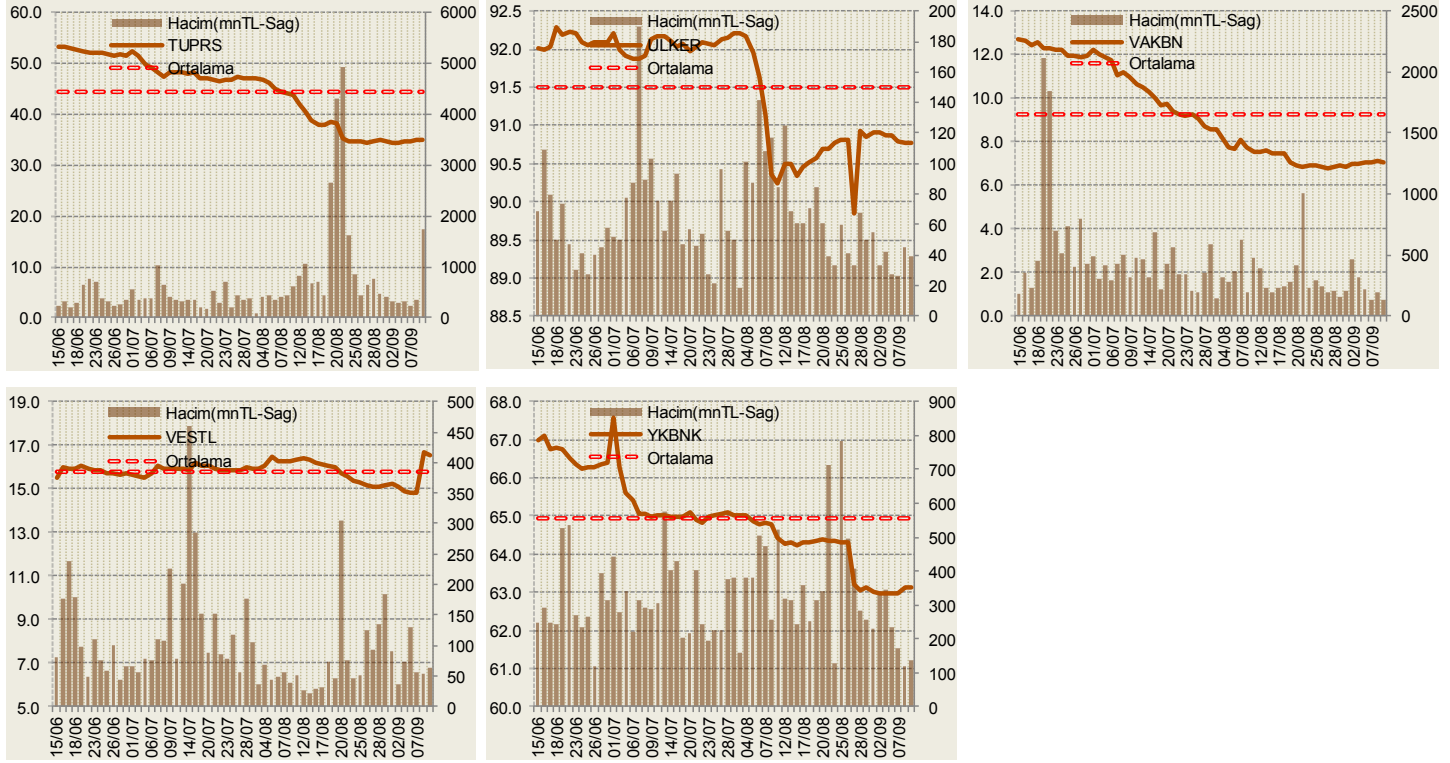




Yabancı Oranı Grafikleri BIST-50 için



**Yabancı Oranı Grafikleri BIST-50 için**



**Bilgilendirme notu:** Seçilmiş aracı kurumların takas toplamları ile hesaplanmaktadır. Farklı kurumlarda tutulan yabancı takasları olabilir, bu durum hisseler için hesaplanan oranlarda farklılıklar yaratabilir.

**Öneri bilgilendirmesi:** İş Yatırım Menkul Değerler A.Ş.'nin (İş Yatırım) BIST'te halka açık şirketler için AL, TUT ve SAT yönündeki önerileri BIST-100 endeksinin (endeks) beklenen getirisine göre değerlendirilmektedir. Tüm bu öneriler İş Yatırım Araştırma Bölümü analistleri tarafından şirketlerin ileride elde edeceği tahmin edilen karları, nakit akımları ve bilançolarına göre bağımsız olarak değerlendirilir. Ek olarak, analistler koşulların elverişsiz olduğu veya doğru değerlendirme yapmanın mümkün olmadığı durumlarda bazı hisse senetleri için geçici olarak GÖZDEN GEÇİRİLİYOR önerisi verebilirler. Münferit her şirket için yatırım önerisi sırasıyla belirtilen şu kriterlere göre değerlendirilir;

İş Yatırım Hisse senedi tavsiye metodolojisi:

- Artış Potansiyeli > %25 : AL
- %10 < Artış Potansiyeli < %25 :TUT
- Artış Potansiyeli < %10 : SAT

Her sınır değeri için analist +/- %5 kanaat kullanabilmektedir.

Burada yer alan bilgiler İş Yatırım Menkul Değerler A.Ş. tarafından bilgilendirme amacı ile hazırlanmıştır. Yatırım bilgi, yorum ve tavsiyeleri yatırım danışmanlığı kapsamında değildir. Yatırım danışmanlığı hizmeti; aracı kurumlar, portföy yönetim şirketleri, mevduat kabul etmeyen bankalar ile müşteri arasında imzalanacak yatırım danışmanlığı sözleşmesi çerçevesinde sunulmaktadır. Burada yer alan yorum ve tavsiyeler, yorum ve tavsiyede bulunanların kişisel görüşlerine dayanmaktadır. Herhangi bir yatırım aracının alım-satım önerisi ya da getiri vaadi olarak yorumlanmamalıdır. Bu görüşler mali durumunuz ile risk ve getiri tercihlerinize uygun olmayabilir. Bu nedenle, sadece burada yer alan bilgilere dayanarak yatırım kararı verilmesi beklentilerinize uygun sonuçlar doğurmayabilir.

Burada yer alan fiyatlar, veriler ve bilgilerin tam ve doğru olduğu garanti edilemez; içerik, haber verilmeksizin değiştirilebilir. Tüm veriler, İş Yatırım Menkul Değerler A.Ş. tarafından güvenilir olduğuna inanılan kaynaklardan alınmıştır. Bu kaynakların kullanılması nedeni ile ortaya çıkabilecek hatalardan İş Yatırım Menkul Değerler A.Ş. sorumlu değildir.

Bu içeriğe ilişkin tüm telif hakları İş Yatırım Menkul Değerler A.Ş.'ye aittir. Bu içerik, açık iznimiz olmaksızın başkaları tarafından herhangi bir amaçla, kısmen