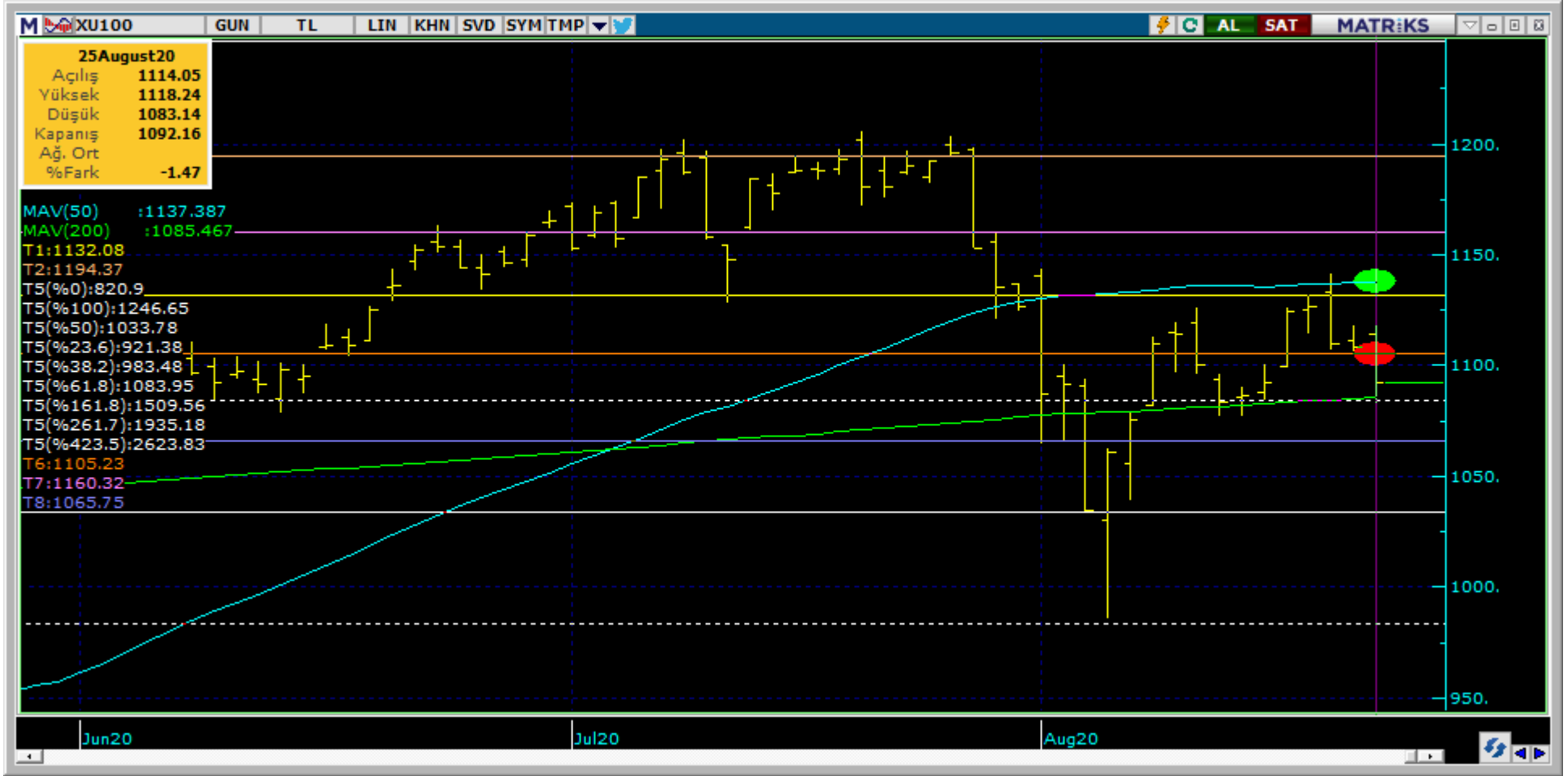




Teknik Görünüm Raporu

26.08.2020



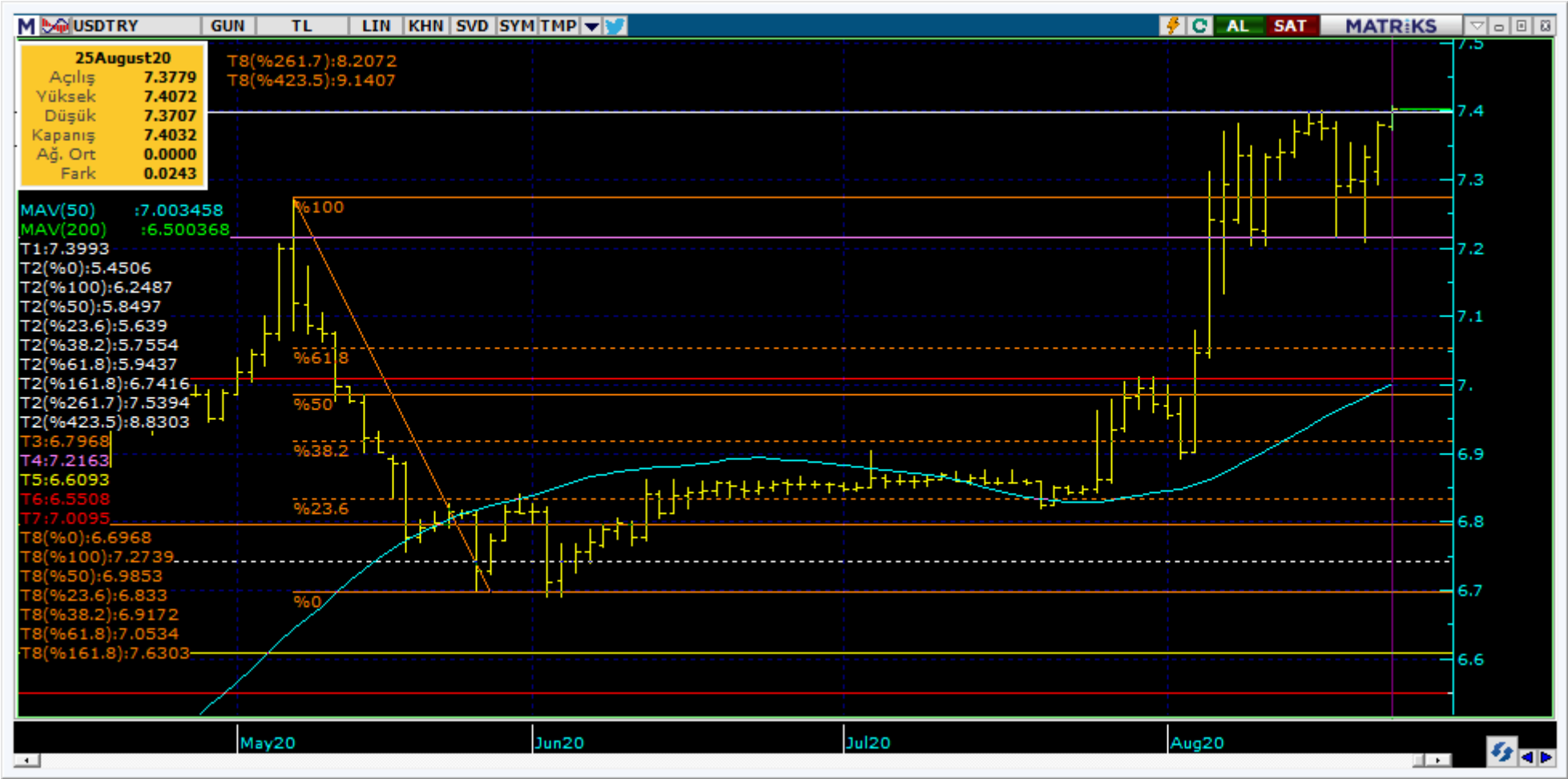
Destek Direnç Seviyeleri ve Pivot Değeri							
Kodu	Son Fiyat	1 GünΔ	Pivot	1.Destek	2.Destek	1.Direnç	2.Direnç
BIST-100	1,092.16	-1.47%	1,098	1,077	1,063	1,113	1,133
BIST-30	1,236.29	-1.71%	1,244	1,218	1,201	1,262	1,287
BIST-50	1,005.91	-1.56%	1,011	992	978	1,025	1,044

Vadeli Endeks Kontratı Teknik Analiz Görünümü



Destek Direnç Seviyeleri ve Pivot Değeri

Kodu	Son Fiyat	1 GünΔ	Pivot	1.Destek	2.Destek	1.Direnç	2.Direnç
F_XU0300820	1,235.25	-1.96%	1,242	1,216	1,197	1,261	1,287
F_XU0301020	1,252.00	-2.00%	1,261	1,231	1,211	1,282	1,312
F_XU0301220	1,276.00	-1.85%	1,284	1,259	1,241	1,302	1,327

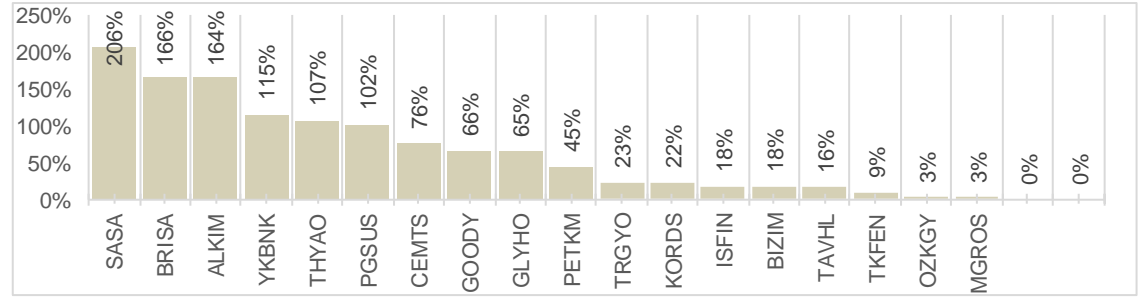


Destek Direnç Seviyeleri ve Pivot Değeri

Kodu	Son Fiyat	1 GünΔ	Pivot	1.Destek	2.Destek	1.Direnç	2.Direnç
F_USDTRY0221	7.8898	1.00%	7.8604	7.8309	7.7719	7.9194	7.9489
F_USDTRY0321	7.9525	1.05%	7.9294	7.9062	7.8600	7.9756	7.9988
F_USDTRY0421	8.0150	0.94%	8.0050	7.9601	7.9051	8.0600	8.1049

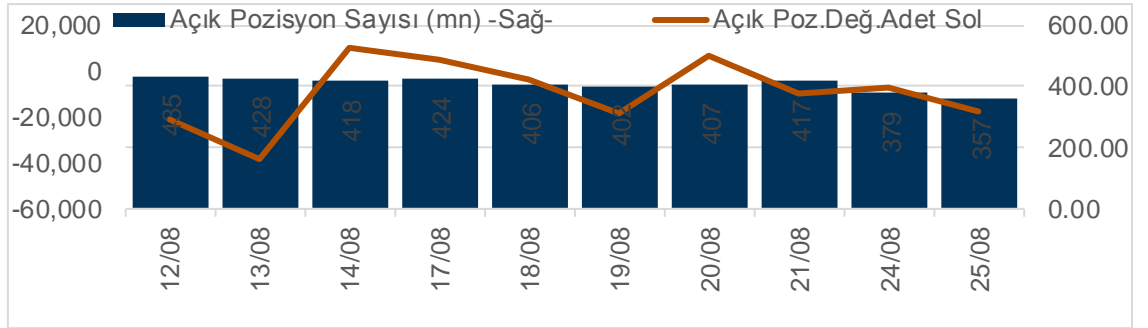
XUTUM Hisse Senetleri Piyasası Alış Satış Rakamları				
	Aracı Kurum	Net(mnTL)	Aracı Kurum	Net(mnTL)
25/08/2021	Credit Suisse	80.6	Merrill Lynch	-114.7
	Garanti Yat.	69.3	Ak Yatirim	-67.3
	Ziraat Yat.	59.0	Yapi Kredi Yat.	-41.8
	Tera Yatirim	46.0	Tacirler Yat.	-39.8
	Vakif Yat.	32.4	Seker Yatirim	-21.2
Yılıçi	Aracı Kurum	Net(mnTL)	Aracı Kurum	Net(mnTL)
	Garanti Yat.	6221.8	Merrill Lynch	-6618.1
	İş Yatirim	5690.6	A1 Capital Menku	-5142.1
	Ziraat Yat.	3516.5	Meksa Yatirim	-3508.9
	Vakif Yat.	3347.4	QNB Finans	-2548.6
Tera Yatirim	2742.2	HSBC Yatirim	-2518.3	

BIST100 -1 Ay Ort.Hac. Göre Hacim Artışı Olan Hisseler (Adet)



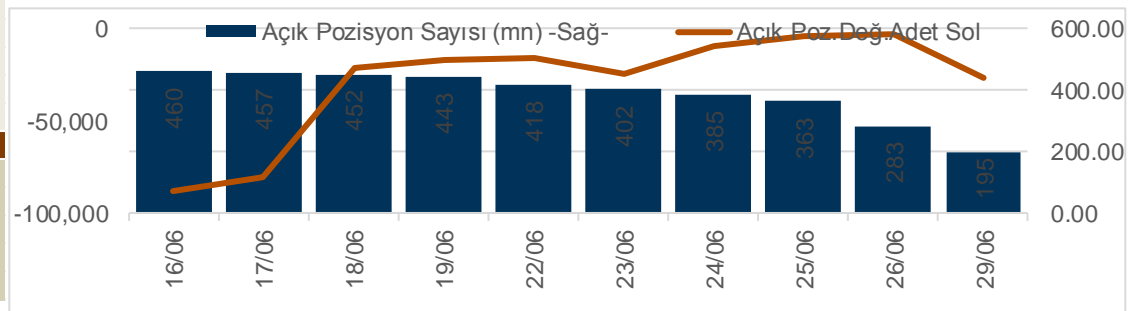
Ağustos Vadeli Endeks Kontratı Alış Satış Rakamları				
	Aracı Kurum	Net(mn Lot)	Aracı Kurum	Net(mn Lot)
25/08/2021	Merrill Lynch	18,649	Teb Yatirim	-26,992
	Garanti Yat.	17,690	Citi Menkul	-9,397
	Yapi Kredi	5,091	Is Yatirim	-5,718
	Ak Yatirim	4,662	Meksa Yatirim	-3,397
	Oyak Yatirim	3,528	HSBC Yatirim	-2,318
Mar-Ağu	Aracı Kurum	Net(mn Lot)	Aracı Kurum	Net(mn Lot)
	Teb Yatirim	106,852	Credit Suisse	-25,044
	Citi Menkul	37,654	Is Yatirim	-24,753
	Merrill Lynch	15,454	Garanti Yat.	-20,785
	Yapi Kredi	5,975	HSBC Yatirim	-17,364
Deniz Yatirim	4,479	Ak Yatirim	-12,035	

Endeks Sözleşmesi Açık Pozisyon Sayıları



Şubat Vadeli USDTRY Kontratı Alış Satış Rakamları				
	Aracı Kurum	Net(mn Lot)	Aracı Kurum	Net(mn Lot)
25/08/2021	Garanti Yat.	19,628	Is Yatirim	-22,101
	Garanti Bank	8,000	Deniz Yatirim	-10,242
	Yapi Kredi Yat.	7,008	A1 Capital	-5,238
	Akbank	3,750	Tacirler Men.	-2,835
	Finansbank	3,436	Vakif Yat.	-2,469
Oca-Ağu	Aracı Kurum	Net(mn Lot)	Aracı Kurum	Net(mn Lot)
	Yapi Kredi Yat.	100,960	TCMB	-241,896
	Ziraat Yat.	72,032	Akbank	-66,039
	Is Yatirim	48,859	Garanti Bank	-30,500
	Meksa Yatirim	42,158	Garanti Yat.	-27,300
Tacirler Men.	28,255	Deniz Yatirim	-21,523	

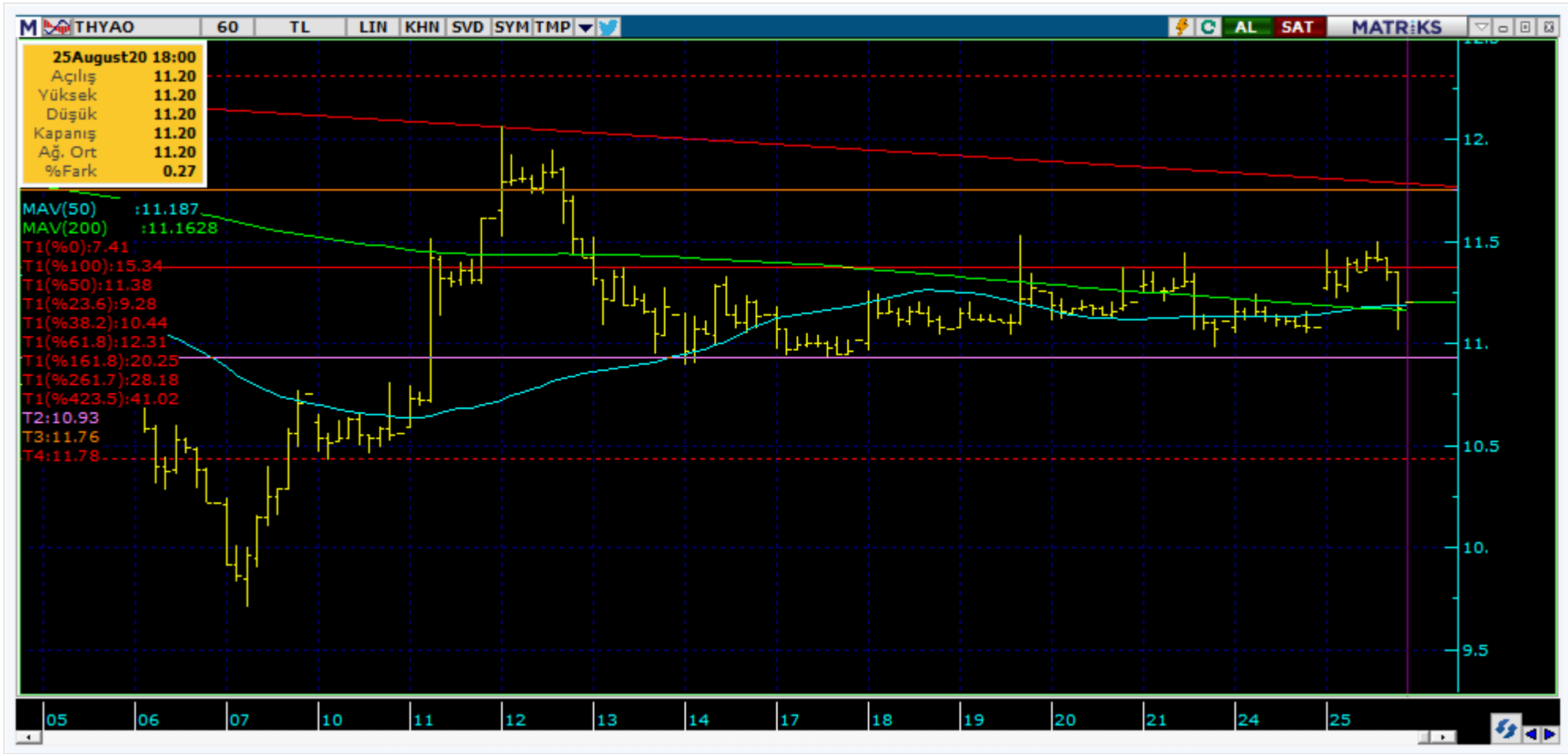
Döviz Sözleşmesi Açık Pozisyon Sayıları





Kodu	Son	1G Değ.	Yab. %	3A Ort.H	Pivot	1.Destek	2.Destek	1.Direnç	2.Direnç
GARAN	6.77	-2.73%	49.28	181.6 mn\$	6.85	6.67	6.56	6.96	7.14

<https://www.isyatirim.com.tr/tr-tr/analiz/hisse/Sayfalar/Sirket-Karti.aspx?hisse=GARAN>



Kodu	Son	1G Değ.	Yab. %	3A Ort.H	Pivot	1.Destek	2.Destek	1.Direnç	2.Direnç
THYAO	11.20	1.08%	31.87	129.5 mn\$	11.25	11.00	10.80	11.45	11.70

<https://www.isyatirim.com.tr/tr-tr/analiz/hisse/Sayfalar/Sirket-Karti.aspx?hisse=THYAO>



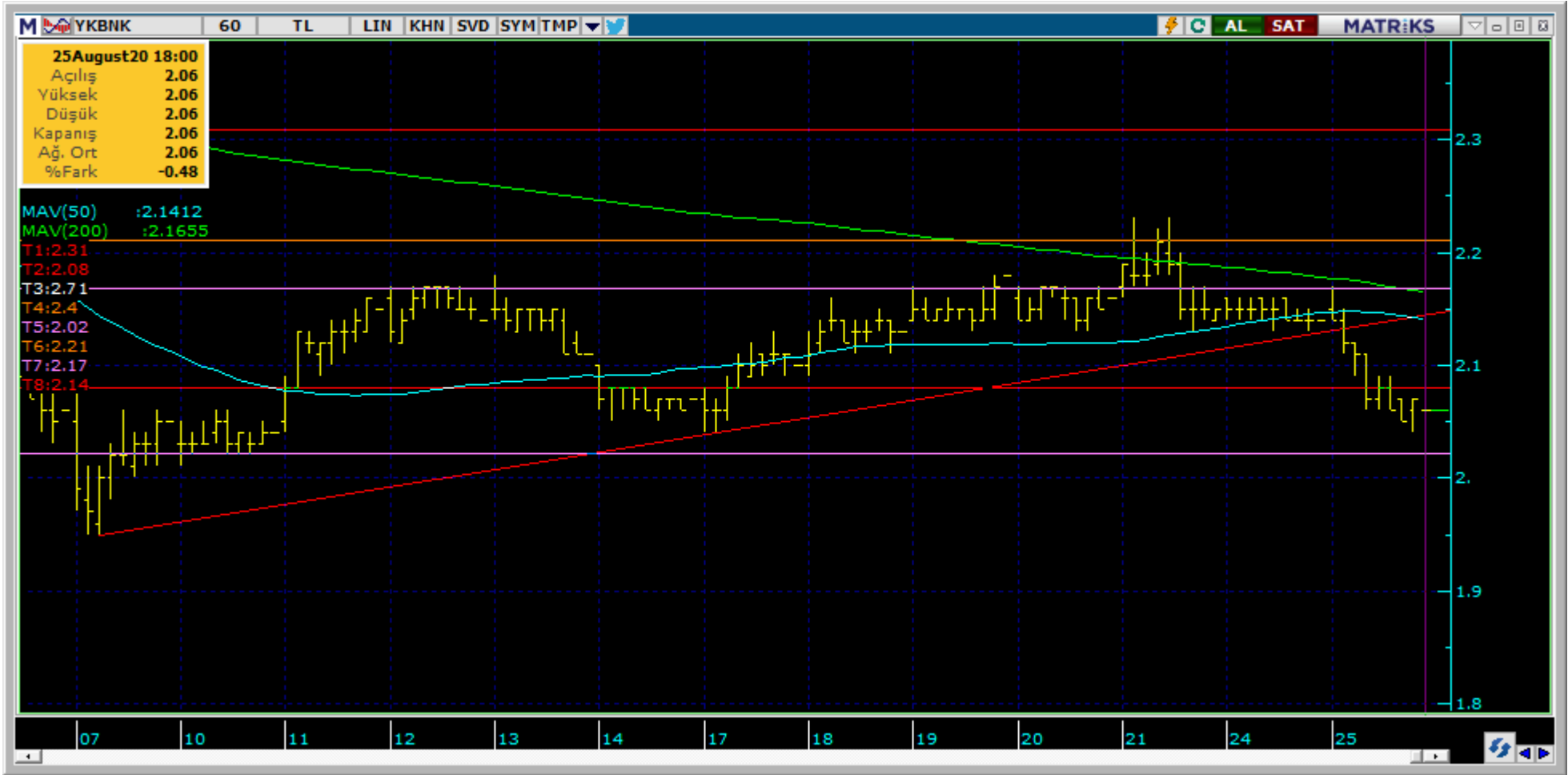
Kodu	Son	1G Değ.	Yab. %	3A Ort.H	Pivot	1.Destek	2.Destek	1.Direnç	2.Direnç
ISCTR	4.87	-2.01%	44.38	32.6 mn\$	4.91	4.80	4.73	4.98	5.09

<https://www.isyatirim.com.tr/tr-tr/analiz/hisse/Sayfalar/Sirket-Karti.aspx?hisse=ISCTR>



Kodu	Son	1G Değ.	Yab. %	3A Ort.H	Pivot	1.Destek	2.Destek	1.Direnç	2.Direnç
AKBNK	4.88	-2.40%	51.94	81.7 mn\$	4.93	4.81	4.74	5.00	5.12

<https://www.isyatinim.com.tr/tr-tr/analiz/hisse/Sayfalar/Sirket-Karti.aspx?hisse=AKBNK>



Kodu	Son	1G Değ.	Yab. %	3A Ort.H	Pivot	1.Destek	2.Destek	1.Direnç	2.Direnç
YKBNK	2.06	-3.74%	64.32	50.5 mn\$	2.09	2.01	1.96	2.14	2.22

<https://www.isyatirim.com.tr/tr-tr/analiz/hisse/Sayfalar/Sirket-Karti.aspx?hisse=YKBNK>





Kodu	Son	1G Değ.	Yab. %	3A Ort.H	Pivot	1.DesteK	2.DesteK	1.Direnç	2.Direnç
HALKB	5.07	-2.12%	7.37	53.8 mn\$	5.10	4.97	4.86	5.21	5.34

<https://www.isyatirim.com.tr/tr-tr/analiz/hisse/Sayfalar/Sirket-Karti.aspx?hisse=HALKB>



Kodu	Son	1G Değ.	Yab. %	3A Ort.H	Pivot	1.Destek	2.Destek	1.Direnç	2.Direnç
EKGYO	1.88	-2.59%	40.75	180.6 mn\$	1.90	1.84	1.81	1.93	1.99

<https://www.isyatirim.com.tr/tr-tr/analiz/hisse/Sayfalar/Sirket-Karti.aspx?hisse=EKGYO>

Bugün hareketlenmesi muhtemel hisseler ↑ BRISA



Kodu	Son	Yab. %	Pivot	1.Destek	2.Destek	1.Direnç	2.Direnç	1 Ay Ort.Hac.(Adet) / Son Gün	Fark
BRISA	12.32	31.75	12.35	11.80	11.30	12.85	13.40	1.1 mn / 3.0 mn	▲ 166%

Bugün hareketlenmesi muhtemel hisseler ↑ SASA



Kodu	Son	Yab. %	Pivot	1.Destek	2.Destek	1.Direnç	2.Direnç	1 Ay Ort.Hac.(Adet) / Son Gün	Fark
SASA	16.10	6.60	15.81	15.30	14.45	16.65	17.15	28.1 mn / 86.0 mn	▲ 206%

Bugün hareketlenmesi muhtemel hisseler ↑ ULKER



Kodu	Son	Yab. %	Pivot	1.Destek	2.Destek	1.Direnç	2.Direnç	1 Ay Ort.Hac.(Adet) / Son Gün	Fark
ULKER	23.00	90.82	23.05	22.70	22.40	23.35	23.70	3.2 mn / 2.6 mn	▼ -19%

Kodu	Son	1G Değ.	Yab. %	3A Ort.H	Pivot	1.Destek	2.Destek	1.Direnç	2.Direnç
AKBNK	4.88	-2.40%	51.94	81.7 mn\$	4.93	4.81	4.74	5.00	5.12
ARCLK	21.86	-2.15%	62.23	37.7 mn\$	22.06	21.50	21.15	22.40	23.00
ASELS	16.93	-1.51%	35.68	155.7 mn\$	16.95	16.55	16.20	17.30	17.70
BIMAS	69.60	0.07%	63.62	43.4 mn\$	69.15	68.55	67.50	70.20	70.80
DOHOL	2.05	-2.38%	40.70	23.1 mn\$	2.07	2.01	1.98	2.10	2.16
EKGYO	1.88	-2.59%	40.75	180.6 mn\$	1.90	1.84	1.81	1.93	1.99
EREGL	8.77	-2.12%	59.40	52.5 mn\$	8.86	8.63	8.50	8.99	9.22
GARAN	6.77	-2.73%	49.28	181.6 mn\$	6.85	6.67	6.56	6.96	7.14
HALKB	5.07	-2.12%	7.37	53.8 mn\$	5.10	4.97	4.86	5.21	5.34
ISCTR	4.87	-2.01%	44.38	32.6 mn\$	4.91	4.80	4.73	4.98	5.09
KCHOL	15.80	-1.37%	72.68	26.7 mn\$	15.83	15.50	15.15	16.15	16.50
KOZAA	12.73	-2.60%	54.57	29.3 mn\$	12.85	12.50	12.25	13.10	13.45
KOZAL	78.45	-2.91%	56.19	24.9 mn\$	79.27	77.30	76.10	80.45	82.40
KRDMD	2.93	-2.33%	15.10	113.1 mn\$	2.95	2.86	2.80	3.01	3.10
MGROS	38.90	-1.62%	43.66	23.3 mn\$	39.22	37.90	36.90	40.20	41.55
PETKM	4.11	-0.72%	20.43	102.1 mn\$	4.13	4.04	3.97	4.20	4.29
PGSUS	46.94	1.03%	11.45	32.9 mn\$	47.33	46.05	45.20	48.20	49.45
SAHOL	8.02	-3.37%	65.75	16.9 mn\$	8.12	7.85	7.68	8.29	8.56
SISE	5.98	-2.29%	16.68	93.7 mn\$	6.05	5.88	5.79	6.14	6.31
SODA	6.85	-1.30%	26.42	25.8 mn\$	6.88	6.76	6.67	6.97	7.09
TAVHL	16.07	-2.96%	67.25	20.9 mn\$	16.34	15.75	15.40	16.65	17.30
TCELL	14.55	-1.42%	78.09	57.4 mn\$	14.63	14.35	14.15	14.85	15.15
THYAO	11.20	1.08%	31.87	129.5 mn\$	11.25	11.00	10.80	11.45	11.70
TKFEN	15.30	-4.32%	21.69	55.7 mn\$	15.58	15.00	14.70	15.90	16.45
TRKCM	3.97	-1.49%	17.01	41.3 mn\$	3.98	3.91	3.84	4.05	4.12
TSKB	1.11	-1.77%	20.60	29.2 mn\$	1.12	1.09	1.08	1.13	1.16
TTKOM	6.84	-1.87%	47.35	28.4 mn\$	6.89	6.74	6.64	6.99	7.14
TUPRS	82.85	-1.72%	34.80	91.4 mn\$	83.45	81.80	80.75	84.50	86.15
VAKBN	4.08	-2.63%	6.90	61.4 mn\$	4.12	4.00	3.93	4.19	4.31
YKBNK	2.06	-3.74%	64.32	50.5 mn\$	2.09	2.01	1.96	2.14	2.22

Son İşlem Önerileri Tarih sıralamasına göre son 10 tane işlem önerimiz ve performanları aşağıdaki tabloda gösterilmektedir.

	Öneri	Oneri Tarihi	AL	SAT	Acilis	Hedef	Hedef	Stop	Stop	Kapanis	Kapanış	Getiri/	Gün	Öneri	
					Fiyat (₺)	Fiyat (TL)	%	Fiyat (₺)	%	Fiyat (₺)	Tarih	Zarar	Sayısı	Durumu	
Kısa Vadeli İşlem Önerileri	Hisse	19/08/2020	GUSGR		6.20	6.60	6.5%	6.08	-1.9%	6.08	19/08/2020	-1.9%	1	Kapalı	
	Hisse	19/08/2020	ARCLK		22.44	23.20	3.4%	22	-2.0%	22.54	20/08/2020	0.4%	2	Kapalı	
	Hisse	20/08/2020	EREGL		8.80	9.15	4.0%	8.7	-1.1%	8.92	21/08/2020	1.4%	2	Kapalı	
	Hisse	21/08/2020	KCHOL		15.70	16.25	3.5%	15.45	-1.6%	15.45	21/08/2020	-1.6%	1	Kapalı	
	Hisse	21/08/2020	TTKOM		7.22	7.45	3.2%	7.09	-1.8%	7.09	21/08/2020	-1.8%	1	Kapalı	
	Hisse	24/08/2020	TKFEN		16.27	16.80	3.3%	15.9	-2.3%	15.90	25/08/2020	-2.3%	2	Kapalı	
	Hisse	24/08/2020	BIMAS		69.15	72.00	4.1%	67.5	-2.4%						Açık
	Hisse	24/08/2020	KOZAA		13.20	13.90	5.3%	12.8	-3.0%	13.14	25/08/2020	-0.5%	2	Kapalı	
	Hisse	25/08/2020	SASA		15.21	16.00	5.2%	14.8	-2.7%						Açık
	Endeks	25/08/2020	Endeks		1,250.00	1,285.00	2.8%	1236	-1.1%	1,236.00	25/08/2020	-1.1%	1	Kapalı	
Orta Vadeli İşlem Önerileri	Hisse	04/02/2020	GUSGR		2.76	3.03	9.8%	2.65	-4.0%	2.65	06/02/2020	-4.0%	2	Kapalı	
	Hisse	07/02/2020	MGROS		26.80	29.00	8.2%	25.8	-3.7%	25.80	10/02/2020	-3.7%	3	Kapalı	
	Hisse	13/02/2020	THYAO		14.86	16.10	8.3%	14.3	-3.8%	14.87	19/02/2020	0.1%	6	Kapalı	
	Hisse	14/02/2020	KCHOL		20.20	21.60	6.9%	19.4	-4.0%	19.40	21/02/2020	-4.0%	7	Kapalı	
	Hisse	14/02/2020	KARSN		1.91	2.10	9.9%	1.82	-4.7%	1.82	20/02/2020	-4.7%	6	Kapalı	
	Hisse	20/02/2020	OTKAR		164.00	180.00	9.8%	157	-4.3%	125.00	27/04/2020	-23.8%	67	Kapalı	
	Hisse	20/02/2020	LOGO		69.60	77.00	10.6%	65	-6.6%	77.00	24/02/2020	10.6%	4	Kapalı	
	Hisse	03/03/2020	ULKER		21.40	23.00	7.5%	20.5	-4.2%	22.80	06/03/2020	6.5%	3	Kapalı	
	Hisse	04/03/2020	TRGYO		2.83	3.10	9.5%	2.7	-4.6%	2.36	27/04/2020	-16.6%	54	Kapalı	
	Hisse	18/03/2020	TSKB		0.86	0.98	14.0%	0.81	-5.8%	0.97	19/03/2020	12.8%	1	Kapalı	

Müşterimiz olmayan ve tüm önerilerimize eşzamanlı olarak ulaşmak isteyenler için irtibat numarası: (212) 350 24 24

E-posta: bilgi@isyatirim.com.tr

Web sitesi: <https://www.isyatirim.com.tr/tr-tr/Sayfalar/nasil-hesap-acabilirim.aspx>

*Dün Tarihi Zirvesinden Kapanan BIST-100 Hisseleri: SASA

Gelişmiş Hisse Arama

:<https://www.isyatirim.com.tr/tr-tr/analiz/hisse/Sayfalar/gelismis-hisse-arama.aspx>

Tüm raporlarımıza ulaşmak için :<https://www.isyatirim.com.tr/tr-tr/analiz/arastirma-raporlari/Sayfalar/default.aspx>

*Tarihi yüksek seviyelerdeki hisseler, long yönde değerlendirilmelidir. Bu hisseler geçtiğimiz günlerde de tarihi zirve yapmış veya ilk kez tarihi zirve yapıyor olabilir. Bu hisseleri elinde tutan hiçbir yatırımcı TL bazında zararda değildir. Fiyat grafiğinin (TL grafikler) sol tarafında mevcut fiyattan yüksek fiyatta maliyeti olan yatırımcı yoktur. Dolayısıyla yükselen fiyatlar, zararda olan yatırımcıların satışlarıyla karşılaşmaz, sadece kar realizasyonu yapan yatırımcılar olabilir. Bu bağlamda yükselen bir stop fiyatıyla bu kağıtlarda yatırımcı olmak çok uygun bir risk/kazanç oranı sunmaktadır.

Öneri bilgilendirmesi: İş Yatırım Menkul Değerler A.Ş.'nin (İş Yatırım) BIST'te halka açık şirketler için AL, TUT ve SAT yönündeki önerileri BIST-100 endeksinin (endeks) beklenen getirisine göre değerlendirilmektedir. Tüm bu öneriler İş Yatırım Araştırma Bölümü analistleri tarafından şirketlerin ileride elde edeceği tahmin edilen karları, nakit akımları ve bilançolarına göre bağımsız olarak değerlendirilir. Ek olarak, analistler koşulların elverişsiz olduğu veya doğru değerlendirme yapmanın mümkün olmadığı durumlarda bazı hisse senetleri için geçici olarak GÖZDEN GEÇİRİLİYOR önerisi verebilirler. Münferit her şirket için yatırım önerisi sırasıyla belirtilen şu kriterlere göre değerlendirilir;

İŞ Yatırım Hisse senedi tavsiye metodolojisi:

Artış Potansiyeli > %25 : AL

%10 < Artış Potansiyeli < %25 :TUT

Artış Potansiyeli < %10 : SAT

Her sınır değeri için analist +/- %5 kanaat kullanabilmektedir.

Burada yer alan bilgiler İş Yatırım Menkul Değerler A.Ş. tarafından bilgilendirme amacı ile hazırlanmıştır. Yatırım bilgi, yorum ve tavsiyeleri yatırım danışmanlığı kapsamında değildir. Yatırım danışmanlığı hizmeti; aracı kurumlar, portföy yönetim şirketleri, mevduat kabul etmeyen bankalar ile müşteri arasında imzalanacak yatırım danışmanlığı sözleşmesi çerçevesinde sunulmaktadır. Burada yer alan yorum ve tavsiyeler, yorum ve tavsiyede bulunanların kişisel görüşlerine dayanmaktadır. Herhangi bir yatırım aracının alım-satım önerisi ya da getiri vaadi olarak yorumlanmamalıdır. Bu görüşler mali durumunuz ile risk ve getiri tercihlerinize uygun olmayabilir. Bu nedenle, sadece burada yer alan bilgilere dayanarak yatırım kararı verilmesi beklentilerinize uygun sonuçlar doğurmayabilir.

Burada yer alan fiyatlar, veriler ve bilgilerin tam ve doğru olduğu garanti edilemez; içerik, haber verilmeksizin değiştirilebilir. Tüm veriler, İş Yatırım Menkul Değerler A.Ş. tarafından güvenilir olduğuna inanılan kaynaklardan alınmıştır. Bu kaynakların kullanılması nedeni ile ortaya çıkabilecek hatalardan İş Yatırım Menkul Değerler A.Ş. sorumlu değildir.

Bu içeriğe ilişkin tüm telif hakları İş Yatırım Menkul Değerler A.Ş.'ye aittir. Bu içerik, açık iznimiz olmaksızın başkaları tarafından herhangi bir amaçla, kısmen veya tamamen çoğaltılamaz, dağıtılamaz, yayımlanamaz veya değiştirilemez.