

Günlük Yabancı Oranları Tablosu

07/08/2020

Günlük Değişime Göre												
BİST'in yabancı payı günlük değişim			Puan									
En Çok Artan Hisseler	Cari Deger Yabancı Payı	05/08/2020 Yabancı Payı	Puan Değ. bps	HAO %	Günlük Getiri %	En Çok Azalan Hisseler	Cari Deger Yabancı Payı	05/08/2020 Yabancı Payı	Puan Değ. bps	HAO %	Günlük Getiri %	
TAVHL	67.20	65.45	1.75	44	-3.8	BSOKE	7.65	13.73	-6.08	25	-9.8	
DGKLB	3.82	2.44	1.38	47	-9.7	KRSTL	2.05	6.34	-4.29	90	-9.9	
THYAO	29.93	29.32	0.61	50	-5.6	DGATE	9.82	13.66	-3.84	34	-7.7	
ENJSA	76.47	76.15	0.32	20	-2.7	YUNSA	4.73	8.21	-3.47	42	-9.7	
ARCLK	59.53	59.23	0.30	25	-9.4	DESA	16.95	20.05	-3.10	18	-10.0	
HEKTS	4.65	4.36	0.29	42	-6.4	ISGYO	20.72	23.81	-3.09	41	-9.9	
KRDMD	13.41	13.16	0.25	91	-9.4	ALGYO	11.82	14.86	-3.04	49	-6.3	
SAMAT	3.16	2.94	0.22	86	-9.9	YKSLN	12.82	15.81	-2.99	29	-10.0	
GARFA	1.52	1.32	0.20	8	-10.0	MERKO	5.10	7.98	-2.88	83	-3.5	
EREGL	59.05	58.89	0.17	48	-0.6	TMSN	4.01	6.85	-2.84	29	-9.7	

Haftalık Değişime Göre												
BİST'in yabancı payı haftalık değişim			Bps									
En Çok Artan Hisseler	Cari Deger Yabancı Payı	30/07/2020 Yabancı Payı	Puan Değ. bps	HAO %	Hafta Getiri %	En Çok Azalan Hisseler	Cari Deger Yabancı Payı	30/07/2020 Yabancı Payı	Puan Değ. bps	HAO %	Hafta Getiri %	
ARCLK	59.53	55.48	4.05	25	-12.1	KRSTL	2.05	9.99	-7.94	90	-14.9	
VAKFN	4.79	1.06	3.73	26	-10.8	MERKO	5.10	11.92	-6.82	83	-12.0	
FMIZP	5.65	3.84	1.81	15	-27.1	KUYAS	1.07	7.43	-6.36	99	-16.0	
GUSGR	1.82	0.33	1.50	39	-18.1	DOGUB	6.07	12.04	-5.97	44	-18.1	
KRTEK	17.47	16.04	1.43	24	-17.9	ISGYO	20.72	25.92	-5.20	41	-14.4	
FENER	2.72	1.53	1.19	33	-5.6	PETUN	3.67	8.42	-4.75	33	3.1	
DGKLB	3.82	2.93	0.90	47	-6.8	BSOKE	7.65	12.34	-4.69	25	-13.3	
FRIGO	8.44	7.60	0.84	48	16.6	NATEN	7.07	11.55	-4.48	36	-16.4	
ANELE	54.61	53.84	0.77	28	-6.5	GARAN	49.75	53.97	-4.23	50	-7.8	
FROTO	76.01	75.25	0.76	18	-9.2	TDGYO	29.33	33.45	-4.12	24	-11.1	

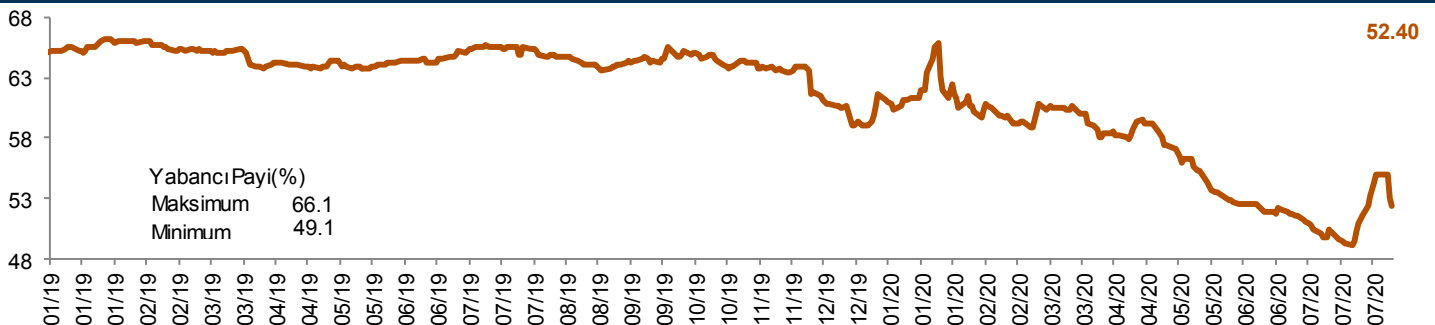
Aylık Değişime Göre												
BİST'in yabancı payı aylık değişim			Bps									
En Çok Artan Hisseler	Cari Deger Yabancı Payı	06/07/2020 Yabancı Payı	Puan Chng. bps	HAO %	Ay Getiri %	En Çok Azalan Hisseler	Cari Deger Yabancı Payı	06/07/2020 Yabancı Payı	Puan Chng. bps	HAO %	Ay Getiri %	
CEOEM	18.97	4.84	14.13	39	-9.5	ADESE	0.53	12.87	-12.34	93	-18.4	
ARCLK	59.53	50.33	9.20	25	4.4	KUYAS	1.07	11.70	-10.62	99	-11.9	
SONME	9.46	0.61	8.85	6	2.0	MERKO	5.10	15.25	-10.15	83	-3.5	
ORGE	23.97	16.30	7.67	46	-0.9	DOCO	4.45	14.31	-9.86	100	-3.2	
DGATE	9.82	3.37	6.44	34	-18.2	GARAN	49.75	58.88	-9.13	50	-22.7	
DESA	16.95	10.79	6.17	18	32.3	AKGRT	44.11	53.21	-9.09	28	-8.4	
SEKUR	14.85	8.97	5.88	39	-5.9	MPARK	59.51	67.73	-8.21	33	-24.0	
INFO	9.51	3.68	5.83	69	32.6	ISMEN	22.41	30.50	-8.09	29	6.6	
TGSAS	15.68	10.28	5.41	46	25.2	MRGYO	3.30	11.34	-8.04	49	-28.8	
FRIGO	8.44	3.13	5.30	48	75.0	OZGYO	12.24	19.79	-7.55	49	-25.0	

<https://www.kap.org.tr/Bildirim/817288>

Yıllık Değişime Göre												
BİST'in yabancı payı yıllık değişim			Bps									
En Çok Artan Hisseler	Cari Deger Yabancı Payı	31/12/2019 Yabancı Payı	Puan Chng. bps	HAO %	Yıllık Getiri %	En Çok Azalan Hisseler	Cari Deger Yabancı Payı	31/12/2019 Yabancı Payı	Puan Chng. bps	HAO %	Yıllık Getiri %	
CEOEM	18.97	0.82	18.15	39	9.6	DOCO	4.45	80.51	-76.05	100	-40.7	
YKBNK	64.78	46.68	18.10	30	-16.9	VAKBN	7.70	70.26	-62.56	15	-25.4	
ANELE	54.61	41.63	12.98	28	58.3	RYGYO	7.24	55.17	-47.93	38	-4.6	
SAFKR	11.96	0.25	11.72	48	58.3	PGSUS	11.39	51.38	-39.99	36	-49.3	
OZGYO	12.24	0.79	11.45	49	26.1	INDES	18.85	57.25	-38.40	61	21.5	
DOAS	25.48	14.49	10.99	15	52.7	TKFEN	23.23	58.75	-35.52	51	-26.7	
OZBAL	11.77	1.13	10.65	46	94.4	ISMEN	22.41	57.42	-35.01	29	79.9	
AELS	36.62	27.74	8.88	26	46.3	HALKB	7.19	41.20	-34.01	25	-14.9	
LIDFA	12.54	3.88	8.67	15	50.5	TUPRS	45.10	77.78	-32.68	49	-39.9	
UTPYA	11.74	3.36	8.39	38	36.4	OZKGY	27.69	56.05	-28.36	23	49.0	

<https://www.kap.org.tr/Bildirim/84559> <https://www.kap.org.tr/Bildirim/845596>

BİST Yıllık Yabancı Oranı Grafiği



**Hisseler için belirtilen oranlar HAO kısmı için geçerlidir.

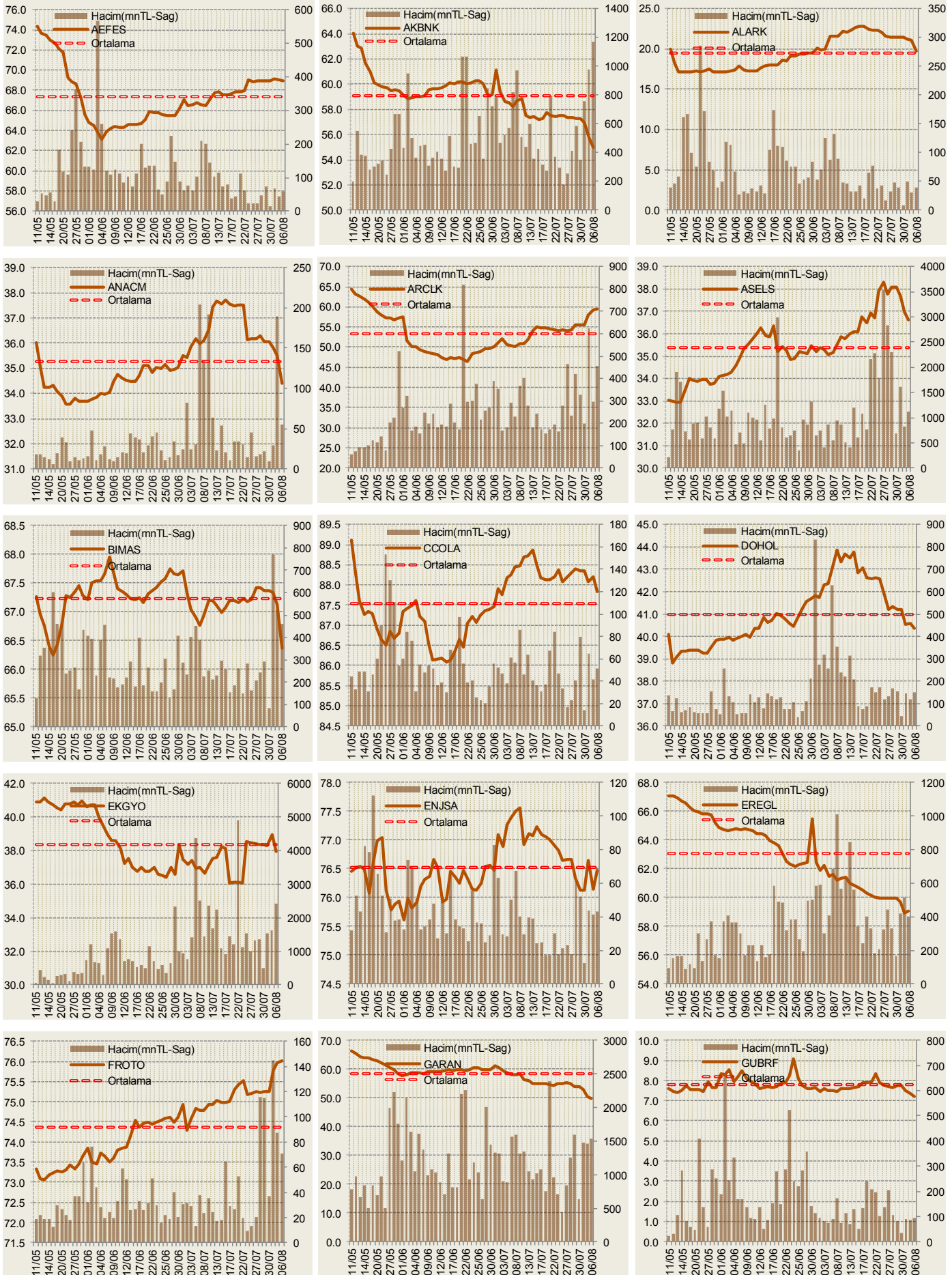
Cari Hisse Yabancı Oranları

Hisse	Yabancı Payı(%)	Hisse	Yabancı Payı(%)	Hisse	Yabancı Payı(%)	Hisse	Yabancı Payı(%)	Hisse	Yabancı Payı(%)
ACSEL	5.06	CEOEM	18.97	GYHOL	0.00	MMCAS	1.83	TAVHL	67.20
ADEL	16.62	CIMSA	13.59	HALKB	7.19	MNDRS	6.18	TBORG	13.55
ADESE	0.53	CLEBI	1.91	HALKS	0.00	MPARK	59.51	TCELL	79.07
AEFES	68.97	CMENT	0.26	HA TEK	0.71	MRGYO	3.30	TDGYO	29.33
AFYON	0.73	CRDFA	6.93	HDFGS	8.33	MRSHL	74.46	TEKTU	0.39
AGHOL	21.22	CRFSA	0.06	HEKTS	4.65	MSGYO	7.86	TGSAS	15.68
AGYO	6.07	CUSAN	14.20	HLGYO	2.81	NATEN	7.07	THYAO	29.93
AKBNK	55.03	DAGHL	0.30	HUBVC	0.28	NETAS	5.27	TIRE	72.98
AKCNS	15.52	DAGI	4.03	HURGZ	2.37	NIBAS	8.89	TKFEN	23.23
AKENR	1.27	DENCM	0.18	ICBCT	0.06	NTHOL	4.03	TKNSA	0.93
AKFGY	15.87	DENGE	0.02	IDGYO	3.77	NUGYO	5.98	TLMAN	4.18
AKGRT	44.11	DERAS	2.48	IEYHO	7.63	NUHCM	4.35	TMPOL	19.89
AKMGY	0.05	DERIM	0.02	IHEVA	1.91	ODAS	1.18	TMSN	4.01
AKSA	40.34	DESA	16.95	IHGZT	1.10	OLMIP	4.06	TOASO	65.18
AKSEN	14.68	DESPC	6.51	IHLAS	10.72	ORGE	23.97	TRCAS	4.20
AKSGY	42.78	DEVA	2.82	IHLGM	15.34	OSTIM	0.08	TRGYO	23.35
AKSUE	3.21	DGATE	9.82	IHYAY	10.28	OTKAR	21.79	TRKCM	27.05
AKYHO	0.67	DGGYO	0.03	INDES	18.85	OYAKC	1.23	TSKB	20.03
ALARK	19.79	DGKLB	3.82	INFO	9.51	OYLUM	0.15	TSPOR	0.01
ALBRK	10.51	DITAS	3.81	INTEM	2.92	OZBAL	11.77	TTKOM	53.54
ALCAR	3.53	DMSAS	2.18	IPEKE	29.63	OZGYO	12.24	TTRAK	59.41
ALCTL	1.81	DOAS	25.48	ISCTR	44.55	OZKGY	27.69	TUCLK	10.44
ALGYO	11.82	DOBUR	2.14	ISDMR	11.70	OZRDN	0.00	TUKAS	0.06
ALKA	1.32	DOCO	4.45	ISFIN	0.92	PAGYO	5.46	TUPRS	45.10
ALKIM	14.25	DOGUB	6.07	ISGSY	8.03	PAPIL	7.08	TURGG	0.08
ANACM	34.40	DOHOL	40.34	ISGYO	20.72	PARSN	2.09	ULAS	0.05
ANELE	54.61	DOKTA	0.03	ISMEN	22.41	PEGYO	0.16	ULKER	91.63
ANHYT	51.95	DYOBY	4.87	ISYAT	0.04	PEKGY	7.03	ULUSE	79.52
ANSGR	18.18	DZGYO	1.89	ITTFH	0.16	PENGD	0.06	ULUUN	0.26
ARCLK	59.53	ECILC	17.83	IZMDC	2.30	PETKM	19.02	USAK	0.33
ARDYZ	12.87	ECZYT	0.81	JANTS	3.82	PETUN	3.67	UTPYA	11.74
ARENA	48.16	EDIP	13.23	KAPLM	7.04	PGSUS	11.39	VAKBN	7.70
ARMDA	3.34	EGEEN	13.29	KAREL	4.13	PINSU	3.53	VAKFN	4.79
ARSAN	3.17	EGGUB	1.43	KARSN	0.60	PKART	15.97	VAKKO	4.89
ASELS	36.62	EGPRO	0.93	KARTN	3.67	PKENT	0.00	VERTU	2.38
ASUZU	3.83	EGSER	5.66	KATMR	5.14	PNSUT	14.85	VERUS	50.70
ATAGY	6.75	EKGYO	37.95	KCHOL	77.12	POLHO	15.51	VESBE	11.43
ATEKS	0.01	EMKEL	8.75	KENT	93.71	PRKAB	0.26	VESTL	16.23
ATLAS	7.63	ENJSA	76.47	KERTV	0.24	PRKME	8.24	VKFYO	2.34
AVGYO	1.41	ENKAI	58.43	KFEIN	10.09	PRZMA	5.93	VKGYO	4.35
AVISA	92.50	EPLAS	0.00	KLGYO	5.18	PSDTC	0.79	VKING	0.27
AVOD	0.01	ERBOS	1.09	KLMSN	1.04	QNBFB	0.00	YAPRK	5.20
AVTUR	0.01	EREGL	59.05	KLNMA	30.90	QNBFL	0.01	YATAS	26.00
AYEN	6.96	ERSU	2.37	KNFRT	2.71	RAYSG	85.13	YAYLA	9.71
AYGAZ	67.26	ESCOM	0.14	KONYA	54.70	RHEAG	0.08	YESIL	3.62
BAGFS	5.95	ETYAT	10.21	KORDS	29.16	RTALB	0.08	YGGYO	0.36
BAKAB	3.94	EUHOL	2.27	KOZAA	55.10	RYGYO	7.24	YGYO	3.10
BANVT	78.27	EUKYO	11.00	KOZAL	59.42	RYSAS	21.18	YKBNK	64.78
BASCM	3.83	FENER	2.72	KRDMA	3.54	SAFKR	11.96	YKGYO	1.35
BERA	12.91	FLAP	0.76	KRDMB	0.13	SAHOL	66.42	YKSLN	12.82
BEYAZ	0.18	FMIZP	5.65	KRDMD	13.41	SAMAT	3.16	YUNSA	4.73
BFREN	30.65	FONET	6.42	KRGYO	1.97	SANEL	0.83	YYAPI	3.29
BIMAS	66.37	FORMT	0.01	KRONT	10.79	SANFM	6.24	ZOREN	4.87
BIZIM	13.12	FRIGO	8.44	KRSTL	2.05	SANKO	1.84		
BJKAS	2.50	FROTO	76.01	KRTEK	17.47	SARKY	1.93		
BLCYT	7.39	GARAN	49.75	KUTPO	1.45	SASA	5.28		
BNTAS	8.56	GARFA	1.52	KUYAS	1.07	SAYAS	4.84		
BOSSA	0.88	GEDIK	1.14	LIDFA	12.54	SEFKK	0.03		
BRISA	31.73	GEDZA	5.24	LINK	3.29	SEKUR	14.85		
BRKSN	13.12	GENTS	6.04	LKMNH	24.11	SELEC	47.55		
BRMEN	9.40	GEREL	2.29	LOGO	57.17	SILVR	2.93		
BRSAN	20.68	GLBMD	0.55	MAALT	10.29	SISE	17.79		
BRYAT	0.66	GLRYH	0.05	MAKTK	3.39	SKBNK	2.01		
BSOKE	7.65	GLYHO	33.95	MARKA	7.99	SKTAS	4.11		
BTCIM	1.06	GOLTS	2.25	MARTI	4.72	SMART	0.02		
BUCIM	1.42	GOODY	55.75	MAVI	75.03	SNGYO	1.40		
BURCE	2.92	GOZDE	6.28	MEGAP	0.17	SNKRN	0.29		
BURVA	5.40	GRNYO	8.22	MEPET	0.53	SNPAM	7.60		
CASA	19.04	GSDDE	1.43	MERKO	5.10	SODA	25.06		
COLLA	87.82	GSDHO	2.44	METRO	2.58	SOKM	48.18		
CELHA	0.58	GSRAY	0.13	METUR	4.33	SONME	9.46		
CEMAS	2.35	GUBRF	7.18	MGROS	43.71	SRVGY	1.05		
CEMTS	3.63	GUSGR	1.82	MIPAZ	0.23	TATGD	15.07		

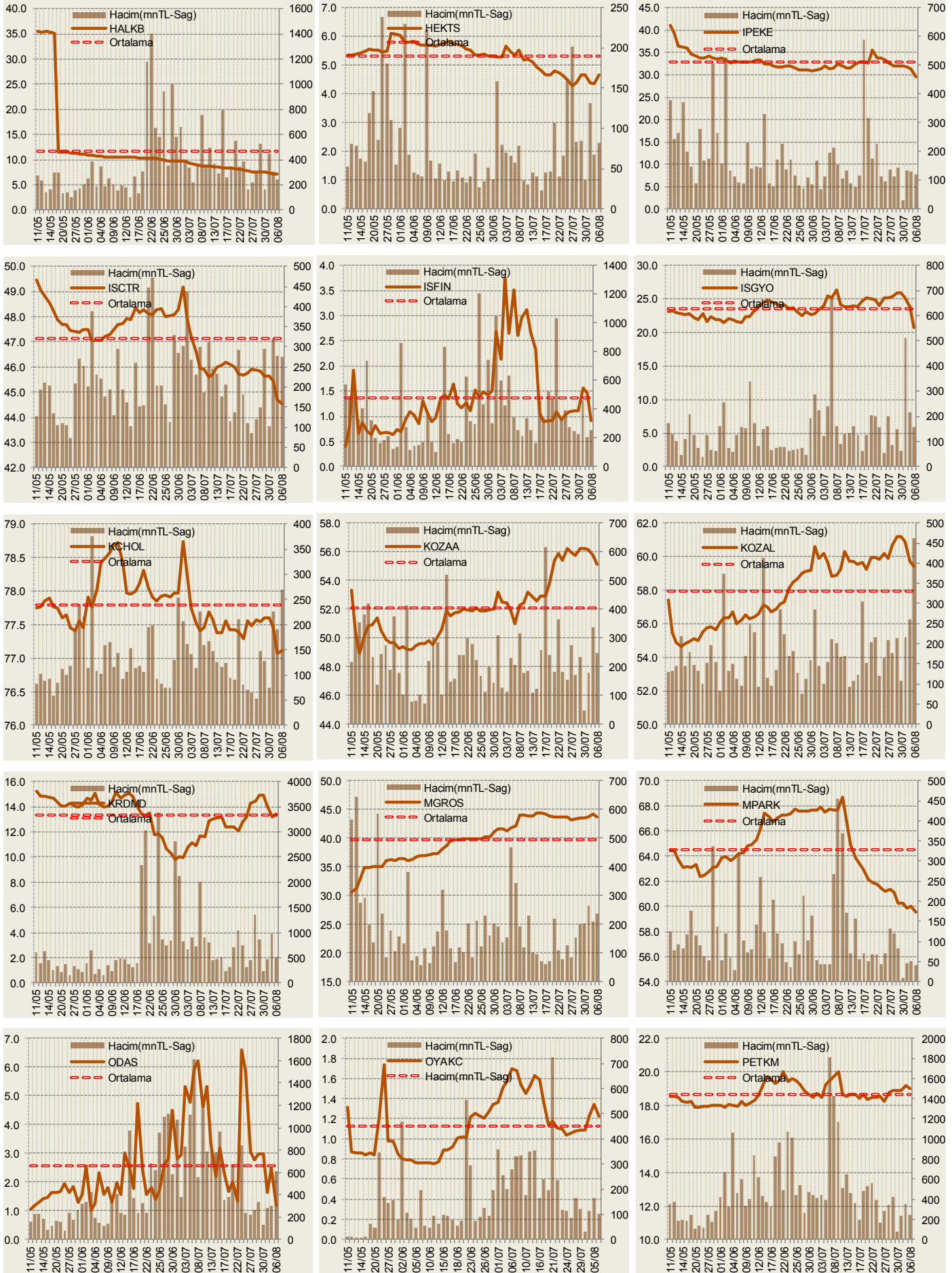
Yabancı Oranı 10 Günlük Artış Matrisi (10 Gündür Sürekli Artan Hisseler)													Gün Sayısı
Hisse	HAO(%)	06/08	05/08	04/08	30/07	29/07	28/07	27/07	24/07	23/07	22/07	21/07	
ARCLK	25.04	59.53	59.23	57.98	55.48								3
FMZP	14.98	5.65	5.54	5.37	3.84								3
FROTO	17.76	76.01	75.97	75.77	75.25								3
GARFA	8.37	1.52	1.32	1.29	0.77								3
HUBVC	84	0.28	0.24	0.18	0.06								3
CLEBI	10	1.91	1.90	1.62									2
CRFSA	3.37	0.06	0.00										1
DERAS	85.58	2.48	2.34										1
DERIM	27	0.02	0.01										1
DGKLB	47.28	3.82	2.44										1
ENJSA	19.99	76.47	76.15										1
EREGL	47.58	59.05	58.89										1
GLBMD	24.74	0.55	0.55										1
HEKTS	42.29	4.65	4.36										1
ITTFH	75.62	0.16	0.01										1
KCHOL	26.41	77.12	77.06										1
KRDMA	62.69	3.54	3.48										1
KRDMB	68.77	0.13	0.05										1
KRDMD	90.98	13.41	13.16										1
NUGYO	7.05	5.98	5.98										1
RHEAG	94.58	0.08	0.02										1
SAHOL	47.42	66.42	66.34										1
SAMAT	86.14	3.16	2.94										1
SEFKK	17.57	0.03	0.00										1
TAVHL	44.42	67.20	65.45										1
TCELL	48.95	79.07	78.98										1
THYAO	50.24	29.93	29.32										1

Yabancı Oranı 10 Günlük Düşüş Matrisi (10 Gündür Sürekli Düşen Hisseler)														Gün Sayısı	Yabancı Oranı 10 Günlük Düşüş Matrisi (10 Gündür Sürekli Düşen Hisseler)														Gün Sayısı
Hisse	HAQ(%)	06/08	05/08	04/08	30/07	29/07	28/07	27/07	24/07	23/07	22/07	21/07	Hisse		HAQ(%)	06/08	05/08	04/08	30/07	29/07	28/07	27/07	24/07	23/07	22/07	21/07			
ADEL	27.68	16.62	17.82	18.28	18.47								3	ANKKO	8.8	1.84	2.33	3.01	3.15								3		
ADESE	92.92	0.53	1.38	2.27	3.94								3	SISE	30.94	17.79	18.27	18.67	18.91									3	
AKBNK	50.59	55.03	55.73	56.97	57.27								3	SMART	93.31	0.02	1.68	3.07	4.02									3	
AKFGY	24.26	15.87	16.12	16.25	16.43								3	TBORG	4.3	13.55	13.58	13.59	13.59									3	
AKGRT	27.97	44.11	44.32	45.51	45.99								3	TKFEN	50.66	23.23	23.78	24.83	24.90									3	
AKSEN	20.58	14.68	15.33	15.53	15.75								3	TLMAN	29.81	4.18	4.80	4.83	5.46									3	
AKSUE	71.3	3.21	3.54	3.57	3.78								3	TTKOM	14.98	53.54	53.64	55.03	55.76									3	
ALARK	29.57	19.79	21.09	21.21	21.48								3	TUPRS	48.92	45.10	46.18	46.64	47.00									3	
ANACM	21.59	34.40	35.52	35.83	36.06								3	TURGG	23.33	0.08	0.17	0.36	0.88									3	
ANSGR	34.76	18.18	18.30	18.37	18.41								3	ULKER	41.56	91.63	91.96	92.16	92.21									3	
ARDYZ	39.26	12.87	14.13	15.03	15.58								3	ULUUN	24.17	0.26	0.57	0.57	1.19									3	
ARENA	35.6	48.16	48.77	49.20	49.21								3	VAKBN	15.39	7.70	7.77	8.16	8.58									3	
ARMDA	9.97	3.34	3.35	3.43	3.50								3	VERTU	28	2.38	2.43	2.57	3.90									3	
ASELS	25.78	36.62	36.97	37.68	38.08								3	VESBE	7.45	11.43	11.78	12.00	12.02									3	
ATAGY	64.42	6.75	7.74	8.02	8.53								3	VKING	21.46	0.27	0.71	1.78	2.87									3	
ATLAS	87.39	7.63	9.03	9.87	10.85								3	YATAS	57.6	26.00	26.74	27.29	27.72									3	
AVGYO	78.47	1.41	2.79	3.20	3.94								3	YKBNK	29.99	64.78	64.84	65.00	65.01									3	
AVOD	86.52	0.01	0.17	0.57	1.42								3	AEFES	32.69	68.97	69.01	69.14										2	
AYGAZ	23.65	67.26	67.85	67.99	68.06								3	AGHOL	30.52	21.22	21.33	21.49										2	
BAGFS	58.98	5.95	6.51	6.91	7.81								3	ALCTL	34.48	1.81	2.40	6.04										2	
BANVT	8.29	78.27	78.43	78.54	78.64								3	ALGYO	48.76	11.82	14.86	14.98										2	
BIMAS	67.83	66.37	67.12	67.33	67.36								3	ALKA	19.34	1.32	1.89	2.74										2	
BRISA	10.16	31.73	32.59	32.66	32.80								3	ANHYT	15.1	51.95	52.10	52.29										2	
BRSAN	19.2	20.68	21.14	21.33	22.22								3	ATEKS	18.85	0.01	1.16	1.35										2	
CELHA	21.82	0.58	1.21	1.42	2.34								3	AVISA	19.8	92.50	92.64	92.75										2	
CEOEM	38.63	18.97	20.59	20.82	21.12								3	BLCYT	33.08	7.39	7.77	8.13										2	
CIMSA	35.86	13.59	14.50	14.74	15.10								3	BOSSA	12.16	0.88	1.14	1.17										2	
DENCM	48.76	0.18	0.45	0.57	0.87								3	BRKSN	66.83	13.12	14.03	14.62										2	
DGGYO	5.46	0.03	0.05	0.06	0.12								3	CRDFA	24.6	6.93	9.48	9.54										2	
DOGUB	43.81	6.07	7.92	10.77	12.04								3	DAGI	22.83	4.03	4.13	4.20										2	
DZGYO	22.96	1.89	2.58	2.61	3.57								3	DMSAS	50.01	2.18	2.93	3.14										2	
ECZYT	18.41	0.81	1.03	1.05	1.22								3	DOKTA	3.92	0.03	0.03	0.04										2	
EGEEN	34.66	13.29	13.88	14.32	14.70								3	DYOBY	25.2	4.87	5.86	7.22										2	
ERSU	65.27	2.37	3.11	3.32	4.05								3	EGPRO	5.15	0.93	0.99	1.13										2	
ESCOM	65.18	0.14	1.68	3.04	4.24								3	EMKEL	77.09	8.75	9.39	9.86										2	
EUKYO	74.49	11.00	11.82	11.83	11.86								3	ENKAI	9.48	58.43	58.60	58.63										2	
FONET	41.66	6.42	8.34	8.76	9.71								3	GRNYO	96.37	8.22	8.52	9.24										2	
GARAN	50.07	49.75	50.30	52.71	53.97								3	GUSGR	38.84	1.82	2.49	3.64										2	
GEDIK	7.87	1.14	1.34	1.47	1.60								3	GYHOL	14.33	0.00	0.00	0.00										2	
GLYHO	35.41	33.95	33.95	34.06	34.24								3	INTEM	14.07	2.92	3.16	3.23										2	
GUBRF	23.56	7.18	7.37	7.52	7.75								3	ISFIN	39.06	0.92	1.46	1.56										2	
HALKB	24.64	7.19	7.22	7.37	7.59								3	ISGSY	31.17	8.03	8.18	8.20										2	
HATEK	41.47	0.71	0.95	1.36	1.41								3	IZMDC	16.67	2.30	2.31	2.35										2	
HDFGS	79.51	8.33	8.67	11.34	11.73								3	JANTS	15.02	3.82	3.87	4.59										2	
HLGYO	17.57	2.81	3.90	4.38	5.64								3	OLMIP	6.09	4.06	4.45	5.12										2	
ICBCT	7.15	0.06	0.22	0.48	0.63								3	OYLUM	75.18	0.15	2.81	3.95										2	
IDGYO	56.08	3.77	5.44	5.98	6.24								3	PAGYO	33.32	5.46	5.79	5.97										2	
IHLAS	86.35	10.72	12.86	13.24	14.27								3	PEKGY	25.81	7.03	7.38	7.60										2	
İPEKE	37.69	29.63	31.31	31.66	31.97								3	PGSUS	36.19	11.39	11.66	11.74										2	
ISCTR	33.41	44.55	44.68	45.45	45.65								3	POLHO	18.48	15.51	15.96	15.99										2	
ISDMR	5.06	11.70	11.99	12.25	12.43								3	RAYSG	5.27	85.13	85.40	85.76										2	
ISGYO	40.93	20.72	23.81	25.13	25.92								3	RYSSAS	63.39	21.18	21.44	21.57										2	
ISMEN	29.22	22.41	24.41	24.86	25.23								3	SASA	15.19	5.28	5.43	5.45										2	
KARSN	34.56	0.60	1.18	1.30	1.50								3	SELEC	14.9	47.55	47.86	47.91										2	
KATMR	56.59	5.14	6.66	7.04	7.58								3	SKTAS	50.17	4.11	5.39	5.79										2	
KFEIN	74.94	10.09	11.35	12.21	12.69								3	SODA	36.97	25.06	25.49	25.72										2	
KLMSN	31.2	1.04	1.72	1.99	2.02								3	TDGYO	23.61	29.33	30.93	33.55										2	
KNFRT	22.38	2.71	3.30	3.85	4.02								3	TIRE	20.73	72.98	73.00	73.00										2	
KONYA	15.87	54.70	54.72	55.80	55.93								3	TKNSA	39.68	0.93	1.12	1.39										2	
KOZAA	44.91	55.10	55.74	56.14	56.25								3	TMPOL	38.84	19.89	20.42	20.44										2	
KOZAL	29.99	59.42	59.74	60.89	61.16								3	TRKCM	28.19	27.05	29.29	29.44										2	
KRSTL	90.04	2.05	6.34	9.04	9.99								3	TTRAK	24.78	59.41	59.63	60.35										2	
KUYAS	99.47	1.07	2.97	4.06	7.43								3	TUCLK	53.46	10.44	12.24	12.86										2	
LIDFA	14.99	12.54	14.35	14.44	15.28								3	ULUSE	6.3	79.52	79.54	79.55										2	
MAVI	72.58	75.03	75.27	75.49	75.64								3	YAYLA	71.08	9.71	10.92</												

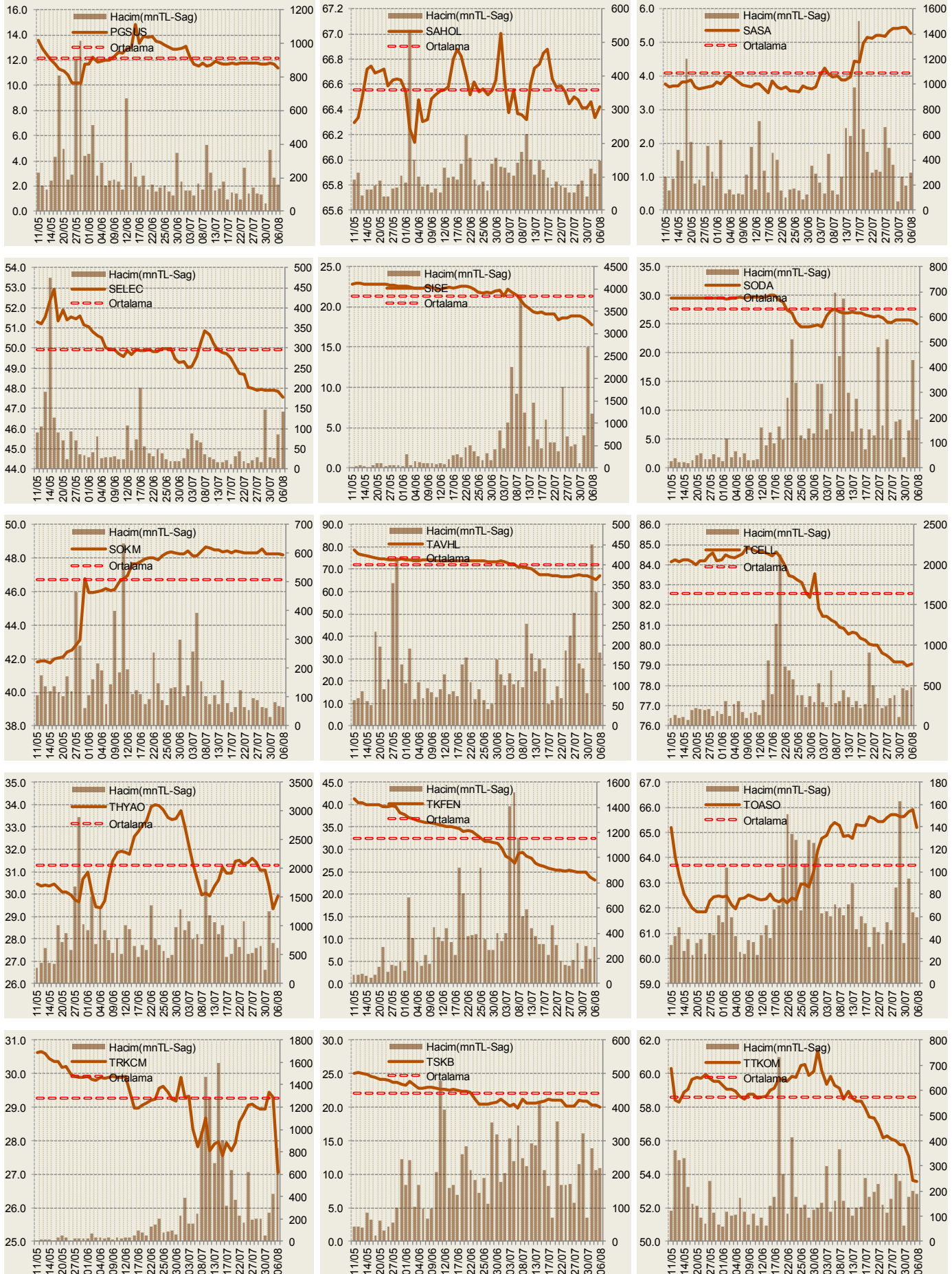
Yabancı Oranı Grafikleri BIST-50 için



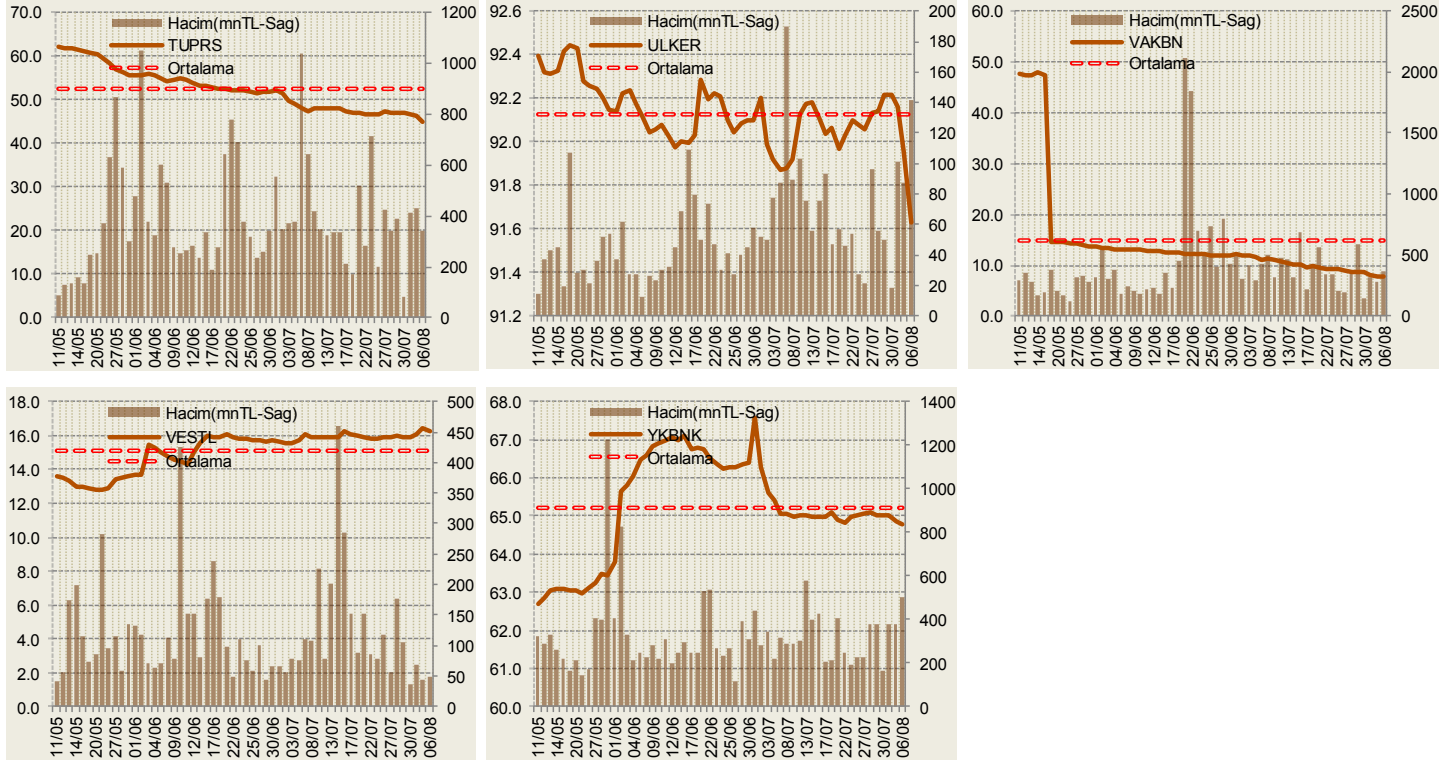
Yabancı Oranı Grafikleri BIST-50 için



Yabancı Oranı Grafikleri BIST-50 için



Yabancı Oranı Grafikleri BIST-50 için



Bilgilendirme notu: Seçilmiş aracı kurumların takas toplamları ile hesaplanmaktadır. Farklı kurumlarda tutulan yabancı takasları olabilir, bu durum hisseler için hesaplanan oranlarda farklılıklar yaratabilir.

Öneri bilgilendirmesi: İş Yatırım Menkul Değerler A.Ş.'nin (İş Yatırım) BIST'te halka açık şirketler için AL, TUT ve SAT yönündeki önerileri BIST-100 endeksinin (endeks) beklenen getirisine göre değerlendirilmektedir. Tüm bu öneriler İş Yatırım Araştırma Bölümü analistleri tarafından şirketlerin ileride elde edeceği tahmin edilen karları, nakit akımları ve bilançolarına göre bağımsız olarak değerlendirilir. Ek olarak, analistler koşulların elverişsiz olduğu veya doğru değerlendirme yapmanın mümkün olmadığı durumlarda bazı hisse senetleri için geçici olarak GÖZDEN GEÇİRİLİYOR önerisi verebilirler. Münferit her şirket için yatırım önerisi sırasıyla belirtilen şu kriterlere göre değerlendirilir;

İş Yatırım Hisse senedi tavsiye metodolojisi:

- Artış Potansiyeli > %25 : AL
- %10 < Artış Potansiyeli < %25 :TUT
- Artış Potansiyeli < %10 : SAT

Her sınır değeri için analist +/- %5 kanaat kullanabilmektedir.

Burada yer alan bilgiler İş Yatırım Menkul Değerler A.Ş. tarafından bilgilendirme amacı ile hazırlanmıştır. Yatırım bilgi, yorum ve tavsiyeleri yatırım danışmanlığı kapsamında değildir. Yatırım danışmanlığı hizmeti; aracı kurumlar, portföy yönetim şirketleri, mevduat kabul etmeyen bankalar ile müşteri arasında imzalanacak yatırım danışmanlığı sözleşmesi çerçevesinde sunulmaktadır. Burada yer alan yorum ve tavsiyeler, yorum ve tavsiyede bulunanların kişisel görüşlerine dayanmaktadır. Herhangi bir yatırım aracının alım-satım önerisi ya da getiri vaadi olarak yorumlanmamalıdır. Bu görüşler mali durumunuz ile risk ve getiri tercihlerinize uygun olmayabilir. Bu nedenle, sadece burada yer alan bilgilere dayanarak yatırım kararı verilmesi beklentilerinize uygun sonuçlar doğurmayabilir.

Burada yer alan fiyatlar, veriler ve bilgilerin tam ve doğru olduğu garanti edilemez; içerik, haber verilmeksizin değiştirilebilir. Tüm veriler, İş Yatırım Menkul Değerler A.Ş. tarafından güvenilir olduğuna inanılan kaynaklardan alınmıştır. Bu kaynakların kullanılması nedeni ile ortaya çıkabilecek hatalardan İş Yatırım Menkul Değerler A.Ş. sorumlu değildir.

Bu içeriğe ilişkin tüm telif hakları İş Yatırım Menkul Değerler A.Ş.'ye aittir. Bu içerik, açık iznimiz olmaksızın başkaları tarafından herhangi bir amaçla, kısmen