

Günlük Yabancı Oranları Tablosu

21/07/2020

Günlük Değişime Göre											
BIST'in yabancı payı günlük değişimi -0.22 Puan											
En Çok Artan Hisseler	Cari Deger Yabancı Payı	17/07/2020 Yabancı Payı	Puan Değ. bps	HAO %	Günlük Getiri %	En Çok Azalan Hisseler	Cari Deger Yabancı Payı	17/07/2020 Yabancı Payı	Puan Değ. bps	HAO %	Günlük Getiri %
CEOEM	15.98	13.87	2.11	39	-0.9	HLGYO	7.19	12.11	-4.92	18	-0.8
PNSUT	16.61	15.02	1.59	38	0.3	DERAS	3.74	6.60	-2.86	49	4.3
TUCLK	12.85	11.34	1.51	53	-3.8	ADESE	9.23	11.33	-2.10	93	9.6
FLAP	4.25	2.75	1.50	84	0.9	EKGYO	36.05	38.11	-2.06	51	0.4
EDIP	11.39	10.05	1.34	41	5.7	LIDFA	14.95	16.76	-1.81	15	-2.8
BURCE	9.09	7.76	1.32	50	10.0	MERKO	9.16	10.86	-1.70	83	5.6
BURVA	6.00	4.68	1.31	45	10.0	YGYO	3.87	5.38	-1.51	85	5.1
PETUN	6.55	5.28	1.27	33	1.3	EGSER	6.72	8.05	-1.33	33	0.4
DESA	15.68	14.50	1.18	18	2.0	OZGYO	16.97	18.21	-1.24	49	2.9
AKGUV	3.74	2.67	1.07	75	9.8	EGEEN	13.07	14.25	-1.17	35	1.4

Haftalık Değişime Göre											
BIST'in yabancı payı haftalık değişim -0.68 Bps											
En Çok Artan Hisseler	Cari Deger Yabancı Payı	13/07/2020 Yabancı Payı	Puan Değ. bps	HAO %	Hafta Getiri %	En Çok Azalan Hisseler	Cari Deger Yabancı Payı	13/07/2020 Yabancı Payı	Puan Değ. bps	HAO %	Hafta Getiri %
ASUZU	9.35	4.68	4.68	14	10.3	NATEN	12.41	19.53	-7.12	36	-3.4
CEOEM	15.98	12.19	3.80	39	3.5	SKBNK	1.90	8.30	-6.40	37	1.2
TMSN	8.17	5.19	2.98	29	14.6	YGYO	3.87	9.35	-5.48	85	7.2
TUCLK	12.85	9.91	2.94	53	11.3	SILVR	4.16	8.41	-4.25	47	-4.3
TTRAK	58.88	56.76	2.12	25	5.6	DOCO	10.66	14.77	-4.11	90	0.7
FRIGO	5.32	3.23	2.08	48	24.5	BRMEN	7.36	11.45	-4.08	99	8.1
INFO	9.28	7.26	2.02	69	15.0	BJKAS	2.63	6.70	-4.07	49	-15.2
PAPIL	11.10	9.35	1.76	27	7.5	OZGYO	16.97	20.87	-3.90	49	2.4
BURVA	6.00	4.32	1.68	45	32.5	AKENR	2.41	6.23	-3.81	25	-7.0
FLAP	4.25	2.60	1.64	84	2.1	KLGYO	5.91	9.26	-3.35	34	-2.9

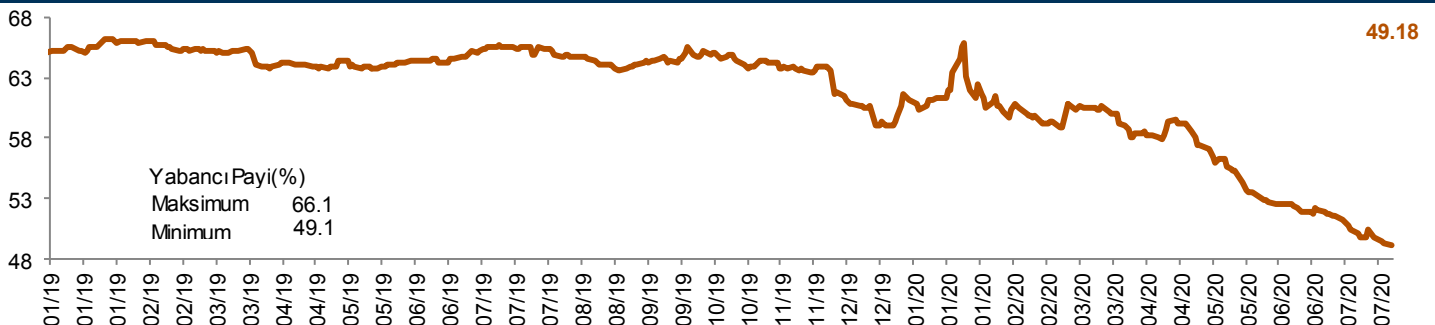
Aylık Değişime Göre											
BIST'in yabancı payı aylık değişimi -2.89 Bps											
En Çok Artan Hisseler	Cari Deger Yabancı Payı	19/06/2020 Yabancı Payı	Puan Chng. bps	HAO %	Ay Getiri %	En Çok Azalan Hisseler	Cari Deger Yabancı Payı	19/06/2020 Yabancı Payı	Puan Chng. bps	HAO %	Ay Getiri %
CEOEM	15.98	2.71	13.27	39	25.8	GEREL	4.37	12.83	-8.46	77	49.9
TDGYO	32.33	19.37	12.96	24	25.6	TKFEN	25.87	34.08	-8.22	51	0.5
TMPOL	20.12	7.36	12.76	39	15.3	DOCO	10.66	18.86	-8.20	90	-4.5
DESA	15.68	3.59	12.09	18	25.0	GLYHO	34.26	42.08	-7.83	35	23.2
TUCLK	12.85	1.26	11.59	53	30.0	BIZIM	13.26	20.40	-7.14	44	11.7
LIDFA	14.95	3.86	11.09	15	37.5	TAVHL	67.01	73.58	-6.57	44	-10.1
ARDYZ	13.61	2.53	11.08	39	1.3	SKBNK	1.90	8.04	-6.14	37	26.5
PRKME	12.29	1.30	10.99	31	18.5	AKGRT	48.78	54.35	-5.57	28	17.4
NATEN	12.41	1.48	10.93	36	38.4	YGYO	3.87	9.35	-5.48	85	19.5
ORGE	21.79	10.92	10.87	46	31.3	TUPRS	47.10	52.36	-5.26	49	-2.5

<https://www.kap.org.tr/Bildirim/817288>

Yıllık Değişime Göre											
BIST'in yabancı payı yıllık değişimi -11.72 Bps											
En Çok Artan Hisseler	Cari Deger Yabancı Payı	31/12/2019 Yabancı Payı	Puan Chng. bps	HAO %	Yıllık Getiri %	En Çok Azalan Hisseler	Cari Deger Yabancı Payı	31/12/2019 Yabancı Payı	Puan Chng. bps	HAO %	Yıllık Getiri %
YKBNK	65.09	46.68	18.41	30	-5.2	DOCO	10.66	80.51	-69.84	90	-39.1
OZGYO	16.97	0.79	16.18	49	61.2	VAKBN	9.74	70.26	-60.52	15	-8.9
CEOEM	15.98	0.82	15.17	39	21.3	RYGYO	7.92	55.17	-47.25	38	17.2
OZBAL	14.24	1.13	13.12	46	141.0	PGSUS	11.78	51.38	-39.60	36	-40.4
ANELE	53.08	41.63	11.44	28	60.1	INDES	18.96	57.25	-38.29	61	31.3
SAFKR	11.60	0.25	11.36	48	111.0	TKFEN	25.87	58.75	-32.89	51	-7.6
LIDFA	14.95	3.88	11.07	15	67.4	HALKB	8.33	41.20	-32.87	25	2.0
DOAS	25.26	14.49	10.77	15	72.3	TUPRS	47.10	77.78	-30.68	49	-32.0
IHLAS	13.54	2.93	10.62	86	-1.1	IZMEN	27.86	57.42	-29.55	29	76.9
PAPIL	11.10	1.17	9.93	27	136.7	OZKGY	28.30	56.05	-27.75	23	89.5

<https://www.kap.org.tr/Bildirim/84559> <https://www.kap.org.tr/Bildirim/845596>

BIST Yıllık Yabancı Oranı Grafiği



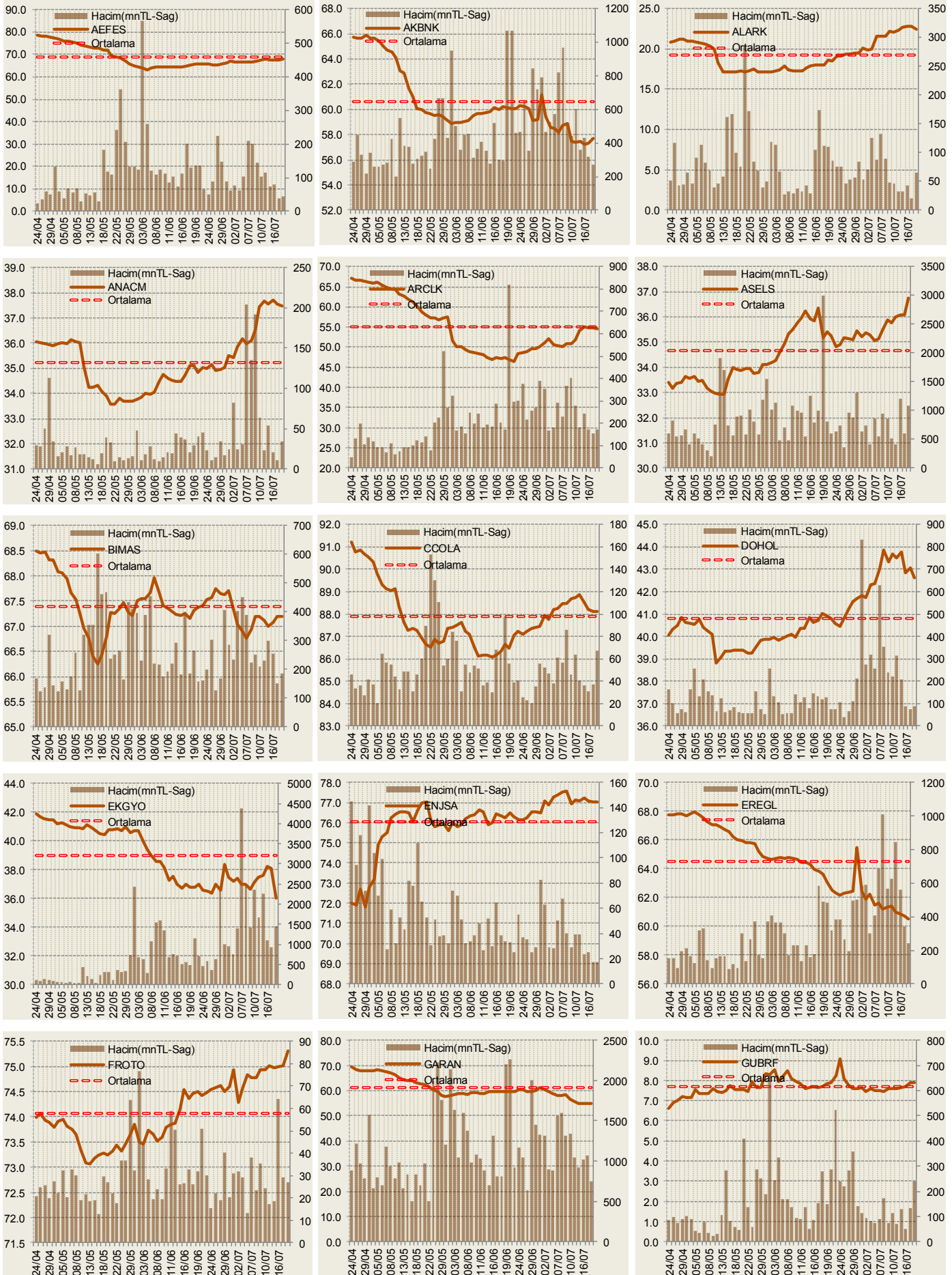
**Hisseler için belirtilen oranlar HAO kısmı için geçerlidir.

Cari Hisse Yabancı Oranları

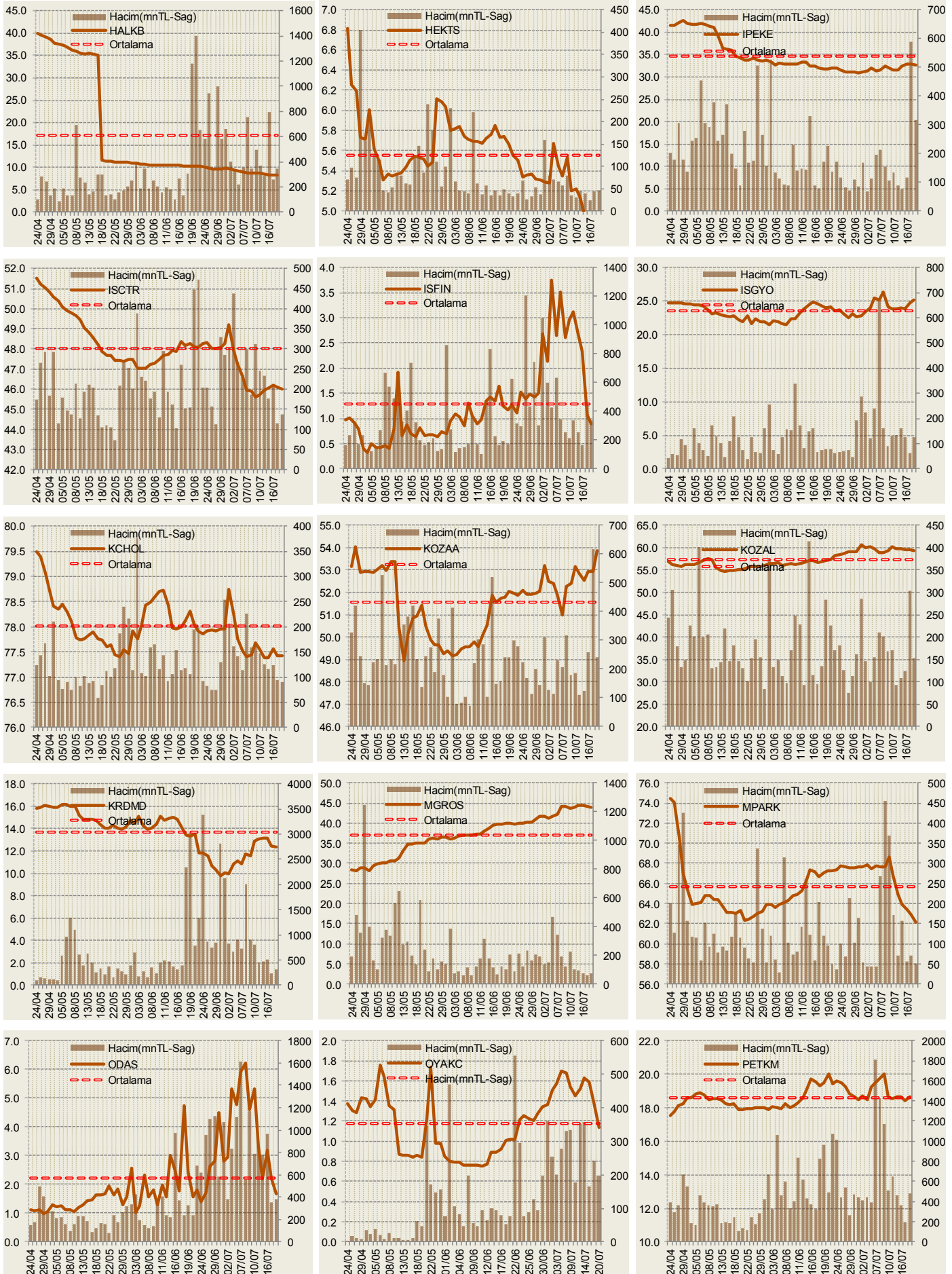
Hisse	Yabancı Payı(%)	Hisse	Yabancı Payı(%)	Hisse	Yabancı Payı(%)	Hisse	Yabancı Payı(%)	Hisse	Yabancı Payı(%)
ACSEL	6.13	CEOEM	15.98	GUBRF	7.87	MGROS	43.89	SRVGY	0.74
ADEL	17.67	CIMSA	14.60	GUSGR	0.16	MIPAZ	2.61	TATGD	16.39
ADESE	9.23	CLEBI	1.92	GYHOL	0.00	MMCAS	1.83	TAVHL	67.01
AEFES	67.86	CMBTN	0.46	HALKB	8.33	MNDRS	6.18	TBORG	13.55
AFYON	4.54	CMENT	0.33	HALKS	0.00	MPARK	62.16	TCELL	80.27
AGHOL	21.61	CRDFA	5.29	HATEK	1.08	MRGYO	3.30	TDGYO	32.33
AGYO	7.59	CRFSA	0.35	HDFGS	11.00	MRSHL	73.49	TEKTU	4.20
AKBNK	57.72	CUSAN	15.03	HEKTS	4.66	MSGYO	7.27	TGSAS	11.38
AKCNS	15.01	DAGHL	0.30	HLGYO	7.19	NATEN	12.41	THYAO	30.91
AKENR	2.41	DAGI	4.20	HUBVC	0.00	NETAS	5.23	TIREA	72.99
AKFGY	15.91	DENCM	1.13	HURGZ	2.37	NIBAS	12.61	TKFEN	25.87
AKGRT	48.78	DENGE	0.02	ICBCT	1.00	NTHOL	4.41	TKNSA	1.73
AKGUV	3.74	DERAS	3.74	IDGYO	5.09	NUGYO	6.52	TLMAN	4.67
AKMGY	0.12	DERIM	0.00	IEYHO	7.63	NUHCM	3.65	TMPOL	20.12
AKSA	42.37	DESA	15.68	IHEVA	0.84	ODAS	1.66	TMSN	8.17
AKSEN	15.95	DESPC	3.62	IHGZT	1.10	OLMIP	3.86	TOASO	65.63
AKSGY	42.70	DEVA	3.01	IHLAS	13.54	ORGE	21.79	TRCAS	3.26
AKSUE	3.60	DGATE	8.44	IHLGM	15.30	OSTIM	1.20	TRGYO	24.54
ALARK	22.50	DGGYO	0.06	IHYAY	10.42	OTKAR	23.44	TRKCM	27.70
ALBRK	13.11	DGKLB	5.96	INDES	18.96	OYAKC	1.14	TSGYO	0.03
ALCAR	4.99	DITAS	3.81	INFO	9.28	OYAYO	0.22	TSKB	21.00
ALCTL	0.27	DMSAS	2.40	INTEM	3.01	OYLUM	1.69	TSPOR	0.18
ALGYO	20.31	DOAS	25.26	IPEKE	32.55	OZBAL	14.24	TTKOM	57.42
ALKA	1.53	DOBUR	2.14	ISCTR	45.99	OZGYO	16.97	TTRAK	58.88
ALKIM	14.15	DOCO	10.66	ISDMR	12.87	OZKGY	28.30	TUCLK	12.85
ANACM	37.48	DOGUB	10.77	ISFIN	0.90	OZRDN	0.00	TUKAS	0.09
ANELE	53.08	DOHOL	42.62	ISGSY	7.99	PAGYO	5.65	TUPRS	47.10
ANHYT	53.48	DOKTA	0.01	ISGYO	25.14	PAPIL	11.10	TURGG	1.07
ANSGR	18.58	DURDO	0.54	ISMEN	27.86	PARSN	3.03	ULAS	0.05
ARCLK	54.48	DYOBY	5.33	ISYAT	0.04	PEGYO	2.57	ULKER	91.97
ARDYZ	13.61	DZGYO	2.88	ITTFH	1.10	PEKGY	6.12	ULUSE	79.51
ARENA	48.70	ECILC	18.31	IZMDC	2.35	PENGD	0.08	ULUUN	0.42
ARMDA	3.36	ECZYT	1.49	JANTS	4.43	PETKM	18.62	USAK	4.38
ARSAN	2.85	EDIP	11.39	KAPLM	8.14	PETUN	6.55	UTPYA	7.70
ASELS	36.76	EGEEN	13.07	KAREL	1.76	PGSUS	11.78	VAKBN	9.74
ASUZU	9.35	EGGUB	1.73	KARSN	2.15	PINSU	4.49	VAKFN	0.56
ATAGY	8.23	EGPRO	0.82	KARTN	3.64	PKART	16.12	VAKKO	5.92
ATEKS	0.10	EGSER	6.72	KATMR	7.03	PKENT	0.00	VANGD	0.03
ATLAS	9.14	EKGYO	36.05	KCHOL	77.42	PNSUT	16.61	VERTU	2.12
AVGYO	4.33	EMKEL	9.80	KENT	93.71	POLHO	15.50	VERUS	51.48
AVISA	92.80	ENJSA	77.01	KERTV	0.48	PRKAB	6.89	VESBE	11.84
AVOD	0.39	ENKAI	59.18	KFEIN	11.55	PRKME	12.29	VESTL	16.03
AVTUR	0.01	EPLAS	0.00	KLGYO	5.91	PRZMA	10.12	VKFYO	4.57
AYEN	6.96	ERBOS	2.00	KLMSN	1.73	PSDTC	4.57	VKGYO	5.90
AYGAZ	68.68	EREGL	60.52	KLNMA	30.81	QNBFB	0.00	VKING	1.11
BAGFS	6.94	ERSU	3.00	KNFRT	2.51	QNBFL	0.04	YAPRK	5.05
BAKAB	3.66	ESCOM	5.21	KONYA	55.66	RAYSG	85.31	YATAS	27.59
BANVT	78.68	ETYAT	9.85	KORDS	30.14	RTALB	0.08	YAYLA	10.50
BASCM	3.83	EUHOL	2.21	KOZAA	53.84	RYGYO	7.92	YESIL	4.90
BERA	13.33	EUKYO	10.83	KOZAL	59.24	RYSAS	22.06	YGGYO	0.32
BEYAZ	0.26	FENER	1.29	KRDMA	3.42	SAFKR	11.60	YGYO	3.87
BFREN	30.60	FLAP	4.25	KRDMB	1.56	SAHOL	66.64	YKBNK	65.09
BIMAS	67.20	FMIZP	1.46	KRDMD	12.38	SAMAT	4.93	YKGYO	4.51
BIZIM	13.26	FONET	7.99	KRGYO	0.96	SANEL	5.29	YKSLN	14.49
BJKAS	2.63	FORMT	0.06	KRONT	9.37	SANFM	6.93	YUNSA	8.06
BLCYT	8.34	FRIGO	5.32	KRSTL	10.49	SANKO	1.67	YYAPI	3.29
BNTAS	10.33	FROTO	75.30	KRTEK	16.50	SARKY	1.96	ZOREN	4.16
BOSSA	1.10	GARAN	54.79	KUTPO	1.13	SASA	4.97		
BRISA	32.81	GARFA	0.64	KUYAS	8.42	SAYAS	4.34		
BRKSN	13.53	GEDIK	1.55	LIDFA	14.95	SEFKK	0.16		
BRMEN	7.36	GEDZA	5.76	LINK	4.55	SEKUR	12.56		
BRSAN	20.30	GENTS	5.94	LKMNH	25.35	SELEC	49.11		
BRYAT	0.56	GEREL	4.37	LOGO	57.21	SILVR	4.16		
BSOKE	10.13	GLBMD	0.55	MAALT	8.18	SISE	19.10		
BTCIM	1.14	GLRYH	0.05	MAKTK	3.63	SKBNK	1.90		
BUCIM	1.75	GLYHO	34.26	MARKA	6.33	SKTAS	1.76		
BURCE	9.09	GOLTS	2.36	MARTI	8.05	SMART	3.57		
BURVA	6.00	GOODY	55.93	MAVI	76.03	SNGYO	1.55		
CASA	19.07	GOZDE	6.40	MEGAP	0.33	SNKRN	0.29		
COLLA	88.12	GRNYO	8.07	MEPET	0.53	SNPAM	7.60		
CELHA	2.30	GSDDE	0.47	MERKO	9.16	SODA	26.38		
CEMAS	3.51	GSDHO	4.87	METRO	2.52	SOKM	48.43		
CEMTS	2.73	GSRAY	0.91	METUR	6.24	SONME	1.46		

Yabancı Oranı 10 Günlük Düşüş Matrisi (10 Gündür Sürekli Düşen Hisseler)														Gün Sayısı	Yabancı Oranı 10 Günlük Düşüş Matrisi (10 Gündür Sürekli Düşen Hisseler)														Gün Sayısı
Hisse	HAO(%)	20/07	17/07	16/07	14/07	13/07	10/07	09/07	08/07	07/07	06/07	03/07	Hisse		HAO(%)	20/07	17/07	16/07	14/07	13/07	10/07	09/07	08/07	07/07	06/07	03/07			
NETAS	36.93	4.16	4.67	4.70	4.72	5.36	5.38						5	EGGUB	45.2	1.28	1.78										1		
AKSUE	71.34	3.20	3.58	3.68	3.78	3.90							4	ERBOS	55.47	1.32	1.81										1		
BUCIM	29.57	1.57	1.74	1.79	1.81	1.84							4	EUKYO	74.49	10.07	11.57										1		
CRFSA	3.37	0.18	0.49	0.66	0.70	0.80							4	FRIGO	48.09	3.13	5.22										1		
OLMIP	6.09	3.62	3.67	3.69	3.98	4.18							4	FROTO	17.76	74.94	75.01										1		
PSDTC	47.26	4.12	5.00	5.09	5.11	5.17							4	GEDZA	50.07	5.29	5.73										1		
SAMAT	86.16	4.06	4.25	4.31	4.64	5.31							4	GLBMD	24.74	0.12	0.55										1		
ALGYO	48.76	20.14	20.25	20.42	20.67								3	GOLTS	55.65	1.44	2.23										1		
ARCLK	25.04	50.83	54.72	54.79	54.95								3	GOODY	25.32	55.58	56.11										1		
BAKAB	15.78	3.50	3.68	3.72	3.80								3	GSRAY	39.13	0.06	0.47										1		
BFREN	15.42	29.64	30.47	30.50	30.58								3	GUBRF	23.56	7.62	7.90										1		
BNTAS	58.01	8.22	9.60	9.83	10.26								3	HDFGS	79.52	9.09	10.33										1		
BSOKE	25.32	8.97	10.90	14.29	15.43								3	HLGYO	17.57	7.88	12.11										1		
CEMAS	98.17	4.26	4.38	5.04	6.40								3	ICBCT	7.15	0.51	0.89										1		
CEMTS	40.98	2.35	2.87	2.92	3.05								3	INFO	68.61	5.59	8.61										1		
DOGUB	43.81	9.66	11.91	12.45	13.17								3	ISGYO	40.93	24.11	24.75										1		
ECILC	19.71	17.87	18.69	19.08	19.23								3	ISMEN	29.22	28.05	28.27										1		
ENJSA	19.99	76.92	77.05	77.10	77.23								3	ITTFH	75.65	0.39	1.02										1		
GENTS	52.07	5.14	5.90	5.92	6.16								3	JANTS	15.02	3.96	4.50										1		
LOGO	66.25	56.62	57.11	57.35	57.42								3	KARSN	34.56	1.69	2.03										1		
MGROS	38.98	44.08	44.15	44.33	44.34								3	KARTN	20.99	3.24	3.57										1		
MSGYO	16.49	6.28	7.36	7.64	7.80								3	KATMR	56.59	5.74	6.87										1		
OZGYO	49.05	15.03	18.21	21.45	22.37								3	KENT	0.54	93.68	93.71										1		
PARSN	16.99	3.33	3.36	3.39	3.46								3	KOZAA	44.91	52.41	52.93										1		
TATGD	41.37	15.18	15.75	15.79	15.84								3	KOZAL	29.99	59.25	59.62										1		
TOASO	24.11	64.85	65.27	65.29	65.33								3	KRONT	59.9	8.79	8.93										1		
VAKKO	10.48	5.57	6.28	6.69	6.70								3	KRTEK	23.57	15.99	16.44										1		
ALARK	29.57	22.17	22.77	22.84									2	MAALT	29.67	7.66	8.23										1		
ALBRK	31.85	11.70	13.46	14.29									2	MAKTK	29.24	2.46	3.86										1		
ANACM	21.59	36.51	37.54	37.69									2	MNDRS	46.87	6.01	6.18										1		
ANELE	28.11	51.45	52.03	52.03									2	NUGYO	7.05	6.37	6.53										1		
ASELS	25.78	35.50	36.08	36.10									2	NUHCM	15.78	3.52	3.62										1		
CIMSA	35.86	14.55	14.66	14.70									2	ORGE	46.15	20.07	20.99										1		
CUSAN	25.96	12.89	15.15	15.76									2	OTKAR	27.5	22.12	22.95										1		
DESPC	50.84	2.62	3.41	3.47									2	PETUN	33.15	4.89	5.28										1		
DOAS	14.73	23.93	25.26	25.28									2	PGSUS	36.19	11.55	11.72										1		
DYOBY	25.2	4.38	5.03	5.08									2	PNSUT	38.16	14.10	15.02										1		
EGEEN	34.62	13.92	14.25	14.31									2	PRKME	31.47	11.72	12.24										1		
EKGYO	50.64	36.66	38.11	38.24									2	QNBFB	0.12	0.00	0.00										1		
FONET	41.62	6.23	7.29	7.37									2	QNBFL	0.59	0.03	0.03										1		
IHLAS	86.35	12.26	12.96	12.99									2	SAFKR	48.46	11.01	11.34										1		
INDES	61.25	18.95	18.99	19.10									2	SAHOL	47.38	66.32	66.88										1		
IPEKE	37.69	31.88	32.77	32.91									2	SANFM	37.91	6.24	6.57										1		
ISCTR	33.39	45.60	46.13	46.19									2	SANKO	8.8	0.99	1.32										1		
IZMDC	16.67	2.20	2.36	2.36									2	SARKY	82.71	1.92	1.95										1		
KLMSN	31.2	1.18	1.72	1.78									2	SRVGY	9.26	0.45	0.62										1		
KONYA	15.87	55.59	55.74	55.92									2	TBORG	4.3	13.53	13.54										1		
KORDS	28.51	29.77	30.03	30.06									2	TDGYO	23.61	30.56	32.44										1		
KRDMD	91.29	11.59	12.41	13.16									2	TGSAS	45.43	10.48	12.02										1		
OYAYO	52.7	0.19	0.25	0.29									2	TMSN	28.69	5.31	8.98										1		
PAPIL	27.25	10.02	10.11	10.54									2	TSKB	38.52	20.55	21.20										1		
POLHO	18.48	14.32	16.05	16.34									2	TTRAK	24.78	55.75	58.59										1		
RAYSG	5.27	85.40	85.49	85.55									2	TUCLK	53.46	7.44	11.34										1		
SASA	15.19	3.99	4.41	4.44									2	TUKAS	27.48	0.06	0.09										1		
THYAO	50.25	30.04	30.92	31.20									2	ULUSE	6.3	79.48	79.51										1		
TRCAS	27.68	3.01	3.47	3.86									2	VERTU	28	1.25	1.92										1		
VESBE	7.28	11.35	11.88	11.93									2	VERUS	26.24	51.22	51.54										1		
VESTL	28.35	15.88	16.05	16.21									2	YKBNK	29.99	64.99	64.99										1		
ACSEL	51.76	4.95	5.61										1													1			
AEFES	32.56	67.03	67.61										1													1			
AGYO	17.72	7.55	7.78										1													1			
AKSEN	20.58	15.85	15.91										1													1			
ALCAR	14.77	4.80	5.45										1													1			
ALKA	19.35	0.93	1.27										1													1			
ARDYZ	39.26	11.31	13.15										1													1			
ARENA	35.6	47.85	48.58										1													1			
ARSAN	41.62	2.34	2.87										1													1			
ASUZU	14.48	3.82	8.35										1													1			
BERA	47.74	13.00	13.33										1													1			
BIMAS	67.83	67.19	67.20										1													1			
BRISA	10.16	31.78	32.70										1													1			
BURVA	44.81	3.33	4.68										1													1			
CEOEM	38.63	6.71	13.87																										

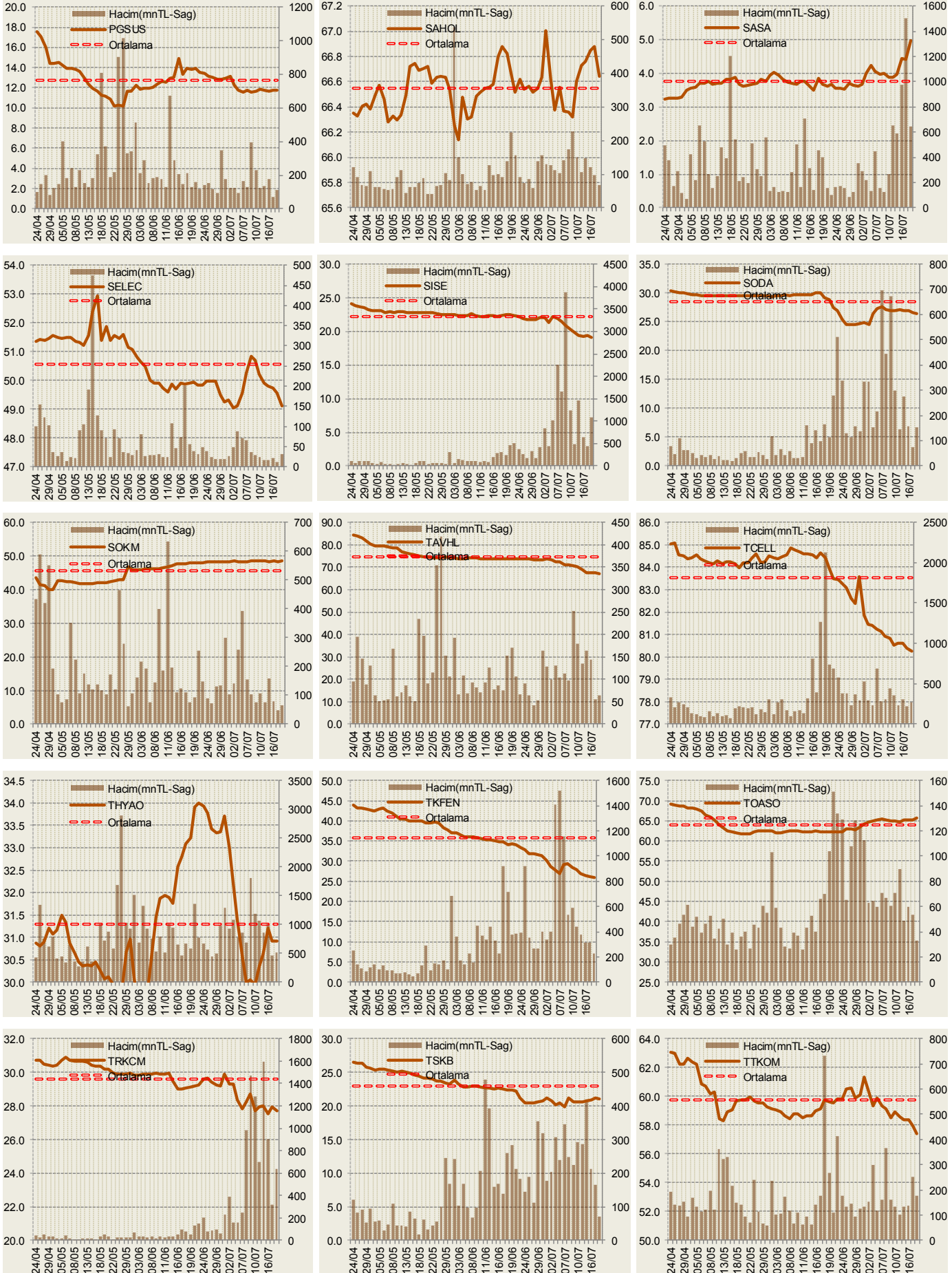
Yabancı Oranı Grafikleri BIST-50 için



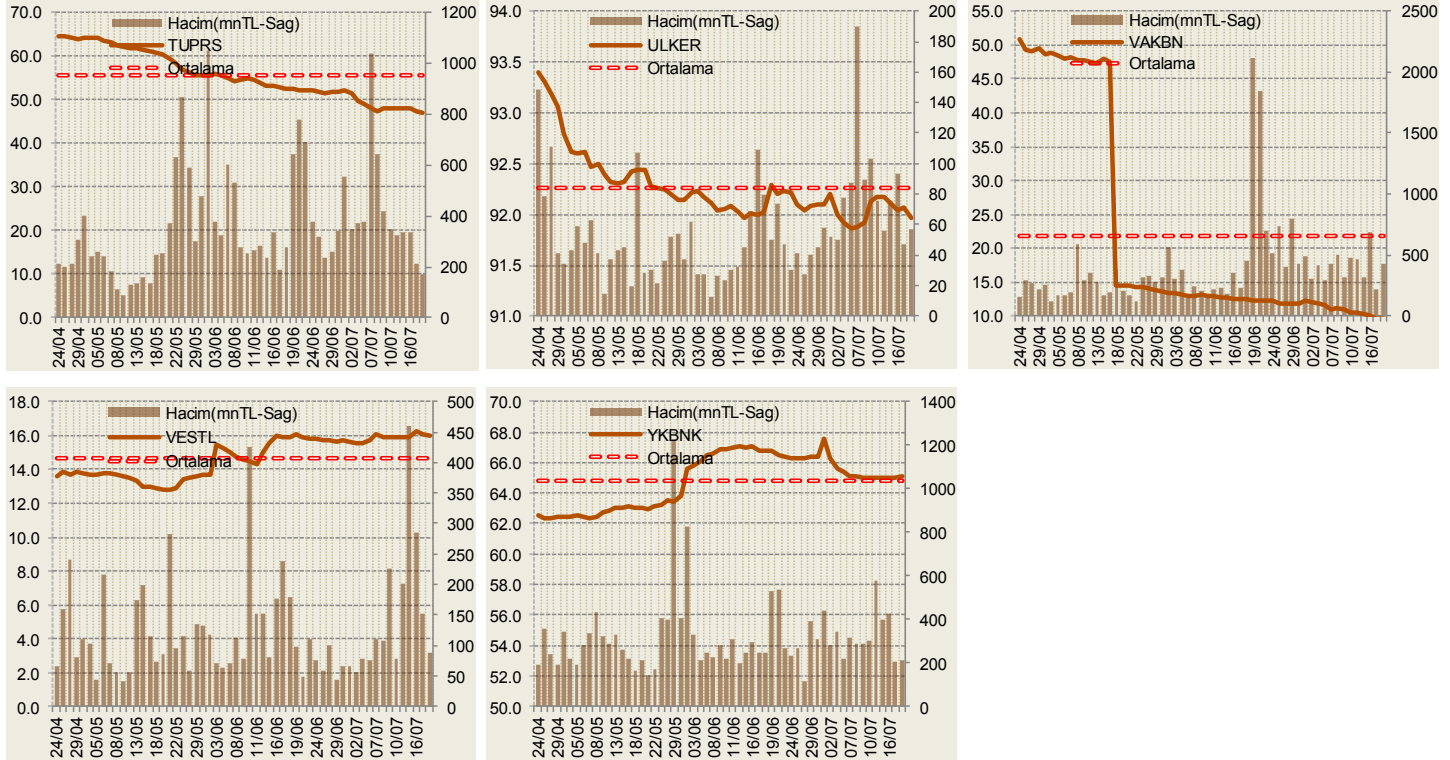
Yabancı Oranı Grafikleri BIST-50 için



Yabancı Oranı Grafikleri BIST-50 için



Yabancı Oranı Grafikleri BIST-50 için



Bilgilendirme notu: Seçilmiş aracı kurumların takas toplamları ile hesaplanmaktadır. Farklı kurumlarda tutulan yabancı takasları olabilir, bu durum hisseler için hesaplanan oranlarda farklılıklar yaratabilir.

Öneri bilgilendirmesi: İş Yatırım Menkul Değerler A.Ş.'nin (İş Yatırım) BIST'te halka açık şirketler için AL, TUT ve SAT yönündeki önerileri BIST-100 endeksinin (endeks) beklenen getirisine göre değerlendirilmektedir. Tüm bu öneriler İş Yatırım Araştırma Bölümü analistleri tarafından şirketlerin ileride elde edeceği tahmin edilen karları, nakit akımları ve bilançolarına göre bağımsız olarak değerlendirilir. Ek olarak, analistler koşulların elverişsiz olduğu veya doğru değerlendirme yapmanın mümkün olmadığı durumlarda bazı hisse senetleri için geçici olarak GÖZDEN GEÇİRİLİYOR önerisi verebilirler. Münferit her şirket için yatırım önerisi sırasıyla belirtilen şu kriterlere göre değerlendirilir;

İş Yatırım Hisse senedi tavsiye metodolojisi:

- Artış Potansiyeli > %25 : AL
- %10 < Artış Potansiyeli < %25 :TUT
- Artış Potansiyeli < %10 : SAT

Her sınır değeri için analist +/- %5 kanaat kullanabilmektedir.

Burada yer alan bilgiler İş Yatırım Menkul Değerler A.Ş. tarafından bilgilendirme amacı ile hazırlanmıştır. Yatırım bilgi, yorum ve tavsiyeleri yatırım danışmanlığı kapsamında değildir. Yatırım danışmanlığı hizmeti; aracı kurumlar, portföy yönetim şirketleri, mevduat kabul etmeyen bankalar ile müşteri arasında imzalanacak yatırım danışmanlığı sözleşmesi çerçevesinde sunulmaktadır. Burada yer alan yorum ve tavsiyeler, yorum ve tavsiyede bulunanların kişisel görüşlerine dayanmaktadır. Herhangi bir yatırım aracının alım-satım önerisi ya da getiri vaadi olarak yorumlanmamalıdır. Bu görüşler mali durumunuz ile risk ve getiri tercihlerinize uygun olmayabilir. Bu nedenle, sadece burada yer alan bilgilere dayanarak yatırım kararı verilmesi beklentilerinize uygun sonuçlar doğurmayabilir.

Burada yer alan fiyatlar, veriler ve bilgilerin tam ve doğru olduğu garanti edilemez; içerik, haber verilmeksizin değiştirilebilir. Tüm veriler, İş Yatırım Menkul Değerler A.Ş. tarafından güvenilir olduğuna inanılan kaynaklardan alınmıştır. Bu kaynakların kullanılması nedeni ile ortaya çıkabilecek hatalardan İş Yatırım Menkul Değerler A.Ş. sorumlu değildir.

Bu içeriğe ilişkin tüm telif hakları İş Yatırım Menkul Değerler A.Ş.'ye aittir. Bu içerik, açık iznimiz olmaksızın başkaları tarafından herhangi bir amaçla, kısmen