



Teknik Görünüm Raporu

14.07.2020

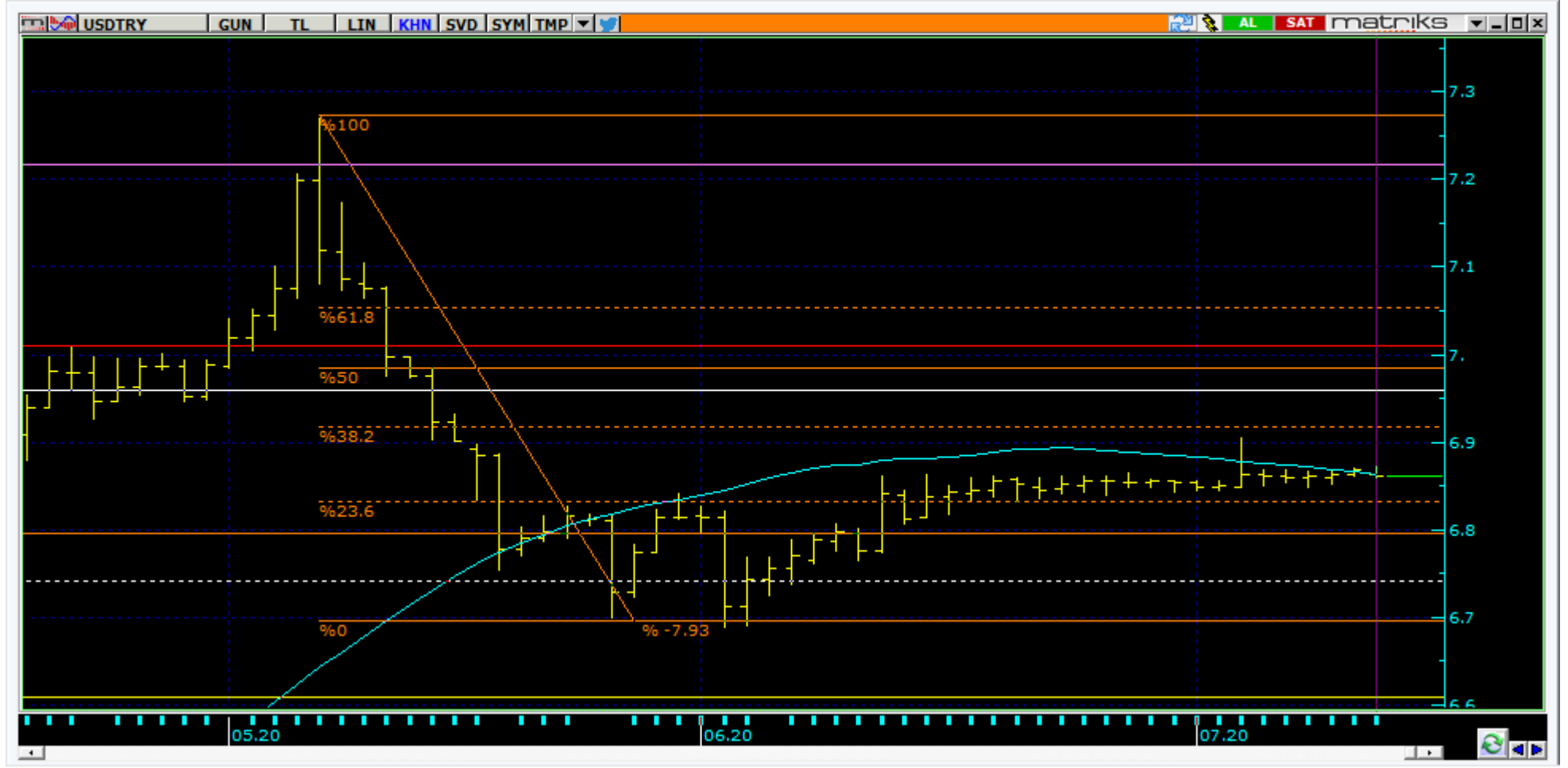


Destek Direnç Seviyeleri ve Pivot Değeri

Kodu	Son Fiyat	1 GünΔ	Pivot	1.Destek	2.Destek	1.Direnç	2.Direnç
BIST-100	118,399	3.13%	117,641	116,883	115,368	119,156	119,914
BIST-30	134,736	2.63%	133,944	133,152	131,569	135,527	136,319
BIST-50	109,405	2.88%	108,755	108,106	106,806	110,055	110,704



Destek Direnç Seviyeleri ve Pivot Değeri							
Kodu	Son Fiyat	1 GünΔ	Pivot	1.Destek	2.Destek	1.Direnç	2.Direnç
F_XU0300820	135.3000	2.31%	134.3083	133.2917	131.2833	136.3167	137.3333
F_XU0301020	136.1250	2.22%	135.2500	134.3000	132.4750	137.0750	138.0250
F_XU0301220	137.2000	1.99%	136.5333	135.6917	134.1833	138.0417	138.8833

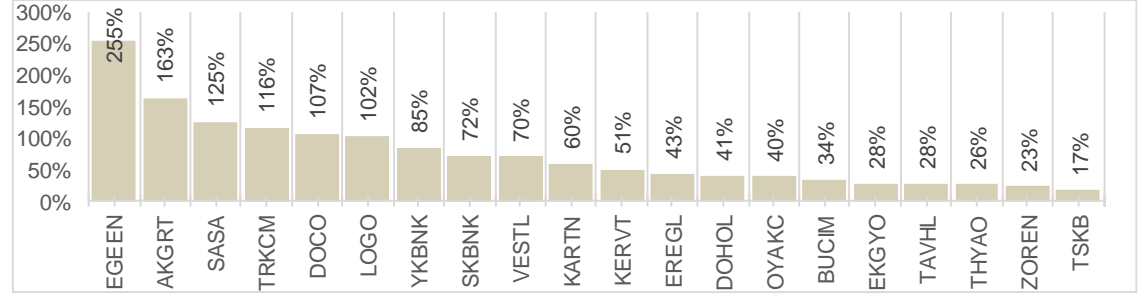


Destek Direnç Seviyeleri ve Pivot Değeri

Kodu	Son Fiyat	1 GünΔ	Pivot	1.Destek	2.Destek	1.Direnç	2.Direnç
F_USDTRY0720	6.8950	-0.28%	6.9014	6.8886	6.8821	6.9079	6.9207
F_USDTRY0820	6.9650	-0.44%	6.9737	6.9528	6.9406	6.9859	7.0068
F_USDTRY1020	7.0980	-0.19%	7.1029	7.0905	7.0829	7.1105	7.1229

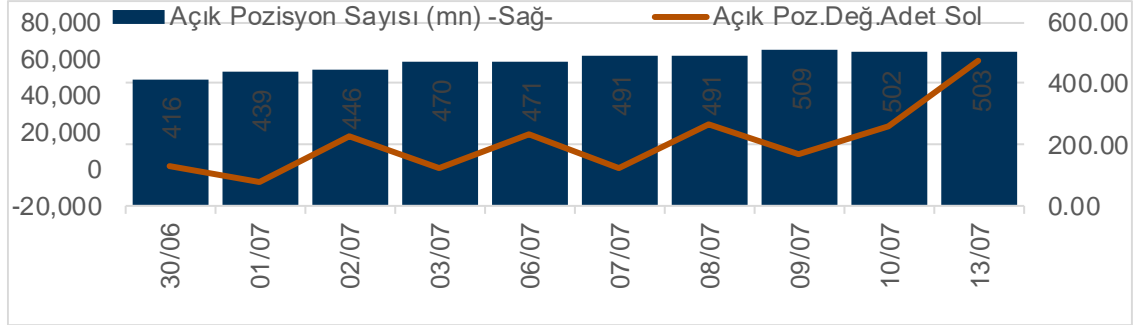
XUTUM Hisse Senetleri Piyasası Alış Satış Rakamları					
Aracı Kurum		Net(mnTL)	Aracı Kurum		Net(mnTL)
13/07/2020	Yapi Kredi Yat.	99.2	Ak Yatirim	-85.2	
	Vakif Yat.	98.3	Merrill Lynch	-67.6	
	Citi Menkul	65.7	HSBC Yatirim	-66.8	
	Oyak Yatirim	60.0	Tacirler Yat.	-59.3	
	İş Yatirim	44.6	Meksa Yatirim	-55.1	
Aracı Kurum		Net(mnTL)	Aracı Kurum		Net(mnTL)
Yılıçi	Garanti Yat.	4587.2	Merrill Lynch	-6289.6	
	İş Yatirim	4379.8	A1 Capital Menku	-3595.9	
	Vakif Yat.	2578.9	Meksa Yatirim	-3129.0	
	Ziraat Yat.	2449.7	HSBC Yatirim	-2158.3	
	Yat.Finansman	2078.6	QNB Finans	-1791.2	

BIST100 -1 Ay Ort.Hac. Göre Hacim Artışı Olan Hisseler (Adet)



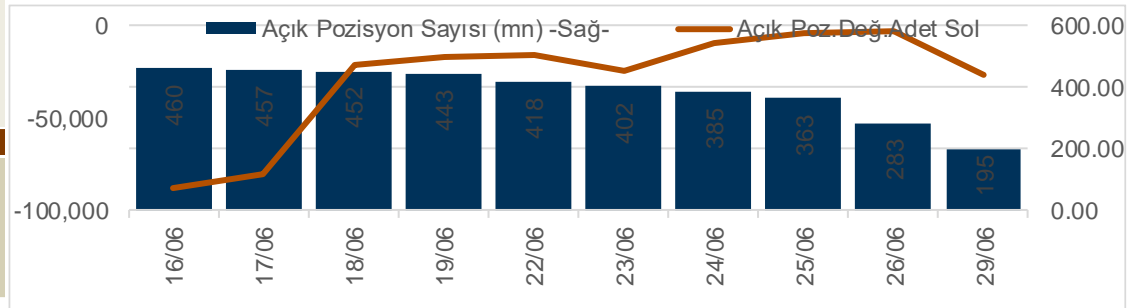
Ağustos Vadeli Endeks Kontratı Alış Satış Rakamları					
Aracı Kurum		Net(mn Lot)	Aracı Kurum		Net(mn Lot)
13/07/2020	Garanti Yat.	6,374	Yapi Kredi	-9,484	
	Info Yatirim	6,051	Ak Yatirim	-4,518	
	Meksa Yatirim	5,026	Phillipcapital	-4,177	
	GMC Menkul	4,950	Seker Yatirim	-3,877	
	Teb Yatirim	4,603	Unlu Menkul	-3,376	
Aracı Kurum		Net(mn Lot)	Aracı Kurum		Net(mn Lot)
Mar-Tem	Teb Yatirim	88,542	Credit Suisse	-85,450	
	Citi Menkul	26,020	Merrill Lynch	-37,738	
	Garanti Yat.	21,031	Ak Yatirim	-9,986	
	Yapi Kredi	16,153	Oyak Yatirim	-8,770	
	Is Yatirim	11,364	Tacirler Yatiri	-8,265	

Endeks Sözleşmesi Açık Pozisyon Sayıları



Temmuz Vadeli USDTRY Kontratı Alış Satış Rakamları					
Aracı Kurum		Net(mn Lot)	Aracı Kurum		Net(mn Lot)
13/07/2020	HSBC Yatirim	2,641	Ak Yat.	-2,601	
	Deniz Yatirim	2,092	TEB Yatirim	-1,686	
	Garanti Bank	1,000	Yapi Kredi Yat.	-1,078	
	Sanko Yatirim	849	Gedik Yatirim	-611	
	Is Yatirim	225	Vakif Yat.	-354	
Aracı Kurum		Net(mn Lot)	Aracı Kurum		Net(mn Lot)
Haz-Tem	Ziraat Yat.	37,223	Akbank	-102,057	
	Yapi Kredi Yat.	36,402	Garanti Bank	-67,000	
	Is Yatirim	13,666	Burgan Yatirim	-7,899	
	QNB Finans	11,447	TEB Yatirim	-7,592	
	Yapi Kredi	10,631	Finansbank	-3,222	

Döviz Sözleşmesi Açık Pozisyon Sayıları





Kodu	Son	1G Değ.	Yab. %	3A Ort.H	Pivot	1.Destek	2.Destek	1.Direnç	2.Direnç
GARAN	7.97	2.05%	55.80	166.8 mn\$	7.93	7.86	7.75	8.04	8.11

<https://www.isyatirim.com.tr/tr-tr/analiz/hisse/Sayfalar/Sirket-Karti.aspx?hisse=GARAN>



Kodu	Son	1G Değ.	Yab. %	3A Ort.H	Pivot	1.Destek	2.Destek	1.Direnç	2.Direnç
THYAO	11.97	1.18%	30.35	123.8 mn\$	11.93	11.80	11.65	12.10	12.20

<https://www.isyatirim.com.tr/tr-tr/analiz/hisse/Sayfalar/Sirket-Karti.aspx?hisse=THYAO>



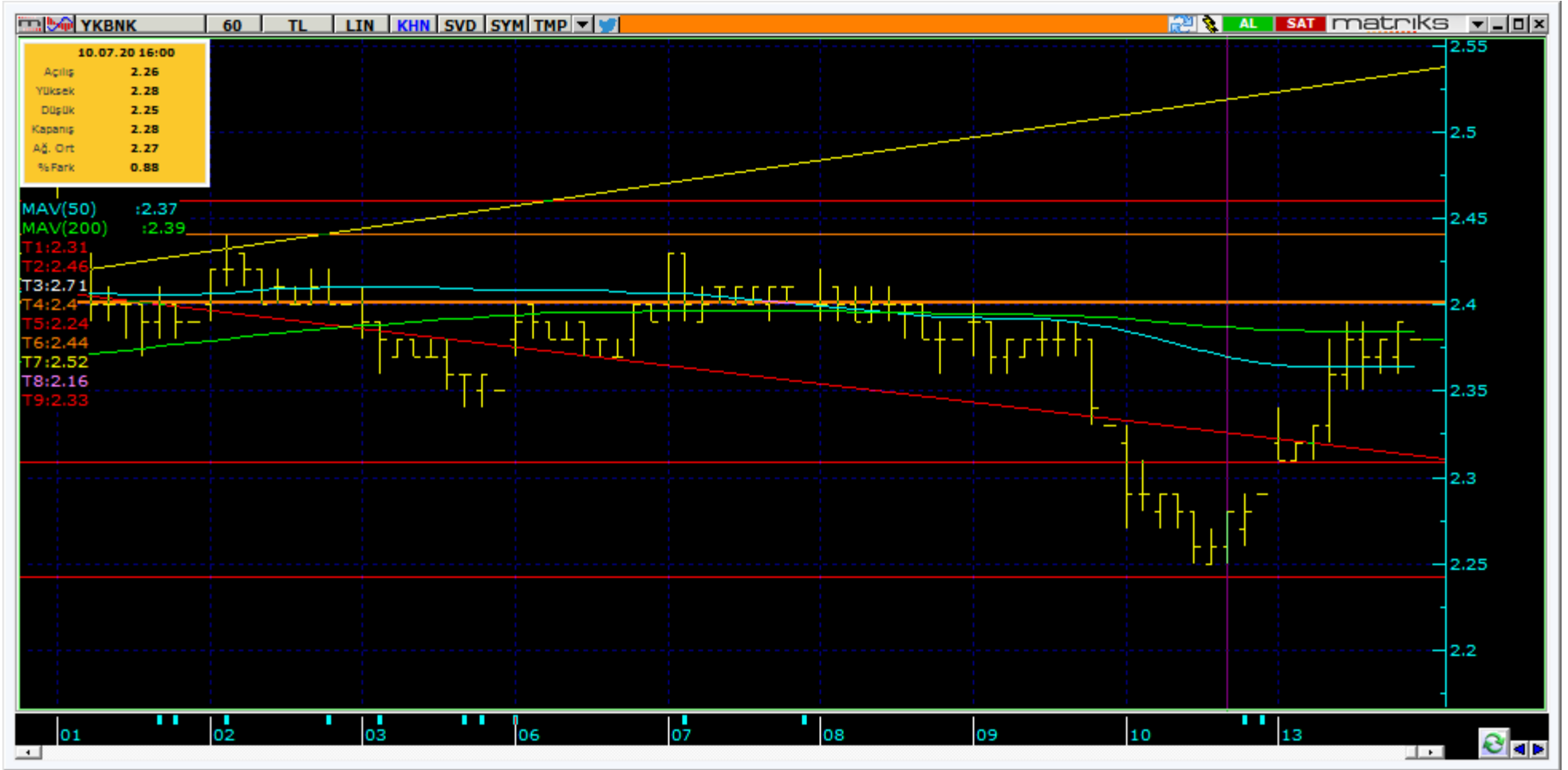
Kodu	Son	1G Değ.	Yab. %	3A Ort.H	Pivot	1.Destek	2.Destek	1.Direnç	2.Direnç
ISCTR	5.37	1.90%	45.98	31.1 mn\$	5.34	5.29	5.22	5.41	5.46

<https://www.isyatirim.com.tr/tr-tr/analiz/hisse/Sayfalar/Sirket-Karti.aspx?hisse=ISCTR>



Kodu	Son	1G Değ.	Yab. %	3A Ort.H	Pivot	1.Destek	2.Destek	1.Direnç	2.Direnç
AKBNK	5.86	1.91%	57.36	67.4 mn\$	5.83	5.79	5.72	5.90	5.94

<https://www.isyatirim.com.tr/tr-tr/analiz/hisse/Sayfalar/Sirket-Karti.aspx?hisse=AKBNK>



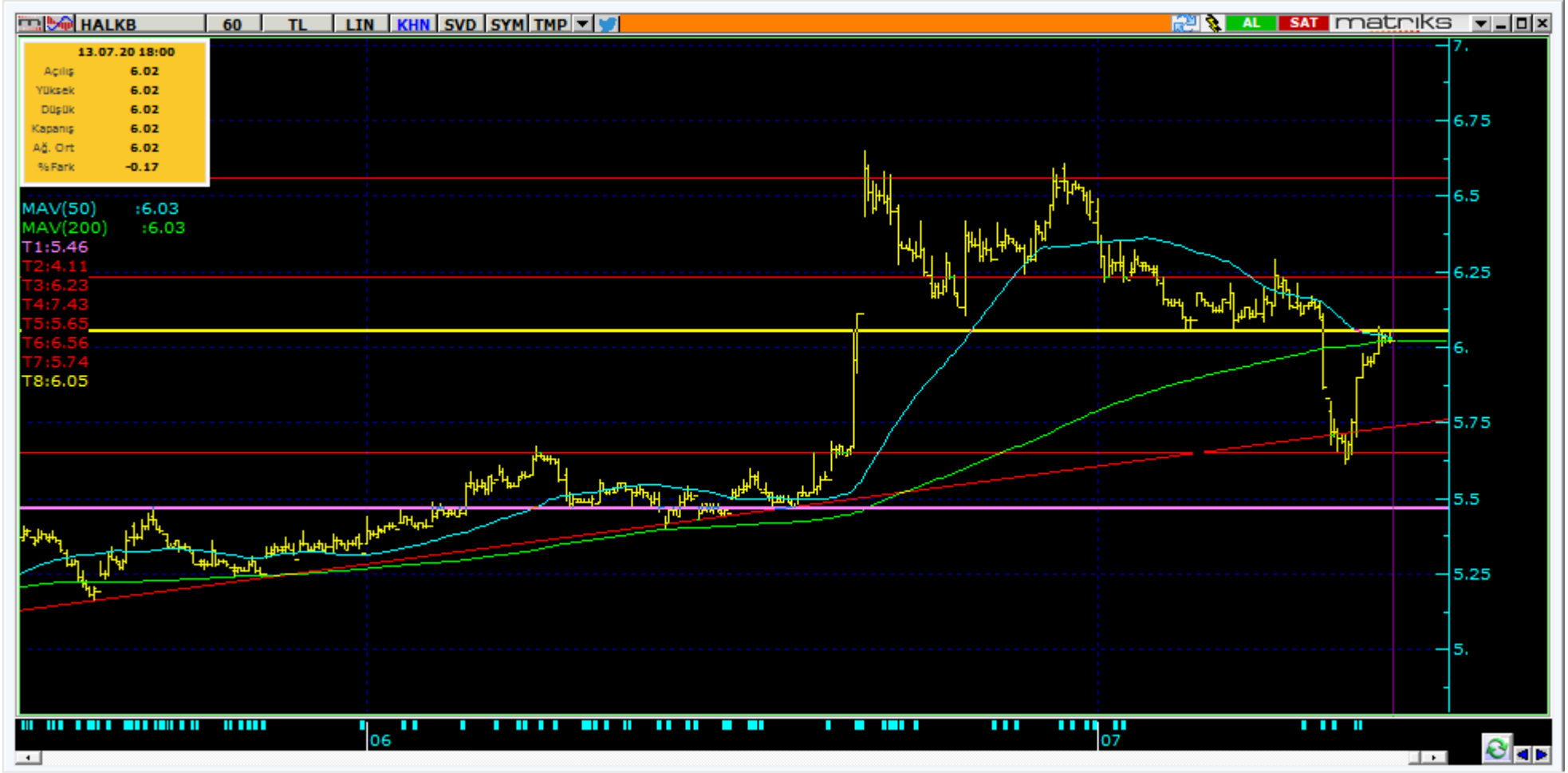
Kodu	Son	1G Değ.	Yab. %	3A Ort.H	Pivot	1.Destek	2.Destek	1.Direnç	2.Direnç
YKBNK	2.38	3.93%	65.03	46.1 mn\$	2.36	2.33	2.28	2.41	2.44

<https://www.isyatirim.com.tr/tr-tr/analiz/hisse/Sayfalar/Sirket-Karti.aspx?hisse=YKBNK>



Kodu	Son	1G Değ.	Yab. %	3A Ort.H	Pivot	1.Destek	2.Destek	1.Direnç	2.Direnç
VAKBN	4.99	2.46%	10.48	55.0 mn\$	4.96	4.91	4.83	5.04	5.09

<https://www.isyatirim.com.tr/tr-tr/analiz/hisse/Sayfalar/Sirket-Karti.aspx?hisse=VAKBN>



Kodu	Son	1G Değ.	Yab. %	3A Ort.H	Pivot	1.Destek	2.Destek	1.Direnç	2.Direnç
HALKB	6.02	2.03%	8.62	47.0 mn\$	6.00	5.92	5.83	6.09	6.17

<https://www.isyatirim.com.tr/tr-tr/analiz/hisse/Sayfalar/Sirket-Karti.aspx?hisse=HALKB>



Kodu	Son	1G Değ.	Yab. %	3A Ort.H	Pivot	1.Destek	2.Destek	1.Direnç	2.Direnç
EKGYO	2.27	5.09%	37.50	102.2 mn\$	2.25	2.21	2.16	2.30	2.34

<https://www.isyatirim.com.tr/tr-tr/analiz/hisse/Sayfalar/Sirket-Karti.aspx?hisse=EKGYO>



Kodu	Son	Yab. %	Pivot	1.Destek	2.Destek	1.Direnç	2.Direnç	1 Ay Ort.Hac.(Adet) / Son Gün	Fark
YKBNK	2.38	65.03	2.36	2.33	2.28	2.41	2.44	132.1 mn / 244.6 mn	▲ 85%

Bugün hareketlenmesi muhtemel hisseler ↑EKGYO

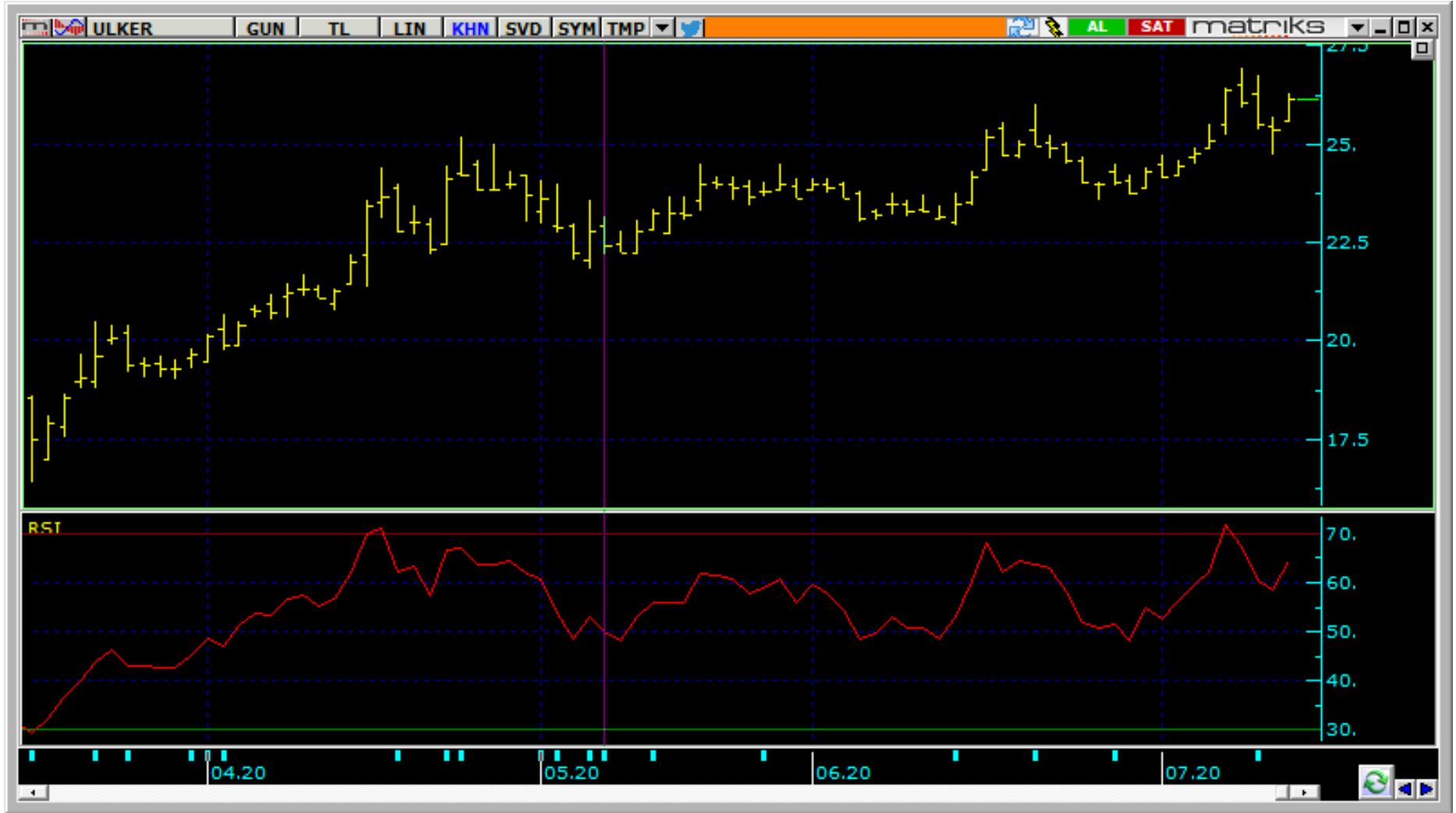


Kodu	Son	Yab. %	Pivot	1.Destek	2.Destek	1.Direnç	2.Direnç	1 Ay Ort.Hac.(Adet) / Son Gün	Fark
EKGYO	2.27	37.50	2.25	2.21	2.16	2.30	2.34	583.6 mn / 748.9 mn ▲	28%

Bugün hareketlenmesi muhtemel hisseler ↑AKGRT



Kodu	Son	Yab. %	Pivot	1.Destek	2.Destek	1.Direnç	2.Direnç	1 Ay Ort.Hac.(Adet) / Son Gün	Fark
AKGRT	7.79	50.29	7.63	7.45	7.10	7.98	8.16	2.5 mn / 6.7 mn	▲ 163%



Kodu	Son	Yab. %	Pivot	1.Destek	2.Destek	1.Direnç	2.Direnç	1 Ay Ort.Hac.(Adet) / Son Gün	Fark
ULKER	26.14	92.18	25.99	25.70	25.25	26.45	26.75	2.7 mn / 2.1 mn	-19%

Bugün hareketlenmesi muhtemel hisseler ↑KCHOL



Kodu	Son	Yab. %	Pivot	1.Destek	2.Destek	1.Direnç	2.Direnç	1 Ay Ort.Hac.(Adet) / Son Gün	Fark
KCHOL	17.64	77.38	17.52	17.40	17.10	17.80	17.95	8.0 mn / 7.2 mn	-11%

Kodu	Son	1G Değ.	Yab. %	3A Ort.H	Pivot	1.Destek	2.Destek	1.Direnç	2.Direnç
AKBNK	5.86	1.91%	57.36	67.4 mn\$	5.83	5.79	5.72	5.90	5.94
ARCLK	20.50	3.80%	54.10	29.4 mn\$	20.36	20.20	19.90	20.65	20.80
ASELS	32.34	1.76%	35.77	126.7 mn\$	32.24	32.05	31.80	32.50	32.70
BIMAS	70.50	3.45%	67.11	38.5 mn\$	69.87	69.25	67.95	71.15	71.75
DOHOL	2.27	3.18%	43.51	21.7 mn\$	2.26	2.22	2.17	2.31	2.35
EKGYO	2.27	5.09%	37.50	102.2 mn\$	2.25	2.21	2.16	2.30	2.34
EREGL	8.90	3.49%	61.38	44.2 mn\$	8.83	8.77	8.63	8.97	9.03
GARAN	7.97	2.05%	55.80	166.8 mn\$	7.93	7.86	7.75	8.04	8.11
HALKB	6.02	2.03%	8.62	47.0 mn\$	6.00	5.92	5.83	6.09	6.17
ISCTR	5.37	1.90%	45.98	31.1 mn\$	5.34	5.29	5.22	5.41	5.46
KCHOL	17.64	2.92%	77.38	19.0 mn\$	17.52	17.40	17.10	17.80	17.95
KOZAA	13.28	2.95%	52.83	33.0 mn\$	13.22	13.15	13.00	13.35	13.45
KOZAL	82.70	1.97%	59.73	26.3 mn\$	82.53	82.05	81.45	83.15	83.65
KRDMD	3.14	3.63%	13.05	99.2 mn\$	3.12	3.09	3.05	3.16	3.19
MGROS	42.34	1.10%	43.80	37.5 mn\$	42.28	42.15	41.95	42.50	42.60
PETKM	4.32	3.60%	18.53	69.4 mn\$	4.30	4.23	4.14	4.39	4.46
PGSUS	52.05	0.77%	11.89	45.4 mn\$	52.17	51.70	51.30	52.55	53.00
SAHOL	9.33	2.53%	66.73	14.9 mn\$	9.29	9.21	9.10	9.40	9.48
SISE	6.29	2.78%	19.85	46.8 mn\$	6.28	6.22	6.15	6.35	6.41
SODA	7.06	2.62%	27.19	18.9 mn\$	7.05	6.97	6.89	7.13	7.21
TAVHL	17.50	2.64%	68.93	17.7 mn\$	17.39	17.25	17.05	17.60	17.75
TCELL	16.37	1.74%	80.54	45.2 mn\$	16.31	16.20	16.05	16.45	16.60
THYAO	11.97	1.18%	30.35	123.8 mn\$	11.93	11.80	11.65	12.10	12.20
TKFEN	17.77	3.92%	27.94	46.2 mn\$	17.62	17.45	17.15	17.95	18.10
TRKCM	4.55	0.89%	27.92	19.5 mn\$	4.58	4.49	4.43	4.64	4.73
TSKB	1.26	4.13%	20.54	21.9 mn\$	1.25	1.24	1.21	1.28	1.29
TTKOM	8.16	3.29%	58.54	23.6 mn\$	8.11	8.05	7.94	8.22	8.28
TUPRS	87.95	2.93%	48.12	52.4 mn\$	87.27	86.60	85.20	88.65	89.30
VAKBN	4.99	2.46%	10.48	55.0 mn\$	4.96	4.91	4.83	5.04	5.09
YKBNK	2.38	3.93%	65.03	46.1 mn\$	2.36	2.33	2.28	2.41	2.44

Son İşlem Önerileri Tarih sıralamasına göre son 10 tane işlem önerimiz ve performansları aşağıdaki tabloda gösterilmektedir.

	Öneri	Oneri Tarihi	AL	SAT	Acilis	Hedef	Hedef	Stop	Stop	Kapanis	Kapanış	Getiri/	Gün	Öneri
					Fiyat (₺)	Fiyat (TL)	%	Fiyat (₺)	%	Fiyat (₺)	Tarih	Zarar	Sayısı	Durumu
Kısa Vadeli İşlem Önerileri	Hisse	06/07/2020	BIMAS		68.50	71.00	3.6%	67.5	-1.5%	70.60	07/07/2020	3.1%	2	Kapalı
	Hisse	07/07/2020	ENKAI		6.34	6.76	6.6%	6.2	-2.2%	6.68	08/07/2020	5.4%	2	Kapalı
	Hisse	07/07/2020	AEFES		22.00	22.80	3.6%	21.8	-0.9%	21.80	07/07/2020	-0.9%	1	Kapalı
	Hisse	07/07/2020	TCELL		16.40	17.00	3.7%	16.1	-1.8%	16.44	08/07/2020	0.2%	2	Kapalı
	Hisse	08/07/2020	ARCLK		18.65	20.40	9.4%	19.3	3.5%	20.24	09/07/2020	8.5%	2	Kapalı
	Hisse	08/07/2020	TUPRS		89.30	93.00	4.1%	87.5	-2.0%	87.90	09/07/2020	-1.6%	2	Kapalı
	Hisse	08/07/2020	KOZAA		13.67	14.10	3.1%	13.5	-1.2%	13.50	09/07/2020	-1.2%	2	Kapalı
	Hisse	08/07/2020	ULKER		26.40	27.40	3.8%	25.9	-1.9%	26.00	09/07/2020	-1.5%	2	Kapalı
	Hisse	09/07/2020	A SELS		32.64	33.90	3.9%	32.2	-1.3%	32.20	09/07/2020	-1.3%	1	Kapalı
	Hisse	10/07/2020	MGROS		41.50	43.50	4.8%	40	-3.6%					1
Orta Vadeli İşlem Önerileri	Hisse	04/02/2020	GUSGR		2.76	3.03	9.8%	2.65	-4.0%	2.65	06/02/2020	-4.0%	2	Kapalı
	Hisse	07/02/2020	MGROS		26.80	29.00	8.2%	25.8	-3.7%	25.80	10/02/2020	-3.7%	3	Kapalı
	Hisse	13/02/2020	THYAO		14.86	16.10	8.3%	14.3	-3.8%	14.87	19/02/2020	0.1%	6	Kapalı
	Hisse	14/02/2020	KCHOL		20.20	21.60	6.9%	19.4	-4.0%	19.40	21/02/2020	-4.0%	7	Kapalı
	Hisse	14/02/2020	KARSN		1.91	2.10	9.9%	1.82	-4.7%	1.82	20/02/2020	-4.7%	6	Kapalı
	Hisse	20/02/2020	OTKAR		164.00	180.00	9.8%	157	-4.3%	125.00	27/04/2020	-23.8%	67	Kapalı
	Hisse	20/02/2020	LOGO		69.60	77.00	10.6%	65	-6.6%	77.00	24/02/2020	10.6%	4	Kapalı
	Hisse	03/03/2020	ULKER		21.40	23.00	7.5%	20.5	-4.2%	22.80	06/03/2020	6.5%	3	Kapalı
	Hisse	04/03/2020	TRGYO		2.83	3.10	9.5%	2.7	-4.6%	2.36	27/04/2020	-16.6%	54	Kapalı
	Hisse	18/03/2020	TSKB		0.86	0.98	14.0%	0.81	-5.8%	0.97	19/03/2020	12.8%	1	Kapalı

Müşterimiz olmayan ve tüm önerilerimize eşzamanlı olarak ulaşmak isteyenler için irtibat numarası: (212) 350 24 24

E-posta: bilgi@isyatirim.com.tr

Web sitesi: <https://www.isyatirim.com.tr/tr-tr/Sayfalar/nasil-hesap-acabilirim.aspx>

*Dün Tarihi Zirvesinden Kapanan BIST-100 Hisseleri: OTKAR, KERVT, TOASO, SASA, LOGO, OZKGY, AKGRT, TTRAK, KARTN, ZOREN

Gelişmiş Hisse Arama

:<https://www.isyatirim.com.tr/tr-tr/analiz/hisse/Sayfalar/gelismis-hisse-arama.aspx>

Tüm raporlarımıza ulaşmak için :<https://www.isyatirim.com.tr/tr-tr/analiz/arastirma-raporlari/Sayfalar/default.aspx>

*Tarihi yüksek seviyelerdeki hisseler, long yönde değerlendirilmelidir. Bu hisseler geçtiğimiz günlerde de tarihi zirve yapmış veya ilk kez tarihi zirve yapıyor olabilir. Bu hisseleri elinde tutan hiçbir yatırımcı TL bazında zararda değildir. Fiyat grafiğinin (TL grafikler) sol tarafında mevcut fiyattan yüksek fiyatta maliyeti olan yatırımcı yoktur. Dolayısıyla yükselen fiyatlar, zararda olan yatırımcıların satışlarıyla karşılaşmaz, sadece kar realizasyonu yapan yatırımcılar olabilir. Bu bağlamda yükselen bir stop fiyatıyla bu kağıtlarda yatırımcı olmak çok uygun bir risk/kazanç oranı sunmaktadır.

Öneri bilgilendirmesi: İş Yatırım Menkul Değerler A.Ş.'nin (İş Yatırım) BIST'te halka açık şirketler için AL, TUT ve SAT yönündeki önerileri BIST-100 endeksinin (endeks) beklenen getirisine göre değerlendirilmektedir. Tüm bu öneriler İş Yatırım Araştırma Bölümü analistleri tarafından şirketlerin ileride elde edeceği tahmin edilen karları, nakit akımları ve bilançolarına göre bağımsız olarak değerlendirilir. Ek olarak, analistler koşulların elverişsiz olduğu veya doğru değerlendirme yapmanın mümkün olmadığı durumlarda bazı hisse senetleri için geçici olarak GÖZDEN GEÇİRİLİYOR önerisi verebilirler. Münferit her şirket için yatırım önerisi sırasıyla belirtilen şu kriterlere göre değerlendirilir;

İŞ Yatırım Hisse senedi tavsiye metodolojisi:

Artış Potansiyeli > %25 : AL

%10 < Artış Potansiyeli < %25 :TUT

Artış Potansiyeli < %10 : SAT

Her sınır değeri için analist +/- %5 kanaat kullanabilmektedir.

Burada yer alan bilgiler İş Yatırım Menkul Değerler A.Ş. tarafından bilgilendirme amacı ile hazırlanmıştır. Yatırım bilgi, yorum ve tavsiyeleri yatırım danışmanlığı kapsamında değildir. Yatırım danışmanlığı hizmeti; aracı kurumlar, portföy yönetim şirketleri, mevduat kabul etmeyen bankalar ile müşteri arasında imzalanacak yatırım danışmanlığı sözleşmesi çerçevesinde sunulmaktadır. Burada yer alan yorum ve tavsiyeler, yorum ve tavsiyede bulunanların kişisel görüşlerine dayanmaktadır. Herhangi bir yatırım aracının alım-satım önerisi ya da getiri vaadi olarak yorumlanmamalıdır. Bu görüşler mali durumunuz ile risk ve getiri tercihlerinize uygun olmayabilir. Bu nedenle, sadece burada yer alan bilgilere dayanarak yatırım kararı verilmesi beklentilerinize uygun sonuçlar doğurmayabilir.

Burada yer alan fiyatlar, veriler ve bilgilerin tam ve doğru olduğu garanti edilemez; içerik, haber verilmeksizin değiştirilebilir. Tüm veriler, İş Yatırım Menkul Değerler A.Ş. tarafından güvenilir olduğuna inanılan kaynaklardan alınmıştır. Bu kaynakların kullanılması nedeni ile ortaya çıkabilecek hatalardan İş Yatırım Menkul Değerler A.Ş. sorumlu değildir.

Bu içeriğe ilişkin tüm telif hakları İş Yatırım Menkul Değerler A.Ş.'ye aittir. Bu içerik, açık iznimiz olmaksızın başkaları tarafından herhangi bir amaçla, kısmen veya tamamen çoğaltılamaz, dağıtılamaz, yayımlanamaz veya değiştirilemez.