



# Teknik Görünüm Raporu

8.07.2020



## Destek Direnç Seviyeleri ve Pivot Deđeri

Kodu	Son Fiyat	1 GÜNΔ	Pivot	1.Destek	2.Destek	1.Direnç	2.Direnç
BIST-100	115,315	-1.04%	115,932	114,506	113,697	116,741	118,167
BIST-30	132,481	-1.66%	133,491	131,345	130,209	134,627	136,773
BIST-50	106,883	-1.35%	107,582	106,119	105,354	108,347	109,810



Destek Direnç Seviyeleri ve Pivot Değeri							
Kodu	Son Fiyat	1 GünΔ	Pivot	1.Destek	2.Destek	1.Direnç	2.Direnç
F_XU0300820	133.2250	-0.97%	133.9750	132.0000	130.7750	135.2000	137.1750
F_XU0301020	134.3250	-0.81%	134.9583	133.2417	132.1583	136.0417	137.7583
F_XU0301220	135.6000	-0.75%	136.1333	134.6667	133.7333	137.0667	138.5333



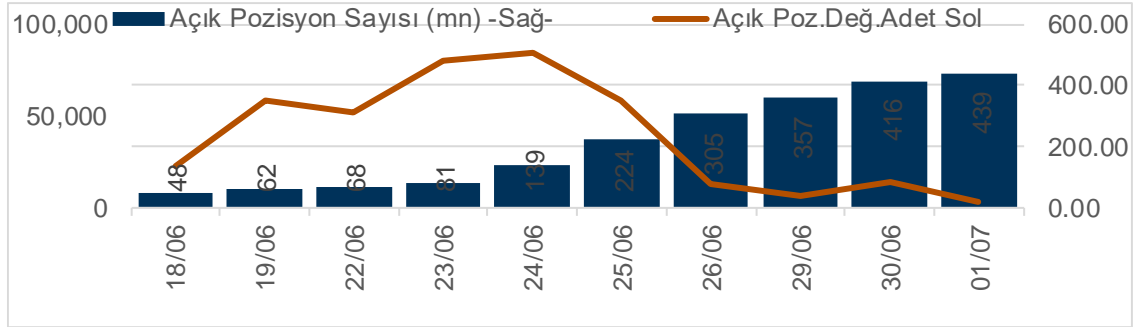
**Destek Direnç Seviyeleri ve Pivot Değeri**

Kodu	Son Fiyat	1 GünΔ	Pivot	1.Destek	2.Destek	1.Direnç	2.Direnç
F_USDTRY0720	6.9056	-0.02%	6.9039	6.8982	6.8909	6.9112	6.9169
F_USDTRY0820	6.9650	-0.14%	6.9642	6.9558	6.9467	6.9733	6.9817
F_USDTRY1020	7.0640	0.07%	7.0676	7.0564	7.0487	7.0753	7.0865



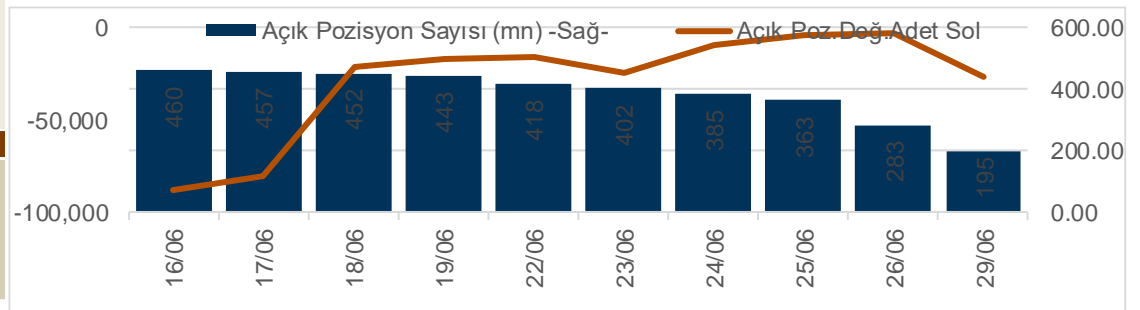
Ağustos Vadeli Endeks Kontratı Alış Satış Rakamları			
Aracı Kurum	Net(mn Lot)	Aracı Kurum	Net(mn Lot)
01/07/2020			
Tacirler Yatiri	5,931	Teb Yatirim	-6,306
QNB Finans	3,284	Seker Yatirim	-3,353
Info Yatirim	1,827	Credit Suisse	-2,745
Yapi Kredi	1,800	Unlu Menkul	-2,338
Sanko Yatirim	1,240	Tera Yatirim Me	-1,684
Aracı Kurum	Net(mn Lot)	Aracı Kurum	Net(mn Lot)
Mar-Tem			
Teb Yatirim	78,549	Credit Suisse	-88,245
Yapi Kredi	26,508	Merrill Lynch	-34,133
Citi Menkul	25,268	Is Yatirim	-9,816
Garanti Yat.	22,573	QNB Finans	-7,442
Gedik Yatirim	8,620	Ata Yatirim	-6,876

### Endeks Sözleşmesi Açık Pozisyon Sayıları



Temmuz Vadeli USDTRY Kontratı Alış Satış Rakamları			
Aracı Kurum	Net(mn Lot)	Aracı Kurum	Net(mn Lot)
01/07/2020			
Unlu Menkul	1,589	QNB Finans	-714
Global Menkul	600	Deniz Yatirim	-543
Is Yatirim	335	Osmanli Yatirim	-459
Turkish Yat.	200	Garanti Yat.	-341
Ziraat Yat.	117	Sanko Yatirim	-299
Aracı Kurum	Net(mn Lot)	Aracı Kurum	Net(mn Lot)
Haz-Tem			
Tacirler Men.	34,681	Deniz Yatirim	-52,467
Garanti Yat.	14,997	Ak Yat.	-22,207
ING Menkul	14,992	Unlu Menkul	-18,042
QNB Finans	13,059	A1 Capital	-8,465
GMC Menkul	12,312	Is Yatirim	-6,164

### Döviz Sözleşmesi Açık Pozisyon Sayıları





Kodu	Son	1G Değ.	Yab. %	3A Ort.H	Pivot	1.Destek	2.Destek	1.Direnc	2.Direnc
GARAN	8.30	-1.89%	61.27	165.4 mn\$	8.37	8.20	8.09	8.48	8.65

<https://www.isyatirim.com.tr/tr-tr/analiz/hisse/Sayfalar/Sirket-Karti.aspx?hisse=GARAN>



Kodu	Son	1G Değ.	Yab. %	3A Ort.H	Pivot	1.Destek	2.Destek	1.Direnç	2.Direnç
THYAO	12.30	-1.76%	33.71	125.6 mn\$	12.38	12.15	12.00	12.55	12.75

<https://www.isyatirim.com.tr/tr-tr/analiz/hisse/Sayfalar/Sirket-Karti.aspx?hisse=THYAO>



Kodu	Son	1G Değ.	Yab. %	3A Ort.H	Pivot	1.Destek	2.Destek	1.Direnç	2.Direnç
ISCTR	5.45	-2.33%	49.19	30.1 mn\$	5.50	5.38	5.32	5.56	5.68

<https://www.isyatirim.com.tr/tr-tr/analiz/hisse/Sayfalar/Sirket-Karti.aspx?hisse=ISCTR>





Kodu	Son	1G Değ.	Yab. %	3A Ort.H	Pivot	1.Destek	2.Destek	1.Direnç	2.Direnç
AKBNK	5.94	-2.30%	61.17	62.3 mn\$	6.00	5.87	5.79	6.08	6.21

<https://www.isyatirim.com.tr/tr-tr/analiz/hisse/Sayfalar/Sirket-Karti.aspx?hisse=AKBNK>



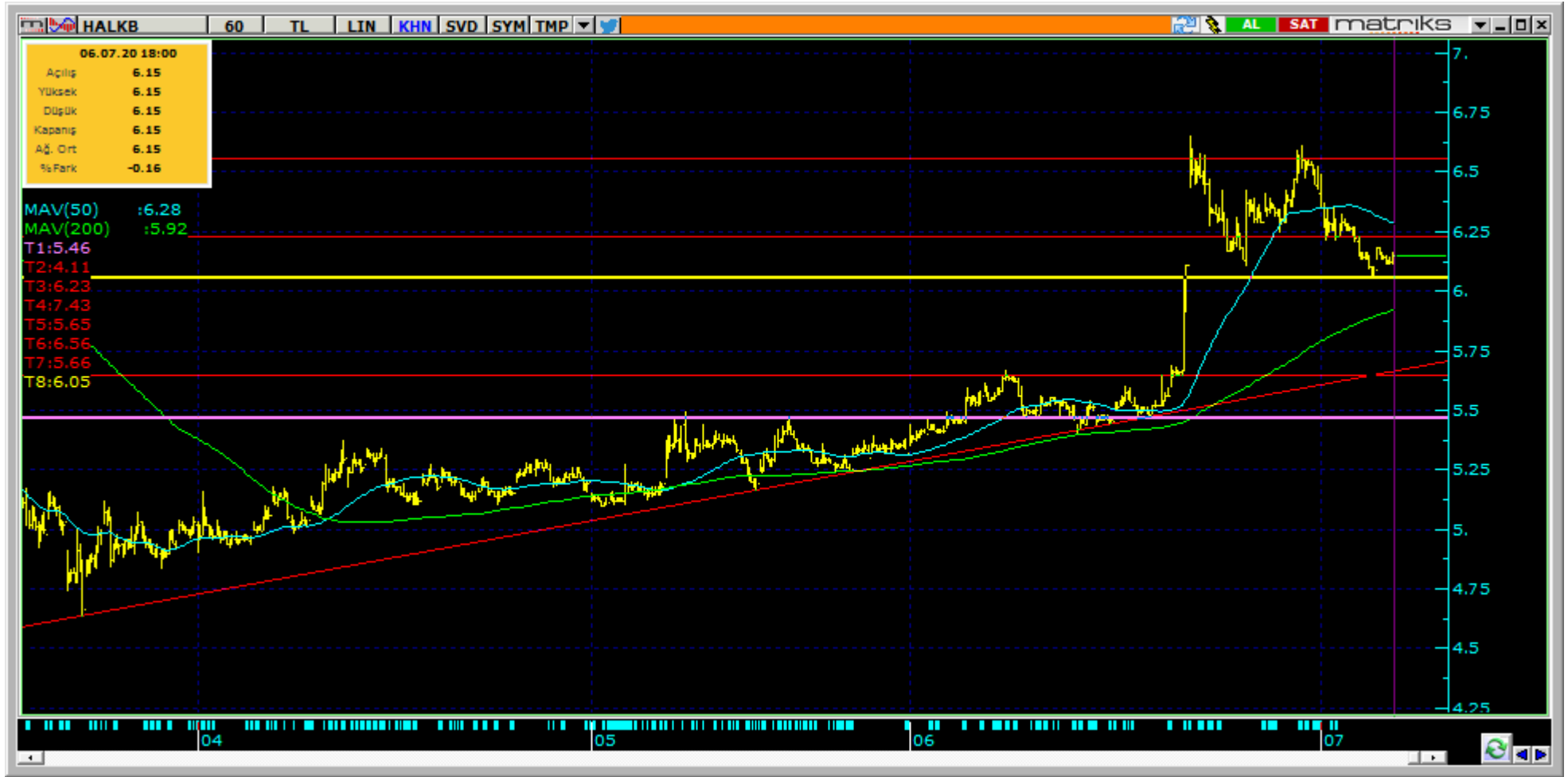
Kodu	Son	1G Değ.	Yab. %	3A Ort.H	Pivot	1.Destek	2.Destek	1.Direnç	2.Direnç
YKBNK	2.39	-2.05%	67.57	47.6 mn\$	2.41	2.35	2.31	2.45	2.51

<https://www.isyatirim.com.tr/tr-tr/analiz/hisse/Sayfalar/Sirket-Karti.aspx?hisse=YKBNK>



Kodu	Son	1G Deđ.	Yab. %	3A Ort.H	Pivot	1.Destek	2.Destek	1.Direnç	2.Direnç
VAKBN	5.22	-2.06%	12.24	53.0 mn\$	5.28	5.15	5.08	5.35	5.48

<https://www.isyatirim.com.tr/tr-tr/analiz/hisse/Sayfalar/Sirket-Karti.aspx?hisse=VAKBN>



Kodu	Son	1G Değ.	Yab. %	3A Ort.H	Pivot	1.Destek	2.Destek	1.Direnc	2.Direnc
HALKB	6.22	-2.96%	9.76	42.9 mn\$	6.31	6.12	6.03	6.40	6.59

<https://www.isyatirim.com.tr/tr-tr/analiz/hisse/Sayfalar/Sirket-Karti.aspx?hisse=HALKB>



Kodu	Son	1G Değ.	Yab. %	3A Ort.H	Pivot	1.Destek	2.Destek	1.Direnç	2.Direnç
EKGYO	2.02	-1.46%	38.36	65.9 mn\$	2.03	1.99	1.95	2.07	2.11

<https://www.isyatirim.com.tr/tr-tr/analiz/hisse/Sayfalar/Sirket-Karti.aspx?hisse=EKGYO>



Kodu	Son	Yab. %	Pivot	1.Destek	2.Destek	1.Direnç	2.Direnç	1 Ay Ort.Hac.(Adet) / Son Gün	Fark
EKGYO	2.02	38.36	2.03	1.99	1.95	2.07	2.11	499.4 mn / 493.0 mn	-1%



Kodu	Son	Yab. %	Pivot	1.Destek	2.Destek	1.Direnç	2.Direnç	1 Ay Ort.Hac.(Adet) / Son Gün	Fark
TUPRS	87.35	52.26	88.40	86.30	85.25	89.45	91.55	4.7 mn / 6.2 mn	▲ 32%

# Bugün hareketlenmesi muhtemel hisseler ↑ LOGO



Kodu	Son	Yab. %	Pivot	1.Destek	2.Destek	1.Direnç	2.Direnç	1 Ay Ort.Hac.(Adet) / Son Gün	Fark
LOGO	76.70	55.91	77.08	75.75	74.85	78.00	79.35	0.2 mn / 0.1 mn	▼ -45%



# Bugün hareketlenmesi muhtemel hisseler ↑ SOKM



Kodu	Son	Yab. %	Pivot	1.Destek	2.Destek	1.Direnç	2.Direnç	1 Ay Ort.Hac.(Adet) / Son Gün	Fark
SOKM	13.01	48.27	13.17	12.85	12.65	13.35	13.65	13.8 mn / 7.8 mn	▼ -43%



Kodu	Son	Yab. %	Pivot	1.Destek	2.Destek	1.Direnç	2.Direnç	1 Ay Ort.Hac.(Adet) / Son Gün	Fark
ULKER	24.14	92.20	24.32	23.95	23.75	24.50	24.90	1.9 mn / 2.1 mn	▲ 13%

Kodu	Son	1G Değ.	Yab. %	3A Ort.H	Pivot	1.Destek	2.Destek	1.Direnç	2.Direnç
AKBNK	5.94	-2.30%	61.17	62.3 mn\$	6.00	5.87	5.79	6.08	6.21
ARCLK	19.37	-2.66%	51.21	27.4 mn\$	19.56	19.00	18.65	19.90	20.45
ASELS	32.76	0.86%	35.46	133.0 mn\$	32.82	32.40	32.10	33.15	33.55
BIMAS	66.45	-2.28%	67.71	35.1 mn\$	66.97	65.80	65.10	67.65	68.80
DOHOL	2.19	4.29%	41.82	16.4 mn\$	2.19	2.10	2.02	2.27	2.36
EKGYO	2.02	-1.46%	38.36	65.9 mn\$	2.03	1.99	1.95	2.07	2.11
EREGL	8.40	-2.10%	65.50	35.3 mn\$	8.49	8.30	8.21	8.58	8.77
GARAN	8.30	-1.89%	61.27	165.4 mn\$	8.37	8.20	8.09	8.48	8.65
HALKB	6.22	-2.96%	9.76	42.9 mn\$	6.31	6.12	6.03	6.40	6.59
ISCTR	5.45	-2.33%	49.19	30.1 mn\$	5.50	5.38	5.32	5.56	5.68
KCHOL	17.52	-2.67%	78.74	17.8 mn\$	17.76	17.25	17.00	18.00	18.50
KOZAA	13.35	-0.37%	53.19	33.3 mn\$	13.50	13.15	13.00	13.65	14.00
KOZAL	83.75	0.48%	60.57	28.0 mn\$	84.80	82.10	80.45	86.45	89.15
KRDMD	3.23	-0.62%	10.02	84.4 mn\$	3.25	3.18	3.13	3.30	3.37
MGROS	38.00	-1.30%	41.59	35.5 mn\$	38.42	37.45	36.90	38.95	39.90
PETKM	4.17	-2.34%	18.46	62.9 mn\$	4.20	4.11	4.04	4.27	4.36
PGSUS	54.00	-2.79%	12.95	55.5 mn\$	54.63	53.35	52.75	55.25	56.55
SAHOL	9.18	-0.65%	67.01	14.0 mn\$	9.21	9.09	9.00	9.30	9.42
SISE	5.57	0.36%	22.01	19.3 mn\$	5.54	5.48	5.38	5.64	5.70
SODA	6.27	2.45%	24.91	12.6 mn\$	6.22	6.17	6.06	6.33	6.38
TAVHL	18.99	-1.96%	73.84	17.4 mn\$	19.19	18.80	18.55	19.40	19.80
TCELL	16.09	-2.13%	83.57	40.4 mn\$	16.23	15.95	15.80	16.40	16.65
THYAO	12.30	-1.76%	33.71	125.6 mn\$	12.38	12.15	12.00	12.55	12.75
TKFEN	16.86	-0.94%	31.24	32.8 mn\$	16.87	16.65	16.45	17.10	17.30
TRKCM	3.71	3.34%	29.87	6.9 mn\$	3.69	3.58	3.46	3.81	3.92
TSKB	1.28	-0.78%	21.15	18.2 mn\$	1.29	1.26	1.25	1.30	1.33
TTKOM	7.96	-1.85%	61.35	22.0 mn\$	8.02	7.84	7.73	8.13	8.31
TUPRS	87.35	-2.40%	52.26	50.6 mn\$	88.40	86.30	85.25	89.45	91.55
VAKBN	5.22	-2.06%	12.24	53.0 mn\$	5.28	5.15	5.08	5.35	5.48
YKBNK	2.39	-2.05%	67.57	47.6 mn\$	2.41	2.35	2.31	2.45	2.51

Son İşlem Önerileri Tarih sıralamasına göre son 10 tane işlem önerimiz ve performanları aşağıdaki tabloda gösterilmektedir.

	Öneri	Oneri Tarihi	AL	SAT	Acilis	Hedef	Hedef	Stop	Stop	Kapanis	Kapaniş	Getiri/	Gün	Öneri	
					Fiyat (₺)	Fiyat (TL)	%	Fiyat (₺)	%	Fiyat (₺)	Tarih	Zarar	Sayısı	Durumu	
Kısa Vadeli İşlem Önerileri	Hisse	01/07/2020	A SELS		32.80	33.80	3.0%	32.1	-2.1%	32.96	02/07/2020	0.5%	2	Kapalı	
	Hisse	01/07/2020	ENJSA		8.72	9.00	3.2%	8.54	-2.1%	8.73	03/07/2020	0.1%	3	Kapalı	
	Hisse	02/07/2020	DOHOL		2.22	2.31	4.1%	2.18	-1.8%	2.18	03/07/2020	-1.8%	2	Kapalı	
	Hisse	02/07/2020	AKSEN		5.65	5.90	4.4%	5.5	-2.7%	5.83	06/07/2020	3.2%	5	Kapalı	
	Hisse	03/07/2020	TTKOM		8.28	8.60	3.9%	8.1	-2.2%	8.18	07/07/2020	-1.2%	5	Kapalı	
	Hisse	06/07/2020	ULKER		25.05	26.00	3.8%	24.6	-1.8%	25.80	07/07/2020	3.0%	2	Kapalı	
	Hisse	06/07/2020	BIMAS		68.50	71.00	3.6%	67.5	-1.5%	70.60	07/07/2020	3.1%	2	Kapalı	
	Hisse	07/07/2020	ENKAI		6.34	6.76	6.6%	6.2	-2.2%						Açık
	Hisse	07/07/2020	A EFES		22.00	22.80	3.6%	21.8	-0.9%	21.80	07/07/2020	-0.9%	1	Kapalı	
	Hisse	07/07/2020	TCELL		16.40	17.00	3.7%	16.1	-1.8%						Açık
Orta Vadeli İşlem Önerileri	Hisse	04/02/2020	GUSGR		2.76	3.03	9.8%	2.65	-4.0%	2.65	06/02/2020	-4.0%	2	Kapalı	
	Hisse	07/02/2020	MGROS		26.80	29.00	8.2%	25.8	-3.7%	25.80	10/02/2020	-3.7%	3	Kapalı	
	Hisse	13/02/2020	THYAO		14.86	16.10	8.3%	14.3	-3.8%	14.87	19/02/2020	0.1%	6	Kapalı	
	Hisse	14/02/2020	KCHOL		20.20	21.60	6.9%	19.4	-4.0%	19.40	21/02/2020	-4.0%	7	Kapalı	
	Hisse	14/02/2020	KARSN		1.91	2.10	9.9%	1.82	-4.7%	1.82	20/02/2020	-4.7%	6	Kapalı	
	Hisse	20/02/2020	OTKAR		164.00	180.00	9.8%	157	-4.3%	125.00	27/04/2020	-23.8%	67	Kapalı	
	Hisse	20/02/2020	LOGO		69.60	77.00	10.6%	65	-6.6%	77.00	24/02/2020	10.6%	4	Kapalı	
	Hisse	03/03/2020	ULKER		21.40	23.00	7.5%	20.5	-4.2%	22.80	06/03/2020	6.5%	3	Kapalı	
	Hisse	04/03/2020	TRGYO		2.83	3.10	9.5%	2.7	-4.6%	2.36	27/04/2020	-16.6%	54	Kapalı	
	Hisse	18/03/2020	TSKB		0.86	0.98	14.0%	0.81	-5.8%	0.97	19/03/2020	12.8%	1	Kapalı	

Müşterimiz olmayan ve tüm önerilerimize eşzamanlı olarak ulaşmak isteyenler için irtibat numarası: (212) 350 24 24

E-posta: [bilgi@isyatirim.com.tr](mailto:bilgi@isyatirim.com.tr)

Web sitesi: <https://www.isyatirim.com.tr/tr-tr/Sayfalar/nasil-hesap-acabilirim.aspx>

\*Dün Tarihi Zirvesinden Kapanan BIST-100 Hisseleri: SASA, ECILC, ISGYO, HLGYO, LOGO, DOHOL, BIMAS, AKSEN, TTRAK, MPARK, AKCNS, ALGYO, TATGD, OZKGY, GSDHO, OYAKC, ULKER, ANACM, TRGYO, ZOREN.

Gelişmiş Hisse Arama

:<https://www.isyatirim.com.tr/tr-tr/analiz/hisse/Sayfalar/gelismis-hisse-arama.aspx>

Tüm raporlarımıza ulaşmak için :<https://www.isyatirim.com.tr/tr-tr/analiz/arastirma-raporlari/Sayfalar/default.aspx>

\*Tarihi yüksek seviyelerdeki hisseler, long yönde değerlendirilmelidir. Bu hisseler geçtiğimiz günlerde de tarihi zirve yapmış veya ilk kez tarihi zirve yapıyor olabilir. Bu hisseleri elinde tutan hiçbir yatırımcı TL bazında zararda değildir. Fiyat grafiğinin (TL grafikler) sol tarafında mevcut fiyattan yüksek fiyatta maliyeti olan yatırımcı yoktur. Dolayısıyla yükselen fiyatlar, zararda olan yatırımcıların satışlarıyla karşılaşmaz, sadece kar realizasyonu yapan yatırımcılar olabilir. Bu bağlamda yükselen bir stop fiyatıyla bu kağıtlarda yatırımcı olmak çok uygun bir risk/kazanç oranı sunmaktadır.

**Öneri bilgilendirmesi:** İş Yatırım Menkul Değerler A.Ş.'nin (İş Yatırım) BIST'te halka açık şirketler için AL, TUT ve SAT yönündeki önerileri BIST-100 endeksinin (endeks) beklenen getirisine göre değerlendirilmektedir. Tüm bu öneriler İş Yatırım Araştırma Bölümü analistleri tarafından şirketlerin ileride elde edeceği tahmin edilen karları, nakit akımları ve bilançolarına göre bağımsız olarak değerlendirilir. Ek olarak, analistler koşulların elverişsiz olduğu veya doğru değerlendirme yapmanın mümkün olmadığı durumlarda bazı hisse senetleri için geçici olarak GÖZDEN GEÇİRİLİYOR önerisi verebilirler. Münferit her şirket için yatırım önerisi sırasıyla belirtilen şu kriterlere göre değerlendirilir;

İŞ Yatırım Hisse senedi tavsiye metodolojisi:

Artış Potansiyeli > %25 : AL

%10 < Artış Potansiyeli < %25 :TUT

Artış Potansiyeli < %10 : SAT

Her sınır değeri için analist +/- %5 kanaat kullanabilmektedir.

Burada yer alan bilgiler İş Yatırım Menkul Değerler A.Ş. tarafından bilgilendirme amacı ile hazırlanmıştır. Yatırım bilgi, yorum ve tavsiyeleri yatırım danışmanlığı kapsamında değildir. Yatırım danışmanlığı hizmeti; aracı kurumlar, portföy yönetim şirketleri, mevduat kabul etmeyen bankalar ile müşteri arasında imzalanacak yatırım danışmanlığı sözleşmesi çerçevesinde sunulmaktadır. Burada yer alan yorum ve tavsiyeler, yorum ve tavsiyede bulunanların kişisel görüşlerine dayanmaktadır. Herhangi bir yatırım aracının alım-satım önerisi ya da getiri vaadi olarak yorumlanmamalıdır. Bu görüşler mali durumunuz ile risk ve getiri tercihlerinize uygun olmayabilir. Bu nedenle, sadece burada yer alan bilgilere dayanarak yatırım kararı verilmesi beklentilerinize uygun sonuçlar doğurmayabilir.

Burada yer alan fiyatlar, veriler ve bilgilerin tam ve doğru olduğu garanti edilemez; içerik, haber verilmeksizin değiştirilebilir. Tüm veriler, İş Yatırım Menkul Değerler A.Ş. tarafından güvenilir olduğuna inanılan kaynaklardan alınmıştır. Bu kaynakların kullanılması nedeni ile ortaya çıkabilecek hatalardan İş Yatırım Menkul Değerler A.Ş. sorumlu değildir.

Bu içeriğe ilişkin tüm telif hakları İş Yatırım Menkul Değerler A.Ş.'ye aittir. Bu içerik, açık iznimiz olmaksızın başkaları tarafından herhangi bir amaçla, kısmen veya tamamen çoğaltılamaz, dağıtılamaz, yayımlanamaz veya değiştirilemez.