



Teknik Görünüm Raporu

09.06.2020

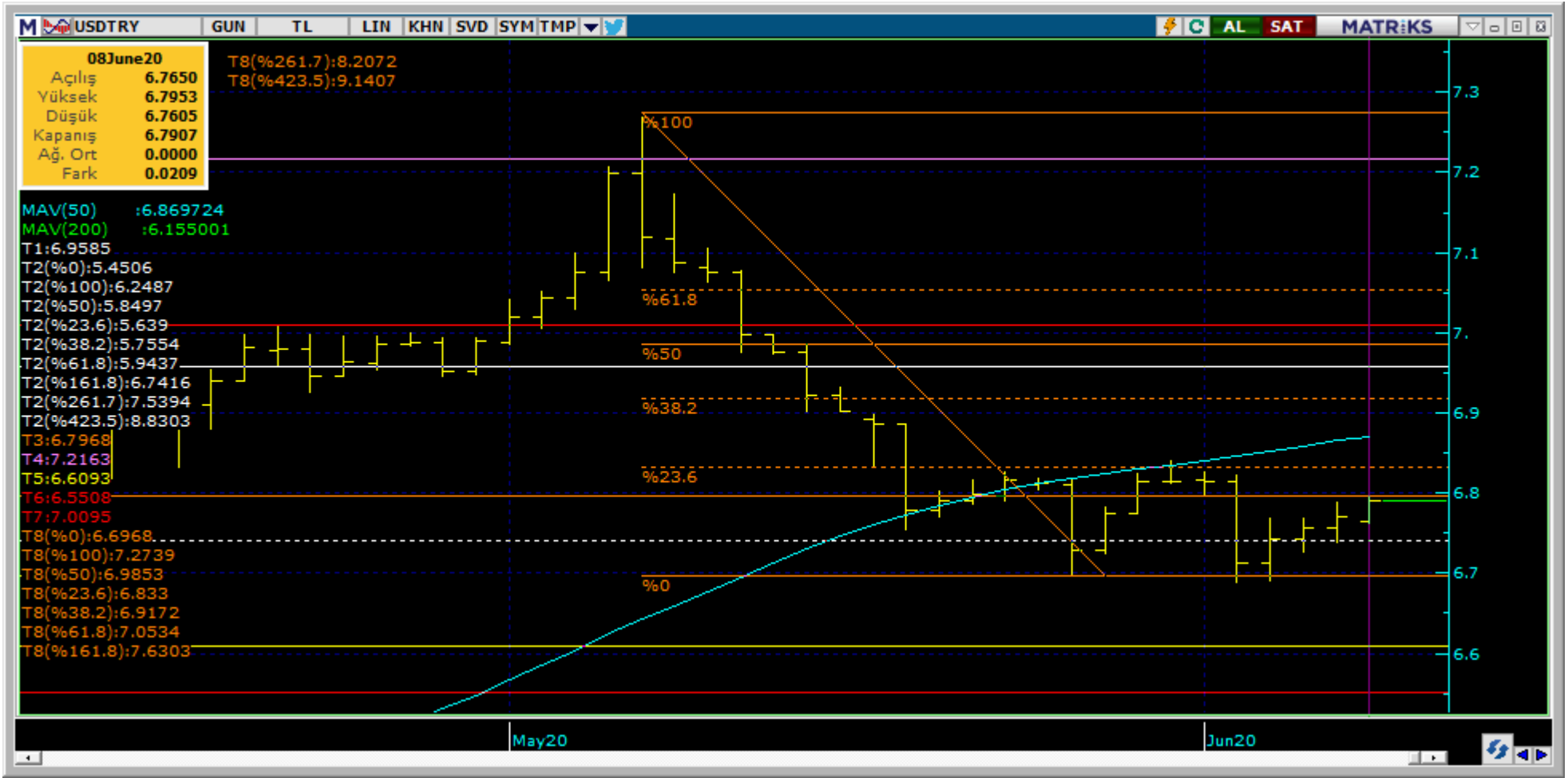


| Destek Direnç Seviyeleri ve Pivot Değeri | | | | | | | |
|--|-----------|--------|---------|----------|----------|----------|----------|
| Kodu | Son Fiyat | 1 GünΔ | Pivot | 1.Destek | 2.Destek | 1.Direnç | 2.Direnç |
| BIST-100 | 109,637 | -0.35% | 109,976 | 108,909 | 108,181 | 110,704 | 111,771 |
| BIST-30 | 128,045 | -0.48% | 128,503 | 127,166 | 126,287 | 129,382 | 130,719 |
| BIST-50 | 102,628 | -0.41% | 102,963 | 101,965 | 101,301 | 103,627 | 104,625 |

Vadeli Endeks Kontratı Teknik Analiz Görünümü



| Destek Direnç Seviyeleri ve Pivot Değeri | | | | | | | |
|--|-----------|--------|----------|----------|----------|----------|----------|
| Kodu | Son Fiyat | 1 GünΔ | Pivot | 1.Destek | 2.Destek | 1.Direnç | 2.Direnç |
| F_XU0300620 | 127.7000 | -1.01% | 128.2083 | 126.9167 | 126.1333 | 128.9917 | 130.2833 |
| F_XU0300820 | 128.3000 | -0.93% | 128.7917 | 127.5833 | 126.8667 | 129.5083 | 130.7167 |
| F_XU0301020 | 129.6750 | -0.36% | 130.0333 | 129.0917 | 128.5083 | 130.6167 | 131.5583 |

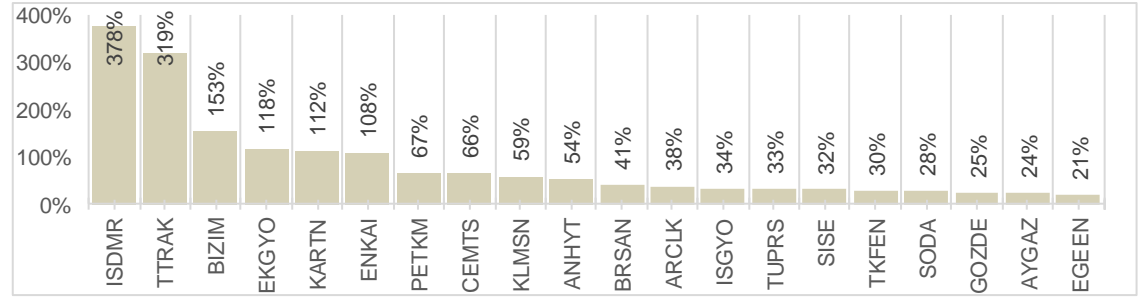


Destek Direnç Seviyeleri ve Pivot Değeri

| Kodu | Son Fiyat | 1 GünΔ | Pivot | 1.Destek | 2.Destek | 1.Direnç | 2.Direnç |
|--------------|-----------|--------|--------|----------|----------|----------|----------|
| F_USDTRY0620 | 6.8209 | 0.13% | 6.8126 | 6.8026 | 6.7842 | 6.8310 | 6.8410 |
| F_USDTRY0720 | 6.8675 | 0.04% | 6.8544 | 6.8381 | 6.8088 | 6.8837 | 6.9000 |
| F_USDTRY0820 | 6.9218 | 0.11% | 6.9136 | 6.8973 | 6.8727 | 6.9382 | 6.9545 |

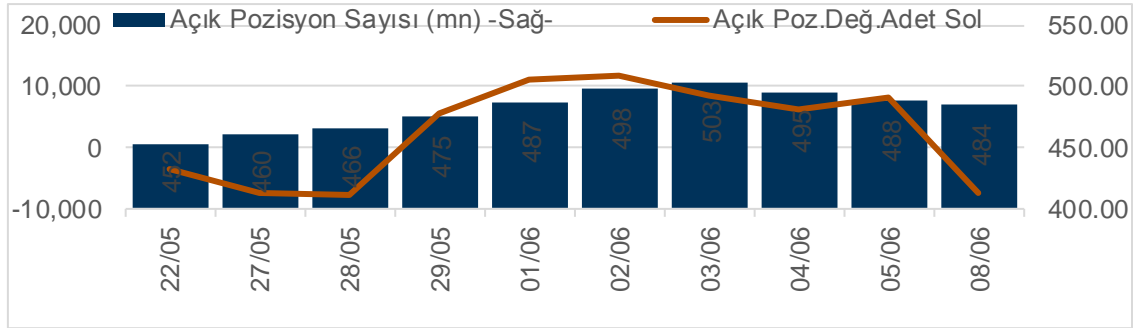
| XUTUM Hisse Senetleri Piyasası Alış Satış Rakamları | | | | |
|---|--------------|-----------|------------------|-----------|
| | Aracı Kurum | Net(mnTL) | Aracı Kurum | Net(mnTL) |
| 08/06/2021 | Ak Yatırım | 150.8 | Yapi Kredi Yat. | -105.8 |
| | İş Yatırım | 69.4 | Ünlü Menkul | -53.9 |
| | Garanti Yat. | 56.5 | Tacirler Yat. | -48.6 |
| | TEB Yatırım | 37.2 | Citi Menkul | -45.4 |
| | QNB Finans | 35.9 | Info Yatırım | -45.2 |
| | Aracı Kurum | Net(mnTL) | Aracı Kurum | Net(mnTL) |
| Yılıçi | İş Yatırım | 4466.7 | Merrill Lynch | -5799.2 |
| | Garanti Yat. | 3588.8 | Meksa Yatırım | -2693.4 |
| | Ziraat Yat. | 2462.2 | A1 Capital Menku | -2214.0 |
| | Vakif Yat. | 2144.2 | HSBC Yatırım | -1831.2 |
| | Halk Yatırım | 1580.8 | Citi Menkul | -1797.4 |

BIST100 -1 Ay Ort.Hac. Göre Hacim Artışı Olan Hisseler (Adet)



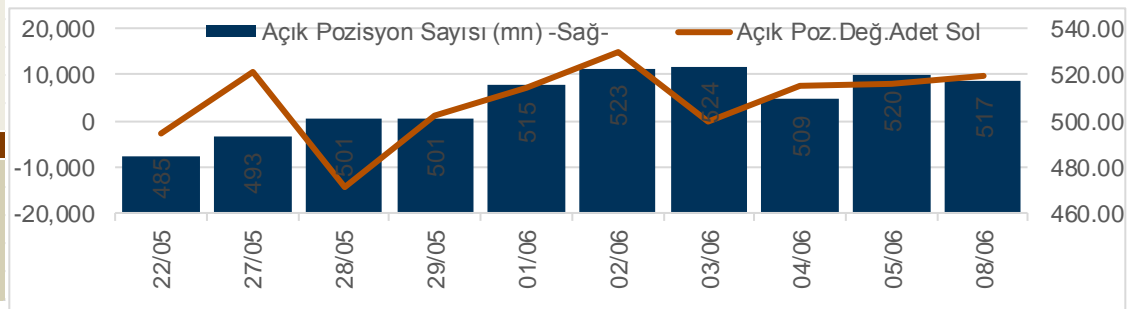
| Haziran Vadeli Endeks Kontratı Alış Satış Rakamları | | | | |
|---|-----------------|-------------|-----------------|-------------|
| | Aracı Kurum | Net(mn Lot) | Aracı Kurum | Net(mn Lot) |
| 08/06/2021 | Yapi Kredi | 7,252 | Credit Suisse | -4,597 |
| | Alnus Yatırım | 4,816 | İs Yatırım | -4,596 |
| | Tacirler Yatırı | 1,997 | Meksa Yatırım | -3,642 |
| | Deniz Yatırım | 1,555 | A1 Capital Menk | -2,691 |
| | Gedik Yatırım | 1,180 | Yatırım Fin. | -1,780 |
| | Aracı Kurum | Net(mn Lot) | Aracı Kurum | Net(mn Lot) |
| Oca-Haz | Teb Yatırım | 148,875 | Garanti Yat. | -86,004 |
| | Merrill Lynch | 56,513 | Yapi Kredi | -31,976 |
| | Citi Menkul | 38,817 | Ak Yatırım | -27,118 |
| | İs Yatırım | 24,117 | Vakif Yat. | -15,377 |
| | GMC Menkul | 5,535 | HSBC Yatırım | -11,071 |

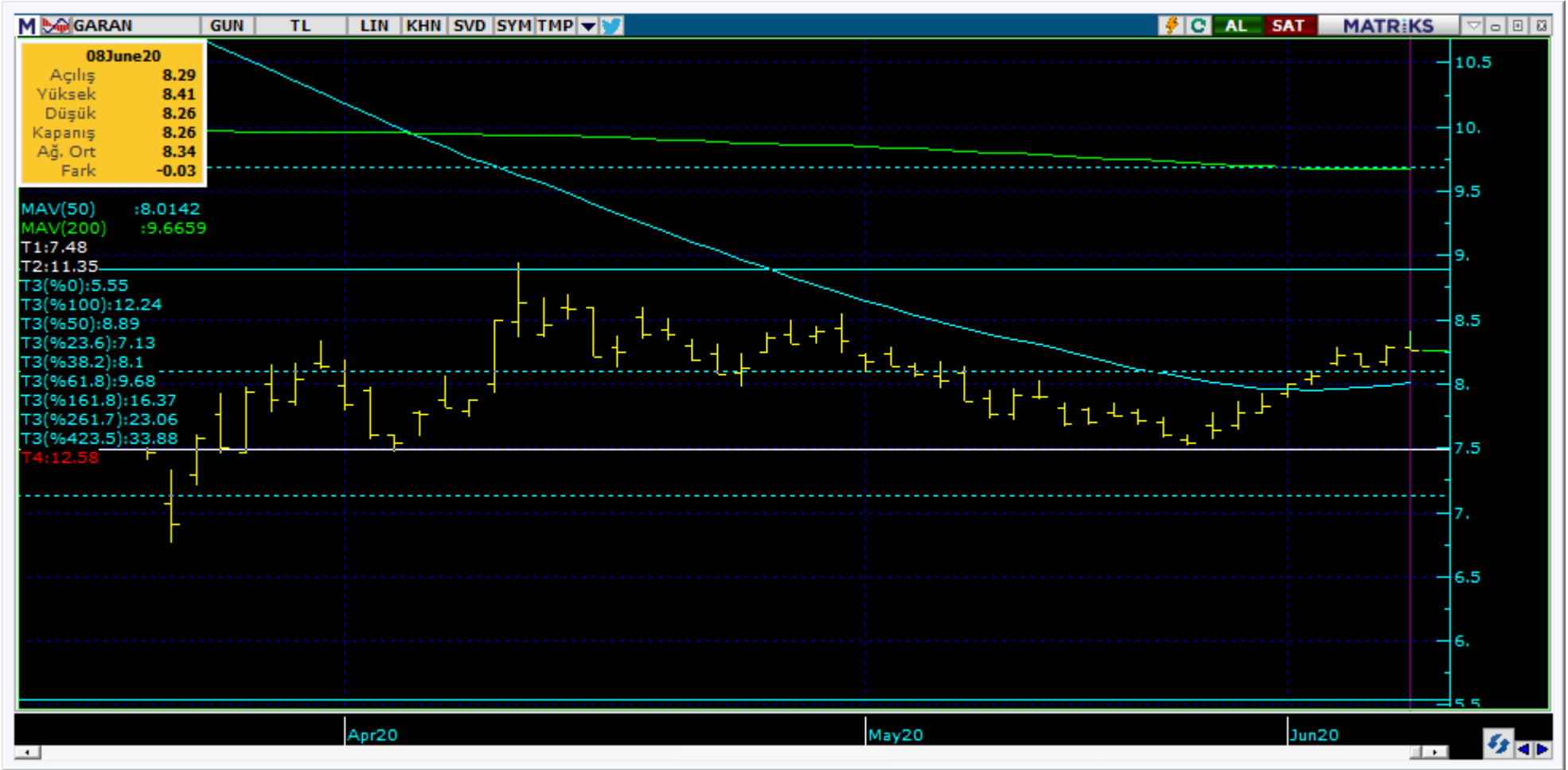
Endeks Sözleşmesi Açık Pozisyon Sayıları



| Haziran Vadeli USDTRY Kontratı Alış Satış Rakamları | | | | |
|---|-----------------|-------------|-----------------|-------------|
| | Aracı Kurum | Net(mn Lot) | Aracı Kurum | Net(mn Lot) |
| 08/06/2021 | Akbank | 3,686 | Tacirler Men. | -5,268 |
| | Ak Yat. | 1,240 | Deniz Yatırım | -2,540 |
| | ICBC Turkey | 864 | QNB Finans | -1,551 |
| | Gedik Yatırım | 843 | Yapi Kredi Yat. | -1,462 |
| | Garanti Yat. | 791 | #N/A | |
| | Aracı Kurum | Net(mn Lot) | Aracı Kurum | Net(mn Lot) |
| Oca-Haz | Tacirler Men. | 42,077 | Garanti Bank | -110,000 |
| | Yapi Kredi Yat. | 36,589 | Garanti Yat. | -94,176 |
| | Meksa Yatırım | 33,138 | Burgan Yatırım | -35,876 |
| | Yapi Kredi | 30,721 | İs Yatırım | -7,792 |
| | Alternatif | 24,788 | HSBC Yatırım | -7,646 |

Döviz Sözleşmesi Açık Pozisyon Sayıları





| Kodu | Son | 1G Değ. | Yab. % | 3A Ort.H | Pivot | 1.Destek | 2.Destek | 1.Direnç | 2.Direnç |
|-------|------|---------|--------|------------|-------|----------|----------|----------|----------|
| GARAN | 8.26 | -0.36% | 58.47 | 152.1 mn\$ | 8.31 | 8.21 | 8.16 | 8.36 | 8.46 |

<https://www.isyatirim.com.tr/tr-tr/analiz/hisse/Sayfalar/Sirket-Karti.aspx?hisse=GARAN>



| Kodu | Son | 1G Değ. | Yab. % | 3A Ort.H | Pivot | 1.Destek | 2.Destek | 1.Direnç | 2.Direnç |
|-------|-------|---------|--------|------------|-------|----------|----------|----------|----------|
| THYAO | 12.64 | -0.63% | 30.66 | 135.7 mn\$ | 12.71 | 12.55 | 12.45 | 12.80 | 13.00 |

<https://www.isyatirim.com.tr/tr-tr/analiz/hisse/Sayfalar/Sirket-Karti.aspx?hisse=THYAO>



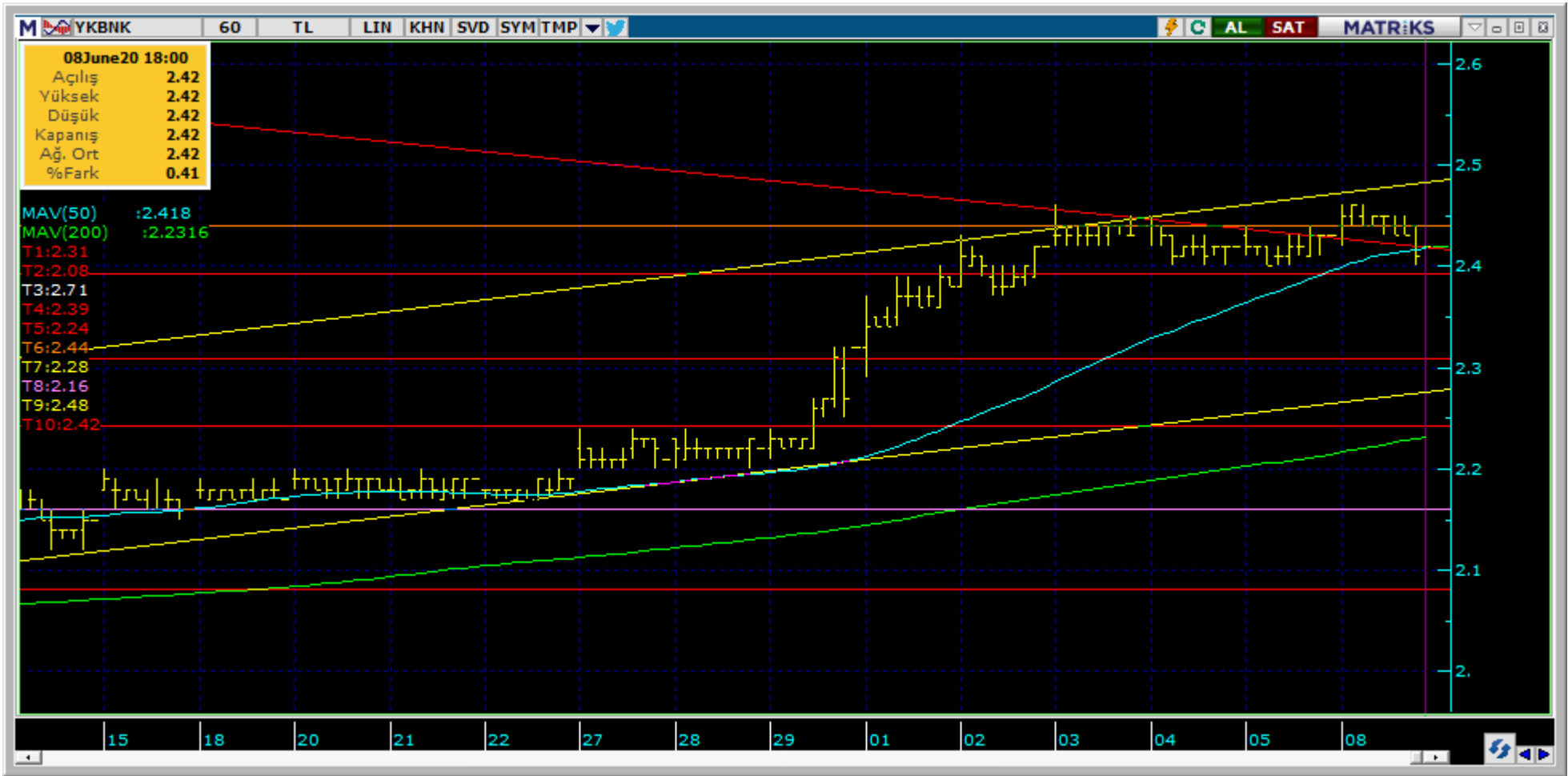
| Kodu | Son | 1G Değ. | Yab. % | 3A Ort.H | Pivot | 1.Destek | 2.Destek | 1.Direnç | 2.Direnç |
|-------|------|---------|--------|-----------|-------|----------|----------|----------|----------|
| ISCTR | 5.14 | 0.00% | 47.29 | 28.3 mn\$ | 5.15 | 5.11 | 5.07 | 5.19 | 5.23 |

<https://www.isyatirim.com.tr/tr-tr/analiz/hisse/Sayfalar/Sirket-Karti.aspx?hisse=ISCTR>



| Kodu | Son | 1G Değ. | Yab. % | 3A Ort.H | Pivot | 1.DesteK | 2.DesteK | 1.Direnç | 2.Direnç |
|-------|------|---------|--------|-----------|-------|----------|----------|----------|----------|
| AKBNK | 5.90 | -0.34% | 59.12 | 51.8 mn\$ | 5.92 | 5.86 | 5.81 | 5.97 | 6.03 |

<https://www.isyatirim.com.tr/tr-tr/analiz/hisse/Sayfalar/Sirket-Karti.aspx?hisse=AKBNK>



| Kodu | Son | 1G Değ. | Yab. % | 3A Ort.H | Pivot | 1.Destek | 2.Destek | 1.Direnç | 2.Direnç |
|-------|------|---------|--------|-----------|-------|----------|----------|----------|----------|
| YKBNK | 2.42 | -0.41% | 66.59 | 49.2 mn\$ | 2.43 | 2.39 | 2.37 | 2.45 | 2.49 |

<https://www.isyatirim.com.tr/tr-tr/analiz/hisse/Sayfalar/Sirket-Karti.aspx?hisse=YKBNK>



| Kodu | Son | 1G Değ. | Yab. % | 3A Ort.H | Pivot | 1.Destek | 2.Destek | 1.Direnç | 2.Direnç |
|-------|------|---------|--------|-----------|-------|----------|----------|----------|----------|
| VAKBN | 4.86 | -0.41% | 13.07 | 36.1 mn\$ | 4.89 | 4.82 | 4.79 | 4.92 | 4.99 |

<https://www.isyatirim.com.tr/tr-tr/analiz/hisse/Sayfalar/Sirket-Karti.aspx?hisse=VAKBN>



| Kodu | Son | 1G Değ. | Yab. % | 3A Ort.H | Pivot | 1.Destek | 2.Destek | 1.Direnç | 2.Direnç |
|-------|------|---------|--------|-----------|-------|----------|----------|----------|----------|
| HALKB | 5.56 | -0.36% | 10.49 | 30.2 mn\$ | 5.59 | 5.52 | 5.47 | 5.64 | 5.71 |

<https://www.isyatirim.com.tr/tr-tr/analiz/hisse/Sayfalar/Sirket-Karti.aspx?hisse=HALKB>



| Kodu | Son | 1G Değ. | Yab. % | 3A Ort.H | Pivot | 1.Destek | 2.Destek | 1.Direnç | 2.Direnç |
|-------|------|---------|--------|-----------|-------|----------|----------|----------|----------|
| EKGYO | 1.74 | 6.10% | 38.97 | 32.0 mn\$ | 1.72 | 1.66 | 1.57 | 1.81 | 1.87 |

<https://www.isyatirim.com.tr/tr-tr/analiz/hisse/Sayfalar/Sirket-Karti.aspx?hisse=EKGYO>

Bugün hareketlenmesi muhtemel hisseler ↑ CEMTS



| Kodu | Son | Yab. % | Pivot | 1.Destek | 2.Destek | 1.Direnç | 2.Direnç | 1 Ay Ort.Hac.(Adet) / Son Gün | Fark |
|-------|------|--------|-------|----------|----------|----------|----------|-------------------------------|-------|
| CEMTS | 8.16 | 2.38 | 8.05 | 7.92 | 7.69 | 8.28 | 8.41 | 4.9 mn / 8.1 mn | ▲ 66% |

Bugün hareketlenmesi muhtemel hisseler ↑ FROTO



| Kodu | Son | Yab. % | Pivot | 1.Destek | 2.Destek | 1.Direnç | 2.Direnç | 1 Ay Ort.Hac.(Adet) / Son Gün | Fark |
|-------|-------|--------|-------|----------|----------|----------|----------|-------------------------------|------|
| FROTO | 68.25 | 73.51 | 67.72 | 67.05 | 65.80 | 68.95 | 69.60 | 0.5 mn / 0.4 mn | -28% |

Bugün hareketlenmesi muhtemel hisseler ↑ KCHOL



| Kodu | Son | Yab. % | Pivot | 1.Destek | 2.Destek | 1.Direnç | 2.Direnç | 1 Ay Ort.Hac.(Adet) / Son Gün | Fark |
|-------|-------|--------|-------|----------|----------|----------|----------|-------------------------------|-------|
| KCHOL | 17.96 | 78.58 | 17.98 | 17.65 | 17.30 | 18.30 | 18.65 | 8.3 mn / 9.1 mn | ▲ 10% |

Bugün hareketlenmesi muhtemel hisseler ↑ OTKAR



| Kodu | Son | Yab. % | Pivot | 1.Destek | 2.Destek | 1.Direnç | 2.Direnç | 1 Ay Ort.Hac.(Adet) / Son Gün | Fark |
|-------|--------|--------|--------|----------|----------|----------|----------|-------------------------------|------|
| OTKAR | 134.50 | 20.17 | 133.90 | 133.50 | 132.00 | 135.00 | 135.50 | 0.1 mn / 0.1 mn | -35% |

| Kodu | Son | 1G Değ. | Yab. % | 3A Ort.H | Pivot | 1.Destek | 2.Destek | 1.Direnç | 2.Direnç |
|-------|-------|---------|--------|------------|-------|----------|----------|----------|----------|
| AKBNK | 5.90 | -0.34% | 59.12 | 51.8 mn\$ | 5.92 | 5.86 | 5.81 | 5.97 | 6.03 |
| ARCLK | 16.90 | 1.26% | 49.00 | 17.6 mn\$ | 16.94 | 16.70 | 16.50 | 17.15 | 17.35 |
| ASELS | 31.70 | -0.56% | 34.94 | 132.3 mn\$ | 31.78 | 31.30 | 30.85 | 32.20 | 32.70 |
| BIMAS | 64.60 | -2.71% | 67.96 | 32.7 mn\$ | 65.25 | 63.95 | 63.30 | 65.90 | 67.20 |
| DOHOL | 1.95 | -1.02% | 40.01 | 12.4 mn\$ | 1.96 | 1.93 | 1.92 | 1.97 | 2.00 |
| EKGYO | 1.74 | 6.10% | 38.97 | 32.0 mn\$ | 1.72 | 1.66 | 1.57 | 1.81 | 1.87 |
| EREGL | 8.71 | 0.46% | 64.74 | 31.3 mn\$ | 8.75 | 8.60 | 8.50 | 8.85 | 9.00 |
| GARAN | 8.26 | -0.36% | 58.47 | 152.1 mn\$ | 8.31 | 8.21 | 8.16 | 8.36 | 8.46 |
| HALKB | 5.56 | -0.36% | 10.49 | 30.2 mn\$ | 5.59 | 5.52 | 5.47 | 5.64 | 5.71 |
| ISCTR | 5.14 | 0.00% | 47.29 | 28.3 mn\$ | 5.15 | 5.11 | 5.07 | 5.19 | 5.23 |
| KCHOL | 17.96 | 0.62% | 78.58 | 15.0 mn\$ | 17.98 | 17.65 | 17.30 | 18.30 | 18.65 |
| KOZAA | 11.80 | -2.16% | 49.58 | 29.6 mn\$ | 11.91 | 11.70 | 11.55 | 12.00 | 12.25 |
| KOZAL | 73.55 | -1.28% | 56.20 | 26.5 mn\$ | 73.85 | 73.10 | 72.65 | 74.30 | 75.05 |
| KRDMD | 2.63 | 0.77% | 14.08 | 41.2 mn\$ | 2.64 | 2.60 | 2.56 | 2.68 | 2.72 |
| PETKM | 3.78 | 0.27% | 18.24 | 53.1 mn\$ | 3.80 | 3.74 | 3.70 | 3.84 | 3.90 |
| PGSUS | 58.35 | -1.10% | 12.01 | 56.6 mn\$ | 58.63 | 57.80 | 57.30 | 59.15 | 60.00 |
| SAHOL | 9.10 | -0.22% | 66.32 | 12.8 mn\$ | 9.08 | 9.01 | 8.91 | 9.18 | 9.25 |
| SISE | 5.04 | -1.37% | 22.36 | 13.8 mn\$ | 5.08 | 5.00 | 4.95 | 5.13 | 5.21 |
| SODA | 5.78 | 0.00% | 29.61 | 8.0 mn\$ | 5.79 | 5.76 | 5.74 | 5.81 | 5.84 |
| TAVHL | 20.02 | -0.89% | 74.05 | 15.4 mn\$ | 20.18 | 19.80 | 19.55 | 20.40 | 20.80 |
| TCELL | 14.47 | -0.69% | 84.56 | 24.7 mn\$ | 14.50 | 14.35 | 14.20 | 14.65 | 14.80 |
| THYAO | 12.64 | -0.63% | 30.66 | 135.7 mn\$ | 12.71 | 12.55 | 12.45 | 12.80 | 13.00 |
| TKFEN | 15.17 | 0.73% | 35.96 | 17.6 mn\$ | 15.25 | 15.00 | 14.85 | 15.40 | 15.65 |
| TOASO | 23.28 | -1.61% | 62.39 | 6.1 mn\$ | 23.42 | 23.10 | 22.90 | 23.60 | 23.90 |
| TRKCM | 3.35 | 0.00% | 29.89 | 5.6 mn\$ | 3.36 | 3.32 | 3.28 | 3.40 | 3.44 |
| TSKB | 1.15 | 0.00% | 22.97 | 11.6 mn\$ | 1.15 | 1.13 | 1.12 | 1.16 | 1.18 |
| TTKOM | 7.62 | -0.91% | 58.46 | 19.1 mn\$ | 7.67 | 7.55 | 7.49 | 7.73 | 7.85 |
| TUPRS | 89.35 | 0.00% | 54.40 | 44.6 mn\$ | 89.87 | 88.40 | 87.40 | 90.85 | 92.30 |
| VAKBN | 4.86 | -0.41% | 13.07 | 36.1 mn\$ | 4.89 | 4.82 | 4.79 | 4.92 | 4.99 |
| YKBNK | 2.42 | -0.41% | 66.59 | 49.2 mn\$ | 2.43 | 2.39 | 2.37 | 2.45 | 2.49 |

Son İşlem Önerileri Tarih sıralamasına göre son 10 tane işlem önerimiz ve performanları aşağıdaki tabloda gösterilmektedir.

| | Öneri | Oneri Tarihi | AL | SAT | Acilis | Hedef | Hedef | Stop | Stop | Kapanis | Kapanış | Getiri/ | Gün | Öneri | |
|-----------------------------|-------|--------------|-------|-----|-----------|------------|-------|-----------|-------|-----------|------------|---------|--------|--------|------|
| | | | | | Fiyat (₺) | Fiyat (TL) | % | Fiyat (₺) | % | Fiyat (₺) | Tarih | Zarar | Sayısı | Durumu | |
| Kısa Vadeli İşlem Önerileri | Hisse | 02/06/2020 | SAHOL | | 8.60 | 8.86 | 3.0% | 8.4 | -2.3% | 8.85 | 02/06/2020 | 2.9% | 1 | Kapalı | |
| | Hisse | 02/06/2020 | DOHOL | | 1.94 | 2.00 | 3.1% | 1.9 | -2.1% | 1.98 | 04/06/2020 | 2.1% | 2 | Kapalı | |
| | Hisse | 02/06/2020 | EREGL | | 8.24 | 8.50 | 3.2% | 8.05 | -2.3% | 8.41 | 02/06/2020 | 2.1% | 0 | Kapalı | |
| | Hisse | 03/06/2020 | PETKM | | 3.67 | 3.80 | 3.5% | 3.61 | -1.6% | 3.77 | 04/06/2020 | 2.7% | 1 | Kapalı | |
| | Hisse | 03/06/2020 | ALARK | | 5.30 | 5.44 | 2.6% | 5.22 | -1.5% | 5.38 | 04/06/2020 | 1.5% | 1 | Kapalı | |
| | Hisse | 04/06/2020 | SAHOL | | 9.13 | 9.50 | 4.1% | 8.98 | -1.6% | 8.98 | 04/06/2020 | -1.6% | 0 | Kapalı | |
| | Hisse | 04/06/2020 | ASELS | | 31.96 | 32.50 | 1.7% | 31.2 | -2.4% | 32.00 | 08/06/2020 | 0.1% | 4 | Kapalı | |
| | Hisse | 05/06/2020 | TCELL | | 14.50 | 14.75 | 1.7% | 14.1 | -2.8% | 14.60 | 08/06/2020 | 0.7% | 3 | Kapalı | |
| | Hisse | 05/06/2020 | TTKOM | | 7.65 | 7.84 | 2.5% | 7.52 | -1.7% | | | | | | Açık |
| | Hisse | 08/06/2020 | KCHOL | | 18.05 | 18.60 | 3.0% | 17.7 | -1.9% | | | | | | Açık |
| Orta Vadeli İşlem Önerileri | Hisse | 04/02/2020 | GUSGR | | 2.76 | 3.03 | 9.8% | 2.65 | -4.0% | 2.65 | 06/02/2020 | -4.0% | 2 | Kapalı | |
| | Hisse | 07/02/2020 | MGROS | | 26.80 | 29.00 | 8.2% | 25.8 | -3.7% | 25.80 | 10/02/2020 | -3.7% | 3 | Kapalı | |
| | Hisse | 13/02/2020 | THYAO | | 14.86 | 16.10 | 8.3% | 14.3 | -3.8% | 14.87 | 19/02/2020 | 0.1% | 6 | Kapalı | |
| | Hisse | 14/02/2020 | KCHOL | | 20.20 | 21.60 | 6.9% | 19.4 | -4.0% | 19.40 | 21/02/2020 | -4.0% | 7 | Kapalı | |
| | Hisse | 14/02/2020 | KARSN | | 1.91 | 2.10 | 9.9% | 1.82 | -4.7% | 1.82 | 20/02/2020 | -4.7% | 6 | Kapalı | |
| | Hisse | 20/02/2020 | OTKAR | | 164.00 | 180.00 | 9.8% | 157 | -4.3% | 125.00 | 27/04/2020 | -23.8% | 67 | Kapalı | |
| | Hisse | 20/02/2020 | LOGO | | 69.60 | 77.00 | 10.6% | 65 | -6.6% | 77.00 | 24/02/2020 | 10.6% | 4 | Kapalı | |
| | Hisse | 03/03/2020 | ULKER | | 21.40 | 23.00 | 7.5% | 20.5 | -4.2% | 22.80 | 06/03/2020 | 6.5% | 3 | Kapalı | |
| | Hisse | 04/03/2020 | TRGYO | | 2.83 | 3.10 | 9.5% | 2.7 | -4.6% | 2.36 | 27/04/2020 | -16.6% | 54 | Kapalı | |
| | Hisse | 18/03/2020 | TSKB | | 0.86 | 0.98 | 14.0% | 0.81 | -5.8% | 0.97 | 19/03/2020 | 12.8% | 1 | Kapalı | |

Müşterimiz olmayan ve tüm önerilerimize eşzamanlı olarak ulaşmak isteyenler için irtibat numarası: (212) 350 24 24

E-posta: bilgi@isyatirim.com.tr

Web sitesi: <https://www.isyatirim.com.tr/tr-tr/Sayfalar/nasil-hesap-acabilirim.aspx>

Gelişmiş Hisse Arama

:<https://www.isyatirim.com.tr/tr-tr/analiz/hisse/Sayfalar/gelismis-hisse-arama.aspx>

Tüm raporlarımıza ulaşmak için :<https://www.isyatirim.com.tr/tr-tr/analiz/arastirma-raporlari/Sayfalar/default.aspx>

*Tarihi yüksek seviyelerdeki hisseler, long yönde değerlendirilmelidir. Bu hisseler geçtiğimiz günlerde de tarihi zirve yapmış veya ilk kez tarihi zirve yapıyor olabilir. Bu hisseleri elinde tutan hiçbir yatırımcı TL bazında zararda değildir. Fiyat grafiğinin (TL grafikler) sol tarafında mevcut fiyattan yüksek fiyatta maliyeti olan yatırımcı yoktur. Dolayısıyla yükselen fiyatlar, zararda olan yatırımcıların satışlarıyla karşılaşmaz, sadece kar realizasyonu yapan yatırımcılar olabilir. Bu bağlamda yükselen bir stop fiyatıyla bu kağıtlarda yatırımcı olmak çok uygun bir risk/kazanç oranı sunmaktadır.

Öneri bilgilendirmesi: İş Yatırım Menkul Değerler A.Ş.'nin (İş Yatırım) BIST'te halka açık şirketler için AL, TUT ve SAT yönündeki önerileri BIST-100 endeksinin (endeks) beklenen getirisine göre değerlendirilmektedir. Tüm bu öneriler İş Yatırım Araştırma Bölümü analistleri tarafından şirketlerin ileride elde edeceği tahmin edilen karları, nakit akımları ve bilançolarına göre bağımsız olarak değerlendirilir. Ek olarak, analistler koşulların elverişsiz olduğu veya doğru değerlendirme yapmanın mümkün olmadığı durumlarda bazı hisse senetleri için geçici olarak GÖZDEN GEÇİRİLİYOR önerisi verebilirler. Münferit her şirket için yatırım önerisi sırasıyla belirtilen şu kriterlere göre değerlendirilir;

İŞ Yatırım Hisse senedi tavsiye metodolojisi:

Artış Potansiyeli > %25 : AL

%10 < Artış Potansiyeli < %25 :TUT

Artış Potansiyeli < %10 : SAT

Her sınır değeri için analist +/- %5 kanaat kullanabilmektedir.

Burada yer alan bilgiler İş Yatırım Menkul Değerler A.Ş. tarafından bilgilendirme amacı ile hazırlanmıştır. Yatırım bilgi, yorum ve tavsiyeleri yatırım danışmanlığı kapsamında değildir. Yatırım danışmanlığı hizmeti; aracı kurumlar, portföy yönetim şirketleri, mevduat kabul etmeyen bankalar ile müşteri arasında imzalanacak yatırım danışmanlığı sözleşmesi çerçevesinde sunulmaktadır. Burada yer alan yorum ve tavsiyeler, yorum ve tavsiyede bulunanların kişisel görüşlerine dayanmaktadır. Herhangi bir yatırım aracının alım-satım önerisi ya da getiri vaadi olarak yorumlanmamalıdır. Bu görüşler mali durumunuz ile risk ve getiri tercihlerinize uygun olmayabilir. Bu nedenle, sadece burada yer alan bilgilere dayanarak yatırım kararı verilmesi beklentilerinize uygun sonuçlar doğurmayabilir.

Burada yer alan fiyatlar, veriler ve bilgilerin tam ve doğru olduğu garanti edilemez; içerik, haber verilmeksizin değiştirilebilir. Tüm veriler, İş Yatırım Menkul Değerler A.Ş. tarafından güvenilir olduğuna inanılan kaynaklardan alınmıştır. Bu kaynakların kullanılması nedeni ile ortaya çıkabilecek hatalardan İş Yatırım Menkul Değerler A.Ş. sorumlu değildir.

Bu içeriğe ilişkin tüm telif hakları İş Yatırım Menkul Değerler A.Ş.'ye aittir. Bu içerik, açık iznimiz olmaksızın başkaları tarafından herhangi bir amaçla, kısmen veya tamamen çoğaltılamaz, dağıtılamaz, yayımlanamaz veya değiştirilemez.