



Teknik Görünüm Raporu

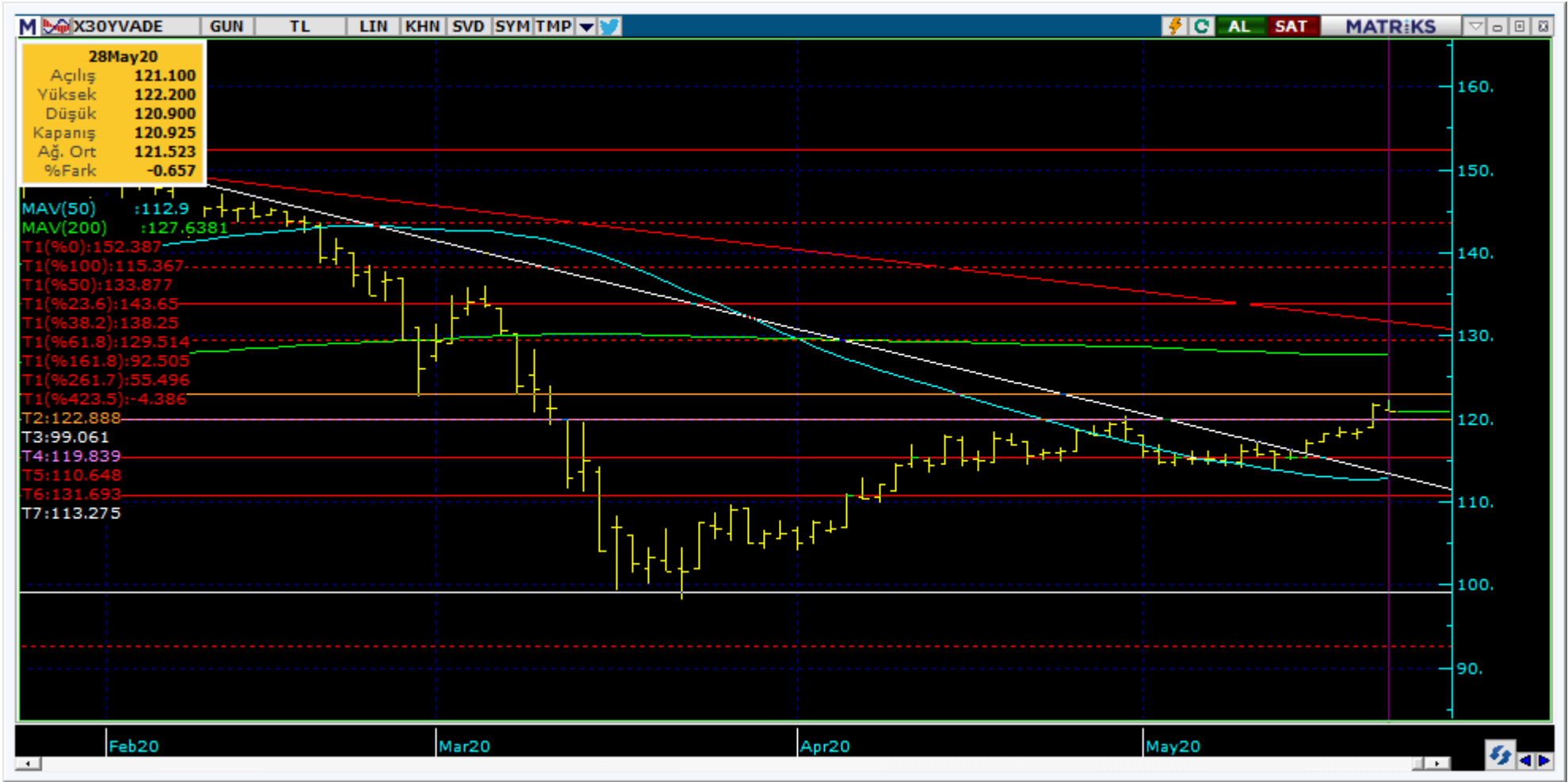
29.05.2020



Destek Direnç Seviyeleri ve Pivot Değeri

Kodu	Son Fiyat	1 GünΔ	Pivot	1.Destek	2.Destek	1.Direnç	2.Direnç
BIST-100	105,360	0.39%	105,396	104,499	103,639	106,256	107,153
BIST-30	122,470	0.69%	122,504	121,536	120,602	123,438	124,406
BIST-50	98,529	0.57%	98,516	97,761	96,993	99,284	100,039

Vadeli Endeks Kontratı Teknik Analiz Görünümü



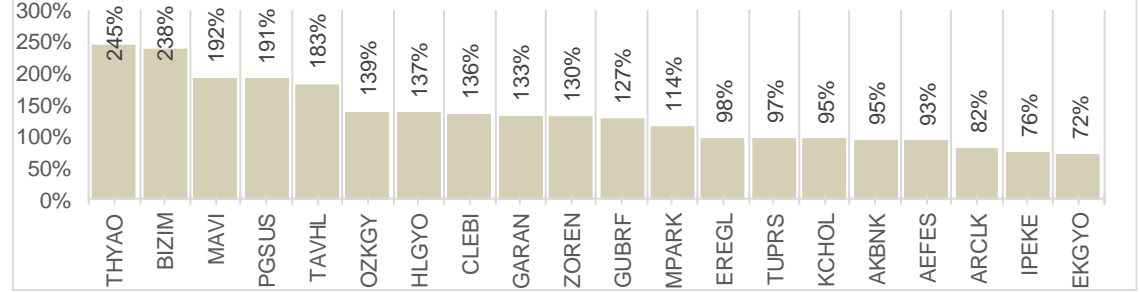
Destek Direnç Seviyeleri ve Pivot Değeri							
Kodu	Son Fiyat	1 GünΔ	Pivot	1.Destek	2.Destek	1.Direnç	2.Direnç
F_XU0300620	121.4750	0.45%	121.5750	120.9500	120.4250	122.1000	122.7250
F_XU0300820	122.3000	0.53%	122.3833	121.8167	121.3333	122.8667	123.4333
F_XU0301020	123.2500	0.45%	123.3667	122.3833	121.5167	124.2333	125.2167



Destek Direnç Seviyeleri ve Pivot Değeri							
Kodu	Son Fiyat	1 GünΔ	Pivot	1.Destek	2.Destek	1.Direnç	2.Direnç
F_USDTRY0520	6.8197	0.78%	6.8022	6.7848	6.7498	6.8372	6.8546
F_USDTRY0620	6.8540	0.62%	6.8390	6.8181	6.7822	6.8749	6.8958
F_USDTRY0820	6.9450	0.80%	6.9337	6.9113	6.8777	6.9673	6.9897

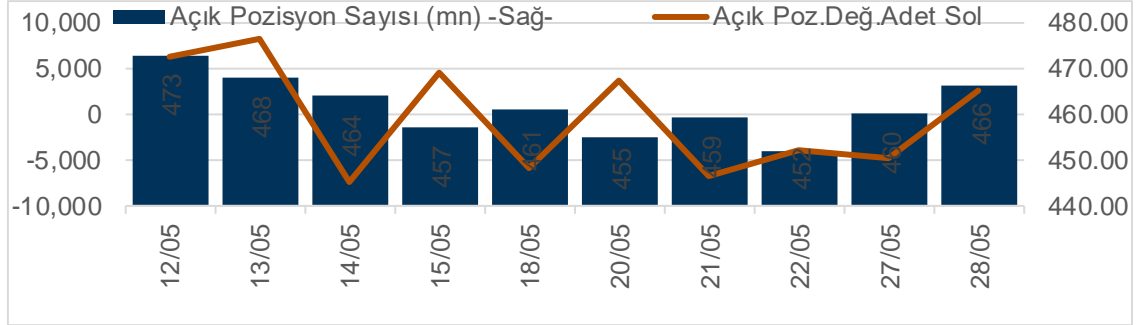
XUTUM Hisse Senetleri Piyasası Alış Satış Rakamları				
	Aracı Kurum	Net(mnTL)	Aracı Kurum	Net(mnTL)
28/05/2021	Ak Yatırım	314.1	Yapi Kredi Yat.	-183.0
	Yat.Finansman	100.1	QNB Finans	-168.7
	İş Yatırım	98.0	Merrill Lynch	-105.3
	Vakıf Yat.	92.4	Meksa Yatırım	-65.8
	TEB Yatırım	44.5	A1 Capital Menku	-49.1
Yılıçi	İş Yatırım	4265.8	Merrill Lynch	-5366.0
	Garanti Yat.	3375.6	Meksa Yatırım	-2597.1
	Ziraat Yat.	2488.2	A1 Capital Menku	-1941.9
	Vakıf Yat.	2217.3	HSBC Yatırım	-1872.1
	Halk Yatırım	1565.4	Citi Menkul	-1766.9

BIST100 -1 Ay Ort.Hac. Göre Hacim Artışı Olan Hisseler (Adet)



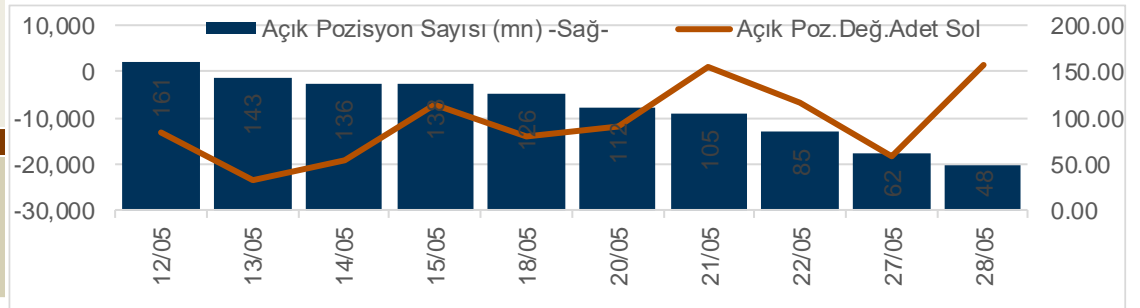
Haziran Vadeli Endeks Kontratı Alış Satış Rakamları				
	Aracı Kurum	Net(mn Lot)	Aracı Kurum	Net(mn Lot)
28/05/2021	İs Yatırım	7,721	Garanti Yat.	-6,927
	QNB Finans	3,958	Ak Yatırım	-6,388
	Osmanlı Yatırım	3,324	Deniz Yatırım	-2,070
	Yatırım Fin.	2,138	Global Menkul	-1,132
	Gedik Yatırım	1,695	GMC Menkul	-1,115
Oca-May	Teb Yatırım	172,267	Garanti Yat.	-75,689
	Citi Menkul	37,793	Yapi Kredi	-44,217
	Merrill Lynch	34,486	Ak Yatırım	-37,249
	İs Yatırım	7,609	Tacirler Yatırı	-13,990
	GMC Menkul	5,679	Vakıf Yat.	-10,360

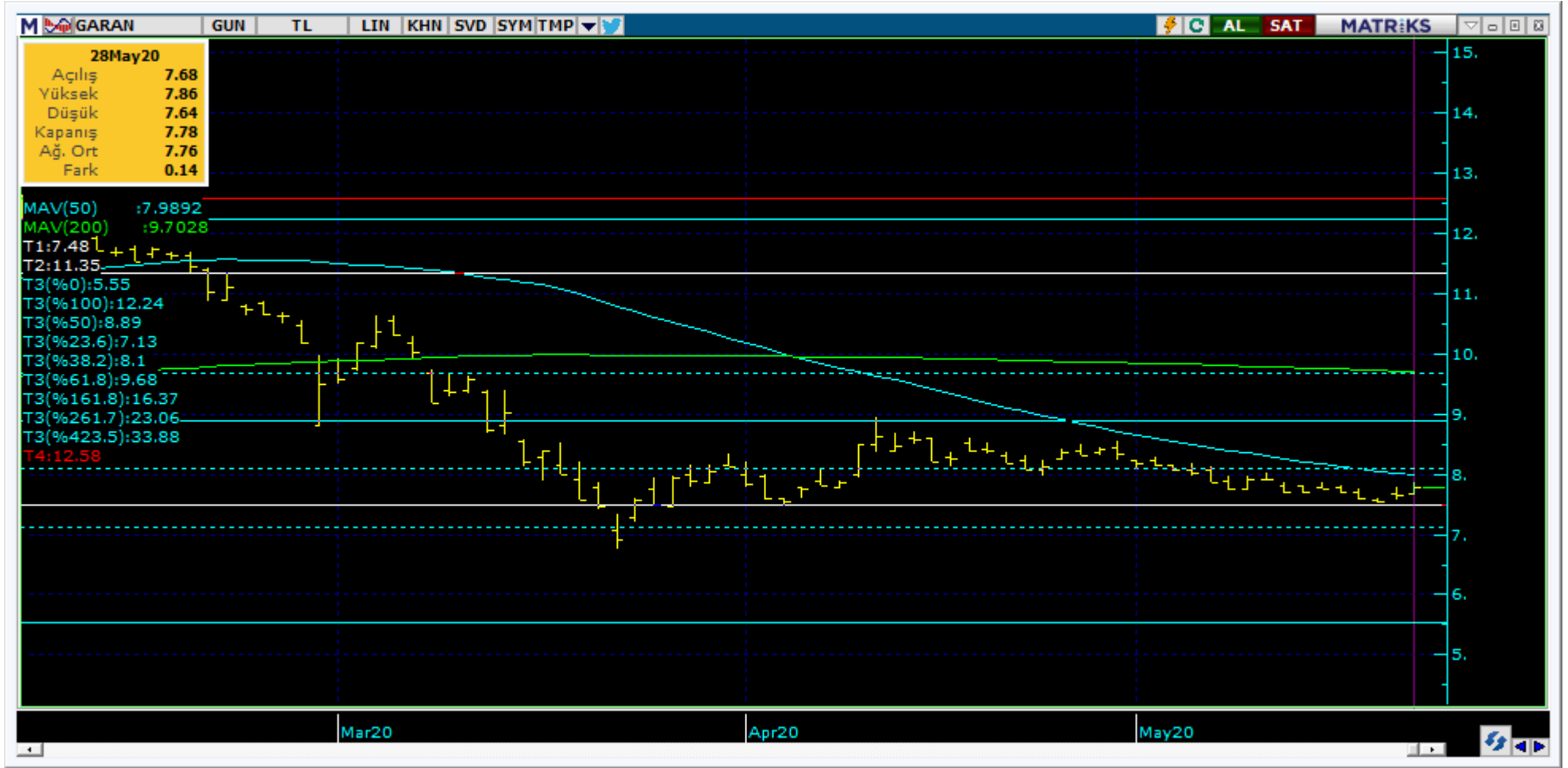
Endeks Sözleşmesi Açık Pozisyon Sayıları



Haziran Vadeli USDTRY Kontratı Alış Satış Rakamları				
	Aracı Kurum	Net(mn Lot)	Aracı Kurum	Net(mn Lot)
28/05/2021	Akbank	11,355	Yapi Kredi Yat.	-15,848
	TEB Yatırım	4,090	Deniz Yatırım	-7,216
	Garanti Yat.	3,545	HSBC Yatırım	-3,811
	Meksa Yatırım	3,373	İs Yatırım	-2,342
	Unlu Menkul	1,759	QNB Finans	-1,667
Oca-May	Yapi Kredi Yat.	60,849	Garanti Bank	-137,000
	Meksa Yatırım	27,931	Garanti Yat.	-68,564
	Tacirler Men.	25,740	Burgan Yatırım	-34,631
	Alternatif	24,783	HSBC Yatırım	-6,935
	Yapı Kredi	23,788	Bank Pozitif	-6,000

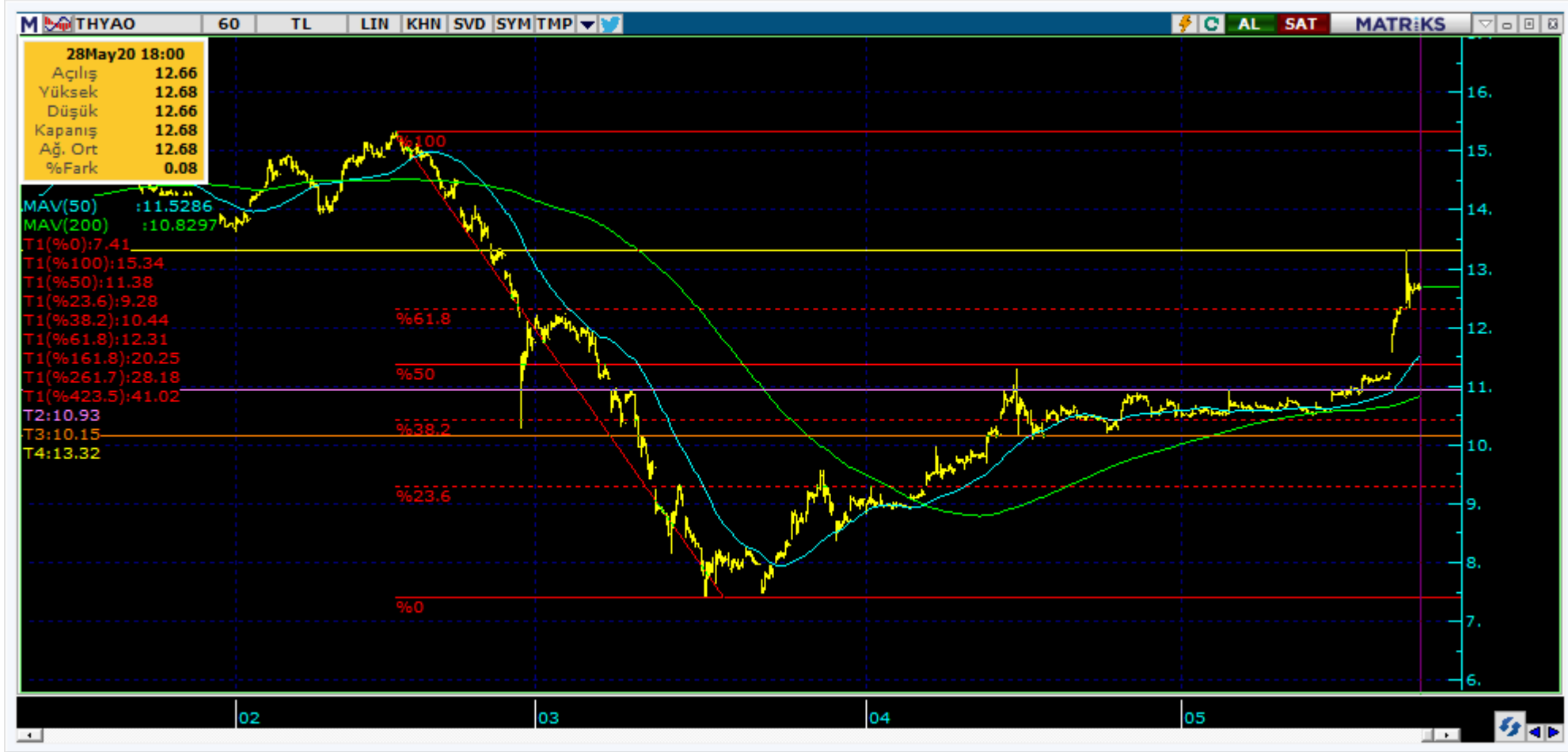
Döviz Sözleşmesi Açık Pozisyon Sayıları





Kodu	Son	1G Değ.	Yab. %	3A Ort.H	Pivot	1.DesteK	2.DesteK	1.Direnc	2.Direnc
GARAN	7.78	1.83%	59.69	137.3 mn\$	7.76	7.66	7.54	7.88	7.98

<https://www.isyatirim.com.tr/tr-tr/analiz/hisse/Sayfalar/Sirket-Karti.aspx?hisse=GARAN>



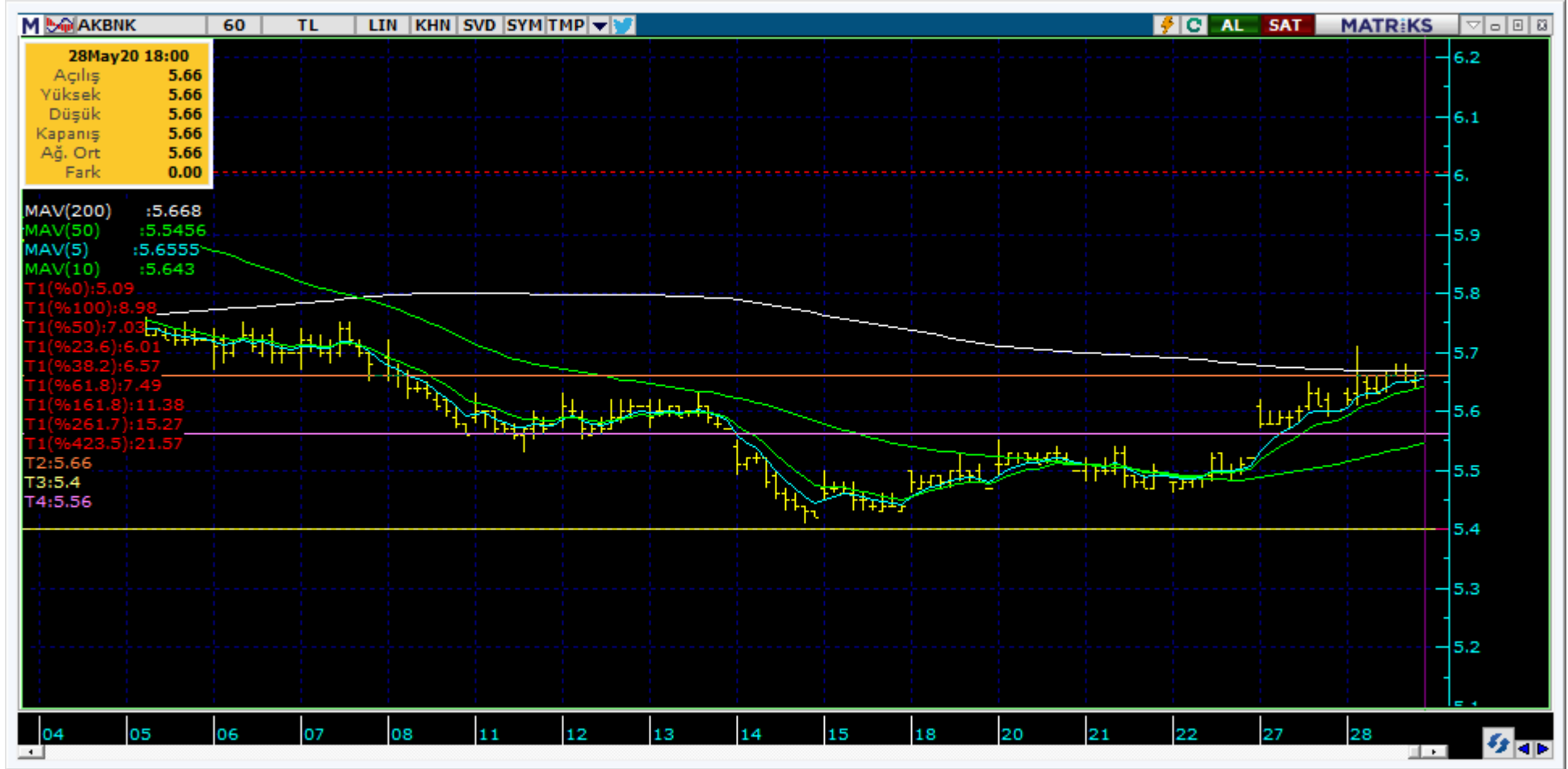
Kodu	Son	1G Değ.	Yab. %	3A Ort.H	Pivot	1.Destek	2.Destek	1.Direnç	2.Direnç
THYAO	12.68	2.84%	29.67	138.7 mn\$	12.76	12.25	11.75	13.20	13.75

<https://www.isyatirim.com.tr/tr-tr/analiz/hisse/Sayfalar/Sirket-Karti.aspx?hisse=THYAO>



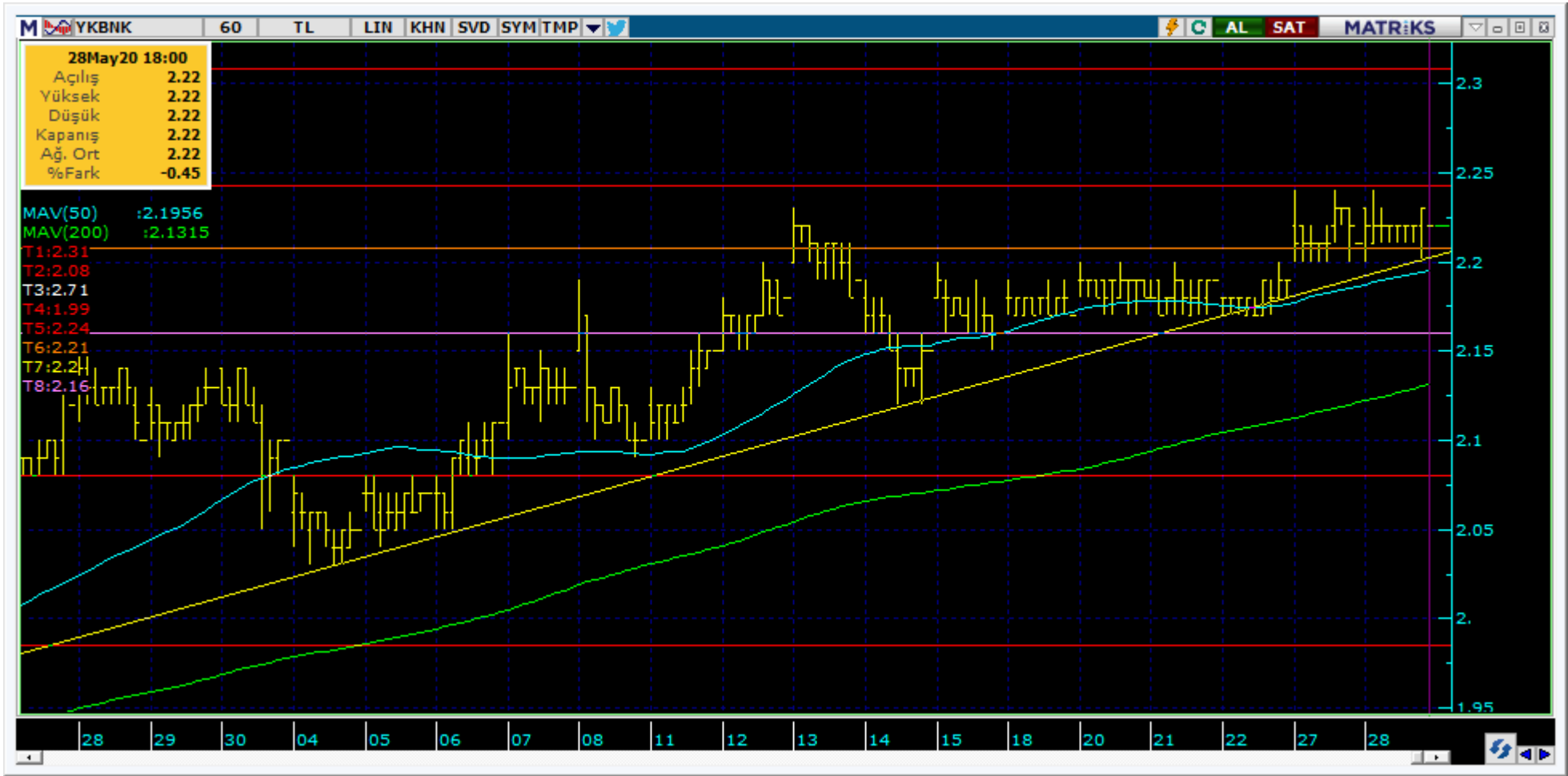
Kodu	Son	1G Değ.	Yab. %	3A Ort.H	Pivot	1.Destek	2.Destek	1.Direnç	2.Direnç
ISCTR	4.94	1.44%	47.38	27.0 mn\$	4.95	4.88	4.83	5.00	5.07

<https://www.isyatirim.com.tr/tr-tr/analiz/hisse/Sayfalar/Sirket-Karti.aspx?hisse=ISCTR>



Kodu	Son	1G Değ.	Yab. %	3A Ort.H	Pivot	1.Destek	2.Destek	1.Direnç	2.Direnç
AKBNK	5.66	1.07%	59.56	47.2 mn\$	5.66	5.61	5.56	5.71	5.76

<https://www.isyatirim.com.tr/tr-tr/analiz/hisse/Sayfalar/Sirket-Karti.aspx?hisse=AKBNK>



Kodu	Son	1G Değ.	Yab. %	3A Ort.H	Pivot	1.Destek	2.Destek	1.Direnç	2.Direnç
YKBNK	2.22	0.45%	63.49	47.3 mn\$	2.22	2.20	2.18	2.24	2.26

<https://www.isyatirim.com.tr/tr-tr/analiz/hisse/Sayfalar/Sirket-Karti.aspx?hisse=YKBNK>



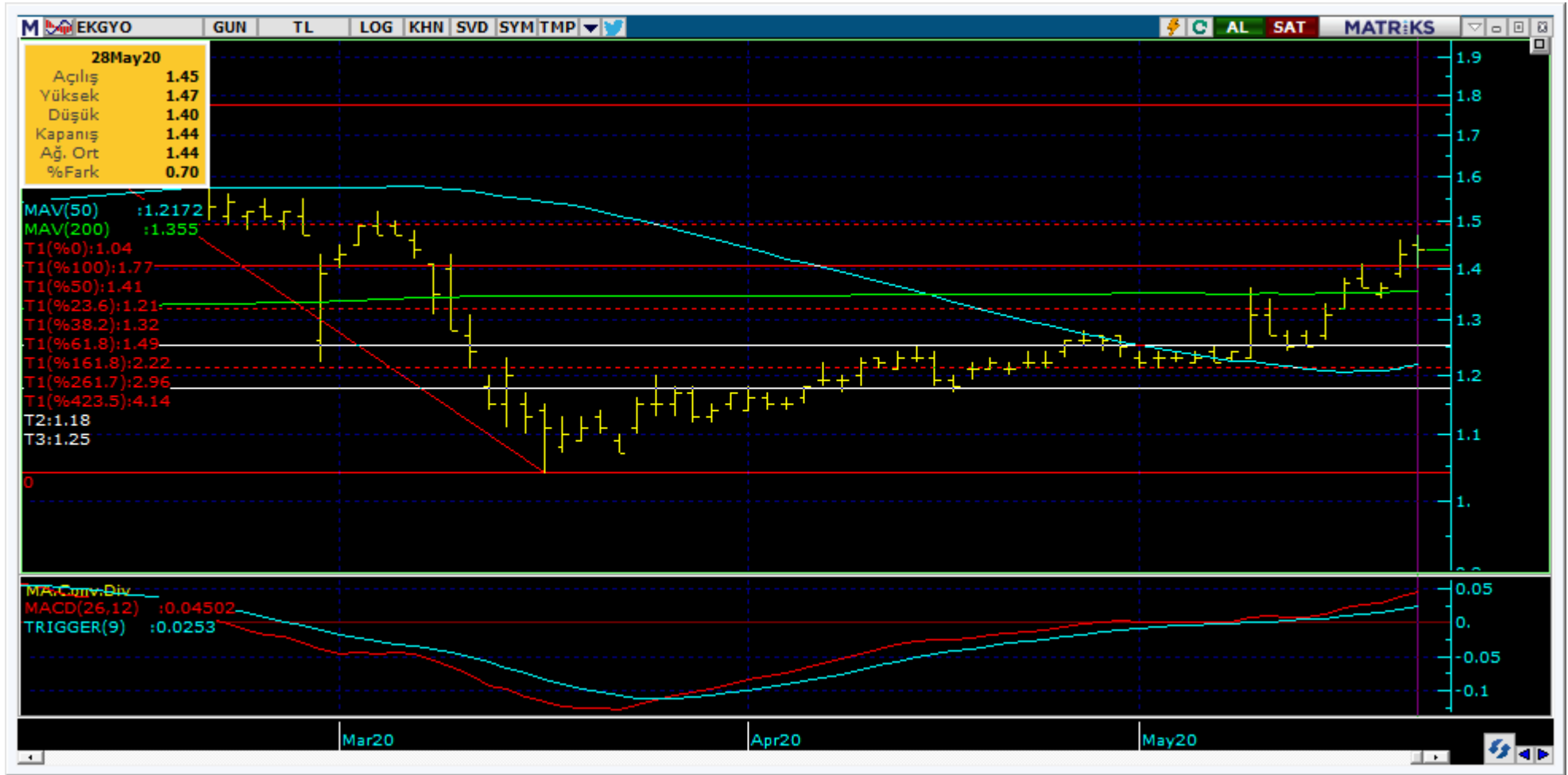
Kodu	Son	1G Değ.	Yab. %	3A Ort.H	Pivot	1.DesteK	2.DesteK	1.Direnc	2.Direnc
VAKBN	4.66	1.53%	14.12	34.0 mn\$	4.64	4.61	4.55	4.70	4.73

<https://www.isyatirim.com.tr/tr-tr/analiz/hisse/Sayfalar/Sirket-Karti.aspx?hisse=VAKBN>



Kodu	Son	1G Değ.	Yab. %	3A Ort.H	Pivot	1.Destek	2.Destek	1.Direnç	2.Direnç
HALKB	5.34	0.75%	11.13	30.8 mn\$	5.35	5.31	5.28	5.38	5.42

<https://www.isyatirim.com.tr/tr-tr/analiz/hisse/Sayfalar/Sirket-Karti.aspx?hisse=HALKB>



Kodu	Son	1G Değ.	Yab. %	3A Ort.H	Pivot	1.Destek	2.Destek	1.Direnç	2.Direnç
EKGYO	1.44	0.70%	40.70	19.5 mn\$	1.44	1.40	1.37	1.47	1.51

<https://www.isyatirim.com.tr/tr-tr/analiz/hisse/Sayfalar/Sirket-Karti.aspx?hisse=EKGYO>

Bugün hareketlenmesi muhtemel hisseler ↑ ASELS



Kodu	Son	Yab. %	Pivot	1.Destek	2.Destek	1.Direnç	2.Direnç	1 Ay Ort.Hac.(Adet) / Son Gün	Fark
ASELS	30.06	33.75	30.13	29.80	29.55	30.40	30.75	26.1 mn / 26.8 mn	3%

Bugün hareketlenmesi muhtemel hisseler ↑ ARCLK



Kodu	Son	Yab. %	Pivot	1.Destek	2.Destek	1.Direnç	2.Direnç	1 Ay Ort.Hac.(Adet) / Son Gün	Fark
ARCLK	16.62	56.83	16.56	16.35	16.05	16.85	17.10	7.4 mn / 13.5 mn	▲ 82%

Bugün hareketlenmesi muhtemel hisseler ↑ KCHOL



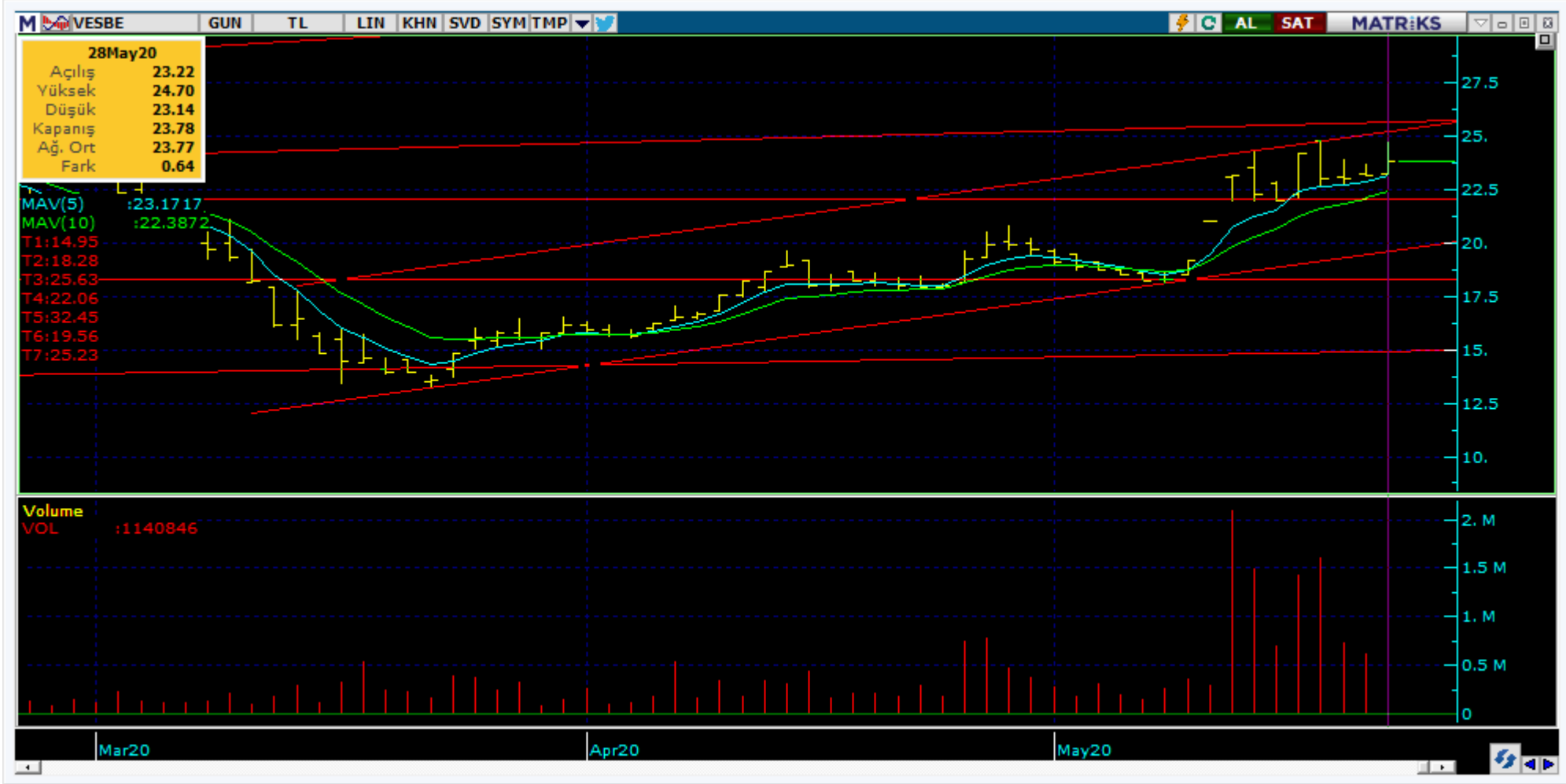
Kodu	Son	Yab. %	Pivot	1.Destek	2.Destek	1.Direnç	2.Direnç	1 Ay Ort.Hac.(Adet) / Son Gün	Fark
KCHOL	16.66	77.55	16.37	16.05	15.45	17.00	17.30	7.5 mn / 14.7 mn	▲ 95%

Bugün hareketlenmesi muhtemel hisseler ↑ TOASO



Kodu	Son	Yab. %	Pivot	1.Destek	2.Destek	1.Direnç	2.Direnç	1 Ay Ort.Hac.(Adet) / Son Gün	Fark
TOASO	22.78	62.43	22.65	22.30	21.80	23.15	23.50	2.0 mn / 1.9 mn	-6%

Bugün hareketlenmesi muhtemel hisseler ↑ VESBE



Kodu	Son	Yab. %	Pivot	1.Destek	2.Destek	1.Direnç	2.Direnç	1 Ay Ort.Hac.(Adet) / Son Gün	Fark
VESBE	23.78	4.65	23.87	23.05	22.30	24.60	25.45	0.7 mn / 1.1 mn	

Kodu	Son	1G Değ.	Yab. %	3A Ort.H	Pivot	1.Destek	2.Destek	1.Direnç	2.Direnç
AKBNK	5.66	1.07%	59.56	47.2 mn\$	5.66	5.61	5.56	5.71	5.76
ARCLK	16.62	1.53%	56.83	13.9 mn\$	16.56	16.35	16.05	16.85	17.10
ASELS	30.06	-0.07%	33.75	132.4 mn\$	30.13	29.80	29.55	30.40	30.75
BIMAS	61.70	-1.75%	67.46	28.8 mn\$	62.12	61.00	60.25	62.85	63.95
DOHOL	1.90	-0.52%	39.50	11.4 mn\$	1.92	1.87	1.85	1.94	1.99
EKGYO	1.44	0.70%	40.70	19.5 mn\$	1.44	1.40	1.37	1.47	1.51
EREGL	8.11	-0.49%	65.73	29.2 mn\$	8.18	8.03	7.96	8.25	8.40
GARAN	7.78	1.83%	59.69	137.3 mn\$	7.76	7.66	7.54	7.88	7.98
HALKB	5.34	0.75%	11.13	30.8 mn\$	5.35	5.31	5.28	5.38	5.42
ISCTR	4.94	1.44%	47.38	27.0 mn\$	4.95	4.88	4.83	5.00	5.07
KCHOL	16.66	6.11%	77.55	13.2 mn\$	16.37	16.05	15.45	17.00	17.30
KOZAA	12.58	1.53%	49.66	29.5 mn\$	12.55	12.35	12.15	12.75	12.95
KOZAL	74.80	1.63%	55.80	26.3 mn\$	74.78	74.20	73.65	75.35	75.95
KRDMD	2.54	0.79%	13.98	40.6 mn\$	2.55	2.52	2.49	2.58	2.61
PETKM	3.54	0.00%	17.99	48.7 mn\$	3.54	3.52	3.49	3.57	3.59
PGSUS	58.80	-0.51%	10.18	54.8 mn\$	59.73	55.95	53.15	62.55	66.35
SAHOL	8.58	-0.23%	66.64	12.2 mn\$	8.60	8.52	8.45	8.67	8.75
SISE	4.92	-0.40%	22.64	14.3 mn\$	4.92	4.87	4.81	4.97	5.03
SODA	5.74	0.00%	29.50	8.3 mn\$	5.73	5.67	5.61	5.79	5.84
TAVHL	20.40	-0.87%	74.33	14.7 mn\$	20.87	19.55	18.65	21.75	23.05
TCELL	13.90	0.00%	84.60	24.9 mn\$	13.89	13.80	13.65	14.00	14.10
THYAO	12.68	2.84%	29.67	138.7 mn\$	12.76	12.25	11.75	13.20	13.75
TKFEN	14.02	0.00%	39.48	14.4 mn\$	14.00	13.85	13.65	14.20	14.35
TOASO	22.78	3.36%	62.43	6.1 mn\$	22.65	22.30	21.80	23.15	23.50
TRKCM	3.24	0.00%	29.90	6.4 mn\$	3.23	3.19	3.15	3.27	3.31
TSKB	1.05	0.96%	23.73	10.3 mn\$	1.05	1.04	1.03	1.06	1.07
TTKOM	7.57	-1.43%	59.52	19.1 mn\$	7.62	7.49	7.42	7.69	7.82
TUPRS	85.50	1.91%	56.13	39.4 mn\$	85.58	84.35	83.25	86.70	87.95
VAKBN	4.66	1.53%	14.12	34.0 mn\$	4.64	4.61	4.55	4.70	4.73
YKBNK	2.22	0.45%	63.49	47.3 mn\$	2.22	2.20	2.18	2.24	2.26

Son İşlem Önerileri Tarih sıralamasına göre son 10 tane işlem önerimiz ve performanları aşağıdaki tabloda gösterilmektedir.

	Öneri	Oneri Tarihi	AL	SAT	Acilis	Hedef	Hedef	Stop	Stop	Kapanis	Kapanış	Getiri/	Gün	Öneri	
					Fiyat (₺)	Fiyat (TL)	%	Fiyat (₺)	%	Fiyat (₺)	Tarih	Zarar	Sayısı	Durumu	
Kısa Vadeli İşlem Önerileri	Hisse	15/05/2020	TTKOM		7.52	7.74	2.9%	7.38	-1.9%	7.56	18/05/2020	0.5%	3	Kapalı	
	Hisse	18/05/2020	ASELS		29.16	30.00	2.9%	28.7	-1.6%	29.56	20/05/2020	1.4%	2	Kapalı	
	Emtia VI	20/05/2020	Altın		1,753.00	1,800.00	2.7%	1730	-1.3%	1,730.00	21/05/2020	-1.3%	1	Kapalı	
	Hisse	20/05/2020	ALARK		4.86	5.00	2.9%	4.75	-2.3%	4.96	21/05/2020	2.1%	1	Kapalı	
	Hisse	21/05/2020	TKFEN		13.72	14.10	2.8%	13.3	-3.1%	14.10	21/05/2020	2.8%	0	Kapalı	
	Hisse	21/05/2020	EREGL		8.05	8.30	3.1%	7.9	-1.9%	8.30	28/05/2020	3.1%	7	Kapalı	
	Hisse	22/05/2020	KOZAA		12.65	13.20	4.3%	12.4	-2.0%	12.40	27/05/2020	-2.0%	5	Kapalı	
	Hisse	27/05/2020	ASELS		29.66	30.60	3.2%	29	-2.2%	30.24	28/05/2020	2.0%	1	Kapalı	
	Hisse	28/05/2020	AKBNK		5.67	5.90	4.1%	5.55	-2.1%						Açık
	Hisse	28/05/2020	KOZAA		12.55	12.80	2.0%	12.2	-2.8%						Açık
Orta Vadeli İşlem Önerileri	Hisse	04/02/2020	GUSGR		2.76	3.03	9.8%	2.65	-4.0%	2.65	06/02/2020	-4.0%	2	Kapalı	
	Hisse	07/02/2020	MGROS		26.80	29.00	8.2%	25.8	-3.7%	25.80	10/02/2020	-3.7%	3	Kapalı	
	Hisse	13/02/2020	THYAO		14.86	16.10	8.3%	14.3	-3.8%	14.87	19/02/2020	0.1%	6	Kapalı	
	Hisse	14/02/2020	KCHOL		20.20	21.60	6.9%	19.4	-4.0%	19.40	21/02/2020	-4.0%	7	Kapalı	
	Hisse	14/02/2020	KARSN		1.91	2.10	9.9%	1.82	-4.7%	1.82	20/02/2020	-4.7%	6	Kapalı	
	Hisse	20/02/2020	OTKAR		164.00	180.00	9.8%	157	-4.3%	125.00	27/04/2020	-23.8%	67	Kapalı	
	Hisse	20/02/2020	LOGO		69.60	77.00	10.6%	65	-6.6%	77.00	24/02/2020	10.6%	4	Kapalı	
	Hisse	03/03/2020	ULKER		21.40	23.00	7.5%	20.5	-4.2%	22.80	06/03/2020	6.5%	3	Kapalı	
	Hisse	04/03/2020	TRGYO		2.83	3.10	9.5%	2.7	-4.6%	2.36	27/04/2020	-16.6%	54	Kapalı	
	Hisse	18/03/2020	TSKB		0.86	0.98	14.0%	0.81	-5.8%	0.97	19/03/2020	12.8%	1	Kapalı	

Müşterimiz olmayan ve tüm önerilerimize eşzamanlı olarak ulaşmak isteyenler için irtibat numarası: (212) 350 24 24

E-posta: bilgi@isyatirim.com.tr

Web sitesi: <https://www.isyatirim.com.tr/tr-tr/Sayfalar/nasil-hesap-acabilirim.aspx>

*Dün Tarihi Zirvesinden Kapanan BIST-100 Hisseleri: GUBRF, HLGYO, IPEK, SASA

Gelişmiş Hisse Arama

:<https://www.isyatirim.com.tr/tr-tr/analiz/hisse/Sayfalar/gelismis-hisse-arama.aspx>

Tüm raporlarımıza ulaşmak için :<https://www.isyatirim.com.tr/tr-tr/analiz/arastirma-raporlari/Sayfalar/default.aspx>

*Tarihi yüksek seviyelerdeki hisseler, long yönde değerlendirilmelidir. Bu hisseler geçtiğimiz günlerde de tarihi zirve yapmış veya ilk kez tarihi zirve yapıyor olabilir. Bu hisseleri elinde tutan hiçbir yatırımcı TL bazında zararda değildir. Fiyat grafiğinin (TL grafikler) sol tarafında mevcut fiyattan yüksek fiyatta maliyeti olan yatırımcı yoktur. Dolayısıyla yükselen fiyatlar, zararda olan yatırımcıların satışlarıyla karşılaşmaz, sadece kar realizasyonu yapan yatırımcılar olabilir. Bu bağlamda yükselen bir stop fiyatıyla bu kağıtlarda yatırımcı olmak çok uygun bir risk/kazanç oranı sunmaktadır.

Öneri bilgilendirmesi: İş Yatırım Menkul Değerler A.Ş.'nin (İş Yatırım) BIST'te halka açık şirketler için AL, TUT ve SAT yönündeki önerileri BIST-100 endeksinin (endeks) beklenen getirisine göre değerlendirilmektedir. Tüm bu öneriler İş Yatırım Araştırma Bölümü analistleri tarafından şirketlerin ileride elde edeceği tahmin edilen karları, nakit akımları ve bilançolarına göre bağımsız olarak değerlendirilir. Ek olarak, analistler koşulların elverişsiz olduğu veya doğru değerlendirme yapmanın mümkün olmadığı durumlarda bazı hisse senetleri için geçici olarak GÖZDEN GEÇİRİLİYOR önerisi verebilirler. Münferit her şirket için yatırım önerisi sırasıyla belirtilen şu kriterlere göre değerlendirilir;

İŞ Yatırım Hisse senedi tavsiye metodolojisi:

Artış Potansiyeli > %25 : AL

%10 < Artış Potansiyeli < %25 :TUT

Artış Potansiyeli < %10 : SAT

Her sınır değeri için analist +/- %5 kanaat kullanabilmektedir.

Burada yer alan bilgiler İş Yatırım Menkul Değerler A.Ş. tarafından bilgilendirme amacı ile hazırlanmıştır. Yatırım bilgi, yorum ve tavsiyeleri yatırım danışmanlığı kapsamında değildir. Yatırım danışmanlığı hizmeti; aracı kurumlar, portföy yönetim şirketleri, mevduat kabul etmeyen bankalar ile müşteri arasında imzalanacak yatırım danışmanlığı sözleşmesi çerçevesinde sunulmaktadır. Burada yer alan yorum ve tavsiyeler, yorum ve tavsiyede bulunanların kişisel görüşlerine dayanmaktadır. Herhangi bir yatırım aracının alım-satım önerisi ya da getiri vaadi olarak yorumlanmamalıdır. Bu görüşler mali durumunuz ile risk ve getiri tercihlerinize uygun olmayabilir. Bu nedenle, sadece burada yer alan bilgilere dayanarak yatırım kararı verilmesi beklentilerinize uygun sonuçlar doğurmayabilir.

Burada yer alan fiyatlar, veriler ve bilgilerin tam ve doğru olduğu garanti edilemez; içerik, haber verilmeksizin değiştirilebilir. Tüm veriler, İş Yatırım Menkul Değerler A.Ş. tarafından güvenilir olduğuna inanılan kaynaklardan alınmıştır. Bu kaynakların kullanılması nedeni ile ortaya çıkabilecek hatalardan İş Yatırım Menkul Değerler A.Ş. sorumlu değildir.

Bu içeriğe ilişkin tüm telif hakları İş Yatırım Menkul Değerler A.Ş.'ye aittir. Bu içerik, açık iznimiz olmaksızın başkaları tarafından herhangi bir amaçla, kısmen veya tamamen çoğaltılamaz, dağıtılamaz, yayımlanamaz veya değiştirilemez.