



Teknik Görünüm Raporu

11.05.2020



Destek Direnç Seviyeleri ve Pivot Değeri							
Kodu	Son Fiyat	1 GünΔ	Pivot	1.Destek	2.Destek	1.Direnç	2.Direnç
BIST-100	97,845	-0.56%	98,344	97,173	96,501	99,016	100,186
BIST-30	114,592	-0.30%	115,074	113,840	113,088	115,826	117,060
BIST-50	91,646	-0.50%	92,086	91,027	90,408	92,705	93,765

Vadeli Endeks Kontratı Teknik Analiz Görünümü



Destek Direnç Seviyeleri ve Pivot Değeri							
Kodu	Son Fiyat	1 GünΔ	Pivot	1.Destek	2.Destek	1.Direnç	2.Direnç
F_XU0300620	114.8250	-0.20%	115.0833	114.0667	113.3083	115.8417	116.8583
F_XU0300820	115.9250	0.00%	116.1000	115.1750	114.4250	116.8500	117.7750
F_XU0301020	117.2250	0.04%	117.6000	116.7250	116.2250	118.1000	118.9750

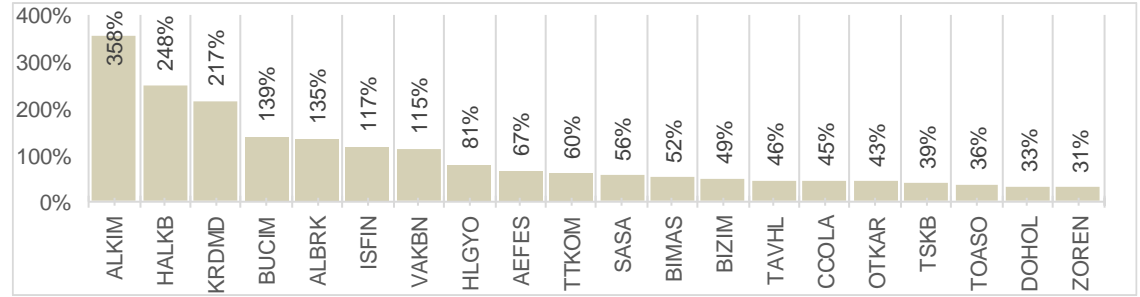


Destek Direnç Seviyeleri ve Pivot Değeri

Kodu	Son Fiyat	1 GünΔ	Pivot	1.Destek	2.Destek	1.Direnç	2.Direnç
F_USDTRY0520	7.1438	-0.58%	7.1536	7.1084	7.0729	7.1891	7.2343
F_USDTRY0620	7.1939	-0.73%	7.2079	7.1524	7.1109	7.2494	7.3049
F_USDTRY0820	7.2791	-1.23%	7.2976	7.2198	7.1606	7.3568	7.4346

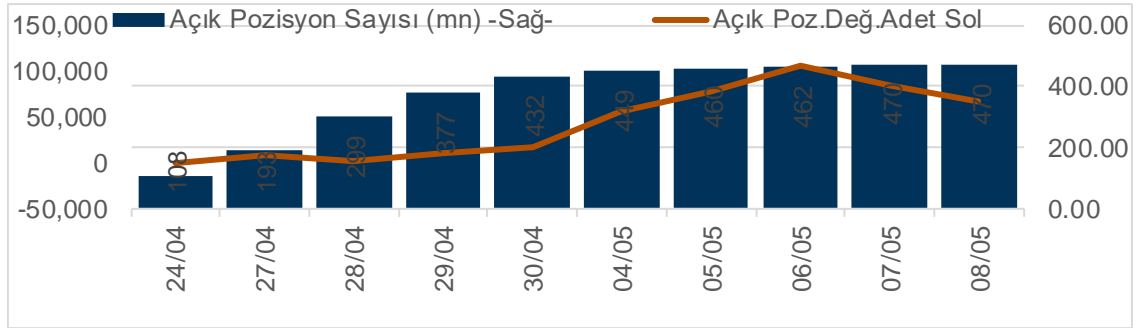
XUTUM Hisse Senetleri Piyasası Alış Satış Rakamları					
Aracı Kurum		Net(mnTL)	Aracı Kurum		Net(mnTL)
08/05/2020	Garanti Yat.	178.2	TEB Yatirim	-408.2	
	İş Yatirim	120.3	HSBC Yatirim	-99.1	
	Vakif Yat.	115.8	Ak Yatirim	-61.7	
	Ziraat Yat.	98.4	A1 Capital Menku	-60.5	
	Halk Yatirim	57.3	Citi Menkul	-50.2	
Aracı Kurum		Net(mnTL)	Aracı Kurum		Net(mnTL)
Yılıçi	İş Yatirim	3654.7	Merrill Lynch	-4494.1	
	Garanti Yat.	2809.2	Meksa Yatirim	-2297.9	
	Ziraat Yat.	2138.2	A1 Capital Menku	-1725.2	
	Vakif Yat.	1926.9	TEB Yatirim	-1696.1	
	Halk Yatirim	1406.8	Citi Menkul	-1695.9	

BIST100 -1 Ay Ort.Hac. Göre Hacim Artışı Olan Hisseler (Adet)



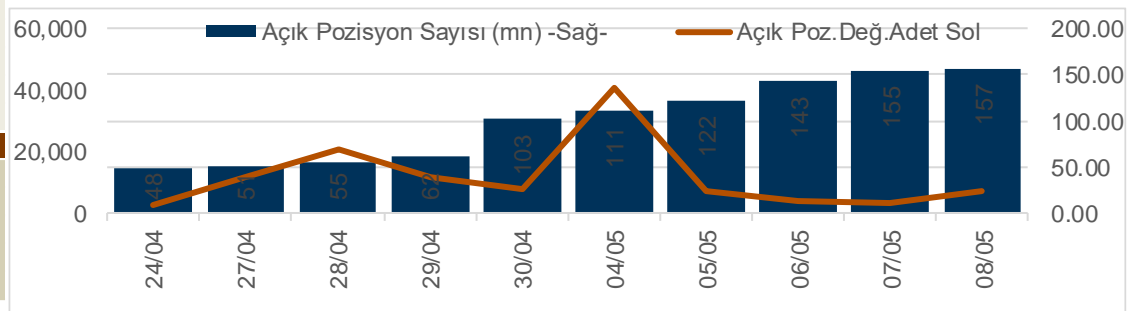
Haziran Vadeli Endeks Kontratı Alış Satış Rakamları					
Aracı Kurum		Net(mn Lot)	Aracı Kurum		Net(mn Lot)
08/05/2020	İs Yatirim	9,497	Teb Yatirim	-6,055	
	Merrill Lynch	2,325	Citi Menkul	-4,305	
	Ak Yatirim	2,125	A1 Capital Menk	-1,859	
	Phillipcapital	1,877	Yatirim Fin.	-1,744	
	Garanti Yat.	1,634	Info Yatirim	-1,527	
Aracı Kurum		Net(mn Lot)	Aracı Kurum		Net(mn Lot)
Oca-May	Teb Yatirim	170,312	Garanti Yat.	-72,441	
	Citi Menkul	37,523	Ak Yatirim	-38,055	
	Deniz Yatirim	9,090	Yapi Kredi	-29,749	
	Merrill Lynch	6,718	HSBC Yatirim	-11,106	
	Seker Yatirim	1,693	Info Yatirim	-7,347	

Endeks Sözleşmesi Açık Pozisyon Sayıları



Mayıs Vadeli USDTRY Kontratı Alış Satış Rakamları					
Aracı Kurum		Net(mn Lot)	Aracı Kurum		Net(mn Lot)
08/05/2020	Yapi Kredi Yat.	4,911	Deniz Yatirim	-4,009	
	Info Yatirim	1,468	Akbank	-1,565	
	Ak Yat.	1,327	Sanko Yatirim	-1,556	
	Unlu Menkul Yatirim Fin.	1,093	Bank Pozitif	-1,444	
	Yatirim Fin.	774	QNB Finans	-1,120	
Aracı Kurum		Net(mn Lot)	Aracı Kurum		Net(mn Lot)
Nis-May	Yapi Kredi Yat.	27,397	Akbank	-94,478	
	İs Yatirim	19,251	Burgan Yatirim	-6,160	
	Yatirim Fin.	8,181	Gedik Yatirim	-5,503	
	Deniz Yatirim	7,506	Yapi Kredi	-4,790	
	Garanti Yat.	6,659	Bank Pozitif	-3,444	

Döviz Sözleşmesi Açık Pozisyon Sayıları





Kodu	Son	1G Değ.	Yab. %	3A Ort.H	Pivot	1.Destek	2.Destek	1.Direnç	2.Direnç
GARAN	7.86	-2.00%	66.96	123.5 mn\$	7.95	7.77	7.68	8.04	8.22

<https://www.isyatirim.com.tr/tr-tr/analiz/hisse/Sayfalar/Sirket-Karti.aspx?hisse=GARAN>



Kodu	Son	1G Değ.	Yab. %	3A Ort.H	Pivot	1.DesteK	2.DesteK	1.Direnç	2.Direnç
THYAO	10.60	0.00%	30.66	192.2 mn\$	10.63	10.55	10.45	10.70	10.80

<https://www.isyatirim.com.tr/tr-tr/analiz/hisse/Sayfalar/Sirket-Karti.aspx?hisse=THYAO>



Kodu	Son	1G Değ.	Yab. %	3A Ort.H	Pivot	1.Destek	2.Destek	1.Direnç	2.Direnç
ISCTR	4.87	-0.41%	49.65	27.1 mn\$	4.90	4.83	4.79	4.94	5.01

<https://www.isyatirim.com.tr/tr-tr/analiz/hisse/Sayfalar/Sirket-Karti.aspx?hisse=ISCTR>



Kodu	Son	1G Değ.	Yab. %	3A Ort.H	Pivot	1.Destek	2.Destek	1.Direnç	2.Direnç
AKBNK	5.56	-1.77%	64.53	45.1 mn\$	5.61	5.51	5.45	5.67	5.77

<https://www.isyatirim.com.tr/tr-tr/analiz/hisse/Sayfalar/Sirket-Karti.aspx?hisse=AKBNK>



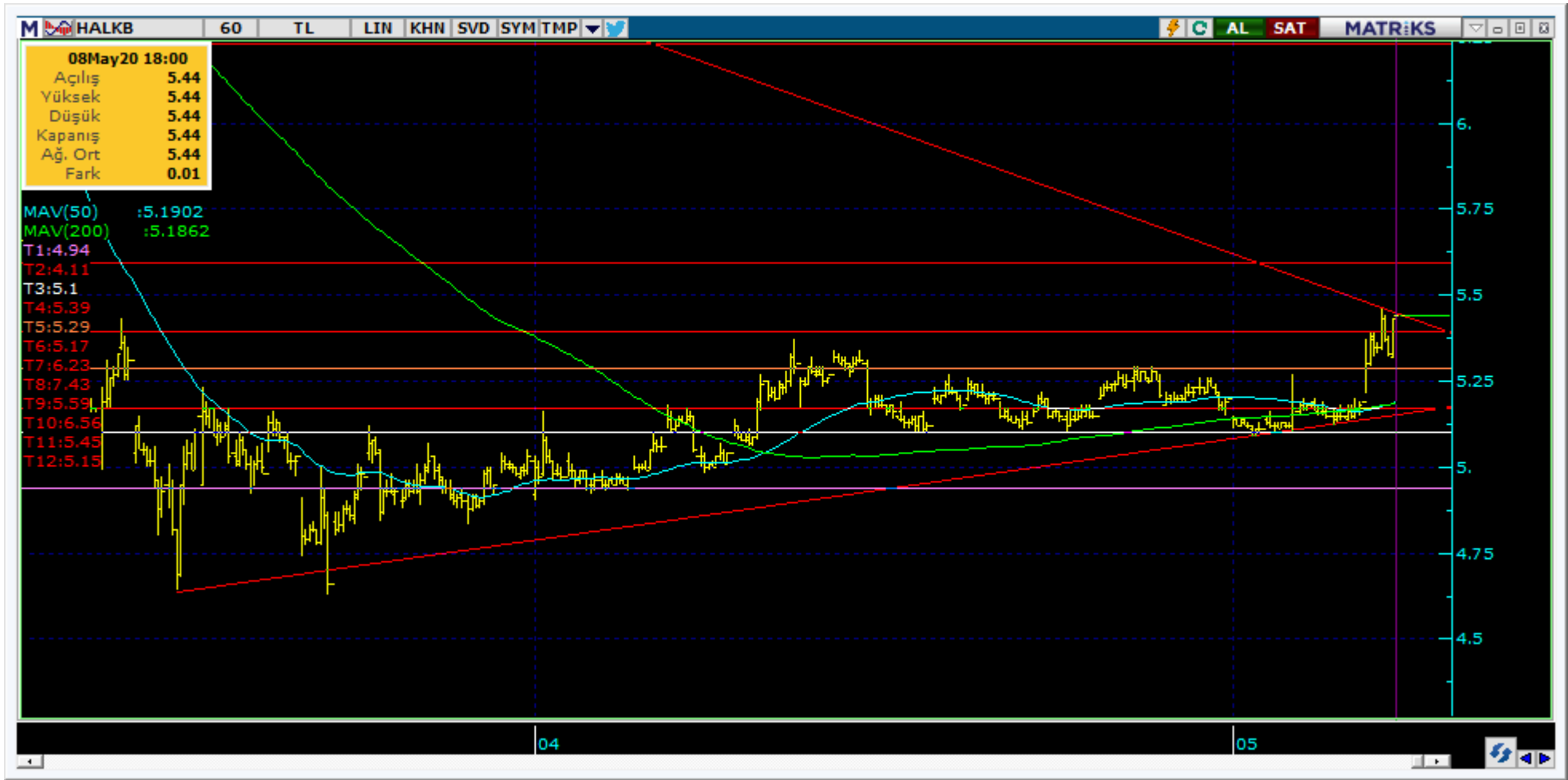
Kodu	Son	1G Değ.	Yab. %	3A Ort.H	Pivot	1.Destek	2.Destek	1.Direnç	2.Direnç
YKBNK	2.10	-1.41%	62.48	51.8 mn\$	2.13	2.06	2.03	2.16	2.23

<https://www.isyatirim.com.tr/tr-tr/analiz/hisse/Sayfalar/Sirket-Karti.aspx?hisse=YKBNK>



Kodu	Son	1G Değ.	Yab. %	3A Ort.H	Pivot	1.DesteK	2.DesteK	1.Direnç	2.Direnç
VAKBN	4.64	3.11%	47.83	33.8 mn\$	4.61	4.56	4.48	4.69	4.74

<https://www.isyaticim.com.tr/tr-tr/analiz/hisse/Sayfalar/Sirket-Karti.aspx?hisse=VAKBN>



Kodu	Son	1G Değ.	Yab. %	3A Ort.H	Pivot	1.Destek	2.Destek	1.Direnç	2.Direnç
HALKB	5.44	4.82%	35.89	37.6 mn\$	5.37	5.29	5.13	5.53	5.61

<https://www.isyatirim.com.tr/tr-tr/analiz/hisse/Sayfalar/Sirket-Karti.aspx?hisse=HALKB>



Kodu	Son	1G Değ.	Yab. %	3A Ort.H	Pivot	1.Destek	2.Destek	1.Direnç	2.Direnç
EKGYO	1.22	-0.81%	40.89	22.6 mn\$	1.23	1.21	1.20	1.24	1.26

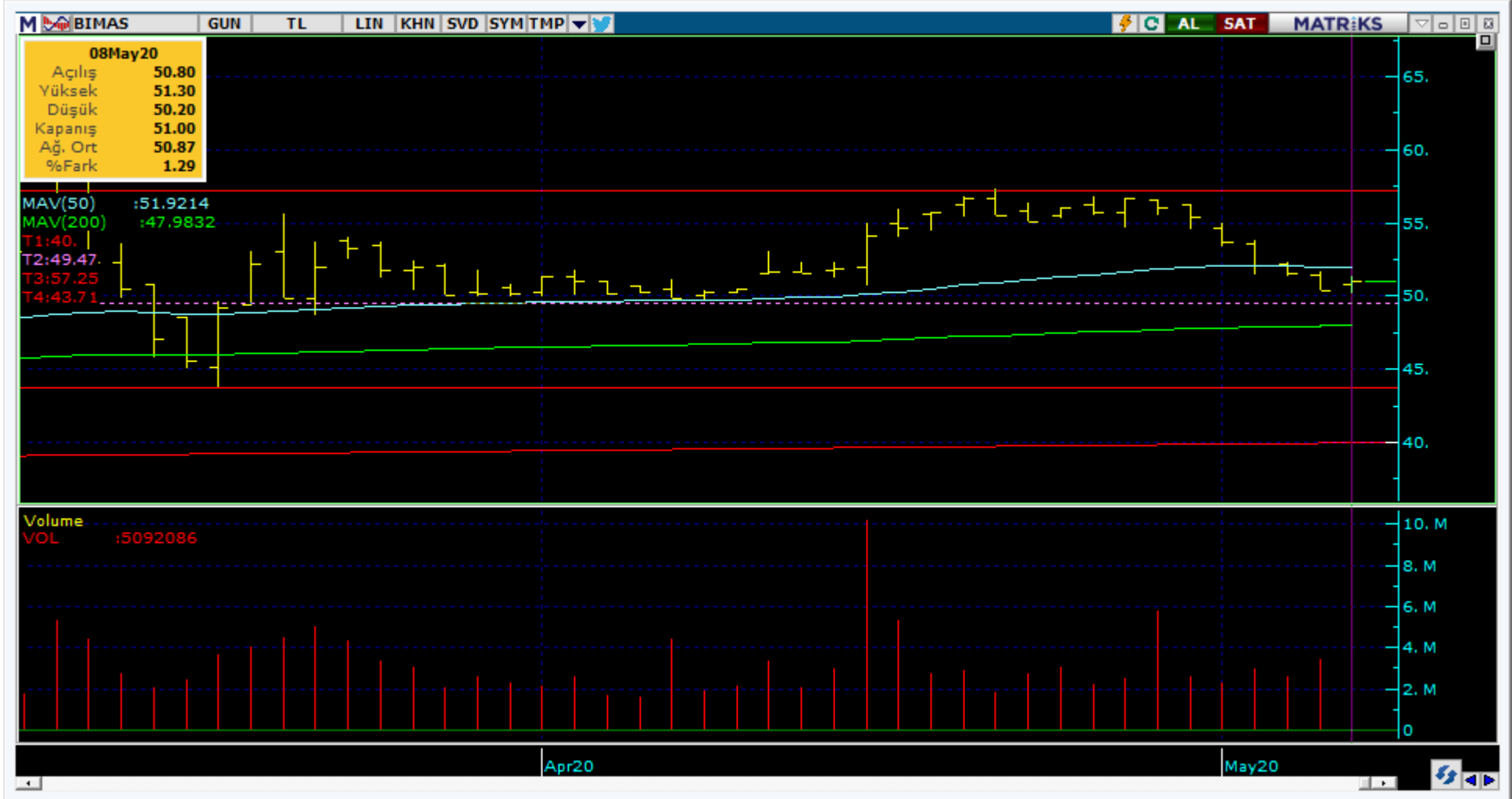
<https://www.isyatirim.com.tr/tr-tr/analiz/hisse/Sayfalar/Sirket-Karti.aspx?hisse=EKGYO>

Bugün hareketlenmesi muhtemel hisseler ↑ AKSEN



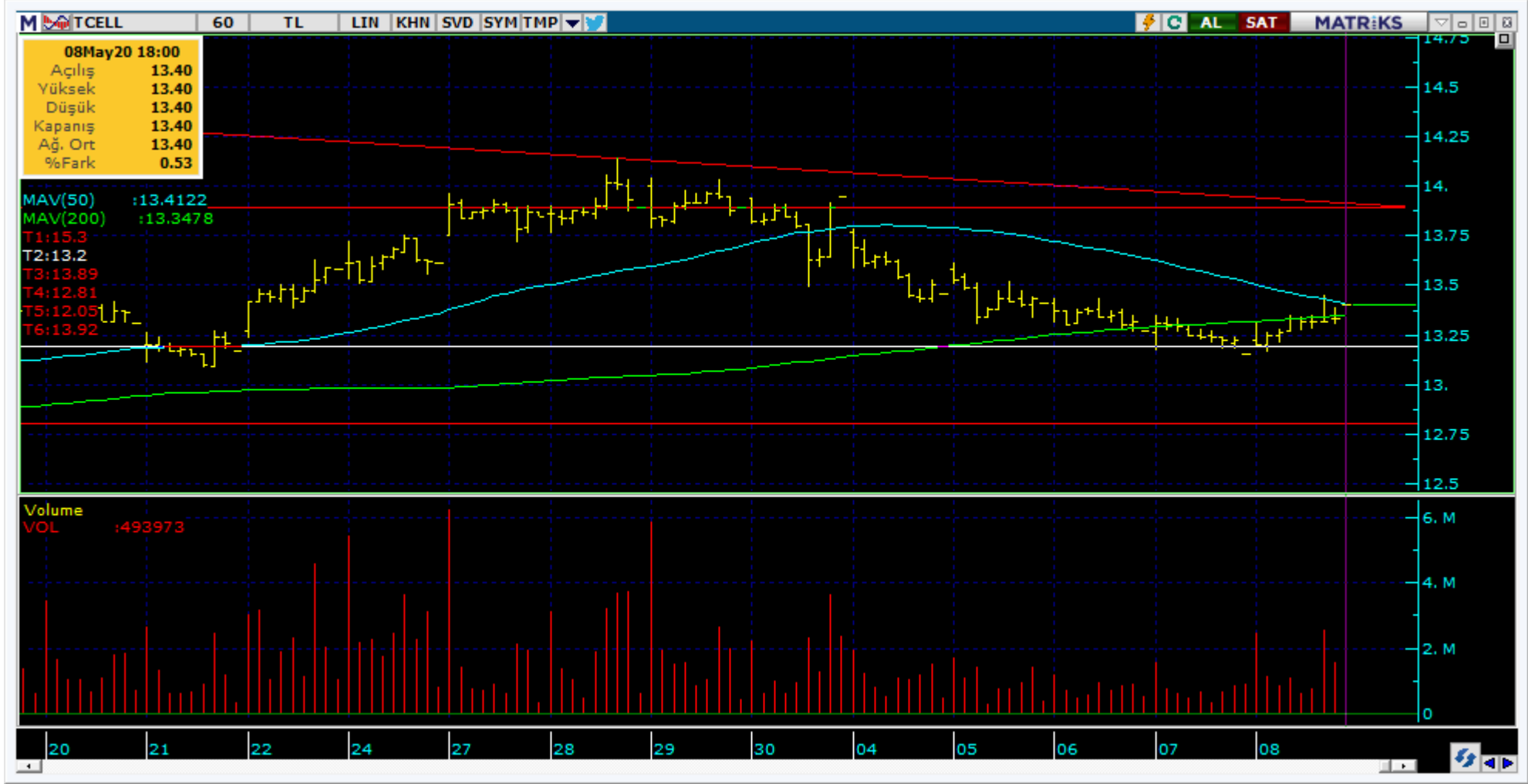
Kodu	Son	Yab. %	Pivot	1.Destek	2.Destek	1.Direnç	2.Direnç	1 Ay Ort.Hac.(Adet) / Son Gün	Fark
AKSEN	4.02	14.46	4.07	3.95	3.87	4.15	4.27	10.8 mn / 12.1 mn	▲ 13%

Bugün hareketlenmesi muhtemel hisseler ↑ BIMAS



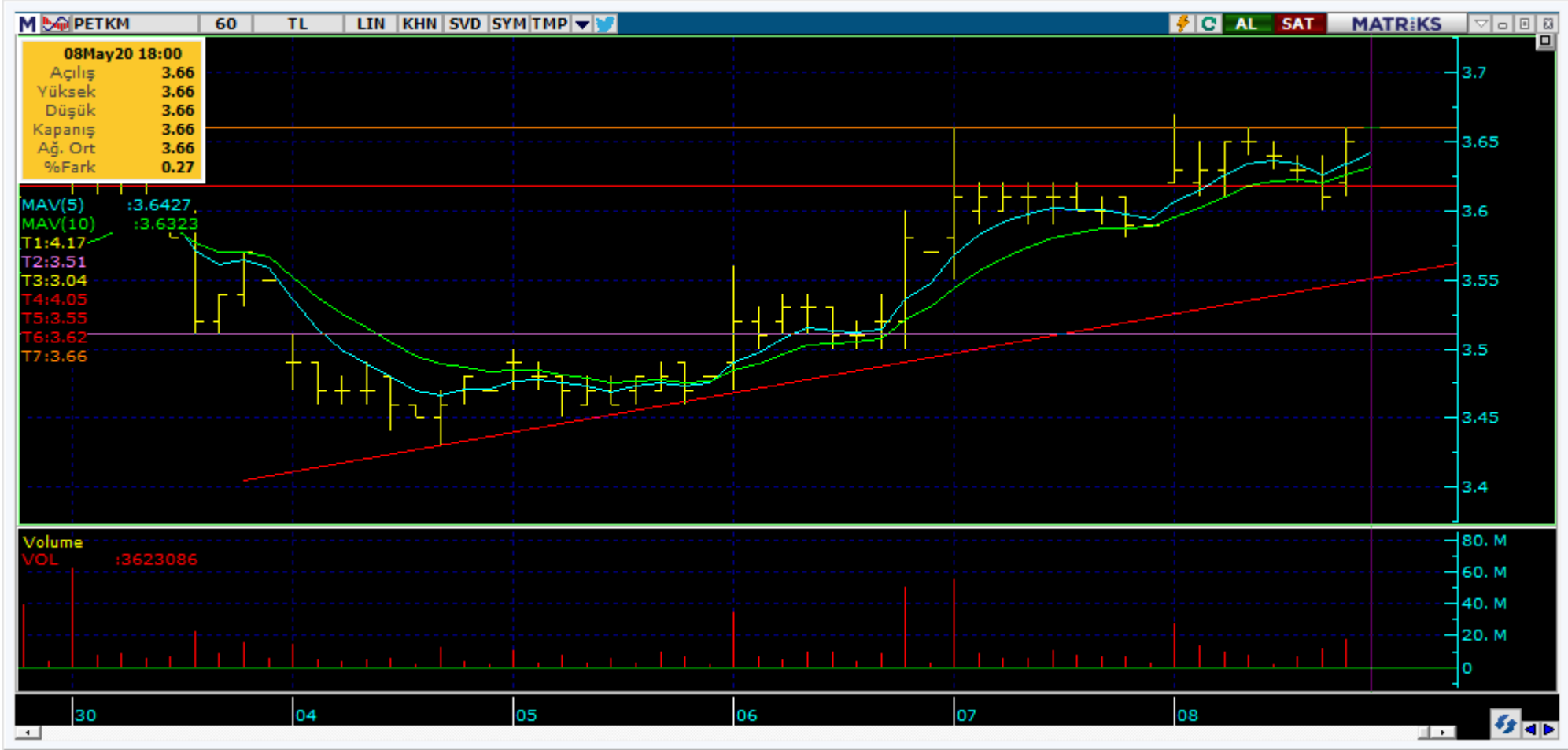
Kodu	Son	Yab. %	Pivot	1.Destek	2.Destek	1.Direnç	2.Direnç	1 Ay Ort.Hac.(Adet) / Son Gün	Fark
BIMAS	51.00	67.54	50.83	50.35	49.75	51.45	51.95	3.4 mn / 5.1 mn	▲ 52%

Bugün hareketlenmesi muhtemel hisseler ↑ TCELL



Kodu	Son	Yab. %	Pivot	1.Destek	2.Destek	1.Direnç	2.Direnç	1 Ay Ort.Hac.(Adet) / Son Gün	Fark
TCELL	13.40	84.21	13.34	13.20	13.05	13.50	13.65	12.7 mn / 11.5 mn	▼ -10%

Bugün hareketlenmesi muhtemel hisseler ↑ PETKM



Kodu	Son	Yab. %	Pivot	1.Destek	2.Destek	1.Direnç	2.Direnç	1 Ay Ort.Hac.(Adet) / Son Gün	Fark
PETKM	3.66	18.49	3.64	3.62	3.57	3.69	3.71	99.0 mn / 99.4 mn	0%

Kodu	Son	1G Değ.	Yab. %	3A Ort.H	Pivot	1.Destek	2.Destek	1.Direnç	2.Direnç
AKBNK	5.56	-1.77%	64.53	45.1 mn\$	5.61	5.51	5.45	5.67	5.77
ARCLK	15.40	-2.90%	64.48	12.5 mn\$	15.58	15.10	14.85	15.85	16.35
ASELS	26.50	-1.19%	33.17	163.6 mn\$	26.69	26.30	26.15	26.85	27.25
BIMAS	51.00	1.29%	67.54	23.0 mn\$	50.83	50.35	49.75	51.45	51.95
DOHOL	1.88	-3.59%	40.22	10.6 mn\$	1.91	1.85	1.81	1.95	2.01
EKGYO	1.22	-0.81%	40.89	22.6 mn\$	1.23	1.21	1.20	1.24	1.26
EREGL	8.05	0.63%	67.25	31.0 mn\$	8.04	7.97	7.88	8.13	8.20
GARAN	7.86	-2.00%	66.96	123.5 mn\$	7.95	7.77	7.68	8.04	8.22
HALKB	5.44	4.82%	35.89	37.6 mn\$	5.37	5.29	5.13	5.53	5.61
ISCTR	4.87	-0.41%	49.65	27.1 mn\$	4.90	4.83	4.79	4.94	5.01
KCHOL	14.97	1.56%	77.79	13.7 mn\$	14.94	14.85	14.70	15.10	15.20
KOZAA	11.45	-6.22%	53.39	31.3 mn\$	11.74	11.05	10.70	12.10	12.80
KOZAL	72.65	-3.26%	57.48	27.9 mn\$	73.65	70.95	69.25	75.35	78.05
KRDMD	2.43	-6.54%	15.96	47.0 mn\$	2.52	2.34	2.26	2.60	2.78
PETKM	3.66	1.95%	18.49	56.6 mn\$	3.64	3.62	3.57	3.69	3.71
PGSUS	51.25	-0.97%	13.78	47.9 mn\$	51.63	50.60	50.00	52.25	53.30
SAHOL	8.01	0.50%	66.33	14.3 mn\$	8.01	7.94	7.87	8.08	8.15
SISE	4.80	-0.21%	22.91	22.7 mn\$	4.82	4.77	4.75	4.84	4.89
SODA	5.59	-2.10%	29.59	10.8 mn\$	5.64	5.52	5.45	5.71	5.83
TAVHL	17.30	-1.65%	78.70	12.5 mn\$	17.60	16.95	16.60	17.95	18.60
TCELL	13.40	1.90%	84.21	27.0 mn\$	13.34	13.20	13.05	13.50	13.65
THYAO	10.60	0.00%	30.66	192.2 mn\$	10.63	10.55	10.45	10.70	10.80
TKFEN	12.94	-2.19%	41.91	17.1 mn\$	13.08	12.80	12.65	13.25	13.55
TOASO	19.62	-0.91%	66.04	7.3 mn\$	19.79	19.35	19.05	20.05	20.55
TRKCM	3.19	-0.62%	30.67	9.5 mn\$	3.20	3.16	3.12	3.24	3.28
TSKB	1.02	-0.97%	25.18	11.8 mn\$	1.02	1.00	0.97	1.05	1.07
TTKOM	6.88	-3.51%	60.17	20.6 mn\$	7.00	6.76	6.64	7.12	7.36
TUPRS	84.95	0.47%	62.46	44.9 mn\$	85.15	84.60	84.25	85.50	86.05
VAKBN	4.64	3.11%	47.83	33.8 mn\$	4.61	4.56	4.48	4.69	4.74
YKBNK	2.10	-1.41%	62.48	51.8 mn\$	2.13	2.06	2.03	2.16	2.23

Son İşlem Önerileri Tarih sıralamasına göre son 10 tane işlem önerimiz ve performanları aşağıdaki tabloda gösterilmektedir.

	Öneri	Oneri Tarihi	AL	SAT	Acilis	Hedef	Hedef	Stop	Stop	Kapanis	Kapanış	Getiri/	Gün	Öneri
					Fiyat (₺)	Fiyat (TL)	%	Fiyat (₺)	%	Fiyat (₺)	Tarih	Zarar	Sayısı	Durumu
Kısa Vadeli İşlem Önerileri	Hisse	28/04/2020	TTKOM		7.36	7.55	2.6%	7.18	-2.4%	7.35	29/04/2020	-0.1%	1	Kapalı
	Hisse	28/04/2020	YKBNK		2.14	2.20	2.8%	2.1	-1.9%	2.11	29/04/2020	-1.4%	1	Kapalı
	Hisse	28/04/2020	KOZAA		12.35	12.75	3.2%	12.1	-2.0%	12.10	29/04/2020	-2.0%	1	Kapalı
	Hisse	29/04/2020	MGROS		29.66	30.50	2.8%	29.08	-2.0%	30.50	29/04/2020	2.8%	0	Kapalı
	Hisse	29/04/2020	ASELS		27.50	28.40	3.3%	26.96	-2.0%	26.96	30/04/2020	-2.0%	1	Kapalı
	Hisse	29/04/2020	EREGL		8.10	8.32	2.7%	7.88	-2.7%	7.88	04/05/2020	-2.7%	5	Kapalı
	Hisse	04/05/2020	TTKOM		7.39	7.60	2.8%	7.2	-2.6%	7.20	04/05/2020	-2.6%	0	Kapalı
	Hisse	04/05/2020	ULKER		23.80	24.70	3.8%	23.3	-2.1%	23.12	05/05/2020	-2.9%	1	Kapalı
	Endeks	05/05/2020		Endeks	115.30	112.00	-2.9%	117	1.5%	115.70	07/05/2020	-0.3%	2	Kapalı
	Hisse	06/05/2020	VESTL		13.33	13.70	2.8%	13.1	-1.7%	13.60	06/05/2020	2.0%	0	Kapalı
Orta Vadeli İşlem Önerileri	Hisse	04/02/2020	GUSGR		2.76	3.03	9.8%	2.65	-4.0%	2.65	06/02/2020	-4.0%	2	Kapalı
	Hisse	07/02/2020	MGROS		26.80	29.00	8.2%	25.8	-3.7%	25.80	10/02/2020	-3.7%	3	Kapalı
	Hisse	13/02/2020	THYAO		14.86	16.10	8.3%	14.3	-3.8%	14.87	19/02/2020	0.1%	6	Kapalı
	Hisse	14/02/2020	KCHOL		20.20	21.60	6.9%	19.4	-4.0%	19.40	21/02/2020	-4.0%	7	Kapalı
	Hisse	14/02/2020	KARSN		1.91	2.10	9.9%	1.82	-4.7%	1.82	20/02/2020	-4.7%	6	Kapalı
	Hisse	20/02/2020	OTKAR		164.00	180.00	9.8%	157	-4.3%	125.00	27/04/2020	-23.8%	67	Kapalı
	Hisse	20/02/2020	LOGO		69.60	77.00	10.6%	65	-6.6%	77.00	24/02/2020	10.6%	4	Kapalı
	Hisse	03/03/2020	ULKER		21.40	23.00	7.5%	20.5	-4.2%	22.80	06/03/2020	6.5%	3	Kapalı
	Hisse	04/03/2020	TRGYO		2.83	3.10	9.5%	2.7	-4.6%	2.36	27/04/2020	-16.6%	54	Kapalı
	Hisse	18/03/2020	TSKB		0.86	0.98	14.0%	0.81	-5.8%	0.97	19/03/2020	12.8%	1	Kapalı

Müşterimiz olmayan ve tüm önerilerimize eşzamanlı olarak ulaşmak isteyenler için irtibat numarası: (212) 350 24 24

E-posta: bilgi@isyatirim.com.tr

Web sitesi: <https://www.isyatirim.com.tr/tr-tr/Sayfalar/nasil-hesap-acabilirim.aspx>

*Dün Tarihi Zirvesinden Kapanan BIST-100 Hisseleri: ALKIM

Gelişmiş Hisse Arama

:<https://www.isyatirim.com.tr/tr-tr/analiz/hisse/Sayfalar/gelismis-hisse-arama.aspx>

Tüm raporlarımıza ulaşmak için :<https://www.isyatirim.com.tr/tr-tr/analiz/arastirma-raporlari/Sayfalar/default.aspx>

*Tarihi yüksek seviyelerdeki hisseler, long yönde değerlendirilmelidir. Bu hisseler geçtiğimiz günlerde de tarihi zirve yapmış veya ilk kez tarihi zirve yapıyor olabilir. Bu hisseleri elinde tutan hiçbir yatırımcı TL bazında zararda değildir. Fiyat grafiğinin (TL grafikler) sol tarafında mevcut fiyattan yüksek fiyatta maliyeti olan yatırımcı yoktur. Dolayısıyla yükselen fiyatlar, zararda olan yatırımcıların satışlarıyla karşılaşmaz, sadece kar realizasyonu yapan yatırımcılar olabilir. Bu bağlamda yükselen bir stop fiyatıyla bu kağıtlarda yatırımcı olmak çok uygun bir risk/kazanç oranı sunmaktadır.

Öneri bilgilendirmesi: İş Yatırım Menkul Değerler A.Ş.'nin (İş Yatırım) BIST'te halka açık şirketler için AL, TUT ve SAT yönündeki önerileri BIST-100 endeksinin (endeks) beklenen getirisine göre değerlendirilmektedir. Tüm bu öneriler İş Yatırım Araştırma Bölümü analistleri tarafından şirketlerin ileride elde edeceği tahmin edilen karları, nakit akımları ve bilançolarına göre bağımsız olarak değerlendirilir. Ek olarak, analistler koşulların elverişsiz olduğu veya doğru değerlendirme yapmanın mümkün olmadığı durumlarda bazı hisse senetleri için geçici olarak GÖZDEN GEÇİRİLİYOR önerisi verebilirler. Münferit her şirket için yatırım önerisi sırasıyla belirtilen şu kriterlere göre değerlendirilir;

İş Yatırım Hisse senedi tavsiye metodolojisi:

Artış Potansiyeli > %25 : AL

%10 < Artış Potansiyeli < %25 :TUT

Artış Potansiyeli < %10 : SAT

Her sınır değeri için analist +/- %5 kanaat kullanabilmektedir.

Burada yer alan bilgiler İş Yatırım Menkul Değerler A.Ş. tarafından bilgilendirme amacı ile hazırlanmıştır. Yatırım bilgi, yorum ve tavsiyeleri yatırım danışmanlığı kapsamında değildir. Yatırım danışmanlığı hizmeti; aracı kurumlar, portföy yönetim şirketleri, mevduat kabul etmeyen bankalar ile müşteri arasında imzalanacak yatırım danışmanlığı sözleşmesi çerçevesinde sunulmaktadır. Burada yer alan yorum ve tavsiyeler, yorum ve tavsiyede bulunanların kişisel görüşlerine dayanmaktadır. Herhangi bir yatırım aracının alım-satım önerisi ya da getiri vaadi olarak yorumlanmamalıdır. Bu görüşler mali durumunuz ile risk ve getiri tercihlerinize uygun olmayabilir. Bu nedenle, sadece burada yer alan bilgilere dayanarak yatırım kararı verilmesi beklentilerinize uygun sonuçlar doğurmayabilir.

Burada yer alan fiyatlar, veriler ve bilgilerin tam ve doğru olduğu garanti edilemez; içerik, haber verilmeksizin değiştirilebilir. Tüm veriler, İş Yatırım Menkul Değerler A.Ş. tarafından güvenilir olduğuna inanılan kaynaklardan alınmıştır. Bu kaynakların kullanılması nedeni ile ortaya çıkabilecek hatalardan İş Yatırım Menkul Değerler A.Ş. sorumlu değildir.