



Teknik Görünüm Raporu

8.04.2020



Destek Direnç Seviyeleri ve Pivot Değeri

Kodu	Son Fiyat	1 GünΔ	Pivot	1.Destek	2.Destek	1.Direnç	2.Direnç
BIST-100	92,382	0.34%	93,181	91,583	90,784	93,980	95,578
BIST-30	109,870	0.59%	110,788	108,952	108,033	111,707	113,543
BIST-50	87,424	0.43%	88,168	86,679	85,935	88,912	90,401

Vadeli Endeks Kontratı Teknik Analiz Görünümü



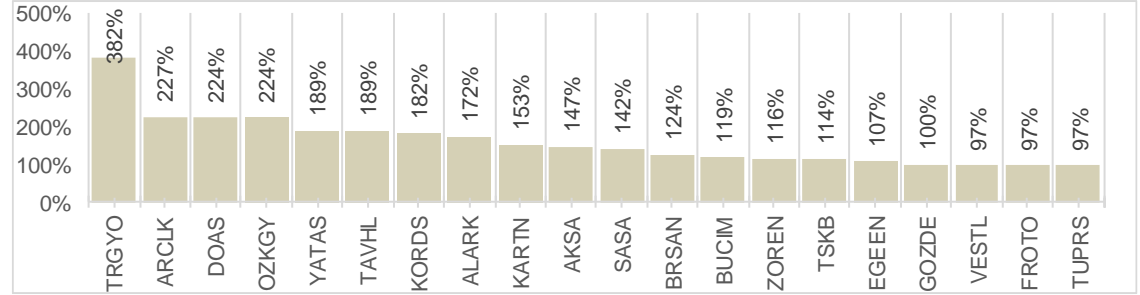
Destek Direnç Seviyeleri ve Pivot Değeri							
Kodu	Son Fiyat	1 GünΔ	Pivot	1.Destek	2.Destek	1.Direnç	2.Direnç
F_XU0300420	110.8000	0.77%	111.3083	109.8417	108.8833	112.2667	113.7333
F_XU0300620	111.2000	0.91%	111.7250	110.4000	109.6000	112.5250	113.8500
F_XU0300820	112.5750	0.85%	112.8750	111.4000	110.2250	114.0500	115.5250



Destek Direnç Seviyeleri ve Pivot Değeri							
Kodu	Son Fiyat	1 GünΔ	Pivot	1.Destek	2.Destek	1.Direnç	2.Direnç
F_USDTRY0420	6.7988	0.06%	6.7763	6.7525	6.7062	6.8226	6.8464
F_USDTRY0520	6.8551	-0.31%	6.8438	6.7893	6.7235	6.9096	6.9641
F_USDTRY0620	6.9200	-0.46%	6.9044	6.8589	6.7977	6.9656	7.0111

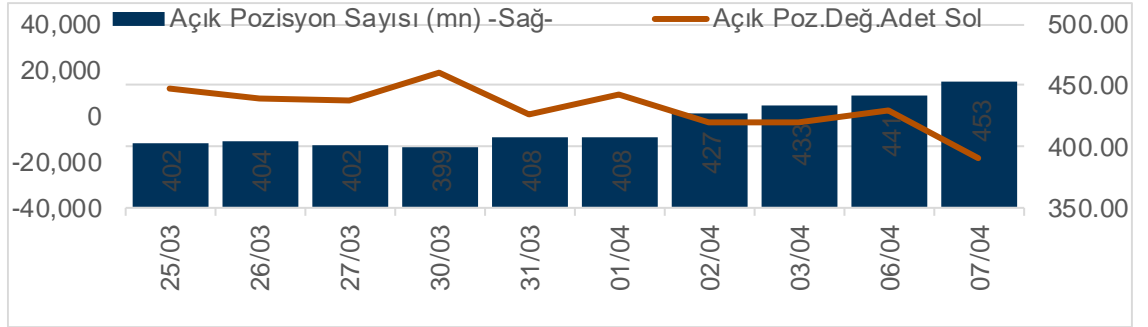
XUTUM Hisse Senetleri Piyasası Alış Satış Rakamları					
Aracı Kurum		Net(mnTL)	Aracı Kurum		Net(mnTL)
07/04/2020	QNB Finans	89.1	TEB Yatirim	-101.3	
	Ak Yatirim	67.9	Merrill Lynch	-75.3	
	İş Yatirim	62.5	Meksa Yatirim	-56.2	
	Yapi Kredi Yat.	56.4	Tacirler Yat.	-49.1	
	Ziraat Yat.	39.6	A1 Capital Menku	-41.1	
Aracı Kurum		Net(mnTL)	Aracı Kurum		Net(mnTL)
Yılıçi	İş Yatirim	2154.1	Merrill Lynch	-3208.4	
	Garanti Yat.	1803.0	Meksa Yatirim	-1534.0	
	Ziraat Yat.	1445.4	Citi Menkul	-1466.7	
	Vakif Yat.	1355.3	Deutsche Sec.	-1281.6	
	Halk Yatirim	943.1	A1 Capital Menku	-1172.1	

BIST100 -1 Ay Ort.Hac. Göre Hacim Artışı Olan Hisseler (Adet)



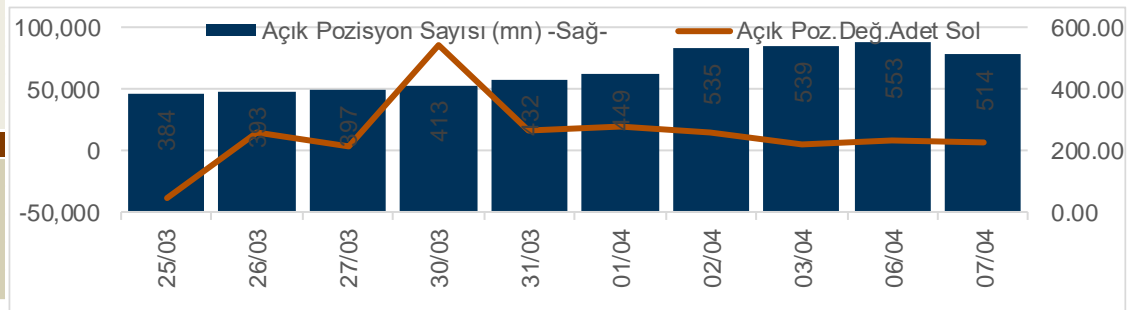
Nisan Vadeli Endeks Kontratı Alış Satış Rakamları					
Aracı Kurum		Net(mn Lot)	Aracı Kurum		Net(mn Lot)
07/04/2020	Teb Yatirim	13,053	Is Yatirim	-9,582	
	Tacirler Yatiri	4,040	Yapi Kredi	-5,786	
	Garanti Yat.	2,532	Credit Suisse	-5,703	
	Tera Yatirim Me	1,995	Yatirim Fin.	-3,648	
	Deniz Yatirim	1,737	Merrill Lynch	-2,986	
Aracı Kurum		Net(mn Lot)	Aracı Kurum		Net(mn Lot)
Kas-Nis	Teb Yatirim	134,511	Garanti Yat.	-111,600	
	Credit Suisse	37,158	Is Yatirim	-21,178	
	Citi Menkul	37,076	Ak Yatirim	-14,644	
	GMC Menkul	11,972	Yapi Kredi	-11,662	
	Merrill Lynch	6,835	Info Yatirim	-9,993	

Endeks Sözleşmesi Açık Pozisyon Sayıları



Nisan Vadeli USDTRY Kontratı Alış Satış Rakamları					
Aracı Kurum		Net(mn Lot)	Aracı Kurum		Net(mn Lot)
07/04/2020	Akbank	23,699	Is Yatirim	-10,765	
	Garanti Bank	10,000	Tacirler Men.	-6,747	
	Meksa Yatirim	6,339	Deniz Yatirim	-5,066	
	TEB Yatirim	3,582	QNB Finans	-4,749	
	HSBC Yatirim	465	Ak Yat.	-3,613	
Aracı Kurum		Net(mn Lot)	Aracı Kurum		Net(mn Lot)
Şub-Nis	Yapi Kredi Yat.	133,271	Garanti Bank	-170,000	
	Is Yatirim	51,831	Akbank	-69,794	
	Alternatif	22,541	HSBC Yatirim	-13,959	
	Deniz Yatirim	10,739	Finansbank	-10,145	
	TEB Yatirim	6,373	Meksa Yatirim	-6,360	

Döviz Sözleşmesi Açık Pozisyon Sayıları





Kodu	Son	1G Değ.	Yab. %	3A Ort.H	Pivot	1.DesteK	2.DesteK	1.Direnc	2.Direnc
GARAN	7.81	0.64%	70.66	97.3 mn\$	7.89	7.73	7.64	7.98	8.14

<https://www.isyatirim.com.tr/tr-tr/analiz/hisse/Sayfalar/Sirket-Karti.aspx?hisse=GARAN>



Kodu	Son	1G Değ.	Yab. %	3A Ort.H	Pivot	1.Destek	2.Destek	1.Direnç	2.Direnç
THYAO	9.53	3.93%	30.75	267.3 mn\$	9.59	9.23	8.92	9.90	10.25

<https://www.isyatirim.com.tr/tr-tr/analiz/hisse/Sayfalar/Sirket-Karti.aspx?hisse=THYAO>



Kodu	Son	1G Değ.	Yab. %	3A Ort.H	Pivot	1.Destek	2.Destek	1.Direnç	2.Direnç
ISCTR	4.71	-1.46%	53.79	28.8 mn\$	4.77	4.65	4.59	4.83	4.95

<https://www.isyatirim.com.tr/tr-tr/analiz/hisse/Sayfalar/Sirket-Karti.aspx?hisse=ISCTR>



Kodu	Son	1G Değ.	Yab. %	3A Ort.H	Pivot	1.Destek	2.Destek	1.Direnç	2.Direnç
AKBNK	5.58	0.00%	67.79	46.0 mn\$	5.63	5.52	5.47	5.68	5.79

<https://www.isyatirim.com.tr/tr-tr/analiz/hisse/Sayfalar/Sirket-Karti.aspx?hisse=AKBNK>



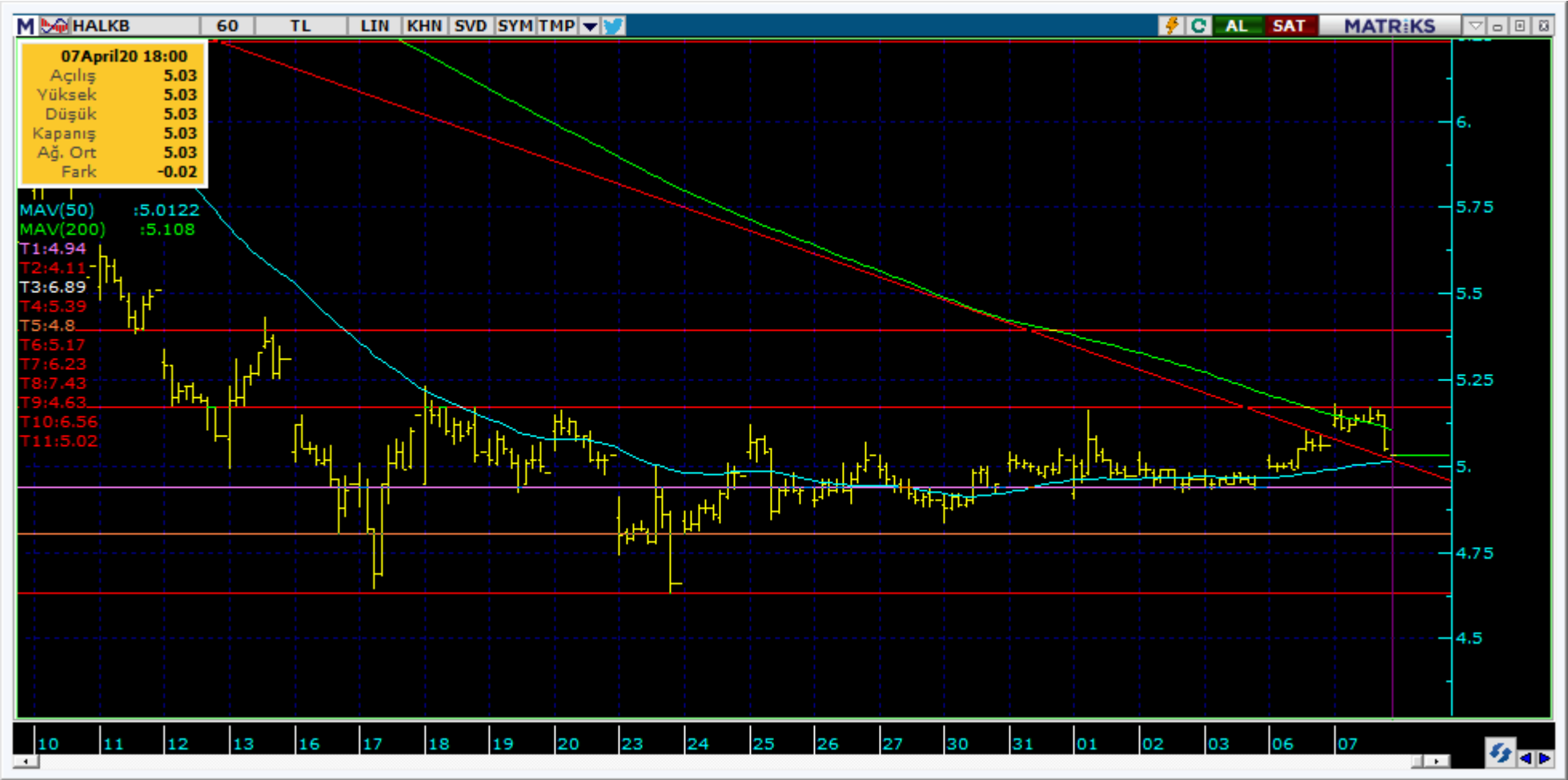
Kodu	Son	1G Değ.	Yab. %	3A Ort.H	Pivot	1.Destek	2.Destek	1.Direnç	2.Direnç
YKBNK	1.89	1.07%	63.56	49.1 mn\$	1.91	1.87	1.86	1.92	1.96

<https://www.isyatirim.com.tr/tr-tr/analiz/hisse/Sayfalar/Sirket-Karti.aspx?hisse=YKBNK>



Kodu	Son	1G Değ.	Yab. %	3A Ort.H	Pivot	1.Destek	2.Destek	1.Direnç	2.Direnç
VAKBN	4.50	-1.75%	59.94	32.4 mn\$	4.56	4.44	4.37	4.63	4.75

<https://www.isyatirim.com.tr/tr-tr/analiz/hisse/Sayfalar/Sirket-Karti.aspx?hisse=VAKBN>



Kodu	Son	1G Değ.	Yab. %	3A Ort.H	Pivot	1.Destek	2.Destek	1.Direnç	2.Direnç
HALKB	5.03	-0.59%	41.39	56.8 mn\$	5.08	4.98	4.93	5.13	5.23

<https://www.isyatirim.com.tr/tr-tr/analiz/hisse/Sayfalar/Sirket-Karti.aspx?hisse=HALKB>



Kodu	Son	1G Değ.	Yab. %	3A Ort.H	Pivot	1.Destek	2.Destek	1.Direnç	2.Direnç
EKGYO	1.19	0.85%	42.91	38.6 mn\$	1.20	1.17	1.16	1.21	1.24

<https://www.isyatirim.com.tr/tr-tr/analiz/hisse/Sayfalar/Sirket-Karti.aspx?hisse=EKGYO>

Kodu	Son	1G Değ.	Yab. %	3A Ort.H	Pivot	1.Destek	2.Destek	1.Direnç	2.Direnç
AKBNK	5.58	0.00%	67.79	46.0 mn\$	5.63	5.52	5.47	5.68	5.79
ARCLK	14.60	2.82%	68.76	11.6 mn\$	14.74	14.20	13.85	15.10	15.65
ASELS	24.40	2.95%	31.29	150.7 mn\$	24.55	23.75	23.15	25.20	25.95
BIMAS	49.88	-0.83%	68.72	18.6 mn\$	50.30	49.45	49.05	50.75	51.55
DOHOL	1.54	1.32%	40.23	8.6 mn\$	1.56	1.52	1.51	1.57	1.61
EKGYO	1.19	0.85%	42.91	38.6 mn\$	1.20	1.17	1.16	1.21	1.24
EREGL	7.70	-1.66%	67.52	34.9 mn\$	7.80	7.59	7.47	7.92	8.13
GARAN	7.81	0.64%	70.66	97.3 mn\$	7.89	7.73	7.64	7.98	8.14
HALKB	5.03	-0.59%	41.39	56.8 mn\$	5.08	4.98	4.93	5.13	5.23
ISCTR	4.71	-1.46%	53.79	28.8 mn\$	4.77	4.65	4.59	4.83	4.95
KCHOL	14.48	2.04%	80.16	14.4 mn\$	14.61	14.15	13.80	14.95	15.45
KOZAA	10.00	1.42%	51.74	30.7 mn\$	10.07	9.77	9.53	10.30	10.60
KOZAL	63.10	0.32%	60.22	23.5 mn\$	63.62	62.10	61.05	64.65	66.15
KRDMD	2.04	0.49%	16.16	69.3 mn\$	2.06	2.01	1.98	2.09	2.14
PETKM	3.42	-0.87%	15.64	82.8 mn\$	3.45	3.38	3.34	3.49	3.56
PGSUS	40.28	9.99%	22.94	36.5 mn\$	39.60	38.90	37.55	40.95	41.65
SAHOL	7.60	0.26%	67.52	18.4 mn\$	7.71	7.49	7.37	7.83	8.05
SISE	4.26	-0.93%	24.83	48.3 mn\$	4.30	4.22	4.17	4.35	4.43
SODA	5.30	-0.56%	31.06	22.6 mn\$	5.33	5.24	5.19	5.38	5.47
TAVHL	16.98	-0.29%	86.10	10.1 mn\$	17.56	16.40	15.80	18.15	19.30
TCELL	12.65	-0.32%	85.63	27.3 mn\$	12.75	12.55	12.45	12.85	13.05
THYAO	9.53	3.93%	30.75	267.3 mn\$	9.59	9.23	8.92	9.90	10.25
TKFEN	13.61	-3.48%	47.90	22.3 mn\$	13.89	13.35	13.05	14.15	14.75
TOASO	18.73	1.63%	69.27	8.9 mn\$	19.03	18.15	17.55	19.60	20.50
TRKCM	3.06	0.66%	31.61	16.2 mn\$	3.08	3.03	3.00	3.11	3.16
TSKB	0.93	0.00%	29.27	15.0 mn\$	0.94	0.91	0.90	0.95	0.98
TTKOM	6.74	1.66%	65.44	20.9 mn\$	6.79	6.63	6.51	6.91	7.07
TUPRS	89.95	5.39%	64.67	52.2 mn\$	89.80	86.20	82.45	93.55	97.15
VAKBN	4.50	-1.75%	59.94	32.4 mn\$	4.56	4.44	4.37	4.63	4.75
YKBNK	1.89	1.07%	63.56	49.1 mn\$	1.91	1.87	1.86	1.92	1.96

Son İşlem Önerileri Tarih sıralamasına göre son 10 tane işlem önerimiz ve performanları aşağıdaki tabloda gösterilmektedir.

	Öneri	Oneri Tarihi	AL	SAT	Acilis	Hedef	Hedef	Stop	Stop	Kapanis	Kapanış	Getiri/	Gün	Öneri	
					Fiyat (₺)	Fiyat (TL)	%	Fiyat (₺)	%	Fiyat (₺)	Tarih	Zarar	Sayısı	Durumu	
Kısa Vadeli İşlem Önerileri	Hisse	02/04/2020	TCELL		12.50	13.00	4.0%	12.2	-2.4%	12.67	03/04/2020	1.4%	1	Kapalı	
	Emtia VI	02/04/2020	Altın		348.00	358.00	2.9%	340	-2.3%	351.50	03/04/2020	1.0%	1	Kapalı	
	Hisse	02/04/2020	KOZAA		9.00	9.32	3.6%	8.8	-2.2%	9.32	03/04/2020	3.6%	1	Kapalı	
	Hisse	03/04/2020	TUPRS		84.00	86.00	2.4%	81	-3.6%	86.00	03/04/2020	2.4%	0	Kapalı	
	Hisse	03/04/2020	KOZAL		60.35	62.50	3.6%	58.8	-2.6%	61.75	06/04/2020	2.3%	3	Kapalı	
	Emtia VI	03/04/2020	Altın		1,622.00	1,680.00	3.6%	1600	-1.4%	1,660.00	07/04/2020	2.3%	4	Kapalı	
	Hisse	06/04/2020	DOHOL		1.50	1.55	3.3%	1.47	-2.0%	1.55	07/04/2020	3.3%	1	Kapalı	
	Hisse	06/04/2020	TUPRS		85.50	89.00	4.1%	83.8	-2.0%	88.10	07/04/2020	3.0%	1	Kapalı	
	Hisse	07/04/2020	TTKOM		6.83	7.00	2.5%	6.66	-2.5%						Açık
	Hisse	07/04/2020	KOZAA		10.08	10.50	4.2%	9.9	-1.8%	10.34	07/04/2020	2.6%	0	Kapalı	
Orta Vadeli İşlem Önerileri	Hisse	04/02/2020	GUSGR		2.76	3.03	9.8%	2.65	-4.0%	2.65	06/02/2020	-4.0%	2	Kapalı	
	Hisse	07/02/2020	MGROS		26.80	29.00	8.2%	25.8	-3.7%	25.80	10/02/2020	-3.7%	3	Kapalı	
	Hisse	13/02/2020	THYAO		14.86	16.10	8.3%	14.3	-3.8%	14.87	19/02/2020	0.1%	6	Kapalı	
	Hisse	14/02/2020	KCHOL		20.20	21.60	6.9%	19.4	-4.0%	19.40	21/02/2020	-4.0%	7	Kapalı	
	Hisse	14/02/2020	KARSN		1.91	2.10	9.9%	1.82	-4.7%	1.82	20/02/2020	-4.7%	6	Kapalı	
	Hisse	20/02/2020	OTKAR		164.00	180.00	9.8%	157	-4.3%						Açık
	Hisse	20/02/2020	LOGO		69.60	77.00	10.6%	65	-6.6%	77.00	24/02/2020	10.6%	4	Kapalı	
	Hisse	03/03/2020	ULKER		21.40	23.00	7.5%	20.5	-4.2%	22.80	06/03/2020	6.5%	3	Kapalı	
	Hisse	04/03/2020	TRGYO		2.83	3.10	9.5%	2.7	-4.6%						Açık
	Hisse	18/03/2020	TSKB		0.86	0.98	14.0%	0.81	-5.8%	0.97	19/03/2020	12.8%	1	Kapalı	

Müşterimiz olmayan ve tüm önerilerimize eşzamanlı olarak ulaşmak isteyenler için irtibat numarası: (212) 350 24 24

E-posta: bilgi@isyatirim.com.tr

Web sitesi: <https://www.isyatirim.com.tr/tr-tr/Sayfalar/nasil-hesap-acabilirim.aspx>

Bu hafta yayınlanan «Haftalık Takip Listesi» yayını için tıklayınız.

Gelişmiş Hisse Arama

[:https://www.isyatirim.com.tr/tr-tr/analiz/hisse/Sayfalar/gelismis-hisse-arama.aspx](https://www.isyatirim.com.tr/tr-tr/analiz/hisse/Sayfalar/gelismis-hisse-arama.aspx)

Tüm raporlarımıza ulaşmak için [:https://www.isyatirim.com.tr/tr-tr/analiz/arastirma-raporlari/Sayfalar/default.aspx](https://www.isyatirim.com.tr/tr-tr/analiz/arastirma-raporlari/Sayfalar/default.aspx)

*Tarihi yüksek seviyelerdeki hisseler, long yönde değerlendirilmelidir. Bu hisseler geçtiğimiz günlerde de tarihi zirve yapmış veya ilk kez tarihi zirve yapıyor olabilir. Bu hisseleri elinde tutan hiçbir yatırımcı TL bazında zararda değildir. Fiyat grafiğinin (TL grafikler) sol tarafında mevcut fiyattan yüksek fiyatta maliyeti olan yatırımcı yoktur. Dolayısıyla yükselen fiyatlar, zararda olan yatırımcıların satışlarıyla karşılaşmaz, sadece kar realizasyonu yapan yatırımcılar olabilir. Bu bağlamda yükselen bir stop fiyatıyla bu kağıtlarda yatırımcı olmak çok uygun bir risk/kazanç oranı sunmaktadır.

Öneri bilgilendirmesi: İş Yatırım Menkul Değerler A.Ş.'nin (İş Yatırım) BIST'te halka açık şirketler için AL, TUT ve SAT yönündeki önerileri BIST-100 endeksinin (endeks) beklenen getirisine göre değerlendirilmektedir. Tüm bu öneriler İş Yatırım Araştırma Bölümü analistleri tarafından şirketlerin ileride elde edeceği tahmin edilen karları, nakit akımları ve bilançolarına göre bağımsız olarak değerlendirilir. Ek olarak, analistler koşulların elverişsiz olduğu veya doğru değerlendirme yapmanın mümkün olmadığı durumlarda bazı hisse senetleri için geçici olarak GÖZDEN GEÇİRİLİYOR önerisi verebilirler. Münferit her şirket için yatırım önerisi sırasıyla belirtilen şu kriterlere göre değerlendirilir;

İş Yatırım Hisse senedi tavsiye metodolojisi:

Artış Potansiyeli > %25 : AL

%10 < Artış Potansiyeli < %25 :TUT

Artış Potansiyeli < %10 : SAT

Her sınır değeri için analist +/- %5 kanaat kullanabilmektedir.

Burada yer alan bilgiler İş Yatırım Menkul Değerler A.Ş. tarafından bilgilendirme amacı ile hazırlanmıştır. Yatırım bilgi, yorum ve tavsiyeleri yatırım danışmanlığı kapsamında değildir. Yatırım danışmanlığı hizmeti; aracı kurumlar, portföy yönetim şirketleri, mevduat kabul etmeyen bankalar ile müşteri arasında imzalanacak yatırım danışmanlığı sözleşmesi çerçevesinde sunulmaktadır. Burada yer alan yorum ve tavsiyeler, yorum ve tavsiyede bulunanların kişisel görüşlerine dayanmaktadır. Herhangi bir yatırım aracının alım-satım önerisi ya da getiri vaadi olarak yorumlanmamalıdır. Bu görüşler mali durumunuz ile risk ve getiri tercihlerinize uygun olmayabilir. Bu nedenle, sadece burada yer alan bilgilere dayanarak yatırım kararı verilmesi beklentilerinize uygun sonuçlar doğurmayabilir.

Burada yer alan fiyatlar, veriler ve bilgilerin tam ve doğru olduğu garanti edilemez; içerik, haber verilmeksizin değiştirilebilir. Tüm veriler, İş Yatırım Menkul Değerler A.Ş. tarafından güvenilir olduğuna inanılan kaynaklardan alınmıştır. Bu kaynakların kullanılması nedeni ile ortaya çıkabilecek hatalardan İş Yatırım Menkul Değerler A.Ş. sorumlu değildir.