



Teknik Görünüm Raporu

31.03.2020



Destek Direnç Seviyeleri ve Pivot Değeri

Kodu	Son Fiyat	1 GünΔ	Pivot	1.Destek	2.Destek	1.Direnç	2.Direnç
BIST-100	88,059	-0.07%	87,895	86,979	85,899	88,976	89,892
BIST-30	105,354	-0.18%	105,217	104,067	102,781	106,503	107,653
BIST-50	83,462	-0.04%	83,305	82,445	81,429	84,321	85,181

Vadeli Endeks Kontratı Teknik Analiz Görünümü



Destek Direnç Seviyeleri ve Pivot Değeri

Kodu	Son Fiyat	1 GünΔ	Pivot	1.Destek	2.Destek	1.Direnç	2.Direnç
F_XU0300420	105.5000	0.00%	105.3750	104.3000	103.1000	106.5750	107.6500
F_XU0300620	106.3250	-0.09%	106.3083	105.2167	104.1083	107.4167	108.5083
F_XU0300820	107.8500	0.54%	107.4333	106.5167	105.1833	108.7667	109.6833

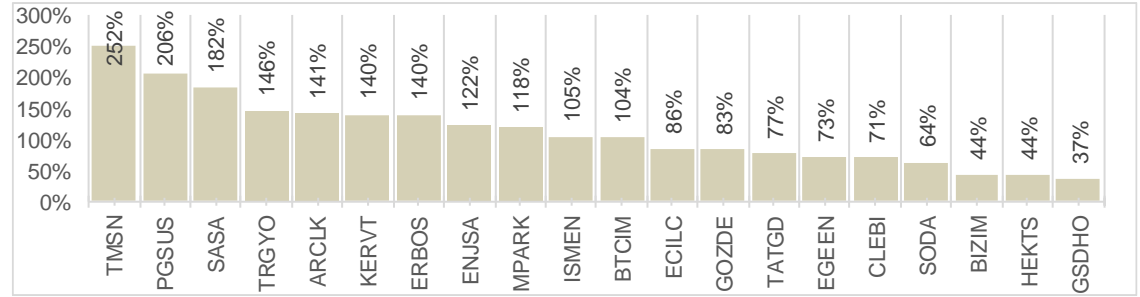


Destek Direnç Seviyeleri ve Pivot Değeri

Kodu	Son Fiyat	1 GünΔ	Pivot	1.Destek	2.Destek	1.Direnç	2.Direnç
F_USDTRY0320	6.5839	2.07%	6.5463	6.5077	6.4316	6.6224	6.6610
F_USDTRY0420	6.6321	1.99%	6.5937	6.5534	6.4747	6.6724	6.7127
F_USDTRY0620	6.7275	2.15%	6.6955	6.6570	6.5864	6.7661	6.8046

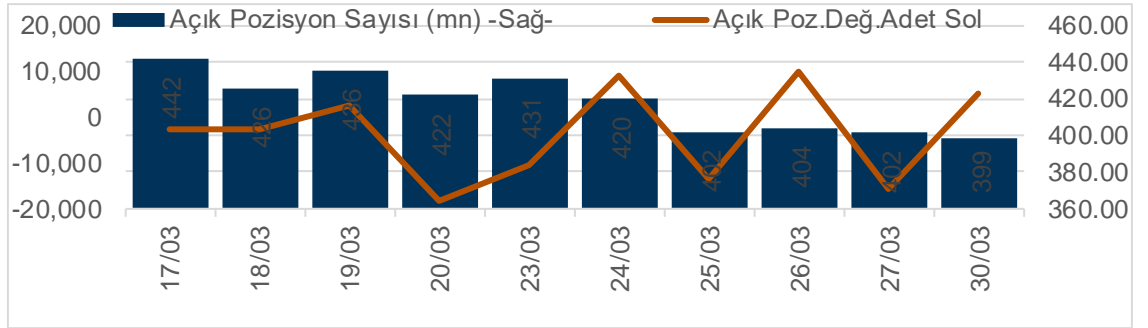
XUTUM Hisse Senetleri Piyasası Alış Satış Rakamları					
Aracı Kurum		Net(mnTL)	Aracı Kurum		Net(mnTL)
30/03/2020	Ziraat Yat.	78.5	Meksa Yatirim	-113.1	
	İş Yatirim	52.1	Ak Yatirim	-93.9	
	Yapi Kredi Yat.	44.3	Deniz Yatirim	-57.8	
	Global Menkul	30.5	Garanti Yat.	-49.5	
	Ünlü Menkul	21.8	Oyak Yatirim	-24.1	
Aracı Kurum		Net(mnTL)	Aracı Kurum		Net(mnTL)
Yılıçi	Garanti Yat.	1758.8	Merrill Lynch	-3074.9	
	İş Yatirim	1724.9	Meksa Yatirim	-1319.5	
	Vakif Yat.	1222.2	Deutsche Sec.	-1264.1	
	Ziraat Yat.	1129.3	Citi Menkul	-1258.0	
	Ak Yatirim	882.2	A1 Capital Menku	-1080.6	

BIST100 -1 Ay Ort.Hac. Göre Hacim Artışı Olan Hisseler (Adet)



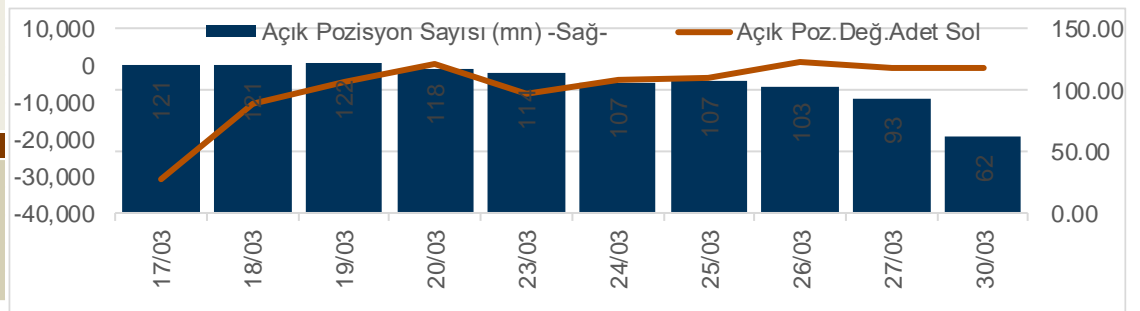
Nisan Vadeli Endeks Kontratı Alış Satış Rakamları					
Aracı Kurum		Net(mn Lot)	Aracı Kurum		Net(mn Lot)
30/03/2020	Teb Yatirim	4,767	Credit Suisse	-4,604	
	Meksa Yatirim	3,527	Merrill Lynch	-4,349	
	GMC Menkul	2,956	HSBC Yatirim	-2,333	
	Tacirler Yatiri	2,389	Tera Yatirim Me	-2,000	
	Is Yatirim	1,603	Global Menkul	-1,713	
Aracı Kurum		Net(mn Lot)	Aracı Kurum		Net(mn Lot)
Kas-Mar	Teb Yatirim	73,219	Garanti Yat.	-117,010	
	Credit Suisse	61,467	QNB Finans	-11,391	
	Citi Menkul	35,425	Info Yatirim	-9,879	
	GMC Menkul	11,242	Ak Yatirim	-9,328	
	Merrill Lynch	8,793	Gedik Yatirim	-8,718	

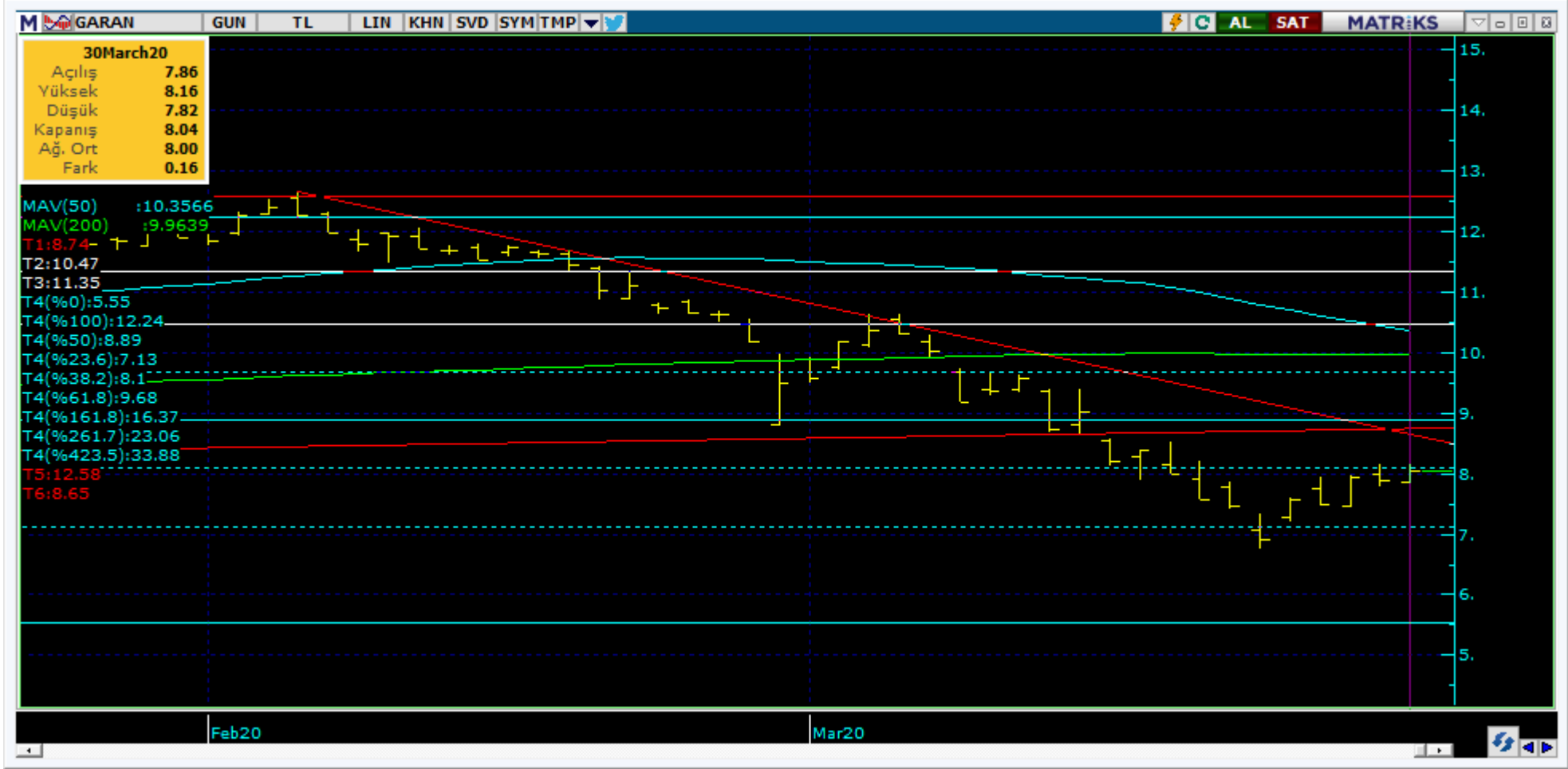
Endeks Sözleşmesi Açık Pozisyon Sayıları



Mart Vadeli USDTRY Kontratı Alış Satış Rakamları					
Aracı Kurum		Net(mn Lot)	Aracı Kurum		Net(mn Lot)
30/03/2020	Akbank	26,239	Yapi Kredi Yat.	-9,939	
	Ak Yat.	4,994	Deniz Yatirim	-7,363	
	Unlu Menkul	1,129	Meksa Yatirim	-4,293	
	Halk Yatirim	253	Is Yatirim	-2,191	
	Info Yatirim	55	Garanti Yat.	-2,015	
Aracı Kurum		Net(mn Lot)	Aracı Kurum		Net(mn Lot)
Şub-Mar	Yapi Kredi Yat.	24,372	Garanti Bank	-41,000	
	Osmanli Yatirim	6,212	Deniz Yatirim	-2,871	
	Oyak Yatirim	3,628	Tacirler Men.	-1,929	
	Yatirim Fin.	3,547	Is Yatirim	-1,433	
	Ak Yat.	2,945	Finansbank	-1,243	

Döviz Sözleşmesi Açık Pozisyon Sayıları





Kodu	Son	1G Değ.	Yab. %	3A Ort.H	Pivot	1.DesteK	2.DesteK	1.Direnc	2.Direnc
GARAN	8.04	2.03%	71.86	93.0 mn\$	8.01	7.85	7.67	8.19	8.35

<https://www.isyatirim.com.tr/tr-tr/analiz/hisse/Sayfalar/Sirket-Karti.aspx?hisse=GARAN>



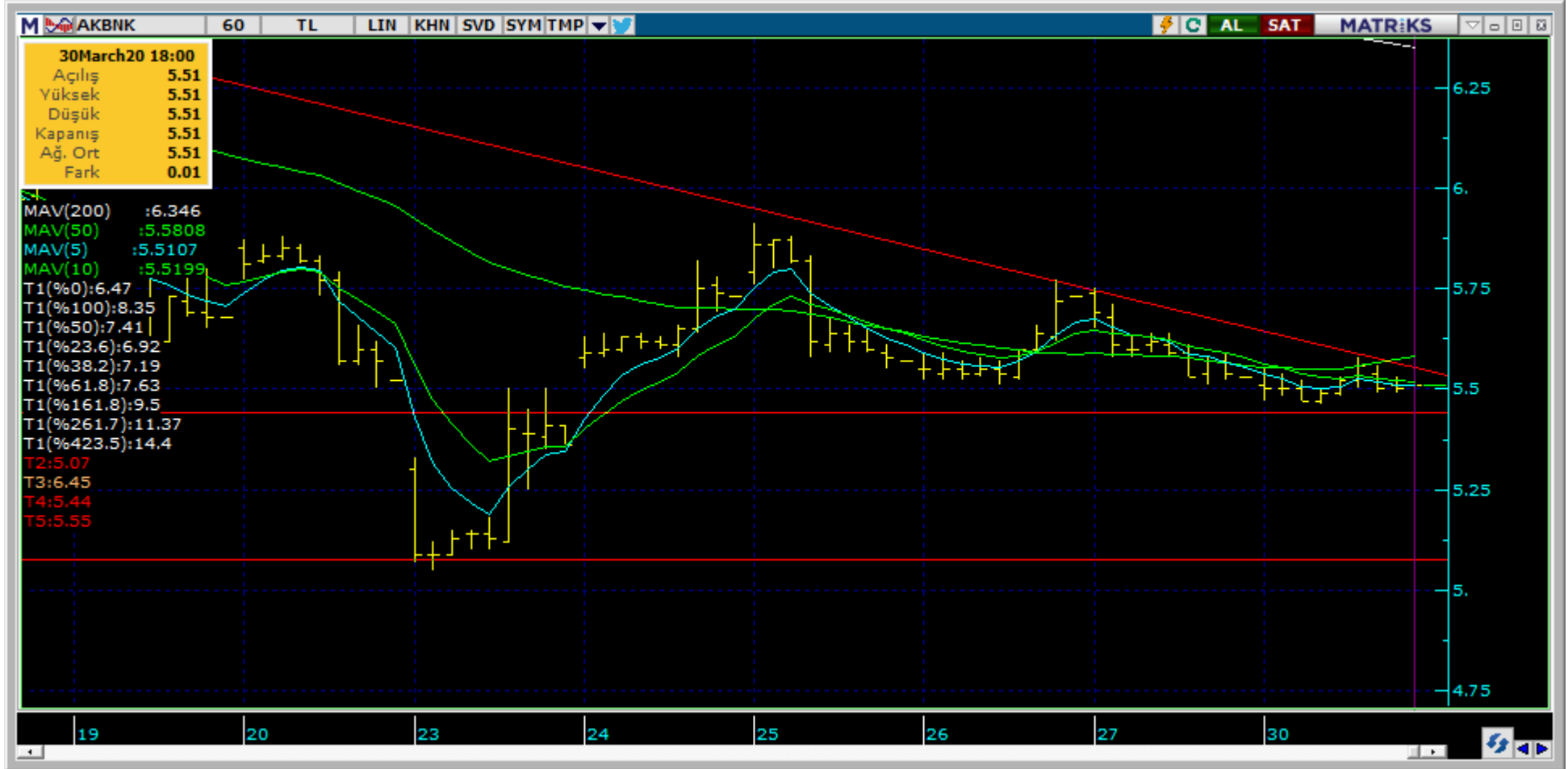
Kodu	Son	1G Değ.	Yab. %	3A Ort.H	Pivot	1.Destek	2.Destek	1.Direnç	2.Direnç
THYAO	8.72	-1.58%	32.73	289.5 mn\$	8.64	8.43	8.13	8.94	9.15

<https://www.isyatirim.com.tr/tr-tr/analiz/hisse/Sayfalar/Sirket-Karti.aspx?hisse=THYAO>



Kodu	Son	1G Değ.	Yab. %	3A Ort.H	Pivot	1.Destek	2.Destek	1.Direnç	2.Direnç
ISCTR	4.68	-0.21%	55.32	29.0 mn\$	4.67	4.61	4.53	4.75	4.81

<https://www.isyatirim.com.tr/tr-tr/analiz/hisse/Sayfalar/Sirket-Karti.aspx?hisse=ISCTR>



Kodu	Son	1G Değ.	Yab. %	3A Ort.H	Pivot	1.DesteK	2.DesteK	1.Direnc	2.Direnc
AKBNK	5.51	-0.36%	68.58	45.4 mn\$	5.52	5.45	5.40	5.57	5.64

<https://www.isyatirim.com.tr/tr-tr/analiz/hisse/Sayfalar/Sirket-Karti.aspx?hisse=AKBNK>



Kodu	Son	1G Değ.	Yab. %	3A Ort.H	Pivot	1.Destek	2.Destek	1.Direnç	2.Direnç
YKBNK	1.87	-0.53%	65.86	47.2 mn\$	1.88	1.85	1.83	1.90	1.93

<https://www.isyatirim.com.tr/tr-tr/analiz/hisse/Sayfalar/Sirket-Karti.aspx?hisse=YKBNK>



Kodu	Son	1G Değ.	Yab. %	3A Ort.H	Pivot	1.Destek	2.Destek	1.Direnç	2.Direnç
VAKBN	4.51	0.45%	61.92	32.9 mn\$	4.51	4.42	4.34	4.59	4.68

<https://www.isyatirim.com.tr/tr-tr/analiz/hisse/Sayfalar/Sirket-Karti.aspx?hisse=VAKBN>



Kodu	Son	1G Değ.	Yab. %	3A Ort.H	Pivot	1.Destek	2.Destek	1.Direnç	2.Direnç
HALKB	4.94	0.82%	41.92	61.3 mn\$	4.92	4.85	4.75	5.02	5.09

<https://www.isyatirim.com.tr/tr-tr/analiz/hisse/Sayfalar/Sirket-Karti.aspx?hisse=HALKB>



Kod	Son	1G Değ.	Yab. %	3A Ort.H	Pivot	1.DesteK	2.DesteK	1.Direnc	2.Direnc
EKGYO	1.14	0.88%	43.81	41.5 mn\$	1.14	1.12	1.11	1.15	1.17

<https://www.isyatirim.com.tr/tr-tr/analiz/hisse/Sayfalar/Sirket-Karti.aspx?hisse=EKGYO>

Bugün hareketlenmesi muhtemel hisseler ↑ EREGL



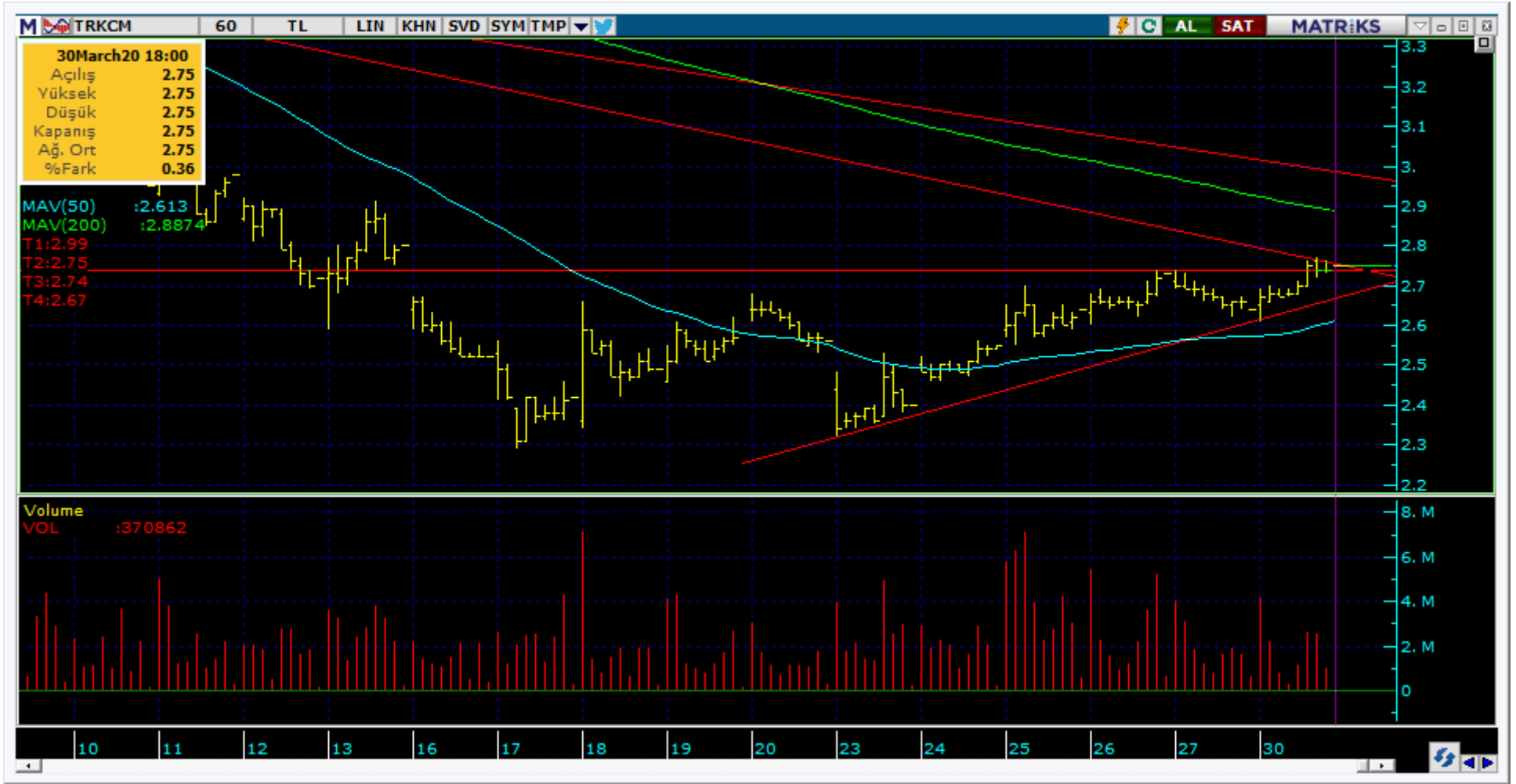
Kodu	Son	Yab. %	Pivot	1.Destek	2.Destek	1.Direnç	2.Direnç	1 Ay Ort.Hac.(Adet) / Son Gün	Fark
EREGL	7.47	67.52	7.40	7.18	6.90	7.68	7.90	26.8 mn / 20.2 mn	▼ -25%

Bugün hareketlenmesi muhtemel hisseler ↑ KRDM



Kodu	Son	Yab. %	Pivot	1.Destek	2.Destek	1.Direnç	2.Direnç	1 Ay Ort.Hac.(Adet) / Son Gün	Fark
KRDM	1.87	15.45	1.88	1.84	1.82	1.90	1.94	104.9 mn / 61.1 mn	▼ -42%

Bugün hareketlenmesi muhtemel hisseler ↑ TRKCM



Kodu	Son	Yab. %	Pivot	1.Destek	2.Destek	1.Direnç	2.Direnç	1 Ay Ort.Hac.(Adet) / Son Gün	Fark
TRKCM	2.75	32.97	2.71	2.65	2.55	2.81	2.87	21.5 mn / 14.9 mn	▼ -31%

Kodu	Son	1G Değ.	Yab. %	3A Ort.H	Pivot	1.Destek	2.Destek	1.Direnç	2.Direnç
AKBNK	5.51	-0.36%	68.58	45.4 mn\$	5.52	5.45	5.40	5.57	5.64
ARCLK	13.36	-0.30%	73.76	10.7 mn\$	13.54	13.20	13.00	13.70	14.10
ASELS	23.24	0.52%	31.75	154.7 mn\$	23.15	22.75	22.25	23.65	24.05
BIMAS	50.10	0.20%	68.96	18.1 mn\$	50.59	49.45	48.75	51.25	52.40
DOHOL	1.46	0.00%	41.19	9.1 mn\$	1.47	1.44	1.41	1.50	1.53
EKGYO	1.14	0.88%	43.81	41.5 mn\$	1.14	1.12	1.11	1.15	1.17
EREGL	7.47	1.91%	67.52	36.1 mn\$	7.40	7.18	6.90	7.68	7.90
FROTO	47.04	-3.41%	73.63	5.7 mn\$	47.42	46.15	45.25	48.30	49.60
GARAN	8.04	2.03%	71.86	93.0 mn\$	8.01	7.85	7.67	8.19	8.35
HALKB	4.94	0.82%	41.92	61.3 mn\$	4.92	4.85	4.75	5.02	5.09
ISCTR	4.68	-0.21%	55.32	29.0 mn\$	4.67	4.61	4.53	4.75	4.81
KCHOL	13.25	-1.56%	80.66	13.9 mn\$	13.31	13.10	13.00	13.45	13.60
KOZAA	8.99	1.12%	54.41	35.2 mn\$	8.89	8.74	8.48	9.15	9.30
KOZAL	61.80	-0.16%	63.36	23.6 mn\$	61.32	60.05	58.25	63.10	64.35
KRDMD	1.87	-0.53%	15.45	73.9 mn\$	1.88	1.84	1.82	1.90	1.94
PETKM	3.00	-0.33%	16.16	78.9 mn\$	3.00	2.96	2.93	3.03	3.07
PGSUS	31.10	-9.96%	29.85	33.9 mn\$	31.93	30.25	29.45	32.75	34.45
SAHOL	7.43	-1.07%	68.00	18.6 mn\$	7.44	7.36	7.29	7.51	7.59
SISE	3.94	-0.25%	24.63	51.8 mn\$	3.93	3.89	3.83	3.99	4.03
SODA	4.95	3.13%	31.77	24.3 mn\$	4.89	4.79	4.64	5.04	5.14
TAVHL	15.60	-5.28%	88.17	9.8 mn\$	15.65	14.90	14.20	16.35	17.10
TCELL	12.40	-0.96%	86.69	26.9 mn\$	12.46	12.25	12.05	12.60	12.85
THYAO	8.72	-1.58%	32.73	289.5 mn\$	8.64	8.43	8.13	8.94	9.15
TKFEN	12.23	-0.65%	47.74	23.4 mn\$	12.26	12.10	12.00	12.40	12.50
TOASO	16.50	0.00%	69.36	8.7 mn\$	16.37	16.20	15.90	16.65	16.80
TSKB	0.92	1.10%	30.26	15.5 mn\$	0.92	0.90	0.89	0.93	0.95
TTKOM	6.65	1.37%	67.50	21.1 mn\$	6.64	6.54	6.43	6.75	6.85
TUPRS	74.50	-1.97%	64.95	50.2 mn\$	75.03	73.35	72.25	76.15	77.85
VAKBN	4.51	0.45%	61.92	32.9 mn\$	4.51	4.42	4.34	4.59	4.68
YKBNK	1.87	-0.53%	65.86	47.2 mn\$	1.88	1.85	1.83	1.90	1.93

Son İşlem Önerileri Tarih sıralamasına göre son 10 tane işlem önerimiz ve performanları aşağıdaki tabloda gösterilmektedir.

	Öneri	Oneri Tarihi	AL	SAT	Acilis	Hedef	Hedef	Stop	Stop	Kapanis	Kapanış	Getiri/	Gün	Öneri	
					Fiyat (₺)	Fiyat (TL)	%	Fiyat (₺)	%	Fiyat (₺)	Tarih	Zarar	Sayı	Durumu	
Kısa Vadeli İşlem Önerileri	Endeks	19/03/2020	Endeks		103.50	105.50	1.9%	102.4	-1.1%	102.40	19/03/2020	-1.1%	0	Kapalı	
	Emtia VI	24/03/2020	Altın		1,587.00	1,645.00	3.7%	1563	-1.5%	1,635.00	24/03/2020	3.0%	0	Kapalı	
	Hisse	25/03/2020	VAKBN		4.80	4.95	3.1%	4.7	-2.1%	4.73	25/03/2020	-1.5%	0	Kapalı	
	Endeks	25/03/2020	Endeks		107.30	105.00	-2.1%	108.5	1.1%	106.25	25/03/2020	1.0%	0	Kapalı	
	Endeks	26/03/2020	Endeks		106.60	108.50	1.8%	105.2	-1.3%	107.80	26/03/2020	1.1%	0	Kapalı	
	Hisse	26/03/2020	KOZAL		64.08	66.00	3.0%	62.5	-2.5%	66.00	26/03/2020	3.0%	0	Kapalı	
	Hisse	27/03/2020	KOZAL		66.76	68.00	1.9%	65	-2.6%	65.00	27/03/2020	-2.6%	0	Kapalı	
	Hisse	27/03/2020	ARCLK		13.90	14.40	3.6%	13.6	-2.2%	13.60	27/03/2020	-2.2%	0	Kapalı	
	Endeks	30/03/2020	Endeks		104.50	102.00	-2.4%	106.4	1.8%	105.40	30/03/2020	-0.9%	0	Kapalı	
	Hisse	30/03/2020	KRDMD		1.90	1.96	3.2%	1.87	-1.6%					0	Açık
Orta Vadeli İşlem Önerileri	Hisse	04/02/2020	GUSGR		2.76	3.03	9.8%	2.65	-4.0%	2.65	06/02/2020	-4.0%	2	Kapalı	
	Hisse	07/02/2020	MGROS		26.80	29.00	8.2%	25.8	-3.7%	25.80	10/02/2020	-3.7%	3	Kapalı	
	Hisse	13/02/2020	THYAO		14.86	16.10	8.3%	14.3	-3.8%	14.87	19/02/2020	0.1%	6	Kapalı	
	Hisse	14/02/2020	KCHOL		20.20	21.60	6.9%	19.4	-4.0%	19.40	21/02/2020	-4.0%	7	Kapalı	
	Hisse	14/02/2020	KARSN		1.91	2.10	9.9%	1.82	-4.7%	1.82	20/02/2020	-4.7%	6	Kapalı	
	Hisse	20/02/2020	OTKAR		164.00	180.00	9.8%	157	-4.3%					0	Açık
	Hisse	20/02/2020	LOGO		69.60	77.00	10.6%	65	-6.6%	77.00	24/02/2020	10.6%	4	Kapalı	
	Hisse	03/03/2020	ULKER		21.40	23.00	7.5%	20.5	-4.2%	22.80	06/03/2020	6.5%	3	Kapalı	
	Hisse	04/03/2020	TRGYO		2.83	3.10	9.5%	2.7	-4.6%					0	Açık
	Hisse	18/03/2020	TSKB		0.86	0.98	14.0%	0.81	-5.8%	0.97	19/03/2020	12.8%	1	Kapalı	

Müşterimiz olmayan ve tüm önerilerimize eşzamanlı olarak ulaşmak isteyenler için irtibat numarası: (212) 350 24 24

E-posta: bilgi@isyatirim.com.tr

Web sitesi: <https://www.isyatirim.com.tr/tr-tr/Sayfalar/nasil-hesap-acabilirim.aspx>

Bu hafta yayınlanan «Haftalık Takip Listesi» yayını için tıklayınız.

Gelişmiş Hisse Arama

[:https://www.isyatirim.com.tr/tr-tr/analiz/hisse/Sayfalar/gelismis-hisse-arama.aspx](https://www.isyatirim.com.tr/tr-tr/analiz/hisse/Sayfalar/gelismis-hisse-arama.aspx)

Tüm raporlarımıza ulaşmak için [:https://www.isyatirim.com.tr/tr-tr/analiz/arastirma-raporlari/Sayfalar/default.aspx](https://www.isyatirim.com.tr/tr-tr/analiz/arastirma-raporlari/Sayfalar/default.aspx)

*Tarihi yüksek seviyelerdeki hisseler, long yönde değerlendirilmelidir. Bu hisseler geçtiğimiz günlerde de tarihi zirve yapmış veya ilk kez tarihi zirve yapıyor olabilir. Bu hisseleri elinde tutan hiçbir yatırımcı TL bazında zararda değildir. Fiyat grafiğinin (TL grafikler) sol tarafında mevcut fiyattan yüksek fiyatta maliyeti olan yatırımcı yoktur. Dolayısıyla yükselen fiyatlar, zararda olan yatırımcıların satışlarıyla karşılaşmaz, sadece kar realizasyonu yapan yatırımcılar olabilir. Bu bağlamda yükselen bir stop fiyatıyla bu kağıtlarda yatırımcı olmak çok uygun bir risk/kazanç oranı sunmaktadır.

Öneri bilgilendirmesi: İş Yatırım Menkul Değerler A.Ş.'nin (İş Yatırım) BIST'te halka açık şirketler için AL, TUT ve SAT yönündeki önerileri BIST-100 endeksinin (endeks) beklenen getirisine göre değerlendirilmektedir. Tüm bu öneriler İş Yatırım Araştırma Bölümü analistleri tarafından şirketlerin ileride elde edeceği tahmin edilen karları, nakit akımları ve bilançolarına göre bağımsız olarak değerlendirilir. Ek olarak, analistler koşulların elverişsiz olduğu veya doğru değerlendirme yapmanın mümkün olmadığı durumlarda bazı hisse senetleri için geçici olarak GÖZDEN GEÇİRİLİYOR önerisi verebilirler. Münferit her şirket için yatırım önerisi sırasıyla belirtilen şu kriterlere göre değerlendirilir;

İş Yatırım Hisse senedi tavsiye metodolojisi:

Artış Potansiyeli > %25 : AL

%10 < Artış Potansiyeli < %25 :TUT

Artış Potansiyeli < %10 : SAT

Her sınır değeri için analist +/- %5 kanaat kullanabilmektedir.

Burada yer alan bilgiler İş Yatırım Menkul Değerler A.Ş. tarafından bilgilendirme amacı ile hazırlanmıştır. Yatırım bilgi, yorum ve tavsiyeleri yatırım danışmanlığı kapsamında değildir. Yatırım danışmanlığı hizmeti; aracı kurumlar, portföy yönetim şirketleri, mevduat kabul etmeyen bankalar ile müşteri arasında imzalanacak yatırım danışmanlığı sözleşmesi çerçevesinde sunulmaktadır. Burada yer alan yorum ve tavsiyeler, yorum ve tavsiyede bulunanların kişisel görüşlerine dayanmaktadır. Herhangi bir yatırım aracının alım-satım önerisi ya da getiri vaadi olarak yorumlanmamalıdır. Bu görüşler mali durumunuz ile risk ve getiri tercihlerinize uygun olmayabilir. Bu nedenle, sadece burada yer alan bilgilere dayanarak yatırım kararı verilmesi beklentilerinize uygun sonuçlar doğurmayabilir.

Burada yer alan fiyatlar, veriler ve bilgilerin tam ve doğru olduğu garanti edilemez; içerik, haber verilmeksizin değiştirilebilir. Tüm veriler, İş Yatırım Menkul Değerler A.Ş. tarafından güvenilir olduğuna inanılan kaynaklardan alınmıştır. Bu kaynakların kullanılması nedeni ile ortaya çıkabilecek hatalardan İş Yatırım Menkul Değerler A.Ş. sorumlu değildir.