



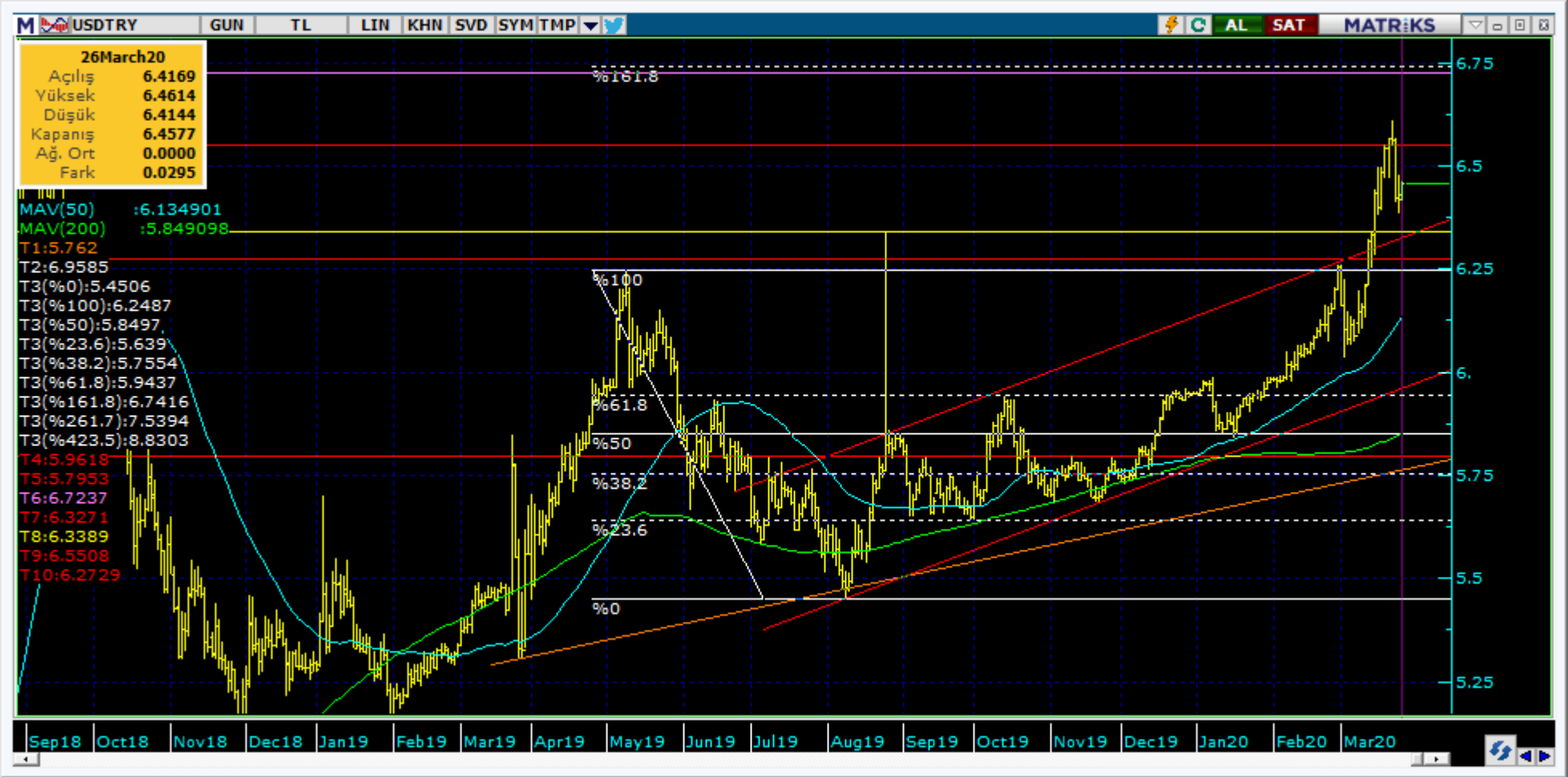
Teknik Görünüm Raporu

26.03.2020



Destek Direnç Seviyeleri ve Pivot Değeri							
Kodu	Son Fiyat	1 GünΔ	Pivot	1.Destek	2.Destek	1.Direnç	2.Direnç
BIST-100	89,063	-0.25%	89,715	87,471	85,879	91,307	93,551
BIST-30	106,604	-0.74%	107,625	104,818	103,031	109,412	112,219
BIST-50	84,513	-0.48%	85,217	83,093	81,673	86,636	88,760

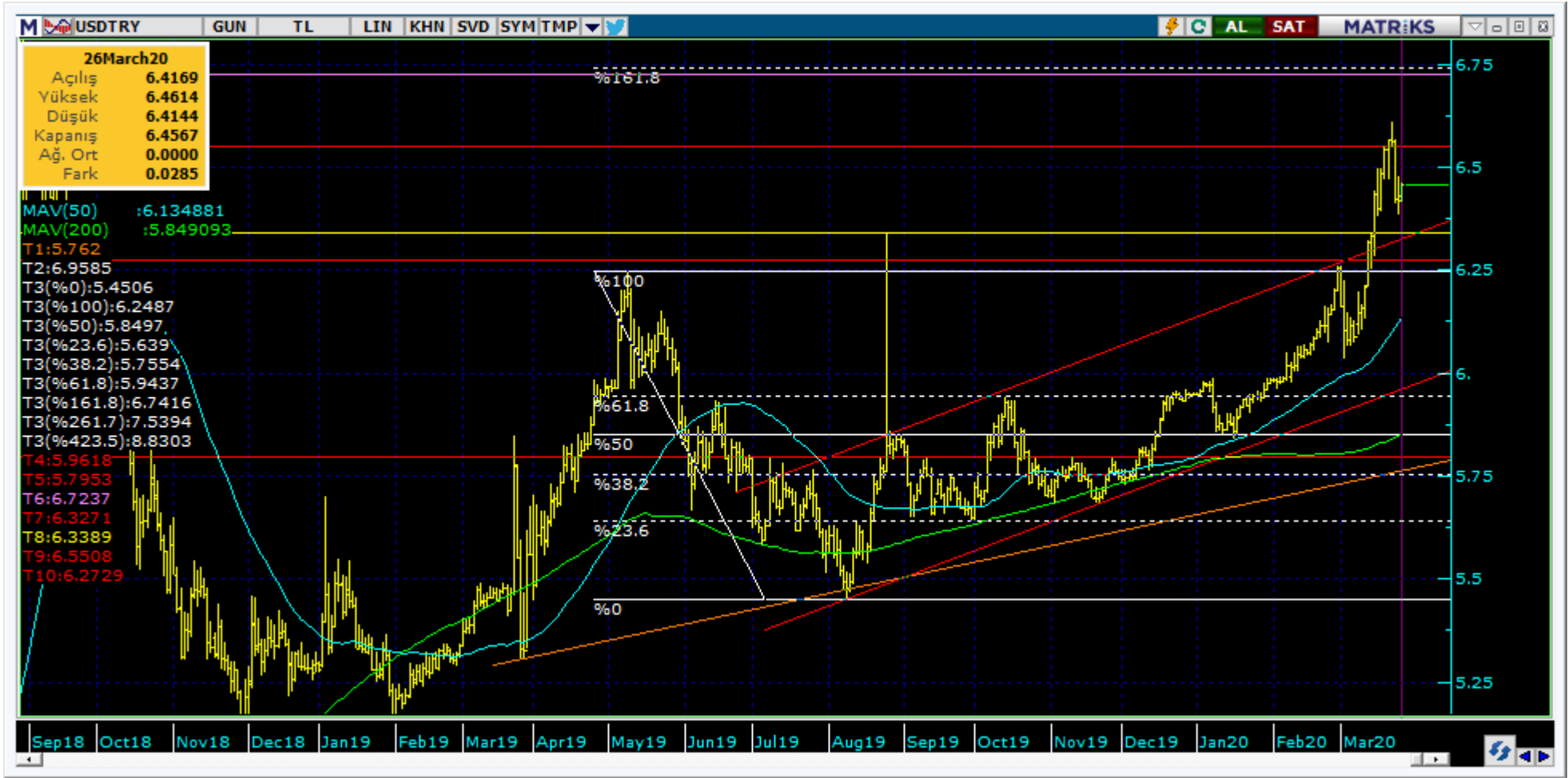
Vadeli Endeks Kontratı Teknik Analiz Görünümü



Destek Direnç Seviyeleri ve Pivot Değeri

Kodu	Son Fiyat	1 GünΔ	Pivot	1.Destek	2.Destek	1.Direnç	2.Direnç
F_XU0300420	106.2500	-0.09%	106.8000	104.8750	103.5000	108.1750	110.1000
F_XU0300620	107.2000	0.16%	107.7083	105.7667	104.3333	109.1417	111.0833
F_XU0300820	108.5000	0.09%	109.0000	107.0000	105.5000	110.5000	112.5000

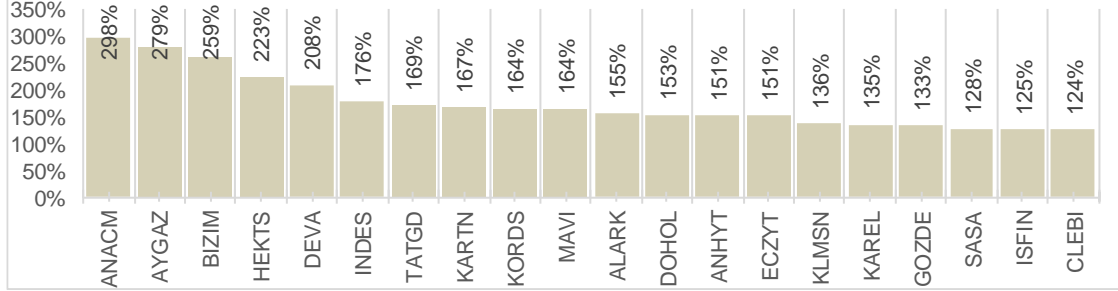
Vadeli Döviz Kontratı Teknik Analiz Görünümü



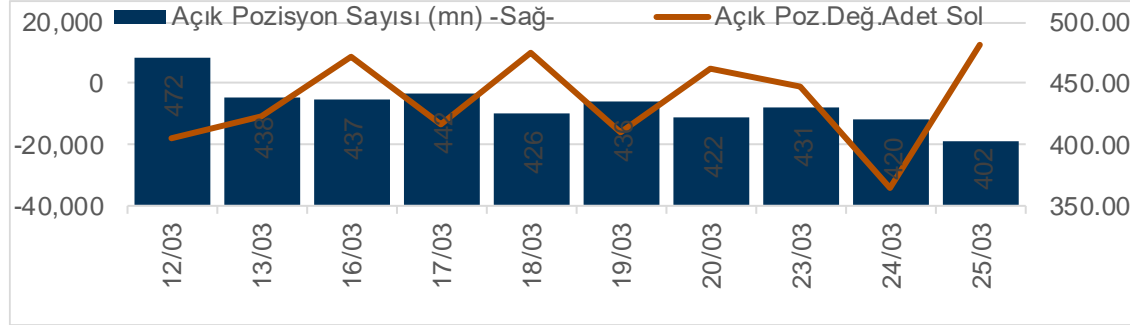
Destek Direnç Seviyeleri ve Pivot Değeri

Kodu	Son Fiyat	1 GünΔ	Pivot	1.Destek	2.Destek	1.Direnç	2.Direnç
F_USDTRY0320	6.4560	-0.41%	6.4378	6.4026	6.3492	6.4912	6.5264
F_USDTRY0420	6.5133	-0.33%	6.4911	6.4567	6.4002	6.5476	6.5820
F_USDTRY0620	6.5980	-0.62%	6.5844	6.5438	6.4896	6.6386	6.6792

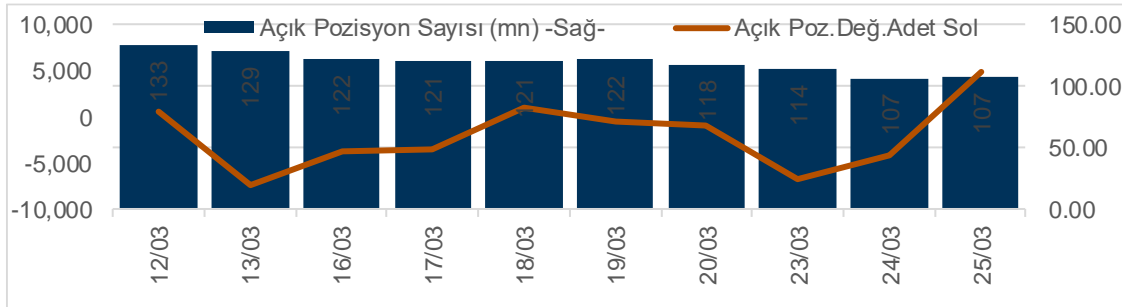
BIST100 -1 Ay Ort.Hac. Göre Hacim Artışı Olan Hisseler (Adet)



Endeks Sözleşmesi Açık Pozisyon Sayıları



Döviz Sözleşmesi Açık Pozisyon Sayıları





Kodu	Son	1G Değ.	Yab. %	3A Ort.H	Pivot	1.DesteK	2.DesteK	1.Direnç	2.Direnç
GARAN	7.50	-1.06%	70.50	88.5 mn\$	7.63	7.32	7.15	7.80	8.11

<https://www.isyatirim.com.tr/tr-tr/analiz/hisse/Sayfalar/Sirket-Karti.aspx?hisse=GARAN>



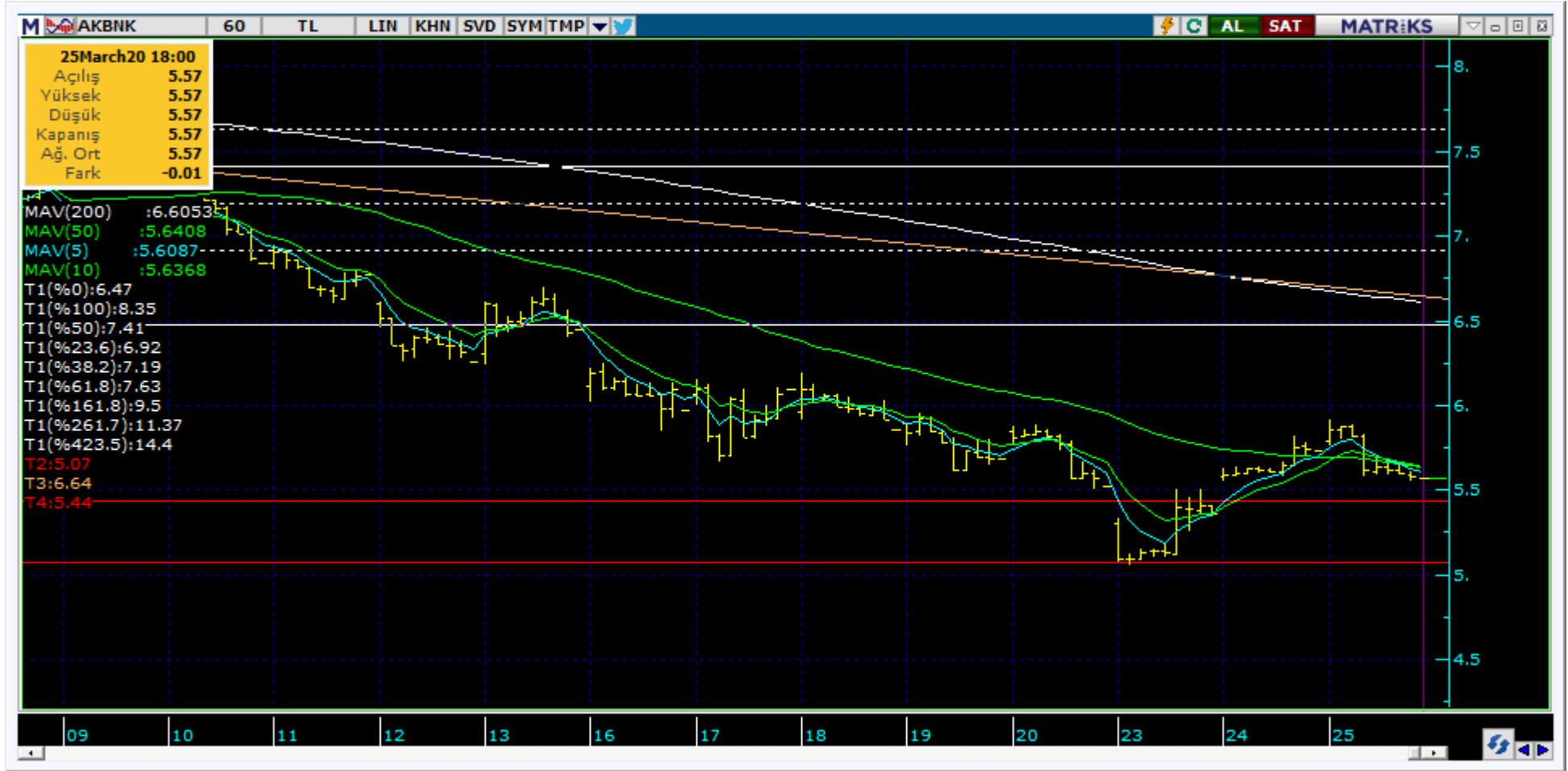
Kodu	Son	1G Değ.	Yab. %	3A Ort.H	Pivot	1.Destek	2.Destek	1.Direnç	2.Direnç
THYAO	8.77	5.79%	31.50	288.5 mn\$	8.69	8.48	8.20	8.97	9.18

<https://www.isyatirim.com.tr/tr-tr/analiz/hisse/Sayfalar/Sirket-Karti.aspx?hisse=THYAO>



Kodu	Son	1G Değ.	Yab. %	3A Ort.H	Pivot	1.Destek	2.Destek	1.Direnç	2.Direnç
ISCTR	4.73	-1.87%	55.95	29.1 mn\$	4.80	4.64	4.55	4.89	5.05

<https://www.isyatirim.com.tr/tr-tr/analiz/hisse/Sayfalar/Sirket-Karti.aspx?hisse=ISCTR>



Kodu	Son	1G Değ.	Yab. %	3A Ort.H	Pivot	1.Destek	2.Destek	1.Direnç	2.Direnç
AKBNK	5.57	-2.79%	69.40	43.7 mn\$	5.68	5.44	5.32	5.80	6.04

<https://www.isyatirim.com.tr/tr-tr/analiz/hisse/Sayfalar/Sirket-Karti.aspx?hisse=AKBNK>



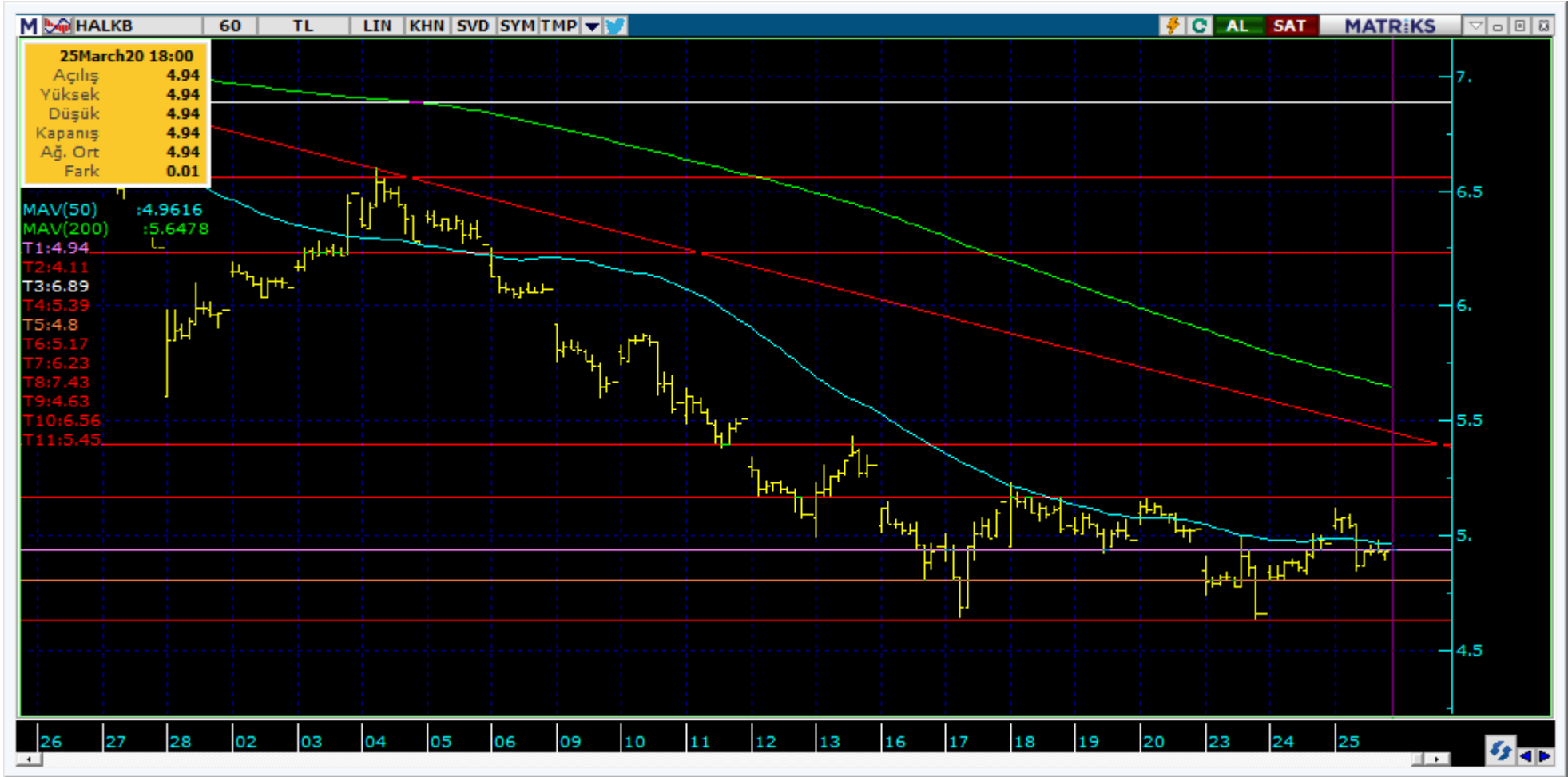
Kodu	Son	1G Değ.	Yab. %	3A Ort.H	Pivot	1.Destek	2.Destek	1.Direnç	2.Direnç
YKBNK	1.87	-1.58%	65.71	46.0 mn\$	1.90	1.83	1.79	1.94	2.01

<https://www.isyatirim.com.tr/tr-tr/analiz/hisse/Sayfalar/Sirket-Karti.aspx?hisse=YKBNK>



Kodu	Son	1G Değ.	Yab. %	3A Ort.H	Pivot	1.Destek	2.Destek	1.Direnç	2.Direnç
VAKBN	4.62	-1.07%	63.39	33.3 mn\$	4.69	4.52	4.42	4.79	4.96

<https://www.isyatirim.com.tr/tr-tr/analiz/hisse/Sayfalar/Sirket-Karti.aspx?hisse=VAKBN>



Kodu	Son	1G Değ.	Yab. %	3A Ort.H	Pivot	1.DesteK	2.DesteK	1.Direnç	2.Direnç
HALKB	4.94	-0.60%	42.15	61.7 mn\$	4.97	4.81	4.69	5.09	5.25

<https://www.isyatirim.com.tr/tr-tr/analiz/hisse/Sayfalar/Sirket-Karti.aspx?hisse=HALKB>



Kodu	Son	1G Değ.	Yab. %	3A Ort.H	Pivot	1.Destek	2.Destek	1.Direnç	2.Direnç
EKGYO	1.15	0.00%	43.77	42.3 mn\$	1.16	1.12	1.09	1.19	1.23

<https://www.isyatirim.com.tr/tr-tr/analiz/hisse/Sayfalar/Sirket-Karti.aspx?hisse=EKGYO>

Kodu	Son	1G Değ.	Yab. %	3A Ort.H	Pivot	1.Destek	2.Destek	1.Direnç	2.Direnç
AKBNK	5.57	-2.79%	69.40	43.7 mn\$	5.68	5.44	5.32	5.80	6.04
ARCLK	13.15	0.77%	74.95	10.3 mn\$	13.21	12.90	12.70	13.45	13.75
ASELS	23.44	2.63%	31.71	153.5 mn\$	23.53	22.75	22.05	24.20	25.00
BIMAS	51.75	-2.82%	69.02	17.4 mn\$	52.23	50.75	49.80	53.20	54.70
DOHOL	1.57	-4.27%	41.79	8.8 mn\$	1.61	1.52	1.47	1.66	1.75
EKGYO	1.15	0.00%	43.77	42.3 mn\$	1.16	1.12	1.09	1.19	1.23
EREGL	7.70	-3.87%	67.63	36.1 mn\$	7.88	7.50	7.31	8.07	8.45
FROTO	48.90	0.82%	74.03	5.6 mn\$	49.75	47.65	46.40	51.00	53.10
GARAN	7.50	-1.06%	70.50	88.5 mn\$	7.63	7.32	7.15	7.80	8.11
HALKB	4.94	-0.60%	42.15	61.7 mn\$	4.97	4.81	4.69	5.09	5.25
ISCTR	4.73	-1.87%	55.95	29.1 mn\$	4.80	4.64	4.55	4.89	5.05
KCHOL	13.62	1.11%	80.70	13.8 mn\$	13.79	13.45	13.25	14.00	14.35
KOZAA	9.05	4.99%	55.34	35.0 mn\$	9.06	8.80	8.56	9.30	9.56
KOZAL	62.40	4.79%	63.71	22.7 mn\$	62.77	60.30	58.15	64.90	67.35
KRDMD	1.93	-0.52%	15.68	75.4 mn\$	1.96	1.88	1.83	2.01	2.09
PETKM	3.12	-0.95%	16.38	80.8 mn\$	3.14	3.04	2.97	3.21	3.31
PGSUS	28.56	9.93%	30.12	32.1 mn\$	28.04	27.50	26.50	29.10	29.60
SAHOL	7.64	0.66%	67.88	18.5 mn\$	7.67	7.53	7.41	7.79	7.93
SISE	3.99	1.27%	24.75	53.1 mn\$	4.00	3.93	3.87	4.06	4.13
SODA	4.73	0.00%	31.93	24.5 mn\$	4.80	4.65	4.58	4.87	5.02
TAVHL	16.01	9.96%	87.34	9.5 mn\$	15.67	15.35	14.65	16.35	16.70
TCELL	13.10	-1.50%	87.26	26.8 mn\$	13.12	12.85	12.55	13.40	13.70
THYAO	8.77	5.79%	31.50	288.5 mn\$	8.69	8.48	8.20	8.97	9.18
TKFEN	12.45	0.40%	47.58	24.9 mn\$	12.53	12.25	12.05	12.75	13.05
TOASO	16.20	3.05%	69.55	8.6 mn\$	16.39	15.75	15.35	16.80	17.45
TSKB	0.94	-1.05%	31.58	16.2 mn\$	0.95	0.91	0.89	0.97	1.01
TTKOM	6.58	-2.95%	67.32	20.6 mn\$	6.76	6.40	6.21	6.95	7.31
TUPRS	75.95	2.84%	64.57	50.3 mn\$	75.47	73.15	70.30	78.30	80.60
VAKBN	4.62	-1.07%	63.39	33.3 mn\$	4.69	4.52	4.42	4.79	4.96
YKBNK	1.87	-1.58%	65.71	46.0 mn\$	1.90	1.83	1.79	1.94	2.01

Son İşlem Önerileri Tarih sıralamasına göre son 10 tane işlem önerimiz ve performanları aşağıdaki tabloda gösterilmektedir.

	Öneri	Oneri Tarihi	AL	SAT	Acilis	Hedef	Hedef	Stop	Stop	Kapanis	Kapanış	Getiri/	Gün	Öneri	
					Fiyat (₺)	Fiyat (TL)	%	Fiyat (₺)	%	Fiyat (₺)	Tarih	Zarar	Sayısı	Durumu	
Kısa Vadeli İşlem Önerileri	Hisse	11/03/2020	ASELS		26.04	27.00	3.7%	25.5	-2.1%	25.50	11/03/2020	-2.1%	0	Kapalı	
	Hisse	12/03/2020	TCELL		13.68	14.07	2.9%	13.4	-2.0%	13.40	12/03/2020	-2.0%	0	Kapalı	
	Hisse	13/03/2020	EREGL		8.17	8.42	3.1%	8	-2.1%	8.00	13/03/2020	-2.1%	0	Kapalı	
	Hisse	17/03/2020	GARAN		8.29	8.55	3.1%	8.12	-2.1%	8.12	17/03/2020	-2.1%	0	Kapalı	
	Endeks	18/03/2020		Endeks	104.00	101.00	-2.9%	105.5	1.4%	103.90	18/03/2020	0.1%	0	Kapalı	
	Hisse	19/03/2020	HALKB		5.04	5.20	3.2%	4.95	-1.8%	4.95	20/03/2020	-1.8%	1	Kapalı	
	Endeks	19/03/2020		Endeks	103.50	105.50	1.9%	102.4	-1.1%	102.40	19/03/2020	-1.1%	0	Kapalı	
	Emtia VI	24/03/2020	Altın		1,587.00	1,645.00	3.7%	1563	-1.5%	1,635.00	24/03/2020	3.0%	0	Kapalı	
	Hisse	25/03/2020	VAKBN		4.80	4.95	3.1%	4.7	-2.1%	4.73	25/03/2020	-1.5%	0	Kapalı	
	Endeks	25/03/2020		Endeks	107.30	105.00	-2.1%	108.5	1.1%	106.25	25/03/2020	1.0%	0	Kapalı	
Orta Vadeli İşlem Önerileri	Hisse	04/02/2020	GUSGR		2.76	3.03	9.8%	2.65	-4.0%	2.65	06/02/2020	-4.0%	2	Kapalı	
	Hisse	07/02/2020	MGROS		26.80	29.00	8.2%	25.8	-3.7%	25.80	10/02/2020	-3.7%	3	Kapalı	
	Hisse	13/02/2020	THYAO		14.86	16.10	8.3%	14.3	-3.8%	14.87	19/02/2020	0.1%	6	Kapalı	
	Hisse	14/02/2020	KCHOL		20.20	21.60	6.9%	19.4	-4.0%	19.40	21/02/2020	-4.0%	7	Kapalı	
	Hisse	14/02/2020	KARSN		1.91	2.10	9.9%	1.82	-4.7%	1.82	20/02/2020	-4.7%	6	Kapalı	
	Hisse	20/02/2020	OTKAR		164.00	180.00	9.8%	157	-4.3%					1	Açık
	Hisse	20/02/2020	LOGO		69.60	77.00	10.6%	65	-6.6%	77.00	24/02/2020	10.6%	4	Kapalı	
	Hisse	03/03/2020	ULKER		21.40	23.00	7.5%	20.5	-4.2%	22.80	06/03/2020	6.5%	3	Kapalı	
	Hisse	04/03/2020	TRGYO		2.83	3.10	9.5%	2.7	-4.6%					1	Açık
	Hisse	18/03/2020	TSKB		0.86	0.98	14.0%	0.81	-5.8%	0.97	19/03/2020	12.8%	1	Kapalı	

Müşterimiz olmayan ve tüm önerilerimize eşzamanlı olarak ulaşmak isteyenler için irtibat numarası: (212) 350 24 24

E-posta: bilgi@isyatirim.com.tr

Web sitesi: <https://www.isyatirim.com.tr/tr-tr/Sayfalar/nasil-hesap-acabilirim.aspx>

Bu hafta yayınlanan «Haftalık Takip Listesi» yayını için tıklayınız.

Gelişmiş Hisse Arama

[:https://www.isyatirim.com.tr/tr-tr/analiz/hisse/Sayfalar/gelismis-hisse-arama.aspx](https://www.isyatirim.com.tr/tr-tr/analiz/hisse/Sayfalar/gelismis-hisse-arama.aspx)

Tüm raporlarımıza ulaşmak için [:https://www.isyatirim.com.tr/tr-tr/analiz/arastirma-raporlari/Sayfalar/default.aspx](https://www.isyatirim.com.tr/tr-tr/analiz/arastirma-raporlari/Sayfalar/default.aspx)

*Tarihi yüksek seviyelerdeki hisseler, long yönde değerlendirilmelidir. Bu hisseler geçtiğimiz günlerde de tarihi zirve yapmış veya ilk kez tarihi zirve yapıyor olabilir. Bu hisseleri elinde tutan hiçbir yatırımcı TL bazında zararda değildir. Fiyat grafiğinin (TL grafikler) sol tarafında mevcut fiyattan yüksek fiyatta maliyeti olan yatırımcı yoktur. Dolayısıyla yükselen fiyatlar, zararda olan yatırımcıların satışlarıyla karşılaşmaz, sadece kar realizasyonu yapan yatırımcılar olabilir. Bu bağlamda yükselen bir stop fiyatıyla bu kağıtlarda yatırımcı olmak çok uygun bir risk/kazanç oranı sunmaktadır.

Öneri bilgilendirmesi: İş Yatırım Menkul Değerler A.Ş.'nin (İş Yatırım) BIST'te halka açık şirketler için AL, TUT ve SAT yönündeki önerileri BIST-100 endeksinin (endeks) beklenen getirisine göre değerlendirilmektedir. Tüm bu öneriler İş Yatırım Araştırma Bölümü analistleri tarafından şirketlerin ileride elde edeceği tahmin edilen karları, nakit akımları ve bilançolarına göre bağımsız olarak değerlendirilir. Ek olarak, analistler koşulların elverişsiz olduğu veya doğru değerlendirme yapmanın mümkün olmadığı durumlarda bazı hisse senetleri için geçici olarak GÖZDEN GEÇİRİLİYOR önerisi verebilirler. Münferit her şirket için yatırım önerisi sırasıyla belirtilen şu kriterlere göre değerlendirilir;

İş Yatırım Hisse senedi tavsiye metodolojisi:

Artış Potansiyeli > %25 : AL

%10 < Artış Potansiyeli < %25 :TUT

Artış Potansiyeli < %10 : SAT

Her sınır değeri için analist +/- %5 kanaat kullanabilmektedir.

Burada yer alan bilgiler İş Yatırım Menkul Değerler A.Ş. tarafından bilgilendirme amacı ile hazırlanmıştır. Yatırım bilgi, yorum ve tavsiyeleri yatırım danışmanlığı kapsamında değildir. Yatırım danışmanlığı hizmeti; aracı kurumlar, portföy yönetim şirketleri, mevduat kabul etmeyen bankalar ile müşteri arasında imzalanacak yatırım danışmanlığı sözleşmesi çerçevesinde sunulmaktadır. Burada yer alan yorum ve tavsiyeler, yorum ve tavsiyede bulunanların kişisel görüşlerine dayanmaktadır. Herhangi bir yatırım aracının alım-satım önerisi ya da getiri vaadi olarak yorumlanmamalıdır. Bu görüşler mali durumunuz ile risk ve getiri tercihlerinize uygun olmayabilir. Bu nedenle, sadece burada yer alan bilgilere dayanarak yatırım kararı verilmesi beklentilerinize uygun sonuçlar doğurmayabilir.

Burada yer alan fiyatlar, veriler ve bilgilerin tam ve doğru olduğu garanti edilemez; içerik, haber verilmeksizin değiştirilebilir. Tüm veriler, İş Yatırım Menkul Değerler A.Ş. tarafından güvenilir olduğuna inanılan kaynaklardan alınmıştır. Bu kaynakların kullanılması nedeni ile ortaya çıkabilecek hatalardan İş Yatırım Menkul Değerler A.Ş. sorumlu değildir.