



Teknik Görünüm Raporu

23.03.2020



Destek Direnç Seviyeleri ve Pivot Değeri

Kodu	Son Fiyat	1 GünΔ	Pivot	1.Destek	2.Destek	1.Direnç	2.Direnç
BIST-100	85,796	0.71%	86,298	84,503	83,210	87,591	89,386
BIST-30	103,727	0.17%	104,521	101,984	100,242	106,263	108,800
BIST-50	81,868	0.40%	82,463	80,606	79,345	83,724	85,580

Vadeli Endeks Kontratı Teknik Analiz Görünümü



Destek Direnç Seviyeleri ve Pivot Değeri

Kodu	Son Fiyat	1 GünΔ	Pivot	1.Destek	2.Destek	1.Direnç	2.Direnç
F_XU0300420	103.2000	0.39%	103.9417	101.2083	99.2167	105.9333	108.6667
F_XU0300620	104.0250	0.29%	104.7500	102.1500	100.2750	106.6250	109.2250
F_XU0300820	105.0000	0.00%	106.9333	102.9167	100.8333	109.0167	113.0333

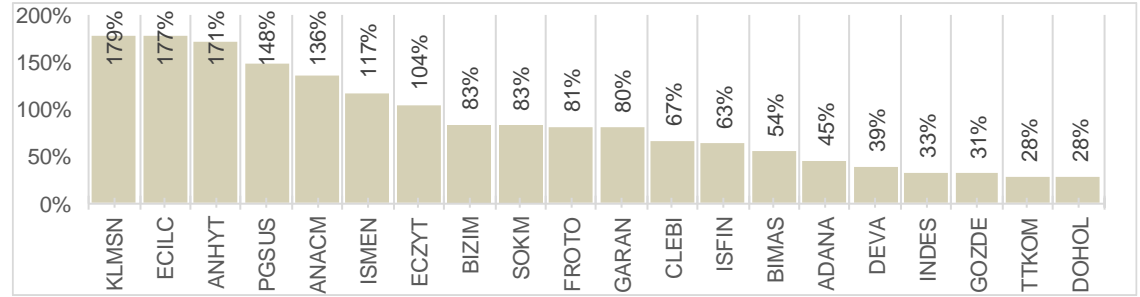


Destek Direnç Seviyeleri ve Pivot Değeri

Kodu	Son Fiyat	1 GünΔ	Pivot	1.Destek	2.Destek	1.Direnç	2.Direnç
F_USDTRY0320	6.5432	-0.24%	6.5299	6.4830	6.4228	6.5901	6.6370
F_USDTRY0420	6.6006	-0.28%	6.5784	6.5407	6.4808	6.6383	6.6760
F_USDTRY0620	6.6912	-0.58%	6.6804	6.6449	6.5987	6.7266	6.7621

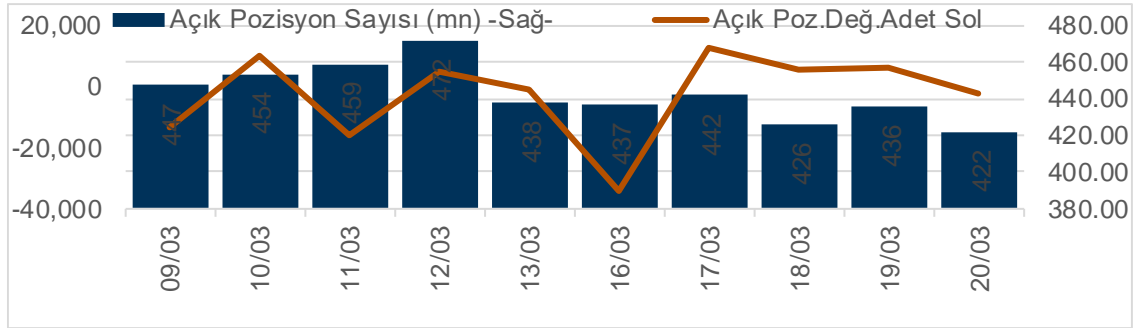
XUTUM Hisse Senetleri Piyasası Alış Satış Rakamları					
Aracı Kurum		Net(mnTL)	Aracı Kurum		Net(mnTL)
20/03/2020	Ziraat Yat.	71.8	Merrill Lynch	-95.2	
	İş Yatırım	61.2	Ak Yatırım	-71.8	
	Yat.Finansman	59.8	Credit Suisse	-62.7	
	Garanti Yat.	55.1	Citi Menkul	-35.2	
	Halk Yatırım	37.6	QNB Finans	-29.5	
Aracı Kurum		Net(mnTL)	Aracı Kurum		Net(mnTL)
Yılıçi	Garanti Yat.	1761.9	Merrill Lynch	-2696.8	
	İş Yatırım	1597.5	Deutsche Sec.	-1296.6	
	Vakif Yat.	1003.5	Citi Menkul	-1168.6	
	Ziraat Yat.	903.2	Meksa Yatırım	-1094.9	
	Halk Yatırım	761.8	A1 Capital Menku	-1042.7	

BIST100 -1 Ay Ort.Hac. Göre Hacim Artışı Olan Hisseler (Adet)



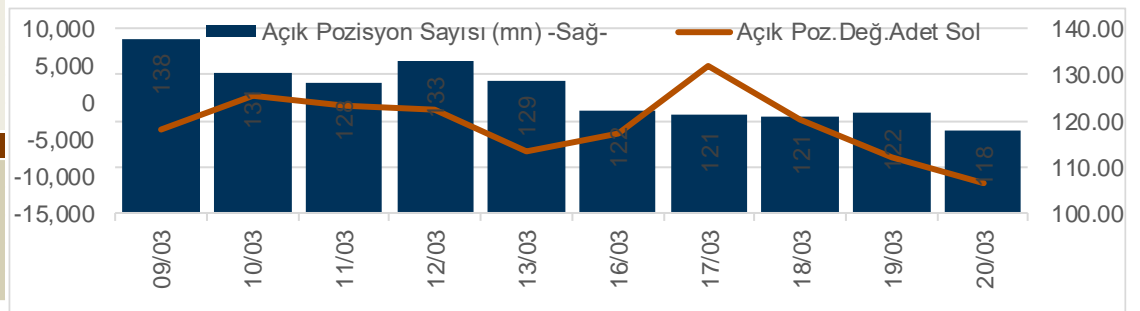
Nisan Vadeli Endeks Kontratı Alış Satış Rakamları					
Aracı Kurum		Net(mn Lot)	Aracı Kurum		Net(mn Lot)
20/03/2020	İs Yatırım	7,333	GMC Menkul	-5,606	
	Teb Yatırım	6,545	Yapi Kredi	-3,940	
	Tacirler Yatırı	1,770	Meksa Yatırım	-3,019	
	Gedik Yatırım	1,617	HSBC Yatırım	-1,683	
	Merrill Lynch	1,444	ICBC Turkey	-1,587	
Aracı Kurum		Net(mn Lot)	Aracı Kurum		Net(mn Lot)
Kas-Mar	Teb Yatırım	79,230	Garanti Yat.	-128,887	
	Credit Suisse	62,835	Yapi Kredi	-15,205	
	Citi Menkul	33,904	HSBC Yatırım	-13,048	
	Ak Yatırım	5,903	İs Yatırım	-10,758	
	Bgc Partners	5,785	QNB Finans	-9,236	

Endeks Sözleşmesi Açık Pozisyon Sayıları



Mart Vadeli USDTRY Kontratı Alış Satış Rakamları					
Aracı Kurum		Net(mn Lot)	Aracı Kurum		Net(mn Lot)
20/03/2020	TEB Yatırım	4,925	Tacirler Men.	-3,519	
	Ak Yat.	1,635	Deniz Yatırım	-1,207	
	ICBC Turkey	308	İs Yatırım	-619	
	HSBC Yatırım	295	Vakif Yat.	-550	
	Phillipcapital	146	Yapi Kredi Yat.	-376	
Aracı Kurum		Net(mn Lot)	Aracı Kurum		Net(mn Lot)
Şub-Mar	Yapi Kredi Yat.	25,932	Garanti Bank	-41,000	
	Osmanlı Yatırım	9,833	Akbank	-34,121	
	Garanti Yat.	7,429	TEB Yatırım	-2,255	
	İs Yatırım	5,457	Tacirler Men.	-1,718	
	Oyak Yatırım	5,094	Unlu Menkul	-1,299	

Döviz Sözleşmesi Açık Pozisyon Sayıları





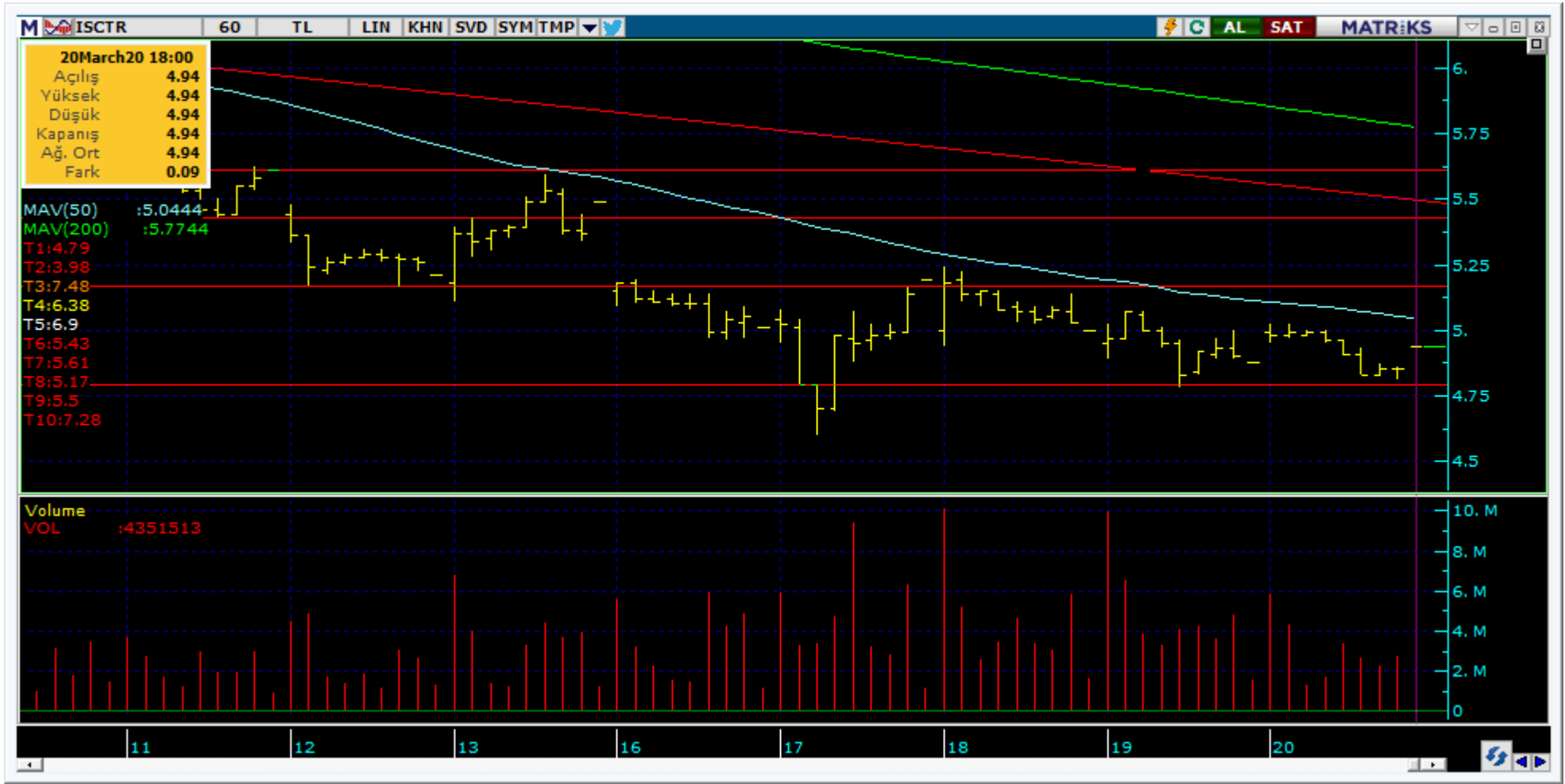
Kodu	Son	1G Değ.	Yab. %	3A Ort.H	Pivot	1.Destek	2.Destek	1.Direnç	2.Direnç
GARAN	7.46	-1.58%	72.83	79.9 mn\$	7.57	7.30	7.13	7.74	8.01

<https://www.isyatirim.com.tr/tr-tr/analiz/hisse/Sayfalar/Sirket-Karti.aspx?hisse=GARAN>



Kodu	Son	1G Değ.	Yab. %	3A Ort.H	Pivot	1.Destek	2.Destek	1.Direnç	2.Direnç
THYAO	7.98	0.50%	31.64	287.0 mn\$	8.06	7.86	7.74	8.18	8.38

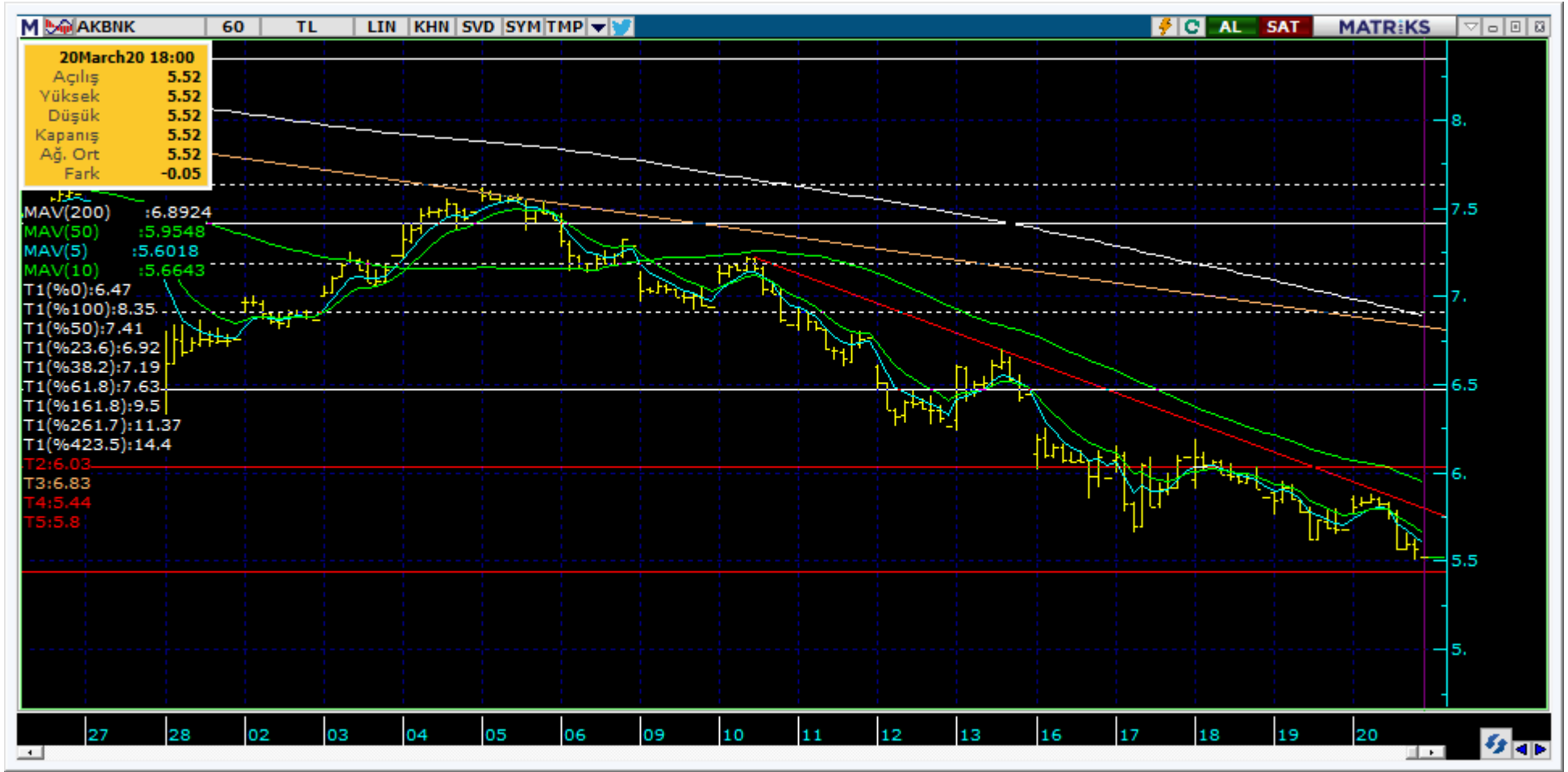
<https://www.isyatirim.com.tr/tr-tr/analiz/hisse/Sayfalar/Sirket-Karti.aspx?hisse=THYAO>



Kodu	Son	1G Değ.	Yab. %	3A Ort.H	Pivot	1.Destek	2.Destek	1.Direnç	2.Direnç
ISCTR	4.94	1.23%	56.80	29.0 mn\$	4.92	4.83	4.71	5.04	5.13

<https://www.isyatirim.com.tr/tr-tr/analiz/hisse/Sayfalar/Sirket-Karti.aspx?hisse=ISCTR>

Şirketler Teknik Analiz Görünümü – Akbank



Kodu	Son	1G Değ.	Yab. %	3A Ort.H	Pivot	1.Destek	2.Destek	1.Direnç	2.Direnç
AKBNK	5.52	-2.82%	69.71	41.9 mn\$	5.63	5.39	5.25	5.77	6.01

<https://www.isyatirim.com.tr/tr-tr/analiz/hisse/Sayfalar/Sirket-Karti.aspx?hisse=AKBNK>



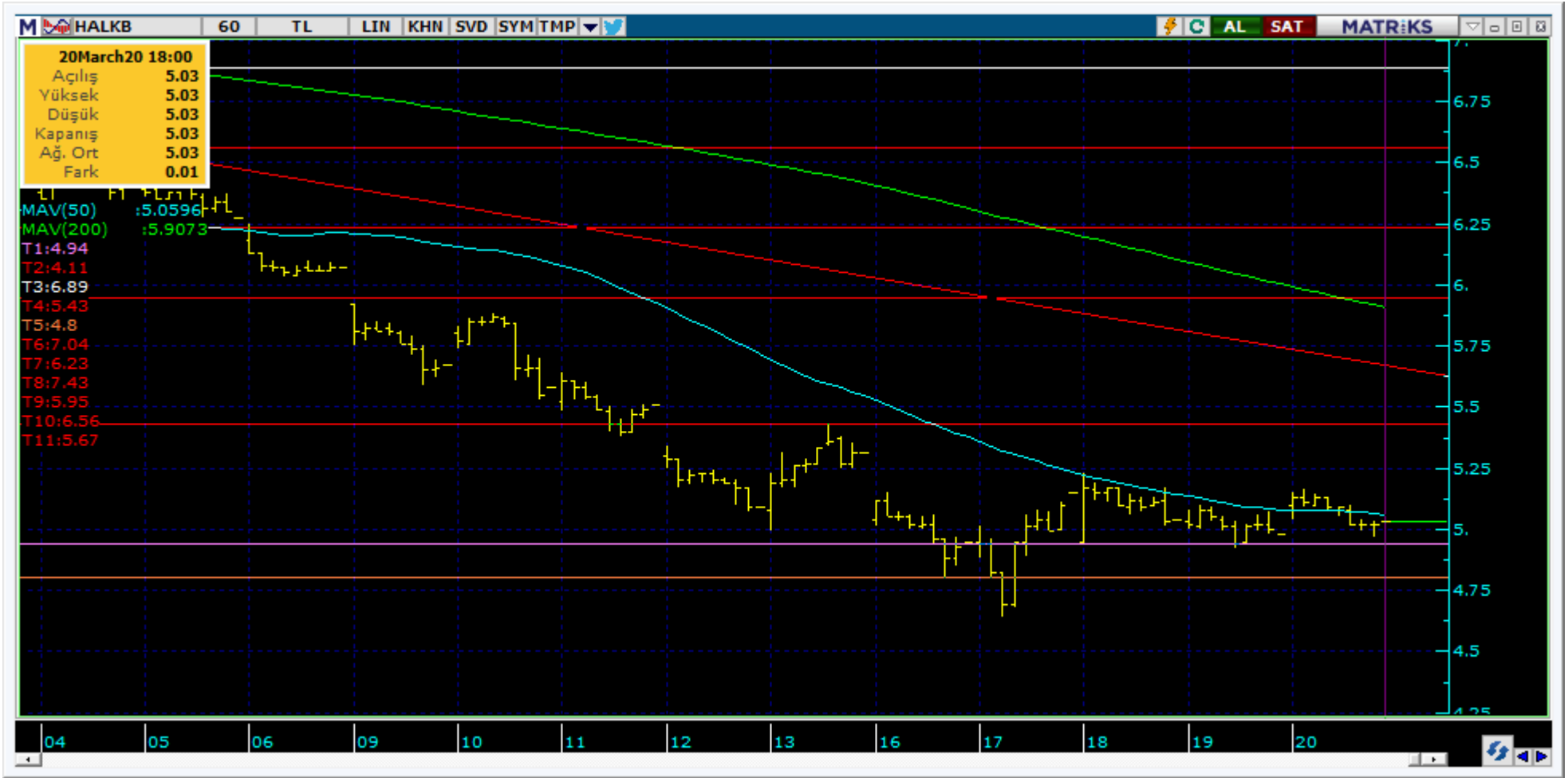
Kodu	Son	1G Değ.	Yab. %	3A Ort.H	Pivot	1.Destek	2.Destek	1.Direnç	2.Direnç
YKBNK	1.88	-1.05%	67.35	44.0 mn\$	1.91	1.85	1.82	1.94	2.00

<https://www.isyatirim.com.tr/tr-tr/analiz/hisse/Sayfalar/Sirket-Karti.aspx?hisse=YKBNK>



Kodu	Son	1G Değ.	Yab. %	3A Ort.H	Pivot	1.Destek	2.Destek	1.Direnç	2.Direnç
VAKBN	4.61	0.66%	64.31	32.6 mn\$	4.68	4.54	4.47	4.75	4.89

<https://www.isyatirim.com.tr/tr-tr/analiz/hisse/Sayfalar/Sirket-Karti.aspx?hisse=VAKBN>



Kodu	Son	1G Değ.	Yab. %	3A Ort.H	Pivot	1.Destek	2.Destek	1.Direnç	2.Direnç
HALKB	5.03	1.00%	43.08	62.1 mn\$	5.05	4.95	4.86	5.14	5.24

<https://www.isyatirim.com.tr/tr-tr/analiz/hisse/Sayfalar/Sirket-Karti.aspx?hisse=HALKB>



Kodu	Son	1G Değ.	Yab. %	3A Ort.H	Pivot	1.Destek	2.Destek	1.Direnç	2.Direnç
EKGYO	1.11	0.00%	43.81	42.6 mn\$	1.12	1.09	1.08	1.13	1.16

<https://www.isyatirim.com.tr/tr-tr/analiz/hisse/Sayfalar/Sirket-Karti.aspx?hisse=EKGYO>

Kodu	Son	1G Değ.	Yab. %	3A Ort.H	Pivot	1.Destek	2.Destek	1.Direnç	2.Direnç
AKBNK	5.52	-2.82%	69.71	41.9 mn\$	5.63	5.39	5.25	5.77	6.01
ARCLK	13.27	1.30%	75.73	10.1 mn\$	13.24	12.90	12.50	13.65	14.00
ASELS	21.40	1.42%	32.76	150.2 mn\$	21.45	21.00	20.65	21.85	22.25
BIMAS	49.82	-4.56%	69.21	16.0 mn\$	51.75	47.90	45.95	53.65	57.55
DOHOL	1.44	9.92%	41.89	8.3 mn\$	1.43	1.41	1.39	1.45	1.47
EKGYO	1.11	0.00%	43.81	42.6 mn\$	1.12	1.09	1.08	1.13	1.16
EREGL	7.86	2.08%	67.99	35.2 mn\$	7.74	7.54	7.23	8.05	8.25
FROTO	43.56	5.70%	74.32	5.4 mn\$	43.06	41.85	40.10	44.80	46.00
GARAN	7.46	-1.58%	72.83	79.9 mn\$	7.57	7.30	7.13	7.74	8.01
HALKB	5.03	1.00%	43.08	62.1 mn\$	5.05	4.95	4.86	5.14	5.24
ISCTR	4.94	1.23%	56.80	29.0 mn\$	4.92	4.83	4.71	5.04	5.13
KCHOL	13.26	-4.47%	80.68	13.6 mn\$	13.58	12.95	12.60	13.90	14.55
KOZAA	7.83	1.16%	55.37	35.9 mn\$	7.88	7.66	7.48	8.06	8.28
KOZAL	51.60	-0.67%	64.58	22.0 mn\$	53.03	50.15	48.75	54.45	57.35
KRDMD	1.91	0.00%	16.36	75.3 mn\$	1.92	1.87	1.82	1.97	2.02
PETKM	2.99	2.40%	15.80	81.7 mn\$	2.98	2.94	2.88	3.04	3.08
PGSUS	26.16	0.23%	33.53	31.0 mn\$	26.33	25.40	24.60	27.10	28.05
SAHOL	7.53	-0.92%	67.75	18.4 mn\$	7.65	7.41	7.28	7.78	8.02
SISE	3.89	1.04%	24.70	54.7 mn\$	3.90	3.83	3.76	3.97	4.04
SODA	4.69	0.43%	32.04	24.7 mn\$	4.71	4.58	4.46	4.83	4.96
TAVHL	15.18	2.22%	87.74	9.7 mn\$	15.16	14.95	14.70	15.40	15.65
TCELL	12.90	6.79%	87.22	25.7 mn\$	12.70	12.40	11.95	13.20	13.45
THYAO	7.98	0.50%	31.64	287.0 mn\$	8.06	7.86	7.74	8.18	8.38
TKFEN	12.04	0.84%	47.39	26.0 mn\$	12.12	11.95	11.90	12.20	12.35
TOASO	17.50	1.45%	70.50	8.3 mn\$	17.47	17.00	16.50	18.00	18.45
TSKB	0.93	2.20%	32.68	16.5 mn\$	0.92	0.90	0.86	0.96	0.98
TTKOM	6.07	6.30%	69.17	19.9 mn\$	6.01	5.85	5.64	6.22	6.38
TUPRS	68.75	2.15%	64.85	50.2 mn\$	69.25	67.90	67.05	70.10	71.45
VAKBN	4.61	0.66%	64.31	32.6 mn\$	4.68	4.54	4.47	4.75	4.89
YKBNK	1.88	-1.05%	67.35	44.0 mn\$	1.91	1.85	1.82	1.94	2.00

Son İşlem Önerileri Tarih sıralamasına göre son 10 tane işlem önerimiz ve performanları aşağıdaki tabloda gösterilmektedir.

	Öneri	Oneri Tarihi	AL	SAT	Acilis	Hedef	Hedef	Stop	Stop	Kapanis	Kapanış	Getiri/	Gün	Öneri Durumu	
					Fiyat (₺)	Fiyat (TL)	%	Fiyat (₺)	%	Fiyat (₺)	Tarih	Zarar	Sayı		
Kısa Vadeli İşlem Önerileri	Endeks	10/03/2020		Endeks	127.10	123.00	-3.2%	128.5	1.1%	124.40	10/03/2020	2.1%	0	Kapalı	
	Hisse	11/03/2020	VAKBN		5.11	5.28	3.3%	4.99	-2.3%	4.99	11/03/2020	-2.3%	0	Kapalı	
	Emtia VI	11/03/2020	Altın		334.00	342.00	2.4%	331	-0.9%	331.00	12/03/2020	-0.9%	1	Kapalı	
	Hisse	11/03/2020	ASELS		26.04	27.00	3.7%	25.5	-2.1%	25.50	11/03/2020	-2.1%	0	Kapalı	
	Hisse	12/03/2020	TCELL		13.68	14.07	2.9%	13.4	-2.0%	13.40	12/03/2020	-2.0%	0	Kapalı	
	Hisse	13/03/2020	EREGL		8.17	8.42	3.1%	8	-2.1%	8.00	13/03/2020	-2.1%	0	Kapalı	
	Hisse	17/03/2020	GARAN		8.29	8.55	3.1%	8.12	-2.1%	8.12	17/03/2020	-2.1%	0	Kapalı	
	Endeks	18/03/2020		Endeks	104.00	101.00	-2.9%	105.5	1.4%	103.90	18/03/2020	0.1%	0	Kapalı	
	Hisse	19/03/2020	HALKB		5.04	5.20	3.2%	4.95	-1.8%	4.95	20/03/2020	-1.8%	1	Kapalı	
	Endeks	19/03/2020		Endeks	103.50	105.50	1.9%	102.4	-1.1%	102.40	19/03/2020	-1.1%	0	Kapalı	
Orta Vadeli İşlem Önerileri	Hisse	04/02/2020	GUSGR		2.76	3.03	9.8%	2.65	-4.0%	2.65	06/02/2020	-4.0%	2	Kapalı	
	Hisse	07/02/2020	MGROS		26.80	29.00	8.2%	25.8	-3.7%	25.80	10/02/2020	-3.7%	3	Kapalı	
	Hisse	13/02/2020	THYAO		14.86	16.10	8.3%	14.3	-3.8%	14.87	19/02/2020	0.1%	6	Kapalı	
	Hisse	14/02/2020	KCHOL		20.20	21.60	6.9%	19.4	-4.0%	19.40	21/02/2020	-4.0%	7	Kapalı	
	Hisse	14/02/2020	KARSN		1.91	2.10	9.9%	1.82	-4.7%	1.82	20/02/2020	-4.7%	6	Kapalı	
	Hisse	20/02/2020	OTKAR		164.00	180.00	9.8%	157	-4.3%						Açık
	Hisse	20/02/2020	LOGO		69.60	77.00	10.6%	65	-6.6%	77.00	24/02/2020	10.6%	4	Kapalı	
	Hisse	03/03/2020	ULKER		21.40	23.00	7.5%	20.5	-4.2%	22.80	06/03/2020	6.5%	3	Kapalı	
	Hisse	04/03/2020	TRGYO		2.83	3.10	9.5%	2.7	-4.6%						Açık
	Hisse	18/03/2020	TSKB		0.86	0.98	14.0%	0.81	-5.8%	0.97	19/03/2020	12.8%	1	Kapalı	

Müşterimiz olmayan ve tüm önerilerimize eşzamanlı olarak ulaşmak isteyenler için irtibat numarası: (212) 350 24 24

E-posta: bilgi@isyatirim.com.tr

Web sitesi: <https://www.isyatirim.com.tr/tr-tr/Sayfalar/nasil-hesap-acabilirim.aspx>

Bu hafta yayınlanan «Haftalık Takip Listesi» yayını için tıklayınız.

Gelişmiş Hisse Arama

[:https://www.isyatirim.com.tr/tr-tr/analiz/hisse/Sayfalar/gelismis-hisse-arama.aspx](https://www.isyatirim.com.tr/tr-tr/analiz/hisse/Sayfalar/gelismis-hisse-arama.aspx)

Tüm raporlarımıza ulaşmak için [:https://www.isyatirim.com.tr/tr-tr/analiz/arastirma-raporlari/Sayfalar/default.aspx](https://www.isyatirim.com.tr/tr-tr/analiz/arastirma-raporlari/Sayfalar/default.aspx)

*Tarihi yüksek seviyelerdeki hisseler, long yönde değerlendirilmelidir. Bu hisseler geçtiğimiz günlerde de tarihi zirve yapmış veya ilk kez tarihi zirve yapıyor olabilir. Bu hisseleri elinde tutan hiçbir yatırımcı TL bazında zararda değildir. Fiyat grafiğinin (TL grafikler) sol tarafında mevcut fiyattan yüksek fiyatta maliyeti olan yatırımcı yoktur. Dolayısıyla yükselen fiyatlar, zararda olan yatırımcıların satışlarıyla karşılaşmaz, sadece kar realizasyonu yapan yatırımcılar olabilir. Bu bağlamda yükselen bir stop fiyatıyla bu kağıtlarda yatırımcı olmak çok uygun bir risk/kazanç oranı sunmaktadır.

Öneri bilgilendirmesi: İş Yatırım Menkul Değerler A.Ş.'nin (İş Yatırım) BIST'te halka açık şirketler için AL, TUT ve SAT yönündeki önerileri BIST-100 endeksinin (endeks) beklenen getirisine göre değerlendirilmektedir. Tüm bu öneriler İş Yatırım Araştırma Bölümü analistleri tarafından şirketlerin ileride elde edeceği tahmin edilen karları, nakit akımları ve bilançolarına göre bağımsız olarak değerlendirilir. Ek olarak, analistler koşulların elverişsiz olduğu veya doğru değerlendirme yapmanın mümkün olmadığı durumlarda bazı hisse senetleri için geçici olarak GÖZDEN GEÇİRİLİYOR önerisi verebilirler. Münferit her şirket için yatırım önerisi sırasıyla belirtilen şu kriterlere göre değerlendirilir;

İş Yatırım Hisse senedi tavsiye metodolojisi:

Artış Potansiyeli > %25 : AL

%10 < Artış Potansiyeli < %25 :TUT

Artış Potansiyeli < %10 : SAT

Her sınır değeri için analist +/- %5 kanaat kullanabilmektedir.

Burada yer alan bilgiler İş Yatırım Menkul Değerler A.Ş. tarafından bilgilendirme amacı ile hazırlanmıştır. Yatırım bilgi, yorum ve tavsiyeleri yatırım danışmanlığı kapsamında değildir. Yatırım danışmanlığı hizmeti; aracı kurumlar, portföy yönetim şirketleri, mevduat kabul etmeyen bankalar ile müşteri arasında imzalanacak yatırım danışmanlığı sözleşmesi çerçevesinde sunulmaktadır. Burada yer alan yorum ve tavsiyeler, yorum ve tavsiyede bulunanların kişisel görüşlerine dayanmaktadır. Herhangi bir yatırım aracının alım-satım önerisi ya da getiri vaadi olarak yorumlanmamalıdır. Bu görüşler mali durumunuz ile risk ve getiri tercihlerinize uygun olmayabilir. Bu nedenle, sadece burada yer alan bilgilere dayanarak yatırım kararı verilmesi beklentilerinize uygun sonuçlar doğurmayabilir.

Burada yer alan fiyatlar, veriler ve bilgilerin tam ve doğru olduğu garanti edilemez; içerik, haber verilmeksizin değiştirilebilir. Tüm veriler, İş Yatırım Menkul Değerler A.Ş. tarafından güvenilir olduğuna inanılan kaynaklardan alınmıştır. Bu kaynakların kullanılması nedeni ile ortaya çıkabilecek hatalardan İş Yatırım Menkul Değerler A.Ş. sorumlu değildir.