



Teknik Görünüm Raporu

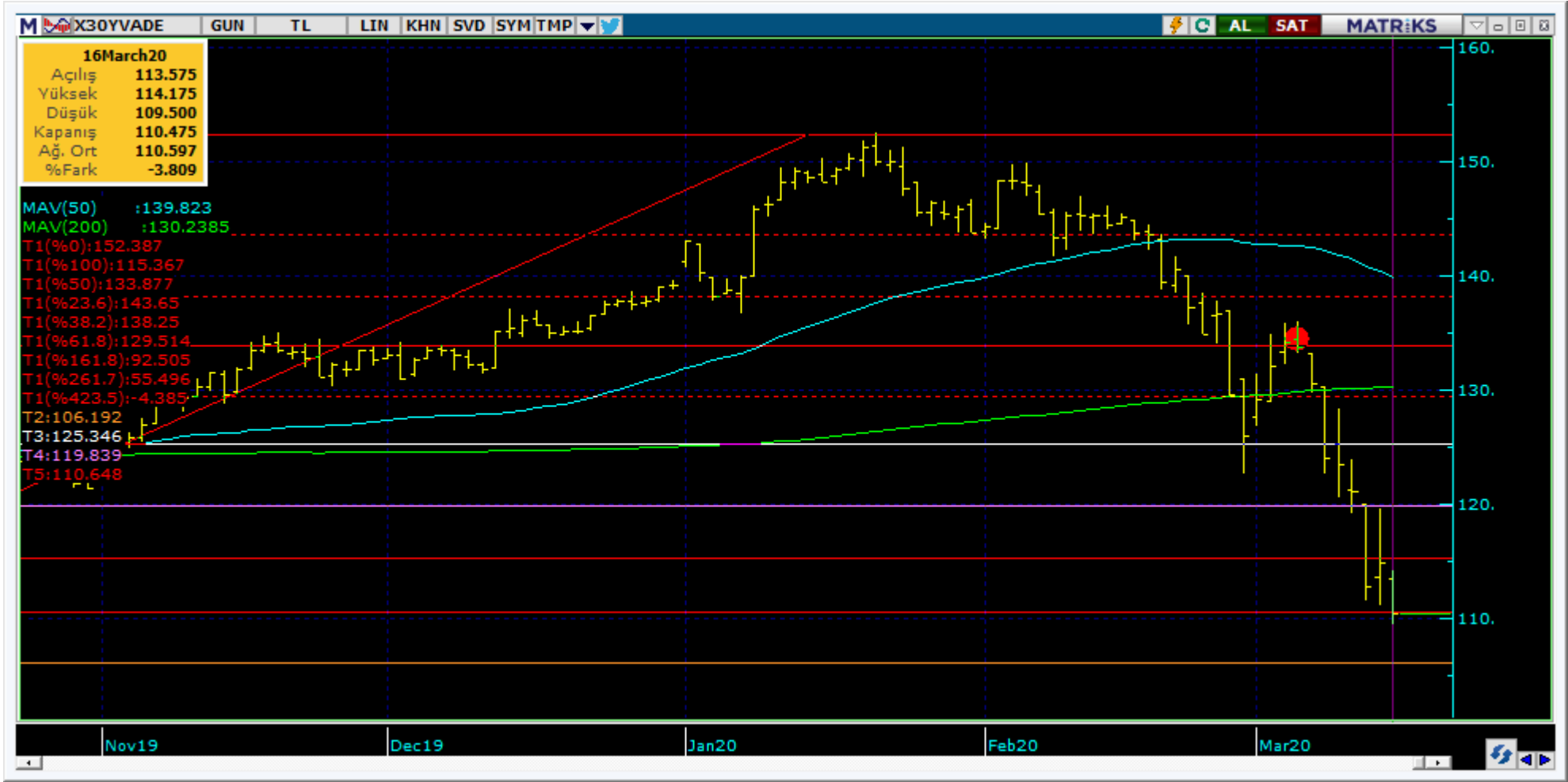
16.03.2020



Destek Direnç Seviyeleri ve Pivot Değeri

Kodu	Son Fiyat	1 GünΔ	Pivot	1.Destek	2.Destek	1.Direnç	2.Direnç
BIST-100	95,605	2.10%	95,368	91,881	88,157	99,092	102,580
BIST-30	115,849	1.82%	115,816	111,512	107,175	120,153	124,457
BIST-50	90,980	2.21%	90,771	87,443	83,906	94,308	97,636

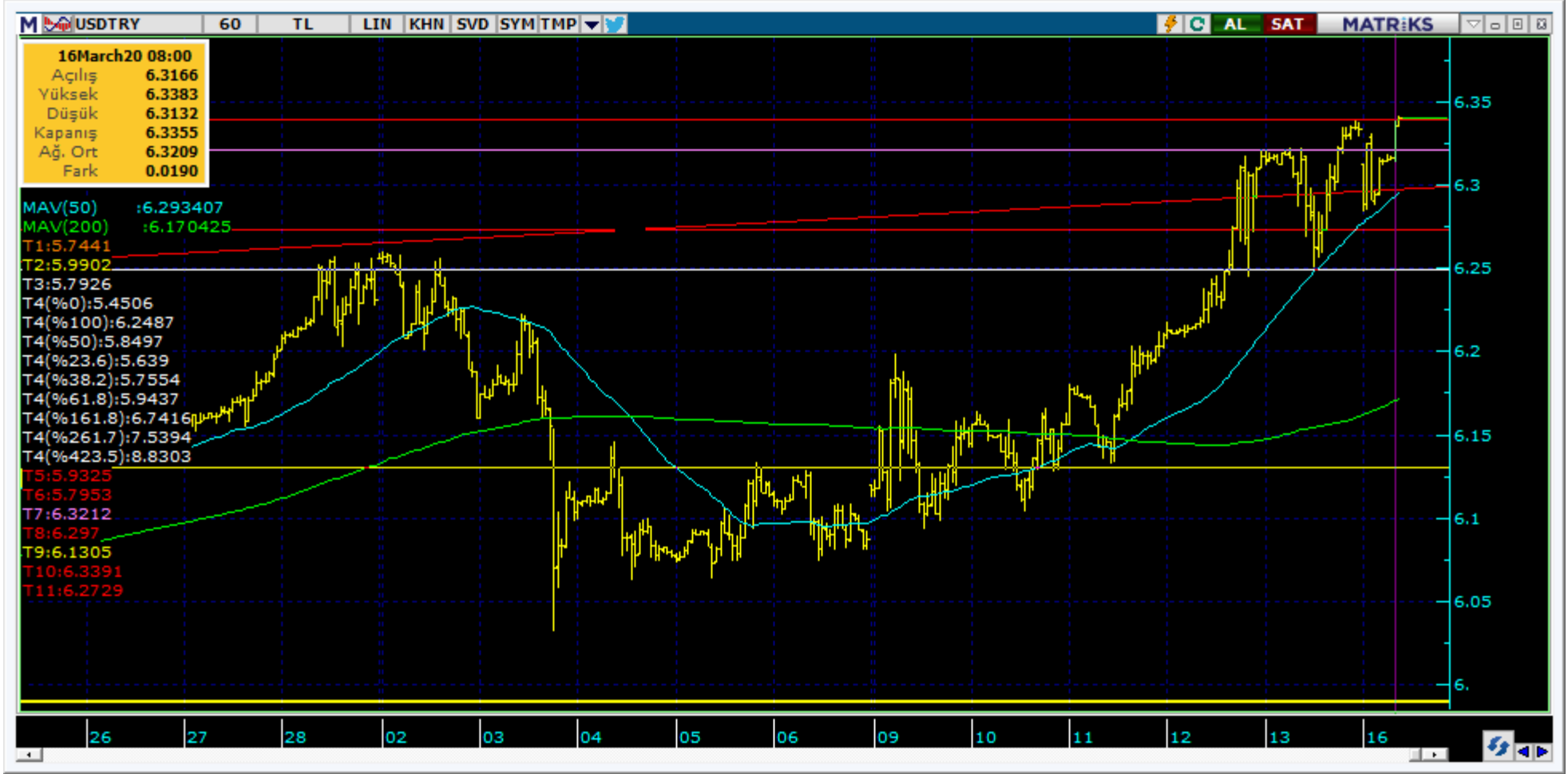
Vadeli Endeks Kontratı Teknik Analiz Görünümü



Destek Direnç Seviyeleri ve Pivot Değeri

Kodu	Son Fiyat	1 GünΔ	Pivot	1.Destek	2.Destek	1.Direnç	2.Direnç
F_XU0300420	114.9250	0.99%	115.2417	110.8833	106.8417	119.2833	123.6417
F_XU0300620	116.3250	0.95%	116.5583	112.2667	108.2083	120.6167	124.9083
F_XU0300820	118.4000	1.20%	118.8750	115.5500	112.7000	121.7250	125.0500

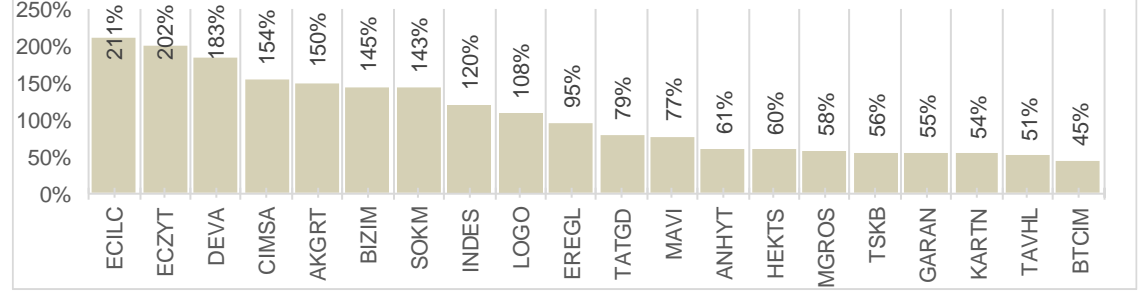
Vadeli Döviz Kontratı Teknik Analiz Görünümü



Destek Direnç Seviyeleri ve Pivot Değeri							
Kodu	Son Fiyat	1 GünΔ	Pivot	1.Destek	2.Destek	1.Direnç	2.Direnç
F_USDTRY0320	6.3375	0.25%	6.3221	6.2904	6.2432	6.3693	6.4010
F_USDTRY0420	6.3924	0.14%	6.3826	6.3352	6.2780	6.4398	6.4872
F_USDTRY0620	6.5038	-0.16%	6.4937	6.4516	6.3993	6.5460	6.5881

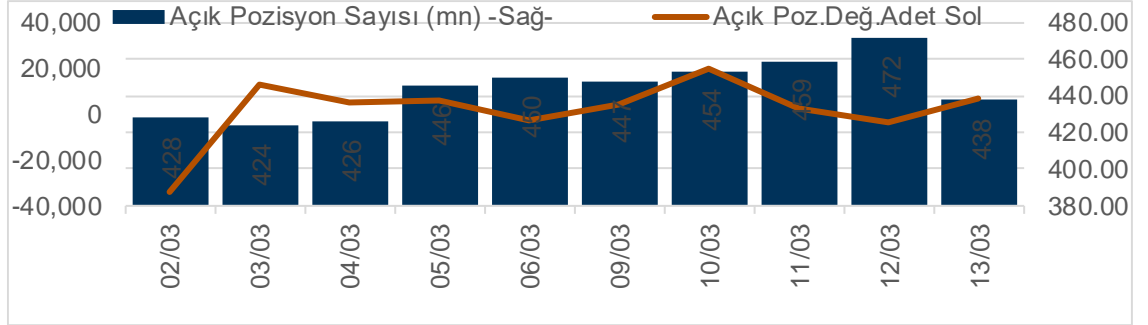
XUTUM Hisse Senetleri Piyasası Alış Satış Rakamları				
	Aracı Kurum	Net(mnTL)	Aracı Kurum	Net(mnTL)
13/03/2020	İş Yatırım	80.4	Merrill Lynch	-55.8
	Garanti Yat.	42.3	Tacirler Yat.	-55.4
	Vakif Yat.	39.5	Deutsche Sec.	-52.6
	HSBC Yatırım	37.8	Global Menkul	-31.9
	Tera Yatırım	33.8	A1 Capital Menku	-31.0
Yılıçi	Aracı Kurum	Net(mnTL)	Aracı Kurum	Net(mnTL)
	Garanti Yat.	1547.8	Merrill Lynch	-2093.3
	İş Yatırım	1303.0	Deutsche Sec.	-1207.4
	Ak Yatırım	979.5	Meksa Yatırım	-1029.2
	Vakif Yat.	792.6	A1 Capital Menku	-1027.6
Ünlü Menkul	622.4	Citi Menkul	-826.5	

BIST100 -1 Ay Ort.Hac. Göre Hacim Artışı Olan Hisseler (Adet)



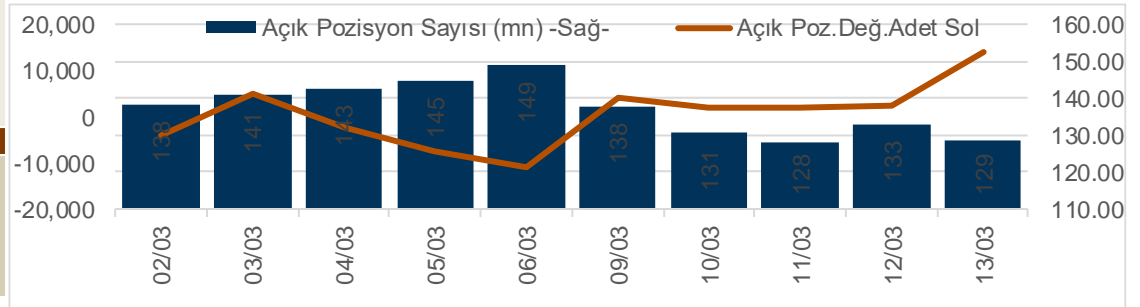
Nisan Vadeli Endeks Kontratı Alış Satış Rakamları				
	Aracı Kurum	Net(mn Lot)	Aracı Kurum	Net(mn Lot)
13/03/2020	Teb Yatırım	12,878	İs Yatırım	-8,044
	HSBC Yatırım	4,983	Yapi Kredi	-4,084
	Meksa Yatırım	3,386	Tacirler Yatiri	-4,073
	Ak Yatırım	2,503	Info Yatırım	-3,447
	QNB Finans	2,060	Sanko Yatırım	-1,751
Kas-Mar	Aracı Kurum	Net(mn Lot)	Aracı Kurum	Net(mn Lot)
	Credit Suisse	85,416	Garanti Yat.	-118,790
	Teb Yatırım	62,115	Merrill Lynch	-21,576
	Citi Menkul	35,870	Tacirler Yatiri	-20,556
	Bgc Partners	5,785	İs Yatırım	-15,535
Global Menkul	5,281	QNB Finans	-9,421	

Endeks Sözleşmesi Açık Pozisyon Sayıları



Mart Vadeli USDTRY Kontratı Alış Satış Rakamları				
	Aracı Kurum	Net(mn Lot)	Aracı Kurum	Net(mn Lot)
13/03/2020	Yapi Kredi Yat.	8,369	İs Yatırım	-9,230
	Deniz Yatırım	6,853	Garanti Yat.	-2,576
	Yapi Kredi	3,720	Strateji Men.	-2,400
	Venbey Yat.	2,700	QNB Finans	-1,820
	HSBC Yatırım	389	Gedik Yatırım	-1,541
Şub-Mar	Aracı Kurum	Net(mn Lot)	Aracı Kurum	Net(mn Lot)
	Yapi Kredi Yat.	27,691	Garanti Bank	-41,000
	Osmanli Yatırım	9,958	Akbank	-30,363
	Deniz Yatırım	9,735	HSBC Yatırım	-11,476
	İs Yatırım	6,798	Ak Yat.	-5,879
Garanti Yat.	6,019	TEB Yatırım	-1,385	

Döviz Sözleşmesi Açık Pozisyon Sayıları





Kodu	Son	1G Değ.	Yab. %	3A Ort.H	Pivot	1.Destek	2.Destek	1.Direnç	2.Direnç
GARAN	9.01	3.09%	74.43	72.9 mn\$	9.02	8.65	8.30	9.37	9.74

<https://www.isyatirim.com.tr/tr-tr/analiz/hisse/Sayfalar/Sirket-Karti.aspx?hisse=GARAN>



Kodu	Son	1G Değ.	Yab. %	3A Ort.H	Pivot	1.Destek	2.Destek	1.Direnç	2.Direnç
THYAO	9.14	7.78%	33.03	290.1 mn\$	8.87	8.41	7.69	9.59	10.05

<https://www.isyatirim.com.tr/tr-tr/analiz/hisse/Sayfalar/Sirket-Karti.aspx?hisse=THYAO>



Kodu	Son	1G Değ.	Yab. %	3A Ort.H	Pivot	1.Destek	2.Destek	1.Direnç	2.Direnç
ISCTR	5.49	5.37%	57.77	27.4 mn\$	5.40	5.20	4.92	5.68	5.88

<https://www.isyatirim.com.tr/tr-tr/analiz/hisse/Sayfalar/Sirket-Karti.aspx?hisse=ISCTR>



Kodu	Son	1G Değ.	Yab. %	3A Ort.H	Pivot	1.Destek	2.Destek	1.Direnç	2.Direnç
AKBNK	6.45	3.04%	69.99	41.1 mn\$	6.46	6.23	6.00	6.69	6.92

<https://www.isyatirim.com.tr/tr-tr/analiz/hisse/Sayfalar/Sirket-Karti.aspx?hisse=AKBNK>



Kodu	Son	1G Değ.	Yab. %	3A Ort.H	Pivot	1.Destek	2.Destek	1.Direnç	2.Direnç
YKBNK	2.21	3.76%	69.12	40.5 mn\$	2.20	2.08	1.96	2.32	2.44

<https://www.isyatirim.com.tr/tr-tr/analiz/hisse/Sayfalar/Sirket-Karti.aspx?hisse=YKBNK>



Kodu	Son	1G Değ.	Yab. %	3A Ort.H	Pivot	1.Destek	2.Destek	1.Direnç	2.Direnç
VAKBN	4.91	4.69%	66.62	31.8 mn\$	4.86	4.67	4.42	5.11	5.30

<https://www.isyatirim.com.tr/tr-tr/analiz/hisse/Sayfalar/Sirket-Karti.aspx?hisse=VAKBN>



Kodu	Son	1G Değ.	Yab. %	3A Ort.H	Pivot	1.Destek	2.Destek	1.Direnç	2.Direnç
HALKB	5.31	4.32%	42.94	61.2 mn\$	5.24	5.06	4.80	5.50	5.68

<https://www.isyatirim.com.tr/tr-tr/analiz/hisse/Sayfalar/Sirket-Karti.aspx?hisse=HALKB>



Kodu	Son	1G Değ.	Yab. %	3A Ort.H	Pivot	1.Destek	2.Destek	1.Direnç	2.Direnç
EKGYO	1.20	4.35%	43.67	44.1 mn\$	1.18	1.13	1.06	1.25	1.30

<https://www.isyatirim.com.tr/tr-tr/analiz/hisse/Sayfalar/Sirket-Karti.aspx?hisse=EKGYO>

Kodu	Son	1G Değ.	Yab. %	3A Ort.H	Pivot	1.Destek	2.Destek	1.Direnç	2.Direnç
AKBNK	6.45	3.04%	69.99	41.1 mn\$	6.46	6.23	6.00	6.69	6.92
ARCLK	15.25	0.53%	75.78	10.2 mn\$	15.53	14.80	14.40	15.95	16.70
ASELS	25.46	4.52%	32.72	143.8 mn\$	25.09	23.75	22.10	26.75	28.10
BIMAS	50.45	-3.44%	69.15	15.3 mn\$	51.28	48.95	47.50	52.75	55.10
DOHOL	1.44	1.41%	42.55	8.3 mn\$	1.45	1.37	1.31	1.51	1.59
EKGYO	1.20	4.35%	43.67	44.1 mn\$	1.18	1.13	1.06	1.25	1.30
EREGL	8.04	-1.35%	69.70	35.2 mn\$	8.16	7.79	7.54	8.41	8.78
FROTO	62.75	-5.14%	75.43	5.3 mn\$	64.63	60.75	58.80	66.60	70.50
GARAN	9.01	3.09%	74.43	72.9 mn\$	9.02	8.65	8.30	9.37	9.74
HALKB	5.31	4.32%	42.94	61.2 mn\$	5.24	5.06	4.80	5.50	5.68
ISCTR	5.49	5.37%	57.77	27.4 mn\$	5.40	5.20	4.92	5.68	5.88
KCHOL	15.78	6.98%	80.76	13.8 mn\$	15.46	15.15	14.50	16.10	16.40
KOZAA	9.23	7.33%	55.17	42.7 mn\$	8.99	8.57	7.90	9.66	10.10
KOZAL	61.00	2.52%	66.42	23.6 mn\$	60.75	57.75	54.50	64.00	67.00
KRDMD	2.06	3.00%	18.85	77.6 mn\$	2.05	1.93	1.81	2.17	2.29
PETKM	3.14	3.97%	15.11	82.7 mn\$	3.10	2.96	2.77	3.29	3.43
PGSUS	39.04	9.97%	38.70	30.7 mn\$	37.25	35.45	31.90	40.85	42.60
SAHOL	8.78	2.09%	68.29	18.4 mn\$	8.77	8.56	8.35	8.98	9.19
SISE	4.03	4.68%	24.81	58.0 mn\$	3.98	3.81	3.58	4.21	4.38
SODA	5.00	6.16%	31.91	26.8 mn\$	4.89	4.66	4.33	5.22	5.45
TAVHL	17.09	2.70%	88.54	10.0 mn\$	17.30	16.45	15.80	17.95	18.80
TCELL	12.75	-2.45%	87.40	25.5 mn\$	12.97	12.40	12.05	13.30	13.90
THYAO	9.14	7.78%	33.03	290.1 mn\$	8.87	8.41	7.69	9.59	10.05
TKFEN	12.90	7.41%	46.81	26.9 mn\$	12.58	12.00	11.10	13.50	14.10
TOASO	21.50	-4.02%	71.75	8.4 mn\$	22.15	20.75	20.05	22.90	24.25
TSKB	0.95	3.26%	33.89	16.3 mn\$	0.95	0.90	0.86	0.99	1.04
TTKOM	6.30	1.61%	71.44	19.7 mn\$	6.35	5.92	5.53	6.74	7.17
TUPRS	85.00	1.19%	66.97	52.7 mn\$	85.40	83.20	81.40	87.20	89.40
VAKBN	4.91	4.69%	66.62	31.8 mn\$	4.86	4.67	4.42	5.11	5.30
YKBNK	2.21	3.76%	69.12	40.5 mn\$	2.20	2.08	1.96	2.32	2.44

Son İşlem Önerileri Tarih sıralamasına göre son 10 tane işlem önerimiz ve performanları aşağıdaki tabloda gösterilmektedir.

	Öneri	Oneri Tarihi	AL	SAT	Acilis	Hedef	Hedef	Stop	Stop	Kapanis	Kapanış	Getiri/	Gün	Öneri	
					Fiyat (₺)	Fiyat (TL)	%	Fiyat (₺)	%	Fiyat (₺)	Tarih	Zarar	Sayı	Durumu	
Kısa Vadeli İşlem Önerileri	Hisse	06/03/2020	TCELL		15.22	15.60	2.5%	14.9	-2.1%	14.75	06/03/2020	-3.1%	0	Kapalı	
	Hisse	06/03/2020	KOZAL		74.70	77.50	3.7%	73.3	-1.9%	73.30	09/03/2020	-1.9%	3	Kapalı	
	Hisse	09/03/2020	PETKM		3.43	3.54	3.2%	3.36	-2.0%	3.40	09/03/2020	-0.9%	0	Kapalı	
	Hisse	10/03/2020	HALKB		5.80	5.98	3.1%	5.7	-1.7%	5.81	10/03/2020	0.2%	0	Kapalı	
	Endeks	10/03/2020		Endeks	127.10	123.00	-3.2%	128.5	1.1%	124.40	10/03/2020	2.1%	0	Kapalı	
	Hisse	11/03/2020	VAKBN		5.11	5.28	3.3%	4.99	-2.3%	4.99	11/03/2020	-2.3%	0	Kapalı	
	Emtia VI	11/03/2020	Altın		334.00	342.00	2.4%	331	-0.9%	331.00	12/03/2020	-0.9%	1	Kapalı	
	Hisse	11/03/2020	ASELS		26.04	27.00	3.7%	25.5	-2.1%	25.50	11/03/2020	-2.1%	0	Kapalı	
	Hisse	12/03/2020	TCELL		13.68	14.07	2.9%	13.4	-2.0%	13.40	12/03/2020	-2.0%	0	Kapalı	
	Hisse	13/03/2020	EREGL		8.17	8.42	3.1%	8	-2.1%	8.00	13/03/2020	-2.1%	0	Kapalı	
Orta Vadeli İşlem Önerileri	Hisse	27/01/2020	ASELS		23.60	25.00	5.9%	22.5	-4.7%	24.80	05/02/2020	5.1%	9	Kapalı	
	Hisse	04/02/2020	GUSGR		2.76	3.03	9.8%	2.65	-4.0%	2.65	06/02/2020	-4.0%	2	Kapalı	
	Hisse	07/02/2020	MGROS		26.80	29.00	8.2%	25.8	-3.7%	25.80	10/02/2020	-3.7%	3	Kapalı	
	Hisse	13/02/2020	THYAO		14.86	16.10	8.3%	14.3	-3.8%	14.87	19/02/2020	0.1%	6	Kapalı	
	Hisse	14/02/2020	KCHOL		20.20	21.60	6.9%	19.4	-4.0%	19.40	21/02/2020	-4.0%	7	Kapalı	
	Hisse	14/02/2020	KARSN		1.91	2.10	9.9%	1.82	-4.7%	1.82	20/02/2020	-4.7%	6	Kapalı	
	Hisse	20/02/2020	OTKAR		164.00	180.00	9.8%	157	-4.3%						Açık
	Hisse	20/02/2020	LOGO		69.60	77.00	10.6%	65	-6.6%	77.00	24/02/2020	10.6%	4	Kapalı	
	Hisse	03/03/2020	ULKER		21.40	23.00	7.5%	20.5	-4.2%	22.80	06/03/2020	6.5%	3	Kapalı	
	Hisse	04/03/2020	TRGYO		2.83	3.10	9.5%	2.7	-4.6%						Açık

Müşterimiz olmayan ve tüm önerilerimize eşzamanlı olarak ulaşmak isteyenler için irtibat numarası: (212) 350 24 24

E-posta: bilgi@isyatirim.com.tr

Web sitesi: <https://www.isyatirim.com.tr/tr-tr/Sayfalar/nasil-hesap-acabilirim.aspx>

[Bu hafta yayınlanan «Haftalık Takip Listesi» yayını için tıklayınız.](#)

Global Alfa Avcısı Raporu :http://rapor.isyatirim.com.tr/2_20200316085548338_1.xlsm

Günlük Yabancı Oranları Raporu :http://rapor.isyatirim.com.tr/2_20200316091002671_1.pdf

SGMK Günlük Bülten :http://rapor.isyatirim.com.tr/2_20200316091739664_1.pdf

Gelişmiş Hisse Arama :<https://www.isyatirim.com.tr/tr-tr/analiz/hisse/Sayfalar/gelismis-hisse-arama.aspx>

Tüm raporlarımıza ulaşmak için :<https://www.isyatirim.com.tr/tr-tr/analiz/arastirma-raporlari/Sayfalar/default.aspx>

*Tarihi yüksek seviyelerdeki hisseler, long yönde değerlendirilmelidir. Bu hisseler geçtiğimiz günlerde de tarihi zirve yapmış veya ilk kez tarihi zirve yapıyor olabilir. Bu hisseleri elinde tutan hiçbir yatırımcı TL bazında zararda değildir. Fiyat grafiğinin (TL grafikler) sol tarafında mevcut fiyattan yüksek fiyatta maliyeti olan yatırımcı yoktur. Dolayısıyla yükselen fiyatlar, zararda olan yatırımcıların satışlarıyla karşılaşmaz, sadece kar realizasyonu yapan yatırımcılar olabilir. Bu bağlamda yükselen bir stop fiyatıyla bu kağıtlarda yatırımcı olmak çok uygun bir risk/kazanç oranı sunmaktadır.

Öneri bilgilendirmesi: İş Yatırım Menkul Değerler A.Ş.'nin (İş Yatırım) BIST'te halka açık şirketler için AL, TUT ve SAT yönündeki önerileri BIST-100 endeksinin (endeks) beklenen getirisine göre değerlendirilmektedir. Tüm bu öneriler İş Yatırım Araştırma Bölümü analistleri tarafından şirketlerin ileride elde edeceği tahmin edilen karları, nakit akımları ve bilançolarına göre bağımsız olarak değerlendirilir. Ek olarak, analistler koşulların elverişsiz olduğu veya doğru değerlendirme yapmanın mümkün olmadığı durumlarda bazı hisse senetleri için geçici olarak GÖZDEN GEÇİRİLİYOR önerisi verebilirler. Münferit her şirket için yatırım önerisi sırasıyla belirtilen şu kriterlere göre değerlendirilir;

İş Yatırım Hisse senedi tavsiye metodolojisi:

Artış Potansiyeli > %25 : AL

%10 < Artış Potansiyeli < %25 :TUT

Artış Potansiyeli < %10 : SAT

Her sınır değeri için analist +/- %5 kanaat kullanabilmektedir.

Burada yer alan bilgiler İş Yatırım Menkul Değerler A.Ş. tarafından bilgilendirme amacı ile hazırlanmıştır. Yatırım bilgi, yorum ve tavsiyeleri yatırım danışmanlığı kapsamında değildir. Yatırım danışmanlığı hizmeti; aracı kurumlar, portföy yönetim şirketleri, mevduat kabul etmeyen bankalar ile müşteri arasında imzalanacak yatırım danışmanlığı sözleşmesi çerçevesinde sunulmaktadır. Burada yer alan yorum ve tavsiyeler, yorum ve tavsiyede bulunanların kişisel görüşlerine dayanmaktadır. Herhangi bir yatırım aracının alım-satım önerisi ya da getiri vaadi olarak yorumlanmamalıdır. Bu görüşler mali durumunuz ile risk ve getiri tercihlerinize uygun olmayabilir. Bu nedenle, sadece burada yer alan bilgilere dayanarak yatırım kararı verilmesi beklentilerinize uygun sonuçlar doğurmayabilir.

Burada yer alan fiyatlar, veriler ve bilgilerin tam ve doğru olduğu garanti edilemez; içerik, haber verilmeksizin değiştirilebilir. Tüm veriler, İş Yatırım Menkul Değerler A.Ş. tarafından güvenilir olduğuna inanılan kaynaklardan alınmıştır. Bu kaynakların kullanılması nedeni ile ortaya çıkabilecek hatalardan İş Yatırım Menkul Değerler A.Ş. sorumlu değildir.