



Teknik Görünüm Raporu

12.03.2020



Destek Direnç Seviyeleri ve Pivot Değeri							
Kodu	Son Fiyat	1 GünΔ	Pivot	1.Destek	2.Destek	1.Direnç	2.Direnç
BIST-100	100,966	-0.10%	100,870	98,902	96,837	102,935	104,903
BIST-30	122,030	0.03%	121,954	119,667	117,304	124,317	126,604
BIST-50	95,737	-0.14%	95,704	93,900	92,064	97,541	99,345

Vadeli Endeks Kontratı Teknik Analiz Görünümü



Destek Direnç Seviyeleri ve Pivot Değeri

Kodu	Son Fiyat	1 GünΔ	Pivot	1.Destek	2.Destek	1.Direnç	2.Direnç
F_XU0300420	122.2250	0.33%	121.7917	119.6333	117.0417	124.3833	126.5417
F_XU0300620	123.4250	0.43%	123.0083	121.0167	118.6083	125.4167	127.4083
F_XU0300820	125.0000	0.97%	124.7667	123.0333	121.0667	126.7333	128.4667

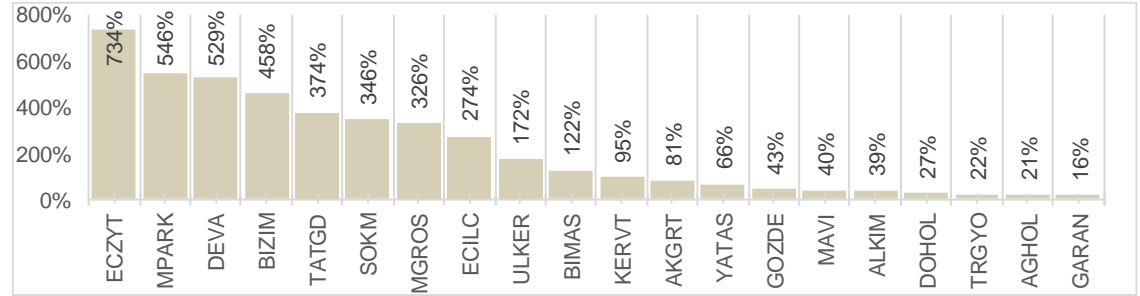


Destek Direnç Seviyeleri ve Pivot Değeri

Kodu	Son Fiyat	1 GünΔ	Pivot	1.Destek	2.Destek	1.Direnç	2.Direnç
F_USDTRY0320	6.2200	0.48%	6.2044	6.1752	6.1304	6.2492	6.2784
F_USDTRY0420	6.2725	0.57%	6.2458	6.2067	6.1408	6.3117	6.3508
F_USDTRY0620	6.3900	0.44%	6.3697	6.3393	6.2886	6.4204	6.4508

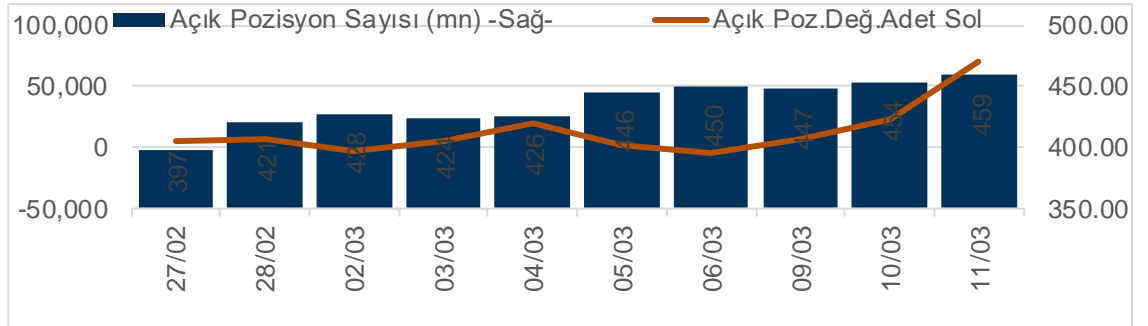
XUTUM Hisse Senetleri Piyasası Alış Satış Rakamları				
	Aracı Kurum	Net(mnTL)	Aracı Kurum	Net(mnTL)
11/03/2020	Ak Yatırım	200.4	Merrill Lynch	-108.7
	QNB Finans	44.0	HSBC Yatırım	-96.6
	Tacirler Yat.	42.5	Global Menkul	-38.6
	Yat.Finansman	41.3	Deutsche Sec.	-37.3
	Gedik Yatırım	19.5	Yapi Kredi Yat.	-28.0
Yılıçi	Aracı Kurum	Net(mnTL)	Aracı Kurum	Net(mnTL)
	Garanti Yat.	1483.3	Merrill Lynch	-1895.6
	İş Yatırım	1200.7	Deutsche Sec.	-1106.4
	Ak Yatırım	980.5	A1 Capital Menku	-1001.0
	Vakif Yat.	706.5	Meksa Yatırım	-968.6
Yat.Finansman	639.1	Citi Menkul	-791.8	

BIST100 -1 Ay Ort.Hac. Göre Hacim Artışı Olan Hisseler (Adet)



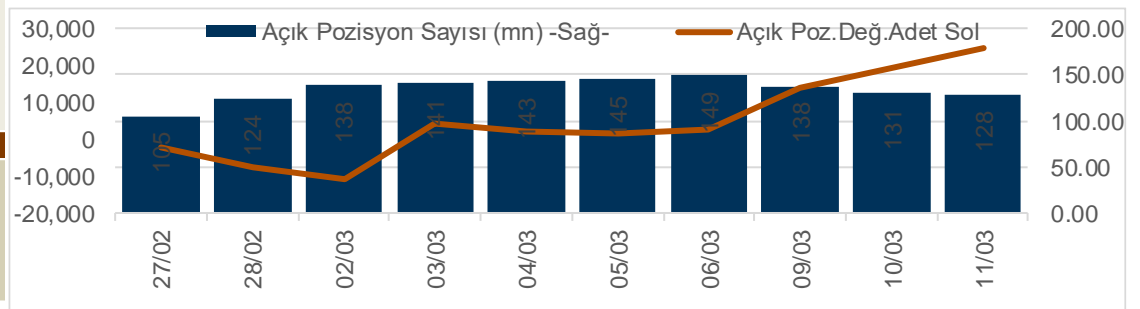
Nisan Vadeli Endeks Kontratı Alış Satış Rakamları				
	Aracı Kurum	Net(mn Lot)	Aracı Kurum	Net(mn Lot)
11/03/2020	Teb Yatırım	5,601	Oyak Yatırım	-8,370
	Global Menkul	4,090	Tacirler Yatiri	-3,990
	Yatırım Fin.	2,627	Garanti Yat.	-2,915
	İs Yatırım	2,572	Credit Suisse	-2,290
	Yapi Kredi	2,366	Osmanli Yatırım	-1,757
Kas-Mar	Aracı Kurum	Net(mn Lot)	Aracı Kurum	Net(mn Lot)
	Credit Suisse	95,112	Garanti Yat.	-120,077
	Teb Yatırım	67,777	Ak Yatırım	-18,729
	Citi Menkul	32,288	Tacirler Yatiri	-16,712
	Bgc Partners	5,785	QNB Finans	-10,329
Oyak Yatırım	3,841	İs Yatırım	-9,781	

Endeks Sözleşmesi Açık Pozisyon Sayıları



Mart Vadeli USDTRY Kontratı Alış Satış Rakamları				
	Aracı Kurum	Net(mn Lot)	Aracı Kurum	Net(mn Lot)
11/03/2020	Yapi Kredi	3,274	Ak Yat.	-1,113
	Deniz Yatırım	1,774	Yatırım Fin.	-1,065
	Meksa Yatırım	1,238	TEB Yatırım	-972
	QNB Finans	463	İs Yatırım	-919
	Halk Yatırım	223	Osmanli Yatırım	-857
Şub-Mar	Aracı Kurum	Net(mn Lot)	Aracı Kurum	Net(mn Lot)
	Yapi Kredi Yat.	19,738	Garanti Bank	-33,000
	İs Yatırım	16,427	Akbank	-30,363
	Osmanli Yatırım	9,417	HSBC Yatırım	-14,717
	Garanti Yat.	8,708	Ak Yat.	-5,383
Vakif Yat.	5,740	Yapi Kredi	-5,188	

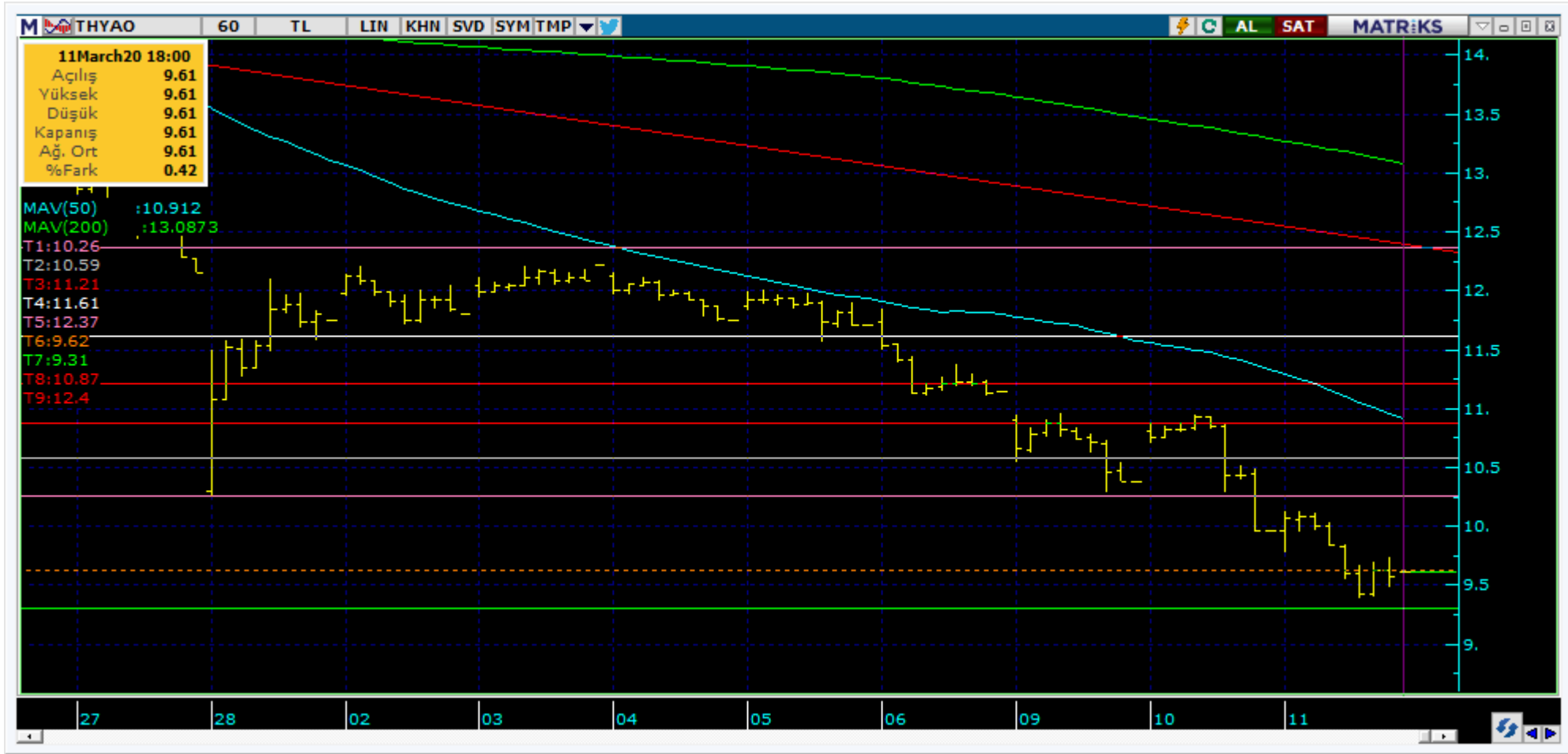
Döviz Sözleşmesi Açık Pozisyon Sayıları





Kodu	Son	1G Değ.	Yab. %	3A Ort.H	Pivot	1.Destek	2.Destek	1.Direnç	2.Direnç
GARAN	9.58	2.46%	73.47	73.1 mn\$	9.51	9.40	9.22	9.69	9.80

<https://www.isyatirim.com.tr/tr-tr/analiz/hisse/Sayfalar/Sirket-Karti.aspx?hisse=GARAN>



Kodu	Son	1G Değ.	Yab. %	3A Ort.H	Pivot	1.Destek	2.Destek	1.Direnç	2.Direnç
THYAO	9.61	-3.61%	33.20	294.0 mn\$	9.71	9.29	8.97	10.05	10.45

<https://www.isyatirim.com.tr/tr-tr/analiz/hisse/Sayfalar/Sirket-Karti.aspx?hisse=THYAO>



Kodu	Son	1G Değ.	Yab. %	3A Ort.H	Pivot	1.Destek	2.Destek	1.Direnç	2.Direnç
ISCTR	5.61	0.18%	57.77	27.8 mn\$	5.57	5.47	5.33	5.71	5.81

<https://www.isyatirim.com.tr/tr-tr/analiz/hisse/Sayfalar/Sirket-Karti.aspx?hisse=ISCTR>



Kodu	Son	1G Değ.	Yab. %	3A Ort.H	Pivot	1.Destek	2.Destek	1.Direnç	2.Direnç
AKBNK	6.77	-1.02%	70.36	41.6 mn\$	6.77	6.60	6.43	6.94	7.11

<https://www.isyatirim.com.tr/tr-tr/analiz/hisse/Sayfalar/Sirket-Karti.aspx?hisse=AKBNK>



Kodu	Son	1G Değ.	Yab. %	3A Ort.H	Pivot	1.Destek	2.Destek	1.Direnç	2.Direnç
YKBNK	2.30	1.77%	69.27	39.9 mn\$	2.28	2.24	2.17	2.35	2.39

<https://www.isyatirim.com.tr/tr-tr/analiz/hisse/Sayfalar/Sirket-Karti.aspx?hisse=YKBNK>



Kodu	Son	1G Değ.	Yab. %	3A Ort.H	Pivot	1.Destek	2.Destek	1.Direnç	2.Direnç
VAKBN	5.12	0.79%	66.95	31.9 mn\$	5.05	4.96	4.79	5.22	5.31

<https://www.isyatirim.com.tr/tr-tr/analiz/hisse/Sayfalar/Sirket-Karti.aspx?hisse=VAKBN>



Kodu	Son	1G Değ.	Yab. %	3A Ort.H	Pivot	1.Destek	2.Destek	1.Direnç	2.Direnç
HALKB	5.51	-1.25%	42.82	61.2 mn\$	5.51	5.38	5.25	5.64	5.77

<https://www.isyatirim.com.tr/tr-tr/analiz/hisse/Sayfalar/Sirket-Karti.aspx?hisse=HALKB>



Kodu	Son	1G Değ.	Yab. %	3A Ort.H	Pivot	1.Destek	2.Destek	1.Direnç	2.Direnç
EKGYO	1.24	-3.13%	43.49	44.4 mn\$	1.25	1.20	1.15	1.30	1.35

<https://www.isyatirim.com.tr/tr-tr/analiz/hisse/Sayfalar/Sirket-Karti.aspx?hisse=EKGYO>

Kodu	Son	1G Değ.	Yab. %	3A Ort.H	Pivot	1.Destek	2.Destek	1.Direnç	2.Direnç
AKBNK	6.77	-1.02%	70.36	41.6 mn\$	6.77	6.60	6.43	6.94	7.11
ARCLK	16.55	-2.19%	75.86	10.4 mn\$	16.52	16.05	15.50	17.05	17.55
ASELS	26.16	1.00%	31.97	141.1 mn\$	25.83	25.35	24.55	26.65	27.10
BIMAS	55.40	7.99%	69.39	15.0 mn\$	55.07	50.35	45.25	60.15	64.85
DOHOL	1.54	-1.28%	43.15	8.3 mn\$	1.56	1.49	1.45	1.60	1.67
EKGYO	1.24	-3.13%	43.49	44.4 mn\$	1.25	1.20	1.15	1.30	1.35
EREGL	8.46	-2.31%	69.78	35.1 mn\$	8.48	8.19	7.92	8.75	9.04
FROTO	70.15	-0.64%	75.57	5.3 mn\$	70.02	68.55	66.90	71.65	73.10
GARAN	9.58	2.46%	73.47	73.1 mn\$	9.51	9.40	9.22	9.69	9.80
HALKB	5.51	-1.25%	42.82	61.2 mn\$	5.51	5.38	5.25	5.64	5.77
ISCTR	5.61	0.18%	57.77	27.8 mn\$	5.57	5.47	5.33	5.71	5.81
KCHOL	15.51	-6.79%	81.17	14.1 mn\$	15.95	15.00	14.50	16.45	17.40
KOZAA	9.25	0.54%	54.60	43.2 mn\$	9.13	8.78	8.30	9.61	9.96
KOZAL	64.60	-1.37%	67.08	23.4 mn\$	63.87	61.75	58.85	66.75	68.85
KRDMD	2.18	-3.11%	20.09	79.6 mn\$	2.18	2.09	2.00	2.27	2.36
PETKM	3.28	-1.80%	14.94	83.4 mn\$	3.28	3.20	3.11	3.37	3.45
PGSUS	40.02	-3.98%	38.96	31.3 mn\$	40.57	38.90	37.75	41.70	43.35
SAHOL	8.99	-0.33%	68.00	18.4 mn\$	8.99	8.80	8.61	9.18	9.37
SISE	4.23	-2.53%	24.94	58.5 mn\$	4.23	4.07	3.91	4.39	4.55
SODA	5.02	-4.38%	32.13	27.5 mn\$	5.08	4.90	4.78	5.20	5.38
TAVHL	17.81	-0.50%	88.49	9.9 mn\$	17.67	17.30	16.85	18.15	18.50
TCELL	13.76	2.92%	87.70	25.4 mn\$	13.67	13.25	12.70	14.20	14.65
THYAO	9.61	-3.61%	33.20	294.0 mn\$	9.71	9.29	8.97	10.05	10.45
TKFEN	12.78	-5.26%	46.53	27.5 mn\$	12.97	12.40	12.05	13.35	13.90
TOASO	23.74	-1.00%	71.64	8.3 mn\$	23.42	22.60	21.50	24.55	25.35
TSKB	1.02	1.00%	34.30	16.2 mn\$	1.01	1.00	0.97	1.04	1.05
TTKOM	6.90	-0.86%	71.92	19.8 mn\$	6.92	6.62	6.33	7.21	7.51
TUPRS	89.50	-2.98%	67.06	52.7 mn\$	90.63	88.25	87.05	91.85	94.25
VAKBN	5.12	0.79%	66.95	31.9 mn\$	5.05	4.96	4.79	5.22	5.31
YKBNK	2.30	1.77%	69.27	39.9 mn\$	2.28	2.24	2.17	2.35	2.39

Son İşlem Önerileri Tarih sıralamasına göre son 10 tane işlem önerimiz ve performansları aşağıdaki tabloda gösterilmektedir.

	Öneri	Oneri Tarihi	AL	SAT	Acilis	Hedef	Hedef	Stop	Stop	Kapanis	Kapanış	Getiri/	Gün	Öneri	
					Fiyat (₺)	Fiyat (TL)	%	Fiyat (₺)	%	Fiyat (₺)	Tarih	Zarar	Sayısı	Durumu	
Kısa Vadeli İşlem Önerileri	Emtia VI	05/03/2020	Altın		1,649.00	1,700.00	3.1%	1635	-0.8%	1,690.00	06/03/2020	2.5%	1	Kapalı	
	Hisse	05/03/2020	KRDMD		2.76	2.85	3.3%	2.7	-2.2%	2.74	05/03/2020	-0.7%	0	Kapalı	
	Hisse	06/03/2020	TCELL		15.22	15.60	2.5%	14.9	-2.1%	14.75	06/03/2020	-3.1%	0	Kapalı	
	Hisse	06/03/2020	KOZAL		74.70	77.50	3.7%	73.3	-1.9%	73.30	09/03/2020	-1.9%	3	Kapalı	
	Hisse	09/03/2020	PETKM		3.43	3.54	3.2%	3.36	-2.0%	3.40	09/03/2020	-0.9%	0	Kapalı	
	Hisse	10/03/2020	HALKB		5.80	5.98	3.1%	5.7	-1.7%	5.81	10/03/2020	0.2%	0	Kapalı	
	Endeks	10/03/2020		Endeks	127.10	123.00	-3.2%	128.5	1.1%	124.40	10/03/2020	2.1%	0	Kapalı	
	Hisse	11/03/2020	VAKBN		5.11	5.28	3.3%	4.99	-2.3%	4.99	11/03/2020	-2.3%	0	Kapalı	
	Emtia VI	11/03/2020	Altın		334.00	342.00	2.4%	331	-0.9%						Açık
	Hisse	11/03/2020	ASELS		26.04	27.00	3.7%	25.5	-2.1%	25.50	11/03/2020	-2.1%	0	Kapalı	
Orta Vadeli İşlem Önerileri	Hisse	27/01/2020	ASELS		23.60	25.00	5.9%	22.5	-4.7%	24.80	05/02/2020	5.1%	9	Kapalı	
	Hisse	04/02/2020	GUSGR		2.76	3.03	9.8%	2.65	-4.0%	2.65	06/02/2020	-4.0%	2	Kapalı	
	Hisse	07/02/2020	MGROS		26.80	29.00	8.2%	25.8	-3.7%	25.80	10/02/2020	-3.7%	3	Kapalı	
	Hisse	13/02/2020	THYAO		14.86	16.10	8.3%	14.3	-3.8%	14.87	19/02/2020	0.1%	6	Kapalı	
	Hisse	14/02/2020	KCHOL		20.20	21.60	6.9%	19.4	-4.0%	19.40	21/02/2020	-4.0%	7	Kapalı	
	Hisse	14/02/2020	KARSN		1.91	2.10	9.9%	1.82	-4.7%	1.82	20/02/2020	-4.7%	6	Kapalı	
	Hisse	20/02/2020	OTKAR		164.00	180.00	9.8%	157	-4.3%						Açık
	Hisse	20/02/2020	LOGO		69.60	77.00	10.6%	65	-6.6%	77.00	24/02/2020	10.6%	4	Kapalı	
	Hisse	03/03/2020	ULKER		21.40	23.00	7.5%	20.5	-4.2%	22.80	06/03/2020	6.5%	3	Kapalı	
	Hisse	04/03/2020	TRGYO		2.83	3.10	9.5%	2.7	-4.6%						Açık

Müşterimiz olmayan ve tüm önerilerimize eşzamanlı olarak ulaşmak isteyenler için irtibat numarası: (212) 350 24 24

E-posta: bilgi@isyatirim.com.tr

Web sitesi: <https://www.isyatirim.com.tr/tr-tr/Sayfalar/nasil-hesap-acabilirim.aspx>

Bu hafta yayınlanan «Haftalık Takip Listesi» yayılımımız için tıklayınız.

*Dün Tarihi Zirvesinden Kapanan Hisseler: BIMAS

Global Alfa Avcısı Raporu :http://rapor.isyatirim.com.tr/2_20200312081107187_1.xlsx

Günlük Yabancı Oranları Raporu :http://rapor.isyatirim.com.tr/2_20200312082837365_1.pdf

SGMK Günlük Bülten :http://rapor.isyatirim.com.tr/2_20200312091008974_1.pdf

Gelişmiş Hisse Arama :<https://www.isyatirim.com.tr/tr-tr/analiz/hisse/Sayfalar/gelismis-hisse-arama.aspx>

Tüm raporlarımıza ulaşmak için :<https://www.isyatirim.com.tr/tr-tr/analiz/arastirma-raporlari/Sayfalar/default.aspx>

*Tarihi yüksek seviyelerdeki hisseler, long yönde değerlendirilmelidir. Bu hisseler geçtiğimiz günlerde de tarihi zirve yapmış veya ilk kez tarihi zirve yapıyor olabilir. Bu hisseleri elinde tutan hiçbir yatırımcı TL bazında zararda değildir. Fiyat grafiğinin (TL grafikler) sol tarafında mevcut fiyattan yüksek fiyatta maliyeti olan yatırımcı yoktur. Dolayısıyla yükselen fiyatlar, zararda olan yatırımcıların satışlarıyla karşılaşmaz, sadece kar realizasyonu yapan yatırımcılar olabilir. Bu bağlamda yükselen bir stop fiyatıyla bu kağıtlarda yatırımcı olmak çok uygun bir risk/kazanç oranı sunmaktadır.

Öneri bilgilendirmesi: İş Yatırım Menkul Değerler A.Ş.'nin (İş Yatırım) BIST'te halka açık şirketler için AL, TUT ve SAT yönündeki önerileri BIST-100 endeksinin (endeks) beklenen getirisine göre değerlendirilmektedir. Tüm bu öneriler İş Yatırım Araştırma Bölümü analistleri tarafından şirketlerin ileride elde edeceği tahmin edilen karları, nakit akımları ve bilançolarına göre bağımsız olarak değerlendirilir. Ek olarak, analistler koşulların elverişsiz olduğu veya doğru değerlendirme yapmanın mümkün olmadığı durumlarda bazı hisse senetleri için geçici olarak GÖZDEN GEÇİRİLİYOR önerisi verebilirler. Münferit her şirket için yatırım önerisi sırasıyla belirtilen şu kriterlere göre değerlendirilir;

İş Yatırım Hisse senedi tavsiye metodolojisi:

Artış Potansiyeli > %25 : AL
%10 < Artış Potansiyeli < %25 :TUT
Artış Potansiyeli < %10 : SAT

Her sınır değeri için analist +/- %5 kanaat kullanabilmektedir.

Burada yer alan bilgiler İş Yatırım Menkul Değerler A.Ş. tarafından bilgilendirme amacı ile hazırlanmıştır. Yatırım bilgi, yorum ve tavsiyeleri yatırım danışmanlığı kapsamında değildir. Yatırım danışmanlığı hizmeti; aracı kurumlar, portföy yönetim şirketleri, mevduat kabul etmeyen bankalar ile müşteri arasında imzalanacak yatırım danışmanlığı sözleşmesi çerçevesinde sunulmaktadır. Burada yer alan yorum ve tavsiyeler, yorum ve tavsiyede bulunanların kişisel görüşlerine dayanmaktadır. Herhangi bir yatırım aracının alım-satım önerisi ya da getiri vaadi olarak yorumlanmamalıdır. Bu görüşler mali durumunuz ile risk ve getiri tercihlerinize uygun olmayabilir. Bu nedenle, sadece burada yer alan bilgilere dayanarak yatırım kararı verilmesi beklentilerinize uygun sonuçlar doğurmayabilir.

Burada yer alan fiyatlar, veriler ve bilgilerin tam ve doğru olduğu garanti edilemez; içerik, haber verilmeksizin değiştirilebilir. Tüm veriler, İş Yatırım Menkul Değerler A.Ş. tarafından güvenilir olduğuna inanılan kaynaklardan alınmıştır. Bu kaynakların kullanılması nedeni ile ortaya çıkabilecek hatalardan İş Yatırım Menkul Değerler A.Ş. sorumlu değildir.