

Günlük Yabancı Oranları Tablosu

09/03/2020

Günlük Değişime Göre											
BİST'in yabancı payı günlük değişimi			Puan								
En Çok Artan Hisseler	Cari Deger Yabancı Payı	05/03/2020 Yabancı Payı	Puan Değ. bps	HAO %	Günlük Getiri %	En Çok Azalan Hisseler	Cari Deger Yabancı Payı	05/03/2020 Yabancı Payı	Puan Değ. bps	HAO %	Günlük Getiri %
IHLAS	7.38	1.09	6.29	86	-1.3	KUYAS	1.84	4.37	-2.54	99	-3.0
OZBAL	2.68	0.21	2.48	72	4.4	YKSLN	15.25	17.64	-2.39	29	-3.7
YGYO	9.92	9.06	0.86	85	-1.5	AVGYO	2.81	5.11	-2.30	89	-2.1
ADNAC	5.13	4.35	0.78	26	-0.5	ACSEL	7.10	9.08	-1.98	52	-4.1
SAMAT	1.88	1.29	0.60	88	-5.2	ETYAT	8.90	10.88	-1.98	84	-3.3
IHEVA	2.34	1.80	0.55	46	7.0	VERTU	18.61	20.36	-1.75	32	-2.2
MRDIN	4.34	3.85	0.49	45	0.4	BRMEN	4.43	6.10	-1.66	97	-3.2
SAHOL	67.81	67.35	0.46	47	-2.3	KRSTL	2.04	3.67	-1.63	90	-2.8
AYEN	10.92	10.47	0.45	14	2.4	KOZAA	56.57	58.07	-1.49	45	-0.4
ASUZU	6.47	6.02	0.44	14	-1.8	USAK	1.42	2.82	-1.40	88	-4.5

Haftalık Değişime Göre											
BİST'in yabancı payı haftalık değişim			Bps								
En Çok Artan Hisseler	Cari Deger Yabancı Payı	28/02/2020 Yabancı Payı	Puan Değ. bps	HAO %	Hafta Getiri %	En Çok Azalan Hisseler	Cari Deger Yabancı Payı	28/02/2020 Yabancı Payı	Puan Değ. bps	HAO %	Hafta Getiri %
IHLAS	7.38	0.89	6.49	86	6.9	AVGYO	2.81	10.64	-7.83	89	25.2
ASUZU	6.47	3.51	2.96	14	13.1	IHYAY	1.38	8.72	-7.33	74	-0.9
KLGYO	9.71	6.79	2.92	34	-5.7	TUCLK	4.51	10.74	-6.23	53	18.7
OZBAL	2.68	0.03	2.66	72	28.7	IPEKE	29.23	34.82	-5.59	38	-0.3
ASELS	31.97	29.81	2.16	26	8.5	AVOD	2.25	7.81	-5.55	87	9.1
MRDIN	4.34	2.65	1.70	45	4.1	VERTU	18.61	23.93	-5.32	32	1.0
BAGFS	12.35	11.03	1.32	59	-6.9	KUYAS	1.84	5.91	-4.07	99	2.6
LINK	29.98	28.88	1.10	31	2.3	DESA	4.79	8.73	-3.94	18	5.7
ISYAT	1.16	0.09	1.07	67	19.4	BURCE	0.25	4.11	-3.86	50	29.4
ISGYO	25.76	24.72	1.05	41	3.7	YKSLN	15.25	18.94	-3.70	29	-0.7

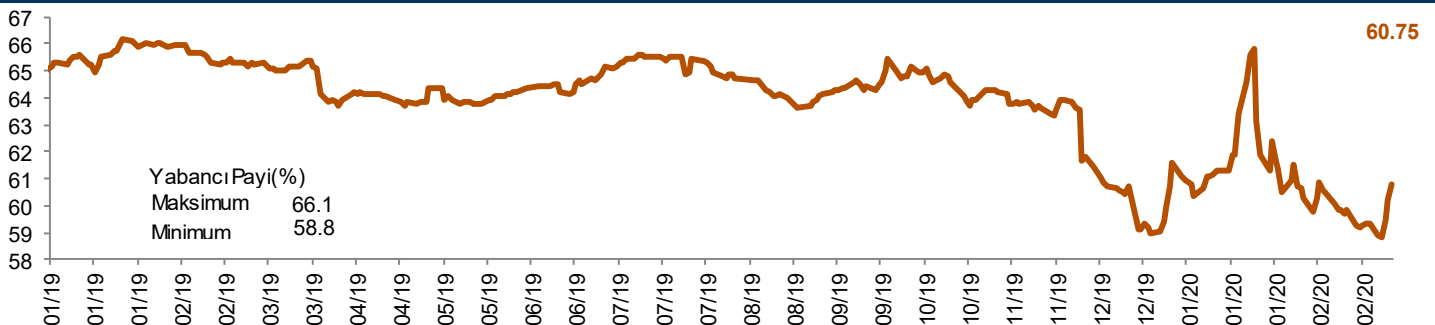
Aylık Değişime Göre											
BİST'in yabancı payı aylık değişimi			Bps								
En Çok Artan Hisseler	Cari Deger Yabancı Payı	04/02/2020 Yabancı Payı	Puan Chng. bps	HAO %	Ay Getiri %	En Çok Azalan Hisseler	Cari Deger Yabancı Payı	04/02/2020 Yabancı Payı	Puan Chng. bps	HAO %	Ay Getiri %
YKBNK	69.84	47.87	21.98	30	-19.8	DOBUR	21.04	38.18	-17.14	15	-41.0
SAFKR	10.43	0.25	10.19	48	70.9	MIPAZ	0.54	16.08	-15.54	17	-10.7
ISGYO	25.76	18.82	6.94	41	-12.4	AVGYO	2.81	17.14	-14.33	89	1.6
DAGI	9.37	3.47	5.90	23	-10.2	DGATE	4.47	18.66	-14.19	34	-14.8
UTPYA	10.90	5.63	5.27	39	-16.2	KRGYO	15.11	27.89	-12.78	17	-24.0
IHLAS	7.38	2.53	4.85	86	-13.3	TEKTU	2.87	15.39	-12.52	48	-16.6
AYCES	6.37	1.71	4.67	7	5.1	ISGSY	3.29	15.37	-12.07	31	-28.4
BRKSN	9.29	5.31	3.98	67	4.4	ISMEN	36.62	47.75	-11.12	29	-9.1
ASELS	31.97	28.28	3.69	26	21.4	EDIP	10.91	20.44	-9.53	41	6.6
ARCLK	76.60	73.39	3.21	25	-17.4	CUSAN	22.04	31.50	-9.45	26	-19.1

<https://www.kap.org.tr/tr/Bildirim/817288>

Yıllık Değişime Göre											
BİST'in yabancı payı yıllık değişimi			Bps								
En Çok Artan Hisseler	Cari Deger Yabancı Payı	31/12/2019 Yabancı Payı	Puan Chng. bps	HAO %	Yıllık Getiri %	En Çok Azalan Hisseler	Cari Deger Yabancı Payı	31/12/2019 Yabancı Payı	Puan Chng. bps	HAO %	Yıllık Getiri %
YKBNK	69.84	46.68	23.17	30	-2.0	FONET	6.51	34.64	-28.13	42	-1.7
VERTU	18.61	2.77	15.84	32	-24.3	ISMEN	36.62	57.42	-20.79	29	2.2
SAFKR	10.43	0.25	10.19	48	83.5	MIPAZ	0.54	20.33	-19.79	17	26.5
PINSU	8.97	1.27	7.70	32	13.8	AYEN	10.92	29.15	-18.23	14	-1.4
UTPYA	10.90	3.36	7.55	39	2.2	OZKGY	39.97	56.05	-16.07	25	18.3
LINK	29.98	22.56	7.41	31	39.8	TKNSA	3.55	18.76	-15.21	40	94.5
BSOKE	7.47	1.17	6.30	25	-5.3	YUNSA	2.34	16.05	-13.70	42	15.0
AKBNK	70.22	64.03	6.19	50	-10.1	GEREL	0.76	14.27	-13.51	69	-3.8
DOGUB	13.13	7.37	5.76	44	-4.3	MNDRS	2.62	15.72	-13.11	47	31.3
LIDFA	9.50	3.88	5.62	11	5.5	TEKTU	2.87	15.92	-13.04	48	7.9

BOYP: <https://www.kap.org.tr/tr/Bildirim/770038>

BİST Yıllık Yabancı Oranı Grafiği



**Hisseler için belirtilen oranlar HAO kısmı için geçerlidir.

<https://www.isyatirim.com.tr/tr-tr/analiz/hisse/Sayfalar/Temel-Degerler-Ve-Oranlar.aspx#page-3>

1

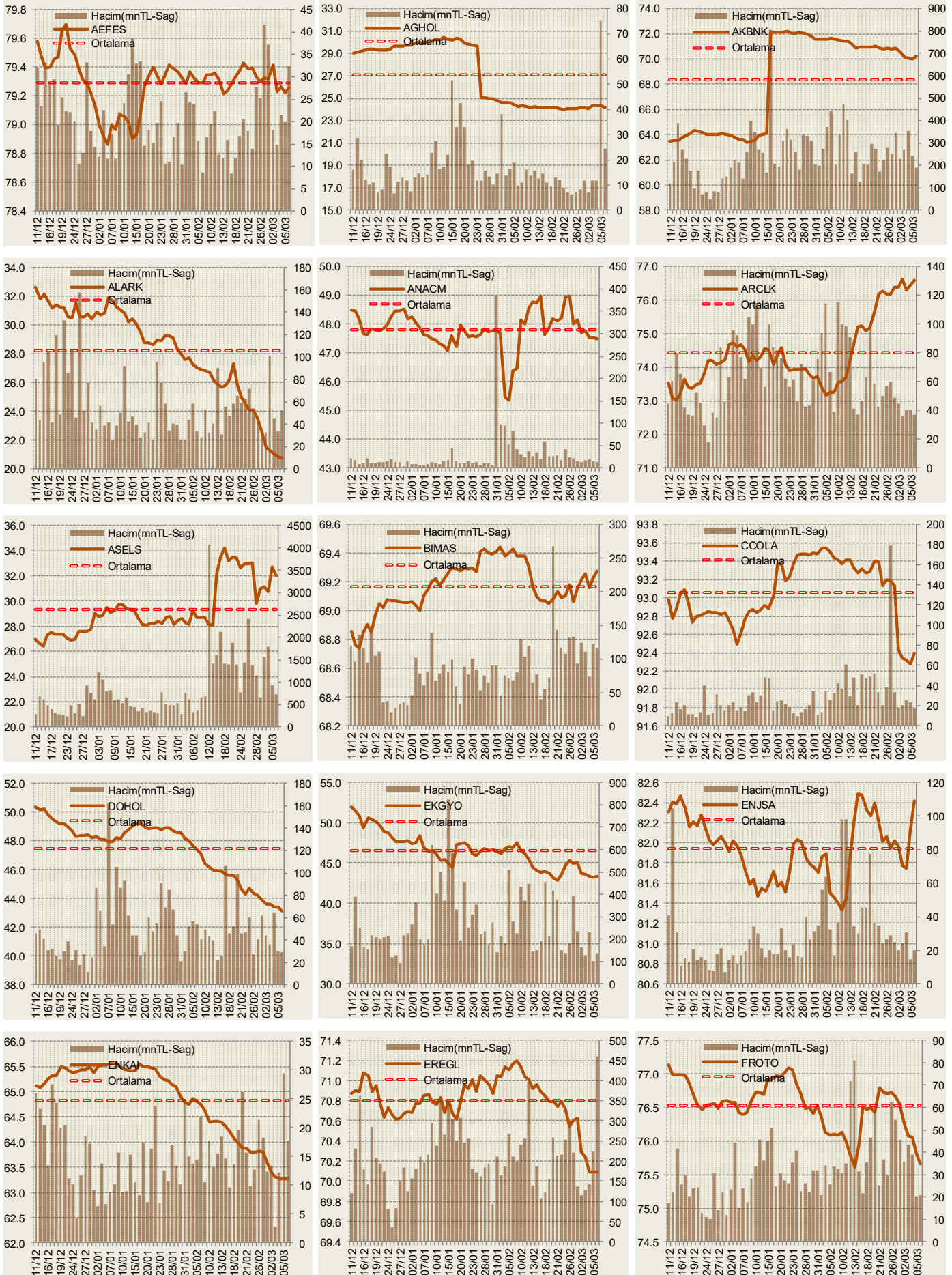
Lütfen raporumuzun sonunda yer alan bilgilendirme notuna bakınız.

Cari Hisse Yabancı Oranları

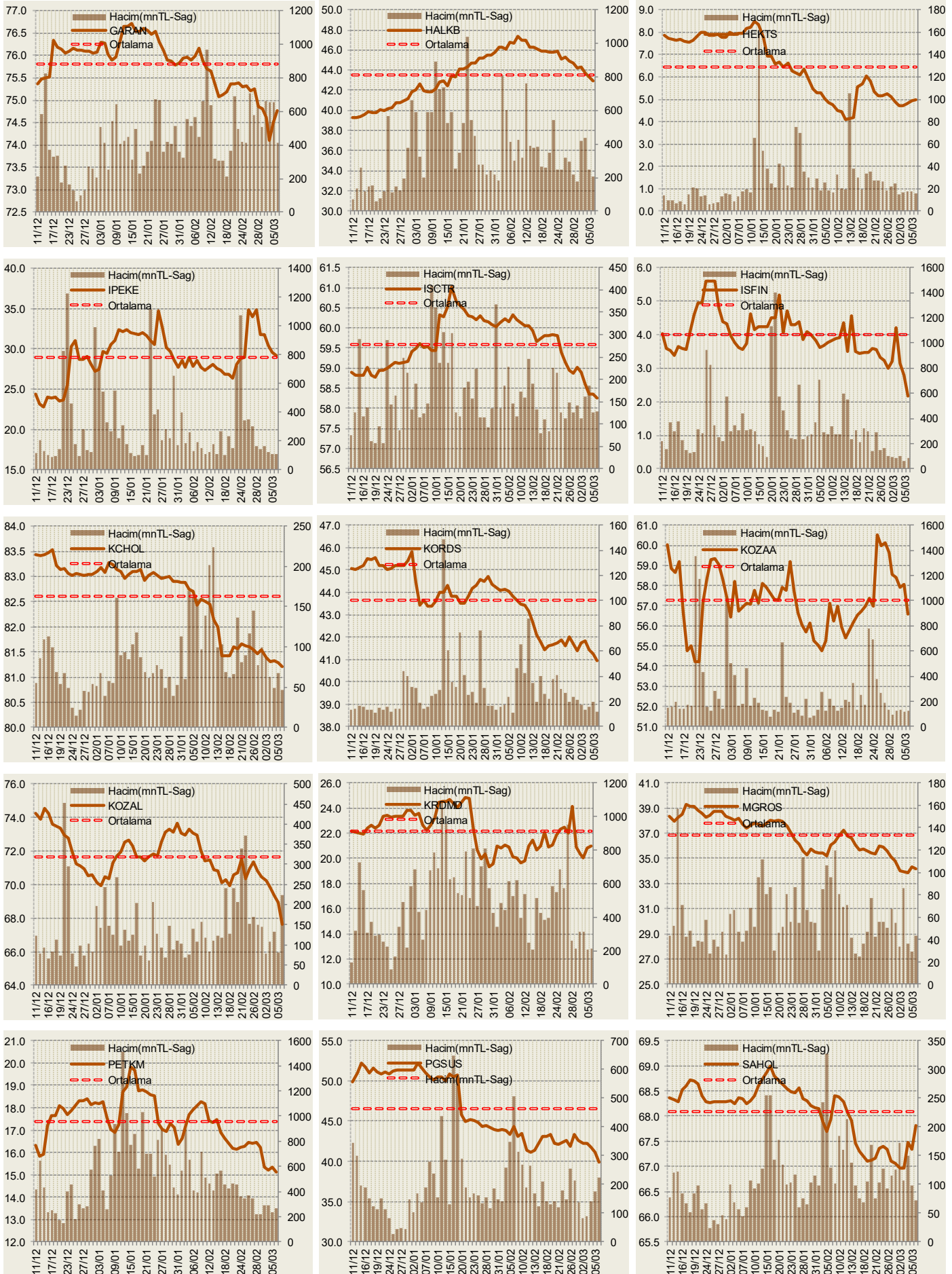
Hisse	Yabancı Payı(%)	Hisse	Yabancı Payı(%)	Hisse	Yabancı Payı(%)	Hisse	Yabancı Payı(%)	Hisse	Yabancı Payı(%)
ACSEL	7.10	CELHA	1.68	GOZDE	8.50	MARKA	1.43	SKTAS	5.62
ADANA	6.99	CEMAS	0.71	GRNYO	4.13	MARTI	6.76	SMART	2.74
ADBGR	3.62	CEMTS	8.34	GSDDE	1.41	MAVI	84.19	SNGYO	3.18
ADEL	24.44	CEOEM	0.37	GSDHO	4.01	MEGAP	0.35	SNKRN	0.35
ADESE	1.60	CIMSA	20.30	GSRAY	2.27	MEPET	1.93	SNPAM	11.63
ADNAC	5.13	CLEBI	14.20	GUBRF	8.12	MERKO	3.44	SODA	31.57
AEFES	79.26	CMBTN	6.32	GUSGR	2.33	METRO	3.81	SOKM	45.71
AFYON	1.03	CMENT	0.27	GYHOL	0.52	METUR	3.20	SONME	0.74
AGHOL	24.12	CRDFA	17.50	HALKB	42.96	MGROS	34.20	SRVGY	1.17
AGYO	4.05	CRFSA	3.50	HALKS	0.00	MIPAZ	0.54	TATGD	17.58
AKBNK	70.22	CUSAN	22.04	HATEK	0.79	MMCAS	1.83	TAVHL	89.09
AKCNS	20.06	DAGHL	0.00	HDFGS	1.83	MNDRS	2.62	TBORG	14.02
AKENR	2.93	DAGI	9.37	HEKTS	4.98	MPARK	78.15	TCELL	87.94
AKFGY	15.13	DENCM	2.81	HLGYO	11.29	MRDIN	4.34	TDGYO	21.53
AKGRT	64.60	DENGE	0.02	HUBVC	0.02	MRGYO	3.94	TEKTU	2.87
AKGLV	0.85	DERAS	1.79	HURGZ	4.75	MRSHL	73.05	TGSAS	8.24
AKMGY	0.18	DERIM	6.59	ICBCT	0.27	MSGYO	9.57	THYAO	33.68
AKSA	47.35	DESA	4.79	IDEAS	0.00	MTRYO	2.48	TIRE	73.55
AKSEN	15.42	DESPC	7.96	IDGYO	1.81	NATEN	0.95	TKFEN	46.52
AKSGY	44.25	DEVA	4.95	IEYHO	2.17	NETAS	3.26	TKNSA	3.55
AKSUE	6.65	DGATE	4.47	IHEVA	2.34	NIBAS	17.86	TLMAN	7.16
ALARK	20.77	DGGYO	0.41	IHGZT	3.76	NTHOL	8.66	TMPOL	9.18
ALBRK	11.79	DGKLB	6.71	IHLAS	7.38	NUGYO	6.35	TMSN	0.66
ALCAR	2.72	DIRIT	4.25	IHLGM	14.83	NUHCM	4.42	TOASO	72.37
ALCTL	10.25	DITAS	3.23	IHYAY	1.38	ODAS	1.59	TRCAS	3.69
ALGYO	16.11	DMSAS	6.05	INDES	48.69	OLMIP	0.03	TRGYO	33.73
ALKA	4.55	DOAS	18.12	INFO	11.54	ORGE	19.75	TRKCM	34.41
ALKIM	14.69	DOBUR	21.04	INTEM	1.52	OSTIM	0.00	TSGYO	1.44
ANACM	47.50	DOCO	77.16	IPEKE	29.23	OTKAR	23.24	TSKB	35.22
ANELE	44.29	DOGUB	13.13	ISCTR	58.26	OYAYO	2.09	TSPOR	4.64
ANHYT	57.80	DOHOL	43.09	ISDMR	18.71	OYLUM	0.04	TTKOM	73.11
ANSGR	19.79	DOKTA	0.00	ISFIN	2.18	OZBAL	2.68	TTRAK	53.93
ARCLK	76.60	DURDO	0.52	ISGSY	3.29	OZGYO	0.57	TUCLK	4.51
ARENA	50.46	DYOBY	3.64	ISGYO	25.76	OZKGY	39.97	TUKAS	1.60
ARMDA	3.38	DZGYO	4.23	ISMEN	36.62	OZRDN	0.00	TUPRS	66.85
ARSAN	2.25	ECILC	11.80	ISYAT	1.16	PAGYO	5.91	TRGG	4.00
ASELS	31.97	ECZYT	1.46	ITTFH	2.86	PARSN	7.88	ULAS	9.89
ASLAN	0.13	EDIP	10.91	IZMDC	1.73	PEGYO	6.11	ULKER	93.78
ASUZU	6.47	EGEEN	23.19	JANTS	3.72	PEKGY	0.71	ULUSE	79.38
ATAGY	0.09	EGGUB	0.36	KAPLM	0.30	PENDG	1.04	ULUUN	5.72
ATEKS	5.02	EGPRO	1.03	KAREL	13.31	PETKM	15.14	UNYEC	4.83
ATLAS	0.50	EGSER	10.43	KARSN	1.05	PETUN	6.18	USAK	1.42
AVGYO	2.81	EKGYO	43.31	KARTN	3.64	PGSUS	39.95	UTPYA	10.90
AVISA	94.59	EKIZ	0.01	KATMR	0.48	PINSU	8.97	VAKBN	68.82
AVOD	2.25	EMKEL	1.32	KCHOL	81.21	PKART	8.87	VAKFN	1.04
AVTUR	0.06	ENJSA	82.41	KENT	93.69	PNSUT	11.81	VAKKO	7.64
AYCES	6.37	ENKAI	63.27	KERTV	0.41	POLHO	8.95	VANGD	0.24
AYEN	10.92	EPLAS	0.00	KFEIN	1.82	PRKAB	1.59	VERTU	18.61
AYGAZ	68.03	ERBOS	2.25	KLGYO	9.71	PRKME	15.32	VERUS	58.13
BAGFS	12.35	EREGL	70.09	KLMSN	16.50	PRZMA	1.48	VESBE	7.11
BAKAB	2.52	ERSU	2.50	KLNMA	34.33	PSDTC	0.66	VESTL	17.37
BANVT	80.17	ESCOM	7.96	KNFRT	2.93	QNBFB	0.00	VKFYO	0.01
BASCM	3.84	ETYAT	8.90	KONYA	53.03	QNBFL	0.00	VKGYO	0.69
BERA	13.20	EUHOL	0.54	KORDS	40.93	RAYSG	86.26	YAPRK	0.95
BEYAZ	0.00	EUKYO	5.36	KOZAA	56.57	RHEAG	1.76	YATAS	37.95
BFREN	31.20	EUJO	5.30	KOZAL	67.64	RTALB	0.48	YAYLA	2.49
BIMAS	69.28	FENER	1.26	KRDMA	5.53	RYGYO	43.62	YESIL	0.99
BIZIM	15.97	FLAP	6.45	KRDMB	2.98	RYSAS	31.55	YGGYO	0.30
BJKAS	1.17	FMIZP	0.55	KRDMD	20.95	SAFKR	10.43	YGYO	9.92
BLCYT	9.24	FONET	6.51	KRGYO	15.11	SAHOL	67.81	YKBNK	69.84
BNTAS	4.35	FORMT	4.15	KRONT	3.51	SALIX	0.09	YKGYO	0.73
BOLUC	4.95	FROTO	75.65	KRSAN	22.34	SAMAT	1.88	YKSLN	15.25
BOSSA	3.45	GARAN	74.76	KRSTL	2.04	SANEL	6.20	YUNSA	2.34
BRISA	25.68	GARFA	0.54	KRTEK	11.50	SANFM	3.18	YYAPI	7.38
BRKSN	9.29	GEDIK	2.23	KUTPO	1.01	SANKO	1.62	ZOREN	8.50
BRMEN	4.43	GEDZA	4.60	KUYAS	1.84	SARKY	1.40		
BRSAN	24.53	GENTS	5.09	LIDFA	9.50	SASA	5.91		
BRYAT	1.92	GEREL	0.76	LINK	29.98	SAYAS	0.01		
BSOKE	7.47	GLBMD	0.10	LKMNH	31.63	SEKUR	7.40		
BTCIM	2.27	GLRYH	1.33	LOGO	57.50	SELEC	59.01		
BUCIM	1.35	GLYHO	47.64	LUKSK	0.76	SILVR	8.32		
BURCE	0.25	GOLTS	5.53	MAALT	7.03	SISE	24.91		
CCOLA	92.40	GOODY	51.98	MAKTK	3.21	SKBNK	7.90		

Yabancı Oranı 10 Günlük Artış Matrisi (10 Gündür Sürekli Artan Hisseler)													Çift Sayısı
Hisse	HAO(%)	Günlük Yabancı Oranları (%)											
		06/03	05/03	04/03	03/03	02/03	28/02	27/02	26/02	25/02	24/02	21/02	
BERA	46.57	13.20	13.20	13.18	13.18	13.14	13.10						5
KLGYO	34.49	9.71	9.58	8.99	8.67	7.43	6.79						5
BAGFS	58.81	12.35	12.20	11.91	11.56	10.92							4
BOLUC	29.75	4.95	4.82	4.66	4.64	4.63							4
CIMSA	35.65	20.30	20.28	20.15	20.05	19.81							4
ECILC	19.7	11.80	11.65	11.30	11.20	11.16							4
GOODY	25.32	51.98	51.74	51.63	51.59	51.55							4
HLGYO	17.57	11.29	11.10	11.09	11.01	10.89							4
ISYAT	67.31	1.16	0.97	0.37	0.18	0.07							4
IZMDC	16.51	1.73	1.73	1.73	1.73	1.72							4
KENT	0.54	93.69	93.67	93.67	93.67	93.67							4
KONYA	15.87	53.03	52.98	52.94	52.86	52.83							4
MRDIN	44.89	4.34	3.85	3.08	2.18	2.10							4
TRGYO	21.13	33.73	33.73	33.68	33.64	33.51							4
TRKCM	29.63	34.41	34.04	33.73	33.40	33.25							4
ADNAC	26.46	5.13	4.35	3.95	3.65								3
ASUZU	14.48	6.47	6.02	5.23	3.34								3
HEKTS	42.29	4.98	4.94	4.78	4.71								3
IDGYO	43.29	1.81	1.56	1.54	1.46								3
IHLAS	86.35	7.38	1.09	1.00	0.84								3
MAALT	29.67	7.03	7.00	6.95	6.93								3
PINSU	32.42	8.97	8.76	8.35	8.24								3
QNBFB	0.12	0.00	0.00	0.00	0.00								3
ARCLK	25.04	76.60	76.45	76.30									2
BEYAZ	17.95	0.00	0.00	0.00									2
BIMAS	67.91	69.28	69.23	69.16									2
BJKAS	48.98	1.17	0.92	0.71									2
BLCYT	33.08	9.24	9.21	9.18									2
BRISA	10.16	25.68	25.61	25.42									2
ENJSA	19.99	82.41	82.13	81.75									2
ENKAI	11.83	63.27	63.26	63.26									2
GARAN	50.07	74.76	74.50	74.11									2
HUBVC	74.18	0.02	0.02	0.01									2
IEYHO	99.52	2.17	2.13	1.42									2
ITTFH	83.77	2.86	2.80	2.60									2
KRDMD	91.99	20.95	20.85	20.06									2
OZBAL	71.53	2.68	0.21	0.00									2
SAMAT	88.19	1.88	1.29	1.19									2
SKBNK	35.25	7.90	7.86	7.83									2
SNGYO	30.14	3.18	3.18	3.18									2
TCELL	48.95	87.94	87.58	87.57									2
ULUSE	6.3	79.38	79.38	79.38									2
UNYEC	8.61	4.83	4.75	4.54									2
YYAPI	99.3	7.38	7.05	7.01									2
AEFES	32.56	79.26	79.22										1
AFYON	48.43	1.03	0.90										1
AKBNK	49.92	70.22	70.01										1
AKGRT	27.97	64.60	64.56										1
ATAGY	37.21	0.09	0.00										1
AYEN	13.55	10.92	10.47										1
BSOKE	25.31	7.47	7.17										1
CCOLA	27.76	92.40	92.27										1
CMENT	1.59	0.27	0.27										1
DERAS	49.54	1.79	1.56										1
DGGYO	5.46	0.41	0.41										1
DOAS	14.73	18.12	18.08										1
EKGYO	50.66	43.31	43.23										1
EUYO	89.16	5.30	5.22										1
GEDIK	7.87	2.23	2.17										1
GEREL	69.16	0.76	0.69										1
IHEVA	45.73	2.34	1.80										1
KAPLM	15.51	0.30	0.30										1
LOGO	66.25	57.50	57.25										1
MIPAZ	16.74	0.54	0.52										1
OZGYO	49.05	0.57	0.28										1
OZKGY	24.99	39.97	39.81										1
PAGYO	33.61	5.91	5.86										1
SAHOL	47.28	67.81	67.35										1
SISE	32.45	24.91	24.74										1
SNKRN	90.32	0.35	0.29										1
SNPAM	3.43	11.63	11.63										1
TTRAK	24.84	53.93	53.73										1
TUCLK	53.46	4.51	4.14										1
ULKER	40.07	93.78	93.75										1
VKGYO	28.87	0.69	0.25										1
YAYLA	71.08	2.49	2.43										1
YGYO	84.55	9.92	9.06										1

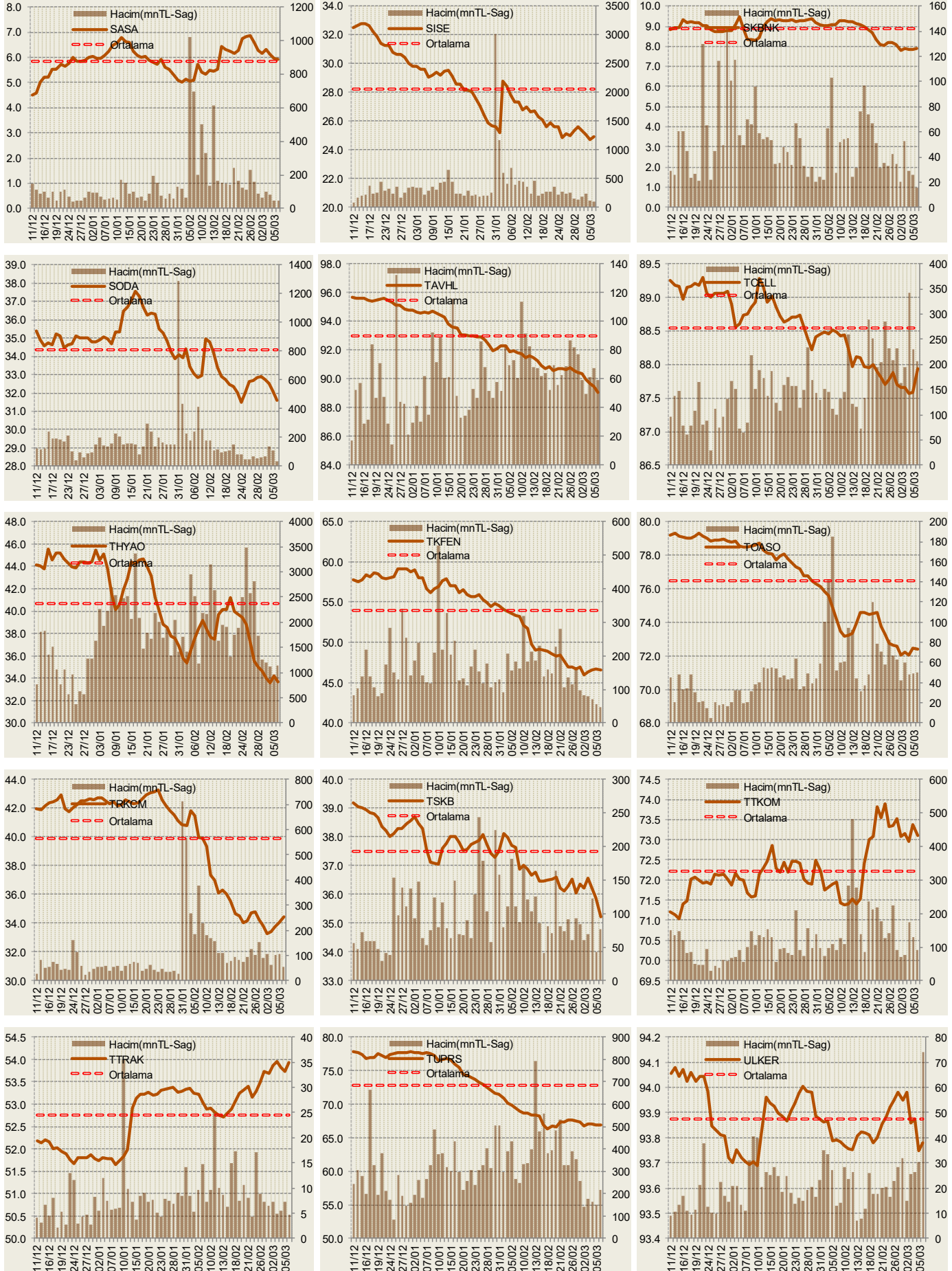
Yabancı Oranı Grafikleri BIST-50 için



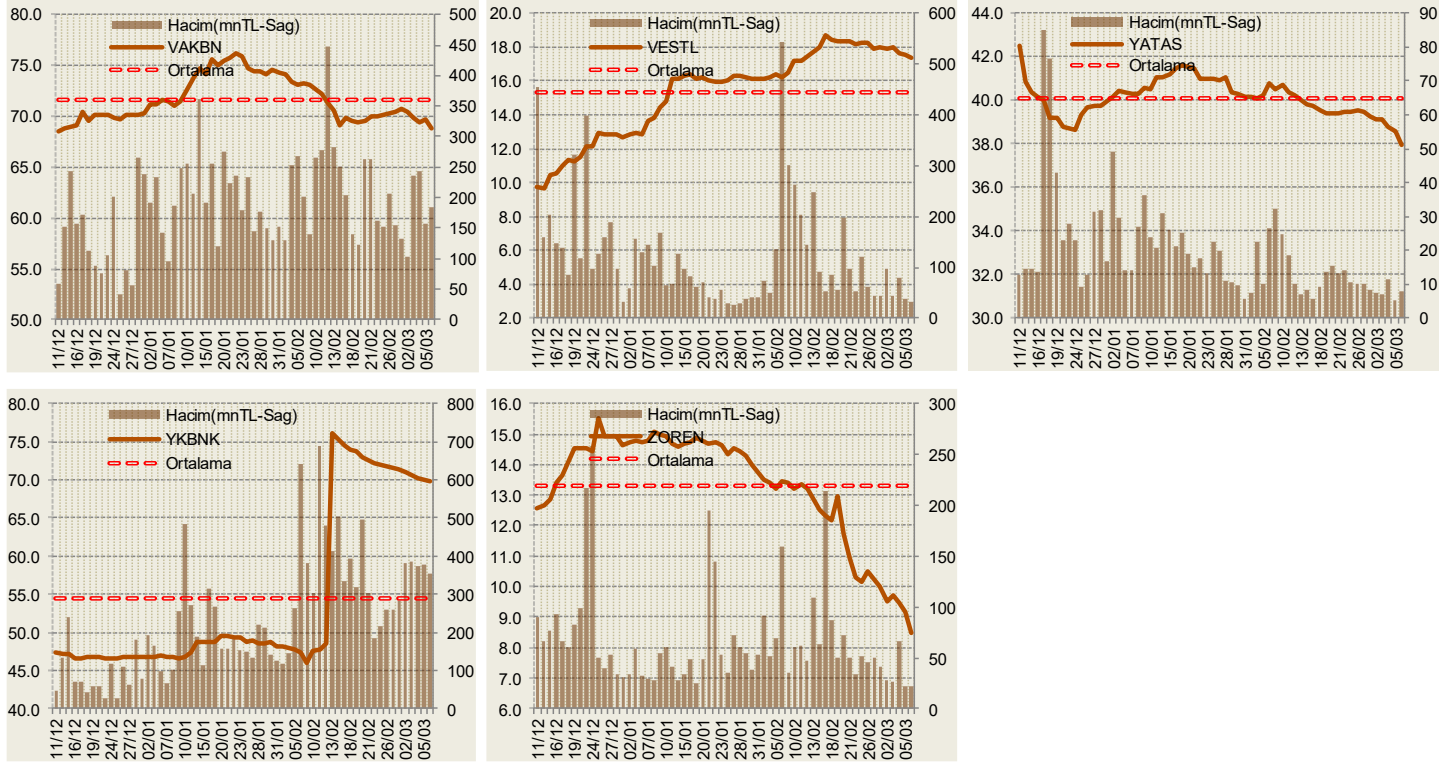
Yabancı Oranı Grafikleri BIST-50 için



Yabancı Oranı Grafikleri BIST-50 için



Yabancı Oranı Grafikleri BIST-50 için



Bilgilendirme notu: Seçilmiş aracı kurumların takas toplamları ile hesaplanmaktadır. Farklı kurumlarda tutulan yabancı takasları olabilir, bu durum hisseler için hesaplanan oranlarda farklılıklar yaratabilir.

Öneri bilgilendirmesi: İş Yatırım Menkul Değerler A.Ş.'nin (İş Yatırım) BIST'te halka açık şirketler için AL, TUT ve SAT yönündeki önerileri BIST-100 endeksinin (endeks) beklenen getirisine göre değerlendirilmektedir. Tüm bu öneriler İş Yatırım Araştırma Bölümü analistleri tarafından şirketlerin ileride elde edeceği tahmin edilen karları, nakit akımları ve bilançolarına göre bağımsız olarak değerlendirilir. Ek olarak, analistler koşulların elverişsiz olduğu veya doğru değerlendirme yapmanın mümkün olmadığı durumlarda bazı hisse senetleri için geçici olarak GÖZDEN GEÇİRİLİYOR önerisi verebilirler. Münferit her şirket için yatırım önerisi sırasıyla belirtilen şu kriterlere göre değerlendirilir;

İş Yatırım Hisse senedi tavsiye metodolojisi:

- Artış Potansiyeli > %25 : AL
- %10 < Artış Potansiyeli < %25 :TUT
- Artış Potansiyeli < %10 : SAT

Her sınır değeri için analist +/- %5 kanaat kullanabilmektedir.

Burada yer alan bilgiler İş Yatırım Menkul Değerler A.Ş. tarafından bilgilendirme amacı ile hazırlanmıştır. Yatırım bilgi, yorum ve tavsiyeleri yatırım danışmanlığı kapsamında değildir. Yatırım danışmanlığı hizmeti; aracı kurumlar, portföy yönetim şirketleri, mevduat kabul etmeyen bankalar ile müşteri arasında imzalanacak yatırım danışmanlığı sözleşmesi çerçevesinde sunulmaktadır. Burada yer alan yorum ve tavsiyeler, yorum ve tavsiyede bulunanların kişisel görüşlerine dayanmaktadır. Herhangi bir yatırım aracının alım-satım önerisi ya da getiri vaadi olarak yorumlanmamalıdır. Bu görüşler mali durumunuz ile risk ve getiri tercihlerinize uygun olmayabilir. Bu nedenle, sadece burada yer alan bilgilere dayanarak yatırım kararı verilmesi beklentilerinize uygun sonuçlar doğurmayabilir.

Burada yer alan fiyatlar, veriler ve bilgilerin tam ve doğru olduğu garanti edilemez; içerik, haber verilmeksizin değiştirilebilir. Tüm veriler, İş Yatırım Menkul Değerler A.Ş. tarafından güvenilir olduğuna inanılan kaynaklardan alınmıştır. Bu kaynakların kullanılması nedeni ile ortaya çıkabilecek hatalardan İş Yatırım Menkul Değerler A.Ş. sorumlu değildir.