

# Günlük Yabancı Oranları Tablosu

06/03/2020

Günlük Değişime Göre											
BİST'in yabancı payı günlük değişimi			Puan								
En Çok Artan Hisseler	Cari Deger Yabancı Payı	04/03/2020 Yabancı Payı	Puan Değ. bps	HAO %	Günlük Getiri %	En Çok Azalan Hisseler	Cari Deger Yabancı Payı	04/03/2020 Yabancı Payı	Puan Değ. bps	HAO %	Günlük Getiri %
ASELS	32.70	30.73	1.97	26	1.7	TUCLK	4.14	9.90	-5.76	53	-2.0
MNDRS	2.74	1.06	1.68	47	-0.6	VERTU	20.36	24.47	-4.11	32	-1.4
ODAS	2.61	1.52	1.09	66	1.9	AVOD	2.48	6.34	-3.86	87	0.9
ADESE	1.82	0.96	0.86	92	2.0	AVGYO	5.11	8.50	-3.39	100	-0.5
ASUZU	6.02	5.23	0.79	14	0.8	IHYAY	2.56	4.42	-1.86	74	0.0
KRDMD	20.85	20.06	0.79	92	1.1	EUKYO	6.08	7.49	-1.41	74	0.7
MRDIN	3.85	3.08	0.77	45	0.4	LIDFA	9.60	10.97	-1.37	11	-1.0
IEYHO	2.13	1.42	0.71	100	0.0	OZKGY	39.81	41.17	-1.36	25	1.0
KUYAS	4.37	3.68	0.69	99	-0.6	MIPAZ	0.52	1.81	-1.29	17	0.4
ISYAT	0.97	0.37	0.60	67	6.7	KARSN	1.83	3.05	-1.21	35	-1.0

Haftalık Değişime Göre											
BİST'in yabancı payı haftalık değişim			Bps								
En Çok Artan Hisseler	Cari Deger Yabancı Payı	27/02/2020 Yabancı Payı	Puan Değ. bps	HAO %	Hafta Getiri %	En Çok Azalan Hisseler	Cari Deger Yabancı Payı	27/02/2020 Yabancı Payı	Puan Değ. bps	HAO %	Hafta Getiri %
KLGYO	9.58	7.53	2.04	34	-7.2	TUCLK	4.14	10.42	-6.28	53	17.6
ASUZU	6.02	4.03	1.99	14	8.8	AVGYO	5.11	10.64	-5.53	100	12.9
FONET	7.08	5.36	1.72	42	3.5	MIPAZ	0.52	5.37	-4.85	17	2.5
MRDIN	3.85	2.35	1.51	45	1.3	IHYAY	2.56	7.21	-4.65	74	-7.0
BAGFS	12.20	10.86	1.34	59	-13.6	IPEKE	29.56	34.03	-4.47	38	-4.2
ALCAR	2.72	1.45	1.27	15	-7.6	VERTU	20.36	24.56	-4.20	32	-4.6
IEYHO	2.13	0.98	1.15	100	1.6	TLMAN	7.60	11.39	-3.80	30	2.8
ALBRK	12.88	11.76	1.13	29	1.4	DESA	4.97	8.74	-3.77	18	-0.6
ODAS	2.61	1.53	1.08	66	4.9	MARKA	1.87	5.52	-3.65	99	3.0
ISGYO	25.84	24.78	1.06	41	3.5	LKMNH	31.66	35.19	-3.53	66	1.5

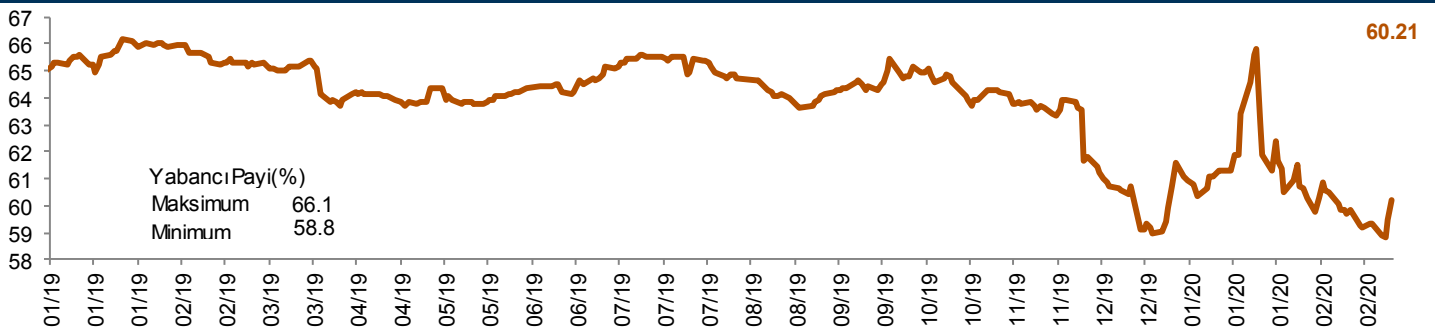
Aylık Değişime Göre											
BİST'in yabancı payı aylık değişimi			Bps								
En Çok Artan Hisseler	Cari Deger Yabancı Payı	03/02/2020 Yabancı Payı	Puan Chng. bps	HAO %	Ay Getiri %	En Çok Azalan Hisseler	Cari Deger Yabancı Payı	03/02/2020 Yabancı Payı	Puan Chng. bps	HAO %	Ay Getiri %
YKBNK	69.96	48.20	21.76	30	-13.7	DOBUR	21.18	39.91	-18.73	15	-34.4
SAFKR	10.43	0.25	10.19	48	77.3	MIPAZ	0.52	16.00	-15.47	17	-2.7
ISGYO	25.84	18.07	7.77	41	-4.8	DGATE	4.57	19.47	-14.90	34	-2.5
DAGI	10.27	3.82	6.45	23	-2.1	TEKTU	3.26	15.62	-12.36	48	5.2
UTPYA	11.38	5.50	5.88	39	-19.4	AVGYO	5.11	17.03	-11.91	100	6.6
AYCES	7.13	1.38	5.75	7	20.0	KRGYO	15.51	27.15	-11.64	17	-20.0
ASELS	32.70	28.58	4.12	26	29.5	ISMEN	36.66	48.07	-11.41	29	-5.7
ANELE	44.54	41.40	3.14	32	-8.5	ISGSY	4.54	15.61	-11.07	31	-20.6
ETYAT	10.88	7.93	2.95	84	-10.9	EDIP	10.91	20.80	-9.89	41	13.2
FLAP	7.26	4.32	2.94	95	-18.0	CUSAN	22.84	32.38	-9.53	26	-15.1

<https://www.kap.org.tr/Bildirim/817288>

Yıllık Değişime Göre											
BİST'in yabancı payı yıllık değişimi			Bps								
En Çok Artan Hisseler	Cari Deger Yabancı Payı	31/12/2019 Yabancı Payı	Puan Chng. bps	HAO %	Yıllık Getiri %	En Çok Azalan Hisseler	Cari Deger Yabancı Payı	31/12/2019 Yabancı Payı	Puan Chng. bps	HAO %	Yıllık Getiri %
YKBNK	69.96	46.68	23.28	30	2.0	FONET	7.08	34.64	-27.56	42	3.4
VERTU	20.36	2.77	17.59	32	-22.6	ISMEN	36.66	57.42	-20.76	29	7.3
SAFKR	10.43	0.25	10.19	48	78.9	MIPAZ	0.52	20.33	-19.80	17	31.1
UTPYA	11.38	3.36	8.02	39	-1.4	AYEN	10.47	29.15	-18.68	14	-3.8
LINK	30.48	22.56	7.92	31	45.5	OZKGY	39.81	56.05	-16.24	25	23.7
PINSU	8.76	1.27	7.49	32	14.2	TKNSA	3.58	18.76	-15.18	40	105.2
BSOKE	7.17	1.17	6.00	25	-3.1	GEREL	0.69	14.27	-13.59	69	0.0
AKBNK	70.01	64.03	5.98	50	-8.4	YUNSA	2.65	16.05	-13.40	42	19.2
DOGUB	13.33	7.37	5.96	44	-1.0	MNDRS	2.74	15.72	-12.99	47	35.1
LIDFA	9.60	3.88	5.72	11	9.3	TEKTU	3.26	15.92	-12.66	48	13.5

BOYP: <https://www.kap.org.tr/Bildirim/770038>

## BİST Yıllık Yabancı Oranı Grafiği



\*\*Hisseler için belirtilen oranlar HAO kısmı için geçerlidir.

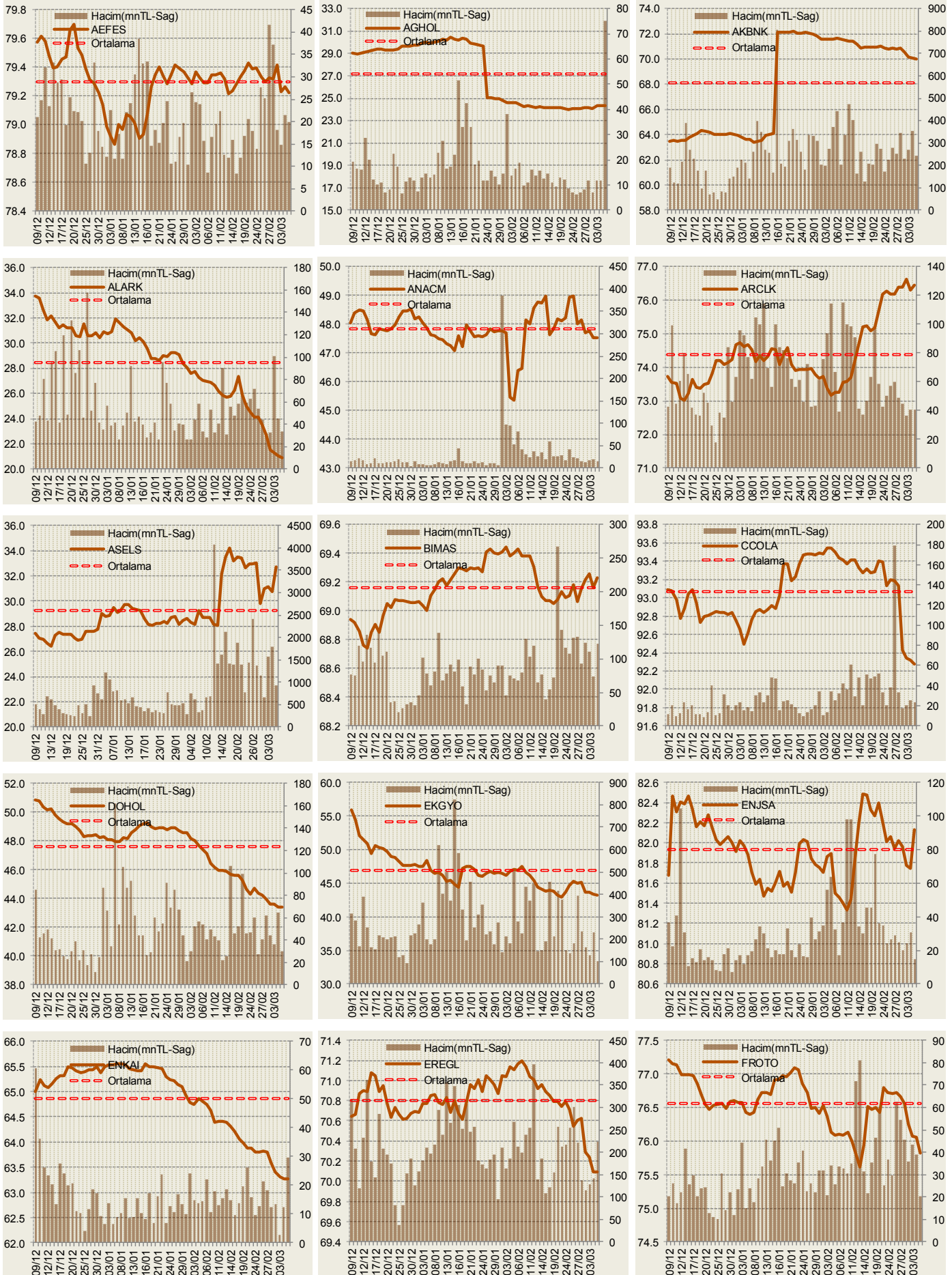
Cari Hisse Yabancı Oranları

Hisse	Yabancı Payı(%)	Hisse	Yabancı Payı(%)	Hisse	Yabancı Payı(%)	Hisse	Yabancı Payı(%)	Hisse	Yabancı Payı(%)
ACSEL	9.08	CELHA	1.71	GOZDE	8.54	MARKA	1.87	SKBNK	7.86
ADANA	7.03	CEMAS	0.84	GRNYO	4.14	MARTI	7.33	SKTAS	6.16
ADBGR	3.78	CEMTS	9.04	GSDDE	1.73	MAVI	84.38	SMART	2.98
ADEL	24.70	CEOEM	0.37	GSDHO	4.11	MEGAP	0.35	SNGYO	3.18
ADESE	1.82	CIMSA	20.28	GSRAY	2.29	MEPET	2.51	SNKRN	0.29
ADNAC	4.35	CLEBI	14.41	GUBRF	8.22	MERKO	3.89	SNPAM	11.63
AEFES	79.22	CMBTN	6.48	GUSGR	2.59	METRO	3.82	SODA	32.08
AFYON	0.90	CMENT	0.27	GYHOL	0.54	METUR	3.56	SOKM	45.75
AGHOL	24.31	CRDFA	17.50	HALKB	43.38	MGROS	34.35	SONME	1.14
AGYO	4.13	CRFSA	3.81	HALKS	0.00	MIPAZ	0.52	SRVGY	1.26
AKBNK	70.01	CUSAN	22.84	HATEK	0.79	MMCAS	1.83	TATGD	17.71
AKCNS	20.11	DAGHL	0.00	HDFGS	2.08	MNDRS	2.74	TAVHL	89.48
AKENR	3.20	DAGI	10.27	HEKTS	4.94	MPARK	78.16	TBORG	14.02
AKFGY	15.17	DENCM	3.41	HLGYO	11.10	MRDIN	3.85	TCELL	87.58
AKGRT	64.56	DENGE	0.02	HUBVC	0.02	MRGYO	4.34	TGYO	22.00
AKGLV	0.92	DERAS	1.56	HURGZ	4.79	MRSHL	73.06	TEKTU	3.26
AKMGY	0.18	DERIM	6.82	ICBCT	0.34	MSGYO	9.79	TGSAS	8.39
AKSA	47.52	DESA	4.97	IDEAS	0.00	MTRYO	2.48	THYAO	34.18
AKSEN	15.70	DESPC	8.60	IDGYO	1.56	NATEN	0.97	TIRE	73.61
AKSGY	44.29	DEVA	5.01	IEYHO	2.13	NETAS	3.33	TKFEN	46.66
AKSUE	6.85	DGATE	4.57	IHEVA	1.80	NIBAS	17.86	TKNSA	3.58
ALARK	20.87	DGGYO	0.41	IHGZT	3.76	NTHOL	9.02	TLMAN	7.60
ALBRK	12.88	DGKLB	7.15	IHLAS	1.09	NUGYO	6.37	TMPOL	10.15
ALCAR	2.72	DIRIT	4.25	IHLGM	14.99	NUHCM	4.54	TMSN	0.72
ALCTL	10.40	DITAS	3.24	IHYAY	2.56	ODAS	2.61	TOASO	72.46
ALGYO	16.36	DMSAS	6.44	INDES	49.22	OLMIP	0.03	TRCAS	3.71
ALKA	4.76	DOAS	18.08	INFO	11.54	ORGE	20.87	TRGYO	33.73
ALKIM	14.72	DOBUR	21.18	INTEM	1.57	OSTIM	0.02	TRKCM	34.04
ANACM	47.53	DOCO	77.35	IPEKE	29.56	OTKAR	23.44	TSGYO	1.53
ANELE	44.54	DOGUB	13.33	ISCTR	58.35	OYAYO	2.09	TSKB	35.87
ANHYT	57.84	DOHOL	43.38	ISDMR	18.90	OYLUM	0.05	TSPOR	4.66
ANSGR	19.79	DOKTA	0.00	ISFIN	2.80	OZBAL	0.21	TTKOM	73.36
ARCLK	76.45	DURDO	0.61	ISGSY	4.54	OZGYO	0.28	TTRAK	53.73
ARENA	50.62	DYOBY	4.97	ISGYO	25.84	OZKGY	39.81	TUCLK	4.14
ARMDA	3.38	DZGYO	4.35	ISMEN	36.66	OZRDN	0.00	TUKAS	1.63
ARSAN	2.35	ECILC	11.65	ISYAT	0.97	PAGYO	5.86	TUPRS	66.87
ASELS	32.70	ECZYT	1.57	ITTFH	2.80	PAPIL	0.16	TURGG	4.00
ASLAN	0.19	EDIP	10.91	IZMDC	1.73	PARSN	8.18	ULAS	10.43
ASUZU	6.02	EGEEN	23.34	JANTS	3.89	PEGYO	6.57	ULKER	93.75
ATAGY	0.00	EGGUB	0.38	KAPLM	0.30	PEKGY	0.85	ULUSE	79.38
ATEKS	5.53	EGPRO	1.09	KAREL	14.39	PENGD	1.31	ULUUN	6.20
ATLAS	0.51	EGSER	10.50	KARSN	1.83	PETKM	15.32	UNYEC	4.75
AVGYO	5.11	EKGYO	43.23	KARTN	3.66	PETUN	6.23	USAK	2.82
AVISA	94.71	EKIZ	0.01	KATMR	0.60	PGSUS	41.12	UTPYA	11.38
AVOD	2.48	EMKEL	1.33	KCHOL	81.29	PINSU	8.76	VAKBN	69.64
AVTUR	0.08	ENJSA	82.13	KENT	93.67	PKART	9.35	VAKFN	1.10
AYCES	7.13	ENKAI	63.26	KERVIT	0.48	PNSUT	12.21	VAKKO	7.68
AYEN	10.47	EPLAS	0.00	KFEIN	2.17	POLHO	9.03	VANGD	0.24
AYGAZ	68.03	ERBOS	2.53	KLGYO	9.58	PRKAB	1.84	VERTU	20.36
BAGFS	12.20	EREGL	70.09	KLMSN	16.54	PRKME	15.36	VERUS	58.33
BAKAB	2.77	ERSU	2.50	KLNMA	34.50	PRZMA	1.51	VESBE	7.20
BANVT	80.29	ESCOM	7.97	KNFRT	3.13	PSDTC	1.10	VESTL	17.58
BASCM	3.84	ETYAT	10.88	KONYA	52.98	QNBFB	0.00	VKFYO	0.03
BERA	13.20	EUHOL	0.56	KORDS	41.25	QNBFL	0.00	VKGYO	0.25
BEYAZ	0.00	EUKYO	6.08	KOZAA	58.07	RAYSG	86.32	VKING	0.16
BFREN	31.36	EUYO	5.22	KOZAL	68.94	RHEAG	1.76	YAPRK	1.09
BIMAS	69.23	FENER	1.54	KRDMA	5.55	RTALB	0.57	YATAS	38.58
BIZIM	16.24	FLAP	7.26	KRDMB	2.98	RYGYO	43.82	YAYLA	2.43
BJKAS	0.92	FMIZP	0.68	KRDMD	20.85	RYSAS	31.85	YESIL	1.23
BLCYT	9.21	FONET	7.08	KRGYO	15.51	SAFKR	10.43	YGGYO	0.31
BNTAS	4.59	FORMT	4.15	KRONT	3.59	SAHOL	67.35	YGYO	9.06
BOLUC	4.82	FROTO	75.82	KRSAN	22.34	SALIX	0.09	YKBNK	69.96
BOSSA	3.46	GARAN	74.50	KRSTL	3.67	SAMAT	1.29	YKGYO	0.87
BRISA	25.61	GARFA	0.97	KRTEK	11.50	SANEL	6.30	YKSLN	17.64
BRKSN	10.12	GEDIK	2.17	KUTPO	1.48	SANFM	3.48	YUNSA	2.65
BRMEN	6.10	GEDZA	4.83	KUYAS	4.37	SANKO	1.70	YYAPI	7.05
BRSAN	25.00	GENTS	5.09	LIDFA	9.60	SARKY	1.41	ZOREN	9.16
BRYAT	1.92	GEREL	0.69	LINK	30.48	SASA	5.97		
BSOKE	7.17	GLBMD	0.10	LKMNH	31.66	SAYAS	0.38		
BTCIM	2.34	GLRYH	1.34	LOGO	57.25	SEKUR	7.73		
BUCIM	1.36	GLYHO	47.93	LUKSK	0.84	SELEC	59.08		
BURCE	1.51	GOLTS	5.63	MAALT	7.00	SILVR	8.92		
CCOLA	92.27	GOODY	51.74	MAKTK	3.63	SISE	24.74		

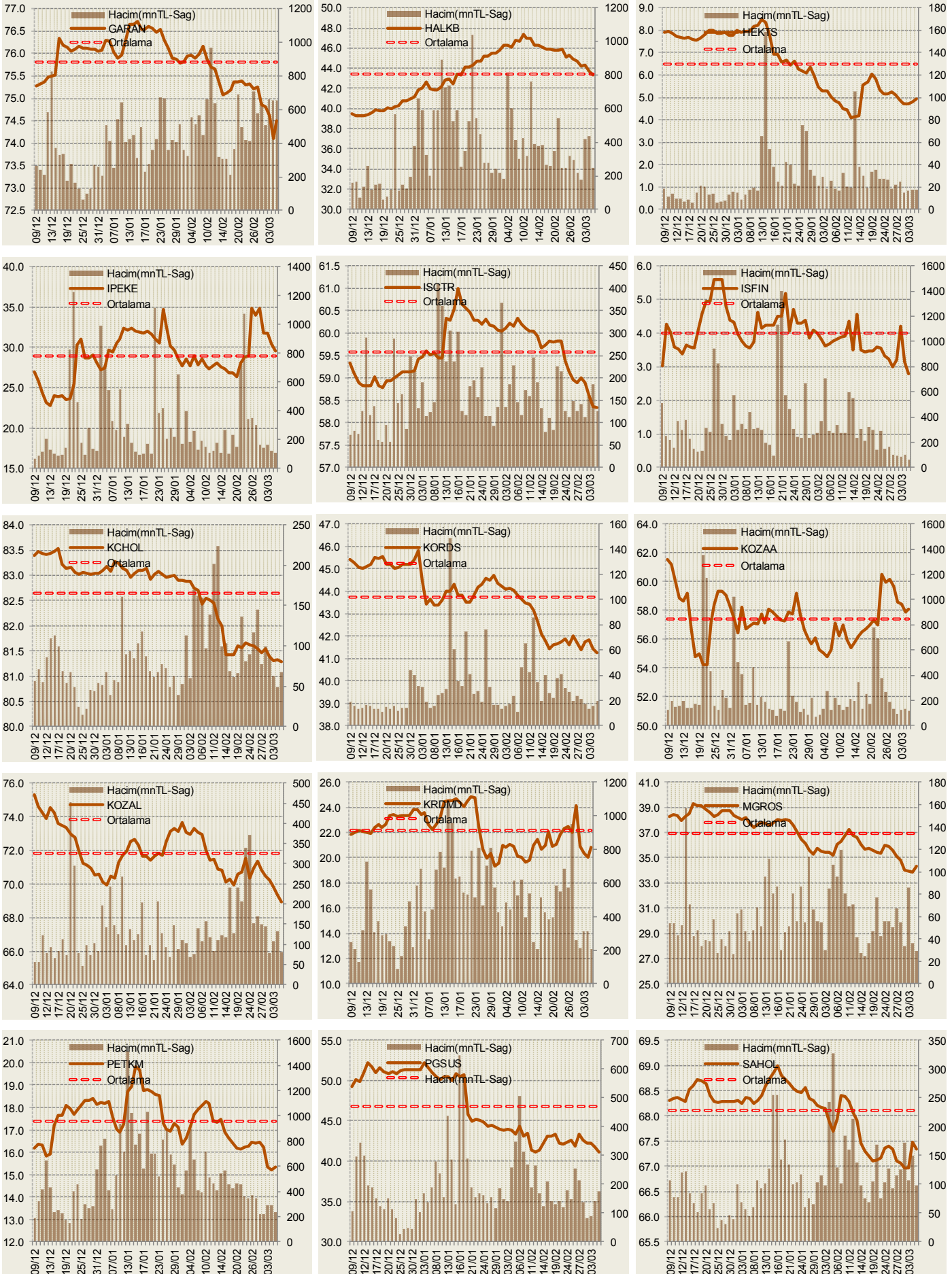




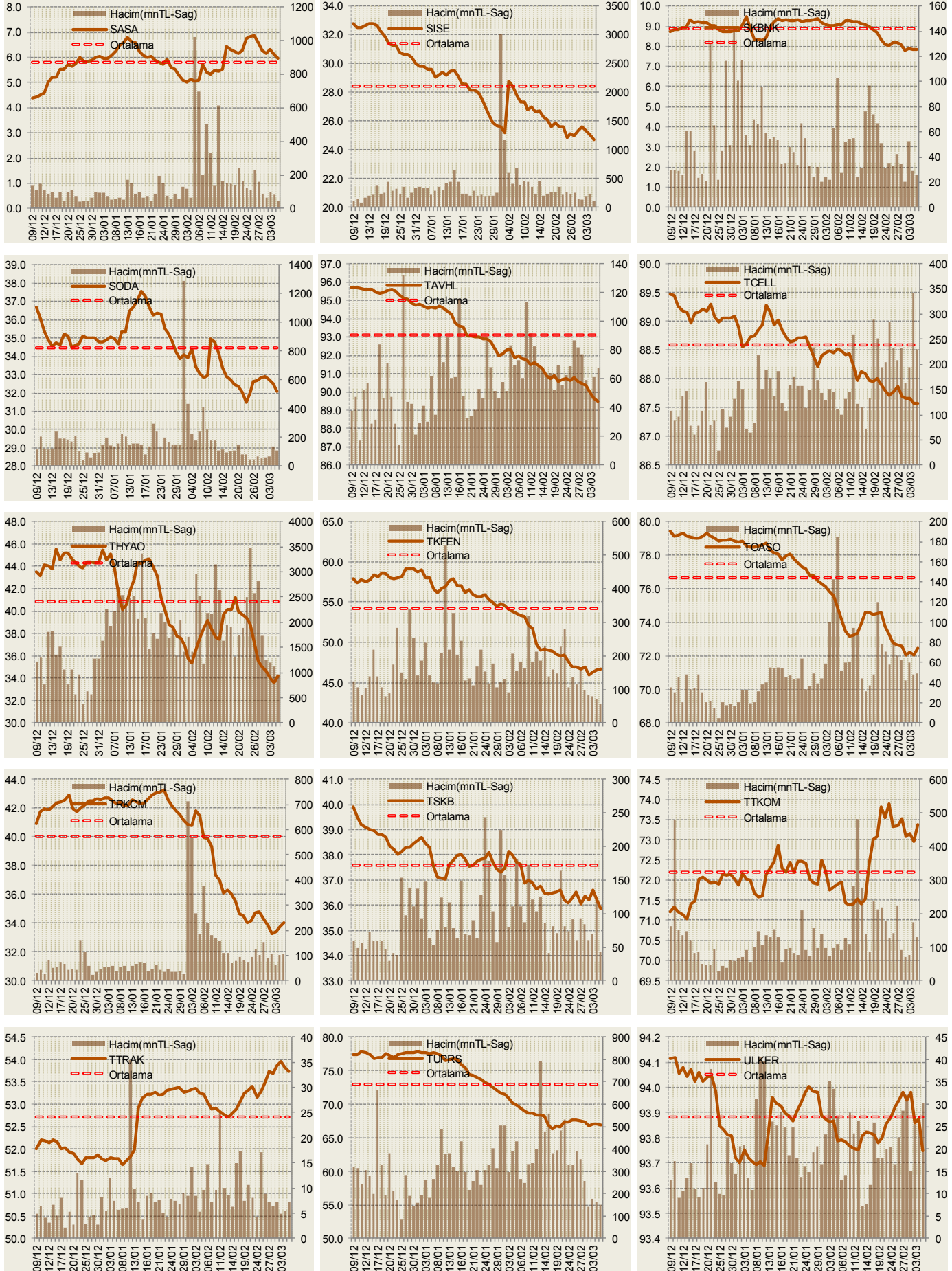
Yabancı Oranı Grafikleri BIST-50 için



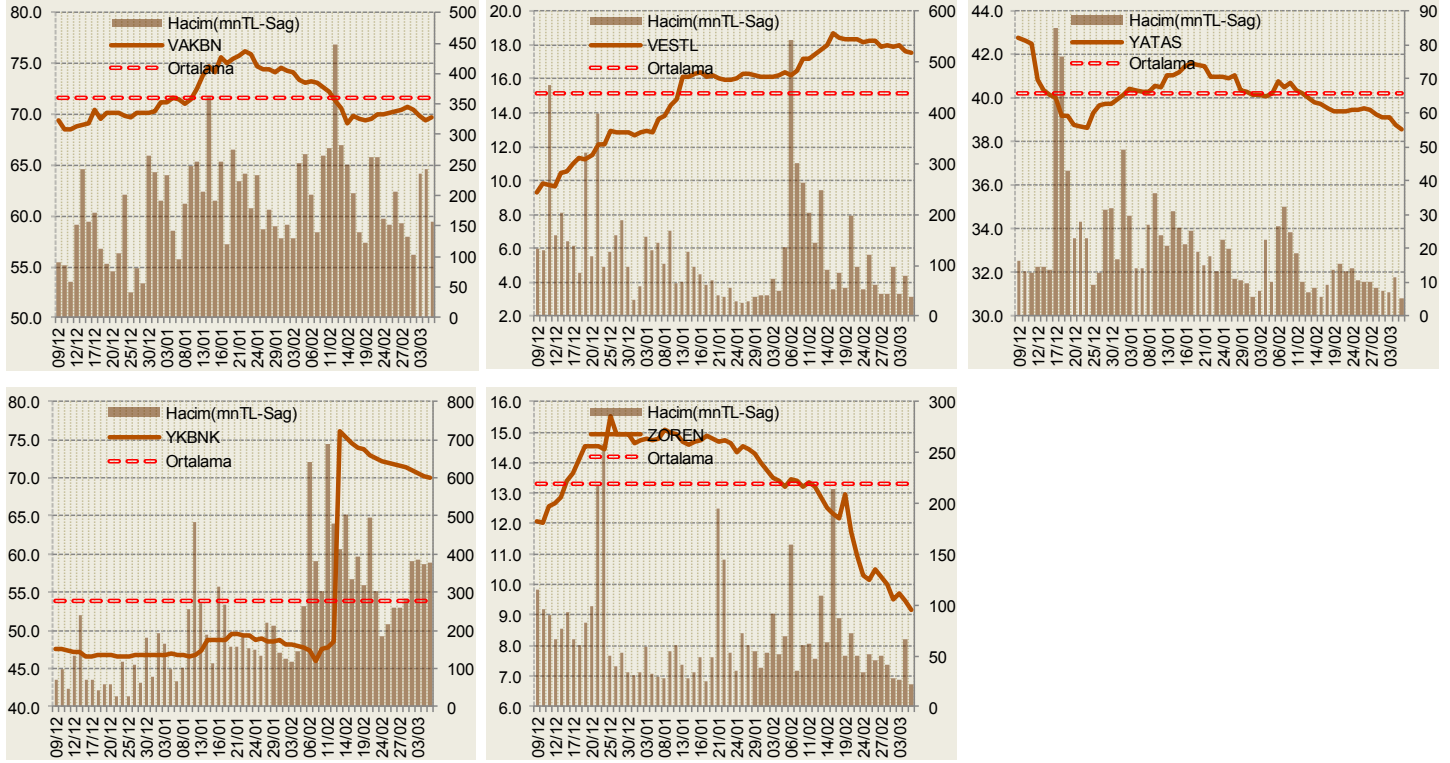
Yabancı Oranı Grafikleri BIST-50 için



Yabancı Oranı Grafikleri BIST-50 için



**Yabancı Oranı Grafikleri BIST-50 için**



**Bilgilendirme notu:** Seçilmiş aracı kurumların takas toplamları ile hesaplanmaktadır. Farklı kurumlarda tutulan yabancı takasları olabilir, bu durum hisseler için hesaplanan oranlarda farklılıklar yaratabilir.

**Öneri bilgilendirmesi:** İş Yatırım Menkul Değerler A.Ş.'nin (İş Yatırım) BIST'te halka açık şirketler için AL, TUT ve SAT yönündeki önerileri BIST-100 endeksinin (endeks) beklenen getirisine göre değerlendirilmektedir. Tüm bu öneriler İş Yatırım Araştırma Bölümü analistleri tarafından şirketlerin ileride elde edeceği tahmin edilen karları, nakit akımları ve bilançolarına göre bağımsız olarak değerlendirilir. Ek olarak, analistler koşulların elverişsiz olduğu veya doğru değerlendirme yapmanın mümkün olmadığı durumlarda bazı hisse senetleri için geçici olarak GÖZDEN GEÇİRİLİYOR önerisi verebilirler. Münferit her şirket için yatırım önerisi sırasıyla belirtilen şu kriterlere göre değerlendirilir;

İş Yatırım Hisse senedi tavsiye metodolojisi:

- Artış Potansiyeli > %25 : AL
- %10 < Artış Potansiyeli < %25 :TUT
- Artış Potansiyeli < %10 : SAT

Her sınır değeri için analist +/- %5 kanaat kullanabilmektedir.

Burada yer alan bilgiler İş Yatırım Menkul Değerler A.Ş. tarafından bilgilendirme amacı ile hazırlanmıştır. Yatırım bilgi, yorum ve tavsiyeleri yatırım danışmanlığı kapsamında değildir. Yatırım danışmanlığı hizmeti; aracı kurumlar, portföy yönetim şirketleri, mevduat kabul etmeyen bankalar ile müşteri arasında imzalanacak yatırım danışmanlığı sözleşmesi çerçevesinde sunulmaktadır. Burada yer alan yorum ve tavsiyeler, yorum ve tavsiyede bulunanların kişisel görüşlerine dayanmaktadır. Herhangi bir yatırım aracının alım-satım önerisi ya da getiri vaadi olarak yorumlanmamalıdır. Bu görüşler mali durumunuz ile risk ve getiri tercihlerinize uygun olmayabilir. Bu nedenle, sadece burada yer alan bilgilere dayanarak yatırım kararı verilmesi beklentilerinize uygun sonuçlar doğurmayabilir.

Burada yer alan fiyatlar, veriler ve bilgilerin tam ve doğru olduğu garanti edilemez; içerik, haber verilmeksizin değiştirilebilir. Tüm veriler, İş Yatırım Menkul Değerler A.Ş. tarafından güvenilir olduğuna inanılan kaynaklardan alınmıştır. Bu kaynakların kullanılması nedeni ile ortaya çıkabilecek hatalardan İş Yatırım Menkul Değerler A.Ş. sorumlu değildir.