



# Teknik Görünüm Raporu

24.02.2020



Destek Direnç Seviyeleri ve Pivot Değeri							
Kodu	Son Fiyat	1 GünΔ	Pivot	1.Destek	2.Destek	1.Direnç	2.Direnç
BIST-100	116,829	1.03%	116,232	115,050	113,270	118,012	119,194
BIST-30	140,041	0.89%	139,496	138,102	136,164	141,434	142,828
BIST-50	110,566	0.89%	110,096	109,003	107,439	111,660	112,753

# Vadeli Endeks Kontratı Teknik Analiz Görünümü



## Destek Direnç Seviyeleri ve Pivot Değeri

Kodu	Son Fiyat	1 GünΔ	Pivot	1.Destek	2.Destek	1.Direnç	2.Direnç
F_XU0300220	140.9500	0.75%	140.3333	139.0417	137.1333	142.2417	143.5333
F_XU0300420	143.1000	0.86%	142.4917	141.2333	139.3667	144.3583	145.6167
F_XU0300620	143.8250	0.65%	143.1750	142.3500	140.8750	144.6500	145.4750

# Vadeli Döviz Kontratı Teknik Analiz Görünümü

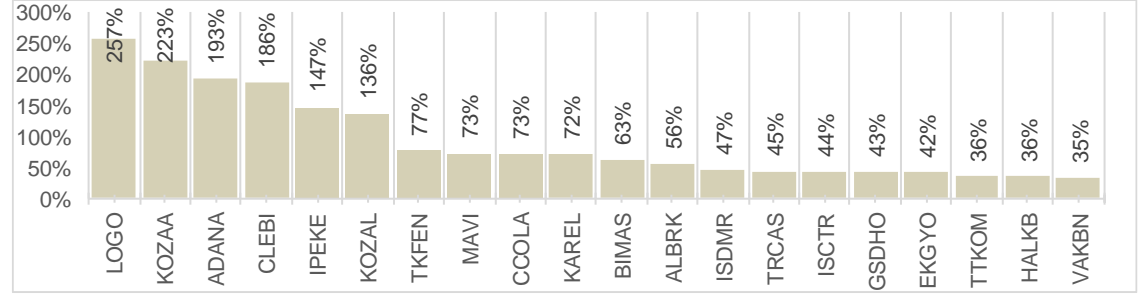


## Destek Direnç Seviyeleri ve Pivot Değeri

Kodu	Son Fiyat	1 GünΔ	Pivot	1.Destek	2.Destek	1.Direnç	2.Direnç
F_USDTRY0220	6.1225	0.05%	6.1231	6.1037	6.0849	6.1419	6.1613
F_USDTRY0320	6.1795	0.09%	6.1858	6.1687	6.1579	6.1966	6.2137
F_USDTRY0420	6.2368	-0.20%	6.2469	6.2240	6.2112	6.2597	6.2826

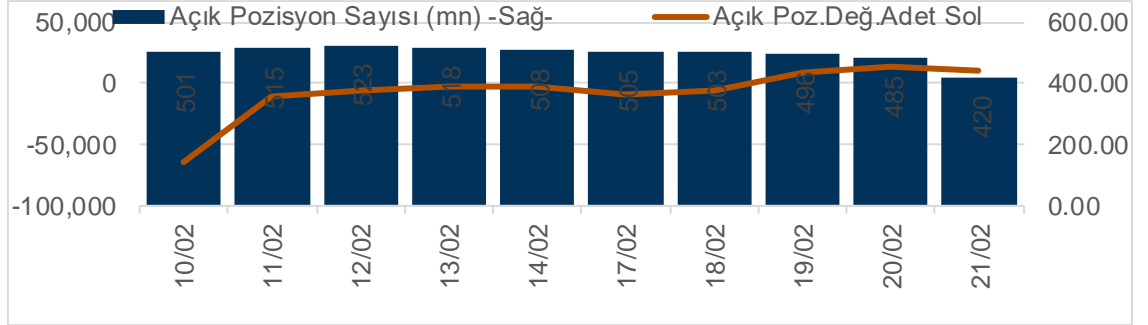
XUTUM Hisse Senetleri Piyasası Alış Satış Rakamları					
Aracı Kurum		Net(mnTL)	Aracı Kurum		Net(mnTL)
21/02/2020	Yapi Kredi Yat.	130.2	Deniz Yatirim	-145.1	
	Ak Yatirim	95.1	QNB Finans	-77.5	
	Yat.Finansman	92.5	HSBC Yatirim	-61.1	
	Credit Suisse	91.5	Global Menkul	-57.3	
	Meksa Yatirim	89.5	Tacirler Yat.	-52.8	
Aracı Kurum		Net(mnTL)	Aracı Kurum		Net(mnTL)
Yılıçi	İş Yatirim	1259.2	Merrill Lynch	-1379.3	
	Garanti Yat.	1123.0	A1 Capital Menku	-668.4	
	Yat.Finansman	805.7	Deutsche Sec.	-646.2	
	Ünlü Menkul	579.2	Meksa Yatirim	-607.3	
	Deniz Yatirim	356.1	Piramit Men.	-512.5	

## BIST100 -1 Ay Ort.Hac. Göre Hacim Artışı Olan Hisseler (Adet)



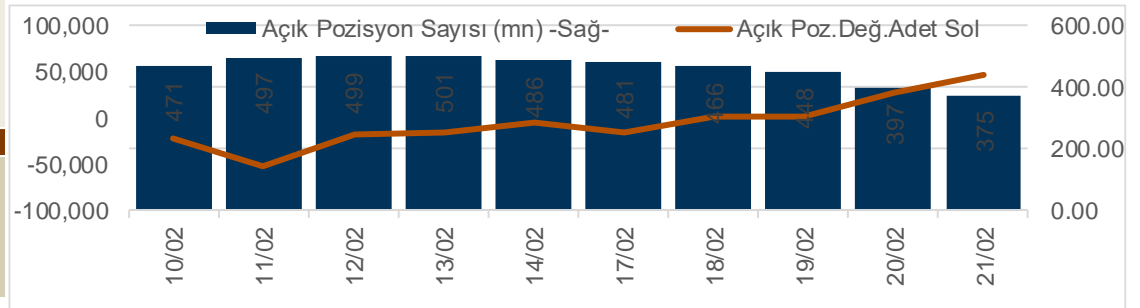
Şubat Vadeli Endeks Kontratı Alış Satış Rakamları					
Aracı Kurum		Net(mn Lot)	Aracı Kurum		Net(mn Lot)
21/02/2020	Garanti Yat.	61,405	Credit Suisse	-52,518	
	Merrill Lynch	6,137	Teb Yatirim	-9,353	
	Yapi Kredi	4,793	Is Yatirim	-7,874	
	Tacirler Yatiri	3,139	Oyak Yatirim	-2,144	
	Ak Yatirim	3,026	Vakif Yat.	-2,073	
Aracı Kurum		Net(mn Lot)	Aracı Kurum		Net(mn Lot)
Eyl-Şub	Credit Suisse	101,676	Garanti Yat.	-67,327	
	Teb Yatirim	30,974	Yapi Kredi	-45,412	
	Citi Menkul	25,579	HSBC Yatirim	-16,128	
	Vakif Yat.	11,509	Tacirler Yatiri	-14,696	
Merrill Lynch	8,494	Is Yatirim	-12,794		

## Endeks Sözleşmesi Açık Pozisyon Sayıları



Şubat Vadeli USDTRY Kontratı Alış Satış Rakamları					
Aracı Kurum		Net(mn Lot)	Aracı Kurum		Net(mn Lot)
21/02/2020	Garanti Yat.	16,628	Yapi Kredi Yat.	-13,037	
	Is Yatirim	3,419	Seker Yatirim	-2,558	
	Deniz Yatirim	1,961	Info Yatirim	-2,551	
	HSBC Yatirim	1,393	Ak Yat.	-2,032	
	QNB Finans	884	TEB Yatirim	-1,427	
Aracı Kurum		Net(mn Lot)	Aracı Kurum		Net(mn Lot)
Tem-Şub	Is Yatirim	59,984	Akbank	-130,418	
	Alternatif	19,437	Garanti Bank	-30,000	
	Tacirler Men.	17,341	Yapi Kredi	-19,762	
	Yapi Kredi Yat.	16,253	Deniz Yatirim	-13,349	
	Yatirim Fin.	13,784	Garanti Yat.	-7,230	

## Döviz Sözleşmesi Açık Pozisyon Sayıları





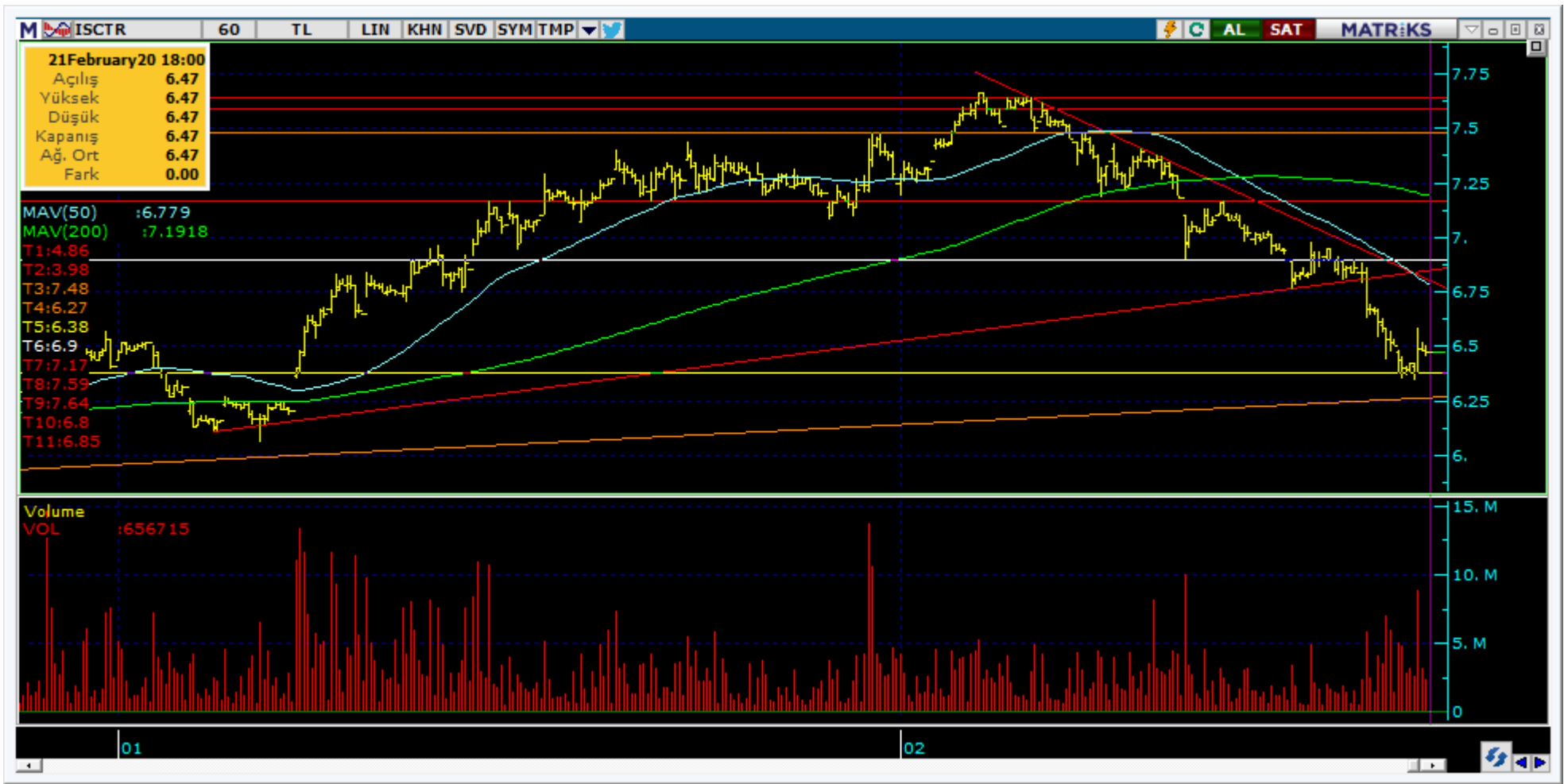
Kodu	Son	1G Değ.	Yab. %	3A Ort.H	Pivot	1.Destek	2.Destek	1.Direnç	2.Direnç
GARAN	11.09	0.54%	75.39	67.7 mn\$	11.10	10.85	10.60	11.35	11.60

<https://www.isyatirim.com.tr/tr-tr/analiz/hisse/Sayfalar/Sirket-Karti.aspx?hisse=GARAN>



Kodu	Son	1G Değ.	Yab. %	3A Ort.H	Pivot	1.Destek	2.Destek	1.Direnç	2.Direnç
THYAO	14.52	1.04%	39.73	288.7 mn\$	14.40	14.30	14.05	14.65	14.75

<https://www.isyatirim.com.tr/tr-tr/analiz/hisse/Sayfalar/Sirket-Karti.aspx?hisse=THYAO>



Kodu	Son	1G Değ.	Yab. %	3A Ort.H	Pivot	1.Destek	2.Destek	1.Direnç	2.Direnç
ISCTR	6.47	-0.46%	59.82	26.5 mn\$	6.46	6.35	6.22	6.59	6.70

<https://www.isyatirim.com.tr/tr-tr/analiz/hisse/Sayfalar/Sirket-Karti.aspx?hisse=ISCTR>





Kodu	Son	1G Değ.	Yab. %	3A Ort.H	Pivot	1.Destek	2.Destek	1.Direnç	2.Direnç
AKBNK	7.69	0.92%	71.00	41.1 mn\$	7.68	7.56	7.44	7.80	7.92

<https://www.isyatirim.com.tr/tr-tr/analiz/hisse/Sayfalar/Sirket-Karti.aspx?hisse=AKBNK>



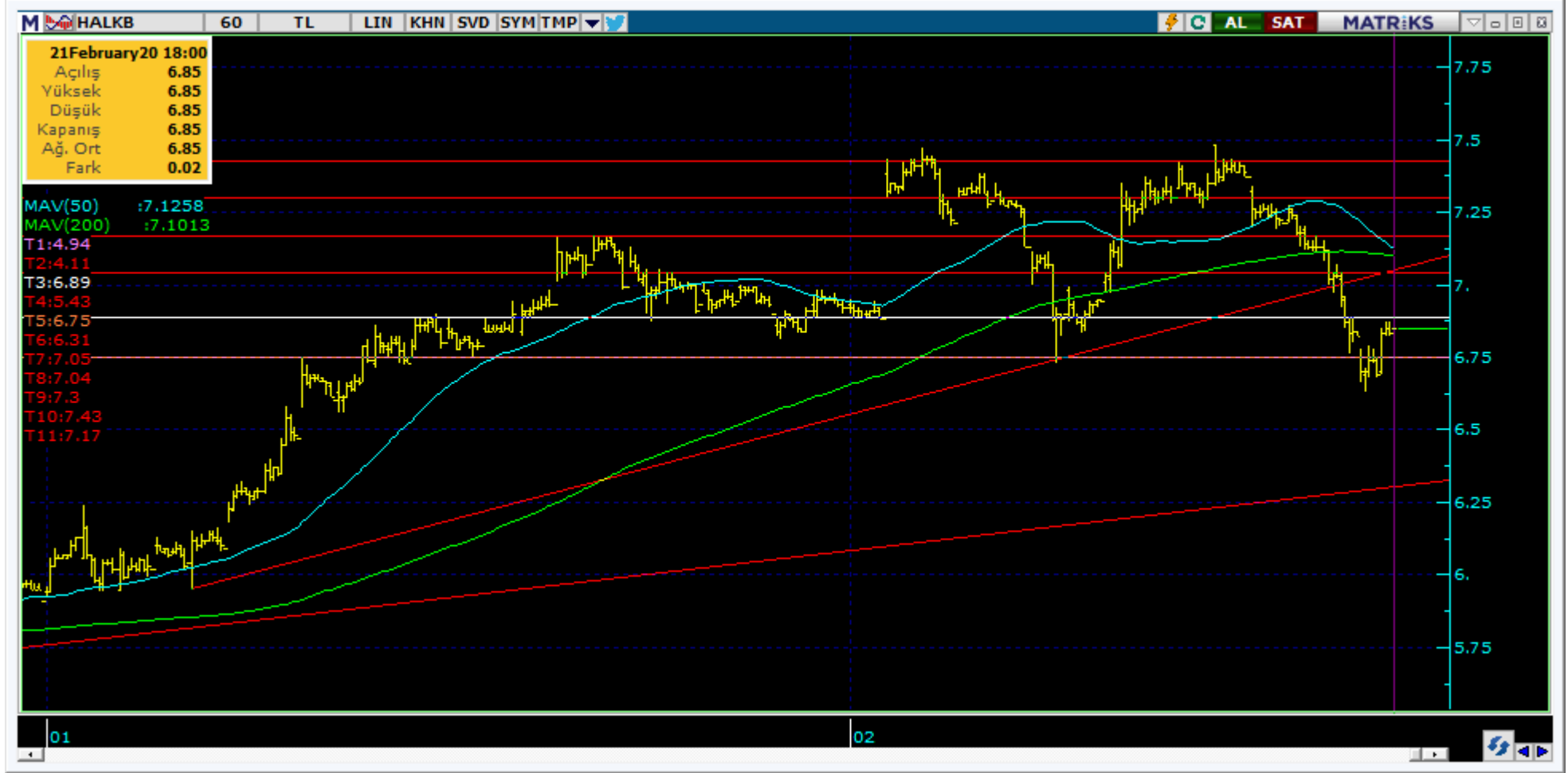
Kodu	Son	1G Değ.	Yab. %	3A Ort.H	Pivot	1.DesteK	2.DesteK	1.Direnç	2.Direnç
YKBNK	2.63	1.94%	72.66	32.7 mn\$	2.60	2.56	2.49	2.67	2.71

<https://www.isyatirim.com.tr/tr-tr/analiz/hisse/Sayfalar/Sirket-Karti.aspx?hisse=YKBNK>



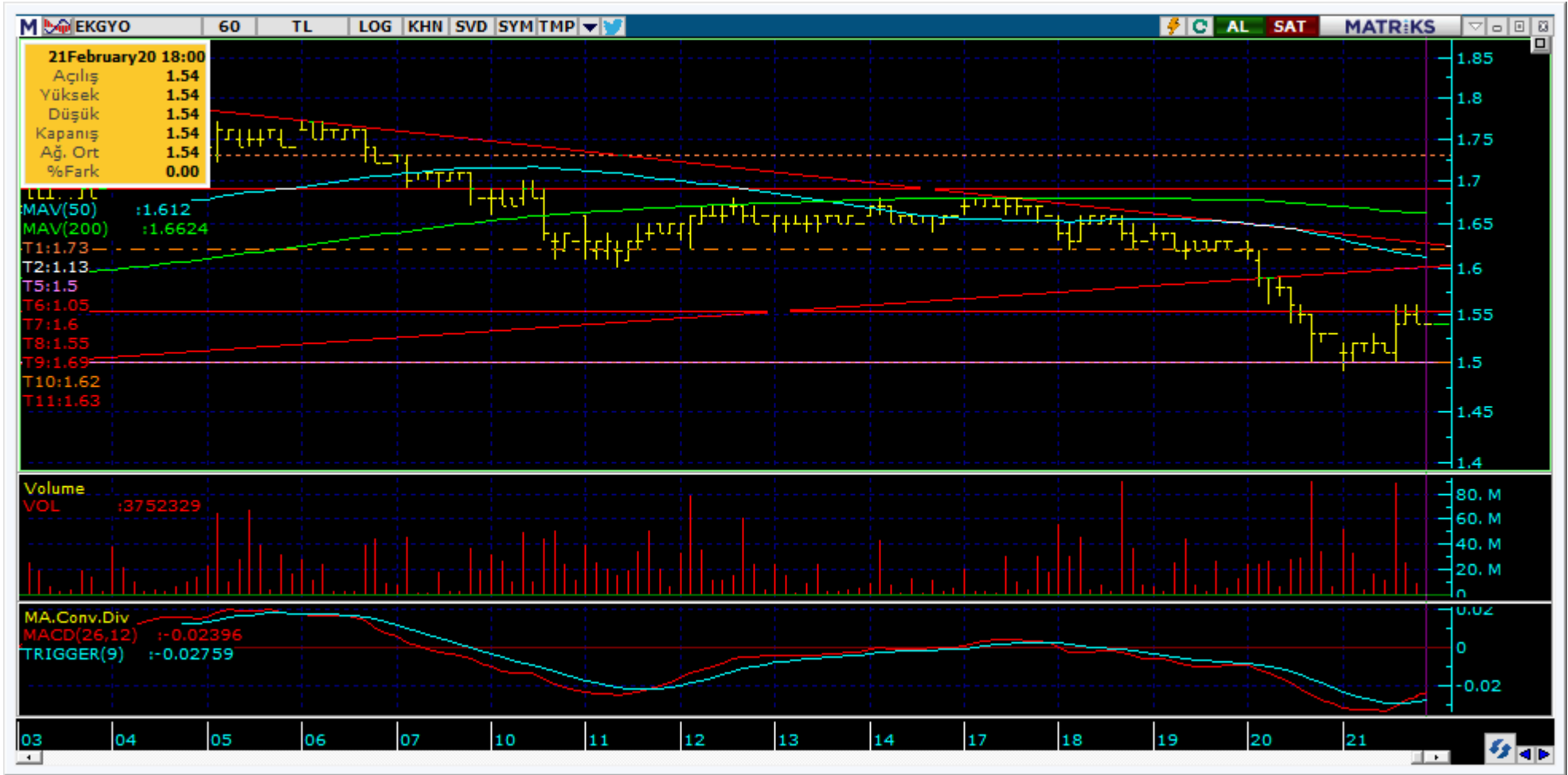
Kodu	Son	1G Değ.	Yab. %	3A Ort.H	Pivot	1.Destek	2.Destek	1.Direnç	2.Direnç
VAKBN	6.03	0.67%	69.96	31.8 mn\$	5.94	5.78	5.52	6.20	6.36

<https://www.isyatirim.com.tr/tr-tr/analiz/hisse/Sayfalar/Sirket-Karti.aspx?hisse=VAKBN>



Kodu	Son	1G Değ.	Yab. %	3A Ort.H	Pivot	1.Destek	2.Destek	1.Direnç	2.Direnç
HALKB	6.85	0.44%	45.84	58.5 mn\$	6.78	6.70	6.54	6.94	7.02

<https://www.isyatirim.com.tr/tr-tr/analiz/hisse/Sayfalar/Sirket-Karti.aspx?hisse=HALKB>



Kodu	Son	1G Değ.	Yab. %	3A Ort.H	Pivot	1.Destek	2.Destek	1.Direnç	2.Direnç
EKGYO	1.54	0.65%	42.89	45.5 mn\$	1.53	1.50	1.46	1.57	1.60

<https://www.isyatirim.com.tr/tr-tr/analiz/hisse/Sayfalar/Sirket-Karti.aspx?hisse=EKGYO>

# Bugün hareketlenmesi muhtemel hisseler ↑ LOGO



Kodu	Son	Yab. %	Pivot	1.Destek	2.Destek	1.Direnç	2.Direnç	1 Ay Ort.Hac.(Adet) / Son Gün	Fark
LOGO	73.40	56.55	73.23	69.70	66.05	76.90	80.45	0.2 mn / 0.7 mn	▲ 257%

Kodu	Son	1G Değ.	Yab. %	3A Ort.H	Pivot	1.Destek	2.Destek	1.Direnç	2.Direnç
AKBNK	7.69	0.92%	71.00	41.1 mn\$	7.68	7.56	7.44	7.80	7.92
ARCLK	19.81	1.02%	75.67	10.7 mn\$	19.73	19.45	19.05	20.10	20.40
ASELS	28.84	1.69%	33.41	117.1 mn\$	28.69	28.25	27.65	29.30	29.75
BIMAS	48.48	0.66%	69.13	14.2 mn\$	48.18	47.90	47.30	48.80	49.10
DOHOL	1.98	2.06%	44.67	8.5 mn\$	1.97	1.94	1.91	2.00	2.03
EKGYO	1.54	0.65%	42.89	45.5 mn\$	1.53	1.50	1.46	1.57	1.60
EREGL	8.96	1.82%	70.75	37.9 mn\$	8.88	8.73	8.51	9.10	9.25
FROTO	79.35	0.70%	76.80	5.0 mn\$	79.32	78.40	77.40	80.30	81.20
GARAN	11.09	0.54%	75.39	67.7 mn\$	11.10	10.85	10.60	11.35	11.60
HALKB	6.85	0.44%	45.84	58.5 mn\$	6.78	6.70	6.54	6.94	7.02
ISCTR	6.47	-0.46%	59.82	26.5 mn\$	6.46	6.35	6.22	6.59	6.70
KCHOL	19.64	0.56%	81.66	15.0 mn\$	19.59	19.35	19.05	19.90	20.10
KOZAA	12.54	11.57%	57.35	42.0 mn\$	12.11	11.40	10.25	13.25	13.95
KOZAL	82.30	5.18%	71.51	21.3 mn\$	81.37	79.25	76.15	84.45	86.55
KRDMD	2.82	4.06%	21.07	77.4 mn\$	2.76	2.70	2.58	2.88	2.94
PETKM	3.99	1.27%	16.13	85.5 mn\$	3.95	3.90	3.81	4.04	4.09
PGSUS	68.60	1.48%	42.13	32.5 mn\$	67.92	66.95	65.25	69.60	70.55
SAHOL	9.57	0.00%	67.15	17.7 mn\$	9.60	9.51	9.44	9.67	9.76
SISE	5.19	0.39%	25.63	60.5 mn\$	5.17	5.12	5.04	5.25	5.30
SODA	6.25	1.30%	32.00	30.1 mn\$	6.21	6.12	5.99	6.34	6.43
TAVHL	24.88	-0.48%	90.69	9.4 mn\$	24.91	24.60	24.35	25.20	25.50
TCELL	14.47	-0.82%	87.90	22.8 mn\$	14.46	14.30	14.15	14.60	14.75
THYAO	14.52	1.04%	39.73	288.7 mn\$	14.40	14.30	14.05	14.65	14.75
TKFEN	17.05	-3.18%	48.46	29.1 mn\$	16.98	16.80	16.50	17.25	17.45
TOASO	26.52	0.91%	74.61	7.6 mn\$	26.48	26.10	25.70	26.90	27.30
TSKB	1.27	1.60%	36.20	15.6 mn\$	1.25	1.23	1.18	1.30	1.32
TTKOM	8.66	3.84%	73.83	23.0 mn\$	8.54	8.39	8.13	8.80	8.95
TUPRS	111.10	0.63%	67.30	54.1 mn\$	111.13	109.50	108.00	112.50	114.00
VAKBN	6.03	0.67%	69.96	31.8 mn\$	5.94	5.78	5.52	6.20	6.36
YKBNK	2.63	1.94%	72.66	32.7 mn\$	2.60	2.56	2.49	2.67	2.71

Son İşlem Önerileri Tarih sıralamasına göre son 10 tane işlem önerimiz ve performanları aşağıdaki tabloda gösterilmektedir.

	Öneri	Oneri Tarihi	AL	SAT	Acilis	Hedef	Hedef	Stop	Stop	Kapanis	Kapanış	Getiri/	Gün	Öneri Durumu	
					Fiyat (₺)	Fiyat (TL)	%	Fiyat (₺)	%	Fiyat (₺)	Tarih	Zarar	Sayısı		
Kısa Vadeli İşlem Önerileri	Endeks	17/02/2020	Endeks		145.15	147.70	1.8%	143.9	-0.9%	143.90	18/02/2020	-0.9%	1	Kapalı	
	Emtia VI	18/02/2020	Altın		311.10	321.00	3.2%	307	-1.3%	318.10	20/02/2020	2.3%	2	Kapalı	
	Hisse	18/02/2020	DOHOL		2.03	2.10	3.4%	1.98	-2.5%	1.98	19/02/2020	-2.5%	1	Kapalı	
	Hisse	18/02/2020	A SELS		29.26	29.96	2.4%	28.7	-1.9%	29.44	19/02/2020	0.6%	1	Kapalı	
	Hisse	19/02/2020	TTKOM		8.50	8.75	2.9%	8.32	-2.1%	8.43	20/02/2020	-0.8%	1	Kapalı	
	Hisse	19/02/2020	KOZAA		11.71	12.05	2.9%	11.48	-2.0%	11.48	20/02/2020	-2.0%	1	Kapalı	
	Hisse	20/02/2020	TUPRS		111.60	115.00	3.0%	109.5	-1.9%	109.50	20/02/2020	-1.9%	0	Kapalı	
	Hisse	20/02/2020	HALKB		6.85	7.20	5.1%	6.72	-1.9%	6.72	21/02/2020	-1.9%	1	Kapalı	
	Hisse	21/02/2020	VAKBN		5.89	6.04	2.5%	5.76	-2.2%	6.04	21/02/2020	2.5%	0	Kapalı	
	Hisse	21/02/2020	TTKOM		8.52	8.80	3.3%	8.35	-2.0%					1	Açık
Orta Vadeli İşlem Önerileri	Hisse	21/01/2020	KORDS		14.35	15.20	5.9%	13.7	-4.5%	15.20	12/02/2020	5.9%	22	Kapalı	
	Hisse	23/01/2020	SASA		8.19	8.80	7.4%	7.9	-3.5%	7.90	28/01/2020	-3.5%	5	Kapalı	
	Hisse	27/01/2020	A SELS		23.60	25.00	5.9%	22.5	-4.7%	24.80	05/02/2020	5.1%	9	Kapalı	
	Hisse	04/02/2020	GUSGR		2.76	3.03	9.8%	2.65	-4.0%	2.65	06/02/2020	-4.0%	2	Kapalı	
	Hisse	07/02/2020	MGROS		26.80	29.00	8.2%	25.8	-3.7%	25.80	10/02/2020	-3.7%	3	Kapalı	
	Hisse	13/02/2020	THYAO		14.86	16.10	8.3%	14.3	-3.8%	14.87	19/02/2020	0.1%	6	Kapalı	
	Hisse	14/02/2020	KCHOL		20.20	21.60	6.9%	19.4	-4.0%	19.40	21/02/2020	-4.0%	7	Kapalı	
	Hisse	14/02/2020	KARSN		1.91	2.10	9.9%	1.82	-4.7%	1.82	20/02/2020	-4.7%	6	Kapalı	
	Hisse	20/02/2020	OTKAR		164.30	180.00	9.6%	159	-3.2%					1	Açık
	Hisse	20/02/2020	LOGO		69.60	77.00	10.6%	65	-6.6%					1	Açık

Müşterimiz olmayan ve tüm önerilerimize eşzamanlı olarak ulaşmak isteyenler için irtibat numarası: (212) 350 24 24

E-posta: [bilgi@isyatirim.com.tr](mailto:bilgi@isyatirim.com.tr)

Web sitesi: <https://www.isyatirim.com.tr/tr-tr/Sayfalar/nasil-hesap-acabilirim.aspx>

**Bu hafta yayınlanan «Haftalık Takip Listesi» yayını için tıklayınız.**

\*Dün Tarihi Zirvesinden Kapanan Hisseler: LOGO, KOZAA, KOZAL, TTKOM.

Dün Açıklanan Kar Rakamları :[http://rapor.isyatirim.com.tr/2\\_20200224083353823\\_1.xlsm](http://rapor.isyatirim.com.tr/2_20200224083353823_1.xlsm)

Global Alfa Avcısı Raporu :[http://rapor.isyatirim.com.tr/2\\_20200224081248452\\_1.xlsx](http://rapor.isyatirim.com.tr/2_20200224081248452_1.xlsx)

Günlük Yabancı Oranları Raporu :[http://rapor.isyatirim.com.tr/2\\_20200224085437839\\_1.pdf](http://rapor.isyatirim.com.tr/2_20200224085437839_1.pdf)

SGMK Günlük Bülten :[http://rapor.isyatirim.com.tr/2\\_20200224082025516\\_1.pdf](http://rapor.isyatirim.com.tr/2_20200224082025516_1.pdf)

Gelişmiş Hisse Arama :<https://www.isyatirim.com.tr/tr-tr/analiz/hisse/Sayfalar/gelismis-hisse-arama.aspx>

Tüm raporlarımıza ulaşmak için :<https://www.isyatirim.com.tr/tr-tr/analiz/arastirma-raporlari/Sayfalar/default.aspx>

\*Tarihi yüksek seviyelerdeki hisseler, long yönde değerlendirilmelidir. Bu hisseler geçtiğimiz günlerde de tarihi zirve yapmış veya ilk kez tarihi zirve yapıyor olabilir. Bu hisseleri elinde tutan hiçbir yatırımcı TL bazında zararda değildir. Fiyat grafiğinin (TL grafikler) sol tarafında mevcut fiyattan yüksek fiyatta maliyeti olan yatırımcı yoktur. Dolayısıyla yükselen fiyatlar, zararda olan yatırımcıların satışlarıyla karşılaşmaz, sadece kar realizasyonu yapan yatırımcılar olabilir. Bu bağlamda yükselen bir stop fiyatıyla bu kağıtlarda yatırımcı olmak çok uygun bir risk/kazanç oranı sunmaktadır.



**Öneri bilgilendirmesi:** İş Yatırım Menkul Değerler A.Ş.'nin (İş Yatırım) BIST'te halka açık şirketler için AL, TUT ve SAT yönündeki önerileri BIST-100 endeksinin (endeks) beklenen getirisine göre değerlendirilmektedir. Tüm bu öneriler İş Yatırım Araştırma Bölümü analistleri tarafından şirketlerin ileride elde edeceği tahmin edilen karları, nakit akımları ve bilançolarına göre bağımsız olarak değerlendirilir. Ek olarak, analistler koşulların elverişsiz olduğu veya doğru değerlendirme yapmanın mümkün olmadığı durumlarda bazı hisse senetleri için geçici olarak GÖZDEN GEÇİRİLİYOR önerisi verebilirler. Münferit her şirket için yatırım önerisi sırasıyla belirtilen şu kriterlere göre değerlendirilir;

İş Yatırım Hisse senedi tavsiye metodolojisi:

Artış Potansiyeli > %25 : AL

%10 < Artış Potansiyeli < %25 :TUT

Artış Potansiyeli < %10 : SAT

Her sınır değeri için analist +/- %5 kanaat kullanabilmektedir.

Burada yer alan bilgiler İş Yatırım Menkul Değerler A.Ş. tarafından bilgilendirme amacı ile hazırlanmıştır. Yatırım bilgi, yorum ve tavsiyeleri yatırım danışmanlığı kapsamında değildir. Yatırım danışmanlığı hizmeti; aracı kurumlar, portföy yönetim şirketleri, mevduat kabul etmeyen bankalar ile müşteri arasında imzalanacak yatırım danışmanlığı sözleşmesi çerçevesinde sunulmaktadır. Burada yer alan yorum ve tavsiyeler, yorum ve tavsiyede bulunanların kişisel görüşlerine dayanmaktadır. Herhangi bir yatırım aracının alım-satım önerisi ya da getiri vaadi olarak yorumlanmamalıdır. Bu görüşler mali durumunuz ile risk ve getiri tercihlerinize uygun olmayabilir. Bu nedenle, sadece burada yer alan bilgilere dayanarak yatırım kararı verilmesi beklentilerinize uygun sonuçlar doğurmayabilir.

Burada yer alan fiyatlar, veriler ve bilgilerin tam ve doğru olduğu garanti edilemez; içerik, haber verilmeksizin değiştirilebilir. Tüm veriler, İş Yatırım Menkul Değerler A.Ş. tarafından güvenilir olduğuna inanılan kaynaklardan alınmıştır. Bu kaynakların kullanılması nedeni ile ortaya çıkabilecek hatalardan İş Yatırım Menkul Değerler A.Ş. sorumlu değildir.