



Teknik Görünüm Raporu

10.02.2020



Destek Direnç Seviyeleri ve Pivot Değeri

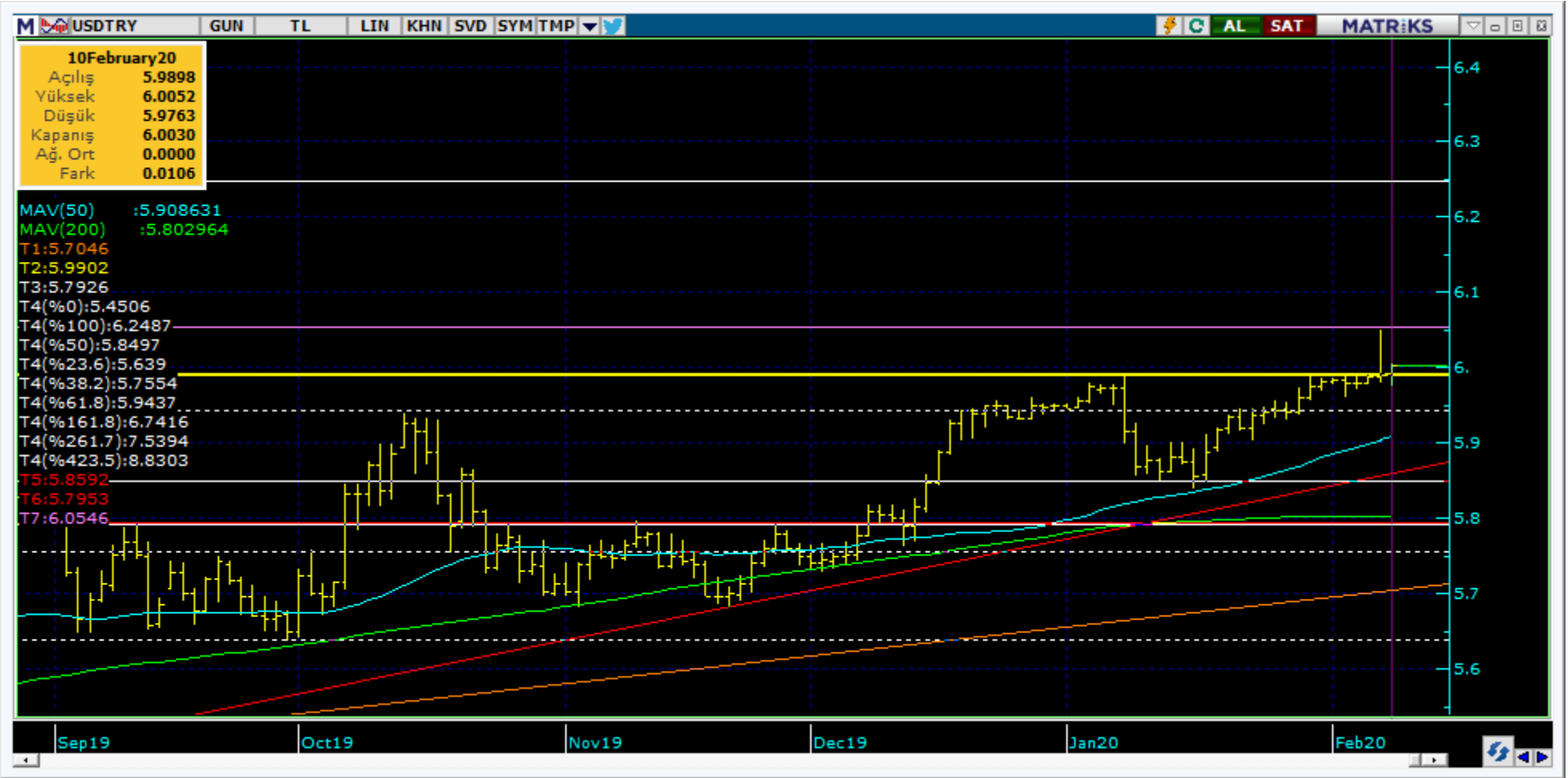
Kodu	Son Fiyat	1 GünΔ	Pivot	1.Destek	2.Destek	1.Direnç	2.Direnç
BIST-100	121,015	-1.04%	121,580	120,348	119,681	122,247	123,479
BIST-30	144,848	-1.24%	145,606	143,984	143,121	146,469	148,091
BIST-50	114,462	-1.16%	115,037	113,799	113,137	115,699	116,937

Vadeli Endeks Kontratı Teknik Analiz Görünümü



Destek Direnç Seviyeleri ve Pivot Değeri							
Kodu	Son Fiyat	1 GünΔ	Pivot	1.Destek	2.Destek	1.Direnç	2.Direnç
F_XU0300220	145.6750	-1.24%	146.2750	144.6750	143.6750	147.2750	148.8750
F_XU0300420	146.4750	-1.11%	146.9250	145.5000	144.5250	147.9000	149.3250
F_XU0300620	146.7000	-1.20%	147.4000	146.0000	145.3000	148.1000	149.5000

Vadeli Döviz Kontratı Teknik Analiz Görünümü

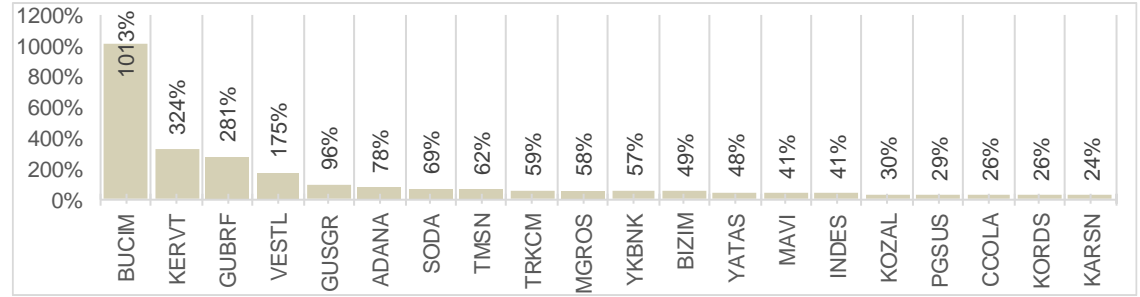


Destek Direnç Seviyeleri ve Pivot Değeri

Kodu	Son Fiyat	1 GünΔ	Pivot	1.Destek	2.Destek	1.Direnç	2.Direnç
F_USDTRY0220	6.0735	0.88%	6.0562	6.0289	5.9843	6.1008	6.1281
F_USDTRY0320	6.1213	0.89%	6.1031	6.0763	6.0312	6.1482	6.1750
F_USDTRY0420	6.1740	1.06%	6.1522	6.1244	6.0748	6.2018	6.2296

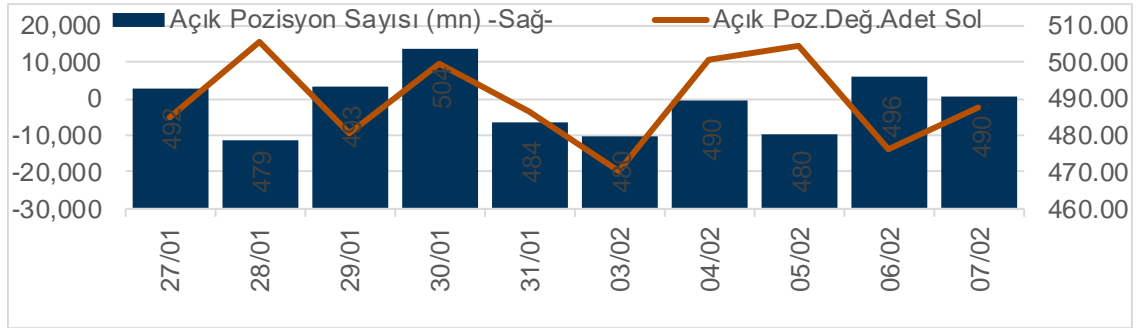
XUTUM Hisse Senetleri Piyasası Alış Satış Rakamları				
Aracı Kurum		Net(mnTL)		
07/02/2020	Garanti Yat.	68.5	Yapi Kredi Yat.	-139.6
	İş Yatırım	60.2	Ak Yatırım	-97.8
	Tacirler Yat.	55.1	HSBC Yatırım	-71.0
	Halk Yatırım	46.0	Yat.Finansman	-68.6
	Ziraat Yat.	41.7	Credit Suisse	-35.2
Aracı Kurum		Net(mnTL)		
Yılıçi	Garanti Yat.	942.1	Merrill Lynch	-888.7
	İş Yatırım	776.9	Meksa Yatırım	-558.0
	Yat.Finansman	577.6	Deutsche Sec.	-550.1
	Deniz Yatırım	531.1	A1 Capital Menku	-523.1
	Ünlü Menkul	496.9	Piramit Men.	-522.8

BIST100 -1 Ay Ort.Hac. Göre Hacim Artışı Olan Hisseler (Adet)



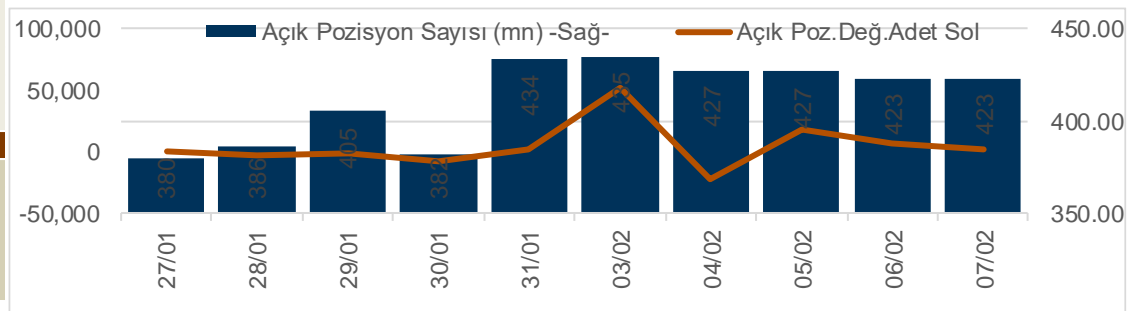
Şubat Vadeli Endeks Kontratı Alış Satış Rakamları				
Aracı Kurum		Net(mn Lot)		
07/02/2020	Yapi Kredi	10,048	Is Yatırım	-7,020
	Ak Yatırım	6,029	Info Yatırım	-3,780
	Teb Yatırım	1,860	Ata Yatırım	-3,292
	Deutsche Sec	1,401	Merrill Lynch	-2,670
	Halk Yatırım	1,010	Meksa Yatırım	-2,569
Aracı Kurum		Net(mn Lot)		
Eyl-Şub	Credit Suisse	182,667	Garanti Yat.	-134,317
	Teb Yatırım	50,590	Yapi Kredi	-41,114
	Is Yatırım	22,629	Ak Yatırım	-40,048
	Vakif Yat.	17,042	HSBC Yatırım	-13,396
Bgc Partners	6,200	Merrill Lynch	-10,307	

Endeks Sözleşmesi Açık Pozisyon Sayıları



Şubat Vadeli USDTRY Kontratı Alış Satış Rakamları				
Aracı Kurum		Net(mn Lot)		
07/02/2020	Is Yatırım	2,373	Deniz Yatırım	-7,826
	Tacirler Men.	2,339	Yapi Kredi Yat.	-2,479
	Vakif Yat.	1,592	TEB Yatırım	-1,255
	Gedik Yatırım	1,465	Meksa Yatırım	-720
	ING Menkul	1,370	Osmanli Yatırım	-697
Aracı Kurum		Net(mn Lot)		
Tem-Şub	Is Yatırım	58,017	Garanti Yat.	-103,305
	TEB Yatırım	23,604	Ak Yat.	-35,545
	Alternatif	19,637	Akbank	-29,327
	Deniz Yatırım	13,252	Garanti Bank	-21,500
	Vakif Yat.	12,530	HSBC Yatırım	-12,698

Döviz Sözleşmesi Açık Pozisyon Sayıları





Kodu	Son	1G Değ.	Yab. %	3A Ort.H	Pivot	1.Destek	2.Destek	1.Direnç	2.Direnç
GARAN	11.97	-2.44%	76.17	66.4 mn\$	12.08	11.85	11.75	12.20	12.40

<https://www.isyatirim.com.tr/tr-tr/analiz/hisse/Sayfalar/Sirket-Karti.aspx?hisse=GARAN>



Kodu	Son	1G Değ.	Yab. %	3A Ort.H	Pivot	1.Destek	2.Destek	1.Direnç	2.Direnç
THYAO	14.47	-1.83%	38.41	289.1 mn\$	14.58	14.35	14.20	14.70	14.95

<https://www.isyatirim.com.tr/tr-tr/analiz/hisse/Sayfalar/Sirket-Karti.aspx?hisse=THYAO>



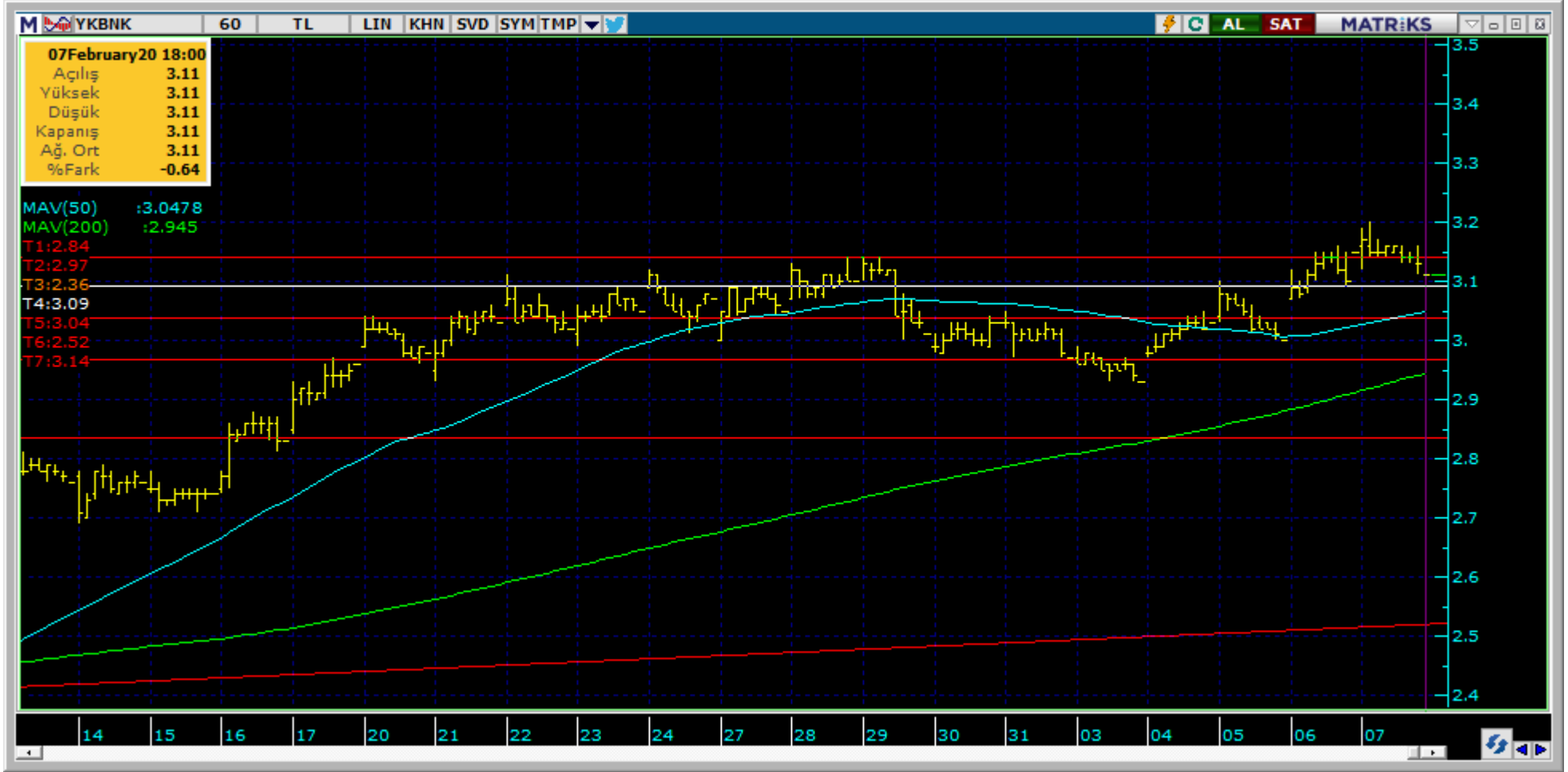
Kodu	Son	1G Değ.	Yab. %	3A Ort.H	Pivot	1.Destek	2.Destek	1.Direnç	2.Direnç
ISCTR	7.44	-1.20%	60.19	25.2 mn\$	7.50	7.38	7.32	7.56	7.68

<https://www.isyatirim.com.tr/tr-tr/analiz/hisse/Sayfalar/Sirket-Karti.aspx?hisse=ISCTR>



Kodu	Son	1G Değ.	Yab. %	3A Ort.H	Pivot	1.Destek	2.Destek	1.Direnç	2.Direnç
AKBNK	8.43	-2.43%	71.57	40.3 mn\$	8.49	8.30	8.17	8.62	8.81

<https://www.isyatirim.com.tr/tr-tr/analiz/hisse/Sayfalar/Sirket-Karti.aspx?hisse=AKBNK>



Kodu	Son	1G Değ.	Yab. %	3A Ort.H	Pivot	1.Destek	2.Destek	1.Direnç	2.Direnç
YKBNK	3.11	-1.27%	46.02	24.3 mn\$	3.14	3.08	3.05	3.17	3.23

<https://www.isyatirim.com.tr/tr-tr/analiz/hisse/Sayfalar/Sirket-Karti.aspx?hisse=YKBNK>



Kodu	Son	1G Değ.	Yab. %	3A Ort.H	Pivot	1.Destek	2.Destek	1.Direnç	2.Direnç
VAKBN	6.60	-2.08%	73.05	30.1 mn\$	6.65	6.50	6.39	6.76	6.91

<https://www.isyatirim.com.tr/tr-tr/analiz/hisse/Sayfalar/Sirket-Karti.aspx?hisse=VAKBN>



Kodu	Son	1G Değ.	Yab. %	3A Ort.H	Pivot	1.Destek	2.Destek	1.Direnç	2.Direnç
HALKB	7.13	-2.19%	46.67	54.3 mn\$	7.20	7.06	6.98	7.28	7.42

<https://www.isyatirim.com.tr/tr-tr/analiz/hisse/Sayfalar/Sirket-Karti.aspx?hisse=HALKB>



Kodu	Son	1G Değ.	Yab. %	3A Ort.H	Pivot	1.Destek	2.Destek	1.Direnç	2.Direnç
EKGYO	1.68	-2.33%	47.48	41.5 mn\$	1.69	1.66	1.63	1.72	1.75

<https://www.isyatirim.com.tr/tr-tr/analiz/hisse/Sayfalar/Sirket-Karti.aspx?hisse=EKGYO>

Bugün hareketlenmesi muhtemel hisseler ↑ KORDS



Kodu	Son	Yab. %	Pivot	1.Destek	2.Destek	1.Direnç	2.Direnç	1 Ay Ort.Hac.(Adet) / Son Gün	Fark
KORDS	14.44	43.65	14.46	14.20	13.95	14.70	15.00	2.5 mn / 3.2 mn	▲ 26%



Kodu	Son	Yab. %	Pivot	1.Destek	2.Destek	1.Direnç	2.Direnç	1 Ay Ort.Hac.(Adet) / Son Gün	Fark
ODAS	2.23	1.17	2.24	2.20	2.16	2.28	2.32	223.7 mn / 139.0 mn	-38%

Bugün hareketlenmesi muhtemel hisseler ↑ TATGD



Kodu	Son	Yab. %	Pivot	1.Destek	2.Destek	1.Direnç	2.Direnç	1 Ay Ort.Hac.(Adet) / Son Gün	Fark
TATGD	7.85	18.81	7.87	7.70	7.55	8.02	8.19	2.8 mn / 3.2 mn	▲ 14%

Bugün hareketlenmesi muhtemel hisseler ↑ TTRAK



Kodu	Son	Yab. %	Pivot	1.Destek	2.Destek	1.Direnç	2.Direnç	1 Ay Ort.Hac.(Adet) / Son Gün	Fark
TTRAK	62.55	52.88	62.68	62.05	61.60	63.15	63.80	0.2 mn / 0.1 mn	▼ -24%

Kodu	Son	1G Değ.	Yab. %	3A Ort.H	Pivot	1.Destek	2.Destek	1.Direnç	2.Direnç
AKBNK	8.43	-2.43%	71.57	40.3 mn\$	8.49	8.30	8.17	8.62	8.81
ARCLK	21.50	-0.83%	73.26	10.1 mn\$	21.62	21.35	21.20	21.75	22.00
ASELS	24.46	0.25%	28.71	86.2 mn\$	24.51	24.25	24.00	24.75	25.00
BIMAS	48.12	-1.11%	69.38	14.1 mn\$	48.33	47.85	47.55	48.60	49.10
DOHOL	2.01	-1.47%	47.11	8.3 mn\$	2.03	1.99	1.98	2.04	2.08
EKGYO	1.68	-2.33%	47.48	41.5 mn\$	1.69	1.66	1.63	1.72	1.75
EREGL	9.24	-1.49%	71.20	38.1 mn\$	9.29	9.13	9.03	9.39	9.55
FROTO	74.30	-0.27%	76.09	4.6 mn\$	74.08	73.65	73.05	74.70	75.15
GARAN	11.97	-2.44%	76.17	66.4 mn\$	12.08	11.85	11.75	12.20	12.40
HALKB	7.13	-2.19%	46.67	54.3 mn\$	7.20	7.06	6.98	7.28	7.42
ISCTR	7.44	-1.20%	60.19	25.2 mn\$	7.50	7.38	7.32	7.56	7.68
KCHOL	20.20	0.90%	82.55	14.3 mn\$	20.18	20.00	19.80	20.40	20.55
KOZAA	11.00	1.29%	57.13	41.0 mn\$	11.01	10.80	10.60	11.20	11.40
KOZAL	77.70	0.45%	72.00	19.6 mn\$	78.03	76.75	75.85	78.95	80.25
KRDMD	2.93	-0.34%	20.10	73.7 mn\$	2.94	2.90	2.86	2.98	3.02
PETKM	4.11	-1.91%	18.11	82.1 mn\$	4.14	4.07	4.04	4.17	4.24
PGSUS	68.90	-3.97%	43.09	37.3 mn\$	69.90	67.60	66.30	71.20	73.50
SAHOL	10.15	-2.22%	68.39	17.5 mn\$	10.25	10.05	9.92	10.35	10.60
SISE	5.53	-1.07%	27.31	57.6 mn\$	5.57	5.48	5.42	5.63	5.72
SODA	6.50	1.88%	32.85	28.8 mn\$	6.51	6.40	6.29	6.62	6.73
TAVHL	27.26	-1.52%	91.83	8.8 mn\$	27.46	27.05	26.85	27.65	28.05
TCELL	14.40	0.14%	88.49	20.4 mn\$	14.41	14.30	14.20	14.50	14.60
THYAO	14.47	-1.83%	38.41	289.1 mn\$	14.58	14.35	14.20	14.70	14.95
TKFEN	19.14	-0.98%	53.18	28.5 mn\$	19.23	19.00	18.85	19.35	19.60
TOASO	26.48	-1.19%	74.16	6.7 mn\$	26.60	26.20	25.90	26.90	27.30
TSKB	1.39	0.72%	36.86	14.3 mn\$	1.39	1.38	1.36	1.41	1.42
TTKOM	7.85	-0.88%	71.94	21.4 mn\$	7.90	7.80	7.76	7.94	8.04
TUPRS	112.90	-0.53%	69.01	48.5 mn\$	113.47	112.50	112.00	114.00	115.00
VAKBN	6.60	-2.08%	73.05	30.1 mn\$	6.65	6.50	6.39	6.76	6.91
YKBNK	3.11	-1.27%	46.02	24.3 mn\$	3.14	3.08	3.05	3.17	3.23

Son İşlem Önerileri Tarih sıralamasına göre son 10 tane işlem önerimiz ve performansları aşağıdaki tabloda gösterilmektedir.

	Öneri	AL	SAT	Acilis	Hedef	Hedef	Stop	Stop	Kapanis	Kapanis	Getiri/	Gün	Öneri		
	Tarihi			Fiyat (₺)	Fiyat (TL)	%	Fiyat (₺)	%	Fiyat (₺)	Tarih	Zarar	Sayısı	Durumu		
Kısa Vadeli İşlem Önerileri	Hisse	04/02/2020	SAHOL		9.88	10.20	3.2%	9.65	-2.3%	10.12	04/02/2020	2.4%	0	Kapalı	
	Hisse	04/02/2020	DOHOL		2.05	2.12	3.4%	2	-2.4%	2.06	05/02/2020	0.5%	1	Kapalı	
	Hisse	05/02/2020	ARCLK		21.76	22.34	2.7%	21.44	-1.5%	21.44	05/02/2020	-1.5%	0	Kapalı	
	Endeks	05/02/2020	Endeks		148.30	150.40	1.4%	147.3	-0.7%	149.40	05/02/2020	0.7%	0	Kapalı	
	Hisse	05/02/2020	EREGL		9.55	9.85	3.1%	9.4	-1.6%	9.41	05/02/2020	-1.5%	0	Kapalı	
	Hisse	06/02/2020	TSKB		1.39	1.43	2.9%	1.36	-2.2%					0	Açık
	Hisse	06/02/2020	AKBNK		8.80	9.02	2.5%	8.64	-1.8%	8.69	06/02/2020	-1.3%	0	Kapalı	
	Endeks	06/02/2020		Endeks	147.70	145.30	-1.6%	149.2	1.0%	145.40	07/02/2020	1.6%	1	Kapalı	
	Hisse	07/02/2020	YKBNK		3.17	3.27	3.2%	3.11	-1.9%					0	Açık
	Hisse	07/02/2020	MGROS		26.80	27.60	3.0%	26.4	-1.5%					0	Açık
Orta Vadeli İşlem Önerileri	Hisse	03/01/2020	ARCLK		21.04	22.20	5.5%	20.4	-3.0%	20.40	08/01/2020	-3.0%	5	Kapalı	
	Hisse	09/01/2020	ANACM		4.30	4.60	7.0%	4.16	-3.3%	4.58	16/01/2020	6.5%	7	Kapalı	
	Hisse	13/01/2020	VAKKO		4.73	5.20	9.9%	4.5	-4.9%	5.20	14/01/2020	9.9%	1	Kapalı	
	Hisse	17/01/2020	PGSUS		73.40	80.00	9.0%	70	-4.6%	75.38	22/01/2020	2.7%	5	Kapalı	
	Hisse	20/01/2020	KOZAL		77.70	83.50	7.5%	74.9	-3.6%	80.00	27/01/2020	3.0%	7	Kapalı	
	Hisse	21/01/2020	KORDS		14.35	15.20	5.9%	13.7	-4.5%					0	Açık
	Hisse	23/01/2020	SASA		8.19	8.80	7.4%	7.9	-3.5%	7.90	28/01/2020	-3.5%	5	Kapalı	
	Hisse	27/01/2020	ASELS		23.60	25.00	5.9%	22.5	-4.7%	24.80	05/02/2020	5.1%	9	Kapalı	
	Hisse	04/02/2020	GUSGR		2.76	3.03	9.8%	2.65	-4.0%	2.65	06/02/2020	-4.0%	2	Kapalı	
	Hisse	07/02/2020	MGROS		26.80	29.00	8.2%	25.8	-3.7%					0	Açık

*Dün Tarihi Zirvesinden Kapanan Hisseler: CEMTS, GLYHO, GUBRF, KARTN, TATGD.

Dün Açıklanan Kar Rakamları :http://webmailer.isyatirim.com.tr/files_att/2_20200210082654226_2.pdf

Global Alfa Avcısı Raporu :http://rapor.isyatirim.com.tr/2_20200210080440231_1.xlsx

Günlük Yabancı Oranları Raporu :http://rapor.isyatirim.com.tr/2_20200210082100657_1.pdf

SGMK Günlük Bülten :http://rapor.isyatirim.com.tr/2_20200210081626198_1.pdf

Gelişmiş Hisse Arama :<https://www.isyatirim.com.tr/tr-tr/analiz/hisse/Sayfalar/gelismis-hisse-arama.aspx>

Tüm raporlarımıza ulaşmak için :<https://www.isyatirim.com.tr/tr-tr/analiz/arastirma-raporlari/Sayfalar/default.aspx>

*Tarihi yüksek seviyelerdeki hisseler, long yönde değerlendirilmelidir. Bu hisseler geçtiğimiz günlerde de tarihi zirve yapmış veya ilk kez tarihi zirve yapıyor olabilir. Bu hisseleri elinde tutan hiçbir yatırımcı TL bazında zararda değildir. Fiyat grafiğinin (TL grafikler) sol tarafında mevcut fiyattan yüksek fiyatta maliyeti olan yatırımcı yoktur. Dolayısıyla yükselen fiyatlar, zararda olan yatırımcıların satışlarıyla karşılaşmaz, sadece kar realizasyonu yapan yatırımcılar olabilir. Bu bağlamda yükselen bir stop fiyatıyla bu kağıtlarda yatırımcı olmak çok uygun bir risk/kazanç oranı sunmaktadır.

Öneri bilgilendirmesi: İş Yatırım Menkul Değerler A.Ş.'nin (İş Yatırım) BIST'te halka açık şirketler için AL, TUT ve SAT yönündeki önerileri BIST-100 endeksinin (endeks) beklenen getirisine göre değerlendirilmektedir. Tüm bu öneriler İş Yatırım Araştırma Bölümü analistleri tarafından şirketlerin ileride elde edeceği tahmin edilen karları, nakit akımları ve bilançolarına göre bağımsız olarak değerlendirilir. Ek olarak, analistler koşulların elverişsiz olduğu veya doğru değerlendirme yapmanın mümkün olmadığı durumlarda bazı hisse senetleri için geçici olarak GÖZDEN GEÇİRİLİYOR önerisi verebilirler. Münferit her şirket için yatırım önerisi sırasıyla belirtilen şu kriterlere göre değerlendirilir;

İş Yatırım Hisse senedi tavsiye metodolojisi:

Artış Potansiyeli > %25 : AL

%10 < Artış Potansiyeli < %25 :TUT

Artış Potansiyeli < %10 : SAT

Her sınır değeri için analist +/- %5 kanaat kullanabilmektedir.

Burada yer alan bilgiler İş Yatırım Menkul Değerler A.Ş. tarafından bilgilendirme amacı ile hazırlanmıştır. Yatırım bilgi, yorum ve tavsiyeleri yatırım danışmanlığı kapsamında değildir. Yatırım danışmanlığı hizmeti; aracı kurumlar, portföy yönetim şirketleri, mevduat kabul etmeyen bankalar ile müşteri arasında imzalanacak yatırım danışmanlığı sözleşmesi çerçevesinde sunulmaktadır. Burada yer alan yorum ve tavsiyeler, yorum ve tavsiyede bulunanların kişisel görüşlerine dayanmaktadır. Herhangi bir yatırım aracının alım-satım önerisi ya da getiri vaadi olarak yorumlanmamalıdır. Bu görüşler mali durumunuz ile risk ve getiri tercihlerinize uygun olmayabilir. Bu nedenle, sadece burada yer alan bilgilere dayanarak yatırım kararı verilmesi beklentilerinize uygun sonuçlar doğurmayabilir.

Burada yer alan fiyatlar, veriler ve bilgilerin tam ve doğru olduğu garanti edilemez; içerik, haber verilmeksizin değiştirilebilir. Tüm veriler, İş Yatırım Menkul Değerler A.Ş. tarafından güvenilir olduğuna inanılan kaynaklardan alınmıştır. Bu kaynakların kullanılması nedeni ile ortaya çıkabilecek hatalardan İş Yatırım Menkul Değerler A.Ş. sorumlu değildir.