



Teknik Görünüm Raporu

27.01.2020

BIST 100 Teknik Analiz Görünümü



Destek Direnç Seviyeleri ve Pivot Değeri

Kodu	Son Fiyat	1 GünΔ	Pivot	1.Destek	2.Destek	1.Direnç	2.Direnç
BIST-100	122,142	-0.33%	122,280	120,623	119,105	123,798	125,455
BIST-30	147,264	-0.48%	147,520	145,277	143,291	149,506	151,749
BIST-50	115,868	-0.45%	116,063	114,398	112,927	117,534	119,199

Vadeli Endeks Kontratı Teknik Analiz Görünümü



Destek Direnç Seviyeleri ve Pivot Değeri							
Kodu	Son Fiyat	1 GünΔ	Pivot	1.Destek	2.Destek	1.Direnç	2.Direnç
F_XU0300220	148.5000	-0.60%	148.8417	146.5083	144.5167	150.8333	153.1667
F_XU0300420	148.9250	-0.62%	149.3167	147.1083	145.2917	151.1333	153.3417
F_XU0300620	149.1250	-0.81%	149.6333	147.4917	145.8583	151.2667	153.4083

Vadeli Döviz Kontratı Teknik Analiz Görünümü

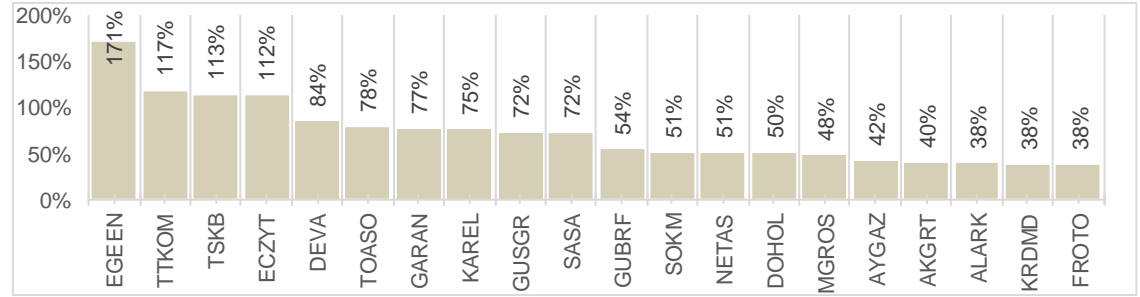


Destek Direnç Seviyeleri ve Pivot Değeri

Kodu	Son Fiyat	1 GünΔ	Pivot	1.Destek	2.Destek	1.Direnç	2.Direnç
F_USDTRY012C	5.9467	0.11%	5.9430	5.9349	5.9232	5.9547	5.9628
F_USDTRY022C	5.9832	0.15%	5.9787	5.9702	5.9571	5.9918	6.0003
F_USDTRY042C	6.0689	0.19%	6.0642	6.0587	6.0485	6.0744	6.0799

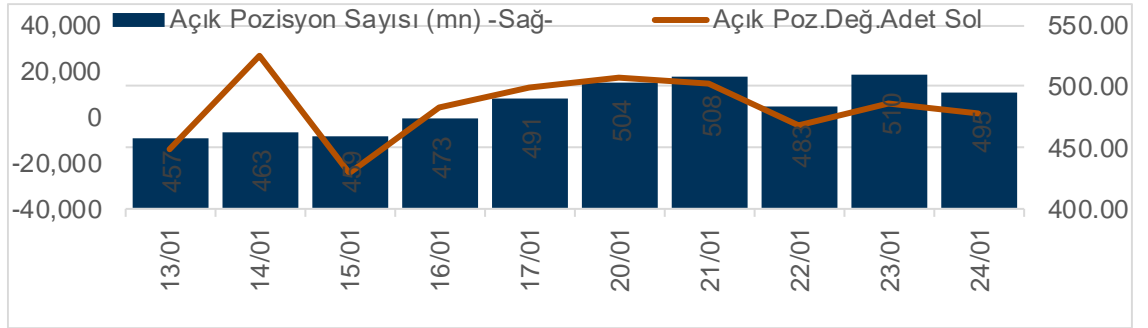
XUTUM Hisse Senetleri Piyasası Alış Satış Rakamları				
	Aracı Kurum	Net(mnTL)	Aracı Kurum	Net(mnTL)
24/01/2020	Garanti Yat.	70.1	Credit Suisse	-110.5
	İş Yatırım	53.3	Yapi Kredi Yat.	-64.2
	Meksa Yatırım	51.3	Ak Yatırım	-62.4
	QNB Finans	42.3	Deniz Yatırım	-43.6
	Oyak Yatırım	35.0	Yat.Finansman	-31.3
Yılıçi	Aracı Kurum	Net(mnTL)	Aracı Kurum	Net(mnTL)
	Garanti Yat.	758.8	Merrill Lynch	-719.1
	Yat.Finansman	374.1	Piramit Men.	-332.5
	Ünlü Menkul	341.1	Deutsche Sec.	-313.0
	İş Yatırım	257.3	A1 Capital Menku	-258.2
Tacirler Yat.	202.3	Meksa Yatırım	-227.0	

BIST100 -1 Ay Ort.Hac. Göre Hacim Artışı Olan Hisseler (Adet)



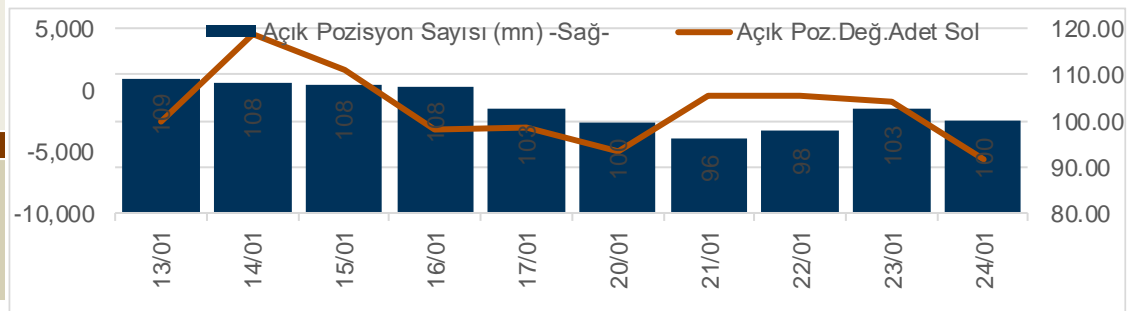
Şubat Vadeli Endeks Kontratı Alış Satış Rakamları				
	Aracı Kurum	Net(mn Lot)	Aracı Kurum	Net(mn Lot)
24/01/2020	İs Yatırım	10,788	Teb Yatırım	-28,772
	Ak Yatırım	8,399	Garanti Yat.	-12,183
	Tacirler Yatiri	8,003	Merrill Lynch	-8,414
	Info Yatırım	3,326	Yapi Kredi	-5,374
	Vakif Yat.	2,810	Citi Menkul	-2,716
Eyl-Oca	Aracı Kurum	Net(mn Lot)	Aracı Kurum	Net(mn Lot)
	Credit Suisse	161,146	Garanti Yat.	-128,865
	Teb Yatırım	62,186	Yapi Kredi	-64,221
	İs Yatırım	35,347	Ak Yatırım	-30,986
	Citi Menkul	17,644	HSBC Yatırım	-28,464
Vakif Yat.	15,269	QNB Finans	-6,594	

Endeks Sözleşmesi Açık Pozisyon Sayıları



Ocak Vadeli USDTRY Kontratı Alış Satış Rakamları				
	Aracı Kurum	Net(mn Lot)	Aracı Kurum	Net(mn Lot)
24/01/2020	TEB Yatırım	2,541	Deniz Yatırım	-1,219
	Akbank	990	İs Yatırım	-1,033
	Yapi Kredi Yat.	911	Ak Yat.	-771
	Sanko Yatırım	127	GMC Menkul	-567
	Halk Yatırım	87	Meksa Yatırım	-224
Ara-Oca	Aracı Kurum	Net(mn Lot)	Aracı Kurum	Net(mn Lot)
	İs Yatırım	16,685	Finansbank	-26,325
	TEB Yatırım	10,081	Ak Yat.	-23,035
	Osmanlı Yatırım	8,392	HSBC Yatırım	-6,189
	Garanti Yat.	7,093	Yapi Kredi	-5,897
Yapi Kredi Yat.	5,796	Akbank	-5,801	

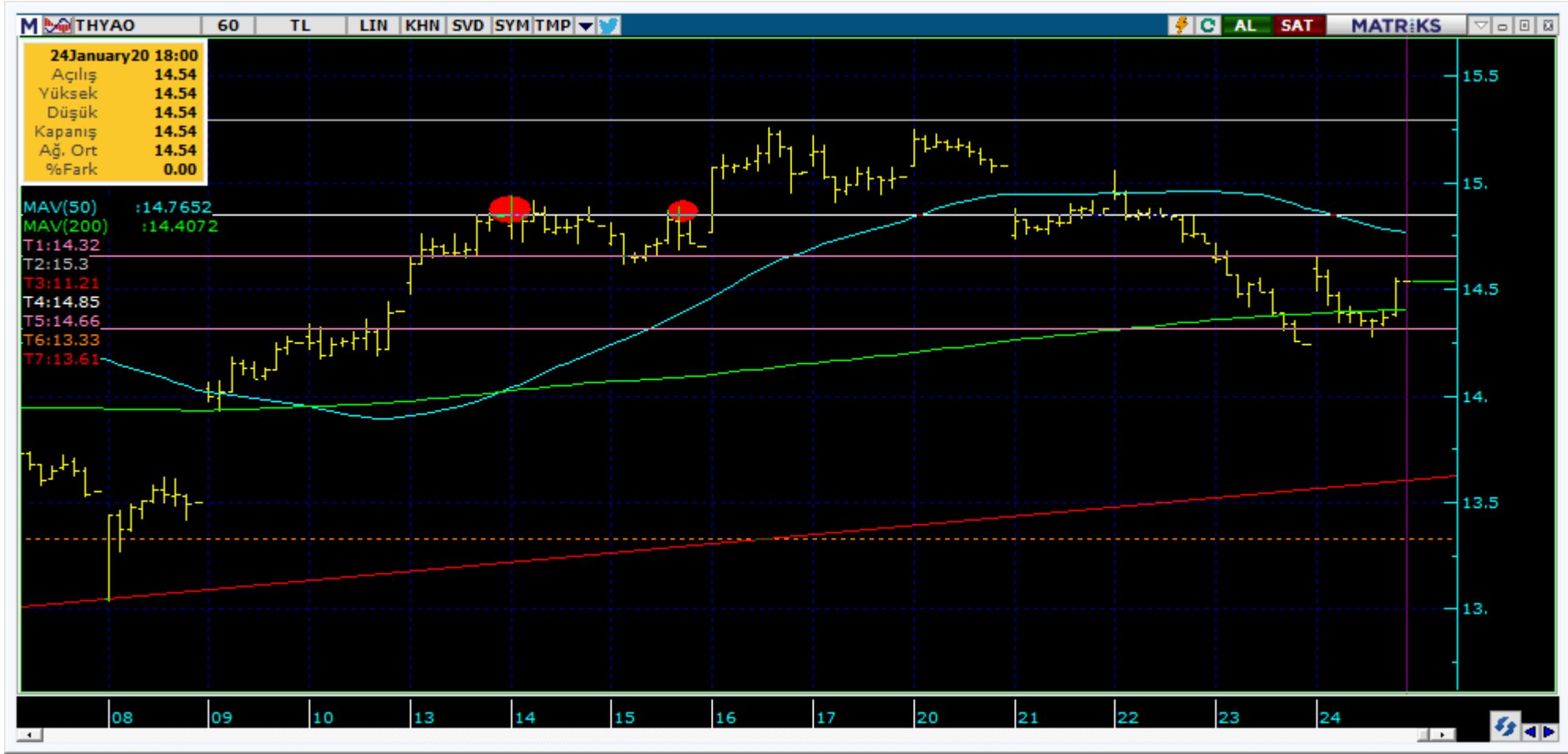
Döviz Sözleşmesi Açık Pozisyon Sayıları





Kodu	Son	1G Değ.	Yab. %	3A Ort.H	Pivot	1.DesteK	2.DesteK	1.Direnç	2.Direnç
GARAN	11.97	-0.75%	76.29	64.8 mn\$	11.97	11.65	11.35	12.30	12.60

<https://www.isyatirim.com.tr/tr-tr/analiz/hisse/Sayfalar/Sirket-Karti.aspx?hisse=GARAN>



Kodu	Son	1G Değ.	Yab. %	3A Ort.H	Pivot	1.Destek	2.Destek	1.Direnç	2.Direnç
THYAO	14.54	2.11%	40.00	270.8 mn\$	14.49	14.30	14.10	14.70	14.85

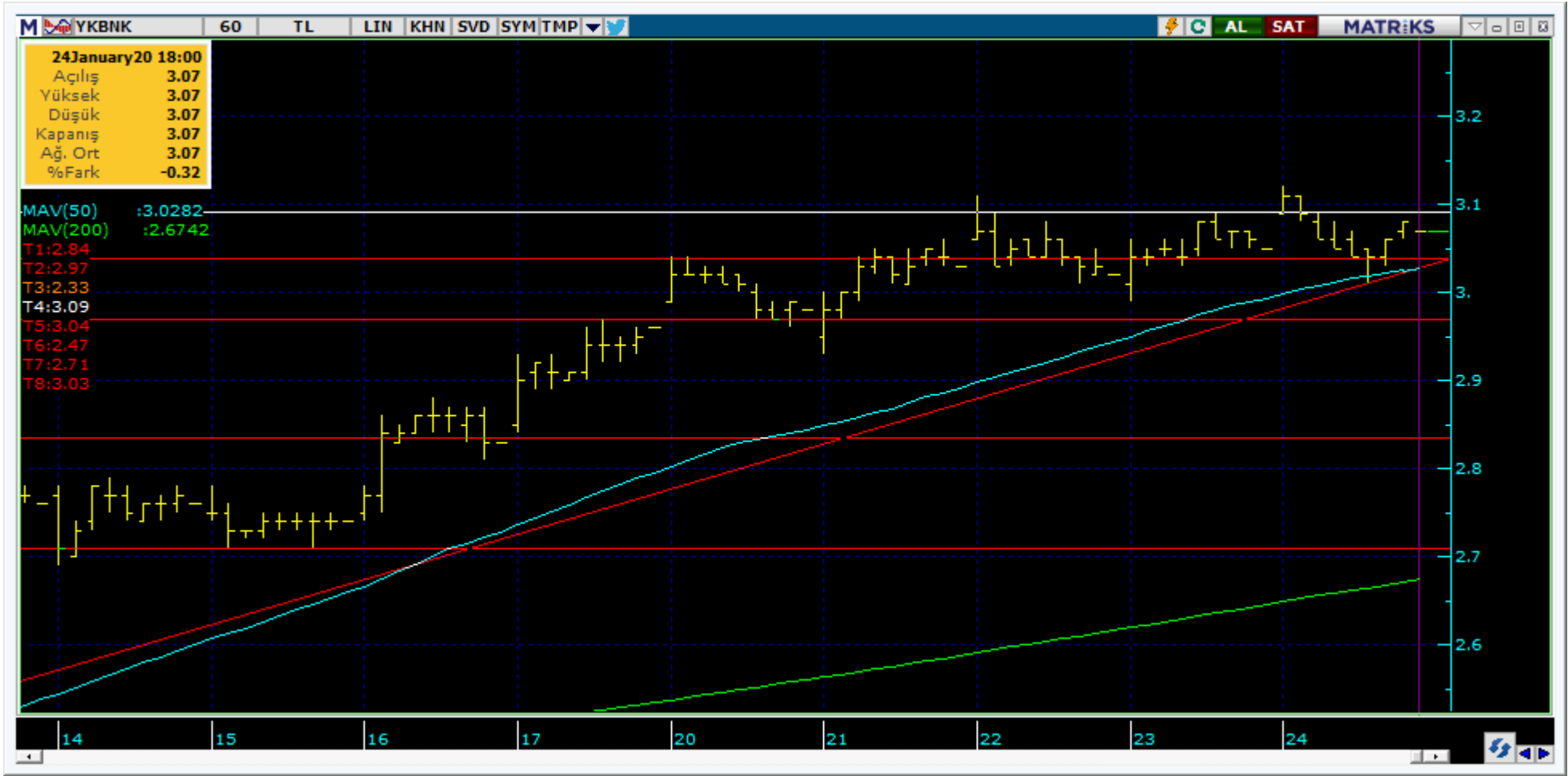
<https://www.isyatirim.com.tr/tr-tr/analiz/hisse/Sayfalar/Sirket-Karti.aspx?hisse=THYAO>





Kodu	Son	1G Değ.	Yab. %	3A Ort.H	Pivot	1.Destek	2.Destek	1.Direnç	2.Direnç
AKBNK	8.76	-0.45%	72.06	39.4 mn\$	8.75	8.59	8.42	8.92	9.08

<https://www.isyatirim.com.tr/tr-tr/analiz/hisse/Sayfalar/Sirket-Karti.aspx?hisse=AKBNK>





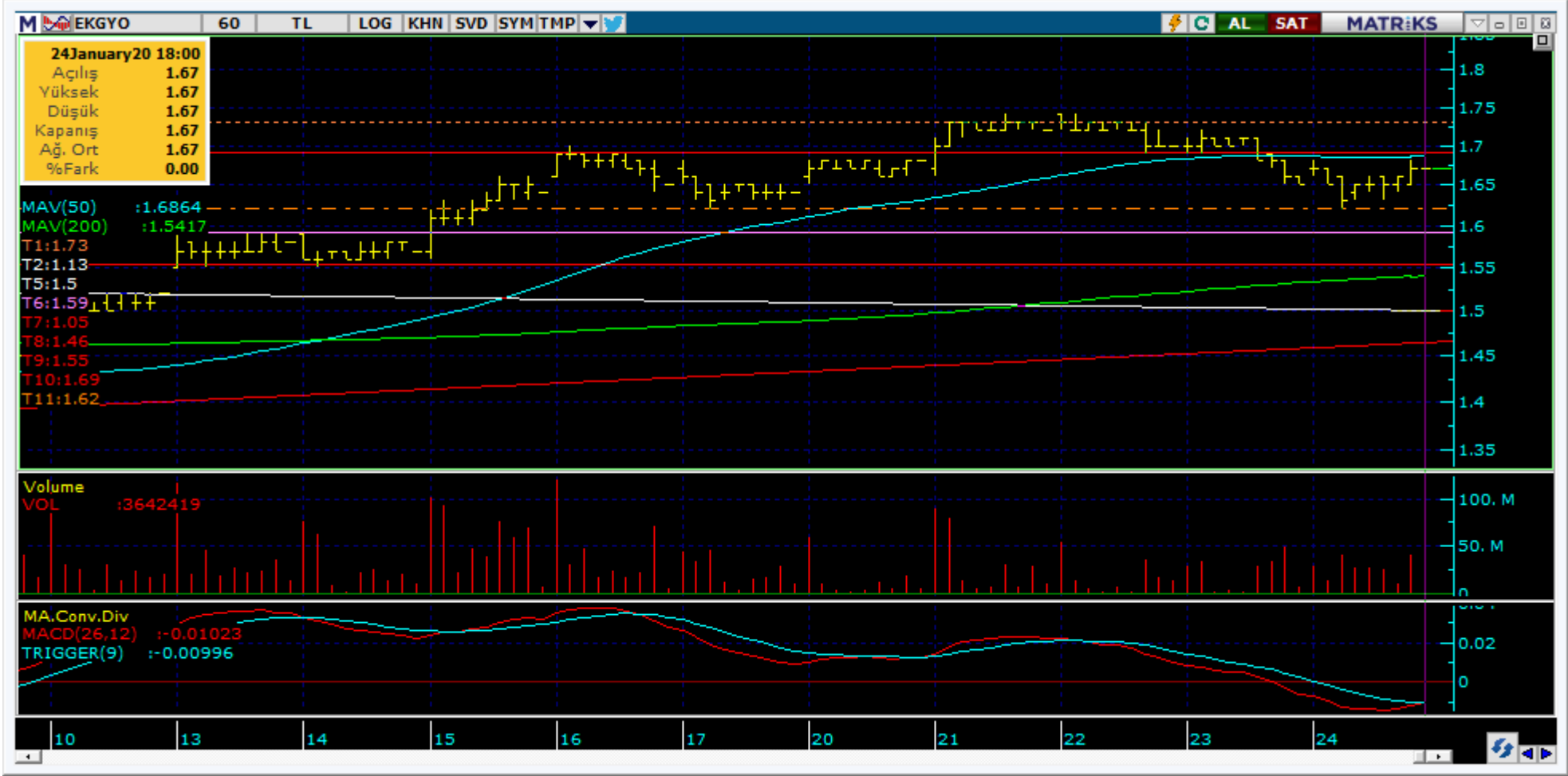
Kodu	Son	1G Değ.	Yab. %	3A Ort.H	Pivot	1.Destek	2.Destek	1.Direnç	2.Direnç
VAKBN	6.74	1.51%	74.78	28.2 mn\$	6.69	6.57	6.39	6.87	6.99

<https://www.isyatirim.com.tr/tr-tr/analiz/hisse/Sayfalar/Sirket-Karti.aspx?hisse=VAKBN>



Kodu	Son	1G Değ.	Yab. %	3A Ort.H	Pivot	1.Destek	2.Destek	1.Direnç	2.Direnç
HALKB	7.01	0.29%	44.68	49.5 mn\$	7.00	6.88	6.74	7.14	7.26

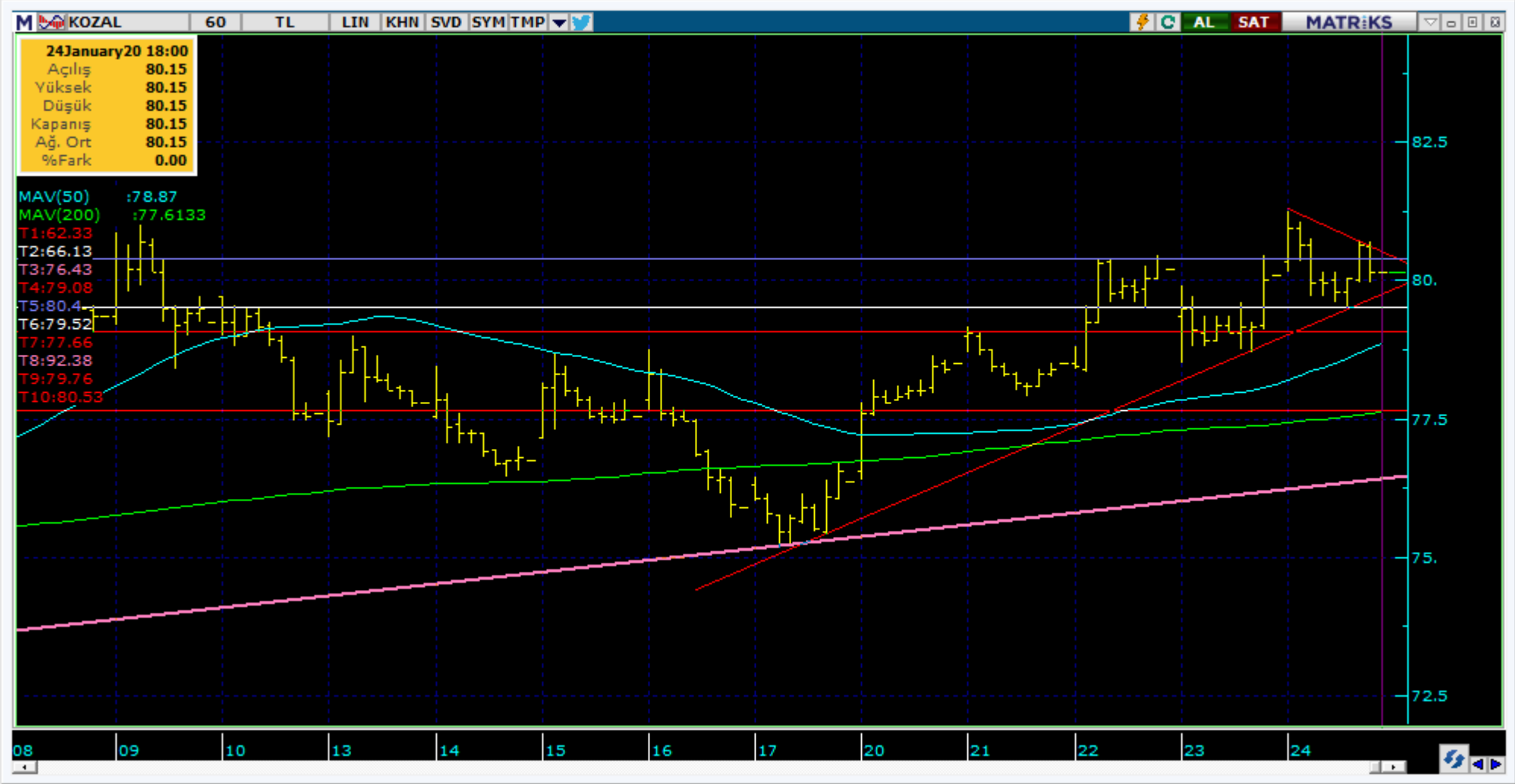
<https://www.isyatirim.com.tr/tr-tr/analiz/hisse/Sayfalar/Sirket-Karti.aspx?hisse=HALKB>



Kodu	Son	1G Değ.	Yab. %	3A Ort.H	Pivot	1.Destek	2.Destek	1.Direnç	2.Direnç
EKGYO	1.67	1.21%	45.97	37.1 mn\$	1.66	1.63	1.60	1.69	1.72

<https://www.isyatirim.com.tr/tr-tr/analiz/hisse/Sayfalar/Sirket-Karti.aspx?hisse=EKGYO>

Bugün hareketlenmesi muhtemel hisseler ↑ KOZAL



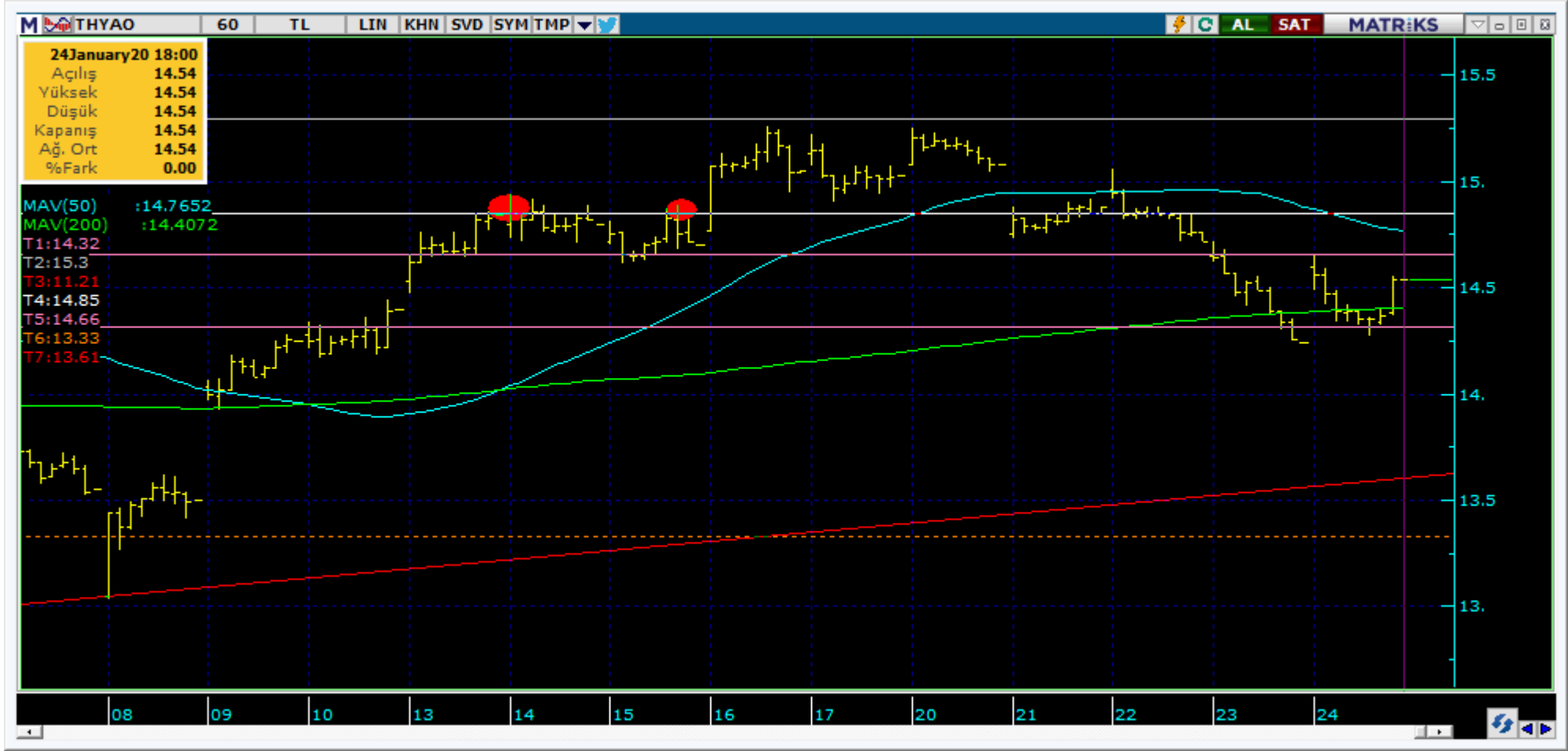
Kodu	Son	Yab. %	Pivot	1.Destek	2.Destek	1.Direnç	2.Direnç	1 Ay Ort.Hac.(Adet) / Son Gün	Fark
KOZAL	80.15	72.51	80.30	79.35	78.55	81.10	82.05	1.7 mn / 1.2 mn	-30%

Bugün hareketlenmesi muhtemel hisseler ↑ TTKOM



Kodu	Son	Yab. %	Pivot	1.Destek	2.Destek	1.Direnç	2.Direnç	1 Ay Ort.Hac.(Adet) / Son Gün	Fark
TTKOM	8.05	72.45	8.06	7.93	7.81	8.18	8.31	11.9 mn / 25.8 mn	▲ 117%

Bugün hareketlenmesi muhtemel hisseler ↓ THYAO



Kodu	Son	Yab. %	Pivot	1.Destek	2.Destek	1.Direnç	2.Direnç	1 Ay Ort.Hac.(Adet) / Son Gün	Fark
THYAO	14.54	40.00	14.49	14.30	14.10	14.70	14.85	130.2 mn / 139.1 mn	7%

Kodu	Son	1G Değ.	Yab. %	3A Ort.H	Pivot	1.Destek	2.Destek	1.Direnç	2.Direnç
AKBNK	8.76	-0.45%	72.06	39.4 mn\$	8.75	8.59	8.42	8.92	9.08
ARCLK	21.94	0.09%	73.94	9.4 mn\$	21.84	21.60	21.30	22.15	22.40
ASELS	22.94	0.44%	28.38	81.5 mn\$	22.87	22.65	22.40	23.15	23.35
BIMAS	50.30	-2.04%	69.27	13.7 mn\$	50.67	49.65	48.95	51.35	52.35
DOHOL	2.08	4.00%	48.79	7.7 mn\$	2.05	2.02	1.95	2.12	2.15
EKGYO	1.67	1.21%	45.97	37.1 mn\$	1.66	1.63	1.60	1.69	1.72
EREGL	9.62	-1.13%	70.89	39.9 mn\$	9.66	9.50	9.39	9.77	9.93
FROTO	74.10	-1.98%	76.86	4.6 mn\$	74.73	73.05	72.05	75.75	77.45
GARAN	11.97	-0.75%	76.29	64.8 mn\$	11.97	11.65	11.35	12.30	12.60
HALKB	7.01	0.29%	44.68	49.5 mn\$	7.00	6.88	6.74	7.14	7.26
ISCTR	7.33	0.96%	60.20	23.4 mn\$	7.32	7.21	7.08	7.45	7.56
KCHOL	20.86	-0.95%	82.97	13.4 mn\$	20.92	20.55	20.25	21.20	21.60
KOZAA	10.74	-0.74%	59.17	41.7 mn\$	10.84	10.55	10.40	11.00	11.30
KOZAL	80.15	0.06%	72.51	18.8 mn\$	80.30	79.35	78.55	81.10	82.05
KRDMD	3.02	1.68%	22.40	66.1 mn\$	3.00	2.96	2.89	3.07	3.11
PETKM	4.07	0.74%	17.30	74.4 mn\$	4.05	4.02	3.96	4.11	4.14
PGSUS	73.50	0.62%	44.86	35.3 mn\$	73.72	72.75	71.95	74.50	75.45
SAHOL	10.27	-1.25%	68.47	17.2 mn\$	10.30	10.10	9.91	10.50	10.70
SISE	5.18	-1.15%	27.52	41.3 mn\$	5.21	5.13	5.07	5.27	5.35
SODA	6.65	0.91%	35.48	21.6 mn\$	6.66	6.59	6.54	6.71	6.78
TAVHL	28.60	-1.38%	92.91	8.6 mn\$	28.81	28.35	28.15	29.05	29.50
TCELL	14.41	-2.11%	88.70	19.2 mn\$	14.54	14.20	14.00	14.75	15.10
THYAO	14.54	2.11%	40.00	270.8 mn\$	14.49	14.30	14.10	14.70	14.85
TKFEN	19.90	-0.35%	55.96	27.3 mn\$	19.98	19.70	19.45	20.20	20.50
TOASO	27.82	-1.00%	77.28	5.7 mn\$	28.04	27.40	26.95	28.50	29.15
TSKB	1.30	3.17%	37.86	11.5 mn\$	1.30	1.27	1.25	1.32	1.35
TTKOM	8.05	1.13%	72.45	23.5 mn\$	8.06	7.93	7.81	8.18	8.31
TUPRS	119.60	-0.91%	73.31	43.2 mn\$	120.33	118.50	117.50	121.50	123.00
VAKBN	6.74	1.51%	74.78	28.2 mn\$	6.69	6.57	6.39	6.87	6.99
YKBNK	3.07	0.66%	48.79	19.3 mn\$	3.07	3.01	2.96	3.12	3.18

Son İşlem Önerileri

Tarih sıralamasına göre son 10 tane işlem önerimiz ve performanları aşağıdaki tabloda gösterilmektedir.

Öneri	Öneri Tarihi	AL	SAT	Acilis	Hedef	Hedef	Stop	Stop	Kapanis	Kapanış	Getiri/	Gün	Öneri Durumu		
				Fiyat (₺)	Fiyat (TL)	%	Fiyat (₺)	%	Fiyat (₺)	Tarih	Zarar	Sayı			
Kısa Vadeli İşlem Önerileri	Hisse	20/01/2020	ASELS		23.20	24.00	3.4%	22.66	-2.3%	23.06	22/01/2020	-0.6%	2	Kapalı	
	Hisse	21/01/2020	SODA		6.45	6.66	3.3%	6.32	-2.0%	6.56	21/01/2020	1.7%	0	Kapalı	
	Hisse	21/01/2020	YKBNK		3.02	3.10	2.8%	2.95	-2.2%	3.09	22/01/2020	2.3%	1	Kapalı	
	Hisse	21/01/2020	DOHOL		1.99	2.08	4.5%	1.95	-2.0%	2.05	24/01/2020	3.0%	3	Kapalı	
	Hisse	22/01/2020	VAKBN		6.96	7.20	3.4%	6.84	-1.7%	6.84	22/01/2020	-1.7%	0	Kapalı	
	Endeks	22/01/2020		Endeks	149.95	147.90	-1.4%	151.2	0.8%	150.25	23/01/2020	-0.2%	1	Kapalı	
	Hisse	23/01/2020	TSKB		1.26	1.31	4.0%	1.22	-3.2%	1.30	23/01/2020	3.2%	0	Kapalı	
	Hisse	23/01/2020	HALKB		7.15	7.38	3.2%	7	-2.1%	7.00	23/01/2020	-2.1%	0	Kapalı	
	Hisse	24/01/2020	YKBNK		3.10	3.20	3.2%	3.01	-2.9%						Açık
	Hisse	24/01/2020	TTKOM		8.05	8.40	4.3%	7.88	-2.1%						Açık
Orta Vadeli İşlem Önerileri	Hisse	02/01/2020	OZKGY		2.62	2.85	8.8%	2.48	-5.3%	2.78	10/01/2020	6.1%	8	Kapalı	
	Hisse	03/01/2020	ARCLK		21.04	22.20	5.5%	20.4	-3.0%	20.40	08/01/2020	-3.0%	5	Kapalı	
	Hisse	09/01/2020	ANACM		4.30	4.60	7.0%	4.16	-3.3%	4.58	16/01/2020	6.5%	7	Kapalı	
	Hisse	13/01/2020	VAKKO		4.73	5.20	9.9%	4.5	-4.9%	5.20	14/01/2020	9.9%	1	Kapalı	
	Hisse	17/01/2020	PGSUS		73.40	80.00	9.0%	70	-4.6%	75.38	22/01/2020	2.7%	5	Kapalı	
	Hisse	20/01/2020	KOZAL		77.70	83.50	7.5%	74.9	-3.6%						Açık
	Hisse	21/01/2020	KORDS		14.35	15.20	5.9%	13.7	-4.5%						Açık
	Hisse	23/01/2020	SASA		8.19	8.80	7.4%	7.9	-3.5%						Açık

Müşterimiz olmayan ve tüm önerilerimize eşzamanlı olarak ulaşmak isteyenler için irtibat numarası: [\(212\) 350 24 24](tel:2123502424)

E-posta: bilgi@isyatirim.com.tr

Web sitesi: <https://www.isyatirim.com.tr/tr-tr/Sayfalar/nasil-hesap-acabilirim.aspx>

***Dün Tarihi Zirvesinden Kapanan Hisseler: ALARK, DOHOL, EGEEN, ENJSA, GUBRF, KARTN, TATGD**

Gelişmiş Hisse Arama

[:https://www.isyatirim.com.tr/tr-tr/analiz/hisse/Sayfalar/gelismis-hisse-arama.aspx](https://www.isyatirim.com.tr/tr-tr/analiz/hisse/Sayfalar/gelismis-hisse-arama.aspx)

Tüm raporlarımıza ulaşmak için [:https://www.isyatirim.com.tr/tr-tr/analiz/arastirma-raporlari/Sayfalar/default.aspx](https://www.isyatirim.com.tr/tr-tr/analiz/arastirma-raporlari/Sayfalar/default.aspx)

*Tarihi yüksek seviyelerdeki hisseler, long yönde değerlendirilmelidir. Bu hisseler geçtiğimiz günlerde de tarihi zirve yapmış veya ilk kez tarihi zirve yapıyor olabilir. Bu hisseleri elinde tutan hiçbir yatırımcı TL bazında zararda değildir. Fiyat grafiğinin (TL grafikler) sol tarafında mevcut fiyattan yüksek fiyatta maliyeti olan yatırımcı yoktur. Dolayısıyla yükselen fiyatlar, zararda olan yatırımcıların satışlarıyla karşılaşmaz, sadece kar realizasyonu yapan yatırımcılar olabilir. Bu bağlamda yükselen bir stop fiyatıyla bu kağıtlarda yatırımcı olmak çok uygun bir risk/kazanç oranı sunmaktadır.

Öneri bilgilendirmesi: İş Yatırım Menkul Değerler A.Ş.'nin (İş Yatırım) BIST'te halka açık şirketler için AL, TUT ve SAT yönündeki önerileri BIST-100 endeksinin (endeks) beklenen getirisine göre değerlendirilmektedir. Tüm bu öneriler İş Yatırım Araştırma Bölümü analistleri tarafından şirketlerin ileride elde edeceği tahmin edilen karları, nakit akımları ve bilançolarına göre bağımsız olarak değerlendirilir. Ek olarak, analistler koşulların elverişsiz olduğu veya doğru değerlendirme yapmanın mümkün olmadığı durumlarda bazı hisse senetleri için geçici olarak GÖZDEN GEÇİRİLİYOR önerisi verebilirler. Münferit her şirket için yatırım önerisi sırasıyla belirtilen şu kriterlere göre değerlendirilir;

İş Yatırım Hisse senedi tavsiye metodolojisi:

Artış Potansiyeli > %25 : AL

%10 < Artış Potansiyeli < %25 :TUT

Artış Potansiyeli < %10 : SAT

Her sınır değeri için analist +/- %5 kanaat kullanabilmektedir.

Burada yer alan bilgiler İş Yatırım Menkul Değerler A.Ş. tarafından bilgilendirme amacı ile hazırlanmıştır. Yatırım bilgi, yorum ve tavsiyeleri yatırım danışmanlığı kapsamında değildir. Yatırım danışmanlığı hizmeti; aracı kurumlar, portföy yönetim şirketleri, mevduat kabul etmeyen bankalar ile müşteri arasında imzalanacak yatırım danışmanlığı sözleşmesi çerçevesinde sunulmaktadır. Burada yer alan yorum ve tavsiyeler, yorum ve tavsiyede bulunanların kişisel görüşlerine dayanmaktadır. Herhangi bir yatırım aracının alım-satım önerisi ya da getiri vaadi olarak yorumlanmamalıdır. Bu görüşler mali durumunuz ile risk ve getiri tercihlerinize uygun olmayabilir. Bu nedenle, sadece burada yer alan bilgilere dayanarak yatırım kararı verilmesi beklentilerinize uygun sonuçlar doğurmayabilir.

Burada yer alan fiyatlar, veriler ve bilgilerin tam ve doğru olduğu garanti edilemez; içerik, haber verilmeksizin değiştirilebilir. Tüm veriler, İş Yatırım Menkul Değerler A.Ş. tarafından güvenilir olduğuna inanılan kaynaklardan alınmıştır. Bu kaynakların kullanılması nedeni ile ortaya çıkabilecek hatalardan İş Yatırım Menkul Değerler A.Ş. sorumlu değildir.