

Günlük Yabancı Oranları Tablosu

23/01/2020

Günlük Değişime Göre												
BİST'in yabancı payı günlük değişimi			Puan									
En Çok Artan Hisseler	Cari Deger Yabancı Payı	21/01/2020 Yabancı Payı	Puan Değ. bps	HAO %	Günlük Getiri %	En Çok Azalan Hisseler	Cari Deger Yabancı Payı	21/01/2020 Yabancı Payı	Puan Değ. bps	HAO %	Günlük Getiri %	
LINK	22.59	21.03	1.56	31	-0.4	MNDRS	5.90	12.72	-6.82	47	3.0	
BRMEN	8.91	7.45	1.46	94	-1.4	YUNSA	6.03	9.06	-3.03	42	-0.4	
DGKLB	10.85	9.46	1.40	47	-2.7	OYLUM	0.52	2.73	-2.21	75	0.8	
DOBUR	32.03	30.63	1.39	15	4.5	OZKGY	49.25	51.27	-2.03	25	2.2	
ERSU	7.30	5.90	1.39	58	14.9	BNTAS	11.02	13.02	-2.00	58	-3.5	
AVGYO	15.35	14.07	1.29	100	0.0	AYEN	16.80	18.76	-1.96	14	-1.2	
TUCLK	14.09	13.00	1.09	53	-4.8	FONET	28.06	29.81	-1.75	42	3.0	
HDFGS	9.80	8.74	1.05	59	-2.4	LKMNH	34.30	35.77	-1.48	66	-2.0	
EUYO	5.13	4.12	1.00	85	-1.6	KLMSN	19.48	20.62	-1.14	31	-1.4	
OZBAL	6.53	5.61	0.92	45	0.5	MRGYO	7.42	8.41	-0.99	49	-0.8	

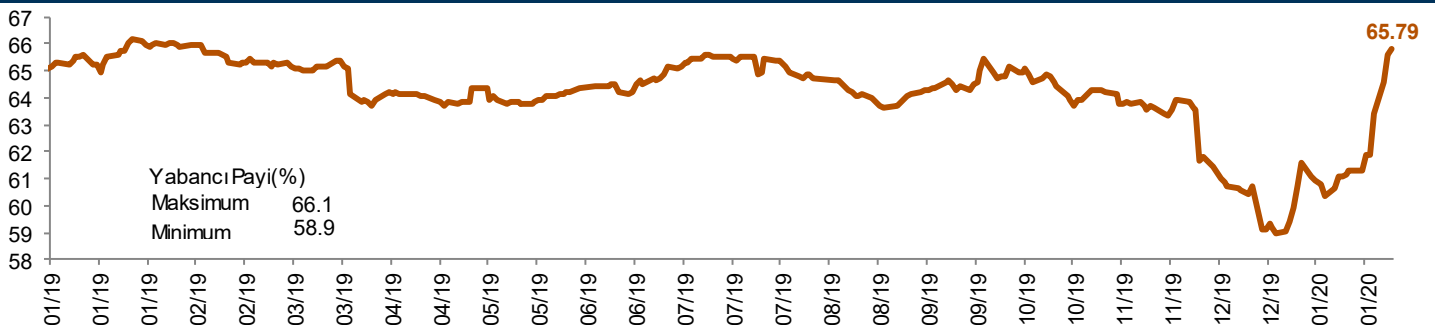
Haftalık Değişime Göre												
BİST'in yabancı payı haftalık değişim			Bps									
En Çok Artan Hisseler	Cari Deger Yabancı Payı	15/01/2020 Yabancı Payı	Puan Değ. bps	HAO %	Hafta Getiri %	En Çok Azalan Hisseler	Cari Deger Yabancı Payı	15/01/2020 Yabancı Payı	Puan Değ. bps	HAO %	Hafta Getiri %	
AKBNK	72.20	64.09	8.10	50	-0.5	AYEN	16.80	31.83	-15.03	14	-0.5	
DOGUB	17.14	10.31	6.83	44	2.2	FONET	28.06	38.36	-10.31	42	21.5	
TMPOL	8.11	2.68	5.43	39	3.4	YUNSA	6.03	15.91	-9.88	42	4.3	
OZBAL	6.53	1.87	4.67	45	2.2	MNDRS	5.90	13.34	-7.44	47	-2.8	
ERSU	7.30	2.74	4.56	58	42.1	PGSUS	45.21	50.87	-5.66	36	-8.9	
VERTU	13.74	9.18	4.56	32	5.1	KFEIN	1.67	6.44	-4.77	75	1.4	
GARFA	4.64	0.10	4.54	8	39.5	OZKGY	49.25	53.86	-4.62	25	16.9	
ESCOM	11.33	6.80	4.53	65	53.5	OYLUM	0.52	4.89	-4.37	75	-4.0	
SNPAM	20.44	16.02	4.42	3	6.8	FLAP	3.40	7.52	-4.12	84	1.6	
METUR	8.04	4.08	3.96	66	-1.1	TKNSA	2.04	5.84	-3.80	34	25.2	

Aylık Değişime Göre												
BİST'in yabancı payı aylık değişimi			Bps									
En Çok Artan Hisseler	Cari Deger Yabancı Payı	20/12/2019 Yabancı Payı	Puan Chng. bps	HAO %	Ay Getiri %	En Çok Azalan Hisseler	Cari Deger Yabancı Payı	20/12/2019 Yabancı Payı	Puan Chng. bps	HAO %	Ay Getiri %	
SNPAM	20.44	6.13	14.31	3	27.1	TKNSA	2.04	17.52	-15.48	34	115.3	
VERTU	13.74	0.69	13.04	32	32.0	ODAS	5.81	21.10	-15.29	60	35.9	
DOGUB	17.14	7.16	9.99	44	18.9	NUGYO	6.56	17.96	-11.40	10	18.3	
SONME	9.02	0.19	8.83	6	23.3	AYEN	16.80	27.32	-10.52	14	13.3	
MARKA	10.06	1.55	8.50	99	6.8	MNDRS	5.90	16.13	-10.23	47	14.9	
AKBNK	72.20	64.25	7.95	50	7.6	ALBRK	12.68	22.61	-9.93	25	29.6	
TMPOL	8.11	0.23	7.88	39	21.1	YUNSA	6.03	15.47	-9.44	42	36.5	
AVGYO	15.35	7.66	7.69	100	25.0	OZKGY	49.25	57.00	-7.76	25	32.4	
ISGSY	20.11	12.51	7.60	31	58.5	USAK	3.83	11.20	-7.37	87	4.2	
IPEKE	31.07	23.65	7.42	38	20.0	FLAP	3.40	10.57	-7.17	84	4.3	

Yıllık Değişime Göre												
BİST'in yabancı payı yıllık değişimi			Bps									
En Çok Artan Hisseler	Cari Deger Yabancı Payı	31/12/2019 Yabancı Payı	Puan Chng. bps	HAO %	Yıllık Getiri %	En Çok Azalan Hisseler	Cari Deger Yabancı Payı	31/12/2019 Yabancı Payı	Puan Chng. bps	HAO %	Yıllık Getiri %	
SNPAM	20.44	8.16	12.27	3	23.8	TKNSA	2.04	18.76	-16.72	34	97.4	
VERTU	13.74	2.77	10.97	32	13.9	AYEN	16.80	29.15	-12.35	14	17.9	
DOGUB	17.14	7.37	9.77	44	12.0	NUGYO	6.56	18.02	-11.45	10	17.7	
MARKA	10.06	1.41	8.64	99	6.8	YUNSA	6.03	16.05	-10.01	42	36.5	
AKBNK	72.20	64.03	8.17	50	7.9	MNDRS	5.90	15.72	-9.83	47	6.1	
AVGYO	15.35	7.88	7.47	100	15.9	ALBRK	12.68	21.36	-8.68	25	14.4	
METUR	8.04	1.26	6.78	66	2.8	ODAS	5.81	13.31	-7.50	60	35.9	
ESCOM	11.33	5.00	6.33	65	56.8	GEREL	7.41	14.27	-6.86	69	7.2	
BSOKE	7.22	1.17	6.06	25	14.5	OZKGY	49.25	56.05	-6.80	25	24.1	
ARENA	54.04	48.01	6.03	51	35.5	ASUZU	6.13	12.86	-6.73	14	2.7	

BOYP: <https://www.kap.org.tr/Bildirim/770038>

BİST Yıllık Yabancı Oranı Grafiği

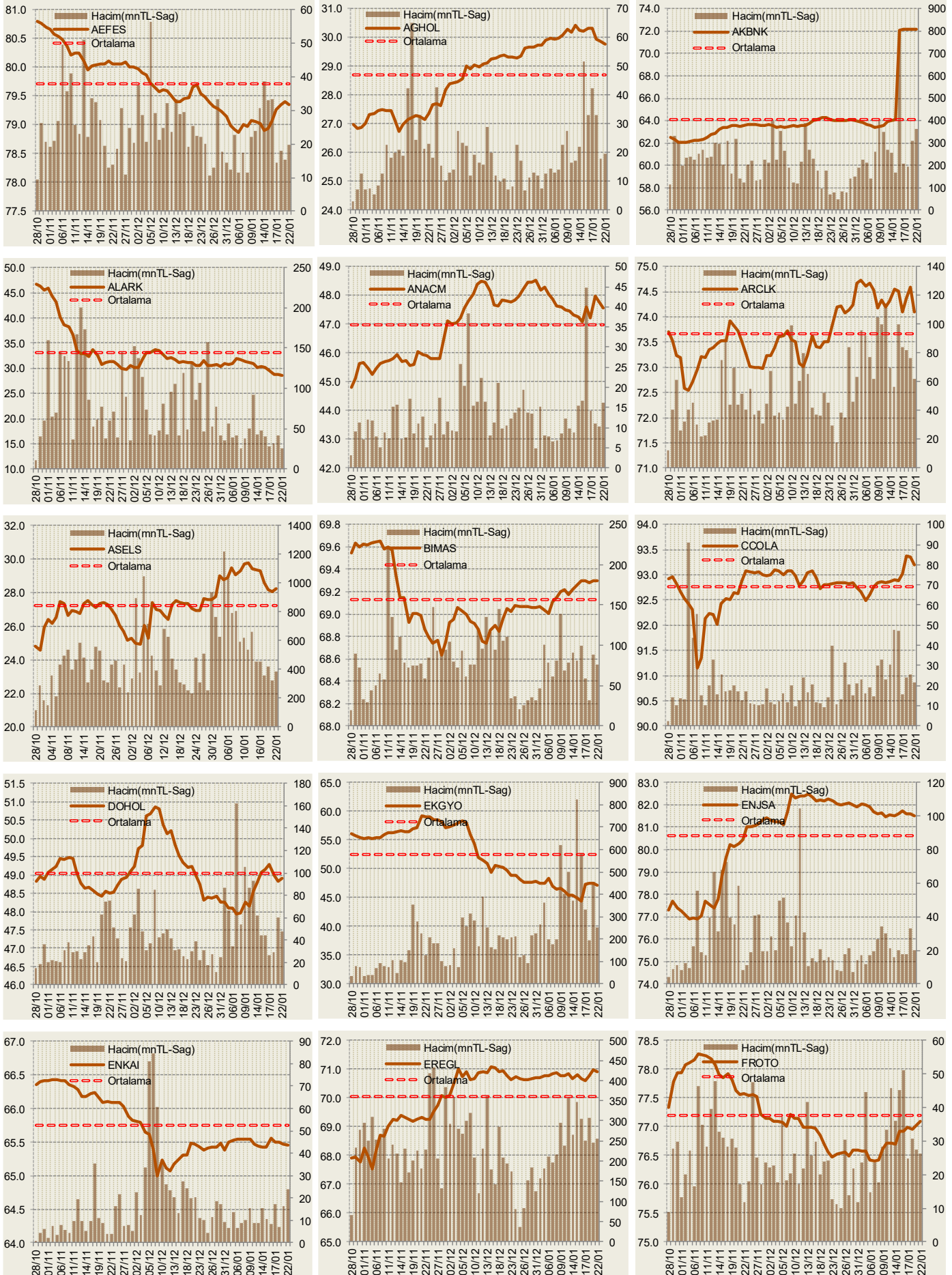


**Hisseler için belirtilen oranlar HAO kısmı için geçerlidir.

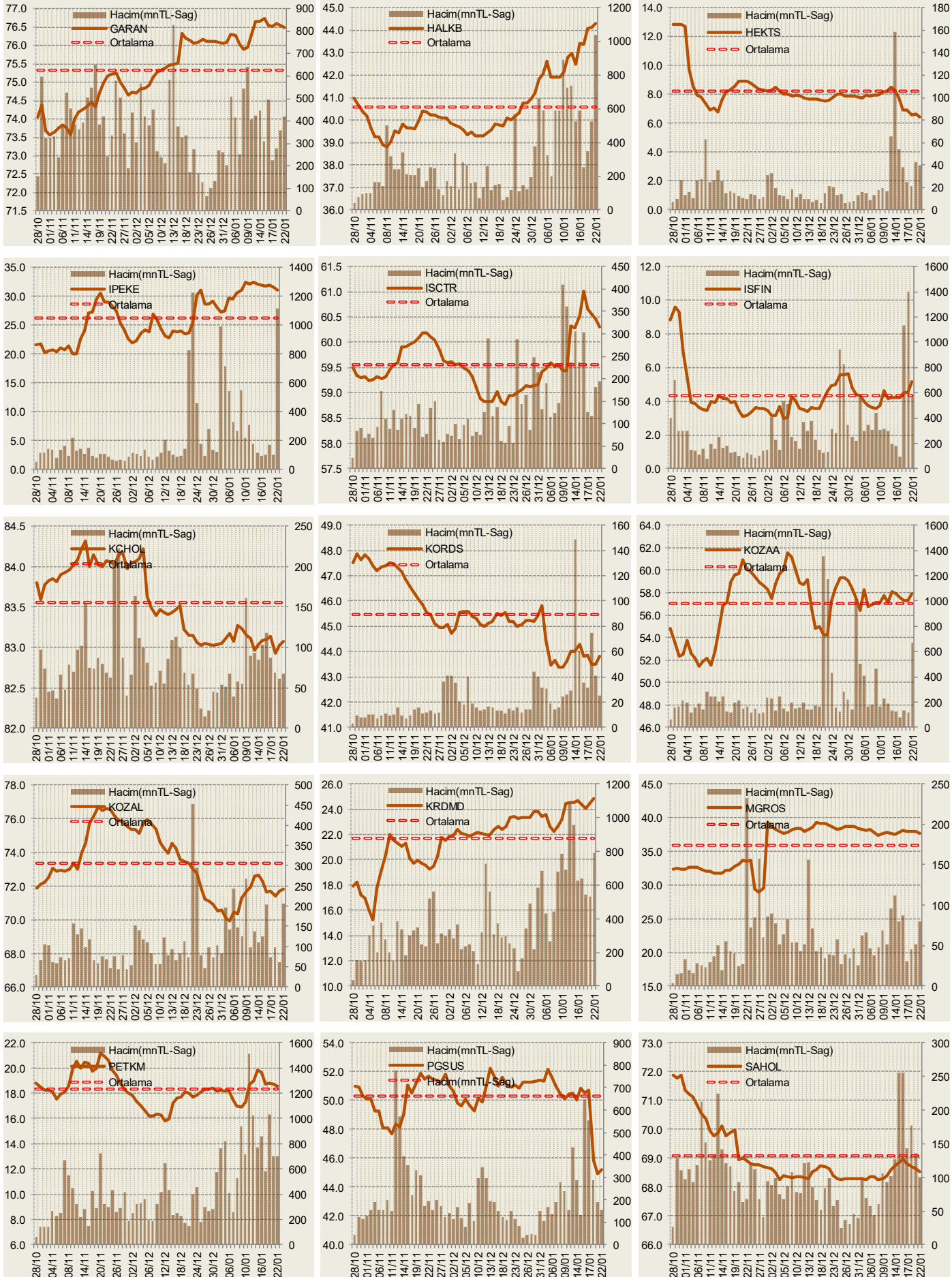
Cari Hisse Yabancı Oranları									
Hisse	Yabancı Payı(%)	Hisse	Yabancı Payı(%)	Hisse	Yabancı Payı(%)	Hisse	Yabancı Payı(%)	Hisse	Yabancı Payı(%)
ACSEL	8.99	BURCE	9.31	GLRYH	5.28	LKMNH	34.30	SASA	5.90
ADANA	5.32	CCOLA	93.19	GLYHO	52.56	LOGO	58.56	SAYAS	6.13
ADBGR	3.08	CELHA	4.39	GOLTS	8.46	LUKSK	1.08	SEKUR	13.33
ADEL	28.71	CEMAS	5.54	GOODY	52.49	MAALT	6.40	SELEC	59.31
ADESE	3.42	CEMTS	15.20	GOZDE	8.84	MAKTK	4.45	SILVR	13.00
ADNAC	2.55	CEOEM	1.66	GRNYO	10.32	MARKA	10.06	SISE	28.19
AEFES	79.34	CIMSA	23.22	GSDDE	3.00	MARTI	6.58	SKBNK	9.27
AFYON	1.16	CLEBI	18.18	GSDHO	9.04	MAVI	87.20	SKTAS	9.59
AGHOL	29.76	CMBTN	4.45	GSRAY	1.38	MEGAP	0.35	SMART	0.24
AGYO	2.78	CMET	0.37	GUBRF	8.79	MEPET	0.84	SNGYO	3.16
AKBNK	72.20	CRDFA	17.82	GUSGR	2.72	MERKO	5.55	SNKRN	0.02
AKCNS	19.10	CRFSA	6.72	GYHOL	0.77	METRO	5.37	SNPAM	20.44
AKENR	6.57	CUSAN	33.53	HALKB	44.30	METUR	8.04	SODA	36.35
AKFGY	20.57	DAGHL	0.00	HATEK	1.63	MGROS	37.59	SOKM	47.27
AKGRT	66.41	DAGI	7.81	HDFGS	9.80	MIPAZ	13.62	SONME	9.02
AKGUV	0.49	DENCM	4.31	HEKTS	6.44	MMCAS	1.83	SRVGY	2.67
AKMGY	0.18	DENGE	0.02	HLGYO	12.67	MNDRS	5.90	TATGD	17.45
AKSA	46.90	DERAS	1.46	HUBVC	0.13	MPARK	81.48	TAVHL	93.00
AKSEN	17.88	DERIM	16.92	HURGZ	5.17	MRDIN	8.87	TBORG	14.31
AKSGY	44.30	DESA	13.80	ICBCT	0.38	MRYGO	7.42	TCELL	88.66
AKSUE	10.94	DESPC	17.21	IDEAS	0.00	MRSHL	75.25	TDGYO	29.14
ALARK	28.64	DEVA	5.39	IDGYO	2.23	MSGYO	7.29	TEKTU	18.30
ALBRK	12.68	DGATE	16.51	IEYHO	1.79	MTRYO	2.48	TGSAS	10.22
ALCAR	0.63	DGGYO	0.47	IHEVA	1.91	NATEN	3.70	THYAO	43.19
ALCTL	16.02	DGKLB	10.85	IHGZT	3.76	NETAS	3.47	TIRE	73.46
ALGYO	14.92	DIRIT	4.25	IHLAS	2.28	NIBAS	17.96	TKFEN	55.64
ALKA	4.67	DITAS	6.57	IHLGM	17.79	NTHOL	11.81	TKNSA	2.04
ALKIM	15.38	DMSAS	9.00	IHYAY	7.43	NUGYO	6.56	TLMAN	16.10
ANACM	47.57	DOAS	18.71	INDES	52.28	NUHCM	5.45	TMPOL	8.11
ANELE	46.94	DOBUR	32.03	INFO	11.54	ODAS	5.81	TMSN	0.45
ANHYT	58.35	DOCO	81.08	INTEM	2.38	OLMIP	0.01	TOASO	77.75
ANSGR	20.01	DOGUB	17.14	IPEKE	31.07	ORGE	19.31	TRCAS	5.42
ARCLK	74.09	DOHOL	48.91	ISCTR	60.29	OSTIM	2.47	TRGYO	34.37
ARENA	54.04	DOKTA	0.00	ISDMR	20.33	OTKAR	31.19	TRKCM	43.11
ARMDA	3.34	DURDO	0.07	ISFIN	5.17	OYAYO	1.34	TSGYO	1.82
ARSAN	3.75	DYOBY	6.55	ISGSY	20.11	OYLUM	0.52	TSKB	37.73
ASELS	28.24	DZGYO	4.55	ISGYO	18.61	OZBAL	6.53	TSPOR	2.85
ASLAN	0.63	ECILC	13.27	ISMEN	53.06	OZGYO	6.33	TTKOM	72.18
ASUZU	6.13	ECZYT	2.91	ISYAT	0.05	OZKGY	49.25	TTRAK	53.23
ATAGY	0.03	EDIP	18.83	ITTFH	3.01	OZRDN	0.00	TUCLK	14.09
ATEKS	3.40	EGEEN	25.68	IZMDC	1.74	PAGYO	3.07	TUKAS	2.12
ATLAS	5.57	EGGUB	0.33	JANTS	4.74	PAPIL	1.17	TUPRS	74.05
AVGYO	15.35	EGPRO	1.67	KAPLM	0.30	PARSN	11.85	TURGG	2.54
AVHOL	0.22	EGSER	12.69	KAREL	19.43	PEGYO	8.37	ULAS	10.76
AVISA	96.52	EKGYO	47.10	KARSN	1.80	PEKGY	4.77	ULKER	93.91
AVOD	1.82	EMKEL	2.51	KARTN	3.91	PENG D	4.52	ULUSE	79.38
AVTUR	1.57	ENJSA	81.51	KATMR	5.09	PETKM	18.57	ULUUN	13.68
AYEN	16.80	ENKAI	65.46	KCHOL	83.08	PETUN	5.01	UNYEC	6.48
AYGAZ	70.02	EPLAS	0.00	KENT	93.62	PGSUS	45.21	USAK	3.83
BAGFS	12.48	ERBOS	6.48	KERV T	0.68	PINSU	7.18	UTPYA	6.09
BAKAB	3.58	EREGL	70.92	KFEIN	1.67	PKART	10.01	VAKBN	76.24
BANVT	83.27	ERSU	7.30	KLGYO	10.43	PNSUT	14.35	VAKFN	0.94
BASCM	3.86	ESCOM	11.33	KLMSN	19.48	POLHO	11.09	VAKKO	17.97
BERA	14.57	ETILR	20.53	KLNMA	36.79	PRKAB	5.86	VANGD	0.24
BEYAZ	0.24	ETYAT	7.21	KNFRT	3.26	PRKME	16.07	VERTU	13.74
BFREN	30.70	EJHOL	0.52	KONYA	54.13	PSDTC	0.01	VERUS	58.17
BIMAS	69.29	EJKYO	5.49	KORDS	43.82	QNBFB	0.00	VESBE	9.01
BIZIM	18.30	EJYO	5.13	KOZAA	57.91	QNBFL	0.00	VESTL	15.97
BJKAS	1.00	FENER	3.48	KOZAL	71.84	RAYSG	86.70	VKFYO	0.51
BLCYT	11.32	FLAP	3.40	KRDMA	5.66	RHEAG	0.03	VKGYO	3.26
BNTAS	11.02	FMIZP	0.27	KRDMB	4.23	RTALB	0.98	VKING	3.38
BOLUC	8.08	FONET	28.06	KRDMD	24.80	RYGYO	53.68	YAPRK	3.76
BOSSA	3.21	FORMT	5.07	KRGYO	25.88	RY SAS	39.06	YATAS	41.01
BRISA	25.35	FROTO	77.09	KRONT	5.77	SAFKR	0.25	YAYLA	5.23
BRKSN	7.94	GARAN	76.48	KRSAN	22.34	SAHOL	68.54	YESIL	0.55
BRMEN	8.91	GARFA	4.64	KRSTL	4.33	SALIX	0.09	YGGYO	0.28
BRSAN	27.39	GEDIK	2.84	KRTEK	17.21	SAMAT	6.94	YGYO	9.92
BRYAT	1.65	GEDZA	6.37	KUTPO	3.84	SANEL	9.11	YKBNK	49.25
BSOKE	7.22	GENTS	5.26	KUYAS	8.66	SANFM	2.66	YKGYO	9.34
BTCIM	1.22	GEREL	7.41	LIDFA	7.28	SANKO	0.51	ZOREN	14.72
BUCIM	2.66	GLBMD	0.09	LINK	22.59	SARKY	1.58		

Yabancı Oranı 10 Günlük Düşüş Matrisi (10 Gündür Sürekli Düşen Hisseler)														Gün Sayısı
Hisse	HAO(%)	22/01	21/01	20/01	17/01	16/01	15/01	14/01	13/01	10/01	09/01	08/01	Gün Sayısı	
AKFGY	24.26	20.57	20.72	20.81	21.36	21.52	21.68	21.81	21.96	22.16	22.22	22.29		10
AKGRT	27.97	66.41	66.55	66.63	66.75	66.98	67.20	67.40	67.44	67.62	67.63	67.64	10	
CLEBI	10	18.18	18.36	18.41	18.80	18.98	19.07	19.32	19.71	20.08	20.31	20.60	10	
GSRAY	33.56	1.38	1.44	1.50	1.58	1.67	1.71	1.78	1.93	2.21	2.62	2.93	10	
IHLGM	74.22	17.79	18.05	18.51	19.00	19.64	20.15	20.80	21.44	22.02	22.04	22.25	10	
INFO	54.07	11.54	11.62	11.70	12.54	12.93	12.93	12.93	12.94	12.99	12.99	13.00	10	
NIBAS	20.29	17.96	17.99	18.03	18.08	18.38	18.61	18.71	18.73	18.74	18.74	20.76	10	
CRDFA	14.6	17.82	17.82	17.84	17.86	17.87	17.95	17.98	18.00	18.04	18.32		9	
LUKSK	14.71	1.08	1.32	1.38	1.48	1.63	1.75	1.90	2.00	2.03	2.22		9	
ISMEN	28.59	53.06	53.54	53.90	54.53	55.14	55.62	56.05	56.37	56.58			8	
GEREL	69.16	7.41	8.25	8.99	9.44	10.48	11.04	11.24	12.77				7	
IHEVA	34.89	1.91	1.91	1.92	1.93	1.94	1.94	1.95	2.00				7	
OZKGY	24.99	49.25	51.27	52.69	53.34	53.74	53.86	54.49	55.08				7	
AYGAZ	23.65	70.02	70.15	70.23	70.34	70.40	70.48	70.72					6	
DAGHL	48.97	0.00	0.00	0.66	0.72	0.88	1.76	2.58					6	
FLAP	83.74	3.40	3.60	6.37	6.69	6.76	7.52	7.79					6	
PSDTC	45.1	0.01	0.01	0.01	0.02	0.02	0.02	0.02					6	
TUPRS	48.93	74.05	74.22	74.49	75.50	75.90	76.62	76.80					6	
AKSUE	71.41	10.94	11.22	11.62	11.94	12.07	12.29						5	
ARSAN	41.62	3.75	3.84	3.85	3.89	3.91	3.93						5	
AYEN	13.55	16.80	18.76	25.52	27.89	29.93	31.83						5	
CEOEM	36.17	1.66	1.68	1.77	1.78	1.84	2.81						5	
EUHOL	58.98	0.52	0.80	1.09	1.20	1.47	1.54						5	
FONET	41.66	28.06	29.81	35.72	35.80	36.79	38.36						5	
GSDHO	49.92	9.04	9.47	9.86	11.18	11.70	12.12						5	
RHEAG	94.58	0.03	0.24	0.36	0.40	0.62	0.79						5	
RYGYO	38	53.68	54.13	54.23	54.59	55.12	55.75						5	
RYSAS	64.04	39.06	39.50	39.74	39.88	40.03	41.04						5	
SEKUR	39.2	13.33	14.04	14.67	15.31	15.99	16.55						5	
ULUSE	6.3	79.38	79.38	79.38	79.38	79.38	79.39						5	
YAPRK	26.05	3.76	4.39	5.41	6.01	6.32	7.29						5	
YESIL	63.5	0.55	0.99	1.23	1.65	2.13	2.15						5	
AGHOL	28.84	29.76	29.86	29.95	30.32	30.33							4	
ASUZU	14.48	6.13	6.22	6.97	7.11	7.39							4	
BANVT	8.29	83.27	83.37	83.57	83.66	83.67							4	
BFREN	15.42	30.70	30.72	31.16	31.58	31.61							4	
GOODY	25.32	52.49	52.52	52.60	52.70	52.75							4	
IHYAY	73.9	7.43	7.44	8.07	8.33	9.23							4	
ISCTR	31.92	60.29	60.46	60.56	60.65	61.00							4	
KRTEK	23.57	17.21	17.49	18.25	18.69	19.82							4	
MARTI	61.71	6.58	7.18	7.53	8.28	8.32							4	
MARGYO	48.51	7.42	8.41	9.00	10.21	10.46							4	
OTKAR	27.5	31.19	31.27	31.57	31.78	31.79							4	
SAHOL	48.31	68.54	68.64	68.71	68.80	68.98							4	
TATGD	41.3	17.45	18.14	18.28	18.70	19.24							4	
ULUUN	24.17	13.68	13.79	13.88	13.99	14.12							4	
VAKKO	10.48	17.97	18.13	18.47	18.65	19.10							4	
AFYON	48.43	1.16	1.21	1.56	1.68								3	
ATEKS	18.85	3.40	3.42	3.47	3.63								3	
BAGFS	58.64	12.48	12.76	12.86	13.61								3	
BOSSA	12.16	3.21	3.25	3.37	3.39								3	
DERAS	49.54	1.46	1.53	1.60	2.17								3	
DGGYO	5.46	0.47	0.49	0.49	0.51								3	
ECZYT	18.41	2.91	2.95	3.01	3.07								3	
ERBOS	53.99	6.48	6.50	6.69	6.87								3	
GUSGR	18.83	2.72	2.86	2.90	3.58								3	
HLGYO	17.57	12.67	13.12	13.42	13.52								3	
KRSTL	90.04	4.33	4.35	4.42	5.08								3	
KUTPO	24.17	3.84	3.93	3.94	4.08								3	
LKMNH	66.06	34.30	35.77	36.73	36.79								3	
MNDRS	46.83	5.90	12.72	13.71	13.73								3	
OLMIP	7	0.01	0.02	0.04	0.04								3	
QNBFB	0.12	0.00	0.00	0.01	0.01								3	
RTALB	79.44	0.98	1.14	2.82	2.83								3	
SARKY	82.75	1.58	1.61	1.65	1.69								3	
TEKTU	48.01	18.30	18.77	19.06	19.72								3	
UNYEC	8.61	6.48	6.56	6.74	6.83								3	
VKFYO	39.99	0.51	0.82	0.90	1.66								3	
YATAS	57.62	41.01	41.44	41.51	41.57								3	
YUNSA	42.11	6.03	9.06	14.52	14.98								3	
AKSEN	20.57	17.88	18.00	18.18									2	
ANACM	22.61	47.57	47.78	47.96									2	
BEYAZ	15.33	0.24	0.24	0.26									2	
BNTAS	58.01	11.02	13.02	14.11									2	
BRKSN	66.83	7.94	8.15	8.27									2	
CCOLA	27.76	93.19	93.36	93.37									2	
DAGI	22.95	7.81	8.35	8.66									2	
DENCM	48.86	4.31	4.38	4.82									2	
DGATE	34.23	16.51	16.76	18.01									2	
DYOBY	15.2	6.55	6.55	6.59									2	
EMKEL	77.07	2.51	3.02	4.70									2	
ENKAI	11.83	65.46	65.47	65.50									2	
ETYAT	83.76	7.21	7.41	8.15									2	
GARAN	50.07	76.48	76.55	76.61									2	
GLYHO	31.3	52.56	52.62	52.67									2	
IHLAS	86.35	2.28	2.38	2.40									2	
İPEKE	37.52	31.07	31.61	31.98									2	
KATMR	56.59	5.09	5.82	6.99									2	
KENT	0.54	93.62	93.62	93.62									2	
KFBN	75.32	1.67	2.63	6.48									2	
KLMSN	31.2	19.48	20.62	21.87									2	
KLNMA	0.91	36.79	36.81	37.09									2	
MGROS	38.99	37.59	37.95	38.00									2	
OSTIM	82.62	2.47	2.89	3.24									2	
OYLUM	75.18	0.52	2.73	4.89									2	
OZGYO	49.05	6.33	6.47	6.80									2	
PEKGY	36.45	4.77	4.79	5.00									2	
PETKM	48.03	18.57	18.72	18.80									2	
SANEL	71.45	9.11	9.21	9.42									2	
SANFM	37.91	2.66	2.79	3.00									2	
SONME	5.72	9.02	9.88	10.68									2	
THYAO	49.37	43.19	43.91	44.63									2	
TKFEN	50.81	55.64	55.95	56.50									2	
TKNSA	34.26	2.04	2.44	2.49									2	
USAK	87.46	3.83	3.94	4.77									2	
VESTL	26.33	15.97	16.03	16.19									2	
VKGYO	27.16	3.26	4.00	5.00									2	
YKBNK	18.01	49.25	49.51	49.61									2	
YKGYO	44.53	9.34	9.93	9.96									2	
YYAPI	99.3	9.77	10.03	10.08									2	
AEFES	32.27	79.34	79.40										1	
ALARK	29.57	28.64	28.79										1	
ALCAR	14.77	0.63	0.80										1	
ALGYO	48.76	14.92	14.94										1	
ARCLK	25.02	74.09	74.59										1	
ASLAN	3.24	0.63	0.67										1	
ATAGY	18.04	0.03											1	
AVISA	19.87	96.52	96.56										1	
BIMAS	67.91	69.29	69.30										1	

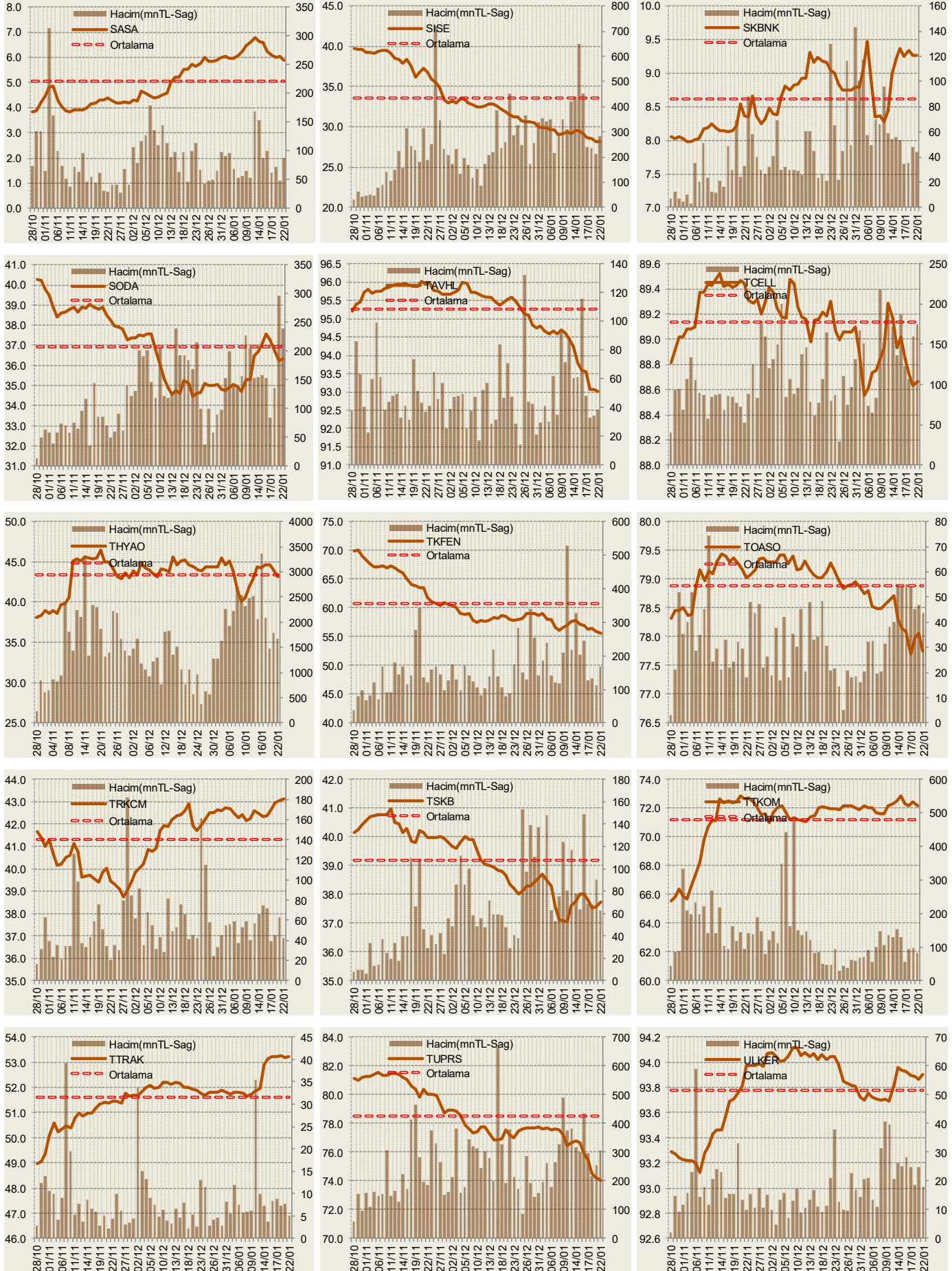
Yabancı Oranı Grafikleri BIST-50 için



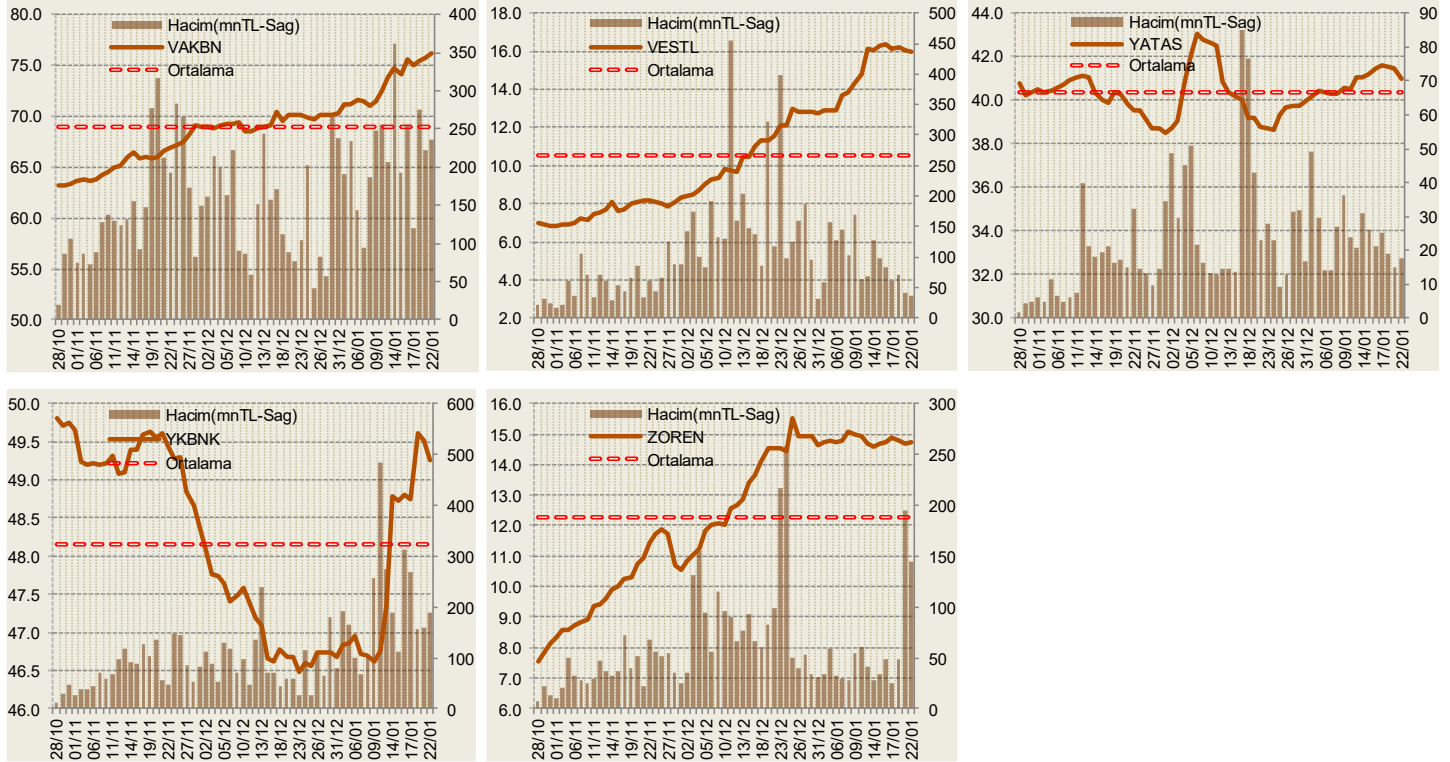
Yabancı Oranı Grafikleri BIST-50 için



Yabancı Oranı Grafikleri BIST-50 için



Yabancı Oranı Grafikleri BIST-50 için



Bilgilendirme notu: Seçilmiş aracı kurumların takas toplamları ile hesaplanmaktadır. Farklı kurumlarda tutulan yabancı takasları olabilir, bu durum hisseler için hesaplanan oranlarda farklılıklar yaratabilir.

Öneri bilgilendirmesi: İş Yatırım Menkul Değerler A.Ş.'nin (İş Yatırım) BIST'te halka açık şirketler için AL, TUT ve SAT yönündeki önerileri BIST-100 endeksinin (endeks) beklenen getirisine göre değerlendirilmektedir. Tüm bu öneriler İş Yatırım Araştırma Bölümü analistleri tarafından şirketlerin ileride elde edeceği tahmin edilen karları, nakit akımları ve bilançolarına göre bağımsız olarak değerlendirilir. Ek olarak, analistler koşulların elverişsiz olduğu veya doğru değerlendirme yapmanın mümkün olmadığı durumlarda bazı hisse senetleri için geçici olarak GÖZDEN GEÇİRİLİYOR önerisi verebilirler. Münferit her şirket için yatırım önerisi sırasıyla belirtilen şu kriterlere göre değerlendirilir;

İş Yatırım Hisse senedi tavsiye metodolojisi:

- Artış Potansiyeli > %25 : AL
- %10 < Artış Potansiyeli < %25 :TUT
- Artış Potansiyeli < %10 : SAT

Her sınır değeri için analist +/- %5 kanaat kullanabilmektedir.

Burada yer alan bilgiler İş Yatırım Menkul Değerler A.Ş. tarafından bilgilendirme amacı ile hazırlanmıştır. Yatırım bilgi, yorum ve tavsiyeleri yatırım danışmanlığı kapsamında değildir. Yatırım danışmanlığı hizmeti; aracı kurumlar, portföy yönetim şirketleri, mevduat kabul etmeyen bankalar ile müşteri arasında imzalanacak yatırım danışmanlığı sözleşmesi çerçevesinde sunulmaktadır. Burada yer alan yorum ve tavsiyeler, yorum ve tavsiyede bulunanların kişisel görüşlerine dayanmaktadır. Herhangi bir yatırım aracının alım-satım önerisi ya da getiri vaadi olarak yorumlanmamalıdır. Bu görüşler mali durumunuz ile risk ve getiri tercihlerinize uygun olmayabilir. Bu nedenle, sadece burada yer alan bilgilere dayanarak yatırım kararı verilmesi beklentilerinize uygun sonuçlar doğurmayabilir.

Burada yer alan fiyatlar, veriler ve bilgilerin tam ve doğru olduğu garanti edilemez; içerik, haber verilmeksizin değiştirilebilir. Tüm veriler, İş Yatırım Menkul Değerler A.Ş. tarafından güvenilir olduğuna inanılan kaynaklardan alınmıştır. Bu kaynakların kullanılması nedeni ile ortaya çıkabilecek hatalardan İş Yatırım Menkul Değerler A.Ş. sorumlu değildir.