

Günlük Yabancı Oranları Tablosu

22/01/2020

Günlük Değişime Göre											
BİST'in yabancı payı günlük değişimi			Puan								
En Çok Artan Hisseler	Cari Deger Yabancı Payı	20/01/2020 Yabancı Payı	Puan Değ. bps	HAO %	Günlük Getiri %	En Çok Azalan Hisseler	Cari Deger Yabancı Payı	20/01/2020 Yabancı Payı	Puan Değ. bps	HAO %	Günlük Getiri %
DOĞUB	17.02	14.83	2.19	44	-0.4	AYEN	18.76	25.52	-6.76	14	0.5
EDIP	19.12	17.31	1.81	41	3.2	FONET	29.81	35.72	-5.91	42	7.4
BRMEN	7.45	5.67	1.78	94	3.0	YUNSA	9.06	14.52	-5.46	42	3.5
TMPOL	7.55	6.31	1.24	39	1.3	KFEIN	2.63	6.48	-3.85	75	3.8
BURCE	8.71	7.62	1.10	49	14.9	FLAP	3.60	6.37	-2.77	84	1.6
GARFA	4.19	3.17	1.02	8	5.6	OYLUM	2.73	4.89	-2.17	75	-0.4
VERTU	13.16	12.18	0.97	32	0.8	MIPAZ	13.01	14.98	-1.98	17	3.5
ESCOM	11.05	10.12	0.93	65	11.8	EMKEL	3.02	4.70	-1.68	77	-0.5
ERSU	5.90	5.02	0.89	58	14.6	RTALB	1.14	2.82	-1.68	79	1.3
LIDFA	7.84	6.99	0.85	11	2.2	OZKGY	51.27	52.69	-1.42	25	4.4

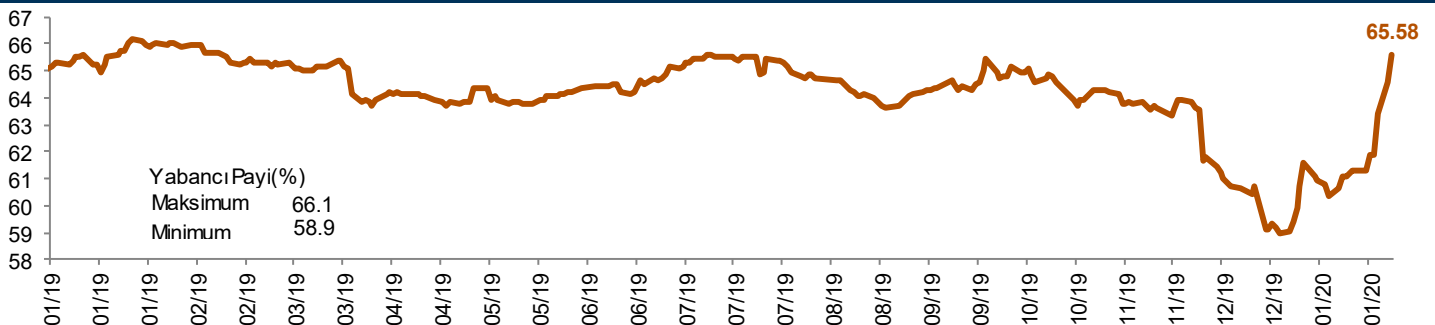
Haftalık Değişime Göre											
BİST'in yabancı payı haftalık değişim			Bps								
En Çok Artan Hisseler	Cari Deger Yabancı Payı	14/01/2020 Yabancı Payı	Puan Değ. bps	HAO %	Hafta Getiri %	En Çok Azalan Hisseler	Cari Deger Yabancı Payı	14/01/2020 Yabancı Payı	Puan Değ. bps	HAO %	Hafta Getiri %
AKBNK	72.17	64.05	8.12	50	-0.2	AYEN	18.76	28.29	-9.52	14	-0.2
DOĞUB	17.02	9.33	7.69	44	8.2	FONET	29.81	36.94	-7.14	42	18.8
SONME	9.88	3.80	6.08	6	15.1	YUNSA	9.06	16.11	-7.05	42	1.8
TMPOL	7.55	1.85	5.70	39	12.2	ODAS	5.81	11.88	-6.07	60	9.0
OZGYO	6.47	0.84	5.62	49	-1.2	PGSUS	44.90	50.03	-5.13	36	-9.3
OZBAL	5.61	0.49	5.13	45	2.7	FLAP	3.60	7.79	-4.19	84	0.0
BNTAS	13.02	7.90	5.12	58	28.4	KFEIN	2.63	6.38	-3.75	75	4.6
ESCOM	11.05	6.10	4.95	65	35.7	TKNSA	2.44	5.94	-3.49	34	21.7
DGA TE	16.76	11.99	4.77	34	11.8	OZKGY	51.27	54.49	-3.22	25	14.7
SNPAM	19.79	15.05	4.74	3	6.7	GEREL	8.25	11.24	-2.99	69	4.8

Aylık Değişime Göre											
BİST'in yabancı payı aylık değişimi			Bps								
En Çok Artan Hisseler	Cari Deger Yabancı Payı	20/12/2019 Yabancı Payı	Puan Chng. bps	HAO %	Ay Getiri %	En Çok Azalan Hisseler	Cari Deger Yabancı Payı	20/12/2019 Yabancı Payı	Puan Chng. bps	HAO %	Ay Getiri %
SNPAM	19.79	6.13	13.66	3	26.9	ODAS	5.81	21.10	-15.29	60	33.8
VERTU	13.16	0.69	12.46	32	30.8	TKNSA	2.44	17.52	-15.08	34	102.6
DOĞUB	17.02	7.16	9.86	44	21.4	NUGYO	6.55	17.96	-11.41	10	18.3
SONME	9.88	0.19	9.69	6	25.2	ALBRK	12.49	22.61	-10.12	25	28.9
MARKA	9.90	1.55	8.35	99	9.3	AYEN	18.76	27.32	-8.56	14	14.7
IPEKE	31.61	23.65	7.96	38	5.3	PNSUT	13.92	21.37	-7.44	38	9.1
AKBNK	72.17	64.25	7.92	50	8.9	MIPAZ	13.01	20.35	-7.34	17	8.8
ISGSY	20.16	12.51	7.65	31	47.5	USAK	3.94	11.20	-7.26	87	5.4
TMPOL	7.55	0.23	7.32	39	22.1	FLAP	3.60	10.57	-6.97	84	3.4
AKSUE	11.22	4.08	7.14	71	-0.9	ASUZU	6.22	13.04	-6.82	14	-3.2

Yıllık Değişime Göre											
BİST'in yabancı payı yıllık değişimi			Bps								
En Çok Artan Hisseler	Cari Deger Yabancı Payı	31/12/2019 Yabancı Payı	Puan Chng. bps	HAO %	Yıllık Getiri %	En Çok Azalan Hisseler	Cari Deger Yabancı Payı	31/12/2019 Yabancı Payı	Puan Chng. bps	HAO %	Yıllık Getiri %
SNPAM	19.79	8.16	11.62	3	23.6	TKNSA	2.44	18.76	-16.31	34	85.7
VERTU	13.16	2.77	10.39	32	12.8	NUGYO	6.55	18.02	-11.47	10	17.7
DOĞUB	17.02	7.37	9.65	44	14.4	AYEN	18.76	29.15	-10.38	14	19.3
MARKA	9.90	1.41	8.49	99	9.3	ALBRK	12.49	21.36	-8.87	25	13.7
AKBNK	72.17	64.03	8.13	50	9.1	ODAS	5.81	13.31	-7.50	60	33.8
METUR	7.63	1.26	6.37	66	4.5	MIPAZ	13.01	20.33	-7.32	17	7.8
AVGYO	14.07	7.88	6.19	100	15.9	YUNSA	9.06	16.05	-6.99	42	37.0
DERIM	17.62	11.51	6.12	27	25.4	ASUZU	6.22	12.86	-6.63	14	3.5
ESCOM	11.05	5.00	6.05	65	36.7	PGSUS	44.90	51.38	-6.48	36	-12.6
BSOKE	7.17	1.17	6.00	25	13.0	PNSUT	13.92	20.36	-6.44	38	9.3

BOYP: <https://www.kap.org.tr/Bildirim/770038>

BİST Yıllık Yabancı Oranı Grafiği



**Hisseler için belirtilen oranlar HAO kısmı için geçerlidir.

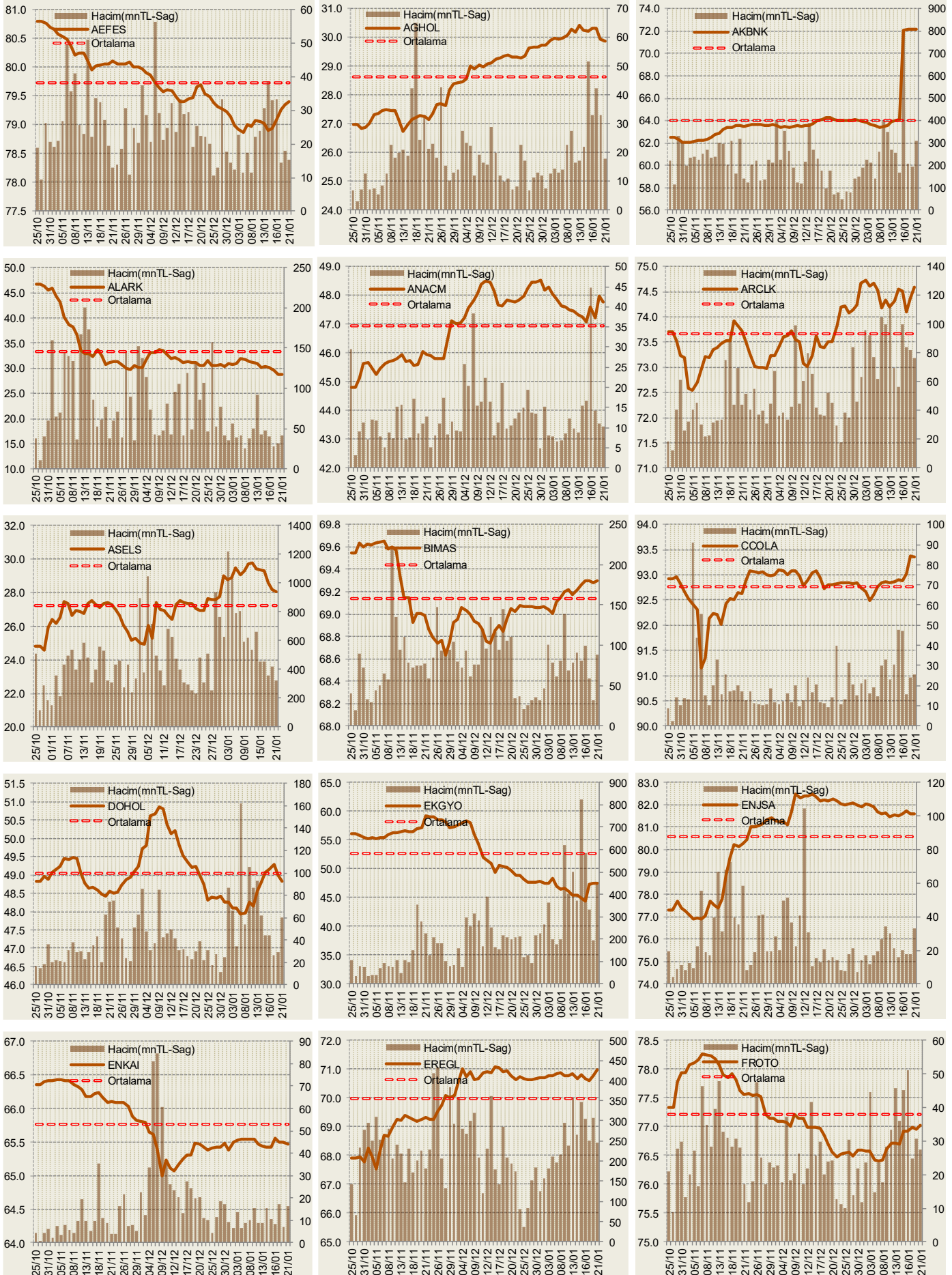
Cari Hisse Yabancı Oranları									
Hisse	Yabancı Payı(%)	Hisse	Yabancı Payı(%)	Hisse	Yabancı Payı(%)	Hisse	Yabancı Payı(%)	Hisse	Yabancı Payı(%)
ACSEL	8.40	COLLA	93.36	GLYHO	52.62	LOGO	58.59	SAYAS	6.13
ADANA	5.26	CELHA	4.39	GOLTS	8.19	LUKSK	1.32	SEKUR	14.04
ADBGR	2.77	CEMAS	5.35	GOODY	52.52	MAALT	6.34	SELEC	59.34
ADEL	28.55	CEMTS	14.89	GOZDE	8.74	MAKTK	4.32	SILVR	12.41
ADESE	3.24	CEOEM	1.68	GRNYO	9.85	MARKA	9.90	SISE	28.17
ADNAC	2.42	CIMSA	23.19	GSDDE	3.25	MARTI	7.18	SKBNK	9.26
AEFES	79.40	CLEBI	18.36	GSDHO	9.47	MAVI	87.16	SKTAS	9.57
AFYON	1.21	CMBTN	4.17	GSRAY	1.44	MEGAP	0.35	SMART	0.23
AGHOL	29.86	CMENT	0.37	GUBRF	8.74	MEPET	0.70	SNGYO	3.16
AGYO	2.72	CRDFA	17.82	GUSGR	2.86	MERKO	4.67	SNKRN	0.02
AKBNK	72.17	CRFSA	6.95	GYHOL	0.77	METRO	5.29	SNPAM	19.79
AKCNS	18.93	CUSAN	33.26	HALKB	44.15	METUR	7.63	SODA	36.26
AKENR	6.43	DAGHL	0.00	HATEK	1.73	MGROS	37.95	SOKM	47.29
AKFGY	20.72	DAGI	8.35	HDFGS	8.74	MIPAZ	13.01	SONME	9.88
AKGRT	66.55	DENCM	4.38	HEKTS	6.67	MMCAS	1.83	SRVGY	2.67
AKGUV	0.42	DENGE	0.02	HLGYO	13.12	MNDRS	12.72	TATGD	18.14
AKMGY	0.18	DERAS	1.53	HUBVC	0.13	MPARK	81.56	TAVHL	93.08
AKSA	46.67	DERIM	17.62	HURGZ	5.17	MRDIN	8.80	TBORG	14.31
AKSEN	18.00	DESA	13.46	ICBCT	0.38	MRGYO	8.41	TCELL	88.63
AKSGY	44.26	DESPC	17.10	IDEAS	0.00	MRSHL	75.22	TDGYO	29.14
AKSUE	11.22	DEVA	5.36	IDGYO	1.98	MSGYO	6.73	TEKTU	18.77
ALARK	28.79	DGATE	16.76	IEYHO	1.67	MTRYO	2.48	TGSAS	10.31
ALBRK	12.49	DGGYO	0.49	IHEVA	1.91	NATEN	3.43	THYAO	43.91
ALCAR	0.80	DGKLB	9.46	IHGZT	3.76	NETAS	2.65	TIRE	73.46
ALCTL	15.32	DIRIT	4.25	IHLAS	2.38	NIBAS	17.99	TKFEN	55.95
ALGYO	14.94	DITAS	6.53	IHLGM	18.05	NTHOL	11.77	TKNSA	2.44
ALKA	4.62	DMSAS	8.98	IHYAY	7.44	NUGYO	6.55	TLMAN	16.48
ALKIM	15.11	DOAS	18.30	INDES	51.89	MNUHCM	5.41	TMPOL	7.55
ANACM	47.78	DOBUR	30.63	INFO	11.62	ODAS	5.81	TMSN	0.57
ANELE	46.63	DOCO	81.36	INTEM	2.30	OLMIP	0.02	TOASO	78.05
ANHYT	58.34	DOGUB	17.02	IPKEKE	31.61	ORGE	19.51	TRCAS	5.74
ANSGR	19.99	DOHOL	48.83	ISCTR	60.46	OSTIM	2.89	TRGYO	34.31
ARCLK	74.59	DOKTA	0.00	ISDMR	20.09	OTKAR	31.27	TRKCM	43.02
ARENA	53.91	DURDO	0.05	ISFIN	4.49	OYAYO	1.56	TSGYO	1.88
ARMDA	3.34	DYOBY	6.55	ISGSY	20.16	OYLUM	2.73	TSKB	37.57
ARSAN	3.84	DZGYO	4.50	ISGYO	19.05	OZBAL	5.61	TSPOR	2.82
ASELS	28.07	ECILC	13.00	ISMEN	53.54	OZGYO	6.47	TTKOM	72.43
ASLAN	0.67	ECZYT	2.95	ISYAT	0.04	OZKGY	51.27	TTRAK	53.20
ASUZU	6.22	EDIP	19.12	ITTFH	3.00	OZRDN	0.00	TUCLK	13.00
ATEKS	3.42	EGEEN	25.72	IZMDC	1.73	PAGYO	2.86	TUKAS	1.93
ATLAS	4.92	EGGUB	0.32	JANTS	4.70	PAPIL	1.17	TUPRS	74.22
AVGYO	14.07	EGPRO	1.68	KAPLM	0.30	PARSN	11.39	TURGG	2.51
AVHOL	0.22	EGSER	12.56	KAREL	19.02	PEGYO	8.52	ULAS	10.76
AVISA	96.56	EKGYO	47.50	KARSN	1.36	PEKGY	4.79	ULKER	93.87
AVOD	1.13	EMKEL	3.02	KARTN	3.87	PENGD	4.01	ULUSE	79.38
AVTUR	1.19	ENJSA	81.60	KATMR	5.82	PETKM	18.72	ULUUN	13.79
AYEN	18.76	ENKAI	65.47	KCHOL	83.02	PETUN	4.85	UNYEC	6.56
AYGAZ	70.15	EPLAS	0.00	KENT	93.62	PGSUS	44.90	USAK	3.94
BAGFS	12.76	ERBOS	6.50	KERTV	0.67	PINSU	6.80	UTPYA	5.84
BAKAB	3.48	EREGL	70.96	KFEIN	2.63	PKART	9.92	VAKBN	75.74
BANVT	83.37	ERSU	5.90	KLGYO	9.99	PNSUT	13.92	VAKFN	0.92
BASCM	3.86	ESCOM	11.05	KLMSN	20.62	POLHO	10.90	VAKKO	18.13
BERA	14.32	ETILR	20.53	KLNMA	36.81	PRKAB	5.20	VANGD	0.24
BEYAZ	0.24	ETYAT	7.41	KNFRT	2.98	PRKME	16.07	VERTU	13.16
BFREN	30.72	EUHOL	0.80	KONYA	54.09	PSDTC	0.01	VERUS	58.07
BIMAS	69.30	EUKYO	5.49	KORDS	43.51	QNBFB	0.00	VESBE	9.00
BIZIM	18.44	EUYO	4.12	KOZAA	57.27	QNBFL	0.00	VESTL	16.03
BJKAS	0.86	FENER	4.03	KOZAL	71.66	RAYSG	86.57	VKFYO	0.82
BLCYT	11.10	FLAP	3.60	KRDMA	5.59	RHEAG	0.24	VKGYO	4.00
BNTAS	13.02	FMZP	0.25	KRDMB	4.22	RTALB	1.14	VKING	3.38
BOLUC	7.78	FONET	29.81	KRDMD	24.43	RYGYO	54.13	YAPRK	4.39
BOSSA	3.25	FORMT	5.07	KRGYO	25.72	RYSAS	39.50	YATAS	41.44
BRISA	25.17	FROTO	77.02	KRONT	5.71	SAFKR	0.25	YAYLA	4.37
BRKSN	8.15	GARAN	76.55	KRSAN	22.34	SAHOL	68.64	YESIL	0.99
BRMEN	7.45	GARFA	4.19	KRSTL	4.35	SALIX	0.09	YGGYO	0.28
BRSAN	27.36	GEDIK	2.84	KRTEK	17.49	SAMAT	6.94	YGYO	9.90
BRYAT	1.65	GEDZA	6.35	KUTPO	3.93	SANEL	9.21	YKBNK	49.51
BSOKE	7.17	GENTS	5.36	KUYAS	8.66	SANFM	2.79	YKGYO	9.93
BTCIM	1.14	GEREL	8.25	LIDFA	7.84	SANKO	0.49	YUNSA	9.06
BUCIM	2.64	GLBMD	0.09	LINK	21.03	SARKY	1.61	ZOREN	14.70
BURCE	8.71	GLRYH	5.36	LKMNH	35.77	SASA	6.04		

Yabancı Oranı 10 Günlük Artış Matrisi (10 Gündür Sürekli Artan Hisseler)													Çm. Sayısı	Yabancı Oranı 10 Günlük Artış Matrisi (10 Gündür Sürekli Artan Hisseler)													Çm. Sayısı
Hisse	HAO(%)	21/01	20/01	17/01	16/01	15/01	14/01	13/01	10/01	09/01	08/01	07/01		Hisse	HAO(%)	21/01	20/01	17/01	16/01	15/01	14/01	13/01	10/01	09/01	08/01	07/01	
AKSGY	38.9	44.26	44.25	44.22	44.19	44.14	44.07	44.00	43.98	43.96	43.95	43.91	10	BRYAT	12.01	1.65	1.62										1
ANSGR	34.76	19.99	19.98	19.94	19.89	19.85	19.82	19.79	19.76	19.76	19.74	19.74	10	BURCE	49.44	8.71	7.62										1
IZMDC	16.67	1.73	1.73	1.72	1.71	1.71	1.70	1.68	1.67	1.63	1.63	1.62	10	CELHA	21.82	4.39	4.29										1
TMPOL	38.84	7.55	6.31	6.14	4.23	2.68	1.85	1.43	0.85	0.51	0.38	0.31	10	DITAS	27.31	6.53	6.39										1
TSGYO	8.16	1.88	1.79	1.70	1.51	1.42	1.13	0.97	0.82	0.71	0.69	0.65	10	DOBUR	14.98	30.63	30.39										1
VERTU	31.77	13.16	12.18	11.10	10.35	9.18	8.65	7.45	6.33	5.81	4.82	4.75	10	DOCO	52.16	81.36	80.80										1
AKBNK	49.61	72.17	72.16	72.15	72.09	64.09	64.05	63.94	63.57	63.45	63.39		9	DZGYO	14.43	4.50	4.49										1
CMEN	1.59	0.37	0.37	0.37	0.36	0.36	0.35	0.34	0.33	0.33	0.33		9	EGEEN	34.56	25.72	25.71										1
DERIM	27	17.62	16.79	15.60	14.82	14.38	13.71	13.64	13.11	12.88	12.86		9	EGSER	33.26	12.56	12.53										1
DOGUB	43.81	17.02	14.83	13.35	11.15	10.31	9.33	8.86	8.24	7.23	6.71		9	ENUSA	19.99	81.60	81.57										1
ESCOM	65.18	11.05	10.12	10.01	8.25	6.80	6.10	5.51	4.56	3.94	3.87		9	EUYO	85.16	4.12	3.85										1
LIDFA	10.96	7.84	6.99	6.25	6.10	5.94	5.64	5.55	5.21	4.96	4.92		9	FENER	32.52	4.03	3.83										1
PINSU	32.42	6.80	6.26	5.75	5.53	3.89	2.31	1.93	1.69	0.92	0.23		9	FROTO	17.76	77.02	76.95										1
DOAS	14.73	18.30	18.22	17.81	17.42	16.86	15.80	13.97	13.92	13.73			8	GENTS	52.54	5.36	5.31										1
PETUN	33.15	4.85	4.76	4.56	4.43	4.24	4.12	4.12	4.12	4.12			8	GRNYO	96.38	9.85	9.70										1
EGPRO	3.95	1.68	1.68	1.68	1.61	1.58	1.54	1.51	1.47				7	GSDDE	22.03	3.25	2.95										1
INTEM	14.07	2.30	2.18	2.06	1.84	1.71	1.51	1.24	1.03				7	HEKTS	42.29	6.67	6.59										1
METUR	65.96	7.63	7.29	6.53	5.21	4.08	3.57	2.85	2.19				7	ISYAT	67.31	0.04	0.04										1
TURGG	23.33	2.51	2.51	2.51	2.46	2.43	2.37	2.29					7	ITTFH	84.86	3.00	2.97										1
BLCYT	33.08	11.10	10.92	10.85	10.49	10.37	10.26	10.11					6	KCHOL	26.4	83.02	82.92										1
EDIP	40.95	19.12	17.31	16.61	16.46	16.03	15.44	14.98					6	KERV	13.13	0.67	0.66										1
OZBAL	44.54	5.61	5.07	4.84	3.86	1.87	0.49	0.01					6	KONYA	15.86	54.09	54.08										1
AEFES	32.27	79.40	79.34	79.27	79.07	78.93	78.90						5	KORDS	28.51	43.51	43.50										1
ALCAR	14.77	0.80	0.79	0.56	0.53	0.48	0.11						5	KOZAL	29.99	71.66	71.41										1
DGKLB	46.75	9.46	9.41	9.32	8.98	8.78	8.31						5	KRDMA	65.56	5.59	5.49										1
EGGUB	45.17	0.32	0.30	0.28	0.26	0.20	0.15						5	KRDMB	61.24	4.22	4.16										1
ERSU	57.6	5.90	5.02	4.03	2.99	2.74	2.23						5	KRDMD	91.99	24.43	24.05										1
HATEK	20.55	1.73	1.34	1.13	1.01	0.92	0.83						5	MAKTK	19.73	4.32	4.25										1
ISGSY	31.21	20.16	19.90	18.78	17.18	16.60	15.51						5	METRO	61.63	5.29	5.12										1
OYAYO	52.7	1.56	1.33	1.08	0.94	0.40	0.19						5	MFRDIN	44.89	8.80	8.76										1
AGYO	15.79	2.72	2.69	2.57	2.36	2.21							4	ODAS	59.93	5.81	5.72										1
BRMEN	93.98	7.45	5.67	5.56	5.52	5.33							4	ORGE	46.18	19.51	18.78										1
CRFSA	3.37	6.95	6.80	6.66	6.36	4.55							4	PEGYO	77.54	8.52	8.42										1
GARFA	8.37	4.19	3.17	1.68	0.94	0.10							4	SASA	15.19	6.04	6.01										1
GEDZA	50.38	6.35	6.28	6.28	6.19	6.08							4	SILVR	44.93	12.41	11.67										1
GUBRF	23.62	8.74	8.70	8.65	8.43	8.41							4	SKTAS	48.34	9.57	9.25										1
MAVI	72.58	87.16	87.10	87.06	86.98	86.80							4	SOKM	36.93	47.29	47.28										1
SELEC	14.9	59.34	59.11	59.07	58.84	58.84							4	TAVHL	44.43	93.08	93.06										1
TRKCM	29.62	43.02	42.93	42.64	42.37	42.33							4	TGSAS	45.16	10.31	9.71										1
ACSEL	51.75	8.40	8.21	8.02	7.83								3	TLMAN	29.81	16.48	16.19										1
AVTUR	63.7	1.19	1.09	1.05	0.91								3	TRCAS	27.69	5.74	5.51										1
BAKAB	15.76	3.48	3.45	3.45	3.32								3	TSKB	38.62	37.57	37.53										1
CUSAN	25.96	33.26	33.03	32.67	32.01								3	TSPOR	48.96	2.82	2.51										1
DURDO	32.04	0.05	0.04	0.03	0.03								3	TTKOM	14.98	72.43	72.19										1
EKGYO	50.66	47.50	47.45	47.24	44.44								3	TUKAS	15.75	1.93	1.86										1
GLRYH	79.41	5.36	5.11	4.50	4.36								3	ULAS	66.05	10.76	10.73										1
MPARK	33.46	81.56	81.51	81.48	81.36								3	UTPYA	38.69	5.84	5.74										1
RAYSG	5.18	86.57	86.54	86.42	86.33								3	VAKFN	22.52	0.92	0.76										1
SMART	48.75	0.23	0.22	0.21	0.21								3	YGGYO	81.79	0.28	0.28										1
SNGYO	30.81	3.16	3.15	3.15	3.15								3	YGYO	84.47	9.90	9.89										1
ADESE	92.9	3.24	2.44	2.34									2														
ARCLK	25.02	74.59	74.37	74.09									2														
ARENA	50.6	53.91	53.59	53.52									2														
ASLAN	3.24	0.67	0.67	0.65									2														
AVGYO	99.99	14.07	13.49	13.38									2														
AVOD	86.52	1.13	0.84	0.33									2														
DMSAS	49.19	8.98	8.95	8.90									2														
EREGL	47.58	70.96	70.78	70.61									2														
GEDIK	4.75	2.84	2.21	0.03									2														
GOZDE	24.42	8.74	8.73	8.72									2														
HALKB	48.39	44.15	44.08	43.35									2														
IEYHO	99.52	1.67	1.52	1.12									2														
ISGYO	43.54	19.05	18.89	18.44									2														
KAREL	28.7	19.02	18.71	18.58									2														
KARSN	34.56	1.36	1.25	1.16									2														
LOGO	66.25	58.59	58.59	58.54									2														
MARKA	99.4	9.90	9.46	9.35									2														
PAGYO	33.48	2.86	2.73	2.72																							

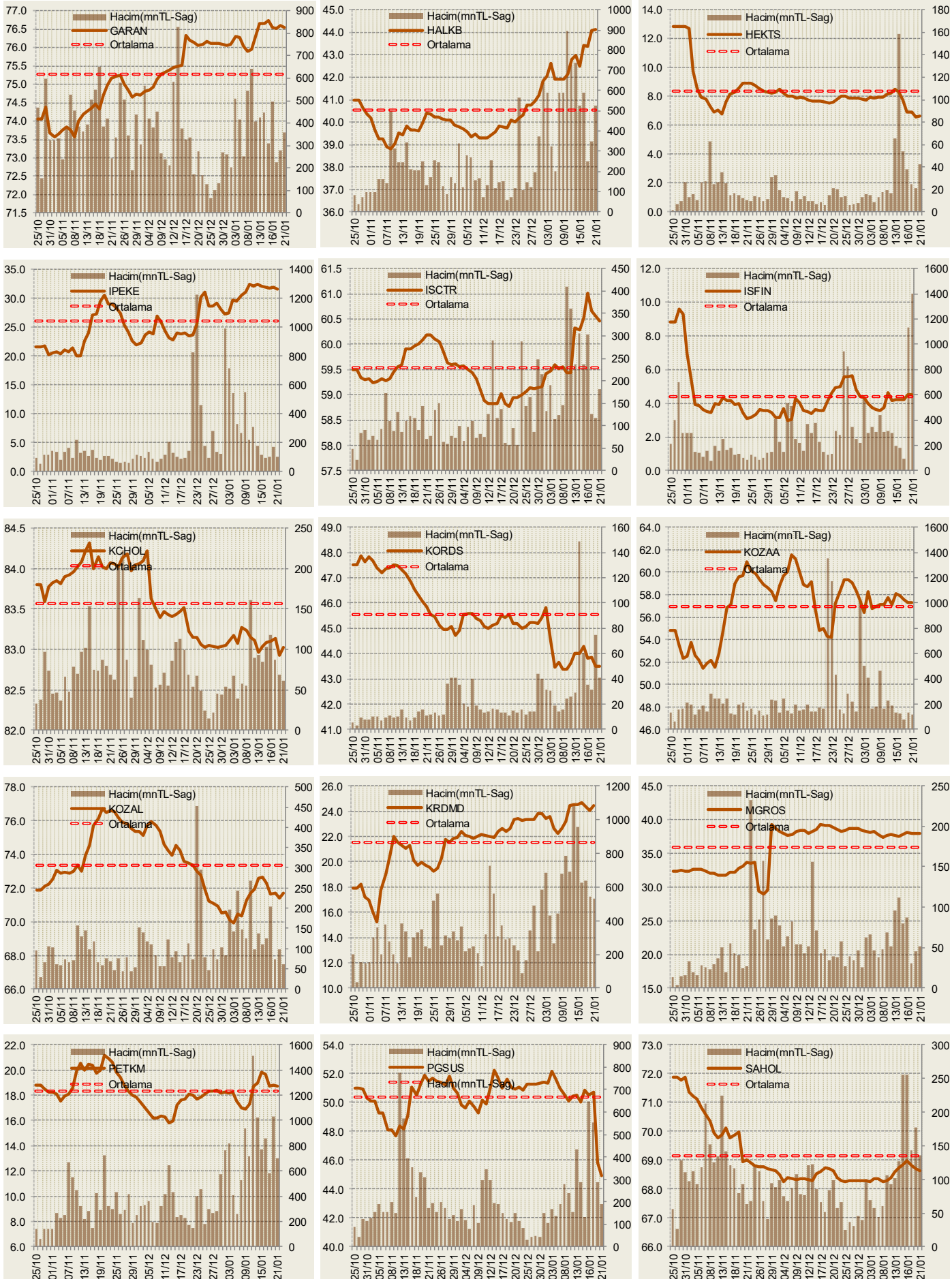
Yabancı Oranı 10 Günlük Düşüş Matrisi (10 Gündür Sürekli Düşen Hisseler)													Gün Sayısı
Hisse	HAO(%)	21/01	20/01	17/01	16/01	15/01	14/01	13/01	10/01	09/01	08/01	07/01	
AKFGY	24.26	20.72	20.81	21.36	21.52	21.68	21.81	21.96	22.16	22.22	22.29	22.37	10
AKGRT	27.97	66.55	66.63	66.75	66.98	67.20	67.40	67.44	67.62	67.63	67.64	67.75	10
CLEBI	10	18.36	18.41	18.80	18.98	19.07	19.32	19.71	20.08	20.31	20.60	20.88	10
GSRAY	33.56	1.44	1.50	1.58	1.67	1.71	1.78	1.93	2.21	2.62	2.93	3.34	10
TRGYO	21.13	34.31	34.64	34.67	34.75	34.84	34.85	34.97	35.10	35.17	35.26	35.33	10
IHLGM	74.22	18.05	18.51	19.00	19.64	20.15	20.80	21.44	22.02	22.04	22.25		9
INFO	54.07	11.62	11.70	12.54	12.93	12.93	12.93	12.94	12.99	12.99	13.00		9
NIBAS	20.29	17.99	18.03	18.08	18.38	18.61	18.71	18.73	18.74	18.74	20.76		9
CRDFA	14.6	17.82	17.84	17.86	17.87	17.95	17.98	18.00	18.04	18.32			8
LUKSK	14.71	1.32	1.38	1.48	1.63	1.75	1.90	2.00	2.03	2.22			8
ISMEN	28.59	53.54	53.90	54.53	55.14	55.62	56.05	56.37	56.58				7
PNSUT	38.14	13.92	14.27	14.80	15.57	16.31	16.52	18.03	18.81				7
ASELS	25.78	28.07	28.16	28.58	29.28	29.34	29.41	29.75					6
GEREL	69.16	8.25	8.99	9.44	10.48	11.04	11.24	12.77					6
IHEVA	34.89	1.91	1.92	1.93	1.94	1.94	1.95	2.00					6
OZKGY	24.99	51.27	52.69	53.34	53.74	53.86	54.49	55.08					6
AYGAZ	23.65	70.15	70.23	70.34	70.40	70.48	70.72						5
DAGHL	48.97	0.00	0.66	0.72	0.88	1.76	2.58						5
FLAP	83.74	3.60	6.37	6.69	6.76	7.52	7.79						5
LINK	30.99	21.03	21.22	21.81	22.10	22.12	22.65						5
PSDTC	45.1	0.01	0.01	0.02	0.02	0.02	0.02						5
TUPRS	48.93	74.22	74.49	75.50	75.90	76.62	76.80						5
ULKER	40.02	93.87	93.89	93.90	93.92	93.94	93.96						5
AKSUE	71.41	11.22	11.62	11.94	12.07	12.29							4
ALKA	18.34	4.62	4.63	4.97	5.96	6.02							4
ALKIM	37.9	15.11	15.24	16.22	16.32	16.57							4
ARSAN	41.62	3.84	3.85	3.89	3.91	3.93							4
AYEN	13.55	18.76	25.52	27.89	29.93	31.83							4
CEOEM	36.17	1.68	1.77	1.78	1.84	2.81							4
DEVA	17.76	5.36	5.37	5.39	5.41	5.47							4
EUHOL	58.98	0.80	1.09	1.20	1.47	1.54							4
FONET	41.66	29.81	35.72	35.80	36.79	38.36							4
GSDHO	49.92	9.47	9.86	11.18	11.70	12.12							4
KOZAA	44.89	57.27	57.31	57.59	57.92	58.11							4
RHEAG	94.58	0.24	0.36	0.40	0.62	0.79							4
RYGYO	38	54.13	54.23	54.59	55.12	55.75							4
RYSAS	64.04	39.50	39.74	39.88	40.03	41.04							4
SEKUR	39.2	14.04	14.67	15.31	15.99	16.55							4
SISE	32.46	28.17	28.57	28.60	29.14	29.57							4
ULUSE	6.3	79.38	79.38	79.38	79.38	79.39							4
YAPRK	26.05	4.39	5.41	6.01	6.32	7.29							4
YESIL	63.5	0.99	1.23	1.65	2.13	2.15							4
AGHOL	28.84	29.86	29.95	30.32	30.33								3
ANHYT	15.1	58.34	58.36	58.38	58.41								3
ASUZU	14.48	6.22	6.97	7.11	7.39								3
BANVT	8.29	83.37	83.57	83.66	83.67								3
BFREN	15.42	30.72	31.16	31.58	31.61								3
BRSAN	19.2	27.36	27.41	28.30	28.82								3
GOODY	25.32	52.52	52.60	52.70	52.75								3
IHYAY	73.9	7.44	8.07	8.33	9.23								3
ISCTR	31.92	60.46	60.56	60.65	61.00								3
JANTS	15.02	4.70	4.71	4.78	4.79								3
KRTEK	23.57	17.49	18.25	18.69	19.82								3
MARTI	61.71	7.18	7.53	8.28	8.32								3
MARGYO	48.51	8.41	9.00	10.21	10.46								3
NETAS	36.92	2.65	2.82	3.70	4.09								3
OTKAR	27.5	31.27	31.57	31.78	31.79								3
PARSN	28.34	11.39	11.60	11.62	11.69								3
SAHOL	48.31	68.64	68.71	68.80	68.98								3
SANKO	8.8	0.49	0.79	0.90	0.95								3
SODA	37.95	36.26	36.66	37.26	37.56								3
TATGD	41.3	18.14	18.28	18.70	19.24								3
TCELL	48.95	88.63	88.73	88.85	89.02								3
ULUUN	24.17	13.79	13.88	13.99	14.12								3
VAKKO	10.48	18.13	18.47	18.65	19.10								3
ADANA	58.43	5.26	5.27	5.29									2
AFYON	48.43	1.21	1.56	1.68									2
AKGUV	70.42	0.42	0.43	0.43									2
ALBRK	24.57	12.49	12.54	13.23									2
ANELE	33.43	46.63	46.92	47.12									2
ATEKS	18.85	3.42	3.47	3.63									2
ATLAS	68.23	4.92	5.46	5.69									2
BAGFS	58.64	12.76	12.86	13.61									2
BERA	46.49	14.32	14.50	14.68									2
BJKAS	48.98	0.86	0.94	1.09									2
BOSSA	12.16	3.25	3.37	3.39									2
CEMTS	40.97	14.89	15.15	15.77									2
CIMSA	35.65	23.19	23.40	23.45									2
DERAS	49.54	1.53	1.60	2.17									2
DESA	18.18	13.46	13.76	14.02									2

Yabancı Oranı 10 Günlük Düşüş Matrisi (10 Gündür Sürekli Düşen Hisseler)													Gün Sayısı
Hisse	HAO(%)	21/01	20/01	17/01	16/01	15/01	14/01	13/01	10/01	09/01	08/01	07/01	
DESPC	50.56	17.10	17.48	17.74									2
DGGYO	5.46	0.49	0.49	0.51									2
DOHOL	35.84	48.83	49.00	49.28									2
ECILC	19.7	13.00	13.26	14.04									2
ECZYT	18.41	2.95	3.01	3.07									2
ERBOS	53.99	6.50	6.69	6.87									2
GUSGR	18.83	2.86	2.90	3.58									2
HDFGS	58.77	8.74	8.92	9.28									2
HLGYO	17.57	13.12	13.42	13.52									2
IDGYO	43.29	1.98	2.39	2.50									2
ISDMR	5.06	20.09	20.10	20.17									2
KARTN	21.6	3.87	3.88	3.92									2
KRONT	60.27	5.71	6.09	6.25									2
KRSTL	90.04	4.35	4.42	5.08									2
KUTPO	24.17	3.93	3.94	4.08									2
LKMNH	66.06	35.77	36.73	36.79									2
MAALT	29.67	6.34	6.71	6.72									2
MEPET	52.67	0.70	1.04	1.38									2
MNDRS	46.83	12.72	13.71	13.73									2
OLMIP	7	0.02	0.04	0.04									2
PAPIL	27.26	1.17	1.30	1.46									2
PENGD	41.29	4.01	4.17	4.50									2
PGSUS	36.22	44.90	45.84	50.72									2
PRKAB	16.25	5.20	5.86	6.63									2
QNBFB	0.12	0.00	0.01	0.01									2
RTALB	79.44	1.14	2.82	2.83									2
SARKY	82.75	1.61	1.65	1.69									2
TEKTU	48.01	18.77	19.06	19.72									2
UNYEC	8.61	6.56	6.74	6.83									2
VERUS	26.35	58.07	58.09	58.17									2
VKFYO	39.99	0.82	0.90	1.66									2
YATAS	57.62	41.44	41.51	41.57									2
YAYLA	71.08	4.37	5.06	5.30									2
YUNSA	42.11	9.06	14.52	14.98									2
ZOREN	15.41	14.70	14.77	14.86									2
ADBGR	9.89	2.77	3.01										1
ADEL	27.68	28.55	28.64										1
ADNAC	26.44	2.42	2.63										1
AKENR	25.23	6.43	6.55										1
AKSEN	20.57	18.00	18.18										1
ALCTL	34.96	15.32	15.41										1
ANACM	22.61	47.78	47.										

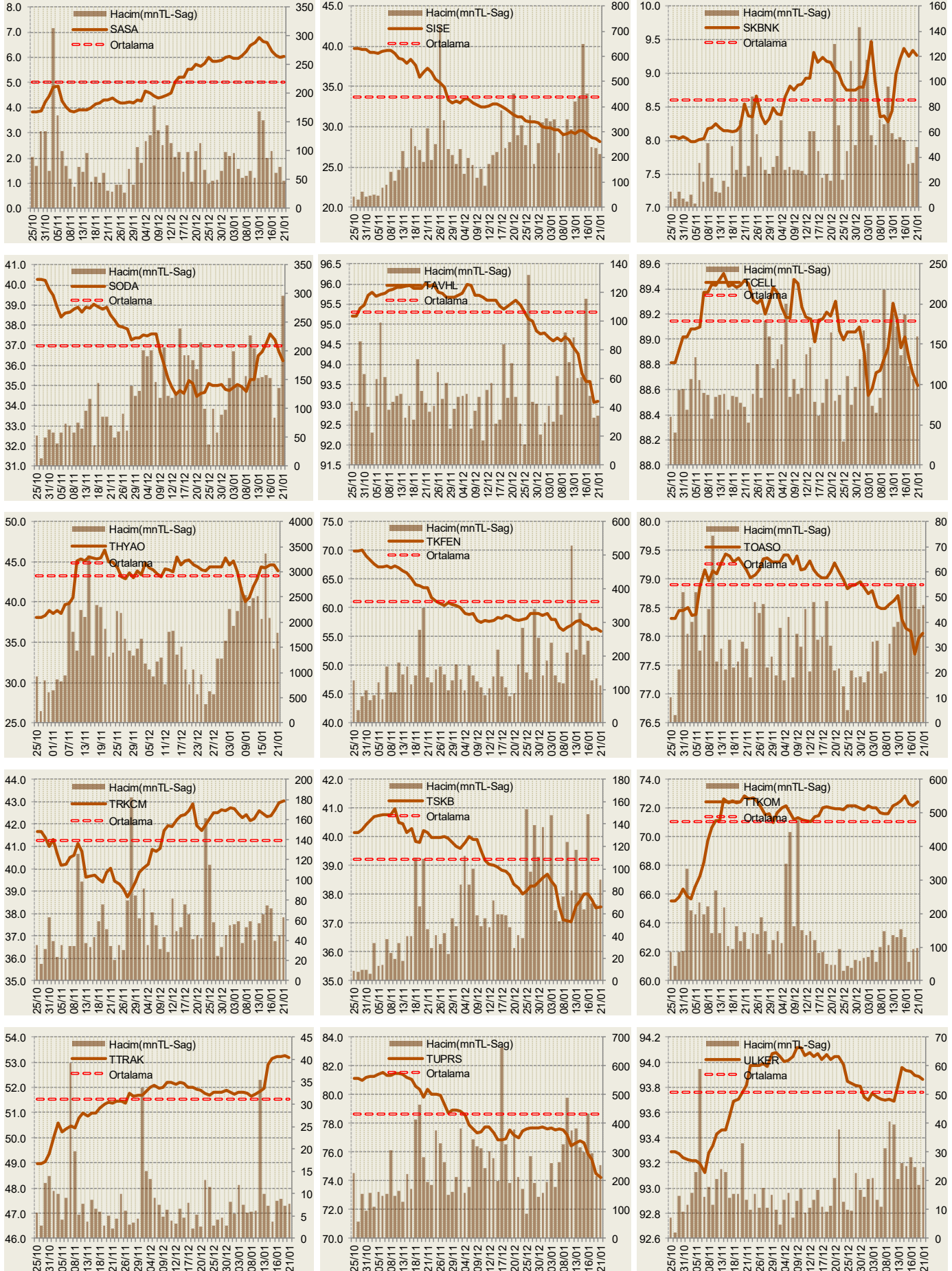
Yabancı Oranı Grafikleri BIST-50 için



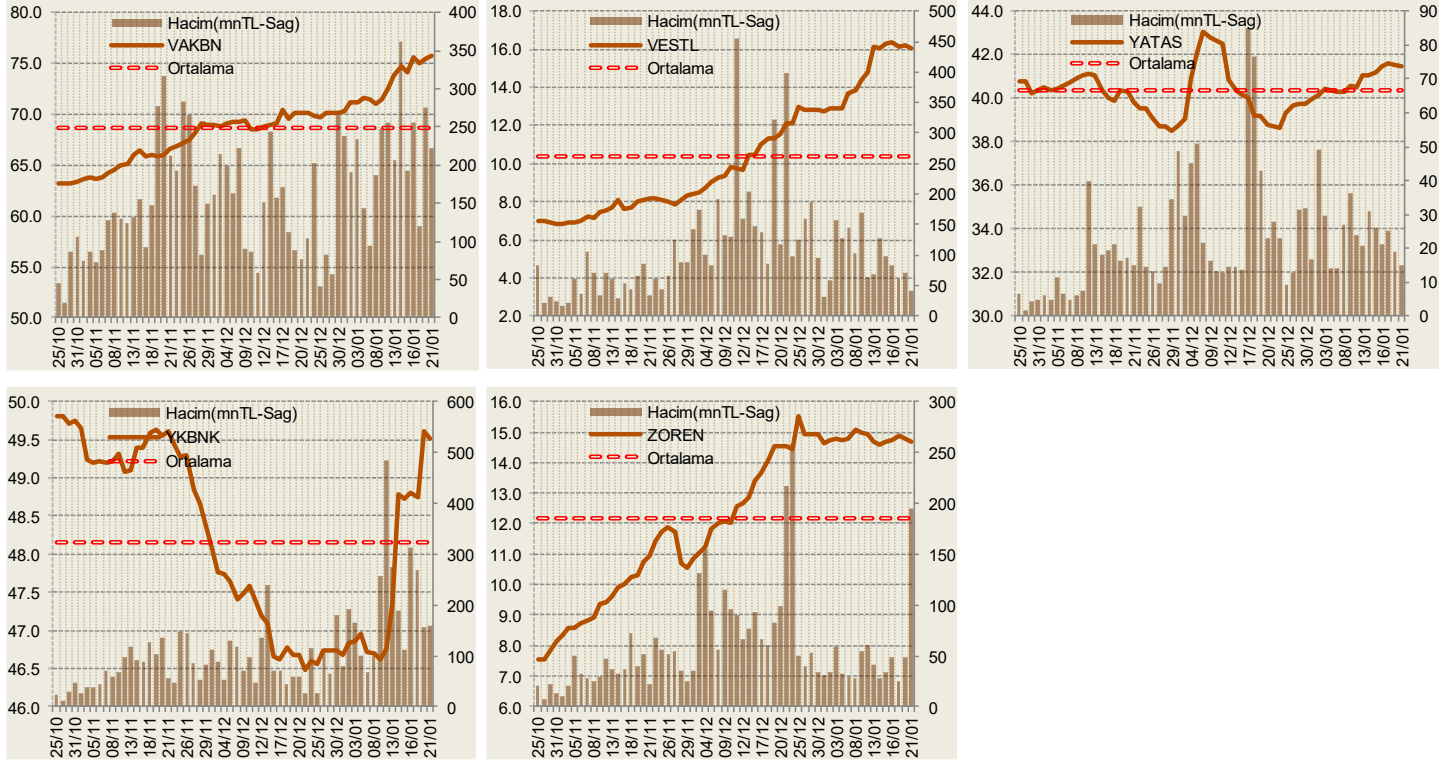
Yabancı Oranı Grafikleri BIST-50 için



Yabancı Oranı Grafikleri BIST-50 için



Yabancı Oranı Grafikleri BIST-50 için



Bilgilendirme notu: Seçilmiş aracı kurumların takas toplamları ile hesaplanmaktadır. Farklı kurumlarda tutulan yabancı takasları olabilir, bu durum hisseler için hesaplanan oranlarda farklılıklar yaratabilir.

Öneri bilgilendirmesi: İş Yatırım Menkul Değerler A.Ş.'nin (İş Yatırım) BIST'te halka açık şirketler için AL, TUT ve SAT yönündeki önerileri BIST-100 endeksinin (endeks) beklenen getirisine göre değerlendirilmektedir. Tüm bu öneriler İş Yatırım Araştırma Bölümü analistleri tarafından şirketlerin ileride elde edeceği tahmin edilen karları, nakit akımları ve bilançolarına göre bağımsız olarak değerlendirilir. Ek olarak, analistler koşulların elverişsiz olduğu veya doğru değerlendirme yapmanın mümkün olmadığı durumlarda bazı hisse senetleri için geçici olarak GÖZDEN GEÇİRİLİYOR önerisi verebilirler. Münferit her şirket için yatırım önerisi sırasıyla belirtilen şu kriterlere göre değerlendirilir;

İş Yatırım Hisse senedi tavsiye metodolojisi:

- Artış Potansiyeli > %25 : AL
- %10 < Artış Potansiyeli < %25 :TUT
- Artış Potansiyeli < %10 : SAT

Her sınır değeri için analist +/- %5 kanaat kullanabilmektedir.

Burada yer alan bilgiler İş Yatırım Menkul Değerler A.Ş. tarafından bilgilendirme amacı ile hazırlanmıştır. Yatırım bilgi, yorum ve tavsiyeleri yatırım danışmanlığı kapsamında değildir. Yatırım danışmanlığı hizmeti; aracı kurumlar, portföy yönetim şirketleri, mevduat kabul etmeyen bankalar ile müşteri arasında imzalanacak yatırım danışmanlığı sözleşmesi çerçevesinde sunulmaktadır. Burada yer alan yorum ve tavsiyeler, yorum ve tavsiyede bulunanların kişisel görüşlerine dayanmaktadır. Herhangi bir yatırım aracının alım-satım önerisi ya da getiri vaadi olarak yorumlanmamalıdır. Bu görüşler mali durumunuz ile risk ve getiri tercihlerinize uygun olmayabilir. Bu nedenle, sadece burada yer alan bilgilere dayanarak yatırım kararı verilmesi beklentilerinize uygun sonuçlar doğurmayabilir.

Burada yer alan fiyatlar, veriler ve bilgilerin tam ve doğru olduğu garanti edilemez; içerik, haber verilmeksizin değiştirilebilir. Tüm veriler, İş Yatırım Menkul Değerler A.Ş. tarafından güvenilir olduğuna inanılan kaynaklardan alınmıştır. Bu kaynakların kullanılması nedeni ile ortaya çıkabilecek hatalardan İş Yatırım Menkul Değerler A.Ş. sorumlu değildir.