

Günlük Yabancı Oranları Tablosu

16/01/2020

Günlük Değişime Göre											
BİST'in yabancı payı günlük değişimi			Puan								
En Çok Artan Hisseler	Cari Deger Yabancı Payı	14/01/2020 Yabancı Payı	Puan Değ. bps	HAO %	Günlük Getiri %	En Çok Azalan Hisseler	Cari Deger Yabancı Payı	14/01/2020 Yabancı Payı	Puan Değ. bps	HAO %	Günlük Getiri %
AYEN	31.83	28.29	3.54	14	-1.0	ODAS	7.09	11.88	-4.78	60	0.4
SONME	5.75	3.80	1.95	6	2.3	MRGYO	9.10	10.31	-1.21	49	7.3
OZGYO	2.77	0.84	1.93	49	-2.4	KUTPO	4.18	5.11	-0.92	24	-0.8
YKGYO	10.48	8.56	1.92	45	6.7	DAGHL	1.76	2.58	-0.82	49	14.9
MARKA	8.76	7.04	1.71	99	-0.8	TKFEN	57.07	57.83	-0.77	51	-1.4
ETYAT	8.58	6.87	1.71	84	-2.9	TMSN	1.09	1.84	-0.75	29	-1.6
MERKO	4.85	3.22	1.63	89	0.0	IHLGM	20.15	20.80	-0.66	74	0.9
PINSU	3.89	2.31	1.58	32	-2.0	KRGYO	25.46	26.12	-0.66	16	0.4
THYAO	44.36	42.89	1.47	49	-0.7	OZKGY	53.86	54.49	-0.63	25	0.4
DGATE	13.41	11.99	1.42	34	-1.1	VAKBN	74.11	74.70	-0.60	25	-2.0

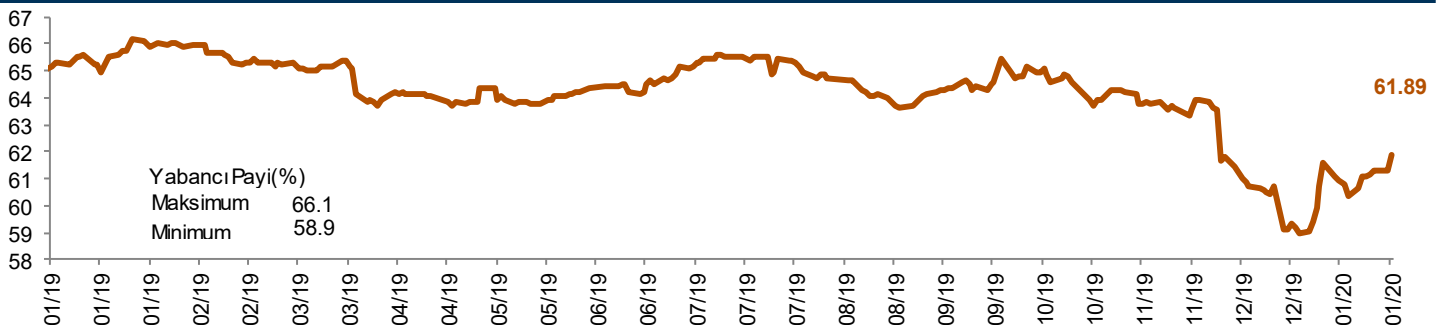
Haftalık Değişime Göre											
BİST'in yabancı payı haftalık değişim			Bps								
En Çok Artan Hisseler	Cari Deger Yabancı Payı	08/01/2020 Yabancı Payı	Puan Değ. bps	HAO %	Hafta Getiri %	En Çok Azalan Hisseler	Cari Deger Yabancı Payı	08/01/2020 Yabancı Payı	Puan Değ. bps	HAO %	Hafta Getiri %
YAPRK	7.29	1.14	6.16	26	34.1	ASUZU	7.25	13.93	-6.68	14	7.7
SONME	5.75	0.04	5.71	6	8.3	TKNSA	5.84	11.26	-5.42	34	40.0
MARKA	8.76	3.05	5.71	99	8.2	FORMT	5.07	10.33	-5.25	26	-5.0
BSOKE	5.99	0.74	5.24	25	10.0	KLMSN	22.06	26.57	-4.51	31	6.0
AYEN	31.83	27.29	4.54	14	22.7	SANFM	2.48	5.78	-3.31	38	-6.8
VERTU	9.18	4.82	4.36	32	6.8	DAGHL	1.76	4.01	-2.25	49	25.7
ODAS	7.09	2.90	4.19	60	20.5	NIBAS	18.61	20.76	-2.15	20	-22.2
AVGYO	13.19	9.10	4.10	100	10.6	IHLGM	20.15	22.25	-2.10	74	11.9
PINSU	3.89	0.23	3.66	32	15.7	EUKYO	6.15	8.13	-1.97	64	10.5
DOGUB	10.31	6.71	3.60	44	18.1	CELHA	4.39	6.23	-1.84	22	25.6

Aylık Değişime Göre											
BİST'in yabancı payı aylık değişimi			Bps								
En Çok Artan Hisseler	Cari Deger Yabancı Payı	13/12/2019 Yabancı Payı	Puan Chng. bps	HAO %	Ay Getiri %	En Çok Azalan Hisseler	Cari Deger Yabancı Payı	13/12/2019 Yabancı Payı	Puan Chng. bps	HAO %	Ay Getiri %
SNPAM	16.02	1.84	14.19	3	18.8	ALBRK	14.01	27.15	-13.15	25	36.7
NIBAS	18.61	8.35	10.26	20	-31.6	INDES	52.02	63.75	-11.72	61	12.4
IPEKE	32.04	22.81	9.24	38	31.5	NUGYO	6.53	17.94	-11.41	10	11.5
AKSUE	12.29	3.16	9.14	71	9.3	ODAS	7.09	17.03	-9.94	60	27.6
VERTU	9.18	0.43	8.75	32	29.8	USAK	5.27	14.66	-9.39	87	1.7
MARKA	8.76	0.08	8.68	99	-0.8	MIPAZ	14.25	22.97	-8.72	17	0.5
IHYAY	9.20	0.85	8.35	74	9.4	EMKEL	1.52	9.60	-8.08	77	9.2
TDGYO	29.01	20.71	8.30	28	23.9	PRKAB	4.74	12.33	-7.59	16	16.9
TEKTU	19.06	11.20	7.86	48	29.1	PNSUT	16.31	23.62	-7.31	38	2.5
LKMNH	36.13	28.75	7.38	66	15.0	BNTAS	8.98	16.14	-7.16	58	9.5

Yıllık Değişime Göre											
BİST'in yabancı payı yıllık değişimi			Bps								
En Çok Artan Hisseler	Cari Deger Yabancı Payı	31/12/2019 Yabancı Payı	Puan Chng. bps	HAO %	Yıllık Getiri %	En Çok Azalan Hisseler	Cari Deger Yabancı Payı	31/12/2019 Yabancı Payı	Puan Chng. bps	HAO %	Yıllık Getiri %
SNPAM	16.02	8.16	7.86	3	15.9	TKNSA	5.84	18.76	-12.92	34	57.6
MARKA	8.76	1.41	7.34	99	0.9	NUGYO	6.53	18.02	-11.48	10	9.0
IHYAY	9.20	2.18	7.02	74	-8.8	ALBRK	14.01	21.36	-7.36	25	14.4
VERTU	9.18	2.77	6.41	32	8.4	ODAS	7.09	13.31	-6.22	60	23.3
AKSUE	12.29	6.33	5.97	71	0.7	MIPAZ	14.25	20.33	-6.08	17	-0.5
ARENA	53.39	48.01	5.38	51	25.5	ASUZU	7.25	12.86	-5.61	14	-0.1
AVGYO	13.19	7.88	5.31	100	4.0	FORMT	5.07	10.33	-5.25	26	-5.0
BSOKE	5.99	1.17	4.82	25	9.2	INDES	52.02	57.25	-5.23	61	12.9
ANELE	46.34	41.63	4.71	33	-0.9	TMSN	1.09	5.75	-4.66	29	6.6
IPEKE	32.04	28.14	3.90	38	13.6	PNSUT	16.31	20.36	-4.06	38	9.9

BOYP: <https://www.kap.org.tr/Bildirim/770038>

BİST Yıllık Yabancı Oranı Grafiği



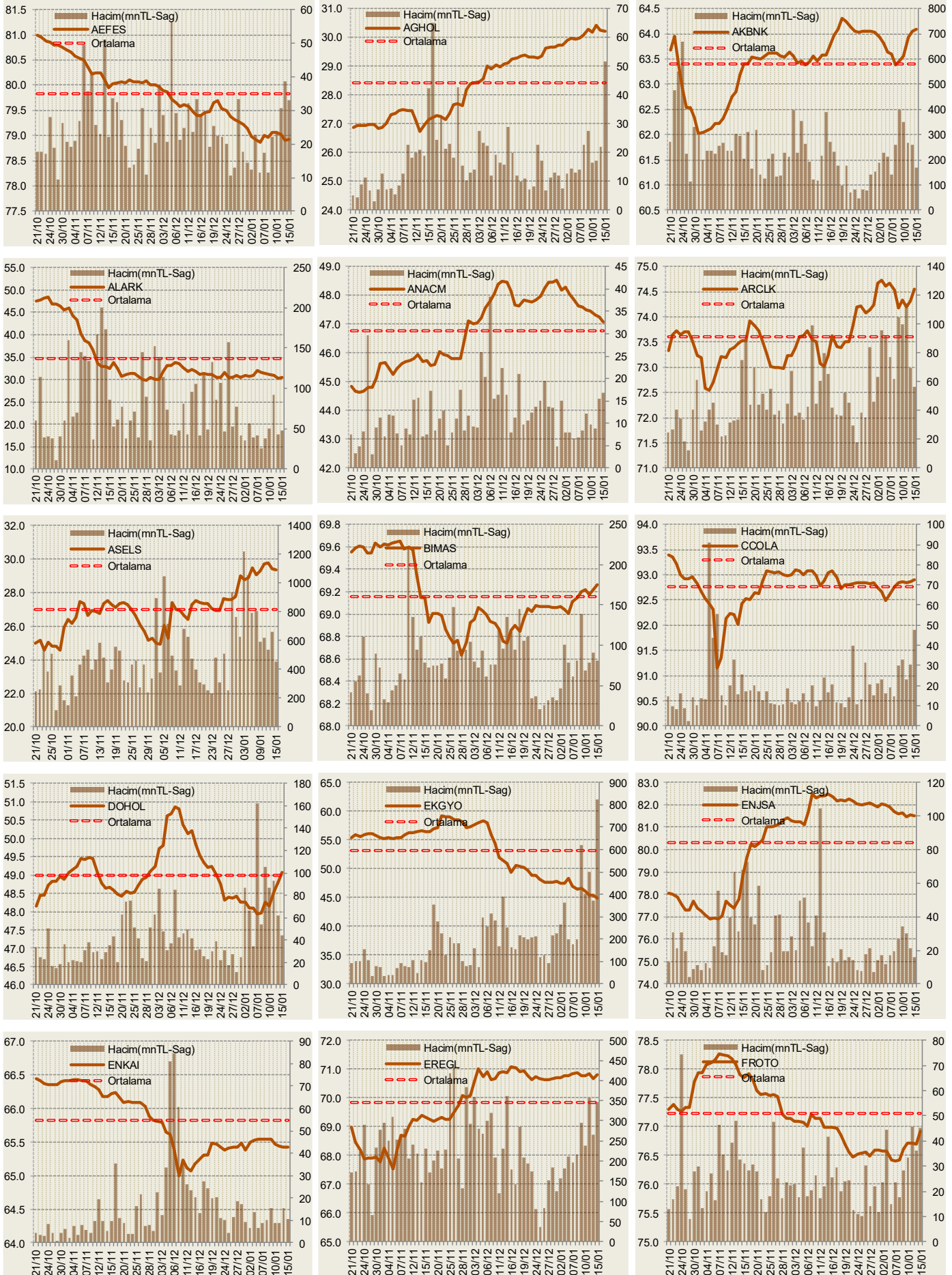
**Hisseler için belirtilen oranlar HAO kısmı için geçerlidir.

Cari Hisse Yabancı Oranları									
Hisse	Yabancı Payı(%)	Hisse	Yabancı Payı(%)	Hisse	Yabancı Payı(%)	Hisse	Yabancı Payı(%)	Hisse	Yabancı Payı(%)
ACSEL	7.92	COLLA	92.91	GLYHO	48.64	LOGO	58.74	SAYAS	6.13
ADANA	5.21	CELHA	4.39	GOLTS	7.52	LUKSK	1.75	SEKUR	16.55
ADBGR	2.14	CEMAS	6.17	GOODY	52.35	MAALT	6.73	SELEC	58.84
ADEL	28.20	CEMTS	15.28	GOZDE	8.74	MAKTK	4.05	SILVR	9.22
ADESE	3.82	CEOEM	2.81	GRNYO	9.54	MARKA	8.76	SISE	29.57
ADNAC	2.70	CIMSA	23.06	GSDDE	2.84	MARTI	7.28	SKBNK	9.21
AEFES	78.93	CLEBI	19.07	GSDHO	12.12	MAVI	86.80	SKTAS	9.55
AFYON	1.56	CMBTN	2.47	GSRAY	1.71	MEGAP	0.35	SMART	0.21
AGHOL	30.21	CMENT	0.36	GUBRF	8.41	MEPET	1.07	SNGYO	3.16
AGYO	2.21	CRDFA	17.95	GUSGR	3.10	MERKO	4.85	SNPAM	16.02
AKBNK	64.09	CRFSA	4.55	GYHOL	0.75	METRO	4.47	SODA	37.06
AKCNS	18.78	CUSAN	32.33	HALKB	42.49	METUR	4.08	SOKM	47.27
AKENR	5.41	DAGHL	1.76	HATEK	0.92	MGROS	37.82	SONME	5.75
AKFGY	21.68	DAGI	8.44	HDFGS	9.37	MIPAZ	14.25	SRVGY	2.62
AKGRT	67.20	DENCM	4.19	HEKTS	7.77	MMCAS	1.83	TATGD	19.17
AKGUV	0.43	DENGE	0.02	HLGYO	13.22	MNDRS	13.34	TAVHL	93.79
AKMGY	0.18	DERAS	1.99	HUBVC	0.14	MPARK	81.56	TBORG	14.50
AKSA	47.55	DERIM	14.38	HURGZ	5.18	MRDIN	8.40	TCELL	88.93
AKSEN	17.88	DESA	13.81	ICBCT	1.02	MRGYO	9.10	TDGYO	29.01
AKSGY	44.14	DESPC	17.31	IDEAS	0.00	MRSHL	75.12	TEKTU	19.06
AKSUE	12.29	DEVA	5.47	IDGYO	2.18	MSGYO	6.46	TGSAS	9.61
ALARK	30.44	DGATE	13.41	IEYHO	1.40	MTRYO	2.48	THYAO	44.36
ALBRK	14.01	DGGYO	0.48	IEVA	1.94	NATEN	2.90	TIRE	73.56
ALCAR	0.48	DGKLB	8.78	IHGZT	3.76	NETAS	3.55	TKFEN	57.07
ALCTL	15.09	DIRT	4.25	IHLAS	1.89	NIBAS	18.61	TKNSA	5.84
ALGYO	14.90	DITAS	6.14	IHLGM	20.15	NTHOL	11.58	TLMAN	18.45
ALKA	6.02	DMSAS	9.12	IHYAY	9.20	NUGYO	6.53	TMPOL	2.68
ALKIM	16.57	DOAS	16.86	INDES	52.02	NUHCM	5.33	TMSN	1.09
ANACM	47.09	DOBUR	28.99	INFO	12.93	ODAS	7.09	TOASO	78.14
ANELE	46.34	DOCO	81.60	INTEM	1.71	OLMIP	0.06	TRCAS	6.69
ANHYT	58.38	DOGUB	10.31	IPKEKE	32.04	ORGE	18.08	TRGYO	34.84
ANSGR	19.85	DOHOL	49.08	ISCTR	60.52	OSTIM	2.34	TRKCM	42.33
ARCLK	74.55	DOKTA	0.00	ISDMR	20.13	OTKAR	31.39	TSGYO	1.42
ARENA	53.39	DURDO	0.03	ISFIN	4.24	OYAYO	0.40	TSKB	37.99
ARMDA	3.34	DYOBY	5.67	ISGSY	16.60	OYLUM	4.89	TSPOR	4.30
ARSAN	3.93	DZGYO	4.32	ISGYO	19.36	OZBAL	1.87	TTKOM	72.48
ASELS	29.34	ECILC	13.23	ISMEN	55.62	OZGYO	2.77	TTRAK	53.14
ASLAN	0.66	ECZYT	3.00	ISYAT	0.04	OZKGY	53.86	TUCLK	12.88
ASUZU	7.25	EDIP	16.03	ITTFH	3.52	OZRDN	0.00	TUKAS	1.82
ATEKS	3.25	EGEEN	26.14	IZMDC	1.71	PAGYO	2.94	TUPRS	76.62
ATLAS	5.04	EGGUB	0.20	JANTS	4.51	PAPIL	1.46	TURGG	2.46
AVGYO	13.19	EGPRO	1.58	KAPLM	0.30	PARSN	11.56	ULAS	10.76
AVHOL	0.22	EGSER	12.08	KAREL	18.44	PEGYO	8.95	ULKER	93.94
AVISA	96.58	EKGYO	44.88	KARSN	1.32	PEKGY	3.07	ULUSE	79.39
AVOD	1.72	EMKEL	1.52	KARTN	3.85	PENGD	4.89	ULUUN	14.00
AVTUR	1.28	ENJSA	81.52	KATMR	5.46	PETKM	19.81	UNYEC	6.42
AYEN	31.83	ENKAI	65.42	KCHOL	83.09	PETUN	4.24	USAK	5.27
AYGAZ	70.48	EPLAS	0.00	KENT	93.62	PGSUS	50.87	UTPYA	5.91
BAGFS	12.63	ERBOS	6.68	KERTV	0.63	PINSU	3.89	VAKBN	74.11
BAKAB	3.41	EREGL	70.80	KFEIN	6.44	PKART	8.40	VAKFN	0.30
BANVT	83.64	ERSU	2.74	KLGYO	10.65	PNSUT	16.31	VAKKO	18.91
BASCM	3.86	ESCOM	6.80	KLMSN	22.06	POLHO	10.13	VANGD	0.24
BERA	14.78	ETILR	20.53	KLNMA	36.41	PRKAB	4.74	VERTU	9.18
BEYAZ	0.26	ETYAT	8.58	KNFRT	2.45	PRKME	16.07	VERUS	58.14
BFREN	31.28	EUHOL	1.54	KONYA	53.69	PSDTC	0.02	VESBE	9.01
BIMAS	69.26	EUKYO	6.15	KORDS	44.29	QNBFB	0.01	VESTL	16.26
BIZIM	18.52	EUYO	4.08	KOZAA	58.11	QNBFL	0.00	VKFYO	1.11
BJKAS	1.11	FENER	3.91	KOZAL	72.28	RAYSG	86.38	VKGYO	4.46
BLCYT	10.37	FLAP	7.52	KRDMA	5.71	RHEAG	0.79	VKING	3.38
BNTAS	8.98	FMZP	0.10	KRDMB	4.29	RTALB	2.58	YAPRK	7.29
BOLUC	7.83	FONET	38.36	KRDMD	24.52	RYGYO	55.75	YATAS	41.17
BOSSA	3.37	FORMT	5.07	KRGYO	25.46	RYSAS	41.04	YAYLA	4.24
BRISA	24.92	FROTO	76.91	KRONT	6.17	SAFKR	0.25	YESIL	2.15
BRKSN	7.72	GARAN	76.72	KRSAN	22.34	SAHOL	68.85	YGGYO	0.28
BRMEN	5.33	GARFA	0.10	KRSTL	5.67	SALIX	0.18	YGYO	9.97
BRSAN	28.28	GEDIK	0.03	KRTEK	19.44	SAMAT	6.94	YKBNK	48.73
BRYAT	1.75	GEDZA	6.08	KUTPO	4.18	SANEL	9.59	YKGYO	10.48
BSOKE	5.99	GENTS	5.39	KUYAS	9.11	SANFM	2.48	#REF!	#REF!
BTCIM	1.17	GEREL	11.04	LIDFA	5.94	SANKO	0.92	ZOREN	14.67
BUCIM	2.60	GLBMD	0.09	LINK	22.12	SARKY	1.67		
BURCE	7.98	GLRYH	4.53	LKMNH	36.13	SASA	6.58		

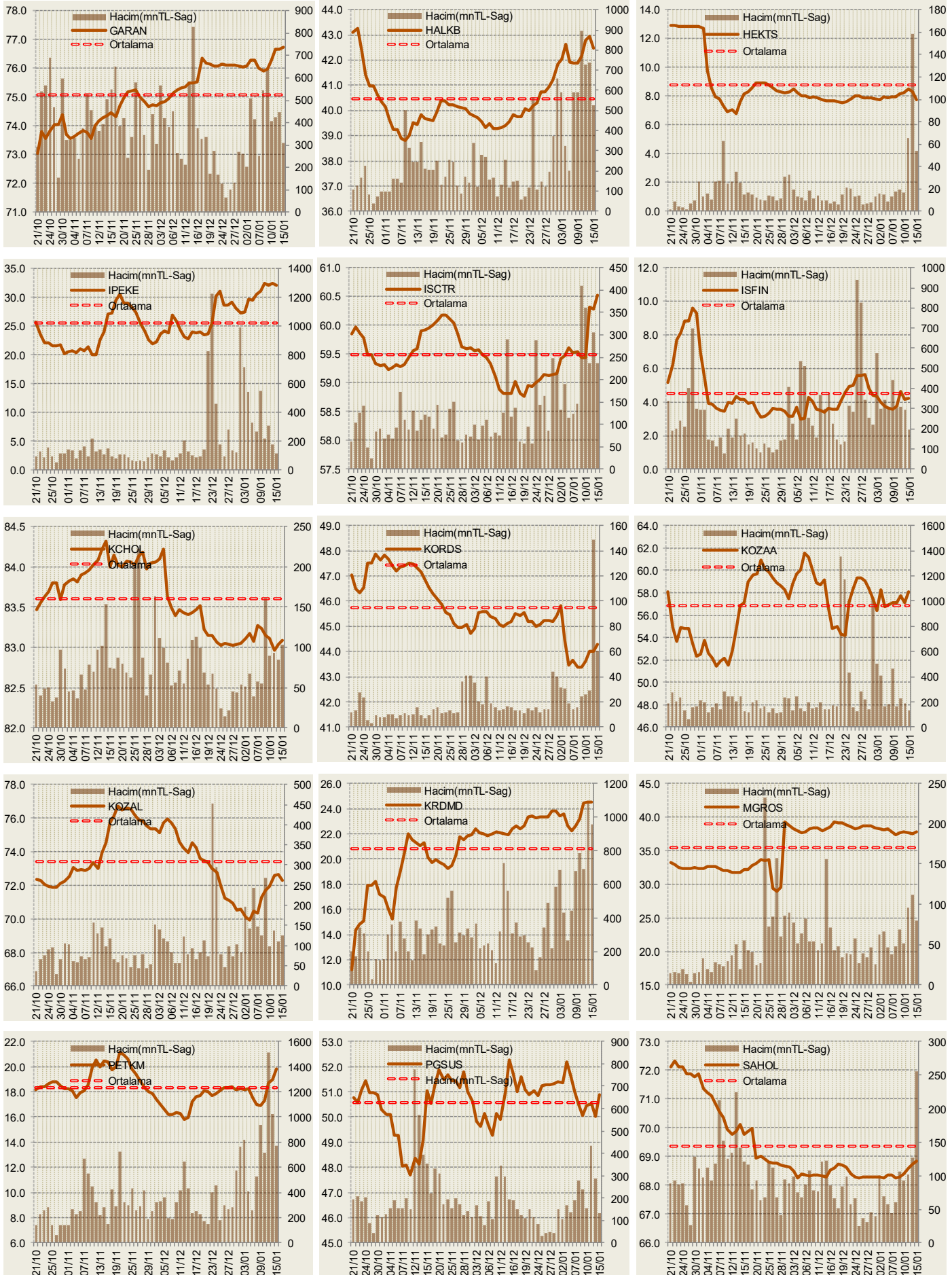
Yabancı Oranı 10 Günlük Düşüş Matrisi (10 Gündür Sürekli Düşen Hisseler)														Gün Sayısı
Hisse	HAO(%)	15/01	14/01	13/01	10/01	09/01	08/01	07/01	06/01	03/01	02/01	31/12		
TRGYO	21.13	34.84	34.85	34.97	35.10	35.17	35.26	35.33	35.57	35.66	35.95	36.11	10	
ANACM	22.61	47.09	47.26	47.31	47.44	47.50	47.60	47.64	47.86	48.04	48.27		9	
AKGRT	27.97	67.20	67.40	67.44	67.62	67.63	67.64	67.75	67.91	68.04			8	
GSRAY	33.56	1.71	1.78	1.93	2.21	2.62	2.93	3.34	3.71	4.60			8	
TKNSA	34.26	5.84	5.94	8.72	9.55	9.63	11.26	14.71	20.24	20.67			8	
AKFGY	24.26	21.68	21.81	21.96	22.16	22.22	22.29	22.37	22.47				7	
CLEBI	10	19.07	19.32	19.71	20.08	20.31	20.60	20.88	21.45				7	
MAALT	29.67	6.73	6.78	6.94	6.99	7.08	7.27	7.28	7.35				7	
SANFM	37.91	2.48	2.59	2.61	4.82	5.30	5.78	6.43	6.86				7	
ASUZU	14.48	7.25	7.59	10.75	12.39	13.25	13.93						5	
CELHA	21.82	4.39	4.66	5.70	5.88	6.07	6.23						5	
ENKAI	11.83	65.42	65.42	65.43	65.46	65.53	65.55						5	
IHLGM	74.22	20.15	20.80	21.44	22.02	22.04	22.25						5	
INFO	54.07	12.93	12.93	12.94	12.99	12.99	13.00						5	
KLMSN	31.2	22.06	22.32	22.97	24.77	25.08	26.57						5	
NIBAS	20.29	18.61	18.71	18.73	18.74	18.74	20.76						5	
OSTIM	82.62	2.34	2.46	2.73	2.82	3.18	4.11						5	
QNBFB	0.12	0.01	0.01	0.01	0.01	0.01	0.01						5	
CRDFA	14.6	17.95	17.98	18.00	18.04	18.32							4	
LUKSK	14.71	1.75	1.90	2.00	2.03	2.22							4	
OTKAR	27.5	31.39	31.49	31.57	31.78	31.87							4	
TAVHL	44.43	93.79	94.26	94.44	94.60	94.69							4	
TBORG	4.3	14.50	14.51	14.56	14.59	14.67							4	
VAKFN	22.52	0.30	0.40	0.45	0.57	0.98							4	
DMSAS	49.19	9.12	9.17	9.41	9.50								3	
FMIZP	14.98	0.10	0.10	0.11	0.19								3	
GARFA	8.37	0.10	0.15	0.81	1.07								3	
ISMEN	28.59	55.62	56.05	56.37	56.58								3	
KRGYO	15.94	25.46	26.12	26.21	26.32								3	
KUYAS	99.29	9.11	9.18	9.56	9.73								3	
MAKTK	19.73	4.05	4.08	4.22	4.24								3	
MEPET	52.67	1.07	1.27	1.97	2.48								3	
NTHOL	32.08	11.58	11.70	11.85	11.86								3	
PNSUT	38.14	16.31	16.52	18.03	18.81								3	
ADESE	92.9	3.82	3.87	3.98									2	
AGHOL	28.84	30.21	30.26	30.41									2	
AKCNS	20.46	18.78	18.84	18.89									2	
AKSA	37.68	47.55	47.69	47.84									2	
AKSEN	20.57	17.88	17.98	18.01									2	
ASELS	25.78	29.34	29.41	29.75									2	
ASLAN	3.24	0.66	0.71	0.90									2	
BAKAB	15.76	3.41	3.56	4.05									2	
BANVT	8.29	83.64	83.71	83.77									2	
BERA	46.49	14.78	14.95	15.05									2	
BFREN	15.42	31.28	31.36	31.92									2	
BOSSA	12.16	3.37	3.47	3.53									2	
BURCE	49.44	7.98	8.12	8.64									2	
DOKTA	3.8	0.00	0.00	0.00									2	
GEDZA	50.38	6.08	6.16	6.16									2	
GEREL	69.16	11.04	11.24	12.77									2	
GLYHO	31.3	48.64	48.69	48.84									2	
GUBRF	23.62	8.41	8.54	8.84									2	
HEKTS	42.29	7.77	8.33	8.48									2	
IHEVA	34.89	1.94	1.95	2.00									2	
ISGYO	43.54	19.36	19.71	20.28									2	
KARSN	34.56	1.32	1.36	1.72									2	
KATMR	56.59	5.46	5.89	6.73									2	
KERV'T	13.13	0.63	0.64	0.68									2	
KRDMA	65.56	5.71	5.77	5.79									2	
KUTPO	24.17	4.18	5.11	5.54									2	
MPARK	33.46	81.56	81.70	81.73									2	
MIRGYO	48.51	9.10	10.31	10.74									2	
OZKGY	24.99	53.86	54.49	55.08									2	
SASA	15.19	6.58	6.62	6.78									2	
SOKM	36.93	47.27	47.28	47.28									2	
TCELL	48.95	88.93	89.16	89.28									2	
TIRE	20.66	73.56	73.60	73.61									2	
TMSN	28.69	1.09	1.84	2.18									2	
TOASO	24.11	78.14	78.30	78.71									2	
TRKCM	29.62	42.33	42.46	42.57									2	
VESBE	4.78	9.01	9.07	9.13									2	
YGYO	84.47	9.97	10.02	10.08									2	
ADBGR	9.89	2.14	2.14										1	
ADNAC	26.44	2.70	2.72										1	
AGYO	15.79	2.21	2.58										1	
ALBRK	24.57	14.01	14.49										1	
ALGYO	48.76	14.90	15.12										1	
ARENA	50.6	53.39	53.42										1	
AYGAZ	23.65	70.48	70.72										1	
BOLUC	30	7.83	7.84										1	

Yabancı Oranı 10 Günlük Düşüş Matrisi (10 Gündür Sürekli Düşen Hisseler)														Gün Sayısı
Hisse	HAO(%)	15/01	14/01	13/01	10/01	09/01	08/01	07/01	06/01	03/01	02/01	31/12		
BRKSN	66.83	7.72	7.82										1	
BRMEN	93.98	5.33	5.50										1	
BRYAT	12.01	1.75	1.81										1	
CMBTN	49.65	2.47	2.96										1	
CRFSA	3.37	4.55	4.58										1	
DAGHL	48.97	1.76	2.58										1	
DERAS	49.54	1.99	2.05										1	
DESPC	50.56	17.31	17.40										1	
DOCO	52.16	81.60	81.83										1	
ECILC	19.7	13.23	13.54										1	
ECZYT	18.41	3.00	3.01										1	
EKGYO	50.66	44.88	45.42										1	
ENJSA	19.99	81.52	81.55										1	
FLAP	83.74	7.52	7.79										1	
FORMT	25.53	5.07	5.08										1	
HALKB	48.39	42.49	42.96										1	
HDFGS	58.77	9.37	9.44										1	
HLGYO	17.57	13.22	13.35										1	
ICBCT	7.15	1.02	1.15										1	
IEYHO	99.52	1.40	1.89										1	
IHLAS	86.35	1.89	1.96										1	
IFEKE	37.52	32.04	32.39										1	
ISDMR	5.06	20.13	20.16										1	
KENT	0.54	93.62	93.80										1	
KLNMA	0.91	36.41	36.64										1	
KOZAL	29.99	72.28	72.63										1	
KRTEK	23.57	19.44	19.55										1	
LINK	30.99	22.12	22.65										1	
LOGO	66.25	58.74	58.83										1	
MAVI	72.58	86.80	87.09										1	
ODAS	59.93	7.09	11.88										1	
PAPIL	27.26	1.46	1.46										1	
PSDTC	45.1	0.02	0.02										1	
QNBFL	0.59	0.00	0.00										1	
SELEC	14.9	58.84	58.99										1	
SKTAS	48.34	9.55	9.57										1	
SNGYO	30.81	3.16	3.34										1	
TEKTU	48.01	19.06	19.43										1	
TGSAS	45.16	9.61	9.65										1	
TKFEN	50.81	57.07	57.83										1	
TUPRS	48.93	76.62	76.80										1	
ULKER	40.02	93.94	93.96										1	
UNYEC	8.61	6.42	6.46										1	
USAK	87.46	5.27	5.81										1	
VAKBN	25.1	74.11	74.70										1	
YKBNK	18.01	48.73	48.79										1	
YUNSA	42.11	15.91	16.11										1	
YYAPI	99.3	10.00	10.05										1	

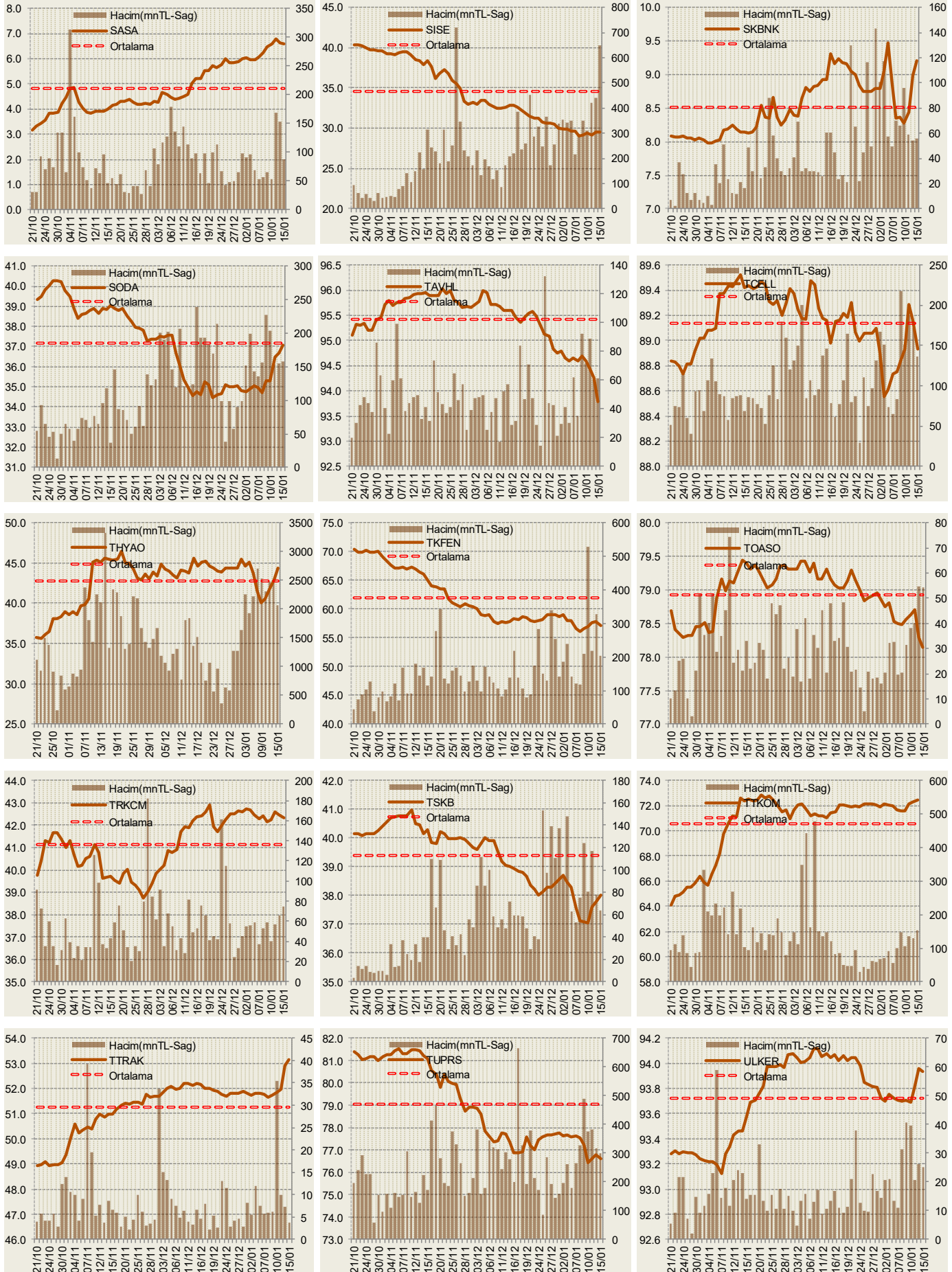
Yabancı Oranı Grafikleri BIST-50 için



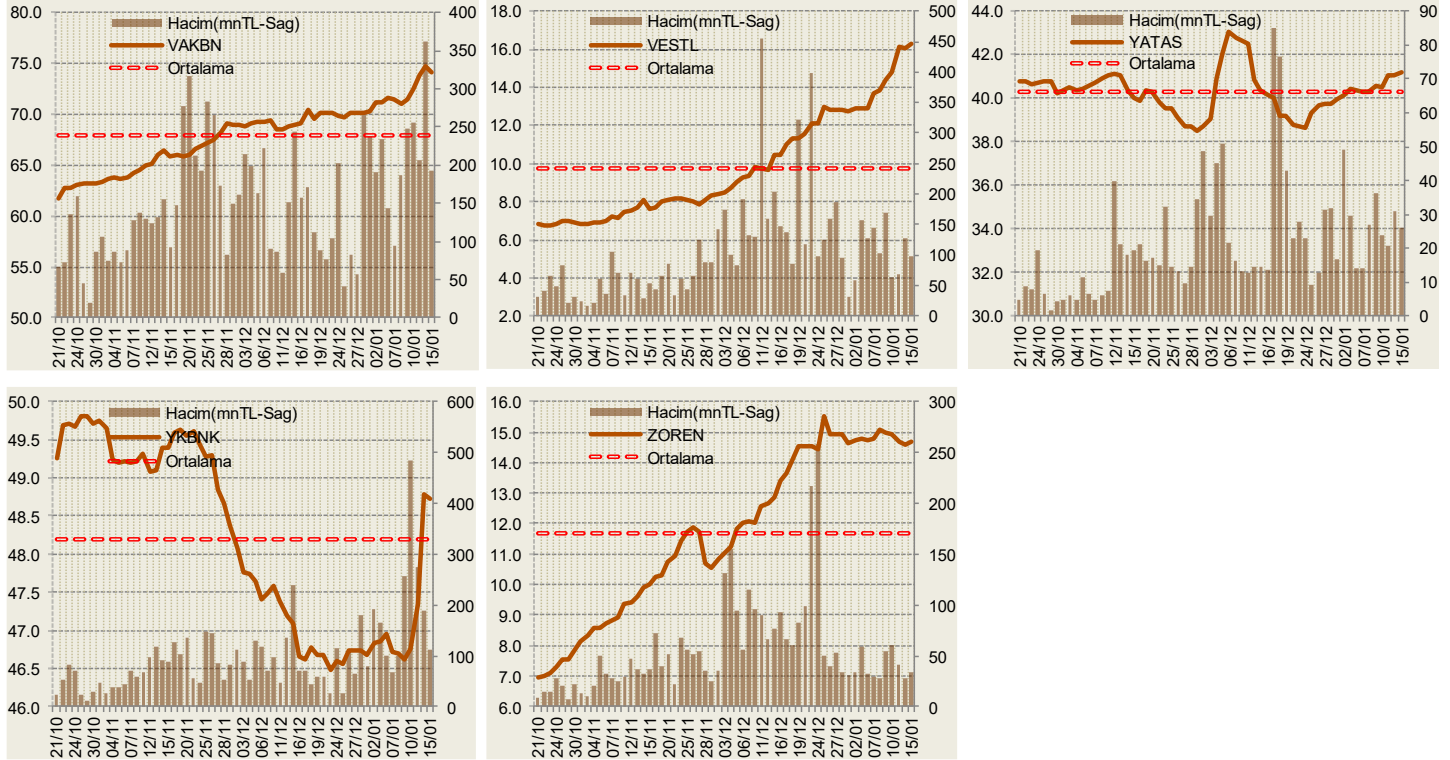
Yabancı Oranı Grafikleri BIST-50 için



Yabancı Oranı Grafikleri BIST-50 için



Yabancı Oranı Grafikleri BIST-50 için



Bilgilendirme notu: Seçilmiş aracı kurumların takas toplamları ile hesaplanmaktadır. Farklı kurumlarda tutulan yabancı takasları olabilir, bu durum hisseler için hesaplanan oranlarda farklılıklar yaratabilir.

Öneri bilgilendirmesi: İş Yatırım Menkul Değerler A.Ş.'nin (İş Yatırım) BIST'te halka açık şirketler için AL, TUT ve SAT yönündeki önerileri BIST-100 endeksinin (endeks) beklenen getirisine göre değerlendirilmektedir. Tüm bu öneriler İş Yatırım Araştırma Bölümü analistleri tarafından şirketlerin ileride elde edeceği tahmin edilen karları, nakit akımları ve bilançolarına göre bağımsız olarak değerlendirilir. Ek olarak, analistler koşulların elverişsiz olduğu veya doğru değerlendirme yapmanın mümkün olmadığı durumlarda bazı hisse senetleri için geçici olarak GÖZDEN GEÇİRİLİYOR önerisi verebilirler. Münferit her şirket için yatırım önerisi sırasıyla belirtilen şu kriterlere göre değerlendirilir;

İş Yatırım Hisse senedi tavsiye metodolojisi:

- Artış Potansiyeli > %25 : AL
- %10 < Artış Potansiyeli < %25 :TUT
- Artış Potansiyeli < %10 : SAT

Her sınır değeri için analist +/- %5 kanaat kullanabilmektedir.

Burada yer alan bilgiler İş Yatırım Menkul Değerler A.Ş. tarafından bilgilendirme amacı ile hazırlanmıştır. Yatırım bilgi, yorum ve tavsiyeleri yatırım danışmanlığı kapsamında değildir. Yatırım danışmanlığı hizmeti; aracı kurumlar, portföy yönetim şirketleri, mevduat kabul etmeyen bankalar ile müşteri arasında imzalanacak yatırım danışmanlığı sözleşmesi çerçevesinde sunulmaktadır. Burada yer alan yorum ve tavsiyeler, yorum ve tavsiyede bulunanların kişisel görüşlerine dayanmaktadır. Herhangi bir yatırım aracının alım-satım önerisi ya da getiri vaadi olarak yorumlanmamalıdır. Bu görüşler mali durumunuz ile risk ve getiri tercihlerinize uygun olmayabilir. Bu nedenle, sadece burada yer alan bilgilere dayanarak yatırım kararı verilmesi beklentilerinize uygun sonuçlar doğurmayabilir.

Burada yer alan fiyatlar, veriler ve bilgilerin tam ve doğru olduğu garanti edilemez; içerik, haber verilmeksizin değiştirilebilir. Tüm veriler, İş Yatırım Menkul Değerler A.Ş. tarafından güvenilir olduğuna inanılan kaynaklardan alınmıştır. Bu kaynakların kullanılması nedeni ile ortaya çıkabilecek hatalardan İş Yatırım Menkul Değerler A.Ş. sorumlu değildir.