

Günlük Yabancı Oranları Tablosu

10/01/2020

Günlük Değişime Göre											
BIST'in yabancı payı günlük değişimi			Puan								
En Çok Artan Hisseler	Cari Deger Yabancı Payı	08/01/2020 Yabancı Payı	Puan Değ. bps	HAO %	Günlük Getiri %	En Çok Azalan Hisseler	Cari Deger Yabancı Payı	08/01/2020 Yabancı Payı	Puan Değ. bps	HAO %	Günlük Getiri %
MRGYO	10.43	9.09	1.34	49	6.5	FORMT	5.04	10.33	-5.29	26	2.7
ODAS	4.22	2.90	1.32	60	20.0	NIBAS	18.74	20.76	-2.02	20	-2.8
RTALB	1.78	0.54	1.24	79	5.1	TKNSA	9.63	11.26	-1.63	34	5.3
ALBRK	16.62	15.43	1.19	25	3.8	KLMSN	25.08	26.57	-1.50	31	4.0
VERTU	5.81	4.82	0.99	32	1.1	THYAO	40.11	41.56	-1.46	49	5.6
GEREL	12.12	11.17	0.95	69	5.8	ITTFH	2.91	4.15	-1.24	85	2.8
ERSU	4.11	3.19	0.92	58	11.9	EUKYO	6.90	8.13	-1.23	64	5.9
PRKAB	3.37	2.46	0.91	16	5.8	BNTAS	8.07	9.15	-1.08	58	6.6
YAYLA	3.94	3.08	0.86	71	6.3	LKMNH	36.03	37.08	-1.06	66	4.4
DERAS	1.05	0.26	0.78	50	5.8	OSTIM	3.18	4.11	-0.93	83	6.5

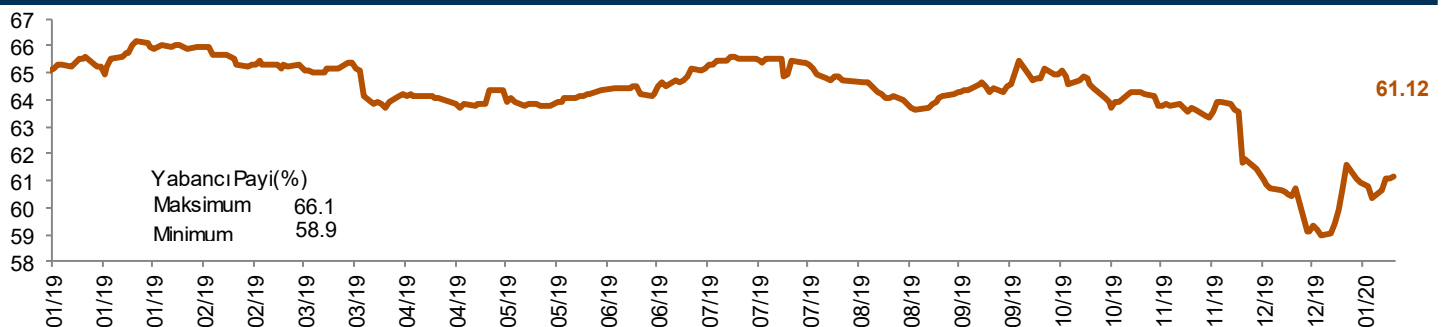
Haftalık Değişime Göre											
BIST'in yabancı payı haftalık değişim			Bps								
En Çok Artan Hisseler	Cari Deger Yabancı Payı	02/01/2020 Yabancı Payı	Puan Değ. bps	HAO %	Hafta Getiri %	En Çok Azalan Hisseler	Cari Deger Yabancı Payı	02/01/2020 Yabancı Payı	Puan Değ. bps	HAO %	Hafta Getiri %
SNPAM	16.23	9.46	6.77	3	13.5	NUGYO	6.46	18.03	-11.56	10	-1.9
ARENA	53.16	48.08	5.08	51	15.2	TKNSA	9.63	20.04	-10.41	34	-1.2
IPEKE	31.05	27.23	3.82	38	2.8	ODAS	4.22	10.46	-6.24	60	18.9
AKSUE	10.02	6.81	3.21	71	3.5	THYAO	40.11	45.44	-5.34	49	-4.0
VERTU	5.81	3.42	2.39	32	1.8	FORMT	5.04	10.33	-5.29	26	1.0
DOBUR	27.41	25.13	2.29	15	-5.4	TMSN	1.15	6.01	-4.86	29	7.0
MRGYO	10.43	8.17	2.27	49	6.5	SAMAT	4.81	9.60	-4.78	84	-7.6
CUSAN	31.57	29.42	2.14	26	-2.8	MIPAZ	14.87	19.42	-4.55	17	-5.5
IHYAY	7.59	5.53	2.05	74	-2.0	BNTAS	8.07	12.28	-4.21	58	-5.4
ANELE	44.55	42.50	2.05	33	-3.4	INDES	53.00	57.05	-4.05	61	1.7

Aylık Değişime Göre											
BIST'in yabancı payı aylık değişimi			Bps								
En Çok Artan Hisseler	Cari Deger Yabancı Payı	09/12/2019 Yabancı Payı	Puan Chng. bps	HAO %	Ay Getiri %	En Çok Azalan Hisseler	Cari Deger Yabancı Payı	09/12/2019 Yabancı Payı	Puan Chng. bps	HAO %	Ay Getiri %
NIBAS	18.74	8.35	10.40	20	6.0	ALBRK	16.62	31.50	-14.88	25	26.0
TEKTU	17.40	8.06	9.34	48	17.8	NUGYO	6.46	17.93	-11.47	10	0.9
LKMNH	36.03	27.71	8.32	66	11.2	TSPOR	3.56	14.96	-11.40	49	3.2
KRGYO	26.29	18.04	8.25	16	5.9	USAK	4.20	15.52	-11.32	87	-12.6
AKSUE	10.02	1.89	8.13	71	27.0	INDES	53.00	64.32	-11.32	61	-2.8
TDGYO	26.31	18.83	7.49	28	6.9	PRKAB	3.37	12.96	-9.59	16	8.6
YGYO	10.03	3.69	6.35	84	14.3	EKGYO	46.57	55.97	-9.40	51	-2.7
IHYAY	7.59	2.01	5.58	74	23.5	KFEIN	6.23	14.88	-8.65	75	2.2
TUCLK	11.55	6.02	5.53	53	-1.0	EMKEL	0.88	9.48	-8.60	77	4.7
GEDZA	5.81	0.36	5.45	50	21.3	MIPAZ	14.87	23.46	-8.58	17	-9.6

Yıllık Değişime Göre											
BIST'in yabancı payı yıllık değişimi			Bps								
En Çok Artan Hisseler	Cari Deger Yabancı Payı	31/12/2019 Yabancı Payı	Puan Chng. bps	HAO %	Yıllık Getiri %	En Çok Azalan Hisseler	Cari Deger Yabancı Payı	31/12/2019 Yabancı Payı	Puan Chng. bps	HAO %	Yıllık Getiri %
SNPAM	16.23	8.16	8.07	3	14.8	NUGYO	6.46	18.02	-11.55	10	-0.8
IHYAY	7.59	2.18	5.40	74	-2.0	TKNSA	9.63	18.76	-9.13	34	18.6
ARENA	53.16	48.01	5.15	51	26.7	ODAS	4.22	13.31	-9.09	60	22.9
AKSUE	10.02	6.33	3.69	71	4.6	MIPAZ	14.87	20.33	-5.45	17	-5.0
SANFM	5.30	1.98	3.32	38	20.4	FORMT	5.04	10.33	-5.29	26	2.7
VERTU	5.81	2.77	3.04	32	2.6	ALBRK	16.62	21.36	-4.74	25	7.8
ANELE	44.55	41.63	2.91	33	-3.1	TMSN	1.15	5.75	-4.60	29	7.8
IPEKE	31.05	28.14	2.91	38	16.2	SAMAT	4.81	9.20	-4.39	84	-11.2
SAYAS	5.88	2.99	2.89	44	-5.4	INDES	53.00	57.25	-4.25	61	1.9
MRGYO	10.43	8.02	2.42	49	12.9	THYAO	40.11	44.36	-4.25	49	-1.5

BOYP: <https://www.kap.org.tr/Bildirim/770038>

BIST Yıllık Yabancı Oranı Grafığı



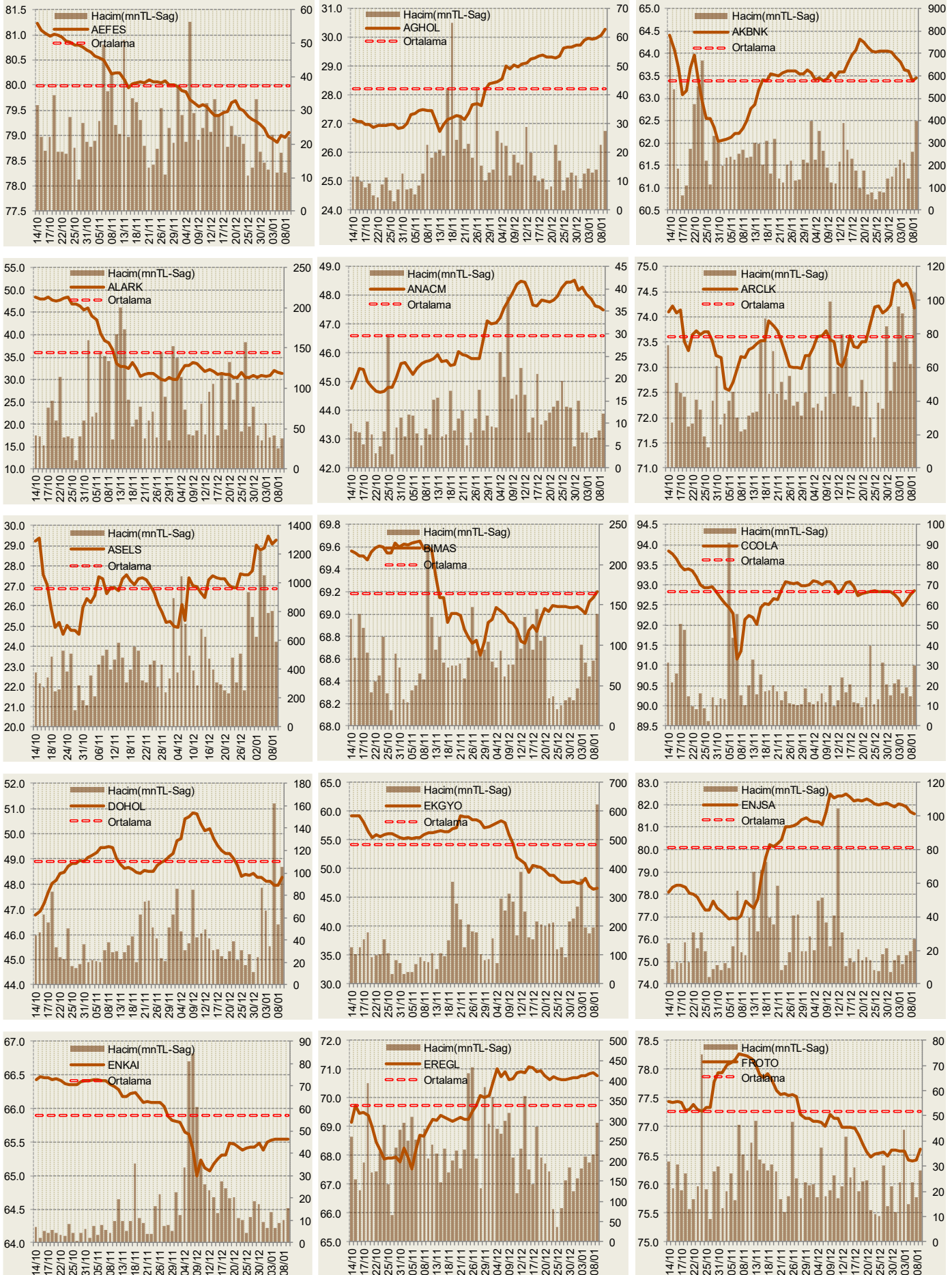
**Hisseler için belirtilen oranlar HAO kısmı için geçerlidir.

Cari Hisse Yabancı Oranları									
Hisse	Yabancı Payı(%)	Hisse	Yabancı Payı(%)	Hisse	Yabancı Payı(%)	Hisse	Yabancı Payı(%)	Hisse	Yabancı Payı(%)
ACSEL	7.64	CELHA	6.07	GOLTS	7.28	LOGO	58.80	SAYAS	5.88
ADANA	5.01	CEMAS	6.21	GOODY	51.54	LUKSK	2.22	SEKUR	16.57
ADBGR	1.64	CEMTS	14.22	GOZDE	8.69	MAALT	7.08	SELEC	58.77
ADEL	27.71	CEOEM	2.10	GRNYO	8.83	MAKTK	3.95	SILVR	8.51
ADESE	3.79	CIMSA	22.28	GSDDE	1.58	MARKA	3.41	SISE	29.16
ADNAC	2.30	CLEBI	20.31	GSDHO	12.45	MARTI	4.84	SKBNK	8.36
AEFES	79.07	CMBTN	1.10	GSRAY	2.62	MAVI	87.05	SKTAS	9.45
AFYON	1.18	CMENT	0.33	GUBRF	8.78	MEGAP	0.35	SMART	0.15
AGHOL	30.28	CRDFA	18.32	GUSGR	3.36	MEPET	2.36	SNGYO	2.66
AGYO	2.16	CRFSA	4.27	GYHOL	0.71	MERKO	1.50	SNPAM	16.23
AKBNK	63.45	CUSAN	31.57	HALKB	41.90	METRO	1.78	SODA	35.31
AKCNS	18.67	DAGHL	3.96	HATEK	0.68	METUR	2.29	SOKM	47.22
AKENR	4.16	DAGI	9.37	HDFGS	9.97	MGROS	37.63	SONME	0.01
AKFGY	22.22	DENCM	3.59	HEKTS	8.19	MIPAZ	14.87	SRVGY	2.59
AKGRT	67.63	DENGE	0.02	HLGYO	11.99	MMCAS	1.83	TATGD	19.03
AKGUV	0.16	DERAS	1.05	HUBVC	0.26	MNDRS	13.76	TAVHL	94.69
AKMGY	0.18	DERIM	12.88	HURGZ	5.27	MPARK	81.68	TBORG	14.67
AKSA	47.80	DESA	14.26	ICBCT	0.98	MRDIN	7.79	TCELL	88.85
AKSEN	17.86	DESPC	17.96	IDEAS	0.00	MRGYO	10.43	TDGYO	26.31
AKSGY	43.96	DEVA	5.37	IDGYO	1.45	MRSHL	74.69	TEKTU	17.40
AKSUE	10.02	DGATE	11.97	IEYHO	0.67	MSGYO	6.16	TGSAS	9.18
ALARK	31.29	DGGYO	0.44	IHEVA	2.00	MTRYO	2.48	THYAO	40.11
ALBRK	16.62	DGKLB	7.60	IHGZT	3.76	NATEN	3.01	TIRE	73.35
ALCAR	0.23	DIRIT	4.25	IHLAS	1.99	NETAS	3.58	TKFEN	56.62
ALCTL	14.54	DITAS	6.51	IHLGM	22.04	NIBAS	18.74	TKNSA	9.63
ALGYO	15.65	DMSAS	9.49	IHYAY	7.59	NTHOL	11.78	TLMAN	17.59
ALKA	5.20	DOAS	13.73	INDES	53.00	NUGYO	6.46	TMPOL	0.51
ALKIM	15.82	DOBUR	27.41	INFO	12.99	NUHCM	5.57	TMSN	1.15
ANACM	47.50	DOCO	81.50	INTEM	1.14	ODAS	4.22	TOASO	78.55
ANELE	44.55	DOGUB	7.23	IPEKE	31.05	OLMIP	0.01	TRCAS	5.58
ANHYT	58.39	DOHOL	48.26	ISCTR	59.44	ORGE	16.17	TRGYO	35.17
ANSGR	19.76	DOKTA	0.00	ISDMR	20.14	OSTIM	3.18	TRKCM	42.14
ARCLK	74.17	DURDO	0.04	ISFIN	3.56	OTKAR	31.87	TSGYO	0.71
ARENA	53.16	DYOBY	5.38	ISGSY	14.15	OYAYO	0.45	TSKB	37.09
ARMDA	3.34	DZGYO	3.78	ISGYO	19.05	OYLUM	4.89	TSPOR	3.56
ARSAN	3.67	ECILC	12.24	ISMEN	56.53	OZBAL	0.34	TTKOM	71.57
ASELS	29.27	ECZYT	2.91	ISYAT	0.04	OZGYO	0.24	TTRAK	51.74
ASLAN	0.63	EDIP	15.19	ITTFH	2.91	OZKGY	55.00	TUCLK	11.55
ASUZU	13.25	EGBEN	25.94	IZMDC	1.63	OZRDN	0.00	TUKAS	1.81
ATEKS	1.74	EGGUB	0.39	IZTAR	0.01	PAGYO	4.93	TUPRS	77.21
ATLAS	3.15	EGPRO	1.48	JANTS	4.30	PAPIL	1.19	TURGG	2.30
AVGYO	9.41	EGSER	10.56	KAPLM	0.30	PARSN	9.73	ULAS	10.76
AVISA	96.31	EKGYO	46.57	KAREL	17.74	PEGYO	6.88	ULKER	93.70
AVOD	1.29	EMKEL	0.88	KARSN	1.54	PEKGY	0.69	ULUSE	79.39
AVTUR	1.02	ENJSA	81.59	KARTN	3.82	PENGD	3.08	ULUUN	13.42
AYEN	27.35	ENKAI	65.53	KATMR	6.50	PETKM	16.90	UNYEC	5.77
AYGAZ	70.60	EPLAS	0.00	KCHOL	83.14	PETUN	4.12	USAK	4.20
BAGFS	11.98	ERBOS	6.47	KENT	93.80	PGSUS	50.07	UTPYA	3.92
BAKAB	4.09	EREGL	70.78	KERTV	0.69	PINSU	0.92	VAKBN	71.52
BANVT	83.71	ERSU	4.11	KFEIN	6.23	PKART	6.69	VAKFN	0.98
BASCM	3.86	ESCOM	3.94	KLGYO	11.27	PNSUT	18.63	VAKKO	16.04
BERA	14.92	ETILR	20.53	KLMSN	25.08	POLHO	8.58	VANGD	0.24
BEYAZ	0.26	ETYAT	8.01	KLNMA	36.18	PRKAB	3.37	VERTU	5.81
BFREN	31.60	EJHOL	1.16	KNFRT	1.66	PRKME	16.13	VERUS	57.54
BIMAS	69.20	EUKYO	6.90	KONYA	53.62	PSDTC	0.01	VESBE	9.16
BIZIM	17.74	EUJO	4.43	KORDS	43.39	QNBFB	0.01	VESTL	14.43
BJKAS	1.72	FENER	3.91	KOZAA	57.11	QNBFL	0.00	VKGYO	0.50
BLCYT	10.78	FLAP	7.96	KOZAL	71.72	RAYSG	86.28	VKGYO	4.19
BNTAS	8.07	FMIZP	0.16	KRDMA	5.76	RHEAG	0.78	VKING	3.58
BOLUC	7.79	FONET	34.61	KRDMB	3.91	RTALB	1.78	YAPRK	1.46
BOSSA	3.45	FORMT	5.04	KRDMD	22.60	RYGYO	54.50	YATAS	40.60
BRISA	24.33	FROTO	76.62	KRGYO	26.29	RYSAS	40.27	YAYLA	3.94
BRKSN	7.74	GARAN	75.96	KRONT	5.83	SAFKR	0.25	YESIL	0.83
BRMEN	3.42	GARFA	1.06	KRSAN	22.34	SAHOL	68.30	YGGYO	0.27
BRSAN	28.69	GEDIK	0.03	KRSTL	4.19	SALIX	0.18	YGYO	10.03
BRYAT	2.25	GEDZA	5.81	KRTEK	17.51	SAMAT	4.81	YKBNK	46.63
BSOKE	0.72	GENTS	5.17	KUTPO	4.95	SANEL	9.80	YKGYO	9.12
BTCIM	1.33	GEREL	12.12	KUYAS	9.66	SANFM	5.30	YUNSA	15.75
BUCIM	2.62	GLBMD	0.60	LIDFA	4.96	SANKO	0.85	ZOREN	14.96
BURCE	5.26	GLRYH	4.19	LINK	22.58	SARKY	1.63		
CCOLA	92.85	GLYHO	48.76	LKMNH	36.03	SASA	6.46		

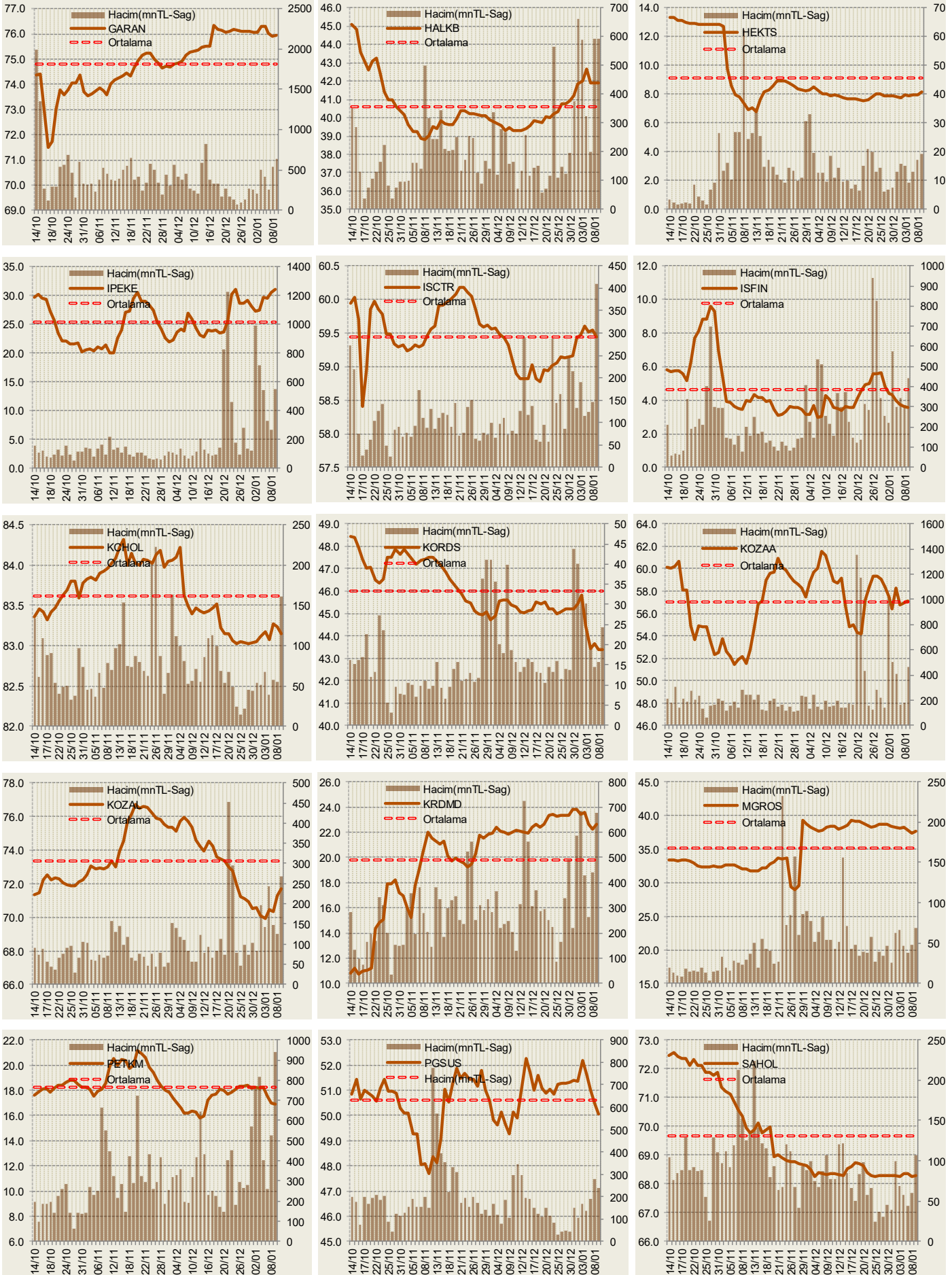
Yabancı Oranı 10 Günlük Düşüş Matrisi (10 Gündür Sürekli Düşen Hisseler)														Gün Sayısı
Hisse	HAO(%)	09/01	08/01	07/01	06/01	03/01	02/01	31/12	30/12	27/12	26/12	25/12	Gün Sayısı	
GARFA	8.37	1.06	1.16	1.44	1.69	1.79	2.00	2.54	2.57					7
ISFIN	39.06	3.56	3.62	3.75	3.96	4.33	4.40	4.80	5.61				7	
MARTI	61.71	4.84	5.16	5.53	5.87	6.29	6.31	6.43	6.87				7	
MIPAZ	16.74	14.87	14.90	15.53	16.74	18.22	19.42	20.33	20.52				7	
TRGYO	21.13	35.17	35.26	35.33	35.57	35.66	35.95	36.11	36.13				7	
ISMEN	28.59	56.53	56.55	56.62	56.90	57.27	57.33	57.42					6	
ANACM	22.61	47.50	47.60	47.64	47.86	48.04	48.27						5	
TSKB	38.62	37.09	37.13	37.56	38.28	38.45	38.70						5	
AKGRT	27.97	67.63	67.64	67.75	67.91	68.04							4	
ALGYO	48.76	15.65	16.54	16.55	17.06	17.45							4	
ENUSA	19.99	81.59	81.70	81.88	81.97	82.02							4	
GSRAY	33.56	2.62	2.93	3.34	3.71	4.60							4	
GUSGR	18.83	3.36	3.46	3.63	3.79	3.86							4	
KNFRT	22.38	1.66	1.71	1.94	2.17	2.18							4	
OZKGY	24.99	55.00	55.10	55.33	55.53	55.87							4	
PGSUS	36.22	50.07	50.49	51.02	51.62	52.17							4	
SAMAT	83.96	4.81	5.00	6.77	8.65	9.81							4	
TATGD	41.3	19.03	19.65	19.74	20.10	20.45							4	
TKNSA	34.26	9.63	11.26	14.71	20.24	20.67							4	
TMSN	28.69	1.15	1.42	1.46	2.55	6.40							4	
TTKOM	14.98	71.57	71.66	72.00	72.03	72.16							4	
AKFGY	24.26	22.22	22.29	22.37	22.47								3	
ALCAR	14.77	0.23	0.62	1.36	1.39								3	
ALKIM	37.9	15.82	15.90	16.02	16.10								3	
BNTAS	58.01	8.07	9.15	9.35	12.36								3	
BRMEN	93.98	3.42	3.55	4.10	5.61								3	
BSOKE	25.31	0.72	0.74	0.85	3.28								3	
CLEBI	10	20.31	20.60	20.88	21.45								3	
CRFSA	3.37	4.27	4.99	5.84	7.15								3	
DAGI	22.95	9.37	9.62	9.85	10.21								3	
DGATE	34.23	11.97	12.10	13.04	14.37								3	
DITAS	27.31	6.51	6.60	6.71	6.77								3	
ERBOS	53.99	6.47	6.57	6.75	6.86								3	
GOODY	25.32	51.54	51.81	52.00	52.22								3	
JANTS	15.02	4.30	4.38	4.41	4.78								3	
KATMR	56.59	6.50	6.98	8.23	10.26								3	
KERVIT	13.13	0.69	0.71	0.74	0.79								3	
MAALT	29.67	7.08	7.27	7.28	7.35								3	
METUR	65.96	2.29	2.40	3.23	3.37								3	
NETAS	36.92	3.58	4.03	4.80	5.01								3	
PETKM	48.03	16.90	17.01	17.54	18.26								3	
PKART	33.8	6.69	6.89	7.24	7.93								3	
SANFM	37.91	5.30	5.78	6.43	6.86								3	
SARKY	82.75	1.63	1.63	1.65	1.66								3	
THYAO	49.37	40.11	41.56	43.73	45.10								3	
TRCAS	27.69	5.58	5.96	6.59	7.38								3	
UNYEC	8.61	5.77	5.79	6.49	6.83								3	
UTPYA	38.69	3.92	4.29	4.68	5.23								3	
YKBNK	18.01	46.63	46.69	46.71	46.95								3	
AKGUV	70.42	0.16	0.18	0.19									2	
ALARK	29.57	31.29	31.65	31.93									2	
ANHYT	15.1	58.39	58.45	58.48									2	
ARCLK	25.02	74.17	74.54	74.68									2	
BFREN	15.42	31.60	31.74	32.86									2	
BTCIM	23.64	1.33	1.53	1.89									2	
BUCIM	28.77	2.62	2.63	2.68									2	
ICBCT	7.15	0.98	1.08	1.18									2	
INTEM	14.07	1.14	1.24	1.48									2	
KCHOL	26.4	83.14	83.24	83.27									2	
MEPET	52.67	2.36	2.51	3.62									2	
MPARK	33.46	81.68	81.70	81.71									2	
MRDIN	44.89	7.79	7.89	7.96									2	
OYLUM	75.18	4.89	5.00	5.02									2	
TUPRS	48.93	77.21	77.52	77.61									2	
ULUSE	6.3	79.39	79.40	79.40									2	
VKING	21.46	3.58	3.64	3.74									2	
AKSA	37.68	47.80	47.80										1	
AKSEN	20.57	17.86	17.91										1	
ASLAN	3.24	0.63	0.66										1	
ASUZU	14.48	13.25	13.93										1	
AVOD	86.52	1.29	1.34										1	
BAKAB	15.76	4.09	4.13										1	
BEYAZ	15.33	0.26	0.55										1	
BOLUC	30	7.79	7.85										1	
BRSAN	19.2	28.69	28.93										1	
CELHA	21.82	6.07	6.23										1	
DAGHL	48.97	3.96	4.01										1	
DESA	18.18	14.26	14.36										1	
DMSAS	49.19	9.49	9.54										1	
DOAS	14.73	13.73	13.86										1	

Yabancı Oranı 10 Günlük Düşüş Matrisi (10 Gündür Sürekli Düşen Hisseler)														Gün Sayısı
Hisse	HAO(%)	09/01	08/01	07/01	06/01	03/01	02/01	31/12	30/12	27/12	26/12	25/12	Gün Sayısı	
DOCO	52.16	81.50	81.61											1
DOKTA	3.8	0.00	0.00										1	
DURDO	32.04	0.04	0.04										1	
EGPRO	3.95	1.48	1.55										1	
ENKAI	11.83	65.53	65.55										1	
EREGL	47.58	70.78	70.86										1	
EUKYO	64.49	6.90	8.13										1	
EUYO	85.16	4.43	4.57										1	
FONET	41.66	34.61	34.78										1	
FORMT	25.53	5.04	10.33										1	
HURGZ	16.3	5.27	5.71										1	
IHLGM	74.22	22.04	22.25										1	
INFO	54.07	12.99	13.00										1	
ISCTR	31.92	59.44	59.55										1	
ITTFH	84.86	2.91	4.15										1	
KARSN	34.56	1.54	1.79										1	
KFEN	75.32	6.23	6.31										1	
KLMSN	31.2	25.08	26.57										1	
KRDMA	65.56	5.76	5.77										1	
KRSTL	90.04	4.19	4.40										1	
LINK	30.99	22.58	22.90										1	
LKMNH	66.06	36.03	37.08										1	
LOGO	66.25	58.80	58.84										1	
MAVI	72.58	87.05	87.14										1	
MNDRS	46.83	13.76	13.78										1	
MTRYO	13.56	2.48	2.48										1	
NATEN	36.36	3.01	3.12										1	
NIBAS	20.29	18.74	20.76										1	
NUHCM	15.77	5.57	5.61										1	
OSTIM	82.62	3.18	4.11										1	
OZGYO	49.05	0.24	0.25										1	
QNBFB	0.12	0.01	0.01										1	
RYGYO	38	54.50	55.17										1	
SEKUR	39.2	16.57	17.07										1	
SNGYO	30.81	2.66	2.67										1	
SNPAM	3.43	16.23	16.60										1	
SONME	5.72	0.01	0.04										1	
TRKCM	29.62	42.14	42.43										1	
TUCLK	53.46	11.55	11.62										1	
YKGYO	44.53	9.12	9.73										1	
ZOREN	15.41	14.96	15.06										1	

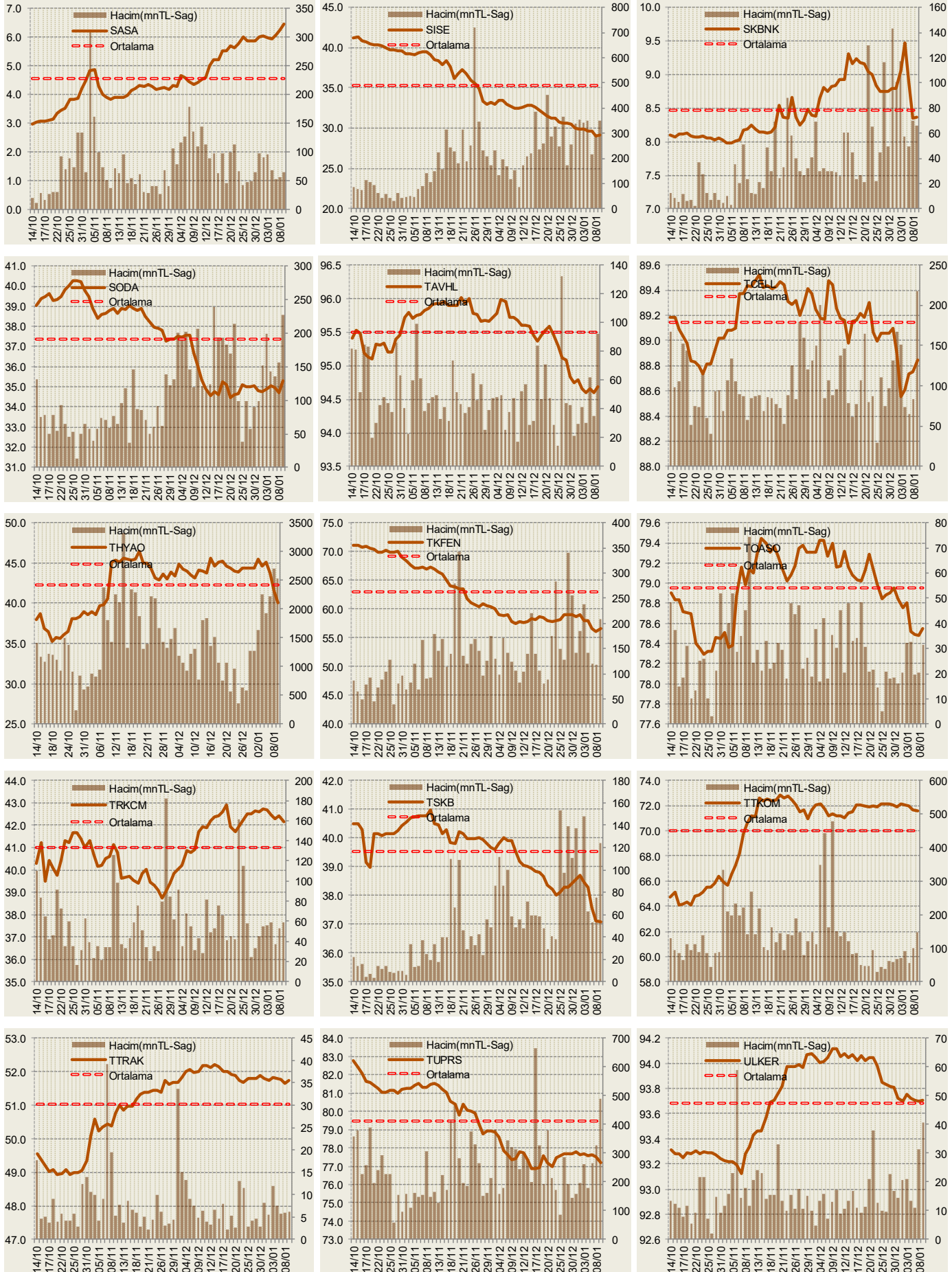
Yabancı Oranı Grafikleri BIST-50 için



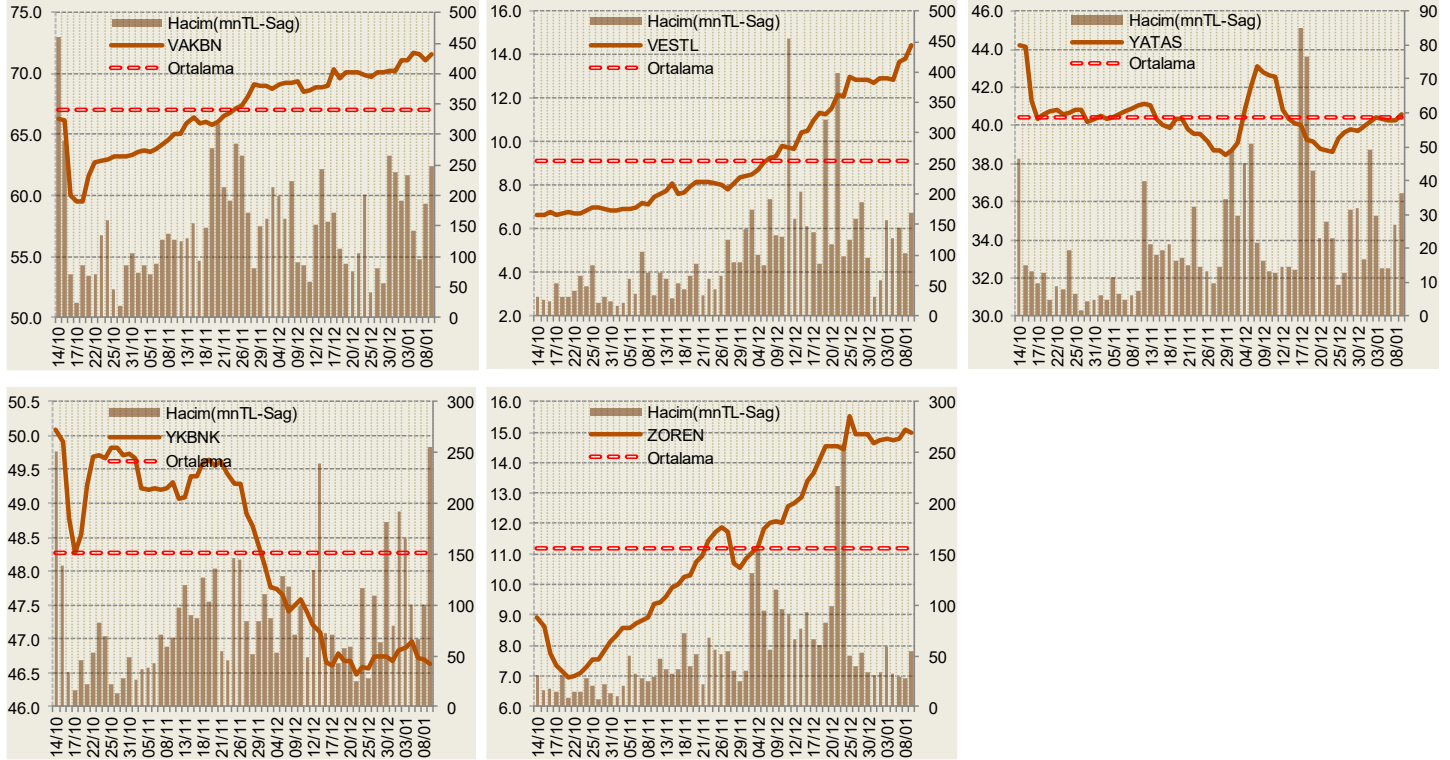
Yabancı Oranı Grafikleri BIST-50 için



Yabancı Oranı Grafikleri BIST-50 için



Yabancı Oranı Grafikleri BIST-50 için



Bilgilendirme notu: Seçilmiş aracı kurumların takas toplamları ile hesaplanmaktadır. Farklı kurumlarda tutulan yabancı takasları olabilir, bu durum hisseler için hesaplanan oranlarda farklılıklar yaratabilir.

Öneri bilgilendirmesi: İş Yatırım Menkul Değerler A.Ş.'nin (İş Yatırım) BIST'te halka açık şirketler için AL, TUT ve SAT yönündeki önerileri BIST-100 endeksinin (endeks) beklenen getirisine göre değerlendirilmektedir. Tüm bu öneriler İş Yatırım Araştırma Bölümü analistleri tarafından şirketlerin ileride elde edeceği tahmin edilen karları, nakit akımları ve bilançolarına göre bağımsız olarak değerlendirilir. Ek olarak, analistler koşulların elverişsiz olduğu veya doğru değerlendirme yapmanın mümkün olmadığı durumlarda bazı hisse senetleri için geçici olarak GÖZDEN GEÇİRİLİYOR önerisi verebilirler. Münferit her şirket için yatırım önerisi sırasıyla belirtilen şu kriterlere göre değerlendirilir;

İş Yatırım Hisse senedi tavsiye metodolojisi:

- Artış Potansiyeli > %25 : AL
- %10 < Artış Potansiyeli < %25 :TUT
- Artış Potansiyeli < %10 : SAT

Her sınır değeri için analist +/- %5 kanaat kullanabilmektedir.

Burada yer alan bilgiler İş Yatırım Menkul Değerler A.Ş. tarafından bilgilendirme amacı ile hazırlanmıştır. Yatırım bilgi, yorum ve tavsiyeleri yatırım danışmanlığı kapsamında değildir. Yatırım danışmanlığı hizmeti; aracı kurumlar, portföy yönetim şirketleri, mevduat kabul etmeyen bankalar ile müşteri arasında imzalanacak yatırım danışmanlığı sözleşmesi çerçevesinde sunulmaktadır. Burada yer alan yorum ve tavsiyeler, yorum ve tavsiyede bulunanların kişisel görüşlerine dayanmaktadır. Herhangi bir yatırım aracının alım-satım önerisi ya da getiri vaadi olarak yorumlanmamalıdır. Bu görüşler mali durumunuz ile risk ve getiri tercihlerinize uygun olmayabilir. Bu nedenle, sadece burada yer alan bilgilere dayanarak yatırım kararı verilmesi beklentilerinize uygun sonuçlar doğurmayabilir.

Burada yer alan fiyatlar, veriler ve bilgilerin tam ve doğru olduğu garanti edilemez; içerik, haber verilmeksizin değiştirilebilir. Tüm veriler, İş Yatırım Menkul Değerler A.Ş. tarafından güvenilir olduğuna inanılan kaynaklardan alınmıştır. Bu kaynakların kullanılması nedeni ile ortaya çıkabilecek hatalardan İş Yatırım Menkul Değerler A.Ş. sorumlu değildir.