

Günlük Yabancı Oranları Tablosu

03/01/2020

Günlük Değişime Göre											
BIST'in yabancı payı günlük değişimi -0.08											
En Çok Artan Hisseler	Cari Deger		Puan	HAO %	Günlük Getiri %	En Çok Azalan Hisseler	Cari Deger Yabancı Payı	31/12/2019 Yabancı Payı	Puan	HAO %	Günlük Getiri %
	Yabancı Payı	31/12/2019 Yabancı Payı									
LKMNH	37.58	33.85	3.74	66	1.9	ODAS	10.46	13.31	-2.85	60	3.3
IHYAY	5.53	2.18	3.35	74	0.0	DOBUR	25.13	27.29	-2.16	15	-2.0
SANFM	3.76	1.98	1.78	38	13.0	ALBRK	19.62	21.36	-1.74	25	0.7
SAYAS	4.69	2.99	1.70	44	0.0	GEREL	13.21	14.27	-1.06	69	1.3
HLGM	21.59	20.18	1.41	74	0.8	IPEKE	27.23	28.14	-0.91	38	13.1
YGYO	9.36	7.94	1.41	84	1.6	MIPAZ	19.42	20.33	-0.91	17	0.5
SNPAM	9.46	8.16	1.30	3	1.2	KOZAA	57.44	58.33	-0.88	45	6.9
TKNSA	20.04	18.76	1.28	34	20.0	PNSUT	19.50	20.36	-0.86	38	3.1
ASELS	29.02	27.74	1.28	26	3.2	FONET	33.98	34.64	-0.66	42	-0.1
DERIM	12.59	11.51	1.08	27	1.0	AKGUV	0.06	0.71	-0.65	70	-3.8

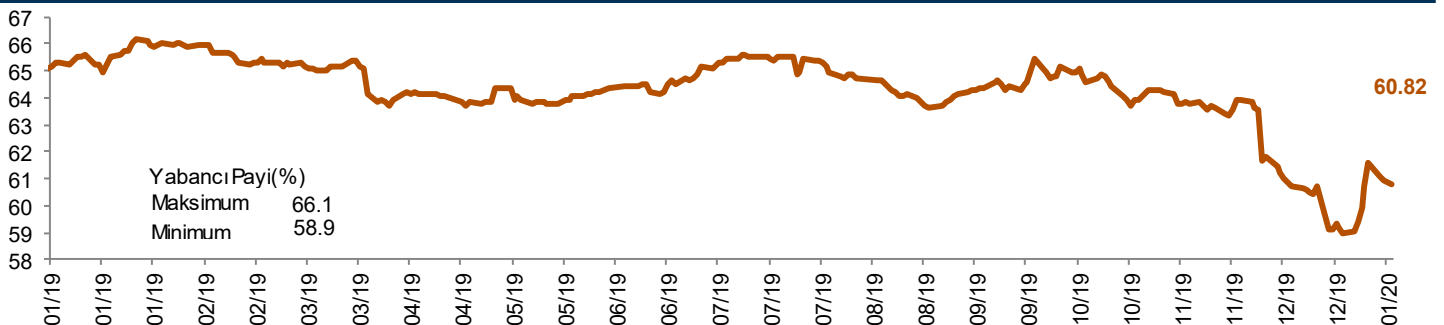
Haftalık Değişime Göre											
BIST'in yabancı payı haftalık değişim 0.10											
En Çok Artan Hisseler	Cari Deger		Puan	HAO %	Hafta Getiri %	En Çok Azalan Hisseler	Cari Deger Yabancı Payı	26/12/2019 Yabancı Payı	Puan	HAO %	Hafta Getiri %
	Yabancı Payı	26/12/2019 Yabancı Payı									
IHYAY	5.53	1.32	4.21	74	12.1	ODAS	10.46	16.26	-5.80	60	0.0
LKMNH	37.58	33.86	3.72	66	6.1	ALBRK	19.62	23.21	-3.59	25	6.9
YGYO	9.36	6.90	2.46	84	14.0	KRSTL	3.98	7.31	-3.33	90	1.3
SANFM	3.76	1.31	2.45	38	22.3	GUSGR	3.77	6.75	-2.98	19	-6.2
HLGM	21.59	19.35	2.25	74	10.0	DOBUR	25.13	27.75	-2.62	15	4.2
TKNSA	20.04	17.97	2.06	34	33.7	ITTFH	3.96	6.27	-2.31	85	-1.3
SNPAM	9.46	7.89	1.57	3	3.1	GEREL	13.21	15.31	-2.10	69	-2.7
ANELE	42.50	41.02	1.48	33	2.9	KOZAA	57.44	59.30	-1.86	45	4.6
TEKTU	15.71	14.25	1.46	48	2.4	RTALB	0.01	1.78	-1.77	79	0.4
VERTU	3.42	2.01	1.41	32	4.2	AYEN	28.81	30.44	-1.63	14	0.9

Aylık Değişime Göre											
BIST'in yabancı payı aylık değişimi -0.61											
En Çok Artan Hisseler	Cari Deger		Puan	HAO %	Ay Getiri %	En Çok Azalan Hisseler	Cari Deger Yabancı Payı	02/12/2019 Yabancı Payı	Puan	HAO %	Ay Getiri %
	Yabancı Payı	02/12/2019 Yabancı Payı									
KRGYO	26.04	10.30	15.74	16	29.2	KFEN	6.19	18.67	-12.47	75	8.9
TKNSA	20.04	4.48	15.56	34	71.4	USAK	3.31	15.40	-12.09	87	-8.0
NIBAS	20.79	8.35	12.44	20	-13.3	PRKAB	2.25	13.64	-11.39	16	25.5
TDGYO	25.71	13.57	12.14	28	13.0	ALBRK	19.62	30.09	-10.46	25	27.3
TEKTU	15.71	4.42	11.29	48	24.0	PKART	7.25	17.38	-10.13	34	47.3
KRTEK	16.38	5.56	10.82	24	32.5	EKGYO	47.42	57.34	-9.92	51	1.4
DOBUR	25.13	15.49	9.63	15	22.9	TSPOR	4.06	12.74	-8.68	49	7.1
ORGE	15.84	6.25	9.59	46	11.4	PNSUT	19.50	28.14	-8.64	38	3.2
AYEN	28.81	20.28	8.52	14	18.0	OZBAL	0.82	8.78	-7.96	45	-1.2
GEREL	13.21	5.45	7.76	69	12.9	FONET	33.98	40.78	-6.80	42	65.5

Yıllık Değişime Göre											
BIST'in yabancı payı yıllık değişimi -4.19											
En Çok Artan Hisseler	Cari Deger		Puan	HAO %	Yıllık Getiri %	En Çok Azalan Hisseler	Cari Deger Yabancı Payı	31/12/2019 Yabancı Payı	Puan	HAO %	Yıllık Getiri %
	Yabancı Payı	31/12/2019 Yabancı Payı									
LKMNH	37.58	33.85	3.74	66	1.9	ODAS	10.46	13.31	-2.85	60	3.3
IHYAY	5.53	2.18	3.35	74	0.0	DOBUR	25.13	27.29	-2.16	15	-2.0
SANFM	3.76	1.98	1.78	38	13.0	ALBRK	19.62	21.36	-1.74	25	0.7
SAYAS	4.69	2.99	1.70	44	0.0	GEREL	13.21	14.27	-1.06	69	1.3
HLGM	21.59	20.18	1.41	74	0.8	IPEKE	27.23	28.14	-0.91	38	13.1
YGYO	9.36	7.94	1.41	84	1.6	MIPAZ	19.42	20.33	-0.91	17	0.5
SNPAM	9.46	8.16	1.30	3	1.2	KOZAA	57.44	58.33	-0.88	45	6.9
TKNSA	20.04	18.76	1.28	34	20.0	PNSUT	19.50	20.36	-0.86	38	3.1
ASELS	29.02	27.74	1.28	26	3.2	FONET	33.98	34.64	-0.66	42	-0.1
DERIM	12.59	11.51	1.08	27	1.0	AKGUV	0.06	0.71	-0.65	70	-3.8

BOYP: <https://www.kap.org.tr/Bildirim/770038>

BIST Yıllık Yabancı Oranı Grafiki



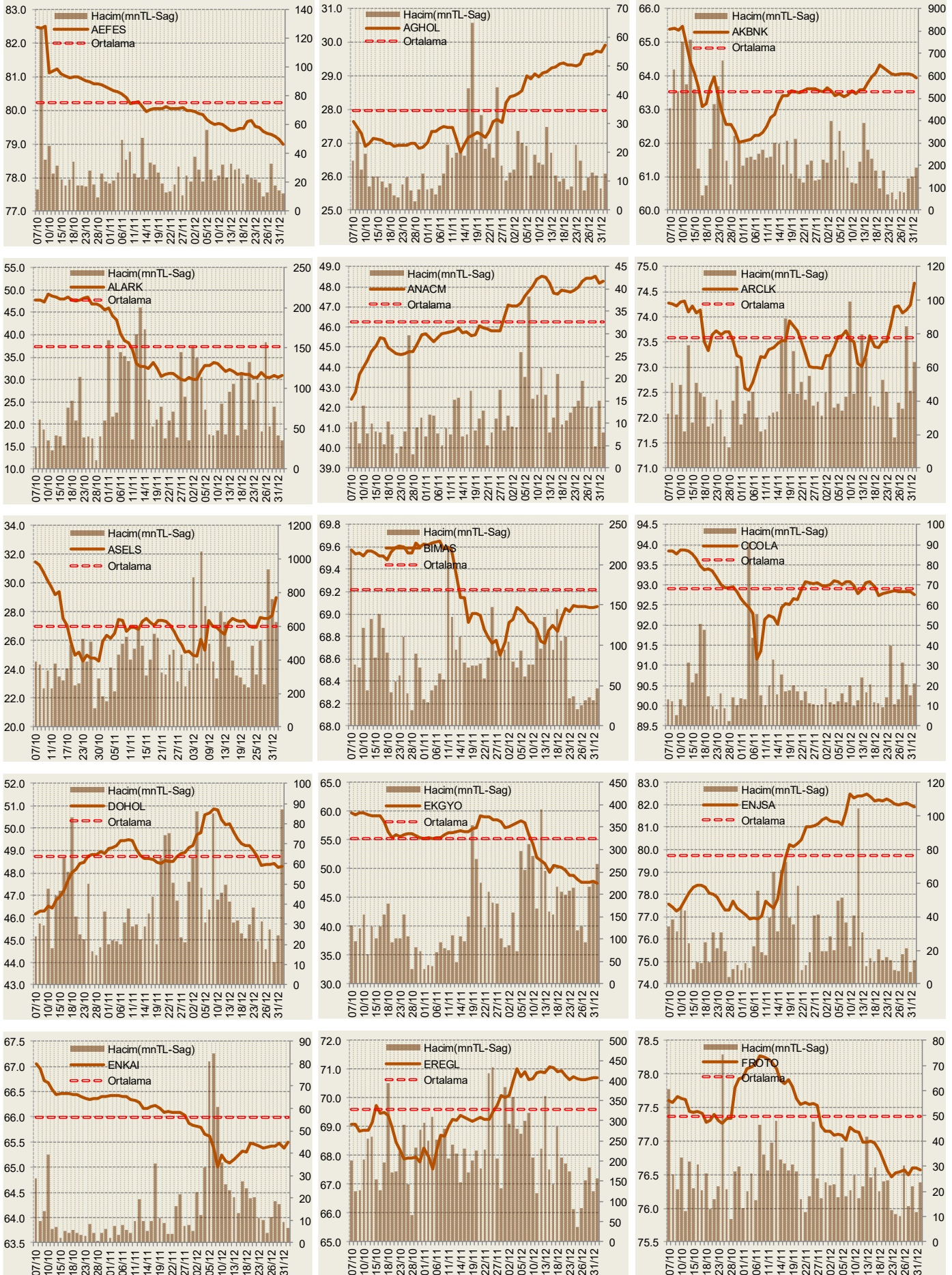
**Hisseler için belirtilen oranlar HAO kısmı için geçerlidir.

Cari Hisse Yabancı Oranları									
Hisse	Yabancı Payı(%)	Hisse	Yabancı Payı(%)	Hisse	Yabancı Payı(%)	Hisse	Yabancı Payı(%)	Hisse	Yabancı Payı(%)
ACSEL	7.89	COLLA	92.75	GOLTS	6.73	LOGO	58.92	SAYAS	4.69
ADANA	5.00	CELHA	6.04	GOODY	51.41	LUKSK	2.36	SEKUR	16.69
ADBGR	1.26	CEMAS	8.10	GOZDE	8.48	MAALT	7.41	SELEC	59.39
ADEL	27.92	CEMTS	13.16	GRNYO	8.49	MAKTK	3.38	SILVR	10.79
ADESE	3.13	CEOEM	0.90	GSDDE	1.12	MARKA	1.53	SISE	29.84
ADNAC	1.98	CIMSA	22.80	GSDHO	12.95	MARTI	6.31	SKBNK	8.80
AEFES	78.99	CLEBI	21.32	GSRAY	4.15	MAVI	87.27	SKTAS	8.97
AFYON	0.68	CMBTN	1.04	GUBRF	8.90	MEGAP	0.35	SMART	0.15
AGHOL	29.92	CMENT	0.36	GUSGR	3.77	MEPET	2.31	SNGYO	2.18
AGYO	1.60	CRDFA	17.38	GYHOL	0.75	MERKO	3.32	SNPAM	9.46
AKBNK	63.93	CRFSA	6.10	HALKB	41.83	METRO	0.96	SODA	34.76
AKCNS	18.08	CUSAN	29.42	HATEK	0.46	METUR	1.51	SOKM	47.23
AKENR	5.15	DAGHL	4.01	HDFGS	8.30	MGROS	38.17	SRVGY	2.78
AKFGY	22.43	DAGI	10.22	HEKTS	7.75	MIPAZ	19.42	TATGD	20.44
AKGRT	67.95	DENCM	3.17	HLGYO	11.51	MMCAS	1.83	TAVHL	94.79
AKGUV	0.06	DENGE	0.02	HUBVC	0.04	MNDRS	15.13	TBOG	14.71
AKMGY	0.18	DERIM	12.59	HURGZ	5.61	MPARK	81.72	TCELL	88.89
AKSA	47.47	DESA	14.14	ICBCT	1.21	MRDIN	8.58	TDGYO	25.71
AKSEN	17.96	DESPC	17.53	IDEAS	0.00	MRGYO	8.17	TEKTU	15.71
AKSGY	43.67	DEVA	5.28	IDGYO	1.48	MRSHL	74.57	TGSAS	8.83
AKSUE	6.81	DGATE	12.98	IEYHO	0.27	MSGYO	5.72	THYAO	45.44
ALARK	30.88	DGGYO	0.39	IHEVA	1.94	MTRYO	2.48	TIRE	73.25
ALBRK	19.62	DGKLB	9.54	IHGZT	3.60	NATEN	3.60	TKFEN	58.97
ALCAR	0.95	DIRIT	4.25	IHLAS	3.10	NETAS	4.36	TKNSA	20.04
ALCTL	14.16	DITAS	6.69	IHLGM	21.59	NIBAS	20.79	TLMAN	17.52
ALGYO	17.39	DMSAS	9.44	IHYAY	5.53	NTHOL	11.67	TMPOL	0.07
ALKA	4.90	DOAS	14.24	INDES	57.05	NUGYO	18.03	TMSN	6.01
ALKIM	15.94	DOBUR	25.13	INFO	13.00	NUHCM	5.27	TOASO	78.75
ANACM	48.27	DOCO	80.80	INTEM	0.89	ODAS	10.46	TRCAS	6.13
ANELE	42.50	DOGUB	7.76	IPEKE	27.23	OLMIP	0.09	TRGYO	35.95
ANHYT	58.27	DOHOL	48.27	ISCTR	59.42	ORGE	15.84	TRKCM	42.73
ANSGR	19.59	DOKTA	0.00	ISDMR	19.75	OSTIM	2.18	TSGYO	0.38
ARCLK	74.68	DURDO	0.04	ISFIN	4.40	OTKAR	32.60	TSKB	38.70
ARENA	48.08	DUOBY	5.58	ISGSY	14.77	OYAYO	0.51	TSPOR	4.06
ARMDA	3.34	DZGYO	3.66	ISGYO	21.74	OYLUM	4.92	TTKOM	71.88
ARSAN	3.66	ECILC	10.77	ISMEN	57.33	OZBAL	0.82	TTRAK	51.73
ASELS	29.02	ECZYT	2.95	ISYAT	0.04	OZGYO	0.69	TUCLK	10.91
ASLAN	0.59	EDIP	14.43	ITTFH	3.96	OZKGY	55.80	TUKAS	2.07
ASUZU	13.60	EGBEN	26.08	IZMDC	1.56	OZRDN	0.00	TUPRS	77.62
ATEKS	1.97	EGGUB	0.30	IZTAR	0.01	PAGYO	3.55	TURGG	2.32
ATLAS	2.74	EGPRO	1.47	JANTS	4.76	PAPIL	1.17	ULAS	10.81
AVGYO	8.00	EGSER	10.01	KAPLM	0.31	PARSN	8.60	ULKER	93.70
AVHOL	0.00	EKGYO	47.42	KAREL	16.70	PEGYO	7.81	ULUSE	79.40
AVISA	96.31	EMKEL	0.29	KARSN	1.51	PEKGY	0.60	ULUUN	13.74
AVOD	1.29	ENJSA	81.91	KARTN	3.75	PENGD	2.90	UNYEC	6.21
AVTUR	1.19	ENKAI	65.49	KATMR	8.30	PETKM	18.24	USAK	3.31
AYEN	28.81	EPLAS	0.00	KCHOL	83.11	PETUN	4.12	UTPYA	3.69
AYGAZ	70.65	ERBOS	6.51	KENT	93.62	PGSUS	51.36	VAKBN	71.11
BAGFS	11.05	EREGL	70.69	KERTV	0.80	PINSU	1.18	VAKFN	0.50
BAKAB	4.26	ERSU	3.32	KFEIN	6.19	PKART	7.25	VAKKO	16.13
BANVT	83.30	ESCOM	5.40	KLGYO	10.86	PNSUT	19.50	VANGD	0.24
BASCM	3.86	ETILR	20.53	KLMSN	25.13	POLHO	8.11	VERTU	3.42
BERA	14.78	ETYAT	8.01	KLNMA	34.76	PRKAB	2.25	VERUS	57.26
BEYAZ	0.54	EJHOL	0.74	KNFRT	2.13	PRKME	16.14	VESBE	9.14
BFREN	32.40	EUKYO	8.13	KONYA	53.75	PSDTC	0.00	VESTL	12.89
BIMAS	69.06	EUJO	3.89	KORDS	45.80	QNBFB	0.01	VKFYO	0.74
BIZIM	17.81	FENER	3.06	KOZAA	57.44	QNBFL	0.00	VKGYO	5.21
BJKAS	0.81	FLAP	8.19	KOZAL	70.12	RAYSG	86.30	VKING	1.99
BLCYT	10.93	FMIZP	0.10	KRDMA	5.82	RHEAG	0.33	YAPRK	1.20
BNTAS	12.28	FONET	33.98	KRDMB	4.07	RTALB	0.01	YATAS	40.19
BOLUC	7.94	FORMT	10.33	KRDMD	23.85	RYGYO	55.35	YAYLA	1.99
BOSSA	3.43	FROTO	76.57	KRGYO	26.04	RYSAS	40.02	YESIL	0.50
BRISA	24.25	GARAN	76.07	KRONT	5.66	SAFKR	0.25	YGGYO	0.26
BRKSN	6.66	GARFA	2.00	KRSAN	22.34	SAHOL	68.30	YGYO	9.36
BRMEN	4.60	GEDIK	0.03	KRSTL	3.98	SALIX	0.18	YKBNK	46.84
BRSAN	28.68	GEDZA	5.18	KRTEK	16.38	SAMAT	9.60	YKGYO	10.61
BRYAT	2.27	GENTS	5.09	KUTPO	4.40	SANEL	9.75	YUNSA	15.94
BSOKE	1.32	GEREL	13.21	KUYAS	11.01	SANFM	3.76	YYAPI	9.52
BTCIM	1.73	GLBMD	0.60	LIDFA	4.48	SANKO	0.80	ZOREN	14.71
BUCIM	2.45	GLRYH	5.96	LINK	22.45	SARKY	1.66		
BURCE	6.90	GLYHO	48.84	LKMNH	37.58	SASA	6.05		

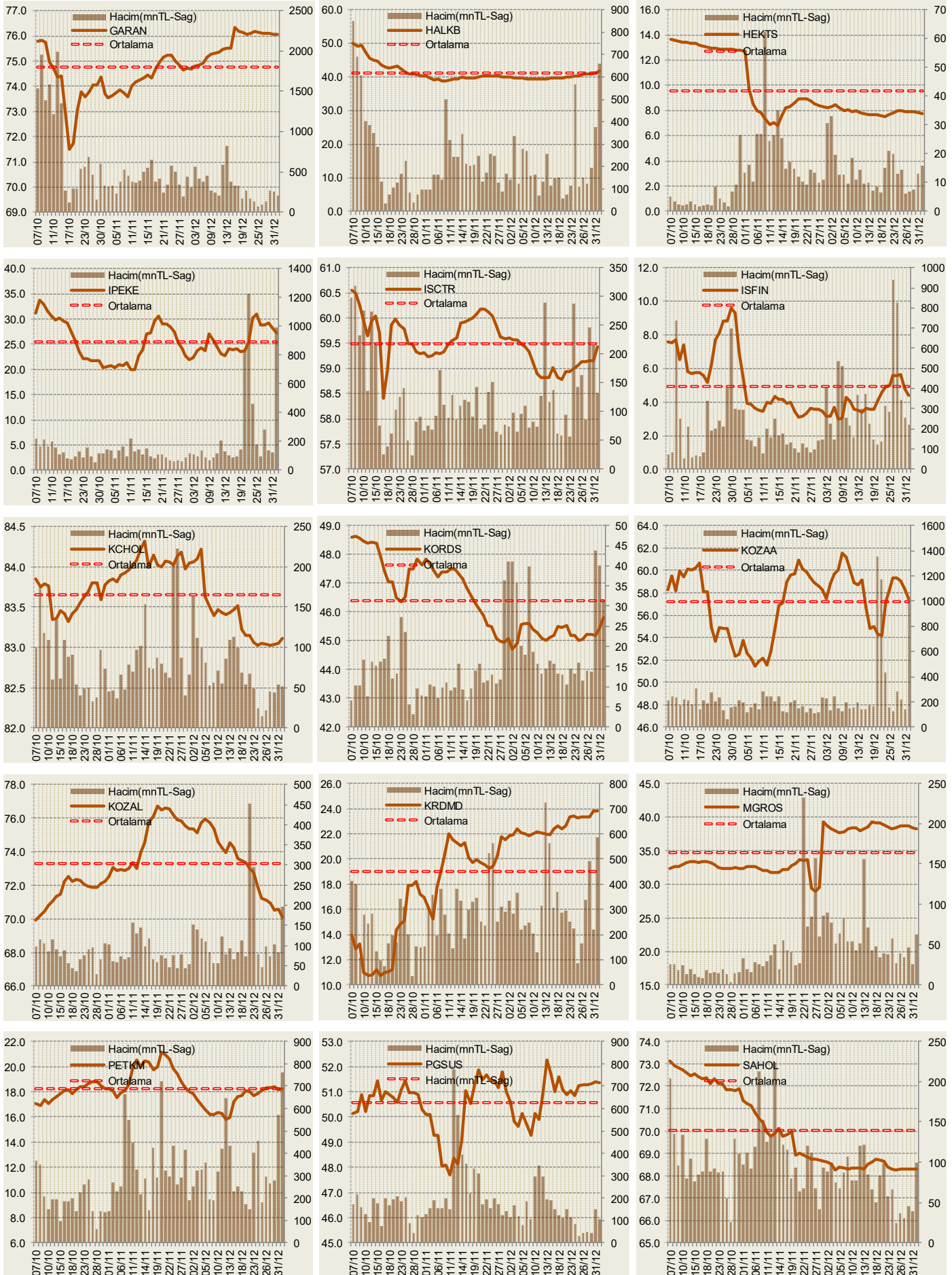
Yabancı Oranı 10 Günlük Düşüş Matrisi (10 Gündür Sürekli Düşen Hisseler)														Gün Sayısı
Hisse	HAO(%)	02/01	31/12	30/12	27/12	26/12	25/12	24/12	23/12	20/12	19/12	18/12		
SISE	32.46	29.84	30.04	30.45	30.65	30.66	30.77	31.26	31.28	31.43	31.87	32.22	10	
AEFES	32.27	78.99	79.14	79.23	79.29	79.31	79.39	79.49	79.53	79.70			8	
LOGO	66.25	58.92	58.97	59.18	59.21	59.35	59.47	59.49	59.66	59.68			8	
ULKER	40.02	93.70	93.72	93.81	93.81	93.83	93.85	93.98	94.05				7	
ALBRK	24.57	19.62	21.36	22.86	23.16	23.21	24.00						5	
POLHO	16.78	8.11	8.46	9.02	9.02	9.02	9.50						5	
AKGRT	27.97	67.95	68.00	68.00	68.13	68.20							4	
NATEN	36.36	3.60	3.81	4.50	4.53	4.93							4	
ADANA	58.43	5.00	5.12	5.13	5.13								3	
ALKIM	37.9	15.94	16.16	16.38	16.38								3	
ARSAN	41.62	3.66	3.68	3.73	3.73								3	
AYEN	13.55	28.81	29.15	29.97	30.44								3	
BAKAB	15.76	4.26	4.45	4.54	4.56								3	
BANVT	8.29	83.30	83.45	83.58	83.58								3	
BFREN	15.42	32.40	32.94	33.42	33.42								3	
CLEBI	10	21.32	21.36	21.41	21.44								3	
INDES	61.25	57.05	57.25	57.65	57.81								3	
JANTS	15.02	4.76	4.81	4.81	4.82								3	
KAREL	28.7	16.70	17.32	17.63	17.71								3	
KONYA	15.86	53.75	53.96	54.03	54.04								3	
KOZAA	44.89	57.44	58.33	59.04	59.36								3	
MGROS	38.99	38.17	38.34	38.70	38.70								3	
NTHOL	32.08	11.67	11.78	11.97	12.13								3	
PNSUT	38.14	19.50	20.36	20.99	21.08								3	
TATGD	41.3	20.44	20.50	20.58	20.59								3	
TRCAS	27.69	6.13	6.17	6.65	6.67								3	
USAK	87.46	3.31	3.42	4.47	4.66								3	
ACSEL	51.75	7.89	7.90	8.11									2	
ADEL	27.68	27.92	27.92	27.97									2	
ADNAC	26.44	1.98	2.21	2.37									2	
AFYON	48.43	0.68	0.74	0.86									2	
AKBNK	49.61	63.93	64.03	64.06									2	
AKGUV	70.42	0.06	0.71	0.83									2	
AVOD	86.52	1.29	1.30	2.70									2	
BERA	46.49	14.78	14.94	15.34									2	
BLCYT	33.08	10.93	10.98	11.08									2	
BRKSN	66.83	6.66	7.24	7.40									2	
BRMEN	93.98	4.60	4.63	4.80									2	
CMENT	1.59	0.36	0.37	0.38									2	
CRDFA	14.6	17.38	17.79	18.18									2	
DGATE	34.23	12.98	13.28	13.72									2	
DGKLB	46.75	9.54	9.76	10.61									2	
DOAS	14.73	14.24	14.49	14.74									2	
DOBUR	14.98	25.13	27.29	27.75									2	
DURDO	32.04	0.04	0.04	0.04									2	
ECILC	19.7	10.77	11.01	11.39									2	
ENJSA	19.99	81.91	82.00	82.07									2	
FENER	32.52	3.06	3.37	3.46									2	
FLAP	83.74	8.19	8.23	8.55									2	
FONET	41.66	33.98	34.64	34.90									2	
GARFA	8.37	2.00	2.54	2.57									2	
GEREL	69.16	13.21	14.27	15.31									2	
GSDHO	49.92	12.95	13.02	13.18									2	
GUBRF	23.62	8.90	9.03	9.16									2	
GUSGR	18.83	3.77	3.82	4.90									2	
HEKTS	42.29	7.75	7.79	7.89									2	
IHGZT	39.93	3.60	3.62	3.67									2	
INFO	54.07	13.00	13.03	13.06									2	
PEKE	37.52	27.23	28.14	29.12									2	
ISFIN	39.06	4.40	4.80	5.61									2	
ITTFH	84.86	3.96	4.54	6.27									2	
KERVT	13.13	0.80	0.84	0.90									2	
KLGYO	34.49	10.86	11.14	12.06									2	
KRSTL	90.04	3.98	4.09	7.31									2	
KRTEK	23.57	16.38	16.88	17.40									2	
LUKSK	14.71	2.36	2.43	2.49									2	
MARTI	61.71	6.31	6.43	6.87									2	
MIPAZ	16.74	19.42	20.33	20.52									2	
MNDRS	46.83	15.13	15.72	16.69									2	
NETAS	36.92	4.36	4.61	5.00									2	
ODAS	59.93	10.46	13.31	17.14									2	
OYAYO	52.7	0.51	0.57	0.73									2	
OZBAL	44.54	0.82	1.13	1.92									2	
OZGYO	49.05	0.69	0.79	0.84									2	
OZKGY	24.99	55.80	56.05	56.08									2	
PEGYO	77.54	7.81	7.86	8.08									2	
PINSU	32.42	1.18	1.27	1.31									2	
PKART	33.8	7.25	7.65	8.41									2	
PRKME	30.4	16.14	16.20	16.23									2	
RAYSG	5.18	86.30	86.30	86.33									2	

Yabancı Oranı 10 Günlük Düşüş Matrisi (10 Gündür Sürekli Düşen Hisseler)														Gün Sayısı
Hisse	HAO(%)	02/01	31/12	30/12	27/12	26/12	25/12	24/12	23/12	20/12	19/12	18/12		
RTALB	79.44	0.01	0.43	1.78									2	
RYSAS	64.04	40.02	40.10	40.13									2	
SARKY	82.75	1.66	1.67	1.68									2	
SEKUR	39.2	16.69	16.73	16.82									2	
SILVR	44.93	10.79	10.85	12.42									2	
SODA	37.95	34.76	34.81	35.03									2	
TDGYO	28.26	25.71	25.95	26.01									2	
TIRE	20.66	73.25	73.28	73.28									2	
TOASO	24.11	78.75	78.85	78.95									2	
TRGYO	21.13	35.95	36.11	36.13									2	
TTKOM	14.98	71.88	72.02	72.16									2	
TTRAK	24.84	51.73	51.79	51.87									2	
TUKAS	15.75	2.07	2.13	2.19									2	
VKFYO	39.99	0.74	0.94	1.46									2	
YESIL	63.5	0.50	0.60	0.87									2	
YUNSA	42.11	15.94	16.05	16.16									2	
AKENR	25.23	5.15	5.26										1	
ALKA	18.34	4.90	4.91										1	
ASLAN	3.24	0.59	0.79										1	
BIZIM	43.92	17.81	17.88										1	
BJKAS	48.98	0.81	1.00										1	
BRYAT	12.01	2.27	2.30										1	
CCOLA	27.76	92.75	92.84										1	
DMSAS	49.19	9.44	9.45										1	
EKGYO	50.66	47.42	47.82										1	
EMKEL	77.07	0.29	0.39										1	
ERBOS	53.99	6.51	6.53										1	
EREGL	47.58	70.69	70.69										1	
ERSU	57.6	3.32	3.35										1	
EUKYO	64.49	8.13	8.22										1	
FROTO	17.76	76.57	76.60										1	
GOODY	25.32	51.41	51.52										1	
HUBVC	74.44	0.04	0.13										1	
IEYHO	99.52	0.27	0.38										1	
ISGYO	43.54	21.74	22.26										1	
ISMEN	28.59	57.33	57.42										1	
KARTN	21.6	3.75	3.83										1	
KOZAL	29.99	70.12	70.57										1	
LINK	30.99	22.45	22.56										1	
MERKO	88.58	3.32	3.38										1	
MRSHL	8.81	74.57	74.57										1	
OLMIP	7	0.09											1	
OSTIM	82.62	2.18	2.78										1	
OTKAR	27.5	32.60	32.67										1	
OYLUM	75.18	4.92	5.18										1	
PARSN	28.34	8.60	8.64										1	
PGSUS	36.22	51.36	51.38										1	
QNBFB	0.12	0.01	0.01										1	
RHEAG	94.58	0.33	0.34										1	
SKTAS	48.34	8.97	8.99										1	
SOKM	36.93	47.23	47.25										1	
TCELL	48.95	88.89	89.09											

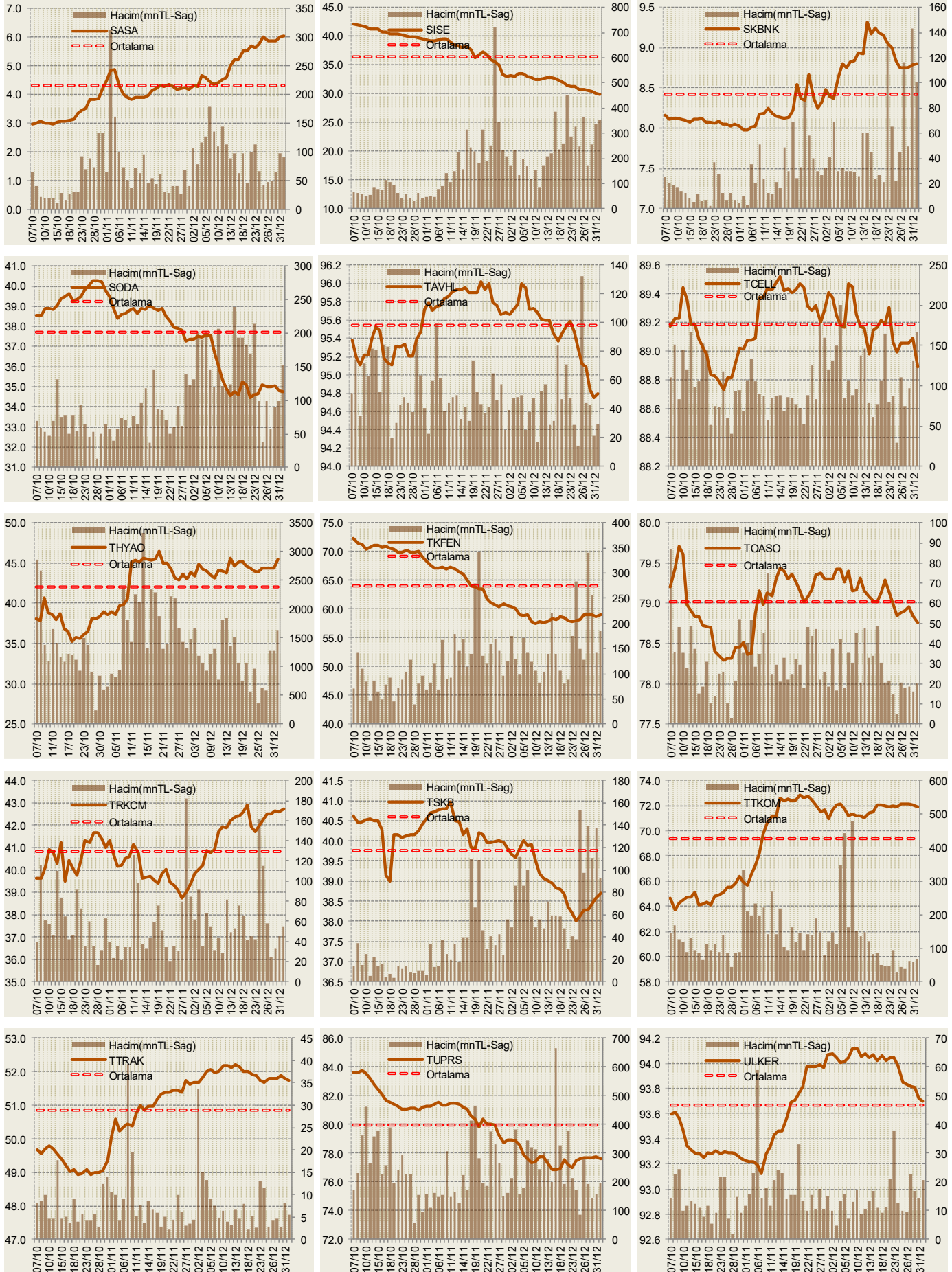
Yabancı Oranı Grafikleri BIST-50 için



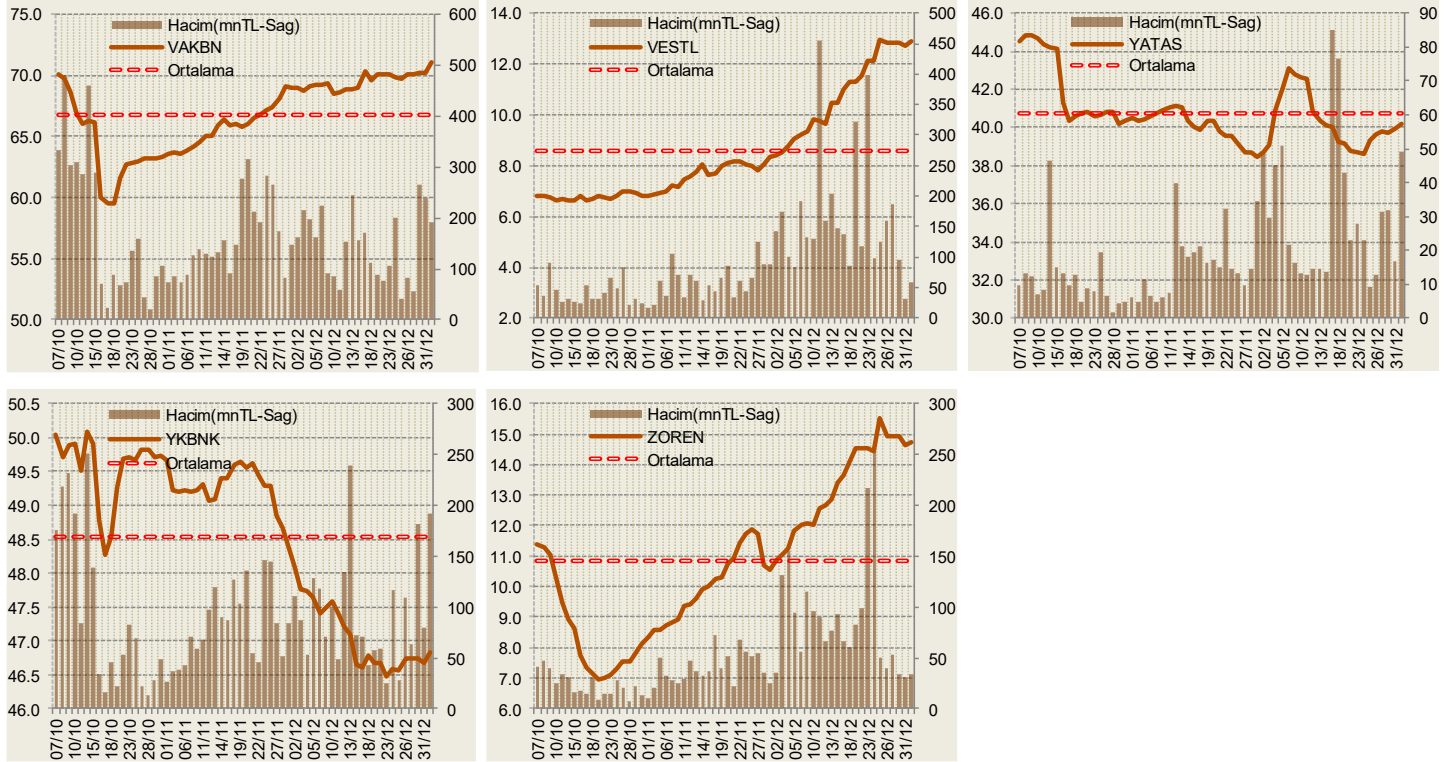
Yabancı Oranı Grafikleri BIST-50 için



Yabancı Oranı Grafikleri BIST-50 için



Yabancı Oranı Grafikleri BIST-50 için



Bilgilendirme notu: Seçilmiş aracı kurumların takas toplamları ile hesaplanmaktadır. Farklı kurumlarda tutulan yabancı takasları olabilir, bu durum hisseler için hesaplanan oranlarda farklılıklar yaratabilir.

Öneri bilgilendirmesi: İş Yatırım Menkul Değerler A.Ş.'nin (İş Yatırım) BIST'te halka açık şirketler için AL, TUT ve SAT yönündeki önerileri BIST-100 endeksinin (endeks) beklenen getirisine göre değerlendirilmektedir. Tüm bu öneriler İş Yatırım Araştırma Bölümü analistleri tarafından şirketlerin ileride elde edeceği tahmin edilen karları, nakit akımları ve bilançolarına göre bağımsız olarak değerlendirilir. Ek olarak, analistler koşulların elverişsiz olduğu veya doğru değerlendirme yapmanın mümkün olmadığı durumlarda bazı hisse senetleri için geçici olarak GÖZDEN GEÇİRİLİYOR önerisi verebilirler. Münferit her şirket için yatırım önerisi sırasıyla belirtilen şu kriterlere göre değerlendirilir;

İş Yatırım Hisse senedi tavsiye metodolojisi:

- Artış Potansiyeli > %25 : AL
- %10 < Artış Potansiyeli < %25 :TUT
- Artış Potansiyeli < %10 : SAT

Her sınır değeri için analist +/- %5 kanaat kullanabilmektedir.

Burada yer alan bilgiler İş Yatırım Menkul Değerler A.Ş. tarafından bilgilendirme amacı ile hazırlanmıştır. Yatırım bilgi, yorum ve tavsiyeleri yatırım danışmanlığı kapsamında değildir. Yatırım danışmanlığı hizmeti; aracı kurumlar, portföy yönetim şirketleri, mevduat kabul etmeyen bankalar ile müşteri arasında imzalanacak yatırım danışmanlığı sözleşmesi çerçevesinde sunulmaktadır. Burada yer alan yorum ve tavsiyeler, yorum ve tavsiyede bulunanların kişisel görüşlerine dayanmaktadır. Herhangi bir yatırım aracının alım-satım önerisi ya da getiri vaadi olarak yorumlanmamalıdır. Bu görüşler mali durumunuz ile risk ve getiri tercihlerinize uygun olmayabilir. Bu nedenle, sadece burada yer alan bilgilere dayanarak yatırım kararı verilmesi beklentilerinize uygun sonuçlar doğurmayabilir.

Burada yer alan fiyatlar, veriler ve bilgilerin tam ve doğru olduğu garanti edilemez; içerik, haber verilmeksizin değiştirilebilir. Tüm veriler, İş Yatırım Menkul Değerler A.Ş. tarafından güvenilir olduğuna inanılan kaynaklardan alınmıştır. Bu kaynakların kullanılması nedeni ile ortaya çıkabilecek hatalardan İş Yatırım Menkul Değerler A.Ş. sorumlu değildir.