

Günlük Yabancı Oranları Tablosu

30/12/2019

Günlük Değişime Göre											
BİST'in yabancı payı günlük değişimi		Puan									
En Çok Artan Hisseler	Cari Deger Yabancı Payı	26/12/2019 Yabancı Payı	Puan Değ. bps	HAO %	Günlük Getiri %	En Çok Azalan Hisseler	Cari Deger Yabancı Payı	26/12/2019 Yabancı Payı	Puan Değ. bps	HAO %	Günlük Getiri %
MAALT	7.24	6.95	0.30	30	6.6	GUSGR	4.90	6.75	-1.84	19	-1.3
DGKLB	10.61	10.40	0.21	40	-2.4	PETUN	4.12	4.50	-0.38	33	1.8
KARSN	1.66	1.48	0.18	35	-3.7	KOZAL	70.94	71.12	-0.17	30	0.0
GOODY	51.12	50.97	0.15	25	-0.5	LOGO	59.21	59.35	-0.14	66	0.7
YATAS	39.77	39.66	0.11	58	3.9	ARCLK	74.09	74.21	-0.12	25	0.7
KOZAA	59.36	59.30	0.06	45	-1.2	CIMSA	22.97	23.08	-0.12	36	-0.9
KRDMD	23.36	23.31	0.05	92	3.2	OTKAR	32.69	32.77	-0.09	28	1.9
ENJSA	82.03	81.98	0.04	20	-2.2	SELEC	59.30	59.38	-0.08	15	0.3
TOASO	78.91	78.88	0.02	24	-0.7	FROTO	76.49	76.56	-0.08	18	1.5
PGSUS	51.29	51.28	0.01	36	0.1	AKGRT	68.13	68.20	-0.07	28	1.2

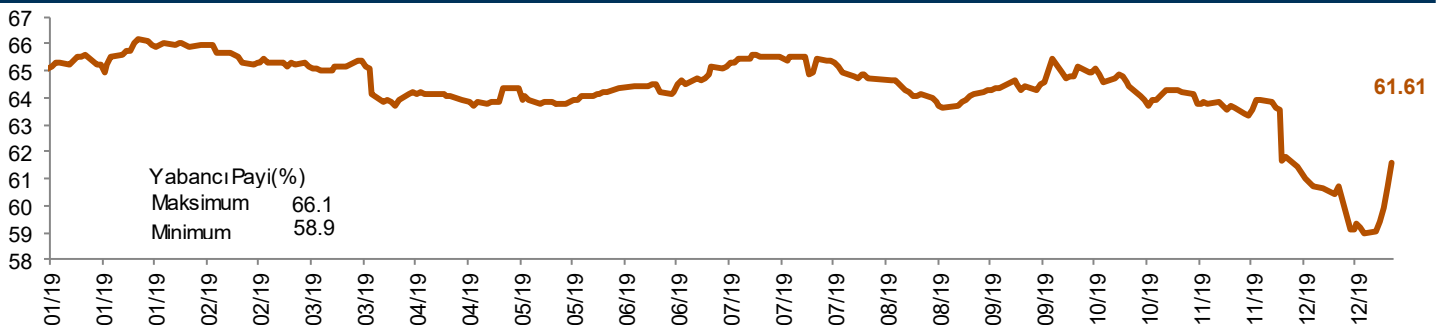
Haftalık Değişime Göre											
BİST'in yabancı payı haftalık değişim		Bps									
En Çok Artan Hisseler	Cari Deger Yabancı Payı	20/12/2019 Yabancı Payı	Puan Değ. bps	HAO %	Hafta Getiri %	En Çok Azalan Hisseler	Cari Deger Yabancı Payı	20/12/2019 Yabancı Payı	Puan Değ. bps	HAO %	Hafta Getiri %
KOZAA	59.36	54.23	5.13	45	0.0	USAK	4.66	11.20	-6.54	87	1.2
IPEKE	28.73	23.65	5.08	37	-5.7	ODAS	16.26	21.10	-4.84	60	-0.5
INDES	57.81	53.37	4.44	49	2.1	GUSGR	4.90	8.88	-3.98	19	3.7
TDGYO	26.01	22.16	3.85	27	-0.5	AKGRT	68.13	70.62	-2.48	28	3.0
AYEN	30.44	27.32	3.11	14	-3.3	OZBAL	1.92	4.28	-2.37	45	-1.2
TUCLK	10.32	7.32	3.00	53	1.3	KLNMA	35.47	37.67	-2.20	1	-6.1
LKMNH	33.86	30.97	2.89	63	3.8	DOBUR	27.75	29.94	-2.19	15	17.9
NATEN	4.53	1.74	2.79	36	-2.5	EKGYO	47.60	49.64	-2.04	51	0.7
YGYO	6.90	4.36	2.53	83	9.4	KOZAL	70.94	72.97	-2.03	30	-0.2
SILVR	12.29	9.80	2.49	45	4.9	FLAP	8.55	10.57	-2.01	79	0.5

Aylık Değişime Göre											
BİST'in yabancı payı aylık değişimi		Bps									
En Çok Artan Hisseler	Cari Deger Yabancı Payı	27/11/2019 Yabancı Payı	Puan Chng. bps	HAO %	Ay Getiri %	En Çok Azalan Hisseler	Cari Deger Yabancı Payı	27/11/2019 Yabancı Payı	Puan Chng. bps	HAO %	Ay Getiri %
KRGYO	25.54	8.08	17.46	16	27.9	KFEN	6.78	20.11	-13.33	75	21.5
TKNSA	17.97	3.79	14.18	33	31.4	EKGYO	47.60	58.49	-10.89	51	-2.0
DOBUR	27.75	13.73	14.02	15	33.8	PRKAB	1.98	11.77	-9.80	16	33.0
KRTEK	17.40	3.96	13.44	24	49.8	TSPOR	3.93	13.28	-9.34	49	25.5
ORGE	15.58	2.22	13.36	46	22.7	PKART	8.38	17.69	-9.31	34	47.9
ODAS	16.26	3.03	13.23	60	36.4	USAK	4.66	13.92	-9.26	87	-9.2
NIBAS	20.79	9.30	11.49	20	-11.7	OZBAL	1.92	8.99	-7.07	45	-7.4
TDGYO	26.01	14.98	11.03	27	9.0	ALBRK	23.16	29.71	-6.56	25	25.6
TEKTU	14.25	3.54	10.71	48	36.6	FMIZP	0.10	6.10	-6.00	15	98.4
MGROS	38.70	28.97	9.73	39	11.0	YUNSA	16.15	21.96	-5.81	42	37.2

Yıllık Değişime Göre											
BİST'in yabancı payı yıllık değişimi		Bps									
En Çok Artan Hisseler	Cari Deger Yabancı Payı	31/12/2018 Yabancı Payı	Puan Chng. bps	HAO %	Yıllık Getiri %	En Çok Azalan Hisseler	Cari Deger Yabancı Payı	31/12/2018 Yabancı Payı	Puan Chng. bps	HAO %	Yıllık Getiri %
ULUSE	79.40	18.26	61.13	6	65.2	PETKM	18.30	45.96	-27.66	48	-6.4
BANVT	83.58	45.84	37.74	8	75.9	ALBRK	23.16	50.53	-27.37	25	38.2
KLNMA	35.47	1.02	34.45	1	155.9	THYAO	44.37	65.23	-20.87	49	-13.4
CUSAN	29.08	0.02	29.06	26	79.2	EKGYO	47.60	68.18	-20.58	51	-1.4
AYEN	30.44	1.68	28.76	14	93.9	HALKB	40.76	60.35	-19.59	48	-16.5
TTKOM	72.13	46.59	25.54	15	88.7	SODA	35.01	54.52	-19.50	38	-9.5
RYSAS	40.13	15.68	24.45	64	464.9	CIMSA	22.97	41.64	-18.67	36	19.1
PGSUS	51.29	28.17	23.12	36	269.8	TKFEN	59.07	76.44	-17.37	51	-2.2
LINK	22.18	0.16	22.02	31	121.2	AGHOL	29.65	46.01	-16.36	29	74.0
MIPAZ	20.52	0.58	19.93	17	49.0	SISE	30.65	46.89	-16.24	32	-3.5

BOYP: <https://www.kap.org.tr/Bildirim/770038>

BİST Yıllık Yabancı Oranı Grafiği



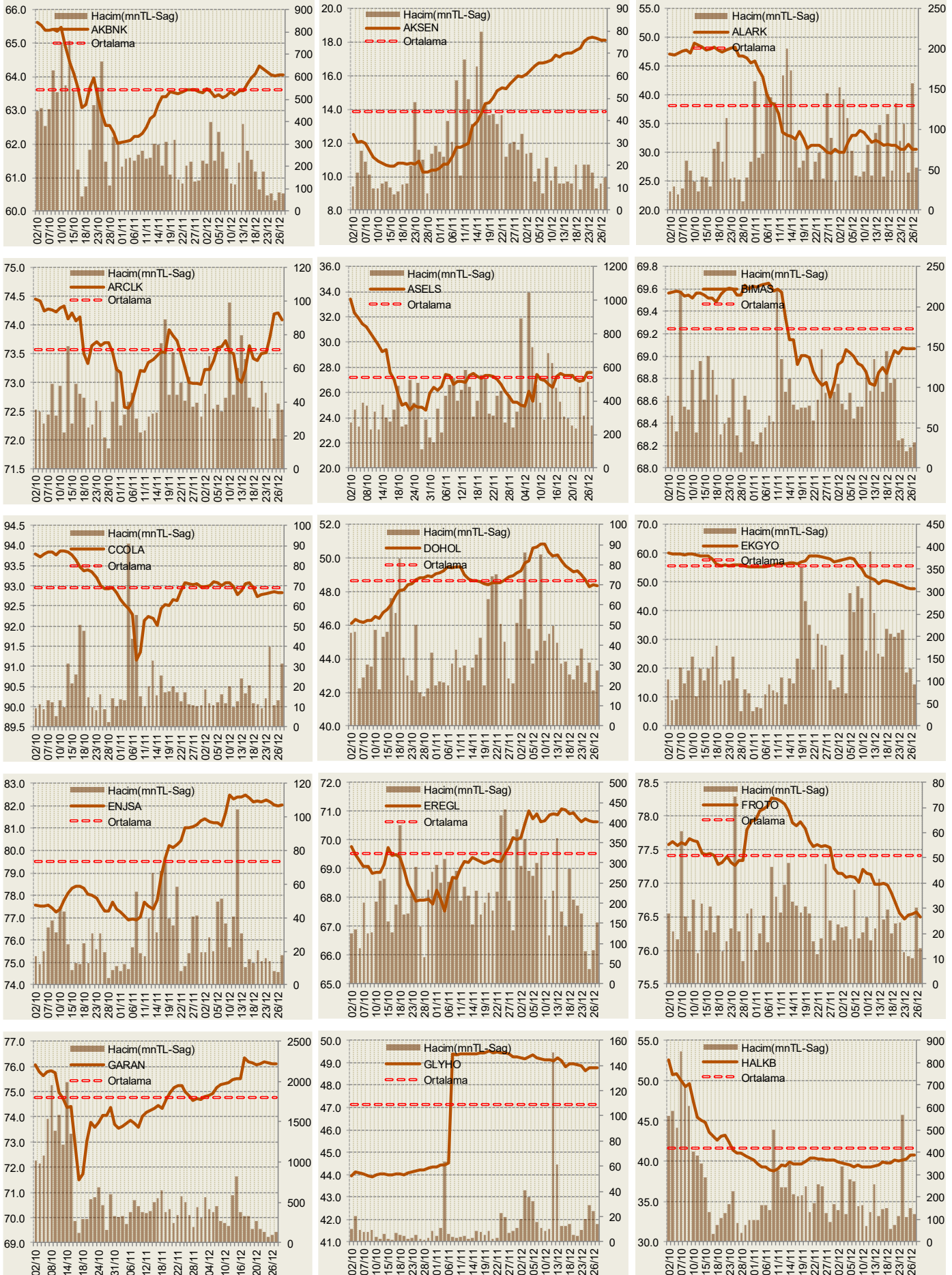
**Hisseler için belirtilen oranlar HAO kısmı için geçerlidir.

Cari Hisse Yabancı Oranları									
Hisse	Yabancı Payı(%)	Hisse	Yabancı Payı(%)	Hisse	Yabancı Payı(%)	Hisse	Yabancı Payı(%)	Hisse	Yabancı Payı(%)
ACSEL	8.11	COLLA	92.84	GLYHO	48.79	LKMNH	33.86	SEKUR	16.82
ADANA	5.13	CELHA	5.96	GOLTS	6.25	LOGO	59.21	SELEC	59.30
ADBGR	1.26	CEMAS	9.03	GOODY	51.12	LUKSK	2.49	SILVR	12.29
ADEL	27.97	CEMTS	12.81	GOZDE	8.25	MAALT	7.24	SISE	30.65
ADESE	2.85	CEOEM	0.89	GRNYO	8.61	MAKTK	3.63	SKBNK	8.75
ADNAC	2.37	CIMSA	22.97	GSDDE	0.86	MARKA	0.71	SKTAS	9.02
AEFES	79.29	CLEBI	21.44	GSDHO	13.18	MARTI	6.87	SMART	0.19
AFYON	0.86	CMBTN	1.07	GSRAY	4.13	MAVI	87.10	SNGYO	0.94
AGHOL	29.65	CMENT	0.38	GUBRF	9.15	MEGAP	0.35	SNPAM	7.89
AGYO	1.58	CRDFA	18.18	GUSGR	4.90	MEPET	1.81	SODA	35.01
AKBNK	64.05	CRFSA	5.77	GYHOL	0.73	MERKO	3.14	SOKM	47.21
AKCNS	17.90	CUSAN	29.08	HALKB	40.76	METRO	0.99	SRVGY	2.78
AKENR	5.19	DAGHL	4.01	HATEK	0.36	METUR	0.96	TATGD	20.59
AKFGY	22.38	DAGI	10.31	HDFGS	8.84	MGROS	38.70	TAVHL	95.09
AKGRT	68.13	DENCM	3.31	HEKTS	7.87	MIPAZ	20.52	TBORG	14.71
AKGUV	0.83	DENGE	0.02	HLGYO	10.98	MMCAS	1.83	TCELL	89.05
AKMGY	0.18	DERAS	0.05	HUBVC	0.13	MNDRS	16.56	TDGYO	26.01
AKSA	47.37	DERIM	12.07	HURGZ	5.45	MPARK	81.70	TEKTU	14.25
AKSEN	18.13	DESA	14.01	ICBCT	1.12	MRDIN	8.68	TGSAS	8.78
AKSGY	43.45	DESPC	17.39	IDEAS	0.00	MRYGO	8.45	THYAO	44.37
AKSUE	5.69	DEVA	5.26	IDGYO	1.97	MRSHL	74.54	TIRE	73.28
ALARK	30.56	DGATE	13.72	IEYHO	0.38	MSGYO	4.71	TKFEN	59.07
ALBRK	23.16	DGGYO	0.39	IEHVA	1.94	MTRYO	2.32	TKNSA	17.97
ALCAR	0.93	DGKLB	10.61	IHGZT	3.67	NATEN	4.53	TLMAN	17.53
ALCTL	14.14	DIRIT	4.25	IHLAS	3.09	NETAS	5.00	TMSN	6.77
ALGYO	16.20	DITAS	6.42	IHLGM	19.35	NIBAS	20.79	TOASO	78.91
ALKA	4.84	DMSAS	9.41	IHYAY	1.32	NTHOL	12.13	TRCAS	6.67
ALKIM	16.38	DOAS	14.53	INDES	57.81	NUGYO	18.00	TRGYO	36.05
ANACM	48.44	DOBUR	27.75	INFO	13.06	NUHCM	5.17	TRKCM	42.51
ANELE	41.02	DOCO	79.97	INTEM	0.77	ODAS	16.26	TSGYO	0.20
ANHYT	58.25	DOGUB	7.20	IPEKE	28.73	ORGE	15.58	TSKB	38.29
ANSGR	19.59	DOHOL	48.36	ISCTR	59.13	OSTIM	2.64	TSPOR	3.93
ARCLK	74.09	DOKTA	0.00	ISDMR	19.64	OTKAR	32.69	TTKOM	72.13
ARENA	47.84	DURDO	0.04	ISFIN	5.60	OYAYO	0.73	TTTRAK	51.80
ARMDA	3.34	DYOBY	5.49	ISGSY	14.00	OYLUM	5.12	TUCLK	10.32
ARSAN	3.73	DZGYO	3.48	ISGYO	21.38	OZBAL	1.92	TUKAS	2.19
ASELS	27.57	ECILC	11.39	ISMEN	57.38	OZGYO	0.84	TUPRS	77.67
ASLAN	0.69	ECZYT	2.85	ISYAT	0.04	OZKGY	56.07	TURGG	2.23
ASUZU	12.93	EDIP	14.63	ITTFH	6.27	OZRDN	0.00	ULAS	10.81
ATEKS	1.60	EGEEN	25.82	IZMDC	1.33	PAGYO	3.04	ULKER	93.81
ATLAS	2.57	EGGUB	0.23	IZTAR	0.01	PAPIL	1.17	ULUSE	79.40
AVGYO	8.45	EGPRO	1.46	JANTS	4.82	PARSN	8.26	ULUUN	13.35
AVHOL	0.00	EGSER	9.95	KAPLM	0.31	PEGYO	8.08	UNYEC	6.12
AVISA	96.27	EKGYO	47.60	KAREL	17.71	PEKGY	0.55	USAK	4.66
AVOD	2.57	EMKEL	0.37	KARSN	1.66	PENGD	2.41	UTPYA	3.20
AVTUR	1.30	ENJSA	82.03	KARTN	3.80	PETKM	18.30	VAKBN	70.07
AYEN	30.44	ENKAI	65.43	KATMR	8.00	PETUN	4.12	VAKFN	0.75
AYGAZ	70.68	EPLAS	0.00	KCHOL	83.03	PGSUS	51.29	VAKKO	16.04
BAGFS	9.98	ERBOS	6.34	KENT	93.62	PINSU	1.31	VANGD	0.24
BAKAB	4.56	EREGL	70.63	KERTV	0.90	PKART	8.38	VERTU	2.01
BANVT	83.58	ERSU	3.22	KFEIN	6.78	PNSUT	21.08	VERUS	57.06
BASCM	3.86	ESCOM	5.45	KLGYO	11.96	POLHO	9.02	VESBE	9.17
BERA	15.29	ETILR	20.53	KLMSN	24.75	PRKAB	1.98	VESTL	12.85
BEYAZ	0.52	ETYAT	8.06	KLNMA	35.47	PRKME	16.23	VKFYO	1.46
BFREN	33.42	EUHOL	0.66	KNFRT	2.02	QNBFB	0.01	VKGYO	4.92
BIMAS	69.07	EUKYO	8.21	KONYA	54.04	QNBFL	0.00	VKING	0.84
BIZIM	17.80	EUYO	3.84	KORDS	45.21	RAYSG	86.33	YATAS	39.77
BJKAS	0.88	FENER	3.45	KOZAA	59.36	RHEAG	0.26	YAYLA	1.40
BLCYT	11.05	FLAP	8.55	KOZAL	70.94	RTALB	1.78	YESIL	0.65
BNTAS	13.25	FMZP	0.10	KRDMA	5.69	RYGYO	55.20	YGGYO	0.26
BOLUC	7.89	FONET	34.64	KRDMB	3.82	RYSAS	40.13	YGYO	6.90
BOSSA	3.56	FORMT	10.33	KRDMD	23.36	SAFKR	0.25	#REF!	#REF!
BRISA	24.22	FROTO	76.49	KRGYO	25.54	SAHOL	68.28	#REF!	#REF!
BRKSN	7.40	GARAN	76.10	KRONT	6.08	SALIX	0.18	#REF!	#REF!
BRMEN	4.80	GARFA	2.49	KRSAN	22.34	SAMAT	9.57	ZOREN	14.95
BRSAN	28.44	GEDIK	0.03	KRSTL	7.31	SANEL	9.75		
BRYAT	2.23	GEDZA	4.87	KRTEK	17.40	SANFM	1.31		
BSOKE	1.21	GENTS	5.06	KUTPO	3.92	SANKO	0.80		
BTCIM	1.71	GEREL	15.31	KUYAS	11.43	SARKY	1.68		
BUCIM	2.25	GLBMD	0.60	LIDFA	3.55	SASA	5.86		
BURCE	6.52	GLRYH	5.96	LINK	22.18	SAYAS	3.33		

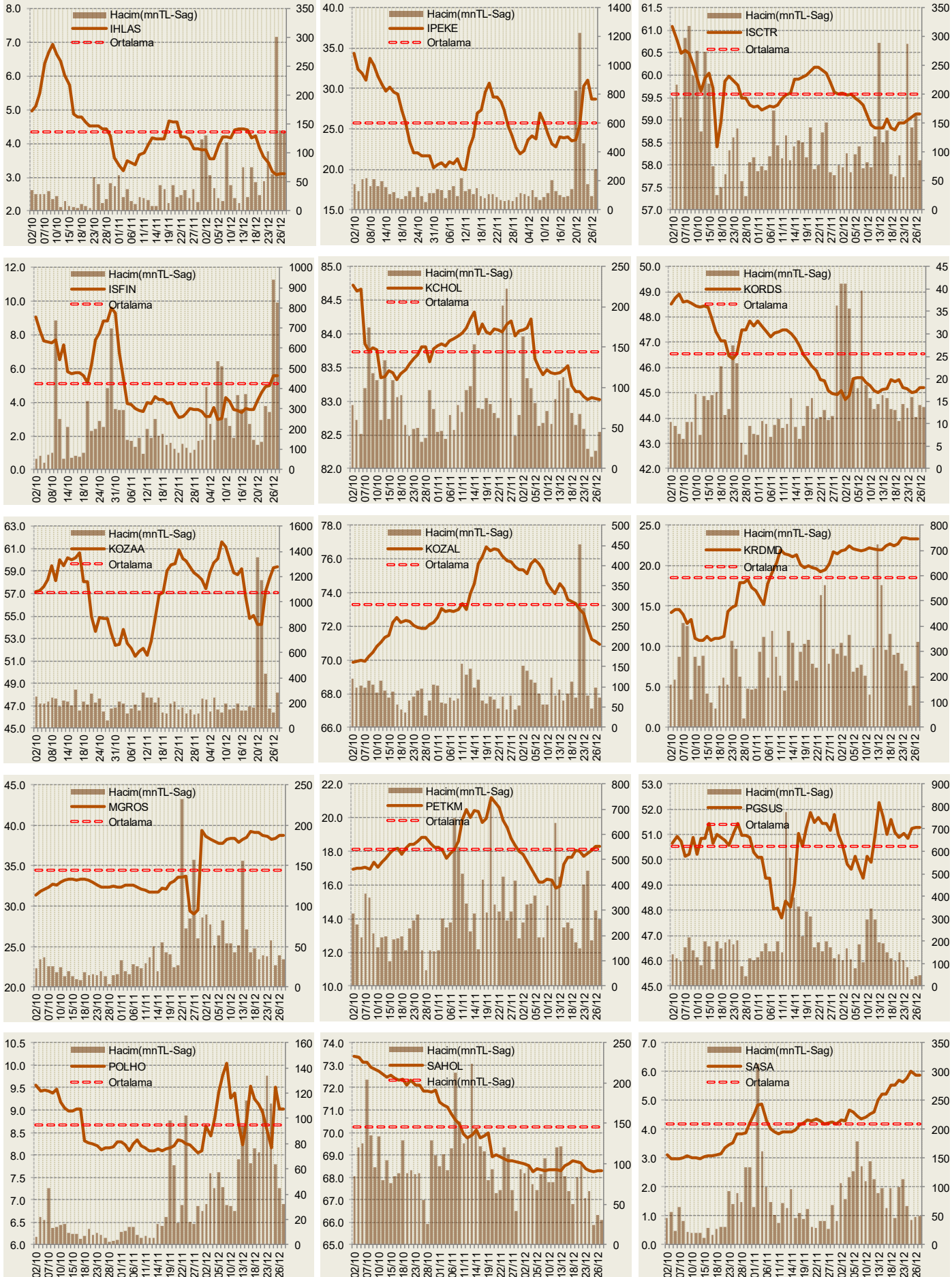
Yabancı Oranı 10 Günlük Artış Matrisi (10 Gündür Sürekli Artan Hisseler)														Çift Sayısı
Hisse	HAO(%)	27/12	26/12	25/12	24/12	23/12	20/12	19/12	18/12	17/12	16/12	13/12		
YGYO	82.72	6.90	6.90	5.58	4.88	4.53	4.36	4.29						6
HALKB	48.39	40.76	40.76	40.32	40.20	39.99								4
KOZAA	44.89	59.36	59.30	58.35	57.16	54.21								4
DGKLB	39.77	10.61	10.40	10.23	9.68									3
GOODY	25.32	51.12	50.97	50.32	50.27									3
LIDFA	10.03	3.55	3.55	2.81	2.68									3
PGSUS	36.22	51.29	51.28	51.23	50.86									3
SNGYO	25.65	0.94	0.94	0.75	0.54									3
YATAS	57.61	39.77	39.66	39.33	38.64									3
AKBNK	49.61	64.05	64.04	64.04										2
ALCTL	34.96	14.14	14.14	14.06										2
KRDMD	91.99	23.36	23.31	23.25										2
KRTEK	23.57	17.40	17.40	17.22										2
TOASO	24.11	78.91	78.88	78.84										2
ENJSA	19.99	82.03	81.98											1
EREGL	47.58	70.63	70.62											1
IZMDC	16.67	1.33	1.33											1
KAPLM	15.51	0.31	0.30											1
KARSN	34.56	1.66	1.48											1
KRSAN	36.26	22.34	22.34											1
MAALT	29.67	7.24	6.95											1
METRO	61.81	0.99	0.98											1
PAPIL	27.26	1.17	0.59											1
SANKO	8.8	0.80	0.80											1

Yabancı Oranı 10 Günlük Düşüş Matrisi (10 Gündür Sürekli Düşen Hisseler)													Gün Sayı
Hisse	HAQ(%)	27/12	26/12	25/12	24/12	23/12	20/12	19/12	18/12	17/12	16/12	13/12	
BTCIM	23.64	1.71	1.71	1.72	1.74	1.80	2.00	2.08	2.24	2.47	2.59	2.62	10
KOZAL	29.99	70.94	71.12	71.22	71.92	72.79	72.97	73.35	73.49	73.58	74.22	74.53	10
SISE	32.4	30.65	30.66	30.77	31.26	31.28	31.43	31.87	32.22	32.64	32.80	32.80	10
NETAS	36.83	5.00	5.05	5.18	5.23	5.44	6.00	6.63	7.50	7.77	8.50		9
EKGYO	50.66	47.60	47.60	48.17	48.78	48.92	49.64	50.16	50.35	50.55			8
KLNMA	0.91	35.47	35.47	35.76	36.43	37.54	37.67	37.74	37.86	38.45			8
AEFES	32.27	79.29	79.31	79.39	79.49	79.53	79.70						5
AFYON	48.43	0.86	0.88	0.94	1.00	1.07	1.18						5
LOGO	66.25	59.21	59.35	59.47	59.49	59.66	59.68						5
ODAS	59.93	16.26	16.26	17.27	18.41	19.92	21.10						5
DOBUR	14.98	27.75	27.75	28.31	28.93	30.32							4
GUSGR	18.55	4.90	6.75	7.77	8.98	9.14							4
OZKGY	24.99	56.07	56.07	56.14	56.67	57.05							4
TAVHL	44.43	95.09	95.12	95.30	95.48	95.59							4
ULKER	40.02	93.81	93.83	93.85	93.98	94.05							4
GARAN	50.07	76.10	76.11	76.12	76.16								3
ALBRK	25.08	23.16	23.21	24.00									2
DEVA	17.76	5.26	5.26	5.28									2
GENTS	52.48	5.06	5.06	5.10									2
ITTFH	78.98	6.27	6.27	6.35									2
KCHOL	26.4	83.03	83.04	83.05									2
KLGYO	34.21	11.96	12.03	12.15									2
PEKGY	31.99	0.55	0.55	0.62									2
PETUN	33.15	4.12	4.50	4.82									2
POLHO	16.78	9.02	9.02	9.50									2
SASA	15.19	5.86	5.86	6.00									2
AKGRT	27.97	68.13	68.20										1
ANACM	22.61	48.44	48.44										1
ARCLK	25.01	74.09	74.21										1
ASELS	25.78	27.57	27.62										1
AVISA	19.87	96.27	96.27										1
BIMAS	67.87	69.07	69.07										1
BOSSA	12.16	3.56	3.56										1
CIMSA	35.65	22.97	23.08										1
DERAS	49.54	0.05											1
DOHOL	35.84	48.36	48.38										1
ENKAI	11.83	65.43	65.43										1
ERBOS	53.99	6.34	6.34										1
FONET	41.66	34.64	34.64										1
FORMT	25.48	10.33	10.35										1
FROTO	17.76	76.49	76.56										1
GEREL	69.16	15.31	15.31										1
GOLTS	57.28	6.25	6.25										1
HILGYO	17.57	10.98	10.98										1
IDEAS	42.08	0.00	0.00										1
IHEVA	34.74	1.94	1.94										1
ISCTR	31.38	59.13	59.14										1
ISFIN	39.06	5.60	5.60										1
KARTN	21.6	3.80	3.81										1
KORDS	28.51	45.21	45.21										1
MPARK	33.46	81.70	81.77										1
NATEN	36.36	4.53	4.93										1
OTKAR	27.5	32.69	32.77										1
PETKM	48.03	18.30	18.30										1
PRKAB	16.24	1.98	1.98										1
SELEC	14.9	59.30	59.38										1
TCELL	48.95	89.05	89.06										1
THYAO	49.37	44.37	44.39										1
TTKOM	14.98	72.13	72.14										1
TUPRS	48.93	77.67	77.68										1
VAKFN	22.52	0.75	0.75										1
VKGYO	26.09	4.92	4.92										1
YKBNK	18.01	46.73	46.73										1

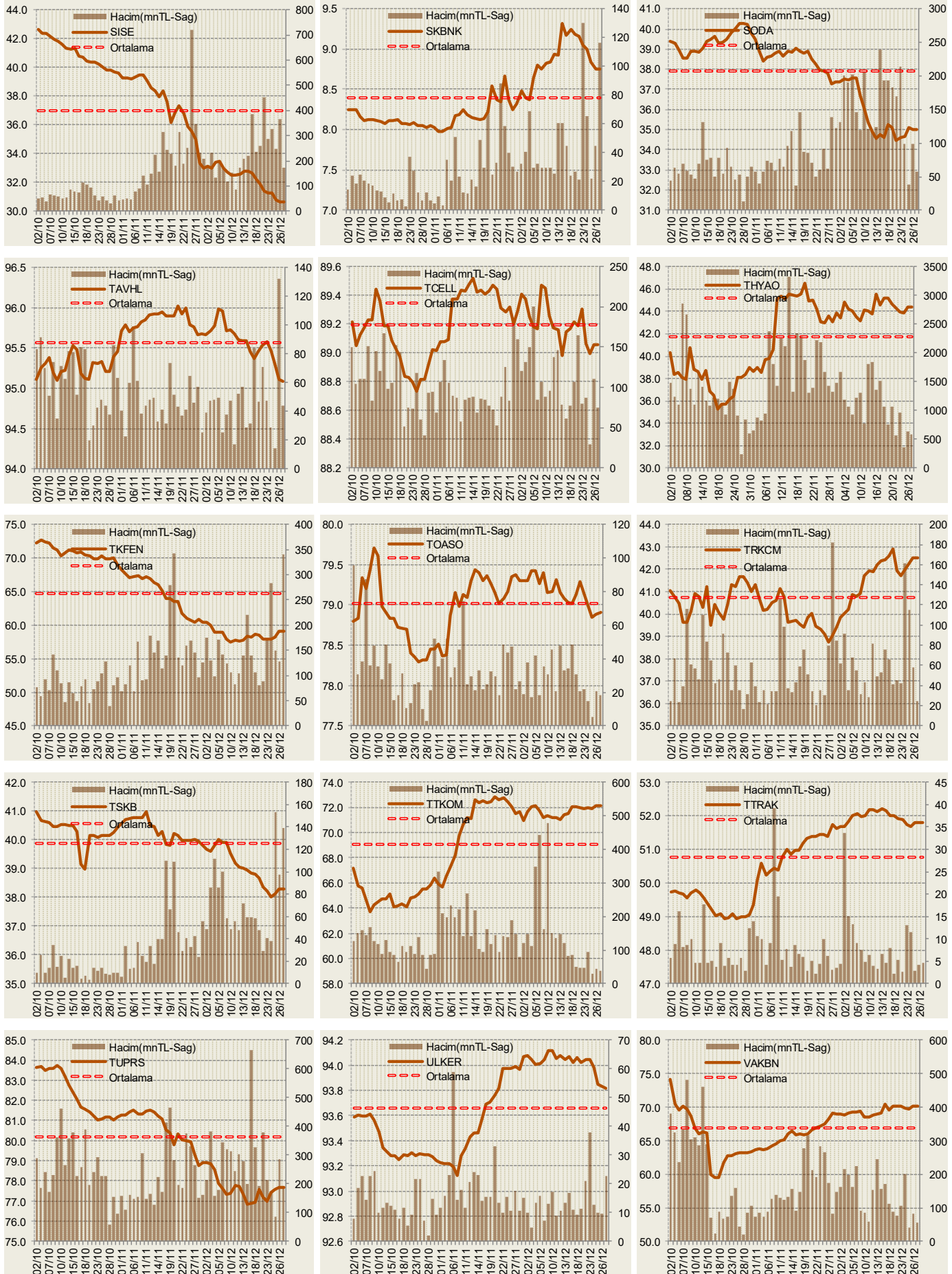
Yabancı Oranı Grafikleri BIST-50 için



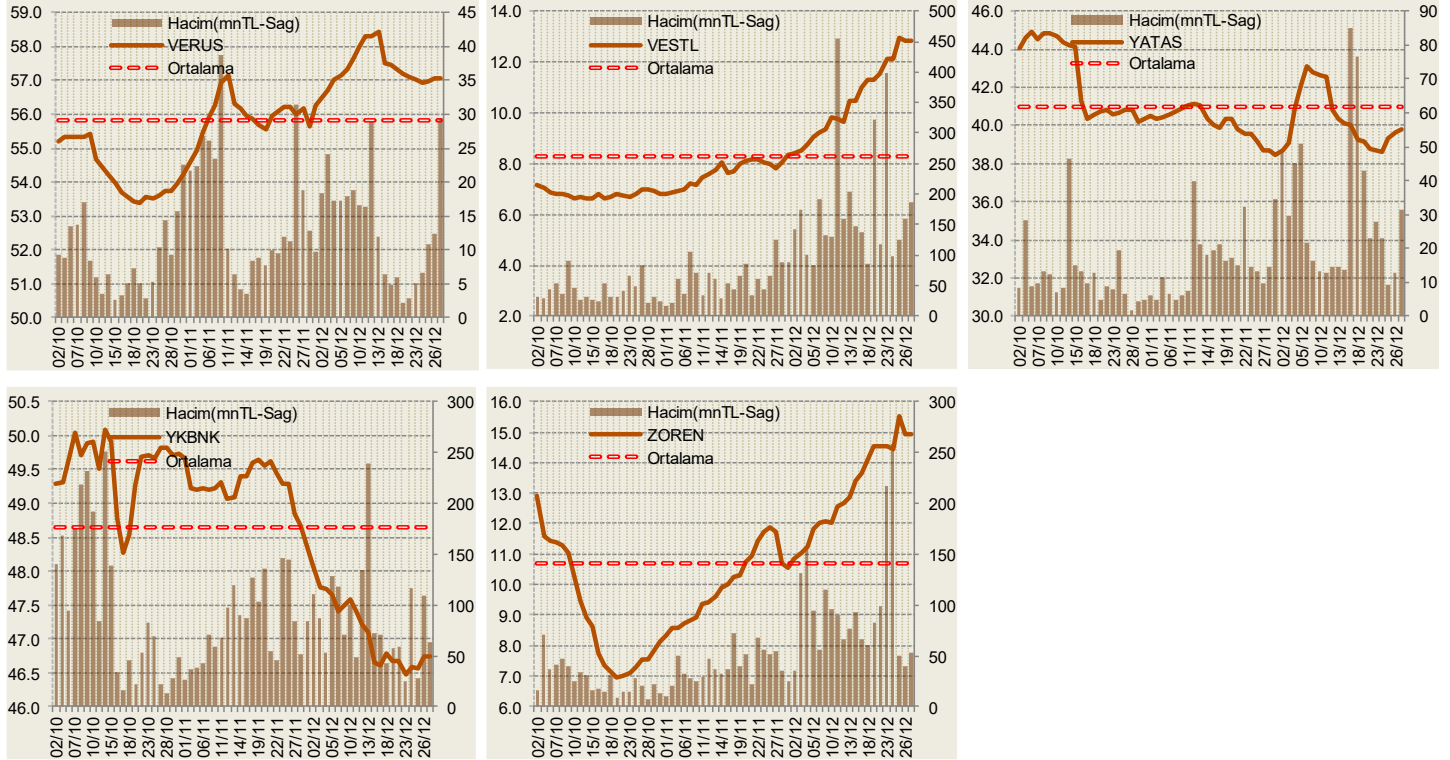
Yabancı Oranı Grafikleri BIST-50 için



Yabancı Oranı Grafikleri BIST-50 için



Yabancı Oranı Grafikleri BIST-50 için



Bilgilendirme notu: Seçilmiş aracı kurumların takas toplamları ile hesaplanmaktadır. Farklı kurumlarda tutulan yabancı takasları olabilir, bu durum hisseler için hesaplanan oranlarda farklılıklar yaratabilir.

Öneri bilgilendirmesi: İş Yatırım Menkul Değerler A.Ş.'nin (İş Yatırım) BIST'te halka açık şirketler için AL, TUT ve SAT yönündeki önerileri BIST-100 endeksinin (endeks) beklenen getirisine göre değerlendirilmektedir. Tüm bu öneriler İş Yatırım Araştırma Bölümü analistleri tarafından şirketlerin ileride elde edeceği tahmin edilen karları, nakit akımları ve bilançolarına göre bağımsız olarak değerlendirilir. Ek olarak, analistler koşulların elverişsiz olduğu veya doğru değerlendirme yapmanın mümkün olmadığı durumlarda bazı hisse senetleri için geçici olarak GÖZDEN GEÇİRİLİYOR önerisi verebilirler. Münferit her şirket için yatırım önerisi sırasıyla belirtilen şu kriterlere göre değerlendirilir;

İş Yatırım Hisse senedi tavsiye metodolojisi:

- Artış Potansiyeli > %25 : AL
- %10 < Artış Potansiyeli < %25 :TUT
- Artış Potansiyeli < %10 : SAT

Her sınır değeri için analist +/- %5 kanaat kullanabilmektedir.

Burada yer alan bilgiler İş Yatırım Menkul Değerler A.Ş. tarafından bilgilendirme amacı ile hazırlanmıştır. Yatırım bilgi, yorum ve tavsiyeleri yatırım danışmanlığı kapsamında değildir. Yatırım danışmanlığı hizmeti; aracı kurumlar, portföy yönetim şirketleri, mevduat kabul etmeyen bankalar ile müşteri arasında imzalanacak yatırım danışmanlığı sözleşmesi çerçevesinde sunulmaktadır. Burada yer alan yorum ve tavsiyeler, yorum ve tavsiyede bulunanların kişisel görüşlerine dayanmaktadır. Herhangi bir yatırım aracının alım-satım önerisi ya da getiri vaadi olarak yorumlanmamalıdır. Bu görüşler mali durumunuz ile risk ve getiri tercihlerinize uygun olmayabilir. Bu nedenle, sadece burada yer alan bilgilere dayanarak yatırım kararı verilmesi beklentilerinize uygun sonuçlar doğurmayabilir.

Burada yer alan fiyatlar, veriler ve bilgilerin tam ve doğru olduğu garanti edilemez; içerik, haber verilmeksizin değiştirilebilir. Tüm veriler, İş Yatırım Menkul Değerler A.Ş. tarafından güvenilir olduğuna inanılan kaynaklardan alınmıştır. Bu kaynakların kullanılması nedeni ile ortaya çıkabilecek hatalardan İş Yatırım Menkul Değerler A.Ş. sorumlu değildir.