

# Günlük Yabancı Oranları Tablosu

25/12/2019

Günlük Değişime Göre											
BİST'in yabancı payı günlük değişimi			Puan								
En Çok Artan Hisseler	Cari Deger Yabancı Payı	23/12/2019 Yabancı Payı	Puan Değ. bps	HAO %	Günlük Getiri %	En Çok Azalan Hisseler	Cari Deger Yabancı Payı	23/12/2019 Yabancı Payı	Puan Değ. bps	HAO %	Günlük Getiri %
İNDES	58.54	53.04	5.50	49	1.7	GLBMD	0.60	4.44	-3.84	25	9.1
İPEKE	30.30	25.54	4.76	37	3.1	ALBRK	23.73	26.76	-3.03	25	-4.6
KOZAA	57.16	54.21	2.95	45	4.4	OZBAL	2.35	4.21	-1.86	45	1.9
KRTEK	17.24	15.73	1.51	24	3.4	ODAS	18.41	19.92	-1.51	60	0.5
ISGSY	13.68	12.47	1.21	31	0.8	DOBUR	28.93	30.32	-1.40	15	1.0
LKMNH	32.43	31.23	1.20	63	0.2	KATMR	6.53	7.76	-1.24	57	1.3
TUCLK	9.09	7.92	1.16	53	3.3	MARKA	0.62	1.85	-1.23	99	1.7
GARFA	2.53	1.52	1.01	8	1.0	FLAP	8.53	9.76	-1.22	79	0.2
NATEN	3.95	3.16	0.79	36	5.5	AKGRT	69.33	70.55	-1.22	28	0.9
DOCO	79.19	78.44	0.75	52	0.0	BURCE	4.80	6.01	-1.21	49	0.0

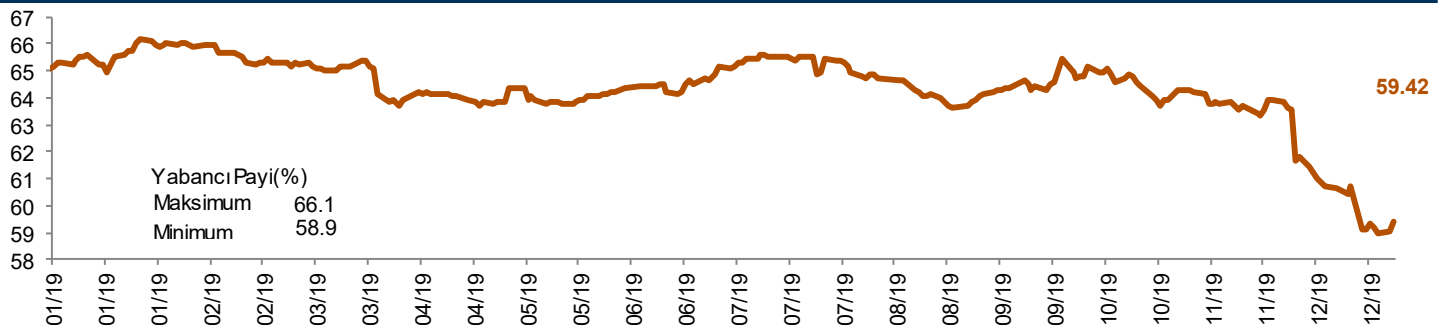
Haftalık Değişime Göre											
BİST'in yabancı payı haftalık değişim			Bps								
En Çok Artan Hisseler	Cari Deger Yabancı Payı	17/12/2019 Yabancı Payı	Puan Değ. bps	HAO %	Hafta Getiri %	En Çok Azalan Hisseler	Cari Deger Yabancı Payı	17/12/2019 Yabancı Payı	Puan Değ. bps	HAO %	Hafta Getiri %
BRKSN	7.06	0.63	6.43	67	-0.4	USAK	4.20	13.05	-8.86	87	-0.6
İPEKE	30.30	23.87	6.43	37	20.7	EMKEL	0.31	8.45	-8.14	77	-2.5
MNDRS	15.36	11.64	3.72	47	24.4	PRKAB	1.79	7.79	-6.00	16	2.9
TDGYO	24.47	21.01	3.46	27	5.2	ADNAC	2.23	7.94	-5.71	26	-4.3
TUCLK	9.09	5.72	3.36	53	5.1	TSPOR	3.54	9.06	-5.52	49	3.7
KRTEK	17.24	14.10	3.13	24	6.6	İNDES	58.54	63.83	-5.29	49	1.4
NATEN	3.95	0.92	3.03	36	-3.9	BURCE	4.80	8.91	-4.11	49	-4.3
SNPAM	6.23	3.27	2.97	3	-0.4	SAMAT	7.79	11.06	-3.27	84	-3.2
LKMNH	32.43	29.67	2.76	63	8.6	ETYAT	8.01	10.93	-2.92	84	-6.0
EUKYO	8.23	5.60	2.63	64	-6.3	DGATE	12.98	15.86	-2.88	34	2.6

Aylık Değişime Göre											
BİST'in yabancı payı aylık değişimi			Bps								
En Çok Artan Hisseler	Cari Deger Yabancı Payı	22/11/2019 Yabancı Payı	Puan Chng. bps	HAO %	Ay Getiri %	En Çok Azalan Hisseler	Cari Deger Yabancı Payı	22/11/2019 Yabancı Payı	Puan Chng. bps	HAO %	Ay Getiri %
KRGYO	24.65	6.93	17.72	16	29.8	KFEN	6.79	21.71	-14.93	75	23.2
LINK	22.41	6.41	16.00	31	48.1	PINSU	0.31	12.41	-12.10	32	8.5
ODAS	18.41	2.44	15.97	60	29.8	TSPOR	3.54	14.20	-10.66	49	56.5
KRTEK	17.24	3.54	13.70	24	52.7	PKART	9.01	19.51	-10.50	34	56.8
ORGE	15.02	2.38	12.64	46	25.3	EKGYO	48.78	59.08	-10.30	51	-0.7
DOBUR	28.93	16.58	12.35	15	9.9	PRKAB	1.79	10.72	-8.93	16	38.1
NIBAS	20.79	9.41	11.38	20	-14.2	USAK	4.20	12.80	-8.60	87	-1.2
TKNSA	15.41	4.93	10.48	33	30.4	CIMSA	23.02	30.82	-7.80	36	17.1
TEKTU	13.75	3.29	10.46	48	24.2	VKFYO	0.56	8.18	-7.62	40	-0.8
TDGYO	24.47	14.31	10.16	27	19.9	YUNSA	15.60	22.17	-6.56	42	34.8

Yıllık Değişime Göre											
BİST'in yabancı payı yıllık değişimi			Bps								
En Çok Artan Hisseler	Cari Deger Yabancı Payı	31/12/2018 Yabancı Payı	Puan Chng. bps	HAO %	Yıllık Getiri %	En Çok Azalan Hisseler	Cari Deger Yabancı Payı	31/12/2018 Yabancı Payı	Puan Chng. bps	HAO %	Yıllık Getiri %
ULUSE	79.40	18.26	61.13	6	58.3	PETKM	17.87	45.96	-28.08	48	-4.6
BANVT	83.67	45.84	37.83	8	60.8	ALBRK	23.73	50.53	-26.79	25	31.8
KLNMA	36.43	1.02	35.41	1	178.9	THYAO	43.98	65.23	-21.25	49	-13.2
CUSAN	27.76	0.02	27.75	26	83.7	HALKB	40.20	60.35	-20.16	48	-15.2
AYEN	28.13	1.68	26.46	14	105.6	SODA	34.68	54.52	-19.84	38	-8.6
TTKOM	71.95	46.59	25.36	15	88.7	EKGYO	48.78	68.18	-19.40	51	-0.7
RYSAS	40.16	15.68	24.48	64	370.3	CIMSA	23.02	41.64	-18.62	36	18.7
PGSUS	50.86	28.17	22.68	36	270.2	TKFEN	57.97	76.44	-18.48	51	-3.1
LINK	22.41	0.16	22.25	31	114.9	AGHOL	29.37	46.01	-16.65	29	75.7
MIPAZ	19.88	0.58	19.30	17	55.2	SISE	31.26	46.89	-15.64	32	-3.1

BOYP: <https://www.kap.org.tr/Bildirim/770038>

## BİST Yıllık Yabancı Oranı Grafığı



\*\*Hisseler için belirtilen oranlar HAO kısmı için geçerlidir.

Cari Hisse Yabancı Oranları									
Hisse	Yabancı Payı(%)	Hisse	Yabancı Payı(%)	Hisse	Yabancı Payı(%)	Hisse	Yabancı Payı(%)	Hisse	Yabancı Payı(%)
ACSEL	8.05	COLLA	92.83	GOLTS	5.98	LOGO	59.49	SKBNK	9.00
ADANA	5.06	CELHA	5.64	GOODY	50.27	LUKSK	2.63	SKTAS	8.93
ADBGR	1.25	CEMAS	9.20	GOZDE	8.15	MAALT	7.16	SMART	0.19
ADEL	27.77	CEMTS	11.50	GRNYO	8.63	MAKTK	3.26	SNGYO	0.54
ADESE	2.30	CEOEM	0.65	GSDDE	0.31	MARKA	0.62	SNPAM	6.23
ADNAC	2.23	CIMSA	23.02	GSDHO	13.14	MARTI	7.21	SODA	34.68
AEFES	79.49	CLEBI	21.57	GSRAY	3.54	MAVI	87.02	SOKM	47.20
AFYON	1.00	CMBTN	1.05	GUBRF	9.23	MEGAP	0.35	SRVGY	2.78
AGHOL	29.37	CMENT	0.37	GUSGR	8.98	MEPET	1.35	TATGD	20.52
AGYO	1.31	CRDFA	18.35	GYHOL	0.68	MERKO	2.62	TAVHL	95.48
AKBNK	64.05	CRFSA	4.92	HALKB	40.20	METRO	0.95	TBORG	14.71
AKCNS	17.96	CUSAN	27.76	HATEK	0.23	MGROS	38.30	TCELL	89.07
AKENR	4.22	DAGHL	4.01	HDFGS	8.44	MIPAZ	19.88	TDGYO	24.47
AKFGY	22.25	DAGI	10.38	HEKTS	8.01	MVCAS	1.83	TEKTU	13.75
AKGRT	69.33	DENCM	2.58	HLGYO	10.67	MINDRS	15.36	TGSAS	8.70
AKGUV	0.47	DENGE	0.02	HUBVC	0.21	MPARK	81.55	THYAO	43.98
AKMGY	0.18	DERIM	12.46	HURGZ	5.41	MRDIN	8.66	TIRE	73.26
AKSA	47.23	DESA	13.43	ICBCT	1.21	MRGYO	8.89	TKFEN	57.97
AKSEN	18.29	DESPC	16.80	IDEAS	0.00	MRSHL	74.28	TKNSA	15.41
AKSGY	43.45	DEVA	5.22	IDGYO	1.55	MSGYO	4.22	TLMAN	17.07
AKSUE	4.87	DGATE	12.98	IEYHO	0.39	MTRYO	2.17	TMPOL	0.12
ALARK	30.52	DGGYO	0.38	IHEVA	1.94	NATEN	3.95	TMSN	5.26
ALBRK	23.73	DGKLB	9.68	IHGZT	3.71	NETAS	5.23	TOASO	78.99
ALCAR	0.84	DIRIT	4.25	IHLAS	3.17	NIBAS	20.79	TRCAS	5.88
ALCTL	14.11	DITAS	6.39	IHLGM	18.19	NTHOL	11.70	TRGYO	36.09
ALGYO	16.26	DMSAS	9.40	IHYAY	0.69	NUGYO	17.90	TRKCM	41.98
ALKA	4.74	DOAS	14.80	INDES	58.54	NUHCM	5.19	TSGYO	0.02
ALKIM	16.40	DOBUR	28.93	INFO	13.45	ODAS	18.41	TSKB	38.00
ANACM	47.99	DOCO	79.19	INTEM	0.52	ORGE	15.02	TSPOR	3.54
ANELE	40.10	DOGUB	6.17	IPEKE	30.30	OSTIM	2.32	TTKOM	71.95
ANHYT	58.26	DOHOL	48.73	ISCTR	59.00	OTKAR	32.83	TTRAK	51.68
ANSGR	19.59	DOKTA	0.00	ISDMR	19.47	OYAYO	0.29	TUCLK	9.09
ARCLK	73.82	DURDO	0.04	ISFIN	4.95	OYLUM	4.95	TUKAS	2.24
ARENA	47.58	DYOBY	5.00	ISGSY	13.68	OZBAL	2.35	TUPRS	77.45
ARMDA	3.34	DZGYO	3.44	ISGYO	21.78	OZGYO	0.56	TURGG	2.11
ARSAN	3.81	ECILC	10.17	ISMEN	57.23	OZKGY	56.67	ULAS	10.81
ASELS	26.92	ECZYT	2.72	ISYAT	0.04	OZRDN	0.00	ULKER	93.98
ASLAN	0.54	EDIP	15.98	ITTFH	6.34	PAGYO	2.82	ULUSE	79.40
ASUZU	13.79	EGBEN	25.74	IZMDC	1.33	PARSN	8.16	ULUUN	13.10
ATEKS	1.46	EGGUB	0.10	IZTAR	0.01	PEGYO	8.28	UNYEC	6.32
ATLAS	2.38	EGPRO	1.45	JANTS	4.71	PEKGY	0.62	USAK	4.20
AVGYO	8.32	EGSER	9.88	KAPLM	0.30	PENGD	1.74	UTPYA	2.23
AVHOL	0.00	EKGYO	48.78	KAREL	16.97	PETKM	17.87	VAKBN	69.80
AVISA	96.11	EMKEL	0.31	KARSN	2.10	PETUN	4.82	VAKFN	0.43
AVOD	1.89	ENJSA	82.15	KARTN	3.76	PGSUS	50.86	VAKKO	15.28
AVTUR	0.96	ENKAI	65.38	KATMR	6.53	PINSU	0.31	VANGD	0.24
AYEN	28.13	EPLAS	0.00	KCHOL	83.02	PKART	9.01	VERTU	0.90
AYGAZ	70.53	ERBOS	5.78	KENT	93.62	PNSUT	20.94	VERUS	56.92
BAGFS	9.50	EREGL	70.74	KERTV	0.95	POLHO	8.16	VESBE	9.20
BAKAB	4.52	ERSU	2.21	KFEIN	6.79	PRKAB	1.79	VESTL	12.10
BANVT	83.67	ESCOM	5.64	KLGYO	11.97	PRKME	16.29	VKFYO	0.56
BASCM	3.86	ETILR	20.53	KLMSN	22.74	QNBFB	0.01	VKGYO	4.60
BERA	15.17	ETYAT	8.01	KLNMA	36.43	QNBFL	0.00	YATAS	38.64
BEYAZ	0.51	EJHOL	0.70	KNFRT	1.95	RAYSG	86.27	YAYLA	0.59
BFREN	33.06	EUKYO	8.23	KONYA	53.84	RHEAG	0.11	YESIL	0.46
BIMAS	69.08	EUJO	3.84	KORDS	45.00	RTALB	0.33	YGGYO	0.26
BIZIM	17.85	FENER	3.95	KOZAA	57.16	RYGYO	55.28	YGYO	4.88
BJKAS	0.94	FLAP	8.53	KOZAL	71.92	RYSAS	40.16	YKBNK	46.60
BLCYT	10.85	FMIZP	0.10	KRDMA	5.64	SAFKR	0.25	YKGYO	10.76
BNTAS	13.20	FONET	34.59	KRDMB	3.78	SAHOL	68.28	YUNSA	15.60
BOLUC	8.25	FORMT	10.35	KRDMD	23.43	SALIX	0.18	YYAPI	6.90
BOSSA	3.48	FROTO	76.52	KRGYO	24.65	SAMAT	7.79	#REF!	#REF!
BRISA	24.14	GARAN	76.16	KRONT	6.21	SANEL	9.75	#REF!	#REF!
BRKSN	7.06	GARFA	2.53	KRSAN	22.34	SANKO	0.80	#REF!	#REF!
BRMEN	4.07	GEDIK	0.03	KRSTL	9.86	SARKY	1.70	ZOREN	14.46
BRSAN	28.17	GEDZA	3.99	KRTEK	17.24	SASA	5.77		
BRYAT	2.12	GENTS	4.97	KUTPO	3.55	SAYAS	4.16		
BSOKE	0.69	GEREL	12.48	KUYAS	10.76	SEKUR	16.97		
BTCIM	1.74	GLBMD	0.60	LIDFA	2.68	SELEC	59.25		
BUCIM	2.11	GLRYH	5.96	LINK	22.41	SILVR	10.60		
BURCE	4.80	GLYHO	48.66	LKMNH	32.43	SISE	31.26		

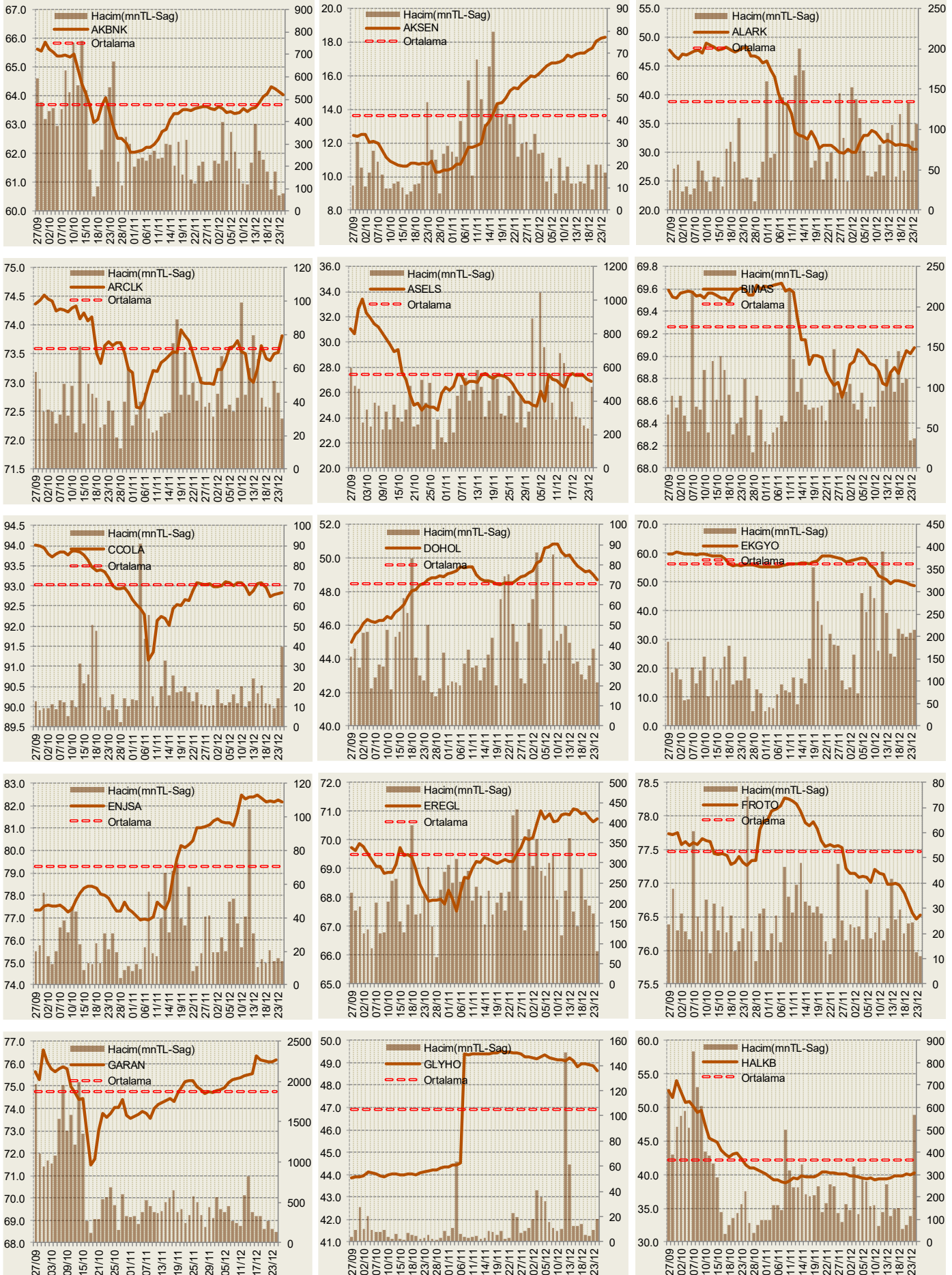
Yabancı Oranı 10 Günlük Artış Matrisi (10 Gündür Sürekli Artan Hisseler)													Çm. Sayısı
Hisse	HAO(%)	24/12	23/12	20/12	19/12	18/12	17/12	16/12	13/12	12/12	11/12	10/12	
AKFGY	24.26	22.25	22.23	22.22	22.18	22.12	21.95	21.85	21.70	21.69	21.62	21.42	10
AKSUE	71.41	4.87	4.44	4.08	3.81	3.66	3.47	3.37	3.16	2.81	2.32	2.07	10
KRGYO	15.9	24.65	24.49	24.03	23.75	23.39	23.01	22.71	21.80	20.96	20.68	20.08	10
AKSEN	20.57	18.29	18.23	18.08	17.66	17.52	17.34	17.33	17.28	17.09			8
BAGFS	58.64	9.50	8.85	8.82	8.80	8.79	8.76	8.61	8.56	8.55			8
CRDFA	14.6	18.35	18.32	17.75	17.50	16.64	15.78	15.73	15.32	15.25			8
GOZDE	24.42	8.15	8.15	8.05	7.98	7.81	7.64	7.60	7.49	7.45			8
LKMNH	63.37	32.43	31.23	30.97	30.05	30.05	29.67	29.11	28.75	28.01			8
ERSU	57.15	2.21	1.83	1.46	1.41	1.16	1.01	0.99	0.85				7
TDGYO	26.64	24.47	23.79	22.16	21.69	21.07	21.01	21.01	20.71				7
ALKIM	37.9	16.40	16.33	16.29	16.24	16.24	16.08	16.01					6
ASUZU	14.48	13.79	13.25	13.04	12.87	12.19	11.48	10.44					6
BRKSN	66.83	7.06	6.41	5.35	3.34	2.48	0.63	0.58					6
GENTS	52.48	4.97	4.93	4.67	4.61	4.52	4.38	4.28					6
HLGYO	17.57	10.67	10.52	10.48	10.46	10.14	10.12	9.86					6
AKENR	25.23	4.22	4.04	3.90	3.80	3.70	3.41						5
AVISA	19.87	96.11	96.06	96.03	96.03	96.03	96.02						5
BANVT	8.29	83.67	83.66	83.58	83.35	83.35	83.29						5
BEYAZ	15.33	0.51	0.51	0.46	0.43	0.09	0.09						5
ISMEN	28.01	57.23	57.07	57.06	57.01	56.94	56.90						5
KRTEK	23.57	17.24	15.73	15.46	15.03	14.13	14.10						5
GRNYO	96.38	8.63	8.56	8.43	8.10	7.63							4
ISDMR	5.06	19.47	19.45	19.44	19.34	19.32							4
KERVLT	13.11	0.95	0.94	0.93	0.90	0.88							4
TUCLK	53.46	9.09	7.92	7.32	6.26	5.69							4
ARCLK	25.01	73.82	73.52	73.51	73.39								3
AVOD	86.52	1.89	1.59	1.41	1.27								3
CCOLA	27.76	92.83	92.80	92.80	92.73								3
CEMTS	40.97	11.50	11.39	11.35	10.87								3
CUSAN	25.96	27.76	27.56	27.56	27.17								3
ECZYT	18.41	2.72	2.69	2.63	2.60								3
GARFA	8.37	2.53	1.52	1.45	1.41								3
GOLTS	57.28	5.98	5.58	5.54	5.38								3
HEKTS	42.29	8.01	7.80	7.63	7.55								3
IPEKE	37.46	30.30	25.54	23.65	23.48								3
ISFIN	39.06	4.95	4.59	4.08	3.56								3
KRDMD	91.99	23.43	23.37	22.65	22.40								3
NATEN	36.36	3.95	3.16	1.74	1.23								3
NTHOL	32.09	11.70	11.67	11.56	11.52								3
PAGYO	32.68	2.82	2.76	2.71	2.63								3
RTALB	79.44	0.33	0.33	0.15	0.05								3
SILVR	44.93	10.60	10.44	9.80	9.63								3
VERTU	31.77	0.90	0.70	0.69	0.64								3
YGYO	82.72	4.88	4.53	4.36	4.29								3
ADESE	92.9	2.30	2.21	2.07									2
ALCAR	14.77	0.84	0.84	0.81									2
ANACM	22.61	47.99	47.85	47.75									2
AVGYO	99.99	8.32	8.01	7.66									2
AYEN	13.55	28.13	27.58	27.32									2
BRMEN	93.98	4.07	3.88	3.78									2
CMBTN	49.65	1.05	1.03	0.93									2
CRFSA	3.37	4.92	4.57	4.49									2
DGGYO	5.46	0.38	0.37	0.37									2
DOCO	51.75	79.19	78.44	78.40									2
DYOBV	15.2	5.00	4.91	4.91									2
EDIP	40.93	15.98	15.72	15.51									2
GARAN	50.07	76.16	76.09	76.06									2
IDGYO	43.29	1.55	1.54	1.53									2
KNFRT	22.38	1.95	1.90	1.86									2
PEGYO	74.18	8.28	8.22	8.22									2
SODA	37.93	34.68	34.61	34.48									2
TEKTU	48.01	13.75	13.22	12.91									2
TURGG	23.33	2.11	2.10	2.02									2
YESIL	47.32	0.46	0.33	0.33									2
YKGYO	44.53	10.76	10.71	10.09									2
YYAPI	99.3	6.90	6.49	6.35									2
ACSEL	51.75	8.05	7.94										1
AGHOL	28.84	29.37	29.28										1
AKSA	37.68	47.23	47.13										1
ALKA	18.34	4.74	4.69										1
ANHYT	15.1	58.26	58.25										1
ARSAN	41.62	3.81	3.80										1
BAKAB	15.76	4.52	4.51										1
BFREN	15.42	33.06	32.96										1
BIMAS	67.87	69.08	69.02										1
BLCYT	33.08	10.85	10.63										1
BRISA	10.16	24.14	24.13										1
BRYAT	12.01	2.12	2.11										1
BSOKE	25.31	0.69	0.65										1
CELHA	21.82	5.64	5.64										1

Yabancı Oranı 10 Günlük Artış Matrisi (10 Gündür Sürekli Artan Hisseler)													Çm. Sayısı
Hisse	HAO(%)	24/12	23/12	20/12	19/12	18/12	17/12	16/12	13/12	12/12	11/12	10/12	
CMENT	1.59	0.37	0.37										1
DENCM	48.86	2.58	2.40										1
DESPC	50.56	16.80	16.64										1
DEVA	17.76	5.22	5.17										1
DMSAS	49.19	9.40	9.33										1
DURDO	32.04	0.04	0.04										1
ERBOS	53.99	5.78	5.55										1
EREGL	47.58	70.74	70.63										1
FROTO	17.76	76.52	76.47										1
GEDZA	50.28	3.99	3.84										1
GYHOL	8.48	0.68	0.67										1
HALKB	48.39	40.20	39.99										1
HDFGS	57.48	8.44	8.24										1
HURGZ	15.21	5.41	5.37										1
IHYAY	73.9	0.69	0.68										1
INDES	49.25	58.54	53.04										1
ISCTR	31.38	59.00	58.94										1
ISGSY	31.21	13.68	12.47										1
ITTFH	78.98	6.34	5.67										1
IZMDC	16.67	1.33	1.28										1
JANTS	15.02	4.71	4.71										1
KAREL	28.7	16.97	16.55										1
KARTN	21.6	3.76	3.76										1
KFEIN	75.26	6.79	6.78										1
KOZAA	44.89	57.16	54.21										1
KUTPO	24.17	3.55	3.54										1
LINK	30.99	22.41	22.40										1
MAALT	29.67	7.16	7.15										1
MAVI	72.58	87.02	86.92										1
MEPET	52.67	1.35	1.33										1
METRO	61.81	0.95	0.88										1
MRSHL	8.81	74.28	74.23										1
MSGYO	13.81	4.22	4.16										1
NUGYO	10.15	17.90	17.88										1
OYAYO	52.71	0.29	0.26										1
PARSN	28.34	8.16	8.12										1
PETKM	48.03	17.87	17.69										1
SASA	15.19	5.77	5.64										1
SEKUR	39.2	16.97	16.56										1
TKFEN	50.81	57.97	57.89										1
TLMAN	29.81	17.07	17.05										1
TRKCM	29.62	41.98	41.72										1
TSGYO	8.16	0.02	0.00										1
TTKOM	14.98	71.95	71.92										1
TUPRS	48.93	77.45	77.00										1
VAKKO	10.48	15.28	15.13										1
VESBE	4.78	9.20	9.14										1
YKBNK	18.01	46.60	46.48										1

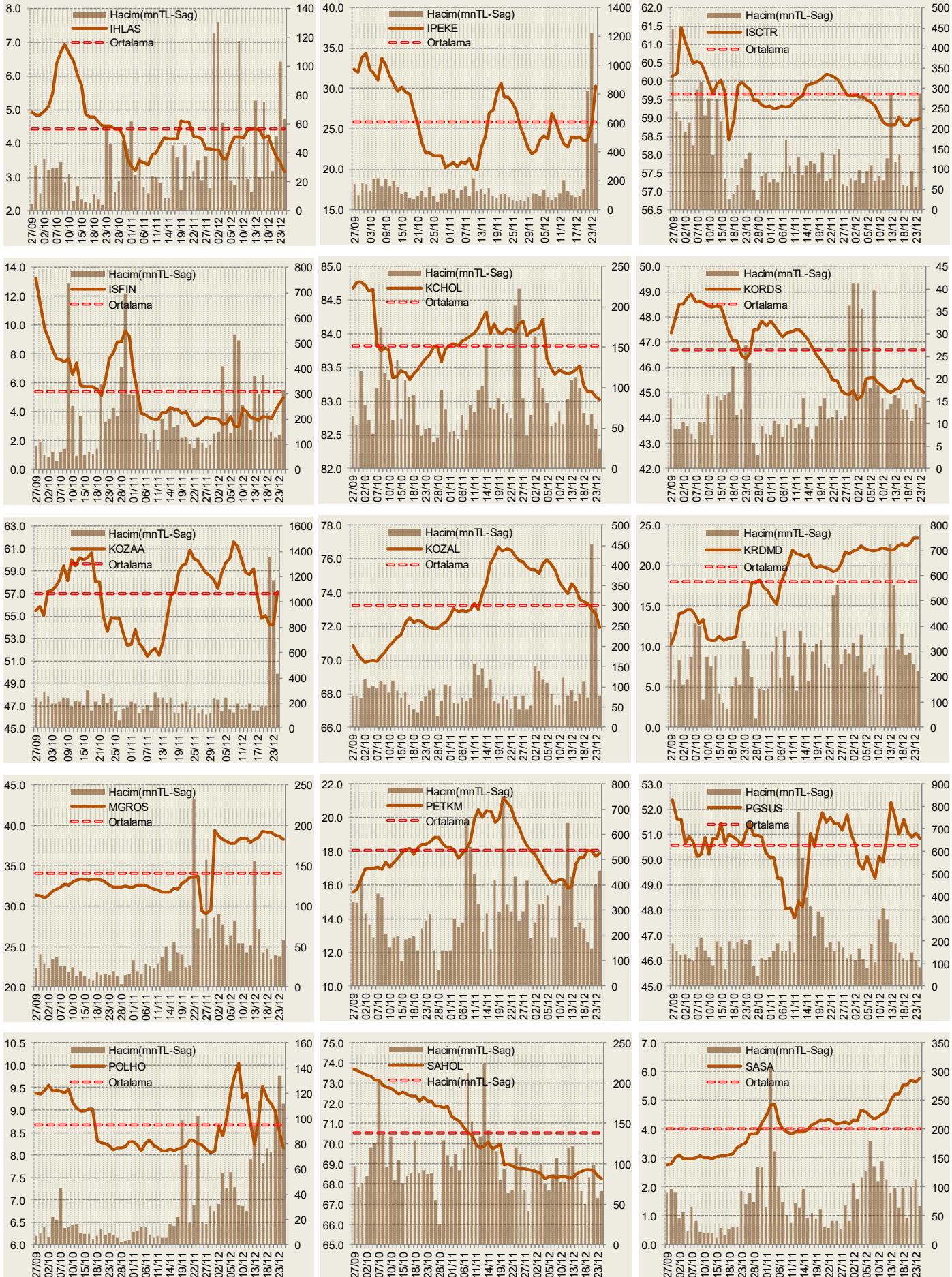
Yabancı Oranı 10 Günlük Düşüş Matrisi (10 Gündür Sürekli Düşen Hisseler)													Gün Sayısı
Hisse	HAQ(%)	24/12	23/12	20/12	19/12	18/12	17/12	16/12	13/12	12/12	11/12	10/12	
BTCIM	23.64	1.74	1.80	2.00	2.08	2.24	2.47	2.59	2.62	2.65	2.77	2.82	10
GSDDE	22.03	0.31	0.34	0.51	0.73	0.78	0.87	0.89	0.98	1.17	1.41	2.10	10
SELEC	14.9	59.25	59.26	59.27	59.32	59.33	59.47	59.51	59.53	59.55	59.58	59.73	10
TSKB	38.62	38.00	38.20	38.35	38.67	38.80	38.82	38.95	39.01	39.06	39.19	39.51	10
YATAS	57.61	38.64	38.73	38.81	39.20	39.22	40.01	40.13	40.35	40.84	42.52	42.63	10
YAYLA	71.08	0.59	0.86	1.32	1.62	2.40	2.71	3.13	3.71	4.05	4.61	5.22	10
NUHCM	15.77	5.19	5.20	5.26	5.26	5.30	5.31	5.33	5.33	5.39	5.45		9
PRKAB	16.24	1.79	1.90	3.02	5.83	6.57	7.79	8.41	12.33	12.79	14.45		9
ANSGR	34.76	19.59	19.59	19.59	19.59	19.61	19.62	19.62	19.63	19.63			8
KRONT	60.27	6.21	6.31	6.36	6.53	6.72	6.89	7.10	7.15	7.35			8
PETUN	33.15	4.82	5.12	5.29	5.29	5.57	5.90	6.12	6.13	6.14			8
ADNAC	26.44	2.23	2.27	2.70	3.12	4.23	7.94	8.17	9.08				7
KOZAL	29.99	71.92	72.79	72.97	73.35	73.49	73.58	74.22	74.53				7
MTRYO	26.11	2.17	2.35	2.78	3.13	3.38	3.57	4.13	4.36				7
SISE	32.4	31.26	31.28	31.43	31.87	32.22	32.64	32.80	32.80				7
SMART	48.75	0.19	0.57	0.94	0.97	1.01	1.29	1.42	1.81				7
TMPOL	38.8	0.12	0.22	0.23	0.36	0.54	1.39	2.11	5.50				7
TRCAS	27.69	5.88	6.02	6.09	6.10	6.21	6.23	6.43	6.96				7
VERUS	26.43	56.92	57.04	57.08	57.21	57.34	57.44	57.49	58.46				7
BOLUC	29.75	8.25	8.42	8.63	8.76	9.31	9.85	10.28					6
CLEBI	10	21.57	21.63	21.67	21.76	21.76	21.76	21.76	21.77				6
DOAS	14.73	14.80	15.06	15.65	16.15	16.76	17.60	18.02					6
NETAS	36.83	5.23	5.44	6.00	6.63	7.50	7.77	8.50					6
SAYAS	43.89	4.16	4.47	4.86	5.20	5.57	5.82	6.31					6
ULUUN	24.17	13.10	13.24	13.33	13.34	13.40	13.56	13.82					6
USAK	87.46	4.20	4.64	11.20	11.26	12.07	13.05	15.12					6
VKGYO	26.09	4.60	5.21	5.39	5.43	5.70	6.13	6.78					6
AGYO	15.75	1.31	1.45	1.87	1.88	1.98	2.00						5
AKGRT	27.97	69.33	70.55	70.62	70.62	70.98	71.14						5
CIMSA	35.65	23.02	23.53	23.80	23.99	24.53	24.57						5
DERIM	27	12.46	12.75	13.03	13.55	13.87	14.22						5
EKGYO	50.66	48.78	48.92	49.64	50.16	50.35	50.55						5
GSRAY	33.56	3.54	3.95	4.15	4.24	5.31	5.42						5
HATEK	20.55	0.23	0.34	0.66	0.91	1.18	1.29						5
HUBVC	74.44	0.21	0.38	0.53	0.68	0.87	0.96						5
KLNMA	0.91	36.43	37.54	37.67	37.74	37.86	38.45						5
LIDFA	10.03	2.68	2.88	3.11	3.13	3.39	4.11						5
POLHO	16.78	8.16	8.52	8.94	9.13	9.24	9.52						5
QNBFB	0.12	0.01	0.01	0.01	0.01	0.01	0.01						5
SARKY	82.74	1.70	1.71	1.72	1.72	1.73	1.74						5
ADBGR	9.89	1.25	1.36	1.51	1.65	1.77							4
ADEL	27.68	27.77	27.99	28.07	28.13	28.15							4
ALARK	29.57	30.52	30.57	31.21	31.23	31.43							4
BNTAS	58.01	13.20	14.16	14.99	15.43	15.81							4
BUCIM	28.77	2.11	2.13	2.18	2.19	2.25							4
DGATE	34.23	12.98	13.84	14.59	15.25	16.43							4
EGPRO	4.04	1.45	1.47	1.48	1.49	1.51							4
GLYHO	30.97	48.66	48.87	48.91	48.93	48.95							4
IHLAS	86.35	3.17	3.43	3.61	3.87	4.24							4
INTEM	14.07	0.52	0.71	0.89	1.31	1.39							4
KRDMA	65.35	5.64	5.83	5.85	5.99	6.03							4
LUKSK	14.72	2.63	2.74	2.83	2.93	3.00							4
MAKTK	18.72	3.26	3.51	4.18	4.54	5.22							4
MFRIN	44.89	8.66	8.67	8.96	9.10	9.11							4
PRKME	30.4	16.29	16.37	16.40	16.43	16.46							4
SAHOL	48.31	68.28	68.41	68.64	68.69	68.73							4
SAMAT	83.98	7.79	7.85	8.64	9.35	11.20							4
SKBNK	35.25	9.00	9.05	9.16	9.18	9.24							4
SNGYO	25.65	0.54	0.55	0.58	0.60	0.66							4
TTRAK	24.84	51.68	51.75	51.89	51.93	52.01							4
UNYEC	8.61	6.32	6.56	6.88	7.71	7.75							4
ADANA	58.43	5.06	5.06	5.08	5.08								3
AKBNK	49.61	64.05	64.14	64.25	64.31								3
AKGUV	70.42	0.47	0.66	0.72	0.95								3
ALCTL	34.96	14.11	14.41	14.59	14.59								3
ANELE	33.43	40.10	40.13	40.34	40.68								3
BRSAN	19.2	28.17	28.19	28.19	28.26								3
BURCE	49.44	4.80	6.01	7.24	8.30								3
DAGI	22.95	10.38	10.51	10.54	10.60								3
DOGUB	43.81	6.17	6.55	7.16	7.98								3
EGSER	33.26	9.88	9.99	10.08	10.15								3
ENKAI	11.83	65.38	65.42	65.46	65.48								3
FLAP	79.43	8.53	9.76	10.57	13.17								3
FMZP	14.98	0.10	0.15	0.23	1.47								3
GSDHO	49.92	13.14	13.25	13.32	13.51								3
KORDS	28.51	45.00	45.18	45.19	45.53								3
MGROS	38.99	38.30	38.61	38.81	39.14								3
OZGYO	49.05	0.56	0.63	0.99	1.04								3
RAYSG	5.18	86.27	86.28	86.35	86.38								3
SKTAS	48.34	8.93	9.00	9.10	9.12								3

Yabancı Oranı 10 Günlük Düşüş Matrisi (10 Gündür Sürekli Düşen Hisseler)													Gün Sayısı
Hisse	HAQ(%)	24/12	23/12	20/12	19/12	18/12	17/12	16/12	13/12	12/12	11/12	10/12	
THYAO	49.37	43.98	44.33	44.66	45.22								3
VKFYO	39.99	0.56	1.12	1.53	1.96								3
AEFES	32.27	79.49	79.53	79.70									2
AFYON	48.43	1.00	1.07	1.18									2
AKSGY	38.9	43.45	43.45	43.52									2
ASELS	25.78	26.92	27.08	27.37									2
ATEKS	18.85	1.46	1.56	1.58									2
ATLAS	68.23	2.38	2.64	2.69									2
BOSSA	12.16	3.48	3.66	3.82									2
CEMAS	96.33	9.20	9.82	9.82									2
DGKLB	39.77	9.68	9.75	9.85									2
DITAS	27.31	6.39	6.41	6.43									2
DOHOL	35.84	48.73	49.00	49.22									2
EUKYO	64.49	8.23	9.12	9.54									2
FENER	32.52	3.95	4.55	5.05									2
GEREL	69.16	12.48	13.08	13.73									2
KARSN	34.56	2.10	2.38	2.56									2
KCHOL	26.4	83.02	83.07	83.15									2
KLGYO	34.21	11.97	13.06	13.93									2
KLMSN	31.2	22.74	23.56	24.16									2
KONYA	15.86	53.84	54.00	54.10									2
LOGO	66.25	59.49	59.66	59.68									2
MARTI	61.02	7.21	8.22	8.22									2
ODAS	59.93	18.41	19.92	21.10									2
OZBAL	44.54	2.35	4.21	4.28									2
PINSU	32.42	0.31	0.42	1.69									2
PNSUT	38.14	20.94	21.03	21.37									2
SAFKR	38.28	0.25	0.25	0.25									2
TATGD	41.3	20.52	20.54	20.56									2
TGSAS	45.16	8.70	8.99	9.02									2
TKNSA	33.21	15.41	15.70	17.52									2
TOASO	24.11	78.99	79.14	79.29									2
TRGYO	21.13	36.09	36.14	36.18									2
VAKBN	25.1	69.80	70.09	70.16									2
ZOREN	15.41	14.46	14.53	14.55									2
AKCNS	20.46	17.96	18.06										1
ALBRK	25.08	23.73	26.76										1
ALGYO	48.76	16.26	16.56</										

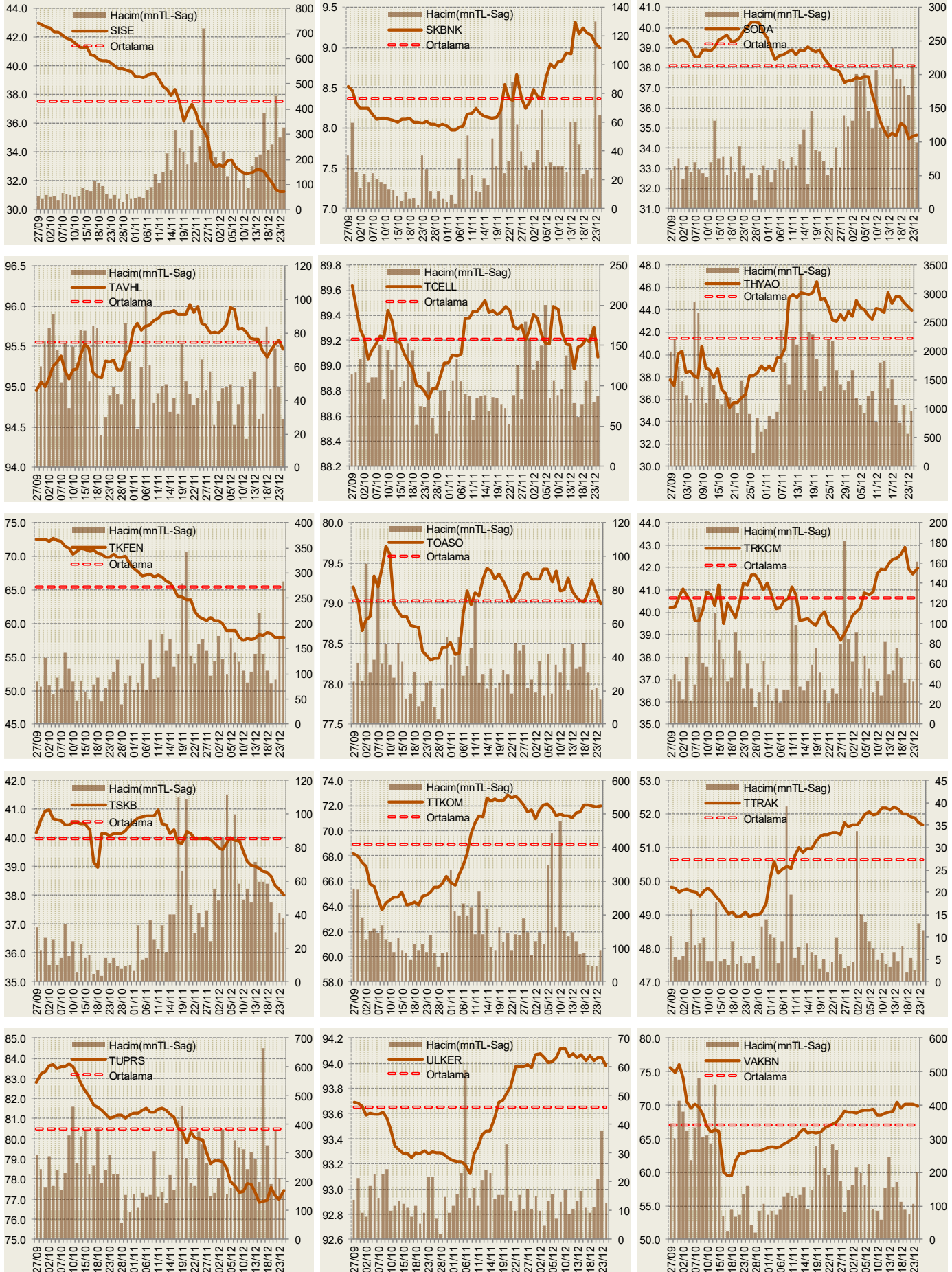
Yabancı Oranı Grafikleri BIST-50 için



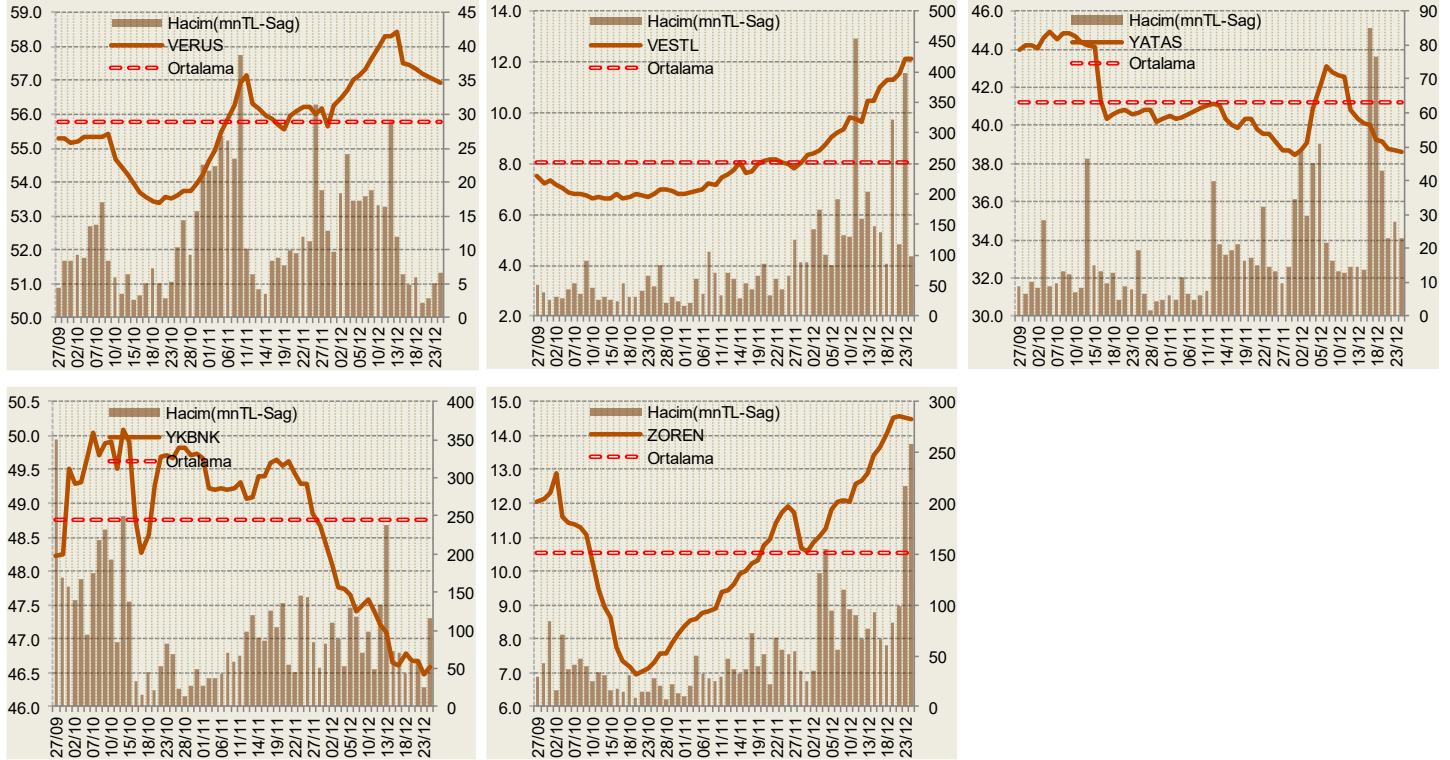
Yabancı Oranı Grafikleri BIST-50 için



Yabancı Oranı Grafikleri BIST-50 için



**Yabancı Oranı Grafikleri BIST-50 için**



**Bilgilendirme notu:** Seçilmiş aracı kurumların takas toplamları ile hesaplanmaktadır. Farklı kurumlarda tutulan yabancı takasları olabilir, bu durum hisseler için hesaplanan oranlarda farklılıklar yaratabilir.

**Öneri bilgilendirmesi:** İş Yatırım Menkul Değerler A.Ş.'nin (İş Yatırım) BIST'te halka açık şirketler için AL, TUT ve SAT yönündeki önerileri BIST-100 endeksinin (endeks) beklenen getirisine göre değerlendirilmektedir. Tüm bu öneriler İş Yatırım Araştırma Bölümü analistleri tarafından şirketlerin ileride elde edeceği tahmin edilen karları, nakit akımları ve bilançolarına göre bağımsız olarak değerlendirilir. Ek olarak, analistler koşulların elverişsiz olduğu veya doğru değerlendirme yapmanın mümkün olmadığı durumlarda bazı hisse senetleri için geçici olarak GÖZDEN GEÇİRİLİYOR önerisi verebilirler. Münferit her şirket için yatırım önerisi sırasıyla belirtilen şu kriterlere göre değerlendirilir;

İş Yatırım Hisse senedi tavsiye metodolojisi:

- Artış Potansiyeli > %25 : AL
- %10 < Artış Potansiyeli < %25 :TUT
- Artış Potansiyeli < %10 : SAT

Her sınır değeri için analist +/- %5 kanaat kullanabilmektedir.

Burada yer alan bilgiler İş Yatırım Menkul Değerler A.Ş. tarafından bilgilendirme amacı ile hazırlanmıştır. Yatırım bilgi, yorum ve tavsiyeleri yatırım danışmanlığı kapsamında değildir. Yatırım danışmanlığı hizmeti; aracı kurumlar, portföy yönetim şirketleri, mevduat kabul etmeyen bankalar ile müşteri arasında imzalanacak yatırım danışmanlığı sözleşmesi çerçevesinde sunulmaktadır. Burada yer alan yorum ve tavsiyeler, yorum ve tavsiyede bulunanların kişisel görüşlerine dayanmaktadır. Herhangi bir yatırım aracının alım-satım önerisi ya da getiri vaadi olarak yorumlanmamalıdır. Bu görüşler mali durumunuz ile risk ve getiri tercihlerinize uygun olmayabilir. Bu nedenle, sadece burada yer alan bilgilere dayanarak yatırım kararı verilmesi beklentilerinize uygun sonuçlar doğurmayabilir.

Burada yer alan fiyatlar, veriler ve bilgilerin tam ve doğru olduğu garanti edilemez; içerik, haber verilmeksizin değiştirilebilir. Tüm veriler, İş Yatırım Menkul Değerler A.Ş. tarafından güvenilir olduğuna inanılan kaynaklardan alınmıştır. Bu kaynakların kullanılması nedeni ile ortaya çıkabilecek hatalardan İş Yatırım Menkul Değerler A.Ş. sorumlu değildir.