



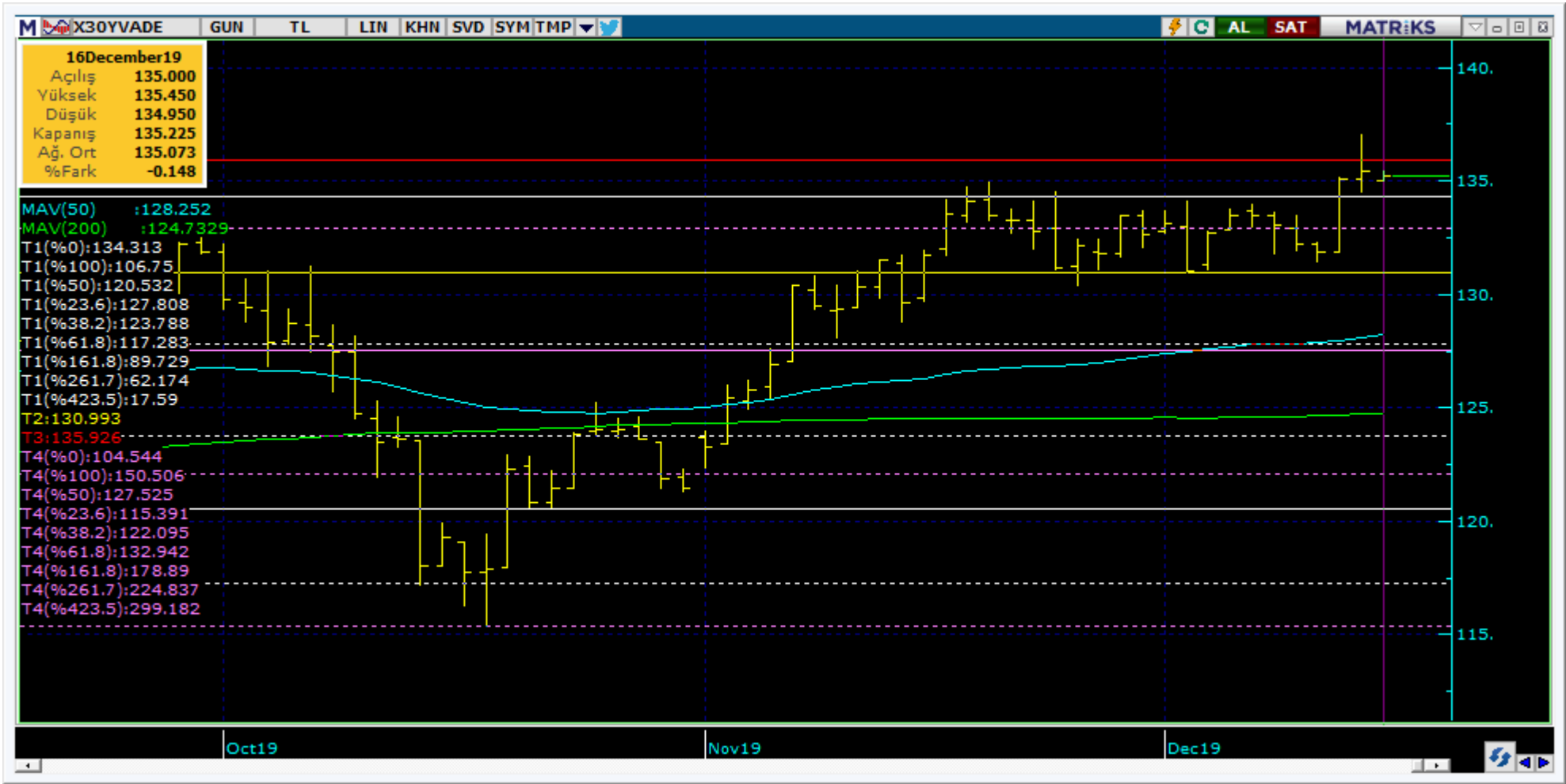
Teknik Görünüm Raporu

16.12.2019



Destek Direnç Seviyeleri ve Pivot Değeri							
Kodu	Son Fiyat	1 GünΔ	Pivot	1.Destek	2.Destek	1.Direnç	2.Direnç
BIST-100	110,477	0.33%	110,802	109,693	108,910	111,585	112,694
BIST-30	134,823	0.48%	135,212	133,870	132,916	136,166	137,508
BIST-50	105,454	0.44%	105,755	104,699	103,944	106,510	107,566

Vadeli Endeks Kontratı Teknik Analiz Görünümü



Destek Direnç Seviyeleri ve Pivot Değeri

Kodu	Son Fiyat	1 GünΔ	Pivot	1.Destek	2.Destek	1.Direnç	2.Direnç
F_XU0301219	135.4250	0.24%	135.6417	134.2333	133.0417	136.8333	138.2417
F_XU0300220	137.3000	0.29%	137.4667	136.2583	135.2167	138.5083	139.7167
F_XU0300420	137.4000	0.37%	137.5833	136.5667	135.7333	138.4167	139.4333

Vadeli Döviz Kontratı Teknik Analiz Görünümü

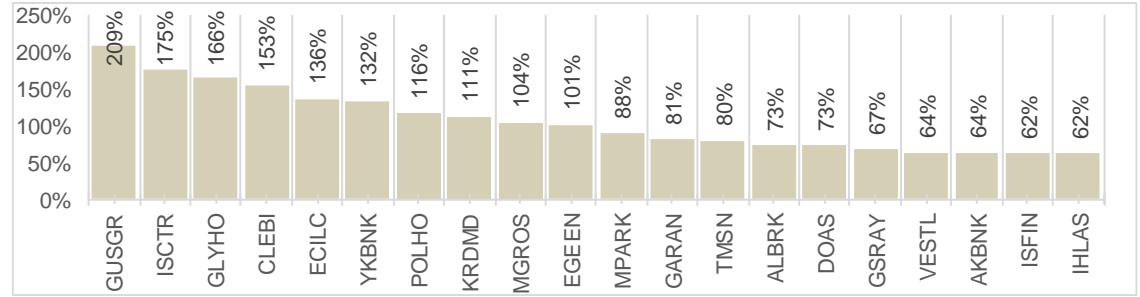


Destek Direnç Seviyeleri ve Pivot Değeri

Kodu	Son Fiyat	1 GünΔ	Pivot	1.Destek	2.Destek	1.Direnç	2.Direnç
F_USDTRY1219	5.8321	0.59%	5.8221	5.8047	5.7772	5.8496	5.8670
F_USDTRY0120	5.8800	0.75%	5.8683	5.8522	5.8245	5.8960	5.9121
F_USDTRY0220	5.9151	0.59%	5.9062	5.8889	5.8627	5.9324	5.9497

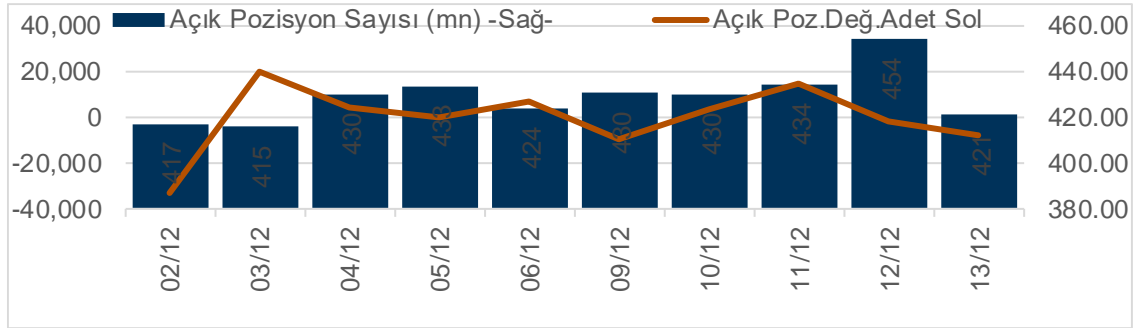
XUTUM Hisse Senetleri Piyasası Alış Satış Rakamları			
13/12/2019		Yılıçi	
Aracı Kurum	Net(mnTL)	Aracı Kurum	Net(mnTL)
Yat.Finansman	143.2	İş Yatırım	-158.7
Citi Menkul	101.3	Deniz Yatırım	-101.2
Bgc Partners	73.0	Garanti Yat.	-88.7
Ak Yatırım	68.3	Merrill Lynch	-60.3
Gedik Yatırım	41.3	A1 Capital Menku	-41.6
Aracı Kurum	Net(mnTL)	Aracı Kurum	Net(mnTL)
Yat.Finansman	5367.9	A1 Capital Menku	-2925.1
Bgc Partners	2309.8	Yapi Kredi Yat.	-2821.9
Global Menkul	2284.2	Merrill Lynch	-1834.9
Deutsche Sec.	1266.3	Marbas Menkul	-1553.4
Credit Suisse	1210.8	Meksa Yatırım	-1528.2

BIST100 -1 Ay Ort.Hac. Göre Hacim Artışı Olan Hisseler (Adet)



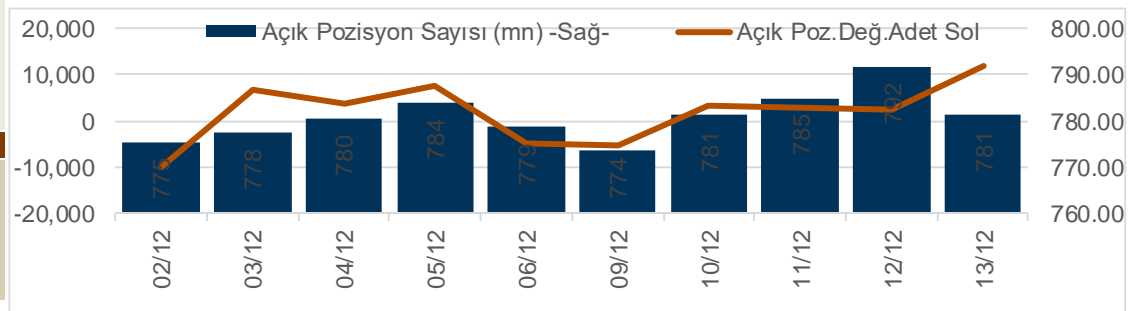
Aralık Vadeli Endeks Kontratı Alış Satış Rakamları			
13/12/2019		Mar-Ara	
Aracı Kurum	Net(mn Lot)	Aracı Kurum	Net(mn Lot)
İs Yatırım	11,669	Garanti Yat.	-15,575
Teb Yatırım	5,507	GMC Menkul	-11,337
Tacirler Yatiri	4,629	Yapi Kredi	-4,696
Vakif Yat.	2,509	HSBC Yatırım	-3,032
Info Yatırım	2,093	Meksa Yatırım	-2,303
Aracı Kurum	Net(mn Lot)	Aracı Kurum	Net(mn Lot)
Credit Suisse	89,245	Garanti Yat.	-97,826
Teb Yatırım	50,130	Yapi Kredi	-49,652
İs Yatırım	31,240	Phillipcapital	-7,279
Merrill Lynch	10,341	Deutsche Sec	-5,781
Citi Menkul	8,657	Oyak Yatırım	-4,979

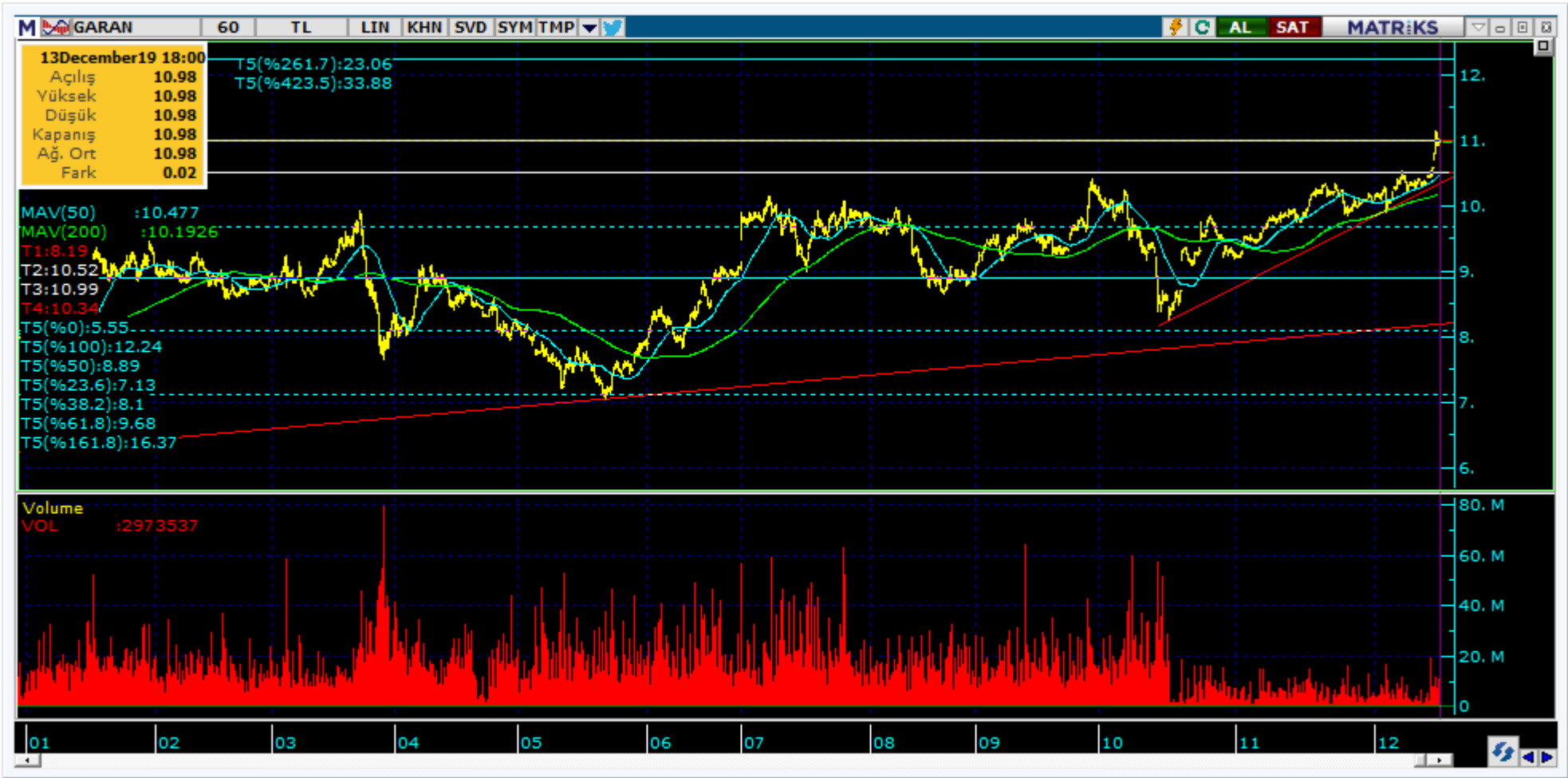
Endeks Sözleşmesi Açık Pozisyon Sayıları



Aralık Vadeli USDTRY Kontratı Alış Satış Rakamları			
13/12/2019		Mar-Ara	
Aracı Kurum	Net(mn Lot)	Aracı Kurum	Net(mn Lot)
Yapi Kredi	8,783	TEB Yatırım	-4,793
Meksa Yatırım	6,724	Ak Yat.	-2,394
A1 Capital	3,524	Global Menkul	-2,227
Garanti Yat.	1,835	Yapi Kredi Yat.	-2,156
Ata Yatırım	963	Deniz Yatırım	-1,740
Aracı Kurum	Net(mn Lot)	Aracı Kurum	Net(mn Lot)
Denizbank	118,874	TCMB	-356,183
Yapi Kredi Yat.	97,606	Finansbank	-31,968
Garanti Bank	39,139	Halk Yatırım	-28,682
Alternatif	20,666	Deniz Yatırım	-18,294
TEB Yatırım	18,075	Ak Yat.	-4,997

Döviz Sözleşmesi Açık Pozisyon Sayıları





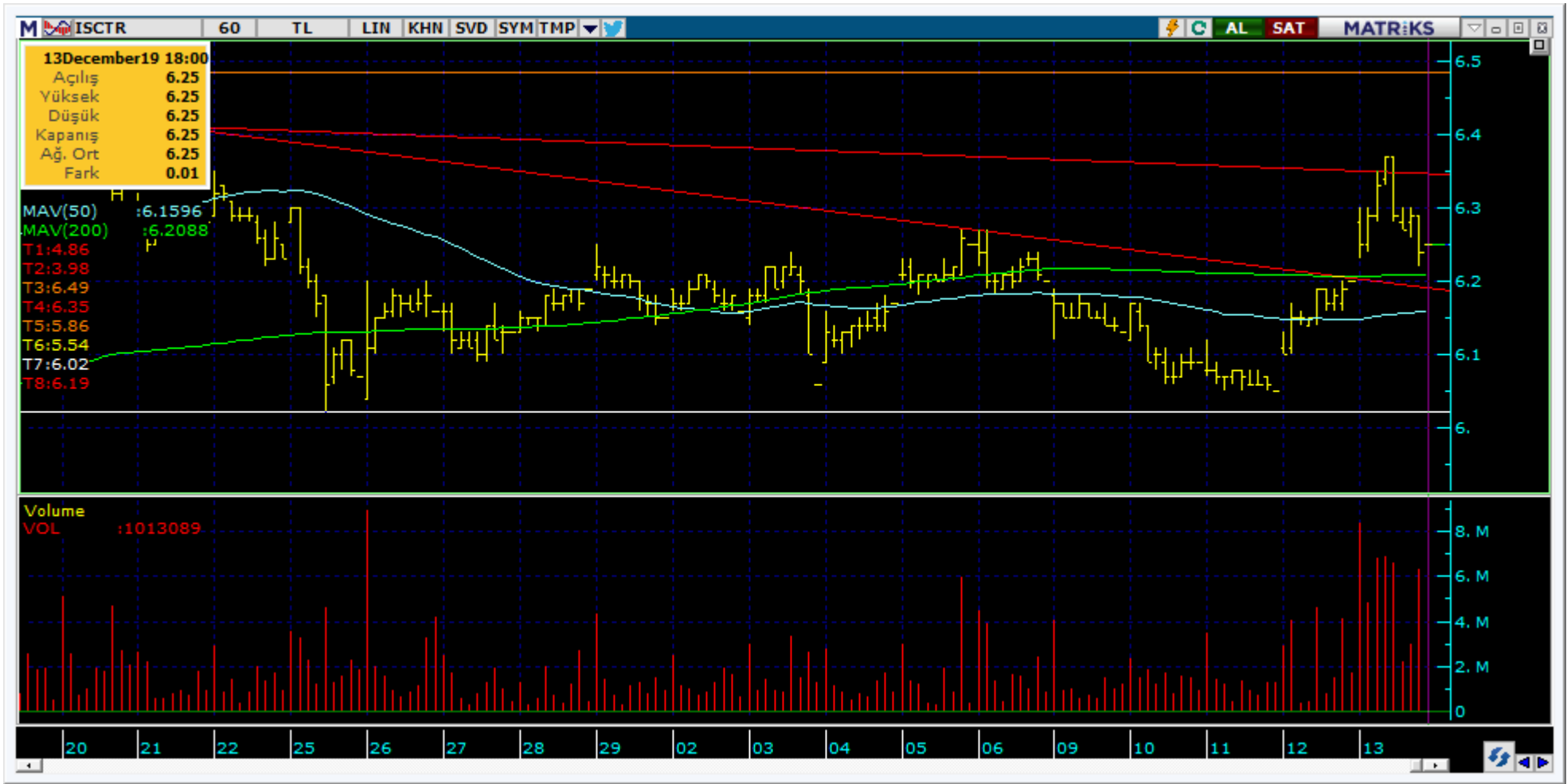
Kodu	Son	1G Değ.	Yab. %	3A Ort.H	Pivot	1.Destek	2.Destek	1.Direnç	2.Direnç
GARAN	10.98	3.78%	75.50	120.1 mn\$	10.93	10.70	10.45	11.20	11.40

<https://www.isyatirim.com.tr/tr-tr/analiz/hisse/Sayfalar/Sirket-Karti.aspx?hisse=GARAN>



Kodu	Son	1G Değ.	Yab. %	3A Ort.H	Pivot	1.Destek	2.Destek	1.Direnç	2.Direnç
THYAO	13.82	-1.71%	43.81	255.0 mn\$	13.93	13.65	13.50	14.10	14.35

<https://www.isyatirim.com.tr/tr-tr/analiz/hisse/Sayfalar/Sirket-Karti.aspx?hisse=THYAO>



Kodu	Son	1G Değ.	Yab. %	3A Ort.H	Pivot	1.Destek	2.Destek	1.Direnç	2.Direnç
ISCTR	6.25	0.81%	58.82	25.0 mn\$	6.28	6.19	6.13	6.34	6.43

<https://www.isyatirim.com.tr/tr-tr/analiz/hisse/Sayfalar/Sirket-Karti.aspx?hisse=ISCTR>



Kodu	Son	1G Değ.	Yab. %	3A Ort.H	Pivot	1.Destek	2.Destek	1.Direnç	2.Direnç
AKBNK	8.02	1.91%	63.58	55.2 mn\$	8.04	7.91	7.80	8.15	8.28

<https://www.isyatirim.com.tr/tr-tr/analiz/hisse/Sayfalar/Sirket-Karti.aspx?hisse=AKBNK>



Kodu	Son	1G Değ.	Yab. %	3A Ort.H	Pivot	1.Destek	2.Destek	1.Direnç	2.Direnç
YKBNK	2.43	-0.82%	47.10	19.8 mn\$	2.45	2.40	2.38	2.47	2.52

<https://www.isyatirim.com.tr/tr-tr/analiz/hisse/Sayfalar/Sirket-Karti.aspx?hisse=YKBNK>



Kodu	Son	1G Değ.	Yab. %	3A Ort.H	Pivot	1.Destek	2.Destek	1.Direnç	2.Direnç
VAKBN	5.18	0.58%	68.90	32.7 mn\$	5.20	5.13	5.08	5.25	5.32

<https://www.isyatirim.com.tr/tr-tr/analiz/hisse/Sayfalar/Sirket-Karti.aspx?hisse=VAKBN>



Kodu	Son	1G Değ.	Yab. %	3A Ort.H	Pivot	1.Destek	2.Destek	1.Direnç	2.Direnç
HALKB	5.76	-0.69%	39.41	49.1 mn\$	5.79	5.71	5.66	5.84	5.92

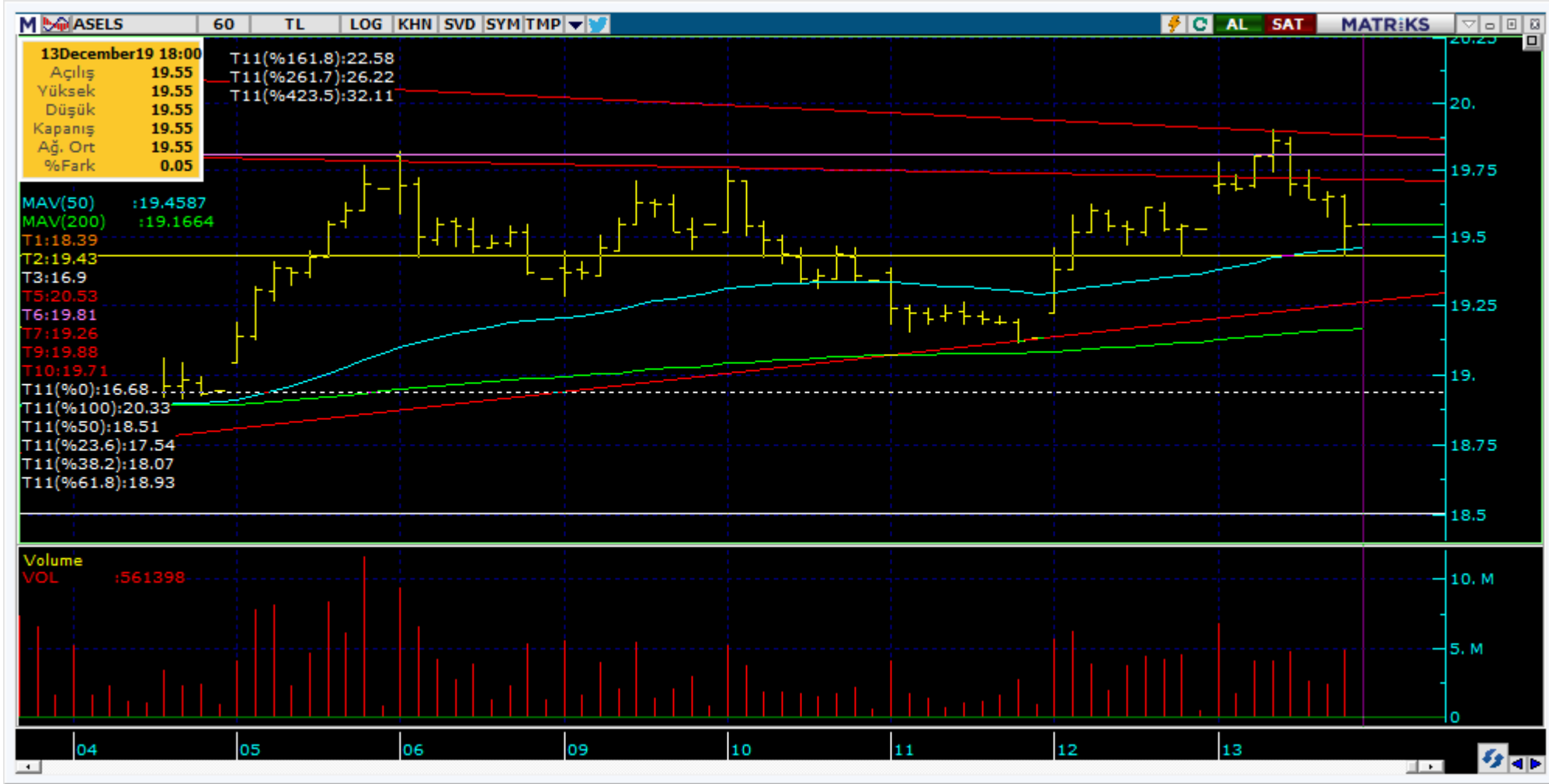
<https://www.isyatirim.com.tr/tr-tr/analiz/hisse/Sayfalar/Sirket-Karti.aspx?hisse=HALKB>



Kodu	Son	1G Değ.	Yab. %	3A Ort.H	Pivot	1.Destek	2.Destek	1.Direnç	2.Direnç
EKGYO	1.51	0.00%	50.86	23.7 mn\$	1.52	1.49	1.48	1.53	1.56

<https://www.isyatirim.com.tr/tr-tr/analiz/hisse/Sayfalar/Sirket-Karti.aspx?hisse=EKGYO>

Bugün hareketlenmesi muhtemel hisseler ↑ ASELS



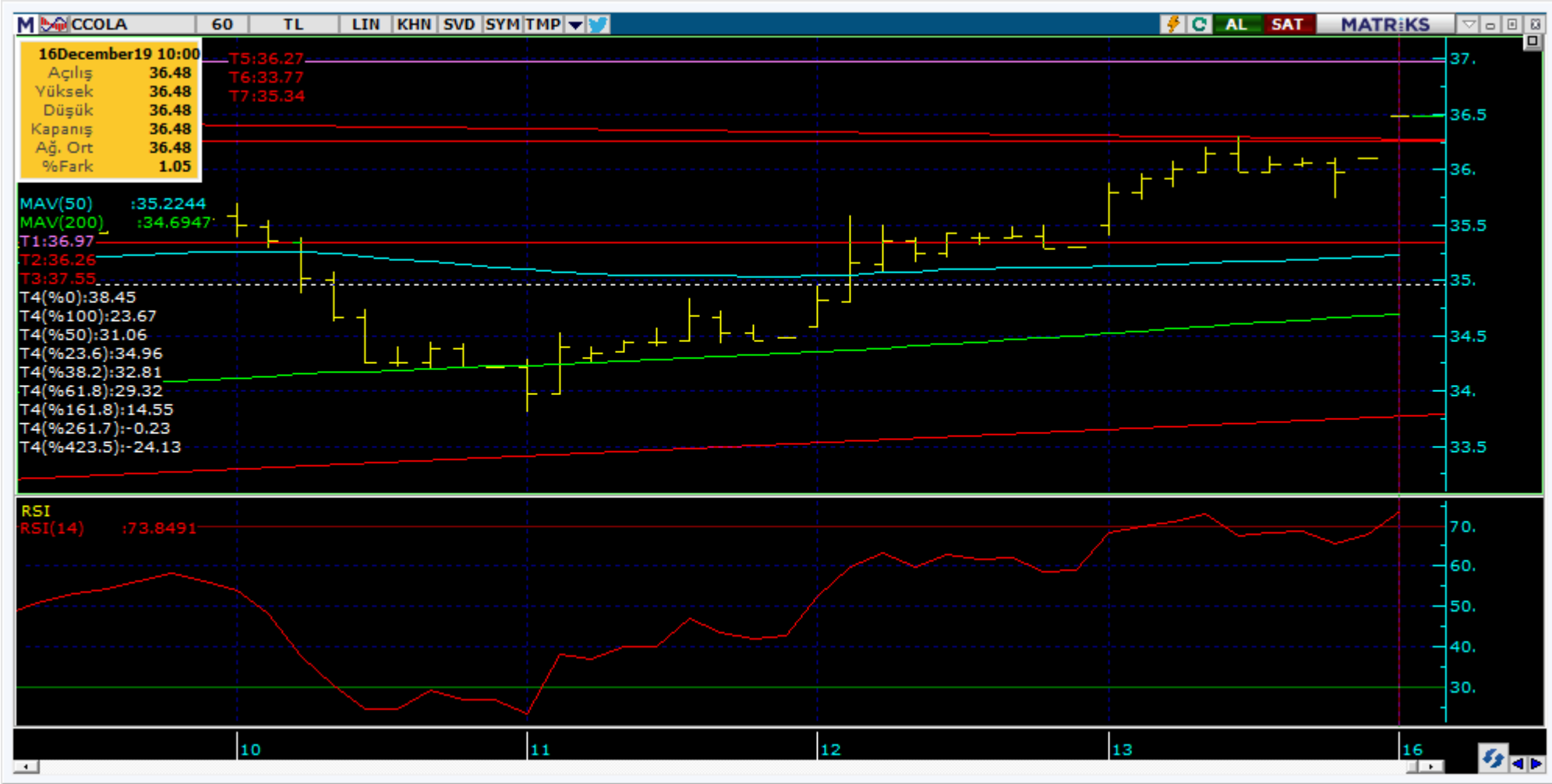
Kodu	Son	Yab. %	Pivot	1.Destek	2.Destek	1.Direnç	2.Direnç	1 Ay Ort.Hac.(Adet) / Son Gün	Fark
ASELS	19.55	26.41	19.63	19.35	19.15	19.80	20.10	25.3 mn / 31.9 mn	▲ 26%

Bugün hareketlenmesi muhtemel hisseler ↑ AEFES



Kodu	Son	Yab. %	Pivot	1.Destek	2.Destek	1.Direnç	2.Direnç	1 Ay Ort.Hac.(Adet) / Son Gün	Fark
AEFES	22.04	79.40	22.05	21.85	21.60	22.25	22.50	1.3 mn / 1.5 mn	▲ 20%

Bugün hareketlenmesi muhtemel hisseler ↑ CCOLA



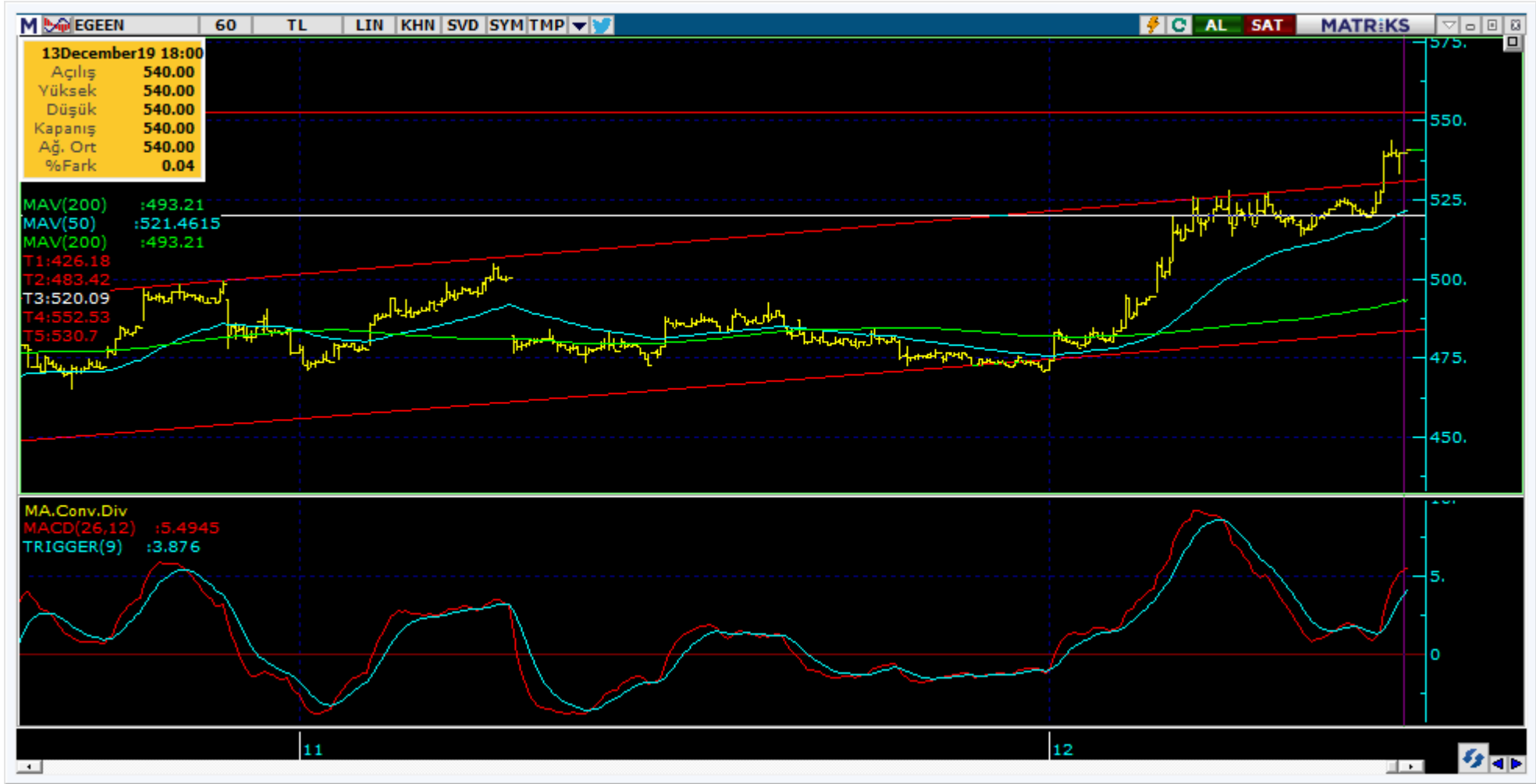
Kodu	Son	Yab. %	Pivot	1.Destek	2.Destek	1.Direnç	2.Direnç	1 Ay Ort.Hac.(Adet) / Son Gün	Fark
CCOLA	36.10	92.88	35.93	35.55	35.05	36.45	36.85	0.5 mn / 0.7 mn	▲ 43%

Bugün hareketlenmesi muhtemel hisseler ↑ ECILC



Kodu	Son	Yab. %	Pivot	1.Destek	2.Destek	1.Direnç	2.Direnç	1 Ay Ort.Hac.(Adet) / Son Gün	Fark
ECILC	3.70	11.94	3.69	3.61	3.53	3.77	3.85	29.2 mn / 69.0 mn	▲ 136%

Bugün hareketlenmesi muhtemel hisseler ↑ EGEEN

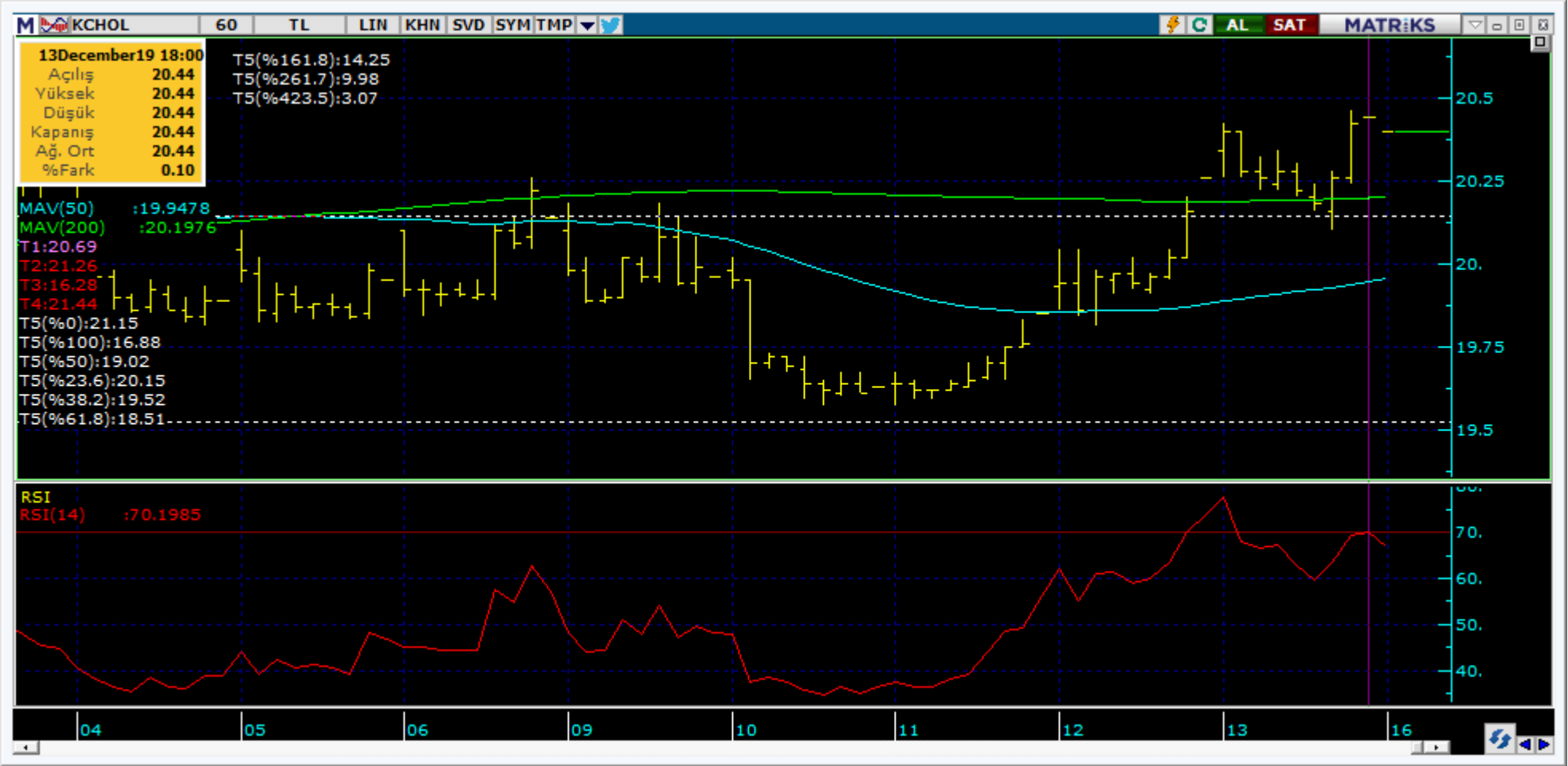


Bugün hareketlenmesi muhtemel hisseler ↑ FROTO



Kodu	Son	Yab. %	Pivot	1.Destek	2.Destek	1.Direnç	2.Direnç	1 Ay Ort.Hac.(Adet) / Son Gün	Fark
FROTO	67.40	76.98	66.95	66.45	65.50	67.90	68.40	0.4 mn / 0.6 mn	▲ 54%

Bugün hareketlenmesi muhtemel hisseler ↑ KCHOL



Kodu	Son	Yab. %	Pivot	1.Destek	2.Destek	1.Direnç	2.Direnç	1 Ay Ort.Hac.(Adet) / Son Gün	Fark
KCHOL	20.44	83.43	20.33	20.20	19.95	20.55	20.70	4.8 mn / 5.4 mn	▲ 13%

Kodu	Son	1G Değ.	Yab. %	3A Ort.H	Pivot	1.Destek	2.Destek	1.Direnç	2.Direnç
AKBNK	8.02	1.91%	63.58	55.2 mn\$	8.04	7.91	7.80	8.15	8.28
ARCLK	20.18	2.18%	73.01	7.8 mn\$	20.14	19.95	19.70	20.40	20.60
ASELS	19.55	0.10%	26.41	69.0 mn\$	19.63	19.35	19.15	19.80	20.10
BIMAS	45.00	-0.44%	68.74	15.2 mn\$	45.12	44.60	44.20	45.50	46.05
DOHOL	1.87	-1.06%	50.20	6.7 mn\$	1.87	1.85	1.83	1.89	1.91
EKGYO	1.51	0.00%	50.86	23.7 mn\$	1.52	1.49	1.48	1.53	1.56
EREGL	8.66	0.23%	70.89	38.1 mn\$	8.72	8.51	8.37	8.86	9.07
FROTO	67.40	2.74%	76.98	4.6 mn\$	66.95	66.45	65.50	67.90	68.40
GARAN	10.98	3.78%	75.50	120.1 mn\$	10.93	10.70	10.45	11.20	11.40
HALKB	5.76	-0.69%	39.41	49.1 mn\$	5.79	5.71	5.66	5.84	5.92
ISCTR	6.25	0.81%	58.82	25.0 mn\$	6.28	6.19	6.13	6.34	6.43
KCHOL	20.44	0.89%	83.43	14.2 mn\$	20.33	20.20	19.95	20.55	20.70
KOZAA	9.44	-2.38%	58.66	34.9 mn\$	9.55	9.29	9.15	9.69	9.95
KOZAL	73.75	-2.51%	74.53	15.0 mn\$	74.58	72.80	71.90	75.50	77.30
KRDMD	2.49	1.63%	21.97	44.5 mn\$	2.50	2.43	2.36	2.57	2.64
PETKM	3.61	-0.55%	15.92	50.4 mn\$	3.62	3.58	3.54	3.66	3.70
PGSUS	79.60	-1.79%	52.25	34.3 mn\$	80.23	78.45	77.35	81.35	83.15
SAHOL	9.48	-0.63%	68.29	16.9 mn\$	9.55	9.38	9.28	9.65	9.82
SISE	5.00	-2.91%	32.80	21.2 mn\$	5.05	4.95	4.90	5.10	5.20
SODA	5.87	-0.84%	34.57	15.0 mn\$	5.89	5.83	5.78	5.94	6.00
TAVHL	27.26	-1.66%	95.60	8.6 mn\$	27.55	26.85	26.40	28.00	28.70
TCELL	13.73	1.25%	89.16	18.0 mn\$	13.74	13.60	13.45	13.90	14.05
THYAO	13.82	-1.71%	43.81	255.0 mn\$	13.93	13.65	13.50	14.10	14.35
TKFEN	18.10	-1.09%	57.79	19.0 mn\$	18.20	17.95	17.80	18.35	18.60
TOASO	25.04	-0.32%	79.16	5.5 mn\$	25.19	24.70	24.40	25.50	26.00
TSKB	1.15	-1.71%	39.01	5.7 mn\$	1.16	1.14	1.12	1.18	1.20
TTKOM	7.18	0.42%	71.05	32.2 mn\$	7.21	7.11	7.03	7.29	7.39
TUPRS	121.10	-0.33%	77.34	41.5 mn\$	121.37	120.50	120.00	122.00	123.00
VAKBN	5.18	0.58%	68.90	32.7 mn\$	5.20	5.13	5.08	5.25	5.32
YKBNK	2.43	-0.82%	47.10	19.8 mn\$	2.45	2.40	2.38	2.47	2.52

Son İşlem Önerileri

Tarih sıralamasına göre son 10 tane işlem önerimiz ve performansları aşağıdaki tabloda gösterilmektedir.

Öneri	Öneri Tarihi	AL	SAT	Acilis	Hedef	Hedef	Stop	Stop	Kapanis	Kapanis	Getiri/	Gün	Öneri
				Fiyat (₺)	Fiyat (TL)	%	Fiyat (₺)	%	Fiyat (₺)	Tarih	Zarar	Sayısı	Durumu
Hisse	10/12/2019	SODA		5.96	6.20	4.0%	5.85	-1.8%	5.85	11/12/2019	-1.8%	1	Kapalı
Hisse	10/12/2019	EREGL		8.37	8.62	3.0%	8.24	-1.6%	8.24	10/12/2019	-1.6%	0	Kapalı
Hisse	10/12/2019	ANACM		3.88	4.10	5.7%	3.77	-2.8%	4.00	11/12/2019	3.1%	1	Kapalı
Hisse	11/12/2019	PGSUS		78.70	81.00	2.9%	77	-2.2%	80.35	11/12/2019	2.1%	0	Kapalı
Hisse	11/12/2019	SAHOL		9.35	9.62	2.9%	9.14	-2.2%	9.43	12/12/2019	0.9%	1	Kapalı
Hisse	11/12/2019	ENKAI		6.09	6.30	3.4%	5.9	-3.1%	6.14	13/12/2019	0.8%	2	Kapalı
Hisse	12/12/2019	TRKCM		3.39	3.52	3.8%	3.32	-2.1%	3.38	13/12/2019	-0.3%	1	Kapalı
Hisse	12/12/2019	VAKBN		5.14	5.32	3.5%	5.04	-1.9%	5.25	13/12/2019	2.1%	1	Kapalı
Hisse	13/12/2019	ASELS		19.75	20.40	3.3%	19.4	-1.8%					Açık
Hisse	13/12/2019	TTKOM		7.27	7.50	3.2%	7.1	-2.3%					Açık

Müşterimiz olmayan ve tüm önerilerimize eşzamanlı olarak ulaşmak isteyenler için irtibat numarası: (212) 350 24 24

E-posta: bilgi@isyatirim.com.tr

Web sitesi: <https://www.isyatirim.com.tr/tr-tr/Sayfalar/nasil-hesap-acabilirim.aspx>

[Bu hafta yayınlanan «Haftalık Takip Listesi» yayını için tıklayınız.](#)

Global Alfa Avcısı Raporu :http://rapor.isyatirim.com.tr/2_20191216074433534_1.xlsx

Günlük Yabancı Oranları Raporu :http://rapor.isyatirim.com.tr/2_20191216083123860_1.pdf

SGMK Günlük Bülten :http://rapor.isyatirim.com.tr/2_20191216075002440_1.pdf

Gelişmiş Hisse Arama :<https://www.isyatirim.com.tr/tr-tr/analiz/hisse/Sayfalar/gelismis-hisse-arama.aspx>

Tüm raporlarımıza ulaşmak için :<https://www.isyatirim.com.tr/tr-tr/analiz/arastirma-raporlari/Sayfalar/default.aspx>

*Tarihi yüksek seviyelerdeki hisseler, long yönde değerlendirilmelidir. Bu hisseler geçtiğimiz günlerde de tarihi zirve yapmış veya ilk kez tarihi zirve yapıyor olabilir. Bu hisseleri elinde tutan hiçbir yatırımcı TL bazında zararda değildir. Fiyat grafiğinin (TL grafikler) sol tarafında mevcut fiyattan yüksek fiyatta maliyeti olan yatırımcı yoktur. Dolayısıyla yükselen fiyatlar, zararda olan yatırımcıların satışlarıyla karşılaşmaz, sadece kar realizasyonu yapan yatırımcılar olabilir. Bu bağlamda yükselen bir stop fiyatıyla bu kağıtlarda yatırımcı olmak çok uygun bir risk/kazanç oranı sunmaktadır.

Önerilerin Sayı & Başarı Oranları

Toplam Öneri	486
Başarılı	257
Başarısız	229
Oran%	53

Performans Ölçümü

Kısa Vadeli İşlem Yılıçı Perf.	580%
BIST-100'e Göreceli Perf.	464%

BIST Yılıçı Getiri

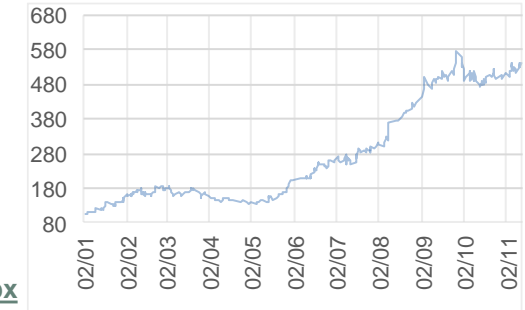
31/12/2018	91,270
12/12/2019	110,115
BIST Yılıçı Perf.	21%

Hisse Önerilerinin Hacim Bilgileri 3A Ort.mn

Tüm Hisse Önerilerinin Ortalaması	188
Önerilen En Düşük Hacimli	10.14
Önerilen En Yüksek Hacimli	1453

Önerilerin Açık Kaldığı Gün Sayısı

Ortalama	1.8
Maksimum	17
Minimum	0



Öneri bilgilendirmesi: İş Yatırım Menkul Değerler A.Ş.'nin (İş Yatırım) BIST'te halka açık şirketler için AL, TUT ve SAT yönündeki önerileri BIST-100 endeksinin (endeks) beklenen getirisine göre değerlendirilmektedir. Tüm bu öneriler İş Yatırım Araştırma Bölümü analistleri tarafından şirketlerin ileride elde edeceği tahmin edilen karları, nakit akımları ve bilançolarına göre bağımsız olarak değerlendirilir. Ek olarak, analistler koşulların elverişsiz olduğu veya doğru değerlendirme yapmanın mümkün olmadığı durumlarda bazı hisse senetleri için geçici olarak GÖZDEN GEÇİRİLİYOR önerisi verebilirler. Münferit her şirket için yatırım önerisi sırasıyla belirtilen şu kriterlere göre değerlendirilir;

İş Yatırım Hisse senedi tavsiye metodolojisi:

Artış Potansiyeli > %25 : AL

%10 < Artış Potansiyeli < %25 :TUT

Artış Potansiyeli < %10 : SAT

Her sınır değeri için analist +/- %5 kanaat kullanabilmektedir.

Burada yer alan bilgiler İş Yatırım Menkul Değerler A.Ş. tarafından bilgilendirme amacı ile hazırlanmıştır. Yatırım bilgi, yorum ve tavsiyeleri yatırım danışmanlığı kapsamında değildir. Yatırım danışmanlığı hizmeti; aracı kurumlar, portföy yönetim şirketleri, mevduat kabul etmeyen bankalar ile müşteri arasında imzalanacak yatırım danışmanlığı sözleşmesi çerçevesinde sunulmaktadır. Burada yer alan yorum ve tavsiyeler, yorum ve tavsiyede bulunanların kişisel görüşlerine dayanmaktadır. Herhangi bir yatırım aracının alım-satım önerisi ya da getiri vaadi olarak yorumlanmamalıdır. Bu görüşler mali durumunuz ile risk ve getiri tercihlerinize uygun olmayabilir. Bu nedenle, sadece burada yer alan bilgilere dayanarak yatırım kararı verilmesi beklentilerinize uygun sonuçlar doğurmayabilir.

Burada yer alan fiyatlar, veriler ve bilgilerin tam ve doğru olduğu garanti edilemez; içerik, haber verilmeksizin değiştirilebilir. Tüm veriler, İş Yatırım Menkul Değerler A.Ş. tarafından güvenilir olduğuna inanılan kaynaklardan alınmıştır. Bu kaynakların kullanılması nedeni ile ortaya çıkabilecek hatalardan İş Yatırım Menkul Değerler A.Ş. sorumlu değildir.