

Günlük Yabancı Oranları Tablosu

12/12/2019

Günlük Değişime Göre											
BIST'in yabancı payı günlük değişimi -0.05											
Puan											
En Çok Artan	Cari Deger	10/12/2019	Puan	HAO %	Günlük	En Çok Azalan	Cari Deger	10/12/2019	Puan	HAO %	Günlük
Hisseler	Yabancı Payı	Yabancı Payı	Değ. bps		Getiri %	Hisseler	Yabancı Payı	Yabancı Payı	Değ. bps		Getiri %
BRMEN	3.77	0.17	3.60	94	-1.7	ALBRK	27.86	31.88	-4.02	21	-0.8
ODAS	14.74	12.01	2.72	60	2.9	EKGYO	52.01	54.43	-2.42	51	-2.0
PEGYO	8.21	5.88	2.33	74	-1.1	ISGSY	15.94	17.73	-1.79	31	-5.1
KATMR	7.76	5.74	2.02	56	-2.2	IPEKE	24.44	25.86	-1.42	37	0.6
GEREL	14.51	12.54	1.97	69	0.0	KOZAA	60.03	61.20	-1.17	45	0.1
CEMAS	8.32	6.37	1.95	96	2.0	FENER	3.21	4.24	-1.04	33	-3.1
DOGUB	7.25	5.39	1.85	44	1.0	PKART	11.79	12.75	-0.96	34	0.4
OZGYO	3.40	1.79	1.61	49	-2.0	ALARK	32.63	33.59	-0.96	30	2.1
TMPOL	3.29	1.70	1.59	35	2.3	BRKSN	3.36	4.22	-0.86	67	2.5
MSGYO	7.42	5.91	1.51	14	-1.6	KFEN	9.13	9.96	-0.83	75	-4.7

Haftalık Değişime Göre											
BIST'in yabancı payı haftalık değişim -0.49											
Bps											
En Çok Artan	Cari Deger	04/12/2019	Puan	HAO %	Hafta	En Çok Azalan	Cari Deger	04/12/2019	Puan	HAO %	Hafta
Hisseler	Yabancı Payı	Yabancı Payı	Değ. bps		Getiri %	Hisseler	Yabancı Payı	Yabancı Payı	Değ. bps		Getiri %
ODAS	14.74	5.30	9.43	60	21.0	KFEN	9.13	15.96	-6.83	75	-4.7
DOBUR	27.98	19.84	8.14	15	4.3	EKGYO	52.01	58.03	-6.02	51	-0.7
KRGYO	20.68	12.95	7.73	16	7.1	FONET	35.21	40.42	-5.21	42	-10.3
CEMAS	8.32	0.67	7.64	96	23.0	PKART	11.79	16.99	-5.20	34	15.3
GEREL	14.51	7.21	7.30	69	-1.6	YUNSA	13.51	18.41	-4.90	42	-1.8
KATMR	7.76	0.82	6.93	56	3.5	LKMNH	28.12	32.61	-4.48	63	-1.6
YKGYO	10.60	4.28	6.32	45	5.8	FMIZP	1.90	5.94	-4.04	15	18.0
PEGYO	8.21	1.99	6.22	74	5.7	PNSUT	24.19	28.10	-3.92	38	-5.9
TDGYO	20.52	14.85	5.67	25	-2.3	OZBAL	4.32	7.96	-3.64	45	-6.1
DOGUB	7.25	1.89	5.36	44	-2.0	BJKAS	0.46	4.01	-3.55	49	-12.9

Aylık Değişime Göre											
BIST'in yabancı payı aylık değişimi -3.28											
Bps											
En Çok Artan	Cari Deger	11/11/2019	Puan	HAO %	Ay	En Çok Azalan	Cari Deger	11/11/2019	Puan	HAO %	Ay
Hisseler	Yabancı Payı	Yabancı Payı	Chng. bps		Getiri %	Hisseler	Yabancı Payı	Yabancı Payı	Chng. bps		Getiri %
LINK	24.17	3.01	21.16	31	74.2	KFEN	9.13	23.47	-14.34	75	28.9
KRGYO	20.68	1.61	19.08	16	29.6	KLNMA	38.50	48.97	-10.47	1	5.7
TDGYO	20.52	4.73	15.79	25	28.2	TKFEN	57.78	67.25	-9.48	51	-0.3
ODAS	14.74	2.40	12.34	60	45.9	SANFM	1.46	10.53	-9.07	38	70.6
DERIM	13.28	1.19	12.09	27	64.7	CIMSA	25.61	33.89	-8.27	36	18.6
ISGSY	15.94	4.09	11.85	31	31.9	SISE	32.51	39.08	-6.57	32	12.4
KRTEK	14.11	2.34	11.77	24	38.4	PINSU	3.69	9.68	-5.99	32	24.5
GEREL	14.51	4.44	10.07	69	26.0	FMIZP	1.90	6.59	-4.68	15	46.9
FLAP	10.83	1.16	9.67	80	32.7	OYLUM	4.91	9.57	-4.66	75	73.2
TSPOR	15.16	5.75	9.41	49	58.6	ALGYO	15.49	20.07	-4.58	49	69.1

Yıllık Değişime Göre											
BIST'in yabancı payı yıllık değişimi -4.48											
Bps											
En Çok Artan	Cari Deger	31/12/2018	Puan	HAO %	Yıllık	En Çok Azalan	Cari Deger	31/12/2018	Puan	HAO %	Yıllık
Hisseler	Yabancı Payı	Yabancı Payı	Chng. bps		Getiri %	Hisseler	Yabancı Payı	Yabancı Payı	Chng. bps		Getiri %
ULUSE	79.39	18.26	61.12	6	59.0	BOYP	0.00	86.60	-86.60	0	245.2
KLNMA	38.50	1.02	37.48	1	188.2	PETKM	16.29	45.96	-29.66	48	-8.9
BANVT	83.05	45.84	37.21	8	53.4	ALBRK	27.86	50.53	-22.67	21	16.4
CUSAN	30.28	0.02	30.26	26	74.2	THYAO	44.15	65.23	-21.08	49	-15.6
RYASAS	40.53	15.68	24.85	64	381.1	HALKB	39.29	60.35	-21.07	48	-19.0
TTKOM	71.22	46.59	24.63	15	80.0	SODA	35.36	54.52	-19.15	38	-14.0
AYEN	25.97	1.68	24.30	14	86.7	TKFEN	57.78	76.44	-18.67	51	-8.7
LINK	24.17	0.16	24.01	31	126.0	AGHOL	29.08	46.01	-16.93	29	66.3
MIPAZ	24.55	0.58	23.97	17	55.9	EKGYO	52.01	68.18	-16.17	51	1.4
PGSUS	49.90	28.17	21.72	36	256.5	CIMSA	25.61	41.64	-16.03	36	20.0

BOYP: <https://www.kap.org.tr/Bildirim/770038>

BIST Yıllık Yabancı Oranı Grafiki

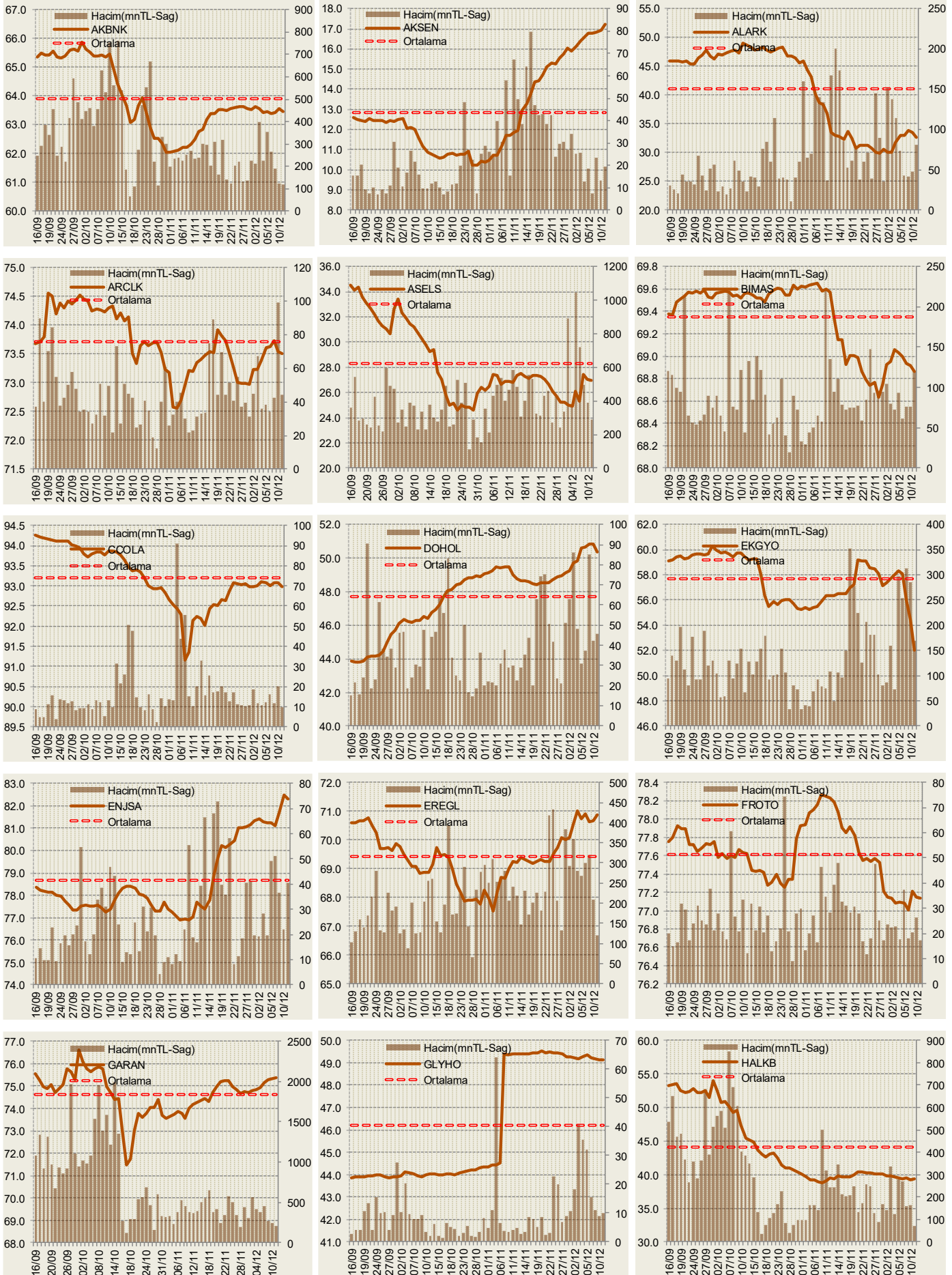


**Hisseler için belirtilen oranlar HAO kısmı için geçerlidir.

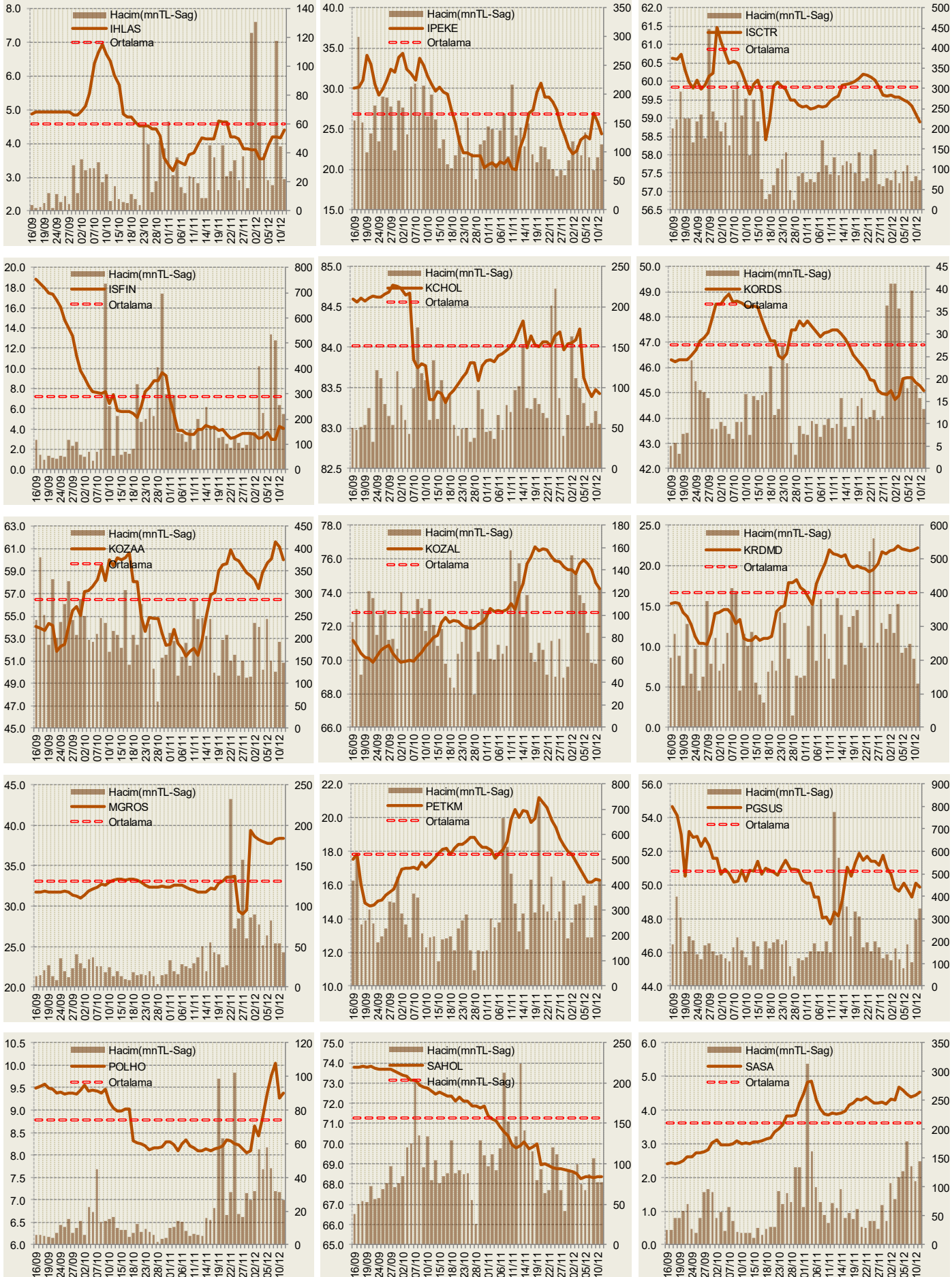
Cari Hisse Yabancı Oranları

Hisse	Yabancı Payı(%)	Hisse	Yabancı Payı(%)	Hisse	Yabancı Payı(%)	Hisse	Yabancı Payı(%)	Hisse	Yabancı Payı(%)
ACSEL	5.64	BTCIM	2.77	GEDZA	1.16	KRSTL	10.99	SALIX	0.18
ADANA	4.91	BUCIM	2.24	GENTS	4.31	KRTEK	14.11	SAMAT	10.04
ADBGR	1.43	BURCE	10.26	GEREL	14.51	KUTPO	2.13	SANEL	9.75
ADEL	27.95	CCOLA	92.98	GLRYH	6.45	KUYAS	11.04	SANFM	1.46
ADESE	2.09	CELHA	4.20	GLYHO	49.13	LIDFA	2.76	SANKO	0.80
ADNAC	7.90	CEMAS	8.32	GOLTS	4.39	LINK	24.17	SARKY	1.75
AEFES	79.58	CEMFS	11.05	GOODY	49.96	LKMNH	28.12	SASA	4.52
AFYON	4.58	CEOEM	1.44	GOZDE	7.64	LOGO	60.40	SAYAS	5.58
AGHOL	29.08	CIMSA	25.61	GRNYO	7.97	LUKSK	2.35	SEKUR	16.78
AGYO	3.11	CLEBI	21.67	GSDDE	1.41	MAALT	3.35	SELEC	59.58
AKBNK	63.46	CMBTN	0.55	GSDHO	12.24	MAKTK	4.49	SILVR	11.81
AKCNS	18.12	CMENT	0.41	GSRAY	4.81	MARKA	0.15	SISE	32.51
AKENR	3.44	CRDFA	15.36	GUBRF	10.63	MARTI	8.11	SKBNK	8.84
AKFGY	21.62	CRFSA	4.67	GUSGR	9.88	MAVI	87.38	SKTAS	8.00
AKGRT	71.22	CUSAN	30.28	GYHOL	0.61	MEGAP	0.35	SMART	2.92
AKGUV	5.24	DAGHL	3.99	HALKB	39.29	MEPET	2.84	SNGYO	1.18
AKMGY	0.18	DAGI	10.29	HATEK	0.36	MERKO	4.75	SNKRN	0.01
AKSA	46.84	DENCM	3.08	HDFGS	7.22	METRO	0.70	SNPAM	0.99
AKSEN	17.23	DENGE	0.02	HEKTS	7.85	METUR	0.01	SODA	35.36
AKSGY	42.97	DENIZ	0.00	HLGYO	8.19	MGROS	38.38	SOKM	47.00
AKSUE	2.32	DERIM	13.28	HUBVC	0.96	MIPAZ	24.55	SONME	2.67
ALARK	32.63	DESA	11.45	HURGZ	5.58	MMCAS	1.83	SRVGY	2.78
ALBRK	27.86	DESPC	17.08	ICBCT	0.70	MNDRS	11.01	TATGD	20.55
ALCAR	0.82	DEVA	5.21	IDEAS	0.00	MPARK	81.30	TAVHL	95.68
ALCTL	13.78	DGATE	17.48	IDGYO	4.75	MRDIN	8.70	TBORG	14.73
ALGYO	15.49	DGGYO	0.49	IEYHO	0.49	MRGYO	9.48	TCELL	89.26
ALKA	4.73	DGKLB	8.94	IHEVA	1.94	MRSHL	73.63	TDGYO	20.52
ALKIM	16.23	DIRT	4.25	IHGZT	3.71	MSGYO	7.42	TEKTU	9.97
ANACM	48.51	DITAS	6.30	IHLAS	4.39	MTRYO	4.36	TGSAS	8.40
ANELE	40.23	DMSAS	9.00	IHLGM	17.51	NATEN	0.52	THYAO	44.15
ANHYT	58.35	DOAS	16.30	IHYAY	1.46	NETAS	8.08	TIRE	73.20
ANSGR	19.63	DOBUR	27.98	INDES	63.44	NIBAS	8.35	TKFEN	57.78
ARCLK	73.51	DOCO	79.51	INFO	13.86	NTHOL	12.16	TKNSA	10.63
ARENA	48.59	DOGUB	7.25	INTEM	1.35	NUGYO	17.99	TLMAN	16.09
ARMIDA	3.34	DOHOL	50.38	IPEKE	24.44	NUHCM	5.45	TMPOL	3.29
ARSAN	3.51	DOKTA	0.00	ISCTR	58.89	ODAS	14.74	TMSN	6.99
ASELS	26.94	DURDO	0.05	ISDMR	19.08	ORGE	12.19	TOASO	79.17
ASLAN	0.99	DYOBY	5.08	ISFIN	4.04	OSTIM	2.25	TRCAS	7.43
ASUZU	12.32	DZGYO	3.65	ISGSY	15.94	OTKAR	33.07	TRGYO	35.91
ATEKS	0.37	ECILC	13.17	ISGYO	26.33	OYAYO	0.03	TRKCM	41.94
ATLAS	2.64	ECZYT	2.54	ISMEN	57.03	OYLUM	4.91	TSGYO	0.42
AVGYO	12.06	EDIP	15.76	ISYAT	0.04	OZBAL	4.32	TSKB	39.19
AVHOL	0.05	EGEEN	24.98	ITTFH	5.96	OZGYO	3.40	TSPOR	15.16
AVISA	97.07	EGGUB	0.06	IZMDC	1.40	OZKGY	58.62	TTKOM	71.22
AVOD	1.65	EGPRO	1.51	IZTAR	0.01	OZRDN	0.00	TTRAK	52.18
AVTUR	0.59	EGSER	10.17	JANTS	4.73	PAGYO	2.56	TUCLK	7.12
AYEN	25.97	EKGYO	52.01	KAPLM	0.30	PAPIL	0.02	TUKAS	2.34
AYGAZ	70.60	EMKEL	9.88	KAREL	16.64	PARSN	8.39	TUPRS	77.77
BAGFS	8.64	ENJSA	82.30	KARSN	2.75	PEGYO	8.21	TURGG	2.86
BAKAB	3.62	ENKAI	65.12	KARTN	3.78	PEKGY	7.36	ULAS	10.81
BANVT	83.05	EPLAS	0.00	KATMR	7.76	PENGD	1.54	ULKER	94.06
BASCM	3.86	ERBOS	5.30	KCHOL	83.43	PETKM	16.29	ULUSE	79.39
BERA	15.30	EREGL	70.87	KENT	93.62	PETUN	6.14	ULUUN	13.67
BEYAZ	0.07	ERSU	0.64	KERV/T	1.14	PGSUS	49.90	UNYEC	6.82
BFREN	31.81	ESCOM	6.24	KFEIN	9.13	PINSU	3.69	USAK	14.86
BIMAS	68.86	ETILR	20.53	KLGYO	10.67	PKART	11.79	UTPYA	3.12
BIZIM	16.77	ETYAT	13.37	KLMSN	23.39	PNSUT	24.19	VAKBN	68.58
BJKAS	0.46	EJHOL	1.47	KLNMA	38.50	POLHO	9.37	VAKFN	0.34
BLCYT	10.49	EJKYO	7.91	KNFRT	2.97	PRKAB	14.45		
BNTAS	16.53	EJYO	4.55	KONYA	54.02	PRKME	16.44		
BOLUC	9.98	FENER	3.21	KORDS	45.08	QNBFB	0.01		
BOSSA	3.82	FLAP	10.83	KOZAA	60.03	QNBFL	0.00		
BOYP	0.00	FMZP	1.90	KOZAL	74.22	RAYSG	85.80		
BRISA	23.15	FONET	35.21	KRDMA	5.98	RHEAG	0.26		
BRKSN	3.36	FORMT	10.33	KRDMB	3.71	RTALB	2.54		
BRMEN	3.77	FROTO	77.14	KRDMD	22.16	RYGYO	58.58		
BRSAN	27.91	GARAN	75.37	KRGYO	20.68	RYSAS	40.53		
BRYAT	2.08	GARFA	1.08	KRONT	7.25	SAFKR	0.25		
BSOKE	1.94	GEDIK	0.03	KRSAN	22.34	SAHOL	68.36		

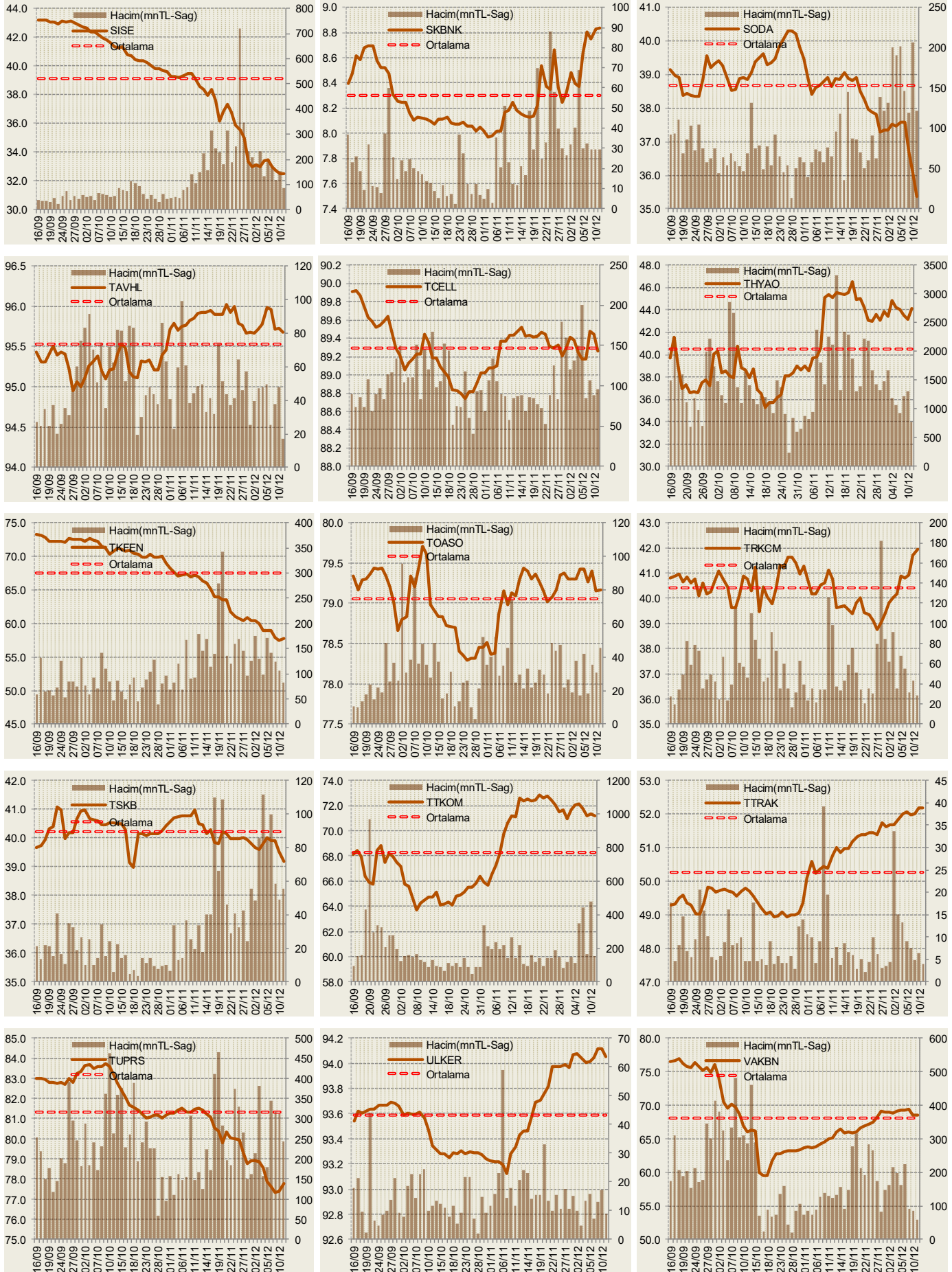
Yabancı Oranı Grafikleri BIST-50 için



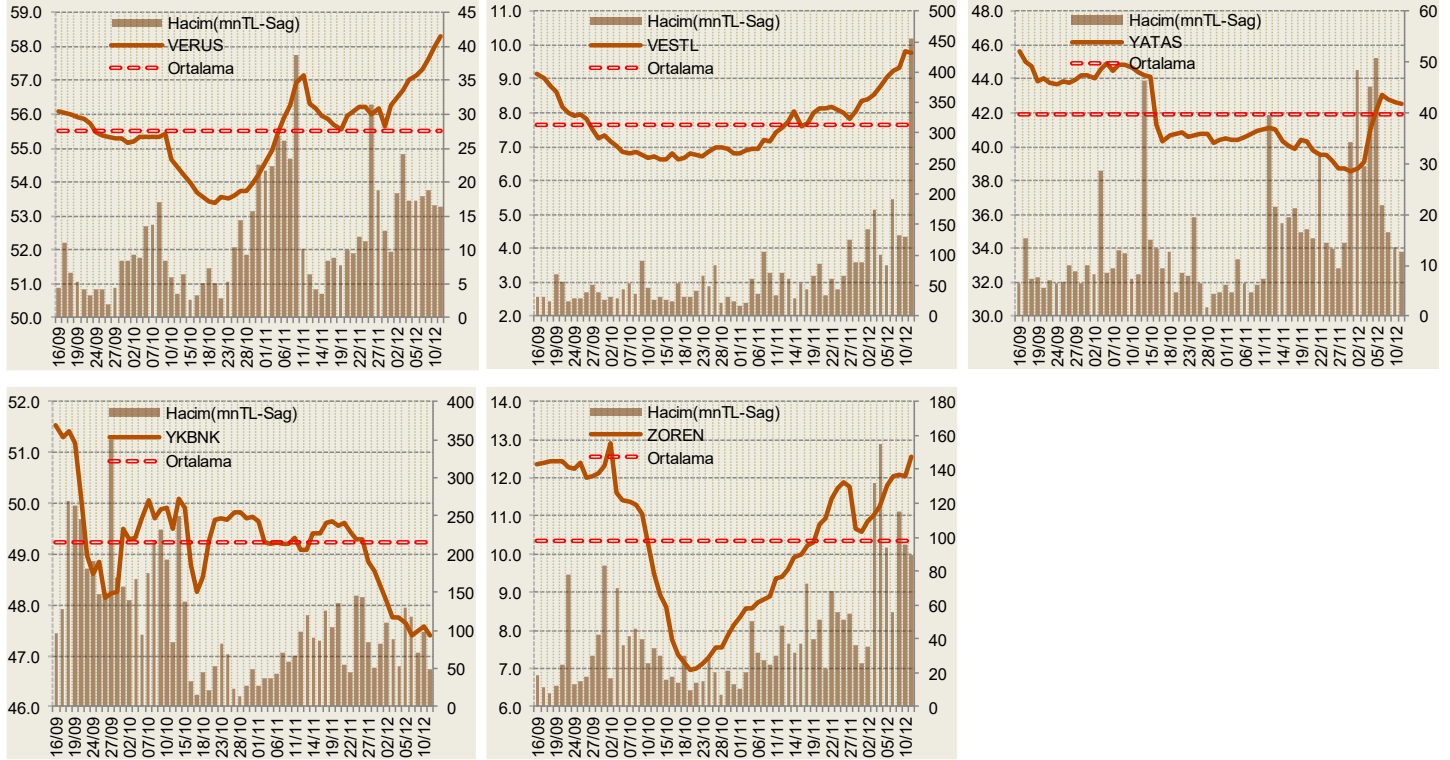
Yabancı Oranı Grafikleri BIST-50 için



Yabancı Oranı Grafikleri BIST-50 için



Yabancı Oranı Grafikleri BIST-50 için



Bilgilendirme notu: Seçilmiş aracı kurumların takas toplamları ile hesaplanmaktadır. Farklı kurumlarda tutulan yabancı takasları olabilir, bu durum hisseler için hesaplanan oranlarda farklılıklar yaratabilir.

Öneri bilgilendirmesi: İş Yatırım Menkul Değerler A.Ş.'nin (İş Yatırım) BIST'te halka açık şirketler için AL, TUT ve SAT yönündeki önerileri BIST-100 endeksinin (endeks) beklenen getirisine göre değerlendirilmektedir. Tüm bu öneriler İş Yatırım Araştırma Bölümü analistleri tarafından şirketlerin ileride elde edeceği tahmin edilen karları, nakit akımları ve bilançolarına göre bağımsız olarak değerlendirilir. Ek olarak, analistler koşulların elverişsiz olduğu veya doğru değerlendirme yapmanın mümkün olmadığı durumlarda bazı hisse senetleri için geçici olarak GÖZDEN GEÇİRİLİYOR önerisi verebilirler. Münferit her şirket için yatırım önerisi sırasıyla belirtilen şu kriterlere göre değerlendirilir;

İş Yatırım Hisse senedi tavsiye metodolojisi:

- Artış Potansiyeli > %25 : AL
- %10 < Artış Potansiyeli < %25 :TUT
- Artış Potansiyeli < %10 : SAT

Her sınır değeri için analist +/- %5 kanaat kullanabilmektedir.

Burada yer alan bilgiler İş Yatırım Menkul Değerler A.Ş. tarafından bilgilendirme amacı ile hazırlanmıştır. Yatırım bilgi, yorum ve tavsiyeleri yatırım danışmanlığı kapsamında değildir. Yatırım danışmanlığı hizmeti; aracı kurumlar, portföy yönetim şirketleri, mevduat kabul etmeyen bankalar ile müşteri arasında imzalanacak yatırım danışmanlığı sözleşmesi çerçevesinde sunulmaktadır. Burada yer alan yorum ve tavsiyeler, yorum ve tavsiyede bulunanların kişisel görüşlerine dayanmaktadır. Herhangi bir yatırım aracının alım-satım önerisi ya da getiri vaadi olarak yorumlanmamalıdır. Bu görüşler mali durumunuz ile risk ve getiri tercihlerinize uygun olmayabilir. Bu nedenle, sadece burada yer alan bilgilere dayanarak yatırım kararı verilmesi beklentilerinize uygun sonuçlar doğurmayabilir.

Burada yer alan fiyatlar, veriler ve bilgilerin tam ve doğru olduğu garanti edilemez; içerik, haber verilmeksizin değiştirilebilir. Tüm veriler, İş Yatırım Menkul Değerler A.Ş. tarafından güvenilir olduğuna inanılan kaynaklardan alınmıştır. Bu kaynakların kullanılması nedeni ile ortaya çıkabilecek hatalardan İş Yatırım Menkul Değerler A.Ş. sorumlu değildir.