

Günlük Yabancı Oranları Tablosu

11/12/2019

Günlük Değişime Göre											
BIST'in yabancı payı günlük değişimi -0.08											
En Çok Artan Hisseler	Cari Deger		Puan	HAO %	Günlük Getiri %	En Çok Azalan Hisseler	Cari Deger Yabancı Payı	09/12/2019 Yabancı Payı	Puan	HAO %	Günlük Getiri %
	Yabancı Payı	Yabancı Payı									
CEMAS	6.37	3.99	2.38	96	-8.1	KFEIN	9.96	14.88	-4.92	75	5.2
KRGYO	20.08	18.04	2.04	16	-3.0	PINSU	3.11	6.92	-3.81	32	-0.9
ADNAC	7.64	6.09	1.55	26	-3.9	FONET	35.12	37.58	-2.46	42	3.6
ODAS	12.01	10.51	1.51	60	1.0	FMIZP	2.27	4.55	-2.28	15	2.8
KATMR	5.74	4.28	1.46	56	-4.0	PKART	12.75	14.56	-1.81	34	-0.7
TDGYO	20.19	18.83	1.37	25	-1.4	ISGSY	17.73	19.35	-1.62	31	1.6
PEGYO	5.88	4.51	1.37	74	-2.1	EKGYO	54.43	55.97	-1.54	51	0.0
ISFIN	4.26	3.01	1.25	39	1.0	MAALT	2.51	3.78	-1.27	30	2.7
FENER	4.24	3.22	1.02	33	-0.9	NETAS	8.59	9.74	-1.16	37	-3.2
DOGUB	5.39	4.38	1.02	44	0.5	DGATE	17.43	18.59	-1.16	34	-0.6

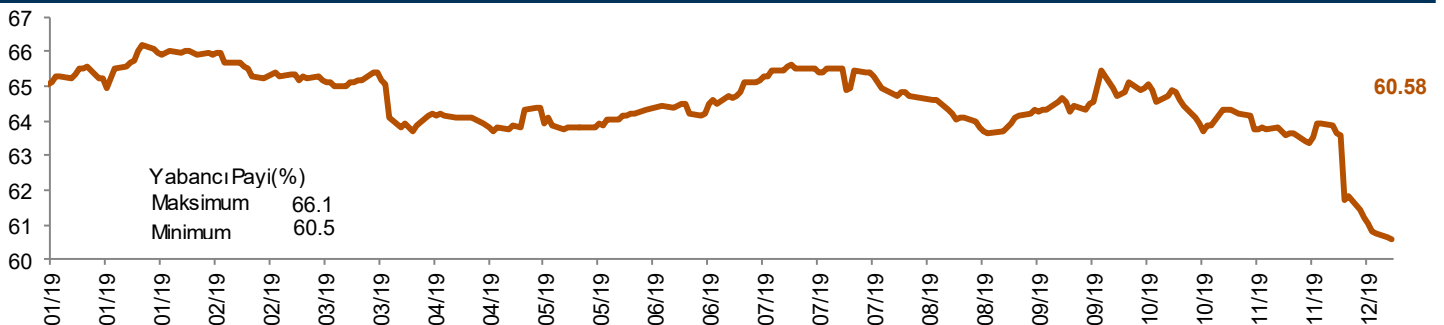
Haftalık Değişime Göre											
BIST'in yabancı payı haftalık değişim -0.62											
En Çok Artan Hisseler	Cari Deger		Puan	HAO %	Hafta Getiri %	En Çok Azalan Hisseler	Cari Deger Yabancı Payı	03/12/2019 Yabancı Payı	Puan	HAO %	Hafta Getiri %
	Yabancı Payı	Yabancı Payı									
DOBUR	28.50	16.54	11.96	15	11.0	YUNSA	13.51	20.07	-6.55	42	5.1
KRGYO	20.08	11.29	8.80	16	9.4	KFEIN	9.96	15.97	-6.01	75	3.3
YKGYO	10.91	2.19	8.72	45	10.4	LKMNH	27.15	32.88	-5.74	63	-3.4
ODAS	12.01	3.47	8.55	60	25.5	FONET	35.12	40.11	-5.00	42	15.5
LINK	24.87	18.00	6.87	31	1.5	BJKAS	0.48	4.82	-4.33	49	-9.3
CUSAN	30.11	23.45	6.66	26	-0.7	DIRIT	4.25	8.49	-4.23	92	-8.0
GEREL	12.54	5.97	6.57	69	4.5	PKART	12.75	16.80	-4.05	34	26.2
KRTEK	14.11	7.58	6.53	24	17.8	MARKA	0.15	4.13	-3.98	99	17.1
TDGYO	20.19	14.11	6.09	25	0.5	OZBAL	4.85	8.56	-3.72	45	1.2
AYEN	25.56	19.80	5.76	14	9.2	ESCOM	6.00	9.64	-3.64	65	6.1

Aylık Değişime Göre											
BIST'in yabancı payı aylık değişimi -3.17											
En Çok Artan Hisseler	Cari Deger		Puan	HAO %	Ay Getiri %	En Çok Azalan Hisseler	Cari Deger Yabancı Payı	08/11/2019 Yabancı Payı	Puan	HAO %	Ay Getiri %
	Yabancı Payı	Yabancı Payı									
DOBUR	28.50	0.04	28.46	15	35.5	KFEIN	9.96	22.10	-12.14	75	52.8
LINK	24.87	2.75	22.13	31	85.5	TKFEN	57.44	66.96	-9.53	51	0.8
KRGYO	20.08	1.19	18.89	16	30.5	CIMSA	25.54	34.38	-8.84	36	20.7
TDGYO	20.19	4.38	15.82	25	37.6	SANFM	1.93	10.48	-8.55	38	78.0
ISGSY	17.73	2.76	14.97	31	43.1	KLNMA	38.60	47.06	-8.46	1	-10.1
DERIM	12.84	0.71	12.13	27	65.6	SISE	32.49	39.49	-7.00	32	12.8
KRTEK	14.11	2.23	11.88	24	44.8	LKMNH	27.15	33.88	-6.73	63	30.9
EDIP	15.41	4.72	10.69	41	44.6	PINSU	3.11	8.84	-5.73	32	18.3
AYEN	25.56	15.82	9.74	14	28.2	OYLUM	4.88	9.57	-4.68	75	76.3
FLAP	10.64	0.94	9.69	80	37.7	ALARK	33.59	38.27	-4.68	30	13.7

Yıllık Değişime Göre											
BIST'in yabancı payı yıllık değişimi -4.43											
En Çok Artan Hisseler	Cari Deger		Puan	HAO %	Yıllık Getiri %	En Çok Azalan Hisseler	Cari Deger Yabancı Payı	31/12/2018 Yabancı Payı	Puan	HAO %	Yıllık Getiri %
	Yabancı Payı	Yabancı Payı									
ULUSE	79.39	18.26	61.12	6	59.0	BOYP	0.00	86.60	-86.60	0	245.2
KLNMA	38.60	1.02	37.58	1	188.6	PETKM	16.37	45.96	-29.58	48	-9.6
BANVT	83.01	45.84	37.17	8	54.8	THYAO	43.19	65.23	-22.04	49	-14.9
CUSAN	30.11	0.02	30.09	26	70.2	HALKB	39.28	60.35	-21.08	48	-18.7
RYSAS	40.91	15.68	25.22	64	331.1	TKFEN	57.44	76.44	-19.01	51	-8.0
TTKOM	71.32	46.59	24.73	15	84.1	ALBRK	31.88	50.53	-18.65	21	17.3
LINK	24.87	0.16	24.71	31	137.3	SODA	36.06	54.52	-18.45	38	-13.2
AYEN	25.56	1.68	23.88	14	84.4	AGHOL	28.98	46.01	-17.03	29	63.7
MIPAZ	23.74	0.58	23.16	17	51.8	CIMSA	25.54	41.64	-16.10	36	22.1
PGSUS	50.13	28.17	21.96	36	241.6	SISE	32.49	46.89	-14.40	32	-8.6

BOYP: <https://www.kap.org.tr/Bildirim/770038>

BIST Yıllık Yabancı Oranı Grafiki

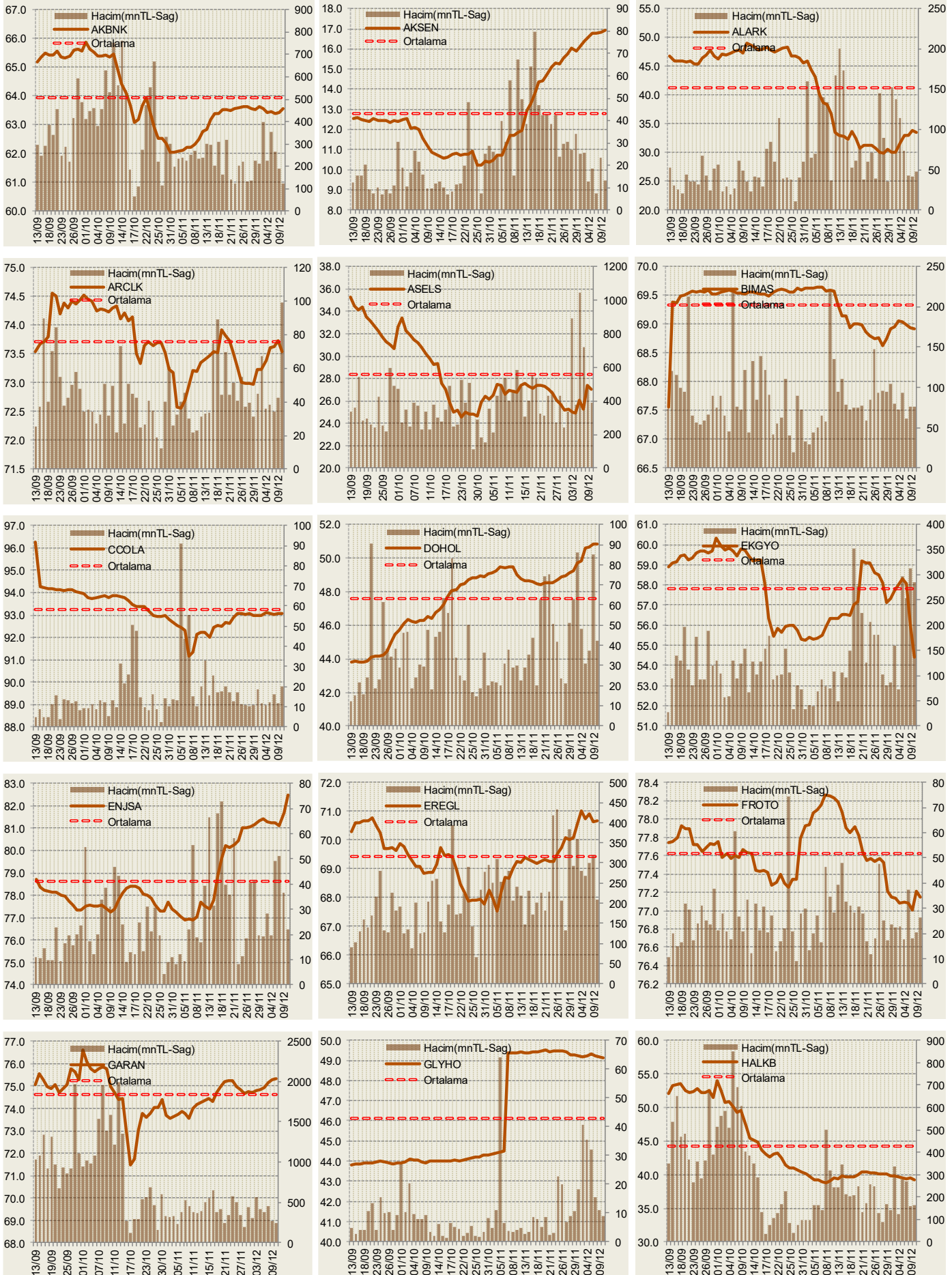


**Hisseler için belirtilen oranlar HAO kısmı için geçerlidir.

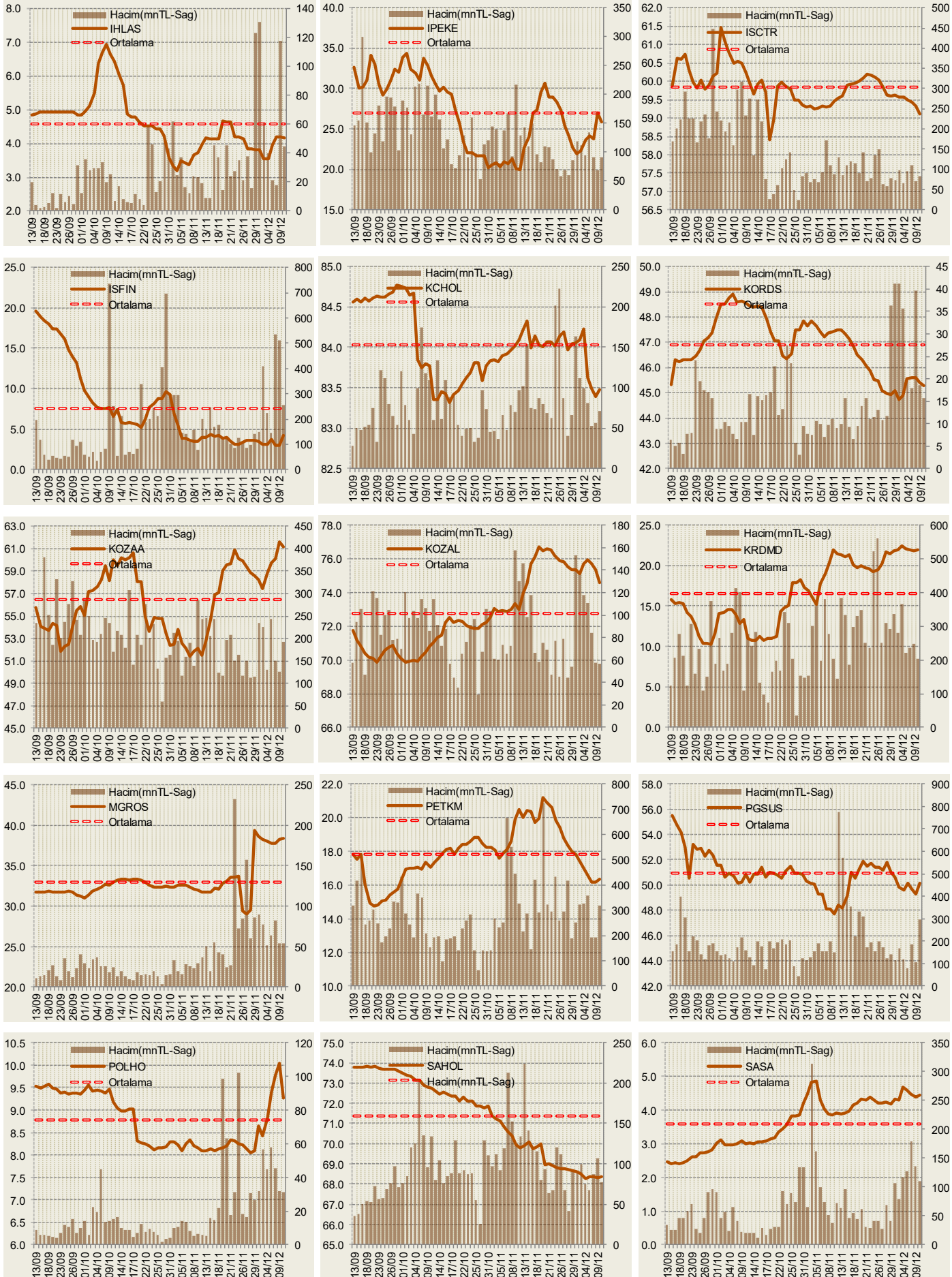
Cari Hisse Yabancı Oranları

Hisse	Yabancı Payı(%)	Hisse	Yabancı Payı(%)	Hisse	Yabancı Payı(%)	Hisse	Yabancı Payı(%)	Hisse	Yabancı Payı(%)
ACSEL	4.87	BTCIM	2.82	GEDZA	0.48	KRTEK	14.11	SAMAT	9.39
ADANA	4.82	BUCIM	2.09	GENTS	4.20	KUTPO	1.62	SANEL	9.75
ADBGR	1.21	BURCE	10.31	GEREL	12.54	KUYAS	10.84	SANFM	1.93
ADEL	27.92	CCOLA	93.08	GLRYH	6.75	LIDFA	1.96	SANKO	0.80
ADESE	1.81	CELHA	3.65	GLYHO	49.11	LINK	24.87	SARKY	1.76
ADNAC	7.64	CEMAS	6.37	GOLTS	4.26	LKMNH	27.15	SASA	4.44
AEFES	79.61	CEMFS	10.66	GOODY	50.04	LOGO	60.49	SAYAS	5.71
AFYON	3.89	CEOEM	1.70	GOZDE	7.63	LUKSK	2.14	SEKUR	16.78
AGHOL	28.98	CIMSA	25.54	GRNYO	7.94	MAALT	2.51	SELEC	59.73
AGYO	3.03	CLEBI	21.69	GSDDE	2.10	MAKTK	3.90	SILVR	11.06
AKBNK	63.56	CMBTN	0.63	GSDHO	12.08	MARKA	0.15	SISE	32.49
AKCNS	18.67	CMENT	0.42	GSRAY	4.48	MARTI	8.16	SKBNK	8.83
AKENR	3.61	CRDFA	15.68	GUBRF	10.74	MAVI	87.46	SKTAS	8.02
AKFGY	21.42	CRFSA	3.96	GUSGR	9.95	MEGAP	0.35	SMART	2.92
AKGRT	71.22	CUSAN	30.11	GYHOL	0.58	MEPET	2.85	SNGYO	1.20
AKGUV	4.92	DAGHL	3.99	HALKB	39.28	MERKO	3.74	SNKRN	0.28
AKMGY	0.18	DAGI	10.11	HDFGS	6.89	METRO	0.76	SODA	36.06
AKSA	46.90	DENCM	2.77	HEKTS	7.97	METUR	0.01	SOKM	47.10
AKSEN	16.94	DENGE	0.02	HLGYO	8.18	MGROS	38.43	SONME	1.41
AKSGY	42.89	DENIZ	0.00	HUBVC	0.96	MIPAZ	23.74	SRVGY	2.78
AKSUE	2.07	DERIM	12.84	HURGZ	5.07	MMCAS	1.83	TATGD	20.85
ALARK	33.59	DESA	11.67	ICBCT	0.70	MNDRS	10.74	TAVHL	95.72
ALBRK	31.88	DESPC	16.22	IDEAS	0.00	MPARK	81.39	TBORG	14.73
ALCAR	0.83	DEVA	5.24	IDGYO	3.76	MRDIN	8.00	TCELL	89.45
ALCTL	13.64	DGATE	17.43	IEYHO	0.70	MRGYO	9.44	TDGYO	20.19
ALGYO	15.47	DGGYO	0.49	IHEVA	1.94	MRSHL	73.18	TEKTU	8.84
ALKA	4.66	DGKLB	8.66	IHGZT	3.71	MSGYO	5.91	TGSAS	7.87
ALKIM	16.34	DIRT	4.25	IHLAS	4.17	MTRYO	4.36	THYAO	43.19
ANACM	48.37	DITAS	6.33	IHLGM	17.52	NATEN	0.44	TIRE	73.22
ANELE	39.86	DMSAS	8.43	IHYAY	1.49	NETAS	8.59	TKFEN	57.44
ANHYT	58.38	DOAS	15.64	INDES	63.38	NIBAS	8.35	TKNSA	9.64
ANSGR	19.64	DOBUR	28.50	INFO	13.86	NTHOL	12.41	TLMAN	15.73
ARCLK	73.54	DOCO	79.82	INTEM	1.13	NUGYO	17.94	TMPOL	1.70
ARENA	48.49	DOGUB	5.39	IPEKE	25.86	NUHCM	5.33	TMSN	5.83
ARMIDA	3.34	DOHOL	50.81	ISCTR	59.11	ODAS	12.01	TOASO	79.16
ARSAN	3.41	DOKTA	0.00	ISDMR	18.80	ORGE	11.42	TRCAS	7.11
ASELS	27.00	DURDO	0.04	ISFIN	4.26	OSTIM	1.81	TRGYO	36.06
ASLAN	0.98	DYOBY	5.09	ISGSY	17.73	OTKAR	33.09	TRKCM	41.71
ASUZU	11.06	DZGYO	3.37	ISGYO	26.90	OYAYO	0.26	TSGYO	0.52
ATEKS	0.03	ECILC	12.74	ISMEN	57.00	OYLUM	4.88	TSKB	39.51
ATLAS	2.65	ECZYT	2.44	ISYAT	0.04	OZBAL	4.85	TSPOR	14.98
AVGYO	12.00	EDIP	15.41	ITTFH	6.27	OZGYO	1.79	TTKOM	71.32
AVHOL	0.05	EGEEN	24.96	IZMDC	1.40	OZKGY	58.75	TTRAK	52.19
AVISA	97.04	EGGUB	0.07	IZTAR	0.01	OZRDN	0.00	TUCLK	6.31
AVOD	1.02	EGPRO	1.51	JANTS	4.70	PAGYO	2.72	TUKAS	2.32
AVTUR	0.78	EGSER	10.19	KAPLM	0.30	PAPIL	0.03	TUPRS	77.39
AYEN	25.56	EKGYO	54.43	KAREL	16.68	PARSN	8.33	TURGG	2.69
AYGAZ	70.50	EMKEL	9.39	KARSN	2.64	PEGYO	5.88	ULAS	10.81
BAGFS	8.50	ENJSA	82.46	KARTN	3.78	PEKGY	7.03	ULKER	94.12
BAKAB	3.38	ENKAI	65.23	KATMR	5.74	PENGD	1.16	ULUSE	79.39
BANVT	83.01	EPLAS	0.00	KCHOL	83.47	PETKM	16.37	ULUUN	13.00
BASCM	3.86	ERBOS	5.08	KENT	93.62	PETUN	6.43	UNYEC	6.28
BERA	15.38	EREGL	70.67	KERV T	1.19	PGSUS	50.13	USAK	14.90
BEYAZ	0.06	ERSU	1.11	KFEIN	9.96	PINSU	3.11	UTPYA	3.61
BFREN	32.25	ESCOM	6.00	KLGYO	10.62	PKART	12.75	VAKBN	68.48
BIMAS	68.92	ETILR	20.53	KLMSN	23.47	PNSUT	24.14	VAKFN	0.41
BIZIM	16.87	ETYAT	13.37	KLNMA	38.60	POLHO	9.27	VAKKO	18.32
BJKAS	0.48	EJHOL	0.82	KNFRT	2.86	PRKAB	13.41	VANGD	0.24
BLCYT	10.41	EJKYO	8.16	KONYA	54.10	PRKME	16.44		
BNTAS	16.60	EJYO	4.25	KORDS	45.30	QNBFB	0.01		
BOLUC	9.79	FENER	4.24	KOZAA	61.20	QNBFL	0.00		
BOSSA	3.93	FLAP	10.64	KOZAL	74.60	RAYSG	85.70		
BOYP	0.00	FMZP	2.27	KRDMA	5.94	RHEAG	0.09		
BRISA	23.06	FONET	35.12	KRDMB	3.51	RTALB	2.94		
BRKSN	4.22	FORMT	10.33	KRDMD	21.98	RYGYO	58.66		
BRMEN	0.17	FROTO	77.15	KRGYO	20.08	RYSAS	40.91		
BRSAN	27.72	GARAN	75.32	KRONT	7.07	SAFKR	0.25		
BRYAT	2.08	GARFA	0.66	KRSAN	22.34	SAHOL	68.34		
BSOKE	1.00	GEDIK	0.03	KRSTL	10.58	SALIX	0.18		

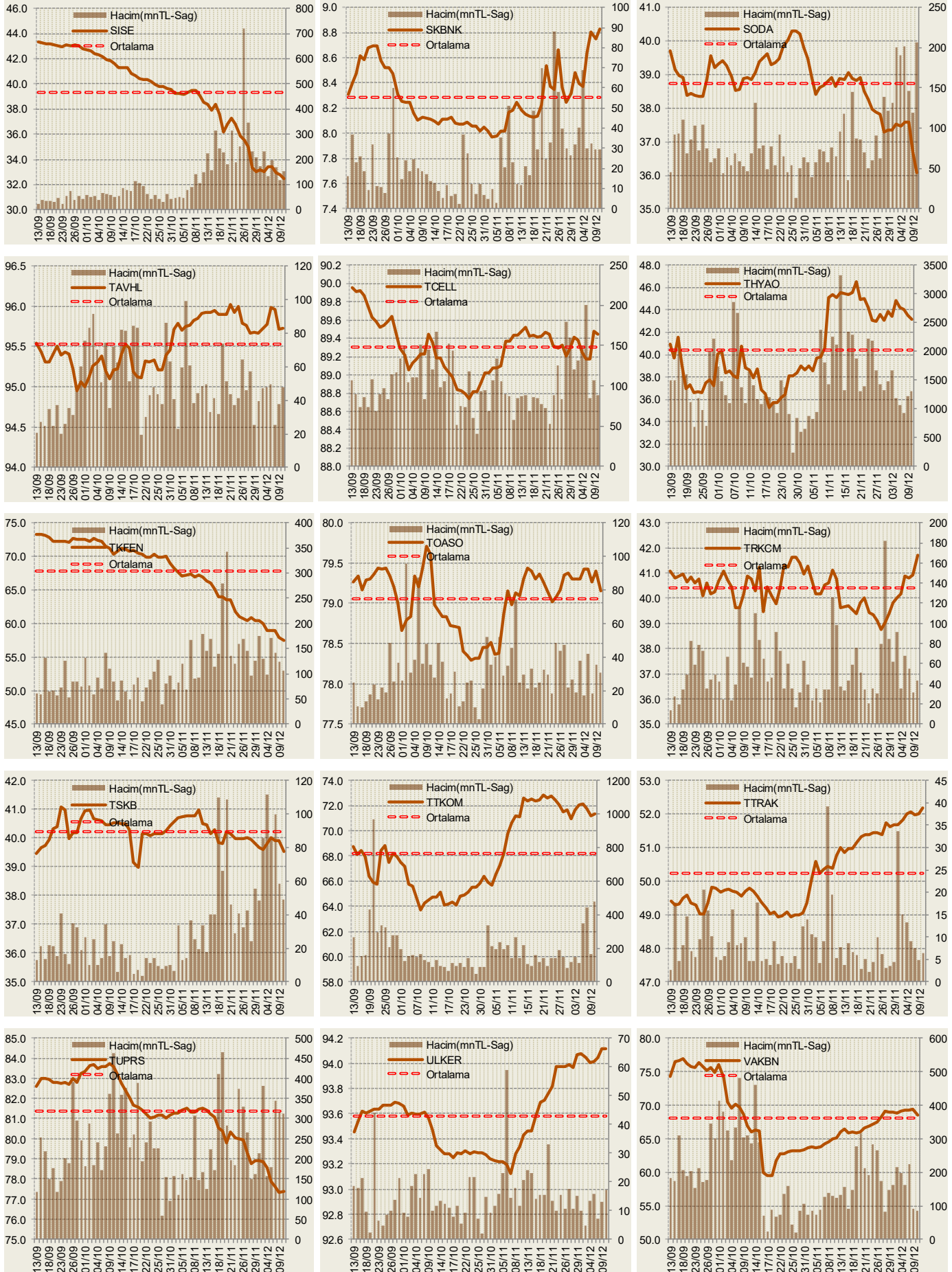
Yabancı Oranı Grafikleri BIST-50 için



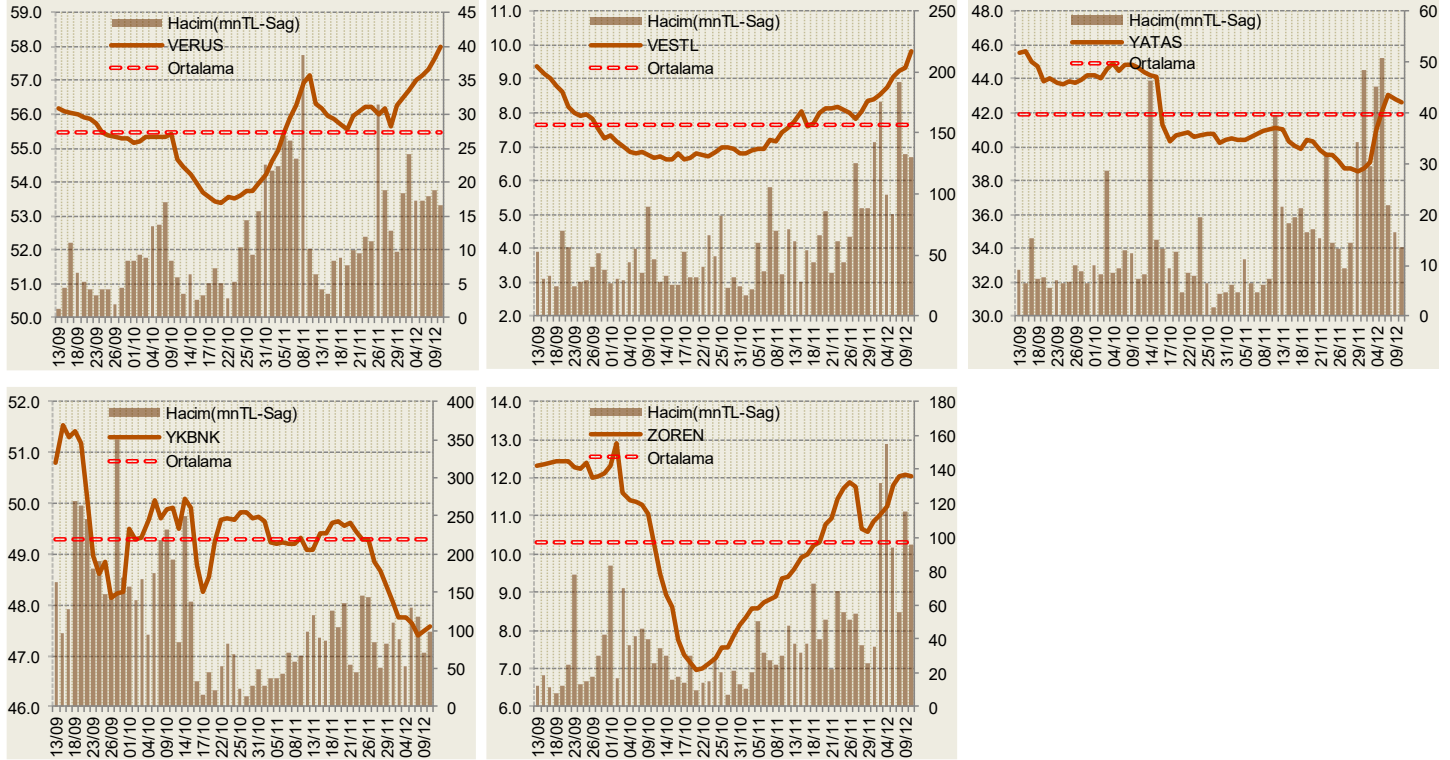
Yabancı Oranı Grafikleri BIST-50 için



Yabancı Oranı Grafikleri BIST-50 için



Yabancı Oranı Grafikleri BIST-50 için



Bilgilendirme notu: Seçilmiş aracı kurumların takas toplamları ile hesaplanmaktadır. Farklı kurumlarda tutulan yabancı takasları olabilir, bu durum hisseler için hesaplanan oranlarda farklılıklar yaratabilir.

Öneri bilgilendirmesi: İş Yatırım Menkul Değerler A.Ş.'nin (İş Yatırım) BIST'te halka açık şirketler için AL, TUT ve SAT yönündeki önerileri BIST-100 endeksinin (endeks) beklenen getirisine göre değerlendirilmektedir. Tüm bu öneriler İş Yatırım Araştırma Bölümü analistleri tarafından şirketlerin ileride elde edeceği tahmin edilen karları, nakit akımları ve bilançolarına göre bağımsız olarak değerlendirilir. Ek olarak, analistler koşulların elverişsiz olduğu veya doğru değerlendirme yapmanın mümkün olmadığı durumlarda bazı hisse senetleri için geçici olarak GÖZDEN GEÇİRİLİYOR önerisi verebilirler. Münferit her şirket için yatırım önerisi sırasıyla belirtilen şu kriterlere göre değerlendirilir;

İş Yatırım Hisse senedi tavsiye metodolojisi:

- Artış Potansiyeli > %25 : AL
- %10 < Artış Potansiyeli < %25 :TUT
- Artış Potansiyeli < %10 : SAT

Her sınır değeri için analist +/- %5 kanaat kullanabilmektedir.

Burada yer alan bilgiler İş Yatırım Menkul Değerler A.Ş. tarafından bilgilendirme amacı ile hazırlanmıştır. Yatırım bilgi, yorum ve tavsiyeleri yatırım danışmanlığı kapsamında değildir. Yatırım danışmanlığı hizmeti; aracı kurumlar, portföy yönetim şirketleri, mevduat kabul etmeyen bankalar ile müşteri arasında imzalanacak yatırım danışmanlığı sözleşmesi çerçevesinde sunulmaktadır. Burada yer alan yorum ve tavsiyeler, yorum ve tavsiyede bulunanların kişisel görüşlerine dayanmaktadır. Herhangi bir yatırım aracının alım-satım önerisi ya da getiri vaadi olarak yorumlanmamalıdır. Bu görüşler mali durumunuz ile risk ve getiri tercihlerinize uygun olmayabilir. Bu nedenle, sadece burada yer alan bilgilere dayanarak yatırım kararı verilmesi beklentilerinize uygun sonuçlar doğurmayabilir.

Burada yer alan fiyatlar, veriler ve bilgilerin tam ve doğru olduğu garanti edilemez; içerik, haber verilmeksizin değiştirilebilir. Tüm veriler, İş Yatırım Menkul Değerler A.Ş. tarafından güvenilir olduğuna inanılan kaynaklardan alınmıştır. Bu kaynakların kullanılması nedeni ile ortaya çıkabilecek hatalardan İş Yatırım Menkul Değerler A.Ş. sorumlu değildir.