

Günlük Yabancı Oranları Tablosu

10/12/2019

Günlük Değişime Göre											
BIST'in yabancı payı günlük değişimi -0.08											
Puan											
En Çok Artan Hisseler	Cari Deger Yabancı Payı	06/12/2019 Yabancı Payı	Puan Değ. bps	HAO %	Günlük Getiri %	En Çok Azalan Hisseler	Cari Deger Yabancı Payı	06/12/2019 Yabancı Payı	Puan Değ. bps	HAO %	Günlük Getiri %
FORMT	10.33	5.81	4.52	61	2.0	SILVR	11.20	14.28	-3.08	44	-1.9
IPEKE	27.01	23.77	3.24	37	-2.4	FONET	37.58	40.34	-2.77	42	-3.1
CEMAS	3.99	1.27	2.72	96	14.3	EKGYO	55.97	58.06	-2.09	51	2.0
ASELS	27.43	25.30	2.12	26	1.0	PKART	14.56	16.64	-2.08	34	-2.3
TDGYO	18.83	17.30	1.53	25	0.0	GEREL	12.53	13.89	-1.36	69	2.6
KOZAA	61.57	60.06	1.51	45	-1.6	PINSU	6.92	8.23	-1.30	32	0.9
OZGYO	2.78	1.28	1.50	49	5.7	AVOD	1.41	2.70	-1.30	87	1.1
ISGSY	19.35	17.87	1.47	31	-6.1	KFEN	14.88	16.15	-1.27	75	-5.3
KRGYO	18.04	16.74	1.30	16	3.6	GRNYO	8.72	9.98	-1.26	96	0.0
ODAS	10.51	9.28	1.23	60	10.2	TKFEN	57.88	59.00	-1.13	51	0.2

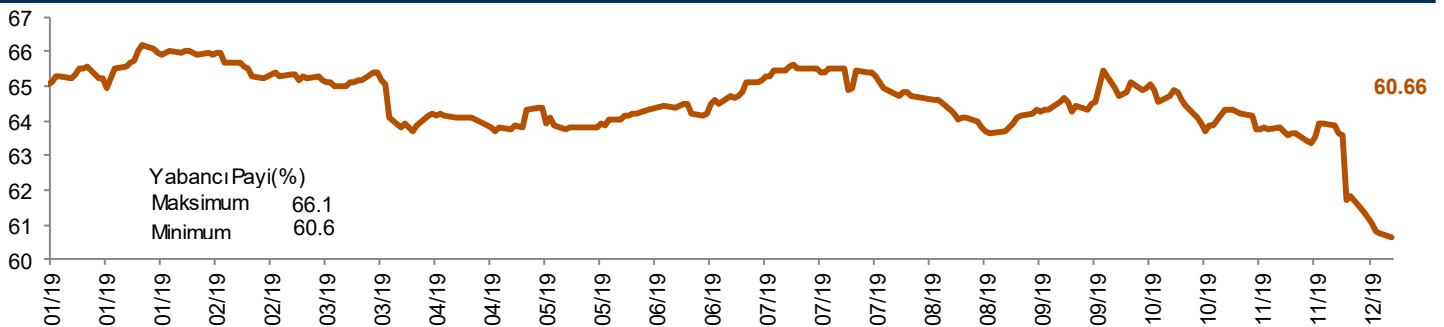
Haftalık Değişime Göre											
BIST'in yabancı payı haftalık değişim -0.77											
Bps											
En Çok Artan Hisseler	Cari Deger Yabancı Payı	02/12/2019 Yabancı Payı	Puan Değ. bps	HAO %	Hafta Getiri %	En Çok Azalan Hisseler	Cari Deger Yabancı Payı	02/12/2019 Yabancı Payı	Puan Değ. bps	HAO %	Hafta Getiri %
DOBUR	28.00	15.49	12.50	15	7.9	YUNSA	13.58	20.73	-7.15	42	24.3
KRTEK	14.08	5.56	8.52	24	10.4	LKMNH	27.71	33.03	-5.32	63	4.8
YKGYO	11.04	2.99	8.04	45	8.3	DIRIT	4.25	8.22	-3.96	92	2.7
LINK	24.74	16.72	8.02	31	18.1	KFEN	14.88	18.67	-3.79	75	5.3
KRGYO	18.04	10.30	7.74	16	14.0	MARKA	0.43	4.05	-3.62	99	20.8
ODAS	10.51	3.43	7.08	60	24.2	OZBAL	5.46	8.78	-3.32	45	4.7
GEREL	12.53	5.45	7.08	69	9.8	FONET	37.58	40.78	-3.21	42	33.6
ISGSY	19.35	13.04	6.31	31	23.0	SANFM	2.44	5.49	-3.06	38	16.6
PEKGY	7.94	1.96	5.98	24	5.2	PNSUT	25.16	28.14	-2.99	38	9.0
CUSAN	29.16	23.27	5.88	26	4.4	PKART	14.56	17.38	-2.81	34	30.9

Aylık Değişime Göre											
BIST'in yabancı payı aylık değişimi -3.09											
Bps											
En Çok Artan Hisseler	Cari Deger Yabancı Payı	08/11/2019 Yabancı Payı	Puan Chng. bps	HAO %	Ay Getiri %	En Çok Azalan Hisseler	Cari Deger Yabancı Payı	08/11/2019 Yabancı Payı	Puan Chng. bps	HAO %	Ay Getiri %
DOBUR	28.00	0.04	27.96	15	29.5	CIMSA	25.05	34.38	-9.34	36	24.6
LINK	24.74	2.75	21.99	31	80.0	TKFEN	57.88	66.96	-9.09	51	1.9
KRGYO	18.04	1.19	16.85	16	34.4	SANFM	2.44	10.48	-8.04	38	67.9
ISGSY	19.35	2.76	16.59	31	40.8	KLNMA	39.08	47.06	-7.98	1	-7.2
TDGYO	18.83	4.38	14.45	25	39.5	KFEN	14.88	22.10	-7.22	75	45.3
DERIM	13.79	0.71	13.08	27	71.0	SISE	32.75	39.49	-6.74	32	14.9
KRTEK	14.08	2.23	11.85	24	39.3	LKMNH	27.71	33.88	-6.17	63	35.2
EDIP	15.41	4.72	10.69	41	43.5	ALARK	33.77	38.27	-4.50	30	15.4
AYEN	25.75	15.82	9.92	14	30.9	OYLUM	5.13	9.57	-4.44	75	82.3
KOZAA	61.57	51.88	9.68	45	13.3	ALGYO	16.03	20.13	-4.10	49	75.1

Yıllık Değişime Göre											
BIST'in yabancı payı yıllık değişimi -4.35											
Bps											
En Çok Artan Hisseler	Cari Deger Yabancı Payı	31/12/2018 Yabancı Payı	Puan Chng. bps	HAO %	Yıllık Getiri %	En Çok Azalan Hisseler	Cari Deger Yabancı Payı	31/12/2018 Yabancı Payı	Puan Chng. bps	HAO %	Yıllık Getiri %
ULUSE	79.43	18.26	61.17	6	59.2	BOYP	0.00	86.60	-86.60	0	245.2
KLNMA	39.08	1.02	38.06	1	197.9	PETKM	16.18	45.96	-29.78	48	-9.1
BANVT	82.88	45.84	37.04	8	57.6	THYAO	43.48	65.23	-21.75	49	-14.3
CUSAN	29.16	0.02	29.14	26	72.5	HALKB	39.46	60.35	-20.89	48	-17.4
RYASAS	41.32	15.68	25.64	64	259.5	ALBRK	31.50	50.53	-19.03	21	19.1
TTKOM	71.21	46.59	24.62	15	83.3	TKFEN	57.88	76.44	-18.57	51	-7.0
LINK	24.74	0.16	24.58	31	130.2	SODA	36.70	54.52	-17.82	38	-12.7
AYEN	25.75	1.68	24.07	14	88.3	AGHOL	29.06	46.01	-16.95	29	67.0
MIPAZ	23.46	0.58	22.87	17	60.8	CIMSA	25.05	41.64	-16.59	36	26.1
PGSUS	49.29	28.17	21.11	36	227.0	SISE	32.75	46.89	-14.14	32	-6.9

BOYP: <https://www.kap.org.tr/Bildirim/770038>

BIST Yıllık Yabancı Oranı Grafiği

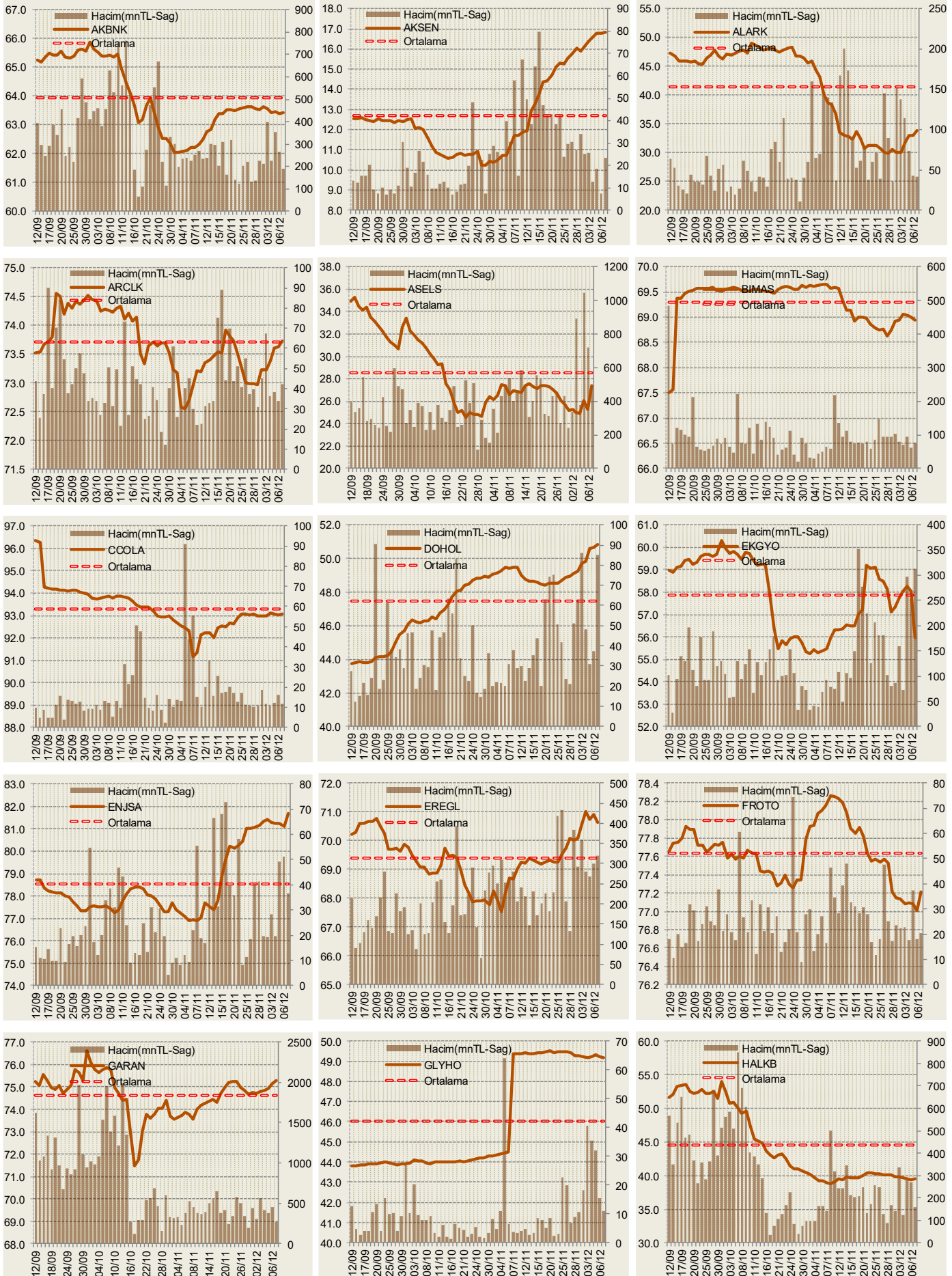


**Hisseler için belirtilen oranlar HAO kısmı için geçerlidir.

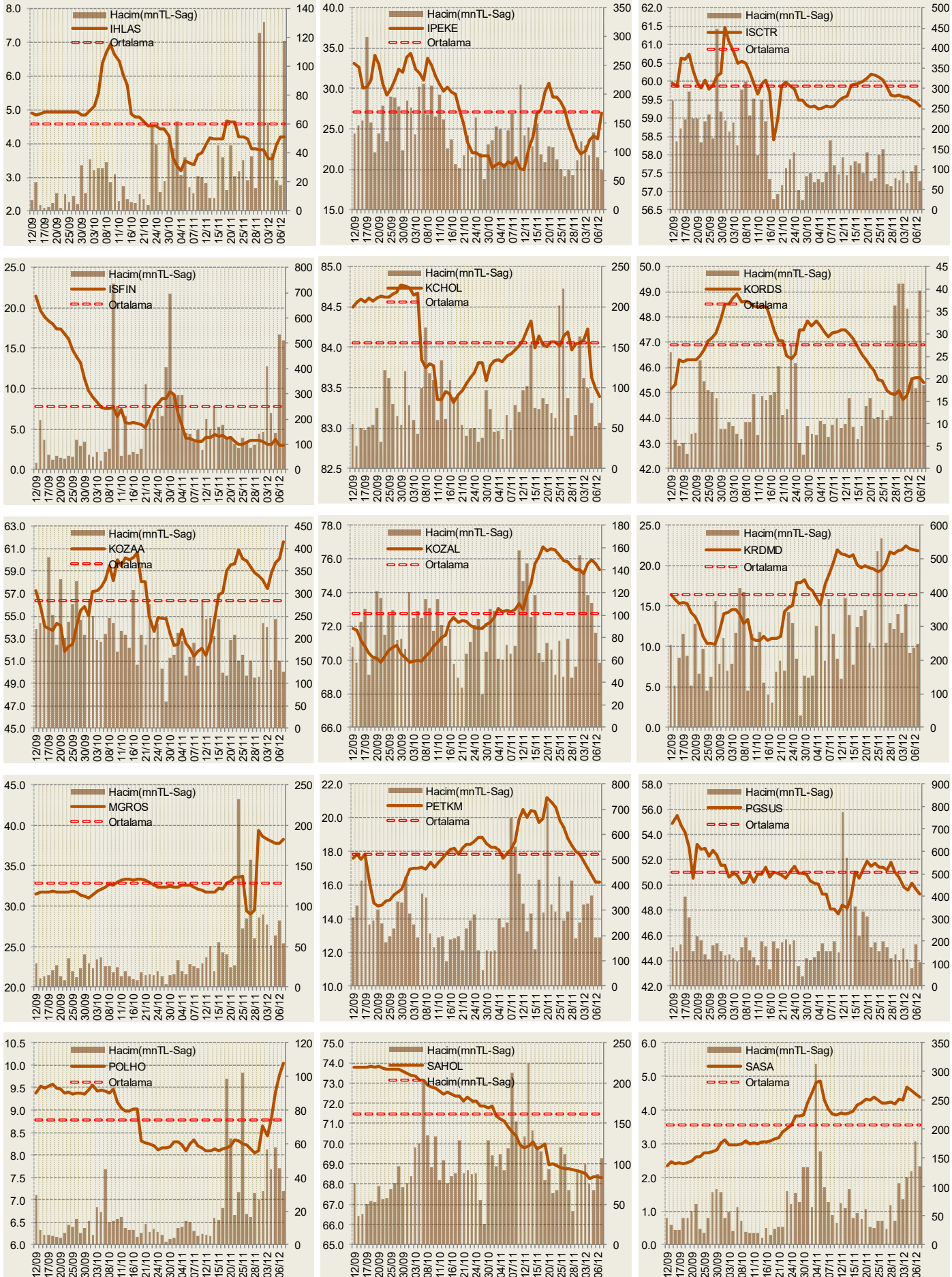
Cari Hisse Yabancı Oranları

Hisse	Yabancı Payı(%)	Hisse	Yabancı Payı(%)	Hisse	Yabancı Payı(%)	Hisse	Yabancı Payı(%)	Hisse	Yabancı Payı(%)
ACSEL	5.28	BTCIM	2.82	GEDIK	0.03	KRSTL	10.63	SAMAT	9.46
ADANA	4.75	BUCIM	2.02	GEDZA	0.36	KRTEK	14.08	SANEL	9.75
ADBGR	0.98	BURCE	10.35	GENTS	4.19	KUTPO	1.49	SANFM	2.44
ADEL	27.93	CCOLA	93.08	GEREL	12.53	KUYAS	11.32	SANKO	0.80
ADESE	2.07	CELHA	3.40	GLRYH	7.50	LIDFA	1.96	SARKY	1.76
ADNAC	6.09	CEVAS	3.99	GLYHO	49.16	LINK	24.74	SASA	4.37
AEFES	79.57	CEMTS	10.73	GOLTS	3.80	LKMNH	27.71	SAYAS	6.08
AFYON	3.59	CEOEM	1.89	GOODY	49.83	LOGO	60.72	SEKUR	16.78
AGHOL	29.06	CIMSA	25.05	GOZDE	7.59	LUKSK	1.78	SELEC	59.70
AGYO	3.01	CLEBI	21.53	GRNYO	8.72	MAALT	3.78	SILVR	11.20
AKBNK	63.44	CMBTN	0.50	GSDDE	2.04	MAKTK	3.65	SISE	32.75
AKCNS	18.80	CMENT	0.42	GSDHO	12.01	MARKA	0.43	SKBNK	8.75
AKENR	3.76	CRDFA	14.90	GSRAY	4.85	MARTI	8.26	SKTAS	8.04
AKFGY	21.42	CRFSA	4.36	GUBRF	10.72	MAVI	87.58	SMART	2.92
AKGRT	71.21	CUSAN	29.16	GUSGR	9.78	MEGAP	0.35	SNGYO	1.29
AKGUV	5.04	DAGHL	3.99	GYHOL	0.54	MEPET	2.78	SNKRN	0.09
AKMGY	0.18	DAGI	9.97	HALKB	39.46	MERKO	3.47	SODA	36.70
AKSA	46.57	DENCM	1.95	HDFGS	6.46	METRO	0.82	SOKM	47.14
AKSEN	16.83	DENGE	0.02	HEKTS	7.91	MGROS	38.26	SONME	0.90
AKSGY	42.87	DENIZ	0.00	HLGYO	7.93	MIPAZ	23.46	SRVGY	2.78
AKSUE	1.89	DERAS	0.32	HUBVC	0.96	MMCAS	1.83	TATGD	20.96
ALARK	33.77	DERIM	13.79	HURGZ	5.34	MNDRS	10.86	TAVHL	95.72
ALBRK	31.50	DESA	12.10	ICBCT	0.69	MPARK	81.43	TBORG	14.73
ALCAR	0.83	DESPC	16.49	IDEAS	0.00	MRDIN	8.08	TCELL	89.47
ALCTL	13.61	DEVA	5.23	IDGYO	3.54	MRGYO	9.44	TDGYO	18.83
ALGYO	16.03	DGATE	18.59	IEYHO	0.84	MRSHL	73.21	TEKTU	8.06
ALKA	4.70	DGGYO	0.48	IHEVA	1.94	MSGYO	5.59	TGSAS	7.62
ALKIM	17.06	DGKLB	8.73	IHGZT	3.71	MTRYO	4.36	THYAO	43.48
ANACM	48.05	DIRIT	4.25	IHLAS	4.20	NATEN	0.60	TIRE	73.24
ANELE	40.21	DITAS	6.09	IHLGM	17.51	NETAS	9.74	TKFEN	57.88
ANHYT	58.38	DMSAS	7.99	IHYAY	2.01	NIBAS	8.35	TKNSA	9.65
ANSGR	19.65	DOAS	15.93	INDES	64.32	NTHOL	12.33	TLMAN	15.21
ARCLK	73.73	DOBUR	28.00	INFO	13.86	NUGYO	17.93	TMPOL	1.67
ARENA	48.36	DOCU	79.77	INTEM	1.10	NUHCM	5.21	TMSN	5.74
ARMIDA	3.34	DOGUB	4.38	IPEKE	27.01	ODAS	10.51	TOASO	79.40
ARSAN	3.28	DOHOL	50.85	ISCTR	59.32	ORGE	10.85	TRCAS	7.21
ASELS	27.43	DOKTA	0.00	ISDMR	18.68	OSTIM	2.30	TRGYO	35.97
ASLAN	0.86	DURDO	0.04	ISFIN	3.01	OTKAR	33.12	TRKCM	40.93
ASUZU	10.69	DYOBY	4.99	ISGSY	19.35	OYAYO	0.23	TSGYO	0.61
ATEKS	0.05	DZGYO	3.21	ISGYO	27.58	OYLUM	5.13	TSKB	39.91
ATLAS	3.40	ECILC	13.70	ISMEN	56.90	OZBAL	5.46	TSPOR	14.96
AVGYO	11.96	ECZYT	2.36	ISYAT	0.04	OZGYO	2.78	TTKOM	71.21
AVHOL	0.05	EDIP	15.41	ITTFH	5.53	OZKGY	58.73	TTRAK	51.99
AVISA	96.98	EGEEN	24.62	IZMDC	1.40	OZRDN	0.00	TUCLK	6.02
AVOD	1.41	EGGUB	0.07	IZTAR	0.01	PAGYO	2.78	TUKAS	2.30
AVTUR	0.79	EGPRO	1.63	JANTS	4.71	PAPIL	0.03	TUPRS	77.35
AYEN	25.75	EGSER	10.15	KAPLM	0.30	PARSN	8.44	TURGG	2.31
AYGAZ	70.43	EKGYO	55.97	KAREL	16.93	PEGYO	4.51	ULAS	10.81
BAGFS	8.64	EMKEL	9.48	KARSN	2.51	PEKGY	7.94	ULKER	94.12
BAKAB	2.83	ENJSA	81.68	KARTN	3.74	PENGD	1.20	ULUSE	79.43
BANVT	82.88	ENKAI	65.00	KATMR	4.28	PETKM	16.18	ULUUN	12.52
BASCM	3.86	EPLAS	0.00	KCHOL	83.39	PETUN	6.89	UNYEC	5.88
BERA	15.51	ERBOS	4.97	KENT	93.62	PGSUS	49.29	USAK	15.52
BEYAZ	0.06	EREGL	70.64	KERV/T	1.22	PINSU	6.92	UTPYA	2.85
BFREN	32.69	ERSU	1.65	KFEIN	14.88	PKART	14.56	VAKBN	69.35
BIMAS	68.94	ESCOM	6.99	KLGYO	10.72	PNSUT	25.16	VAKFN	0.41
BIZIM	16.16	ETILR	20.53	KLMSN	23.62	POLHO	10.03	VAKKO	18.65
BJKAS	0.60	ETYAT	13.66	KLNMA	39.08	PRKAB	12.96	VANGD	0.24
BLCYT	10.20	EJHOL	0.80	KNFRT	2.97	PRKME	16.44		
BNTAS	16.11	EJKYO	8.77	KONYA	54.12	QNBFB	0.01		
BOLUC	9.58	EJYO	4.65	KORDS	45.40	QNBFL	0.00		
BOSSA	3.94	FENER	3.22	KOZAA	61.57	RAYSG	85.60		
BOYP	0.00	FLAP	10.35	KOZAL	75.33	RHEAG	0.25		
BRISA	22.90	FMIZP	4.55	KRDMA	5.89	RTALB	2.37		
BRKSN	4.64	FONET	37.58	KRDMB	3.40	RYGYO	58.79		
BRMEN	0.04	FORMT	10.33	KRDMD	21.86	RYSAS	41.32		
BRSAN	27.41	FROTO	77.21	KRGYO	18.04	SAFKR	0.25		
BRYAT	2.08	GARAN	75.27	KRONT	7.11	SAHOL	68.31		
BSOKE	1.23	GARFA	0.42	KRSAN	22.34	SALIX	0.18		

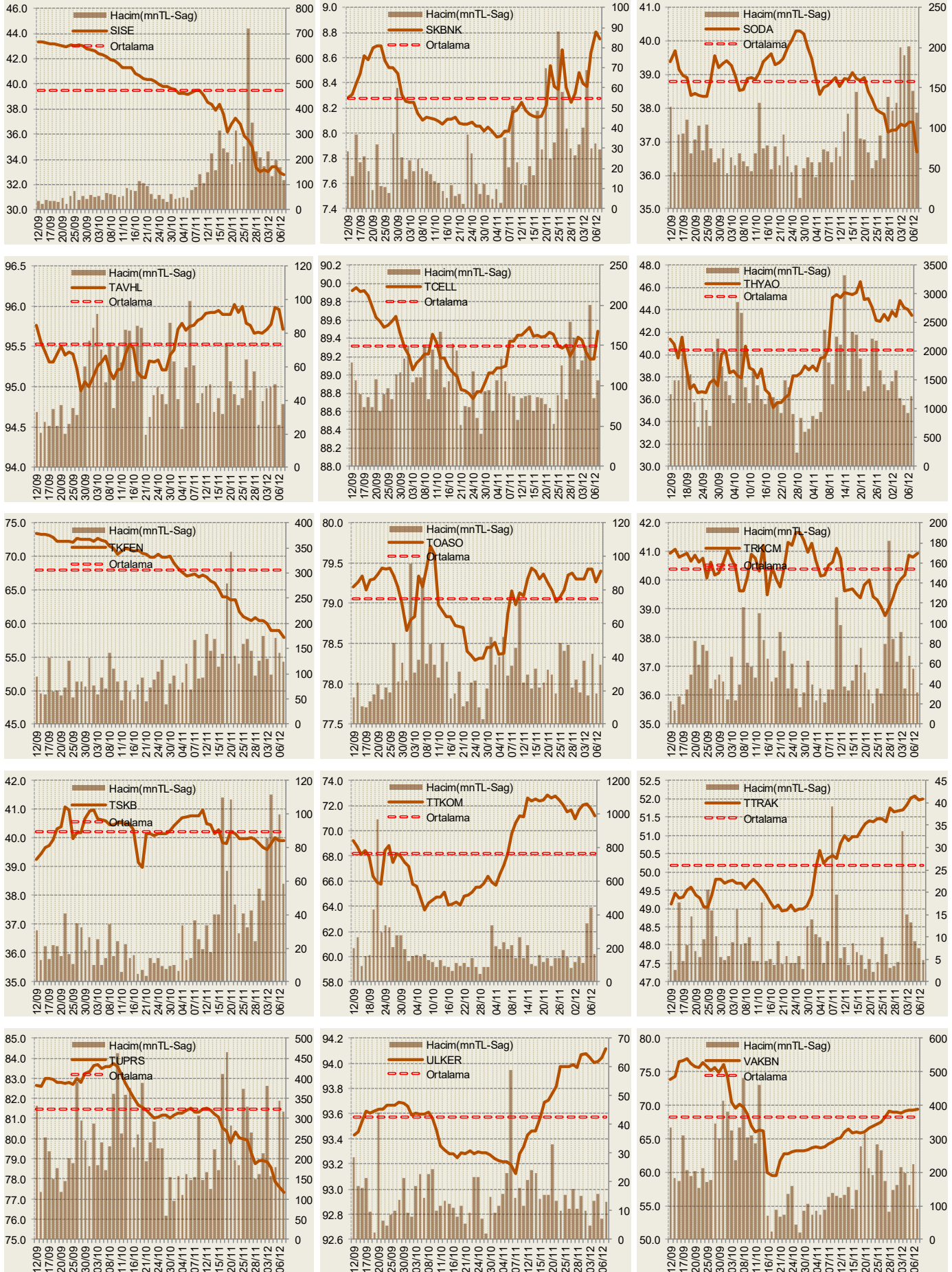
Yabancı Oranı Grafikleri BIST-50 için



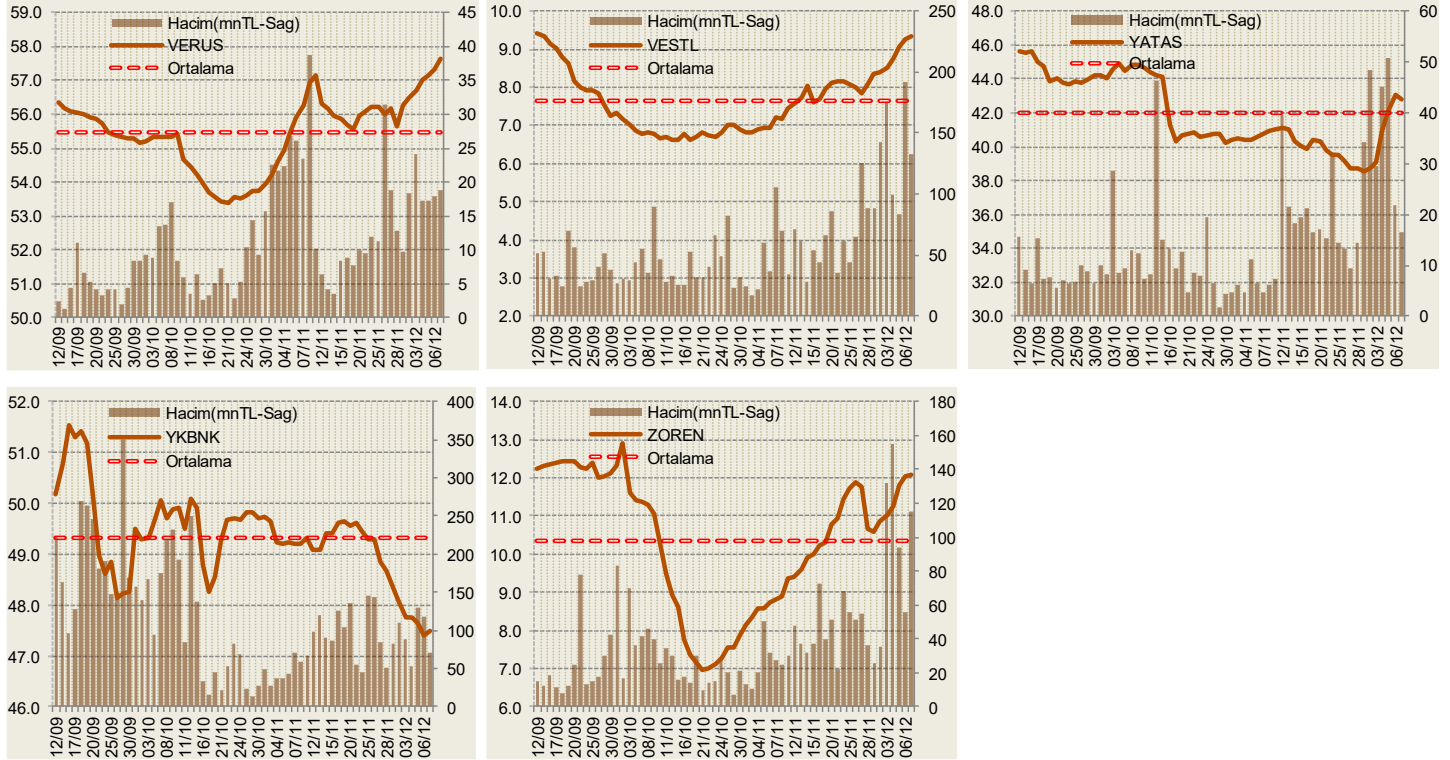
Yabancı Oranı Grafikleri BIST-50 için



Yabancı Oranı Grafikleri BIST-50 için



Yabancı Oranı Grafikleri BIST-50 için



Bilgilendirme notu: Seçilmiş aracı kurumların takas toplamları ile hesaplanmaktadır. Farklı kurumlarda tutulan yabancı takasları olabilir, bu durum hisseler için hesaplanan oranlarda farklılıklar yaratabilir.

Öneri bilgilendirmesi: İş Yatırım Menkul Değerler A.Ş.'nin (İş Yatırım) BIST'te halka açık şirketler için AL, TUT ve SAT yönündeki önerileri BIST-100 endeksinin (endeks) beklenen getirisine göre değerlendirilmektedir. Tüm bu öneriler İş Yatırım Araştırma Bölümü analistleri tarafından şirketlerin ileride elde edeceği tahmin edilen karları, nakit akımları ve bilançolarına göre bağımsız olarak değerlendirilir. Ek olarak, analistler koşulların elverişsiz olduğu veya doğru değerlendirme yapmanın mümkün olmadığı durumlarda bazı hisse senetleri için geçici olarak GÖZDEN GEÇİRİLİYOR önerisi verebilirler. Münferit her şirket için yatırım önerisi sırasıyla belirtilen şu kriterlere göre değerlendirilir;

İş Yatırım Hisse senedi tavsiye metodolojisi:

- Artış Potansiyeli > %25 : AL
- %10 < Artış Potansiyeli < %25 :TUT
- Artış Potansiyeli < %10 : SAT

Her sınır değeri için analist +/- %5 kanaat kullanabilmektedir.

Burada yer alan bilgiler İş Yatırım Menkul Değerler A.Ş. tarafından bilgilendirme amacı ile hazırlanmıştır. Yatırım bilgi, yorum ve tavsiyeleri yatırım danışmanlığı kapsamında değildir. Yatırım danışmanlığı hizmeti; aracı kurumlar, portföy yönetim şirketleri, mevduat kabul etmeyen bankalar ile müşteri arasında imzalanacak yatırım danışmanlığı sözleşmesi çerçevesinde sunulmaktadır. Burada yer alan yorum ve tavsiyeler, yorum ve tavsiyede bulunanların kişisel görüşlerine dayanmaktadır. Herhangi bir yatırım aracının alım-satım önerisi ya da getiri vaadi olarak yorumlanmamalıdır. Bu görüşler mali durumunuz ile risk ve getiri tercihlerinize uygun olmayabilir. Bu nedenle, sadece burada yer alan bilgilere dayanarak yatırım kararı verilmesi beklentilerinize uygun sonuçlar doğurmayabilir.

Burada yer alan fiyatlar, veriler ve bilgilerin tam ve doğru olduğu garanti edilemez; içerik, haber verilmeksizin değiştirilebilir. Tüm veriler, İş Yatırım Menkul Değerler A.Ş. tarafından güvenilir olduğuna inanılan kaynaklardan alınmıştır. Bu kaynakların kullanılması nedeni ile ortaya çıkabilecek hatalardan İş Yatırım Menkul Değerler A.Ş. sorumlu değildir.