

Günlük Yabancı Oranları Tablosu

02/12/2019

Günlük Değişime Göre											
BİST'in yabancı payı günlük değişimi			Puan								
En Çok Artan Hisseler	Cari Deger Yabancı Payı	28/11/2019 Yabancı Payı	Puan Değ. bps	HAO %	Günlük Getiri %	En Çok Azalan Hisseler	Cari Deger Yabancı Payı	28/11/2019 Yabancı Payı	Puan Değ. bps	HAO %	Günlük Getiri %
MGROS	39.33	29.53	9.79	36	0.7	YUNSA	18.70	22.42	-3.72	42	-2.4
USAK	16.03	13.68	2.36	88	-1.1	TDGYO	13.20	15.88	-2.69	25	-2.5
ORGE	4.05	1.94	2.11	46	3.7	ALCTL	13.79	15.36	-1.57	35	-2.1
FLAP	8.74	6.86	1.87	82	11.0	ANELE	40.34	41.87	-1.53	33	-2.3
UNYEC	2.78	1.05	1.73	9	0.8	IPEKE	22.63	24.11	-1.48	38	0.8
BURCE	10.81	9.16	1.65	49	-0.4	DIRIT	7.26	8.60	-1.35	92	0.0
EMKEL	5.76	4.21	1.55	77	1.4	MRDIN	7.99	9.28	-1.29	45	-0.8
PRKAB	13.28	11.93	1.35	16	0.0	PINSU	3.21	4.48	-1.26	32	-0.9
ASUZU	11.91	10.79	1.11	14	2.1	CIMSA	25.05	26.26	-1.21	36	2.6
YKGYO	2.71	1.60	1.11	45	0.9	VAKKO	16.00	17.20	-1.20	10	4.2

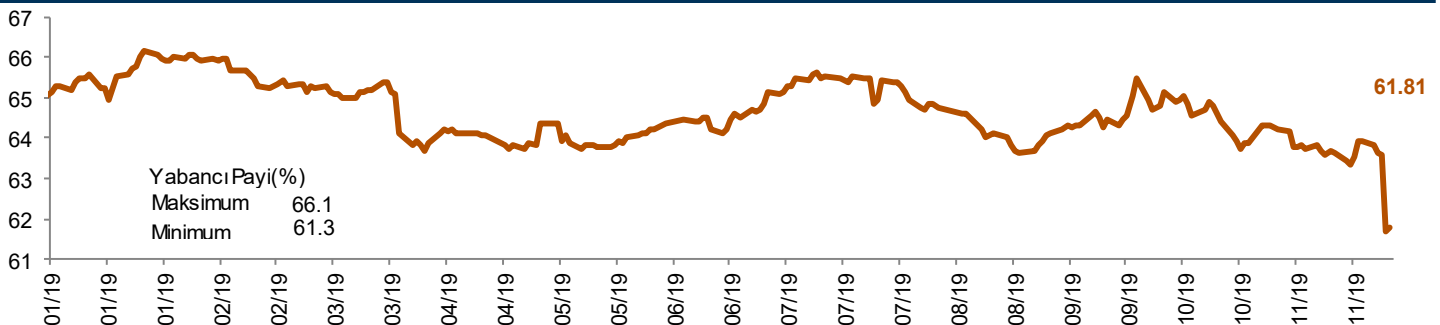
Haftalık Değişime Göre											
BİST'in yabancı payı haftalık değişim			Bps								
En Çok Artan Hisseler	Cari Deger Yabancı Payı	22/11/2019 Yabancı Payı	Puan Değ. bps	HAO %	Hafta Getiri %	En Çok Azalan Hisseler	Cari Deger Yabancı Payı	22/11/2019 Yabancı Payı	Puan Değ. bps	HAO %	Hafta Getiri %
LINK	16.74	6.41	10.33	31	37.2	PINSU	3.21	12.41	-9.19	32	-1.4
MGROS	39.33	33.57	5.76	36	-3.0	VKFYO	1.56	8.18	-6.62	40	-10.7
FLAP	8.74	4.44	4.29	82	11.9	IPEKE	22.63	28.97	-6.34	38	-2.0
INDES	62.74	58.88	3.86	49	9.1	CIMSA	25.05	30.82	-5.77	36	9.7
USAK	16.03	12.80	3.24	88	11.4	KLGYO	11.41	16.68	-5.27	34	2.4
KRGYO	10.02	6.93	3.09	13	7.5	SISE	33.00	36.80	-3.80	32	5.7
SMART	4.59	1.68	2.91	47	44.4	YUNSA	18.70	22.17	-3.46	42	7.0
PRKAB	13.28	10.72	2.57	16	12.2	TUCLK	6.74	10.18	-3.44	53	2.8
SAMAT	9.11	6.58	2.53	84	7.1	FENER	3.60	6.88	-3.28	32	0.1
UNYEC	2.78	0.39	2.39	9	7.9	AYEN	20.80	24.02	-3.22	14	1.0

Aylık Değişime Göre											
BİST'in yabancı payı aylık değişimi			Bps								
En Çok Artan Hisseler	Cari Deger Yabancı Payı	28/10/2019 Yabancı Payı	Puan Chng. bps	HAO %	Ay Getiri %	En Çok Azalan Hisseler	Cari Deger Yabancı Payı	28/10/2019 Yabancı Payı	Puan Chng. bps	HAO %	Ay Getiri %
AYEN	20.80	6.14	14.66	14	25.7	ALARK	30.50	46.79	-16.29	30	8.1
LINK	16.74	2.56	14.18	31	57.6	TKFEN	60.48	69.87	-9.38	51	5.0
DOBUR	13.61	0.70	12.92	15	39.2	CIMSA	25.05	33.70	-8.65	36	4.7
SEKUR	15.56	5.16	10.39	39	18.5	VAKFN	0.50	8.66	-8.15	23	34.4
EDIP	14.46	4.22	10.24	40	30.0	IHLGM	17.35	24.97	-7.62	74	13.2
KRGYO	10.02	0.41	9.60	13	19.3	SISE	33.00	39.79	-6.78	32	10.9
TDGYO	13.20	4.20	9.00	25	26.5	ISFIN	3.57	8.84	-5.27	39	0.0
ISGSY	11.67	2.88	8.79	31	13.4	BIZIM	12.97	18.00	-5.03	44	15.8
TSPOR	11.69	3.25	8.44	49	52.6	OYLUM	4.95	9.73	-4.79	75	85.7
DERIM	8.19	0.09	8.10	27	35.7	HEKTS	8.20	12.83	-4.63	31	32.3

Yıllık Değişime Göre											
BİST'in yabancı payı yıllık değişimi			Bps								
En Çok Artan Hisseler	Cari Deger Yabancı Payı	31/12/2018 Yabancı Payı	Puan Chng. bps	HAO %	Yıllık Getiri %	En Çok Azalan Hisseler	Cari Deger Yabancı Payı	31/12/2018 Yabancı Payı	Puan Chng. bps	HAO %	Yıllık Getiri %
ULUSE	79.47	18.26	61.21	6	61.2	BOYP	0.00	86.60	-86.60	0	248.7
KLNMA	38.54	1.02	37.52	1	173.3	PETKM	18.02	45.96	-27.93	48	-8.9
BANVT	82.42	45.84	36.58	8	49.4	THYAO	43.02	65.23	-22.21	49	-15.2
RYASAS	43.00	15.68	27.32	64	154.1	ALBRK	30.14	50.53	-20.38	21	9.8
TTKOM	71.62	46.59	25.03	15	73.3	HALKB	40.09	60.35	-20.27	48	-17.8
PGSUS	50.99	28.17	22.82	36	216.5	AGHOL	28.38	46.01	-17.63	29	58.0
CUSAN	22.71	0.02	22.69	26	62.4	SODA	37.35	54.52	-17.17	38	-14.3
MIPAZ	21.45	0.58	20.87	17	46.9	CIMSA	25.05	41.64	-16.59	36	11.1
AYEN	20.80	1.68	19.13	14	65.6	TKFEN	60.48	76.44	-15.96	51	-3.7
DOHOL	49.11	30.52	18.58	36	90.3	CLEBI	19.61	35.23	-15.62	10	66.1

BOYP: <https://www.kap.org.tr/Bildirim/770038>

BİST Yıllık Yabancı Oranı Grafığı



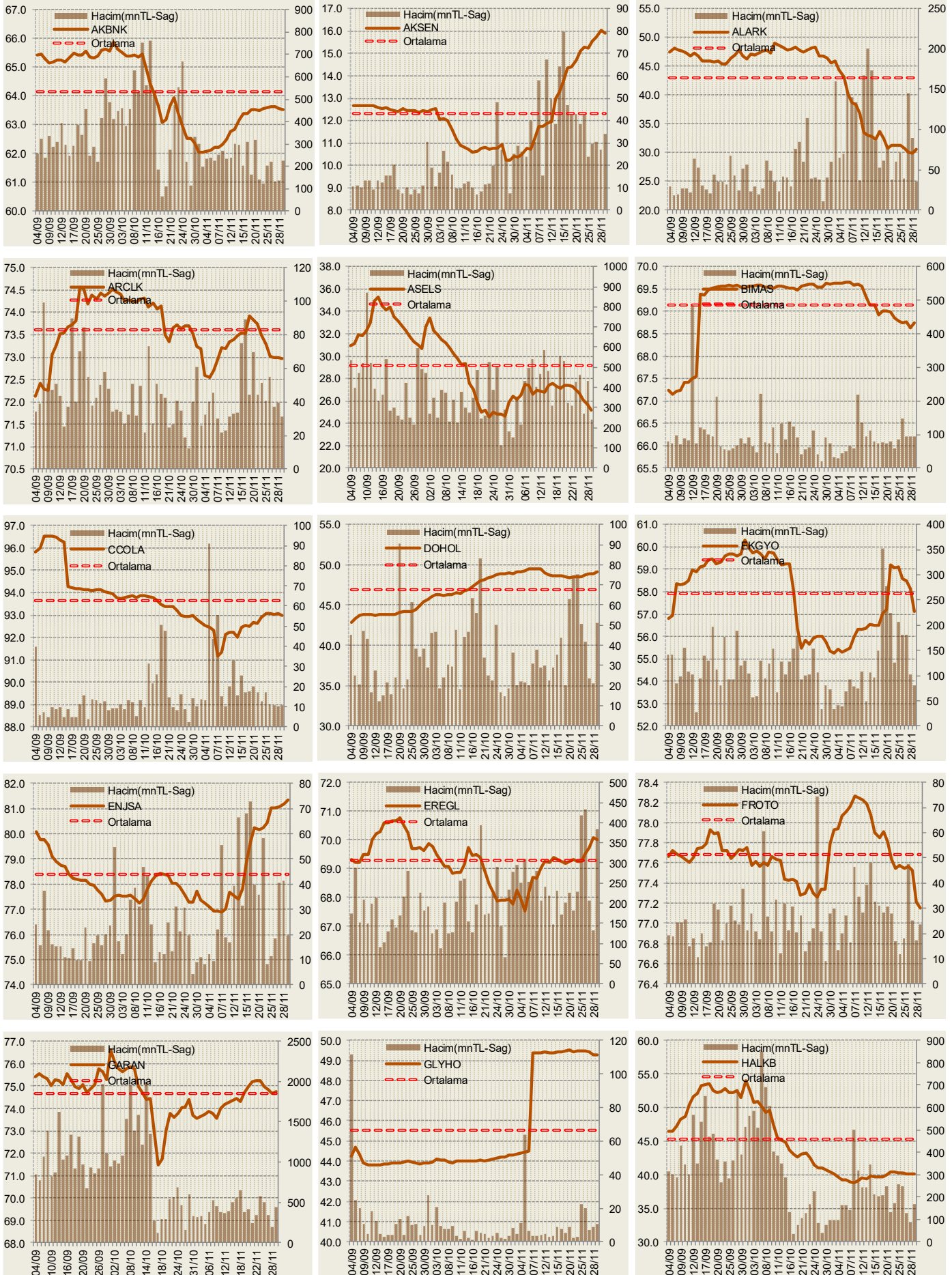
**Hisseler için belirtilen oranlar HAO kısmı için geçerlidir.

Cari Hisse Yabancı Oranları

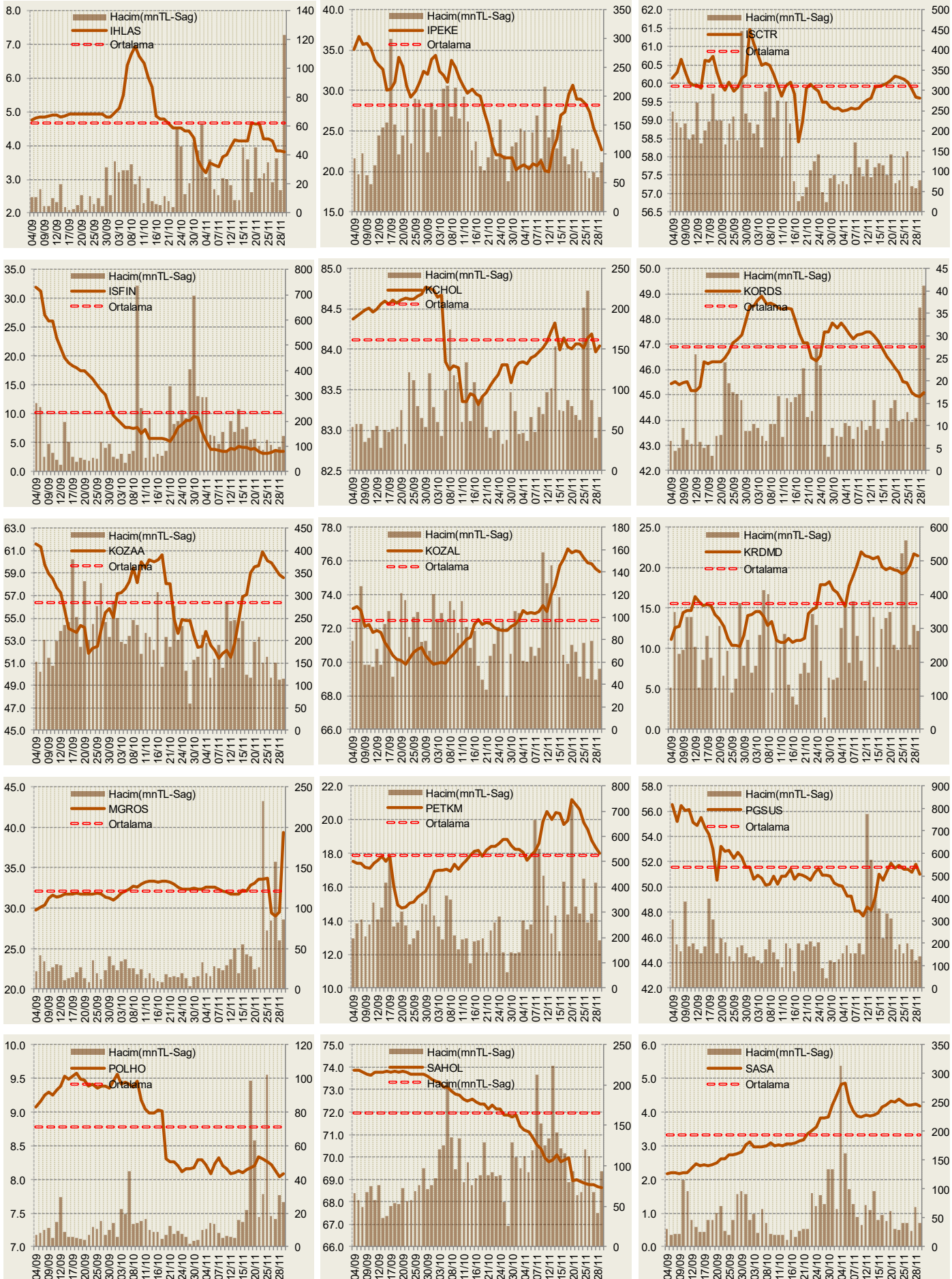
Hisse	Yabancı Payı(%)	Hisse	Yabancı Payı(%)	Hisse	Yabancı Payı(%)	Hisse	Yabancı Payı(%)	Hisse	Yabancı Payı(%)
ACSEL	7.34	BUCIM	1.21	GENTS	3.57	KUTPO	1.05	SARKY	1.83
ADANA	4.42	BURCE	10.81	GEREL	5.24	KUYAS	6.93	SASA	4.18
ADBGR	0.04	CCOLA	92.99	GLRYH	7.02	LIDFA	0.81	SAYAS	6.46
ADEL	28.49	CELHA	2.42	GLYHO	49.27	LINK	16.74	SEKUR	15.56
ADESE	1.94	CEMAS	0.73	GOLTS	3.95	LKMNH	32.93	SELEC	59.60
ADNAC	1.27	CEMTS	9.20	GOODY	50.08	LOGO	61.15	SILVR	5.23
AEFES	80.00	CEOEM	2.03	GOZDE	7.62	LUKSK	0.13	SISE	33.00
AFYON	2.17	CIMSA	25.05	GRNYO	10.47	MAALT	1.96	SKBNK	8.32
AGHOL	28.38	CLEBI	19.61	GSDDE	1.16	MAKTK	2.40	SKTAS	4.65
AGYO	2.27	CMBTN	0.17	GSDHO	10.61	MARKA	3.90	SMART	4.59
AKBNK	63.54	CMENT	0.35	GSRAY	1.46	MARTI	8.23	SNGYO	1.24
AKCNS	19.52	CRDFA	11.79	GUBRF	10.50	MAVI	88.05	SODA	37.35
AKENR	4.46	CRFSA	1.36	GUSGR	6.62	MEGAP	0.35	SOKM	47.23
AKFGY	21.42	CUSAN	22.71	GYHOL	0.42	MEPET	1.05	SONME	0.34
AKGRT	71.23	DAGHL	3.99	HALKB	40.09	MERKO	1.19	SRVGY	2.81
AKGUV	3.54	DAGI	7.88	HDFGS	5.53	METRO	0.86	TATGD	18.38
AKMGY	0.18	DENCM	0.20	HEKTS	8.20	MGROS	39.33	TAVHL	95.68
AKSA	47.12	DENGE	0.49	HLGYO	6.68	MIPAZ	21.45	TBORG	14.79
AKSEN	15.92	DENIZ	0.00	HUBVC	1.07	MMCAS	1.83	TCELL	89.29
AKSGY	42.67	DERAS	0.12	HURGZ	4.37	MNDRS	10.89	TDGYO	13.20
AKSUE	0.18	DERIM	8.19	ICBCT	0.74	MPARK	81.75	TEKTU	4.16
ALARK	30.50	DESA	9.13	IDEAS	0.32	MRDIN	7.99	TGSAS	5.87
ALBRK	30.14	DESPC	13.93	IDGYO	1.46	MRGYO	8.27	THYAO	43.02
ALCAR	0.96	DEVA	5.17	IEYHO	0.37	MRSHL	73.22	TIRE	73.43
ALCTL	13.79	DGATE	16.41	IHEVA	1.96	MSGYO	0.55	TKFEN	60.48
ALGYO	17.61	DGGYO	0.44	IHGZT	3.71	MTRYO	4.36	TKNSA	3.47
ALKA	3.25	DGKLB	4.88	IHLAS	3.82	NA TEN	1.20	TLMAN	12.58
ALKIM	17.95	DIRIT	7.26	IHLGM	17.35	NETAS	6.08	TMPOL	2.89
ANACM	47.10	DITAS	3.55	IHYAY	4.23	NIBAS	9.16	TMSN	1.18
ANELE	40.34	DMSAS	5.59	INDES	62.74	NTHOL	12.22	TOASO	79.30
ANHYT	58.60	DOAS	13.71	INFO	13.86	NUGYO	17.57	TRCAS	5.84
ANSGR	19.69	DOBUR	13.61	INTEM	1.12	NUHCM	4.16	TRGYO	33.82
ARCLK	72.97	DOCO	80.61	IPEKE	22.63	ODAS	3.12	TRKCM	39.40
ARENA	47.95	DOGUB	2.48	ISCTR	59.59	ORGE	4.05	TSGYO	0.67
ARMDA	3.34	DOHOL	49.11	ISDMR	17.68	OSTIM	1.10	TSKB	39.81
ARSAN	3.13	DOKTA	0.00	ISFIN	3.57	OTKAR	33.77	TSPOR	11.69
ASELS	25.19	DURDO	0.05	ISGSY	11.67	OYAYO	0.18	TTKOM	71.62
ASLAN	0.72	DYOBY	2.89	ISGYO	27.05	OYLUM	4.95	TTRAK	51.67
ASUZU	11.91	DZGYO	1.33	ISMEN	55.83	OZBAL	8.28	TUCLK	6.74
ATEKS	0.10	ECILC	12.22	ISYAT	0.04	OZGYO	1.18	TUKAS	1.96
ATLAS	2.40	ECZYT	2.12	ITTFH	3.95	OZKGY	57.38	TUPRS	78.91
AVGYO	12.35	EDIP	14.46	IZMDC	1.38	OZRDN	0.00	TURGG	0.01
AVHOL	0.04	EGEEN	24.06	IZTAR	0.01	PAGYO	2.54	ULAS	10.77
AVISA	96.99	EGGUB	0.06	JANTS	4.48	PARSN	8.31	ULKER	94.07
AVOD	1.71	EGPRO	1.75	KAPLM	0.30	PEGYO	3.42	ULUSE	79.47
AVTUR	0.21	EGSER	9.44	KAREL	16.37	PEKGY	0.86	ULUUN	10.55
AYEN	20.80	EKGYO	57.12	KARSN	1.62	PENGD	1.88	UNYEC	2.78
AYGAZ	70.84	EMKEL	5.76	KARTN	3.66	PETKM	18.02	USAK	16.03
BAGFS	9.13	ENJSA	81.34	KATMR	0.79	PETUN	6.89	UTPYA	2.99
BANVT	82.42	ENKAI	65.82	KCHOL	84.04	PGSUS	50.99	VAKBN	68.98
BASCM	3.86	EPLAS	0.00	KENT	93.62	PINSU	3.21	VAKFN	0.50
BERA	15.93	ERBOS	3.63	KERTV	1.02	PKART	17.14	VAKKO	16.00
BEYAZ	0.22	EREGL	70.02	KFEIN	19.55	PNSUT	27.11	VANGD	0.24
BFREN	30.81	ERSU	2.94	KLGYO	11.41	POLHO	8.08	VERTU	0.47
BIMAS	68.75	ESCOM	8.81	KLMSN	24.44	PRKAB	13.28	VERUS	56.28
BIZIM	12.97	ETILR	20.53	KLNMA	38.54	PRKME	16.39	VESBE	9.83
BJKAS	1.72	ETYAT	13.34	KNFRT	2.44	QNBFB	0.01	VESTL	8.34
BLCYT	7.71	EJHOL	1.02	KONYA	53.85	QNBFL	0.00	VKFYO	1.56
BNTAS	16.09	EJUYO	9.85	KORDS	45.09	RAYSG	84.94		
BOLUC	9.09	EJYO	4.32	KOZAA	58.61	RHEAG	0.24		
BOSSA	3.24	FENER	3.60	KOZAL	75.38	RTALB	0.57		
BOYP	0.00	FLAP	8.74	KRDMA	5.41	RYGYO	58.06		
BRISA	22.52	FMZP	6.02	KRDMB	2.60	RYSAS	43.00		
BRKSN	5.68	FONET	40.29	KRDMD	21.52	SAFKR	0.25		
BRMEN	0.04	FORMT	6.08	KRGYO	10.02	SAHOL	68.65		
BRSAN	25.78	FROTO	77.15	KRONT	6.01	SAMAT	9.11		
BRYAT	2.08	GARAN	74.73	KRSAN	22.34	SANEL	9.75		
BSOKE	0.75	GARFA	0.07	KRSTL	8.71	SANFM	5.98		
BTCIM	2.83	GEDIK	0.03	KRTEK	4.65	SANKO	0.83		

Yabancı Oranı 10 Günlük Düşüş Matrisi (10 Gündür Sürekli Düşen Hisseler)														Gün Sayısı
Hisse	HAO(%)	29/11	28/11	27/11	26/11	25/11	22/11	21/11	20/11	19/11	18/11	15/11		
ANSGR	34.76	19.69	19.70	19.70	19.71	19.71	19.72	19.72	19.72	19.73	19.73	19.73	10	
CMSA	35.64	25.05	26.26	26.80	27.78	29.22	30.82	31.24	31.86	32.26	32.99	33.09	10	
SANFM	37.91	5.98	6.18	6.50	6.88	7.10	7.67	8.19	8.53	8.88	9.36	9.56	10	
ARCLK	25.02	72.97	72.99	72.99	73.01	73.27	73.50	73.73	73.82	73.92			8	
AYEN	13.55	20.80	21.64	22.21	22.76	23.45	24.02	24.67	25.11	25.38			8	
ATLAS	68.23	2.40	2.82	2.89	3.19	3.32	3.49	4.78	5.05				7	
BAGFS	58.93	9.13	9.24	9.38	9.55	9.71	9.83	10.12	10.29				7	
HEKTS	31.26	8.20	8.26	8.36	8.56	8.76	8.90	8.94	8.95				7	
HUBVC	56.97	1.07	1.59	1.74	2.03	2.36	2.69	3.27	4.04				7	
HURGZ	20.81	4.37	4.38	4.40	4.49	4.74	4.76	5.27	5.60				7	
PETKM	48.03	18.02	18.35	18.78	19.39	19.83	20.59	20.91	21.16				7	
ASELS	25.77	25.19	25.69	26.06	26.65	27.02	27.31	27.38					6	
ECZYT	18.41	2.12	2.14	2.15	2.19	2.19	2.28	2.30					6	
GOLTS	67.95	3.95	4.36	4.48	4.68	4.81	5.03	5.35					6	
ISCTR	31.2	59.59	59.63	59.85	60.04	60.11	60.18	60.18					6	
KOZAL	29.99	75.38	75.51	75.81	75.87	76.21	76.56	76.61					6	
MIPAZ	16.74	21.45	21.96	22.19	22.79	23.37	24.51	24.73					6	
SISE	32.46	33.00	33.31	34.99	35.56	35.88	36.80	37.30					6	
ACSEL	51.75	7.34	7.74	7.93	8.05	8.13	8.18						5	
AKFYG	24.27	21.42	21.42	21.48	21.53	21.55	21.58						5	
BLCYT	33.08	7.71	7.81	7.96	7.96	8.08	8.12						5	
DEVA	17.76	5.17	5.20	5.22	5.24	5.29	5.34						5	
FENER	32.32	3.60	3.78	3.87	4.79	6.77	6.88						5	
GLYHO	31.35	49.27	49.27	49.40	49.45	49.45	49.46						5	
İPEKE	37.58	22.63	24.11	25.37	27.41	28.36	28.97						5	
KOZAA	44.89	58.61	58.89	59.35	59.89	60.11	60.88						5	
MARKA	99.45	3.90	3.98	4.15	4.16	4.32	4.33						5	
MRDIN	44.87	7.99	9.28	9.38	10.05	10.46	10.52						5	
ALCTL	34.96	13.79	15.36	16.03	16.04	16.78							4	
ALKIM	37.9	17.95	17.99	18.05	18.10	18.11							4	
DYOBV	15.2	2.89	2.91	3.06	3.26	3.83							4	
EKGYO	50.55	57.12	58.11	58.49	58.58	59.08							4	
GARFA	8.37	0.07	0.16	0.19	0.22	0.63							4	
GEREL	69.16	5.24	5.50	5.93	6.41	9.16							4	
İHLAS	86.35	3.82	3.85	3.85	4.13	4.20							4	
TMPOL	35.44	2.89	3.36	3.52	3.82	4.47							4	
TMSN	28.69	1.18	1.19	1.52	3.18	3.61							4	
YATAS	57.61	38.50	38.71	38.71	39.13	39.54							4	
ANELE	32.97	40.34	41.87	42.35	42.42								3	
ANHYT	15.1	58.60	58.68	58.69	58.70								3	
BOLUC	29.53	9.09	9.14	9.21	9.31								3	
DENCM	48.86	0.20	0.44	0.70	0.79								3	
EDIP	40.26	14.46	15.30	15.41	15.55								3	
ENKAI	11.83	65.82	65.88	66.03	66.09								3	
FROTO	17.76	77.15	77.21	77.52	77.56								3	
GUBRF	23.62	10.50	11.22	11.49	12.18								3	
HALKB	48.43	40.09	40.11	40.14	40.22								3	
İHYAY	48.14	4.23	4.87	4.98	5.32								3	
OZGYO	49.05	1.18	1.19	1.39	2.36								3	
PAGYO	31.48	2.54	2.54	2.55	2.55								3	
TRCAS	27.61	5.84	5.90	5.91	6.05								3	
YGYO	67.88	1.57	1.59	1.72	1.72								3	
YKBNK	18.01	48.37	48.66	48.85	49.29								3	
YYAPI	99.3	6.80	7.19	7.49	7.52								3	
ZOREN	15.41	10.57	10.67	11.75	11.89								3	
AEFES	32.27	80.00	80.01	80.10									2	
AKBNK	49.61	63.54	63.55	63.62									2	
BJKAS	48.98	1.72	1.85	3.76									2	
DENGE	48.9	0.49	0.57	0.66									2	
GOZDE	24.39	7.62	7.64	7.80									2	
KERVİT	13.06	1.02	1.06	1.08									2	
KLNMA	0.91	38.54	38.54	38.56									2	
KNFRT	22.38	2.44	2.73	2.95									2	
KRSTL	90.04	8.71	9.74	9.77									2	
NATEN	36.36	1.20	1.30	1.42									2	
OTKAR	27.5	33.77	33.84	34.00									2	
OZBAL	44.85	8.28	8.63	8.99									2	
RAYSG	5.16	84.94	84.99	85.04									2	
SAHOL	47.6	68.65	68.70	68.76									2	
TİRE	20.66	73.43	73.43	73.43									2	
TSKB	38.62	39.81	39.96	40.00									2	
VAKFN	22.52	0.50	0.58	0.62									2	
YAYLA	71.08	3.75	4.25	5.08									2	
ADESE	73.77	1.94	2.14										1	
AGYO	15.83	2.27	2.32										1	
AKCNS	20.46	19.52	19.68										1	
AKENR	25.23	4.46	4.61										1	
AKGUV	70.42	3.54	3.61										1	
AKSEN	20.57	15.92	16.02										1	
AKSUE	71.4	0.18	0.23										1	
ALCAR	14.77	0.96	1.02										1	
ARENA	50.6	47.95	48.04										1	
ARSAN	41.52	3.13	3.21										1	
ASLAN	3.22	0.72	0.82										1	
AVGYO	99.99	12.35	12.50										1	
AVHOL	39.37	0.04	0.04										1	
BANVT	8.29	82.42	82.74										1	
BERA	46.39	15.93	16.03										1	
BNTAS	58.01	16.09	16.45										1	
BOSSA	12.16	3.24	3.39										1	
BRISA	10.16	22.52	22.98										1	
BRKSN	66.83	5.68	5.80										1	
BRSAN	19.2	25.78	25.79										1	
BTCİM	23.55	2.83	2.96										1	
BUCİM	28.74	1.21	1.25										1	
CCOLA	27.76	92.99	93.06										1	
CRFSA	3.37	1.36	1.92										1	
DERAS	44	0.12											1	
DIRİT	91.68	7.26	8.60										1	
DOGUB	43.9	2.48	2.74										1	
EGPRO	4.1	1.75	1.78										1	
ERBOS	53.99	3.63	4.08										1	
EREGL	47.58	70.02	70.09										1	
ERSU	55.73	2.94	3.88										1	
EUHOL	58.98	1.02	1.19										1	
EUKYO	64.49	9.85	10.72										1	
GRNYO	95.89	10.47	10.73										1	
IDGYO	43.29	1.46	1.86										1	
İNTEM	14.07	1.12	1.52										1	
JANTS	14.73	4.48	4.48										1	
KAREL	28.7	16.37	16.68										1	
KARSN	34.56	1.62	1.90										1	
KARTN	21.6	3.66	3.67										1	
KFEIN	73.96	19.55	20.59										1	
KLGYO	34.49	11.41	11.54										1	
KRDMA	65.31	5.41	5.42										1	
KRDMD	91.99	21.52	21.77										1	
KRONT	60.22	6.01	6.19										1	
KUTPO	24.17	1.05	1.05										1	
MERKO	88.58	1.19	1.36										1	
MPARK	33.46	81.75	81.91										1	
NETAS	36.92	6.08	6.75										1	
NİBAS	38.94	9.16	9.30										1	
OSTİM	82.5	1.10	1.59										1	
OZKGY	24.99	57.38	57.84										1	
PEGYO	60.43	3.42	4.25										1	
PEKGY	24.26	0.86	1.63										1	
PENGĐ	41.29	1.88	2.02										1	
PGSUS	36.22	50.99	51.79										1	
PİNSU	32.42	3.21	4.48</											

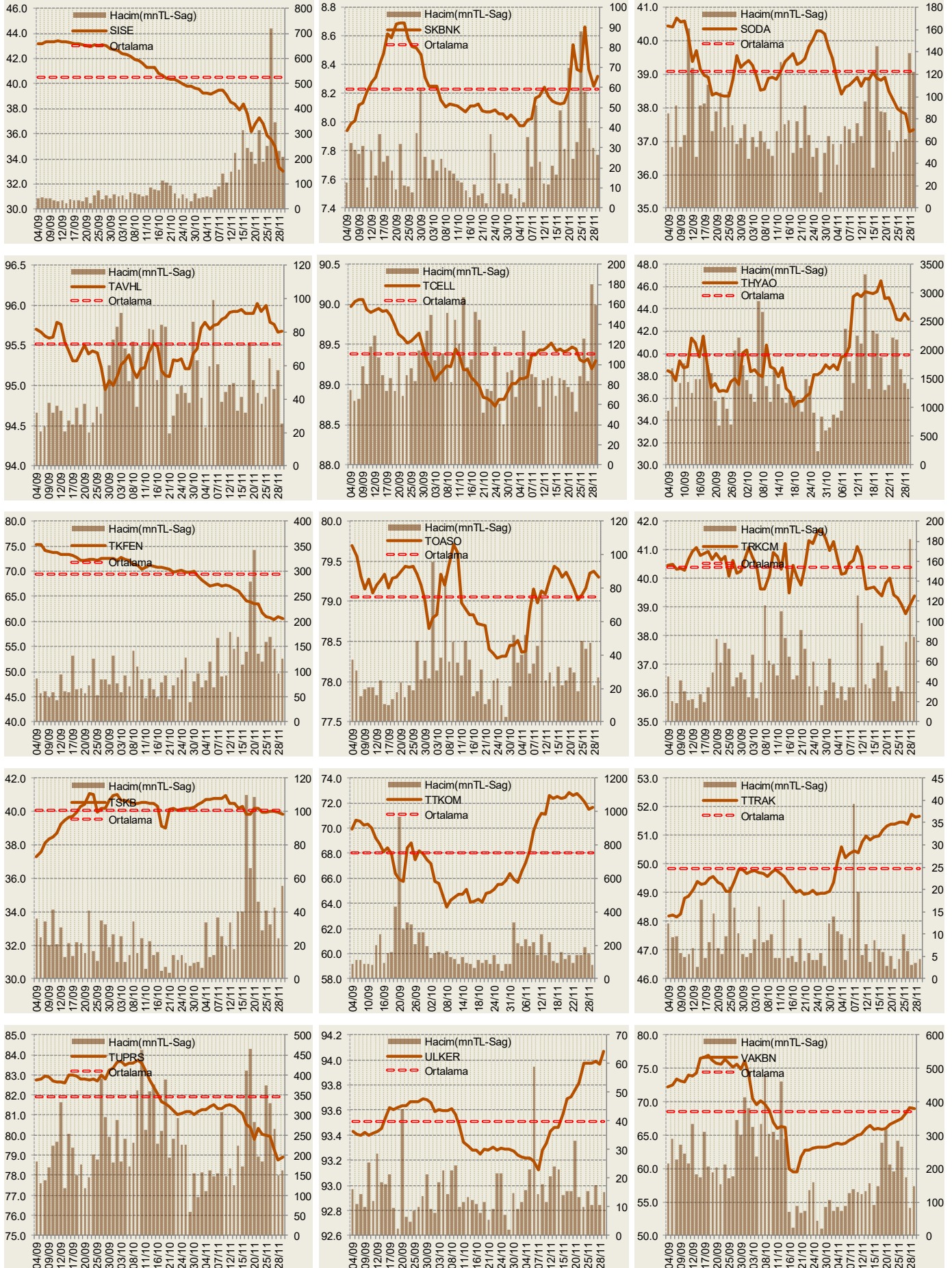
Yabancı Oranı Grafikleri BIST-50 için



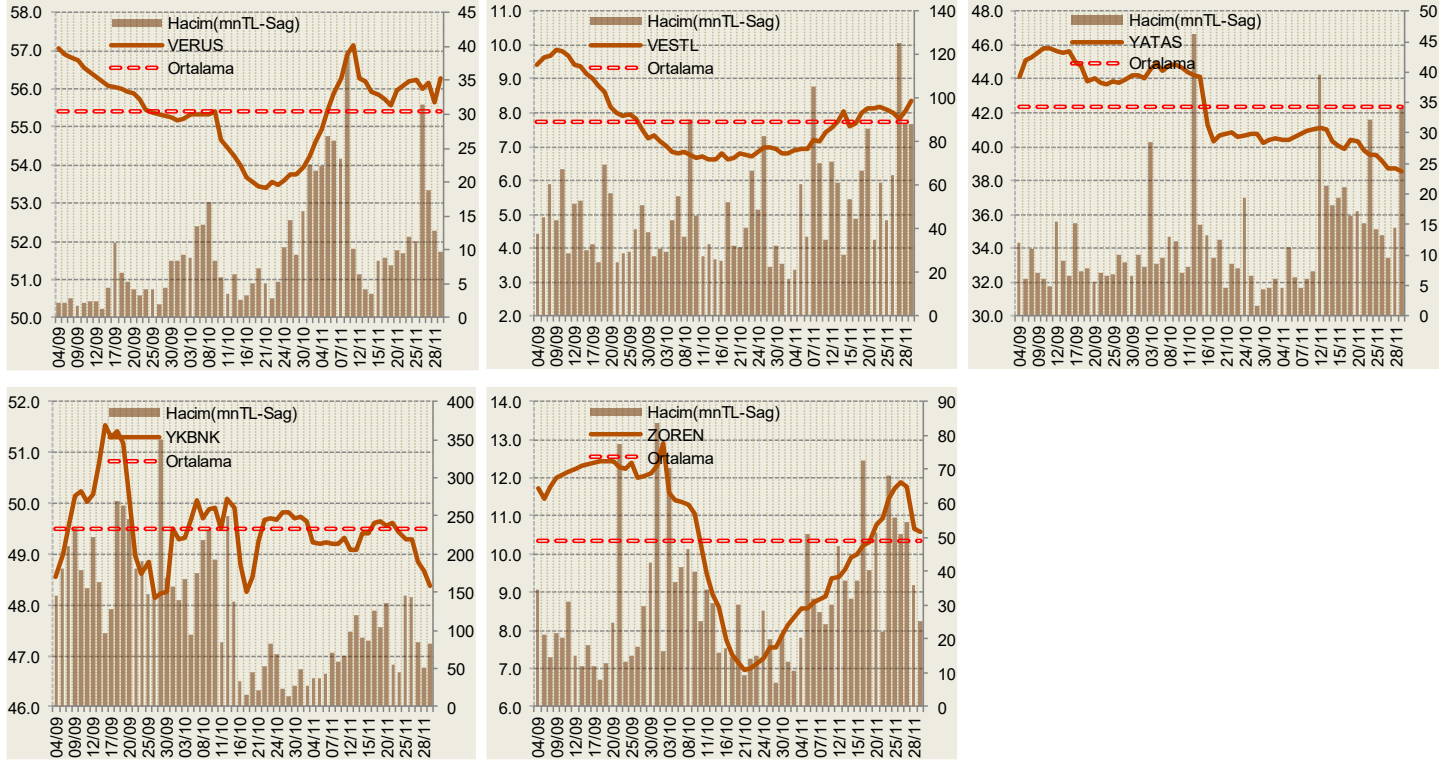
Yabancı Oranı Grafikleri BIST-50 için



Yabancı Oranı Grafikleri BIST-50 için



Yabancı Oranı Grafikleri BIST-50 için



Bilgilendirme notu: Seçilmiş aracı kurumların takas toplamları ile hesaplanmaktadır. Farklı kurumlarda tutulan yabancı takasları olabilir, bu durum hisseler için hesaplanan oranlarda farklılıklar yaratabilir.

Öneri bilgilendirmesi: İş Yatırım Menkul Değerler A.Ş.'nin (İş Yatırım) BIST'te halka açık şirketler için AL, TUT ve SAT yönündeki önerileri BIST-100 endeksinin (endeks) beklenen getirisine göre değerlendirilmektedir. Tüm bu öneriler İş Yatırım Araştırma Bölümü analistleri tarafından şirketlerin ileride elde edeceği tahmin edilen karları, nakit akımları ve bilançolarına göre bağımsız olarak değerlendirilir. Ek olarak, analistler koşulların elverişsiz olduğu veya doğru değerlendirme yapmanın mümkün olmadığı durumlarda bazı hisse senetleri için geçici olarak GÖZDEN GEÇİRİLİYOR önerisi verebilirler. Münferit her şirket için yatırım önerisi sırasıyla belirtilen şu kriterlere göre değerlendirilir;

İş Yatırım Hisse senedi tavsiye metodolojisi:

- Artış Potansiyeli > %25 : AL
- %10 < Artış Potansiyeli < %25 :TUT
- Artış Potansiyeli < %10 : SAT

Her sınır değeri için analist +/- %5 kanaat kullanabilmektedir.

Burada yer alan bilgiler İş Yatırım Menkul Değerler A.Ş. tarafından bilgilendirme amacı ile hazırlanmıştır. Yatırım bilgi, yorum ve tavsiyeleri yatırım danışmanlığı kapsamında değildir. Yatırım danışmanlığı hizmeti; aracı kurumlar, portföy yönetim şirketleri, mevduat kabul etmeyen bankalar ile müşteri arasında imzalanacak yatırım danışmanlığı sözleşmesi çerçevesinde sunulmaktadır. Burada yer alan yorum ve tavsiyeler, yorum ve tavsiyede bulunanların kişisel görüşlerine dayanmaktadır. Herhangi bir yatırım aracının alım-satım önerisi ya da getiri vaadi olarak yorumlanmamalıdır. Bu görüşler mali durumunuz ile risk ve getiri tercihlerinize uygun olmayabilir. Bu nedenle, sadece burada yer alan bilgilere dayanarak yatırım kararı verilmesi beklentilerinize uygun sonuçlar doğurmayabilir.

Burada yer alan fiyatlar, veriler ve bilgilerin tam ve doğru olduğu garanti edilemez; içerik, haber verilmeksizin değiştirilebilir. Tüm veriler, İş Yatırım Menkul Değerler A.Ş. tarafından güvenilir olduğuna inanılan kaynaklardan alınmıştır. Bu kaynakların kullanılması nedeni ile ortaya çıkabilecek hatalardan İş Yatırım Menkul Değerler A.Ş. sorumlu değildir.